

Europäischer Wetterbericht European Meteorological Bulletin Bulletin Météorologique Européen Boletín Meteorológico Europeo

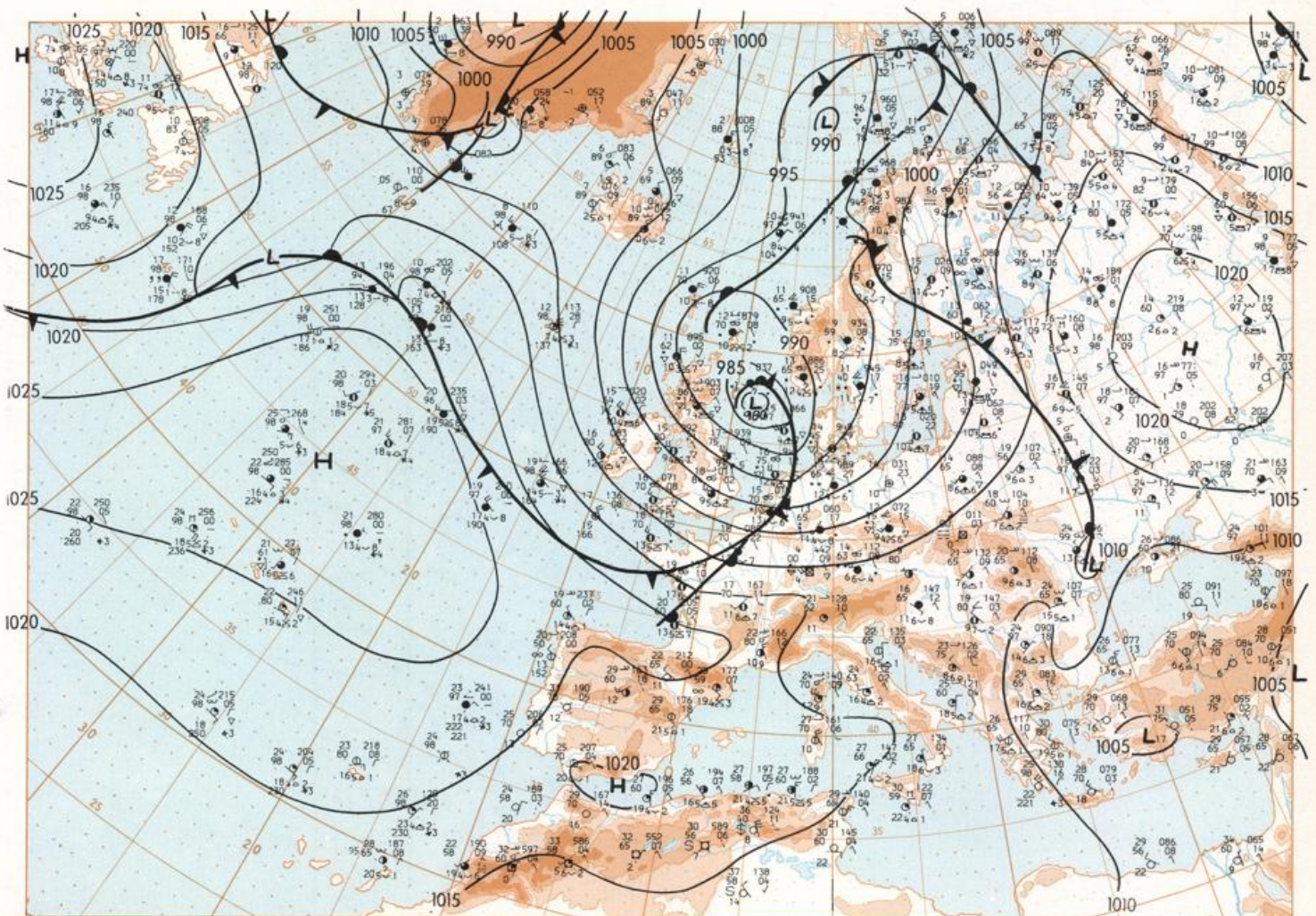
Amtsblatt des Deutschen Wetterdienstes

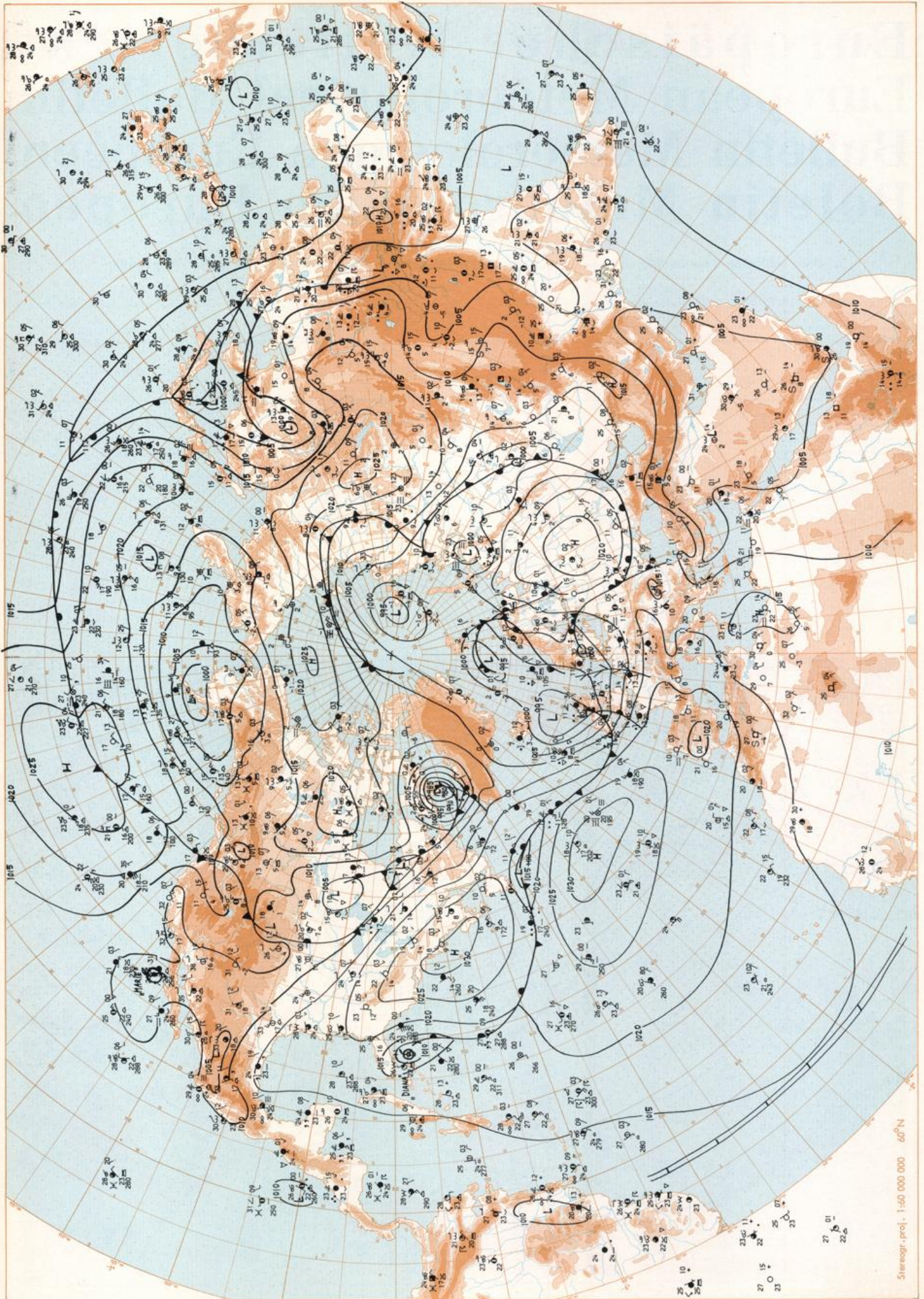
Druck und Verlag: Deutscher Wetterdienst — Zentralamt — D 6050 Offenbach am Main, Frankfurter Straße 135, Tel.: (06 9) 80620

Erscheint täglich	Issued daily	Publié quotidiennement	Se publica diariamente
Bezugspreis monatlich 30,00 DM zuzügl. Porto	Monthly price 30,00 DM plus postage	Prix mensuel 30,00 DM plus port	Precio de suscripción mensual 30,00 DM plus porte
Nachdruck nicht gestattet	All rights reserved	Reproduction interdite	Se prohíbe la reproducción

Jahrgang Volume Volume Volumen	9	Sonntag Sunday Dimanche Domingo	09.09.1984	Nummer Number Número Número	253
---	---	--	------------	--------------------------------------	-----

Inhalt	Content	Contenu	Contenido
Bodenwetterkarte 12 MGZ	Surface chart 12 GMT	Carte de surface à 12 TU	Análisis en superficie a las 12 T.M.G.
Bodenwetterkarte Nordhemisphäre 00 MGZ	Surface chart northern hemisphere 00 GMT	Carte de surface sur l'hémisphère nord à 00 TU	Análisis en superficie hemisferio norte a las 00 T.M.G.
500 hPa-Fläche Nordhemisphäre 00 MGZ	500 hPa surface northern hemisphere 00 GMT	Surface 500 hPa sur l'hémisphère nord à 00 TU	Topografía de la superficie de 500 hPa hemisferio norte a las 00 T.M.G.
200 hPa-Fläche Nordhemisphäre 00 MGZ	200 hPa surface northern hemisphere 00 GMT	Surface 200 hPa sur l'hémisphère nord à 00 TU	Topografía de la superficie de 200 hPa hemisferio norte a las 00 T.M.G.
100 hPa-Fläche Nordhemisphäre 00 MGZ	100 hPa surface northern hemisphere 00 GMT	Surface 100 hPa sur l'hémisphère nord à 00 TU	Topografía de la superficie de 100 hPa hemisferio norte a las 00 T.M.G.
850 hPa 00 MGZ, 700 hPa 00 MGZ	850 hPa 00 GMT, 700 hPa 00 GMT	850 hPa 00 TU, 700 hPa 00 TU	850 hPa 00 T.M.G., 700 hPa 00 T.M.G.
Relative Topographie 500/1000 hPa 00 MGZ	Thickness chart 500/1000 hPa 00 GMT	Carte d'épaisseur 500/1000 hPa 00 TU	Relativo 500/1000 hPa 00 T.M.G.
300 hPa 00 MGZ	300 hPa 00 GMT	300 hPa 00 TU	300 hPa 00 T.M.G.
24stg. Bodendruckänderung 00 MGZ	24 hr surface pressure change 00 GMT	Variations de pression en 24 h (niveau mer) en hPa à 00 TU	Variación de la presión del suelo 24 h en hPa a las 00 T.M.G.
24stg. Änderung relative Topographie 500/1000 hPa 00 MGZ	24 hr thickness change 500/1000 hPa 00 GMT	Variations d'épaisseur 500/1000 hPa en 24 h 00 TU	Variación de espesor 500/1000 hPa en 24 h 00 T.M.G.
Aerologische Diagramme 00 MGZ	Aerological diagrams 00 GMT	Diagrammes aérologiques 00 TU	Diagramas aerológicos 00 T.M.G.





KORREKTUREN ZUR BEILAGE 2 EWB

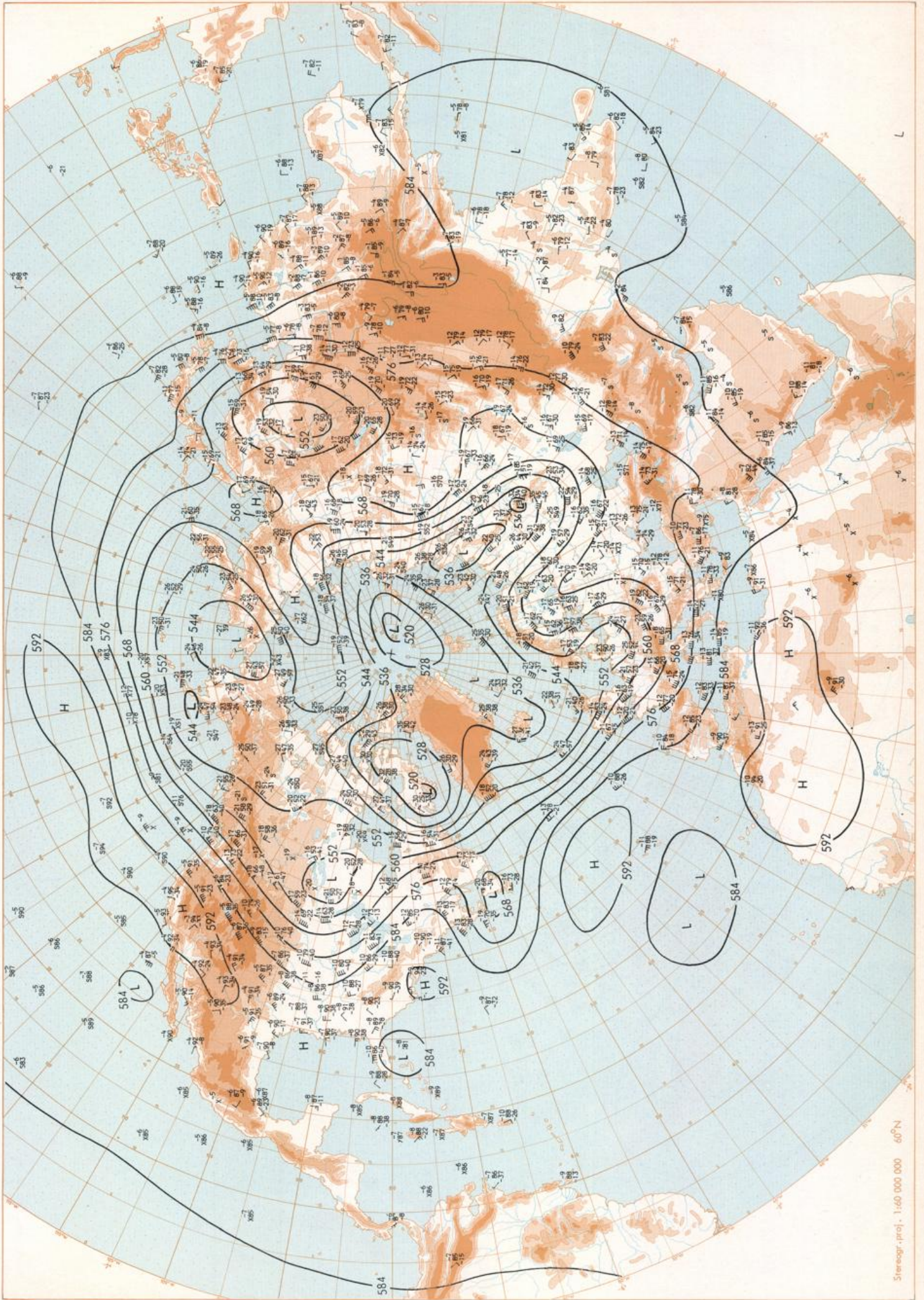
STATION	DATUM	TERMIN	DRUCK- FLÄCHE	HÖHE	TEMP.	TAUP. DIFF.	WIND- RICHTG.	WIND GESCHW.
10338	01.07.84	12	8		-33.3			
	17.07.84	12	1009	55	14.4	3.2	280	07
			935		9.6	1.9	290	07
			883		6.0	0.0	305	07
			841		6.4	0.4	315	08
			775		3.6	3.5	330	09
			700	3052	- 2.5	2.2	340	10
			639		- 6.5	10.2	345	10
			493		-18.3	11.7	360	13
			398		-29.9	2.3	360	15
			322		-40.3	3.1	360	15
			243		-55.5	2.7	010	12
			207		-45.3	4.7	010	13
			140		-48.1	7.8	360	06
			90		-49.7		040	04
			65		-52.3		070	06
			37		-48.3		085	07
			20	27084	-43.5		100	12
			14		-43.9		110	13
			10	31757	-40.5		110	10
10739	02.07.84	12		26993				
	03.07.84	12	925					9
			882					13
			880					25
			850					23
			800					19
			750					15
			740					
			700					21
			640					32
			600					30
			570					21
			419					56
			400					56
			142					25

KORREKTUREN ZUR BEILAGE 2 EWB

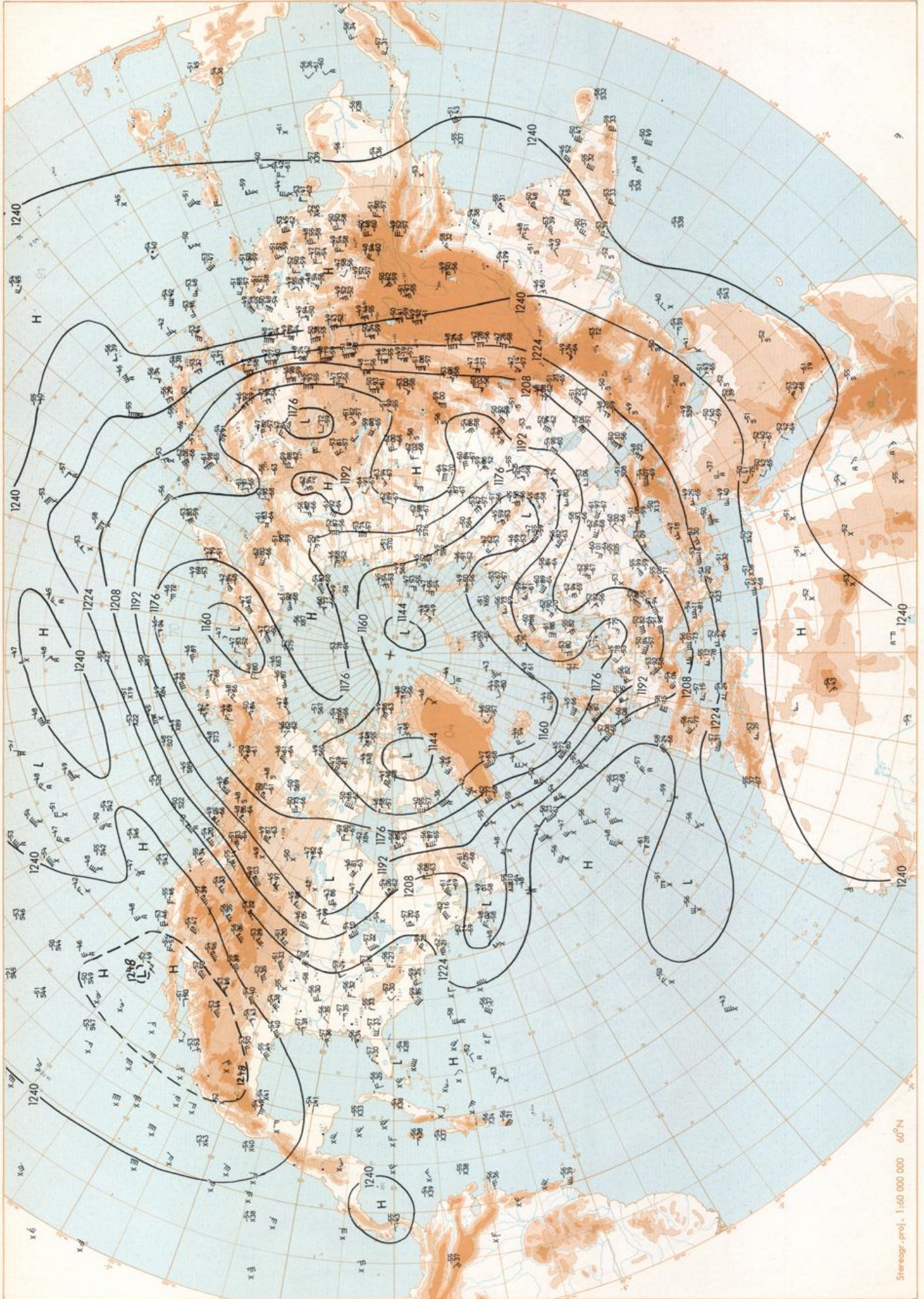
STATION	DATUM	TERMIN	DRÜCK- FLÄCHE	HÖHE	TEMP.	TAUP.	WIND- RICHTG.	WIND GESCHW.
10739	03.07.84	12	136					37
	05.07.84	00	500			-23.1		
	06.07.84	00	185		-62.7	-65.9		
	07.07.84	12	500	5788				
	10.07.84	00	20					23
			10					
	15.07.84	12	150					34
	16.07.84	18		28800				26
	26.07.84	12	30	24266	-50.5			
	28.07.84	12	925		10.2	10.2		
			850		6.4	6.4		
10035	1.8.84	00	10	3184				
			20	2714				
			30	2445				
			50	2109				
			70	1889				
			100	1659				
			150	1400				
			200	1215				
			250	1072				
			300	0950				
			400	0746				
			500	0579				
			700	0313				
			850	0152				
			1000	0011				
	3.8.84	00	300			-62		
		12	1000		18	15		
	4.8.84	00	20		-46		10	16
			70		-48		15	2
			100		-50		20	11
			226			-57		
			300		-39	-41	22	60
			400		-24	-25	23	40
			600				22	35

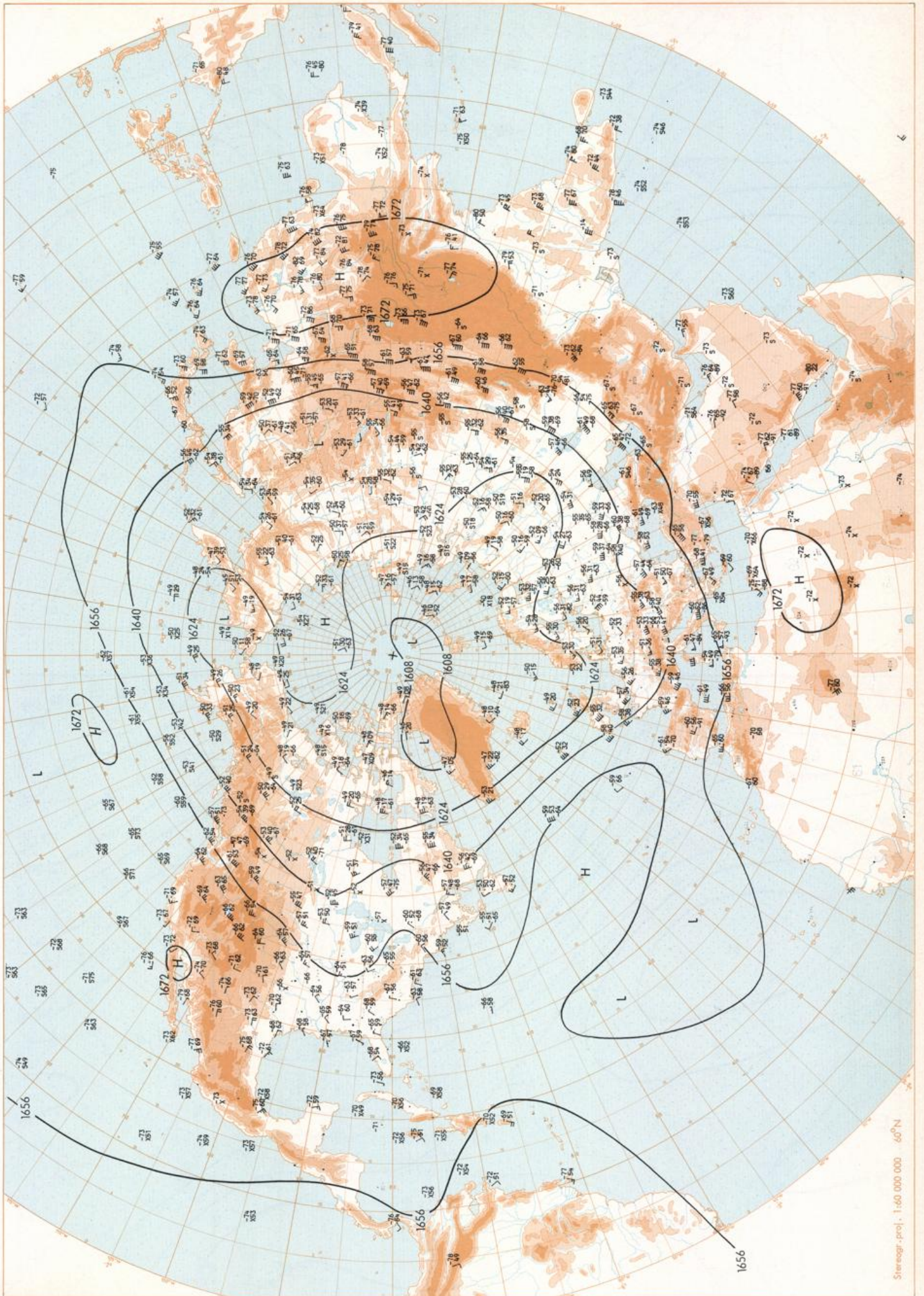
KORREKTUREN ZUR BEILAGE 2 EWB

STATION	DATUM	TERMIN	DRUCK- FLÄCHE	HÖHE	TEMP.	TAUP.	WIND- RICHTG.	WIND GESCHW.
10035	4.8.84	00	700		2	1	22	28
			800				17	18
			911				18	9
			925		17	12	17	8
			Maxiwind			-57		
	5.8.84	00	015				11	23
	7.8.84	12	925		10	8		
	9.8.84	18		12000				31
	12.8.84	00	925				02	4
			50		-51		09	3
		12	1000		20	12	04	6
	13.8.84	00	30				08	9
			50				01	2
			70				04	3
			100				01	8
			150				03	10
			200				06	5
			250				03	9
			300				03	14
			400				03	6
			500				03	7
			700				05	8
			850				06	8
			30				08	9
			205				06	5
			413				03	7
			713				05	8
			800				06	8
			845				06	8
			913				06	7
			925		15	9		
			988				01	5
	18.8.84	00	10	3165				
			20	2696				
			30	2426				
			50	2091				



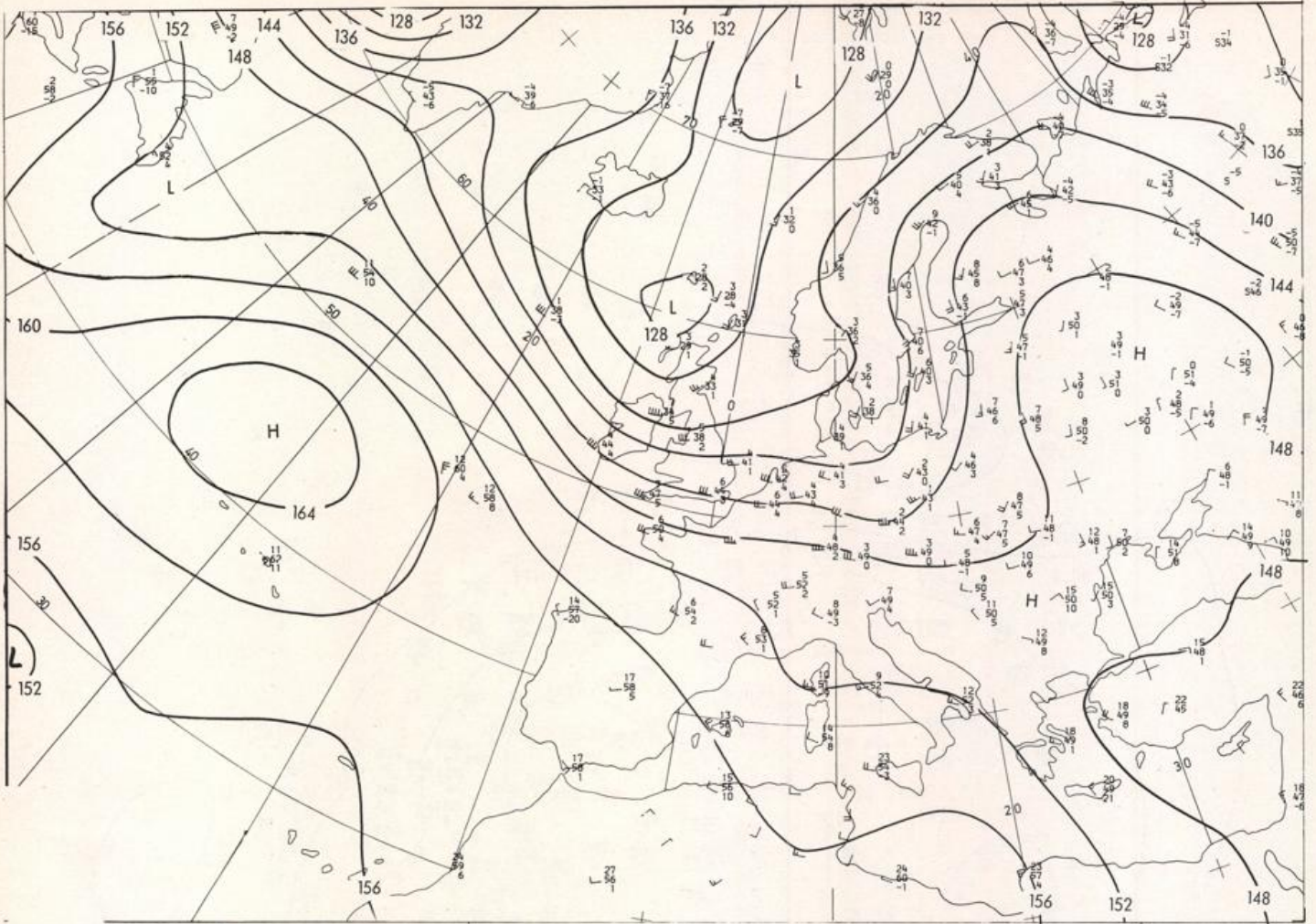
500 hPa 00 GMT





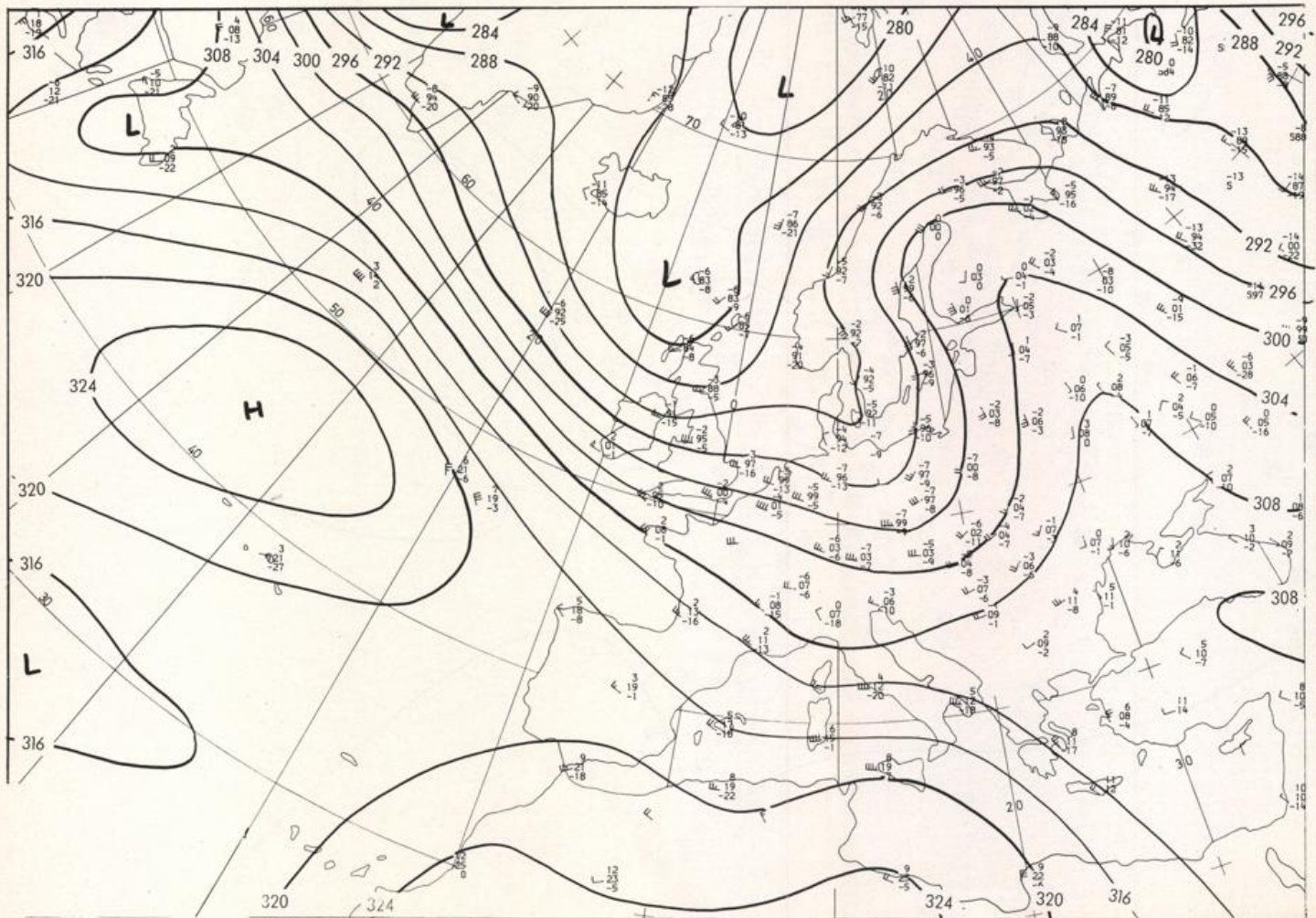
100 hPa 00 GMT

09.09.1984

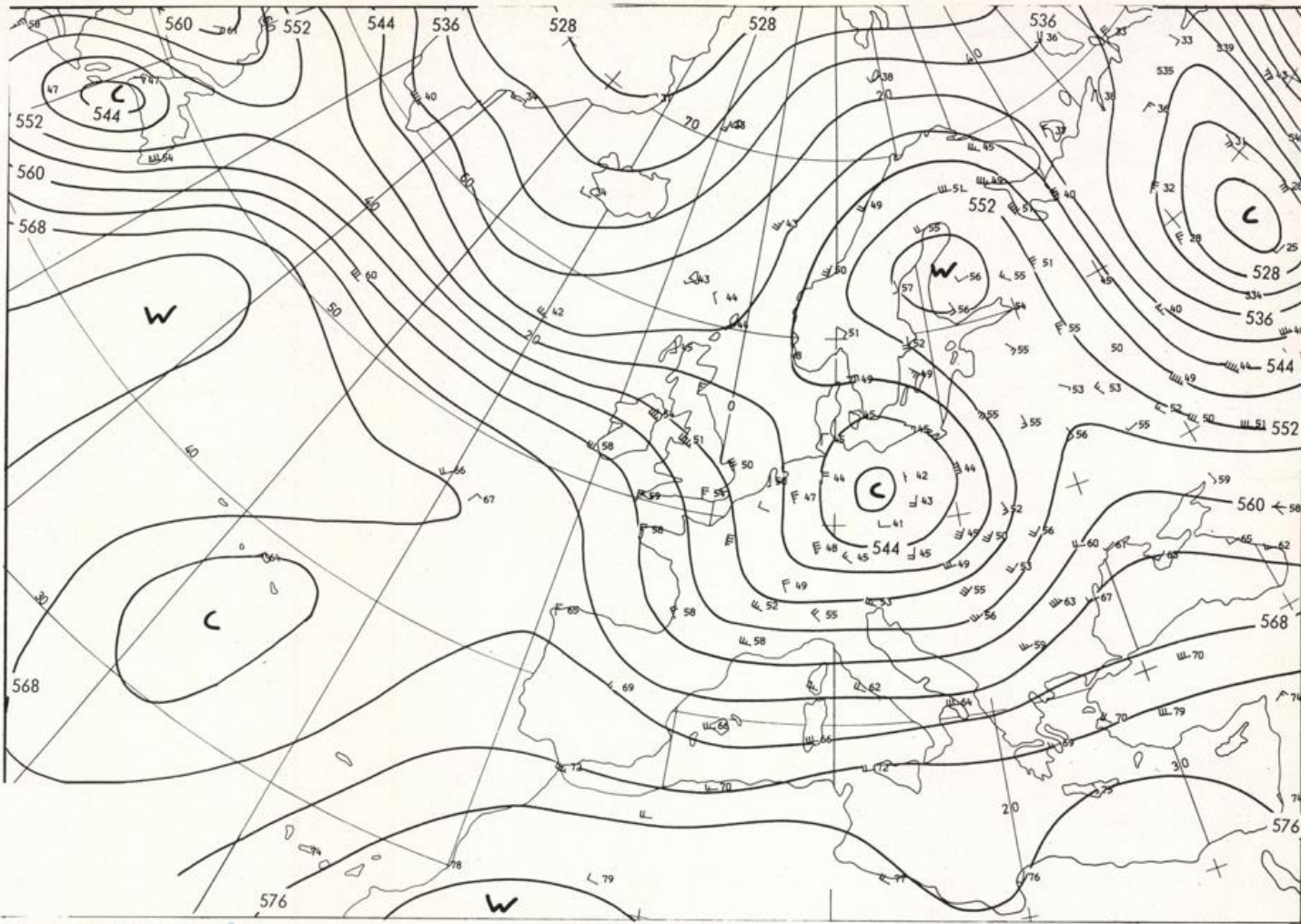


Stereogr. proj. 1:30 000 000 in 60°N

850 hPa 00 GMT

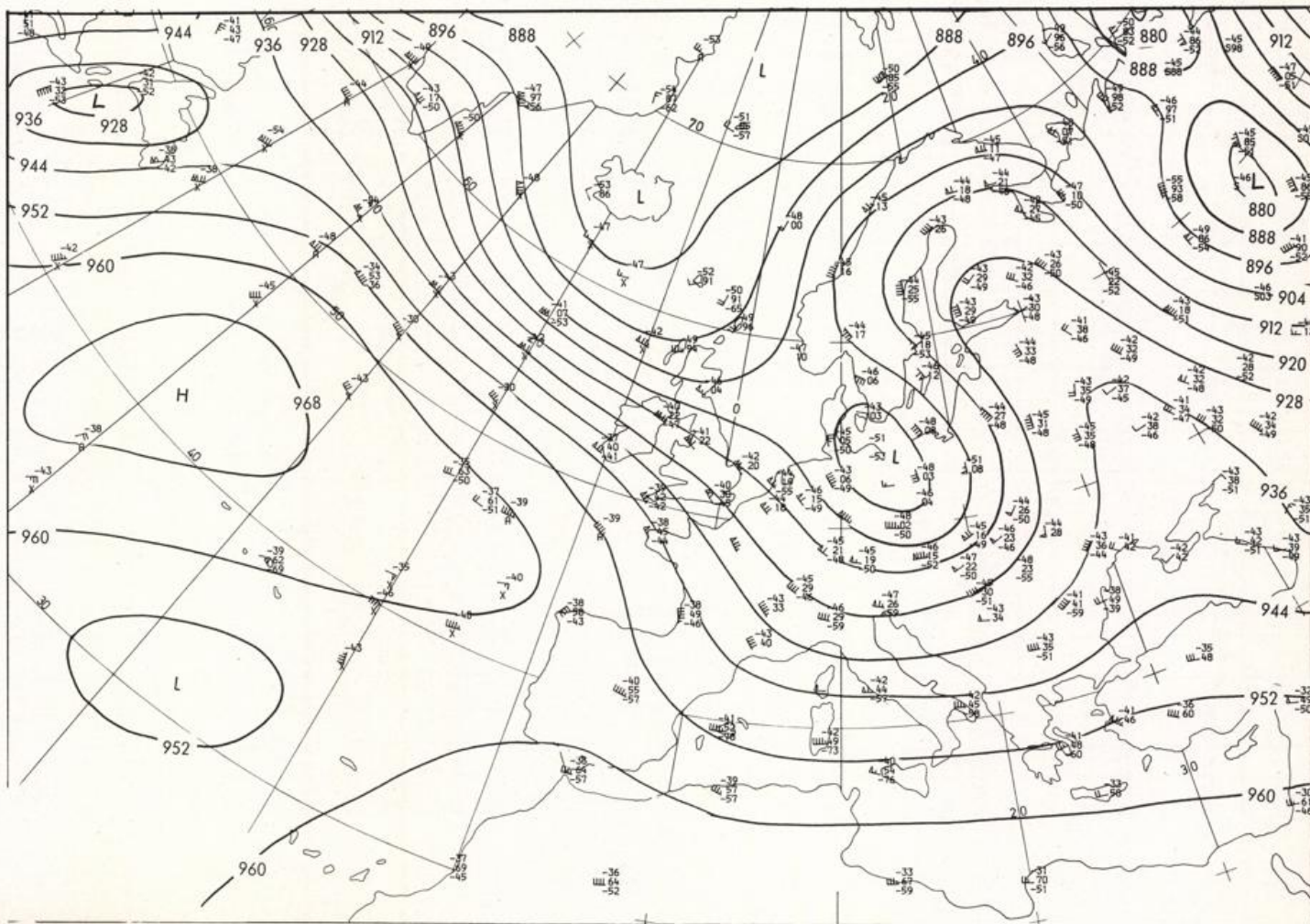


700 hPa 00 GMT

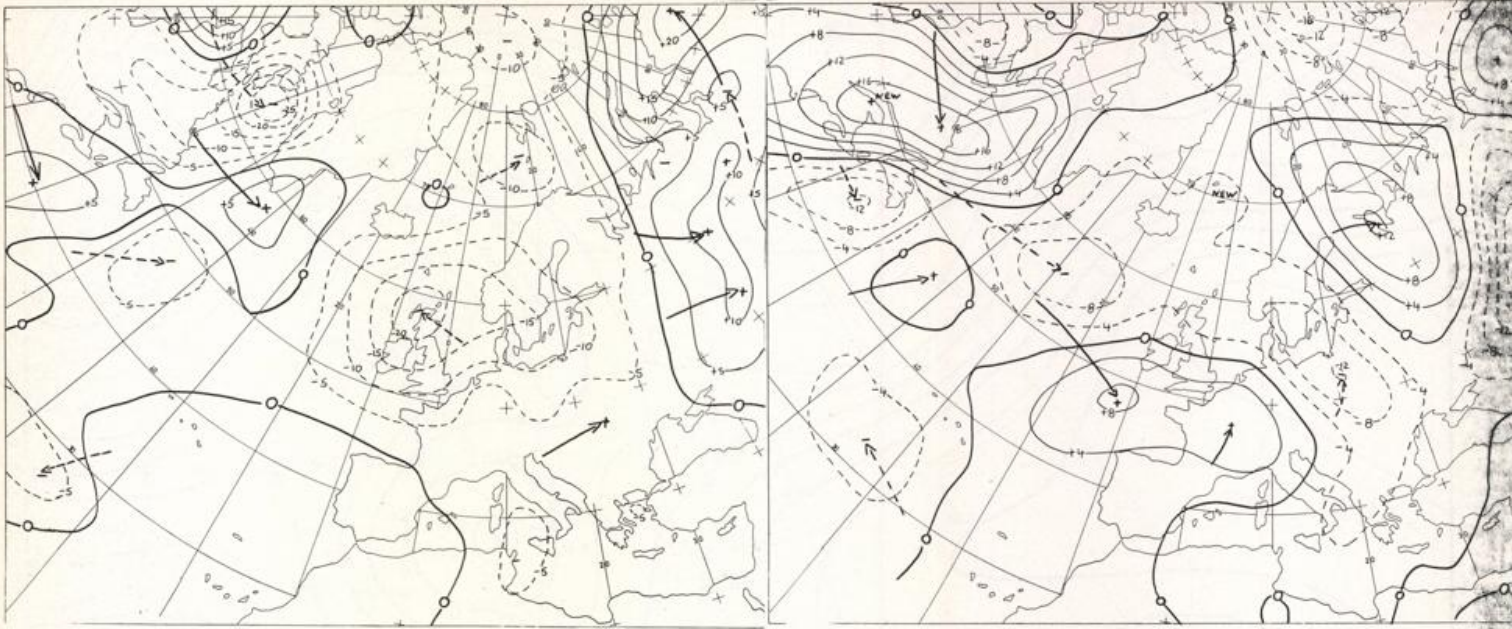


Stereogr. proj. 1:30 000 000 in 60°N

500/1000 hPa 00 GMT



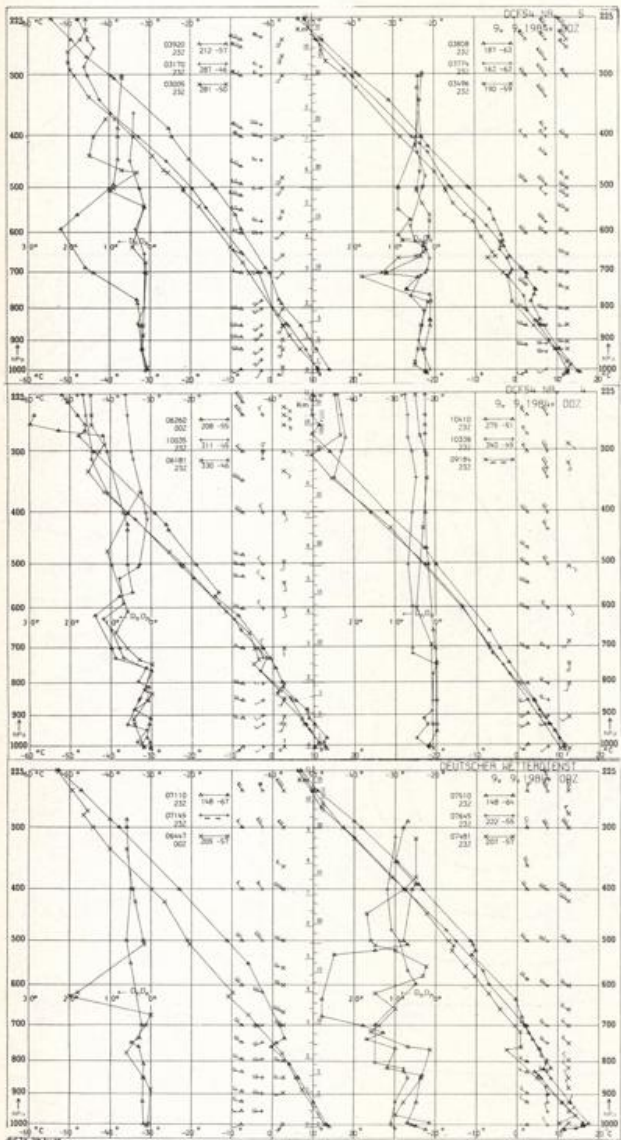
300 hPa 00 GMT



Stereogr. proj. 1:60 000 000

24 hr surface pressure change OO GMT

24 hr thickness change OO GMT



Aerological Diagrams 00 GMT

- 01241 Orland
- 01384 Oslo
- 01415 Stavanger
- 02465 Stockholm
- 02527 Goteborg
- 03005 Lerwick
- 03170 Shanwell
- 03496 Hemsby
- 03774 Crawley
- 03808 Camborne
- 03920 Long Kesh
- 06181 Kobenhavn
- 06260 De Bilt
- 06447 Uccle
- 06610 Payerne
- 07110 Brest
- 07145 Trappes
- 07481 Lyon
- 07510 Bordeaux
- 07645 Nimes
- 09184 Greifswald
- 09393 Lindenberg
- 09548 Meiningen
- 10035 Schleswig
- 10338 Hannover
- 10410 Essen
- 10739 Stuttgart
- 10868 München-Oberschleißheim
- 11035 Wien
- 11520 Praha-Libus
- 12374 Legionowo
- 12843 Budapest
- 13275 Beograd
- 16044 Udine
- 16080 Milano
- 16242 Roma

