

Wetterkarte

des Reichswetterdienstes, Ausgabeort Stuttgart

Wetterbericht für Württemberg, Baden und Hohenzollern

Verlag: Wetterwarte der Flughafenleitung Stuttgart-Böblingen, Flughafen.
Fernsprecher: Stuttgart 91060, Böblingen 277.
Postfachkonto: Stuttgart 19180.
Auskünfte und Wirtschaftsberatungen aller Art, auch im Abonnement.

Erscheint werktäglich.

Bezugspreis monatlich RM. 1.40.

Bestellungen nehmen alle Postanstalten und Briefträger entgegen. — Bei unregelmäßiger oder verspäteter Lieferung wende man sich an das Zustellpostamt.

Jahrgang 58

Sonntag, den 6. Februar 1938.

Nr. 3

Zeichenerklärung zur Wetterkarte:

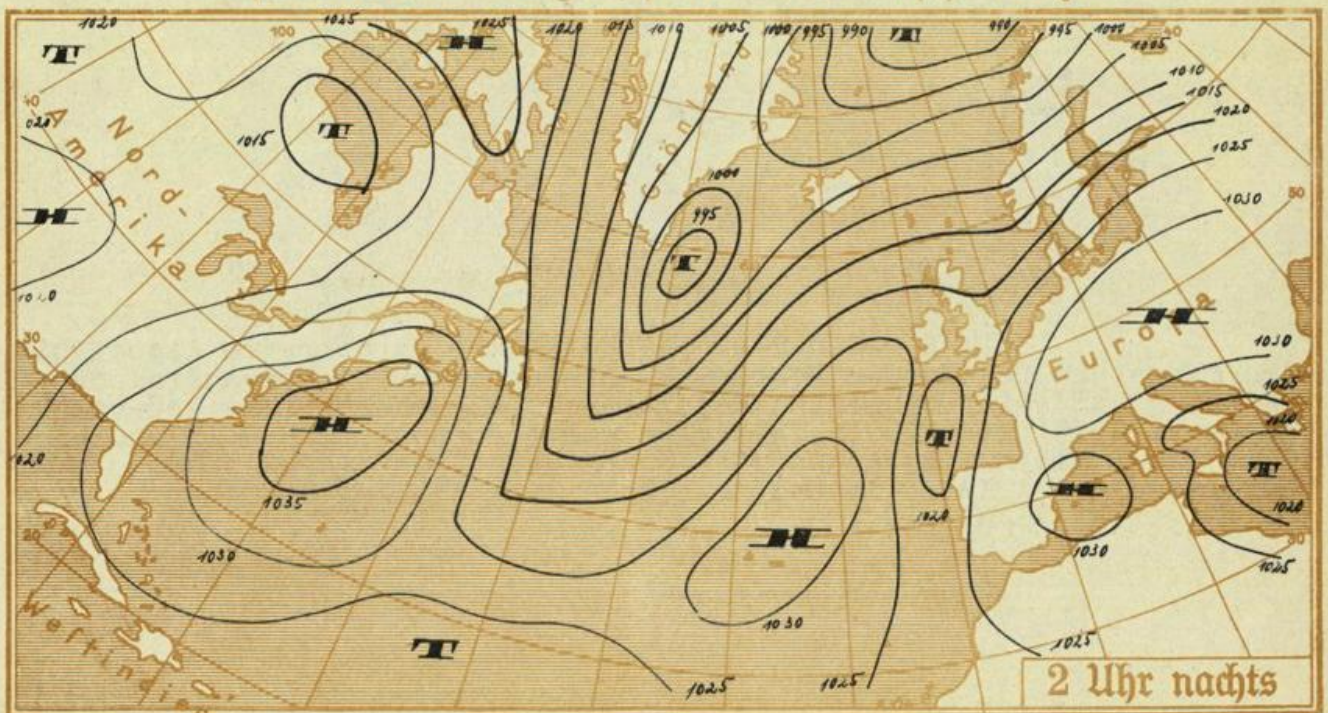
- | | | |
|---------------|--------------|------------------|
| ○ wolkenlos | ≡ Nebel | ⊙ Windstille |
| ☉ heiter | == Talnebel | ↻ Ostwind 1 |
| ☁ halbbedeckt | • Niefeln | ↻ Nordwest 3 |
| ☁ wolkig | • Regen | ↻ Südweststurm 8 |
| ☁ bedeckt | * Schneefall | ^ Böenwetter |
| ∞ Dunst | ∇ Schauer | ⚡ Gewitter |

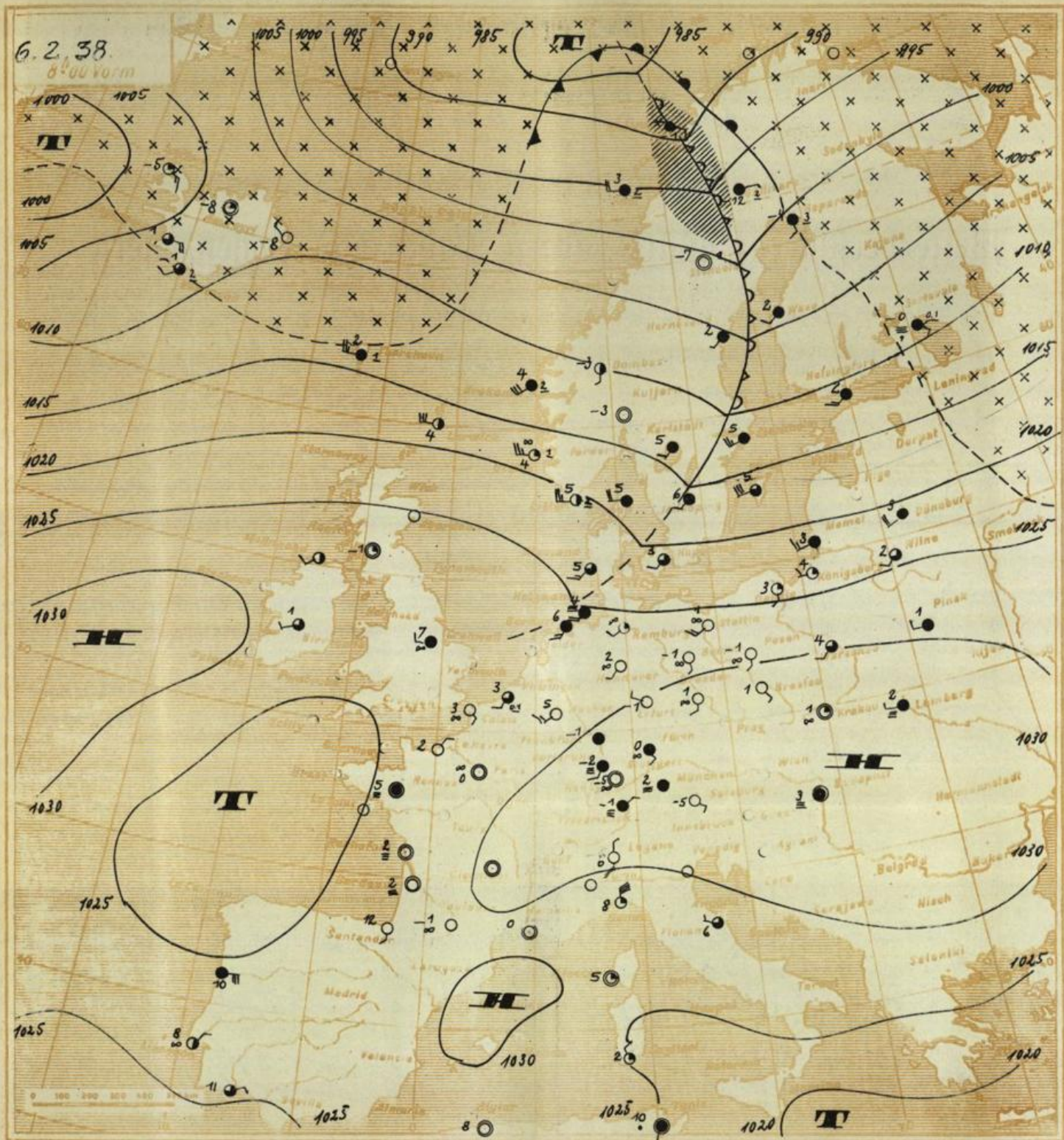
Die Pfeile fliegen mit dem Wind. Die Anzahl der halben Querstriche bedeutet die Windstärke in der Beaufort-Skala. Links vom Stationskreis Temperatur in Grad Celsius, rechts (unterstrichen) Niederschlagsmenge der vergangenen Nacht in mm Höhe. Die Zahlen an den Linien gleichen, auf Meereshöhe reduzierten Luftdrucks (Hobaren) bedeuten den Druck in Millibar. 1 Millibar = 3/4 mm Quecksilbersäule.

- | | | |
|---------------------------------------|--|---|
| ▲▲▲ Kaltluftfront | ▲▲▲ in Bodennähe mit Kaltluftcharakter | //// Gebiete mit anhaltendem Niederschlag |
| ●●● Warmluftfront | ▲▲▲ vom Boden abgehobene Warmluftfront (Okklusion) | |
| | ▲▲▲ in Bodennähe mit Warmluftcharakter | |
| ⋯ Gebiete mit subtropischer Warmluft. | ××××× Gebiete mit arktischer Kaltluft. | |

Ausführliche Erläuterungen siehe besondere Beilagen!

Luftdruckverteilung auf dem Atlantischen Ozean.





Ausgegeben am 10 Uhr 30 Uhr

Im Bereich des von Südfrankreich über die Alpen bis zu den Karpathen reichenden Hochdruckgebietes herrscht bei absinkender Luftbewegung vor allem in südlichen Hochlagen vorwiegend heitere und verhältnismäßig milde Witterung. In Tieflagen kommt es noch zu Nebel- und Hochnebelbildung und stellenweise auch zu leichtem Nachtfrost.

Luftmasse: Kalte Bodenstörungsschicht, darüber Übergang zu gemäßigter Warmluft (G_{TW}).

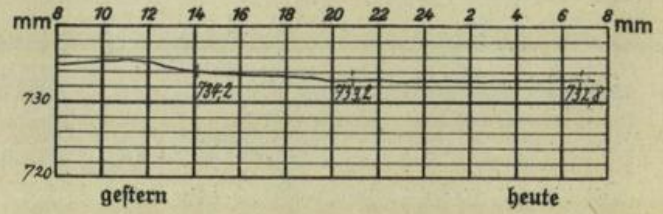
Ho.

Temperatur und relative Feuchtigkeit in der freien Atmosphäre

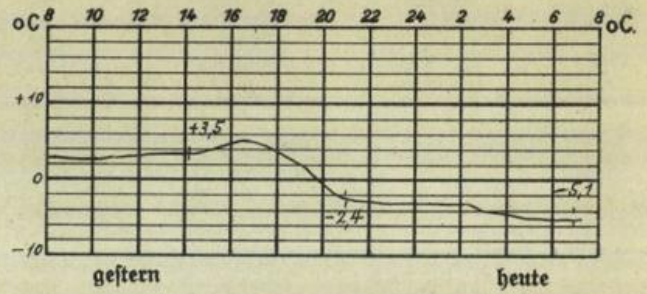
Auf- und Untergang von Sonne und Mond (MEZ.)
am 7. Februar 1938 in Stuttgart:

S.U.: 7 h 46 | M.U.: 10 h 24
S.U.: 17 h 29 | M.U.: 0 h 34

Luftdruckverlauf in Böblingen (436 m über NN)



Temperaturverlauf in Böblingen



Temperaturtagesmittel gestern in:

	Stuttgart	Böblingen	Karlsruhe
Tagesmittel	+1,9	+0,3	+1,5
langjähr. Mittel	+1,7	.	+1,2
Abweichung	+0,2	.	+0,3

Höhenwindmessungen in km/h

Böblingen Friedrichshafen Böblingen Friedrichshafen

Zeit	D.F. 10	3000 m	-
Boden	still	3500 m	-
500 m		4000 m	-
1000 m		4500 m	-
1500 m		5000 m	-
2000 m	W 20	5500 m	-
2500 m	WSW 20	6000 m	-

Rheinwasserstände in cm:

Heute 8 Uhr Ändrg seit gestern

Waldshut	242	-3
Rheinfelden	223	-6
Breisach	126	-2
Rehl	261	-9
Magau	440	-12
Mannheim	363	-21
Caub	292	-18

