

Wetterkarte

des Reichswetterdienstes, Ausgabeort Stuttgart

Wetterbericht für Württemberg, Baden und Hohenzollern

Verlag: Wetterwarte der Flughafenleitung Stuttgart-Böblingen, Flughafen.
Fernsprecher: Stuttgart 91060, Böblingen 277.
Postcheckkonto: Stuttgart 19180.
Auskünfte und Wirtschaftsberatungen aller Art, auch im Abonnement.

Erscheint werktäglich.
Bezugspreis monatlich RM. 1.40.
Bestellungen nehmen alle Postanstalten und Briefträger entgegen. — Bei unregelmäßiger oder verspäteter Lieferung wende man sich an das Zustellpostamt.

Jahrgang 58

Sonntag 27. Februar 1938.

Nr. 58.

Zeichenerklärung zur Wetterkarte:

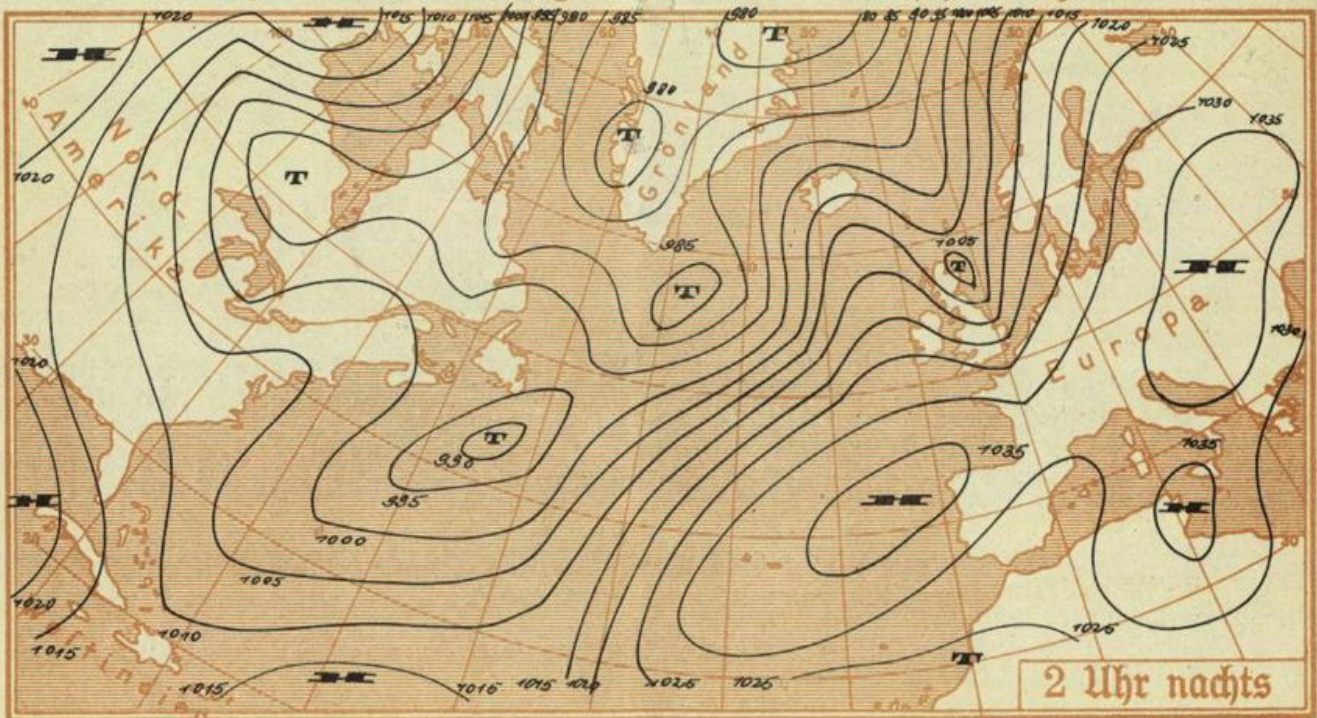
- wolkenlos
- ☉ heiter
- ◐ halbbedeckt
- ◑ wolfig
- bedeckt
- ∞ Dunst
- ≡ Nebel
- == Talnebel
- Nieseln
- Regen
- * Schneefall
- ∇ Schauer
- ⊙ Windstille
- ↻ Ostwind 1
- ↻ Nordwest 3
- ↻ Südweststurm 8
- ^ Böenwetter
- ⚡ Gewitter

Die Pfeile fliegen mit dem Wind. Die Anzahl der halben Querstriche bedeutet die Windstärke in der Beaufort-Skala. Links vom Stationskreis Temperatur in Grad Celsius, rechts (unterstrichen) Niederschlagsmenge der vergangenen Nacht in mm Höhe. Die Zahlen an den Linien gleichen, auf Meereshöhe reduzierten Luftdrucks (Isobaren) bedeuten den Druck in Millibar. 1 Millibar = 3/4 mm Quecksilbersäule.

- ▲▲▲ Kaltluftfront
- ▲▲▲ in Bodennähe mit Kaltluftcharakter
- ▲▲▲ vom Boden abgehobene Kaltluftfront (Okklusion)
- ▲▲▲ in Bodennähe mit Kaltluftcharakter
- ▲▲▲ Warmluftfront
- ▲▲▲ in Bodennähe mit Warmluftcharakter
- ////// Gebiete mit anhaltendem Niederschlag
- Gebiete mit subtropischer Warmluft.
- ××××× Gebiete mit arktischer Kaltluft.

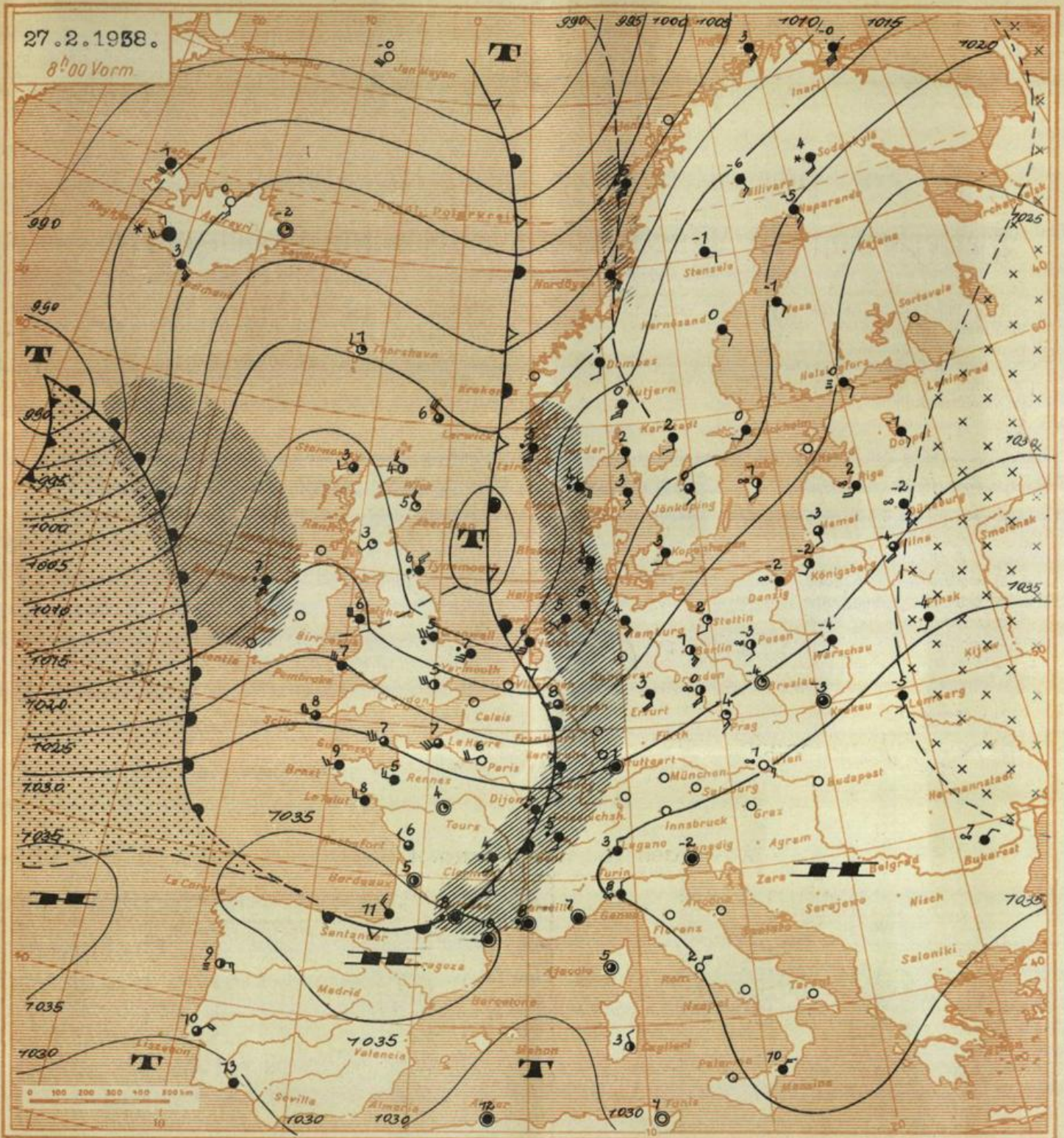
Ausführliche Erläuterungen siehe besondere Beilagen!

Luftdruckverteilung auf dem Atlantischen Ozean.



27.2.1938.

8⁰⁰ Vorm.



Ausgegeben um 10 Uhr 30 Min.:

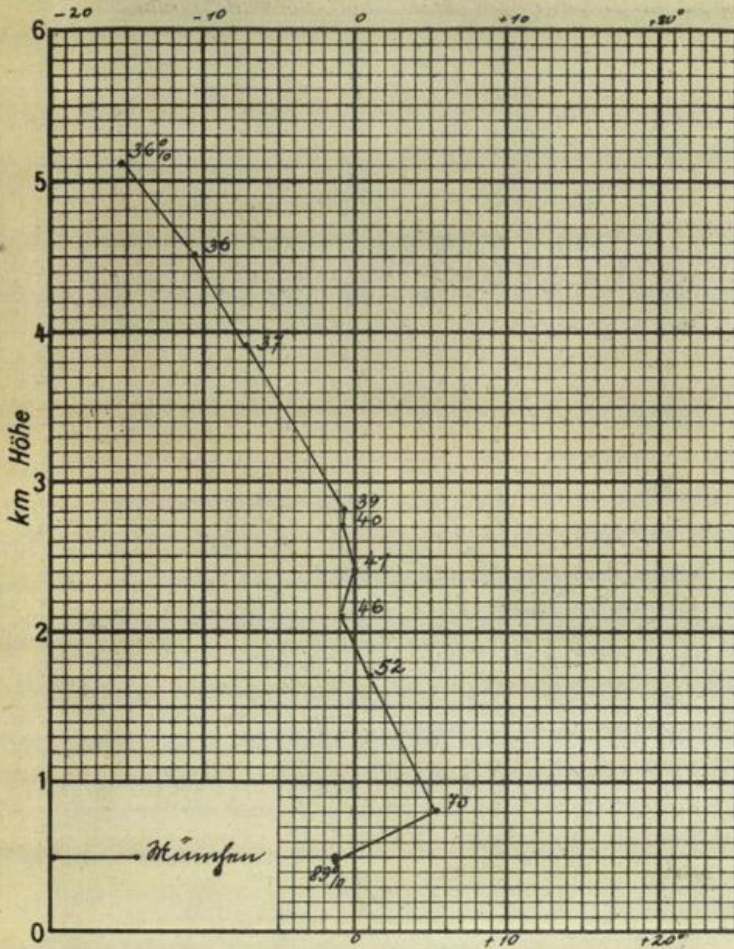
Eine gestern noch auf dem Ozean gelegene Front hat mit ihrem Regengebiet am heutigen Morgen Süddeutschland erreicht. Die Störung zieht im Laufe des Tags über unser Gebiet hinweg. Auf ihrer Rückseite wird sich dann unter Druckanstieg vorübergehend eine Beruhigung der Wetterlage einstellen, doch wird der Witterungscharakter im ganzen unbeständiger als seither bleiben.

Voraussichtliche Witterung für W., B. und H. bis Montag abend: Anfangs noch bedeckt und leichter Regen, dann wechselnd bewölkt und zeitweise aufheiternd. Erst später wieder Bewölkungszunahme. Bei Winden um West mild.

Luftmasse: Niedere Bodenstörungsschicht, darüber Warmluft gemäßiger Breiten (mG_T).

Le.

Temperatur und relative Feuchtigkeit in der freien Atmosphäre



Höhenwindmessungen in km/h

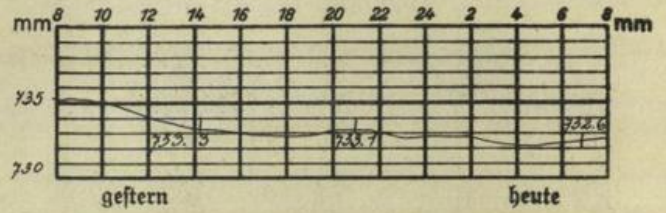
Böblingen Friedrichshafen Böblingen Friedrichshafen

Zeit	11 00		3000 m	
Boden	S 70		3500 m	
500 m	SW 30		4000 m	
1000 m	WSW 20		4500 m	
1500 m			5000 m	
2000 m			5500 m	
2500 m			6000 m	

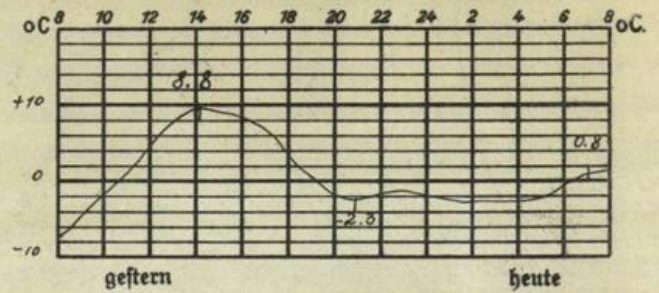
Auf- und Untergang von Sonne und Mond (MEZ.) am 28. Februar 1938 in Stuttgart:

S.A.: 04 ^h 09	M.A.: 05 ^h 53
S.U.: 18 ^h 05	M.U.: 16 ^h 31

Luftdruckverlauf in Böblingen (436 m über NN)



Temperaturverlauf in Böblingen



Temperaturtagesmittel gestern in:

	Stuttgart	Böblingen	Karlsruhe
Tagesmittel	4.2	-0.9	0.7
langjähr. Mittel	3.6	.	3.9
Abweichung	+0.6	.	-3.2

Rheinwasserstände in cm:

	Heute 8 Uhr	Andrg seit gestern
Baldshut	79.1	+ 5
Rheinfelden	78.1	- 5
Breisach	6.9	- 7
Rehl	79.7	+ - 0
Magau	35.3	- 7
Mannheim	25.2	- 4
Caub	7.8	- 4