

# Wetterkarte

des Reichswetterdienstes, Ausgabeort Stuttgart

## Wetterbericht für Württemberg, Baden und Hohenzollern

Verlag: Wetterwarte der Flughafenleitung Stuttgart-Böblingen, Flughafen.  
 Fernsprecher: Stuttgart 91060, Böblingen 277.  
 Postcheckkonto: Stuttgart 19180.  
 Auskünfte und Wirtschaftsberatungen aller Art, auch im Abonnement.

Erscheint werktäglich.  
 Bezugspreis monatlich RM. 1.40.  
 Bestellungen nehmen alle Postanstalten und Briefträger entgegen. — Bei unregelmäßiger oder verspäteter Lieferung wende man sich an das Zustellpostamt.

Jahrgang 58

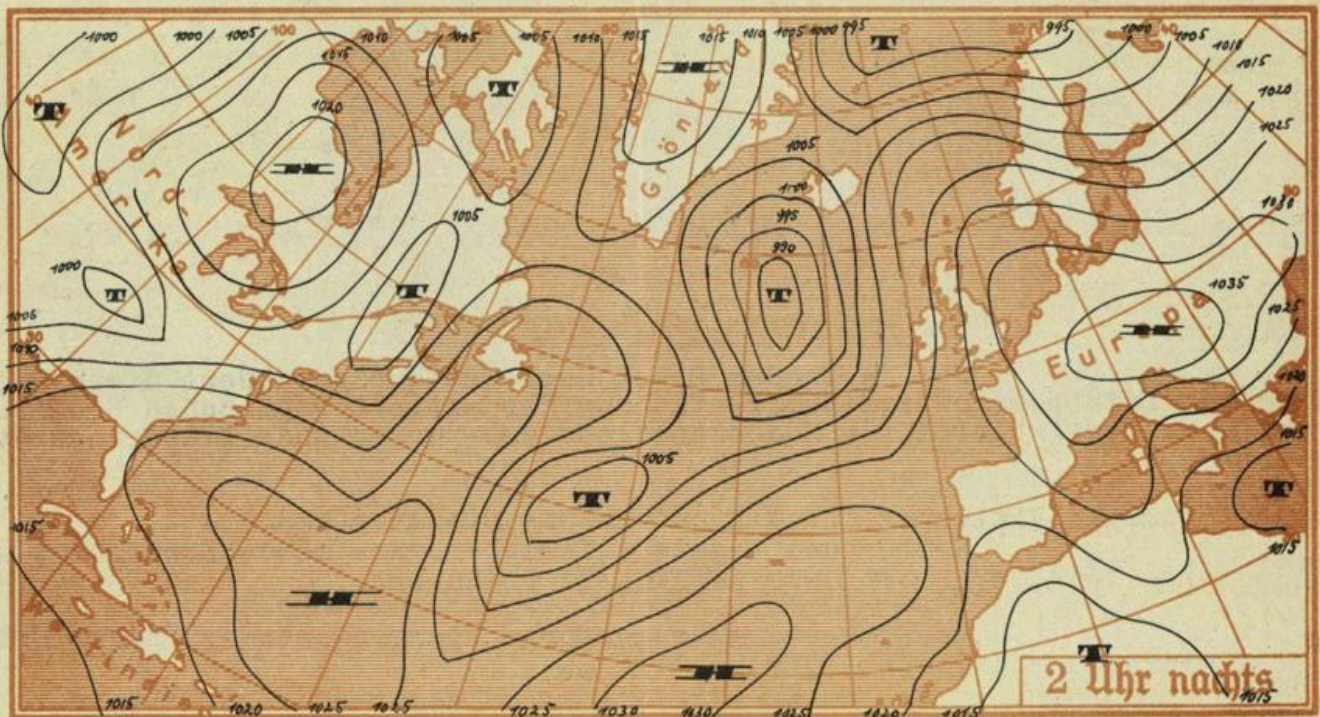
Montag, 14. März 1938.

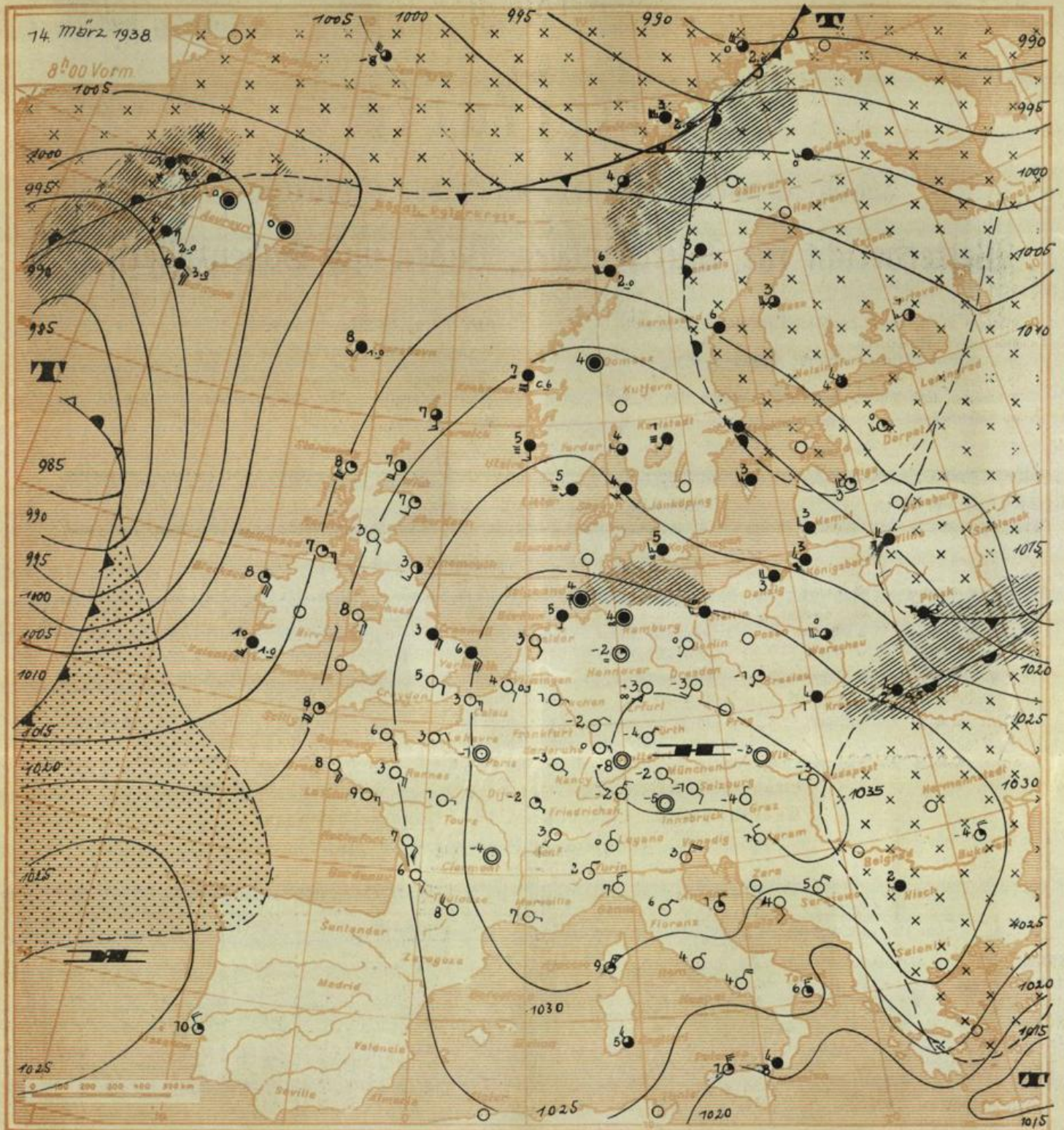
Nr. 73

### Zeichenerklärung zur Wetterkarte:

- |                   |  |                  |  |
|-------------------|--|------------------|--|
| ○ wolkenlos       | ≡ Nebel  | ⊙ Windstille     | Die Pfeile zeigen mit dem Wind. Die Anzahl der halben Querstriche bedeutet die Windstärke in der Beaufort-Skala. Links vom Stationskreis Temperatur in Grad Celsius, rechts (unterstrichen) Niederschlagsmenge der vergangenen Nacht in mm Höhe. Die Zahlen an den Linien gleichen, auf Meereshöhe reduzierten Luftdrucks (Isobaren) bedeuten den Druck in Millibar. 1 Millibar = 3/4 mm Quecksilbersäule. |
| ☉ heiter          | = Talnebel   | ↻ Ostwind 1      |  |
| ◐ halbbedeckt     | • Niesel   | ↻ Nordwest 3     | Gebiete mit anhaltendem Niederschlag   |
| ☁ wolkig          | • Regen  | ↻ Südweststurm 8 |  |
| ● bedeckt         | * Schneefall                                       | ↻ Böenwetter     | Gebiete mit subtropischer Warmluft.      x x x x x x x x Gebiete mit arktischer Kaltluft.  |
| ∞ Dunst           | ∇ Schauer  | ⚡ Gewitter       |  |
| ▲▲▲ Kaltluftfront | ▲▲▲ in Bodennähe mit Kaltluftcharakter             |                  |  |
| ▲▲▲ Warmluftfront | ▲▲▲ vom Boden abgehobene Warmluftfront (Okklusion) |                  |  |
|                   | ▲▲▲ in Bodennähe mit Warmluftcharakter             |                  |  |
- Ausführliche Erläuterungen siehe besondere Beilagen!

### Luftdruckverteilung auf dem Atlantischen Ozean.





Ausgegeben um 10 Uhr 30 Min.:

Bei fallendem Druck über Westeuropa dauert die kräftig absinkende Luftbewegung auf dem Westabhang des mitteleuropäischen Hochdruckgebiets an. Damit bleibt für Süddeutschland der herrschende Witterungscharakter erhalten.

Voraussichtliche Witterung' für W.B. und H. bis Dienstag abend :  
Heiter und trocken. Tagsüber zunehmende Erwärmung, nachts stellenweise leichter Frost. Nur vereinzelt Frühnebel.

Luftmasse : bodengestörte Übergangsmasse, in der Höhe stark absinkende Warmluft (G F)  
T

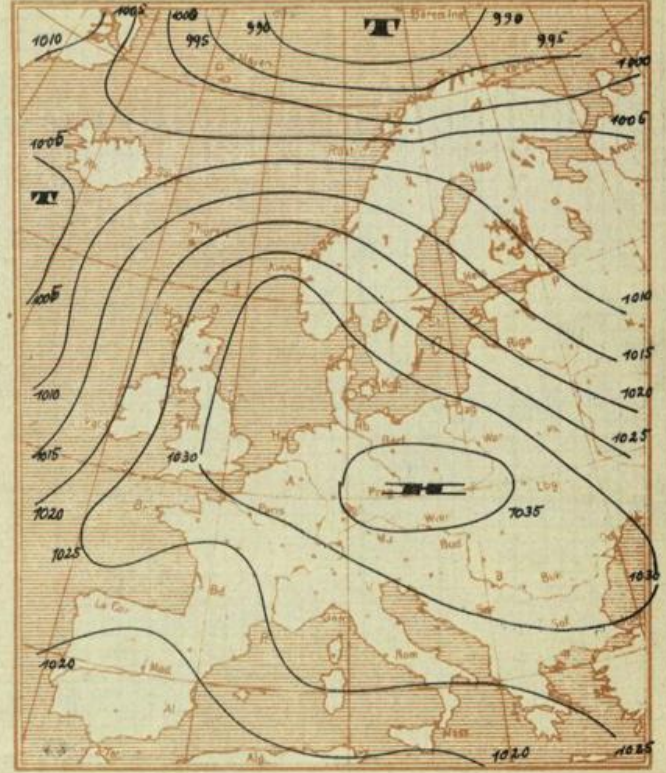
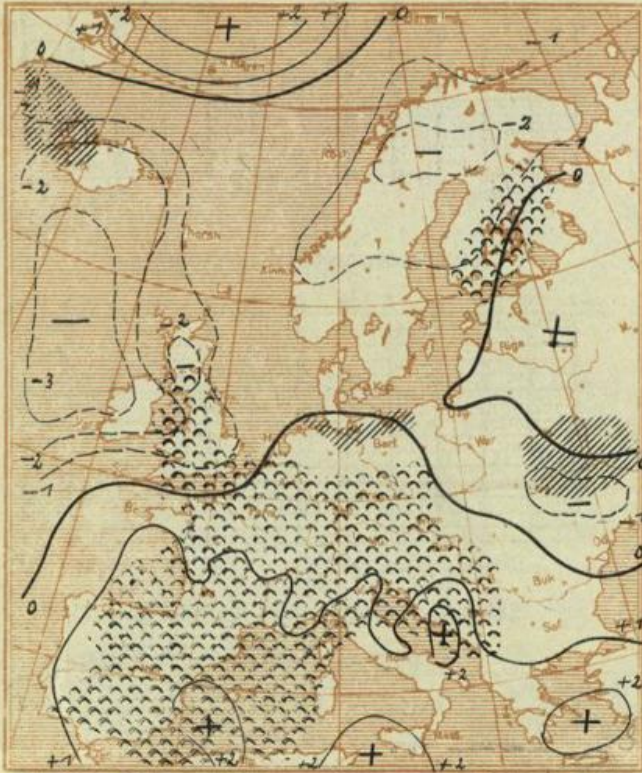
# Wetterkarte des Reichswetterdienstes, Ausgabeort Stuttgart

Wetterbericht vom Montag, dem 14. März

1938

Anderung des Luftdrucks  
in den letzten 3 Stunden in ganzen Millibar

Luftdruckverteilung gestern 19 Uhr



//// Niederschlagsgebiete

o o o Seitere Gebiete

## Meldungen von heute morgen 7<sup>30</sup> Uhr

	Höhe m über NN	Luft- druck mm	Wind- richtung und Stärke	Witterung	Temperatur C°			Sonnen- schein- dauer in Std. gest.	Nieder- schlag mm	Schnee- höhe cm
					7 Uhr	höchste gestern	tiefste h. nacht			
Stuttgart *	270	775,8	E 1	wolkenl.	-1,9	10,4	-2,2	10,1	-	
Hohenheim	402	737,5	still	heiter	-1,6	9,0	-3,6	9,7	-	
Heilbronn	176	758,7	still	wolkenl.	-0,9	10,3	-3,0	-	-	
Münsingen	720	708,8	E 2	"	-1,3	5,7	-2,8	11	-	
Ravensburg	462	731,9	NE 3	"	-3,8	8,0	-4,0	10,5	-	
Friedrichshafen *	400	775,8	ENE 3	heiter	-1,7	8,9	-2,4	10,8	-	
Wildbad Sommerbg.	733	707,4	S 2	wolkenl.	-0,7	8,0	-1,7	7,7	-	
Freudenstadt	667	713,6	NW 1	"	-4,4	7,5	-5,3	9,7	-	
Dreifaltigkeitsbg.	980	685,1	E 4	"	-1,0	2,2	-3,0	-	-	
Wertheim	147									
Königstuhl *	563	775,6	SE 4	wolkenl.	0,0	8,4	-1,0	10,7	-	
Karlsruhe *	120	774,7	NE 4	"	-0,4	12,0	-1,9	10,7	-	
Baden-Baden *	213	775,0	SW 1	heiter	-2,8	12,4	-3,2	10,3	-	
Bad Dürkheim	714	-	NE 1	"	-3,0	6,4	-5,5	10,7	-	
St. Blasien	800	-	W 1	wolkenl.	-6,0	5,7	-6,1	9,4	-	
Badenweiler *	420	774,0	NE 1	"	-1,2	5,2	-1,4	anh.	-	
Freiburg i. Br. *	265	774,5	NNW 1	"	-2,0	12,0	-3,5	-	-	
Feldberg	1493	642,8	E 5	"	+1	-0,6	-6,7	10,9	-	
Säntis	2500	567,1	ENE 3	"	-4		-8	-	-	
Zugspitze	2962	533,8	E 4	"	-10		-19	-	-	

Der Barometerstand ist bei \* auf Meereshöhe umgerechnet.

## Temperatur und relative Feuchtigkeit in der freien Atmosphäre

