

Wetterkarte

des Reichswetterdienstes, Ausgabeort Stuttgart

Wetterbericht für Württemberg, Baden und Hohenzollern

Verlag: Wetterwarte der Flughafenleitung Stuttgart-Böblingen, Flughafen.
Fernsprecher: Stuttgart 91060, Böblingen 277.
Postcheckkonto: Stuttgart 19180.
Auskünfte und Wirtschaftsberatungen aller Art, auch im Abonnement.

Erscheint werktäglich.

Bezugspreis monatlich RM. 1.40.

Bestellungen nehmen alle Postanstalten und Briefträger entgegen. — Bei unregelmäßiger oder verspäteter Lieferung wende man sich an das Zustellpostamt.

Jahrgang 58

Sonntag 20. März 1938.

Nr. 79.

Zeichenerklärung zur Wetterkarte:

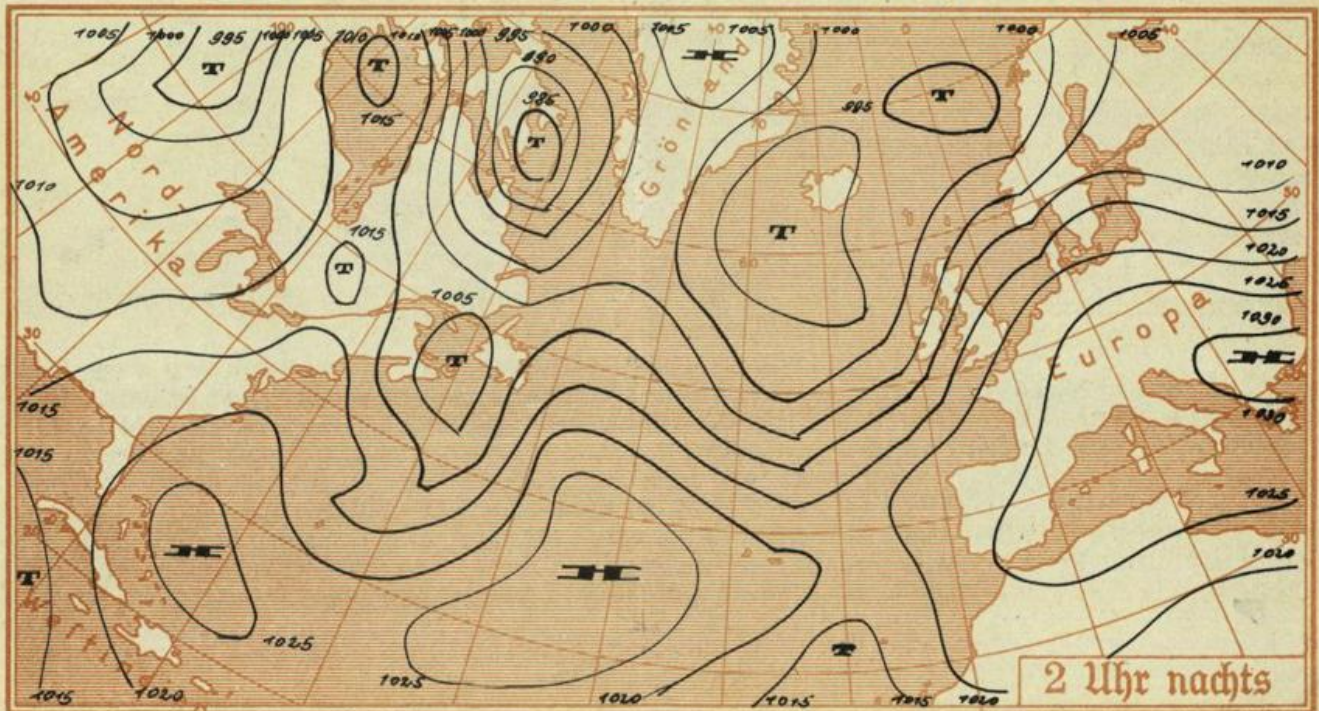
- | | | |
|---------------|--------------|------------------|
| ○ wolkenlos | ≡ Nebel | ⊙ Windstille |
| ○ heiter | == Eisnebel | ↖ Ostwind 1 |
| ◐ halbbedeckt | • Niesel | ↙ Nordwest 3 |
| ◑ wolkig | • Regen | ↘ Südweststurm 8 |
| ● bedeckt | * Schneefall | ^ Böenwetter |
| ∞ Dunst | ▽ Schauer | ⚡ Gewitter |

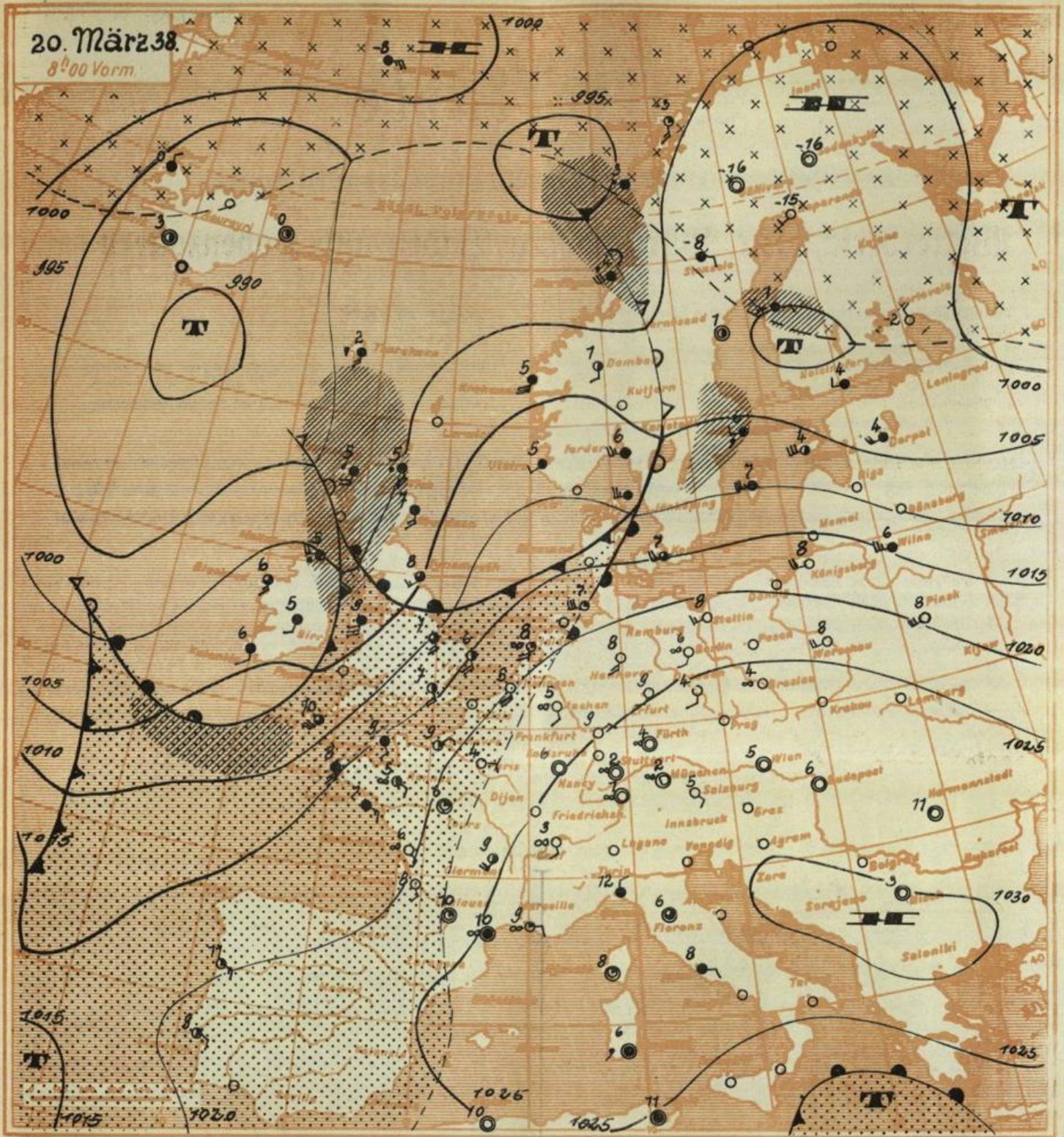
Die Pfeile fliegen mit dem Wind. Die Anzahl der halben Querstriche bedeutet die Windstärke in der Beaufort-Skala. Links vom Stationskreis Temperatur in Grad Celsius, rechts (unterstrichen) Niederschlagsmenge der vergangenen Nacht in mm Höhe. Die Zahlen an den Linien gleichen, auf Meereshöhe reduzierten Luftdrucks (Isobaren) bedeuten den Druck in Millibar. 1 Millibar = 3/4 mm Quecksilberfäule.

- | | | |
|---------------------------------------|---|---|
| ▲▲▲ Kaltluftfront | ⌒ in Bodennähe mit Kaltluftcharakter | //// Gebiete mit anhaltendem Niederschlag |
| ⌒ Warmluftfront | ⌒ vom Boden abgehobene Warmluftfront (Oklusion) | |
| ⌒ | ⌒ in Bodennähe mit Warmluftcharakter | |
| ⋯ Gebiete mit subtropischer Warmluft. | ××××× Gebiete mit arktischer Kaltluft. | |

Ausführliche Erläuterungen siehe besondere Beilagen!

Luftdruckverteilung auf dem Atlantischen Ozean.





Ausgegeben um 10 Uhr 30 Min.:

Das Hochdruckgebiet, dessen Kern jetzt über dem Balkan liegt, wird auch weiterhin die Witterung unseres Gebietes bestimmen. Die Störungen, die sich über dem Ostatlantik immer wieder von neuem bilden und über die Nordsee nach Osten wandern, werden höchstens geringe Bewölkungszunahme bringen.

Voraussichtliche Witterung für W. B. und H. bis Montag abend: Schwache Winde aus Südwest. Heiter und trocken. Vereinzelt leichter Nachtfrost und Frühnebel. Tagsüber warm.

Luftmasse: Subtropische Warmluft, bodengestört (TWf).

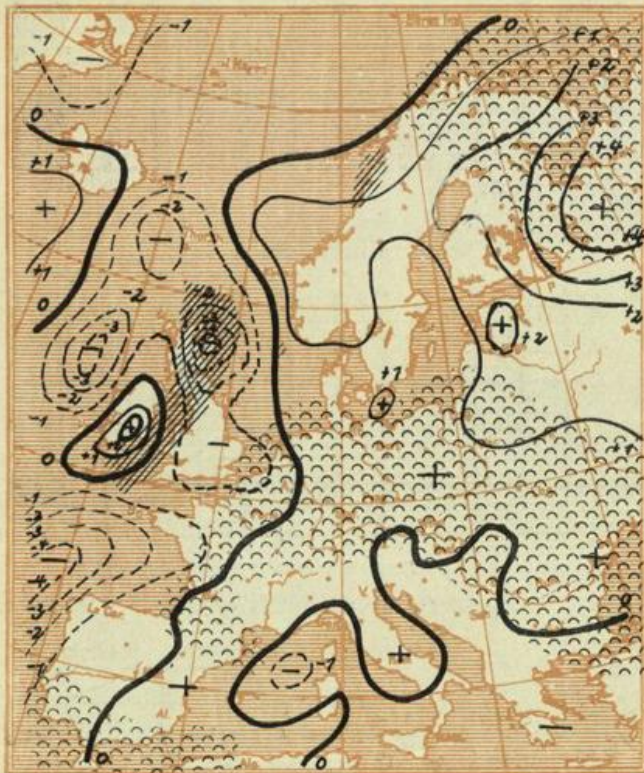
Hw.

Wetterkarte des Reichswetterdienstes, Ausgabeort Stuttgart

Wetterbericht vom Sonntag dem 20. März 1938.

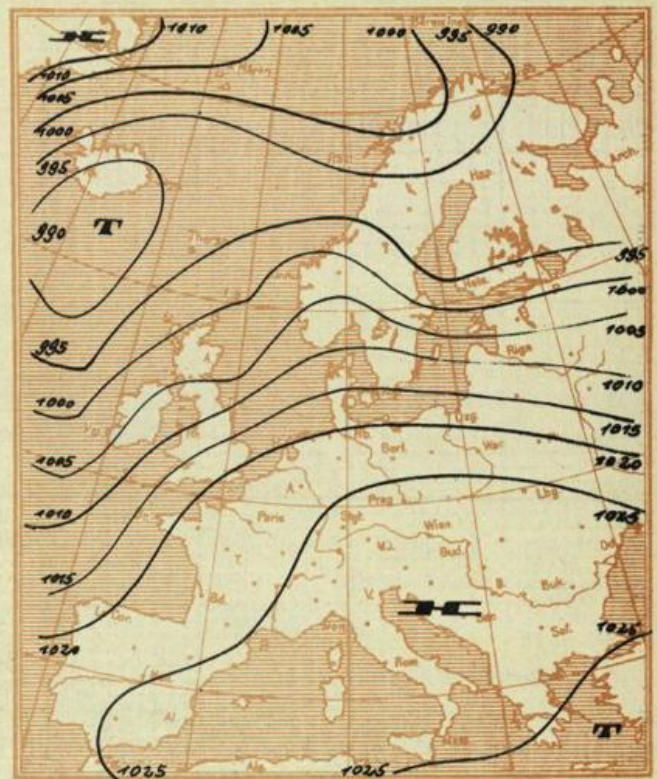
Änderung des Luftdrucks
in den letzten 3 Stunden in ganzen Millibar

Luftdruckverteilung gestern 19 Uhr



////// Niedererschlagsgebiete

..... Seltene Gebiete

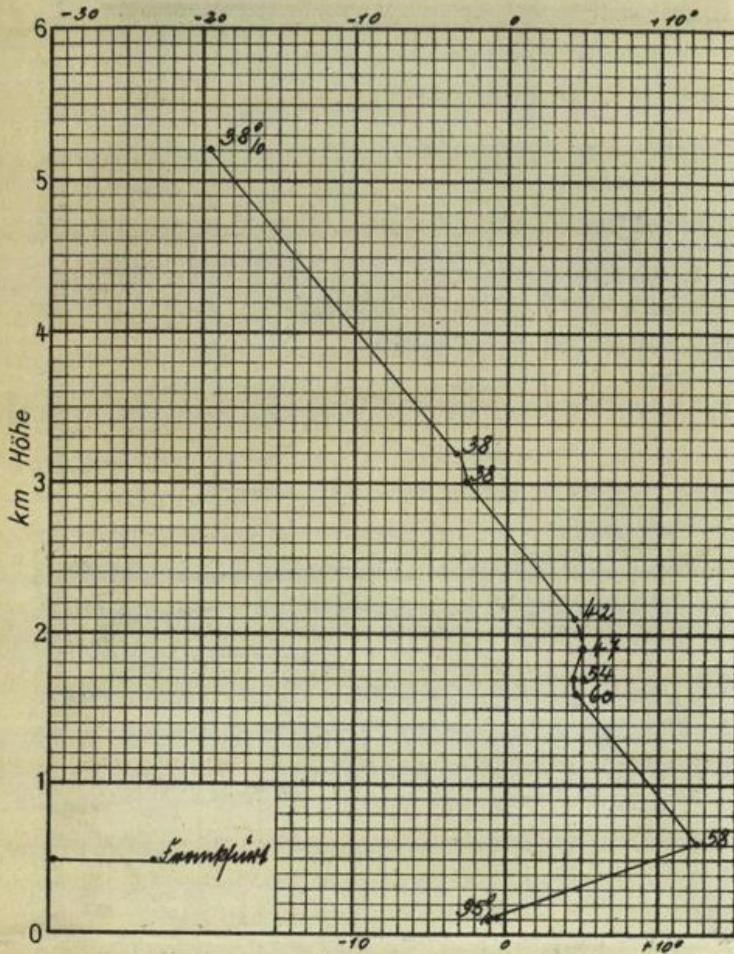


Meldungen von heute morgen 7³⁰ Uhr

	Höhe m über NN	Luft- druck mm	Wind- richtung und Stärke	Witterung	Temperatur C°			Sonnen- schein- dauer in Std. gest.	Nieder- schlag mm	Schnee- höhe cm
					7 Uhr	höchste gestern	tiefste h. nacht			
Stuttgart *	270	768,7	NE 1	wolkenl.	6,9	19,0	4,0	9,3		
Hohenheim	402	732,3	still	wolkenl.	1,0	17,2	0,4	8,7		
Heilbronn	176	752,5	still	heiter	2,2	19,6	1,5			
Münsingen	720	704,6	still	heiter	0,0	17,5	-2,2	11,0		
Ravensburg	462	727,6	NE 1	heiter	0,9	18,1	0,1	10,3		
Friedrichshafen *	400	770,7	still	wolkenl.	1,0	-	0,0			
Wildbad Sommerbg.	733	703,3	S 1	heiter	8,7	18,1	7,8	10,7		
Freudenstadt	667	708,2	NW 2	heiter	5,1	17,4	3,5	9,9		
Dreifaltigkeitsbg.	980	-	-	-	-	-	-	-		
Wertheim	147	-	-	-	-	-	-	-		
Königstuhl *	563	768,6	SE 1	wolkenl.	7,8	16,4	7,2	10,7		
Karlsruhe *	120	775,8	still	wolkenl.	-2,0	-	-3,0			
Baden-Baden *	213	768,9	SW 1	heiter	3,9	19,9	3,4	10,0		
Bad Dürkheim	714	-	E 1	heiter	-3,0	17,5	-3,3	8,9		
St. Blasien	800	-	W 1	wolkenl.	-1,9	15,7	-2,5	9,4		
Badenweiler *	420	769,2	E 1	bewölkt	8,2	16,8	7,7	anh.		
Freiburg i. Br. *	265	-	-	-	-	-	-			
Feldberg	1493	641,6	W 1	wolkenl.	5,0	9,2	4,0	11,1		
Säntis	2500	566,5	E 1	wolkenl.	-0,0	3,0	-3,0			
Zugspitze	2962	534,6	N 3	wolkenl.	-4,0	5,0	-5,0			

Der Barometerstand ist bei * auf Meereshöhe umgerechnet.

Temperatur und relative Feuchtigkeit in der freien Atmosphäre



Höhenwindmessungen in km/h

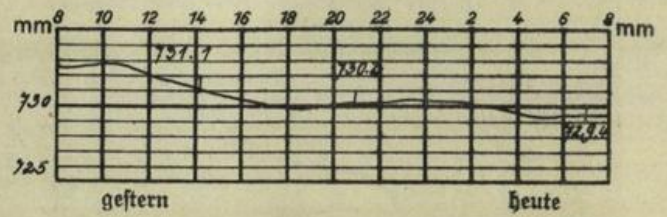
Böblingen Friedrichshafen Böblingen Friedrichshafen

Zeit		3000 m	
Boden		3500 m	
500 m		4000 m	
1000 m		4500 m	
1500 m		5000 m	
2000 m		5500 m	
2500 m		6000 m	

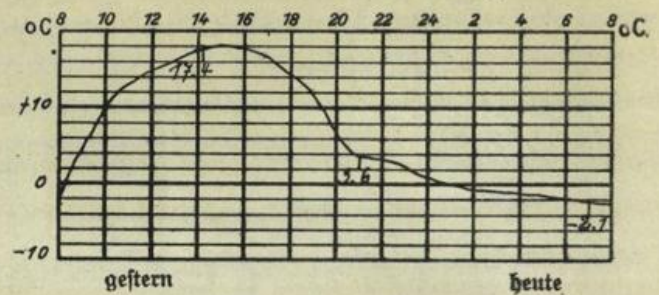
Auf- und Untergang von Sonne und Mond (MEZ.)
am 21. März 1938 in Stuttgart:

S.U.: 06 ^h 27	M.U.: -
S.U.: 18 ^h 36	M.U.: 08 ^h 44

Luftdruckverlauf in Böblingen (436 m über NN)



Temperaturverlauf in Böblingen



Temperaturtagesmittel gestern in:

	Stuttgart	Böblingen	Karlstube	Wendel
Tagesmittel	10.9	5.5	3 + 13 + 10	10.2
langjähr. Mittel	5.6			5.7
Abweichung	+5.3			(+4)

Rheinwasserstände in cm:

	Heute 8 Uhr	Ändrg seit gestern
Waldshut	218	+7
Rheinfelden	217	-7
Breisach	82	-5
Kehl	313	+2
Magau	363	+4
Mannheim	249	+0
Caub	767	-7

9d: 3-10