

Wetterkarte

des Reichswetterdienstes, Ausgabeort Stuttgart

Wetterbericht für Württemberg, Baden und Hohenzollern

Verlag: Wetterwarte der Flughafenleitung Stuttgart-Böblingen, Flughafen.
Fernsprecher: Stuttgart 91060, Böblingen 277.
Postcheckkonto: Stuttgart 19180.
Auskünfte und Wirtschaftsberatungen aller Art, auch im Abonnement.

Erscheint werktäglich.

Bezugspreis monatlich RM. 1.40.

Bestellungen nehmen alle Postanstalten und Briefträger entgegen. — Bei unregelmäßiger oder verspäteter Lieferung wende man sich an das Zustellpostamt.

Jahrgang 58

Montag 21. März 1938.

Nr. 80.

Zeichenerklärung zur Wetterkarte:

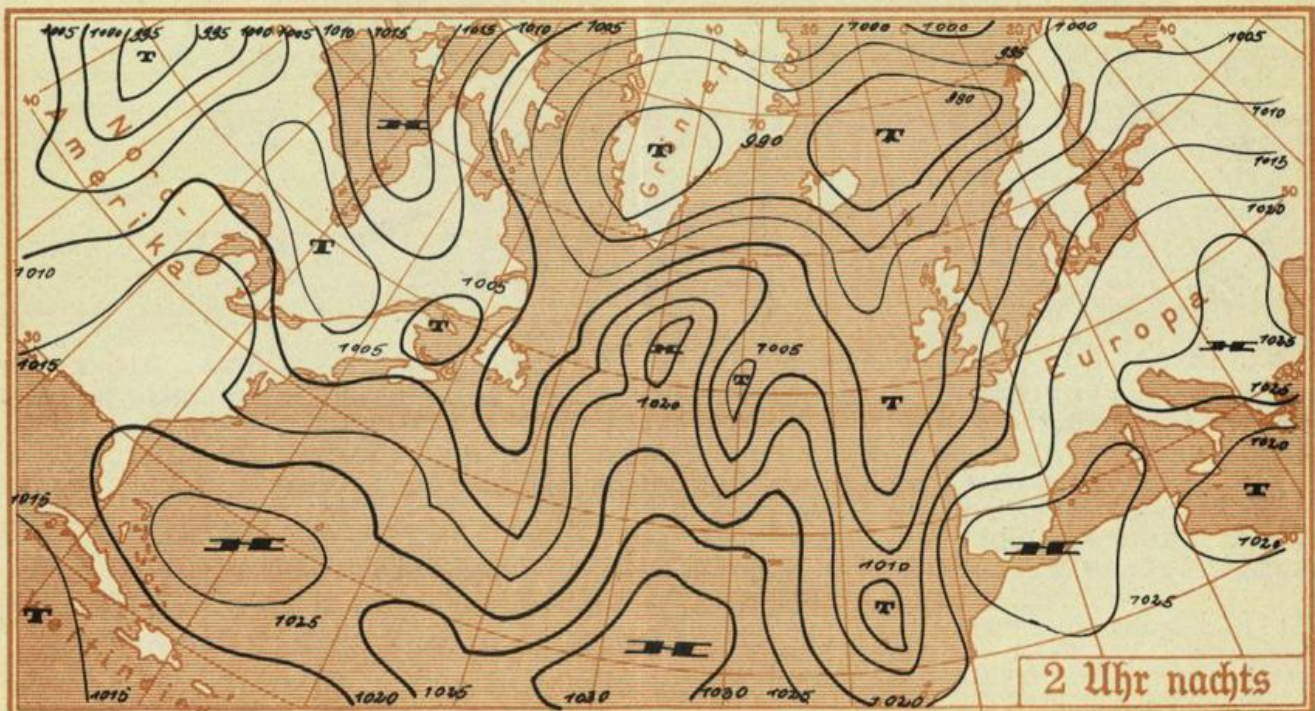
- | | | |
|---------------|--------------|------------------|
| ○ wolkenlos | ≡ Nebel | ⊙ Windstille |
| ◐ heiter | — Talnebel | ↖ Ostwind 1 |
| ◑ halbbedeckt | • Niefeln | ↙ Nordwest 3 |
| ◒ wolkig | • Regen | ↘ Südweststurm 8 |
| ◑ bedeckt | * Schneefall | ^ Böenwetter |
| ∞ Dunst | ∇ Schauer | ⚡ Gewitter |

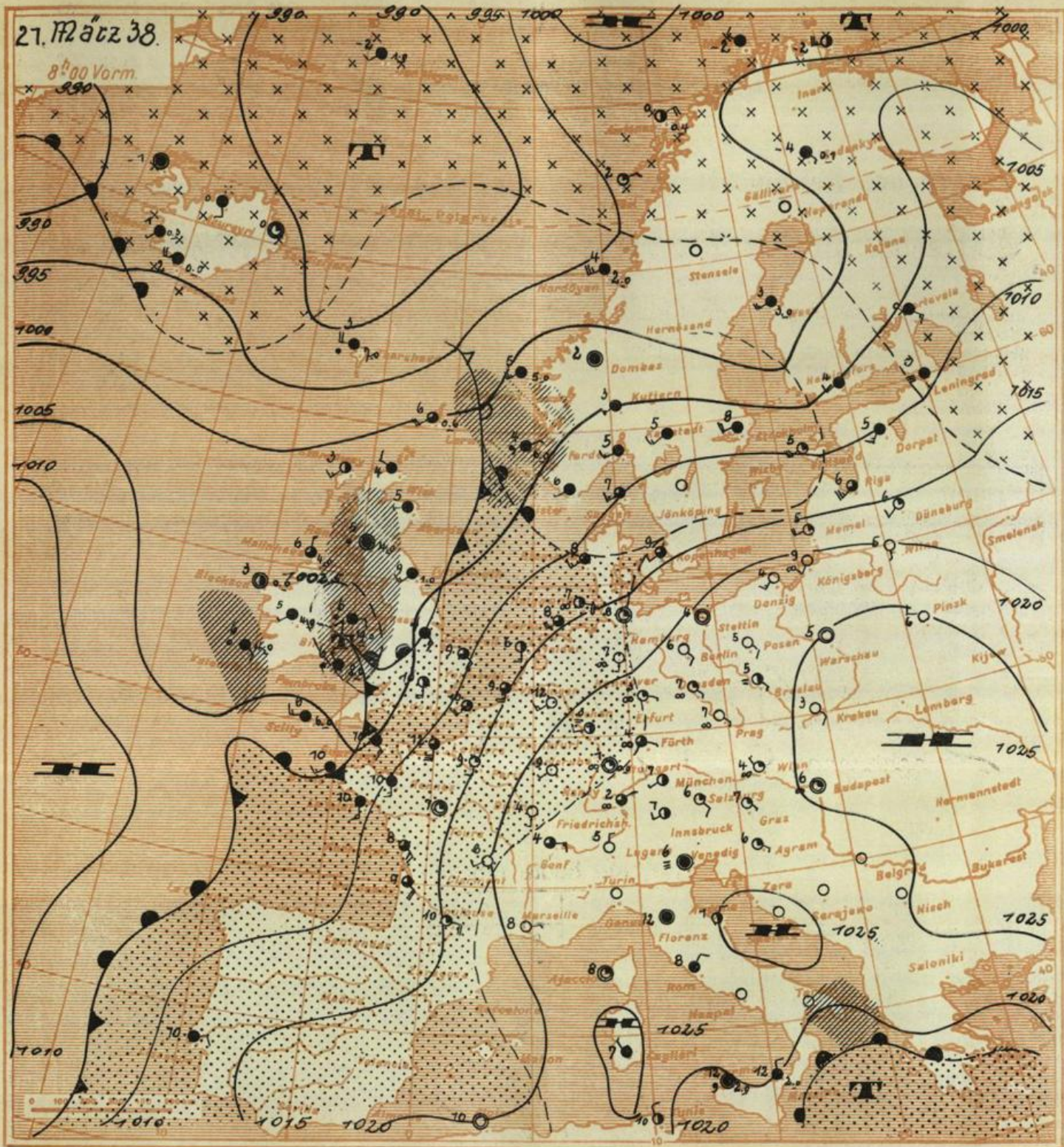
Die Pfeile fliegen mit dem Wind. Die Anzahl der halben Querstriche bedeutet die Windstärke in der Beaufort-Skala. Links vom Stationskreis Temperatur in Grad Celsius, rechts (unterstrichen) Niederschlagsmenge der vergangenen Nacht in mm Höhe. Die Zahlen an den Linien gleichen, auf Meereshöhe reduzierten Luftdrucks (Isobaren) bedeuten den Druck in Millibar. 1 Millibar = 3/4 mm Quecksilberfäule.

- | | | |
|---------------------------------------|---|---|
| ▲▲▲ Kaltluftfront | ▲▲▲ in Bodennähe mit Kaltluftcharakter | //// Gebiete mit anhaltendem Niederschlag |
| ▲▲▲ Warmluftfront | ▲▲▲ vom Boden abgehobene Warmluftfront (Oklusion) | |
| ▲▲▲ | ▲▲▲ in Bodennähe mit Warmluftcharakter | |
| ⋯ Gebiete mit subtropischer Warmluft. | ××××× Gebiete mit arktischer Kaltluft. | |

Ausführliche Erläuterungen siehe besondere Beilagen!

Luftdruckverteilung auf dem Atlantischen Ozean.





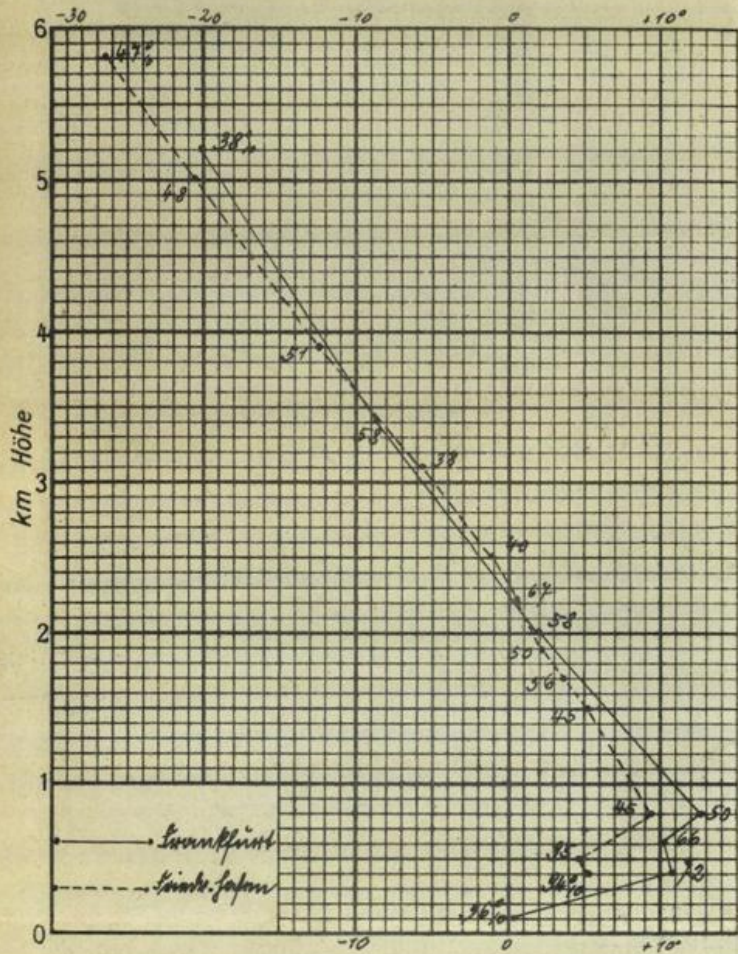
Ausgegeben um 10 Uhr 30 Min.

Die Wetterlage hat an Beständigkeit verloren. Die groß-
zügige Druckverteilung über Westeuropa besteht zwar noch, aber bei der all-
mählichen Abschwächung der von England bis vor die Westküste Afrikas reichen-
den Tiefdruckrinne besteht mehr als seither die Möglichkeit der Zufuhr feuch-
terer Luft aus Westen. Eine durchgreifende Verschlechterung der Wetterlage
wird sich noch nicht einstellen, da hier der Hochdruckeinfluss vor allem für
den Süden unseres Gebietes immer noch zeitweise wirksam sein wird.
Voraussichtliche Witterung für W.B. und H. bis Dienstag abend :

Zeitweise bewölkt, aber höchstens im Norden geringe Regen-
fälle. Im ganzen immer noch freundlich. Bei schwachen Winde aus Süd bis West
warm.

Luftmasse : Subtropische Warmluft (in Bodennähe durch
Ausstrahlung gestört, in der Höhe in absinkender Bewegung mTWF.)

Temperatur und relative Feuchtigkeit in der freien Atmosphäre



Höhenwindmessungen in km/h

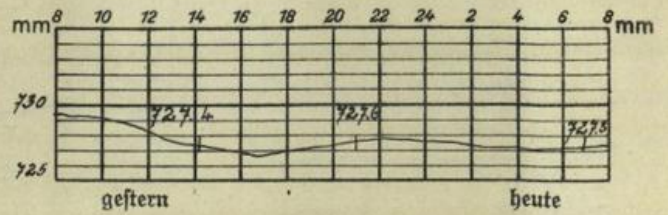
Böblingen Friedrichshafen Böblingen Friedrichshafen

Zeit	Böblingen		Friedrichshafen		Böblingen		Friedrichshafen	
Boden	4	NE	5	3500 m	SSW	3.5		
500 m	1	NE	5	4000 m	SW	1.5		
1000 m	W	5	W	5	4500 m			
1500 m	SW	5		5000 m	SSW	2.5	8	30
2000 m	SW	10	ESE	15	5500 m			
2500 m	8	5		6000 m	S	3.5		

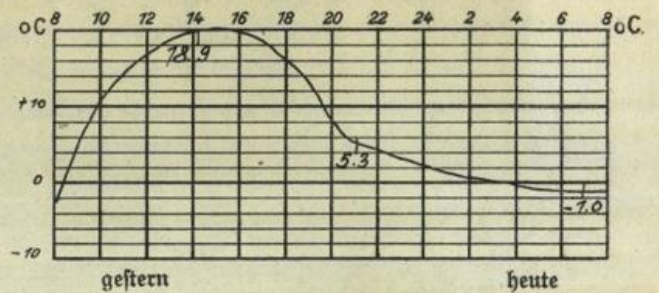
Auf- und Untergang von Sonne und Mond (MEZ.) am 22. März 1938 in Stuttgart:

S.U.:	06 ^h 25	M.U.:	00 ^h 39
S.U.:	18 ^h 38	M.U.:	09 ^h 27

Luftdruckverlauf in Böblingen (436 m über NN)



Temperaturverlauf in Böblingen



Temperaturtagesmittel gestern in:

	Stuttgart	Böblingen	Karlsruhe
Tagesmittel	7.1	6.9	9.2
langjähr. Mittel	5.7	.	5.8
Abweichung	+1.4	.	3.4

Rheinwasserstände in cm:

	Heute 8 Uhr	Ändrg seit gestern
Waldshut	2 17	- 7
Rheinfelden	2 0 5	+ 3
Breisach	8 7	+ 5
Kehl	2 1 8	+ 5
Magau	3 5 9	- 4
Mannheim	2 4 7	- 2
Caub	7 6 4	- 3