

Wetterkarte

des Reichswetterdienstes, Ausgabeort Stuttgart

Wetterbericht für Württemberg, Baden und Hohenzollern

Verlag: Wetterwarte der Flughafenleitung Stuttgart-Böblingen, Flughafen.
 Fernsprecher: Stuttgart 91060, Böblingen 277.
 Postcheckkonto: Stuttgart 19180.
 Auskünfte und Wirtschaftsberatungen aller Art, auch im Abonnement.

Erscheint werktäglich.

Bezugspreis monatlich RM. 1.40.

Bestellungen nehmen alle Postanstalten und Briefträger entgegen. — Bei unregelmäßiger oder verspäteter Lieferung wende man sich an das Zustellpostamt.

Jahrgang 58

Samstag 26. März 1938.

Nr. 85.

Zeichenerklärung zur Wetterkarte:

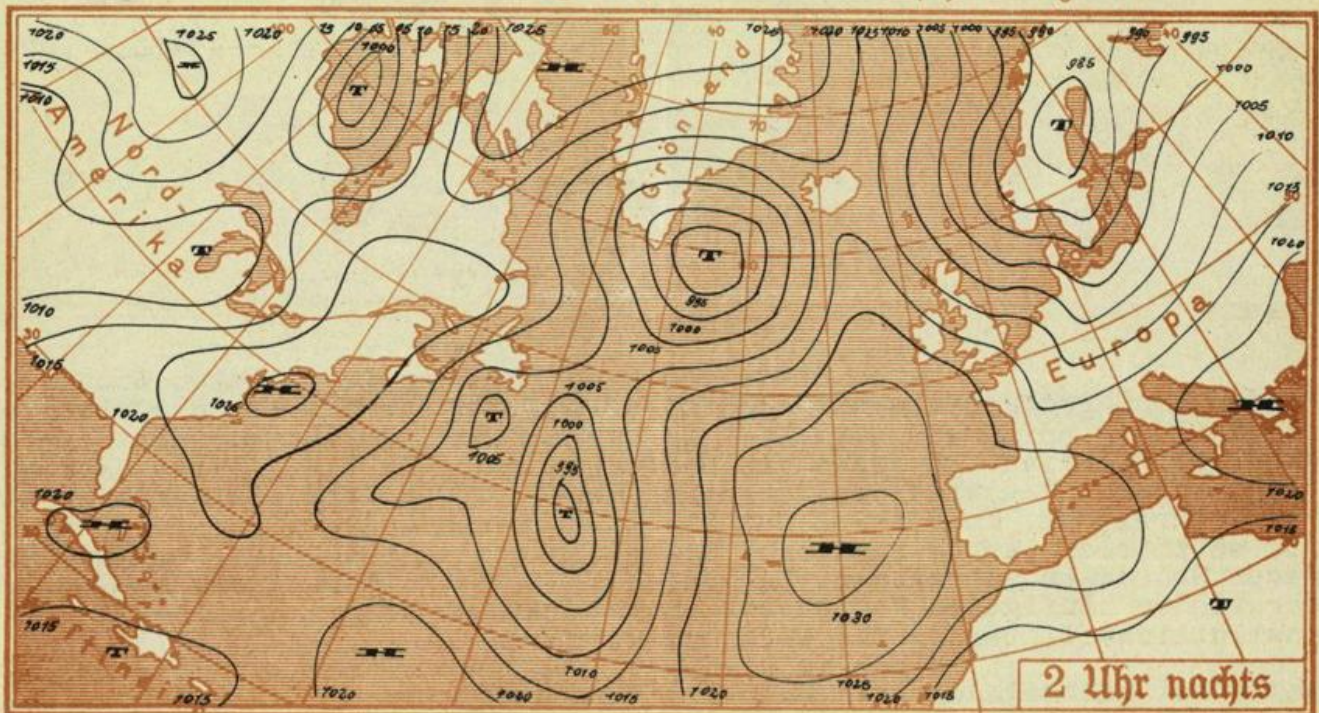
- | | | |
|---------------|--------------|------------------|
| ○ wolkenlos | ≡ Nebel | ⊙ Windstille |
| ☉ heiter | — Talnebel | ↘ Ostwind 1 |
| ☂ halbbedeckt | • Niesel | ↙ Nordwest 3 |
| ☁ wolfig | • Regen | ↘ Südweststurm 8 |
| ● bedeckt | * Schneefall | ^ Böenwetter |
| ∞ Dunst | ∇ Schauer | ⚡ Gewitter |

Die Pfeile fliegen mit dem Wind. Die Anzahl der halben Querstriche bedeutet die Windstärke in der Beaufort-Skala. Links vom Stationskreis Temperatur in Grad Celsius, rechts (unterstrichen) Niederschlagsmenge der vergangenen Nacht in mm Höhe. Die Zahlen an den Linien gleichen, auf Meereshöhe reduzierten Luftdrucks (Isobaren) bedeuten den Druck in Millibar. 1 Millibar = 3/4 mm Quecksilbersäule.

- | | | |
|---|---|---|
| ▲▲▲ Kaltluftfront | ▲▲▲ in Bodennähe mit Kaltluftcharakter | //// Gebiete mit anhaltendem Niederschlag |
| ▲▲▲ Warmluftfront | ▲▲▲ vom Boden abgehobene Warmluftfront (Oklusion) | |
| | ▲▲▲ in Bodennähe mit Warmluftcharakter | |
| ••••• Gebiete mit subtropischer Warmluft. | x x x x x Gebiete mit arktischer Kaltluft. | |

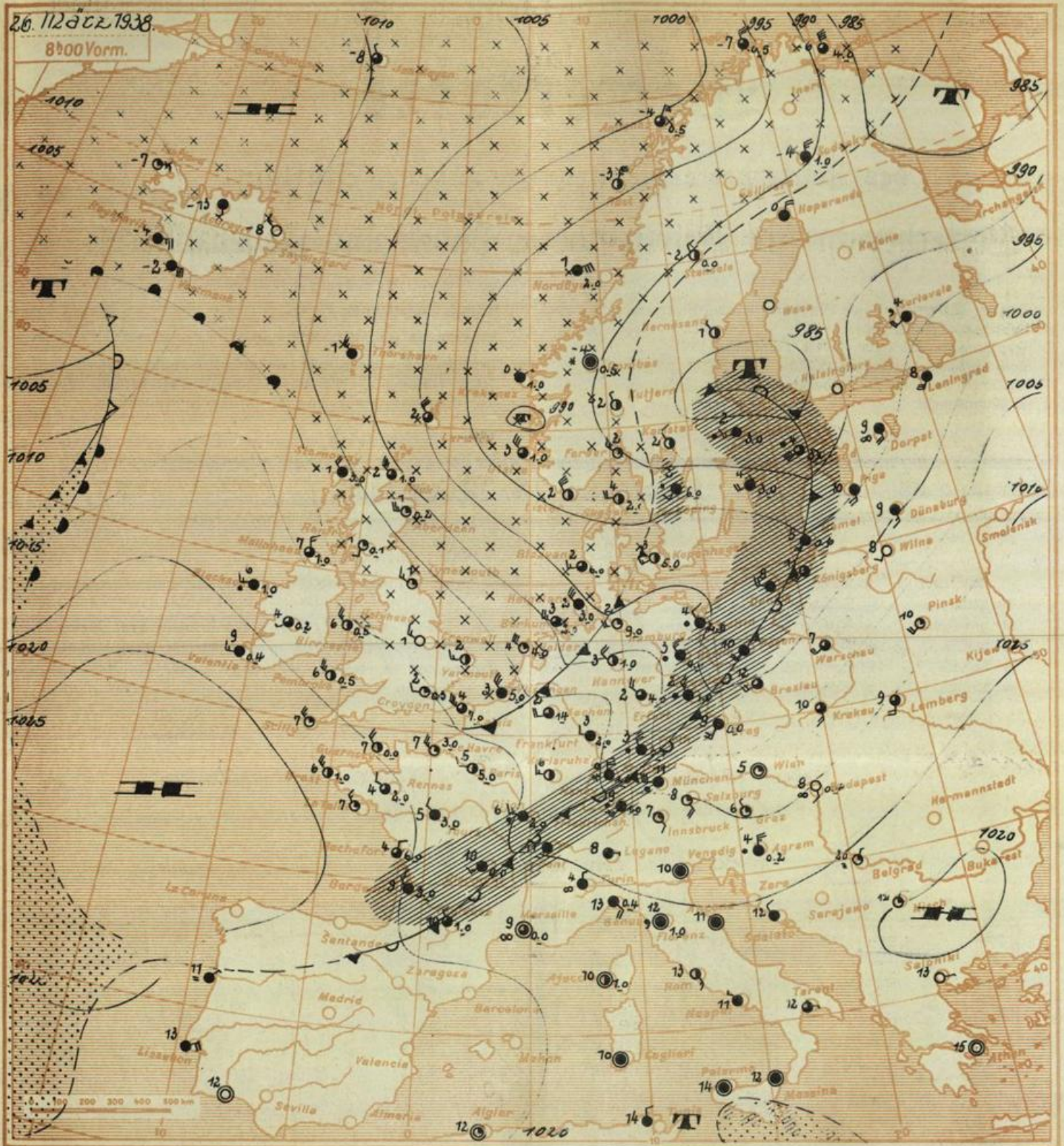
Ausführliche Erläuterungen siehe besondere Beilagen!

Luftdruckverteilung auf dem Atlantischen Ozean.



26.11.22.1938.

8:00 Vorm.



Ausgegeben um 10 Uhr 30 Min.:

Durch Abbau des die Witterung der letzten Wochen bestimmenden Hochdruckgebiets hat die Wetterlage nunmehr die schon gestern erkannte Umbildung erfahren. Gleichzeitig ist auf der Rückseite einer über der Nordsee und Skandinavien gelegenen Störung frische Kaltluft rasch nach Süden vorgestossen, die unser Gebiet unter Regen- und Schneefällen früher als erwartet, erreichte. Im Bereich der Kaltluft, deren Zustrom für heute noch andauert, setzt sich rasche Besserung durch. Es ist aber noch mit dem Durchzug kleinerer Störungen zu rechnen. Im ganzen wird die Witterung der *Wintertage* nunmehr wieder häufigeren Veränderungen unterworfen sein als seither.

Voraussichtliche Witterung für W.B. und H. bis Sonntag abend :

Winde um Nordwest. Nur noch vereinzelte Niederschläge. Im ganzen bei wechselnder Bewölkung vielfach aufheiternd. Stellenweise leichter Nachtfrost. Tagsüber ansteigende Temperaturen, aber kühler als seither.

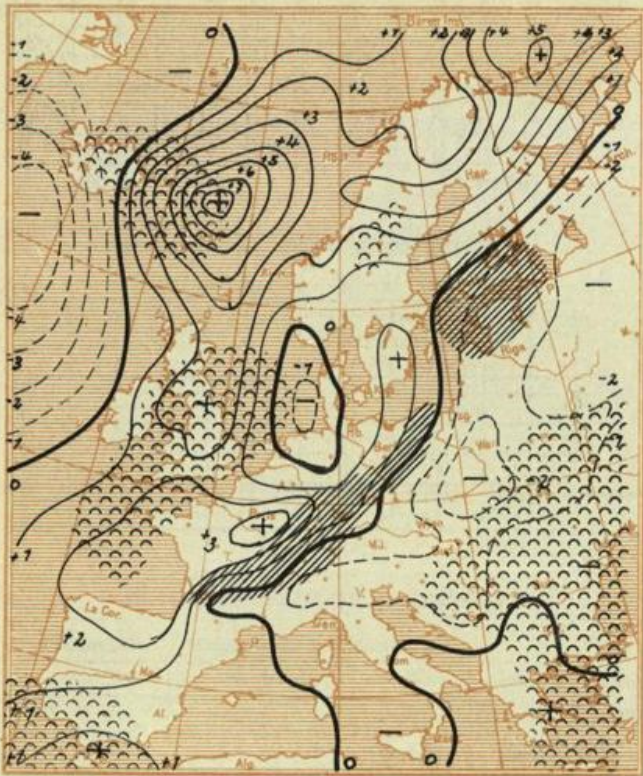
Luftmasse : Gemässigte Kaltluft mG (ursprüngl. mAK.)

Wetterkarte des Reichswetterdienstes, Ausgabeort Stuttgart

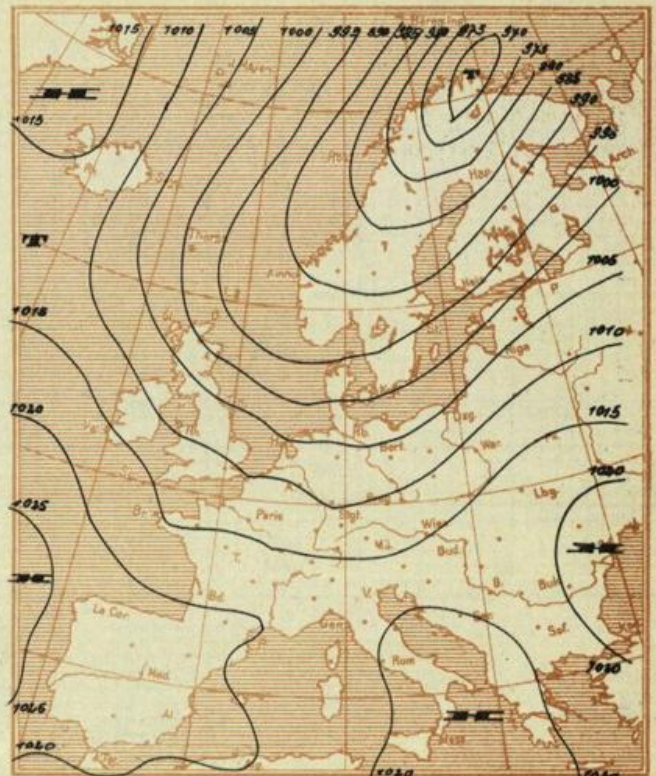
Wetterbericht vom Samstag dem 26. März 1938.

Änderung des Luftdrucks
in den letzten 3 Stunden in ganzen Millibar

Luftdruckverteilung gestern 19 Uhr



//// Niederschlagsgebiete o o o Seitene Gebiete

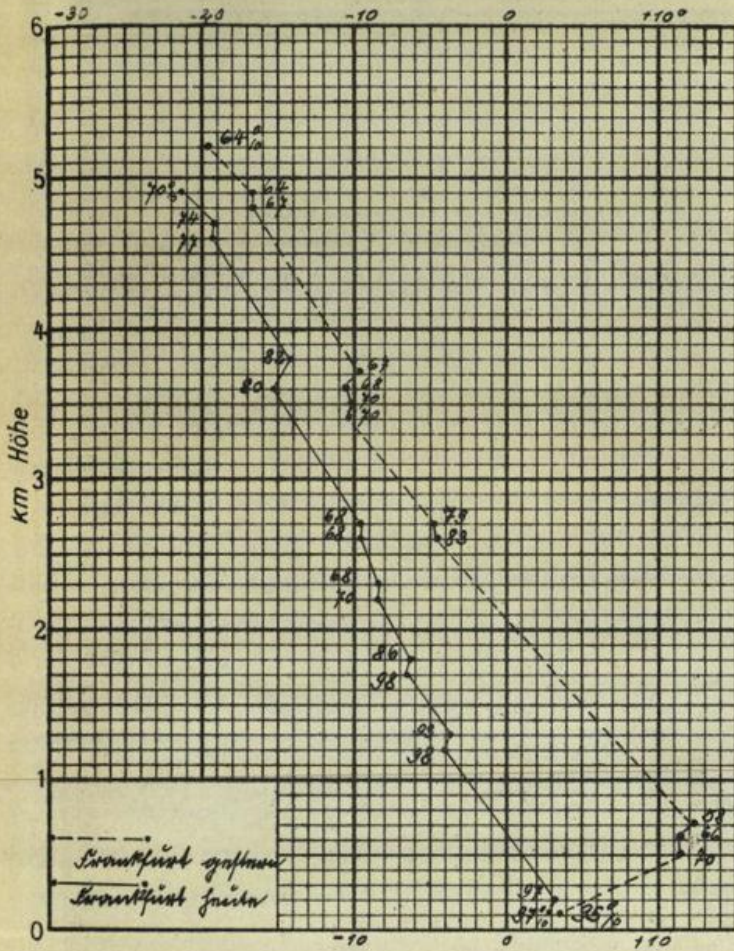


Meldungen von heute morgen 7³⁰ Uhr

	Höhe m über NN	Luft- druck mm	Wind- richtung und Stärke	Witterung	Temperatur C°			Sonnen- schein- dauer in Std. gest.	Nieder- schlag mm	Schnee- höhe cm
					7 Uhr	höchste gestern	tiefste h. nacht			
Stuttgart *	270	759,7	NW 2	Schnee	1,0	18,0	1,0	6,6	4,8	
Hohenheim	402	721,3	NW 5	bewölkt	1,3	18,3	0,5	6,3	2,0	
Heilbronn	176	741,9	W 2	bedeckt	1,2	19,9	0,9		7,7	
Münsingen	720	692,6	NW 5	bedeckt	5,5	14,5	5,1	8,0	3,4	
Ravensburg	462	716,4	W 3	bedeckt	8,5	17,5	5,6	9,8		
Friedrichshafen *	400	757,9	SW 5	Regen	9,0	14,4	4,9	10,1	0,7	
Wildbad Sommerbg.	733	693,0	NW 3	bedeckt	5,5	16,6	-1,1	9,4	1,0	
Freudenstadt	667	698,5	NW 2	bedeckt	2,3	16,4	2,2	9,2	9,4	
Dreifaltigkeitsbg.	980	673,7	SW 4	Regen	3,3	12,7	3,2		1,4	
Wertheim	147	-	-	-	-	-	-	-	-	
Königstuhl *	563	756,6	NW 2	Regen	-1,0	17,2	-1,8	8,8	8,7	
Karlsruhe *	120	759,9	W 2	bedeckt	2,8	20,5	2,6	9,3	10,0	
Baden-Baden *	213	759,6	NW 1	Regen u.*	2,0	19,8	2,0	8,0	10,8	
Bad Dürkheim	714	-	W 2	Regen	5,5	15,0	4,5	6,6	2,8	
St. Blasien	800	-	W 3	Regen	4,2	14,2	0,5	7,2	4,0	
Badenweiler *	420	759,3	SW 5	Regen	6,6	16,8	6,6	z.t.w.	1,2	
Freiburg i. Br. *	265	758,6	SW 5	Regen	8,0	19,6	7,6			
Feldberg	1493	630,1	WSW 7	Schnee	-1,0	7,0	-1,2	5,1	2,4	
Säntis	2500	556,6	SW 6	Schnee	-5,0	-1,0	-6,0		0,6	
Zugspitze	2962	524,0	SW 9	bedeckt	-7,0	-3,0	-8,0		0,2	

Der Barometerstand ist bei * auf Meereshöhe umgerechnet.

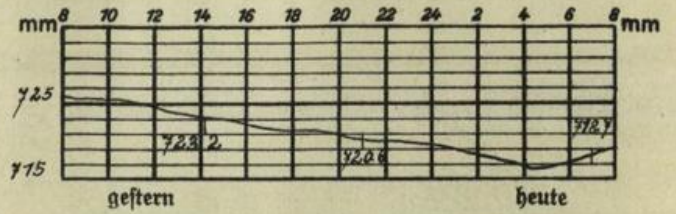
Temperatur und relative Feuchtigkeit in der freien Atmosphäre



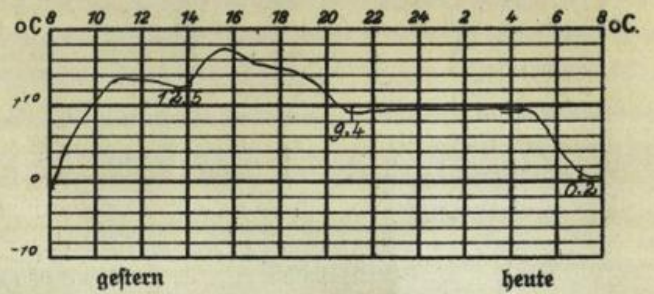
Auf- und Untergang von Sonne und Mond (MEZ.) am 27. März 1938 in Stuttgart:

S.U.:	06 ^h 14	M.U.:	03 ^h 54
S.U.:	18 ^h 46	M.U.:	14 ^h 15

Luftdruckverlauf in Böblingen (436 m über NN)



Temperaturverlauf in Böblingen



Temperaturtagesmittel gestern in:

	Stuttgart	Böblingen	Karlsruhe
Tagesmittel	11.3	8.0	13.9
langjähr. Mittel	6.4	.	6.1
Abweichung	+4.9	.	+7.8

Höhenwindmessungen in km/h

Böblingen Friedrichshafen Böblingen Friedrichshafen

Zeit	0 600	3000 m		
Boden	WSW 30	3500 m		
500 m	SW 35	4000 m		
1000 m	W 45	4500 m		
1500 m	WSW 65	5000 m		
2000 m		5500 m		
2500 m		6000 m		

Rheinwasserstände in cm:

Heute 8 Uhr Ändrg seit gestern

Baldshut	2 2 3	+ - 0
Rheinfelden	2 1 7	+ 3
Breisach	9 6	+ - 0
Kehl	2 2 5	+ 7
Magau	3 7 0	+ 3
Mannheim	2 5 4	- 7
Caub	1 6 6	+ 2

Ergänzung zum Wetterbericht:

Die Kaltluft, die etwa 6 Stunden früher und mit größerer Intensität als erwartet heute morgen unser Gebiet erreichte, hat die gestern noch vorhandene Warmluft subtropischen Ursprungs völlig verdrängt. Der Luftmassenwechsel ist auf der Darstellung der Temperaturregistrierung in der freien Atmosphäre von gestern und heute deutlich zu erkennen. In 1000 m beträgt die Abkühlung etwa 12°, in 2000 m etwa 8° und 3000 m nur noch 4°. Der eigentliche Kaltluftkörper reicht deshalb nur etwa bis 2500 m, während darüber nur mäßig kühle Luftmassen vorhanden sind.