

Täglicher Wetterbericht

herausgegeben vom Deutschen Wetterdienst in der US-Zone, Zentralamt

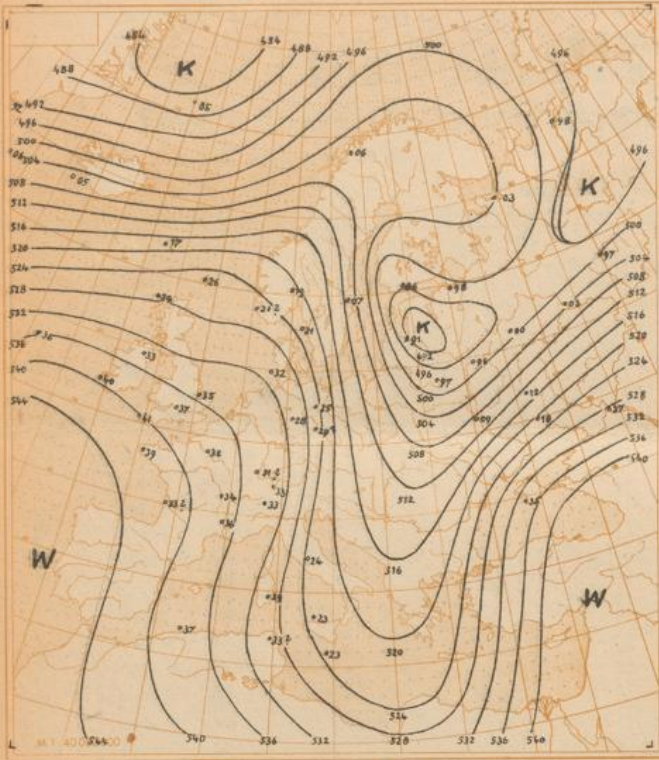
Jahrgang: 73 Nr. 2-D
Seite 1

Verlagsort: Bad Kissingen

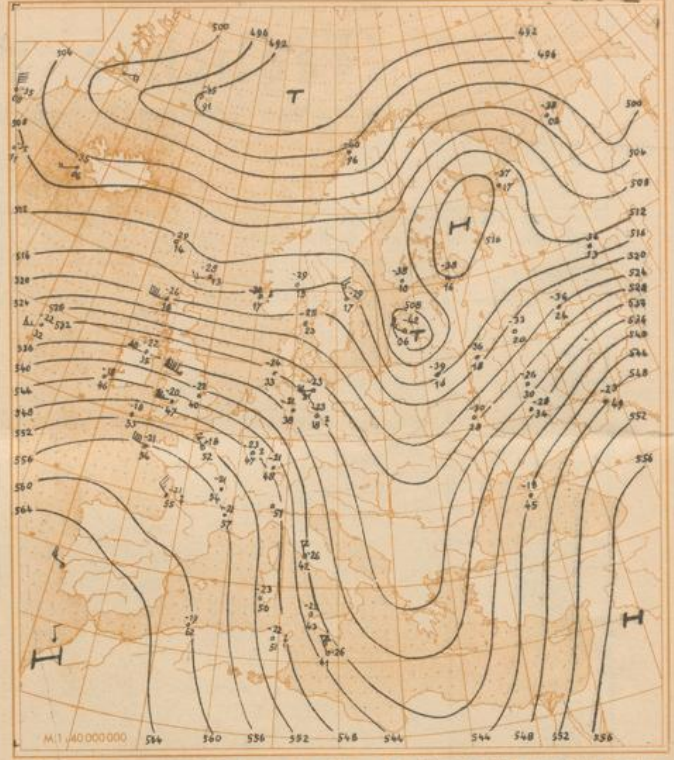
Freitag, den 2. Januar 1948

Bodenstationen □ Bergstationen	gestern 12 Uhr MGZ					gestern 18 Uhr MGZ					
	JJJC _L C _M	wwVhN _L	DDFWN	PPITT _S	T _S C _H app	JJJC _L C _M	wwVhN _L	DDFWN	PPITT _S	T _S C _H app	RRR _T E
Kassel	50162	72545	16378	18015	1x906	50162	68535	16378	14015	0x705	03018
Schenklengsfeld	5315x	72548	18428	18005	1x908	5315x	74448	18478	15005	1x806	06018
Gießen	5135x	72658	14478	18005	0x708	5135x	68558	14378	15005	0x804	02016
Schlüchtern	533x	77309	16379	21515	1x705	533x	77209	16379	18505	1x804	06508
Frankfurt a.M.	5115x	72548	20378	20015	0x807	5115x	62548	22378	17010	0x806	06016
Bad-Kissingen	7036x	74447	20328	21005	1x903	7036x	68448	20278	18010	0x705	06017
Hof	45157	72632	20425	20525	4x905	4515x	72538	18478	17525	2x905	94528
Bayreuth	7135x	72648	20128	22515	3x906	7135x	72648	24178	19505	2x805	01508
Würzburg	7045x	74548	16278	21015	1x908	7046x	62548	20278	18010	0x806	03017
Mannheim	4575x	72548	18378	23010	0x808	4575x	62548	18278	20020	1x807	04027
Nürnberg	4265x	72658	16278	22515	2x704	4265x	74430	18278	19005	1x805	02008
Weiden	7195x	72748	00078	21515	3x905	7195x	72638	14178	20515	2x604	94508
Uhringen	5535x	72548	16278	22015	1x707	5536x	62548	20178	19010	0x706	03026
Karlsruhe	41362	68643	18578	21020	0x807	4135x	61748	18568	19040	2x805	03041
Weißenburg	7315x	72548	18478	24515	2x905	7315x	74448	18278	21515	1x806	01508
Regensburg	73352	05655	20478	25505	3x903	7335x	74658	20228	23505	1x805	92008
Stuttgart	4435x	72548	18378	23005	1x309	4435x	62758	18478	20030	0x807	03036
Sprothen	5675x	74528	18378	24535	4x200	567x	77109	20379	20525	2x703	05528
Passau	86557	05765	00078	25515	3x805	8655x	72768	00028	22515	4x807	91508
Augsburg	7665x	72558	24478	24515	3x903	7665x	74448	26478	21515	1x707	03008
München	76202	05790	20328	26005	4x902	7625x	74548	18278	23515	1x801	02008
Oberstdorf	77602	03868	16228	xx525	1x904	7765x	74658	18278	xx515	2x803	05519
□ Wasserkuppe	4235x	72408	53578	97535	4x905	423x	77109	53579	95535	3x805	94539
□ Feldberg i.T.	424x	77109	18579	20535	3x905	424x	67009	18479	17525	2x806	09528
□ Königsstuhl	551x	77009	18279	21525	2x907	551x	77009	20379	19515	1x703	23519
□ Fleckl	7106x	74518	24128	40535	5x904	7106x	72518	24278	38525	4x806	03508
□ Silberhütte	726x	78209	15349	25555	6x904	726x	77209	18379	22545	4x707	01549
□ Falkenstein	753x	77109	20179	64565	8x900	753x	77009	18179	67575	1x807	01579
□ Hohenpeißenberg	77701	08878	22428	26535	5x902	777x	77109	22629	22525	2x805	37529
□ Zugspitze	41602	77308	32528	02666	6x704	416x	77009	28979	02626	2x304	04629

Bodenstationen □ Bergstationen	heute 0 Uhr MGZ					heute 6 Uhr MGZ						Erdbeben- Minimum
	JJJC _L C _M	wwVhN _L	DDFWN	PPITT _S	T _S C _H app	JJJC _L C _M	wwVhN _L	DDFWN	PPITT _S	T _S C _H app	RRR _T E	
Kassel	5015x	62648	18468	05020	1x818	5015x	05548	16268	09030	3x209	09016	
Schenklengsfeld						5315x	52648	18468	70030	2x208	07014	
Gießen	5135x	53658	14378	17020	1x614	5135x	22658	16168	12040	3x406	09011	-0.1
Schlüchtern	5335x	73548	21378	13020	1x316	5335x	08428	00068	13030	2x309	09004	0.0
Frankfurt a.M.	5115x	64448	20368	12030	3x813	51152	05655	22368	12050	5x403	09016	0.9
Bad-Kissingen	7035x	62648	22278	43020	1x814	7036x	62548	24268	12040	3x407	12006	-0.3
Hof	4515x	74538	18378	12505	1x913	4515x	05628	22578	09010	0x407	12006	-0.3
Bayreuth	7135x	51648	24178	14010	0x813	7136x	52538	00068	12020	1x402	06505	
Würzburg	70462	62644	18468	13030	2x814	70451	61745	24268	12050	8x406	05021	0.7
Mannheim	4576x	64648	18568	13040	3x813	4575x	05658	20268	14070	5x308	08024	1.7
Nürnberg	4265x	62638	18278	14020	1x814	4265x	52758	24568	12030	3x401	06006	0.1
Weiden	7195x	78678	16278	16505	1x813	7195x	52528	16178	12015	1x603	08507	-1.1
Uhringen	5536x	64638	20368	15030	1x915	5535x	05648	24228	15050	4x300	06016	
Karlsruhe	4135x	62648	17668	15050	3x815	41352	51645	20468	16070	6x303	04041	3.6
Weißenburg	7315x	62748	20478	17020	1x811	7315x	62748	22468	15030	2x403	03017	0.4
Regensburg	73352	74538	20278	17815	1x617	73352	22745	20278	14020	2x605	07516	-1.0
Stuttgart	4435x	62648	18468	15030	1x914	4435x	52648	22468	15070	4x205	03504	
Sprothen						567x	67009	20569	15020	2x404	12526	-1.2
Passau	8655x	24658	00078	20525	2x810	865x	77309	00079	14505	0x611	15528	-2.8
Augsburg	7665x	62438	20478	18010	1x800	7665x	61648	24568	18020	2x304	06016	-1.5
München	7625x	62658	22378	19020	1x808	7625x	22758	22668	16030	2x605	10016	-0.2
Oberstdorf						77652	62655	16268	xx020	1x304	15009	0.0
□ Wasserkuppe	423x	83109	55669	92515	1x611	423x	37009	22479	92000	0x303	99539	
□ Feldberg i.T.	424x	67009	20369	13515	1x612	424x	45009	26669	13040	4x471	13526	
□ Königsstuhl	551x	67009	20379	14010	1x713	551x	46009	22369	15030	3x303	10009	-0.3
□ Fleckl	7106x	74518	24178	34525	3x713	7106x	23528	26278	32005	1x101	08528	-2.8
□ Silberhütte	726x	77209	14579	17035	3x811	726x	57109	20479	13515	1x605	06509	
□ Falkenstein	753x	77009	20179	64565	6x909	753x	77109	20179	61565	6x507	xx589	-1.4
□ Hohenpeißenberg	77702	05758	22678	18000	0x809	77702	63748	55868	17010	1x407	03528	-2.8
□ Zugspitze	416x	77109	26979	02606	0x903	416x	77109	02879	03575	7x440	10629	



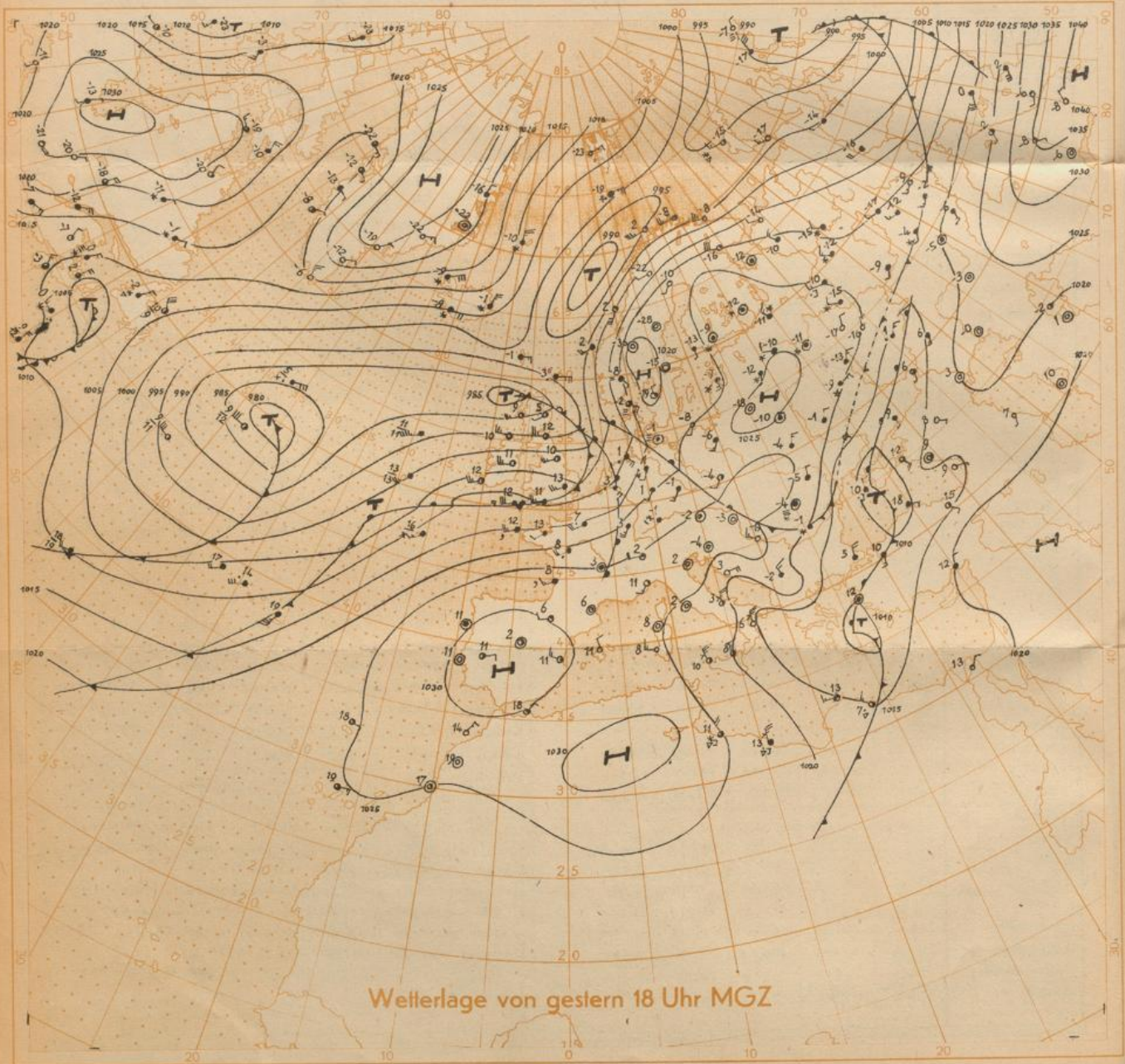
Relative Topographie 500 über 1000 mb (geodyn. Dekameter)



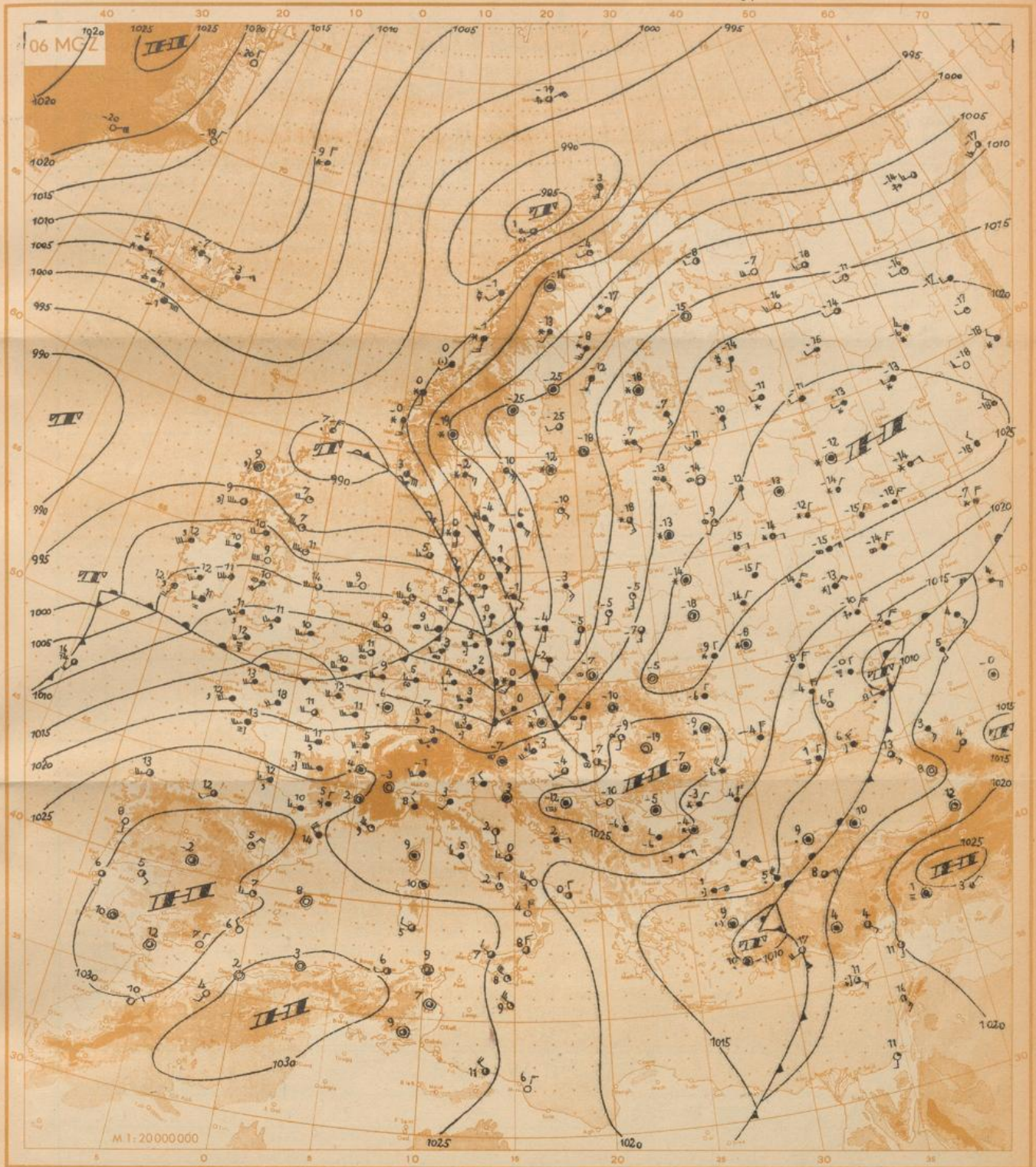
Absolute Topographie 500 m b

$\Delta \theta = \frac{-33}{7} \approx 0.36$ in 500 mb -33°C etwa 70% Feuchte
 in 5 oder 6 km Höhe West 150 kmh
 abs. Top. von 536 geod. Dekametern

Wetterlage von heute nacht:



Wetterlage von gestern 18 Uhr MGZ



Wetterübersicht

Freitag, den 2. Januar 1948

Nachdem sich in der Nacht zu gestern die allgemeine Westströmung, die durch den Aufbau einer Hochdruckbrücke über Mitteleuropa unterbrochen worden war, wieder hergestellt hatte, fließt von Westen her Warmluft in einem breiten Strom über Deutschland und Südkandinavien hinweg nach Osten. Die hier vorher vorhandene Kaltluft wird dadurch nach Osten abgedrängt. An ihrer Westflanke sind deshalb die Aufgleitvorgänge besonders stark und führen zu einem breiten Niederschlagsband vor der Warmfront. Die Warmluft brachte den deutschen Aufstiegen eine Erhöhung der Mitteltemperatur bis 500 mb um 7 bis 16 Grad.

Bemerkenswert ist der geringe Temperaturrückgang hinter der Kaltfront, wodurch sich auch ihre geringe Wetterwirksamkeit erklärt. Im Räume der Azoren jedoch ist der Temperatursprung an der Kaltfront stärker. Dort ist am Boden seit gestern früh eine Abkühlung von etwa 5 Grad eingetreten. Diese größere Aktivität der Kaltluft am Südtel der Front hat die Ausbildung einer Welle bewirkt, die jetzt Irland erreicht. Da nördlich Schottland Kaltluft bereit liegt, wird sie zunächst noch

ziemlich flach bleiben. Auf ihrer Rückseite wird England vorübergehend in den Bereich dieser kälteren Luftmassen kommen, was zur Verstärkung der Frontalzone über Norddeutschland führen wird. Damit ist eine Wiederbelebung der Niederschlagsstätigkeit vor allem nördlich des Mains zu erwarten.

Am Ostrand der Kaltluftzunge über dem Balkan wird die dortige Frontalzone langsam nach Südosten abgehängt. Die in ihrem Bereich entstehenden schwachen Wellen verlagern sich über die Türkei hinweg nach Nordosten. Dabei nimmt ihre Wirksamkeit ständig ab, was auf eine baldige gänzliche Auflösung der Frontalzone schließen läßt.

Im ganzen scheint sich die Großwetterlage noch nicht wesentlich umzustellen, da sich eine neue kräftige Störung in nord-östlicher Richtung den Azoren nähert. Daher wird die Südweststeuerung auch weiterhin erhalten bleiben.

gez. Baumgärtner

Freie Atmosphäre

Temperatur und Feuchte

Freitag den 2. Januar 1948

yy: Tag, GG: Zeit (MGZ)

PP: Druck (Zehner-mb), TT: Temperatur (°C), U: Relative Feuchte (Zehner%, 1=1-14%, 8=75-84%, 0=95-100%), UU: Rel. Feuchte (%)

Ort Kennziff Höhe		RADIOSONDEN																		
		Erlangen	Wiesbaden	München	Berlin	Bordeaux	Strasß.	Paris	Downham	Lerwick	Oslo	Stockholm	Helsinki	Wien	Lissabon	Rom				
yy GG		367	367	414	414	440	440	203	279	228	664	501	936	097	481	811	672	322		
Nullgradgrenze in mm		Boden		Boden		Boden		Boden		1310	2150	2660	2350	7330	Boden	Boden	Boden	Boden	710	
Feuchte (UU) und Temperatur (TT) an den Hauptisobarenflächen	41																			
	96												xx-56	xx-49						
	225			xx-58		xx-56	xx-62	xx-64				xx-63	xx-49							xx-62
	300			xx-53		xx-54	xx-52	xx-48	xx-47			xx-52	xx-48	xx-52	xx-54	xx-53				xx-46
	400		70-35	700-37		xx-38	70-36	60-33	xx-34	20-31	50-34	50-38	100-42	50-38	50-47					100-38
	500		70-24	70-27		xx-28	60-23	60-21	50-23	30-18	50-22	70-28	100-27	50-29	50-38			xx-28	90-26	
	600		75-16	90-19		xx-24	70-14	60-13	30-10	30-3	30-4	70-17	100-22	50-25	50-32			xx-21	50-15	
	700		80-9	90-13		50-16	100-8	90-7	80-7	30-4	70-9	100-19	50-19	60-25			50-14	50-10		
	800		95-4	90-8		50-10	700-5	90+1	80+1	90+4	30+4	00-2	100-13	80-13	80-19			80-10	40-6	
	900		100-2	90-4		60-4	100-2	90+6	80+3	80+7	60+7	90+3	100-1	90-11	95-13			90-6	80-1	
1000		94+0			70-2	100±0	90+10				91+8					85-10	92-9	90+0	40+2	
Boden		94+0		83-1		73-2	100±0	95+12	88+6	93+12	93+8	97+7	92-12	86-13	92-8		87+0	65-2		
Höhe der Hauptisobarenflächen (geod. Dekimeter)	41																			
	96							1586				1595	1587							
	225			1049		1045	7052	7083	7076		1064	7040	7032							7058
	300			870		867	876	905	876		888	856	853	858	847					882
	400		683	682		687	687	713	705	711	679	667	667	671	658					670
	500		538	537		526	537	555	547	552	540	573	575	577	570			525	542	
	600		405	406		378	378	427	474	477	406	382	385	388	385			395	470	
	700		290	293		286	283	305	297	300	289	267	272	277	277			282	294	
	800		188	192		186	179	207	193	194	184	164	173	198	187			182	192	
	900		76	102		76	88	109	100	100	96	77	85	90	93			73	101	
1000		14	20		14	6	22	16	14	5	-13	6	10	14			11	18		
Relative Topographie	41/96											546								
	96/225							503				521	547							
	225/300			510		519	521	528	529		524	527	517							516
	300/400																			
	400/500		524	519		512	525	533	531	538	535	526	509	507	476			514	524	
Markante Punkte Schlüssel: PPTU												0806x	0500x							
												0706x	1700x		2809x					
												7007x	7697x		47865					
												1109x	2097x		42865					
						1504x	1705x					308x	2500x	2408x	48815					
						1407x	2009x					75-3x	2601x	3597x	53765					
						1760x	2464x		2505x	3983x	7711x	2999x	55750	55765						
						4582x	38897	7716x	3493x	56654	2014x	38915	62710	57765						
						5297x	75560	1615x	45975	65595	2714x	47817	66570	58765						7709x
						1805x	5678x	77550	1923x	5844x	77037	2512x	69607	69670	68705					2015x
					2670x	6768x	84530	2020x	65597	79047	2671x	74546	73640	77634	55845				67006	
					38900	85575	85540	36896	69588	84087	83083	75547	75640	82628	58846				77564	
					87510	65679	88550	86540	46956	78008	88077	77066	76547	85630	85449	77483			68063	
					92530	77559	76576	97520	67608	87048	91067	95087	85013	95600	93599	93670			73635	
					96510		94527	97520	76510	92038	94077	97698	98070	93649	98569	95620			86588	
																			90943	

Höhenwinde

yy: Tag, GG: Zeit (MGZ)

FORM: DD vv(v)

DD: Windrichtung (36-teilig), vv(v): Geschwindigkeit (km/h)

HÖHE in gemessener, Meeren und adäquater mittlerer LÜFT-Druck in mb.	Ort yy GG	Wiesbaden	München	Berlin	Bordeaux	Paris	Lerwick	Stockholm	Rom
		0115	0115	0115	0205	0205	0202	0206	0204
21300	42								
19800	51								
18300	62								
16800	80								
15200	100								
13700	135								
12200	175				33720		2955		
10700	225				33145		2775		
9100	300			2960	33700		2650		
7900	350			2265	3280		2630		
7000	400	33135		34780	2870	3270	2630	3280	34135
6100	450		34725	34160	2770	3250	2525	3285	34720
4900	550	3265		32705	2760	3045	32715	2630	3450
4000	600		3390	3160	2765	3040	31105	2635	3435
3000	700	2960	3780	3135	2655	3055	3065	2645	3125
2400	750		2955	2925	2545	3070	2970	2655	5720
1800	800			2725	2450	2970	2970	2555	2770
1200	850	2970	2765	2523	2245	2955	2730	2645	
900	900	2560	2850	2318	2245	2930	2835	2640	
600	930	2340		2215	2055	2920	2840	2640	
300	970			2713	1750	2910	2840	2645	
Boden	1000	2575	2215	2707	1627	2520	2730	2627	3708

Wolkenzug

yy: Tag, GG: Zeit (MGZ)

DD: Zugrichtung aus (36-teilig), vv(v): Geschwindigkeit (km/h)

Ort	yy GG	DD	vv