

Täglicher Wetterbericht

herausgegeben vom Deutschen Wetterdienst in der US-Zone, Zentralamt

Jahrgang: 73 Nr. 8-D

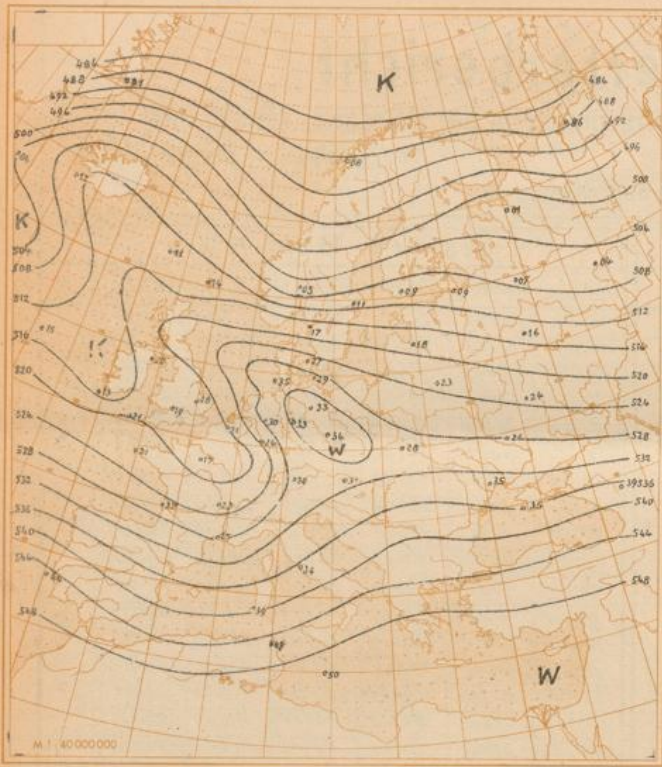
Donnerstag den 8. Januar 1948

Seite 1

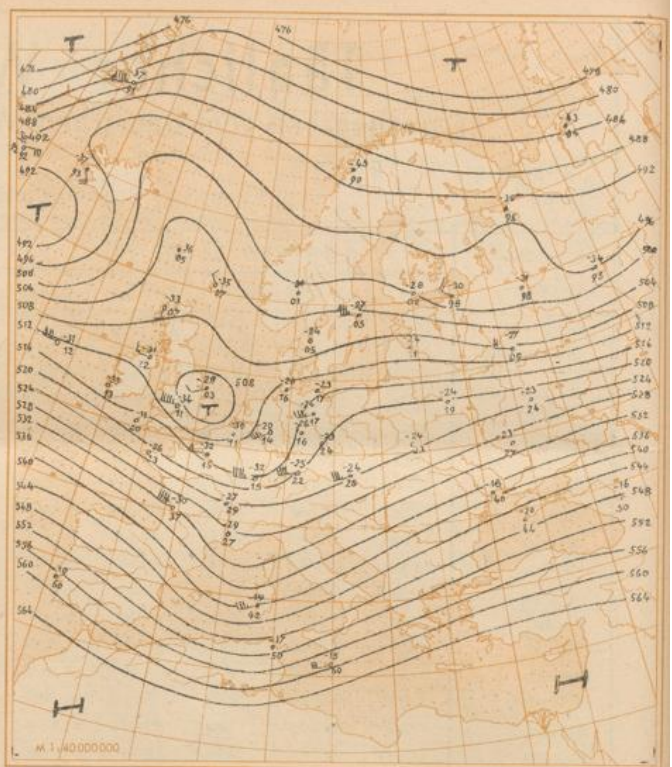
Verlagsort: Bad Kissingen

Bodenstationen □ Bergstationen	gestern 12 Uhr MGZ					gestern 18 Uhr MGZ					
	JJJC _L C _M	wwVhN _L	DDFWN	PPTT _S	T _S C _H app	JJJC _L C _M	wwVhN _L	DDFWN	PPTT _S	T _S C _H app	RRTT _n E
Kassel	50157	02744	18367	83070	6x712	5015x	05648	20228	82080	6x704	03091
Schenklengsfeld	5315x	58438	18468	83070	6x708	53162	61746	18358	83090	7x704	04091
Gießen	5135x	03758	14268	86080	7x707	5136x	82748	16428	84700	8x803	02101
Schlüchtern	533xx	48109	00049	87050	5x707	5335x	62748	16228	85090	7x702	07091
Frankfurt a.M.	5116x	67348	00068	86060	6x713	51157	22654	20467	83100	8x807	03101
Bad-Kissingen	7035x	51647	00068	88030	2x705	7035x	04647	20168	86050	5x703	03051
Hof	4515x	58538	20368	87050	4x605	45162	22735	20358	85070	6x601	07081
Bayreuth	7135x	52738	16168	88080	6x805	7136x	22638	20168	87080	6x800	07091
Würzburg	70452	61753	20428	86700	8x906	70457	02754	18267	85100	9x904	04101
Mannheim	4575x	61745	22168	89110	9x701	4575x	05745	20368	88110	8x809	07121
Nürnberg	42657	03855	18488	89100	7x903	42657	02864	18367	87090	6x601	11101
Weiden	7195x	05737	16367	89060	5x707	7196x	62628	14228	88070	6x901	05071
Uhringen	5535x	03858	16488	87120	7x703	5535x	03748	53588	86110	9x704	96121
Karlsruhe	41887	61835	18488	88121	0x704	4135x	61654	18348	87110	8x703	03121
Weißenburg	73152	02841	16367	90090	6x706	73157	03753	18368	90080	6x500	03101
Regensburg	73357	05645	16265	92040	3x608	7335x	22648	08268	90050	4x603	07051
Stuttgart	44357	03754	18468	89120	78703	4435x	02757	16227	88700	5x605	97121
Strötten	56752	61842	80128	89070	6x703	5675x	05648	20368	88060	4x503	96081
Passau	86504	02900	24124	92050	40816	8655x	05667	24227	93040	1x501	04071
Augsburg	76657	02971	20327	89110	5x708	76607	03890	20468	98090	5x201	01121
München	76251	05763	16165	92110	46710	76202	64658	22228	92080	7x406	02111
Obersdorf	77657	03772	08128	xx080	27715	77652	64656	16368	xx040	2x002	07109
□ Wasserkuppe	423xx	58009	22669	71050	5x705	4235x	52406	20668	70050	5x903	04054
□ Feldberg i.T.	424xx	67009	22649	86050	5x905	424xx	67009	57749	84080	6x906	08061
□ Königsstuhl	551xx	67009	22469	88080	8x903	5515x	22848	18468	86070	6x706	02081
□ Flecki	7106x	62518	00078	12040	4x804	7106x	61518	20268	11060	6x902	75074
□ Silberhütte	726xx	46009	18469	92030	3x707	726xx	67009	20449	90050	5x801	10054
□ Falkenstein	7535x	48208	24478	45000	0x708	753xx	46109	20369	44080	2x702	07029
□ Hohenpeißenberg	77751	02981	00026	90015	06801	77707	61968	18428	93040	4x801	02131
□ Zugspitze	41604	02984	49906	90535	78903	416xx	77109	26929	88565	6x603	03539

Bodenstationen □ Bergstationen	heute 0 Uhr MGZ					heute 6 Uhr MGZ						Erdboden- Minimum
	JJJC _L C _M	wwVhN _L	DDFWN	PPTT _S	T _S C _H app	JJJC _L C _M	wwVhN _L	DDFWN	PPTT _S	T _S C _H app	RRTT _n E	
Kassel	5015x	05648	18368	80090	7x704	50150	22645	53565	85060	10208	04051	.
Schenklengsfeld						53150	01743	53583	87040	10312	02047	2.4
Gießen	5136x	62748	53768	84700	7x401	5136x	82748	53688	89050	3x324	02041	3.8
Schlüchtern	5335x	81648	51388	84080	7x300	5335x	05647	53427	90040	1x312	05041	3.1
Frankfurt a.M.	51150	02854	24465	84100	8x406	51157	22754	55566	90060	3x308	04051	4.1
Bad-Kissingen	70350	21754	22464	85090	60000	7035x	22758	20468	90050	3x311	05051	3.5
Hof	4518x	81737	20427	84070	4x703	4518x	25837	53587	89030	1x415	91031	1.4
Bayreuth	7135x	05735	00065	86080	6x801	71350	02735	55585	92050	10315	01051	3.0
Würzburg	70457	03854	18468	85090	67404	70457	63855	22428	92060	2x212	02061	4.0
Mannheim	4576x	62745	20268	87100	8x800	45780	25849	22585	96070	10323	02061	5.1
Nürnberg	42650	01863	18303	87080	40300	42650	02864	55584	94050	00315	02051	3.7
Weiden	7195x	02847	16327	88070	5x300	71950	03854	20468	94050	17318	01051	3.0
Uhringen	55350	02934	20484	87090	80206	55350	01743	51713	94065	10314	04061	.
Karlsruhe	4135x	81658	53788	89080	6x415	4135x	25755	53785	97060	2x215	93061	4.6
Weißenburg	73107	02790	18426	90080	5x401	7315x	02756	22486	97040	0x215	03031	1.8
Regensburg	73357	05653	12214	90040	30300	7335x	81658	22568	95060	20120	91041	3.0
Stuttgart	44350	25755	20465	89100	40406	44350	01852	55582	96065	00312	91061	.
Strötten						56750	01853	53783	95035	30212	01031	0.7
Passau	86552	02654	00067	91050	5x802	86552	03764	24228	95060	2x320	08031	2.8
Augsburg	76657	03864	53628	29080	47303	76602	03888	24488	96055	2x317	00021	2.8
München	76202	05790	18268	89060	30300	7625x	22768	55668	99065	1x219	01061	3.2
Obersdorf						7765x	68658	16378	xx025	1x309	02019	-1.4
□ Wasserkuppe	423xx	67109	22759	69040	4x803	4235x	05618	55988	72505	1x208	06504	-0.4
□ Feldberg i.T.	424xx	57009	57669	84050	5x404	4245x	83508	55759	91505	0x309	04501	.
□ Königsstuhl	5515x	05738	22568	87060	5x203	5515x	03848	24528	94030	0x209	92021	1.6
□ Flecki	7106x	61518	24368	10050	5x802	71050	81735	24485	14025	00214	02024	1.2
□ Silberhütte	726xx	42818	20668	90040	4x702	72650	16845	53867	94015	17211	92014	0.2
□ Falkenstein	753xx	48009	22469	43010	7x903	753xx	46209	24549	45515	1x410	07519	-1.3
□ Hohenpeißenberg	7775x	02847	22627	93040	3x403	77702	02990	55967	98025	3x211	91011	0.6
□ Zugspitze	41604	01962	20573	88565	90301	416xx	77009	24249	88626	2x701	04629	.



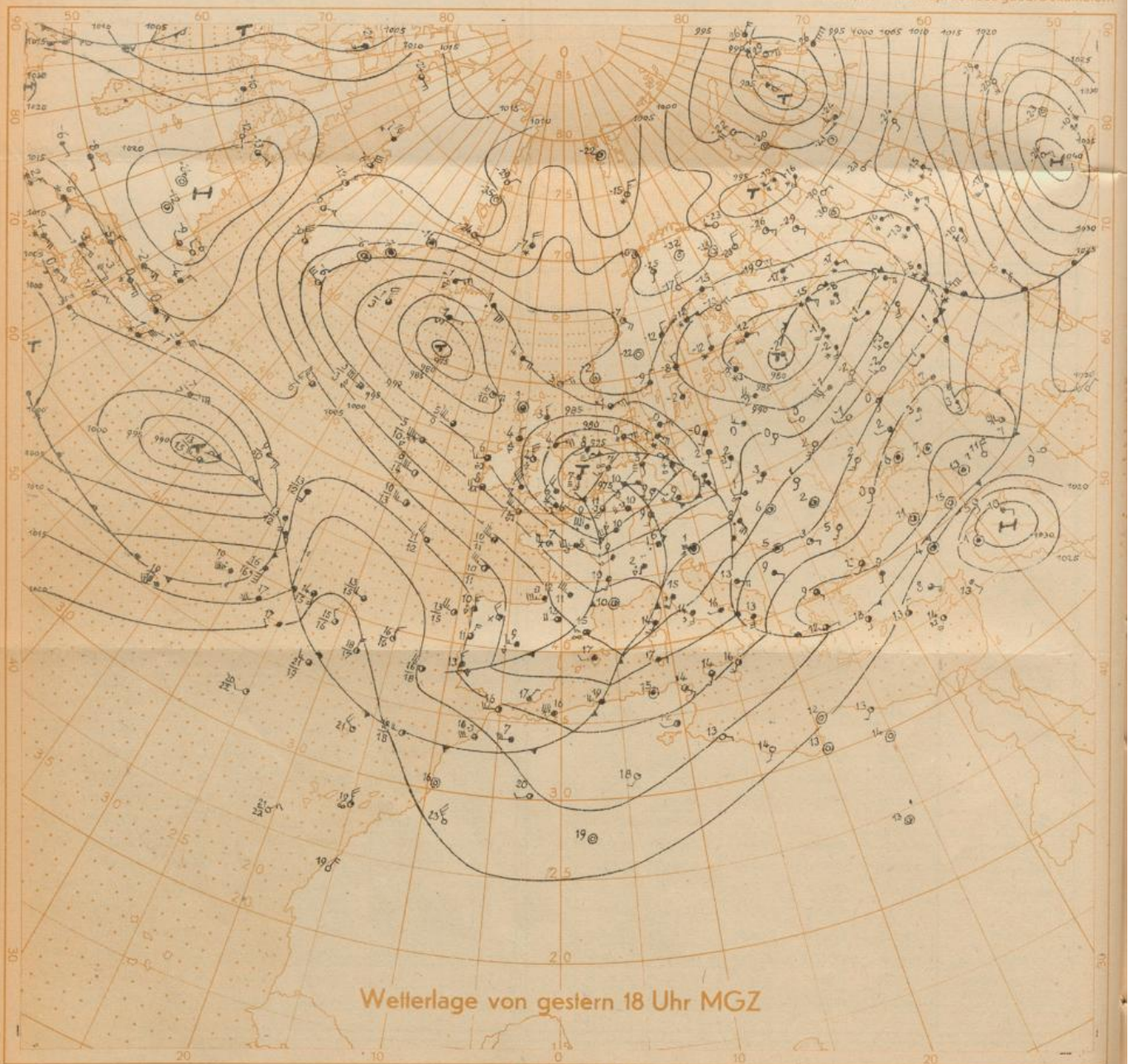
Relative Topographie 500 über 1000 mb (geodyn. Dekameter)



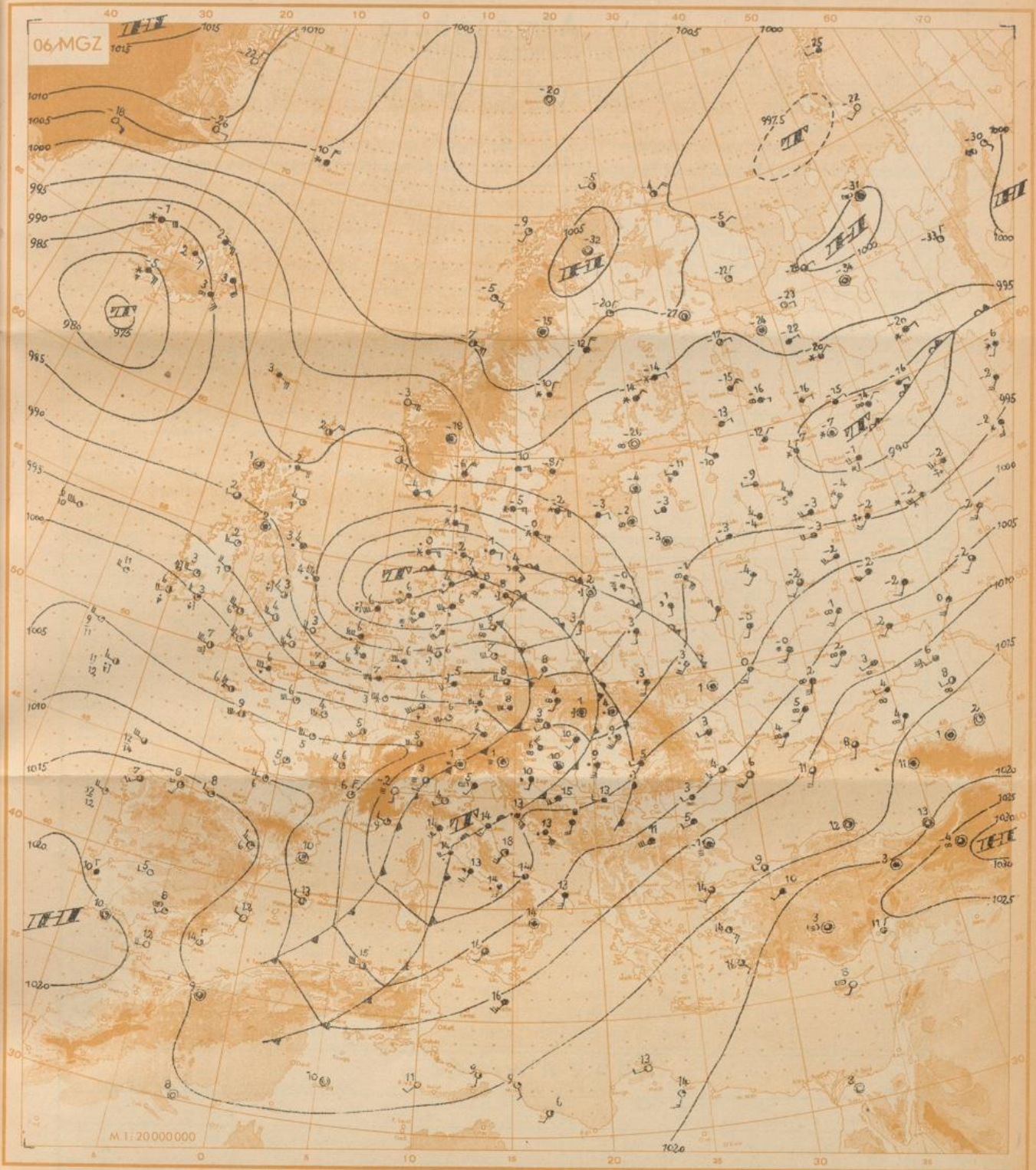
Absolute Topographie 500 m b

$\Delta \text{H} = 33$
 $\text{O}36$
 Eintr. Beispiel
 in 500 mb - 33°C etwa 70% Feuchte
 in 5 oder 6 km Höhe West 150 kmh
 abs. Top. von 536 geod. Dekametern

Wetterlage von heute nacht:



Wetterlage von gestern 18 Uhr MGZ



Wetterübersicht

Donnerstag, den 8. Januar 1948

Die außerordentlich lebhafteste Westwetterlage kommt nicht nur in den rasch wechselnden Bildern der Bodenwetterkarte, sondern auch in den schnellen Änderungen der Temperatur- und Strömungsverhältnisse in der Höhe deutlich zum Ausdruck. So ist heute die Kaltluftzunge, die sich gestern noch vom Baltikum aus nach Südosten erstreckte, durch die nach Osten strömende Warmluft des Nordseetiefs weggeräumt worden. An Stelle der gestrigen Warmluftzunge, die von der Biskaya nach Mitteleuropa reichte, liegt heute wieder eine Kaltluftzunge, die sich aus dem Raum des Zentraltiefs südwestlich von Island weit nach Südosten bis zum südlichen Westeuropa verfolgen läßt. Sie ist die Folge des Rückseiten-Kaltluftstroms, der vom Ostatlantik her an der Rückseite des Nordseetiefs bis nach Mitteleuropa vorgedrungen ist. Der hochreichende Kaltlufteinbruch hat teilweise ein Absinken der Tropopause unter die 400 mb Fläche zur Folge (Aufstieg von Larkhill). Weiter südlich ist die Kaltluft bis ins Mittelmeer eingedrungen. Dort hat sich über Mittelitalien eine schwache Welle entwickelt, die nun, allerdings ohne große Entwicklungsmöglichkeit, nach Nordosten abzieht. Über Algerien ist eine Erniedrigung des Wertes der rel. Topographie um 2 dyn Dek. eingetreten.

Das vorhergehende Sturmtief, das gestern noch mit einem

Verdruck von 970 mb über dem Baltikum lag, hat sich unter starker Abschwächung nach Nordrußland verlagert. Südlich von ihm herrschen bis über den Ural hinaus Bodentemperaturen von nur wenigen Graden unter Null. Über dem Atlantik ist noch immer keinerlei Änderung in der großzügigen Zirkulation zu erkennen. Einerseits liegt als beherrschender Schwerpunkt noch immer das steuernde Islandtief im gleichen Raume wie seit mehreren Tagen. Die weit südlich verlaufende Frontalzone erstreckt sich weiterhin vom Raum nördlich der Azoren bis zu den Bermudas. In ihr kommt ein neues Tief rasch ostwärts voran. Sein Druckfall wird bald die europäische Westküste erreichen und damit für Mitteleuropa nach kurzer Wetterberuhigung das im ganzen unbeständige und übernormal milde Wetter aufrecht erhalten.

gez.: Dr. Wiffenstein.

