

Freie Atmosphäre

Temperatur und Feuchte

Freitag den 16. Januar 1948

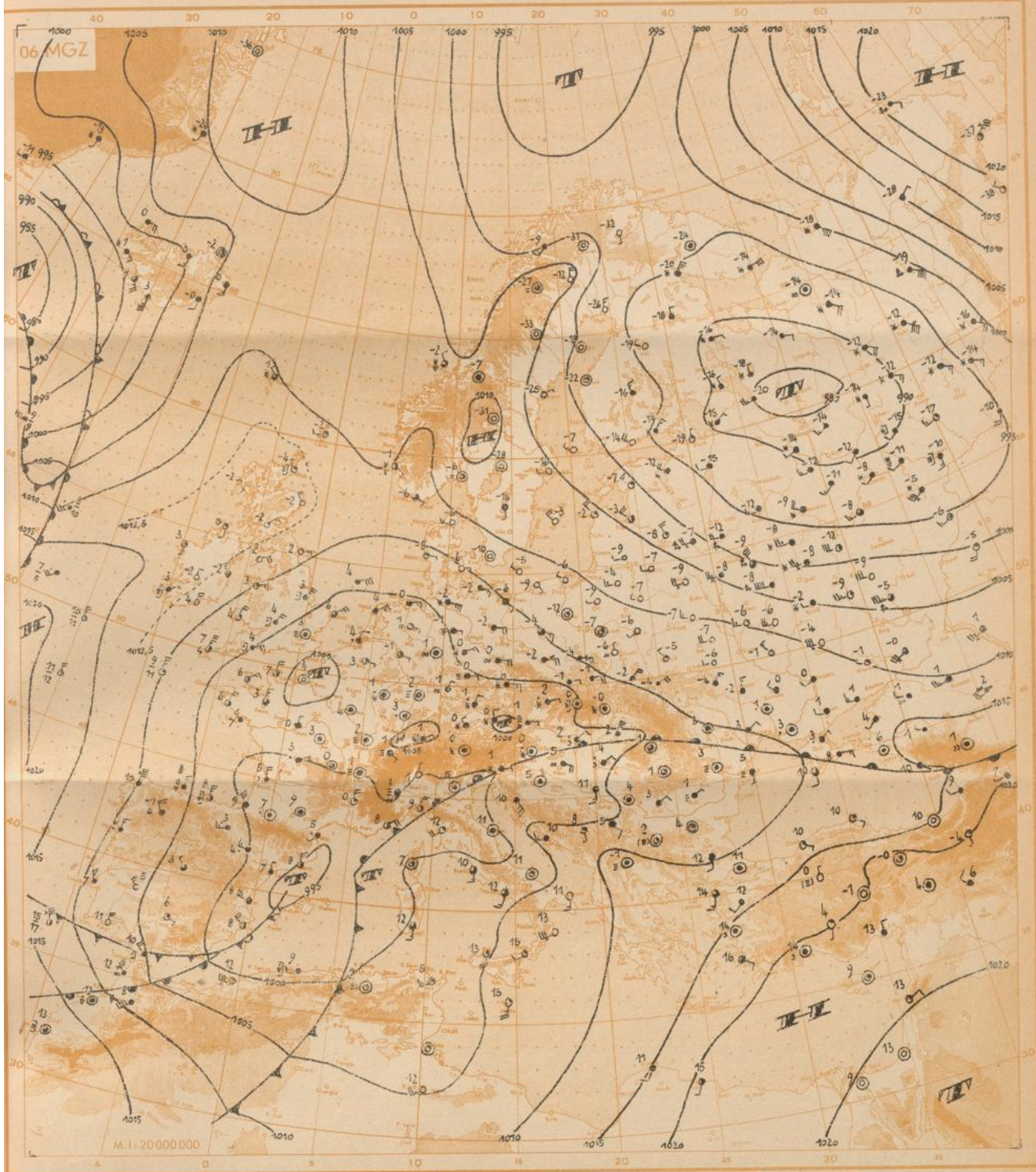
PP: Druck (Zehner-mb), TT: Temperatur (°C), U: Relative Feuchte (Zehner-%, 1=1-14%, 8=75-84%, 0=95-100%), UU: Rel. Feuchte (%)

		RADIOSENDEN																																		
Ort Kennrft Höhe	Erlangen		Wiesbaden		München		Berlin		Bordeaux		Stuttgart		Paris		Dänholm		Lerwick		Oslo		Stockholm		Helsinki		Wien		Lemberg		Rom							
	yyGG	716	716	367	367	414	414	440	440	203	219	228	664	501	936	077	481	811	625	322	1602	1602	1602	1602	1602	1602	1602	1602								
Nullradarhöhe	800	820	230				Boden	Boden	Boden	1220	690	710	750	100	200		Boden	Boden		Boden	1630															
Feuchte (UU) und Temperatur (TT) an den Hauptisobarenflächen	41																																			
	96																																			
	225	xx-57	xx-55	xx-56				xx-52	xx-51	xx-57	xx-48	xx-54	xx-58	xx-56	xx-68	xx-63																				
	300	xx-52	xx-56	xx-57				xx-51	xx-53	xx-58	xx-51	xx-55	xx-62	xx-56	xx-61	xx-64	xx-60	xx-59																		
	400	70-38	70-39	xx-46				90-41	xx-45	xx-45	xx-62	xx-48	xx-48	xx-46	xx-47	xx-50	xx-48	80-46																		
	500	60-28	60-28	90-34				100-29	70-34	50-32	100-30	80-25	60-32	30-33	40-36	60-39	xx-39	85-30																		
	600	100-19	60-20	75-25				100-20	78-24	70-24	100-18	90-25	75-23	56-22	50-26	60-31	62-30	85-27																		
	700	90-11	70-13	60-17				100-13	90-16	100-17	100-11	90-16	80-14	75-14	60-19	80-24	64-22	90-22																		
	800	90-5	85-6	80-10				100-7	95-9	100-10	100-4	90-8	90-7	75-7	62-12	50-16	67-14	85-15																		
	900	100-0	90-0	85-3				100-3	100-5	90-4	100+1	90-2	100-1	78-1	72-6	70-10	75-8	88-15																		
1000									71-1							88-1		83-14																		
Boden	92+3	95+1	94+1				100+0	94+0	71-1	97+5	97+4	97+3	93+4	88-1	92-22	84-15	83-13																			
Höhe der Hauptisobarenflächen (Geodyn. Dekimeter)	41																																			
	96		1577	1557				1580		1587	1557	1545	1553	1525																						
	225	1047	1040	1023				1040	1030	1022	1045	1021	1021	1026	1014	1004	1009	1006																		
	300	866	862	845				858	849	848	857	841	847	843	844	829	832	828																		
	400	673	675	663				673	664	665	674	662	666	667	664	651	652	647																		
	500	524	522	513				520	514	516	522	514	516	518	517	506	505	496																		
	600	393	391	386				390	386	388	391	387	387	388	390	381	380	369																		
	700	279	278	274				277	274	276	277	275	275	275	279	272	272	259																		
	800	177	177	175				176	174	176	175	175	174	175	180	175	174	162																		
	900	85	85	85				85	84	85	83	85	83	84	91	87	85	74																		
1000	2	2	2				3	2	5	-1	2	0	1	9	7	5	-4																			
Relative Topographie	41/96																																			
	96/225		537	534				550		546	538	524	527	511																						
	225/500	523	518	510				520	516	516	519	507	505	508	497	496	504	510																		
	500/1000	522	530	511				517	512	511	523	512	516	517	508	493	500	500																		
Markante Punkte Schlüssel: PPTU																																				

Höhenwinde

yy: Tag, GG: Zeit (MGT) FORM: DD vv(v) DD: Windrichtung (36-teilig), vv(v): Geschwindigkeit (km/h)

Ort yy GG	Erlangen		Wiesbaden		München		Berlin		Bordeaux		Stuttgart		Paris		Dänholm		Lerwick		Stockholm		Rom	
	1607	1609	1603	1615	1603	1605	1605	1608	1604	1602	1602	1606	1602	1606	1602	1606	1602	1606	1602	1606	1602	
21300	42																					
19800	51																					
18300	62																					
16800	80																					
15200	100		3140																			
13700	135		3385				7940															
12200	175		2490				2480	2035														
10700	225		2980	2365			2595	2935					3015	3170								
9100	300		2080	2240	2514		25105	2905					27100	0220	3180						4970	
7900	350		2030	2180	27110		2580	0000					3520	3285							1965	
7000	400		1920	2170	2785		2560	0000	0000				2850	3605	3280						1870	
6100	450		1810	2175	2755		2650	3610	0000				0115	3250	3150						1890	
4900	550		2620	2170	2850		2640	3620	0000				2930	3610	3245	3150					2090	



Wetterübersicht

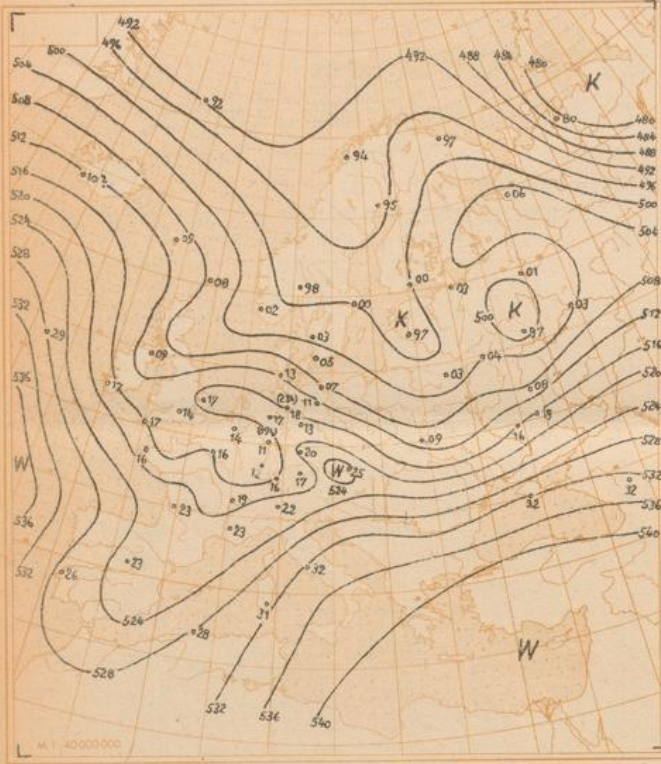
Freitag den 16. Januar 1948

Die sich gestern andeutende Umstellung der Großwetterlage hat weitere Fortschritte gemacht. Die auslösende Ursache der Umgestaltung scheint dabei über dem Westatlantik bzw. über Ostamerika zu liegen. Dort ist ein ausgeprägter Tiefdrucktrog, der auch in der Höhe vorhanden ist, in den letzten Tagen langsam schrittweise vorgerückt. An der Ostflanke des Höhentrogens sind mit der Südwestströmung Störungen in Richtung auf Südgrönland gezogen, die sich durch Einbeziehung sehr kalter Luftmassen aus dem ostnordischen Raum stark vertieften. So hat sich ein schwaches, gestern über Neufundland liegendes 24-stündiges Fallgebiet bis heute an der grönländischen Südwestküste auf 35 mb im Kern verstärkt. Mit der Intensivierung der zyklonalen Tätigkeit über dem Westatlantik war ein verstärkter Warmlufttransport nach Norden verbunden. Dieser zeigt sich in einer kräftigen Erwärmung, die bei dem Schiff 33/36 West schichtweise über 70 Grad erreicht. In der Höhe ist damit ein starker Druckanstieg verbunden, der am selben Schiff 130 gdm in 500 mb ausmacht und zum Aufbau eines ausgeprägten Höhenhochs über dem Nordatlantik führte. An dessen Ostflanke hat sich eine scharfe NNW-Strömung ausgebildet, in der in 500 mb Windgeschwindigkeiten von 130 km/h gemessen wurden (Schiff 34/19 West). Das kräftige, heute im grönländisch-isländischen Raum liegende Fallgebiet muß demzufolge wenigstens zum Teil um den Höhenhochkeil herum nach NW bis SE geführt werden und kann wieder auf den europäischen Festlandraum übergreifen. Es besteht jedoch die Möglichkeit, daß ein anderer Teil des Fallgebietes

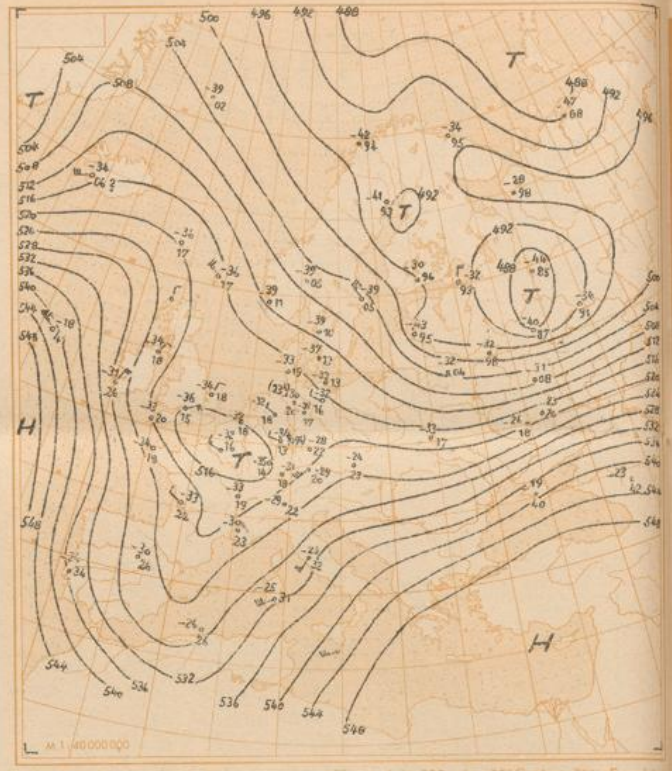
mit einer nördlich des westeuropäischen Kältegebietes sich neu ausbildenden Westströmung über die Norwegische See nach Osten geführt wird.

Über Westeuropa hat sich das gestern über Südfrankreich liegende Fallgebiet - schon der umgestalteten Höhenströmung folgend - nach Süden in das westliche Mittelmeer verlagert. Damit gelangte der Kern des Kaltlufttiefs von den Britischen Inseln nach Nordfrankreich. Gleichzeitig war damit die Verlagerung des Kaltlufttiefs nach Ostfrankreich verbunden, wo in den Aufzügen hochreichende Abkühlung um 5 bis 6 Grad auftrat. Mit der weiteren Südverlagerung des französischen Tiefs wird über Deutschland zunächst eine leichte Ostströmung bestehen bleiben. Damit wird zwar ein leichtes Absinken der Temperaturen und durch von Süden her aufgleitende Warmluft im Ostteil der Zone auch zeitweilig geringer Niederschlag verbunden sein, jedoch ist Zufuhr kontinental-arktischer Kaltluft nicht zu erwarten, da diese im Strömungsbereich des ausgedehnten russischen Zentertiefs konzentriert ist und an dessen Südsseite nach Osten geführt wird. Vielmehr dürfte später für Mitteleuropa der Einfluß der von Nordwest heranziehenden atlantischen Störungen wieder maßgebend sein.

gez.: Buschner.



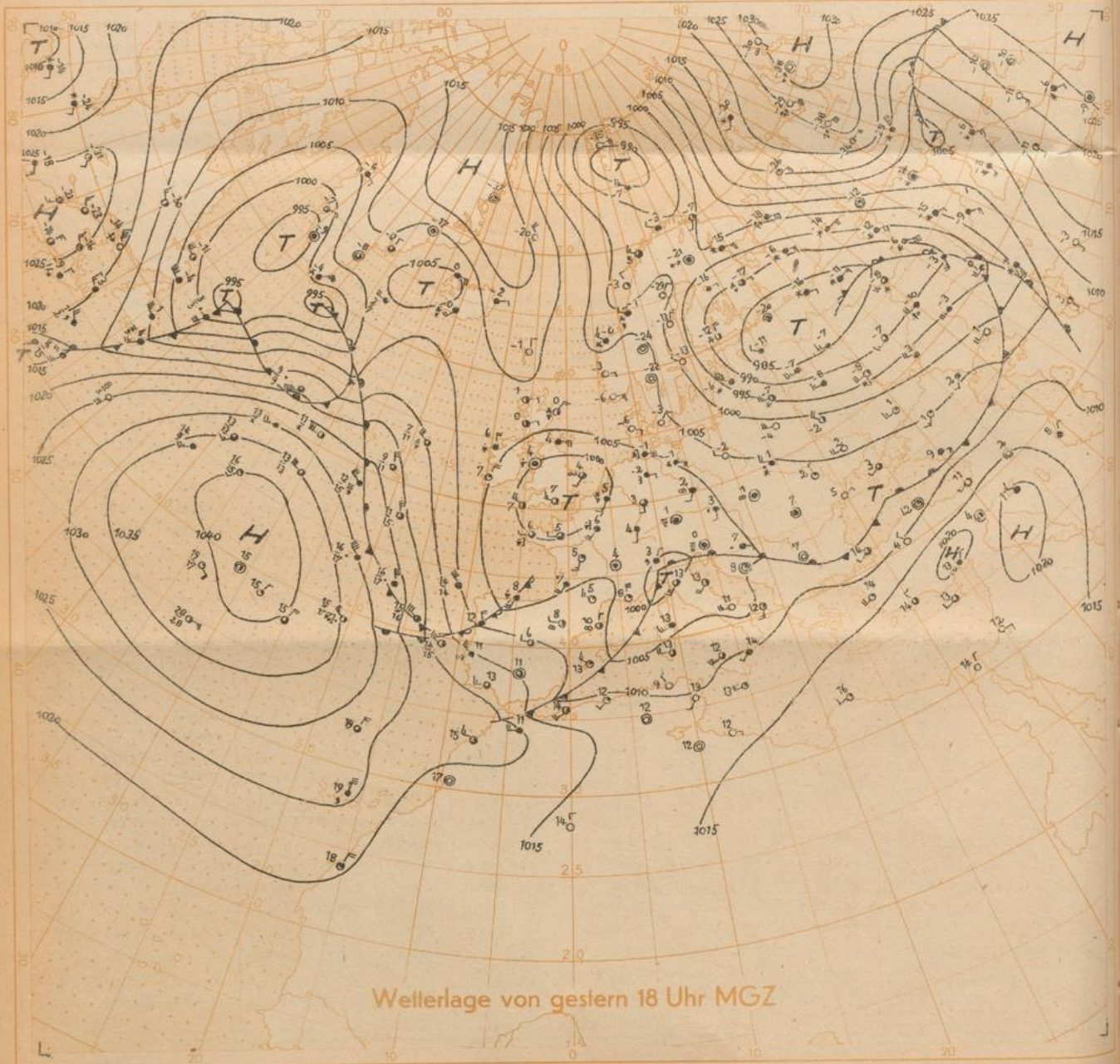
Relative Topographie 500 über 1000 mb (geodyn. Dekameter)



Absolute Topographie 500 mb

$\Delta \text{H} = 36$ in 500 mb -33°C etwa 70° Feuchte
 in 5 oder 6 km Höhe West 150 km
 abs. Top. von 536 geod. Dekametern
 Eintr. Beispiel

Wetterlage von heute nacht:



Wetterlage von gestern 18 Uhr MGZ

Täglicher Wetterbericht

herausgegeben vom Deutschen Wetterdienst in der US-Zone, Zentralamt

Jahrgang: 73 Nr. 16-D

Freitag, den 16. Januar 1948

Seite 1

Verlagsort: Bad Kissingen

Bodenstationen □ Bergstationen	gestern 12 Uhr MGZ					gestern 18 Uhr MGZ					
	JJJC _L C _M	wwVhN _L	DDFWN	PPTT _S	T _S C _H app	JJJC _L C _M	wwVhN _L	DDFWN	PPTT _S	T _S C _H app	RRT _T E
Kassel	50186	02854	22285	02050	10805	5015x	03758	24128	02040	1x700	95067
Schenklengsfeld	53150	02855	22266	02040	14803	53150	01754	00024	02020	00300	95047
Gießen	51370	01752	22163	04050	11704	51357	02774	00027	02040	22604	97077
Schlüchtern	53357	05754	16165	04030	30604	53350	05866	00026	03020	10801	92047
Frankfurt a.M.	51120	05643	00026	03060	58706	51144	05652	00025	02040	26607	00067
Bad-Kissingen	70384	25845	24186	04050	3x805	70354	05764	24224	03030	2x707	93057
Hof	4515x	08408	22388	03070	1x906	4515x	05638	26188	04005	1x102	94014
Bayreuth	7135x	05646	20128	04020	1x907	7135x	05638	00028	03020	1x207	00037
Würzburg	70457	02854	20167	04050	3x705	70407	02790	00024	02030	26702	94057
Mannheim	45757	05542	22228	05070	47707	45750	08457	02724	03040	42607	00077
Nürnberg	4265x	03848	22128	04030	2x907	42652	03845	00028	03020	1x601	00047
Weiden	7195x	05528	00078	05020	1x806	7195x	05638	00028	03020	1x300	97027
Ohringen	55352	22645	00068	04040	3x809	55352	05644	26125	03030	30607	01057
Karlsruhe	41352	05754	20328	05060	4x908	41357	05644	20225	04030	2x704	00067
Weißenburg	7315x	08738	20268	06030	2x908	7315x	03768	00028	04020	1x501	92034
Regensburg	7335x	22438	12168	06020	2x907	733xx	48309	00029	04020	2x607	01027
Stuttgart	4435x	05657	20228	05040	2x808	4435x	05648	00028	03040	3x603	00057
Stätten	567xx	48109	20179	04005	1x907	567xx	46009	24179	03005	0x407	01016
Passau	865xx	46309	00079	05010	1x811	8655x	42538	00078	03000	0x300	01027
Augsburg	76652	05634	00078	05020	1x906	7665x	58518	00028	03020	1x703	03044
München	7625x	21638	20178	07020	1x908	7625x	68438	00058	05070	0x606	03046
Oberstdorf	776xx	77309	00079	xx010	0x911	7765x	72438	00078	xx005	1x803	14059
□ Wasserkuppe	4235x	49308	24388	85515	1x803	423xx	46109	24149	84525	2x707	94517
□ Feldberg i.T.	4245x	42607	26347	04505	1x703	42450	02852	00025	03515	22602	00004
□ Königstuhl	551xx	46009	24179	05020	2x707	55157	47334	00046	03070	1x603	01027
□ Fleckl	710xx	72209	00049	25005	0x801	7105x	05518	20178	24005	0x201	97007
□ Silberhütte	726xx	46009	20379	07515	1x904	726xx	46009	16149	05315	1x801	95577
□ Falkenstein	753xx	46109	00079	53535	3x808	75350	05616	04174	52545	54804	92529 5996
□ Hohenpeißenberg	777xx	74209	32179	07505	0x908	777xx	74109	32279	02525	2x804	09509
□ Zugspitze	4165x	77318	26478	92606	0x911	41607	74318	12378	89616	1x807	08589 5258

Bodenstationen □ Bergstationen	heute 0 Uhr MGZ					heute 6 Uhr MGZ						
	JJJC _L C _M	wwVhN _L	DDFWN	PPTT _S	T _S C _H app	JJJC _L C _M	wwVhN _L	DDFWN	PPTT _S	T _S C _H app	RRT _T E	Erdbe- den- Minimum
Kassel	50150	05653	00023	03505	10202	5015x	05658	00028	04075	0x806	00577	-
Schenklengsfeld						5315x	05558	22108	06070	0x405	00077	-2.7
Gießen	51300	05690	00000	03005	00300	513xx	44309	00049	04505	7x404	97577	-1.3
Schlüchtern	53304	05690	00005	03005	10300	533xx	48109	00049	04525	2x303	00528	-3.9
Frankfurt a.M.	51102	05590	00028	02020	2x300	5115x	43348	08148	04070	0x306	00077	-0.5
Bad-Kissingen	7035x	05348	00028	03070	1x801	7035x	05646	02226	04000	0x205	00007	-0.5
Hof	451xx	08209	16129	03515	1x903	451xx	46109	08249	05505	0x403	00524	-2.8
Bayreuth	7135x	05638	00028	02070	0x802	7135x	05648	00028	03015	0x403	00007	-0.8
Würzburg	704xx	46309	00049	02020	2x702	70407	05690	00048	04070	0x204	00077	-0.2
Mannheim	45757	05548	02128	03030	0x307	457xx	46109	00049	04020	2x204	00027	1.5
Nürnberg	4265x	41548	00048	03070	1x803	4265x	05658	00028	03000	0x405	00007	-1.0
Weiden	7195x	05528	00028	02070	0x905	7195x	05638	00028	03070	0x403	00077	-0.1
Ohringen	55300	05690	00000	03070	00702	55300	05690	18100	03070	10300	00070	-
Karlsruhe	41352	05654	00028	03020	1x902	4135x	62548	00068	03020	2x103	96077	-0.2
Weißenburg	7315x	03758	00058	03070	1x804	7315x	72528	02228	04070	0x304	92077	0.3
Regensburg	7335x	05338	00028	03070	1x905	7335x	68648	02278	03070	0x403	97077	0.7
Stuttgart	4435x	08458	00028	02030	2x803	4435x	08458	00048	03020	1x370	00077	-
Stätten						567xx	77009	00049	07515	1x300	97577	-3.8
Passau	8655x	48548	00078	03000	0x806	8655x	72658	30228	00000	0x300	01577	-
Augsburg	7665x	58518	00058	02070	1x704	766xx	77309	30179	02000	0x405	02004	-0.2
München	762xx	77309	00079	03000	0x606	762xx	77309	00079	04000	0x407	14007	0.0
Oberstdorf						7765x	72448	00078	xx575	1x305	12579	-1.5
□ Wasserkuppe	42350	05624	18144	84535	40907	4235x	05646	08308	84535	3x403	00548	-6.0
□ Feldberg i.T.	42400	45790	00040	03525	20707	42400	43290	10340	04525	20303	00524	-
□ Königstuhl	5515x	08437	00068	03000	0x707	551xx	48109	10149	03505	0x303	01507	-0.7
□ Fleckl	710xx	46209	00049	23515	1x707	710xx	46209	00049	24505	1x405	00577	-2.2
□ Silberhütte	726xx	44309	04149	05525	2x807	726xx	48209	32249	05525	2x403	00528	-3.2
□ Falkenstein	753xx	46109	04349	51545	5x807	753xx	77109	04379	50555	5x402	03559	-5.6
□ Hohenpeißenberg	777xx	74009	32179	02525	2x905	777xx	74109	32179	03525	2x305	11539	-2.8
□ Zugspitze	41602	74308	04378	87646	4x707	41602	74308	32278	88646	6x405	04659	-