

# Täglicher Wetterbericht

herausgegeben vom Deutschen Wetterdienst in der US-Zone, Zentralamt

Jahrgang: 73 Nr. 18-D

Sonabend, den 17. Januar 1948

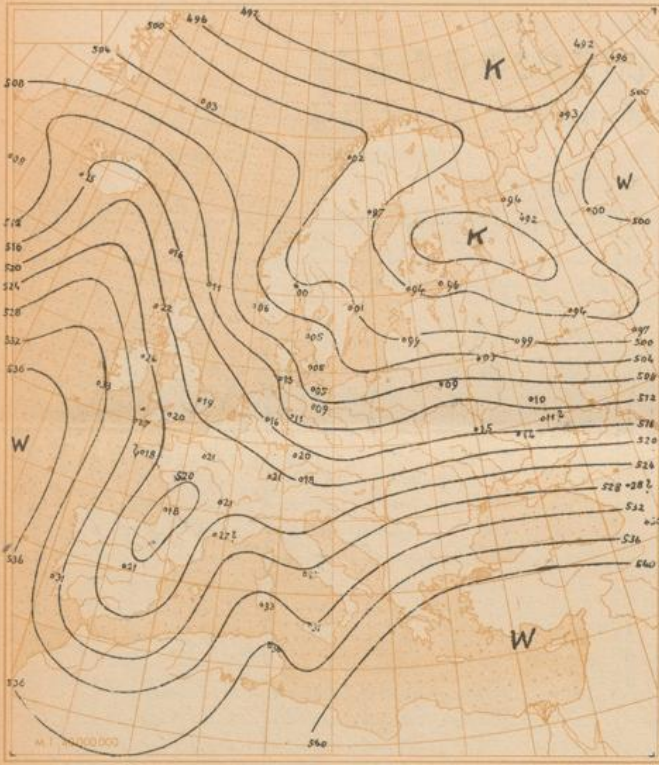
Seite 1

Verlagsort: Bad Kissingen

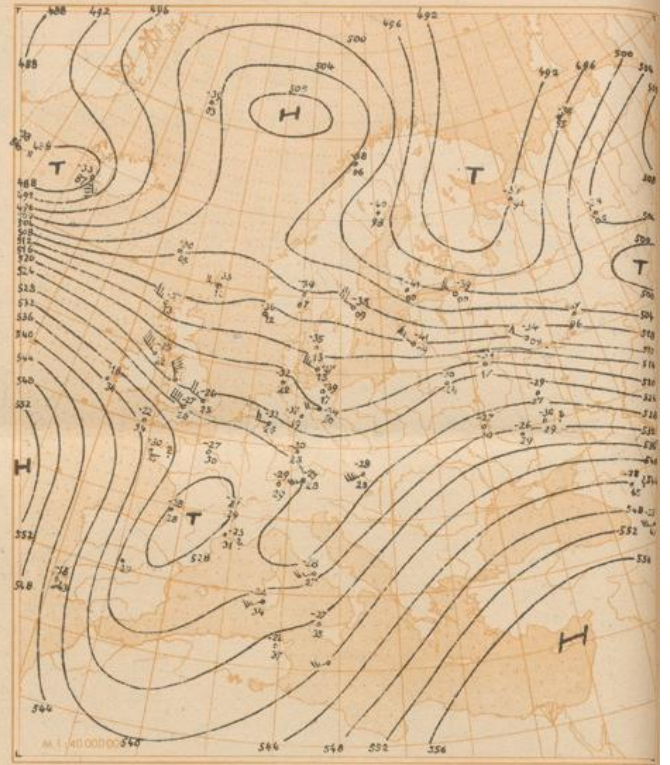
Bodenstationen □ Bergstationen	gestern 12 Uhr MGZ					gestern 18 Uhr MGZ					
	JJJC <sub>L</sub> C <sub>M</sub>	wwVhN <sub>L</sub>	DDFWN	PPTT <sub>S</sub>	T <sub>S</sub> C <sub>H</sub> app	JJJC <sub>L</sub> C <sub>M</sub>	wwVhN <sub>L</sub>	DDFWN	PPTT <sub>S</sub>	T <sub>S</sub> C <sub>H</sub> app	RRT <sub>X</sub> E
Kassel	5015x	05548	00028	06020	1x306	5015x	05648	00028	09025	0x210	00021
Schenkengsfeld	5315x	08428	02228	06010	0x306	5315x	08428	00078	19015	1x309	97011
Gießen	5135x	05648	32148	06020	1x305	5135x	05668	02128	09030	0x310	00031
Schlüchtern	5335x	48109	04249	07000	0x303	5335x	08428	00028	11010	0x305	00011
Frankfurt a.M.	51151	41445	04148	06021	1x306	5115x	05548	00028	09040	2x308	00041
Bad-Kissingen	70352	05645	04148	06030	1x203	7035x	05648	00028	09030	2x311	00041
Hof	4511x	77209	08279	06505	0x303	45151	72424	08270	01515	2x310	04007
Bayreuth	71352	02644	00068	05020	1x303	7135x	05546	00028	09020	1x310	92021
Würzburg	7045x	05758	00028	06020	0x104	7045x	05757	00027	08025	0x309	00031
Mannheim	4575x	05538	00068	06040	2x108	4575x	05548	00028	07040	2x305	92041
Nürnberg	42652	21645	00078	05020	1x103	4265x	05646	00068	00020	2x310	01031
Weiden	7195x	54628	00068	05020	1x303	7195x	02857	00057	09015	1x310	95027
Ohringen	55350	05646	04125	05030	20101	5535x	05648	00028	10020	1x312	00031
Karlsruhe	4135x	03645	04178	05040	2x303	4135x	05557	00027	09030	3x309	94041
Weißenburg	7315x	52638	08278	06020	1x103	7315x	05648	00058	10020	1x312	92021
Regensburg	73350	02844	05364	05030	19004	7335x	03758	04128	09020	1x310	02031
Stuttgart	4435x	05658	00028	06030	1x304	4435x	05658	04228	09040	1x313	00041
Stöten	5675x	42518	08178	04515	1x401	5675x	05648	00028	08515	2x209	01009
Passau	8655x	72528	00078	03020	1x305	8655x	05515	00078	08000	0x208	01027
Augsburg	76657	05735	00077	05020	0x203	7665x	03738	00028	08010	0x311	01021
München	7625x	71438	00078	06010	0x102	7625x	05638	00078	10005	0x310	03017
Oberstdorf	77650	03445	16175	4x015	10201	7765x	05538	00028	4x515	3x304	01039
□ Wasserkuppe	4235x	09508	08248	86526	2x203	4235x	48009	08179	89525	2x309	97528
□ Feldberg i.T.	4242x	45109	12349	08515	2x213	4242x	41618	06348	10525	2x204	00011
□ Königstuhl	5511x	46109	10149	06025	0x205	5515x	05738	00028	08505	1x208	00011
□ Fleckl	7105x	77338	06143	26009	1x305	7105x	05538	00078	29515	2x312	01007
□ Silberhütte	72652	72535	04218	07515	2x303	7265x	05718	04218	11525	3x309	01578
□ Falkenstein	7535x	78417	06177	53545	5x105	7535x	48309	00079	56565	7x409	02539
□ Hohenpeißenberg	7771x	42109	02179	74505	1x102	7775x	03618	04228	11535	3x311	02519
□ Zugspitze	41600	01990	14374	70616	38103	41601	02971	20407	93626	57309	94619 5175

Bodenstationen □ Bergstationen	heute 0 Uhr MGZ					heute 6 Uhr MGZ						Erdboden- Minimum
	JJJC <sub>L</sub> C <sub>M</sub>	wwVhN <sub>L</sub>	DDFWN	PPTT <sub>S</sub>	T <sub>S</sub> C <sub>H</sub> app	JJJC <sub>L</sub> C <sub>M</sub>	wwVhN <sub>L</sub>	DDFWN	PPTT <sub>S</sub>	T <sub>S</sub> C <sub>H</sub> app	RRT <sub>X</sub> E	
Kassel	5015x	05648	10128	11015	1x301	5015x	05648	00028	11010	0x700	00001	
Schenkengsfeld	5315x	08428	00028	11015	20103	5315x	05537	18227	11005	1x901	00500	-0.5
Gießen	51350	05661	00001	11015	20103	51300	05590	00028	11515	17301	00521	-3.5
Schlüchtern	5335x	08428	00028	12005	0x301	533xx	48309	00049	12505	1x300	00511	-1.0
Frankfurt a.M.	51150	05654	00024	11030	10203	5115x	05548	00028	11020	7x002	00011	-1.2
Bad-Kissingen	7035x	05648	00028	11030	1x003	70350	05664	00024	11020	0x300	00010	0.3
Hof	45100	05590	08100	12545	40101	45100	08400	00040	12565	80300	97577	-6.7
Bayreuth	71300	05690	00090	11515	20103	71350	47343	00003	12535	30301	00533	-5.2
Würzburg	7045x	05758	00028	10020	0x303	704xx	46109	00029	11000	0x402	00003	-1.5
Mannheim	4575x	05648	00028	12030	1x305	45750	05643	00023	11015	10904	00001	-6.7
Nürnberg	4265x	05656	00026	10010	0x303	42600	05690	00000	11525	30801	00523	-6.1
Weiden	7195x	05658	00028	11015	1x104	7195x	05658	04228	11505	3x902	00501	-0.5
Ohringen	55350	05645	00025	10010	00901	5535x	05648	00028	11010	0x300	00011	
Karlsruhe	4135x	05658	00028	10020	1x102	4135x	05656	00026	11015	0x300	00011	0.7
Weißenburg	73150	01763	12323	12005	20002	7315x	05677	00007	12515	2x201	00523	-4.2
Regensburg	73350	05653	00024	11015	06102	7335x	05658	00028	12005	0x300	00501	-2.3
Stuttgart	4435x	05657	02117	70043	1x100	4435x	05658	00028	11020	1x301	00011	
Stöten	5675x	05648	00028	09525	00528	5675x	05648	00028	09525	3x501	00528	-3.6
Passau	8655x	05528	00028	11005	1x304	8655x	05635	04128	11525	2x200	00527	
Augsburg	7665x	05738	06228	70015	1x901	7665x	05728	08328	10015	1x200	00001	0.3
München	7625x	05548	08128	11005	0x002	7625x	05638	04228	12515	1x701	00517	-0.8
Oberstdorf	7765x	03668	18228	11555	8x502	7765x	03668	18228	11555	8x502	00559	-6.0
□ Wasserkuppe	423xx	46209	13149	90535	3x103	423xx	48109	18249	90535	3x901	00548	-7.2
□ Feldberg i.T.	424xx	46209	16229	11525	2x301	424xx	46209	16449	12535	3x900	00534	
□ Königstuhl	5515x	05746	10126	10525	2x300	55150	05744	00024	11515	20001	00523	-4.0
□ Fleckl	71050	05533	00023	11535	40304	7105x	05538	00000	38535	5x901	00537	-5.2
□ Silberhütte	7265x	05618	00028	13535	4x103	7265x	05618	04228	13545	5x300	00548	-4.0
□ Falkenstein	7534x	46209	00049	58575	7x001	75300	01890	06242	58575	98801	00570	-14.1
□ Hohenpeißenberg	7771x	46209	04249	11535	3x901	7771x	48109	04249	10535	3x603	00539	-3.3
□ Zugspitze	41601	02972	14229	94626	87300	41601	03973	24128	44617	0x501	00529	

### Höhenwetterlage von heute früh



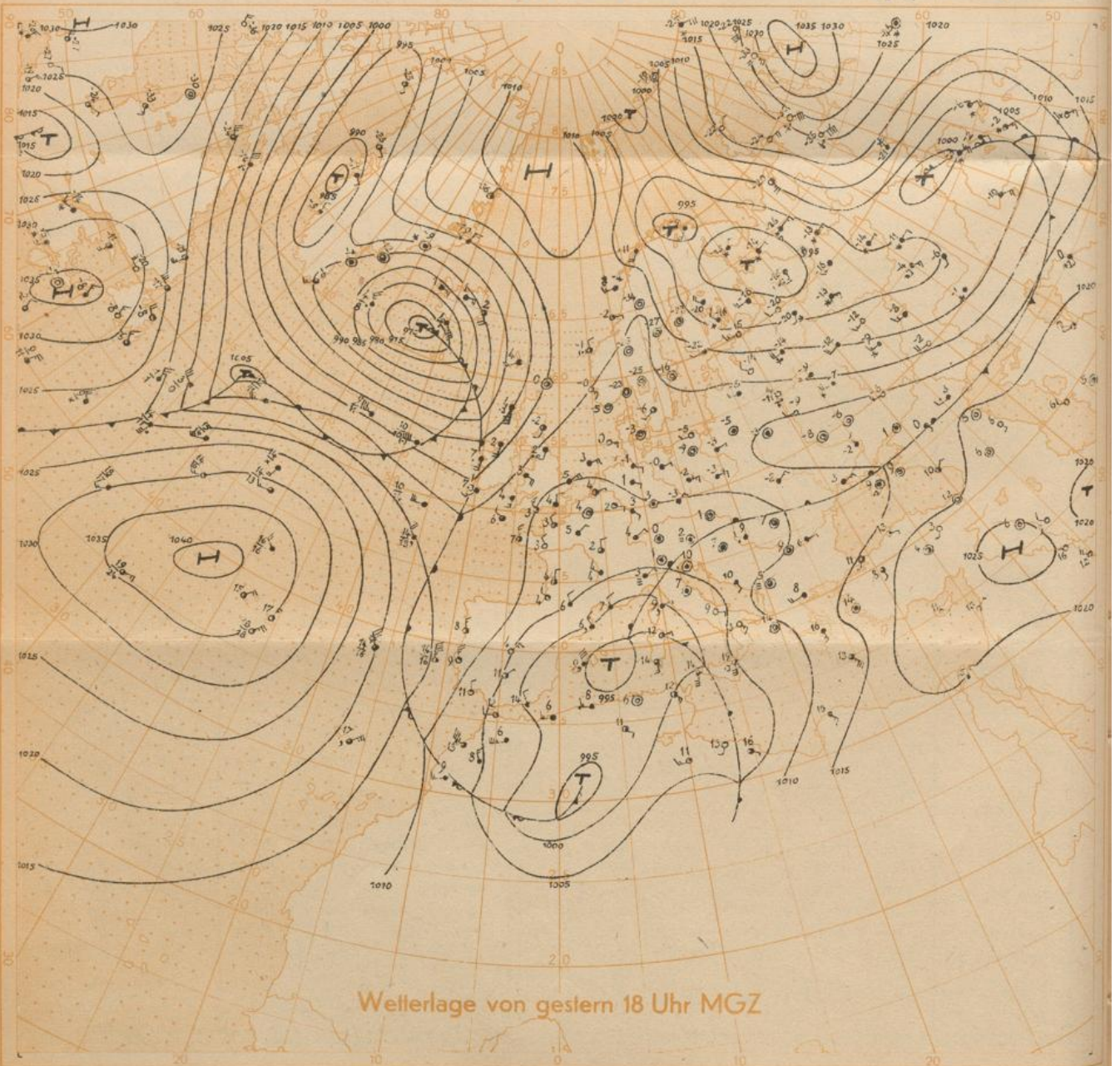
Relative Topographie 500 über 1000 mb (geodyn. Dekameter)



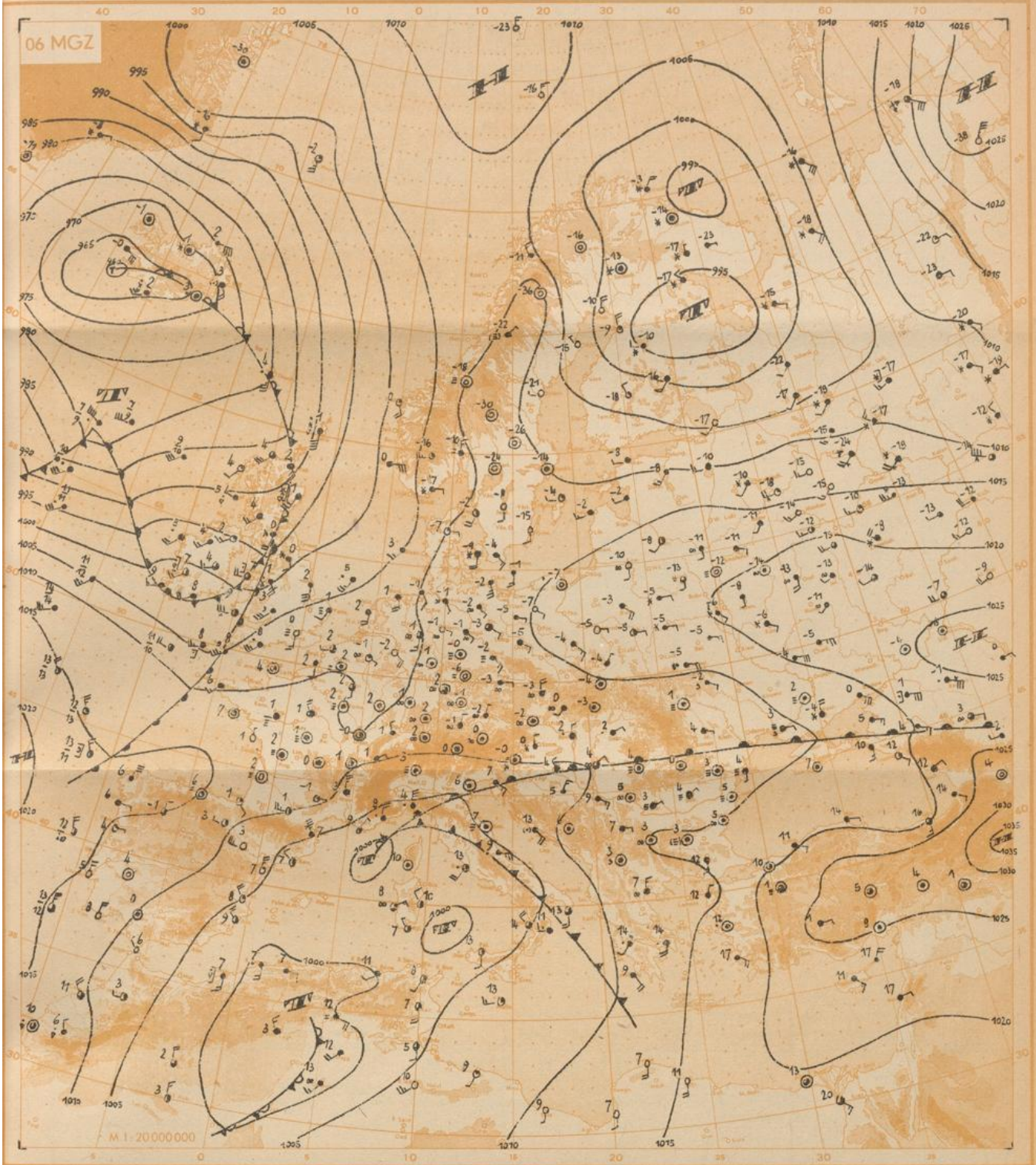
Absolute Topographie 500 m

$\Delta h = -33$   
 Eintr. Beispiel:  $\frac{\Delta h}{h} = \frac{0.36}{1000}$   
 In 500 mb  $-33^\circ\text{C}$  etwa  $70\%$  Feuchte  
 in 5 oder 6 km Höhe West 150 km  
 abs. Top. von 536 geod. Dekametern

### Wetterlage von heute nacht:



### Wetterlage von gestern 18 Uhr MGZ



Wetterübersicht

Sonnabend, den 17. Januar

48

Die kurze antizyklonale Zwischenphase über Mitteleuropa geht bereits wieder ihrem Ende entgegen. Unter allgemeinem Druckerstiege kam der schwache Warmluftvorstoß aus dem Mittelmeerraum zum Erliegen. Geringe Schneefälle, die sich gestern früh über Südostdeutschland und der Tschechei ausgedehnt hatten, ließen abends wieder nach. Die zugehörige Warmfront zerfällt mehr und mehr an Ort und Stelle. Zu gleicher Zeit erlischt die zyklonale Phase im Mittelmeerraum, indem das kräftige 24-stündige Fallgebiet mit der hochreichenden Nordströmung rasch in den afrikanischen Raum abwandert. Im Folgt von Norden her leichter Druckerstiege.

Unterdessen hat sich bei Abschwächung des sehrkräftigen Azorenhochs die atlantische Westdrift wieder kräftig nach Osten durchgesetzt. So zog das gestern südostwärts des Eiskaps gelegene Fallgebiet bis nach Südisland und verstärkte sich in der ausgeprägten Divergenz der Höhenströmung auf fast den doppelten Betrag. Das zugehörige Zentraltief liegt heute mit einem Kerndruck

von 960 mb bei Südwestisland. Der mit ihm gekoppelte Warmluftvorstoß brachte über Westeuropa zunächst nur geringe Aufgleitniederschläge, die sich jedoch mit dem weiteren Durchgreifen der Westströmung beim Auftreffen auf die schwache vorgelegte Kältezunge über Mitteleuropa etwas verstärken werden. Das Übergreifen der westlichen Höhenströmung macht rasche Fortschritte. So wehen heute über dem Britischen Raum bereits Nordwestwinde zwischen 60 und 120 km/h in 5000 m dort, wo gestern noch schwache Nordwinde beobachtet wurden, und über Nord- und Mitteldeutschland wird bereits ein West von 40 km/h gemessen. An der zurückschleifenden Kaltfront des Island-Sturms bewegt sich eine Welle rasch ostwärts, die aus dem starken Luftmassengegensatz zwischen dem Nordwestatlantik und dem Seegebiet nördlich der Azoren noch beträchtlich an Energie gewinnen wird. An ihrer Kaltfront ist mit einer weiteren Welle zu rechnen. Damit wird sich über Mitteleuropa die Neigung zu unbeständigem und niederschlagsreichem Wetter mit zu hohen Temperaturen fortsetzen.

gez: Dr. Brezowsky

# Freie Atmosphäre

## Temperatur und Feuchte

Spinnabend, den 17. Januar 1948

yy: Tag, GG: Zeit (MöZ)

PP: Druck (Zehner-mb), TT: Temperatur (°C), U: Relative Feuchte (Zehner%, 1=1-14%, 8=75-84%, 0=95-100%), UU: Rel. Feuchte (%)

		RADIOSONDEN																													
Ort Kennziff Höhe	Erlangen		Wiesbaden		München		Berlin		Bordeaux		Shabburg		Paris		Downham		Lerwick		Oslo		Stockholm		Helsinki		Wien		Lemberg		Rom		
	716	716	367	367	414	414	440	440	203	219	228	664	501	936	077	481	811	625	322												
yy GG	1615	1703	1615	1709	1615	1703	1615	1703	1705					1705	1702	1702	1705	1705	1703	1705	1702	1704									
Nullgradgrenze in mm	600	580	420	Boden	640	Boden	Boden	Boden	100/700					280/700	680	310	Boden	Boden	Boden	Boden	Boden	Boden									
Feuchte (UU) und Temperatur (TT) an den Hauptisobarenflächen	41																														
	96	xx-53	xx-55	xx-53											xx-59																
	225	xx-55	xx-58	xx-52	xx-57	xx-57	xx-59	xx-56	xx-57						xx-58	60-58	xx-65														xx-57
	300	xx-55	xx-57	xx-54	xx-51	xx-54	xx-54	xx-61	xx-56						xx-48	60-57	xx-64								xx-55					xx-58	
	400	60-46	60-42	xx-45	xx-44	xx-42	50-41	xx-45	xx-47						30-37	60-38	70-44	xx-49							80-35					xx-42	
	500	70-34	60-30	70-33	xx-34	xx-31	40-29	70-34	xx-34	20-28					30-27	50-26	60-33	100-39	xx-38	50-41	90-28	xx-39	xx-28								
	600	90-23	60-19	85-24	xx-21	xx-20	30-19	75-25	xx-25	30-20					40-19	10-20	50-23	100-30	xx-36	60-33	70-19	xx-30	50-19								
	700	90-15	70-11	100-15	xx-14	70-13	xx-10	80-17	80-17	40-13					50-12	20-12	60-18	100-22	80-22	70-26	50-11	xx-22	50-8								
	800	100-9	80-6	70-7	80-9	85-7	xx-7	80-10	90-11	50-8					80-6	20-6	90-11	100-14	70-13	70-18	40-6	xx-15	70-2								
	900	100-2	80-2	100-4	90-4	100-2	90-4	75-5	80-5	80-2					90-2	70-2	90-4	80-8	70-7	80-12	90-5	xx-9	70+6								
	1000							40-1	70-2	90+1					100+1				80-13	90-12											
Boden	90+2	97+2	91+3	94-0	96+1	94-1	65-1	73-2	100+0					100-1	92+1	86+2	88-18	85-14	90-13	91+0	95-5	90+12									
Höhe der Hauptisobarenflächen (geodyn. Dekameter)	41																														
	96	1566	1572	1670	1575										1582	1539														1570	
	225	1033	1042	1033	1040	1037	1043	1026	1029						1049	1019	1002														1039
	300	853	865	852	860	858	868	848	851						869	843	831				864									863	
	400	669	680	669	674	673	682	666	669						684	679	661	653	656		678	658	679								
	500	520	528	519	523	522	528	517	520	528					530	525	510	507	509	500	525	511	527								
	600	392	398	391	394	392	398	389	393	397					398	395	382	382	384	377	394	386	396								
	700	279	283	279	281	279	284	278	281	284					284	281	270	273	274	269	280	277	281								
	800	179	182	178	180	178	182	178	182	184					183	180	171	176	177	173	179	179	178								
	900	88	91	88	90	87	92	88	92	93					92	89	81	87	88	86	88	91	85								
	1000	5	8	5	8	4	10	7	11	10					9	6	-1	7	8	6	6	10	0								
Relative Topographie	41/96																														
	225/500	523	530	537	535										533	520														531	
	500/1000	513	514	514	517	515	515	509	509						524	509	495														512
		515	520	514	515	518	518	510	509	518					521	519	511	500	501	494	519	501	527								
Markante Punkte Schlüssel: PPTU															0809x	1013x															
															1009x	7113x															
															1107x	1311x															
															1307x	1609x															
					1006x	1404x	1607x	2106x								1505x	1709x														
					1802x	1703x	2008x	2505x								1706x	2008x	2115x													
					2307x	2307x	2309x	3404x	1607x							1904x	2308x	2515x													
			0905x		3200x	2410x	2512x	45908	2007x							2006x	2409x	4198x													
		1205x	1205x	0902x	4586x	2704x	48794	59757	4590x						39893	2309x	26096	4398x			2710x										
		1607x	1706x	1105x	6170x	3202x	66633	63739	63736						48793	53744	35026	55840	4394x		3300x										
		2004x	2007x	2402x	72823	4390x	7159x	79608	69688	47813					53733	55743	48847	63790	5782x	45905	66666	4294x									
		2505x	2308x	3205x	82589	5872x	83565	85379	76628	59703					58703	65657	68686	85618	72728	66796	84547	5188x	1206x								
		2806x	2611x	44907	85560	63683	84588	88560	79629	61713					85549	87535	82599	91580	77677	67787	85558	6873x	2005x								
		36007	82579	75629	94528	79578	85578	92547	94538	85557					87649	95016	85589	95488	93568	82667	88560	8960x	2810x								
		42946	95009	85558	99009	84560	95519	93576	95577	99039					96026	98028	95518	96588	96588	97599	91548	97550	58703								

## Höhenwinde

FORM: DD vv(v)

DD: Windrichtung (36teilig), vv(v): Geschwindigkeit (km/h)

		FORM: DD vv(v)																									
yy: Tag, GG: Zeit (MöZ)		Erlangen		Wiesbaden		München		Berlin		Karlsruhe		Bordeaux		Paris		Downham		Lerwick		Stockholm		Wien		Rom		Wiesbaden	
Ort	yy GG	1707	1615	1615	1703	1615	1703	1615	1705	1705	1702	1702	1705	1702	1702	1704	1702										
HÖHE in geeig. Metern und ungeordneter mittlerer LÜFT-Druck in mb.	21300	42																									
	19800	51																									
	18300	62																									
	16800	80				2810																					
	15200	100																									3223
	13700	135																									3430
	12200	175		26110	231																						