

Täglicher Wetterbericht

herausgegeben vom Deutschen Wetterdienst in der US-Zone, Zentralamt

Jahrgang: 73 Nr. 19-D

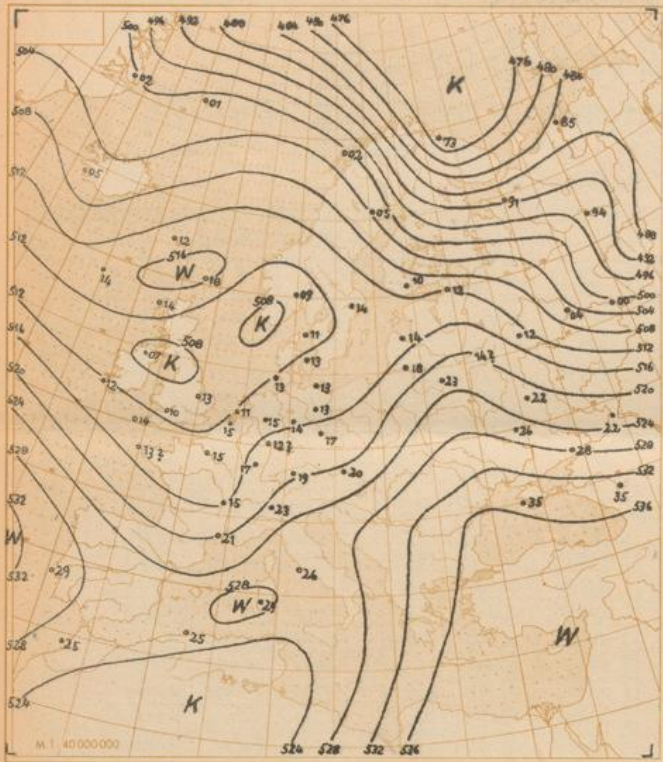
Montag, den 19. Januar 1948

Seite 1

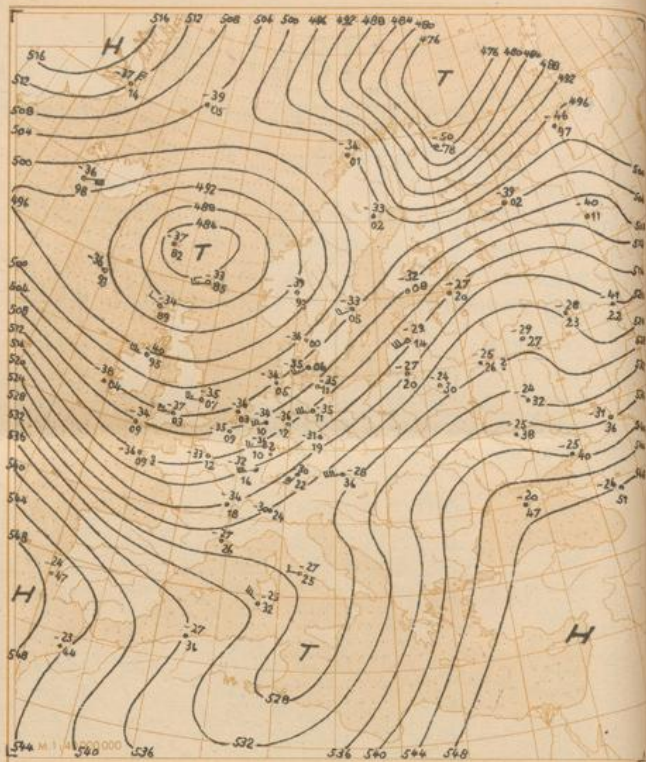
Verlagsort: Bad Kissingen

Bodenstationen	gestern 12 Uhr MGZ						gestern 18 Uhr MGZ						
	JJJCC _M	wwVhN _L	DDFWN	PPTT _S	T _S C _H app		JJJCC _M	wwVhN _L	DDFWN	PPTT _S	T _S C _H app	RRTT _n E	
Kassel	50184	02744	24385	96030	00705		50140	01762	18262	98020	00205	93031	
Schenklengsfeld	5315x	21747	51577	98015	0x002		53150	05753	18483	99020	00404	01024	
Gießen	51354	02756	16277	99020	1x103		51340	01754	16284	00020	10406	01056	
Schlüchtern	5335x	23748	22378	00010	1x302		5335x	78538	18278	02010	1x305	03017	
Frankfurt a. M.	51161	05645	22478	99030	27202		5115x	05657	20287	00040	3x205	04051	
Bad-Kissingen	7036x	23647	16378	00020	1x901		7035x	05646	16358	00030	1x300	04036	
Hof	4515x	72638	22428	01515	2x200		4515x	05538	20478	01015	0x200	01018	
Bayreuth	7135x	72748	16178	01015	2x704		7135x	62747	22177	02025	0x203	03026	
Würzburg	70457	22753	18477	01035	0x701		7045x	02757	18427	01040	1x202	02041	
Mannheim	4575x	22668	20368	02030	2x301		45754	02753	20385	02040	22405	01051	
Nürnberg	4265x	03878	20478	02025	1x602		4265x	02857	18477	02030	1x301	01034	
Weiden	7195x	74548	16328	03505	1x705		71950	05655	16375	03005	00303	02017	
Ohringen	5536x	62754	20278	03040	1x705		5536x	62747	18287	02040	0x201	02061	
Karlsruhe	41386	22844	53565	03050	20301		4135x	62648	20528	03050	2x403	01061	
Weißenburg	73107	03790	18478	04025	3x601		73154	02763	20374	04025	0x902	02038	
Regensburg	73357	71643	20288	05010	0x906		73357	02775	00077	05010	1x104	01024	
Stuttgart	44352	62755	18478	03030	1x701		44350	02765	18365	04040	00301	91051	
Stötten	5675x	23756	20478	02005	2x000		56750	02854	22474	03005	10203	95078	
Passau	86552	05644	04108	06005	2x602		8655x	05658	00078	05005	0x300	97017	
Augsburg	76602	23983	22378	04015	3x903		76607	02890	20375	04020	00201	01024	
München	76202	08490	16278	07015	2x703		7625x	62558	20478	07020	1x300	94037	
Oberstdorf	77607	03888	00028	1x515	2x805		77607	05788	04228	xx005	1x200	80029	
Wasserkuppe	423xx	68009	22579	80535	3x102		423xx	77009	22579	81525	2x403	01528	
Feldberg i. T.	424xx	77009	22449	00525	2x103		424xx	46009	20379	11515	1x406	02518	
Königsstuhl	551xx	46009	20379	02505	1x303		551xx	87009	22449	02010	1x702	07018	
Flechl	7105x	72638	16278	22525	3x806		71050	02735	22175	23505	20302	04009	
Silberhütte	726xx	77109	20529	06535	4x703		726xx	48109	20379	04525	2x703	96528	
Falkenstein	753xx	77009	22479	53565	7x903		753xx	77109	20179	63545	4x702	03549	
Hohenpeißenberg	77752	02862	32227	05015	5x803		777xx	77109	22529	06505	0x300	97019	
Zugspitze	41602	72925	22907	94596	06902		41607	02947	49777	92616	3x605	93599	

Bodenstationen	heute 0 Uhr MGZ						heute 6 Uhr MGZ						
	JJJCC _M	wwVhN _L	DDFWN	PPTT _S	T _S C _H app		JJJCC _M	wwVhN _L	DDFWN	PPTT _S	T _S C _H app	RRTT _n E	Erdboden-Minimum
Kassel	50100	00790	16200	98010	00901		50102	05690	16228	96025	0x605	00014	-
Schenklengsfeld							5315x	72648	18328	96015	0x508	92004	-1.0
Gießen	51350	05655	14225	99010	00904		5135x	05668	16368	97010	0x805	97004	-1.2
Schlüchtern	53350	05638	18228	01015	1x905		533xx	77309	16279	98000	0x805	02507	-0.4
Frankfurt a. M.	5115x	62648	20328	00020	1x805		5115x	05648	20368	98020	1x702	02021	0.2
Bad-Kissingen	70350	05645	16265	01020	10903		7035x	22658	12168	98010	0x807	02014	-1.7
Hof	45100	00790	24400	00505	20903		45164	05644	18205	99535	40806	00538	-9.2
Bayreuth	7135x	22748	00068	01025	1x903		7135x	02757	00027	98005	2x707	91514	-3.4
Würzburg	70450	01752	20362	01030	00704		7045x	22767	16128	98010	0x704	02011	-0.5
Mannheim	45752	03762	00008	01020	1x709		45754	05544	00068	99020	17601	95011	0.5
Nürnberg	42650	03763	16308	02010	07904		4265x	61658	20428	99020	1x607	97504	-1.5
Weiden	7195x	05648	16228	03015	0x904		71904	05690	00028	00515	27807	00517	-4.8
Ohringen	5535x	03748	20168	01020	1x706		5535x	22648	24168	99010	1x300	03011	-
Karlsruhe	4135x	61758	18168	01040	2x807		4135x	22648	20168	00020	2x601	04021	1.8
Weißenburg	73100	03790	16408	03025	07904		7315x	72648	16328	01005	0x502	91008	-0.6
Regensburg	73307	02790	10227	04010	1x903		7335x	08448	14128	01000	0x608	00504	-1.1
Stuttgart	44350	05663	00025	02020	06809		44357	22665	18127	00020	03901	97001	-
Stötten							5675x	23648	20378	99515	2x605	01528	-5.3
Passau	8655x	05668	08278	03005	1x907		8655x	05645	00228	00005	1x809	91517	-
Augsburg	76607	02890	16226	02015	16710		7665x	74548	24328	00005	1x502	93517	-2.5
München	76252	05755	14768	06010	0x807		76257	08454	12128	02010	1x905	92008	-1.4
Oberstdorf							7765x	74658	04278	xx525	2x401	01559	-6.0
Wasserkuppe	423xx	46109	20479	81525	2x902		423xx	77009	18449	78535	3x605	95548	-3.5
Feldberg i. T.	424xx	77009	22349	00525	2x905		424xx	46009	20479	97525	2x401	01528	-
Königsstuhl	551xx	46009	18349	01000	0x907		551xx	77009	20379	99515	1x602	05518	-1.2
Flechl	7105x	05638	22378	22005	1x908		710xx	48209	14129	19525	2x706	94529	-3.1
Silberhütte	726xx	46109	20249	04525	3x803		72604	05790	08347	01525	36808	00528	-5.4
Falkenstein	753xx	46009	20279	53545	4x902		753xx	46009	18249	50545	5x807	01559	-5.3
Hohenpeißenberg	77702	02890	22327	04515	2x909		7775x	72628	18228	01515	2x605	97519	-3.8
Zugspitze	416xx	77109	20329	90626	6x909		41607	72647	24427	88626	4x805	92629	-



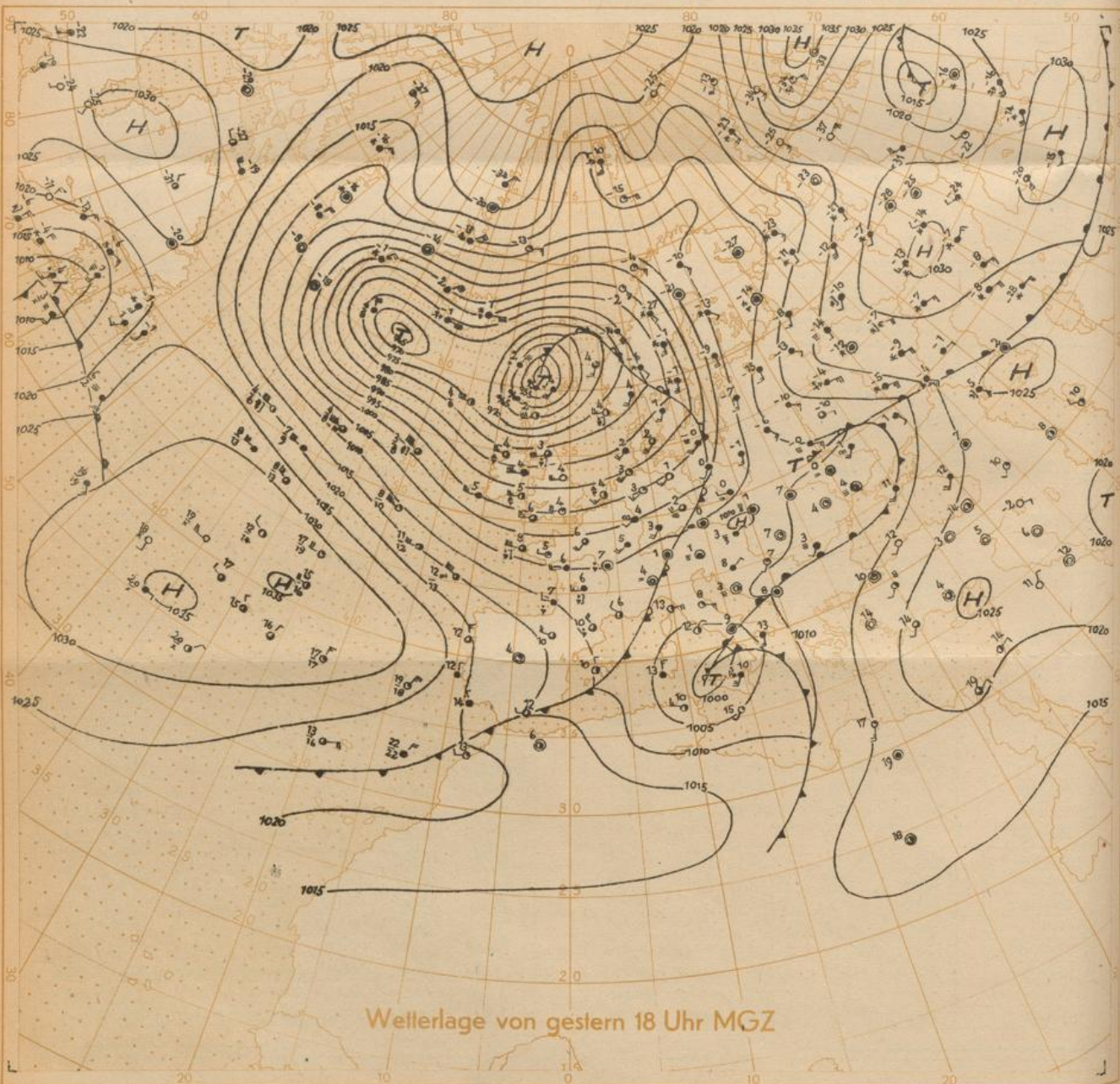
Relative Topographie 500 über 1000 mb (geodyn. Dekameter)



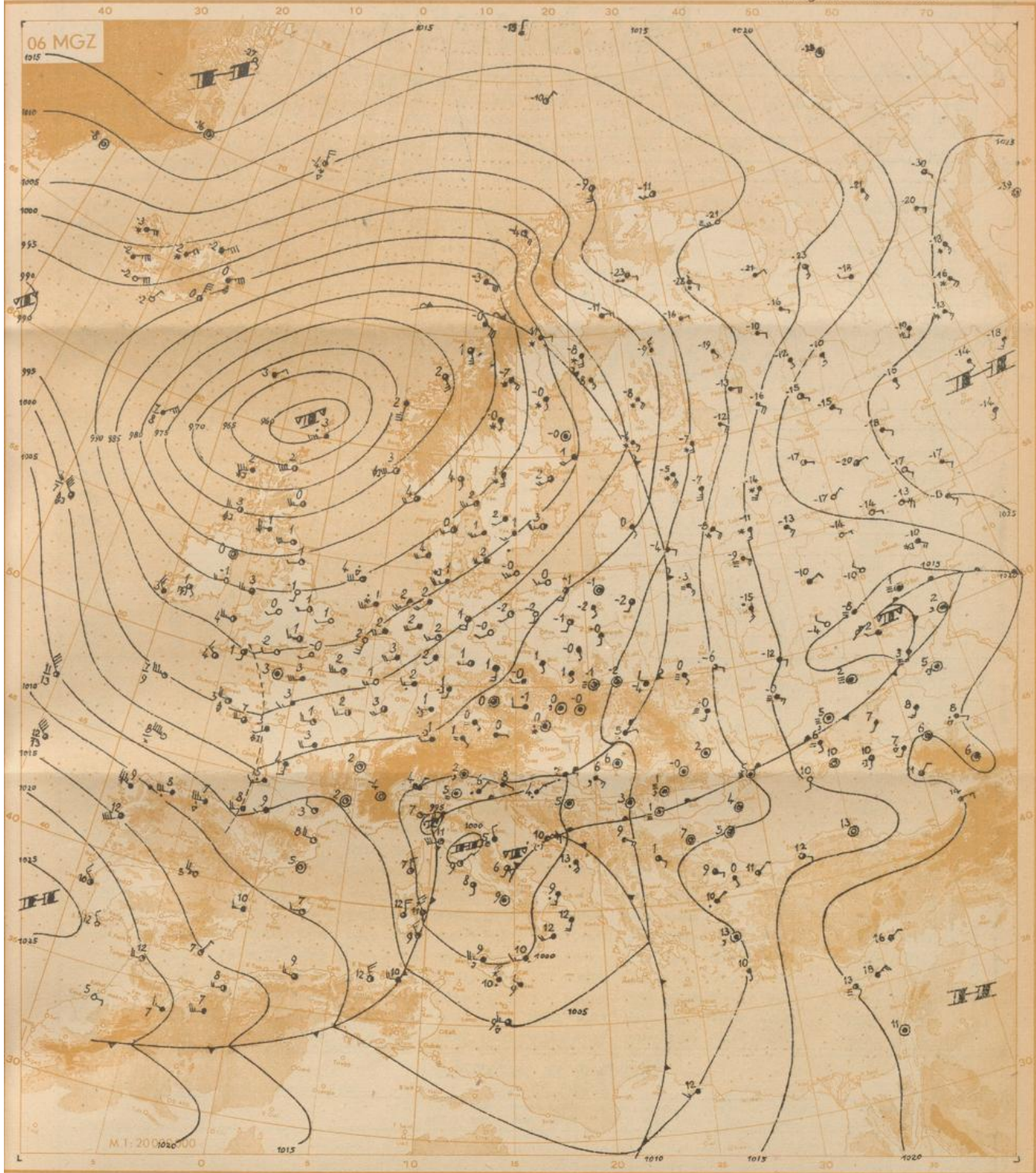
Absolute Topographie 500 m b

$\Delta h = 33$
 $\Delta t = 0.36$ in 500 mb -33°C etwa 70° Feuchte
 in 5 oder 6 km Höhe West 150 km
 abs. Top. von 536 geod. Dekametern

Wetterlage von heute nacht:



Wetterlage von gestern 18 Uhr MGZ



Wetterübersicht

Montag, den 19. Januar 1948

In der Großwetterlage sind gegenüber gestern nur geringe Änderungen eingetreten. Die zum Zentraltief gewordene Störung zwischen den Shetlands und den Färöern ist ortsfest geworden und hat sich nur in ihrem Kerngebiet unwesentlich aufgefüllt. Ihr Frontensystem, das gestern über Nordwestdeutschland und Ostfrankreich lag, ist heute sehr stark okkludiert und wurde mit der über West- und Mitteleuropa herrschenden südwestlichen Höhenströmung weit nach Osten, nach dem Baltikum und Westrußland getragen. Nach Durchzug des Frontensystems hält der Druckfall über Mittel- und Westeuropa an, und die Isobaren verlaufen weiterhin nach Südwesten. Erst über der Biskaya und dem westlichen Kanalausgang biegen sie auf West bis Nordwest um, an der Umbiegungsstelle mit einer deutlichen Winddrehung von Südwest auf Nordwest verbunden. Eine sprunghafte Änderung der Drucktendenzen ist damit jedoch nicht gekoppelt, so daß dieser Störungslinie eine zweite weiter westlich folgen muß. Das Rückziehen der Bodenwinde über Südwestirland spricht bereits auf sie an. Erst hinter dieser zweiten Konvergenzlinie dürfte stärkerer Druckanstieg einsetzen.

An der gestern über Nordspanien liegenden Kaltfront hat sich eine flache Genauzyklone mit einem schmalen Regenband

über Ungarn, Julisch-Venetien und der Pomündung entwickelt. Sie wird sich mit der schwachen Höhenströmung über Norditalien nur wenig nach Nordosten verlagern und in der Hauptsache den österreichisch-ungarischen Raum beeinflussen.

Das Frontensystem des Sahartiefs konnte ebenfalls schnell okkludieren. Das Tief selbst zog mit der Höhenströmung nach Nordosten und bildet mit dem Genautief ein Tiefdrucksystem.

Starker Druckanstieg, der sowohl 3- als auch 24-stündig erkennbar ist und hauptsächlich im Kerngebiet des alten Muttertiefs zwischen Island und Grönland stattfindet, hat zu einer beträchtlichen Auffüllung (etwa 3omb) dieses Tiefs geführt. Starker Druckfall zwischen Grönland und Neufundland läßt erwarten, daß der neufundländische Sturmwirbel zunächst schnell nach Nordost zieht. Da die atlantische Frontalzone nach wie vor gut ausgeprägt ist und die Höhenwinde in ihr mit mehr als 200 km/h ungenommen werden müssen, besteht die Wahrscheinlichkeit zur Ablösung einer Teilstörung, die dann auf südöstlicher Bahn rasch den Atlantik überqueren wird.

gez.: Dr. Wiltstein.

Täglicher Wetterbericht

herausgegeben vom Deutschen Wetterdienst in der US-Zone, Zentralamt

Jahrgang: 73 Nr. 20-D

Dienstag, den 20. Januar 1948

Seite 1

Verlagsort: Bad Kissingen

Bodenstationen □ Bergstationen	gestern 12 Uhr MGZ						gestern 18 Uhr MGZ					
	JJJC _L C _M	wwVhN _L	DDFWN	PPTT _S	T _S C _H app		JJJC _L C _M	wwVhN _L	DDFWN	PPTT _S	T _S C _H app	RRT _X T _E
Kassel	50174	02755	16257	94035	1x705		50150	01792	16222	93025	10803	97034
Schenkengsfeld	5312x	02847	18317	95025	1x706		53150	01853	14383	93015	20805	95049
Gießen	5335x	03868	20178	96010	0x807		53304	05790	18221	94005	10803	01017
Schlüchtern	5136x	81857	46387	94035	1x811		51354	05654	12285	93020	08805	97041
Frankfurt a.M.	5118x	05757	20327	95040	2x709		51151	05563	16128	92035	17805	00051
Bad-Kissingen	70350	03744	16324	96030	00707		70350	02755	12165	94015	10603	92041
Hof	4515x	02747	22377	96505	1x907		45150	05542	18212	96555	50603	01508
Bayreuth	7135x	02747	24177	96025	1x807		71300	00790	22120	95515	20803	96034
Würzburg	70450	02855	20325	96050	20708		70450	05664	14184	94025	00706	91051
Mannheim	45784	02754	18285	96060	20810		45751	05653	18228	93045	0x809	01061
Nürnberg	42674	02855	18266	97040	1x804		42650	01852	18122	94025	10809	97050
Weiden	7195x	72528	00078	98015	0x805		71900	47390	00070	96525	20805	93017
Dhingen	55380	02756	18265	96040	10809		55302	01790	12122	94015	10807	01051
Karlsruhe	41384	02752	22424	97060	00711		41301	03890	00028	93030	1x808	00070
Weißenburg	73184	01752	20273	98035	01807		73150	01751	16301	96005	10906	97044
Regensburg	73350	02744	16175	98020	09809		73300	05590	16100	97505	10603	97031
Stuttgart	44354	02764	24124	96065	20913		44350	05663	16213	93045	20709	00061
Stötten	56750	01843	20273	96015	40909		56750	05742	16222	94525	30806	97018
Passau	8655x	77309	00079	98000	0x809		8655x	05638	00028	96010	1x803	03011
Augsburg	76654	02841	22174	97025	12709		76600	05690	22200	96515	20705	02048
München	76207	02890	20376	99035	16809		76204	01690	00021	98005	10804	91047
Oberstdorf	77653	01962	00073	xx025	23716		77600	00990	00000	xx565	80707	91059
□ Wasserkuppe	4235x	42708	53578	77535	3x805		423xx	46109	18389	75535	3x804	02528
□ Feldberg i.T.	424xx	78109	20289	96525	2x606		424xx	48209	20379	93525	3x707	01528
□ Königsstuhl	5515x	49107	24377	96000	0x710		55161	02844	14145	93515	20709	92018
□ Fleckl	7105x	05628	24178	18010	0x906		7105x	05518	24178	16525	3x801	01018
□ Silberhütte	726xx	77109	18249	99525	2x807		72600	43390	16270	98535	30802	97518
□ Falkenstein	753xx	77009	18179	48545	4x808		75300	42890	18170	46565	70905	01539 5716
□ Hohenpeißenberg	77724	02961	22475	00505	37903		77700	00990	10200	96535	40909	93029
□ Zugspitze	41600	01990	24574	85656	73910		41600	01990	22542	84657	55502	96629 4243

Bodenstationen □ Bergstationen	heute 0 Uhr MGZ						heute 6 Uhr MGZ						Erdboden-Minimum
	JJJC _L C _M	wwVhN _L	DDFWN	PPTT _S	T _S C _H app		JJJC _L C _M	wwVhN _L	DDFWN	PPTT _S	T _S C _H app	RRT _n T _E	
Kassel	5015x	05668	08228	92015	1x807		5015x	72448	00078	03005	0x304	01507	
Schenkengsfeld	5315x						5315x	72648	12178	91015	1x400	01518	
Gießen	51302	05699	00020	92015	0x803		5135x	74648	00078	92005	0x401	04507	-0.2
Schlüchtern	53304	05790	18228	93505	27702		5335x	05638	18278	93505	1x303	01518	-2.6
Frankfurt a.M.	51152	68755	14168	91020	1x800		5115x	24648	24278	92010	0x307	03004	-0.3
Bad-Kissingen	70350	05654	12148	93515	27703		7035x	05648	02178	93005	1x401	94524	-2.0
Hof	4515x	03748	16308	93525	3x905		45154	01751	18322	94545	50101	00568	-8.9
Bayreuth	7135x	03748	16228	93505	2x804		71350	01753	16303	94525	30203	00524	-4.3
Würzburg	7045x	74658	12108	92015	1x603		7045x	05758	16378	92025	0x403	92011	-0.9
Mannheim	45702	51690	20168	91030	1x707		45752	122655	22268	95020	0x315	01021	1.5
Nürnberg	42600	01890	14228	93515	2x805		42607	02790	20224	94515	18402	00513	-2.6
Weiden	71900	05690	00044	95545	46903		71901	05690	00028	96555	57204	00558	-7.5
Dhingen	55302	05790	00028	91025	1x802		55352	72655	20428	94010	0x308	97011	
Karlsruhe	41352	05654	00068	92030	1x703		41357	02763	20367	95020	1x309	93021	1.7
Weißenburg	73105	03790	14428	94515	27805		73102	03790	16228	95505	2x304	00524	-4.4
Regensburg	73300	05690	12100	95525	30804		7335x	05654	14118	96525	3x205	00535	-5.1
Stuttgart	44354	05658	16228	92035	2x601		44357	05663	00063	95025	10315	97021	
Stötten							5875x	05658	24528	94525	3x304	00838	-3.8
Passau	86550	45344	00044	96515	10300		8655x	05658	00008	97545	5x303	00567	
Augsburg	76607	05690	00004	94555	56701		76602	03890	22378	95005	1x205	95557	-7.0
München	76200	05590	08103	95535	44807		76202	05590	20103	97525	4x406	00558	-5.3
Oberstdorf							7765x	74658	00078	xx535	4x304	01609	
□ Wasserkuppe	42307	05790	49547	73545	46604		423xx	46009	18479	74545	4x304	94548	-5.5
□ Feldberg i.T.	424xx	77109	16489	91535	3x804		424xx	77009	30579	93535	3x306	05539	
□ Königsstuhl	5515x	72538	16278	91515	1x704		551xx	77009	24479	94515	1x211	89518	-1.4
□ Fleckl	7105x	05518	18128	14535	3x804		7105x	05828	00028	15535	4x304	00558	-5.4
□ Silberhütte	72604	02790	04244	96545	56803		72600	05790	12206	97555	56205	00558	-7.5
□ Falkenstein	75350	01933	00003	44595	90805		75305	02990	00005	45595	90404	00609	-10.8
□ Hohenpeißenberg	77700	02990	22305	94545	76602		77702	03988	22528	96535	4x107	00539	-5.0
□ Zugspitze	41601	03964	20608	22647	37705		41602	74408	26328	83656	7x403	92659	