

Täglicher Wetterbericht

herausgegeben vom Deutschen Wetterdienst in der US-Zone, Zentralamt

Jahrgang: 73 Nr. 35-D

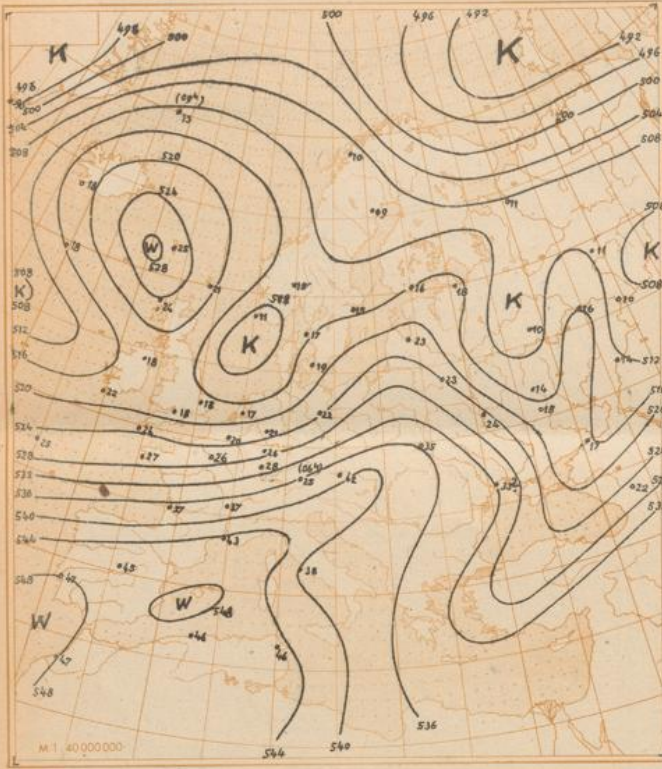
Mittwoch, den 4. Februar 1948

Seite 1

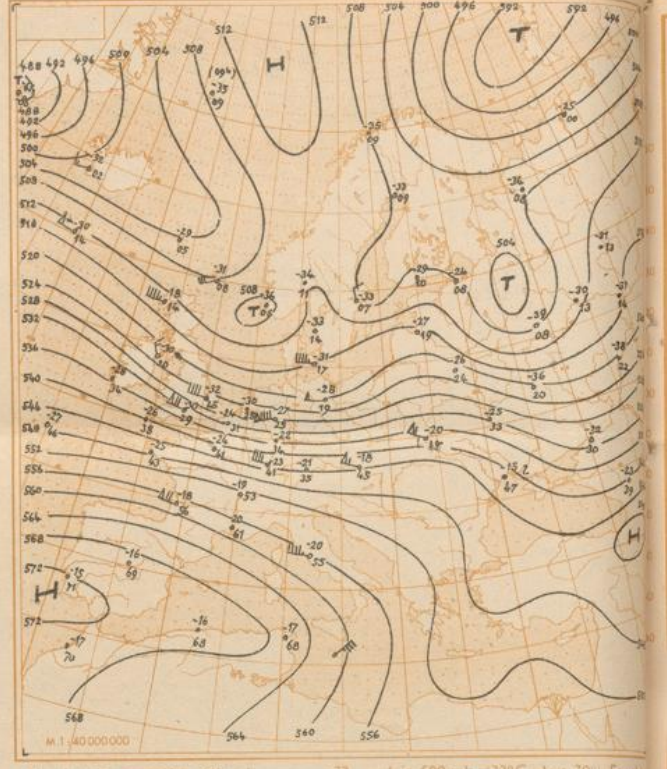
Verlagsort: Bad Kissingen

Bodenstationen □ Bergstationen	gestern 12 Uhr MGZ					gestern 18 Uhr MGZ					
	JJJC _L C _M	wwVhN _L	DDFWN	PPTT _S	T _S C _H app	JJJC _L C _M	wwVhN _L	DDFWN	PPTT _S	T _S C _H app	RRT _X E
Kassel	50152	52745	24328	16100	5x710	50162	62645	18368	10090	5x919	01111
Schenklengsfeld	5315x	03758	20428	17100	9x708	5315x	62758	20428	11090	5x815	93111
Gießen	5135x	61868	20468	20110	5x706	5135x	62758	89568	13700	5x815	92121
Schlüchtern	53352	03854	18428	19100	6x708	5335x	62738	18368	14080	6x715	96101
Frankfurt a.M.	51152	10865	22428	20120	8x705	5116x	62748	22368	73100	8x815	02121
Bad-Kissingen	70352	03854	20528	19120	7x710	70362	64645	20428	13100	8x716	94121
Hof	45184	02866	55627	19090	5x709	4515x	03738	20528	13080	5x715	00091
Bayreuth	71351	03843	24228	19110	6x911	7135x	62748	24128	14100	6x716	97111
Würzburg	70452	03953	24428	20120	7x712	70452	61855	16228	14100	6x717	97121
Mannheim	45752	22744	24427	22130	7x909	45752	62742	24328	14120	5x719	97131
Nürnberg	42602	03837	18628	21120	7x907	42602	03790	20328	15100	6x811	00120
Weiden	71950	03845	20358	20110	77909	71950	02845	20325	15090	60713	97111
Ohringen	55351	03745	24128	22120	8x807	55352	62644	20328	15100	6x715	01121
Karlsruhe	41357	03854	22428	22140	8x913	41352	62754	00068	15090	9x818	02161
Weißenburg	73157	03861	20368	23110	6x707	73102	52777	20227	16100	7x818	97121
Regensburg	73354	02862	20326	23120	66909	73357	61775	20128	17100	8x714	91131
Stuttgart	44357	02753	18327	23130	7x710	4435x	62758	00028	16120	8x719	91141
Stöten	56752	03853	24528	21100	7x709	5675x	62858	22328	15090	6x708	97101
Passau	86557	03764	00068	22110	87710	8655x	64758	12128	18090	7x713	02132
Augsburg	76667	03971	22368	23120	6x906	76657	61875	20368	18100	8x720	95120
München	76257	05656	24268	24140	7x907	76257	03854	18228	19120	7x817	97140
Oberstdorf	7765x	03877	16368	xx100	3x909	77657	02874	20167	xx060	3x817	97117
□ Wasserkuppe	4235x	03828	55648	11050	5x905	4239x	81718	55788	00030	3x809	94051
□ Feldberg i.T.	4245x	03827	22648	25050	5x705	4246x	64728	24768	19040	4x818	02061
□ Königstuhl	5515x	03838	22448	55090	7x709	5515x	62738	22428	28060	6x717	02021
□ Fleckl	7105x	03837	24328	41080	5x910	7105x	03848	24328	35080	5x720	00081
□ Silberhütte	7266x	03818	20748	24060	6x907	72607	03890	20528	18060	5x715	00074
□ Falkenstein	753xx	46009	20469	72020	2x705	753xx	46009	26449	68020	2x813	02039
□ Hohenpeißenberg	77754	02965	22626	09130	26704	77752	61855	20428	05090	3x716	97144
□ Zugspitze	416xx	46709	24989	14535	3x705	41602	74608	57948	10535	3x801	95539

Bodenstationen □ Bergstationen	heute 0 Uhr MGZ					heute 6 Uhr MGZ						
	JJJC _L C _M	wwVhN _L	DDFWN	PPTT _S	T _S C _H app	JJJC _L C _M	wwVhN _L	DDFWN	PPTT _S	T _S C _H app	RRT _n E	Erdboden-Minimum
Kassel	50162	62644	57588	04070	4x509	50150	22755	22365	11055	20217	06031	
Schenklengsfeld						53150	05755	22365	12030	00316	08031	1.4
Gießen	5135x	64658	39668	06060	6x406	51350	02765	24365	14045	10315	09041	3.0
Schlüchtern	5335x	62638	16368	05070	6x617	53350	05664	18464	14030	00314	17031	1.3
Frankfurt a.M.	5115x	62648	26468	06090	8x503	5115x	02845	22165	15060	14315	11051	3.4
Bad-Kissingen	7036x	64648	20368	04080	7x822	70350	02854	29364	13050	00317	19051	1.9
Hof	4515x	64638	16468	01060	5x837	4515x	01733	24564	11025	10122	12011	-0.2
Bayreuth	7135x	62748	24668	01110	9x839	71357	05743	24364	12045	10320	12041	2.9
Würzburg	7046x	64748	61568	05100	7x515	70450	01843	24363	14050	00215	16051	3.8
Mannheim	4575x	62748	24368	08100	8x901	4575x	02757	22367	17050	1x214	06051	
Nürnberg	4265x	62747	55568	03121	0x833	42651	02863	59564	13050	00319	06041	3.5
Weiden	7195x	62748	16368	03090	7x836	7195x	03748	20468	12050	2x324	11041	3.6
Ohringen	5535x	64648	91868	07110	9x512	55350	02754	24464	17050	11321	15051	
Karlsruhe	4135x	62748	37668	09110	9x403	41352	03755	22468	18060	3x313	18061	6.6
Weißenburg	73152	62753	55668	05120	7x830	73151	02862	29466	16040	2x321	09041	3.2
Regensburg	7330x	05690	20465	05110	9x829	7335x	03858	59568	14050	1x329	04051	4.2
Stuttgart	4435x	64758	55668	08731	0x513	4435x	03758	26368	18060	2x215	04061	
Stöten						5675x	63648	24568	16030	1x225	15031	0.6
Passau	8655x	62748	14268	06090	8x730	86552	03845	24568	13050	3x449	07052	
Augsburg	76607	62990	55668	06140	7x825	7660x	22938	26468	17050	3x225	06052	4.0
München	76257	03755	51668	09140	6x722	7626x	64648	20468	18050	4x331	06051	5.3
Oberstdorf						7765x	64658	16368	xx040	1x308	11036	0.5
□ Wasserkuppe	423xx	67009	59669	97030	3x619	4235x	61718	57588	04515	2x315	13515	1.7
□ Feldberg i.T.	424xx	67109	61969	11030	3x611	4245x	02924	61766	18515	21313	12511	
□ Königstuhl	551xx	67009	95769	40070	7x507	5515x	02937	26487	49025	0x716	13021	1.6
□ Fleckl	7106x	64638	24668	24080	7x845	71050	02734	28464	31025	10326	23021	0.8
□ Silberhütte	726xx	67009	51729	07070	7x836	72662	22844	61868	13005	1x322	19004	0.0
□ Falkenstein	753xx	67009	55669	58020	2x842	7536x	71608	26568	60515	1x322	21519	-1.5
□ Hohenpeißenberg	77702	61990	92965	97110	40719	7775x	68648	59778	03010	1x133	06011	0.3
□ Zugspitze	41602	74408	57978	00700	05535	416xx	77109	30689	03595	9x402	03599	



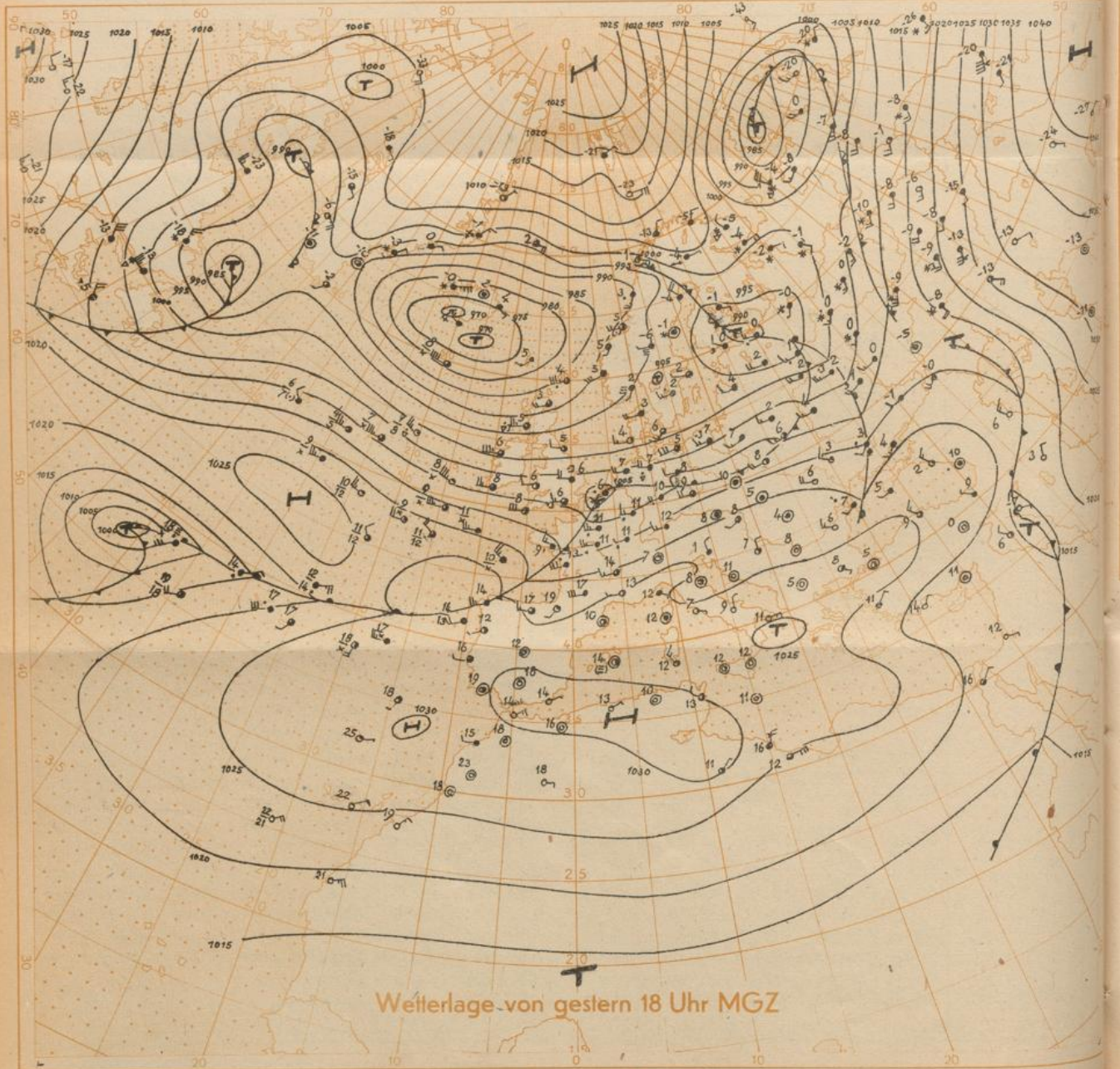
Relative Topographie 500 über 1000 mb (geodyn. Dekameter)



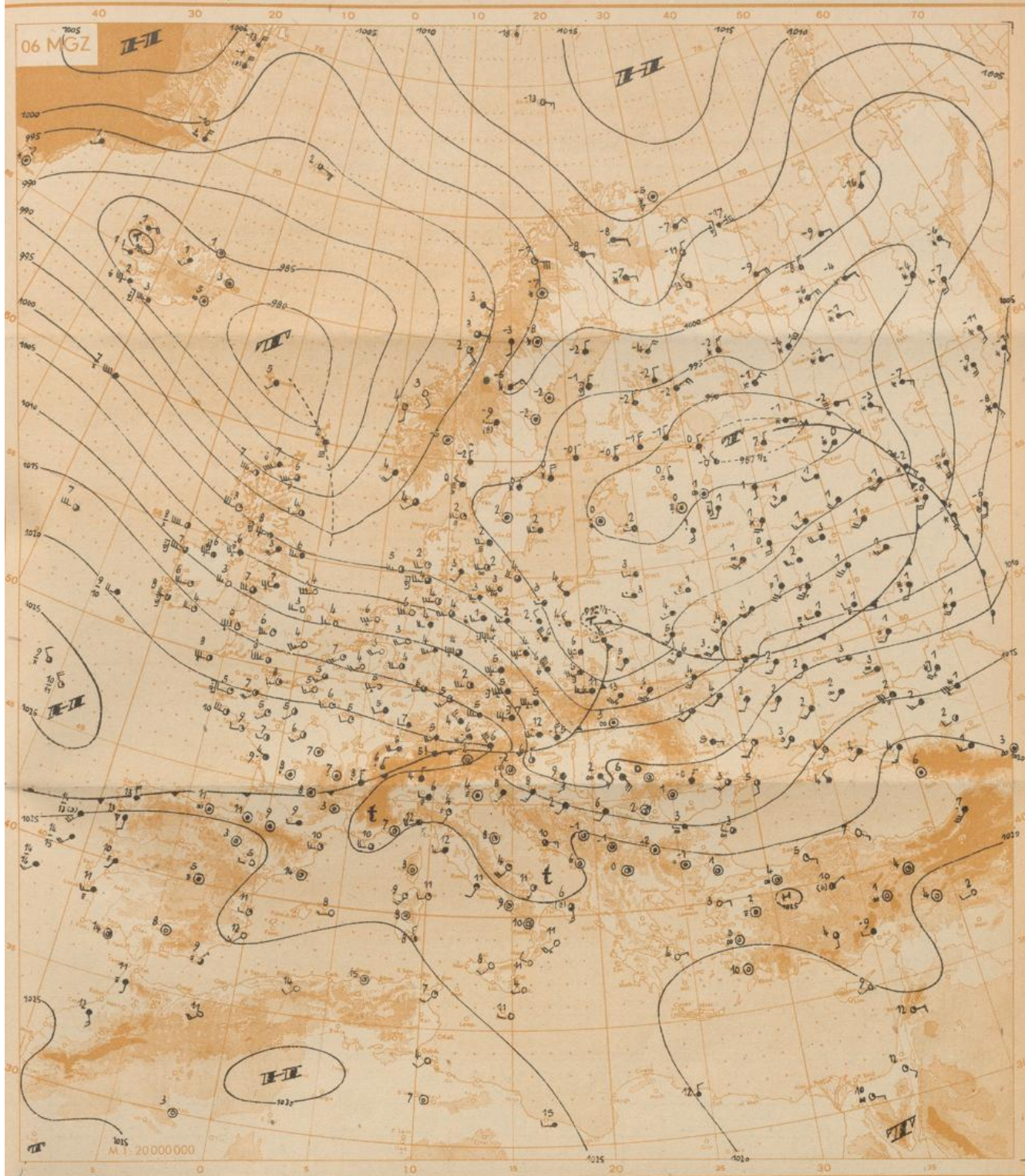
Absolute Topographie 500 mb

$\Delta \text{III} \begin{matrix} -33 \\ \text{---} \\ 36 \end{matrix}$ in 500 mb -33°C etwa 70° l. Faule
 in 5 oder 6 km Höhe West 150 km
 abs. Top. von 536 geod. Dekameter

Wetterlage von heute nacht:



Weiterlage von gestern 18 Uhr MGZ



Wetterübersicht

Mittwoch, den 4. Februar 1948

Das gestern über dem südlichen Skandinavien und dem europäischen Nordmeer gelegene umfangreiche 24-stündige Fallgebiet hat sich geteilt. Der nördliche Teil ist nach Nordnordwesten gezogen, während sich der südliche Teil der Höhenströmung folgend nach Mittelrußland verlagert hat. Hier kam es zur Ausbildung eines selbständigen Tiefdruckgebietes.

Auf dem Atlantik hat sich das alte Zentralrief weiter aufgefüllt und nach Osten verlagert. Über seinen Kernen liegt, wie die heutige relative Topographie zeigt, eine Warmluftshale, während südwestlich davon nur noch eine schmale Kaltluftzunge vorhanden ist. In der gestern von den Azoren nach Ostnordost verlaufenden Frontalzone hatte sich eine Welle gebildet, die mit 100 bis 80 km/h nach Osten zog. Über Westdeutschland geriet sie in eine gut ausgeprägte Divergenz der Höhenströmung, und es setzte eine rasche Vertiefung ein. Das 3-stündige Fallgebiet verstärkte sich von 3 mb gestern um 12⁰⁰ Uhr auf 9 mb heute 00⁰⁰ Uhr. Hinter der zugehörigen Kaltfront melden die Aufstiege von Wiesbaden, München und Berlin kräftige Abkühlung. Die kälteste Luftmasse liegt, wie die relative Topographie

und auch die Isothermen der 700 mb-Fläche von heute morgen zeigen, über der Nordsee. Auch die 3-stündigen Druckänderungen geben ein anschauliches Bild von der Lage der Kaltluftzunge, da in ihrem Bereich leichter Druckfall auftritt. Mit der Ostverlagerung dieser hochreichenden Kaltluft wird über Deutschland stärkere Labilisierung eintreten. Die Kaltfront selbst verläuft von den Alpen nach Südfrankreich. Bordeaux und Marseille liegen noch in der Warmluft. Mäßiger Druckfall über dem nördlichen Spanien deutet darauf hin, daß sich über der Biskaya eine weitere flache Welle bildet, die rasch nach Osten laufen wird.

Das gestern bereits westlich der Azoren gelegene flache Tiefdruckgebiet beginnt sich jetzt, wahrscheinlich infolge Einbeziehung hochreichender Kaltluft, rasch zu vertiefen. Durch die Warmluftzufuhr auf seiner Vorderseite ist die alte Frontalzone nach Norden verlagert worden. Die Azoren melden heute Abnahme des Südwestwindes von 120 km/h auf 40 km/h, während das Schiff 52/35 heute einen Südwest von 115 km/h gemessen hat. Das Azorentief dürfte sich daher unter weiterer Vertiefung zunächst nach Nordnordosten verlagern. Ein Teil des begleitenden Druckfalles wird rasch nach Osten ziehen und den für morgen zwischen Spanien und Island angenommenen Zwischenhochkeil schnell wieder abbauen.

gez. Jacobi.

