

# Täglicher Wetterbericht

herausgegeben vom Deutschen Wetterdienst in der US-Zone, Zentralamt

Jahrgang: 73 Nr. 47-0

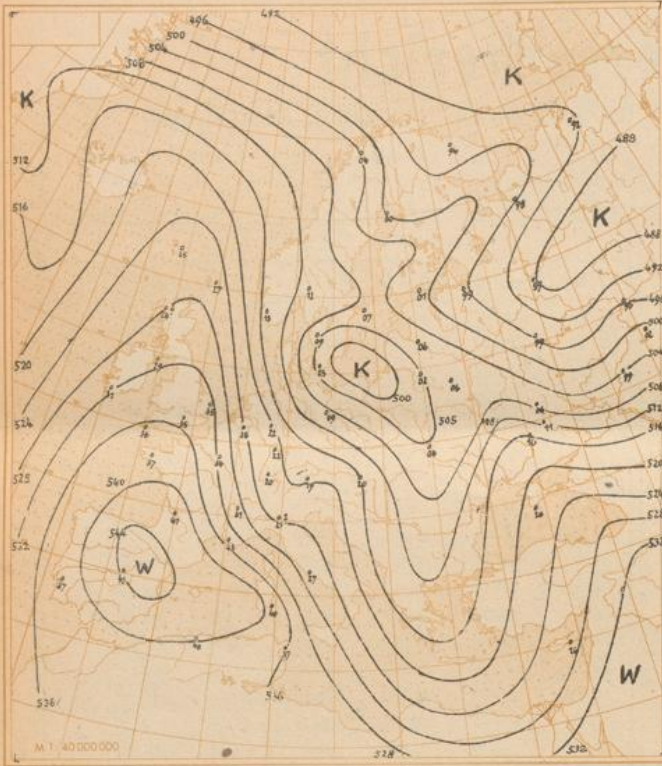
Montag, den 16. Februar 1949

Seite 1

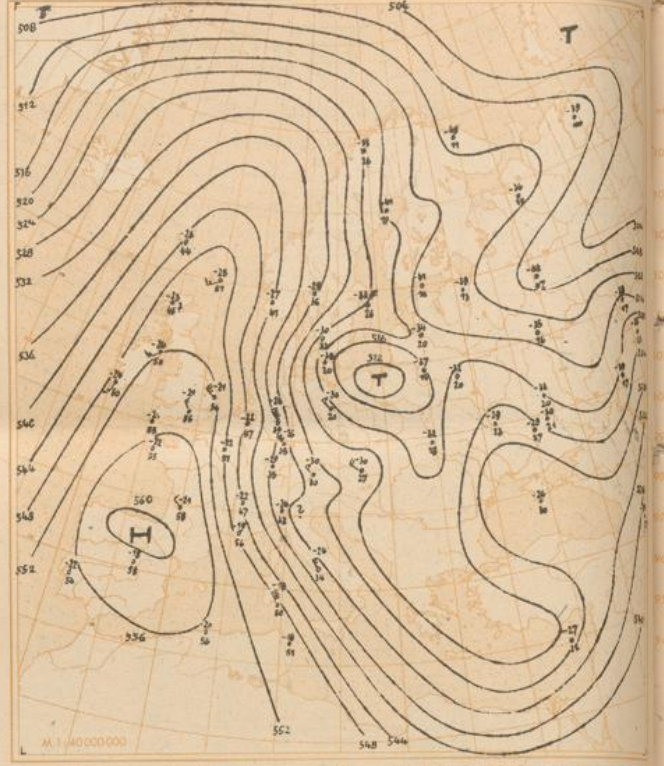
Verlagsort: Bad Kissingen.

Bodenstationen □ Bergstationen	gestern 12 Uhr MGZ					gestern 18 Uhr MGZ					
	JJJC <sub>L</sub> C <sub>M</sub>	wwVhN <sub>L</sub>	DDFWN	PPTT <sub>S</sub>	T <sub>S</sub> C <sub>H</sub> app	JJJC <sub>L</sub> C <sub>M</sub>	wwVhN <sub>L</sub>	DDFWN	PPTT <sub>S</sub>	T <sub>S</sub> C <sub>H</sub> app	RRT <sub>X</sub> E
Kassel	50150	21665	24265	15080	60705	5016X	61637	26467	13080	5X701	04097
Schenklengsfeld	5315X	22738	24348	15070	5X806	5315X	81748	24368	14060	5X400	03071
Gießen	5736X	22658	24268	17080	6X808	5736X	61758	24388	16080	5X401	01701
Schlüchtern	5335X	22478	20368	18060	6X708	5336X	52638	22368	16060	5X201	02071
Frankfurt a. M.	51186	45344	24266	17080	7X808	5118X	25748	28288	16080	6X202	01711
Bad-Kissingen	7036X	52408	00048	16060	6X705	70380	02745	24285	15070	5X603	03081
Hof	4571X	57109	20379	16020	1X812	45154	05835	24366	11020	10606	03055
Bayreuth	7135X	08448	16168	17030	2X813	7135X	05447	00067	13040	4X601	04051
Würzburg	70462	62646	22228	17080	6X711	70450	02756	26286	15070	50602	03081
Mannheim	46752	22554	20268	18090	7X809	4675X	02866	28187	17090	5X300	01701
Nürnberg	4265X	61648	22468	17080	6X809	42655	03847	24468	14060	5X601	04081
Weiden	7195X	62428	00028	18010	1X809	7195X	22438	00068	14030	2X605	06031
Ohringen	5535X	62648	24348	18080	7X806	5535X	05647	24367	17060	5X200	04081
Karlsruhe	4735X	52548	18468	20080	8X805	4735X	05757	22167	19080	7X300	01097
Weißenburg	73752	05536	22168	19070	6X811	7375X	22648	24168	17050	4X501	02071
Regensburg	7335X	62438	12248	20020	7X709	7336X	62438	12168	15020	2X607	07021
Stuttgart	44352	22756	24328	19100	6X808	4435X	25657	26487	18070	5X501	95101
Stötten	5676X	10636	24567	17060	5X607	5676X	67009	26569	17030	3X401	06061
Passau	8655X	68638	08178	19005	0X810	8655X	64578	32178	14005	0X801	07002
Augsburg	76657	02745	22457	18080	5X707	7665X	22738	24368	16060	4X703	02091
München	76262	05745	24268	20070	5X806	76257	25744	20287	16060	5X605	01081
Oberstdorf	77602	02886	28177	XX070	3X810	77652	61756	20168	XX050	3X803	02084
□ Wasserkuppe	423XX	57009	22479	08020	2X808	423XX	46009	61459	06020	2X801	03031
□ Feldberg i. T.	424XX	46009	26569	26040	4X908	424XX	46009	30569	21040	4X201	04041
□ Königsstuhl	5571X	67009	24269	50050	5X709	5571X	05748	28389	50050	4X401	04067
□ Fleckl	710XX	57209	00079	37070	1X812	7105X	05626	24366	33030	2X705	09047
□ Silberhütte	726XX	57109	16279	18505	1X710	726XX	46109	24469	14070	1X608	03021
□ Falkenstein	763XX	77109	28279	66525	2X809	763XX	77009	28379	62575	2X810	08579
□ Hohenpeißenberg	7775X	47716	24468	04040	4X708	7779X	81578	30428	07030	3X605	01051
□ Zugspitze	41657	42713	32677	05606	1X603	416XX	77009	30729	02585	8X607	03589

Bodenstationen □ Bergstationen	heute 0 Uhr MGZ					heute 6 Uhr MGZ						Erdboden-Minimum
	JJJC <sub>L</sub> C <sub>M</sub>	wwVhN <sub>L</sub>	DDFWN	PPTT <sub>S</sub>	T <sub>S</sub> C <sub>H</sub> app	JJJC <sub>L</sub> C <sub>M</sub>	wwVhN <sub>L</sub>	DDFWN	PPTT <sub>S</sub>	T <sub>S</sub> C <sub>H</sub> app	RRT <sub>X</sub> E	
Kassel	5015X	05658	61768	17025	1X417	50162	26645	28428	25575	2X378	07574	.
Schenklengsfeld						5315X	03858	32488	27575	4X374	04577	-0.9
Gießen	57350	02755	30365	16060	50407	5735X	27768	32588	27075	5X372	07007	0.0
Schlüchtern	53350	05644	24364	15060	20703	5335X	14648	37628	27575	6X372	97578	-7.4
Frankfurt a. M.	5115X	62758	28328	16080	6X302	51150	23854	04575	22025	37374	71027	0.7
Bad-Kissingen	7036X	64648	24368	13060	4X805	7035X	23748	28468	19075	5X212	96077	-0.3
Hof	4571X	67638	26468	09040	2X809	4571X	72428	65778	16545	6X777	03558	-5.0
Bayreuth	7135X	64548	24168	11050	4X807	7135X	72648	24378	16575	5X320	05574	-7.5
Würzburg	7045X	52758	24328	14070	5X906	7045X	14857	65467	11075	3X275	02071	0.5
Mannheim	4575X	02776	22326	17080	5X903	45780	02755	32485	22035	30377	92027	1.8
Nürnberg	4265X	03848	24528	12060	4X808	4265X	03748	55588	16005	4X323	97574	-0.7
Weiden	7195X	64528	24368	11050	4X907	7195X	72638	28368	14525	4X372	07521	-1.8
Ohringen	5535X	62648	22368	19060	5X905	5538X	05648	63468	20075	2X379	04077	.
Karlsruhe	47350	05754	18324	18040	50901	47350	02756	32466	27035	20275	96031	-2.5
Weißenburg	7375X	62538	24328	15050	4X807	7375X	23647	28477	18505	3X327	04577	+7.3
Regensburg	7335X	61758	26428	12060	4X908	73380	07853	63583	14005	40715	03501	-0.8
Stuttgart	4435X	61758	24328	18070	3X903	44380	74754	63484	20025	30416	94077	.
Stötten						56780	02745	30475	18535	50412	04537	-4.0
Passau	8655X	64648	00068	12015	0X705	86557	03855	32468	09005	38405	06001	.
Augsburg	7665X	62638	24368	16050	4X704	7668X	26856	67586	16005	2X207	04506	-0.2
München	7625X	25758	22428	16050	3X904	7629X	74548	59698	16505	1X406	02574	-0.5
Oberstdorf						7765X	85658	24488	XX035	0X807	06024	0.0
□ Wasserkuppe	423XX	37109	65689	04070	1X806	4235X	72678	35588	08555	5X272	07537	-5.0
□ Feldberg i. T.	424XX	67009	63709	20030	3X906	4245X	03948	02688	24545	6X206	04553	.
□ Königsstuhl	5571X	05748	28528	49040	4X903	5571X	02837	65787	52525	6X478	07523	-2.5
□ Fleckl	710XX	64528	24328	37020	2X809	7105X	05628	24378	33545	5X209	05548	-4.6
□ Silberhütte	726XX	46109	20579	1X020	2X907	72652	71725	55543	73565	6X208	96568	-6.0
□ Falkenstein						753XX	46209	32479	56535	8X501	73589	-4.7
□ Hohenpeißenberg	777XX	77209	26489	02010	1X604	777XX	92109	65679	18535	3X607	02557	-1.5
□ Zugspitze	416XX	77009	32779	07676	1X806	416XX	77009	65939	00700	96636	3X813	06669



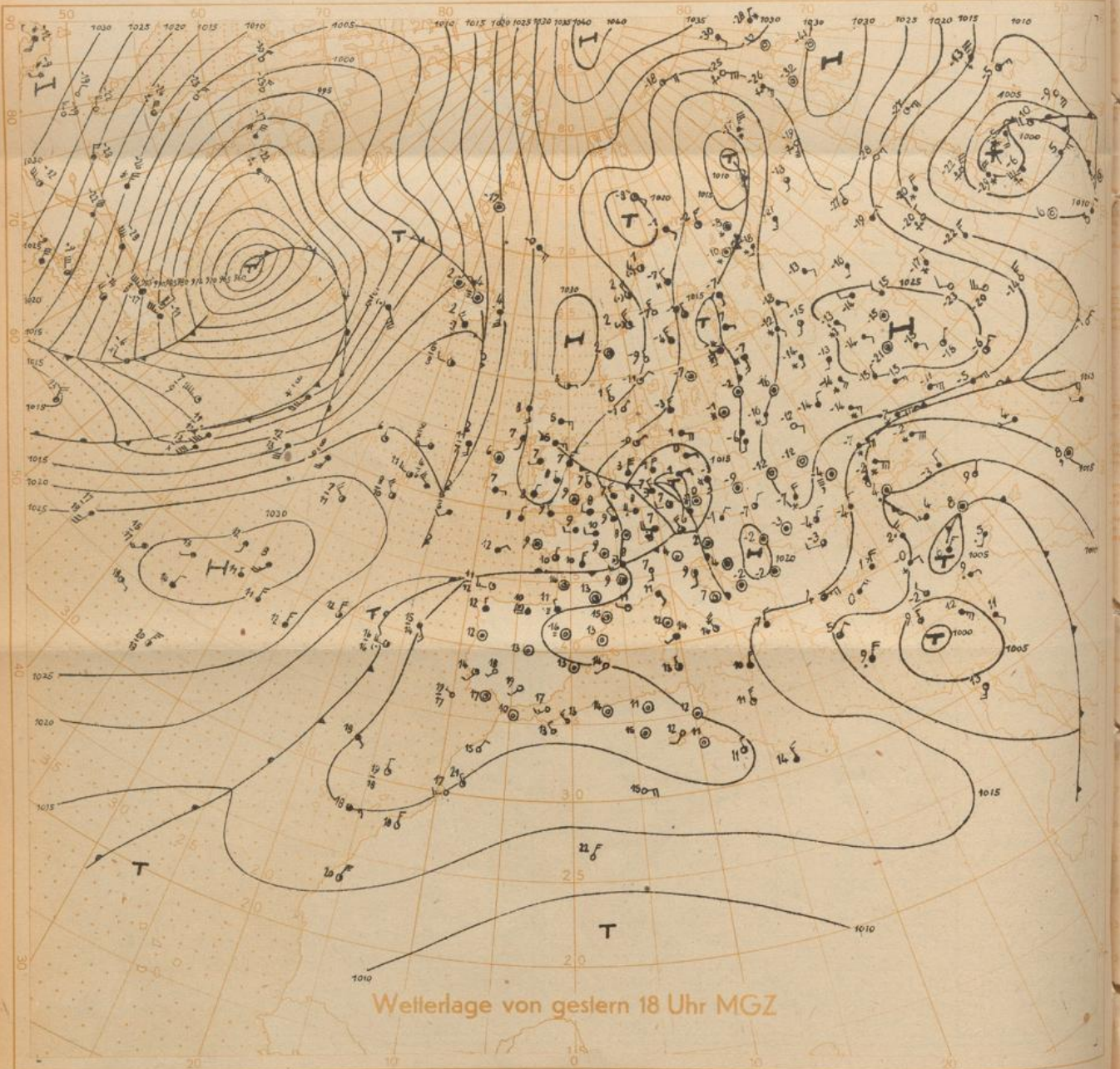
Relative Topographie 500 über 1000 mb (geodyn. Dekameter)



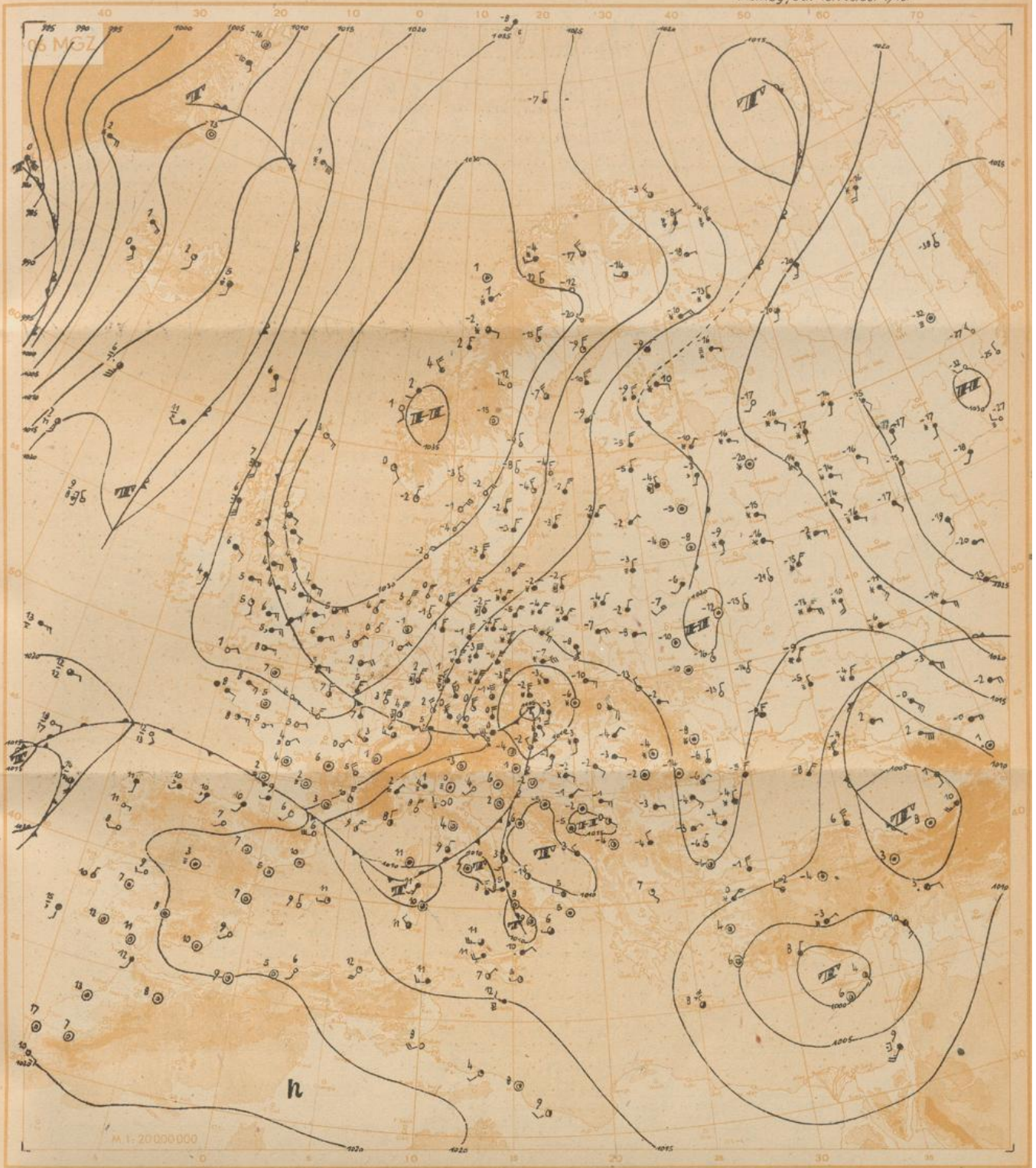
Absolute Topographie 500 mb

$\Delta h = 33$   
 $75 \cdot 0.36$   
 in 500 mb  $-33^\circ\text{C}$  etwa  $70^\circ$  Feuchte  
 in 5 oder 6 km Höhe West 150 km  
 abs. Top. von 536 geod. Dekameter

Wetterlage von heute nacht:



Wetterlage von gestern 18 Uhr MGZ



Wetterübersicht

Montag, den 16. Februar 1948

Das wesentlichste Ereignis im Wettergeschehen der letzten 24 Stunden ist das Einfließen der kontinentalen Kaltluft in große Teile Mittel- und Westeuropas. Damit war in Süddeutschland ein Rückgang des Temperaturmaximas von gestern 9 auf heute 1 Grad verbunden und ferner die Beendigung der den mit den Winter bewirkenden Westdrift.

Bisher vermochten die atlantischen Störungen im Zuge der lebhaften Westdrift bis zu der über Polen liegenden kontinentalen Kaltluft nach Osten vorzudringen, wo sie unter Abschwächung an der Massengrenze nach Südosten abwanderten. Der Einbruch der kontinentalen Kaltluftmassen auf der Rückseite dieser Zyklogen wurde dadurch verhindert, daß stets neue Tiefdruckgebiete in rascher Folge vom Atlantik vordrangen. Dadurch wurde die Kaltluft immer wieder nach vor Erreichen der US-Zone nach Osten zurückgedrängt.

Für die Umgestaltung der Wetterlage wären 2 Faktoren maßgebend:

1. Die Anreicherung kontinentaler Kaltluft über Skandinavien.
2. Der 24-stündige Druckanstieg, der gestern und heute weite Teile des Ostatlantiks und des Europäischen Nordmeers beherrscht. Er führte einerseits zum Aufbau eines kräftigen Hochs über der Nordsee und Norwegen und läßt andererseits die westlich La Coruna gelegene Welle verkümmern bei gleich-

zeitiger Abschirmung der Westdrift vom Kontinent. Die Folge davon war, daß die die Grenze zwischen maritimen Luftmassen und kontinentaler Polarluft darstellende Spurlinie des Deutschlandriebs bis heute früh zu den Alpen nach Süden vordrang, wobei sich durch die Kaltluftadvektion die Zykloge von 1015 auf 1005 mb vertiefte.

Der Grund zu dieser Umgestaltung der Großwetterlage liegt letztlich darin, daß sich der Ort der Zyklogenese vom Westatlantik auf den amerikanischen Kontinent verlagerte, so daß die Zyklogen jetzt den Ostatlantik bereits im Zustand der Auffüllung erreichen und damit zur Aufrechterhaltung einer lebhaften Westdrift über dem europäischen Kontinent nicht mehr in der Lage sind.

Damit muß in den nächsten Tagen in Süddeutschland mit einer schwachen Kälteperiode und dem Auftreten von leichten bis mäßigen Nachtfrostereichen gerechnet werden.

gez. Dr. W. Regula

# Freie Atmosphäre

## Temperatur und Feuchte

Montag, den 16. Februar 1948

yy: Tag, GG: Zeit (MGZ)

PP: Druck (Zehner-mb), TT: Temperatur (°C), U: Relative Feuchte (Zehner %, 1=1-14%, 8=75-84%, 0=95-100%), UU: Rel. Feuchte (%)

### RADIOSONDEN

Ort Kennziff Höhe	Erlangen		Wiesbaden		München		Berlin		Bordeaux	Strasbourg	Paris	Downham	Lerwick	Oslo	Stockholm	Helsinki	Wien	Lainsaari	Rom	
	716	716	367	367	414	414	440	440	203	219	228	664	501	936	077	481	871	672	322	
yyGG	1515	1515	1603	1603	1515	1603	1515	1603	1602	1602	1602	1602	1602	1605	1605	1603	1603	1514	1604	
Nullgradgrenze in m	7550	7430	620	7750	7780	Boden	Boden	2950	1000	1100, 1600, 2850	2750	670	Boden	Boden	Boden	1100	Boden	1330		
Feuchte (UU) und Temperatur (TT) an den Hauptisobarenflächen	41																			
	96	xx-50																		
	225	xx-52	xx-53			xx-45	xx-54		xx-64	xx-53			xx-62	xx-58		xx-46			xx-54	
	300	xx-47	xx-48	xx-50	xx-48	xx-52	xx-43	xx-40	xx-48	xx-51			xx-53	xx-55	xx-44	xx-50			xx-51	
	400	60-34	xx-35	xx-38	xx-35	xx-42	80-40	xx-40	40-32	xx-39	xx-86	xx-35	8-36	xx-39	xx-43	xx-50	xx-42		100-37	
	500	70-23	xx-24	xx-26	xx-22	40-30	80-28	70-34	40-21	30-29	10-22	04-21	8-25	xx-29	63-33	75-41	100-50	xx-29	50-24	
	600	90-7	xx-75	xx-76	100-17	55-22	70-19	78-25	40-10	45-20	10-12	01-11	15-16	xx-23	68-25	70-80	100-21	45-19	30-15	
	700	100-9	50-9	xx-70	100-9	70-13	80-11	80-17	50-7	60-11	20-3	01-2	*20-7	xx-18	70-18	85-21	100-12	45-11	60-9	
	800	100-2	85-4	70-9	65-2	100-5	100-4	80-11	50+5	80-7	50+2	04+4	20-1	20-10	74+13	100-13	100-4	55-8	90-3	
	900	100+4	80+4	95-3	70+4	95+1	700-1	80-9	65+11	70+0	85+1	87+0	80-2	60-5	78-6	100-8	100-0	65-13	90+3	
1000			87+4			98+0	95-2	90+10	75+8	85+6	80+3	70+4	80-12	90-5	95-6		65-5			
Boden	95+7	78+10	87+4	80+8	85+5	98+0	94-2	100+7	75+8	85+6	76+4	73+4	94-18	89-4	96-5	95+2	65-5	90+7		
Höhe der Hauptisobarenflächen (Geodyn. Dekameter)	41																			
	96	7624							7618	7602				1584		1584			1594	
	225	7072	7067			7053	7058		7085	7059			7071	7051		7026			7057	
	300	887	888	7061	895	869	873	861	908	876	896		895	874	864	841			878	
	400	696	696	878	703	682	683	670	716	688	709	713	706	688	676	659	679		689	
	500	539	540	535	547	530	530	520	558	535	552	556	551	535	526	514	527	530	534	
	600	407	407	403	414	401	399	392	423	405	417	421	418	406	399	390	397	399	401	
	700	291	291	287	299	288	285	281	304	297	300	303	302	294	288	280	284	285	285	
	800	189	187	186	197	187	183	181	198	190	195	198	199	195	189	182	182	182	184	
	900	96	97	96	104	95	91	92	103	99	103	104	107	105	100	93	90	95	97	
1000	77	72	73	79	77	77	77	77	75	79	71	74	73	73	73	7	7	7		
Relative Topographie	41/96																			
	96/225	552							533	543				533		558			537	
	225/300	532	529			542	528		527	524			520	516		512			523	
	300/400	528	528	521	528	519	521	509	541	520	534	535	527	512	507	501	520	515	527	
	400/500																			
	500/600																			
	600/700																			
	700/800																			
	800/900																			
	900/1000																			
Markante Punkte Schlüssel: PPTU																				

### Höhenwinde

FORM: DD vv(v)

DD: Windrichtung (36teilig), vv(v): Geschwindigkeit (km/h)

Ort yy GG	Wiesbaden		München		Berlin		Bordeaux	Downham	Lerwick	Stockholm	Wien	Rom
	1515	1603	1515	1603	1515	1603	1602	1602	1602	1605	1602	1604
21300 42												
19800 51												
18300 62												
16800 80												
15200 100												
13700 135												
12200 175									3060			
10700 225									2960			
9100 300			33125	34770	3260		2880		2950			
7900 350			33125	3490	2820		2854		2950		3370	
7000 400			32100	35740	2575		2850	3380	2840	0790	3370	33130
6100 450			32120	34135	2620	3540	2850	3345	2620	0270	3350	33150
4900 550			33700	32100	2735	3670	3210	3540	2520	0775	3040	33170
4000 600		10150	3270	3270	2940	0250	3210	3425		0770	3150	3490
3000 700	3570	10130	2950	3080	3050	0370	3435	0220		0765	3140	3450
2400 750	3475	1070	2950	3080	3040	0460	3435	0320	7120	0255	3140	3020
1800 800	33705	1050	2855	2975	3035	0460	3435	0520	7120	0550	3150	2920
1200 850	32770	1040	2850	2970	3035	0460	3435	0625	7420	0555	3040	3120
900 900	3385	1040	2730	2860	2940	0460	3435	0830	1528	0455	3120	
600 950	3330	1040	2730		2045	0360	3430	0830	1530	0350	3130	
300 990	3160	3520			7440	0350	3420	0730	1520	0340	2750	
Boden 1000	3707	3370	2729	2730	7315	0220	3410	0620	1520	0735	2376	7000

### Wolkenzug

DD: Zugrichtung aus (36teilig), vv(v): Geschwindigkeit (km/h)

yy: Tag, GG: Zeit (MGZ)	Ort	yy GG	DD	vv