

# Täglicher Wetterbericht

herausgegeben vom Deutschen Wetterdienst in der US-Zone, Zentralamt

Jahrgang: 73 Nr. 27-D

Dienstag, den 4. April 1948

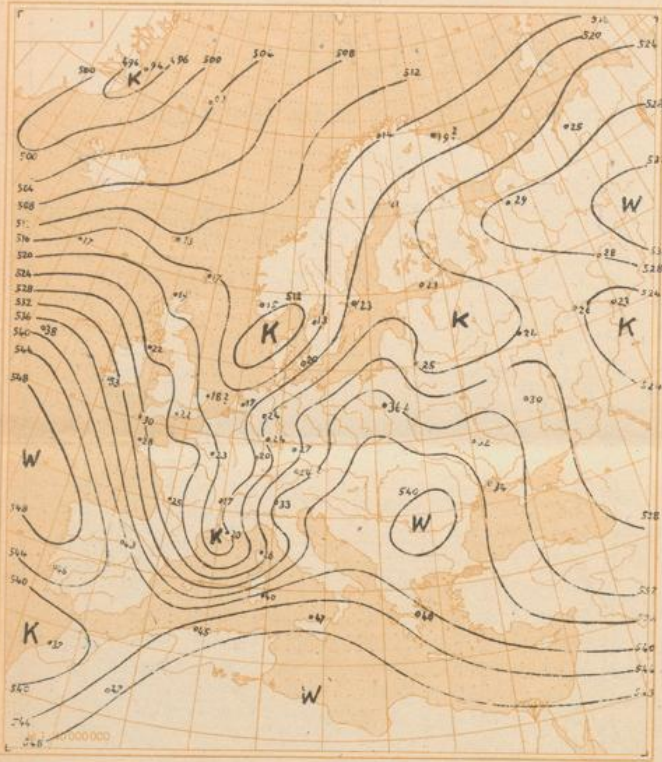
Seite 1

Verlagsort: Bad Kissingen

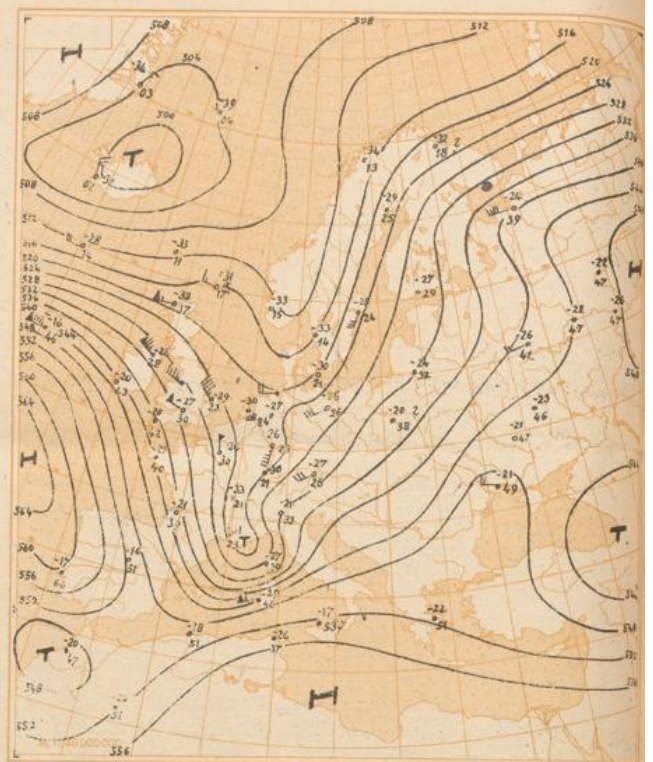
Bodenstationen	gestern 12 Uhr MGZ					gestern 18 Uhr MGZ					
	JJCC <sub>M</sub>	wwVhN <sub>L</sub>	DDFWN	PPTT <sub>S</sub>	T <sub>S</sub> C <sub>H</sub> app	JJCC <sub>M</sub>	wwVhN <sub>L</sub>	DDFWN	PPTT <sub>S</sub>	T <sub>S</sub> C <sub>H</sub> app	RRT <sub>X</sub> E
Kassel	50152	61744	18168	01080	2x704	5015x	03758	18128	98080	4x905	97091
Schenklengsfeld	53162	62846	16368	00070	4x807	5315x	03858	08168	98080	5x804	03081
Gießen	51362	22845	14268	01070	4x807	5135x	61858	10128	99080	4x806	93091
Schlüchtern	53362	62736	16368	02050	5x705	5336x	22847	16288	99080	5x705	04081
Frankfurt a. M.	51161	22745	20267	01080	5x806	5115x	61644	10168	97090	7x709	03101
Bad-Kissingen	7035x	62746	20168	01080	6x806	70352	62754	00068	98100	5x805	02121
Hof	45186	27855	87427	01070	5x507	4518x	81658	16388	00060	5x201	03111
Bayreuth	7138x	25847	20287	01120	7x709	71340	22843	24784	00070	01703	05141
Würzburg	70451	61746	28228	01100	7x705	70457	61845	32187	98100	66704	91120
Mannheim	45752	22745	22168	02080	6x905	45762	62743	20128	97100	8x810	05101
Nürnberg	42682	25964	18587	01130	6x808	42644	02863	04285	99090	76705	01151
Weiden	71984	03853	12388	01130	57812	7195x	52848	00088	00080	6x003	03141
Uhringen	55352	25744	22368	01110	5x705	55302	03790	08268	97110	7x813	94130
Karlsruhe	41351	61845	18168	02090	7x905	41352	03754	00068	97100	9x813	04111
Weißenburg	73110	03752	16368	02120	37809	73150	22775	00086	00090	62201	01141
Regensburg	73327	03854	20368	03140	4x811	73344	02962	00064	99140	58304	91150
Stuttgart	44352	22864	22468	01130	3x810	44352	03862	18428	97130	2x707	97140
Stöten	56717	03963	22328	01090	3x909	56754	02848	20427	98090	12905	00100
Passau	86527	02862	04125	01140	36816	86544	01873	04224	97130	45808	00160
Augsburg	76657	03973	18368	02120	1x709	76684	81976	28227	98110	3x704	91151
München	76217	02982	12127	02145	0x812	76242	10873	06216	99120	66608	00150
Obersdorf	77607	02890	32127	xx110	26805	77605	02890	00025	xx090	49601	00150
Wasserkuppe	423xx	67209	20479	94020	2x903	4235x	62828	18368	93030	3x803	04041
Feldberg i.T.	424xx	67209	16279	06020	2x907	424xx	57009	12369	06030	3x807	03031
Königsstuhl	5515x	25228	20268	35050	5x705	5515x	62838	14268	32060	5x708	07061
Flechl	71020	02844	20365	01110	56707	71054	25335	00087	00060	41200	04111
Silberhütte	72624	02942	16586	06080	46708	72662	25925	24287	04070	3x502	03091
Falkenstein	75357	02934	20217	56060	76808	75354	02933	08314	54040	13807	00089
Hohenpeißenberg	77717	02972	04327	81080	16808	7779x	96658	28598	87060	2x507	97101
Zugspitze	41684	49415	14407	96555	57904	41634	09913	14687	94565	68605	98559 5202

Bodenstationen	heute 0 Uhr MGZ					heute 6 Uhr MGZ						
	JJCC <sub>M</sub>	wwVhN <sub>L</sub>	DDFWN	PPTT <sub>S</sub>	T <sub>S</sub> C <sub>H</sub> app	JJCC <sub>M</sub>	wwVhN <sub>L</sub>	DDFWN	PPTT <sub>S</sub>	T <sub>S</sub> C <sub>H</sub> app	RRT <sub>X</sub> E	Erdboden-Minimum
Kassel	50162	64645	28168	97070	6x806	50162	64536	28448	00030	2x413	21021	-
Schenklengsfeld	53162	62837	22368	99040	3x408	53162	62837	22368	99040	3x408	04041	4.0
Gießen	5135x	22758	18568	97070	4x401	5136x	62758	20268	01040	2x313	06041	3.1
Schlüchtern	53362	62746	16468	98050	4x401	5336x	05748	18268	00040	3x304	03041	3.5
Frankfurt a. M.	5115x	61758	22368	97070	6x409	5115x	10855	28265	01060	40209	04051	4.5
Bad-Kissingen	7035x	62646	18368	97080	6x603	7035x	61756	18368	00050	3x205	03051	3.8
Hof	45141	05651	14288	98040	3x704	45152	62837	20268	01030	2x209	08021	0.0
Bayreuth	7135x	05748	00028	97060	5x705	71352	05744	24168	01030	3x206	05031	0.2
Würzburg	7045x	63748	20468	98070	5x406	70452	61866	16268	01050	3x205	04051	4.0
Mannheim	45762	62644	18388	97070	5x300	4576x	62748	20268	03050	0x414	01051	3.9
Nürnberg	42651	03774	16128	98060	5x602	42662	61845	20268	02040	8x103	04031	2.4
Weiden	71902	03890	32128	98050	4x806	7195x	03728	00068	02030	2x314	05031	2.5
Uhringen	5536x	64648	22668	00050	5x414	5536x	61748	20468	02050	3x409	05041	.
Karlsruhe	4135x	03858	20488	00060	4x209	41352	62745	20468	04050	3x415	01041	4.0
Weißenburg	7315x	03768	00028	99040	3x501	73152	62742	20368	04030	2x404	05031	2.1
Regensburg	73352	03855	32228	97080	6x704	73352	22855	24328	03050	4x311	97040	3.1
Stuttgart	44352	61755	18468	01050	3x216	44357	02855	20426	03050	0x210	02041	-
Stöten	56757	03844	20468	03015	7x207	56757	03844	20468	03015	7x207	03011	-0.8
Passau	86557	03844	24328	02050	2x321	86557	03844	24328	02050	2x321	00040	.
Augsburg	76607	64990	20387	03030	1x205	76607	64990	20387	03030	1x205	01031	3.0
München	76257	03865	24368	05040	2x408	76257	03865	24368	05040	2x408	03041	3.4
Obersdorf	7766x	76418	00078	xx000	0x406	7766x	76418	00078	xx000	0x406	10507	-1.5
Wasserkuppe	423xx	67209	22668	91030	3x704	423xx	46109	22579	93000	0x306	03516	-0.0
Feldberg i.T.	424xx	67209	22469	04010	1x206	424xx	77209	26589	06515	1x209	08511	-
Königsstuhl	5515x	25838	20468	33020	2x209	5515x	67009	84269	34020	0x207	02021	1.5
Flechl	71001	05790	00025	99020	2x705	7106x	62728	22278	01010	0x210	05011	-0.1
Silberhütte	72602	03890	06428	01050	3x809	726xx	46169	20479	05505	0x115	01504	-0.3
Falkenstein	75350	01833	12403	52040	10806	753xx	78109	24309	52515	1x404	07579	-1.1
Hohenpeißenberg	7775x	03818	22528	87030	3x405	7776x	72818	22688	90515	1x405	05511	-1.1
Zugspitze	41614	01921	14422	92576	18607	416xx	77109	24789	02636	3x502	03639	-



Relative Topographie 500 über 1000 mb (geodyn. Dekameter)

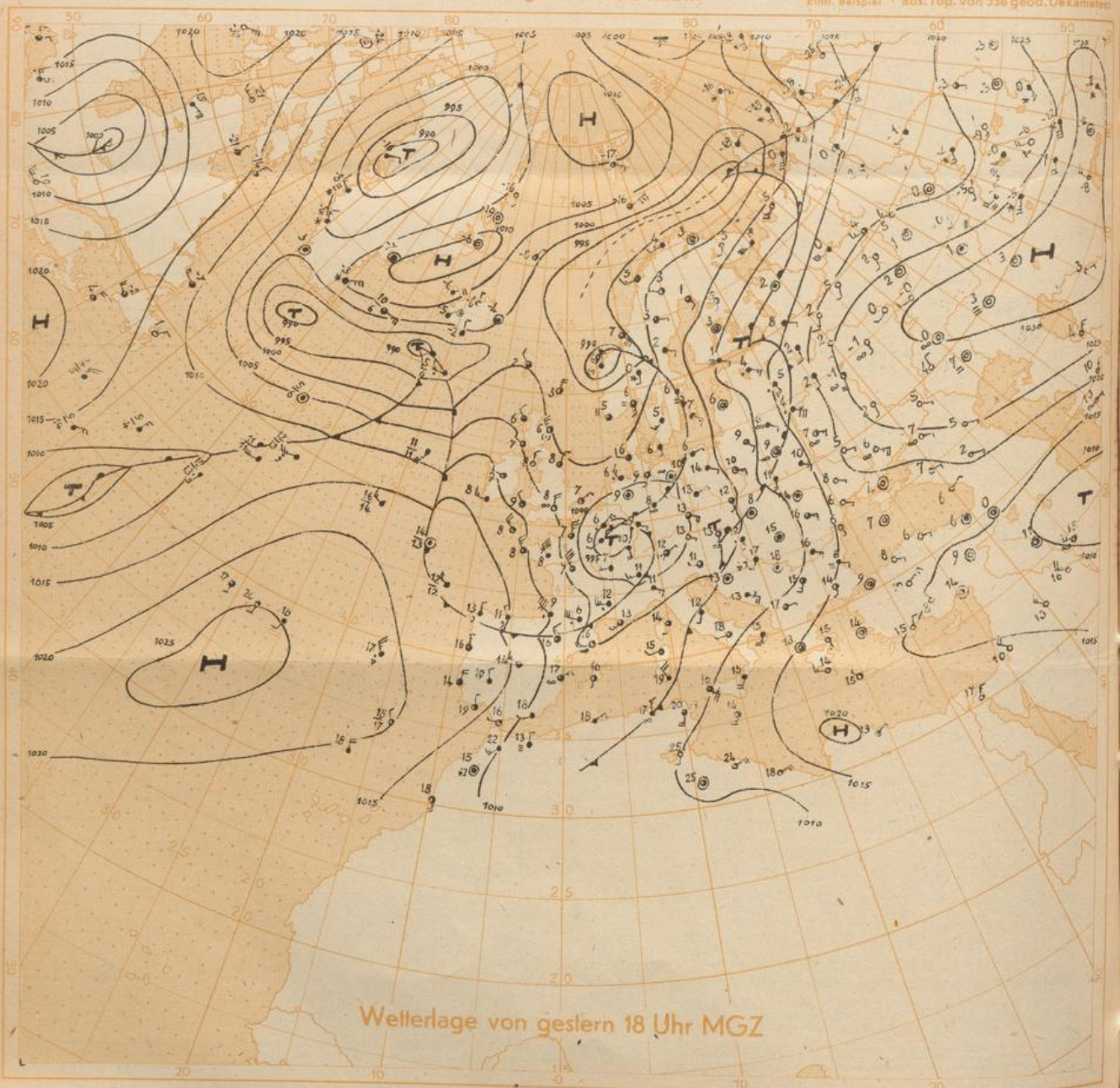


Absolute Topographie 500 m b

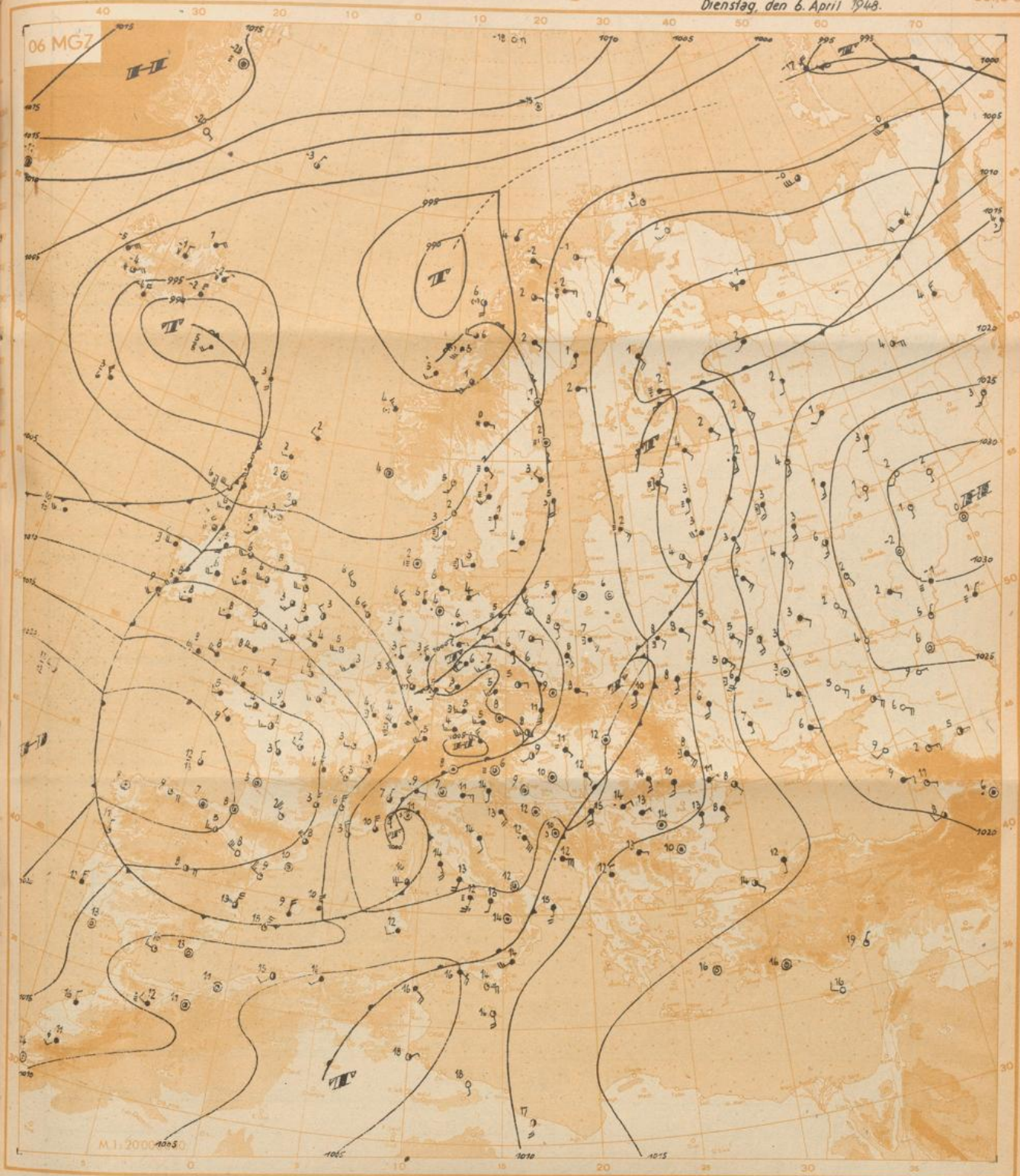
Wetterlage von heute nacht:

$\Delta \theta = -33$   
Eintl. Beispiel

in 500 mb -33°C etwa 70% Feuchte  
in 5 oder 6 km Höhe West 150 km  
abs. Top. von 536 geod. Dekametern



Wetterlage von gestern 18 Uhr MGZ



Immer noch beherrschen das Tiefdrucksystem über dem Raume Nordmeer-Island und die russische Antizyklone die Lage. Während die Druckänderungen im Bereiche des Hochs in den letzten 24 Stunden gering waren, vertiefte sich der Druck im Raume Island durch eine von Westen her in dieses Gebiet ziehende neue Randstörung um über 10 mb. Im Nordmeer dagegen kam es durch ein von Mittelnorwegen dorthin gezogenes Streigebiet zu einer leichten Auffüllung des tiefen Druckes.

Der für die Steuerung der Druckgebilde über West- und Mitteleuropa maßgebende Höhenrog hat eine geringe Ostverlagerung erfahren. Im Zuge dieser Entwicklung drehte der Höhenwind im 500-mb-Niveau in Paris von gestern Westsüdwest 70 km/h auf Nordnordwest 100 km/h heute früh. Damit ziehen nunmehr die Druckwellen auf einer nördlicheren Bahn als bisher in unseren Raum, werden aber über Mitteleuropa weiterhin nach Nordosten umgesteuert.

Da gestern die Umgebungsstelle der Höhenströmung noch weiter im Westen - in der Nähe der französischen Atlantikküste lag - schlug die gestern früh im Kanalgebiet gelegene Störung schon über Frankreich Ostnordostkurs ein und gelangte im Laufe der

letzten 24 Stunden mit ihrem Kern bis in das Gebiet der mittleren Oder. In Deutschland kam es dabei verbreitet zu Regenfällen. Diese waren im Bereich der US-Zone in Nordhessen am ergiebigsten. Kassel registrierte in den letzten 12 Stunden 21 mm Niederschlag. Die zu dieser Störung gehörende Kaltfront konnte bei kräftigen Rückseitenwinden über Südfrankreich bis weit in das Mittelmeer vorankommen, und die eingebrachte Kaltluft gab zu einer Zyklonogenese im Genue-Golf Anlaß. Das Genuetief wird der Zugstraße T<sub>6</sub> folgen, unseren Raum jedoch höchstens im Südosten beeinflussen.

Eine neue atlantische Störung, welcher der oben erwähnte Druckfall im Raume Island zugeordnet werden muß, hat mit ihrem Frontensystem die Westküste Großbritanniens erreicht. Der Aufstieg Valentia zeigt die erhebliche Erwärmung, die diese Störung auf ihrer Vorderseite verursacht. Im 600-mb-Niveau meldet Valentia einen Temperaturanstieg von 14 Grad in 24 Stunden. Die Störung gelangt mit der nordwestlichen Höhenströmung auch in unser Gebiet und hält damit das wechselhafte Wetter der letzten Tage zunächst aufrecht.

gez. Dr. Lingelbach

# Freie Atmosphäre Temperatur und Feuchte

Dienstag, den 6. April 1948

yy: Tag, GG: Zeit (MGT)

PP: Druck (Zehner-mb), TT: Temperatur (°C), U: Relative Feuchte (Zehner%, 1=1-14%, 8=75-84%, 0=95-100%), UU: Rel. Feuchte (%)

## RADIOSONDEN

Ort Kennziff Höhe	Erlangen		Wiesbaden		München		Berlin		Bordeaux		Strasbourg	Paris	Downham	Lerwick	Kopenhagen	Stockholm	Helsinki	Wien	Lemberg	Rom
	716	716	367	367	414	414	440	440	203	219	228	664	501	181	077	481	871		322	
yy GG	0515	0603	0515	0609	0515	0603	0515	0603	0602	0602	0602	0602	0602	0602	0603	0605	0603	0603		0604
Nullpogrenze in m	1900	1210	1300	600	1720	970	1450	1530	1120		720	1220	1020	510	870	800	7740	2140		1880
Feuchte (UU) und Temperatur (TT) an den Hauptisobarenflächen	41	xx-47																		
	96	xx-45				xx-51		xx-46		xx-54	xx-47		xx-55	xx-46						
	225	xx-46	xx-46	xx-45	xx-43	xx-50	xx-46	xx-45		xx-49	xx-42	xx-46	xx-46	xx-40			xx-51	xx-52		xx-59
	300	xx-46	xx-54	xx-47	xx-43	xx-50	xx-48	xx-54	xx-55	xx-44	xx-41	90-42	xx-45	xx-46	xx-52		35-56	xx-51		xx-50
	400	80-35	60-36	60-39	xx-40	xx-37	100-40	70-39	50-39	50-30	80-37	50-30	xx-42	40-39	55-43	80-41	35-41	90-35		700-33
	500	80-22	70-23	50-26	90-32	xx-27	100-27	80-26	70-26	50-21	90-30	20-26	60-29	25-31	55-30	85-28	35-27	80-22		100-23
	600	100-13	100-15	100-16	90-22	xx-17	100-17	90-16	100-16	50-16	100-18	25-17	50-22	30-23	50-20	85-18	50-17	70-13		80-14
	700	100-6	100-6	100-9	80-14	xx-8	100-10	100-8	90-9	60-12	100-14	40-10	55-13	50-14	50-13	90-9	70-12	60-5		90-7
	800	85+1	100-5	100-3	95-8	xx-0	80-6	100-3	100-2	70-6	100-6	68-5	55-6	95-9	60-7	90-3	50-4	65+3		60-1
	900	80+8	100+2	95+3	80-1	xx+9	75+1	95+5	90+4	70+1	80-1	85+3	90+1	80-3	80-0	90-0	70+1	60+9		80+6
1000										80+8			99+3		95+3	90+3	96+2			
Boden	83+10	97+3	90+8	93+4	50+14	75+4	72+12	99+8	93+10	84+5	90+3	97+3	95+2	95+3	90+3	96+2	94+4		93+10	
Höhe der Hauptisobarenflächen (geodyn. Dekameter)	41	2182								2148	2161									
	96	1628		1617	1612	1602		1610		1618	1618		1599	1612				1599		1590
	225	1070	1062	1056	1051	1055	1051	1052		1078	1060	1071	1053	1049	1042		1049	1056		1058
	300	883	877	868	861	872	865	868	866	893	868	884	866	858	857		868	876		880
	400	671	688	681	671	683	679	681	680	697	675	688	675	670	673	677	682	686		689
	500	529	532	527	520	529	526	527	526	539	521	530	523	517	521	524	529	529		532
	600	401	399	395	391	397	394	395	394	405	391	399	394	386	391	393	398	395		399
	700	284	283	279	277	282	279	280	279	291	276	284	281	274	277	278	283	278		283
	800	180	180	177	177	179	177	178	179	189	175	182	180	173	176	176	182	174		180
	900	85	88	84	86	86	86	86	85	84	98	85	91	89	83	85	84	90	79	
1000	-6	5	0	3	-1	2	0	-1	14	1	7	5	0	1	1	6	-6		2	
Relative Topographie	41/96	554								530	543									
	96/225	558		561	561	547		558		540	558		546	563				543		532
	225/500	541	530	529	531	526	525	525		539	537		530	532	521		520	527		526
	500/1000	535	527	527	517	530	524	527	527	525	520	523	518	517	520	523	523	535		530
Markante Punkte Schlüssel: PPTU		0397x																		
		0996x									0601x			1096x						
		1194x									0606x	0701x		2090x						
		2496x		1096x							1004x	0997x		2591x						
		2799x		1793x		0901x	1897x				1206x	1097x	2094x		3797x					
		2996x		2795x	1196x	1000x	2095x				1401x	1295x	2498x		35954					
		3395x		3300x	1693x	1500x	2496x	0997x			1603x	2094x	39805		36954					
		55878		47809	3493x		1997x	2900x	1494x		2196x	2490x	43794		45853					7306x
		57660	1695x	51744	4390x	2196x	3397x	2095x	2404x	2402x	3191x	47783	0905x		47833			1897x		2006x
		63600	2096x	55695	64689	2502x	3500x	2395x	3203x	43805	38888	54732	1500x		49813	2598x		1900x	1200x	2412x
		67570	2496x	58680	75617	3298x	53730	2905x	55708	46755	48808	62653	2095x		55733	3704x		2099x	2203x	46770
		77519	58669	68570	81570	7653x	75560	76560	62660	61675	66640	85528	2596x		76607	3303x		64646	2804x	48740
		85058	78550	72570	85549	7653x	79568	85010	93070	68626	82540	91049	3592x		82599	68635	37958	66658	68565	67600
		95108	93030	85000	89518	8502x	85538	92069	97070	76067	85548	94049	85537		95017	73605	78548	83537	93115	94069
		97108	97030	98089	92519	94445	94047	99127	99080	01109	98058	99039	95049		99029	97048	96029	97040	98049	99109

## Höhenwinde

yy: Tag, GG: Zeit (MGT)

FORM: DD vv(v)

DD: Windrichtung (36teilig), vv(v): Geschwindigkeit (km/h)

Ort yy GG	Erlangen		Wiesbaden		München		Berlin		Paris	Lerwick	Stockholm	Wien	Rom
	0515	0515	0609	0515	0603	0515	0603	0602	0602	0605	0603	0604	
21300 42													
19800 51													
18300 62													
16800 80													
15200 100									3142				
13700 135							2435		35180	3270			
12200 195				3125			2365		35170	3160			
10700 225				25105	2434	2360		35165	2950		2380		
9100 300		24110		25140	2275	2395	2280	35100	3040	2260	2070		
7900 350		24115		26135	2365	2180	2170	35110	3040	2380	2070		
7000 400		23125		25115	2265	2180	2250	3590	2940	2390	2170	23170	
6100 450		22110			2268	1985	2260	35100	2836	2180	2170	23140	
4900 550		2390		2460	2165	2175	2250	35100	2730	2155	2270	23130	
4000 600				2150	2160	2130	3572	2920	2070	2360	2495		
3000 700	2390	2390	33125	2340	2030	2150	1930	3460	3130	2155	2235	2250	
2400 750	2270	2250	3575	1925	2345	2040	1930	3430	3416	2335	2025	2440	
1800 800	2250		33100		2440	2050	1912	3355	3422	2330		2474	
1200 850	2335	2240	3372	1415	2540	1745	1820	3230	3118	2520	2160	2444	
900 900	2520		3370				1930	1720	3240	3018	2810		2245
600 930	2320		3260				2415	1318	3250	3018	3010	2018	2040
300 970	2220		3245				3215	0816	3224	3020	3315		1940
Boden 1000	2220	0502	3240	0505	2535	3210	0710	3230	3020	0405	2014	1622	

## Wolkenzug

yy: Tag, GG: Zeit (MGT)

DD: Zugrichtung aus (36teilig), vv(v): Geschwindigkeit (km/h)

Ort	yy GG	DD	vv
Wolken			
err			