

Täglicher Wetterbericht

herausgegeben vom Deutschen Wetterdienst in der US-Zone, Zentralamt

Jahrgang: 73 Nr. 104

Dienstag, den 13. April 1948.

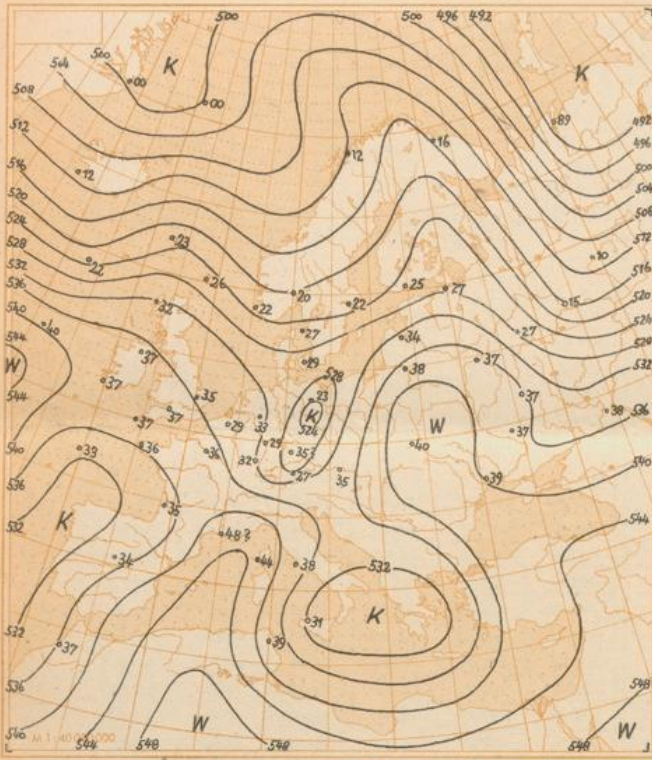
Seite 1

Verlagsort: Bad Kissingen.

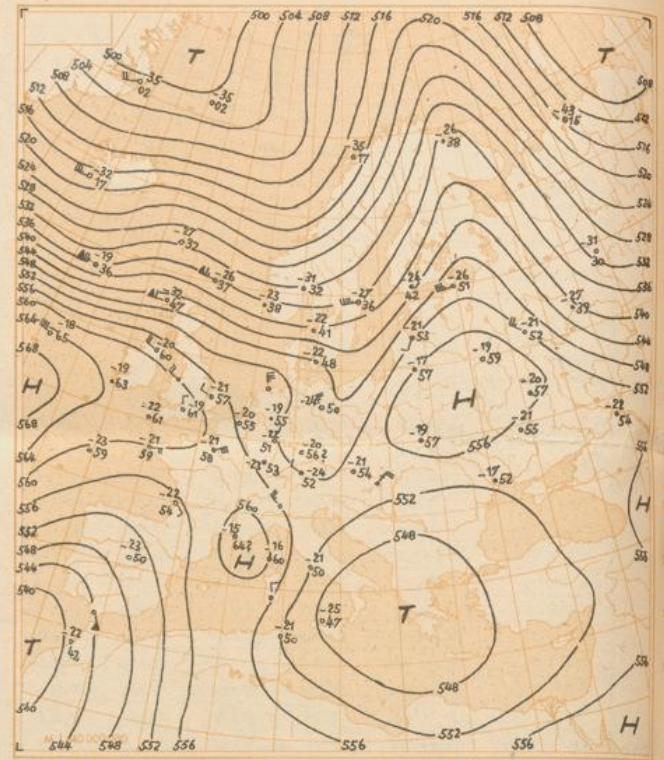
Bodenstationen □ Bergstationen	gestern 12 Uhr MGZ					gestern 18 Uhr MGZ					
	JJJC _L C _M	wwVhN _L	DDFWN	PPTT _S	T _S C _H app	JJJC _L C _M	wwVhN _L	DDFWN	PPTT _S	T _S C _H app	RRR _T E
Kassel	5017x	03755	28428	26100	2x200	50177	02855	30127	26700	4x201	00110
Schenklengsfeld	5315x	05758	04128	26080	2x300	5315x	05767	04127	26090	4x402	00090
Gießen	5137x	03868	30228	27100	3x101	5135x	03878	00028	27090	4x300	00110
Schlüchtern	5335x	05747	02347	27080	3x300	5335x	05757	30227	28080	3x203	00090
Frankfurt a.M.	5717x	03868	06208	26120	4x200	57154	02774	04225	27110	47302	00130
Bad-Kissingen	7035x	03767	02228	26700	3x101	7035x	02767	00027	26700	3x402	00120
Hof	4575x	05638	02358	26050	3x103	45754	05645	32125	26050	30103	97061
Bayreuth	71352	03844	02128	25080	4x302	7135x	05748	00028	26080	3x303	00090
Würzburg	70420	02856	02126	26710	20301	7045x	02757	00027	26710	3x301	00130
Mannheim	45710	02754	08104	26730	31902	45740	01852	04724	27120	12405	00140
Nürnberg	4265x	03857	04128	26080	2x304	4265x	02877	30127	26080	5x302	00090
Weiden	7195x	03758	00028	25080	3x302	7195x	05648	30128	26070	3x403	00090
Ohringen	55310	02754	32225	26730	45202	55350	02755	06225	26710	38203	00140
Karlsruhe	47310	02763	00005	26740	38601	47344	05761	02124	26730	33403	00160
Weißenburg	7315x	05658	28128	27080	3x304	7315x	03768	00028	28090	3x303	00080
Regensburg	7335x	03758	30128	25080	2x103	7335x	03758	28228	26080	1x103	00100
Stuttgart	44320	05754	32305	25120	36301	4435x	05667	32127	26720	3x302	00130
Stätten	56750	05745	02325	25080	20301	5675x	05747	04227	27070	3x405	00090
Passau	8655x	05658	24328	24070	5x205	8655x	05768	04228	26100	2x303	00130
Augsburg	7665x	05747	04247	25090	2x103	76657	03865	04328	25090	3x404	00120
München	7625x	05658	00048	27070	3x101	76254	05762	32124	27080	21402	00100
Obersdorf	77670	02873	32205	xx110	56302	77658	05754	32127	xx080	4x306	00120
□ Wasserkuppe	4235x	05727	32347	18030	1x103	42350	05766	32326	18030	20301	00040
□ Feldberg i.T.	4245x	02845	32217	31065	0x301	4245x	02867	02227	31040	1x301	00070
□ Königstuhl	55110	02874	32215	58090	34701	55150	02844	04324	58080	13303	00110
□ Fleckl	7105x	05637	04227	26060	3x105	7105x	05638	32128	27050	2x304	00060
□ Silberhütte	7265x	05618	32348	26030	2x304	7265x	05508	32328	27030	3x404	00040
□ Falkenstein	753xx	46009	00049	73010	1x105	753xx	48109	02349	74000	0x403	00029
□ Hohenpeißenberg	777xx	46109	02149	10020	2x106	77755	05754	08146	11040	2x105	00051
□ Zugspitze	47604	07981	26402	11528	94102	47608	01973	30404	12557	93703	00529 5215
					1222						

Bodenstationen □ Bergstationen	heute 0 Uhr MGZ					heute 6 Uhr MGZ						Erdboden- Minimum
	JJJC _L C _M	wwVhN _L	DDFWN	PPTT _S	T _S C _H app	JJJC _L C _M	wwVhN _L	DDFWN	PPTT _S	T _S C _H app	RRR _T E	
Kassel	50100	07790	00000	28070	60202	501xx	48709	00029	28020	1x601	00000	
Schenklengsfeld						531xx	46109	00029	29515	0x603	00520	-2.0
Gießen	51303	02790	00026	28040	30302	51300	05690	00000	28016	00302	00000	-1.7
Schlüchtern	5335x	05658	00023	29050	3x201	533xx	48709	00049	29010	1x801	00001	0.2
Frankfurt a.M.	57100	00790	00020	29060	30704	57104	01890	04723	28060	40801	00050	2.6
Bad-Kissingen	70350	07763	00023	28060	30202	70300	05790	00000	28015	00300	00000	-1.8
Hof	4575x	05528	26228	28030	3x000	45700	05590	00020	27030	30901	00031	-0.3
Bayreuth	7135x	05348	00028	28030	3x101	7135x	05647	00027	27040	3x801	00030	2.5
Würzburg	7045x	03758	00028	28080	4x302	70450	05651	00021	28040	30300	00040	1.2
Mannheim	45750	01753	02103	28050	20301	4575x	05667	06127	28070	4x401	00030	0.4
Nürnberg	4265x	05758	00008	28030	3x202	4265x	05658	00028	27040	4x201	00020	0.1
Weiden	71900	08490	00028	29070	07101	7195x	08448	00028	28020	2x600	00500	-1.2
Ohringen	55300	01790	04103	28060	48201	55352	03765	08128	28060	4x201	00030	
Karlsruhe	47350	05763	00004	28050	31701	4735x	05561	00027	28040	3x402	00070	0.2
Weißenburg	7315x	05677	00027	29040	2x300	7315x	05557	00017	30070	1x300	00000	-2.0
Regensburg	7335x	05658	00028	27070	4x301	73303	05590	00016	28040	30301	00020	1.0
Stuttgart	44350	05673	00023	28060	20103	4435x	05576	16106	29040	1x401	00020	
Stätten						56750	05665	08105	29020	10801	00000	-2.7
Passau	8655x	05768	00028	26060	4x201	8655x	05668	24128	26050	5x301	00050	
Augsburg	76606	01890	00024	27050	20901	7665x	05678	00008	28030	1x200	00020	-0.5
München	76250	01754	00004	29030	00802	7625x	05658	00028	29050	2x301	00030	3.0
Obersdorf						77657	05654	00026	xx030	2x902	00030	2.5
□ Wasserkuppe	42304	05790	02212	19020	10001	42300	00890	32200	18020	00501	00070	-0.7
□ Feldberg i.T.	42400	00890	04320	32030	10302	42404	01890	02202	32030	00300	00020	
□ Königstuhl	55154	05753	12103	59040	20301	5516x	05757	00027	59050	2x401	00030	0.1
□ Fleckl	7105x	05538	00028	29020	1x901	71051	07543	00027	28030	2x801	00070	-1.1
□ Silberhütte	726xx	48009	32249	28070	1x301	726xx	46009	02159	28020	2x300	92011	-0.1
□ Falkenstein	753xx	46009	00049	74000	0x901	7535x	05677	02247	74515	2x301	00519	-3.2
□ Hohenpeißenberg	7775x	05657	08327	11030	2x901	7775x	05777	08427	11020	1x601	00021	0.4
□ Zugspitze	47600	00990	32400	11557	70904	47600	00990	32400	11557	80400	00559	5208

Höhenwetterlage von heute früh



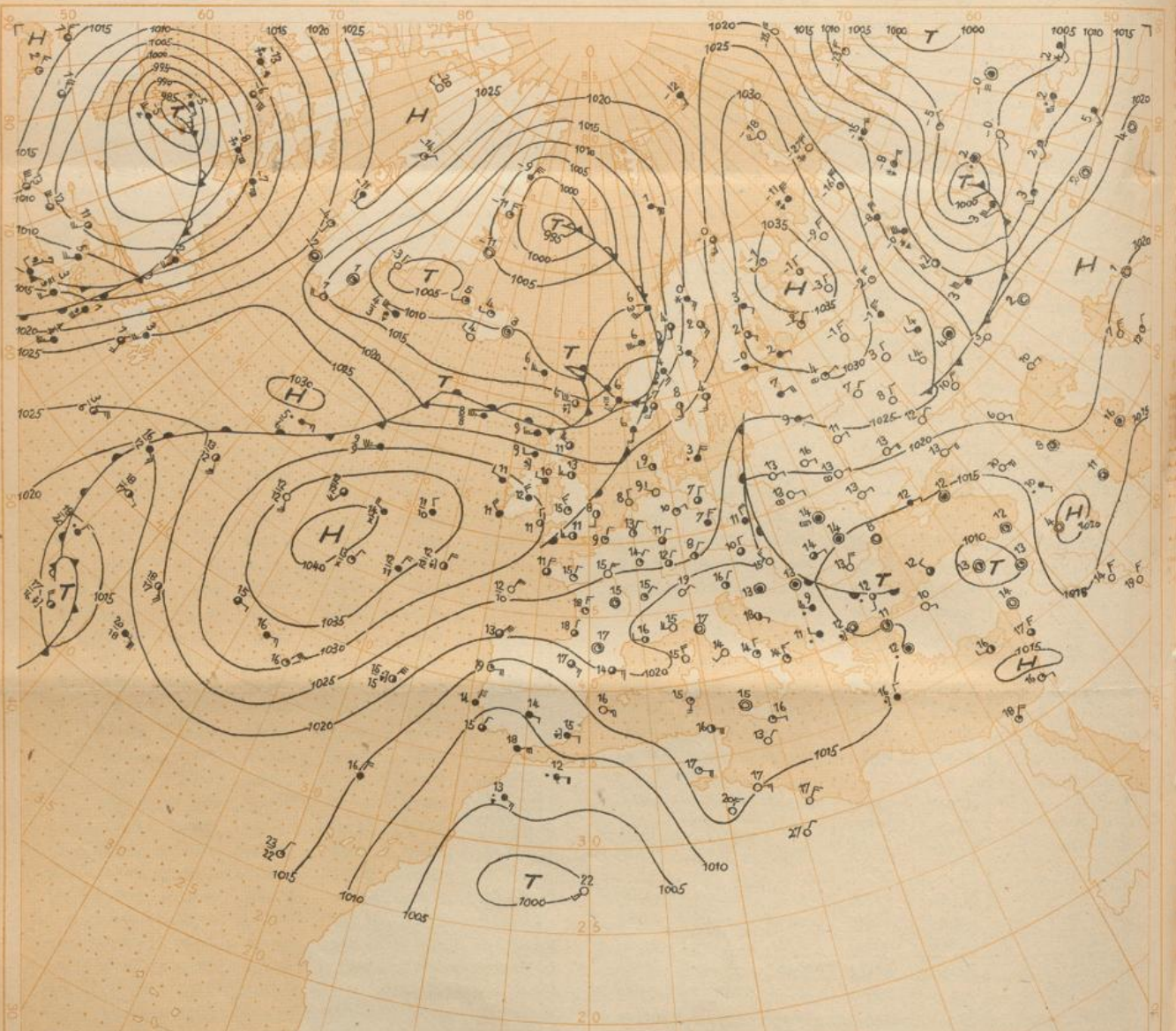
Relative Topographie 500 über 1000 mb (geodyn. Dekameter)



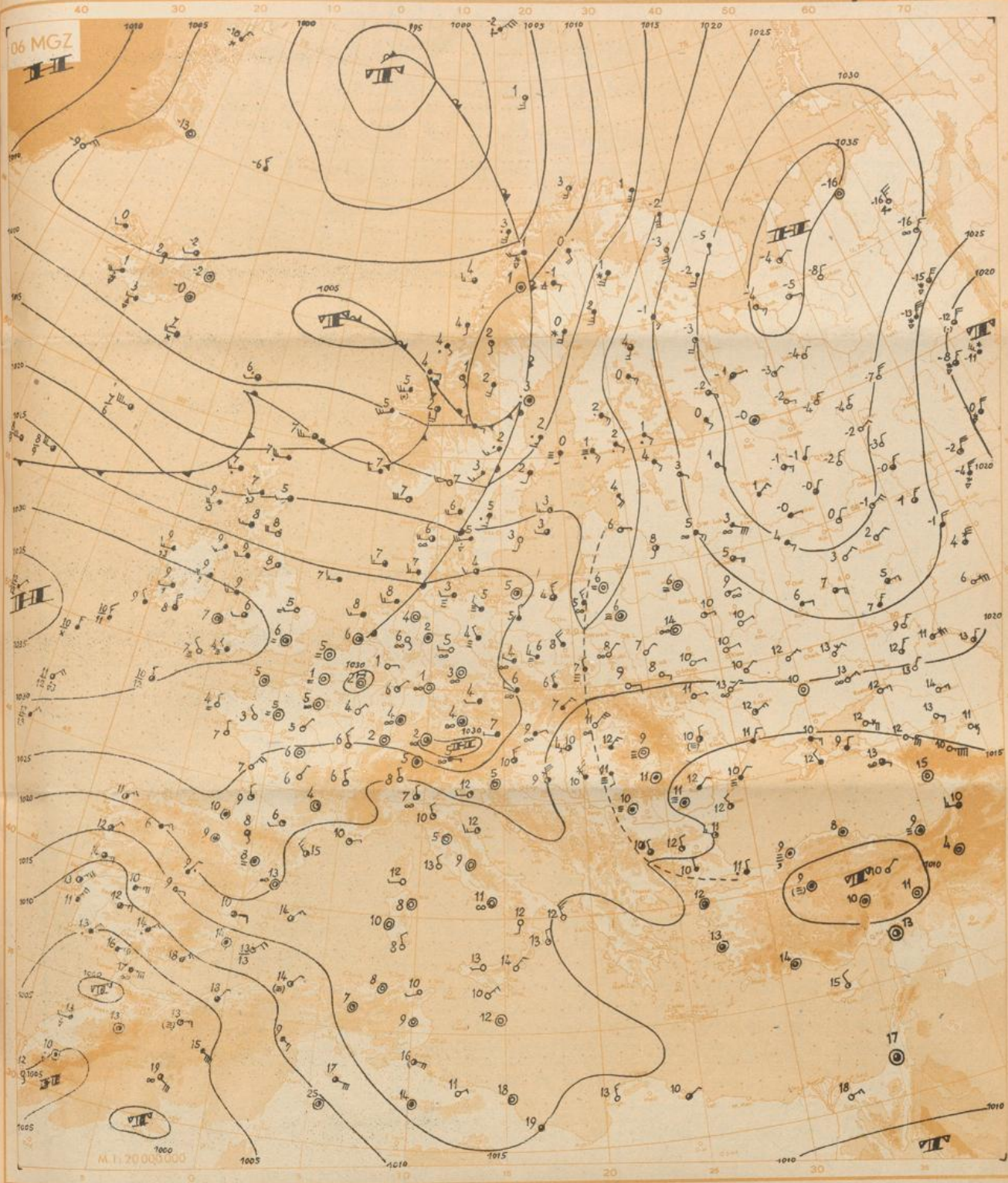
Absolute Topographie 500 m b

Δ 11 - 33
 ○ 36
 Eintr. Beispiel
 in 300 mb - 33°C etwa 70% Feuchte
 in 5 oder 6 km Höhe West 150 km
 abs. Top. von 536 geod. Dekameter

Wetterlage von heute nacht:



Wetterlage von gestern 18 Uhr MGZ



Wetterübersicht

Dienstag den 13. April

Die vom atlantischen Hoch über das mitteleuropäische zum nordrussischen Hoch führende Hochdruckbrücke gibt der Großwetterlage das Gepräge. Der über Mitteleuropa noch anhaltende Druckanstieg hat die im Süden und Osten der US-Zone zeitweise wirksamen Aufgleitvorgänge, die durch Warmluft aus dem Schwarzmeergebiet bedingt waren, stark abgeschwächt und zu allgemeinen Bewölkungsaufflockungen geführt. Entsprechend der Bodenströmung ist die europäische Kaltluftzunge, die heute vom Ostseegebiet bis zur Westküste der Iberischen Halbinsel reicht, in ihrem Nordteil nach Osten und im Südteil nach Südwesten gewandert. Während über Jever gestern noch östliche Höhenwinde beobachtet wurden, herrscht dort heute im 500-m-Niveau Nordnordwestwind von 70 km/h. Die Bewegung im Südteil der Kaltluftzunge ergibt sich aus dem Abwandern des gestern über Spanien gelegenen Kaltlufttropfens in das Meergebiet westlich Portugal.

Auf der Nordflanke des atlantischen Höhenhoch zog ein gestern vor der skandinavischen Küste gelegenes 24-stündiges Druckfallgebiet unter Verstärkung um 10 mb nach Osten. Diese Vertiefung erfolgte beim Einlaufen in die gut entwickelte Strömungsdivergenz über dem Nordmeer und dem skandinavischen

Raum (siehe die gestrige absolute Topographie). Das kräftige Druckfallgebiet drängt das nordrussische Hoch weiter nach Osten ab, so daß sich die Brücke zum atlantischen Hoch langsam abschwächen wird. Gleichzeitig wird das russische Höhenhoch durch die auf der Ostflanke des Bodenhochs vorstoßende Kaltluft abgebaut.

An der atlantischen westostgerichteten Frontalzone, die über Nordschottland und den Shetland-Inseln durch Windgeschwindigkeiten von 120 bis 140 km/h belegt ist, laufen weitere Wellenstörungen auf das Festland zu. So hat die gestern südlich Island gelegene Welle heute mit ihrem Frontensystem Südschandinavien erreicht, ihre Nachfolgerin ist bei den Färöer-Inseln erschienen. Mit dem Abbau der mitteleuropäischen Höhenhochdruck werden die folgenden Störungen mehr und mehr nach Süden ausgreifen und damit in den nächsten Tagen das Wetter der US-Zone beeinflussen können.

gez. Schramm

Freie Atmosphäre

Temperatur und Feuchte

Dienstag, den 13. April 1948

yy: Tag, GG: Zeit (MGZ)

PP: Druck (Zehner-mb), TT: Temperatur (°C), U: Relative Feuchte (Zehner%, 1=1-14%, 8=75-84%, 0=95-100%), UU: Rel. Feuchte (%)

		RADIOSONDEN																														
Ort		Erlangen		Wiesbaden		München		Berlin		Bordeaux		Strasbourg		Paris		Darmstadt		Lerwick		Oslo		Stockholm		Helsinki		Wien		Lemberg		Rom		
Kennziffer		716	716	367	367	414	414	440	440	203	219	228	664	501	936	077	401	811	625	322	1303	1303	1303	1303	1303	1303	1303	1303	1303	1303	1303	
yy GG		1215	1203	1215	1304	1217	1303	1215	1302	1302	1302	1302	1302	1302	1303	1302	1302	1302	1302	1302	1303	1305	1302	1302	1303	1302	1302	1303	1302	1303		
Nullhöhe in m		1750	1670	1530	900	1480	1020	1280	730	3240	1530	2340	2630	2840	1030	970	170	1010	1020	1500	1600	2360										
41		41																														
96			xx-52				xx-57	xx-52						xx-54	xx-51	xx-52		xx-45														
225		xx-51	xx-53	xx-50		xx-57	xx-56	xx-50	xx-59		xx-52	xx-57	xx-62	xx-50	xx-44	35-51	xx-44														xx-61	
300		xx-43	xx-46	xx-44		xx-46	xx-51	xx-46	xx-51		xx-48	xx-45	xx-49	60-48	xx-43	35-48	60-49														xx-48	
400		50-31	50-32	xx-32	xx-32	90-33	30-37	xx-34	xx-35	40-35	xx-36	xx-32	50-33	60-34	xx-44	40-38	85-36	60-31													xx-23	
500		50-18	50-20	xx-20	xx-22	20-20	50-24	xx-21	xx-24	40-22	30-23	10-21	50-21	50-26	50-31	40-27	90-24	40-21	xx-17	xx-21												
600		50-7	50-8	xx-9	xx-12	20-11	20-14	xx-14	xx-19	45-12	30-14	50-13	50-11	25-15	90-21	45-20	90-16	30-10	45-10	xx-70												
700		60-0	90-2	30-3	xx-5	20-4	10-6	50-7	xx-9	50-5	40-7	10-4	50-2	20-8	00-12	35-11	93-10	50-2	50-3	25-5												
800		75+7	90-4	80-4	30-0	50-2	65-6	80-3	xx-7	45+1	70+1	10+5	80+1	50-3	90-6	40-6	95-6	50-1	50+4	50+2												
900		70+1	92+3	65+4	90-1	70+3	85-1	80+1	xx-3	55+7	60+3	50+7	90+3	90+1	90-0	60-0	98-0	00+2	45+10	40+70												
1000				50+12	88+5			80+5	97+4	70+13	70+5	60+6	80+7	85+7																		
Boden		71+9	99+3	44+13	88+5	76+7	83+4	80+7	97+4	79+10	80+4	87+5	88+7	85+7	100+2	91+1	98+1	75+9	65+11	72+7												
41																																
96			7630				1607	1625	1617		1620	1626	1615	1621	1616		1637															
225		1098	1091	1088		1088	1077	1082	1078		1082	1072	1080	1066	1063	1064	1076														1078	
300		912	906	904		906	897	897	896	903	900	909	901	884	873	879	888														899	
400		718	714	713	709	714	708	705	706	711	710	716	715	693	683	690	697	712	716	707												
500		559	555	555	551	557	552	548	550	554	553	558	557	537	532	526	542	554	557	550												
600		422	420	420	417	422	419	414	418	420	419	424	422	405	402	405	409	449	421	415												
700		303	301	301	300	305	302	298	303	303	302	307	305	289	288	290	293	301	303	297												
800		198	197	197	176	201	199	196	207	199	198	202	200	186	187	189	192	196	198	192												
900		105	715	105	105	109	109	104	110	105	106	108	107	95	95	98	100	104	103	98												
1000		20	21	20	22	24	25	21	27	19	21	22	22	11	12	14	17	19	17	12												
Relative Topographie		41/96						530	543	539		538	534	535	535	531	528	534														
96/225			540					530	543	539		538	534	535	535	531	528	534														
225/500			539	535	533		531	525	534	546		529	534	533	529	531	528	534														
500/1000			539	535	535	529	533	529	527	523	535	532	536	535	526	520	522	525	535	540	538											
Markante Punkte			0903x									1004x			0602x	2201x																
Schlüssel: PPTU			1003x								1404x			0807x	0907x	2799x																
			1202x					0600x			1703x		0905x	1101x	1700x	2900x																
			2102x				0807x	1002x			2003x		1004x	1596x	1301x	3194x																
			1399x	2304x			1007x	2001x	1104x			2104x	1403x	1704x	1792x	1893x	4188x															
			2199x	2402x			2006x	2898x	1901x			2602x	2010x	2011x	1994x	2094x	4681x															
			2302x	2899x			2206x	5469x	2001x			3592x	2298x	2213x	2194x	2294x	5473x	7474x														
			2897x	3394x	2099x		1603x	2804x	6560x	2204x		5663x	3589x	2507x	2301x	2592x	5774x	2294x														
			3392x	4378x	2401x		2005x	4779x	6760x	2901x		6958x	4675x	6557x	2503x	3692x	6567x	2796x														
			76517	68536	3690x		35907	53713	74576	5570x	3393x	79583	63616	75017	63612	3593x	73604	58679	64562												1109x	
			82038	74519	67533		43804	65591	78538	5671x	37895	84575	67561	78024	65613	3692x	76579	67609	66565												1504x	
			85000	78550	74514	4972x	77502	67591	85529	7157x	57654	82008	85054	95029	74592	45875	84556	71599	75505													2008x
			85010	93059	77515	6260x	79523	76532	91028	7653x	68553	85508	89065	87039	75543	93028	73509	83514	4181x	2371x												
			87520	98049	79538	84560	92537	82579	96028	8555x	35045	97016	97116	95068	85537	97020	97046	96020	96086	54644	85055											
			99077	99039	01134	01059	96097	96039	02078	01040	02708	01048	01059	02077	01079	99020	02019	02019	00098	98116	99125											

Höhenwinde

yy: Tag, GG: Zeit (MGZ) FORM: DD vv(v) DD: Windrichtung (36teilig), vv(v): Geschwindigkeit (km/h)

Ort		Wiesbaden		München		Berlin		Karlsruhe		Kassel		Bordeaux		Paris		Darmstadt		Lerwick		Stockholm		Wien		Rom		
yy GG		1215	1304	1217	1303	1215	1302	1215	1306	1302	1302	1302	1302	1302	1302	1302	1302	1305	1303	1303	1303	1303	1303	1303	1303	
21300		42																								
19800		51																								
18300		62																								
16800		80					0000																			
15200		100					2205																			
13700		135					2210																			
12200		175				0210	2220	3014																		
10700		225			2350	2918	2255	2720																		
9100		300			2260	2750	2810	3230																		
7900		350			2530	2820	2795	3635																		
7000		400			3330	2930	2185	3670																		
6100		450			3010	3030	2180	3670					0660	3460	29160	24120	3120									