

Täglicher Wetterbericht

herausgegeben vom Deutschen Wetterdienst in der US-Zone, Zentralamt

Jahrgang: 73 Nr. 167-D

Dienstag, den 15. Juni 1948

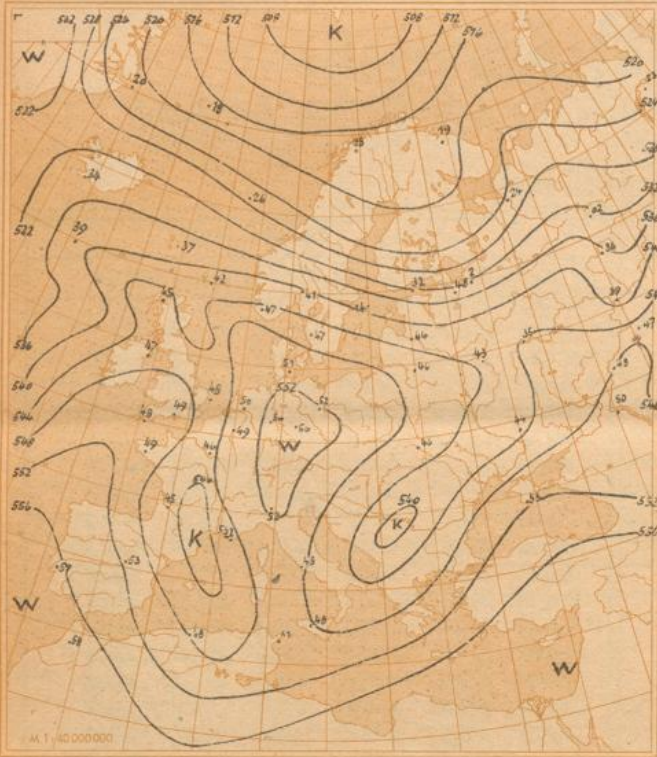
Seite 1

Verlagsort: Bad Kissingen

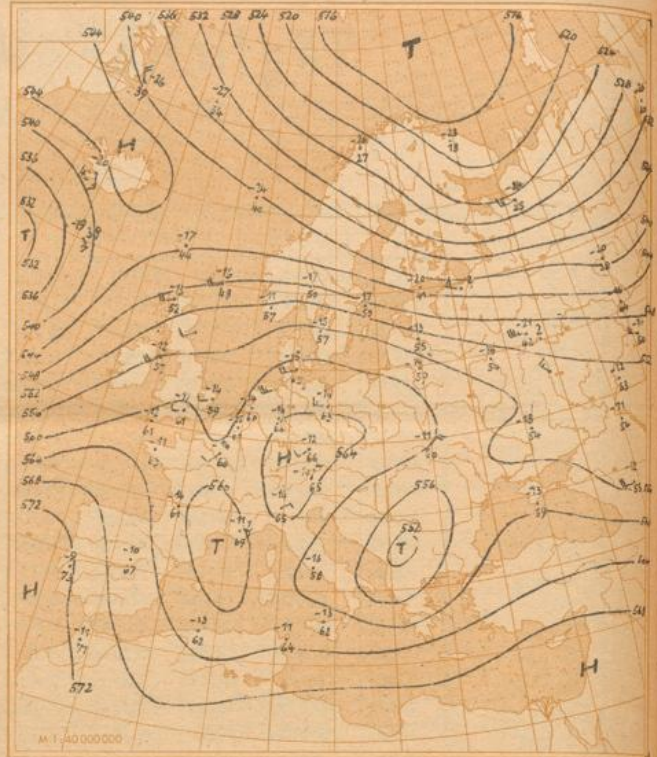
Bodenstationen □ Bergstationen	gestern 12 Uhr MGZ					gestern 18 Uhr MGZ					
	JJJCC _M	wwVhN _L	DDFWN	PPITT _S	T _S C _H app	JJJCC _M	wwVhN _L	DDFWN	PPITT _S	T _S C _H app	RRTT _N E
Kassel	50700	00990	76700	16267	20807	50700	00990	00000	73270	90806	00290
Schenklingfeld	53700	00890	12200	15260	30805	53700	01990	20707	72290	43608	00290
Gießen	51370	01967	12407	17287	10805	51300	00990	72700	75187	00805	00300
Schlüchtern	53370	01977	12207	16247	10903	53300	00990	76200	74267	00803	00270
Frankfurt a.M.	51170	01977	12307	16297	10704	51100	00990	00300	74297	00803	00270
Bad-Kissingen	70300	00990	04300	16260	80704	70300	00990	20700	74290	80804	00300
Hof	45700	00890	20100	16220	50908	45700	00890	70700	73240	30504	00260
Bayreuth	71300	00890	16300	15260	90908	71300	00890	00000	72270	50604	00270
Würzburg	70400	00990	10100	15270	70806	70400	00990	20700	73280	70804	00300
Mannheim	45770	01967	14207	16307	00805	45704	01990	74207	74297	00803	00370
Nürnberg	42600	00890	10100	16260	80803	42600	00890	00000	74220	30605	00280
Weiden	71900	00990	00000	17240	80906	71900	00990	00000	74250	60606	00270
Uhringen	55300	00890	06200	15277	20902	55300	00890	04700	73277	10602	00290
Karlsruhe	47300	00890	10100	15290	90907	47304	01990	04107	73307	10806	00370
Weißenburg	73700	00890	04300	16250	70804	73700	00890	16200	74250	60603	00270
Regensburg	73300	01990	16307	16230	71904	73300	00990	76700	74260	60804	00260
Stuttgart	44300	00890	04200	15240	60603	44300	01990	02207	73280	75602	00290
Stöten	56700	00990	08200	15220	80807	56704	05590	10107	74230	50803	00230
Passau	86500	01890	16202	16240	78006	86500	01990	20202	74220	08602	00260
Augsburg	76620	01977	04307	15240	6X803	76600	00990	08300	73260	40803	00270
München	76270	01877	04307	16240	81902	76200	00890	06200	74220	60803	00250
Oberstdorf	77620	01874	22204	xx267	21805	77640	01873	76703	xx247	10702	00260
□ Wasserkuppe	42300	00990	72200	74200	70907	42300	00990	74200	72270	50603	00220
□ Feldberg i.T.	42470	01847	74407	26227	00300	42400	00990	76300	24270	90603	00240
□ Königstuhl	55770	01867	06107	57267	20902	55700	00890	10200	50237	00604	00260
□ Fleckl	77000	01890	16107	17230	61905	77000	00890	00000	15230	50604	00240
□ Silberhütte	72600	00990	10100	23200	40903	72600	00990	00000	21220	00604	00230
□ Falkenstein	75300	01990	12102	72790	02907	75300	00990	72300	72760	40807	00270
□ Hohenpeißenberg	77720	05867	04302	06207	47900	77700	05890	06300	05200	60807	00220
□ Zugspitze	47620	01972	12202	15060	21304	47640	05807	26377	75080	30200	00089

Bodenstationen □ Bergstationen	heute 0 Uhr MGZ					heute 6 Uhr MGZ						
	JJJCC _M	wwVhN _L	DDFWN	PPITT _S	T _S C _H app	JJJCC _M	wwVhN _L	DDFWN	PPITT _S	T _S C _H app	RRTT _N E	Erdboden-Minimum
Kassel	50700	00790	00000	74767	20903	50726	01863	00003	72777	00707	00740	11.8
Schenklingfeld	537					53700	01890	00702	73157	01907	00690	7.4
Gießen						51308	01790	00003	75747	31907	00740	11.5
Schlüchtern	53300	00890	00000	75770	60907	53350	01952	76303	74780	61807	00760	9.7
Frankfurt a.M.	51104	01790	00004	74797	48007	51108	01790	20274	74797	13300	00770	15.7
Bad-Kissingen	70300	01890	00002	75727	07802	70308	01990	32103	75730	91702	00090	7.8
Hof	45700	00790	16700	16720	50300	45700	01890	16102	74770	95407	00690	3.6
Bayreuth	71300	00890	00000	76730	80907	71300	01890	00007	75770	81907	00700	4.9
Würzburg	70400	01790	00007	75757	52300	70400	00890	00000	74747	00907	00710	10.4
Mannheim	45700	01890	00003	75787	21907	45700	00790	76200	74787	20300	00750	12.7
Nürnberg	42600	00890	74200	76750	70207	42600	01890	14307	75760	77902	00770	7.6
Weiden	71900	00990	00000	77700	80307	71900	05790	00002	77730	91007	00070	5.8
Uhringen	55300	00890	00000	75737	10300	55300	01790	00002	75767	25707	00700	
Karlsruhe	47300	07790	32703	74767	15300	47300	05690	20303	75207	67402	00740	11.5
Weißenburg	73700	00890	00000	77720	80707	73700	01790	00007	76750	98907	00090	5.3
Regensburg	73300	00890	20100	77727	10303	73300	05690	00000	77747	70307	00090	8.2
Stuttgart	44300	01890	00003	75780	85307	44300	01790	00002	75780	91207	00750	
Stöten						56700	01890	76702	74760	72607	00760	7.8
Passau	86500	00890	08200	76747	10307	86500	00890	04700	76740	90304	00090	
Augsburg	76600	00890	70200	76740	90907	76600	05790	00007	76720	77202	00090	3.9
München	76200	00890	00000	77740	70700	76200	05690	18707	77740	71807	00710	7.1
Oberstdorf						77600	00990	00000	xx727	00602	00090	6.5
□ Wasserkuppe	42300	01990	20207	72760	31904	42370	01852	20303	77770	55807	00740	8.7
□ Feldberg i.T.	42404	01990	18403	24790	51802	42408	05690	22304	23797	08803	00780	
□ Königstuhl	55700	01890	72704	50780	75807	55700	05790	20224	49787	52807	00770	10.7
□ Fleckl	77000	00890	00000	18710	60907	77000	00890	00000	76780	90907	00090	6.7
□ Silberhütte	72600	00990	00000	21760	50807	72600	01990	76702	21760	65402	00730	9.5
□ Falkenstein	75300	05890	00000	77720	70807	75300	05890	00002	77710	78800	00090	8.7
□ Hohenpeißenberg	77700	05890	10200	05770	50907	77700	00890	22207	05780	77300	00740	6.8
□ Zugspitze	47600	47090	26407	75040	41905	47600	00790	26340	75044	40300	00679	

Höhenwetterlage von heute früh

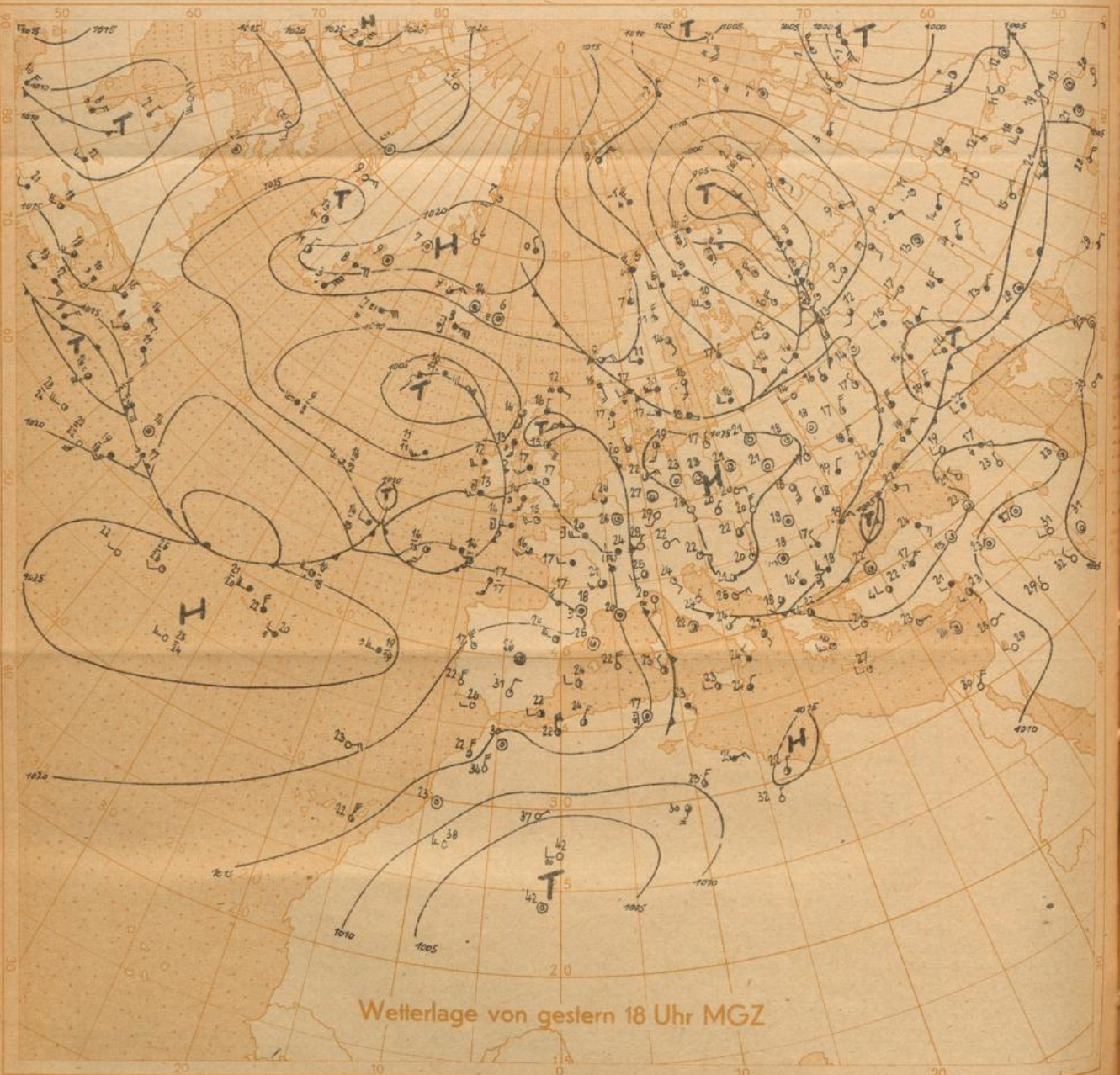


Relative Topographie 500 über 1000 mb (geodyn. Dekameter)

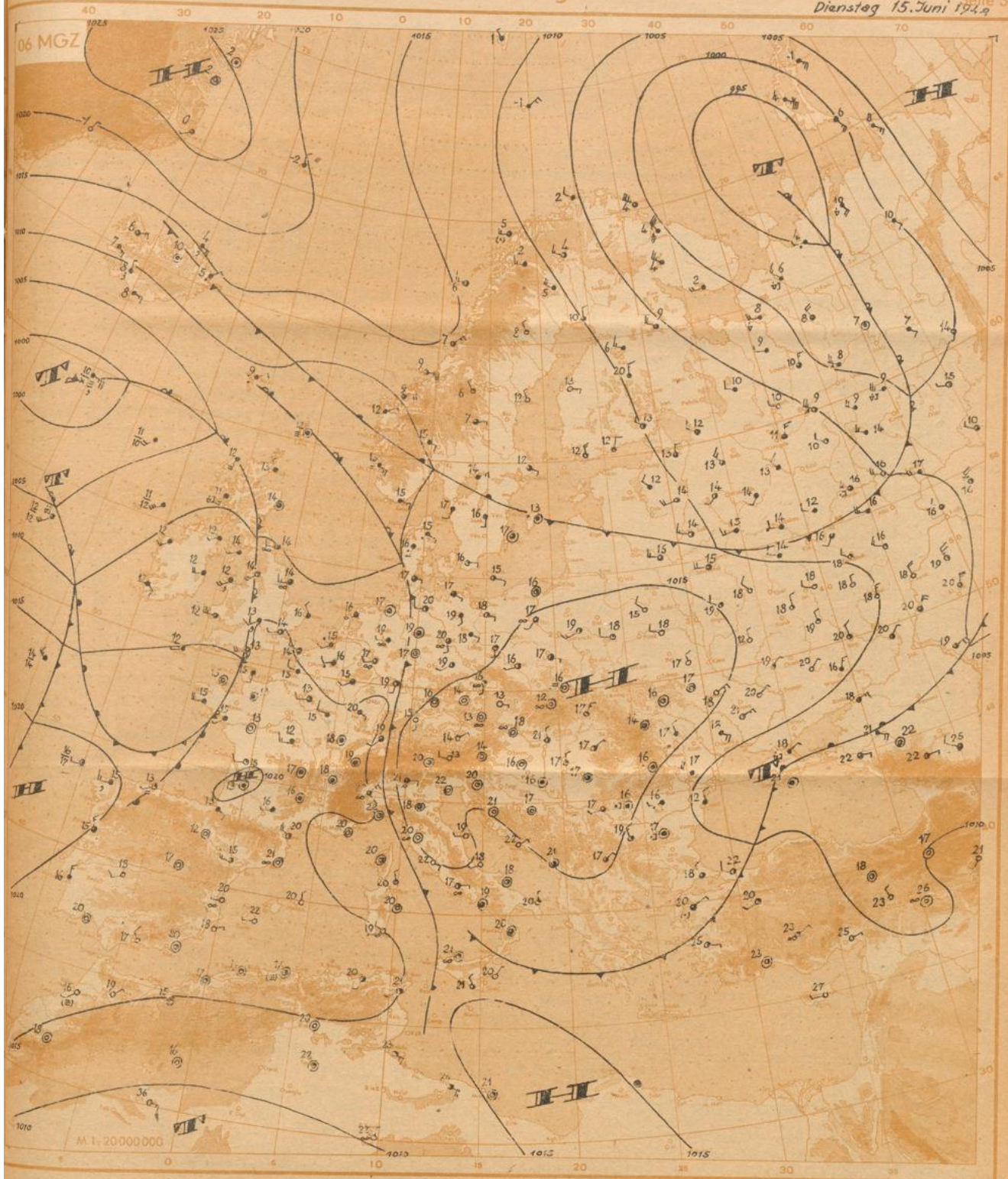


Absolute Topographie 500 m b

$\frac{\Delta h}{h} = \frac{-33}{7036} \approx -0.0047$ in 500 mb -33°C etwa 70% Feuchte
 in 5 oder 6 km Höhe West 150 km
 abs. Top. von 536 geod. Dekameter



Wetterlage von gestern 18 Uhr MGZ



Wetterübersicht

Dienstag, den 15. Juni 1948

Die grundsätzliche Umgestaltung der Großwetterlage, die gestern schon in der absoluten Topographie 500mb in dem Aufkommen einer zwar schwachen, aber weitreichenden Westströmung über großen Teilen Europas deutlich wurde, tritt heute auch in der Bodenkarte in Erscheinung. Der anhaltende großräumige Druckfall über dem größten Teil Nord- und Mitteleuropas hat nicht nur den hohen Luftdruck, sondern auch die meridionalen Strömungsverhältnisse zum Verschwinden gebracht. Der Übergang zu mehr zonaler Strömung zeigt sich in ebenso deutlicher Weise über dem Atlantik, wo der anhaltende und ziemlich ausgedehnte Druckanstieg zwar die Tiefdruckstörungen abschwächte, aber auch zur Entwicklung eines kräftig ausgeprägten Azorenhochs führte. Damit können nun ozeanische Luftmassen nach Deutschland eindringen. Die langsam ostwärts wandernde Kaltluftzunge, die sich in der relativen Topographie über Frankreich hinweg erstreckt, wird bereits heute der US-Zone Gewitter bringen und

den Übergang zu kühlerem und niederschlagsreicherem Wetter einleiten.

Die zwischen dem von Finnland nach Nordrußland gezogenen Tief und dem Grönlandhoch in breitem Strom südwärts strömende Kaltluft ist gegen gestern nur unwesentlich nach Süden vorangekommen. Damit bereitet sich im Grenzgebiet zwischen Mittel- und Nordeuropa die Ausbildung einer Frontzone vor, die den vom Atlantik hereinziehenden Störungen ein weites Vordringen nach Osten sichert.

gez. Dr. Schäfer

		RADIOSONDEN																																	
Ort		Erlangen		Wiesbaden		München		Berlin		Darmstadt		Paris		Darmstadt		Lerwick		Oslo		Stockholm		Helsinki		Wien		Lemberg		Rom							
Kennziff. Höhe		776	776	367	367	449	449	440	440	203	219	228	664	501	936	099	401	811	625	322															
yy GG		7415	1503	7415	367	7415	1503	7415	1503	1502	1502	1502	1502	1502	1502	1504	1503	811	625	322															
Nullgradgrenze in m		7230	7000	3500		5500	7570	3900	3870	3700		3500	3370	2800	2650	2400	1720																		
Feuchte (UU) und Temperatur (TT) an den Hauptisobarenflächen	41																																		
	96	xx-53	xx-54							xx-51														xx-47											
	225	xx-55	xx-55			xx-56	xx-58			xx-53	xx-54		xx-57	xx-56	xx-54	xx-56	xx-54	xx-52													xx-57				
	300	xx-40	xx-41			xx-73	xx-45			xx-41	xx-43		xx-42	xx-43	20-44	80-43	xx-39	40-42													xx-44				
	400	40-24	50-25	xx-25		xx-26	xx-27			xx-26	40-28		xx-27	35-29	20-28	80-29	80-25	40-29													40-22	xx-26			
	500	50-11	70-12	xx-14		xx-12	xx-14	xx-12	xx-14	40-14			50-14	35-14	60-16	80-19	90-17	50-20													50-11	xx-16			
	600	50-7	40-2	xx-5		xx-3	xx-4	xx-2	xx-4	50-6			70-6	60-5	70-9	80-9	90-9	50-14													50-4	xx-4			
	700	30+7	50+5	xx+3		20+4	xx+4	xx+4	xx+3	80+0			70+1	70+2	70-1	80-2	90-3	70-7													65+1	20+2			
	800	50+3	70+10	70+10		75+12	40+10	20+9	30+10	80+7			70+7	80+8	85+6	80+6	80+4	80-2													80+5	60+7			
	900	30+22	80+19	55+20		25+18	30+17	40+16	40+17	80+10			60+11	80+12	70+12	70+9	80+9	60+7														80+12	60+15		
1000							20+26	35+17	85+13					70+19																		48+15			
Boden		50+29	88+8	76+28		50+24	82+8	79+27	58+16	95+13				38+13	95+16	100+11	71+13	80+19	80+8												88+12	98+15			
Höhe der Hauptisobarenflächen (geodyn. Dekameter)	41																																		
	96	7657	7636							7647	7625																								
	225	7723	7713			7012	7704			7709	7704																						7099		
	300	936	929			929	922			923	920																						916		
	400	737	729	728		732	727			725	723																						720		
	500	573	566	566		569	565	569	563	561																							558		
	600	433	429	429		429	427	429	425	423																							420		
	700	310	305	309		309	307	307	304	304																							300		
	800	202	198	200		200	200	200	196	198																							194		
	900	104	100	102		103	102	103	100	102																							97		
1000	12	13	12		13	15	14	11	16																							10			
Relative Topographie	41/96																																		
	96/225	535	533							538	521																								
	225/300	550	547			543	539			542	543																						541		
	300/400	561	553	554		556	550	555	552	545																							548		
	400/500																																		
	500/600																																		
	600/700																																		
	700/800																																		
	800/900																																		
	900/1000																																		
Markante Punkte	Schlüssel: PPTU																																		

		Höhenwinde																															
		FORM: DD vv(v)																															
		DD: Windrichtung (36teilig), vv(v): Geschwindigkeit (km/h)																															
yy: Tag, GG: Zeit (MGZ)		Erlangen		Wiesbaden		München		Berlin		Darmstadt		Paris		Darmstadt		Lerwick		Wien		Rom													
Ort yy GG		7415	1503	7415	1503	7415	1503	7415	1503	7417	1505	7417	1505	7417	1502	7417	1502	7417	1503	7417	1502	7417	1502										
Höhe in geomtr. Metern und ausgerechneter mittlere: LUFTDRUCK in mb.	21300	42																															
	19800	51																															
	18300	62																															
	16800	80																															
	15200	100																															
	13700	135																															
	12200	175	3420	0215																													
	10700	225	3520	3615																													
	9100	300	0220	3215																													
	7900	350	3625	3215																													
7000	400	3625	3010																														
6100	450	0225	2910			0325	0710	3225	2930																								
4800	550	0115	2610			0130		3225	2930																								
4000	600	0515	2505			0420	0405	3125	2930																								
3000	700	3205	2605	0730	0515	3010	3110	2620																									
2400	750	1505	2505	0725	2510	2520	3110	2520	3210	2910	2430	2910	2225	2110	0920	2025																	
1800	800	1005	2505			0810	2620	0000	2517	1210	2510	2330	2905	2220	2115	0220	2216																
1200	850	0705	2505	0810	0910	2417	0000	2410	2710	2020	2330	2705	2420	2010	3215	2811																	
900	900	0704	2505			0515	1410	0000	2210	2615	2025	2420	2805	2620	1907	3305	2514																
600	930	1004	2505			0415	1410	0000	2210	2610																							