

Täglicher Wetterbericht

herausgegeben vom Deutschen Wetterdienst in der US-Zone, Zentralamt

Jahrgang: 73 Nr. 296-D

Freitag, den 22. Oktober 1948

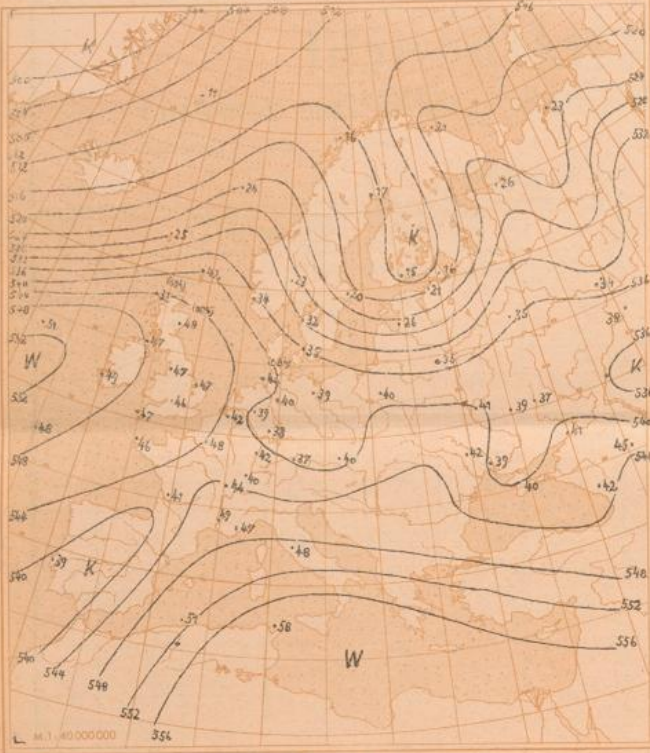
Seite 1

Verlagsort: Bad Kissingen

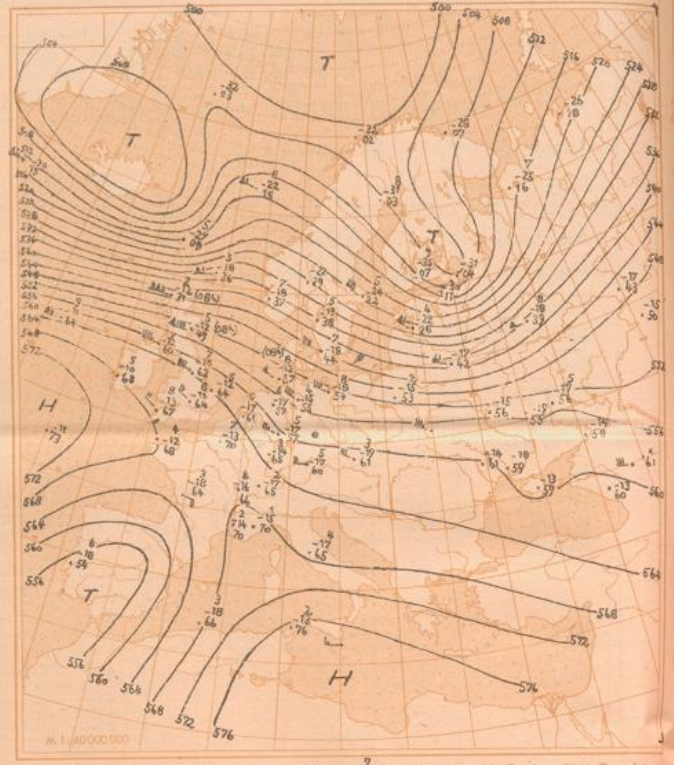
Bodenstationen	gestern 12 Uhr MGZ					gestern 18 Uhr MGZ					
	JJJC _L C _M	wwVhN _L	DDFWN	PPTT _S	T _S C _H app	JJJC _L C _M	wwVhN _L	DDFWN	PPTT _S	T _S C _H app	RRTT _n E
Kassel	50157	02855	24227	22130	7x903	5015x	02767	20287	22720	8x300	97157
Schenkengsfeld	53117	02853	22424	24110	50904	53152	61754	20328	24770	8x202	92727
Gießen	51354	01863	18404	24120	70907	5135x	61856	18228	24720	7x300	97140
Schlüchtern	53370	01763	18324	25126	71904	53350	05746	18206	25100	70202	00720
Frankfurt a. M.	51110	05752	22400	25130	80906	51157	02674	22368	25100	8x102	97150
Bad-Kissingen	70324	01863	57523	24150	60705	7035x	03854	20228	24120	6x402	00750
Hof	45150	01743	20423	26100	50903	45157	02654	18507	24090	4x600	00770
Bayreuth	71350	01844	24224	25120	60903	71340	01854	22404	25170	40400	00130
Würzburg	70470	01863	22323	26140	60904	7045x	02857	20317	26120	5x402	00150
Mannheim	45714	05752	16422	27740	70906	4575x	05657	18207	26130	8x401	00160
Nürnberg	42670	02864	22424	27130	3x902	42605	01890	20203	27070	40403	00140
Weiden	7195x	02866	16326	26110	4x904	71900	00890	16220	27070	30402	00120
Ohringen	55370	05655	28225	27100	50902	55344	01752	20703	26090	50507	00140
Karlsruhe	41374	01762	18223	28720	50903	41307	02790	18226	27170	40507	00150
Weißenburg	73150	02885	20305	27130	40909	73104	01890	22272	28050	30403	00140
Regensburg	73304	05690	16242	27110	20905	73300	00790	20170	27070	40407	00130
Stuttgart	44354	05754	22305	27740	31705	44304	02790	00074	28080	50304	00150
Stötten	56704	01790	24203	28090	22902	56704	01790	22104	28070	20407	00100
Passau	86500	00790	20140	27100	40804	86500	00890	20100	27080	50400	00130
Augsburg	76674	01861	20307	28720	31905	76604	01890	20207	28070	50701	00130
München - Riem	41470	01861	24207	28710	20904	41404	05690	20107	30050	30407	00720
Oberstdorf	77600	00990	00000	xx115	00902	77600	00990	16700	xx030	70403	00720
Wasserkuppe	42370	05725	55645	16070	50007	4235x	62518	55668	16060	6x203	91077
Feldberg i.T.	42424	05545	22545	31080	60200	4245x	22836	24568	31070	6x402	97100
Königsstuhl	55104	01890	20222	60090	47007	55150	02864	24325	59090	52407	00170
Fleckl	7107x	02745	20355	26090	4x902	71004	01790	22424	25080	30407	00090
Silberhütte	7265x	02847	20527	27060	3x903	72605	02890	22414	27050	35207	00070
Falkenstein	75374	01841	22302	76050	20007	75350	05746	22326	76020	70407	00070
Hohenpeißenberg	77710	05851	24707	74090	23007	77704	01890	23307	73060	70307	00107
Zugspitze	41600	00990	24400	15527	50700	41600	00990	24400	16537	20403	00518
Berlin - Tempelhof	44070	01752	55422	18150	70907	4405x	21743	22468	18740	8x304	97160

Bodenstationen	heute 0 Uhr MGZ					heute 6 Uhr MGZ						
	JJJC _L C _M	wwVhN _L	DDFWN	PPTT _S	T _S C _H app	JJJC _L C _M	wwVhN _L	DDFWN	PPTT _S	T _S C _H app	RRTT _n E	Erdboden-Minimum
Kassel	5015x	05757	18358	22120	9x300	5015x	05648	74258	21127	0x703	97107	9.3
Schenkengsfeld						5315x	05648	18328	23100	8x702	97097	8.0
Gießen	51352	22765	18328	24120	8x407	51352	03765	16258	24770	9x407	97100	9.6
Schlüchtern	5335x	05848	24328	25100	7x703	5335x	57627	20268	25090	8x607	97087	7.9
Frankfurt a. M.	51152	03864	22328	25720	9x200	5115x	05658	18788	25770	8x207	97107	8.5
Bad-Kissingen	70357	03755	24428	25770	8x707	70362	05655	20228	24770	8x500	00700	9.7
Hof	4515x	03748	18368	25080	6x403	4515x	03748	18428	25070	6x400	92707	5.3
Bayreuth	7135x	03758	24728	25090	5x000	7135x	03748	20768	25080	7x702	94087	6.4
Würzburg	7045x	02867	20227	26700	7x200	70457	22765	20227	25090	8x707	97090	8.4
Mannheim	4575x	05668	16268	27170	7x907	4575x	05668	16728	26700	7x200	97107	9.4
Nürnberg	4265x	03768	16228	27090	5x907	4265x	03768	20258	27090	6x907	97080	5.0
Weiden	71904	02890	16225	27060	40307	71952	62645	16228	26070	6x702	92067	5.2
Ohringen						55352	02754	20127	26090	6x507	00080	.
Karlsruhe	41307	02790	18224	27090	40207	41357	02764	22325	27090	50707	00080	6.2
Weißenburg	73105	02790	20327	28080	4x300	73162	52763	16228	27090	5x502	97050	4.7
Regensburg	73303	05690	00026	28050	3x303	73307	05690	20128	28050	3x707	00030	7.2
Stuttgart	44357	02763	20215	28070	30700	44354	05664	20225	27100	40607	00070	.
Stötten						56754	02863	22724	28060	30704	00050	3.7
Passau	86504	01790	00003	29030	20303	86507	47390	00045	29005	76807	00570	-1.8
Augsburg	76604	01890	16207	30050	21307	76604	01790	18204	29040	21702	00030	0.0
München - Riem	41404	01890	18303	31040	27207	41403	02890	16305	30020	11502	00070	-7.2
Oberstdorf						77608	01990	00003	xx525	30300	00533	-4.5
Wasserkuppe	423xx	46709	22559	17060	6x707	423xx	57009	22459	16060	6x607	02057	5.4
Feldberg i.T.	424xx	67709	24469	31070	7x300	424xx	46009	20469	30060	6x602	02067	.
Königsstuhl	5515x	02857	24467	59080	6x902	5515x	62558	18368	59060	6x200	95067	5.3
Fleckl						7706x	54526	22368	26060	5x707	02067	5.3
Silberhütte	72607	03990	22568	27050	47907	726xx	57009	18329	27040	4x802	97047	3.2
Falkenstein	7535x	05747	22477	76020	7x200	753xx	48709	20329	76030	3x707	00077	-0.5
Hohenpeißenberg	77704	01890	26407	14050	00607	77704	02990	20306	13050	33904	00040	-0.7
Zugspitze	41600	01990	30402	16545	91307	41604	01982	26504	16545	94207	00558	.
Berlin - Tempelhof	4405x	52648	22358	18127	0x300	4405x	03737	24357	18727	1x702	07177	9.4

Höhenwetterlage von heute früh

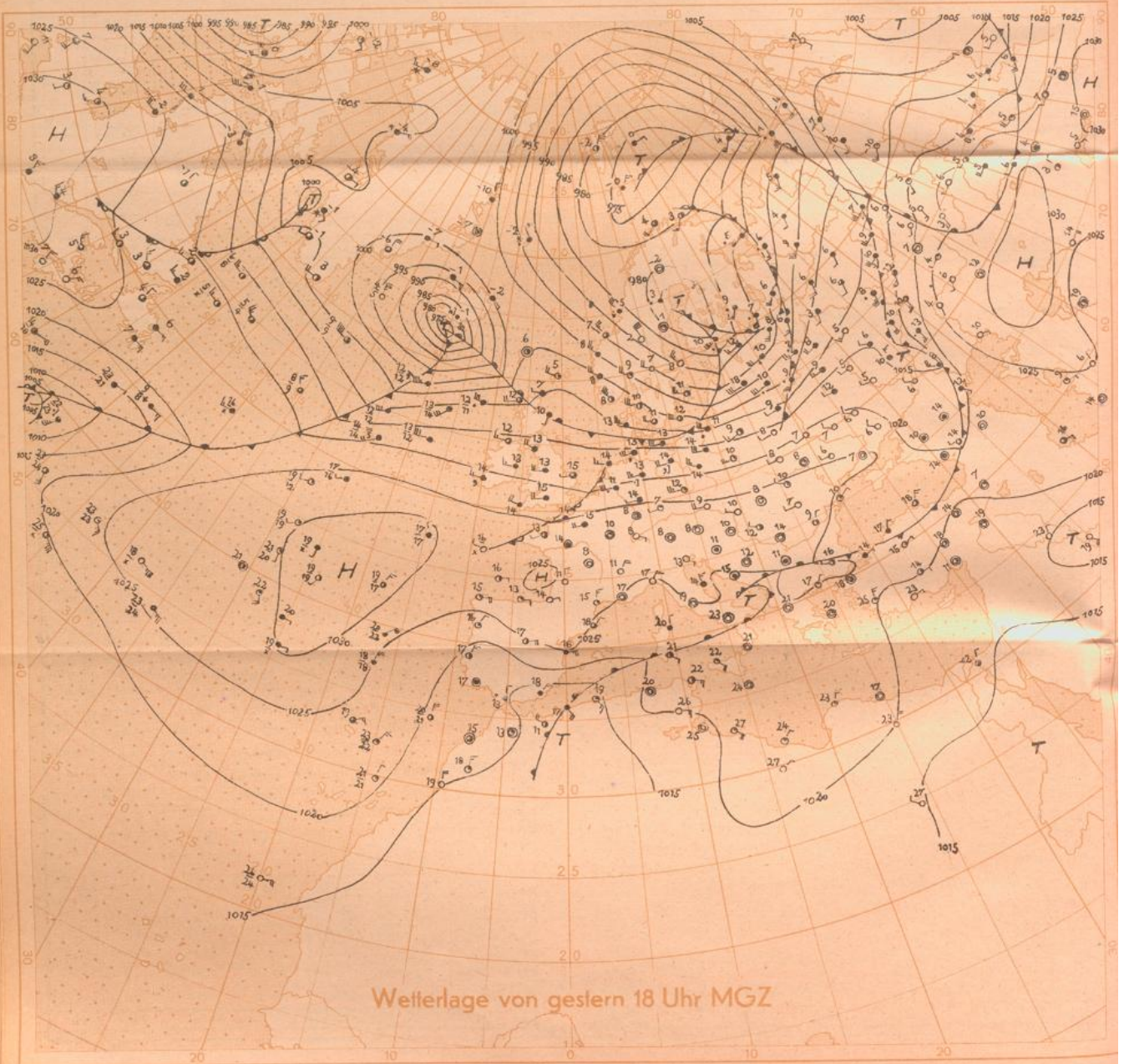


Relative Topographie 500 über 1000 mb (geodyn. Dekameter)

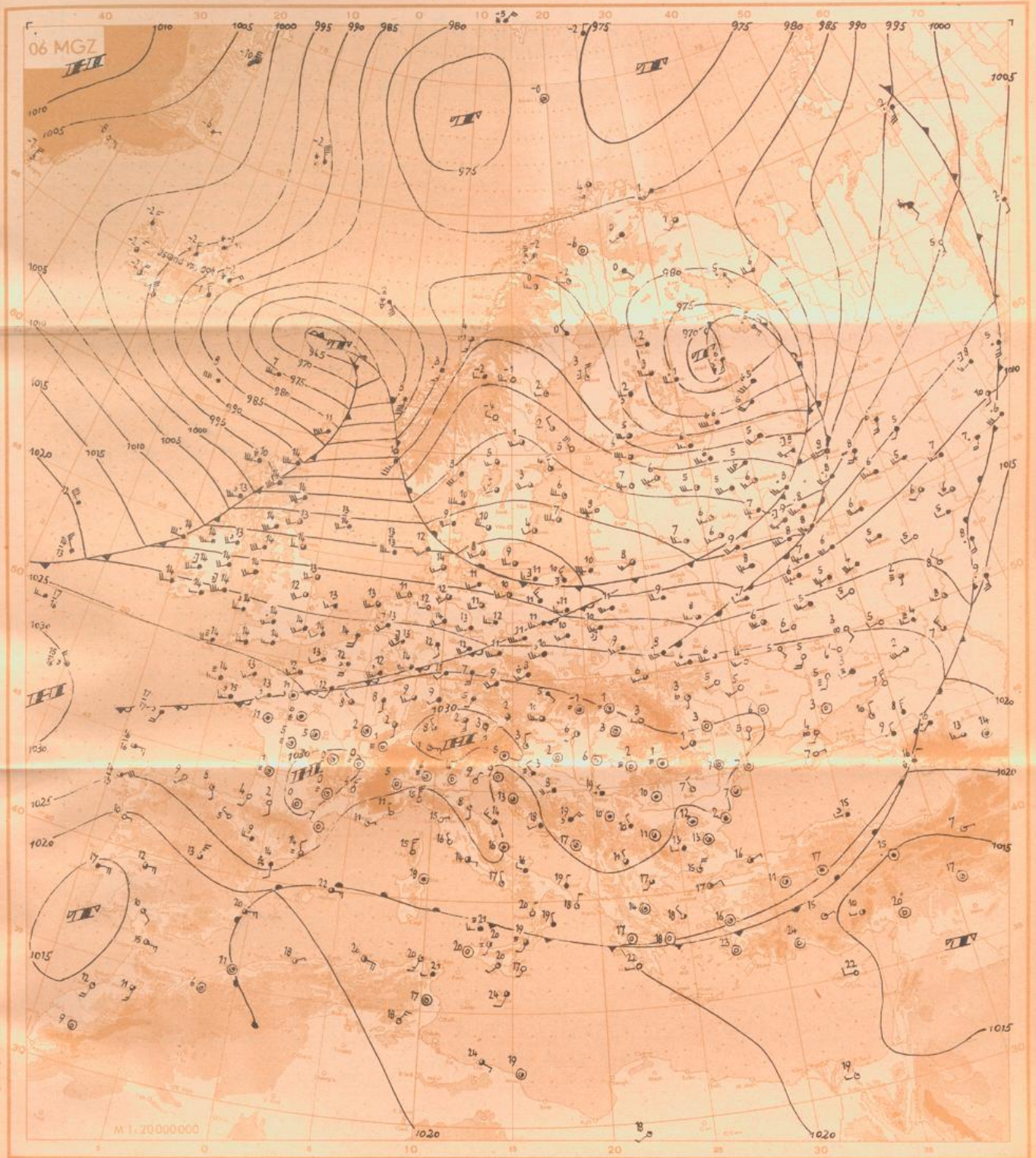


Absolute Topographie 500 m b

$\Delta h = \frac{33}{36}$ in 500 mb -33°C etwa 70% Feuchte
 in 5 oder 6 km Höhe West 175 Knoten
 Eindr. Beispiel abs. Top. von 536 geod. Dekametern



Wetterlage von gestern 18 Uhr MGZ



Wetterübersicht

Freitag

den 22. Oktober

1948

Das umfangreiche Drucksteiggebiet, das in den letzten Tagen zum Aufbau der mitteleuropäischen Hochdruckbrücke geführt hat, ist heute nur noch in stark abgeschwächtem Zustande über dem nördlichen Schwarzmeer wiederzufinden, während über Mitteleuropa in einem Ausläufer des nordrussischen Fallgebietes der Druck bereits wieder leicht nachgibt. Im Zusammenhange damit ist die gestern über England gelagerte schwache Restokklusion auf den Kontinent übergetreten und wirkt sich - ohne markanten Luftmassenwechsel - bis weit nach Süddeutschland hinein mit stärkerer Bewölkung und örtlich kräftigen Sprühregen aus. Andererseits bewirkt auf etwa der gleichen geographischen Länge ein flaches Zwischenhoch über Skandinavien eine deutliche Wetterbesserung auf der Rückseite der über Finnland nunmehr verwirbelnden Wellenstörung, die als Randgebilde des großen Nordmeer-Zentraltriefs seit gestern immerhin noch etwas Energie gewinnen konnte.

Eine unvergleichlich stärkere Belebung erfuhr die in der gleichen Frontalzone nachfolgende Störung, deren 24stündiges Fallgebiet sich seit gestern um 20 mb verstärkte. An der Südküste von Island wurde gestern abend allein in 3 Stunden ein Druckfall von 16 mb registriert. Ursächlich bedingt wurde diese Entwicklung dadurch, daß dem großräumigen mittelatlantischen Warmluftstrom von Ostgrönland

her frische arktische Kältluft gegenüberstand, die etwa bei Island auf die Rückseite der Zyklone gelangte. Kennzeichnend für die Wirksamkeit dieser Frontalzone ist der Umstand, daß im Tropopausenniveau bei durchschnittlich 120 bis 140 km/h Höhenströmung kein übermäßig starker Gradient auftritt, daß sich aber dieser Gradient auf den ganzen Raum zwischen Südengland und dem südlichen Nordmeer, also auf mehr als 1500 km Breite ausdehnt. So konnte in dem entsprechend großen Auffächerungsgebiet auf der Vorderseite des Tiefs das Fallgebiet eine ähnliche Breitenstreckung gewinnen.

Der durch diese starke Entwicklung ausgelöste Kältluftausbruch wird, begünstigt durch kräftigen Druckanstieg auf der Rückseite, weit nach Süden an Raum gewinnen und damit die bereits anfällig gewordene Hochdruckbrücke über Mitteleuropa schwächen. Vorerst nicht gefährdet erscheint dagegen die ostatlantische Hochdruckzelle, an deren Westflanke eine neue Wellenstörung nordostwärts zieht, die später ebenfalls in die nördliche Westdrift einlaufen wird.

gez. Dr. Raymann

		R A D I O S O N D E N																					
Ort		Erlangen			W i s s e n s d a n			B e r l i n			M ü n c h e n			Schiff		Grönland		Jan Mayen		Schiff		Canton	
Kennrft		716	367	367	367	440	440	440	440	416	416	5346	5795	001	6243	6146	501	5419	408				
Höhe		2115	2115	2120	2203	2209	2115	2122	2203	2209	2115	2203	2203	2203	2203	2203	2202	2202	2202	2202	2202	2202	
yy GG		2115	2115	2120	2203	2209	2115	2122	2203	2209	2115	2203	2203	2203	2203	2203	2202	2202	2202	2202	2202	2202	
Nullgradnetz		507		2216	2610	2900	2280	2430	2490	2750	2860	2500	2500	350/250	Boden	Boden	400	Boden	2600	3900	3800		
Feuchte (U) an den Hauptisobarenflächen	41																						
	96	-98	-61			-57																	
	225	-70	-54			-48	-55																
	300	-36	-32			-36	-44																
	400	-30	-25			-27	-31	-30															
	500	-18	-16			-17	-12	-17	-19	-18	-14	-16	-17	-12	-15	-32	-30	-34	-18	-11	-10		
	600	-10	-7	-8	-10	-2	-4	-10	-12	-9	-8	-8	-10	-7	-20	-22	-21	-26	-9	-1	-3		
	700	-2	-1	-3	-3	0	-2	-4	-3	-2	-1	-2	-5	-2	-22	-17	-19	-19	-1	-1	+2		
	800	+3	+4	+6	+2	0	+6	+3	+3	+4	+2	+3	+4	+2	-15	-12	-13	-13	+4	+9	+4		
	900	+5	+7	+7	+7	+11	+6	+8	+8	+7	+6	+7	+5	+2	-10	-6	-5	-8	+8	+11	+9		
1000	+6	+16	+11	+10	+11	+13	+11	+12	+12					+7	+6	-7	+3	-6	+14	+14			
Boden	+13	+15	+11	+10	+11	+13	+12	+12	+12	+13	+12	+12	+12	+7	+7	-2	+1	-6	+9	+16	+16		
Höhe der Hauptisobarenflächen (geodyn. Dekameter)	41																						
	96	1621	1631			1653	1622				1633	1624		1574		1592		1601	1645	1634			
	225	1094	1106			1122	1092				1095	1105	1102	1090	1008	1026	1025	1042	1046	1072	1127	1119	
	300	912	922			932	904	904	909	917	918	916	920	846	840	855	857	892	935	932			
	400	748	724			719	712	711	713	718	722	720	720	662	654	667	669	696	730	731			
	500	558	562	560	557	565	553	552	554	556	561	560	557	513	503	513	510	536	564	567			
	600	423	425	423	421	426	417	417	418	418	424	424	419	386	374	385	392	399	424	428			
	700	305	305	305	303	306	299	299	300	299	305	306	301	277	262	273	281	279	302	307			
	800	199	200	200	198	201	194	195	194	196	201	201	196	179	163	174	182	174	195	201			
	900	106	106	105	104	105	101	100	101	100	107	108	104	91	73	85	94	79	99	106			
1000	24	20	20	19	20	15	15	15	13	21	23	20	11	-8	3	13	-6	13	20				
Relative Topographie	41/96					538										537							
	96/225	527	535			531	530				528	522		548		550		529	518	515			
	225/500	536	544			557	539			541	549	541	539	551	513	522	527	527	536	563	582		
	500/1000	537	542	540	538	545	538	537	539	541	540	537	537	502	511	512	506	542	551	547			
						0700x					0908x								0807x				
						1008x	1406x				1008x								1102x				
						1406x	1809x				1806x								1408x				
						1806x	2003x				2006x	2499x							1803x				
						2002x	2205x				2599x	4687x						0406x	2103x	0818x			
						2890x	2405x				33901	48671	4112x				1198x	2298x	1001x	3207x	1712x	1121x	
					46653	2506x				42765	56592	1210x				2598x	2096x	35863	2004x	1414x			
					52603	33205	34904	44758	58583	1312x								45745	35754	1518x			
					61522	35805	49704	63582	63555	2007x	8305x	51648	2707x	45878	3298x	2088x	35623	43678	2008x				
					66522	6455x	48676	64522	54632	58652	74016	65565	2304x	2405x	62568	45903	63709	4285x	2895x	66528	46530	35804	
					69529	68546	74319	68540	53643	65977	78044	12014	5662x	33904	65577	55804	63709	55714	2997x	67829	47640	55588	
					75025	78048	76029	76019	85190	61594	68537	82048	79037	72523x	77024	76502	61705	85607	65703	51833	85070	35509	65012
					84008	84066	87779	85050	92110	82598	71538	83039	83030	7903x	87037	79021	63796	89568	77659	85806	25080	45023	75017
					85018	87049	97078	98100	93088	85030	95089	85040	97118	8503x	94068	85504	83638	95049	85998	94374	97090	95120	78049
					99136	01157	01178	01159	01119	01136	01129	01120	01139	87925	97029	03077	01578	89529	01046	01566	99090	02140	02149

		H ö h e n w i n d e																									
		FORM: DD vv(v)																									
		DD: Windrichtung (36teilig), vv(v): Geschwindigkeit (Knoten)																									
yy: Tag, GG: Zeit (MGZ)		Erlangen			B e r l i n			M ü n c h e n			W i s s e n s d a n			Katzbuckel		Füssen		Stuttgart		Garmisch		Ehrh. Lerwig		Schiff		Schiff	
Ort		2115	2115	2122	2203	2209	2115	2121	2203	2209	2121	2203	2209	2115	2115	2115	2202	2202	2202	2202	2202	2202	2203	2203	2203	2203	
yy GG		2115	2115	2122	2203	2209	2115	2121	2203	2209	2121	2203	2209	2115	2115	2115	2202	2202	2202	2202	2202	2203	2203	2203	2203		
HÖHE in gemess. Metern und ungedeckter mittlerer LUFT-Druck in mb.	21300	42																									
	19800	51																									
	18300	62	2930				2828																				
	16800	86	4745				2816																				
	15200	100	4049				3285																				
	13700	135	3334			3042	3027																				
	12200	175	3722			3045	3114																				
	10700	225	3615			3055	3369	3920	3343	3320	3425																
	9100	300	3430	2756	2763	3064	3356	2921	3519	3310	3631																
	7900	350	3427	2760	2851	3055	3250	2823	3414	3325	3429																
	7000	400	3127	2765	2845	3048	3166	2825	3414	3323	3823																
	6100	450	3022	2750	2836	2840	2932	2824	3176	2816	3075																
	4900	550	3028	2740	2936	2837	2937	2828	3176	2818	3019																
	4000	600	2837	2840	2737	2937	2826	2716	2915	2916	2922	2725	2851														
	3000	700	2829	2841	2832	2833	2728	2813	2917	2813	2916	2724	2734	3019	2718	2911	2715	2820	2658	2528	2761						
	2400	750	2920	2839	2712	2830	2723	2617	2717	2915	2712	2616	2730	2812	3001	3012	2913	2821	2657	2628	2750						
	1800	800	2619	2738	2735	2845	2730	2715	2717	2716	2612	2719	2724	2628	2812	2917	2914	2918	2821	2560	2736						
	1200	850	2620	2632	2936	2842	2830	2609	2714	2813	2614	2721	2724	2523	2920	2810	2407	2921	2817	2565	2628	2764					
	900	900	2620	2632	2933	2834	2828	2609	2714	2814	2513	2617	2820	2825	2624	2710	2305	2924	2716	2461	2528	2866					
	600	930	2613	2632	2731	2631	2725	2805	2409	2213	2210	2516	2915	2525	2421	1907	2105	2821	3929	2352	2527	2765					
300	970	2610	2624	2529	2519	2520					2009	1505	2214	2318			2818	2920	2148	2908	2749						