

Täglicher Wetterbericht

herausgegeben vom Deutschen Wetterdienst in der US-Zone, Zentralamt

Jahrgang: 23 Nr. 301-D.

Mittwoch, den 27. Oktober 1948.

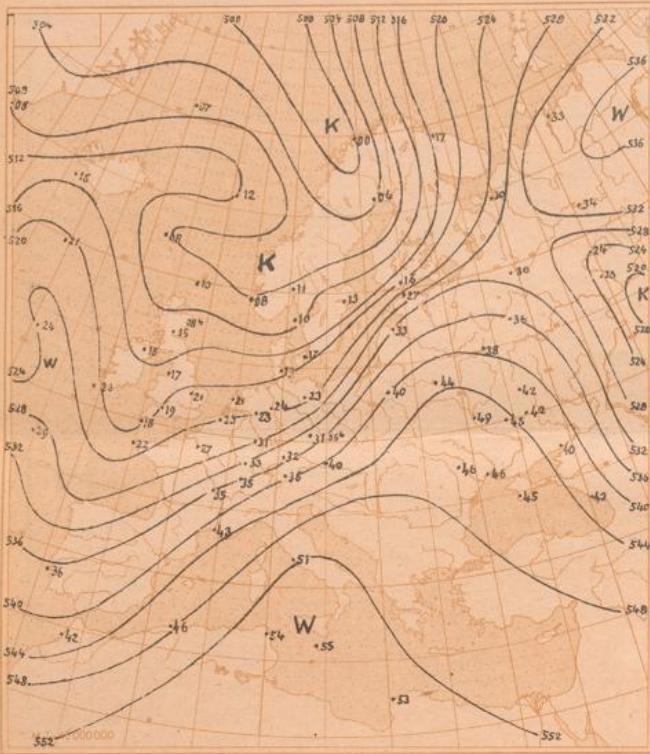
Seite 1

Verlagsort: Bad Kissingen

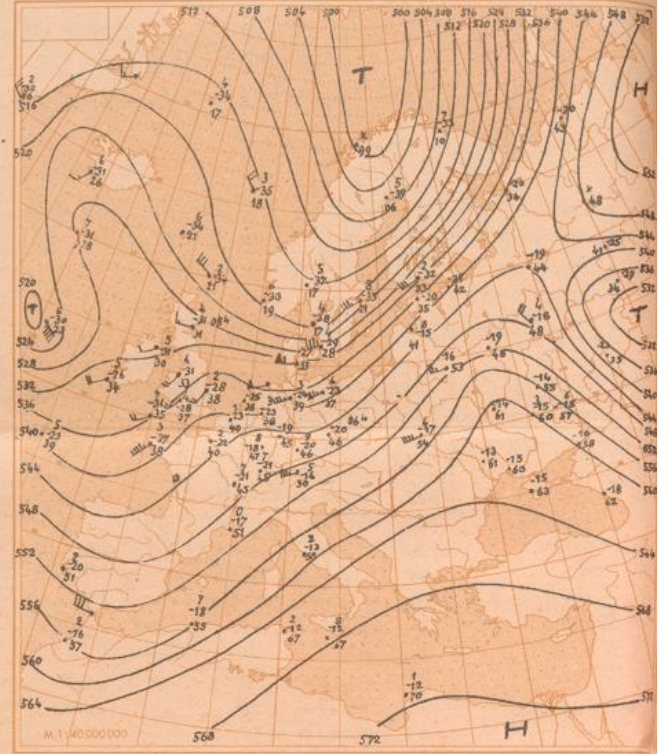
Bodenstationen	gestern 12 Uhr MGZ						gestern 18 Uhr MGZ						
	JJJCC _M	wwVhN _L	DDFWN	PPTT _S	T _S C _H app		JJJCC _M	wwVhN _L	DDFWN	PPTT _S	T _S C _H app	RRT _n E	
Kassel	5015x	61748	28168	10090	7x211		5015x	22747	26268	17070	4x216	03121	
Schenklengsfeld	5315x	61853	28288	10090	6x210		53152	05755	00068	15070	6x413	01141	
Gießen	57352	22754	22128	10090	7x010		5735x	02777	28267	14080	5x313	02121	
Schlüchtern	5335x	62848	26328	11090	7x307		53350	05745	28265	15070	60310	03121	
Frankfurt a.M.	51152	22854	02168	10100	8x209		5115x	05555	30165	15090	70212	03131	
Bad-Kissingen	70384	02854	18326	08161	11101		70357	22853	00088	14080	7x315	04161	
Hof	45154	02843	16364	09140	90902		4516x	62748	30389	15060	5x119	03151	
Bayreuth	71357	02854	22185	08161	0x201		7136x	22749	28268	13090	8x417	02171	
Würzburg	70454	02866	16367	09171	7x201		70462	62757	28128	14090	7x215	02191	
Mannheim	4578x	25848	25388	11110	9x403		45702	05690	32168	15090	8x110	03161	
Nürnberg	42657	22764	20287	10151	7x403		4265x	03758	32259	14090	8x419	93151	
Weiden	7195x	02867	16327	10141	7x300		7195x	03838	24428	11131	0x407	01160	
Uhringen	55352	22753	18266	09157	7x201		55307	02890	22316	66080	0x404	00130	
Karlsruhe	41357	02855	18287	10161	3x201		4135x	62648	00089	15090	8x309	06161	
Weißenburg	73157	02751	22326	10171	09701		7315x	03748	30128	14100	8x415	00180	
Regensburg	73323	02963	16364	10180	96903		73352	62864	22118	11141	7x405	91191	
Stuttgart	44352	62765	18467	10151	7x701		44352	61645	28368	15090	8x315	06171	
Stöten	56752	62745	26288	11131	0x200		567xx	48109	24389	14070	7x210	01141	
Passau	86500	01790	24124	10181	06905		86507	05790	00008	10131	07502	00180	
Augsburg	76654	02982	26284	10191	02701		76652	62875	28428	12141	0x408	91191	
München -Riem	41474	02981	30204	11170	86703		41457	61766	32328	11151	0x404	07180	
Oberstdorf	77604	02990	16104	xx170	96904		7765x	61758	24128	xx120	9x407	97170	
Wasserkuppe	423xx	67009	26469	03080	8x204		423xx	46109	30469	06030	3x309	03091	
Feldberg i.T.	424xx	67009	30549	17040	4x205		424xx	46009	28569	20030	3x212	05091	
Königsstuhl	557xx	46009	20389	44111	7x101		557xx	67318	62268	47060	5x212	08111	
Flechl	7105x	02844	20265	10131	0x901		7106x	63738	00068	14070	6x211	01141	
Silberhütte	72654	10822	18468	15110	9x200		72657	03864	20188	15100	9x406	02111	
Falkenstein	75374	01941	18213	65120	86902		75307	02890	22316	66080	0x404	00131	
Hohenpeißenberg	77710	02851	04124	00140	86904		7775x	61735	14288	00110	6x402	07141	
Zugspitze	41654	02902	49504	07505	48800		41652	71474	14328	06515	7x901	97004	5994
Berlin-Tempelhof	44057	05655	28328	06130	9x001		4405x	62745	28368	11090	7x315	94141	

Bodenstationen	heute 0 Uhr MGZ						heute 6 Uhr MGZ							
	JJJCC _M	wwVhN _L	DDFWN	PPTT _S	T _S C _H app		JJJCC _M	wwVhN _L	DDFWN	PPTT _S	T _S C _H app	RRT _n E	Erdboden-Minimum	
Kassel	50151	05753	30124	20030	20205		50104	05590	00023	22515	11206	00511	-2.7	
Schenklengsfeld							53154	02884	72204	22020	01208	00011	-0.4	
Gießen	57300	02790	30125	19030	26308		57350	02872	00025	22005	02105	00800	-1.3	
Schlüchtern	53350	05645	30225	20030	30305		53350	02746	32426	21020	00305	00021	1.2	
Frankfurt a.M.	5115x	05758	04128	19060	4x207		51154	02764	32324	21040	30104	00041	2.5	
Bad-Kissingen	70350	05754	04224	18060	20309		70357	02964	02307	20040	7x105	00041	3.1	
Hof	4515x	05538	28368	19040	3x207		4515x	05637	30428	21020	0x205	92011	0.6	
Bayreuth	7135x	05748	28128	16070	5x306		71352	03744	02328	18040	7x204	00041	2.8	
Würzburg	70457	05753	30168	18060	5x306		7045x	05763	02128	20050	7x205	93051	4.0	
Mannheim	4575x	03768	32228	19060	5x103		45751	02764	02227	20050	3x104	00051	3.1	
Nürnberg	4265x	03758	32268	17070	6x105		4265x	05748	02228	19050	2x405	97050	3.5	
Weiden	71952	22754	32228	16070	5x307		71951	05645	32328	19040	7x304	92041	4.0	
Uhringen							55352	05644	04228	19050	2x303	97051		
Karlsruhe	4135x	03658	32168	18070	5x303		4136x	05658	32128	19050	4x203	93051	3.7	
Weißenburg	73152	22772	02168	17060	6x103		7315x	62643	04168	18050	3x405	02051	3.5	
Regensburg	73352	62854	32468	15080	7x107		73352	03744	32468	16060	4x203	07061	6.4	
Stuttgart	4435x	52648	02368	17070	6x302		44352	62646	02368	19050	3x303	94051		
Stöten							567xx	48109	04269	19030	3x403	04031	3.0	
Passau	86552	62745	00068	12110	9x305		8655x	62645	02368	13070	7x305	03071	6.2	
Augsburg	7665x	22848	04268	17070	6x203		7665x	64638	32228	18060	5x403	01061	5.3	
München -Riem	4145x	62625	30368	16080	7x305		4146x	62528	28368	17050	5x405	14051	5.0	
Oberstdorf							776xx	57309	00059	xx050	4x103	03051	4.6	
Wasserkuppe	423xx	46109	82349	09000	0x105		423xx	02734	35447	10525	2x105	00523	-2.0	
Feldberg i.T.	424xx	49308	02528	23000	0x208		42404	01890	35743	24525	51105	00523		
Königsstuhl	557xx	05658	04368	50040	2x703		55752	05755	06428	51020	7x304	91021	1.7	
Flechl							71057	05734	04328	20025	7x203	93021	0.9	
Silberhütte	7265x	22718	32588	18030	3x206		7265x	42608	32468	19000	0x205	10007	0.4	
Falkenstein	7536x	62708	32268	66060	5x401		753xx	67009	02469	65010	7x600	08001	0.1	
Hohenpeißenberg	777xx	67109	04269	01050	5x301		777xx	67109	04469	02020	2x303	07021	2.0	
Zugspitze	416xx	77009	12379	05525	2x806		416xx	77009	14379	05525	2x203	05528		
Berlin-Tempelhof	4405x	03758	28368	16060	4x309		44053	01733	24214	20020	20311	92021	-0.3	

Höhenwetterlage von heute früh

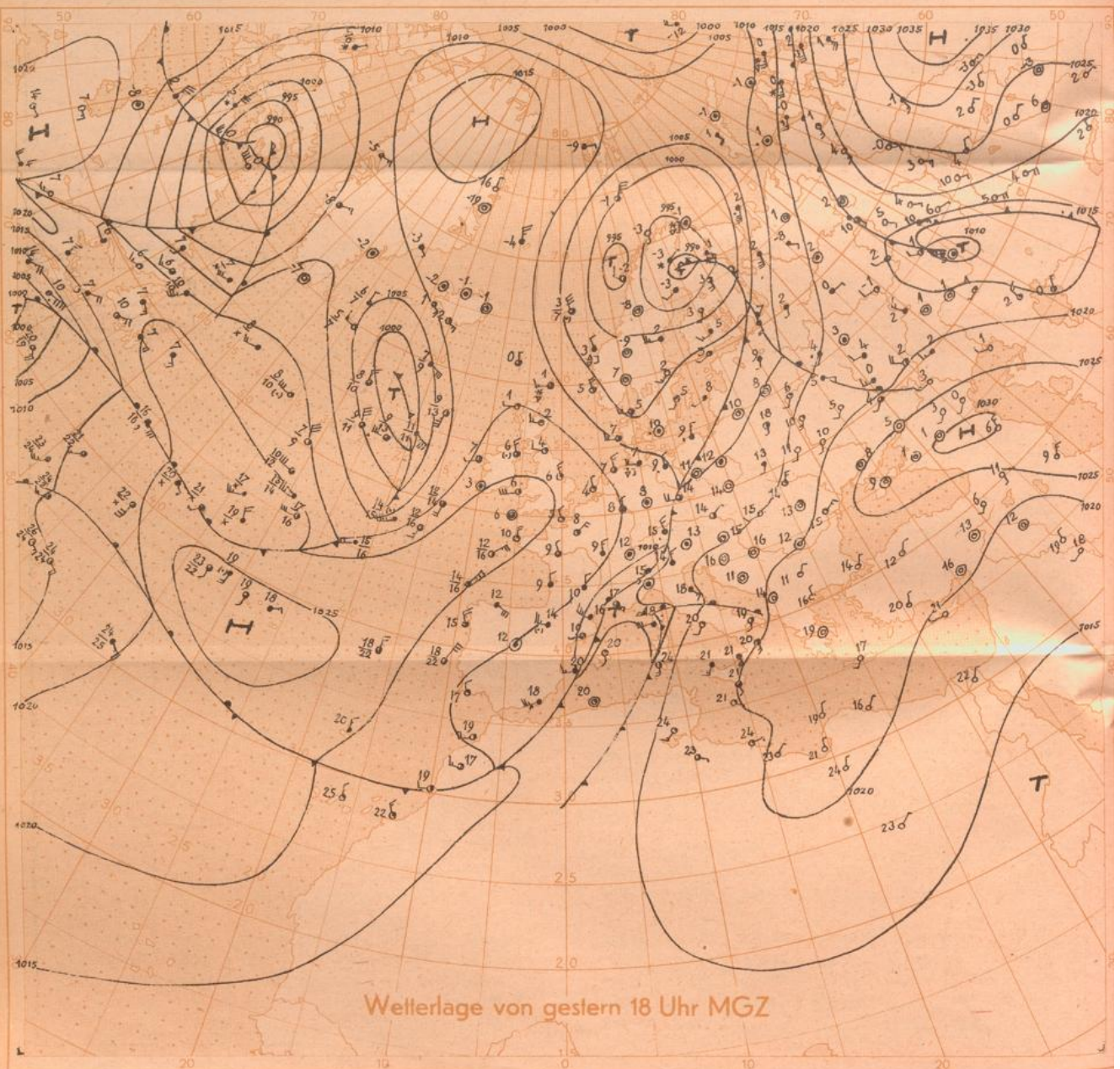


Relative Topographie 500 über 1000 mb (geodyn. Dekameter)

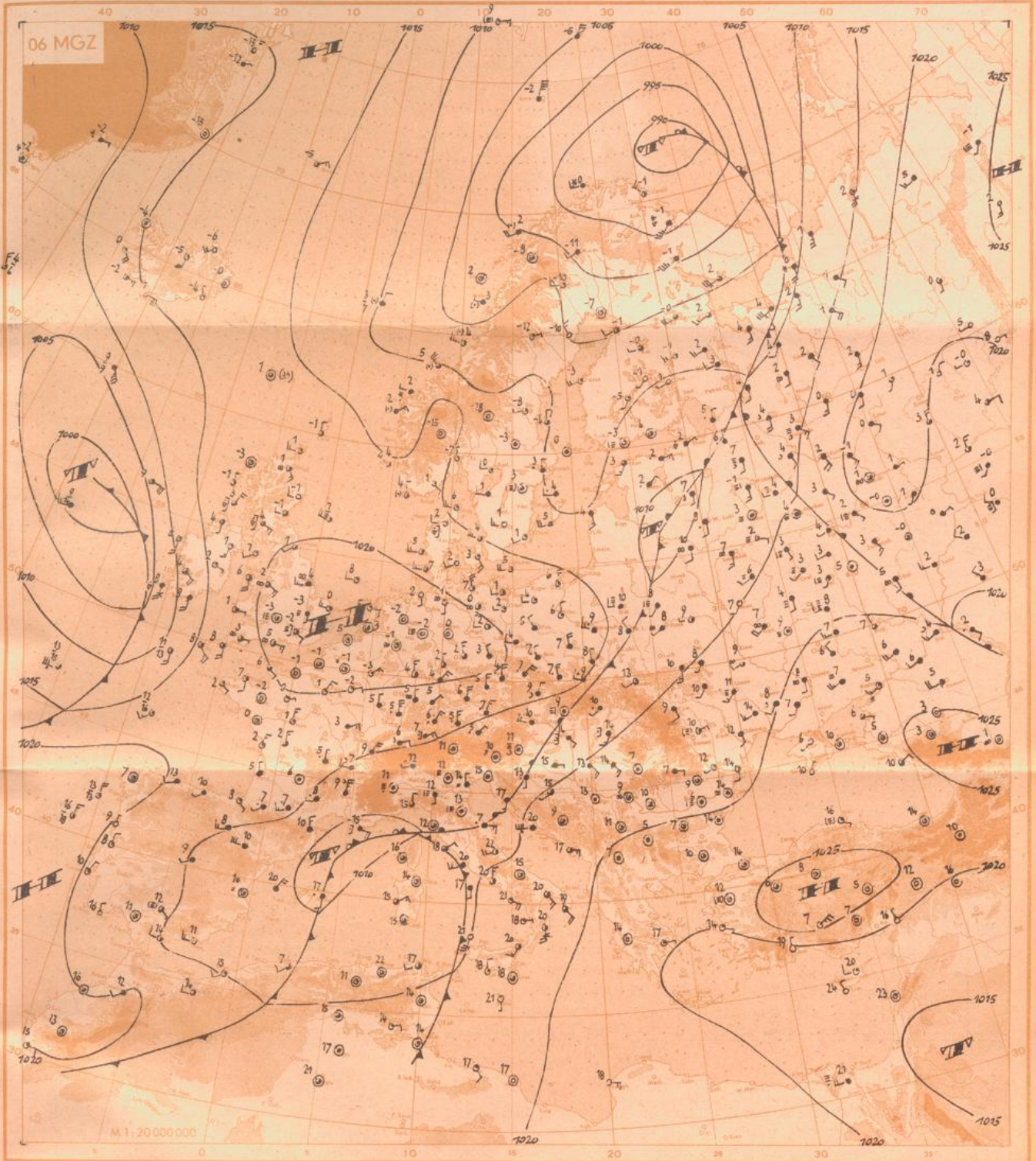


Absolute Topographie 500 mb

$\Delta \frac{33}{7} - \frac{33}{34}$ in 500 mb - 33°C etwa 70% Feuchte
 in 5 oder 6 km Höhe West 75 Knoten
 Eintr. Beispiel abs. Top. von 536 geod. Dekametern



Wetterlage von gestern 18 Uhr MGZ



Wetterübersicht

Mittwoch, den 27. Oktober

Arktische Luftmassen haben Mitteleuropa überflutet. Die Kaltfront, die gestern nachmittag von Nordwesten her auf Süddeutschland übertraf, zeichnete sich durch eine scharfe Konvergenz und durch einen Rückgang der Bodentemperaturen um maximal 7 Grad aus. Es fielen im Bereich der Kaltfront 3 bis 5 mm Regen. In der Höhe betrug die Abkühlung in 12-stdg. Abstand zunächst nur 2 bis 3 Grad, wuchs aber in größerem Abstand von der Front in Norddeutschland und Nordfrankreich auf 6 bis 9 Grad an. Der größte Temperatursturz ist in den vergangenen 24 Stunden im Bereich der westlichen Ostsee eingetreten. Bereits gestern lag in der Südwestströmung, die von den Balearen nach Schlesien gerichtet ist, der Absatz zu Vb-artigen Wellenströmungen. Das ausgedehnte Regengebiet an der schleichenden Kaltfront erstreckt sich heute früh von den Beskiden über das Alpenvorland bis nach Südfriankreich. In München herrscht bis 2500 m ein schwacher Nordwind, darüber ein Süd- bis Südwestwind. Durch den so hervorgerufenen Alpenstau und das Verharren der Kaltfront wuchs dabei in Oberbayern die Niederschlagsmenge bis zu 14 mm an. Auch der Wind auf der Zugspitze steht der unteren Luftströmung mit einem Süd Stärke 3 nahezu entgegen und läßt so den Aufgleitvorgang von Süden her erkennen.

Westeuropa liegt bereits im Bereich eines Zwischenhochs, das mit etwa 60 km/h aus dem Raum südlich Island nach Südengland schwenkte, während

sich die atlantische Hochdruckzelle unter Abschwächung nach den Azoren zurückgezogen hat. Unter dem Einfluß dieses Zwischenhochs trat in der vergangenen Nacht Aufheiterung ein, die sich bis nach Nordhessen vorgeschoben hat. Bei ungehinderter Ausstrahlung kam es dabei zu verbreiteten Frösten.

Ein besonderes Verhalten zeichnete das Tief aus, das von der Dänemarkstraße nach Südsüdosten gezogen ist. Auf seiner Rückseite erfolgt ein Vorstoß hochreichender Kaltluft. Die Bodendruckverteilung wie im Süden des Tiefs wiederholt eine divergente Strömung auf. In der der Druckfall anmißt und so die Zugrichtung des Tiefdruckgebietes bestimmt. Auf der Vorderseite des Tiefs wird über England leichte Erwärmung beobachtet, so daß der Druckfall, 3-stdg. bis zu 3 mb, jetzt auch durch Warmluftadvektion bedingt wird. Da das 24-stdg. Fallgebiet, das mit dieser Störung gekoppelt ist, jetzt in die zyklonale Umbiegungsstelle der Höhenströmung einmündet, wird es sich abschwächen. Mitteleuropa kommt unter den Einfluß eines Hochdruckgebietes, das seinen Schwerpunkt in der westlichen Ostsee haben dürfte. Für Süddeutschland bleibt die Nähe der Frontalzone weiterhin zu beachten, die die subtropischen Luftmassen aus dem Mittelmeer von den frischen polaren Luftmassen über Mitteleuropa trennt.

Bez.: Brauer

