

Täglicher Wetterbericht

herausgegeben vom Deutschen Wetterdienst in der US-Zone, Zentralamt

Jahrgang: 1948 Nr. 318 D.

Sonntag, den 13. November 1948

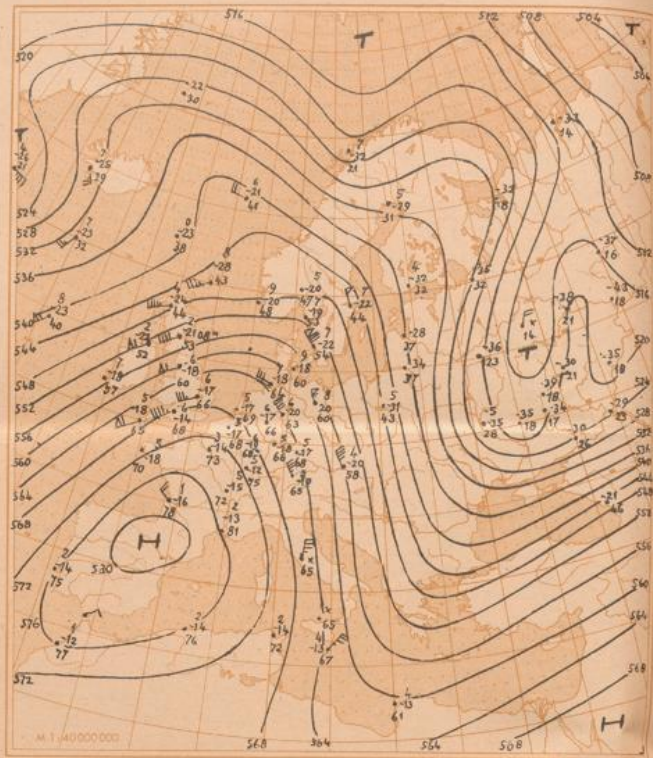
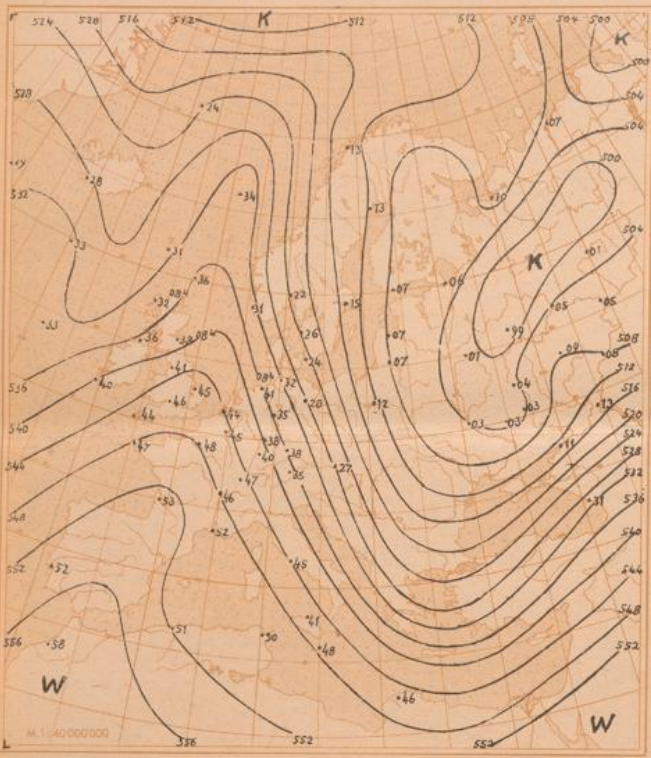
Seite 1

Verlagsort: Bad Kissingen

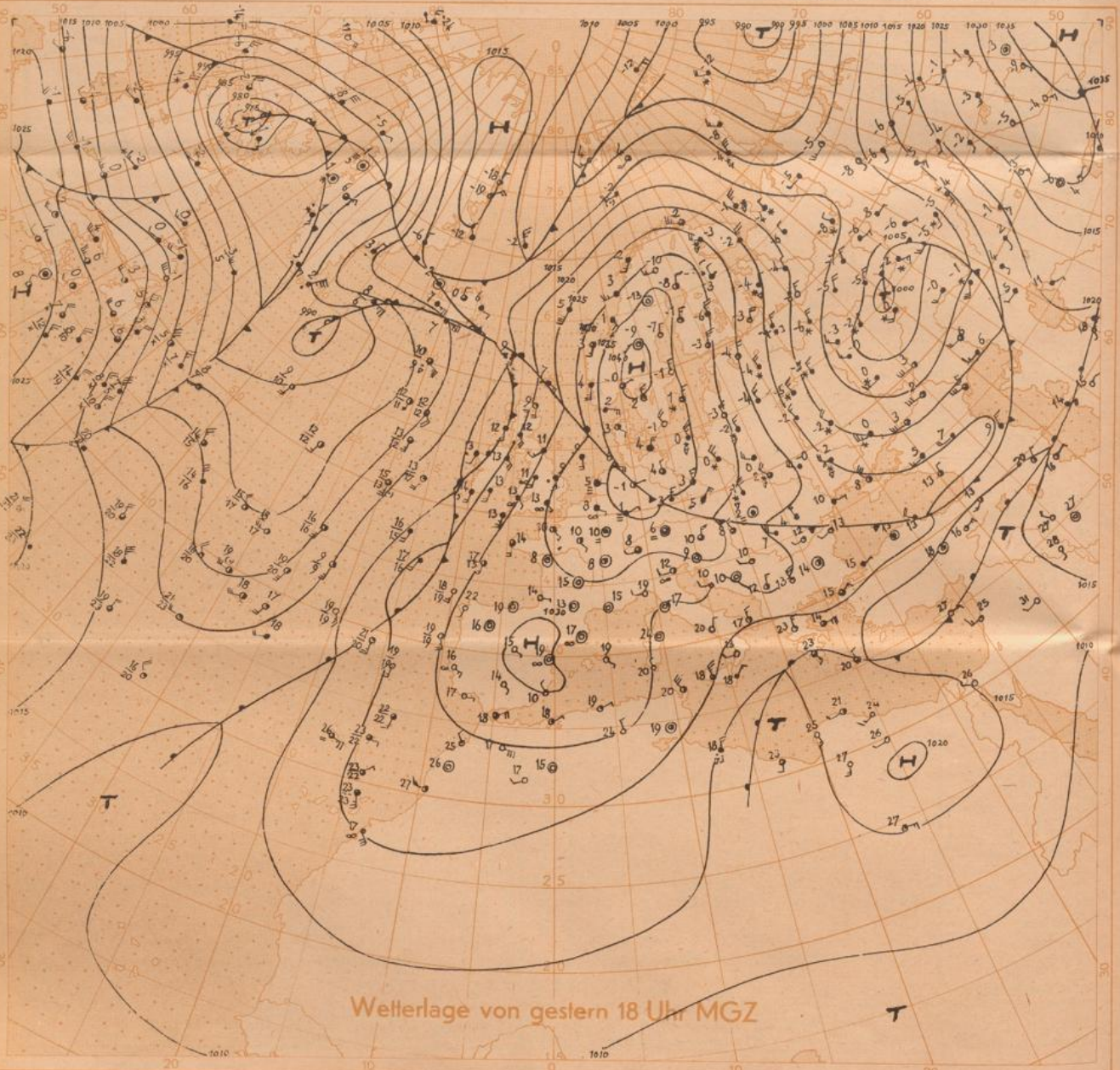
Bodenstationen □ Bergstationen	gestern 12 Uhr MGZ					gestern 18 Uhr MGZ						
	JJJC _L M	wwVhN _L	DDFWN	PPITT _S	T _S C _H app	JJJC _L M	wwVhN _L	DDFWN	PPITT _S	T _S C _H app	RRT _n E	
Kassel	5015x	05437	00047	36050	2x107	50100	05690	00020	38015	10306	00050	
Schlenklengsfeld	5315x	05557	00227	36040	3x107	5315x	05556	00026	38030	0x207	00050	
Gießen	5135x	08458	02146	35030	0x106	51300	07390	00020	36010	00207	00030	
Schlüchtern	5335x	41411	22247	36005	0x205	53300	47390	00024	37020	72408	00027	
Frankfurt a.M.	511xx	46365	01149	35070	0x105	5115x	05415	04138	37020	2x207	00021	
Bad-Kissingen	7035x	05537	00247	35220	0x105	70300	05590	04138	36015	07208	00047	
Hof	451xx	48265	02249	34020	1x107	45100	05590	02220	39515	30307	00020	
Bayreuth	7135x	05447	00027	34030	1x203	7135x	08446	00026	35030	2x307	00040	
Würzburg	7045x	05528	00028	34070	0x104	70450	08476	04126	37010	10207	00037	
Mannheim	407xx	44305	30149	35010	0x103	4075x	08438	30148	36010	1x305	00021	
Nürnberg	4265x	05549	32148	35035	2x370	4265x	05538	00028	37020	1x208	00041	
Weiden	7195x	05647	00027	35030	7x204	71900	05690	08120	37020	00207	00041	
Dhingen	55300	05590	00003	34040	17701	55301	05590	04218	36070	1x408	00050	
Karlsruhe	4135x	41428	00048	34005	1x101	4135x	41428	02148	36070	0x306	91071	
Weißenburg	7310x	05690	00025	34040	30903	73105	05690	00027	37015	0x207	00067	
Regensburg	73307	05590	00026	34015	7x200	73357	05563	06227	36040	1x309	00040	
Stuttgart	44300	08490	00044	34050	02103	443xx	48309	04149	36070	1x307	00080	
Stötten	5475x	02862	24226	32070	06001	54704	05550	10202	35030	20206	00080	
Passau	8655x	05535	00028	33075	0x901	86552	05558	00028	35020	1x207	00020	
Augsburg	76606	05690	00224	34060	25201	76607	08490	04204	34020	10206	00090	
München - Riem	41405	08490	00015	34060	10702	4145x	05387	04217	36030	2x407	00070	
Oberstdorf	77605	02990	32127	xx080	1x901	7765x	23888	00068	xx070	3x406	92100	
□ Wasserkuppe	42353	05555	09327	23025	71706	423xx	48109	10449	25515	1x207	00041	
□ Feldberg i.T.	42404	04790	10328	37005	67305	424xx	48005	08529	38515	1x305	00070	
□ Königsstuhl	55104	04690	00023	64070	21203	5510x	47218	12208	65515	1x305	00071	
□ Fleckl	7105x	05536	00028	34030	1x103	71050	05534	00024	37015	10407	00031	
□ Silberhütte	72657	05646	04329	33020	1x205	72600	42890	08540	35515	30307	00033	
□ Falkenstein	7535x	01987	00027	8025	6x205	75357	05614	32327	87525	3x406	00024	5994
□ Hohenpeißenberg	77750	05574	32224	17025	11200	77750	02567	32127	18065	3x304	00711	
□ Zugspitze	4165x	49376	32526	18535	3x003	416xx	46709	30549	19535	3x303	00529	
Berlin-Tempelhof	44070	01851	32114	37045	52107	440						

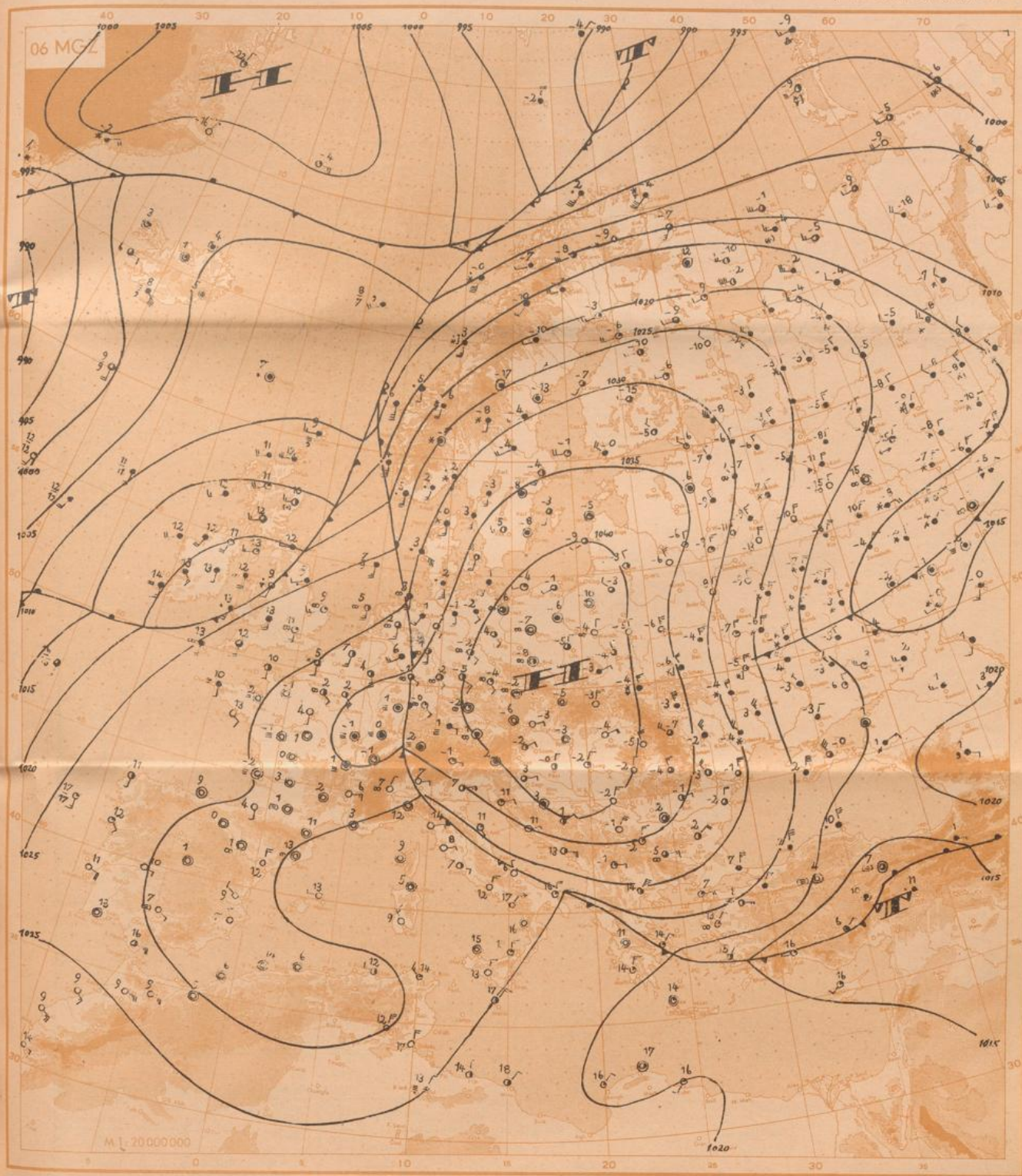
Bodenstationen □ Bergstationen	heute 0 Uhr MGZ					heute 6 Uhr MGZ						Erdboden-Minimum
	JJJC _L M	wwVhN _L	DDFWN	PPITT _S	T _S C _H app	JJJC _L M	wwVhN _L	DDFWN	PPITT _S	T _S C _H app	RRT _n E	
Kassel	50100	05590	71700	38005	30901	50105	05550	74304	36015	30704	00513	-4.7
Schlenklengsfeld	53107	05690	12106	37513	3x603	53107	05690	00044	36525	37804	00533	-4.7
Gießen	51307	05690	00044	36525	37804	51307	05690	00044	36525	37804	00533	-3.6
Schlüchtern	53303	05690	16344	37005	21801	53303	05690	16344	37005	21801	00533	-5.2
Frankfurt a.M.	51150	45343	00043	37010	00701	51154	05552	04145	37515	12802	00511	-7.6
Bad-Kissingen	70300	05690	04124	38515	36001	70305	05690	02715	38525	36901	00533	-3.3
Hof	45100	05590	10241	41535	77702	45104	01890	12304	40555	71201	00553	-5.9
Bayreuth	71300	05690	00000	38515	37101	71305	05790	00005	39525	4x401	00523	-6.8
Würzburg	70400	05690	00025	39005	16300	7045x	05627	00007	38515	2x703	00513	-3.2
Mannheim	407xx	48305	00029	37010	7x902	40700	44909	09149	36515	1x801	00511	-1.5
Nürnberg	42600	05690	08200	39505	20701	42604	05690	00004	39525	49902	00533	-6.1
Weiden	71900	00890	08400	40005	50304	71904	01890	00001	40535	58300	00533	-5.2
Dhingen	55304	05690	08103	37505	00702	55304	05690	08103	37505	00702	10500	
Karlsruhe	4135x	05528	08149	37020	1x301	4135x	08438	00028	36010	7x800	00071	0.6
Weißenburg	7315x	05632	00003	39005	71001	73104	02790	14314	39505	12300	00509	-3.6
Regensburg	73307	05690	04115	39075	70602	73300	05690	00003	40525	38300	00523	-4.5
Stuttgart	4430x	46109	00049	37010	1x301	44304	05690	00012	37005	00007	97500	
Stötten	547xx	46009	12249	38525	2x802	547xx	46009	12249	38525	2x802	00523	-1.6
Passau	8655x	05654	00025	37015	7x370	86500	01751	00003	38535	51300	00523	-3.7
Augsburg	766xx	46209	06249	39010	6x303	766xx	46705	12249	39070	0x207	00010	0.2
München - Riem	414xx	46209	04227	39020	2x701	414xx	46705	08249	38070	0x202	00007	0.5
Oberstdorf	77600	00990	00000	xx575	10403	77600	00990	00000	xx575	10403	00510	-3.7
□ Wasserkuppe	423xx	46709	14349	26525	2x801	42305	02890	14301	26525	37903	00533	-4.5
□ Feldberg i.T.	424xx	46009	10349	39000	0x300	424xx	05690	12546	38025	57803	00513	
□ Königsstuhl	551xx	46709	12449	66005	0x310	551xx	46005	12349	66505	0x601	00501	-0.7
□ Fleckl	71004	02890	00025	41555	76200	71004	02890	00025	41555	76200	00553	-6.1
□ Silberhütte	72600	01890	08503	37545	75407	72604	93490	08508	36545	77701	00553	-5.8
□ Falkenstein	75300	01890	02101	82545	98403	75300	05890	00004	82556	56500	00544	-6.6
□ Hohenpeißenberg	77754	01853	00023	19005	07402	77754	05891	14102	19055	37302	01030	-0.9
□ Zugspitze	41600	46209	36549	19545	4x300	41600	49390	30443	20545	48303	00549	5303
Berlin-Tempelhof	44000	01790	12212	47515	58402	44005	02795	14306	40515	58905	00530	-5.2

Höhenwetterlage von heute früh



$\Delta \frac{\Delta h}{h} = \frac{7}{36}$ in 500 mb - 33°C etwa 70% Feuchte
 in 5 oder 6 km Höhe West 75 Knoten
 Eintr. Beispiel abs. Top. von 536 geod. Dekametern





Wetterübersicht

Sonnabend, den 13. November 1948

Die Zirkumpolartopographie der 500 mb-Fläche vom 11.11. 15 Uhr zeigte 4 umfangreiche Tiefdruckgebiete, und zwar über Kanada, dem Atlantik, dem westlichen Rußland und über dem östlichsten Sibirien. Es herrschte also auf der Nordhalbkugel ein gut ausgeprägter Meridionalaustausch mit einer belegten durchgehenden Strömung von den Aleuten über dem Pol hinweg nach Mitteleuropa. Die jetzt im Gang befindliche Umstellung der Großwetterlage erfolgt in der Richtung, daß diese 4 Steuerungszentren aufgefüllt werden und daß sich wieder eine zonale Zirkulation durchsetzt.

Auf dem Atlantik begann die Auffüllung des Höhentiefs damit, daß auf der Vorderseite eines umfangreichen Tiefdruckgebietes über Kanada Warmluft herangeführt wurde. Der Rest des Höhentiefs verlagerte sich nach etwas nach Osten. Dadurch wurde die von den Azoren nach Nordosten verlaufende Frontalzone wieder etwas verschärft. Auch am Boden hat sich das atlantische Zentraltief weitgehend aufgefüllt. Seine Reste werden jetzt in das neue Tief südlich Grönland einbezogen. Von entscheidender Bedeutung für die Wetterentwicklung über Atlantik und Europa war die Beseitigung des Grönlandhochs, weil dadurch die Kaltluftzufuhr aus dem Polargebiet unterbunden wurde. Vor einem umfangreichen Fallgebiet, das zum Teil in der oben erwähnten Strömung über den Pol hinweg nach Grönland gezogen sein dürfte, ist das Hochdruckgebiet

nach Südosten ausgewichen. Dabei dreht sich seine Achse, die erst von Süd nach Nord verlief, immer mehr in eine West-Ost-Richtung, denn der warme Teil des Hochs bleibt über Westeuropa liegen, während der kalte rasch nach Südosten zieht. Über Grönland und dem Nordmeer hält der großräumige Druckfall weiter an. Am stärksten ist er vor der heute vor der norwegischen Küste liegenden Störung, die dem Hochdruckgebiet rasch nach Südosten folgt.

Deutschland wurde am Freitag nochmals von frischer Kaltluft überflutet. Diese war auf der Ostflanke des über Skandinavien angelegten Hochs nach Süden geströmt. Sie beseitigte auch über Süddeutschland die ausgedehnte Nebeldecke und brachte in der vergangenen Nacht nochmals verbreitet leichten Nachtfrost. Mit der anhaltenden Südostverlagerung des hohen Druckes, dessen Kern heute bereits über Ostdeutschland liegt, wird die Kaltluft jetzt in den russischen Raum gesteuert. Über Deutschland wird sich zunächst im Norden die Südwest- bis Westströmung durchsetzen und später auch auf den Süden über greifen. Damit ist die Gefahr einer längeren Kälteperiode für Deutschland vorerst beseitigt.

Gez.: Jaccó.

