

Täglicher Wetterbericht

herausgegeben vom Deutschen Wetterdienst in der US-Zone, Zentralamt

Jahrgang: 73 Nr. 324-D

Freitag, den 10. November 1948

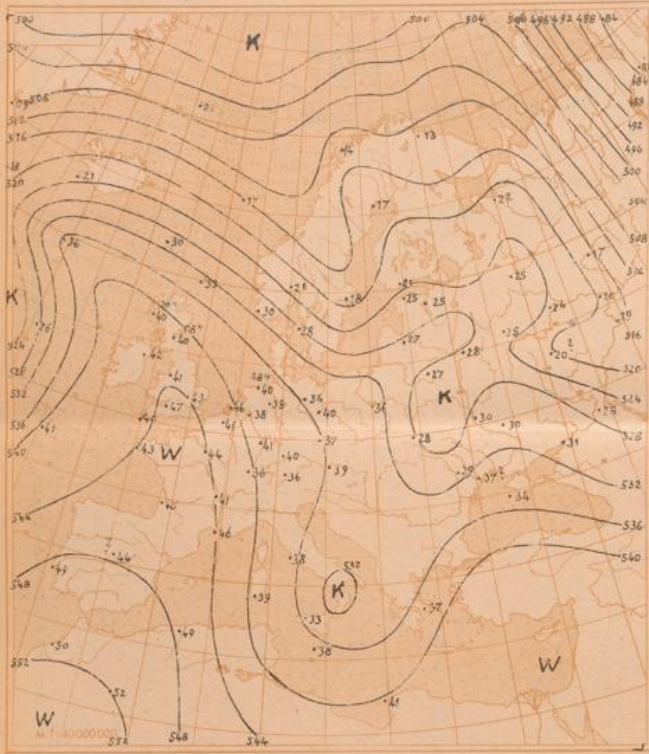
Seite 1

Verlagsort: Bad Kissingen

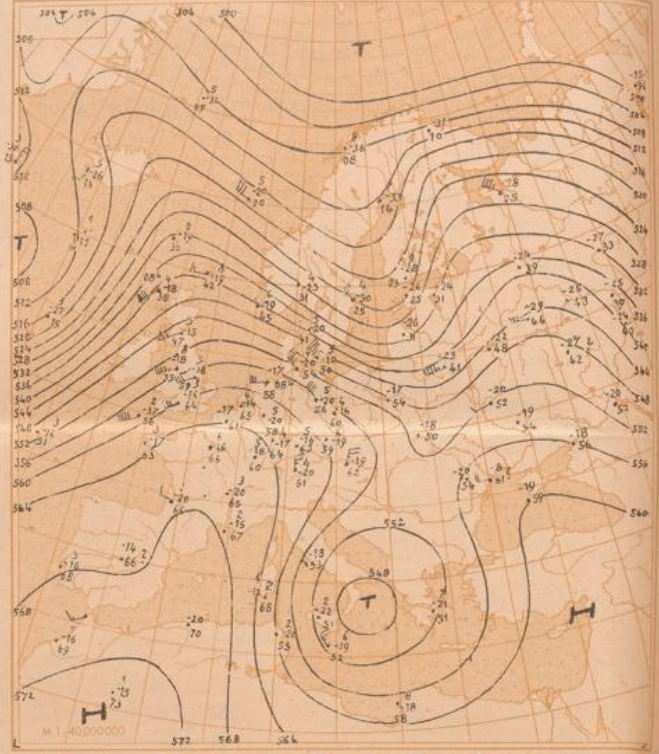
Bodenstationen	gestern 12 Uhr MGZ					gestern 18 Uhr MGZ					
	JJJC _L C _M	wwVhN _L	DDFWN	PPTT _S	T _S C _H app	JJJC _L C _M	wwVhN _L	DDFWN	PPTT _S	T _S C _H app	RRT _N T _E
□ Bergstationen											
Kassel	5015x	05758	18328	24100	8x705	5015x	05657	18267	25100	7x404	91117
Schenkensfeld	5315x	05747	20457	25090	7x906	5315x	05638	18468	26090	7x203	92107
Gießen	5132x	02852	18326	25120	6x801	5132x	03758	16268	26700	6x203	92121
Schlüchtern	5335x	05727	20258	27080	7x703	5335x	03628	20358	27080	7x303	92097
Frankfurt a.M.	51157	05545	20257	27110	9x703	5115x	06158	22328	27100	8x305	94127
Bad-Kissingen	70354	05746	20257	26090	7x903	7035x	02747	20227	27700	6x402	91107
Hof	45154	02745	16326	27070	50607	45154	02744	20355	27070	50102	97087
Bayreuth	71357	03744	22228	26090	6x705	71354	05743	00025	27090	6x804	80100
Würzburg	70454	05755	20327	28100	6x903	70405	05790	20414	28090	60403	00717
Mannheim	4575x	05517	18327	28110	9x502	45762	02556	18328	28100	8x406	97127
Nürnberg	42607	02790	20267	28700	5x905	42654	02863	18224	29060	55403	97700
Weiden	71954	05654	12325	28070	5x706	7195x	05659	16228	28070	5x203	00087
Uhringen	55354	05658	00028	28090	6x300	55350	05662	00072	29070	60403	00700
Karlsruhe	41357	05755	20328	25110	7x901	41357	05654	18325	29090	66703	80120
Weißenburg	73107	02890	19216	28100	52905	73104	02790	16124	29070	42203	97710
Regensburg	73303	05690	10246	30060	4x905	73307	05690	10228	30060	47303	00080
Stuttgart	44357	05665	00028	28110	6x302	44354	05663	20124	29090	60201	00120
Stötten	56707	02890	22127	29080	5x907	56704	07790	20323	29060	30201	00080
Passau	86554	43363	00044	30050	50803	8655x	48709	00049	30020	2x702	00080
Augsburg	76607	02890	24227	29090	5x704	76607	02790	16225	30070	47202	00710
München - Riem	47403	02890	24325	28090	31903	47407	05690	20327	30080	4x407	00710
Oberstdorf	77605	05790	00024	xx700	30904	77605	05686	00026	xx050	30405	00710
□ Wasserkuppe	423xx	46209	55659	17040	4x503	423xx	46009	22569	18040	4x303	95057
□ Feldberg i.T.	424xx	49709	22649	32050	5x300	424xx	57009	22569	32040	4x302	92067
□ Königstuhl	5575x	08428	20148	60060	6x801	5575x	61748	22508	60060	5x202	00077
□ Fleckl	7705x	05505	16448	28060	5x905	7705x	05625	22457	28070	5x202	91071
□ Silberhütte	726xx	46109	16549	29040	4x904	7265x	05609	20348	25040	4x404	00050
□ Falkenstein	753xx	46109	20349	77070	7x901	7535x	05748	22348	77070	0x302	00027
□ Hohenpeißenberg	77754	05876	20227	14110	2x901	77763	05890	26227	15060	0x205	00711
□ Zugspitze	47605	01973	30425	14575	83901	47603	09956	30426	15575	7x305	80579
Berlin-Tempelhof	44057	05654	22325	22700	7x809	4405x	03758	22368	20700	7x603	91717

Bodenstationen	heute 0 Uhr MGZ					heute 6 Uhr MGZ						
	JJJC _L C _M	wwVhN _L	DDFWN	PPTT _S	T _S C _H app	JJJC _L C _M	wwVhN _L	DDFWN	PPTT _S	T _S C _H app	RRT _N T _E	Erdboden-Minimum
□ Bergstationen												
Kassel	5015x	05648	16428	26090	6x300	5015x	22645	16448	27080	7x303	93087	6.8
Schenkensfeld	5315x	03758	14218	27080	7x300	5315x	52418	18458	28080	7x307	92077	6.6
Gießen	5132x	02758	14218	27080	7x300	5132x	05558	14218	27080	7x307	01087	7.5
Schlüchtern	5335x	02418	20228	28070	7x302	5335x	51418	18258	28070	7x307	93077	6.6
Frankfurt a.M.	5115x	05758	20258	28090	7x300	5115x	05658	20158	28090	8x201	92097	7.8
Bad-Kissingen	7035x	05758	18228	28090	7x101	7035x	05758	18158	28080	7x303	97087	7.7
Hof	4575x	51529	20228	29060	4x305	4575x	05528	22358	29060	5x200	97057	4.9
Bayreuth	7135x	05748	00028	28080	5x301	7135x	51739	00028	29070	6x402	97070	-7.0
Würzburg	7045x	05768	19228	29090	6x300	7045x	05758	16128	29080	6x307	00087	6.8
Mannheim	4575x	05658	16168	29090	7x300	4575x	05558	14168	29090	7x300	94097	7.3
Nürnberg	4265x	05778	14228	29060	5x000	4265x	05748	12328	30060	5x302	00060	2.8
Weiden	7195x	05648	00028	30040	3x300	7195x	05528	16228	30060	5x302	00037	0.9
Uhringen	5535x					5535x	05645	00028	29070	5x300	97060	.
Karlsruhe	41357	03755	18228	29090	6x801	4135x	05658	20728	29090	7x307	00080	7.0
Weißenburg	73107	05690	16327	31040	3x702	7315x	05658	14228	30060	5x200	00040	0.4
Regensburg	7330x	48709	00019	31030	2x301	7335x	51548	12148	32050	4x301	97020	0.0
Stuttgart	44307	05590	00016	30070	4x302	4435x	05668	00028	30080	4x301	00067	.
Stötten	5675x					5675x	02757	00027	30050	2x200	00030	0.4
Passau	8655x	46709	00049	31030	3x301	8655x	43318	00048	31000	0x304	00500	-7.7
Augsburg	7665x	05518	20348	32050	5x203	766xx	44309	20129	32030	3x200	00030	2.6
München - Riem	47400	01790	18313	32075	02101	47400	04890	00003	33525	31202	00520	-6.0
Oberstdorf	77600	01990	00002	xx525	31300	77600	01990	00002	xx525	31300	00533	-6.4
□ Wasserkuppe	423xx	46009	22459	17040	4x202	423xx	57009	20485	15040	4x303	92047	3.7
□ Feldberg i.T.	424xx	46009	22459	33050	5x301	424xx	46009	20459	33050	5x301	92047	.
□ Königstuhl	5575x	03848	20368	67060	5x300	5575x	52478	20268	67060	6x300	93057	5.1
□ Fleckl	7705x	05508	22258	29050	5x402	7705x	51508	22258	29050	5x402	97057	4.7
□ Silberhütte	726xx	48709	20349	30030	3x407	726xx	57009	20349	30030	3x407	97030	3.4
□ Falkenstein	753xx	05713	22344	78010	10007	753xx	57009	22245	77020	2x807	97077	5.3
□ Hohenpeißenberg	77700	05890	24324	15030	22301	77700	01990	22221	15030	11300	00037	-7.6
□ Zugspitze	47650	01907	02422	16558	51302	47600	01990	28323	16545	47407	00579	.
Berlin-Tempelhof	4405x	05643	24368	23700	8x205	4405x	05643	26228	25090	8x403	97090	0.5

Höhenwetterlage von heute früh

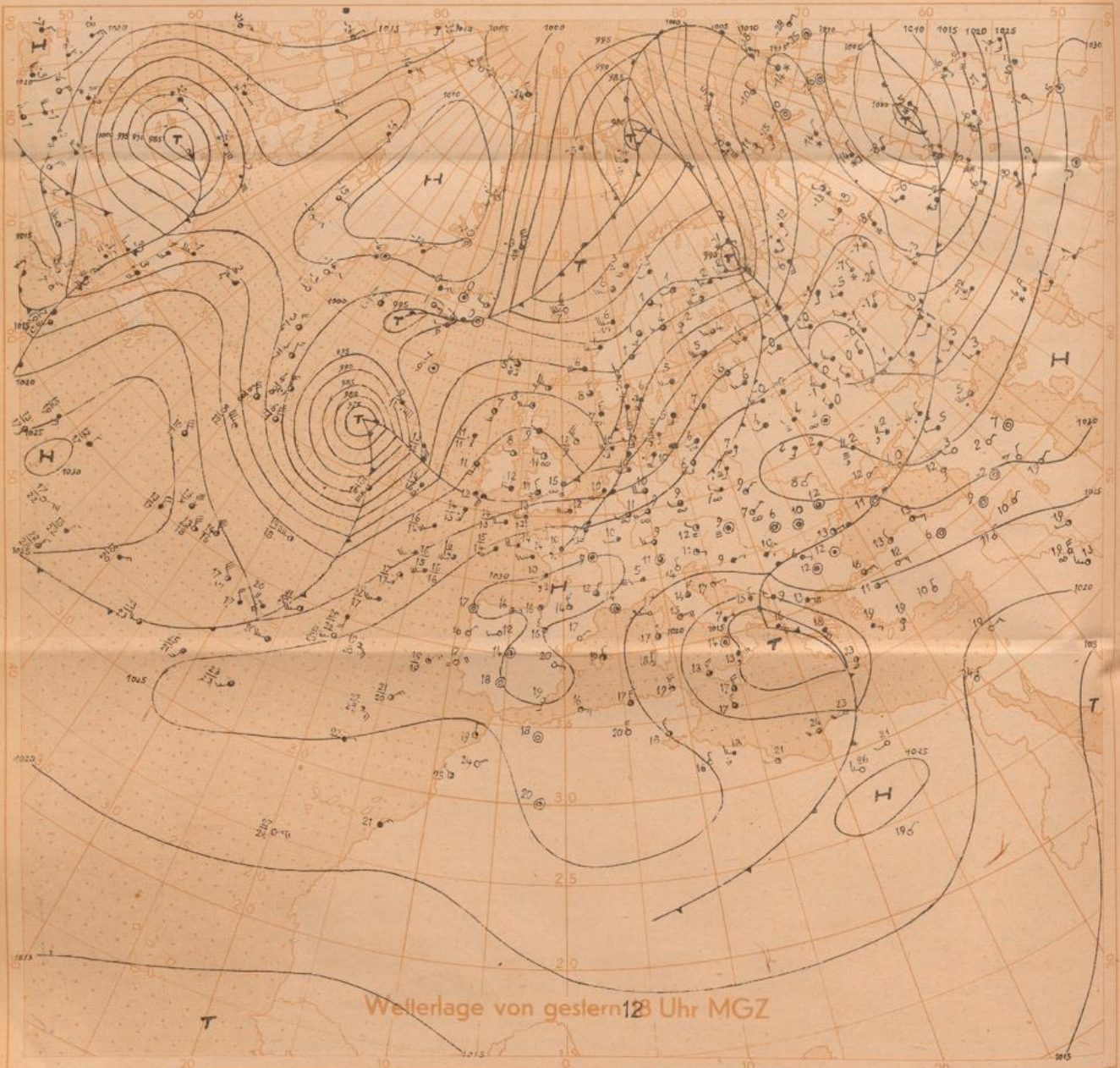


Relative Topographie 500 über 1000 mb (geodyn. Dekameter)

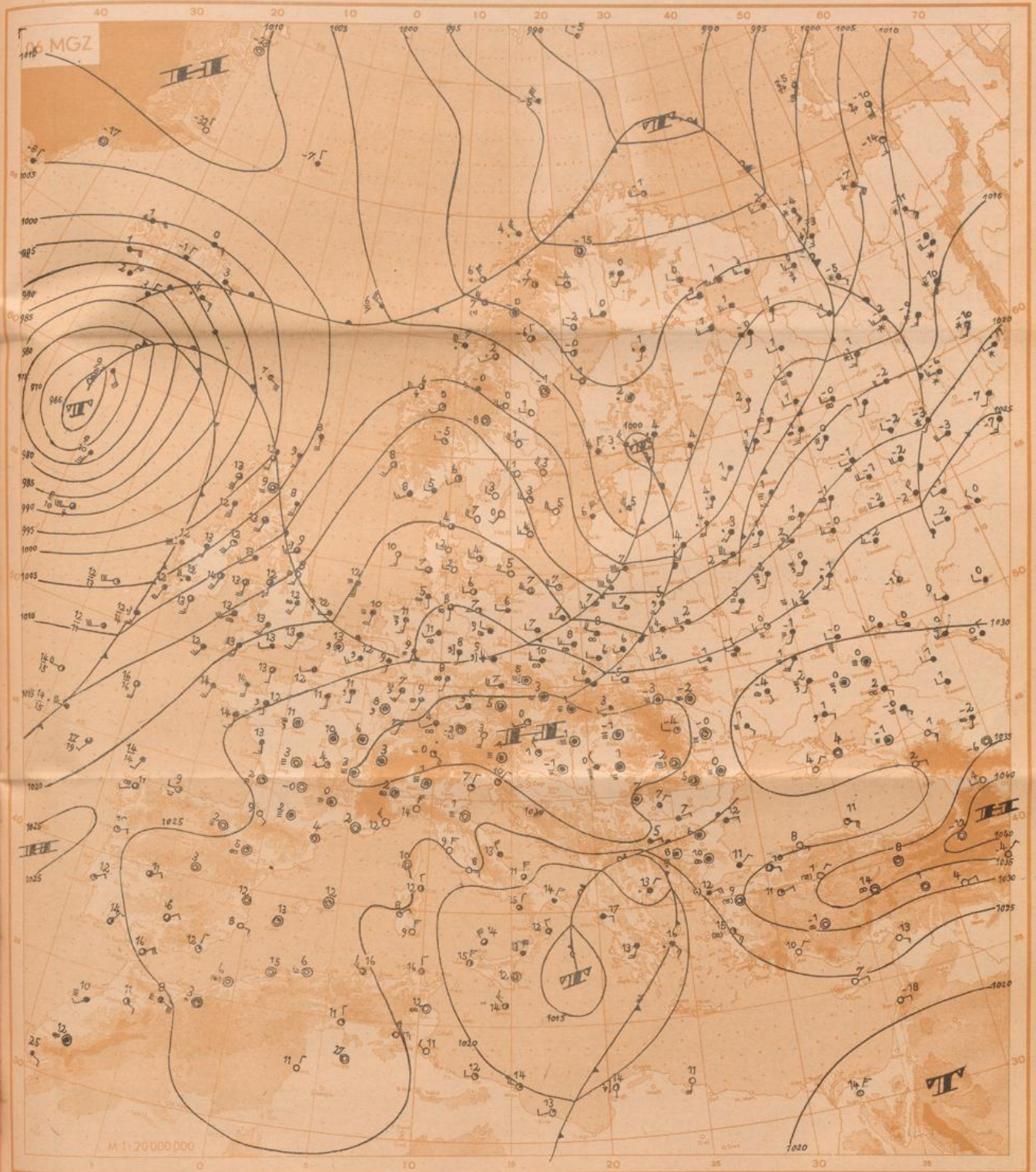


Absolute Topographie 500 mb

$\Delta \frac{1000-33}{36}$ in 500 mb -33°C etwa 70% Feuchte
 in 5 oder 6 km Höhe West 75 Knoten
 abs. Top. von 536 geod. Dekametern
 Einh. Ballon



Wetterlage von gestern 12 Uhr MGZ



Wetterübersicht

Freitag, den 19. November 1948

Das langgestreckte Hochdruckgebiet, das von Spanien über Süddeutschland bis zur Ukraine reicht, hat sich gegen gestern wenig verändert. Unter seinem Einfluß hielt das trübe, aber milde Novemberwetter über großen Teilen Deutschlands weiter an. Im Süden des Hochs hat der umfangreiche Kaltlufttropfen seine langsame Südost-Bewegung beibehalten. Er liegt heute morgen über dem Ionischen Meer.

Wesentlich lebhafter verlief die Wetterentwicklung nördlich der Zone hohen Druckes. Über Rußland hat sich die alte Okklusion weiter nach Osten bewegt und auch die gestern über der nördlichen Nordsee gelegene Welle zog rasch weiter ostwärts, ohne sich dabei wesentlich zu vertiefen. Es wurde bereits darauf hingewiesen, daß auf ihrer Rückseite keine hochreichende Kaltluft festzustellen war. Daher hat sie sich, obwohl sie in eine Divergenz der Höhenströmung, nicht stärker entwickelt. Ihr Kerndruck betrug bereits auf dem Atlantik 1005 mb. Da die Welle jetzt einen genügend großen Abstand von dem nachfolgenden Tief hat und außerdem Kaltluft aus dem skandinavischen Raum einbezieht, dürfte sie sich bei ihrer weiteren Nordostbewegung vertiefen.

Das letzte Glied der Zyklonenserie hatte sich bereits auf dem Mittelatlantik stärker entwickelt und die gestrige relative Topographie

zeigte, daß auf seiner Rückseite hochreichende Kaltluft nach Süden geführt wurde. Die Kaltluft hat zu einer Umgestaltung der Höhenströmung auf den Ostatlantik geführt. Sie deutete sich gestern bereits durch das Rückdrehen der kräftigen Höhenwinde beim festen Schiff 54° 18' an. Dieser Strömung folgend schwenkte der Kern des Tiefs nach Nordnordost. Dabei erniedrigte sich der Kerndruck bis heute früh unter 965 mb. Das Schiff 60° 20' meidet um 0 Uhr immer noch einen 3-stündigen Druckfall von 12 mb. Die Warmfront des Tiefs hat die britischen Inseln bereits überquert ohne nennenswerte Niederschläge zu bringen. Die Kaltfront zog rasch nach Nordosten, hängt aber im Süden weit zurück. Sie hat heute früh erst die Azoren passiert und ist wenig wetterwirksam. Wesentlich kräftiger sind die Wettererscheinungen an dem nachfolgenden gut ausgeprägten Höhentrog, der langsam nach Osten schwenkt.

Die Entwicklung auf dem Atlantik steht im engen Zusammenhang mit den Vorgängen im Polargebiet. Hier steigt seit Tagen langsam der Druck und mit fortschreiten der Hebung des Druckniveaus beginnt nun in zunehmendem Maße Kaltluft nach Süden auszufließen. Neben dem atlantischen Kaltluftausbruch zeigt die Zirkumpolar-Karte von gestern nachmittag noch zwei weitere großräumige Kaltluftvorstöße und zwar einen über dem amerikanischen Kontinent und einen ostwärts des Urals.

Bez.: Jäcobi

