

# Täglicher Wetterbericht

herausgegeben vom Deutschen Wetterdienst in der US-Zone, Zentralamt

Jahrgang: 73 Nr. 327-D

Montag, den 22. November 1948

Seite 1

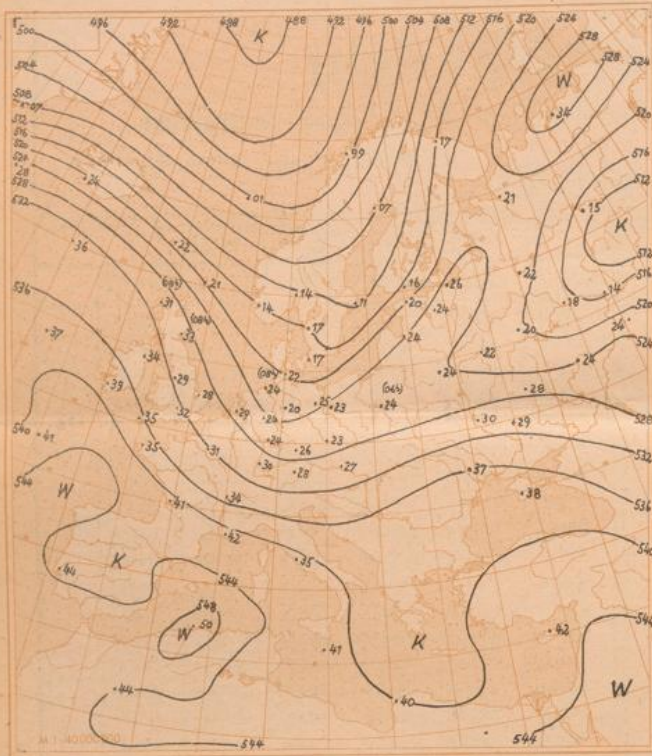
Verlagsort: Bad Kissingen

Bodenstationen	gestern 12 Uhr MGZ						gestern 18 Uhr MGZ						
	JJJCC <sub>M</sub>	wwVhN <sub>L</sub>	DDFWN	PPTT <sub>S</sub>	T <sub>S</sub> C <sub>M</sub> app		JJJCC <sub>M</sub>	wwVhN <sub>L</sub>	DDFWN	PPTT <sub>S</sub>	T <sub>S</sub> C <sub>M</sub> app	RRTT <sub>E</sub>	
Kassel	50107	05690	18246	26070	52710		5015x	05658	18128	24070	4x603	00080	
Schenkengsfeld	53151	05744	20228	26080	5x908		53157	05655	00027	25060	5x602	00080	
Gießen	5135x	05558	00028	26080	6x908		5135x	05668	00028	25070	6x601	00090	
Schlüchtern	5335x	51408	16148	27060	6x906		533xx	48309	22259	26060	5x701	97061	
Frankfurt a.M.	5115x	42428	22158	27070	6x707		5115x	08428	24728	26070	6x701	97081	
Bad-Kissingen	7035x	05528	14128	27070	6x807		7035x	08428	20158	25070	6x801	97071	
Hof	4515x	05837	20247	26060	4x908		4515x	05528	18128	25050	3x803	00071	
Bayreuth	7135x	05648	18128	26060	5x708		7135x	51548	18128	25050	5x705	97071	
Würzburg	7045x	05628	00048	27070	5x909		7045x	05528	20128	26060	5x901	00071	
Mannheim	4575x	05348	22328	28060	4x605		4575x	52448	22228	28050	5x701	97061	
Nürnberg	426xx	46209	18249	28020	2x808		426xx	46309	78149	27030	3x901	97041	
Weiden	7195x	08418	12158	28080	2x706		719xx	46309	12129	27070	1x502	91031	
Ohringen	5535x	05338	00028	27050	4x703		5535x	08438	00028	26030	3x300	00050	
Karlsruhe	4135x	21548	20158	28060	5x805		4135x	05538	18228	26050	4x701	97061	
Weißenburg	7315x	08418	00048	28030	2x806		731xx	46309	00029	27020	2x200	97041	
Regensburg	7335x	08418	12158	29070	0x907		7335x	08418	16128	27015	0x501	97071	
Stuttgart	4435x	08438	18148	28030	2x706		4435x	51438	32148	27040	4x601	00041	
Stötten	5670x	04690	08145	27030	2x707		567xx	46009	24249	28505	0x300	93071	
Passau	865xx	57209	00059	28505	0x808		865xx	46209	00059	27505	0x300	93071	
Augsburg	766xx	46209	00049	29070	1x908		766xx	44209	24749	28070	7x401	00020	
München -Riem	414xx	46709	00059	29020	1x708		414xx	48009	00049	28070	1x501	97031	
Oberstdorf	77600	01890	00002	xx100	01704		77604	01890	00002	xx025	11300	00120	
Wasserkuppe	423xx	44709	22349	17030	3x906		423xx	46109	26349	16020	2x702	00031	
Feldberg i.T.	424xx	46709	20349	31040	4x805		424xx	46009	28449	30030	3x601	00051	
Königsstuhl	557xx	48009	00049	59030	3x704		557xx	46009	20249	57030	3x300	91031	
Flechl	7105x	41508	00048	27060	5x905		7105x	05578	24248	26040	3x603	00061	
Silberhütte	726xx	46009	00049	27020	2x706		726xx	44209	00049	26070	1x701	00051	
Falkenstein	75300	04990	00027	75070	26907		75300	04990	24322	73015	18704	00060	5088
Hohenpeißenberg	77700	02890	24225	11095	28907	5073	77705	02990	26204	10060	00602	00700	
Zugspitze	41604	01990	24404	15316	12804		41604	01972	24603	14526	51803	00508	
Berlin-Tempelhof	44000	05690	22416	23090	56812		4405x	05648	22328	27070	5x806	00100	

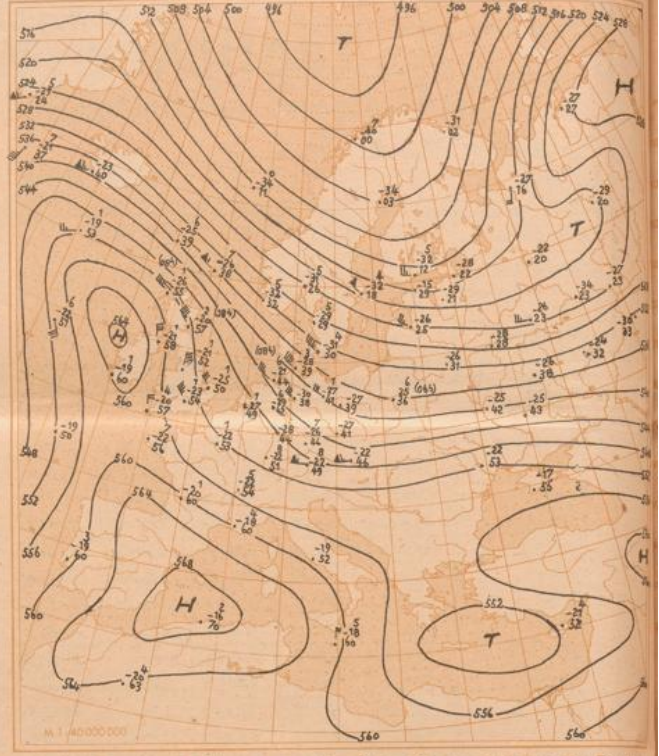
  

Bodenstationen	heute 0 Uhr MGZ						heute 6 Uhr MGZ							
	JJJCC <sub>M</sub>	wwVhN <sub>L</sub>	DDFWN	PPTT <sub>S</sub>	T <sub>S</sub> C <sub>M</sub> app		JJJCC <sub>M</sub>	wwVhN <sub>L</sub>	DDFWN	PPTT <sub>S</sub>	T <sub>S</sub> C <sub>M</sub> app	RRTT <sub>E</sub>	Erdbecken-Minimum	
Kassel	5015x	62558	00028	24060	5x302		50154	05654	28264	26050	30209	01057	2.0	
Schenkengsfeld							5315x	52548	24258	26060	5x408	93051	3.4	
Gießen	51357	05555	16126	25060	50701		5135x	05668	20128	26070	6x405	00050	4.7	
Schlüchtern	533xx	46209	00049	26040	4x702		5335x	62418	20148	27050	5x305	95041	4.6	
Frankfurt a.M.	5115x	08428	22128	26060	6x300		5115x	62428	24148	27060	5x405	97060	5.5	
Bad-Kissingen	7035x	05538	20128	25060	6x701		7035x	21648	00028	25060	5x405	97061	4.7	
Hof	45157	05624	20228	25030	2x801		45157	22734	24268	26040	3x403	94031	2.7	
Bayreuth	7135x	05646	00028	24040	4x702		7135x	51548	28228	25050	4x402	97031	2.8	
Würzburg	7045x	05628	00028	26060	5x701		7045x	05338	16128	26060	5x703	00051	4.4	
Mannheim	457xx	46309	16159	26050	5x601		457xx	48309	16149	28050	5x305	97051	5.1	
Nürnberg	4265x	42528	22248	26050	5x001		4265x	05638	24328	27050	4x406	00031	2.3	
Weiden	719xx	57309	16149	26020	2x702		7195x	08478	16258	26030	3x201	92071	7.0	
Ohringen							553xx	46209	00059	27040	4x405	97031		
Karlsruhe	4135x	05548	18328	26050	4x902		4135x	05548	20128	28050	4x204	00041	3.4	
Weißenburg	731xx	48209	00049	26030	3x901		7315x	05528	00048	27030	3x405	00021	1.3	
Regensburg	733xx	49109	00069	27070	0x300		733xx	57309	14169	27020	2x903	92001	2.0	
Stuttgart	4435x	08438	00058	27040	3x102		443xx	48709	00069	28050	5x305	94031		
Stötten							567xx	46009	26169	28020	2x405	01571	-0.8	
Passau	865xx	46309	00059	26000	0x300		865xx	57209	00049	27000	0x303	95501	-0.0	
Augsburg	766xx	44309	20229	28070	1x300		7665x	22548	18148	28020	1x203	02071	7.0	
München -Riem	414xx	46209	26249	27070	1x501		4145x	62523	20248	28020	2x202	95001	0.3	
Oberstdorf							77607	08488	00028	xx545	47209	00543	-6.5	
Wasserkuppe	423xx	46009	26349	15020	2x901		423xx	57009	30389	16020	2x406	02071	7.3	
Feldberg i.T.	424xx	46709	28449	30030	3x602		424xx	57109	28549	30030	3x304	91031		
Königsstuhl	557xx	46009	28149	57030	3x300		557xx	46009	28749	58030	3x303	97031	2.5	
Flechl							7106x	62408	24268	25030	2x203	93031	2.3	
Silberhütte	726xx	46009	00049	24505	0x702		726xx	48009	18259	25070	1x103	94501	-0.3	
Falkenstein	753xx	77709	22319	72015	0x501		753xx	46109	28379	72525	2x203	92524	-2.3	
Hohenpeißenberg	77704	03890	28308	09025	17601	5084	7775x	61748	02158	11020	1x303	97511	8076 5088 -3.2	
Zugspitze	41604	04992	24604	11556	32806		41607	09956	24627	70585	98603	00588	5202	
Berlin-Tempelhof	44057	81655	24368	30070	6x600		4405x	05625	26466	27060	5x307	94061	4.2	

# Höhenwetterlage von heute früh

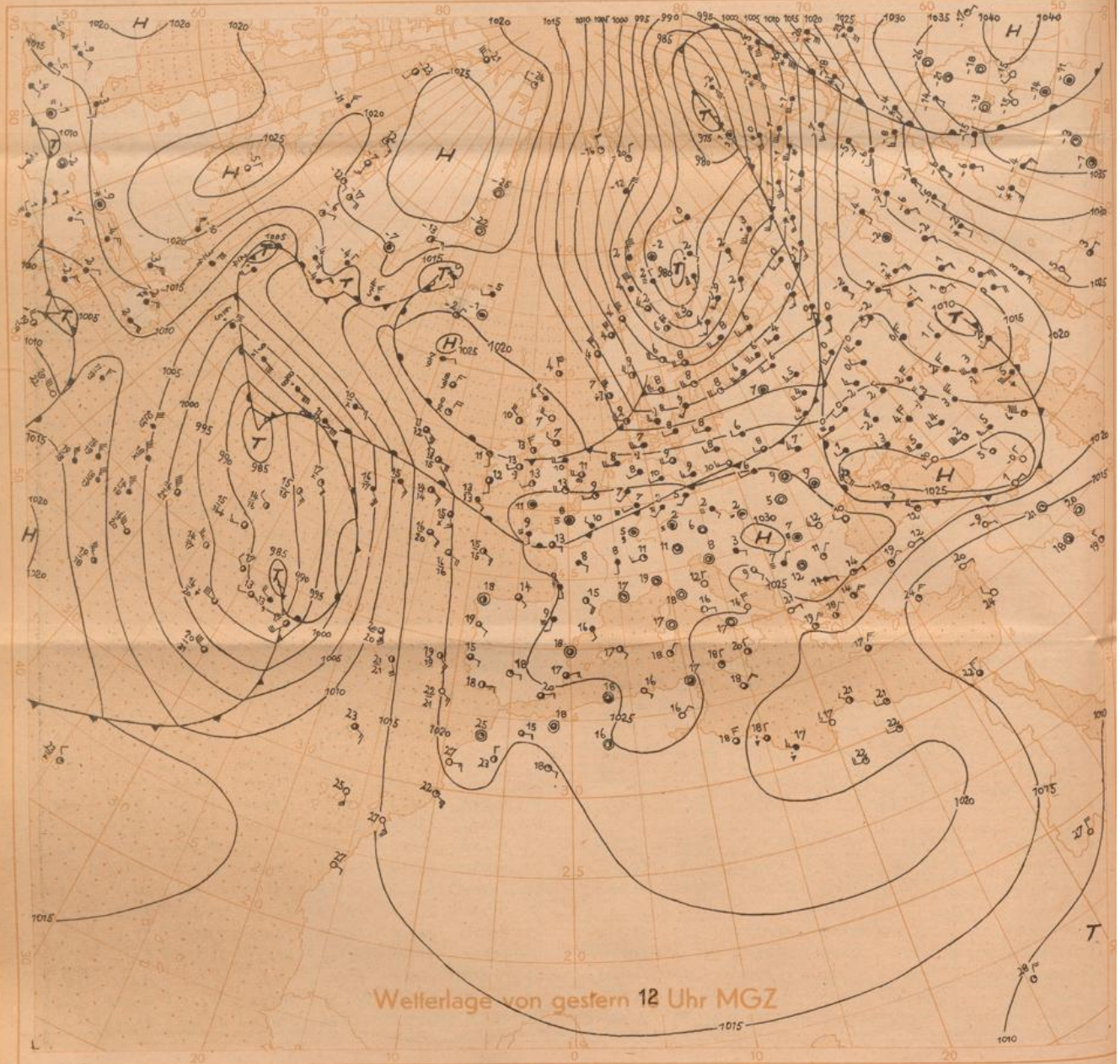


Relative Topographie 500 über 1000 mb (geodyn. Dekameter)

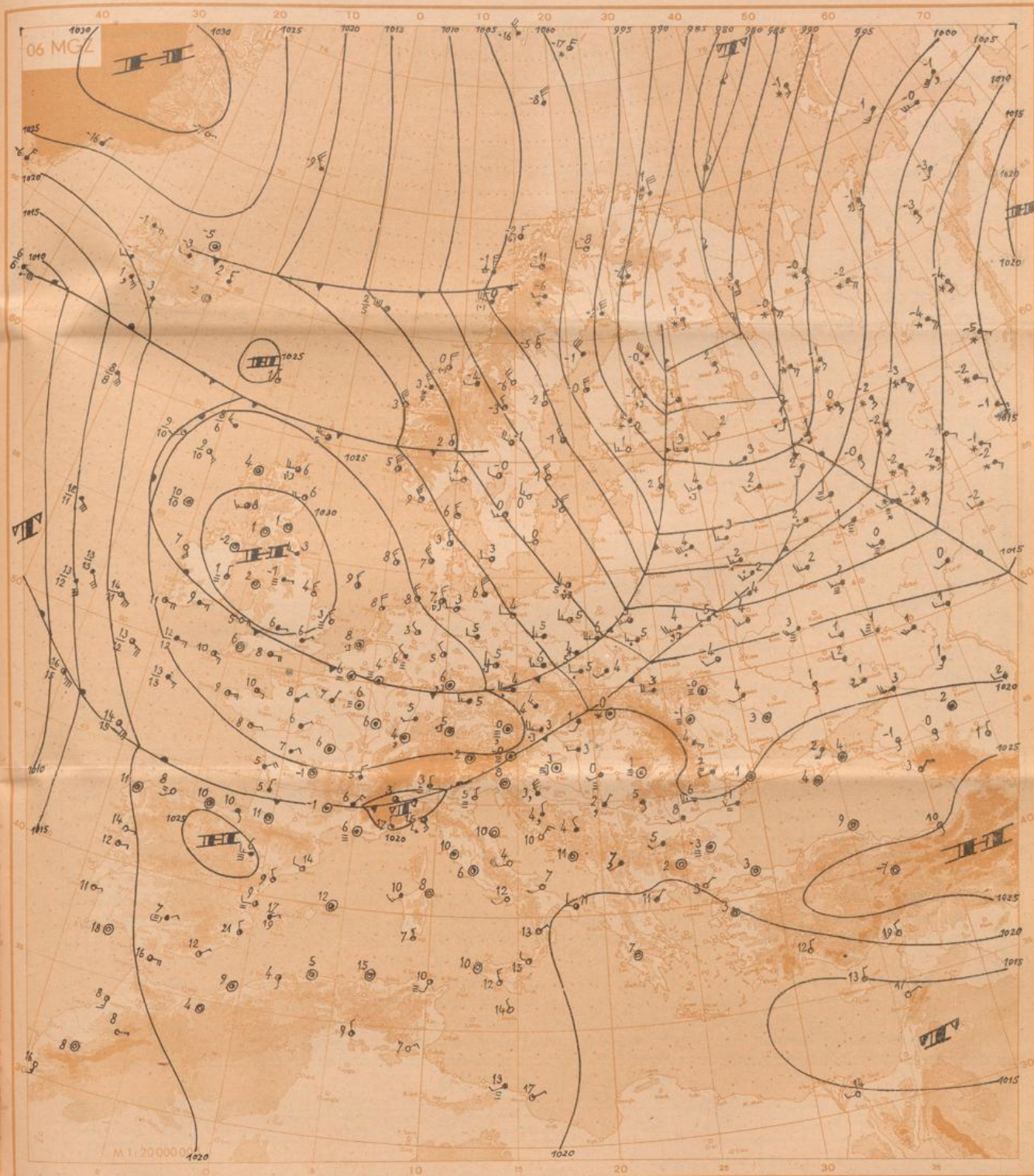


Absolute Topographie 500 mb

$\Delta h = \frac{33}{36}$  in 500 mb - 33°C etwa 70% Feuchte  
 in 5 oder 6 km Höhe West 75 Knoten  
 Eindr. Beispiel abs. Top. von 536 geod. Dekametern



# Wetterlage von gestern 12 Uhr MGZ



Wetterübersicht

Montag den 22. November 1948

Die gegenwärtige Großwetterlage ist sowohl über Europa wie auch über dem übrigen Teil der gesamten Nordhalbkugel durch das Fehlen beständiger und kräftiger Steuerungszentren ausgezeichnet. Denn sowohl das Hochentief im Raume von Nordkap und Jan Mayen wie auch der kräftige Höhenhochkeil entlang der europäischen Westküste unterlagen selbst einer südwest-nordost gerichteten Bewegung wobei der letztere erst in Ausbildung begriffen ist. Er kam durch die Verlagerung des Zentrums des hohen Druckes von Mitteleuropa nach den Britischen Inseln bei Kräftigung auf 1030 mb und Stabilisierung durch den ostatlantischen Wamluftstrom zustande.

Über dem mittleren Atlantik bildeten sich seit gestern zwei Tiefdruckkerne aus. Insbesondere sind die Vorgänge bei Kap Farwell (Südgrönland) von Interesse. Die die Grenze zwischen ostatlantischer Warmluft und Kaltluftstrom aus der Davisstraße bildende Warmfront erfuhr trotz der lebhaften frontnormalen Strömung seit gestern keine Verlagerung. Die Betrachtung der Drucktendenzen und des Windes bei dem Schiff 57°N 51°W führt jedoch zu dem Schlusse, daß sich an dieser scharfen Warmfront flache Wellen ausbildeten, die in Richtung auf die Danemarkstraße abwanderten, um sich dort aufzulösen.

In der vergangenen Nacht überquerte die erste ursprünglich

über Mittelddeutschland gelegene Kaltfront nun vollends die US-Zone nach Süden, wobei in Nürnberg während der Nachtstunden die Temperatur leicht anstieg und vielfach Auflösung des bisher recht zähen Nebels auftrat. Der tägliche Temperaturgang war außerordentlich gering und betrug in Bad Kissingen nur 1 Grad. Eine zweite aus einem Trog entstandene Kaltfront überquert heute Süddeutschland, womit Luftmassen arktischen Ursprungs zu uns einfließen und einen Temperaturabfall einleiten.

Die Wetterlage über Nordamerika bildet ein Beispiel für zyklonische und zyklonogenetische Vorgänge. Zwei Frontalkonen, die eine in einer Westnordwest-Ostsüdoststreckung über Kanada, die andere in einer Südwest-Nordoststreckung an der Atlantikküste treffen sich in einer Zyklone südwestlich Neufundland und bilden damit eine umgekehrte Dreimassensituation. Dementsprechend trat über den gesamten USA 24-stdg. Brückensturz ein, während sich der erwähnte Tiefkern trotz großen Warmsektors von 995 auf 1005 mb auffüllte. Erst nach Einbeziehung der Kaltluftströmung aus der Davisstraße trat in den letzten Stunden wiederum eine kräftige Vertiefung ein.

gez. Dr. W. Regula

# Freie Atmosphäre

## Temperatur und Feuchte

Montag den 22. November 1948

PP: Druck (Zehner-mb), TT: Temperatur (°C), U: Relative Feuchte (Zehner-%, 1=1-14%, 8=75-84%, 0=95-100%), UU: Rel. Feuchte (%)

### RADIOSONDEN

Ort Kennruff Höhe	Erlangen				München				Berlin				Wiesbaden	Schiff	Bangas	Schiff	Schiff	Lerwick	Schiff	Comoro	
	716	716	414	414	414	414	440	440	440	440	367	367	62°51'	116	62°34'	60°20'	501	54°19'	402		
yy GG	2115	2203	2115	2121	2203	2209	2115	2121	2203	2209	2115	2203	23 03	2202	2202	2202	2202	2202	2202	2202	
Nullgeod. Höhe in m	2600	1600	2700	700/2400	1600	1240	1600/1300	1300	1280	900	1500	1600	Boden	2700	900	1000/2700	900	2350	2350	1800	
Feuchte (UU) und Temperatur (TT) an den Hauptisobarenflächen	41	-60																			
	96	-63	-59																		
	225	-60	-59	-61	-64																
	300	-46	-45	-48	-50	-50	-49	-48	-51	-50	-55	-48									
	400	-32	-33	-33	-33	-33	-36	-33	-38	-39	-40	-39									
	500	-21	-26	-20	-20	-22	-25	-24	-27	-27	-27	-27									
	600	-11	-17	-10	-11	-13	-15	-15	-17	-17	-17	-17									
	700	-4	-9	-3	-4	-8	-10	-9	-11	-11	-11	-11									
	800	+3	-4	+4	+3	-4	-3	-1	-4	-5	-5	-4									
	900	+5	+2	+5	+3	+2	+1	+4	+2	+1	+1	+1									
	1000	+3	+5	+2	+1	+2	+2	+8	+7	+6	+6	+6									
Boden	+3	+5	+2	+1	+2	+2	+9	+8	+7	+7	+7										
Höhe der Hauptisobarenflächen (geod. in Dekametern)	41	2118																			
	96	1603	1604	1602	1593					1603											
	225	1087	1078	1089	1081	1076	1072	1076	1061	1065	1058	1052									
	300	906	896	909	903	897	892	896	883	882	878	903									
	400	713	703	717	712	706	702	704	695	695	692	711	701	761	714	695	712	693	709	717	
	500	555	546	559	554	549	548	548	541	541	539	553	544	513	556	537	553	538	551	587	
	600	421	415	423	419	415	415	416	409	409	408	418	413	387	421	403	418	408	416	431	
	700	303	299	305	302	300	301	299	294	294	293	300	298	276	303	286	299	293	298	303	
	800	198	197	200	198	196	199	195	192	192	191	196	196	178	198	183	194	192	193	200	
	900	104	104	106	104	104	108	102	100	100	101	104	104	90	103	92	101	101	99	107	
	1000	21	20	22	21	21	24	18	14	16	17	20	20	12	16	9	17	17	14	22	
Relative Topographie	41/96	515																			
	96/225	516	525	513	512					527				536	525			513	518	523	
	225/500	532	532	530	527	527	526	525	520	524	519	529		510	533	527	535	523	531	531	
	500/1000	534	526	537	533	528	522	530	525	525	522	533	524	501	540	528	536	521	537	535	
				1214 <sub>x</sub>					1507 <sub>x</sub>										0808 <sub>x</sub>		
		0470 <sub>x</sub>		1512 <sub>x</sub>					1908 <sub>x</sub>				0806 <sub>x</sub>						1309 <sub>x</sub>		
		0612 <sub>x</sub>		2114 <sub>x</sub>					2011 <sub>x</sub>				1005 <sub>x</sub>						0709 <sub>x</sub>	1512 <sub>x</sub>	0716 <sub>x</sub>
		0813 <sub>x</sub>		3590 <sub>x</sub>	1513 <sub>x</sub>				2507 <sub>x</sub>				1902 <sub>x</sub>	1014 <sub>x</sub>					1109 <sub>x</sub>	1711 <sub>x</sub>	0815 <sub>x</sub>
		1013 <sub>x</sub>	0909 <sub>x</sub>	46750 <sub>x</sub>	2013 <sub>x</sub>	2606 <sub>x</sub>			3690 <sub>x</sub>				2003 <sub>x</sub>	1414 <sub>x</sub>				1504 <sub>x</sub>	1116 <sub>x</sub>	1312 <sub>x</sub>	2115 <sub>x</sub>
		1312 <sub>x</sub>	1508 <sub>x</sub>	35645 <sub>x</sub>	2215 <sub>x</sub>	3690 <sub>x</sub>			4670 <sub>x</sub>			210 <sub>x</sub>	4504 <sub>x</sub>	1611 <sub>x</sub>				2006 <sub>x</sub>	2003 <sub>x</sub>	1722 <sub>x</sub>	2510 <sub>x</sub>
		1609 <sub>x</sub>	1807 <sub>x</sub>	5861 <sub>x</sub>	42805 <sub>x</sub>	45780 <sub>x</sub>			6660 <sub>x</sub>			3300 <sub>x</sub>	56735 <sub>x</sub>	2214 <sub>x</sub>				2406 <sub>x</sub>	2501 <sub>x</sub>	1921 <sub>x</sub>	1822 <sub>x</sub>
	1915 <sub>x</sub>	2210 <sub>x</sub>	65572 <sub>x</sub>	43818 <sub>x</sub>	34680 <sub>x</sub>	2900 <sub>x</sub>		78002 <sub>x</sub>	3100 <sub>x</sub>	6662 <sub>x</sub>	66632 <sub>x</sub>	35903 <sub>x</sub>					3403 <sub>x</sub>	2699 <sub>x</sub>	2020 <sub>x</sub>	2018 <sub>x</sub>	
	2013 <sub>x</sub>	45796 <sub>x</sub>	67564 <sub>x</sub>	62592 <sub>x</sub>	63617 <sub>x</sub>	3891 <sub>x</sub>		83012 <sub>x</sub>	51707 <sub>x</sub>	7260 <sub>x</sub>	73581 <sub>x</sub>	36647 <sub>x</sub>	4678 <sub>x</sub>	84428 <sub>x</sub>	2801 <sub>x</sub>	3689 <sub>x</sub>	35871 <sub>x</sub>	63636 <sub>x</sub>	1728 <sub>x</sub>	65562 <sub>x</sub>	
	68545 <sub>x</sub>	47795 <sub>x</sub>	76022 <sub>x</sub>	65582 <sub>x</sub>	65638 <sub>x</sub>	5471 <sub>x</sub>		85014 <sub>x</sub>	59707 <sub>x</sub>	78561 <sub>x</sub>	79551 <sub>x</sub>	72523 <sub>x</sub>	59684 <sub>x</sub>	85623 <sub>x</sub>	55654 <sub>x</sub>	67887 <sub>x</sub>	65351 <sub>x</sub>	68636 <sub>x</sub>	2020 <sub>x</sub>	67542 <sub>x</sub>	
	75008 <sub>x</sub>	77547 <sub>x</sub>	85062 <sub>x</sub>	75512 <sub>x</sub>	76548 <sub>x</sub>	55739 <sub>x</sub>		87024 <sub>x</sub>	62676 <sub>x</sub>	84528 <sub>x</sub>	84578 <sub>x</sub>	74537 <sub>x</sub>	62653 <sub>x</sub>	86633 <sub>x</sub>	65564 <sub>x</sub>	71615 <sub>x</sub>	75011 <sub>x</sub>	67616 <sub>x</sub>	45869 <sub>x</sub>	73568 <sub>x</sub>	
	82048 <sub>x</sub>	85508 <sub>x</sub>	87064 <sub>x</sub>	85044 <sub>x</sub>	78557 <sub>x</sub>	74585 <sub>x</sub>		88026 <sub>x</sub>	73589 <sub>x</sub>	86518 <sub>x</sub>	85568 <sub>x</sub>	76514 <sub>x</sub>	74589 <sub>x</sub>	87635 <sub>x</sub>	85087 <sub>x</sub>	73582 <sub>x</sub>	78033 <sub>x</sub>	75607 <sub>x</sub>	75503 <sub>x</sub>	84517 <sub>x</sub>	
	85029 <sub>x</sub>	91030 <sub>x</sub>	93058 <sub>x</sub>	91030 <sub>x</sub>	85510 <sub>x</sub>	85529 <sub>x</sub>		92066 <sub>x</sub>	78538 <sub>x</sub>	85058 <sub>x</sub>	92016 <sub>x</sub>	79512 <sub>x</sub>	85510 <sub>x</sub>	93637 <sub>x</sub>	93156 <sub>x</sub>	91566 <sub>x</sub>	85043 <sub>x</sub>	85529 <sub>x</sub>	86077 <sub>x</sub>	85016 <sub>x</sub>	
	95070 <sub>x</sub>	93020 <sub>x</sub>	94000 <sub>x</sub>	93510 <sub>x</sub>	89020 <sub>x</sub>	95039 <sub>x</sub>		95068 <sub>x</sub>	95040 <sub>x</sub>	98069 <sub>x</sub>	94016 <sub>x</sub>	96060 <sub>x</sub>	93030 <sub>x</sub>	94667 <sub>x</sub>	97175 <sub>x</sub>	85546 <sub>x</sub>	95039 <sub>x</sub>	95030 <sub>x</sub>	89039 <sub>x</sub>	95075 <sub>x</sub>	
	99039 <sub>x</sub>	99059 <sub>x</sub>	96020 <sub>x</sub>	98010 <sub>x</sub>	96020 <sub>x</sub>	96020 <sub>x</sub>		02097 <sub>x</sub>	01088 <sub>x</sub>	01079 <sub>x</sub>	02079 <sub>x</sub>	01070 <sub>x</sub>	01059 <sub>x</sub>	01737 <sub>x</sub>	01728 <sub>x</sub>	01066 <sub>x</sub>	02079 <sub>x</sub>	01060 <sub>x</sub>	02120 <sub>x</sub>	02089 <sub>x</sub>	

### Höhenwinde

FORM: DD vv(v)

DD: Windrichtung (36teilig), vv(v): Geschwindigkeit (Knoten)

Ort yy GG	München				Berlin				Wiesbaden	Gibaltar	Lerwick	Downham	Comoro	Aldergrou	Lerwick	Schiff	Schiff	Schiff	Schiff	
	2115	2121	2203	2209	2115	2121	2203	2209	2115	2203	2202	2202	2202	2202	2202	2202	2202	2202	2203	
21300 42																				
19800 51																				
18300 62																				
16800 80																				
15200 100	2852																			
13700 135	2941																			
12200 175	2863	2973																		
10700 225	2962	2861			2765															
9100 300	2637	2852			2834	2771	2853	3045												
7900 350	2737	2845	2746	2855	2774	2771	2955	3043												
7000 400	2738	2840	2746	2835	2677	2771	2932	3041												
6100 450	2938	2851	2756	2949	2774	2746	3136	3142	2736											
4900 550	2936	2835	2836	2845	2775	2745	3033	3133	2936	3039	2403	3333	3327	3229	3426	3154	1952	1874	7537	2327
4000 600	2832	2737	2848	2936	2669	2741	3035	3134	2735	3338	1805	3335	3321	3330	3422	3321	2059	1846	1538	2128
3000 700	2733	2734	2732	3473	2840	2835	2929	3129	2834	3515	1905	3224	3321	3424	3420	3145	2030	1539	1542	2130
2400 750	2725	2729	2819	3475	2837	2826	3028	3129	2718	3474	1906	3319	3318	3320	2613	3139	1929	1536	1538	2133
1800 800	2819	2822	3113	3511	2827	2925	3026	3128	2717	3319	1907	3474								