

Täglicher Wetterbericht

herausgegeben vom Deutschen Wetterdienst in der US-Zone, Zentralamt

Jahrgang: 73 Nr. 342-D

Dienstag, den 7. Dezember 1948

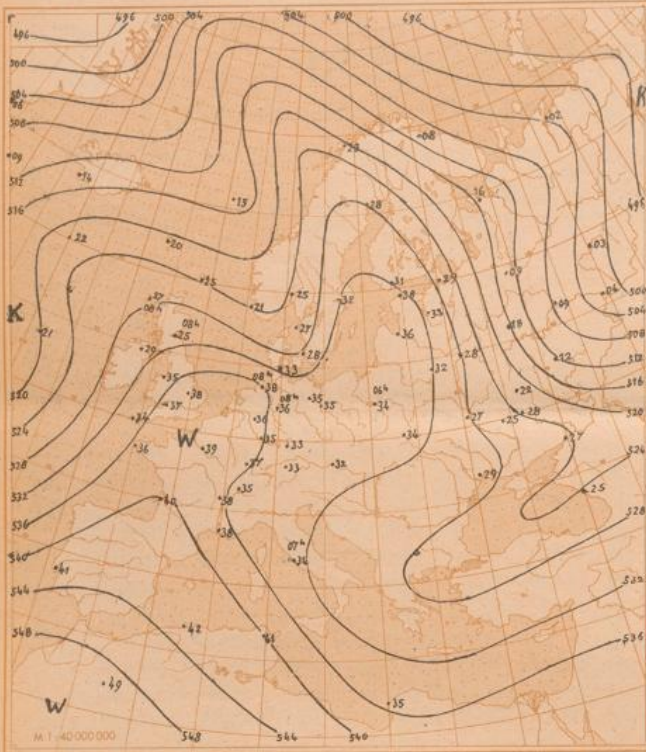
Seite 1

Verlagsort: Bad Kissingen

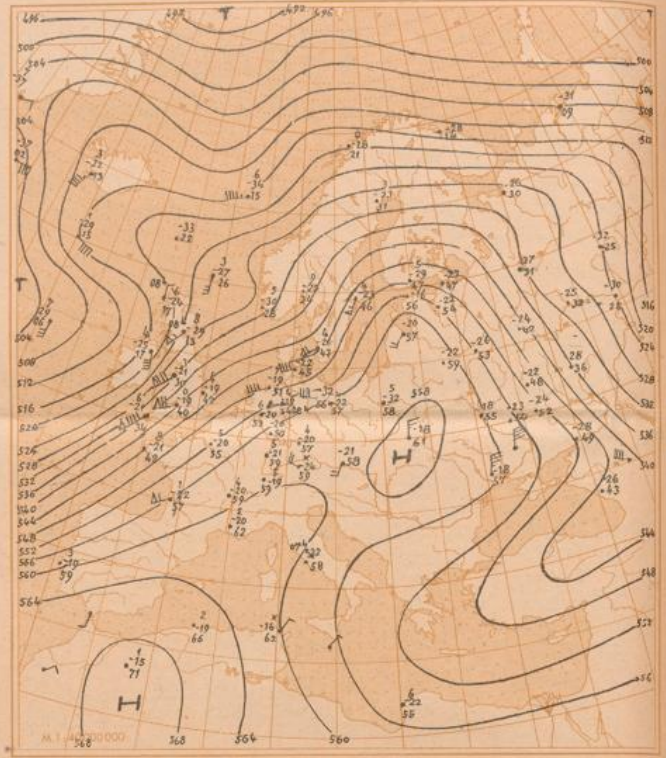
Bodenstationen	gestern 12 Uhr MGZ					gestern 18 Uhr MGZ					
	JJJC _{C_M}	wwVhN _L	DDFWN	PPTT _S	T _S C _N app	JJJC _{C_M}	wwVhN _L	DDFWN	PPTT _S	T _S C _N app	RRRT _x E
□ Bergstationen											
Kassel	50114	01741	16402	23060	10703	5015x	05858	20408	24060	2x207	00071
Schenklengsfeld	53100	00890	16400	24060	20702	5315x	05758	18408	27040	2x207	00061
Gießen	51350	05655	14405	24020	00702	5135x	61558	14468	25040	2x304	97047
Schlüchtern	53350	02726	14326	27020	10701	5335x	05628	14328	28020	1x207	00021
Frankfurt a.M.	5115x	43328	24748	26070	1x700	5115x	45338	00068	27020	2x208	97037
Bad-Kissingen	7035x	05838	00058	27020	1x907	7035x	05648	04728	28020	0x206	97030
Hof	45104	05690	12327	28025	00701	45150	08404	14244	30525	20103	00023
Bayreuth	7035x	05637	18305	28015	00202	7135x	05638	16228	29005	1x304	00023
Würzburg	7045x	05648	16228	27020	1x907	7045x	05648	00028	29020	1x409	00047
Mannheim	45750	05644	18344	26030	20200	4575x	05647	16767	26060	3x303	92077
Nürnberg	4265x	05638	16428	28020	0x207	4265x	05628	14328	30070	0x205	00020
Weiden	7195x	05738	10708	29005	1x907	7195x	05638	14228	31005	1x206	00033
Uhringen	55304	05690	00002	25070	20905	55304	05690	00064	27050	21407	97107
Karlsruhe	47350	41542	10154	26040	31903	47300	08490	12160	27020	20202	91057
Weißenburg	7375x	05527	12347	29070	1x407	7375x	05525	12325	30070	00204	00027
Regensburg	7335x	57328	00048	30000	0x205	7335x	05638	14258	37005	0x206	97077
Stuttgart	44304	01790	18302	25105	10504	44304	05690	18224	28080	30703	00777
Ströten	56700	09890	08240	27040	40200	56707	05690	18225	30040	16306	00060
Passau	865xx	46209	00049	28505	0x207	865xx	57309	00049	37000	0x308	92077
Augsburg	7665x	05628	20348	30070	0x203	76607	08490	02105	37010	06203	00050
München-Riem	4745x	45327	00047	30070	1x203	47400	42490	12340	32525	30305	00023
Oberstdorf	77600	00990	16700	xx070	0x907	77605	02890	16374	xx055	26302	00700
□ Wasserkuppe	42300	09890	18540	15025	00603	4235x	05578	20528	16070	1x708	00047
□ Feldberg i.T.	42400	43390	18640	28070	10900	424xx	46009	20549	30040	4x307	00047
□ Königstuhl	55704	01890	20142	52050	10300	55704	01890	57523	58060	50305	00077
□ Fleckl											
□ Silberhütte	72604	04990	12347	27030	00902	72605	04990	16142	29005	30306	00030
□ Falkenstein	75304	01990	16772	75045	30300	75304	04990	28207	74075	50305	00050 5084
□ Hohenpeißenberg	77700	00990	24200	12095	30103	77700	03990	18305	14053	27102	00770
□ Zugspitze	47600	00990	28400	14586	20307	47600	02990	22506	13537	36307	00538
Berlin-Tempelhof	4405x	05638	14528	27040	3x805	44000	00790	14320	25030	20602	00060

Bodenstationen	heute 0 Uhr MGZ					heute 6 Uhr MGZ						
	JJJC _{C_M}	wwVhN _L	DDFWN	PPTT _S	T _S C _N app	JJJC _{C_M}	wwVhN _L	DDFWN	PPTT _S	T _S C _N app	RRRT _n E	Erdbecken-Minimum
□ Bergstationen												
Kassel	50100	05690	16220	25050	30302	50104	05690	18402	26050	20607	00040	7.8
Schenklengsfeld						53700	05590	32707	28070	01702	00003	-3.6
Gießen	51300	05690	14360	26050	30304	51300	05690	14300	26040	20300	97040	0.6
Schlüchtern	53350	05754	18324	29070	00703	53350	05667	16307	29020	00707	00073	-0.4
Frankfurt a.M.	51700	47390	00040	28070	10303	51700	45390	10740	27070	00702	00503	-1.9
Bad-Kissingen	7035x	05648	00038	29070	0x203	7035x	05658	06228	30005	01507	00503	-7.9
Hof	45750	05625	12345	37505	20703	457xx	46209	12349	32525	2x207	00533	-4.7
Bayreuth	7135x	05638	16728	37005	1x703	7135x	05638	16728	37505	1x507	00573	-7.7
Würzburg	7045x	05648	00028	30020	1x304	70400	47190	00040	30525	20407	00533	-7.7
Mannheim	45700	05690	16120	27030	20303	45700	05790	00000	27030	10807	00033	-7.6
Nürnberg	42600	05690	14300	37505	10205	42604	05690	14302	37575	20403	00573	-2.1
Weiden	7195x	05538	12228	33505	1x302	7195x	05638	10228	32575	1x707	00573	-0.8
Uhringen						55300	04890	00000	29575	20903	00573	*
Karlsruhe	47300	08490	00000	28505	10203	47300	05590	00000	27525	30703	00523	-5.4
Weißenburg	73700	05690	14300	32505	00203	73700	05690	14300	32575	20505	00573	-3.8
Regensburg	7335x	08428	00028	33505	0x302	733xx	46709	10249	33575	1x902	00573	-7.5
Stuttgart	44300	05690	20700	29040	10303	44300	05590	00000	29020	10704	00020	*
Ströten						56700	00890	14300	30025	20803	00070	0.0
Passau	8655x	08478	00028	32505	0x307	865xx	44309	00049	33525	2x102	00527	-3.4
Augsburg	76607	08490	00024	33515	16207	76600	05590	16703	33525	37906	00533	-5.3
München-Riem	47400	00790	12340	34535	40707	47400	00790	00000	34535	40803	00553	-4.9
Oberstdorf						77600	00990	00000	xx545	60905	00553	-7.7
□ Wasserkuppe	42350	02745	20525	18040	30304	42300	01890	16407	18020	17507	00007	-0.3
□ Feldberg i.T.	4245x	05678	18548	37040	4x203	42400	05690	14527	37030	21702	00027	0.5
□ Königstuhl	55704	01890	16303	59050	37403	55700	00890	12300	59070	10707	00077	-0.4
□ Fleckl												
□ Silberhütte	72654	05664	12345	30020	10304	72600	05790	12320	30030	10903	00533	*
□ Falkenstein	75304	01990	20703	78015	30307	75300	02990	00002	78070	18300	00003	-4.3
□ Hohenpeißenberg	777											
□ Zugspitze	47600	00990	22320	15556	50307	47600	00990	24500	16537	70302	00568	*
Berlin-Tempelhof	44007	07784	20204	26040	10404	44000	05690	14270	26030	10307	00030	-0.5

Höhenwetterlage von heute früh

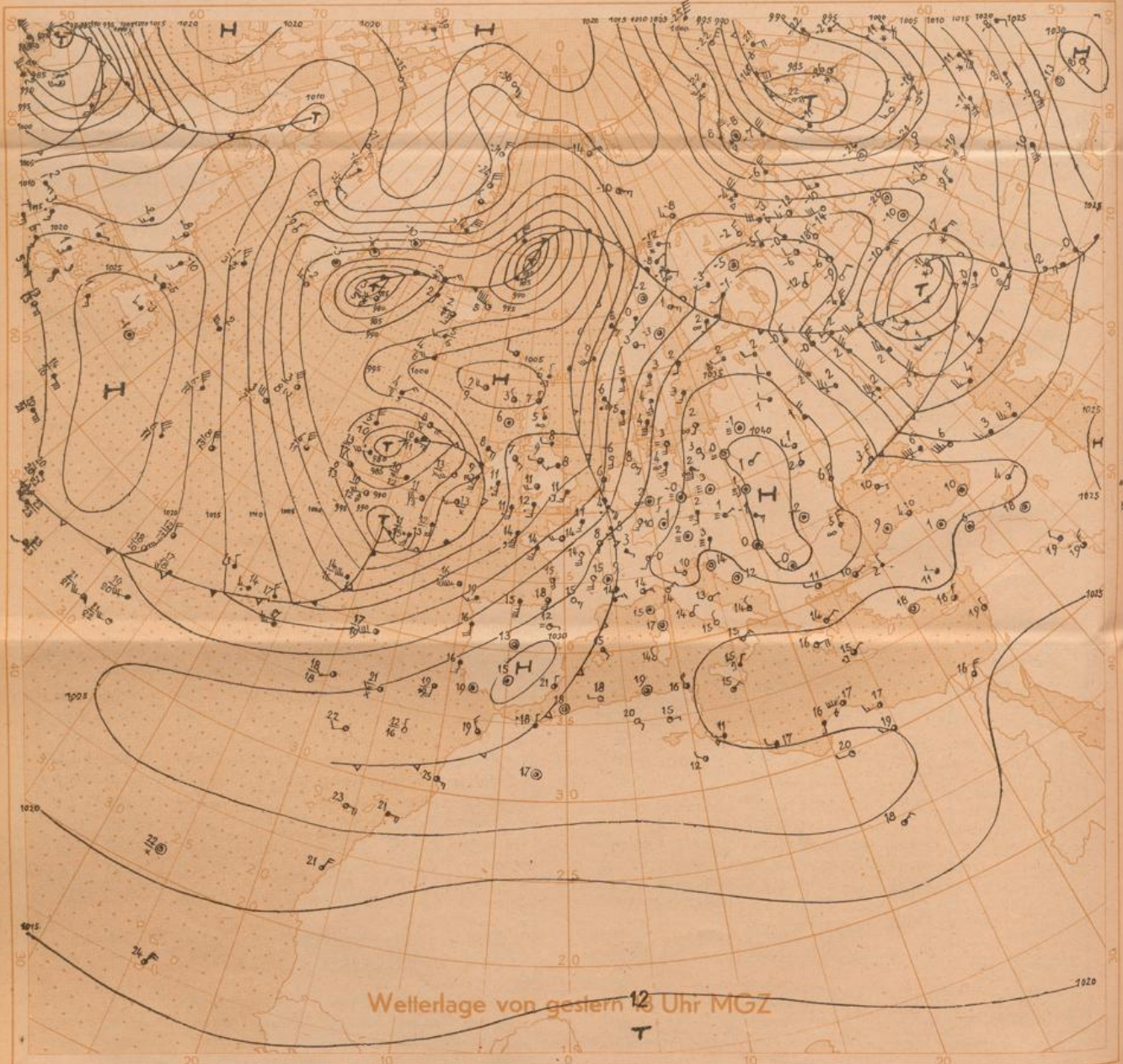


Relative Topographie 500 über 1000 mb (geodyn. Dekameter)

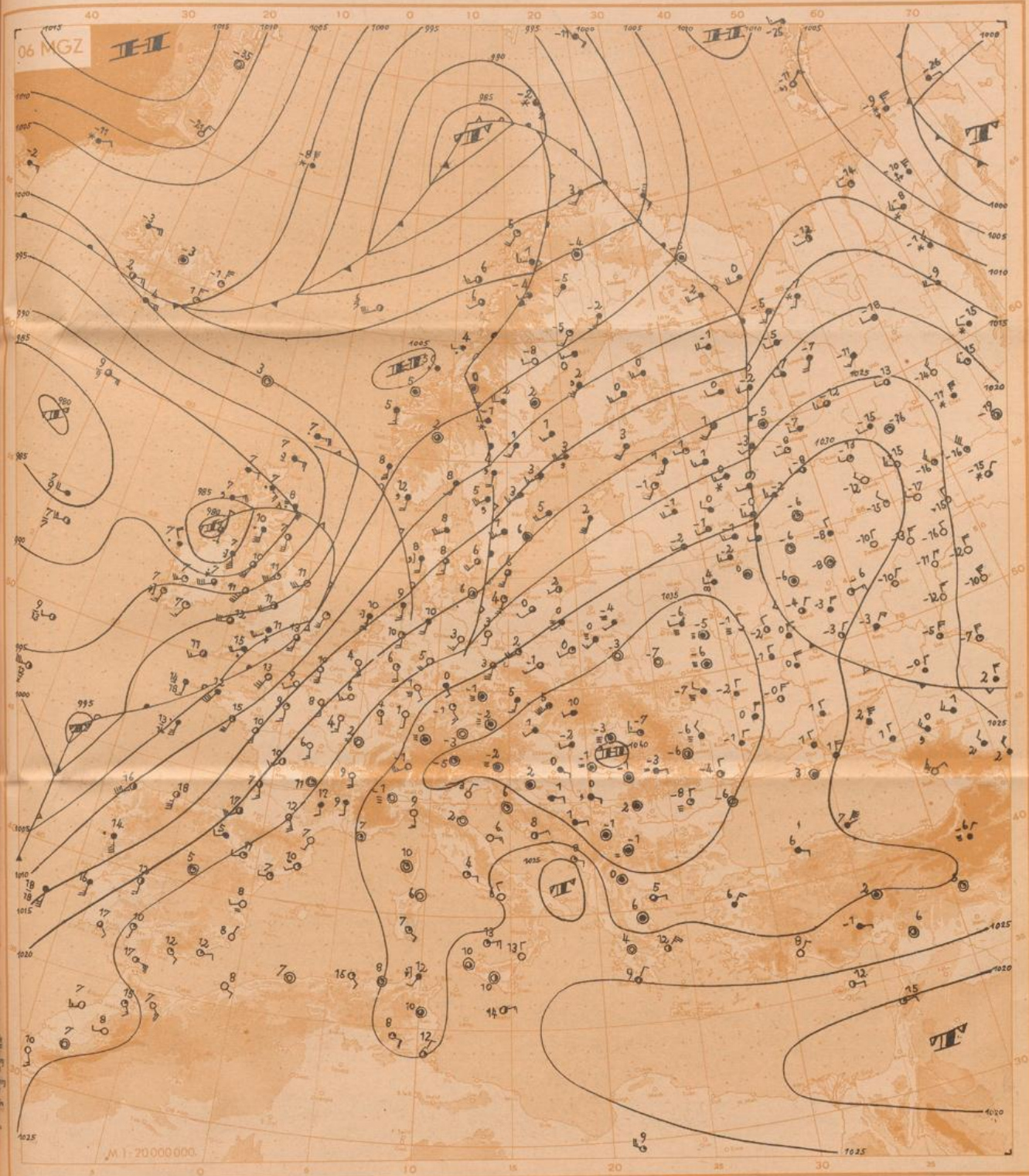


Absolute Topographie 500 m b

in 500 mb - 33°C etwa 70% Feuchte
 in 5 oder 6 km Höhe West 75 Knoten
 abs. Top. von 536 geod. Dekametern



Wetterlage von gestern 12 Uhr MGZ



Wetterübersicht

Dienstag, den 7. Dezember 1948

Das steuernde Höhenhoch liegt heute über dem südlichen Polen, während der Kern des Bodenhochs noch etwas nach Südosten zum Balkan gewandert ist. Der gestern nach Skandinavien reichende Höhenhochkeil ist mit seinem nördlichen Teil nach Südosten geschwenkt. Auf seiner Ostflanke ist über Rußland frische arktische Kaltluft weit nach Süden vorgestoßen.

Auf dem Atlantik liegt westlich Island immer noch das kalte Tiefdruckgebiet. Es beginnt jetzt sich rasch auszufüllen. Das Höhentief, das bisher über ihm lag, hat sich mit seinem Zentrum nach Südosten verlagert. Es ist für die Vorgänge auf dem Atlantik das bestimmende Steuerungszentrum geworden. Das gestern vor der isländischen Ostküste gelegene Tiefdruckgebiet ist unter Auffüllung nach Nordosten gezogen. Der heute früh zwischen Spitzbergen und Nordnorwegen gemeldete starke 3-stündige Druckfall zeigt, daß es durch Einbeziehung frischer Kaltluft aus dem Polarmeer erneut an Energie gewonnen hat. Da es weiter nach Ost bis Ostnordost zieht, wird die Kaltluftzufuhr aus dem sibirischen Eismeer bald unterbunden werden. Damit bleibt der Norden Rußlands weiterhin für die Jahreszeit zu warm. Die Kaltfront des Nordmeertiefs wurde zunächst durch die gestern über den Britischen Inseln gelegene Welle verzögert, nachdem diese inzwischen zur norwegischen Westküste gezogen ist, konnte die Front schneller ostwärts

vorankommen. Sie brachte dem Westen der Zone nur unbedeutende Niederschläge.

Am Vorderrand der auf dem Atlantik nach Südosten fließenden hochreichenden Kaltluft war seit zwei Tagen ein Fallgebiet belegt, das sich nördlich der Azoren beim Einbiegen in die auf dem Ostatlantik herrschende starke Südwestströmung rasch zu vertiefen begann. Es entstand ein neues Sturmloch, das heute mit einem Kerndruck von unter 975 mb westlich Schottland liegt. Seine Rückseitenkaltluft traf im Raume der Azoren auf eine von Südwesten herangezogene schwache Störung. Dadurch ergab sich hier eine erhebliche Verschärfung des Temperaturgefälles. In dieser Frontzone bildete sich eine Welle, die mit etwa 100 km/h nach Nordosten zog und sich dabei in der divergierenden Südwestströmung rasch vertiefte. Sie liegt heute früh mit einem Kerndruck von 980 mb hart nördlich Irland und wird rasch weiter nach Nordosten ziehen. Da sich an der zugehörigen Kaltfront westlich Spaniens bereits eine neue Welle gebildet hat, wird ihr Vorkommen nach Osten zunächst verzögert.

Der Steuerung folgend zieht jetzt vom Atlantik ein umfangreiches Steiggebiet nach Osten. Ihm folgt über Neufundland bereits wieder ein kälteres Fallgebiet, von dem ein Teil nach Südosten ziehen wird, während der andere nach Nordosten wandert und das grönländische Hoch von Westen her abzubauen beginnt.

Bez.: Jacobi

