

Täglicher Wetterbericht

herausgegeben vom Deutschen Wetterdienst in der US-Zone, Zentralamt

Jahrgang: ... 73. Nr. 344-D

Donnerstag, den 9. Dezember 1946

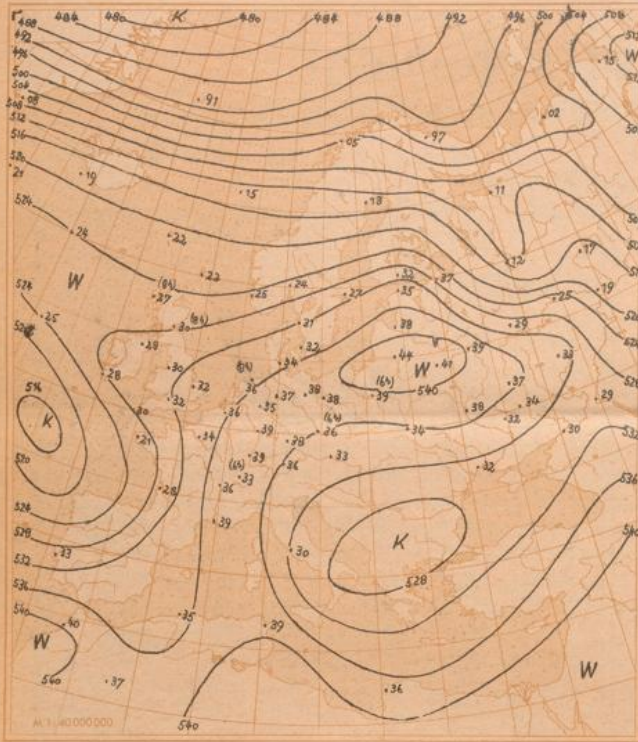
Seite 1

Verlagsort: Bad Kissingen

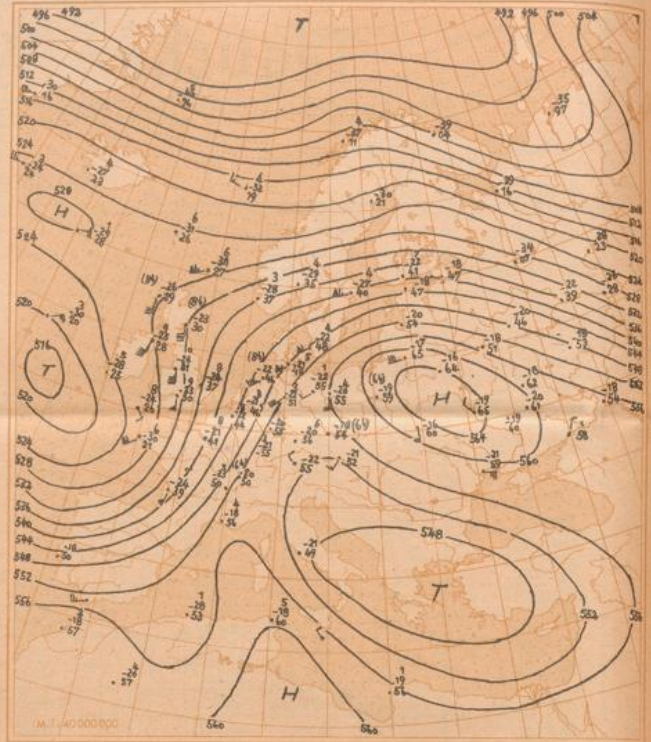
Bodenstationen	gestern 12 Uhr MGZ					gestern 18 Uhr MGZ					
	JJJC _{CM}	wwVhN _L	DDFWN	PPTT _S	T _S C _H app	JJJC _{CM}	wwVhN _L	DDFWN	PPTT _S	T _S C _H app	RRT _{NE}
□ Bergstationen											
Kassel	50705	05790	76325	23045	15801	50700	05690	76326	23040	08201	00061
Schenklengsfeld	53700	05790	78726	24050	78905	53700	05690	72728	25655	57001	00073
Gießen	57307	05690	74225	24045	77703	57300	05690	00024	24075	77307	00050
Schlüchtern	53350	05722	74504	26575	22902	533xx	48709	74529	26525	3x801	00573
Frankfurt a. M.	57700	05690	00024	25035	72704	57700	05690	70724	24075	26707	00040
Bad-Kissingen	7035x	05528	04108	27575	2x707	7035x	05528	04128	26575	2x903	00503
Hof	45750	05627	72302	28575	27002	4575x	05628	72408	27535	4x802	00573
Bayreuth	7135x	02737	76727	27575	2x907	7135x	05338	76728	26505	2x901	00073
Würzburg	7045x	08478	00048	28575	2x703	7045x	08478	00028	27575	7x802	00571
Mannheim	45700	45290	00048	24505	07902	45700	45390	00048	24575	27200	00071
Nürnberg	4265x	05638	74328	27505	2x907	4265x	05638	70428	27575	2x703	00003
Weiden	71950	08435	72705	29505	70907	71950	05735	08205	28535	47802	00003
Uhringen	55300	05590	04203	25045	08903	55300	05590	04704	24575	28703	00050
Karlsruhe	47300	05590	00025	24040	22903	47300	08490	04725	23575	76603	00053
Weißenburg	7315x	08478	72228	28575	7x902	7315x	08478	72228	27525	2x903	00573
Regensburg	7335x	08428	08748	28505	7x901	7335x	05538	08228	27575	2x807	00500
Stuttgart	44300	08490	00004	24055	12905	44300	45390	00047	24025	76903	00070
Ströten	56770	04790	00003	24090	02902	56700	04790	00003	25075	42803	00770
Passau	8655x	05648	00028	28505	7x903	8655x	05648	72728	27575	2x903	00503
Augsburg	766xx	44309	06749	28525	2x903	766xx	46709	08749	27525	2x300	00573
München - Riem	4745x	08475	00045	29535	2x703	474xx	46209	72249	28535	3x007	00003
Oberstdorf	77600	00990	00000	24705	40907	77600	00990	00000	26005	30807	00700
□ Wasserkuppe	42304	09890	20425	16070	02300	42300	09890	22325	74030	06707	00087
□ Feldberg i.T.	42404	05690	78426	28050	22200	42454	05672	74225	27035	22902	00060
□ Königstuhl	55700	07890	72205	56045	72907	55700	02890	72375	55025	32805	00067
□ Fleckl											
□ Silberhütte	72600	04690	70301	26575	47702	726xx	48009	08509	25565	58803	00033
□ Falkenstein	75300	07990	76702	75746	28903	75300	04990	08201	73076	48804	00140
□ Hohenpeißenberg	77700	01990	20207	70725	45903	77700	00990	28700	09065	40801	00730
□ Zugspitze	47600	00990	70200	75006	50905	47600	00990	72200	73576	70804	00078
Berlin-Tempelhof	44004	07790	78303	23065	08900	44000	00790	74200	23025	20707	00070

Bodenstationen	heute 0 Uhr MGZ					heute 6 Uhr MGZ						
	JJJC _{CM}	wwVhN _L	DDFWN	PPTT _S	T _S C _H app	JJJC _{CM}	wwVhN _L	DDFWN	PPTT _S	T _S C _H app	RRT _{NE}	Erdboden-Minimum
□ Bergstationen												
Kassel	50700	05690	78300	27005	20905	50700	05690	76300	20575	30704	00523	-3.2
Schenklengsfeld						53700	05690	00000	27565	70605	00563	-8.0
Gießen	5735x	05658	70728	22575	2x806	5735x	05658	72728	20575	2x603	00523	-3.8
Schlüchtern	533xx	46709	14549	23525	3x807	533xx	44309	14549	27535	3x805	00533	-2.2
Frankfurt a. M.	5775x	03728	08308	22505	7x805	577xx	05648	76728	27005	2x602	00570	-2.4
Bad-Kissingen	7035x	05528	04228	24575	2x905	7035x	05528	04728	22575	2x604	00523	-1.6
Hof	4575x	05628	72328	26545	4x805	4575x	05628	74228	24545	5x603	00543	-4.6
Bayreuth	7135x	05638	74328	24525	3x707	7135x	05638	72228	23525	4x703	00553	-3.5
Würzburg	7045x	08428	72728	24575	2x805	7045x	08428	72228	22575	7x804	00577	-1.1
Mannheim	45700	46390	00040	22535	30805	457xx	48709	00069	20535	3x703	00533	-5.8
Nürnberg	4265x	05628	72428	24545	2x907	4265x	05628	72428	23575	2x503	00573	-1.3
Weiden	7195x	05738	06328	26525	3x805	7195x	05748	08328	24535	4x805	00533	-2.0
Uhringen						55300	05690	00000	27535	30704	00533	
Karlsruhe	47300	05690	06723	27575	25604	47300	05590	06725	20535	46705	00543	-6.8
Weißenburg	7315x	08478	00028	24525	2x807	7315x	08478	76728	23525	3x503	00523	-3.7
Regensburg	7335x	05648	70228	23575	2x807	7335x	05648	08728	23575	3x602	00523	-1.6
Stuttgart	44300	08490	00040	22575	30806	44300	08490	00003	27535	42607	00533	
Ströten						567xx	46009	70749	23565	6x802	00563	-5.8
Passau	8655x	05648	72228	25575	2x806	8655x	05648	76728	22525	4x603	00523	-4.6
Augsburg	766xx	46709	72249	25535	3x909	766xx	46709	08749	23535	3x507	00533	-3.4
München - Riem	474xx	46209	08349	25535	4x805	474xx	46309	72749	24545	4x507	00543	-3.9
Oberstdorf						77600	00990	76700	23545	50507	00543	-9.0
□ Wasserkuppe	42300	09890	20222	72035	78905	42300	09890	20307	70055	77803	00023	-3.6
□ Feldberg i.T.	42400	05790	72422	25055	65705	42404	05690	78603	23045	78704	00020	-0.3
□ Königstuhl	55700	07790	72423	52525	35807	55700	45390	72403	50545	47802	00543	-3.8
□ Fleckl												
□ Silberhütte	726xx	46709	08549	23565	5x707	72600	47390	08400	20565	60704	00563	-6.4
□ Falkenstein	75300	04990	08300	77056	60805	75300	04990	08207	69046	48603	00030	-2.4
□ Hohenpeißenberg	77700	00990	70200	06065	30909	77700	01990	22202	04035	67300	00023	-5.5
□ Zugspitze	47600	01990	20407	75776	97805	47600	04990	24400	70527	20300	00528	
Berlin-Tempelhof	44000	00790	72200	22575	30300	44000	00790	72700	20535	40605	00533	-5.1

Höhenwetterlage von heute früh



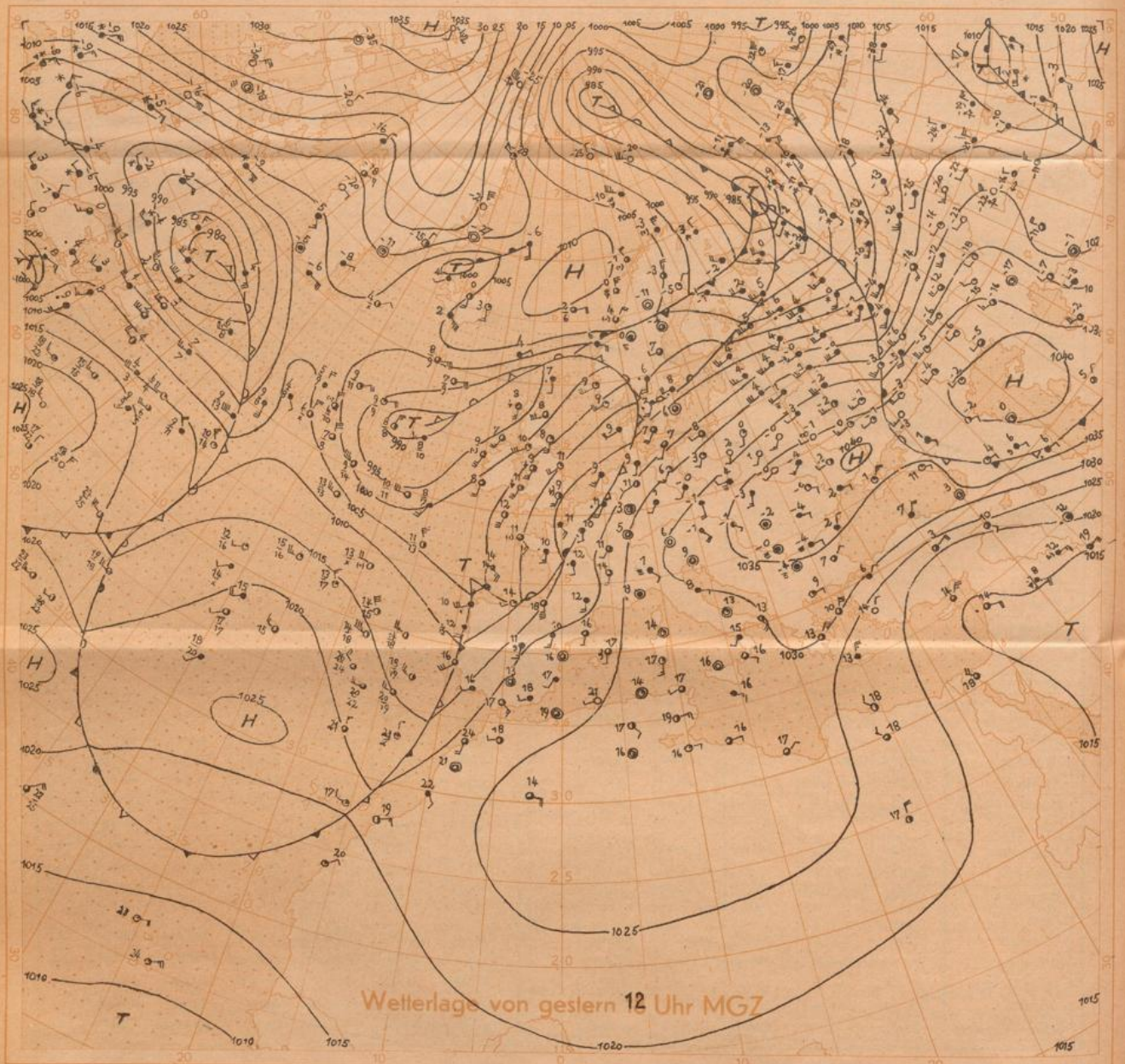
Relative Topographie 500 über 1000 mb (geodyn. Dekameter)



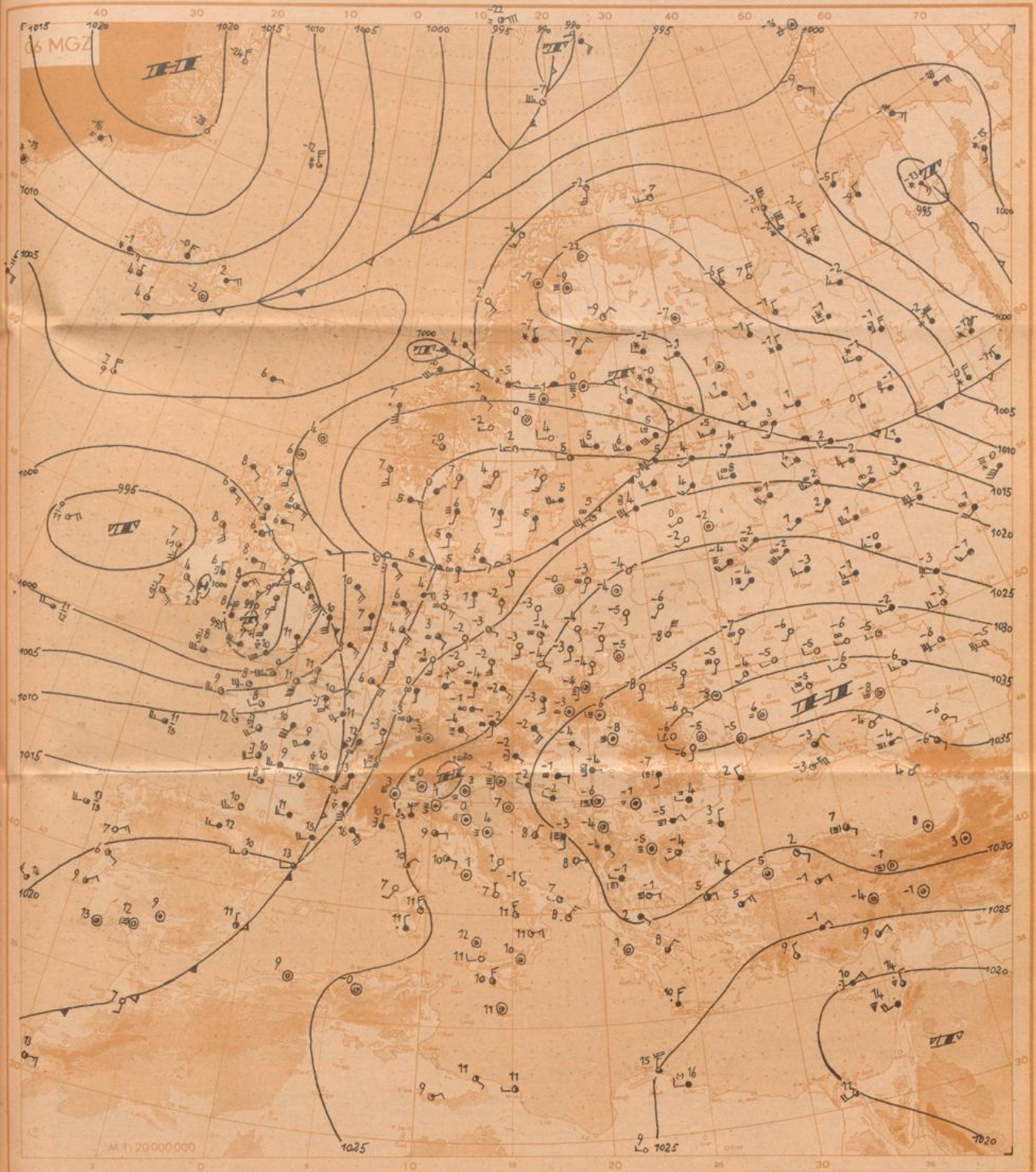
Absolute Topographie 500 mb

Δ 33
 \ominus 33
 \ominus 36
 Eintr. Beispiel

in 500 mb -33°C etwa 70% Feuchte
 in 5 oder 6 km Höhe West **75** Knoten
 abs. Top. von 536 geod. Dekametern



Wetterlage von gestern 12 Uhr MGZ



Wetterübersicht

Donnerstag den 9. Dezember 1948

Schwacher großräumiger Druckfall hat zu einem Abbau der südosteuropäischen Antizyklone geführt, die gestern ihren Höhepunkt erreicht hatte und nun mit ihrem Kerngebiet mehr und mehr nach Südrußland abwandert. Für Mitteleuropa besteht damit die Südwestlage fort, doch bekommt sie allmählich einen zyklonalen Einschlag, der das frühwinterliche Strahlungswetter der letzten Tage zu mindesten vorübergehend beendet.

Nachdem die gestern über Schottland gelegene Störung unter Zurücklassung eines Resttriefs vor der skandinavischen Küste zum Ostseeraum abgezogen ist, konnte sich die bei Portugal angedeutete Wellenstörung um annähernd 20 mb vertiefen und hat ihre Bahn einige 100 km südlicher eingeschlagen als ihr Vorläufer. Damit geht die wellenreiche Störungsserie, die vor 3 Tagen durch einen Kaltluftvorstoß in den Azorenraum angeregt wurde, ihrem Ende entgegen. Die abschließende Kaltfront, hinter der über Südwesteuropa kräftiger Luftdruckanstieg eingesetzt hat, wird auch für Mitteleuropa von Daciekung und zur Beseitigung der flachen durch Strahlung gebildeten Kaltluft fäur führen.

Das den Serienabschluß begleitende Drucksteiggebiet hat wohl zur Auffüllung des ostatlantischen Zentraltriefs und seines nach Süden reichenden Trogos beigetragen, aber kein eigentliches Zwischenhoch

aufbauen können, da es von Westen her durch den Druckfall vor der nächsten Störungsserie angegriffen wird. Unter Ausbildung eines neuen Zentraltriefs ostwärts von Labrador hat die erste Störung bereits den Mittelatlantik erreicht und beginnt im Okklusionspunkt nördlich der Azoren ein selbständiges Druckzentrum abzuspalten. Eine zweite kräftige Störung folgt bei Neufundland mit Ostkurs nach. Es spielt sich also auf dem Ozean eine Westdrift ein, die sich nach Osten fortsetzen, über Europa nur sehr langsam erfassen wird.

Unterstützt wird diese Entwicklung durch ein wieder erstarktes Grönlandhoch, das hinter einer arktischen, bei Spitzbergen auflebenden Zyklone erneut Kaltluft für die atlantische Frontalzone bereitstellt und mit seiner Ausweitung den Störungsablauf als Ganzes nach Süden abdrängt.

gez. Dr. Reymann

