

# Täglicher Wetterbericht

Herausgegeben vom Deutschen Wetterdienst in der US-Zone, Zentralamt Bad Kissingen

Erscheint täglich, Postbezug monatlich 5.- DM

Bei unregelmäßiger Lieferung sind Beschwerden immer an das Zustellpostamt zu richten.

Nachdruck verboten, Verlagsort Bad Kissingen

Jahrgang: 1949

Dienstag, den 5. April

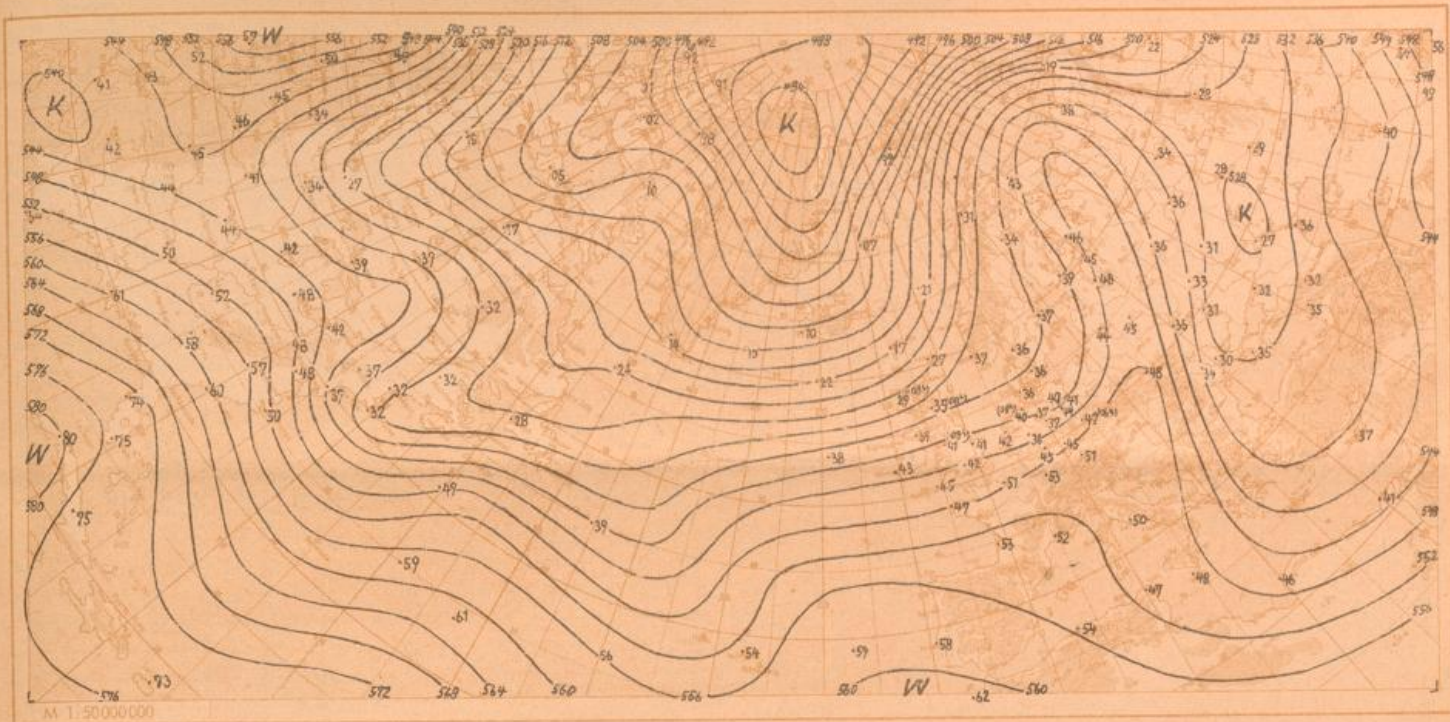
Nummer: 95

☐ Luftdruck nicht reduziert	Höhe in m	gestern 12 Uhr M6Z								gestern 18 Uhr M6Z							
		iiiT <sub>g</sub>	Nddff	VVwwW	PPPTT	N <sub>g</sub> C <sub>h</sub> C <sub>c</sub>	6 <sub>a</sub> app	iiiT <sub>g</sub>	Nddff	VVwwW	PPPTT	N <sub>g</sub> C <sub>h</sub> C <sub>c</sub>	6 <sub>a</sub> Eapp	7RR <sub>T<sub>g</sub></sub>	SST <sub>g</sub>		
Bremen	5	22406	52424	70026	07019	52600	60812	22406	62520	30058	07915	73563	60209	79520			
Berlin-Tempelhof	48	38405	82415	81022	12820	35707	60821	38410	82412	80258	10315	59507	61503	70121			
Kassel	198	43808	61810	81012	13118	12640	60722	43809	82918	75808	11516	874--	60904	79719			
Gießen	185	53206	62010	81012	14718	2567-	60717	53211	81804	81028	13315	4851-	60701	70121			
Schlüchtern	397	53907	82218	81032	16217	4567-	60822	53918	82205	80808	14614	4757-	61202	70119			
Frankf. Rhein-Main	110	63707	82118	64020	15920	7572-	60820	63710	82114	81038	14917	36408	60910	79722			
Darmstadt	265	63906	82017	81012	16119	00947	60718	63907	82513	82026	15017	42647	60206	79721			
Würzburg	211	65505	72318	82022	17021	6567-	60715	65504	82313	82258	15419	5857-	60402	79723			
Bad Kissingen	223	65805	82715	83032	16220	4567-	60723	65806	82925	83026	13918	4857-	67102	79722			
Bamberg	386	67006	72315	82022	17220	00949	60816	67003	82312	82032	14919	0097-	60603	70021			
Bayreuth	341	68105	72702	81022	16820	3565-	60823	68104	82709	81022	14119	2757-	60505	70022			
Hof	567	68506	72010	83032	17716	00976	61917	68503	72210	82032	14916	45578	60611	70019			
Weiden	397	68806	81610	82032	18918	00947	60824	68806	82304	81012	15419	00947	60612	70021			
Karlsruhe	115	72703	72018	81022	17821	11678	60720	72703	72411	82022	16220	68576	60407	70024			
Mannheim	97	72906	72316	82022	16920	00971	67920	72909	72708	81058	15619	5857-	60201	79724			
Stuttgart	305	73701	82514	81022	17921	0097-	61613	73702	72515	81252	17020	5557-	60203	79723			
Weidenburg/Bayern	434	76104	72311	81022	18720	00982	60819	76106	82307	81032	17118	00977	60400	70022			
Nürnberg/Fürth	311	76304	72511	81032	18021	00989	60827	76303	82508	81022	15918	00972	60605	70023			
Regensburg	334	77602	72010	81021	19320	00948	60827	77603	82509	81022	16419	15747	60707	70023			
Ulm	487	83802	72213	81022	18821	35648	60817	83803	72307	81142	18018	3561-	60400	70021			
Augsburg	480	85203	72109	85022	19221	00948	60718	85202	72009	85022	17619	00970	60600	70022			
München/Riem	526	86602	72011	82032	19421	00948	68921	86604	52518	82022	18618	30856	60603	70022			
Passau/Ries	424	89303	51806	82020	20320	00908	64922	89304	81803	83022	17019	34747	60712	70022			
Memmingen	742	94705	72011	84022	19818	00948	61912	94703	82215	84022	19116	00976	60400	70019			
Garmisch/Partenk.	704	96302	71602	83032	19321	00947	60825	96306	73608	82012	19117	00972	60409	70024			
☐ Wasserkuppe	921	54403	82227	82032	10913	80772	60810	54407	82325	82028	08309	2557-	61701	79615			
☐ Kleiner Feldberg/T.	807	63505	72023	82022	23513	25778	60715	63507	82523	82026	22112	48507	61706	70115			
☐ Silberhütte	832	69203	81926	82032	23414	00957	60713	69205	81824	83022	20815	00977	60608	70017			
☐ Königsstuhl	561	73204	72315	82022	51916	00976	61916	73205	82312	82022	50416	5844-	60301	70020			
☐ Falkenstein	1307	79102	51813	84021	74012	00946	60807	79101	62324	84032	71209	00956	67716	70013			
☐ Zugspitze	2962	96162	72718	87032	15300	10848	61905	96159	72913	86142	15100	60672	69201	70001			
☐ Hohenpeißenberg	977	96203	72209	84022	08820	00942	67916	96202	72420	83022	07914	00952	60601	70022			

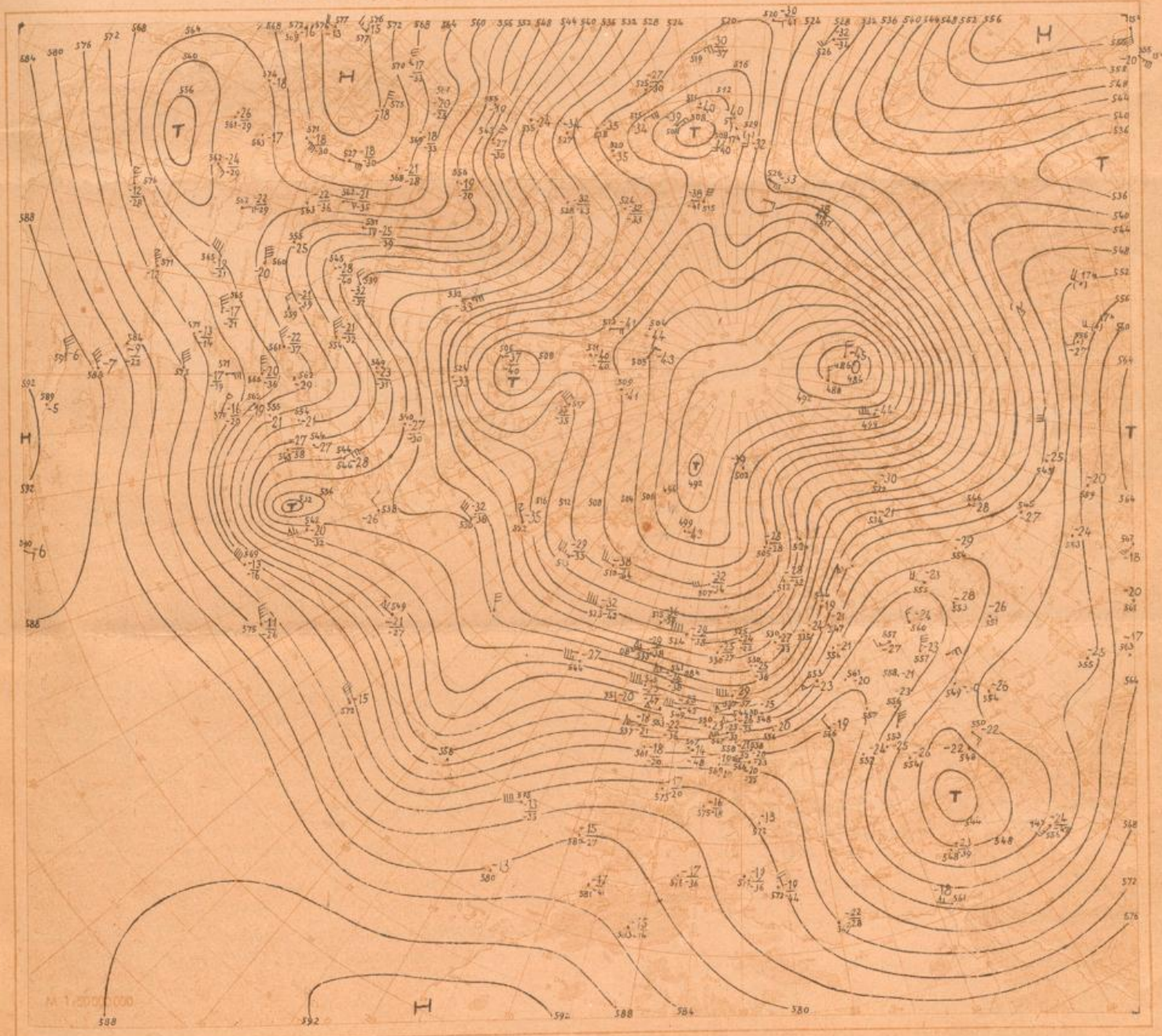
☐ Luftdruck nicht reduziert	Höhe in m	heute 00 Uhr M6Z								heute 06 Uhr M6Z							
		iiiT <sub>g</sub>	Nddff	VVwwW	PPPTT	N <sub>g</sub> C <sub>h</sub> C <sub>c</sub>	6 <sub>a</sub> app	iiiT <sub>g</sub>	Nddff	VVwwW	PPPTT	N <sub>g</sub> C <sub>h</sub> C <sub>c</sub>	6 <sub>a</sub> Eapp	7RR <sub>T<sub>g</sub></sub>	SST <sub>g</sub>		
Bremen	5	22407	72518	50051	07511	785--	60708	22407	82515	40802	09609	883--	61416	70109	0008		
Berlin-Tempelhof	48	38408	82409	81038	10112	857--	60706	38407	42508	81028	10411	22683	61410	79410	0008		
Kassel	198	43808	52708	75019	11711	59500	64904	43805	62708	81028	14911	68500	61218	71809	0007		
Gießen	185	53207	72210	75132	13314	785--	60207	53207	62506	81252	15510	58501	61216	79109	0008		
Schlüchtern	397	53908	72213	75132	13714	5761-	60702	53906	70000	82022	17208	35602	60214	70008	0005		
Frankf. Rhein-Main	110	63709	22509	81132	14916	25608	64404	63708	42408	81028	15912	66430	60321	70009	0007		
Darmstadt	265	63910	72513	83022	15614	755--	64408	63905	72309	82026	18211	35542	60127	79711	0008		
Würzburg	211	65509	82011	75818	15513	8-5--	61700	65508	72506	82028	17612	6258-	61426	70212	0009		
Bad Kissingen	223	65809	13017	81132	13315	15500	60704	65807	72706	81022	16710	38543	60223	70009	0006		
Bamberg	386	67009	82330	60136	15411	886--	60807	67006	82910	82039	17111	12482	61419	70110	0008		
Bayreuth	341	68107	82913	30952	14115	894--	60717	68108	72705	75109	16309	75418	61417	70409	0006		
Hof	567	68503	82314	80132	14113	3342-	60712	68506	62705	81016	17108	46408	61415	79107	0006		
Weiden	397	68804	80000	81030	16012	00907	60707	68808	72504	81258	16711	794--	61412	70309	0008		
Karlsruhe	115	72711	82215	81028	16216	7552-	60701	72708	52511	81018	19713	58359	60223	79113	0011		
Mannheim	97	72912	82508	40109	16215	7542-	60203	72907	62708	82152	18513	35642	61317	70312	0010		
Stuttgart	305	73708	82507	50058	17116	855--	60201	73709	72505	82026	19512	59542	61313	70412	0004		
Weidenburg/Bayern	434	76104	82715	60632	17916	857--	62404	76109	72305	82026	19111	18531	61215	70111	0009		
Nürnberg/Fürth	311	76310	82928	50812	17313	856--	64411	76308	82911	82258	17711	48247	61416	70111	0008		
Regensburg	334	77604	82302	81032	17213	0097-	60704	77609	72306	81216	17911	4657-	61211	70211	0009		
Ulm	487	83804	82309	80022	18313	865--	60705	83810	82509	70616	19911	2732-	61205	71011	0010		
Augsburg	480	85204	62309	82022	18115	00976	61712	85209	82709	82616	20510	873--	61213	70610	0008		
München/Riem	526	86605	72211	81031	19312	0092-	60703	86610	82311	32816	22310	784--	61224	70710	0007		
Passau/Ries	424	89302	81802	81022	17914	0097-	60703	89309	82505	40632	19510	6642-	61319	70410	0007		
Memmingen	742	94704	72213	83022	19312	35826	60707	94708	82709	15672	21709	871--	61212	70708	0008		
Garmisch/Partenk.	704	96303	11615	50052	21510	00940	60710	96304	81402	50612	21809	6772-	61413	79709	0009		
☐ Wasserkuppe	921	54405	62528	82138	07109	63400	60703	54404	72616	82029	08405	76006	61206	70405	0005		
☐ Kleiner Feldberg/T.	807	63506	72525	85132	21610	55548	67200	63504	72722	81030	23006	65646	60214	70006	0003		
☐ Silberhütte	832	69202	82126	82138	19711	1367-	60709	69205	82936	81279	19407	3927-	61407	70307	0006		
☐ Königsstuhl	561	73209	83222	81109	49511	854--	60704	73205	73006	81022	51709	45541	60316	70108	0007		
☐ Falkenstein	1307	79101	62724	81028	69706	684--	60810	79103	92730	x3636	68703	9-0--	67604	71002	4601		
☐ Zugspitze	2962	96160	53030	86012	15651	30742	60814	96154	93037	x1714	11154	9-0--	69708	79754	83--		
☐ Hohenpeißenberg	977	96204	82715	83022	07112	00957	61608	96207	82522	30632	07507	6752-	61414	70507	0007		

Hilfsstationen	Höhe in m	gestern 12 Uhr M6Z				gestern 18 Uhr M6Z				heute 06 Uhr M6Z						
		iiiT <sub>g</sub>	Nddff	VVwwW	PPPTT	iiiT <sub>g</sub>	Nddff	VVwwW	PPPTT	7RR <sub>T<sub>g</sub></sub>	iiiT <sub>g</sub>	Nddff	VVwwW	PPPTT	7RR <sub>T<sub>g</sub></sub>	SST <sub>g</sub>
Bremerhaven	3	12908	62334	60256	05317	12907	52531	35108	07013	79217	12909	82718	45108	08010	70209	00--
Schenklingfeld	314	54307	82020	82032	14118	54308	82015	82028	12915	70119	54306	52513	82018	15609	70208	0007
Geisenheim	109	62807	81905	82022	15021	62808	72402	82038	14019	79721	62806	62502	82039	17211	70211	0007
Neustadt/Aisch	307	66605	72318	83022	17121	66603	72315	82026	15319	79722	66607	52805	82158	17311	70310	0008
Öhringen	250	74207	72306	81022	17222	74205	62416	81022	16020	70023	74211	52710	81022	18413	70012	0010
Neumarkt/Opf.	476	76809	81813	82022	18020	76806	81813	82022	15819	70022	76809	72009	81036	17310	70409	0008
Zwiesel	574	79006	31809	83020	---19	79005	71802	81022	---17	70020	79008	8270				

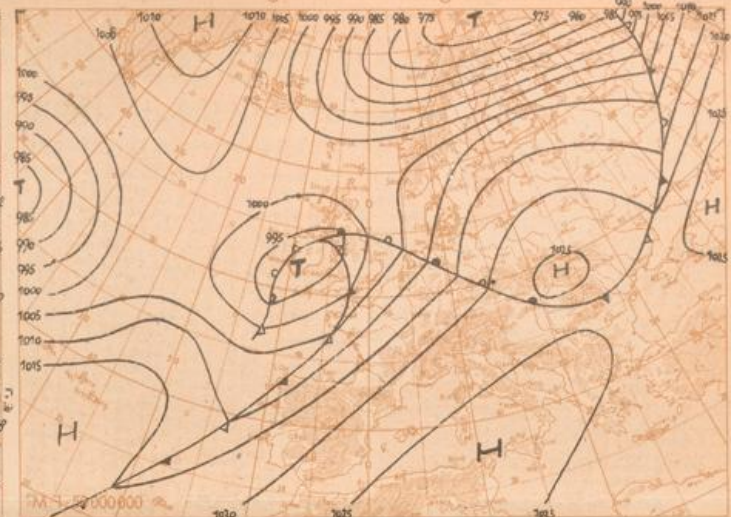
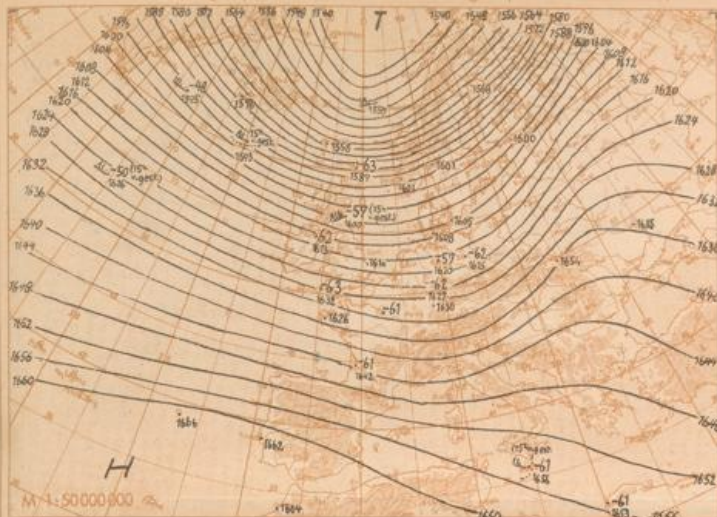




Absolute Topographie 500 mb heute 03 Uhr (geopot. Dekameter)

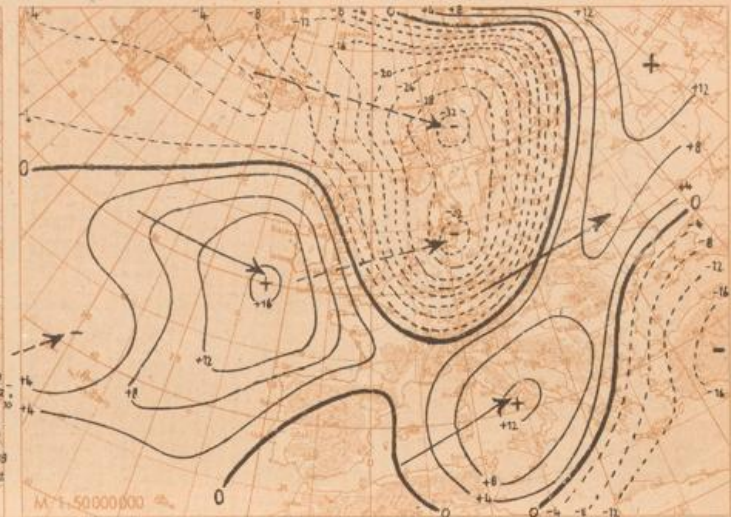
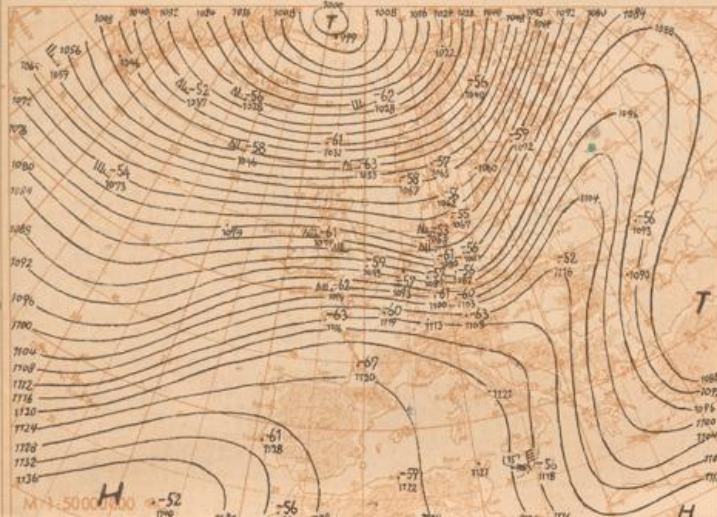






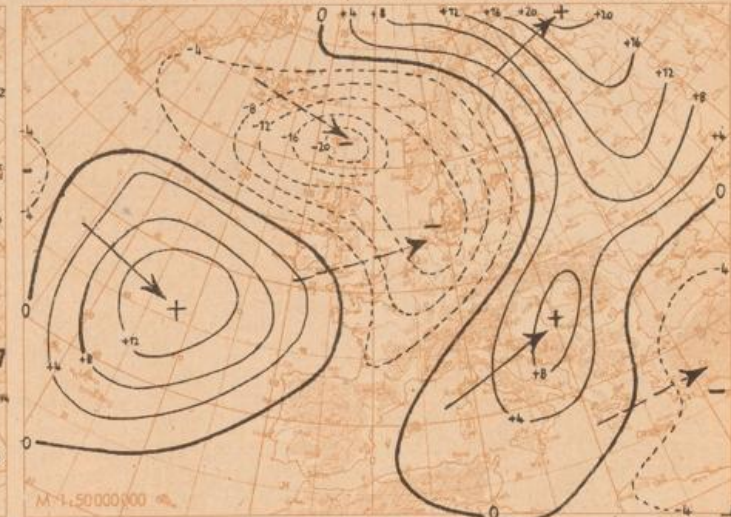
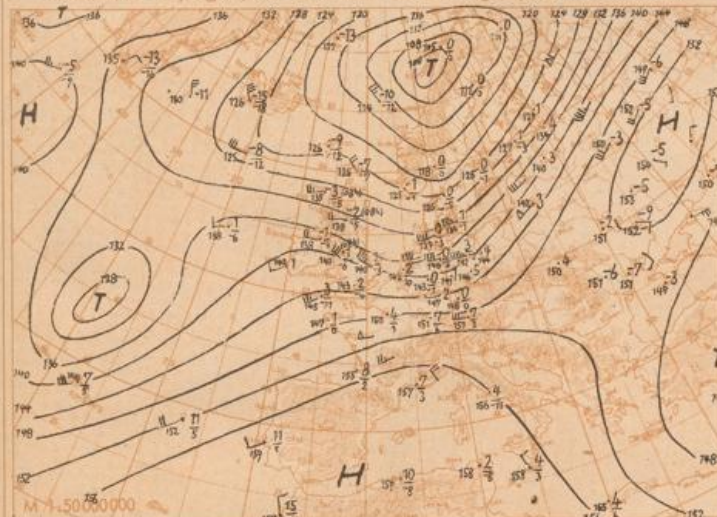
Absolute Topographie 225 mb 03 Uhr (geopot. Dekameter)

24std. Änderung der 225 mb Fläche seit gestern 03 Uhr



Absolute Topographie 850 mb 03 Uhr (geopot. Dekameter)

24std. Änderung der relat. Top 500/1000 mb seit gestern 03 Uhr



Wetterübersicht Dienstag den 5. April 1949

Das gestern im Raume der Faröer gelegene zyklonale Steuerungszentrum zog in das nördliche Nordmeer und gliederte sich dem Kältepol der Nordhalbkugel an. Durch Einbeziehung extrem kalter Luftmassen in das Strömungssystem des Nordmeersturmtiefs - über Torshavn betrug die Abkühlung der letzten 12 Stunden maximal 10 Grad - vertiefte sich diese Zyklone weiter. Ihre Kaltfront, die Mitteleuropa überquert hat, konnte die Temperaturverhältnisse in Bodennähe nicht wesentlich ändern, während in der übrigen Troposphäre z.T. kräftiger Temperaturrückgang eintrat. Die Labilität der Kaltluftmassen kam durch häufige Frontgewitter zum Ausdruck. In Kassel betrug die bei einem solchen Gewitter gefallene Regenmenge 18 mm, während in Süddeutschland allgemein nur leichte Niederschläge auftraten.

Das mit der Kaltluft gekoppelte umfangreiche Drucksteigebiet führte zum Aufbau einer über dem mittleren Nordatlantik sich erstreckenden schwachen Hochdruckbrücke, die dem abziehenden Nordmeertief nachfolgend nordostwärts schwenkt. An der Südseite dieser Brücke konnte sich das in das Seegebiet der Azoren gewanderte

atlantische Fallgebiet samt der mit ihm verbundenen Zyklone nicht mehr vertiefen, da es in eine durch den europäischen Kaltluft einbruch bedingte Konvergenz der Höhenströmung einlief. Auf der Ostseite des Tiefs ist erneut Tropikluft im Vordringen nach Nordosten, die das unbeständige und warme Wetter in Mitteleuropa zunächst fortsetzt.

In der von den Südstaaten der USA zu den Azoren verlaufenden Frontalzone gewann die gestern vor Kap Hatteras gelegene schwache Wellenstörung durch Einbeziehen der über Kanada anstehenden Kaltluftmassen erheblich an Energie.

Voraussichtliche Wetterentwicklung:

Schramm

Auch in den nächsten 4 bis 5 Tagen bleiben das über dem Nordmeer festliegende zyklonale und das mit einem Höhenkeil bis nach Marokko reichende antizyklonale Steuerungszentrum für die europäische Wettergestaltung maßgebend. Die Warmfront des vom Azorenraum über Irland nordostwärts ziehenden Tiefs wird morgen Deutschland überqueren, der Durchzug der nachfolgenden Kaltfront ist im Laufe des Donnerstag zu erwarten. Dahinter folgt die neue, heute südwestlich Neufundland angelangte Depression.

# Erläuterungen zum Inhalt des Täglichen Wetterberichts

Die Beobachtungen der synoptischen Stationen sind in der Form des am 1. Jan. 1949 eingeführten intern. Wetterschlüssels veröffentlicht. Dabei bedeuten:

iii = Kennziffer der Station

T<sub>g</sub> = Taupunkt in °C (bei neg. Temp. ist 50 addiert)

N = Himmelsbedeckung in Achtern (5 nicht erkennbar)

dd = Windrichtung in 8-teiliger Skala (bei Addition von 50 ist die Windgeschwindigkeit >100 Knoten)

ff = Windgeschwindigkeit in Knoten

VV = Sichtweite:

x0: <20m, x1: 20m, x2: 140 usf bis x9: 180m  
00: <200m, 01: 200m, 02: 400m usf, 03: 1600m, 04: 20km, 05: 40km bis 08: 100, 09: 150, 10: 200, 11: 300, 12: 500km. Ferner kann gegeben werden: 90: <50m, 91: 50, 92: 200, 93: 500, 94: 1000m, 95: 2km, 96: 4, 97: 10, 98: 10 km, 99: >50 km.

ww = Wetter zur Beobachtungszeit

00-03: keine besonderen Erscheinungen (00: Wolkenentwicklung nicht feststellbar, 01: Wolkendünner werdend, 02: gleichbleibend, 03: zunehmend), 04-09: Dunsttrübung (04: Rauchtrübung, 05: trockener Dunst, 06: Trübung durch Staubadvektion, 07: Aufwirbelung von Staub, 08: Staubförmigen, 09: Staub- oder Sandsturm während der letzten Stunde), 10: feuchter Dunst, 11-12: flacher Bodennebel (11 in einzelnen Schwaden, 12 mehr zusammenhängend), 13: Wolkentrübungen, 14: Fallstreifen, 15-16: Niederschlag im Gesichtskreis (15: >5km entfernt, 16: <5 km), 17: Donner ohne Niederschlag, 18: starke Böen, 19: Graupel, 20-29: Hydrometeore während der letzten Stunde (20: Niesel, 21: Regen, 22: Schnee, 23: Schneeregen, 24: geföhrender Regen, 25: Regenschauer, 26: Schneeregenschauer, 27: Graupel- oder Hagelschauer, 28: Nebel, 29: Gewitter), 30-32: leichter oder mäßiger Staub- oder Sandsturm (30 nachlassend, 31 ohne Änderung, 32 zunehmend), 33-35: starker Staub- oder Sandsturm (33 nachlassend, 34 ohne Änderung, 35 zunehmend), 36-37: niedriges Schneetreiben (36 leicht, 37 stark), 38-39: hohes Schneetreiben (38 leicht, 39 stark), 40: Nebel im Gesichtskreis, 41: Nebelstreifen, 42-49: Nebel (gerade Zahlen: Himmel erkennbar, ungerade: nicht erkennbar, 42, 43: dünner werdend, 44: 45: unverändert, 46, 47: dichter werdend, 48, 49: als Rauchreif niederschlagend), 50-55: Niesel (gerade Zahlen: mit ungerade: ohne Unterbrechung, 50: leicht, 52: mäßig, 54, 55: stark), 56-57: Niesel geföhrend, 58-59: Niesel mit Regen (58: leicht, 59: stark), 60-65: Regen (Unterteilung wie bei 50-55), 66-67: Regen geföhrend, 68-69: Regen und Schnee (68: leicht, 69: stark), 70-75: Schnee (Unterteilung wie bei 50-55), 76: Eisnadeln, 77: Schneegriesel, 78: einzelne Schneesterne, 79: geföhrender Regen, 80-82: Regenschauer (80: leicht, blumäßig, 82: sehr stark), 83-84: Schneeregenschauer, 85-86: Schneeschauer, 87-88: Graupelschauer, 89-90: Hagelschauer (89: leicht, 90: stark), 91-99: Gewitter in der letzten Stunde (ungerade Zahl: leicht, gerade Zahl: stark, 91, 92: Regen noch anhaltend, 93, 94: Schnee, Graupel oder Hagel noch anhaltend), 95-99: Gewitter zur Beobachtungszeit (95: leicht mit Regen, Schnee oder Hagel, 97: stark mit Regen oder Schnee, 98: mit Staub- oder Sandsturm, 99: mit Hagel oder Graupel).

W = Witterungsverlauf

0-4: kein Niederschlag (0: heiter, 1: wechselnd bewölkt, 2: stark bewölkt, 3: Staub- oder Sandsturm oder Schneetreiben, 4: Nebel oder starke Staubtrübung), 5: Niesel, 6: Regen, 7: Schnee, 8: Schauer, 9: Gewitter

PPP = Luftdruck auf NN reduziert in Zehntel mb ohne Hundertziffer

TT = Temperatur in °C (bei neg. Temperaturen ist 50 addiert)

N<sub>h</sub> = Bedeckung mit unteren Wolken (verschlüsselt wie N)

C<sub>l</sub> = Tiefe Wolken

0: keine, 1: Ci hum, 2: Ci cong, 3: Ci calvus, 4: Sc vesp, 5: Sc, 6: St, 7: Fs oder Fc unter As, 8: Cu und Sc, 9: Cb cap, -: nicht erkennbar

h = Höhe der Untergrenze der unteren Wolken

0: 0-50m, 1: 50-100m, 2: 100-200m, 3: 200-300m, 4: 300-600m, 5: 600-1000m, 6: 1000-1800m, 7: 1800-2000m, 8: 2000-2500m, 9: >2500m

C<sub>M</sub> = Mittelhohe Wolken

0: keine, 1: As trans, 2: As opac, 3: Ac trans, 4: Ac lent, 5: Ac undulatu, 6: Al cu, 7: Al in mehreren Schichten oder zusammen mit As, 8: Ac cast, 9: chaotischer Ac Himmel, -: nicht erkennbar

C<sub>H</sub> = Hohe Wolken

0: keine, 1: Ci fl, 2: Ci dens, 3: Ci neb, 4: Ci unc, 5: Ci-Aufzug noch <45°, 6: >45°, 7: Cs den ganzen Himmel bedeckend, 8: Cs nicht größer werdend und nicht den ganzen Himmel bed., 9: Cs, -: nicht erkennbar

6 = Gruppenkennziffer

E = Erdbodenzustand

0: trocken, 1: naß, 2: überschwemmt, 3: hartgefroren und trocken, 4: Glatteis, 5-7: nasser Schnee (5: weniger als die Hälfte bedeckend, 6: mehr als die Hälfte bedeckend, 7: geschlossene Schicht), 8-9: trockener Schnee (8: mehr als die Hälfte bedeckend, 9: geschlossene Schicht).

a = nähere Charakteristik der Drucktendenz a

(1, 2, 3: Extremwert hat 0-1h, 4, 5, 6: 1-2h, 7, 8, 9: 2-3h vor Termin ein, und nach diesem Extremwert wurde die unter pp gemeldete Gesamtdruckänderung bei 1, 4, 7 um <1, bei 2, 5, 8 um 1-3 und bei 3, 6, 9 um >3 mb überschritten)

θ = Luftdrucktendenz

0: /, 1: /, 2: /, 3: /, 4: /, 5: /, 6: /, 7: /, 8: /, 9: /

pp = Betrag der dreistündigen Druckänderung in Zehntel mb

7 = Gruppenkennziffer

RR = Niederschlagsmenge seit 12 Stunden

01: 55: 1-55 mm, 56: 60 mm bis 90: 400 mm, 91: 0: 1 mm, bis 96: 0,6 mm, 97: unmeßbar wenig, 98: >400 mm, 99: Messung unmöglich

T<sub>e</sub> = Extremtemperatur von 6-18h bzw 18-6h in °C (bei neg. Temp. ist 50 addiert)

SS = Höhe der Gesamtschneedecke

00-55: 00-55 cm, 56-60 cm, 57: 70 bis 90: 400 cm, 92: nicht geschlossen, nur Flecken, 98: >400 cm, 99: keine Messung

T<sub>g</sub> = Erdbodenminimum der vergangenen Nacht in °C (bei neg. Temp. ist 50 addiert)

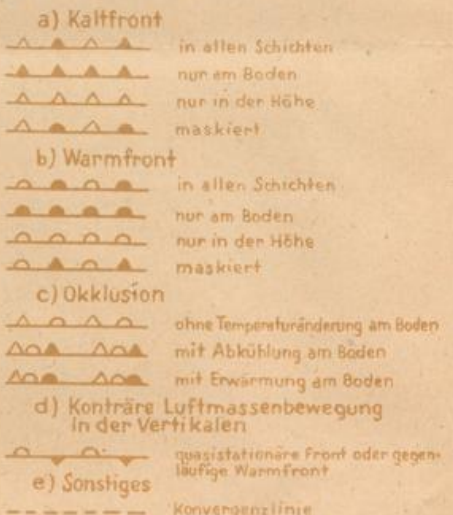
Seite 2 enthält oben die 24 stündige Druckänderung von 5 zu 5 mb vom gestrigen Tag 0h bis zum 0h-Termin des Stichtages, wobei Fallgebiete gestrichelt sind und die Pfeile die Verlagerung der Zentren seit dem Vortag angeben. Darunter wird die Wetterlage auf einem großen Teil der Nordhalbkugel wiedergegeben. Die Zahlen geben die Lufttemperatur und bei den Schiffen oben die Luft- und darunter die Wassertemperatur an. In der Darstellung des Welters werden zur Abkürzung nur die Symbole für N, dd, ff und ww verwendet und zwar in der folgenden zusammengefaßten Form:

ww	00-03	keine besonderen Erscheinungen	∞
	04-09	Dunsttrübung feuchter Dunst	∞
	11-12	Bodennebel	∞
	13	Wolkentrübungen	∞
	14	Fallstreifen	∞
	15-16	Niederschlag im Gesichtskreis	∞
	17	Fehrgewitter	∞
	18-19	Tromben	∞
	20	nach Niesel	∞
	21	nach Regen	∞
	usf	usf bis:	∞
	29	nach Gewitter	∞
	30-35	Staub- oder Sandsturm	∞
	36-39	Schneetreiben	∞
	40-49	Nebel	∞
	50-59	Niesel	∞
	60-67	Regen	∞
	68-69	Regen und Schnee	∞
	70-75	Schnee	∞
	76	Eisnadeln (Polarschnee)	∞
	77-79	Schneegriesel	∞
	80-82	Regenschauer	∞
	83-84	Schneeregenschauer	∞
	85-86	Schneeschauer	∞
	87-88	Graupelschauer	∞
	89-90	Hagelschauer	∞
	91-92	Regen nach Gewitter	∞
	93-94	Schnee, Graupel od. Hagel n. Gewitter	∞
	95 u 97	Gewitter mit Regen oder Schnee	∞
	96 u 99	Gewitter mit Hagel	∞
	98	Gewitter mit Staubsturm	∞
	N	wolkenlos	∞
	1-2	heiter	∞
	3-5	halbbedeckt	∞
	6-7	wolkig	∞
	8	bedeckt	∞
	9	Himmel nicht erkennbar	∞

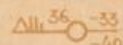
dd ff

00 00 Windstille  
07 24 ENE 25 Knoten  
77 04 W 105 Knoten

Bei den Fronten wird die Temperaturänderung am Boden (angefüllte Symbole) von der in der Höhe (offene Symbole) unterschieden. Dies ergibt folgende Möglichkeiten:



Alle Höhen von Druckflächen (Seite 3-5) sind in der Einheit des geopotentiellen Dekameters (das geopot. Meter ist das um 2% verminderte dynamische Meter und daher nahezu identisch mit dem geometrischen Meter) angegeben. Die Karte der relativen Topographie 500/1000 mb (S.3 oben) enthält die Einzelwerte in Dekametern unter Fortlassung der Hundertert-Ziffer; in der Karte der abs. Topographie (S.3 unten) wird die Windgeschwindigkeit in Knoten (je 5 Knoten ein halber, je 10 Knoten ein ganzer Strich, je 50 Knoten ein Dreieck) dargestellt. Auf der Seite des Windpfeils wird die abs. Top. in Dekametern (unter Fortlassung der Hundertert-Ziffer) und auf der freien Seite, durch einen Bruchstrich getrennt, oben die Temperatur und darunter der Taupunkt in °C angegeben. Es bedeutet also z. B.



abs. Top. 500 mb = 536 geopot. Dekameter, Westwind 75 Knoten, Temp. -33° und Taupunkt -40°

Auf Seite 4 sind die aerologischen Beobachtungen der Stationen in der US-Zone übersichtlich zusammengestellt. Das Eintragungsschema ist am Kopf der Tabelle angegeben, Temperaturen zwischen -0° und -49° sind durch Addition von 50 gekennzeichnet

Seite 5 enthält Höhenwetterkarten oberhalb der Bodeneisungsschicht (850 mb), für die Tropopause (225 mb) und Stratosphäre (96 mb), wobei die beiden letzteren Flächen so ausgewählt worden sind, daß die relativen Topographien 225/500 mb und 96/225 mb über Berlin im Jahresmittel den gleichen Betrag von 544 geopot. Dekametern aufweisen wie die Schicht 500/1000 mb. Die Änderung der rel. Top. 500/1000 mb ergibt ein Maß für die in den unteren Troposphärenhälfte eingetretene Temperaturänderung und die darüber befindliche Karte (Änderung der abs. Top. 225 mb) ein Maß für die Druckwellen an der Tropopause.

Die Vorhersagekarte bezieht sich auf den 06-Uhr-Termin des folgenden Tages, und die im Anschluß an die Wetterübersicht gegebene Wetterentwicklung gründet sich außer auf die Synoptischen Unterlagen auf die Ergebnisse der Untersuchung von Wellen, Spiegelungspunkten, Korrelationen und ähnlichen Fällen.

(Alle Zeitangaben in mittlerer Greenwich Zeit GMT)

Die in diesem Wetterbericht nicht veröffentlichten Stationsmeldungen der US-Zone werden in der von der gleichen Dienststelle herausgegebenen „Wetterkarte“ (Bezugspreis DM 3,- monatlich) abgedruckt. Diese „Wetterkarte“ ergänzt die im Täglichen Wetterbericht enthaltenen Darstellungen durch eine 06-Uhr-Europakarte, eine Höhenwetterkarte 03-Uhr für 700 mb u. die 3-stg. Tendenz des 06-Uhr-Termins.