

# Täglicher Wetterbericht

Herausgegeben vom Deutschen Wetterdienst in der US-Zone, Zentralamt Bad Kissingen.

Erachtet möglich, Postberzug monatlich 5.- DM

Bei unregelmäßiger Lieferung sind Beschwerden immer an das Zustellpostamt zu richten.

Nachdruck verboten, Verlagsort Bad Kissingen

Jahrgang: 1949

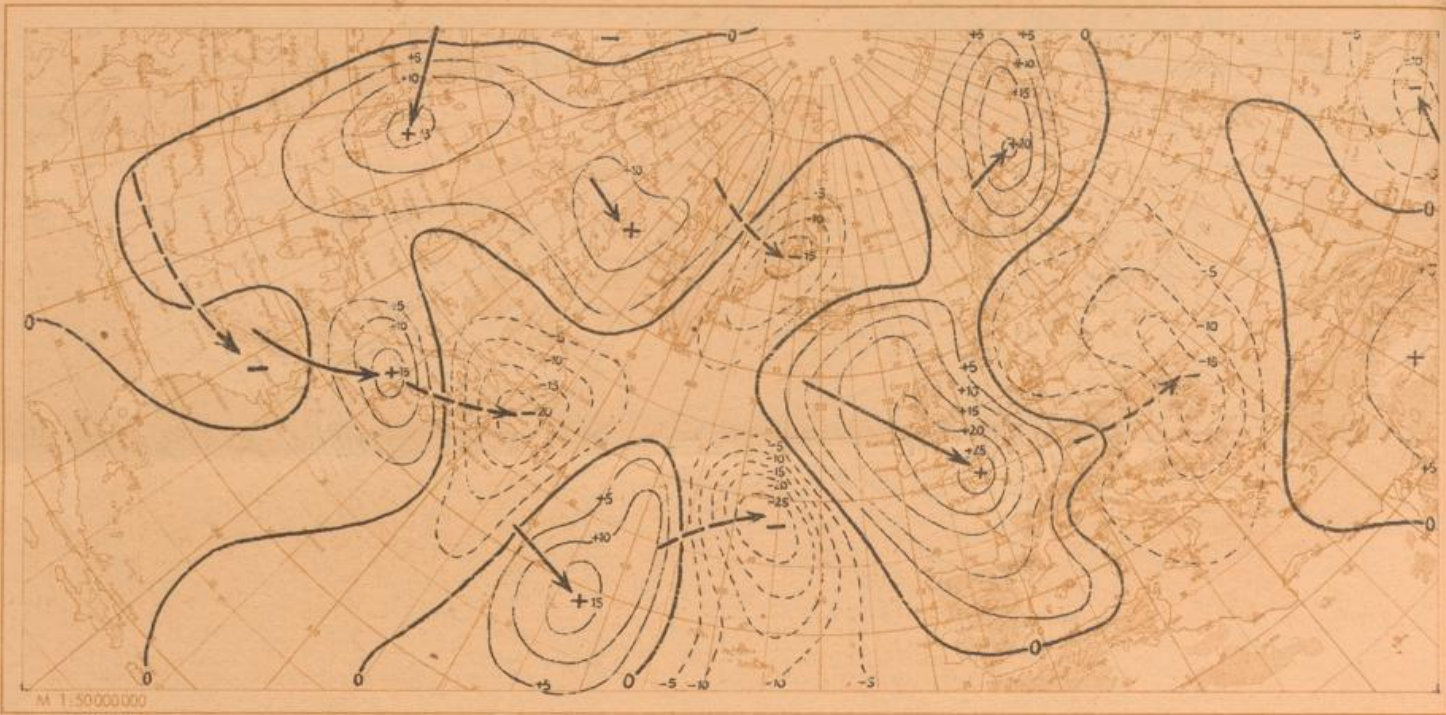
Freitag, den 8. April

Nummer: 98

☐ Luftdruck nicht reduziert	Höhe in m	gestern 12 Uhr MZ										gestern 18 Uhr MZ									
		iiiT <sub>d</sub>	Nddff	VVwwW	PPPTT	N <sub>1</sub> ChC <sub>2</sub> C <sub>3</sub>	6a <sub>1</sub> app	iiiT <sub>d</sub>	Nddff	VVwwW	PPPTT	N <sub>1</sub> ChC <sub>2</sub> C <sub>3</sub>	6Eapp	7RR <sub>1</sub> T <sub>e</sub>	T <sub>e</sub>						
Bremen	5	22408	72013	25818	81013	59473	60828	22403	82537	80818	84806	793--	61214	70814							
Berlin-Tempelhof	48	38407	82114	81038	87112	58667	61720	38404	72620	81258	87709	6846-	61235	70115							
Kassel	198	43808	82321	80616	86111	574--	61612	43851	72719	82028	95106	754--	61224	70111							
Gießen	185	53208	82514	75818	89310	874--	60204	53201	62512	75818	98005	67400	61220	70211							
Schlüchtern	397	53907	82518	40636	90908	874--	61705	53901	72709	80898	99303	785--	61217	70709							
Frankf. Rhein-Main	110	63709	82223	81036	92912	855--	68416	63702	82219	81028	10008	58600	61230	70313							
Darmstadt	265	63904	82530	82606	93509	874--	68416	63951	72730	35876	00805	772--	61222	79310							
Würzburg	211	65507	82319	82038	12613	68400	61404	65501	62313	81018	99408	78400	61212	70113							
Bad Kissingen	223	65805	72520	82808	90412	734--	61508	65801	62510	82808	98007	68400	61016	70113							
Bamberg	386	67005	72130	82816	92111	72500	64616	67000	32715	82158	98806	39400	61119	79512							
Bayreuth	341	68107	82205	75616	92210	873--	60710	68103	72905	81258	98405	773--	61127	70312							
Hof	567	68506	72218	81806	92308	7827	61620	68501	42824	81258	97903	38380	61223	70509							
Weiden	397	68807	81812	81602	94910	5752-	60811	68803	62410	80278	99905	635--	62020	71010							
Karlsruhe	115	72706	82534	81808	99009	894--	69444	72702	62723	82258	05106	59463	61225	70414							
Mannheim	97	72905	82929	81186	95711	854--	60228	72900	62720	81808	03308	49463	61227	79113							
Stuttgart	305	73704	72718	81802	98610	785--	60337	73700	72720	81258	01407	754--	61223	79713							
Weißenburg/Bayern	434	76104	82316	82022	96211	874--	61504	76100	82713	81016	02606	25460	61205	70111							
Nürnberg/Fürth	311	76308	82511	81258	93711	884--	64613	76302	62522	81028	00407	69500	61211	79612							
Regensburg	334	77605	82310	81022	96211	864--	60712	77602	42728	81258	01707	48400	61120	70313							
Ulm	487	83802	82524	82252	98910	882--	64416	83803	62924	82808	04607	683--	61212	79311							
Augsburg	480	85204	72524	85036	97411	756--	64702	85201	12613	84018	03307	13460	61203	70312							
München/Riem	526	86603	82544	83182	98612	664--	60709	86604	82513	82278	04806	895--	61212	70112							
Passau/Ries	424	89306	82305	81606	99709	6642-	60807	89304	72710	82258	02106	4537-	61332	70613							
Memmingen	742	94702	82448	82618	00806	855--	67223	94702	82530	82258	06003	6846-	61211	70309							
Garmisch/Partenk.	704	96305	82012	40636	99110	775--	61401	96300	32812	25258	05308	33700	61402	70512							
☐ Wasserkuppe	921	54404	92436	x2636	83904	9-0--	67607	54451	92718	x2868	89751	9-0--	67118	70505							
☐ Kleiner Feldberg/T.	807	63504	82330	02416	99104	860--	60205	63553	72530	83028	05201	724--	61212	70705							
☐ Silberhütte	832	69205	82332	40624	98606	6717-	60716	69201	82548	24696	01301	870--	61224	70708							
☐ Königstuhl	561	73204	82924	82286	30005	852--	67417	73251	72924	81802	35803	793--	61219	70208							
☐ Falkenstein	1307	79102	92518	x3478	49602	9-0--	61621	79151	82724	x5418	50751	870--	67220	71405							
☐ Zugspitze	2962	96157	93230	x1732	93657	9-0--	60303	96162	32844	04418	93662	33-00	69200	70456							
☐ Hohenpeißenberg	977	96201	72546	83802	86707	52542	62902	96200	12637	83268	90901	19260	61210	70208							

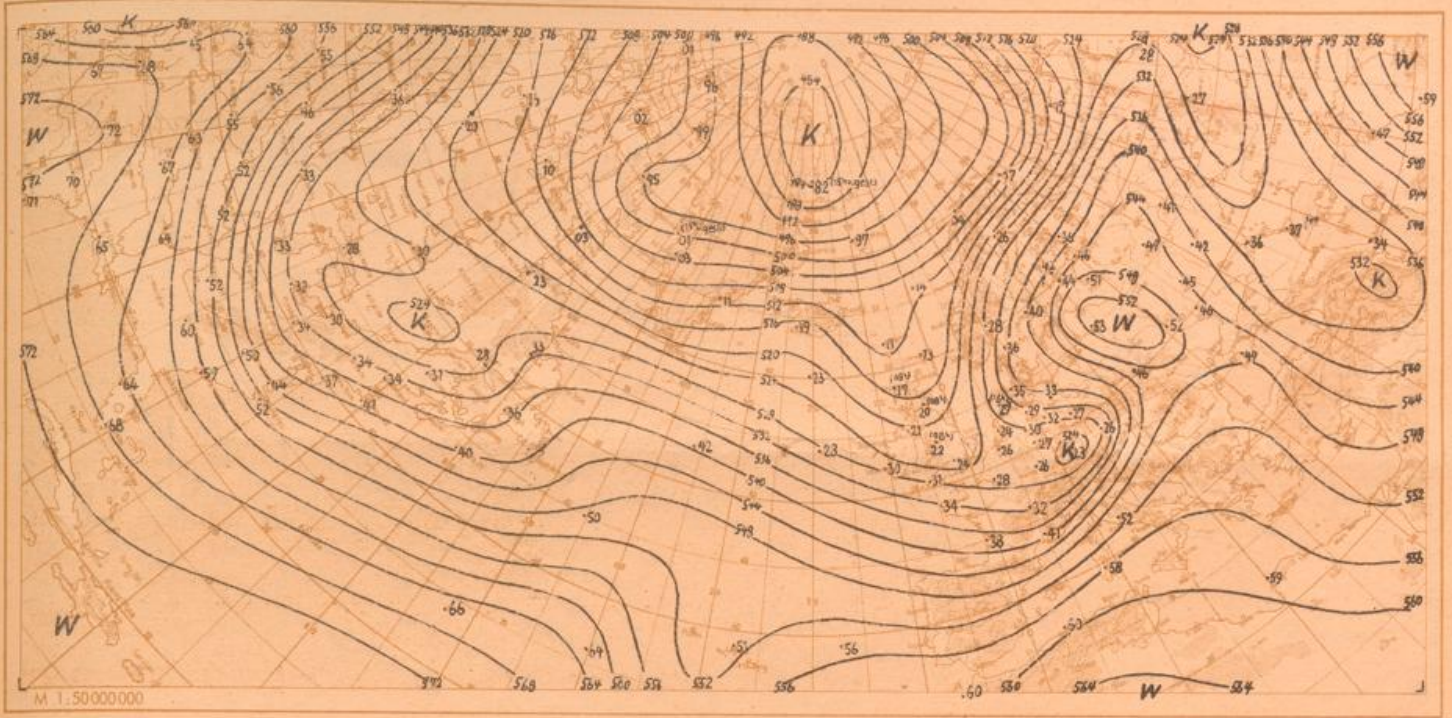
☐ Luftdruck nicht reduziert	Höhe in m	heute 00 Uhr MZ										heute 06 Uhr MZ									
		iiiT <sub>d</sub>	Nddff	VVwwW	PPPTT	N <sub>1</sub> ChC <sub>2</sub> C <sub>3</sub>	6a <sub>1</sub> app	iiiT <sub>d</sub>	Nddff	VVwwW	PPPTT	N <sub>1</sub> ChC <sub>2</sub> C <sub>3</sub>	6Eapp	7RR <sub>1</sub> T <sub>e</sub>	SST <sub>1</sub> T <sub>2</sub>						
Bremen	5	22401	82924	80808	89204	894--	60322	22401	62918	65018	98705	28403	61339	70504	0003						
Berlin-Tempelhof	48	38450	82520	81182	87406	855--	67915	38401	82723	40688	86102	672--	61404	71001	0001						
Kassel	198	43801	82515	40638	97003	7742-	67409	43851	83220	75026	02604	47447	61230	70802	0002						
Gießen	185	53200	82517	75618	00203	874--	60209	53201	82516	50216	05902	874--	61233	70102	0002						
Schlüchtern	397	53951	82030	60258	01902	874--	60208	53900	82318	05718	04600	873--	67211	70200	9700						
Frankf. Rhein-Main	110	63750	82514	81032	03704	55600	60217	63750	82515	79616	08503	854--	61334	79903	0002						
Darmstadt	265	63951	82518	83018	04802	25542	67216	63951	82713	80682	08802	772--	61425	79302	0000						
Würzburg	211	65500	82524	83188	03904	584--	60209	65500	82522	06848	07502	882--	61223	79202	0001						
Bad Kissingen	223	65850	82918	81688	01004	884--	64404	65800	82711	15696	05602	871--	61232	70202	0001						
Bamberg	386	67052	82725	82018	01403	58400	64108	67051	82730	40802	05201	854--	61420	79700	0000						
Bayreuth	341	68150	82713	75258	00804	883--	60305	68151	82709	60687	04001	873--	61319	70101	0000						
Hof	567	68552	82524	75858	99801	883--	60201	68552	92724	02738	02751	9-0--	67325	70151	0353						
Weiden	397	68853	72520	81022	02402	755--	60311	68851	82520	12732	05301	873--	61313	79201	9701						
Karlsruhe	115	72700	82225	81038	08605	65500	60221	72751	72225	82028	11804	784--	61219	79102	0003						
Mannheim	97	72951	82912	82258	06304	15440	64115	72951	72712	81030	10304	6852-	61213	79103	0002						
Stuttgart	305	73701	82520	81808	08903	555--	60217	73752	72708	75028	11804	755--	61409	79302	00--						
Weißenburg/Bayern	434	76150	82718	05868	07501	884--	60216	76152	72413	81028	09501	65501	61216	79400	0051						
Nürnberg/Fürth	311	76351	22724	81018	04603	24500	61108	76352	72730	81022	07502	4657-	60216	79702	0000						
Regensburg	334	77651	82723	81021	04704	45400	60207	77652	72726	81028	08103	58308	61213	79301	0001						
Ulm	487	83853	43017	81028	09403	48400	60213	83852	62313	83028	12502	684--	61213	70201	9750						
Augsburg	480	85200	72713	81298	08801	784--	60204	85252	52713	82038	12601	58400	66216	70500	9752						
München/Riem	526	86651	82523	82028	08603	846--	60207	86654	72735	82038	11402	72400	61403	70200	0051						
Passau/Ries	424	89351	82713	81026	05703	4557-	60318	89353	42718	82022	07002	45400	61009	70401	0051						
Memmingen	742	94751	82435	83029	10201	6542-	60207	94753	72428	81878	13450	6535-	61209	70251	0051						
Garmisch/Partenk.	704	96300	80000	08736	11402	872--	61012	96352	80000	10717	14550	873--	66204	70350	0251						
☐ Wasserkuppe	921	54452	92630	x1864	91052	9-0--	60203	54453	92620	x2717	95553	9-0--	69436	70253	0453						
☐ Kleiner Feldberg/T.	807	63552	82932	83268	07452	69100	60211	63552	92918	x3738	12052	9-0--	69433	70453	0253						
☐ Silberhütte	832	69252	82548	41028	03151	854--	67405	69253	82564	01758	04653	9-0--	66204	70153	9753						
☐ Königstuhl	561	73251	82718	75268	38351	752--	60211	73253	82418	81022	42050	854--	66232	70151	9751						
☐ Falkenstein	1307	79154	82737	81024	51654	871--	60200	79156	82530	04858	53155	880--	67208	70255	2855						
☐ Zugspitze	2962	96165	92737	x2734	93065	9-0--	60703	96167	52744	x2497	94067	58-02	69407	70367	85--						
☐ Hohenpeißenberg	977	96252	82630	82032	93950	0092-	67103	96254	62536	83022	86252	34262	61407	79153	0053						

Hilfsstationen	Höhe in m	gestern 12 Uhr MZ					gestern 18 Uhr MZ					heute 06 Uhr MZ				
		iiiT <sub>d</sub>	Nddff	VVwwW	PPPTT	T <sub>e</sub>	iiiT <sub>d</sub>	Nddff	VVwwW	PPPTT	7RR <sub>1</sub> T <sub>e</sub>	iiiT <sub>d</sub>	Nddff	VVwwW	PPPTT	7RR <sub>1</sub> T <sub>e</sub>
Bremerhaven	3	12909	82308	55256	88010	12904	82745	55188	81105	71112	12901	63233	55188	97107	70405	00--
Schenklengsfeld	314	54307	82418	75808	88510	54301	52418	81256	97204	70311	54300	82513	81028	04502	70101	0001
Geisenheim	109	62804	72924	82258	94709	62801	52724	82258	01005	70412	62801	82709	40612	08703	79203	0002
Neustadt/Aisch	307	66604	82225	83606	92713	66600	22418	82018	99707	79212	66651	82425	25712	07102	79702	0000
Öhringen	250	74206	72744	83022	96610	74202	62318	83258	03804	70116	74202	72322	83028	10103	70301	0000
Neumarkt/Opf.	476	76805	81824	82026	94710	76801	62228	81258	01005	70210	76852	82232	81027	07101	79200	9751
Zwiesel	571	79006	81805	75258	---08	79002	82705	75258	---06	71008	79052	82720	82788	---01	7	

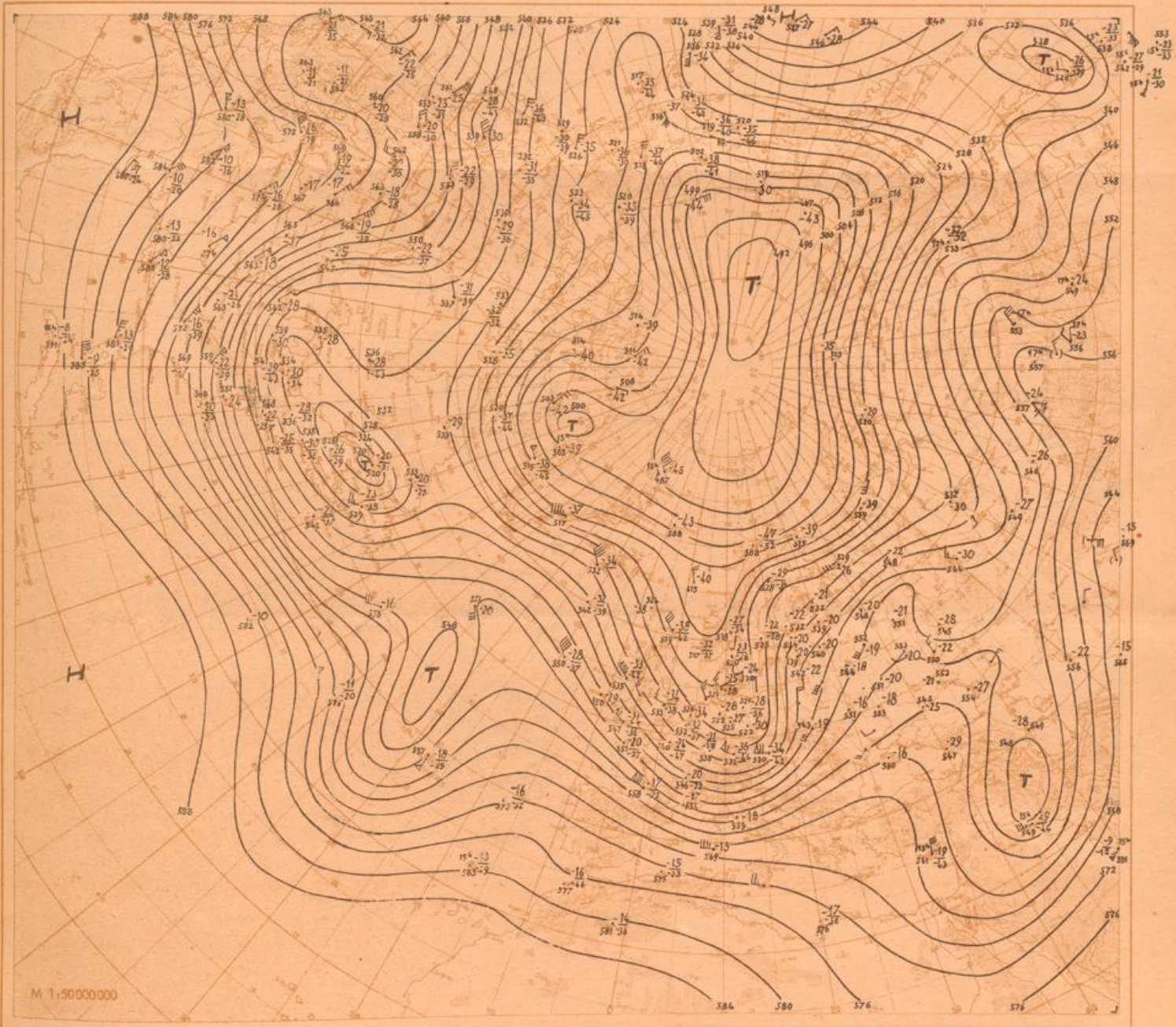


Wetterlage heute 00 Uhr

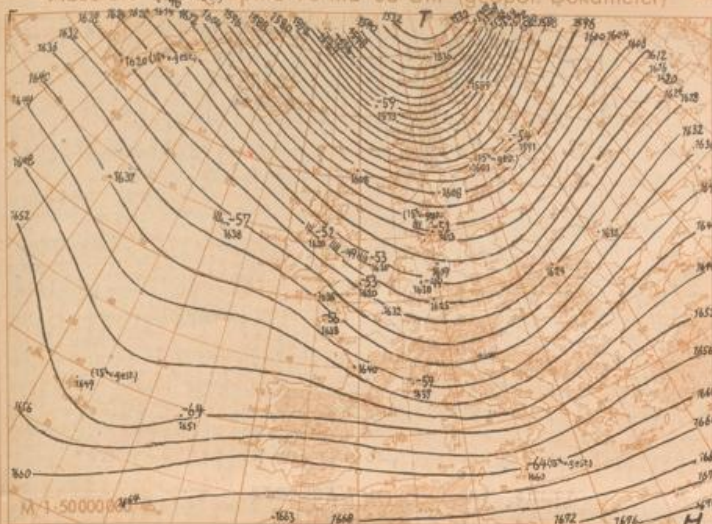




Absolute Topographie 500 mb heute 03 Uhr (geopot. Dekameter)

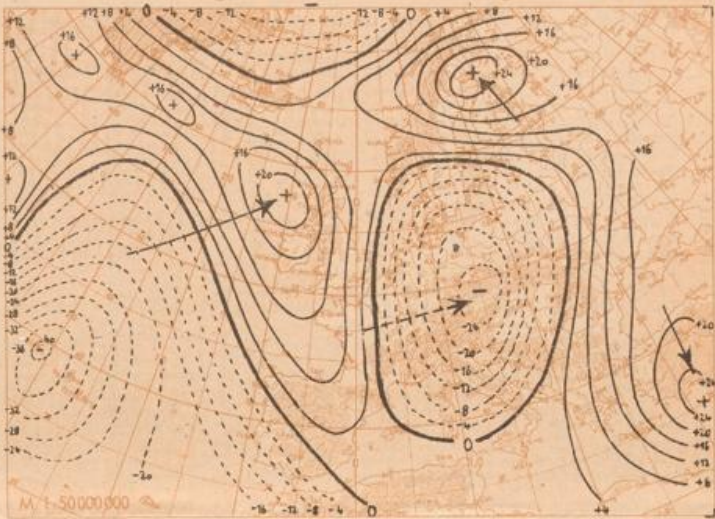
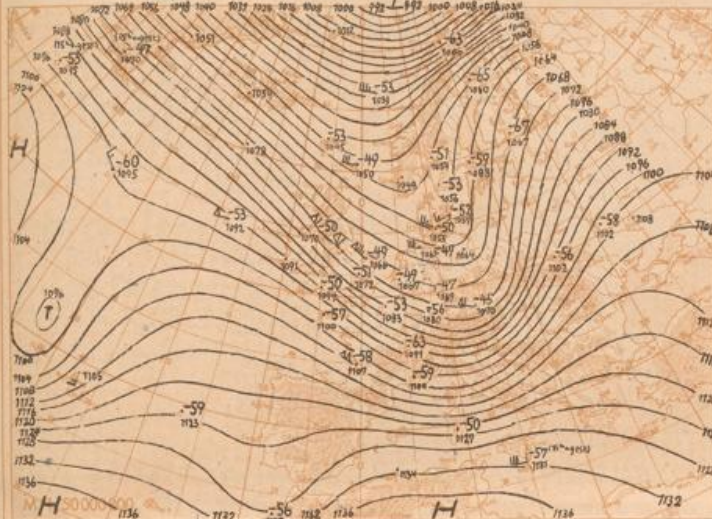






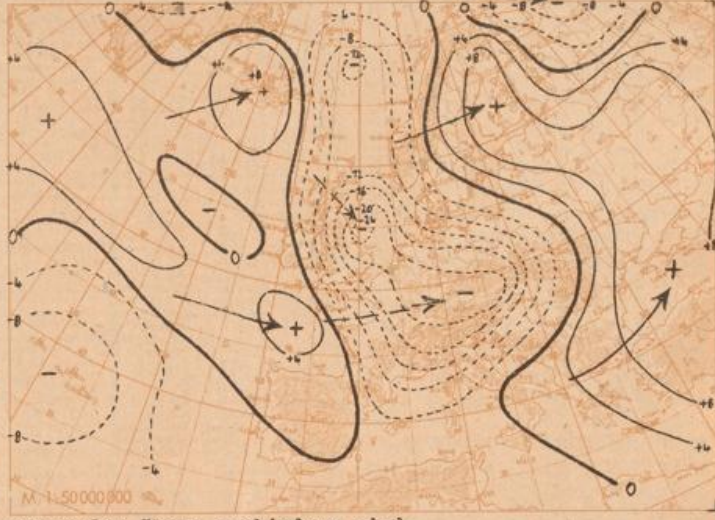
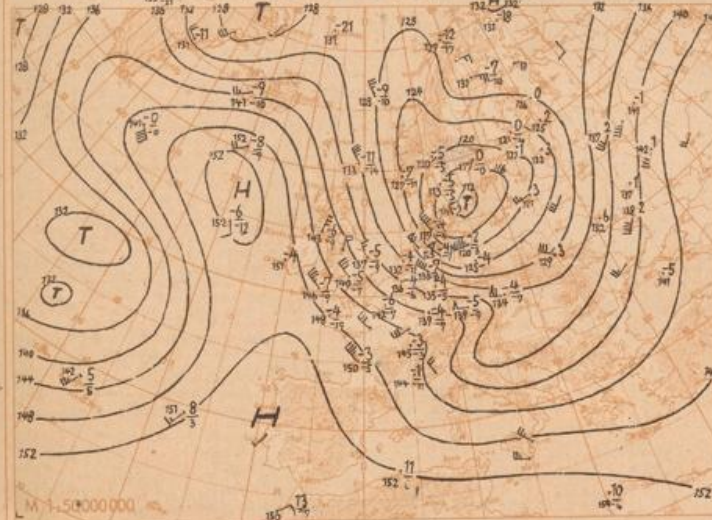
Absolute Topographie 225 mb 03 Uhr (geopot. Dekameter)

24std. Änderung der 225 mb Fläche seit gestern 03 Uhr



Absolute Topographie 850 mb 03 Uhr (geopot. Dekameter)

24std. Änderung der relat Top 500/1000 mb seit gestern 03 Uhr



Wetterübersicht Freitag, den 8. April 1949

Kräftige Steuerungszentren fehlen gegenwärtig völlig. Das gilt vor allem für das Ostseesturmtief, das bereits im 500-mb-Niveau nicht mehr als geschlossenes Gebilde in Erscheinung tritt, da der tiefe Bodendruck weitgehend durch eine troposphärische Erwärmung ausgeglichen wird. Mit der so resultierenden westöstlichen Komponente in der Höhenströmung wanderte der Tiefkern von Südengland zur südlichen Ostsee. Die Rückseitenkaltluft, der somit unter verbreiteten heftigen Schauern und stürmischen Winden der Weg nach Mitteleuropa freigegeben wurde, bewirkte einen Rückgang der Temperaturmaxima vom Mittwoch zum Donnerstag bis zu 12 Grad.

Die Hochdruckbrücke über dem östlichen Atlantik erfuhr unter geringer Ostverlagerung in ihrem nördlichen Schwerpunkt noch eine geringe Verstärkung, unterliegt aber infolge des jetzt in der Dänemarkstraße auftretenden Druckfalles einer Abschwächung. Nachdem sich bereits in den letzten Tagen die Stratosphäre auf Nordwest-Südostströmung umstellte, ist unter Südostverlagerung des Ostgrönlandtiefs mit einer Umstellung zur Nordwestlage zu rechnen, die den Übergang zu einer beständigen anti-

zyklonalen Phase verhindern wird.

Die bisher vom Franz-Josefsland zum Nordmeer abströmenden extrem-kalten Luftmassen werden beim Wiederaufleben der zyklonalen Zirkulation über Rußland zum Baltikum abgelenkt werden und damit nicht in die Wetterentwicklung in unseren Raum eingreifen können.

Der mittelatlantische Tiefkern, in seiner Ostwanderung durch den vorgelagerten Höhenhochkeil behindert, bewegt sich unter Hebung des Druckniveaus bei den Azoren und unter Vereinigung mit dem Neufundlandtief nach Norden.

Dr.W.Regula

Voraussichtliche Wetterentwicklung:

Bei beginnender Auffüllung des nach Finnland abziehenden Sturmtiefs und zunächst noch fortdauerndem Druckanstieg über Mitteleuropa verlagert sich das ostatlantische Zwischenhoch bis morgen nach Frankreich. Bei der über dem Atlantik bis in große Höhen herrschenden Westströmung wird dieses Hoch jedoch in den nächsten Tagen sowohl von Norden her durch ein von Island nach Norwegen ziehendes Fallgebiet als auch von dem sich jetzt nach Nordosten ausweitenden ehemaligen Azorentief angegriffen.

# Erläuterungen zum Inhalt des Täglichen Wetterberichts

Die Beobachtungen der synoptischen Stationen sind in der Form des am 1. Jan. 1949 eingeführten intern. Wetterschlüssels veröffentlicht. Dabei bedeuten:

iii = Kennziffer der Station  
 T<sub>d</sub> = Taupunkt in °C (bei neg. Temp. ist 50 addiert)  
 N = Himmelsbedeckung in Achtein (9 nicht erkennbar)  
 dd = Windrichtung in 36-teiligen Skala (bei Addition von 50 ist die Windgeschwindigkeit > 100 Knoten)  
 ff = Windgeschwindigkeit in Knoten  
 vv = Sichtweite:  
 00 < 200 m, 01 200 m, 02 400 m usf. 80 16000 m, 81 20 km, 82 40 bis 85 100, 86 150, 87 200, 88 300, 89 500 km. Ferner kann gegeben werden 90 < 50 m, 91 50, 92 200, 93 500, 94 1000 m, 95 2 km, 96 4, 97 10, 98 20 km, 99 50 km

ww = Wetter zur Beobachtungszeit  
 00-03 keine besonderen Erscheinungen (00 Wolkenentwicklung nicht feststellbar, 01 Wolken dünner werdend, 02 gleichbleibend, 03 zunehmend), 04-09 Düstertreibung (04 Düstertreibung, 05 trockener Dunst, 06 Trübung durch Staubadvektion, 07 Aufwirbelung von Staub, 08 Staubfronten, 09 Staub- oder Sandsturm während der letzten Stunde), 10 feuchter Dunst, 11-12 flacher Bodennebel (11 in einzelnen Schwaden, 12 mehr zusammenhängend), 13 Wetterleuchten, 14 Fallstreifen, 15-16 Niederschlag im Gesichtskreis (15 > 5 km entfernt, 16 < 5 km), 17 Donner ohne Niederschlag, 18 starke Böen, 19 Großtromben, 20-29 Hydrometeore während der letzten Stunde (20 Niesel, 21 Regen, 22 Schnee, 23 Schneeregen, 24 gefahrener Regen, 25 Regenschauer, 26 Schneeregenschauer, 27 Graupel- oder Hagelschauer, 28 Nebel, 29 Gewitter), 30-32 leichter oder mäßiger Staub- oder Sandsturm (30 nachlassend, 31 ohne Änderung, 32 zunehmend), 33-35 starker Staub- oder Sandsturm (33 nachlassend, 34 ohne Änderung, 35 zunehmend), 36-37 niedriges Schneestreiben (36 leicht, 37 stark), 38-39 hohes Schneestreiben (38 leicht, 39 stark), 40 Nebel im Gesichtskreis, 41 Nebelstreifen, 42-49 Nebel (gerade Zahlen: Himmel erkennbar, ungerade: nicht erkennbar, 42, 43: dünner werdend, 44 45: unvorwiegend, 44, 47: dichter werdend, 48, 49: als Raubreif niederschlagend), 50-55 Niesel (gerade Zahlen mit ungerade: ohne Unterbrechung, 50, 51: leicht, 52, 53: mäßig, 54, 55: stark), 56-57 Niesel gefrierend, 58-59 Niesel mit Regen (56, 58: leicht, 57, 59: stark), 60-65 Regen (Unterteilung wie bei 50-55), 66-67 Regen gefrierend, 68-69 Regen und Schnee (66, 68: leicht, 67, 69: stark), 70-75 Schnee (Unterteilung wie bei 50-55), 76: Eisnadeln, 77 Schneegriesel, 78: einzelne Schneeflocken, 79: gefahrener Regen, 80-82 Regenschauer (80 leicht, 81 mäßig, 82: sehr stark), 83-84 Schneeregenschauer, 85-86 Schneeschauer, 87-88 Graupelschauer, 89-90 Hagelschauer (89, 88: 07 bis 09 leicht, 88, 89, 90: stark), 91-92 Gewitter in der letzten Stunde (ungerade Zahl: leicht, gerade Zahl: stark), 93: Regen noch anhaltend, 94: Schnee, Graupel oder Hagel noch anhaltend, 95-99: Gewitter zur Beobachtungszeit (95, 96: leicht mit Regen, Schnee oder Hagel, 97: stark mit Regen oder Schnee, 98: mit Staub- oder Sandsturm, 99: mit Hagel oder Graupel).

W = Witterungsverlauf  
 0-4: kein Niederschlag (0: heiter, 1: wechselnd bewölkt, 2: stark bewölkt, 3: Staub- oder Sandsturm oder Schneestreiben, 4: Nebel oder starke Staubtrübung), 5: Niesel, 6: Regen, 7: Schnee, 8: Schauer, 9: Gewitter

PPP = Luftdruck auf NN reduziert in Zehntel mb ohne Hundertziffer  
 TT = Temperatur in °C (bei neg. Temperaturen ist 50 addiert)  
 N<sub>b</sub> = Bedeckung mit unteren Wolken (verschlüsselt wie N)  
 C<sub>l</sub> = Tiefe Wolken  
 0: keine, 1: Ci hum, 2: Ci cong, 3: Ci calvus, 4: Sc vesp, 5: Sc, 6: St, 7: Fs oder Fc unter As, 8: Cu und Sc, 9: Cb cap, 1: nicht erkennbar

h = Höhe der Untergrenze der unteren Wolken  
 0: 0-50 m, 1: 50-100 m, 2: 100-200 m, 3: 200-300 m, 4: 300-600 m, 5: 600-1000 m, 6: 1000-1500 m, 7: 1500-2000 m, 8: 2000-2500 m, 9: > 2500 m

C<sub>M</sub> = Mittelhohe Wolken  
 0: keine, 1: As trans, 2: As opac, 3: Ac trans, 4: Ac lent, 5: Ac undulatus, 6: Ci cum, 7: Ac in mehreren Schichten oder zusammen mit As, 8: Ac cast, 9: chaotischer Ac Himmel, 1: nicht erkennbar

C<sub>H</sub> = Hohe Wolken  
 0: keine, 1: Ci fil, 2: Ci dens, 3: Ci nebh, 4: Ci unc, 5: Ci-Aufzug nach 45°, 6: 45°, 7: Cs dem ganzen Himmel bedeckend, 8: Cs nicht groß bedeckend und nicht den ganzen Himmel bed., 9: Cs, 1: nicht erkennbar

6 = Gruppenkennziffer  
 E = Erdbodenzustand  
 0: trocken, 1: naß, 2: übererwartend, 3: hartgefroren und trocken, 4: flüßig, 5-7: nasser Schnee (5: weniger als die Hälfte bedeckend, 6: mehr als die Hälfte bedeckend, 7: geschlossene Schicht), 8-9: trockener Schnee (8: mehr als die Hälfte bedeckend, 9: geschlossene Schicht).

a<sub>n</sub> = nähere Charakteristik der Drucktendenz a  
 1-2h, 7, 8, 9: 2-3h vor Termin einjund nach diesem Extremwert wurde die unter pp gemeldete Gesamtdruckänderung bei 1,4, 7 um < 1, bei 2,5, 8 um 1-3 und bei 3,6, 9 um > 3 mb überschritten.

θ = Luftdrucktendenz  
 5: \, 6: //, 7: \, 8: //, 9: \

pp = Betrag der dreistündigen Druckänderung in Zehntel mb  
 7 = Gruppenkennziffer

RR = Niederschlagsmenge seit 12 Stunden  
 01-55: 1-55 mm, 56-60 mm bis 90: 400 mm, 91: 0 mm, bis 96: 0,6 mm, 97: unmeßbar wenig, 98 > 400 mm, 99: Messung unmöglich

T<sub>e</sub>T<sub>o</sub> = Extremtemperatur von 6-18h bzw 18-6h in °C (bei neg. Temp. ist 50 addiert)  
 SS = Höhe der Gesamtschneedecke  
 00-55: 00-55 cm, 56: 60 cm, 57-70 bis 90: 400 cm, 97: nicht geschlossen, nur Flecken, 98: > 400 cm, 99: keine Messung

T<sub>g</sub>T<sub>g</sub> = Erdbodenminimum der vergangenen Nacht in °C (bei neg. Temp. ist 50 addiert)

Seite Z enthält oben die 24 stündige Druckänderung von 5 zu 5 mb vom gestrigen Tag 0h bis zum 0h-Termin des Vortages, wobei Fallgebiete gestrichelt sind und die Pfeile die Verlagerung der Zentren seit dem Vortag angeben. Darunter wird die Wetterlage auf einem großen Teil der Nordhalbkugel wiedergegeben. Die Zahlen geben die Lufttemperatur und bei den Schiffen oben die Luft- und darunter die Wassertemperatur an. In der Darstellung des Wetters werden zur Abkürzung nur die Symbole für N, dd, ff und ww verwendet und zwar in der folgenden zusammengefaßten Form:

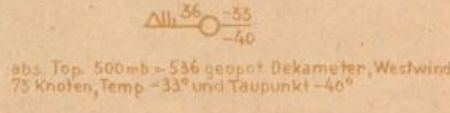
ww	00-03	keine besonderen Erscheinungen	0
	04-09	Düstertreibung	☁
	10	feuchter Dunst	☁
	11-12	Bodennebel	☁
	13	Wetterleuchten	☁
	14	Fallstreifen	☁
	15-16	Niederschlag im Gesichtskreis	☁
	17	Fengewitter	☁
	18-19	Tromben	☁
	20	nach Niesel	☁
	21	nach Regen	☁
	29	nach Gewitter	☁
	30-35	Staub- oder Sandsturm	☁
	36-39	Schneestreiben	☁
	40-49	Nebel	☁
	50-59	Niesel	☁
	60-67	Regen	☁
	68-69	Regen und Schnee	☁
	70-75	Schnee	☁
	76	Eisnadeln (Polarschnee)	☁
	77-79	Schneegriesel	☁
	80-82	Regenschauer	☁
	83-84	Schneeregenschauer	☁
	85-86	Schneeschauer	☁
	87-88	Graupelschauer	☁
	89-90	Hagelschauer	☁
	91-92	Regen nach Gewitter	☁
	93-94	Schnee, Graupel od. Hagel n. Gewitter	☁
	95 u. 97	Gewitter mit Regen oder Schnee	☁
	96 u. 99	Gewitter mit Hagel	☁
	98	Gewitter mit Staubsturm	☁
N	0	wolkenlos	☁
	1-2	heiter	☁
	3-5	halbbedeckt	☁
	6-7	wolkig	☁
	8	bedeckt	☁
	9	Himmel nicht erkennbar	☁

dd ff  
 00 00 Windstille ☁  
 07 24 ENE 25 Knoten ☁  
 77 04 W 105 Knoten ☁

Bei den Fronten wird die Temperaturänderung am Boden (angefüllte Symbole) von der in der Höhe (offene Symbole) unterschieden. Daraus ergibt folgende Möglichkeiten:



Alle Höhen von Druckflächen (Seite 3-5) sind in der Einheit des geopotentiellen Dekameters (das geopot. Meter ist das um 2% verminderte dynamische Meter und daher nahezu identisch mit dem geometrischen Meter) angegeben. Die Karte der relativen Topographie 500/1000 mb (S. 3 oben) enthält die Einzelwerte in Dekametern unter Fortlassung der Hundertert-Ziffer in der Karte der abs. Topographie (S. 3 unten) wird die Windgeschwindigkeit in Knoten (je 5 Knoten ein halber, je 10 Knoten ein ganzer Strich, je 50 Knoten ein Dreieck) dargestellt. Auf der Seite des Windpfeils wird die abs. Top. in Dekametern (unter Fortlassung der Hundertert-Ziffer) und auf der freien Seite, durch einen Bruchstrich getrennt, oben die Temperatur und darunter der Taupunkt in °C angegeben. Es bedeutet also z.B.



Auf Seite 4 sind die aerologischen Beobachtungen der Stationen in der US-Zone übersichtlich zusammengestellt. Das Eintragungsschema ist am Kopf der Tabelle angegeben, Temperaturen zwischen 0° und -49° sind durch Addition von 50 gekennzeichnet.

Seite 5 enthält Höhenwetterkarten oberhalb der Bodeneisungsschicht (850 mb), für die Tropopause (225 mb) und Stratosphäre (96 mb), wobei die beiden letzteren Flächen so ausgewählt worden sind, daß die relativen Topographien 225/500 mb und 96/225 mb über Berlin im Jahresmittel den gleichen Betrag von 544 geopot. Dekametern aufweisen wie die Schicht 500/1000 mb. Die Änderung der rel. Top. 500/1000 mb ergibt ein Maß für die in der unteren Troposphärenhälfte eingetretene Temperaturänderung und die darüber befindliche Karte (Änderung der abs. Top. 225 mb) ein Maß für die Druckwellen an der Tropopause.

Die Vorhersagekarte bezieht sich auf den 06-Uhr-Termin des folgenden Tages, und die im Anschluß an die Wetterübersicht gegebene Wetterentwicklung gründet sich außer auf die synoptischen Unterlagen auf die Ergebnisse der Untersuchung von Wellen, Spiegelungspunkten, Korrelationen und ähnlichen Fällen.

(Alle Zeitangaben in mittlerer Greenwich Zeit GMT)

Die in diesem Wetterbericht nicht veröffentlichten Stationsmeldungen der US-Zone werden in der von der gleichen Dienststelle herausgegebenen „Wetterkarte“ (Bezugspreis DM 3,- monatlich) abgedruckt. Diese Wetterkarte ergänzt die im Täglichen Wetterbericht enthaltenen Darstellungen durch eine 06-Uhr-Europakarte, eine Höhenwetterkarte 03-Uhr für 700 mb u. die 3-stg. Tendenz des 06-Uhr-Termins.