

Täglicher Wetterbericht

Herausgegeben vom Deutschen Wetterdienst in der US-Zone, Zentralamt Bad Kissingen

Erscheint täglich, Postbezug monatlich 5.- DM

Bei unregelmäßiger Lieferung sind Beschwerden immer an das Zustellpostamt zu richten.

Nachdruck verboten, Verlagsort Bad Kissingen

Jahrgang: 1949

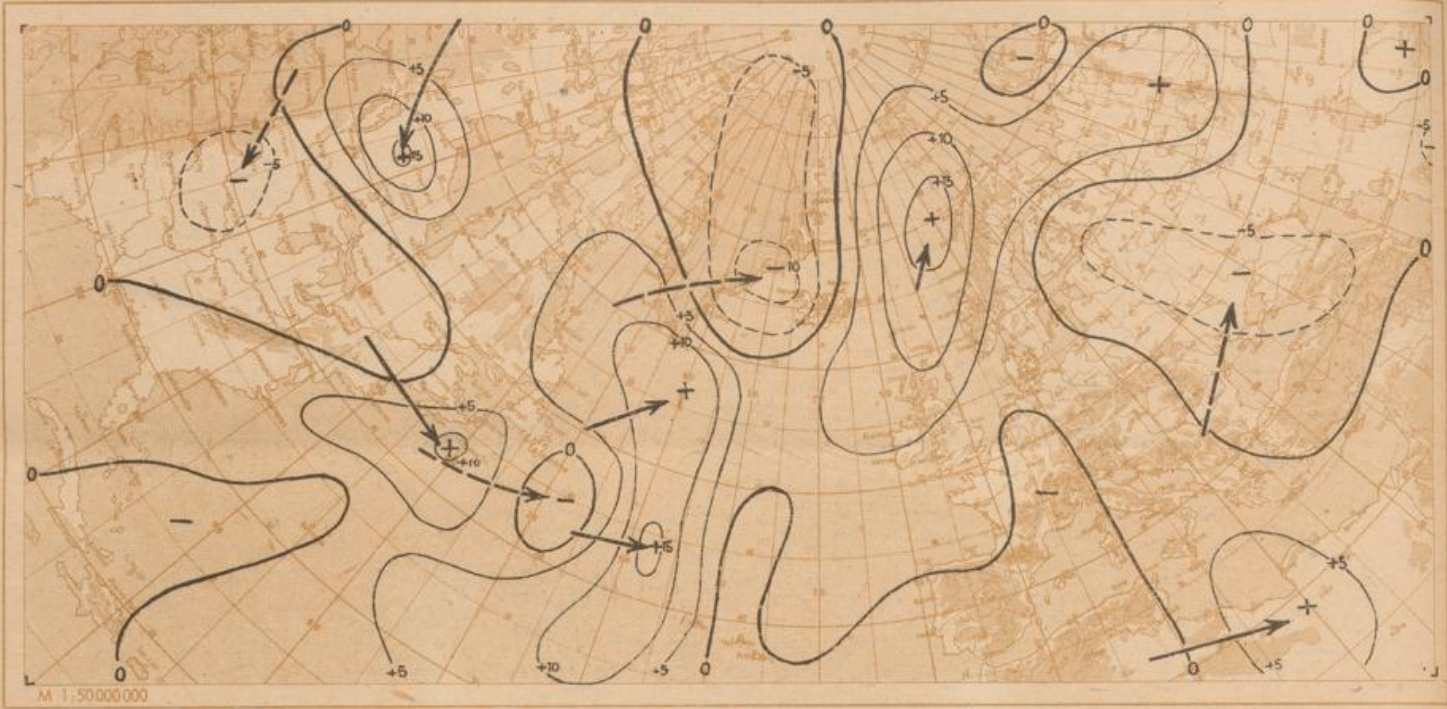
Montag, den 9. Mai

Nummer: 129

☐ Luftdruck nicht reduziert	Höhe in m	gestern 12 Uhr M6Z								gestern 18 Uhr M6Z							
		iiiT _d	Nddff	VVwwW	PPPTT	M _h C _h C _h	6a _{app}	iiiT _d	Nddff	VVwwW	PPPTT	M _h C _h C _h	6Eapp	7RRR _g			
Bremen	5	22401	52907	81020	25311	52500	65903	22405	83105	65258	23310	3457-	61805	79713			
Berlin-Tempelhof	48	38451	62818	81022	22010	65600	67405	38401	72415	81031	21111	65630	60606	70012			
Kassel	198	43802	63410	82012	26709	68500	64904	43801	53405	82012	25110	35640	60808	70011			
Gießen	185	53251	53604	82012	25709	55700	64905	53251	60202	83022	24011	65700	60607	70009			
Schlüchtern	397	53952	73409	82020	26407	755--	60703	53951	73605	82022	24808	75600	60807	70012			
Frankf. Rhein-Main	110	63752	60205	81022	26111	61600	60803	63751	53604	82022	24412	54700	60806	70014			
Darmstadt	265	63951	33605	82020	25512	31600	67905	63900	30000	82020	24210	34600	60806	70012			
Würzburg	211	65551	63109	83022	25311	61600	64906	65552	23605	83011	24212	24600	60602	70014			
Bad Kissingen	223	65852	60406	85022	25011	61600	67903	65852	30405	82012	24009	38600	60803	70013			
Bamberg	386	67053	70000	83020	24910	75600	64905	67051	21302	83012	23908	25600	60605	70012			
Bayreuth	341	68151	73409	81022	23909	755--	61000	68101	73605	81032	23109	755--	60601	79711			
Hof	567	68552	73605	82022	25706	756--	64100	68553	43604	83022	24806	35504	60703	70007			
Weiden	397	68852	53012	81022	24409	55500	60301	68851	43608	81022	23708	45600	60201	70011			
Karlsruhe	115	72701	13511	81012	25114	11600	61907	72752	03611	81010	23913	00900	60601	70016			
Mannheim	97	72903	50408	82020	25218	51600	67909	72952	10203	82010	24213	14700	60505	70015			
Stuttgart	305	73703	63608	81022	24512	61500	64904	73750	13608	81012	22713	11600	60703	70014			
Weißenburg/Bayern	434	76102	72702	81022	24810	6564-	60300	76151	63202	83012	23508	64700	60605	70011			
Nürnberg/Fürth	311	76351	73209	82022	25209	756--	61901	76300	40206	82021	24209	44700	60300	70011			
Regensburg	334	77652	43612	82011	23911	42500	60300	77652	10210	82010	23311	14500	60403	70013			
Ulm	487	83802	63005	81020	23113	684--	64905	83805	13201	82012	22212	14400	60400	70014			
Augsburg	480	85204	70709	81052	23313	784--	64903	85202	00113	82001	22412	00900	60103	70014			
München/Riem	526	86603	73608	80022	22611	785--	61904	86602	63607	82022	22711	65600	60404	70013			
Passau/Ries	424	89302	62705	81022	22013	52570	67904	89351	12705	81012	20911	14500	60603	70015			
Memmingen	742	94704	63608	82022	22711	62600	64904	94704	20208	82012	21511	00968	60403	70013			
Garmisch/Partenk.	704	96304	73606	82022	21912	786--	67910	96303	73607	50032	21511	785--	61406	70014			
☐ Wasserkuppe	921	54454	73605	83022	15903	754--	60300	54453	63602	82022	15303	655--	60802	70004			
☐ Kleiner Feldberg/T.	807	63552	53309	82010	30605	516--	67601	63552	33408	82012	29606	31600	60805	70008			
☐ Silberhütte	832	69252	83610	82032	25204	854--	61002	69252	53608	82022	24605	55400	60600	70007			
☐ Königsstuhl	561	73200	43406	82022	57209	41500	67905	73252	10406	82010	56408	14500	60300	70011			
☐ Falkenstein	1307	79151	52509	83052	72404	52400	61003	79153	23609	83012	71703	24500	60000	70007			
☐ Zugspitze	2962	96154	92505	x2470	10154	9-0--	64105	96155	93209	x2454	10155	9-0--	67300	70053			
☐ Hohenpeißenberg	977	96202	73604	82052	08809	78500	61903	96203	70508	82052	08207	765--	60403	70009			

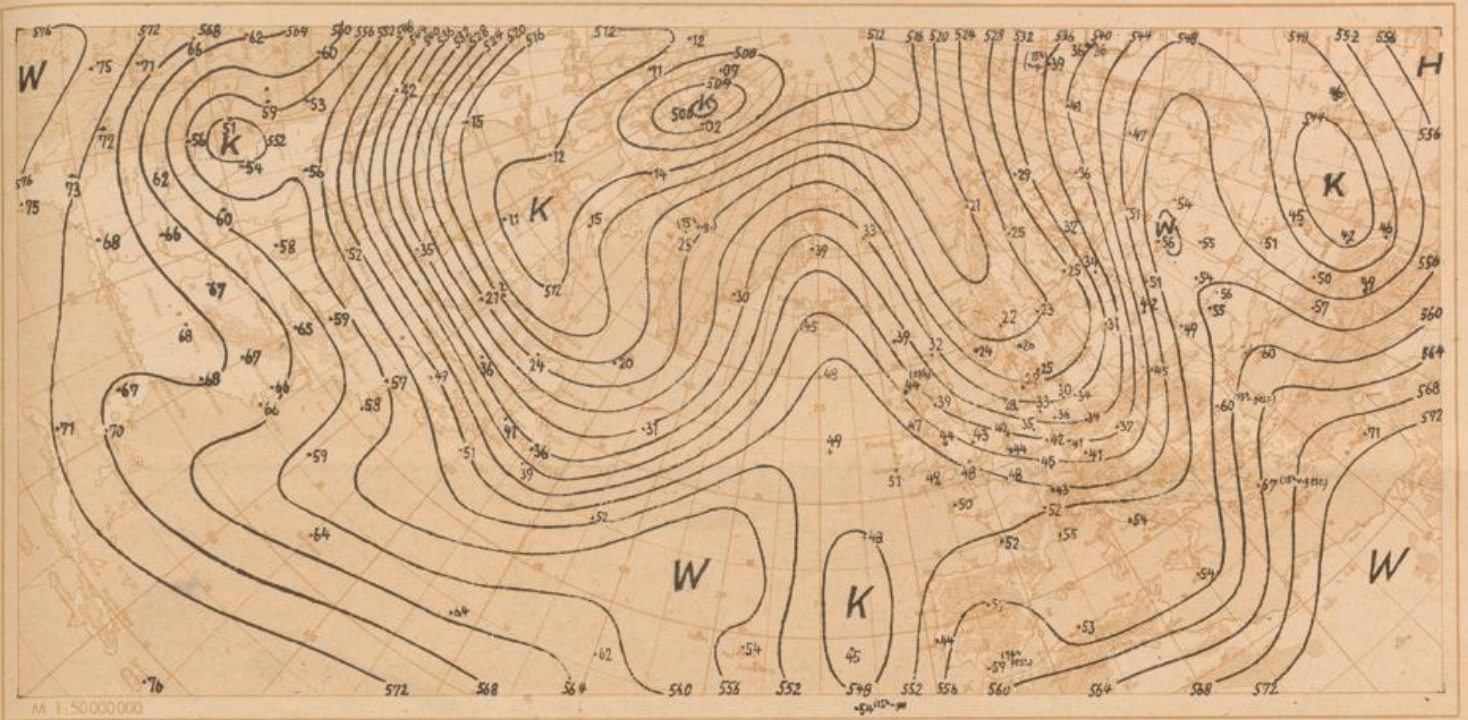
☐ Luftdruck nicht reduziert	Höhe in m	heute 00 Uhr M6Z								heute 06 Uhr M6Z							
		iiiT _d	Nddff	VVwwW	PPPTT	M _h C _h C _h	6a _{app}	iiiT _d	Nddff	VVwwW	PPPTT	M _h C _h C _h	6Eapp	7RRR _g	SST _g		
Bremen	5	22406	83605	20636	21606	854--	60708	22402	52905	81158	22604	58400	61403	70304	0002		
Berlin-Tempelhof	48	38402	83008	64606	19708	355--	60810	38402	82905	80606	19804	363--	61306	70103	0003		
Kassel	198	43804	82705	50612	23408	4562-	60813	43804	83209	50616	21606	7742-	61808	79706	0006		
Gießen	185	53203	71803	75022	23704	757--	67909	53203	82507	50212	22306	5662-	60605	79704	0003		
Schlüchtern	397	53900	72007	81020	24404	755--	60708	53900	82309	80212	23002	4797-	60706	79702	0000		
Frankf. Rhein-Main	110	63701	60000	81022	24006	00950	64907	63701	72404	81022	22705	65670	60607	70004	0001		
Darmstadt	265	63901	63405	82032	24206	00930	60805	63901	72305	40052	22605	6557-	60606	70005	0001		
Würzburg	211	65501	10000	81010	24603	00930	64908	65501	80000	45052	22404	856--	60808	70001	0000		
Bad Kissingen	223	65800	20000	82012	24001	00930	60709	65800	81803	81052	21704	6577-	60605	70000	0050		
Bamberg	386	67050	13602	82020	23804	15600	60808	67050	82902	82020	22302	0097-	60807	70002	0002		
Bayreuth	341	68101	50000	75030	23302	00930	64908	68102	83602	50032	21303	4742-	60605	70001	0052		
Hof	567	68501	32503	80030	24701	35600	60811	68501	82602	81030	22003	855--	60608	70000	0052		
Weiden	397	68850	50000	80030	24800	00950	60807	68850	70000	25102	22900	0093-	60804	70051	0053		
Karlsruhe	115	72702	00403	81000	24503	00900	61903	72702	70000	15102	23404	755--	60301	70050	0052		
Mannheim	97	72902	70201	60050	24605	15609	67905	72902	20000	30052	22806	00930	60805	70004	0002		
Stuttgart	305	73701	00000	81000	24006	00900	61000	73701	70000	15052	23105	0095-	60403	70003	00--		
Weißenburg/Bayern	434	76100	61004	81030	25201	00940	67904	76100	70000	81032	23501	0093-	60801	70051	0052		
Nürnberg/Fürth	311	76301	40000	81030	24402	00940	64907	76302	70000	60102	22903	758--	60807	70001	0052		
Regensburg	334	77600	10406	81030	23802	15700	61906	77650	62905	75030	22602	00950	60804	70051	0052		
Ulm	487	83800	00000	70000	24203	00900	60703	83800	60000	40100	23103	65600	60603	70001	0000		
Augsburg	480	85202	03405	81000	24203	00900	61908	85202	70000	50101	22703	0093-	60606	70001	0051		
München/Riem	526	86603	50000	80012	23904	55700	60708	86603	70000	32102	22604	758--	60300	70003	0052		
Passau/Ries	424	89302	03601	81000	23304	00900	60704	89302	20000	81020	21703	00950	60608	70000	0051		
Memmingen	742	94701	00905	81000	23604	00900	67909	94701	60000	50030	22702	00959	60504	70002	0000		
Garmisch/Partenk.	704	96303	63604	40012	21406	65500	60914	96302	52002	75031	22104	31652	51804	79003	0002		
☐ Wasserkuppe	921	54451	60000	81022	14101	6073-	60809	54451	82907	50732	11901	8752-	60708	79700	0054		
☐ Kleiner Feldberg/T.	807	63500	53409	80030	28601	00950	67910	63500	83415	30502	26601	871--	61609	79700	0055		
☐ Silberhütte	832	69252	31102	81030	23700	00950	67910	69252	72703	81022	22002	755--	60806	70000	0052		
☐ Königsstuhl	561	73252	10000	82020	55803	00901	67908	73250	60204	81010	54305	55640	60603	70003	0053		
☐ Falkenstein	1307	79155	00000	82000	71152	00900	67906	79155	33205	83050	69352	00940	63703	70053	0054		
☐ Zugspitze	2962	96159	02822	86004	08758	00900	60807	96159	33022	86130	07058	30340	67602	70059	67--		
☐ Hohenpeißenberg	977	96251	80710	81052	07103	0095-	64913	96201	70000	81050	05904	1475-	60601	70002	0052		

Hilfsstationen	Höhe in m	gestern 12 Uhr M6Z				gestern 18 Uhr M6Z				heute 06 Uhr M6Z						
		iiiT _d	Nddff	VVwwW	PPPTT	iiiT _d	Nddff	VVwwW	PPPTT	7RRR _g	iiiT _d	Nddff	VVwwW	PPPTT	7RRR _g	SST _g
Bremerhaven	3	12902	63016	81012	25108	12904	82722	60186	23010	79711	12902	73210	80808	22105	70304	00--
Schenkensfeld	314	54351	73405	82022	26008	54501	73402	83012	24509	70010	54302	80000	75612	22104	79701	0051
Geisenheim	109	62851	63605	82022	26311	62850	13202	81012	24412	70013	62802	80000	75032	22906	70005	0003
Neustadt/Aisch	307	66651	43408	83012	24411	66651	13505	83010	23610	70013	66600	72503	80032	22502	70051	0053
Öhringen	250	74203	52704	75012	24512	74201	20402	81011	22812	70015	74201	70000	81032	22903	70000	0051
Neumarkt/Opf.	476	76801	52712	81022	24309	76801	32712	81012	23309	70011	76800	70000	35102	23001	70001	0052
Zwiesel	571	79002	42705	84021	22812	79001	23609	84012	22310	70012	79051	30000	40100	22700	70052	

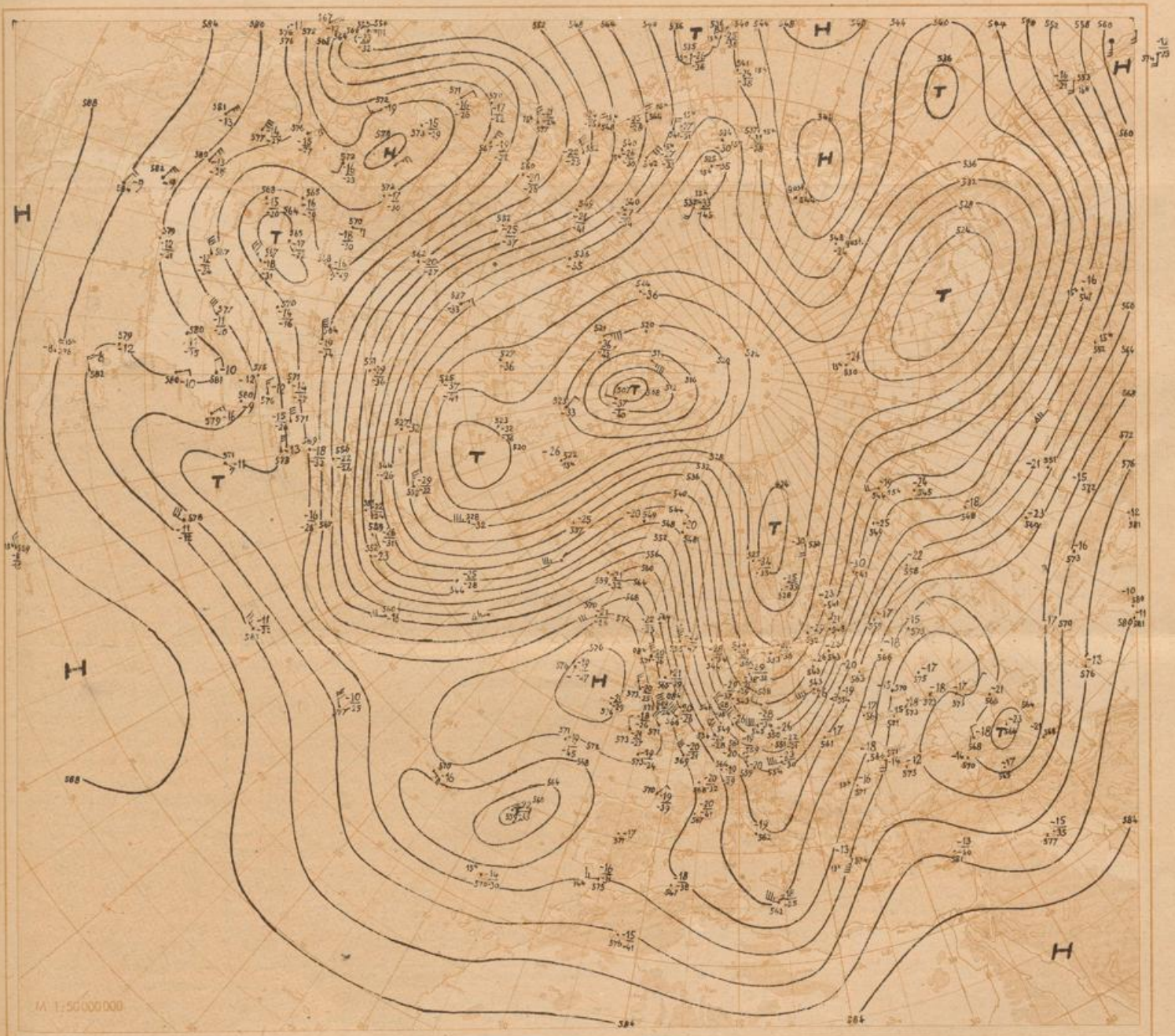


Wetterlage heute 00 Uhr





Absolute Topographie 500 mb heute 03 Uhr (geopot. Dekameter)



Aerologische Beobachtungen

der Stationen der US-Zone

Montag, den 9. Mai 1949

Ort Kennziffer	Berlin 384	Wiesbaden 633	München 866	Berlin 384	Wiesbaden 633	München 866	Erlangen 672													
YYGG	0809	0809	0809	0815	0815	0815	0815													
PPP	HHHTT _g _d	ddff	HHHTT _g _d	ddff	HHHTT _g _d	ddff	HHHTT _g _d	ddff	HHHTT _g _d	ddff	HHHTT _g _d	ddff	HHHTT _g _d	ddff	HHHTT _g _d	ddff	ddff	ddff	ddff	ddff
41																				
96	1649 01-	1661 02-	1660 98-	2211	1644 02-	1668 04-	1656 00-	2611	1668 00-											
100	1622 01-	0000	1635 02-		1631 00-	2141	1618 03-		1619 04-		1628 00-	2611	1621 00-							
200	1168 98-	2830	1187 07-		1181 02-	2914	1167 00-		1176 04-		1181 05-	2920	1191 04-							
225	1124 99-	2832	1143 10-		1103 04-	3229	1090 00-	2726	1100 08-		1106 08-	3014	1116 08-							
300	902 99-	3137	929 97-		920 98-	3226	903 00-	2865	919 99-		922 98-	3023	929 94-							
500	500 75 86	3129	569 68 77		563 70 83	3121	552 75 85	2830	564 71 79		566 69 81	3236	587 67 80							
700	328 61-	2925	309 54 61	3125	305 56-	3113	300 62 76	3319	306 59 65	3223	308 55 65	2816	307 54 65							
850	148 55 57	3122	154 52 56	3505	152 00 52	2807	150 53 58	3015	151 52 58	3309	152 01 52	3011	153 50 58							
1000	017 06 50	3019	022 09 50	3509	018 - -		018 09 52	3011	021 08 55	3209	018 - -		020 - -							
PPP	HHHTT _g _d	ddff	HHHTT _g _d	ddff	HHHTT _g _d	ddff	HHHTT _g _d	ddff	HHHTT _g _d	ddff	HHHTT _g _d	ddff	HHHTT _g _d	ddff	HHHTT _g _d	ddff	ddff	ddff	ddff	ddff
Markante Punkte	090 02-	0000			095 99-	2113														
	159 01-	2733			116 97-	2513														
	103 98-	2829			218 02-	3226	080 01-		184 03-		080 02-	2911								
	294 00-	3136			235 07-	3229	188 00-		132 03-		130 04-	2413	070 00-							
	361 90-	3139	070 03-		285 02-	3328	283 01-	2745	233 09-		169 02-	2816	080 00-							
	400 86 94	3131	160 01-		400 83-	3026	332 90-	2742	272 07-		252 07-	3017	125 01-							
	532 66 75	2932	215 09-		446 75 88	3026	200 67-	2743	352 90-		400 82-	3024	180 00-							
	652 62 70	2927	232 10-		484 60 72	3116	417 85 93	2738	400 84-		429 78 91	3026	350 86-							
	674 63 76	2926	240 90-		671 57 79	3013	580 67 77	2929	462 76 87		670 56 64	3118	400 79 91							
	805 61 75	2925	400 81-		618 56-	3173	604 66 73	3129	540 66 77		725 53 71	2714	530 64 77							
	- 61-	2922	477 71 80		740 55 71	2911	643 66 71	3228	745 57 63	2821	745 56 58	2713	680 56 68							
	1060 74	2923	565 59 70		755 56 60	2911	661 66 73	3223	785 52 62	3215	758 56 57	2713	790 51 80							
	206 59 63	3123	662 55 62	3233	844 50 52	2828	745 60 66	3117	812 51 61	3113	822 51 53	2911	810 54 59							
	236 56 58	3122	805 51 65	3208	925 05 01	3403	760 61 65	3317	825 53 59	3209	920 07 00	3110	950 09 00							
	112 08 01	2518	824 54 58	3206	961 70 04	0000	016 11 51	3009	009 14 50	3209	960 12 03	3405	990 11 01							

Schlusseinleitungen
 PPP - Luftdruck (mb), YY - Monatstag,
 GG - Zeit (Greenwichzeit), TT - Temperatur
 (große Ziffer), HHH - Höhe (geopotentielle De-
 kameter), T_g - Taupunkt, dd - Windrich-
 tung, ff - Windgeschwindigkeit in Knoten

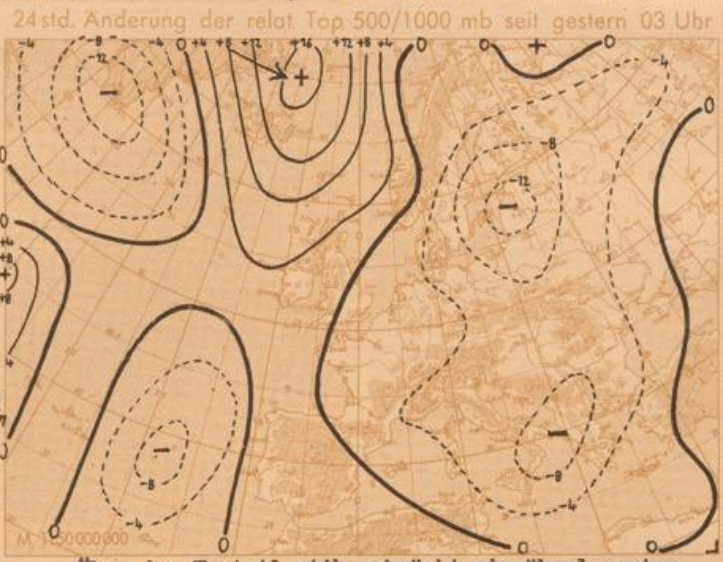
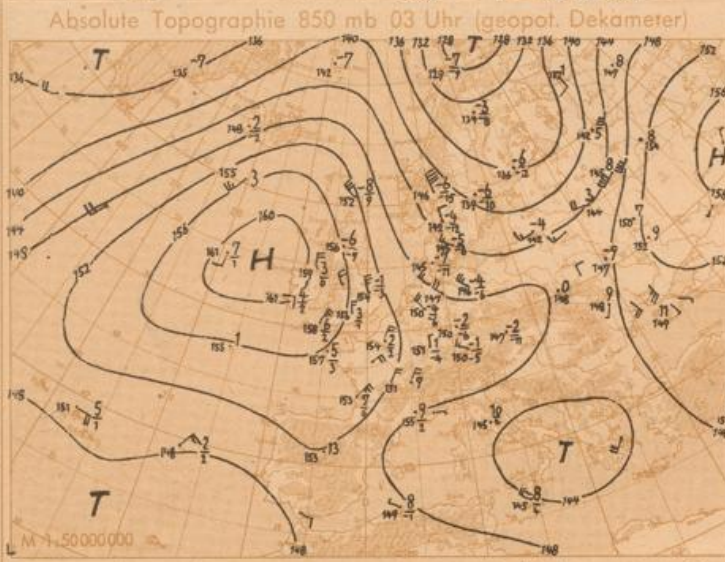
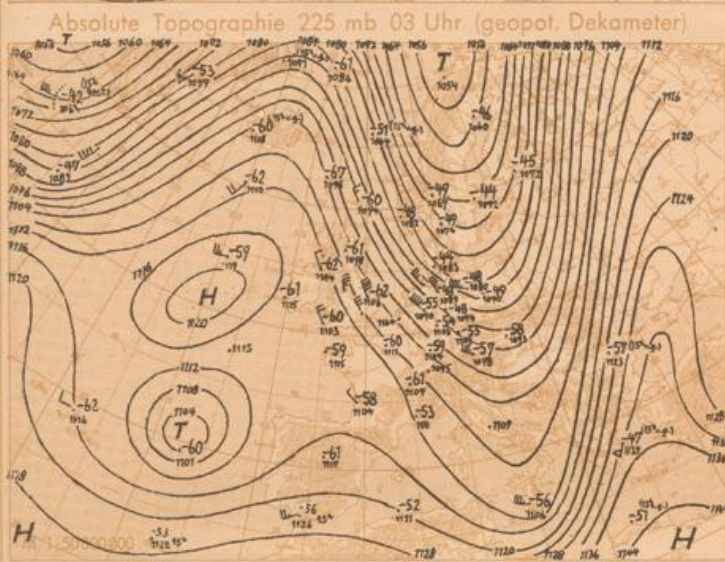
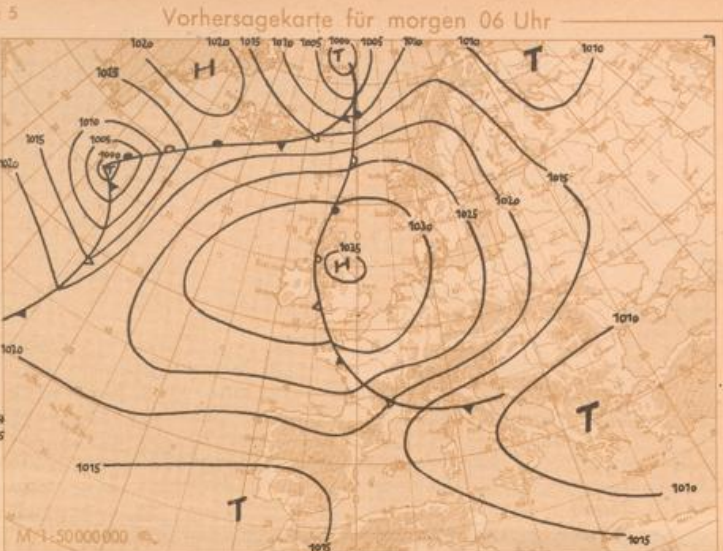
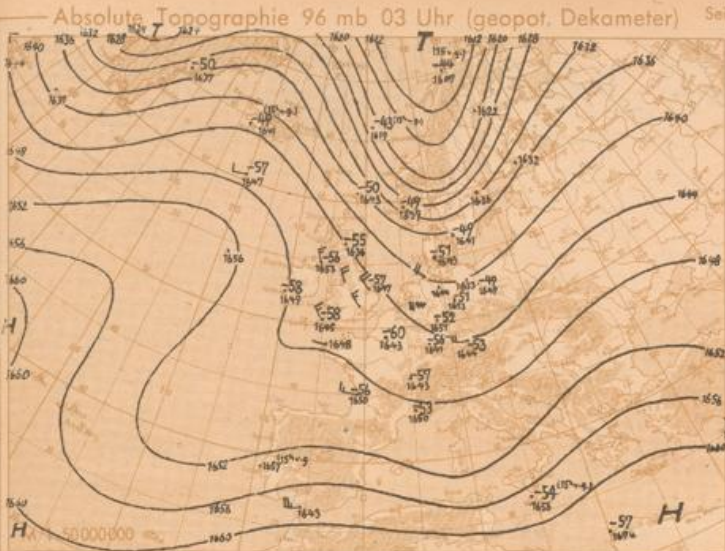
Ort Kennziffer	Berlin 384	Wiesbaden 633	München 866	Berlin 384	Wiesbaden 633	München 866	Erlangen 672													
YYGG	0821	0821	0821	0703	0703	0703	0703													
PPP	HHHTT _g _d	ddff	HHHTT _g _d	ddff	HHHTT _g _d	ddff	HHHTT _g _d	ddff	HHHTT _g _d	ddff	HHHTT _g _d	ddff	HHHTT _g _d	ddff	HHHTT _g _d	ddff	ddff	ddff	ddff	ddff
41																				
96	1617 03-	2408	1620 03-		1621 - -		1651 04-		1644 03-	2720										
100	1614 04-	2408	1624 04-				1618 04-		1618 03-	2720										
200	1164 98-	2731	1177 04-		1181 00-		1158 95-	2728	1174 02-		1173 05-	2835	1179 02-							
225	1087 99-	2743	1100 01-		1107 06-	2929	1080 98-	2744	1103 01-		1098 07-	2835	1103 03-							
300	959 02-	2729	916 00-		922 99-	3146	892 02-	2751	916 00-		914 00-	3038	917 00-							
500	550 76 86	2928	502 71-		564 69-	3126	545 78 84	2741	561 70-		559 70-	3255	559 69 77							
700	300 62 64	3022	306 56 60	3233	306 56 64	3021	297 62 63	2726	304 59 61	3127	302 58 61	3120	303 57 61							
850	149 52 59	2923	153 51 56	2805	152 01 52	2805	146 54 56	2827	151 51 55	2610	150 51 55	2813	150 52 56							
1000	012 09 01	2808	021 08 03	3407	018 - -		015 06 03	2706	019 07 01	0000	018 - -		018 - -							
PPP	HHHTT _g _d	ddff	HHHTT _g _d	ddff	HHHTT _g _d	ddff	HHHTT _g _d	ddff	HHHTT _g _d	ddff	HHHTT _g _d	ddff	HHHTT _g _d	ddff	HHHTT _g _d	ddff	ddff	ddff	ddff	ddff
Markante Punkte			080 02-						850 03-											
			162 01-						110 06-		065 00-	2216								
	722 01-	2408	179 05-						170 04-		133 04-	2861	180 02-							
	108 05-	2414	235 02-		215 05-	2928			231 01-		165 02-	2619	210 02-							
	288 03-	2731	245 10-		227 07-	2928			540 66	3063	247 08-	3039	240 04-							
	400 88-	3030	531 87-	3149	294 00-	3146			585 62 76	2741	400 84	3256	260 03-							
	490 77 87	2929	384 64 76	3143	345 82-	3040			653 59 69	2637	480 72-	3255	350 90-							
	556 72 83	2926	653 58 64	3133	400 82-	3029			679 60 68	3132	567 64-	3730	510 70 75							
	594 70 75	2934	665 59 62	3031	522 65 80	3125	720 03-	2712	765 53 56	3120	600 63-	3048	580 63 69							
	604 71 73	3035	745 53 56	3230	654 57 68	3335	600 90 97	2744	778 54 58	3118	645 60 67	3045	640 63 68							
	727 59 61	3020	775 53 58	3225	691 56 63	3124	530 78 80	2743	824 53 58	3016	657 61 64	3032	750 53 57							
	773 58 61	2920	800 51 60	3178	735 55 62	2718	880 73 75	2733	835 52 56	2811	765 54 61	3072	800 56 56							
	885 00 55	2921	834 52 56	2929	760 54 56	2914	638 68 70	2628	930 05 54	3009	820 52 56	2915	880 01 56							
	958 06 50	2818	939 05 52	2608	950 08 51	0208	807 56 58	2830	927 07 50	3009	929 05 03	0000	950 03 57							
	015 09 03	2803	009 06 02	3304	960 06 02	0208	013 07 03	2703	007 06 01	0000	959 03 02	0000	928 00 00							

Mittelwerte
 der rel. Top.
 Berlin
 im
 Mai

545
546
551
548

YY: Tag, GG: Zeit (MGT) dd: Zugrichtung aus (36 teilig), ff (F): Geschwindigkeit (Knoten)

Wolkenzug	Ort	Augsburg	Garmisch	Falkenstein	Regensburg	Memmingen	Walden	Weißenburg	Neustadt/Alz	Hohenpeisenz	Sand Kissingen
YYGG	0906	0906	0906	0906	0906	0906	0906	0906	0906	0907	0908
Wolkenart Höhe (m)	Ac 3000	Ac 3000	Ac 3000	Ac 3000	Ac 3000	Ac 3000	Ac 3000	Ac 3000	Ac 3000	Ac 3000	Ac 3000
ddff	3121	2718	2739	2839	2739	2924	2724	3121	3039	3018	



Weiterübersicht Montag den 9. Mai 1949

Vier Druckgebilde beherrschen die großzügigen Strömungen und damit das Wetter in Europa: die beiden gut ausgeprägten Hochdruckgebiete über dem Ostatlantik und dem Kaspischen Meer und die Tiefdruckgebiete über dem Mittelmeer und dem Barentsmeer. Während die Tiefdruckgebiete sich bei ihrer Verlagerung nach Norden bzw. Nordosten etwas abschwächen, hat die ostatlantische Antizyklone eine weitere Kräftigung erfahren, die durch den breiten, über Island hinwegstreichenden Warmluftstrom bewirkt wird. Gleichzeitig hat sich das gestern in der Labrador-See gelegene Druckfallgebiet von 10 mb ohne Intensitätsänderung in die Dänemarkstraße verlagert. Mit der in der Höhe starken Nordwestströmung zog die gestern bei den Shetland-Inseln gelegene schwache Störung über die Nordsee gegen Mitteleuropa. Bemerkenswert sind die Strömungsverhältnisse auf der Westflanke des über dem Kaspischen Meer gelegenen Hochs, wo gestern mittag über Südrussland bei wolkenlosem Wetter und Temperaturen über 20 Grad Südoststurm mit wüstenhafter Trockenheit herrschte.

Über dem Westatlantik schwächt ein überlagerter Druckanstieg die dort befindlichen, an sich schon schwachen Tiefdruckstörungen ab. Auch über dem amerikanischen Festland herrscht leichter Druckanstieg vor, ohne nennenswerte Änderungen herbeizuführen. Dagegen sind die stark zyklonalen Wetterverhältnisse über Mittel- und Ostasien auffallend, die auch in einem umfangreichen Höhentief in 500 mb ihren Ausdruck finden.

Piper

Voraussichtliche Wetterentwicklung:

Das jetzt westlich der Britischen Inseln angelangte antizyklonale Steuerungszentrum wird dort stationär. Zum Nordmeer reichender Keil verlagert sich südostwärts. Neue bei Island angelangte, zunächst ostnordostwärts ziehende Störung folgt dem Hochdruckkeil nach, so daß die Nordweststeuerung erhalten bleibt.

Erläuterungen zum Inhalt des Täglichen Wetterberichts

Die Beobachtungen der synoptischen Stationen sind in der Form des am 1. Jan. 1949 eingeführten intern. Wetterschlüssels veröffentlicht. Dabei bedeuten:

- iii - Kennziffer der Station
- T_g = Taupunkt in °C (bei neg. Temp. ist 50 addiert)
- N = Himmelsbedeckung in Achtein (9 nicht erkennbar)
- dd = Windrichtung in 36-teiliger Skala (bei Addition: vor 50 ist die Windgeschwindigkeit > 100 Knoten)
- ff = Windgeschwindigkeit in Knoten
- VV = Sichtweite:

00: < 20m, 01: 20m, 02: 40m, 03: 60m, 04: 80m, 05: 100m, 06: 120m, 07: 140m, 08: 160m, 09: 180m, 10: 200m, 11: 250m, 12: 300m, 13: 350m, 14: 400m, 15: 450m, 16: 500m, 17: 550m, 18: 600m, 19: 650m, 20: 700m, 21: 750m, 22: 800m, 23: 850m, 24: 900m, 25: 950m, 26: 1000m, 27: 1050m, 28: 1100m, 29: 1150m, 30: 1200m, 31: 1250m, 32: 1300m, 33: 1350m, 34: 1400m, 35: 1450m, 36: 1500m, 37: 1550m, 38: 1600m, 39: 1650m, 40: 1700m, 41: 1750m, 42: 1800m, 43: 1850m, 44: 1900m, 45: 1950m, 46: 2000m, 47: 2050m, 48: 2100m, 49: 2150m, 50: 2200m, 51: 2250m, 52: 2300m, 53: 2350m, 54: 2400m, 55: 2450m, 56: 2500m, 57: 2550m, 58: 2600m, 59: 2650m, 60: 2700m, 61: 2750m, 62: 2800m, 63: 2850m, 64: 2900m, 65: 2950m, 66: 3000m, 67: 3050m, 68: 3100m, 69: 3150m, 70: 3200m, 71: 3250m, 72: 3300m, 73: 3350m, 74: 3400m, 75: 3450m, 76: 3500m, 77: 3550m, 78: 3600m, 79: 3650m, 80: 3700m, 81: 3750m, 82: 3800m, 83: 3850m, 84: 3900m, 85: 3950m, 86: 4000m, 87: 4050m, 88: 4100m, 89: 4150m, 90: 4200m, 91: 4250m, 92: 4300m, 93: 4350m, 94: 4400m, 95: 4450m, 96: 4500m, 97: 4550m, 98: 4600m, 99: 4650m, 00: 4700m, 01: 4750m, 02: 4800m, 03: 4850m, 04: 4900m, 05: 4950m, 06: 5000m, 07: 5050m, 08: 5100m, 09: 5150m, 10: 5200m, 11: 5250m, 12: 5300m, 13: 5350m, 14: 5400m, 15: 5450m, 16: 5500m, 17: 5550m, 18: 5600m, 19: 5650m, 20: 5700m, 21: 5750m, 22: 5800m, 23: 5850m, 24: 5900m, 25: 5950m, 26: 6000m, 27: 6050m, 28: 6100m, 29: 6150m, 30: 6200m, 31: 6250m, 32: 6300m, 33: 6350m, 34: 6400m, 35: 6450m, 36: 6500m, 37: 6550m, 38: 6600m, 39: 6650m, 40: 6700m, 41: 6750m, 42: 6800m, 43: 6850m, 44: 6900m, 45: 6950m, 46: 7000m, 47: 7050m, 48: 7100m, 49: 7150m, 50: 7200m, 51: 7250m, 52: 7300m, 53: 7350m, 54: 7400m, 55: 7450m, 56: 7500m, 57: 7550m, 58: 7600m, 59: 7650m, 60: 7700m, 61: 7750m, 62: 7800m, 63: 7850m, 64: 7900m, 65: 7950m, 66: 8000m, 67: 8050m, 68: 8100m, 69: 8150m, 70: 8200m, 71: 8250m, 72: 8300m, 73: 8350m, 74: 8400m, 75: 8450m, 76: 8500m, 77: 8550m, 78: 8600m, 79: 8650m, 80: 8700m, 81: 8750m, 82: 8800m, 83: 8850m, 84: 8900m, 85: 8950m, 86: 9000m, 87: 9050m, 88: 9100m, 89: 9150m, 90: 9200m, 91: 9250m, 92: 9300m, 93: 9350m, 94: 9400m, 95: 9450m, 96: 9500m, 97: 9550m, 98: 9600m, 99: 9650m, 00: 9700m, 01: 9750m, 02: 9800m, 03: 9850m, 04: 9900m, 05: 9950m, 06: 10000m, 07: 10050m, 08: 10100m, 09: 10150m, 10: 10200m, 11: 10250m, 12: 10300m, 13: 10350m, 14: 10400m, 15: 10450m, 16: 10500m, 17: 10550m, 18: 10600m, 19: 10650m, 20: 10700m, 21: 10750m, 22: 10800m, 23: 10850m, 24: 10900m, 25: 10950m, 26: 11000m, 27: 11050m, 28: 11100m, 29: 11150m, 30: 11200m, 31: 11250m, 32: 11300m, 33: 11350m, 34: 11400m, 35: 11450m, 36: 11500m, 37: 11550m, 38: 11600m, 39: 11650m, 40: 11700m, 41: 11750m, 42: 11800m, 43: 11850m, 44: 11900m, 45: 11950m, 46: 12000m, 47: 12050m, 48: 12100m, 49: 12150m, 50: 12200m, 51: 12250m, 52: 12300m, 53: 12350m, 54: 12400m, 55: 12450m, 56: 12500m, 57: 12550m, 58: 12600m, 59: 12650m, 60: 12700m, 61: 12750m, 62: 12800m, 63: 12850m, 64: 12900m, 65: 12950m, 66: 13000m, 67: 13050m, 68: 13100m, 69: 13150m, 70: 13200m, 71: 13250m, 72: 13300m, 73: 13350m, 74: 13400m, 75: 13450m, 76: 13500m, 77: 13550m, 78: 13600m, 79: 13650m, 80: 13700m, 81: 13750m, 82: 13800m, 83: 13850m, 84: 13900m, 85: 13950m, 86: 14000m, 87: 14050m, 88: 14100m, 89: 14150m, 90: 14200m, 91: 14250m, 92: 14300m, 93: 14350m, 94: 14400m, 95: 14450m, 96: 14500m, 97: 14550m, 98: 14600m, 99: 14650m, 00: 14700m, 01: 14750m, 02: 14800m, 03: 14850m, 04: 14900m, 05: 14950m, 06: 15000m, 07: 15050m, 08: 15100m, 09: 15150m, 10: 15200m, 11: 15250m, 12: 15300m, 13: 15350m, 14: 15400m, 15: 15450m, 16: 15500m, 17: 15550m, 18: 15600m, 19: 15650m, 20: 15700m, 21: 15750m, 22: 15800m, 23: 15850m, 24: 15900m, 25: 15950m, 26: 16000m, 27: 16050m, 28: 16100m, 29: 16150m, 30: 16200m, 31: 16250m, 32: 16300m, 33: 16350m, 34: 16400m, 35: 16450m, 36: 16500m, 37: 16550m, 38: 16600m, 39: 16650m, 40: 16700m, 41: 16750m, 42: 16800m, 43: 16850m, 44: 16900m, 45: 16950m, 46: 17000m, 47: 17050m, 48: 17100m, 49: 17150m, 50: 17200m, 51: 17250m, 52: 17300m, 53: 17350m, 54: 17400m, 55: 17450m, 56: 17500m, 57: 17550m, 58: 17600m, 59: 17650m, 60: 17700m, 61: 17750m, 62: 17800m, 63: 17850m, 64: 17900m, 65: 17950m, 66: 18000m, 67: 18050m, 68: 18100m, 69: 18150m, 70: 18200m, 71: 18250m, 72: 18300m, 73: 18350m, 74: 18400m, 75: 18450m, 76: 18500m, 77: 18550m, 78: 18600m, 79: 18650m, 80: 18700m, 81: 18750m, 82: 18800m, 83: 18850m, 84: 18900m, 85: 18950m, 86: 19000m, 87: 19050m, 88: 19100m, 89: 19150m, 90: 19200m, 91: 19250m, 92: 19300m, 93: 19350m, 94: 19400m, 95: 19450m, 96: 19500m, 97: 19550m, 98: 19600m, 99: 19650m, 00: 19700m, 01: 19750m, 02: 19800m, 03: 19850m, 04: 19900m, 05: 19950m, 06: 20000m, 07: 20050m, 08: 20100m, 09: 20150m, 10: 20200m, 11: 20250m, 12: 20300m, 13: 20350m, 14: 20400m, 15: 20450m, 16: 20500m, 17: 20550m, 18: 20600m, 19: 20650m, 20: 20700m, 21: 20750m, 22: 20800m, 23: 20850m, 24: 20900m, 25: 20950m, 26: 21000m, 27: 21050m, 28: 21100m, 29: 21150m, 30: 21200m, 31: 21250m, 32: 21300m, 33: 21350m, 34: 21400m, 35: 21450m, 36: 21500m, 37: 21550m, 38: 21600m, 39: 21650m, 40: 21700m, 41: 21750m, 42: 21800m, 43: 21850m, 44: 21900m, 45: 21950m, 46: 22000m, 47: 22050m, 48: 22100m, 49: 22150m, 50: 22200m, 51: 22250m, 52: 22300m, 53: 22350m, 54: 22400m, 55: 22450m, 56: 22500m, 57: 22550m, 58: 22600m, 59: 22650m, 60: 22700m, 61: 22750m, 62: 22800m, 63: 22850m, 64: 22900m, 65: 22950m, 66: 23000m, 67: 23050m, 68: 23100m, 69: 23150m, 70: 23200m, 71: 23250m, 72: 23300m, 73: 23350m, 74: 23400m, 75: 23450m, 76: 23500m, 77: 23550m, 78: 23600m, 79: 23650m, 80: 23700m, 81: 23750m, 82: 23800m, 83: 23850m, 84: 23900m, 85: 23950m, 86: 24000m, 87: 24050m, 88: 24100m, 89: 24150m, 90: 24200m, 91: 24250m, 92: 24300m, 93: 24350m, 94: 24400m, 95: 24450m, 96: 24500m, 97: 24550m, 98: 24600m, 99: 24650m, 00: 24700m, 01: 24750m, 02: 24800m, 03: 24850m, 04: 24900m, 05: 24950m, 06: 25000m, 07: 25050m, 08: 25100m, 09: 25150m, 10: 25200m, 11: 25250m, 12: 25300m, 13: 25350m, 14: 25400m, 15: 25450m, 16: 25500m, 17: 25550m, 18: 25600m, 19: 25650m, 20: 25700m, 21: 25750m, 22: 25800m, 23: 25850m, 24: 25900m, 25: 25950m, 26: 26000m, 27: 26050m, 28: 26100m, 29: 26150m, 30: 26200m, 31: 26250m, 32: 26300m, 33: 26350m, 34: 26400m, 35: 26450m, 36: 26500m, 37: 26550m, 38: 26600m, 39: 26650m, 40: 26700m, 41: 26750m, 42: 26800m, 43: 26850m, 44: 26900m, 45: 26950m, 46: 27000m, 47: 27050m, 48: 27100m, 49: 27150m, 50: 27200m, 51: 27250m, 52: 27300m, 53: 27350m, 54: 27400m, 55: 27450m, 56: 27500m, 57: 27550m, 58: 27600m, 59: 27650m, 60: 27700m, 61: 27750m, 62: 27800m, 63: 27850m, 64: 27900m, 65: 27950m, 66: 28000m, 67: 28050m, 68: 28100m, 69: 28150m, 70: 28200m, 71: 28250m, 72: 28300m, 73: 28350m, 74: 28400m, 75: 28450m, 76: 28500m, 77: 28550m, 78: 28600m, 79: 28650m, 80: 28700m, 81: 28750m, 82: 28800m, 83: 28850m, 84: 28900m, 85: 28950m, 86: 29000m, 87: 29050m, 88: 29100m, 89: 29150m, 90: 29200m, 91: 29250m, 92: 29300m, 93: 29350m, 94: 29400m, 95: 29450m, 96: 29500m, 97: 29550m, 98: 29600m, 99: 29650m, 00: 29700m, 01: 29750m, 02: 29800m, 03: 29850m, 04: 29900m, 05: 29950m, 06: 30000m, 07: 30050m, 08: 30100m, 09: 30150m, 10: 30200m, 11: 30250m, 12: 30300m, 13: 30350m, 14: 30400m, 15: 30450m, 16: 30500m, 17: 30550m, 18: 30600m, 19: 30650m, 20: 30700m, 21: 30750m, 22: 30800m, 23: 30850m, 24: 30900m, 25: 30950m, 26: 31000m, 27: 31050m, 28: 31100m, 29: 31150m, 30: 31200m, 31: 31250m, 32: 31300m, 33: 31350m, 34: 31400m, 35: 31450m, 36: 31500m, 37: 31550m, 38: 31600m, 39: 31650m, 40: 31700m, 41: 31750m, 42: 31800m, 43: 31850m, 44: 31900m, 45: 31950m, 46: 32000m, 47: 32050m, 48: 32100m, 49: 32150m, 50: 32200m, 51: 32250m, 52: 32300m, 53: 32350m, 54: 32400m, 55: 32450m, 56: 32500m, 57: 32550m, 58: 32600m, 59: 32650m, 60: 32700m, 61: 32750m, 62: 32800m, 63: 32850m, 64: 32900m, 65: 32950m, 66: 33000m, 67: 33050m, 68: 33100m, 69: 33150m, 70: 33200m, 71: 33250m, 72: 33300m, 73: 33350m, 74: 33400m, 75: 33450m, 76: 33500m, 77: 33550m, 78: 33600m, 79: 33650m, 80: 33700m, 81: 33750m, 82: 33800m, 83: 33850m, 84: 33900m, 85: 33950m, 86: 34000m, 87: 34050m, 88: 34100m, 89: 34150m, 90: 34200m, 91: 34250m, 92: 34300m, 93: 34350m, 94: 34400m, 95: 34450m, 96: 34500m, 97: 34550m, 98: 34600m, 99: 34650m, 00: 34700m, 01: 34750m, 02: 34800m, 03: 34850m, 04: 34900m, 05: 34950m, 06: 35000m, 07: 35050m, 08: 35100m, 09: 35150m, 10: 35200m, 11: 35250m, 12: 35300m, 13: 35350m, 14: 35400m, 15: 35450m, 16: 35500m, 17: 35550m, 18: 35600m, 19: 35650m, 20: 35700m, 21: 35750m, 22: 35800m, 23: 35850m, 24: 35900m, 25: 35950m, 26: 36000m, 27: 36050m, 28: 36100m, 29: 36150m, 30: 36200m, 31: 36250m, 32: 36300m, 33: 36350m, 34: 36400m, 35: 36450m, 36: 36500m, 37: 36550m, 38: 36600m, 39: 36650m, 40: 36700m, 41: 36750m, 42: 36800m, 43: 36850m, 44: 36900m, 45: 36950m, 46: 37000m, 47: 37050m, 48: 37100m, 49: 37150m, 50: 37200m, 51: 37250m, 52: 37300m, 53: 37350m, 54: 37400m, 55: 37450m, 56: 37500m, 57: 37550m, 58: 37600m, 59: 37650m, 60: 37700m, 61: 37750m, 62: 37800m, 63: 37850m, 64: 37900m, 65: 37950m, 66: 38000m, 67: 38050m, 68: 38100m, 69: 38150m, 70: 38200m, 71: 38250m, 72: 38300m, 73: 38350m, 74: 38400m, 75: 38450m, 76: 38500m, 77: 38550m, 78: 38600m, 79: 38650m, 80: 38700m, 81: 38750m, 82: 38800m, 83: 38850m, 84: 38900m, 85: 38950m, 86: 39000m, 87: 39050m, 88: 39100m, 89: 39150m, 90: 39200m, 91: 39250m, 92: 39300m, 93: 39350m, 94: 39400m, 95: 39450m, 96: 39500m, 97: 39550m, 98: 39600m, 99: 39650m, 00: 39700m, 01: 39750m, 02: 39800m, 03: 39850m, 04: 39900m, 05: 39950m, 06: 40000m, 07: 40050m, 08: 40100m, 09: 40150m, 10: 40200m, 11: 40250m, 12: 40300m, 13: 40350m, 14: 40400m, 15: 40450m, 16: 40500m, 17: 40550m, 18: 40600m, 19: 40650m, 20: 40700m, 21: 40750m, 22: 40800m, 23: 40850m, 24: 40900m, 25: 40950m, 26: 41000m, 27: 41050m, 28: 41100m, 29: 41150m, 30: 41200m, 31: 41250m, 32: 41300m, 33: 41350m, 34: 41400m, 35: 41450m, 36: 41500m, 37: 41550m, 38: 41600m, 39: 41650m, 40: 41700m, 41: 41750m, 42: 41800m, 43: 41850m, 44: 41900m, 45: 41950m, 46: 42000m, 47: 42050m, 48: 42100m, 49: 42150m, 50: 42200m, 51: 42250m, 52: 42300m, 53: 42350m, 54: 42400m, 55: 42450m, 56: 42500m, 57: 42550m, 58: 42600m, 59: 42650m, 60: 42700m, 61: 42750m, 62: 42800m, 63: 42850m, 64: 42900m, 65: 42950m, 66: 43000m, 67: 43050m, 68: 43100m, 69: 43150m, 70: 43200m, 71: 43250m, 72: 43300m, 73: 43350m, 74: 43400m, 75: 43450m, 76: 43500m, 77: 43550m, 78: 43600m, 79: 43650m, 80: 43700m, 81: 43750m, 82: 43800m, 83: 43850m, 84: 43900m, 85: 43950m, 86: 44000m, 87: 44050m, 88: 44100m, 89: 44150m, 90: 44200m, 91: 44250m, 92: 44300m, 93: 44350m, 94: 44400m, 95: 44450m, 96: 44500m, 97: 44550m, 98: 44600m, 99: 44650m, 00: 44700m, 01: 44750m, 02: 44800m, 03: 44850m, 04: 44900m, 05: 44950m, 06: 45000m, 07: 45050m, 08: 45100m, 09: 45150m, 10: 45200m, 11: 45250m, 12: 45300m, 13: 45350m, 14: 45400m, 15: 45450m, 16: 45500m, 17: 45550m, 18: 45600m, 19: 45650m, 20: 45700m, 21: 45750m, 22: 45800m, 23: 45850m, 24: 45900m, 25: 45950m, 26: 46000m, 27: 46050m, 28: 46100m, 29: 46150m, 30: 46200m, 31: 46250m, 32: 46300m, 33: 46350m, 34: 46400m, 35: 46450m, 36: 46500m, 37: 46550m, 38: 46600m, 39: 46650m, 40: 46700m, 41: 46750m, 42: 46800m, 43: 46850m, 44: 46900m, 45: 46950m, 46: 47000m, 47: 47050m, 48: 47100m, 49: 47150m, 50: 47200m, 51: 47250m, 52: 47300m, 53: 47350m, 54: 47400m, 55: 47450m, 56: 47500m, 57: 47550m, 58: 47600m, 59: 47650m, 60: 47700m, 61: 47750m, 62: 47800m, 63: 47850m, 64: 47900m, 65: 47950m, 66: 48000m, 67: 48050m, 68: 48100m, 69: 48150m, 70: 48200m, 71: 48250m, 72: 48300m, 73: 48350m, 74: 48400m, 75: 48450m, 76: 48500m, 77: 48550m, 78: 48600m, 79: 48650m, 80: 48700m, 81: 48750m, 82: 48800m, 83: 48850m, 84: 48900m, 85: 48950m, 86: 49000m, 87: 49050m, 88: 49100m, 89: 49150m, 90: 49200m, 91: 49250m, 92: 49300m, 93: 49350m, 94: 49400m, 95: 49450m, 96: 49500m, 97: 49550m, 98: 49600m, 99: 49650m, 00: 49700m, 01: 49750m, 02: 49800m, 03: 49850m, 04: 49900m, 05: 49950m, 06: 50000m, 07: 50050m, 08: 50100m, 09: 50150m, 10: 50200m, 11: 50250m, 12: 50300m, 13: 50350m, 14: 50400m, 15: 50450m, 16: 50500m, 17: 50550m, 18: 50600m, 19: 50650m, 20