

Täglicher Wetterbericht

Herausgegeben vom Deutschen Wetterdienst in der US-Zone, Zentralamt Bad Kissingen

Erscheint täglich, Postbezug monatlich 5.- DM

Bei unregelmäßiger Lieferung sind Beschwerden immer an das Zustellpostamt zu richten.

Nachdruck verboten, Verlagsort Bad Kissingen

Jahrgang: 1949

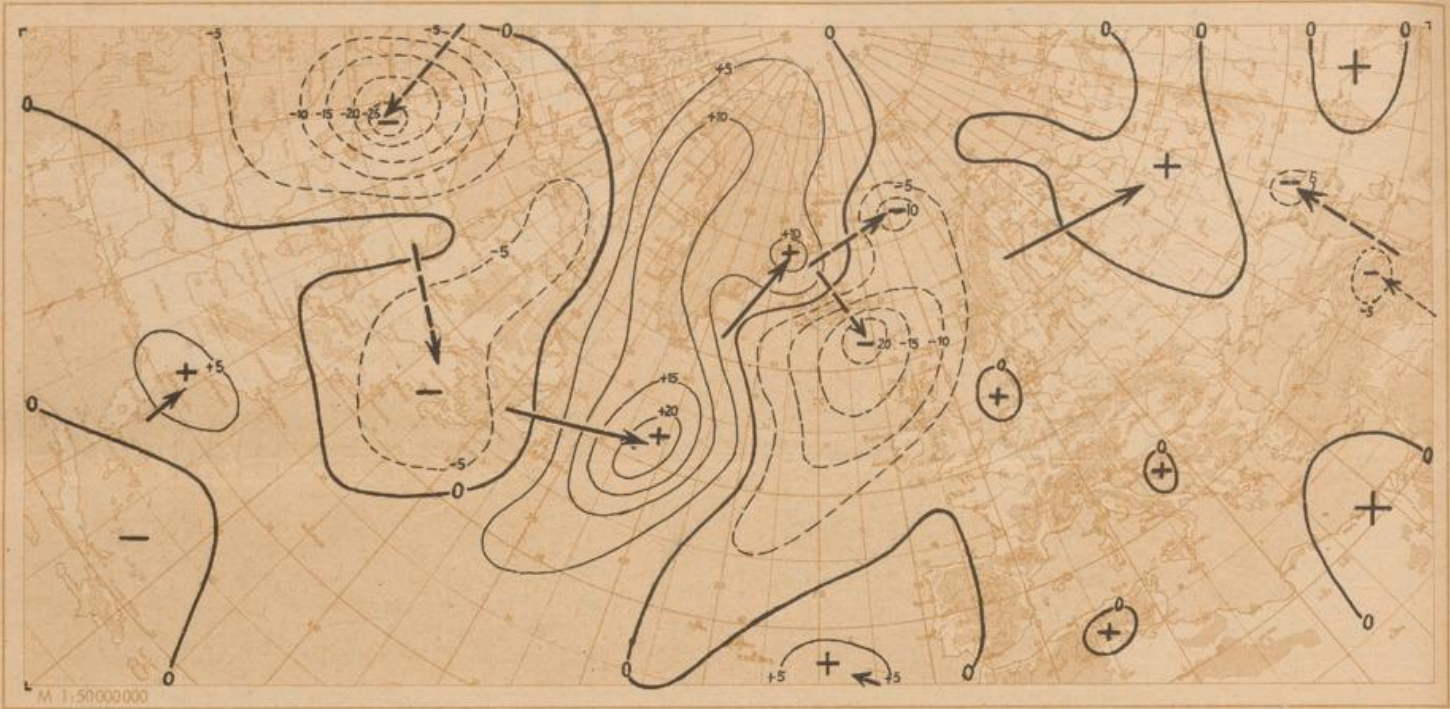
Freitag, den 13. Mai

Nummer: 133

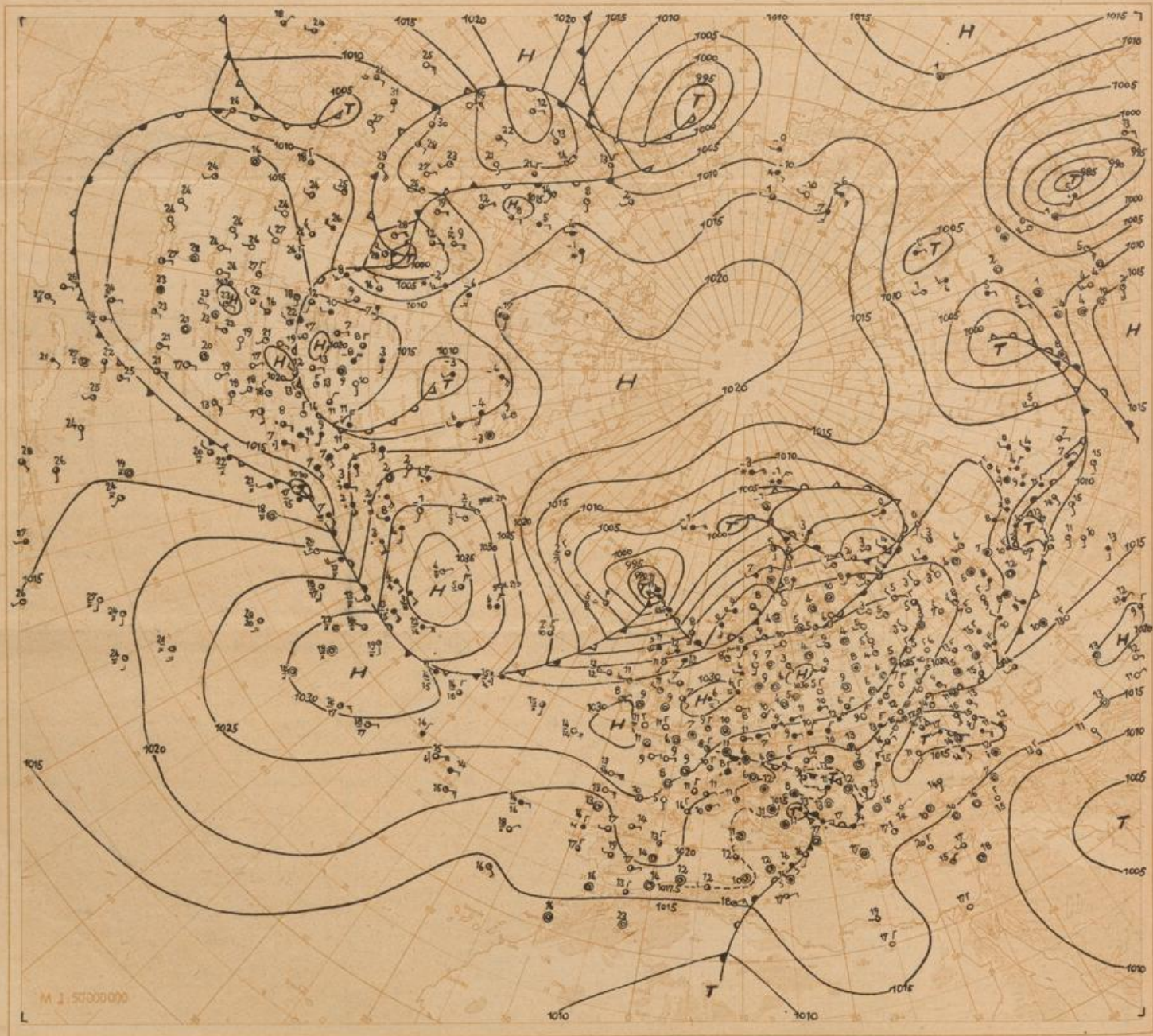
☐ Luftdruck nicht reduziert	Höhe in m	gestern 12 Uhr MZ										gestern 18 Uhr MZ									
		iiiT _d	Nddff	VVww	PPPT	N ₁ ChC ₁	6a ₁ app	iiiT _d	Nddff	VVww	PPPT	N ₁ ChC ₁	6Eapp	7RR ₁ T _e	SST ₁ T _g						
Bremen	5	22402	13605	82020	29117	11600	60909	22406	13405	81020	27815	11600	60606	70018							
Berlin-Tempelhof	48	38400	30410	81020	26917	21608	60809	38451	20310	81020	24817	24700	60809	70018							
Kassel	198	43804	70520	81022	26616	785--	61505	43804	60512	82022	25115	35570	60808	70016							
Gießen	185	53202	70408	81022	24315	4265-	60705	53202	70407	81022	23815	6565-	60603	70017							
Schlüchtern	397	53901	70224	81022	24013	755--	60705	53904	80409	81028	24211	7552-	60202	79713							
Frankf. Rhein-Main	110	63701	80512	82032	24016	5567-	67503	63702	80610	81028	23415	2571-	60300	79716							
Darmstadt	265	63904	70513	81602	23512	555--	64201	63904	80709	81606	23112	3567-	60201	79713							
Würzburg	211	65505	80405	82216	23012	755--	60203	65505	83602	81616	23411	1552-	61000	70112							
Bad Kissingen	223	65803	80420	81602	23013	5552-	60203	65804	70412	82026	22912	0097-	60703	79114							
Bamberg	386	67005	80511	81216	22510	3752-	67101	67005	83611	81612	22609	2732-	61300	70210							
Bayreuth	341	68105	80405	75036	21710	864--	60201	68106	80602	75612	21710	874--	61801	70111							
Hof	567	68504	80520	75612	24208	5742-	60301	68505	80616	80616	23908	6742-	61604	70109							
Weiden	397	68805	80212	81026	22009	875--	60207	68804	83606	81022	21510	855--	61200	79110							
Karlsruhe	115	72706	80213	75606	22413	4542-	60804	72708	80402	50606	23110	5742-	61105	70113							
Mannheim	97	72905	80210	81612	23612	2742-	64400	72905	70404	81026	23113	7562-	60301	79414							
Stuttgart	305	73707	83612	50606	21709	7722-	60305	73707	80000	40616	22009	6742-	61103	70509							
Weißenburg/Bayern	434	76106	80408	60616	21608	873--	64407	76108	83602	25616	21908	872--	61301	70408							
Nürnberg/Fürth	311	76304	80513	82802	22010	885--	60303	76306	80206	81028	22010	5552-	61300	70111							
Regensburg	334	77604	80414	81536	20109	7742-	60203	77608	80408	60636	20509	873--	61401	70310							
Ulm	487	83807	80407	35596	20608	7722-	60205	83807	83602	25635	21008	7722-	61201	71008							
Augsburg	480	85206	80405	40636	20507	872--	60309	85206	81402	20635	20907	872--	62200	71307							
München/Riem	526	86604	80605	80206	21106	863--	60308	86605	80000	48616	21106	5722-	61103	70606							
Passau/Ries	424	89304	81802	80026	20805	864--	60307	89305	83601	10632	20505	871--	61201	70706							
Memmingen	742	94702	82005	05457	21502	870--	61407	94703	82008	15595	22303	871--	61304	71003							
Garmisch/Partenk.	704	96303	80000	25606	21503	864--	60208	96303	73402	30016	21505	765--	61204	70306							
☐ Wasserkuppe	921	54450	80420	81022	16208	2447-	60202	54403	80315	81606	15806	60878	61701	79709							
☐ Kleiner Feldberg/T.	807	63551	70818	81022	30611	45578	60207	63501	80420	81606	30308	16726	61400	79712							
☐ Silberhütte	832	69204	80414	81026	23405	871--	60208	69205	80608	21022	23006	861--	61000	70206							
☐ Königsstuhl	561	73204	80224	80026	53309	1542-	60202	73204	70416	81022	55408	6562-	60201	79710							
☐ Falkenstein	1307	79103	90918	01816	69903	9-0--	60218	79104	90409	01818	69704	9-0--	62402	70504							
☐ Zugspitze	2962	96155	61418	02417	04155	00908	60307	96159	40614	04412	05859	25118	60308	70355							
☐ Hohenpeißenberg	977	96201	93402	x5477	05101	9-0--	60208	96202	72701	81104	05702	7551-	67206	70803							

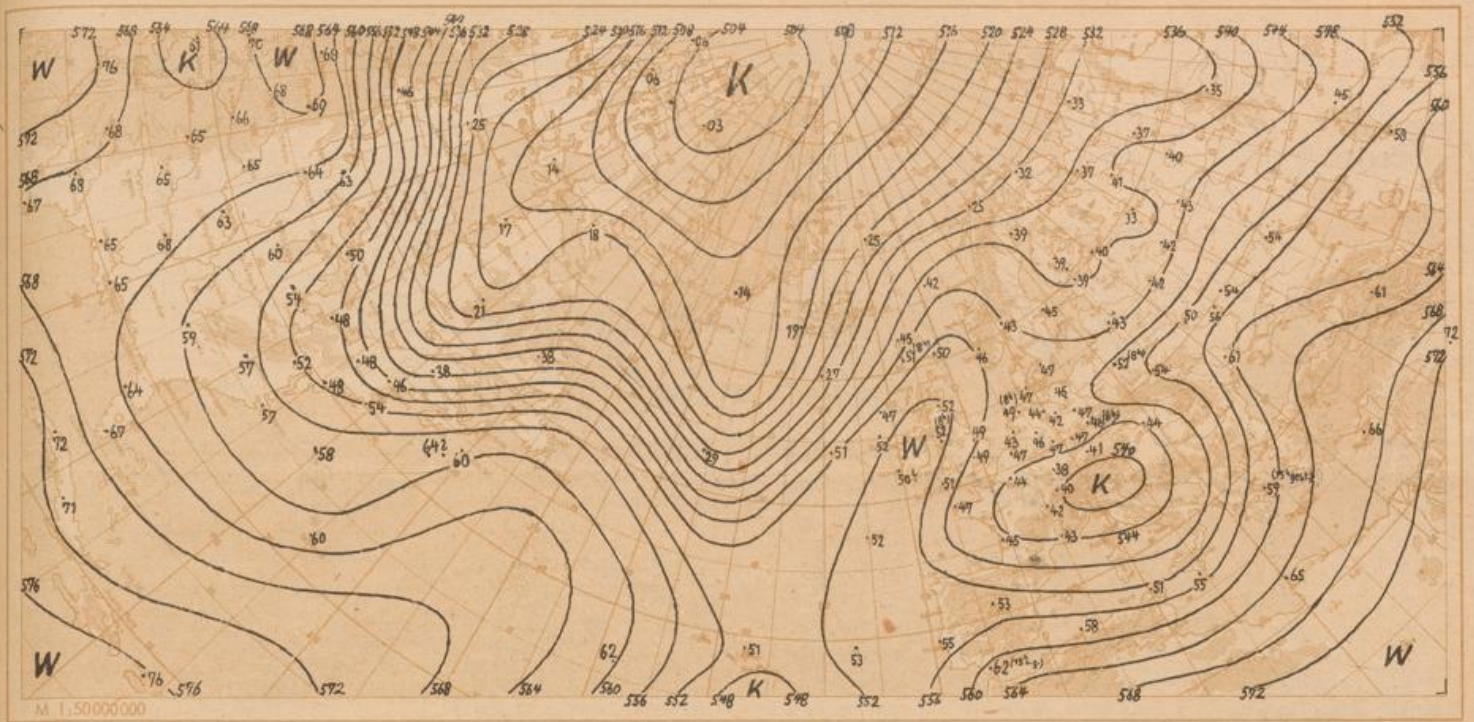
☐ Luftdruck nicht reduziert	Höhe in m	heute 00 Uhr MZ										heute 06 Uhr MZ									
		iiiT _d	Nddff	VVww	PPPT	N ₁ ChC ₁	6a ₁ app	iiiT _d	Nddff	VVww	PPPT	N ₁ ChC ₁	6Eapp	7RR ₁ T _e	SST ₁ T _g						
Bremen	5	22404	00405	80000	28408	00900	60306	22403	00402	40040	27809	00900	60501	70004	0001						
Berlin-Tempelhof	48	38402	60310	81020	25910	00950	60802	38403	60305	56021	24810	60870	60603	70008	0005						
Kassel	198	43802	73608	81022	26410	00970	60203	43801	50508	81012	25310	00970	60601	70009	0007						
Gießen	185	53203	80204	81022	24211	756--	61100	53204	70406	81022	22910	0097-	60705	70009	0009						
Schlüchtern	397	53903	73405	80022	23810	0097-	60704	53903	73613	80022	23108	1557-	60300	70008	0005						
Frankf. Rhein-Main	110	63705	80307	81022	23412	0092-	61906	63705	80213	81022	22111	0097-	60804	70011	0011						
Darmstadt	265	63903	70509	82076	22711	0097-	60708	63904	80512	80032	21510	0097-	60400	79709	0009						
Würzburg	211	65505	70000	80026	23010	3552-	67905	65508	80402	82612	22010	865--	61404	79309	0008						
Bad Kissingen	223	65804	70406	81022	22711	2557-	60704	65804	70211	80052	21610	5567-	60200	70008	0007						
Bamberg	386	67003	80505	81026	22908	0097-	60300	67006	73605	40602	21508	1747-	61403	79307	0007						
Bayreuth	341	68105	80602	75022	21309	864--	61905	68107	80202	75026	20808	864--	61704	70207	0007						
Hof	567	68504	80410	75026	24207	863--	60200	68506	80404	40616	23406	863--	61604	79706	0005						
Weiden	397	68806	83606	87022	21909	865--	60805	68806	73604	80016	21108	775--	61201	79308	0007						
Karlsruhe	115	72707	80203	50216	22409	855--	60705	72708	80000	40612	21109	7552-	61300	70108	0008						
Mannheim	97	72904	70407	81022	22812	7567-	60805	72904	80410	81022	21312	6562-	60703	70011	0010						
Stuttgart	305	73707	80000	20616	22408	874--	61603	73707	80000	10616	20808	872--	61701	70708	00--						
Weißenburg/Bayern	434	76107	80402	20636	21907	873--	61908	76107	80204	20106	21007	872--	61300	70907	0006						
Nürnberg/Fürth	311	76306	80206	81616	22309	874--	61901	76307	70206	75026	21508	0097-	61403	70307	0006						
Regensburg	334	77607	80414	40636	20809	874--	64601	77607	80409	81026	19808	575--	61701	71308	0008						
Ulm	487	83806	80000	25636	21406	7722-	60703	83806	80000	04616	20706	7722-	61300	71005	0005						
Augsburg	480	85205	83102	20596	21307	871--	61903	85205	82705	10536	20506	870--	62501	70605	0004						
München/Riem	526	86605	80000	16106	21705	863--	61903	86604	82502	12518	21105	862--	61402	70105	0004						
Passau/Ries	424	89305	80000	05636	20706	871--	60807	89306	80000	07106	20307	871--	61300	70905	0005						
Memmingen	742	94702	82005	50106	22602	6657-	61903	94703	82007	15514	21703	871--	61600	70402	0002						
Garmisch/Partenk.	704	96302	70000	15012	21804	755--	67910	96302	80000	40102	21303	5657-	61702	70002	0001						
☐ Wasserkuppe	921	54401	70214	82026	15406	7077-	60701	54401	70518	80602	14104	6077-	61301	79703	0002						
☐ Kleiner Feldberg/T.	807	63501	80215	82026	30306	0092-	60801	63502	80220	82022	28305	0097-	60707	79705	0004						
☐ Silberhütte	832	69204	80712	18102	23105	862--	60300	69205	90906	02476	22605	9-0--	61300	70204	0004						
☐ Königsstuhl	561	73204	70614	81022	55108	756--	60803	73204	80612	81612	53607	7662-	61400	79707	0006						
☐ Falkenstein	1307	79103	90405	01616	69703	9-0--	61904	79103	90905	x3456	69503	9-0--	62801	71602	0001						
☐ Zugspitze	2962	96160	20622	50034	05060	2500-	61000	96159	81414	x3714	04459	8052-	69803	79760	76--						
☐ Hohenpeißenberg	977	96201	72707	01462	05701	757--	61908	96201	82807	81104	04701	0092-	67605	79700	1051						

Hilfsstationen	Höhe in m	gestern 12 Uhr MZ					gestern 18 Uhr MZ					heute 06 Uhr MZ				
		iiiT _d	Nddff	VVww	PPPT	7RR ₁ T _e	iiiT _d	Nddff	VVww	PPPT	7RR ₁ T _e	iiiT _d	Nddff	VVww	PPPT	7RR ₁ T _e
Bremerhaven	3	12907	43210	60030	30414	12907	03612	80000	29314	70016	12905	00504	25100	28408	70007	00--
Schenklingfeld	314	54302	70513	82032	24414	54304	70409	82012	24112	70014	54302	70213	81032	23509	70008	0006
Geisenheim	109	62801	70611	81022	23317	62802	80509	81022	23115	70018	62803	80605	81022	22012	70012	0011
Neustadt/Aisch	307	66605	80412	81606	21710	66606	80408	81606	22109	70410	66606	80405	20616	20908	70307	0007
Öhringen	250	74205	80414	81026	21811	74207	80408	81216	22010	70111	74207	80408	30616	20908	70208	0008
Neumarkt/Opf.	476	76806	80508	81026	20809	76807	82704	70216	21108	70209	76806	70000	50106	20207	70607	0005
Zwiesel	574	79005	80513	50258	19509	79007	83605	25618	19309	70110	79006	83609	30102	19707	70707	0005
Stöfßen																

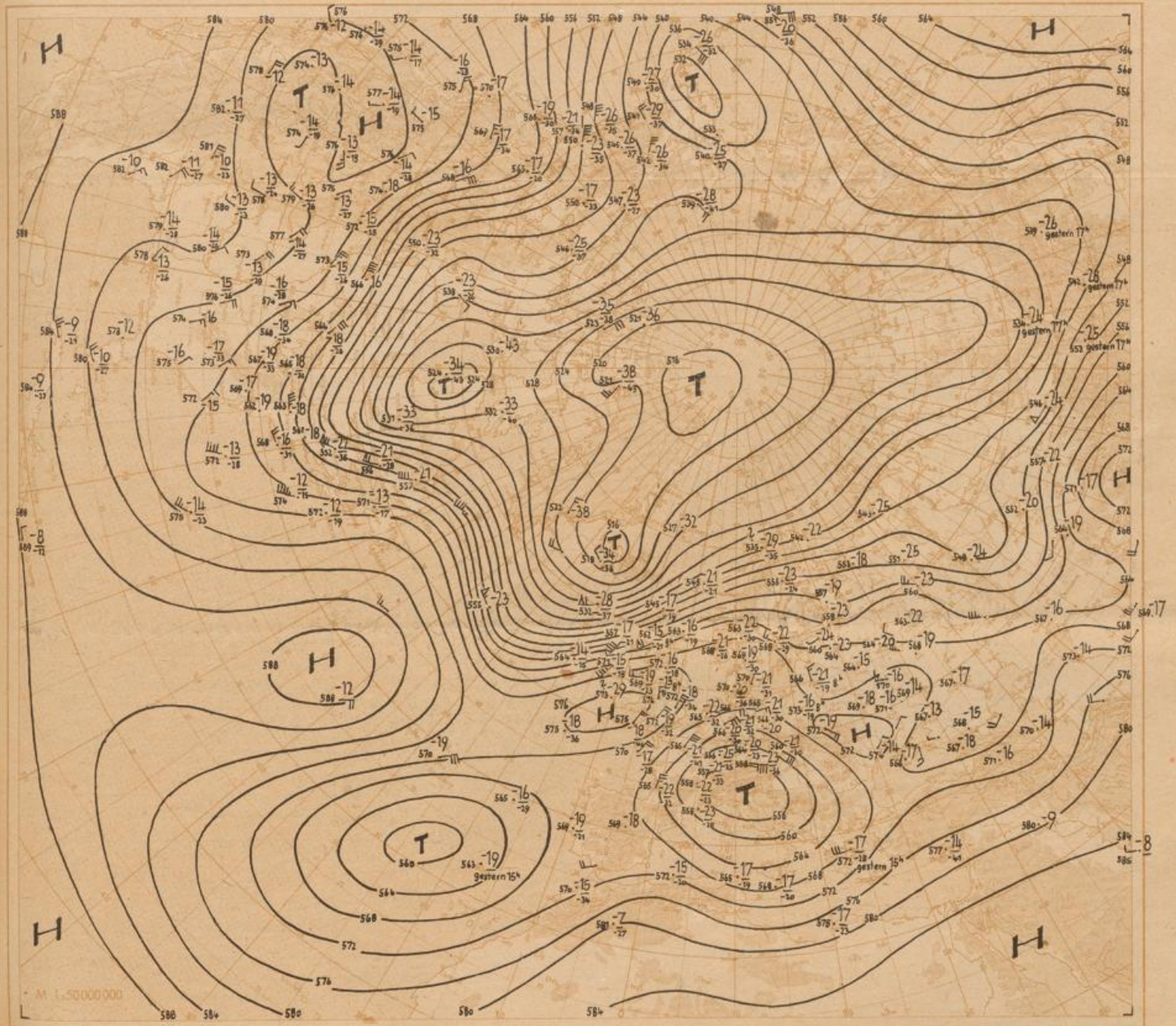


Wetterlage heute 00 Uhr





Absolute Topographie 500 mb heute 03 Uhr (geopot. Dekameter)



Aerologische Beobachtungen

der Stationen der US-Zone

Freitag, den 13. Mai 1949

Ort Kennziffer	Berlin 384	Wiesbaden 633	München 866	Berlin 384	Wiesbaden 633	München 866	Erlangen 672		Kassel 438						
YYGG	1209	1209	1209	1215	1215	1215	1215		1209						
PPP	HHHTTT _d dfff	HHHTTT _d dfff	HHHTTT _d dfff	HHHTTT _d dfff	HHHTTT _d dfff	HHHTTT _d dfff	HHHTTT _d dfff	HHHTTT _d dfff	HHHTTT _d dfff	HHHTTT _d dfff	HHHTTT _d dfff	HHHTTT _d dfff	HHHTTT _d dfff	HHHTTT _d dfff	HHHTTT _d dfff
41		(2203 - -)				2208 - -		2197 - -							
96	1654 - -	1647 01 -	1638 02 - 1606			1654 03 -		1646 00 - 1617		1670 97 -					
100		1620 01 -	1612 03 - 1607			1628 03 -		1620 00 - 1626		1643 98 -					
200	1780 05 - 0926	1776 04 -	1764 02 - 1727	1783 08 -		1780 05 -		1767 02 - 1730		1788 07 -					
225	1706 08 - 0830	1701 03 -	1687 01 - 1634	1710 11 -		1705 07 -		1697 01 - 1632		1717 03 -					
300	923 00 - 0924	918 01 -	903 03 - 0644	926 00 - 0828		922 01 -		905 03 - 1044		925 97 -					
500	568 71 - 0816	564 70 78	553 76 86 1044	589 71 - 0816		566 71 75 0636		555 75 79 0952		566 70 73					0640
700	310 54 71 0816	307 55 59	300 59 65 1037	311 54 63 0812		309 55 57 0635		302 58 60 1076		307 54 54					0632
850	197 50 57 0617	184 02 54 0732	148 51 57 0918	187 03 54 0615		184 03 52 0628		149 01 07 0916		182 01 50					0630
1000	023 73 57 0618	020 74 04 0472	016 - -	022 77 50 0473		020 74 05 0476		016 - -		018 - -					0912
PPP	HHHTTT _d dfff	HHHTTT _d dfff	HHHTTT _d dfff	HHHTTT _d dfff	HHHTTT _d dfff	HHHTTT _d dfff	HHHTTT _d dfff	HHHTTT _d dfff	HHHTTT _d dfff	HHHTTT _d dfff	HHHTTT _d dfff	HHHTTT _d dfff	HHHTTT _d dfff	HHHTTT _d dfff	HHHTTT _d dfff
Markante Punkte		050 99 -	059 02 - 1503			043 99 -		070 97 -							
		124 04 -	091 01 - 1608			174 02 -		105 98 -							
		177 05 -	174 03 - 1507			188 06 -		046 03 - 1305		260 04 -					
		216 04 -	133 07 - 1423	196 07 -		228 04 -		068 05 - 1407		400 82 86					
		230 08 -	277 07 - 0952	253 05 - 0836		245 08 -		170 00 - 1226		510 69 72					
		172 06 -	400 87 95 0955	360 90 - 0918		243 08 -		192 03 - 1224		570 62 64					
	125 02 - 0912	366 90 -	443 79 87 1038	400 83 - 0917		360 90 -		295 04 - 1049		590 67 67					
	362 89 - 0910	400 84 92	490 77 88 1044	471 73 - 0916		400 84 92		380 90 96 0949		630 56 57					
	400 84 - 0910	445 71 78	343 70 80 1139	530 67 - 0816		433 80 88		400 87 93 0942		660 55 56					
	617 60 74 0814	523 70 78	650 62 72 1029	604 62 74 0817		570 69 73 0636		590 66 70 0828		670 56 56					
	729 54 70 0616	684 55 59	816 52 52 0929	656 58 69 0813		593 67 64 0735		618 65 70 0827		760 00 54					
	759 55 67 0616	713 55 58	870 00 50 0925	717 53 64 0813		753 52 55 0622		776 52 52 0922		800 00 53					
	818 57 61 0617	755 54 50 0742	887 50 50 0916	731 54 58 0813		771 52 55 0636		880 02 02 0818		860 07 00					
840 50 58 0617	817 00 55 0732	923 07 00 0910	757 55 59 0816		821 07 52 0830		906 02 07 0817		900 05 03						
022 75 01 0616	008 15 04 0472	956 04 03 1803	020 79 57 0377		008 74 05 0471		957 05 05 3605		988 77 06						
41/96		556				554		545							
96/225	548	546	557			550		555		559					
225/500	538	537	534	547		539		536		545					
500/1000	545	544	537	547		546		539		548					

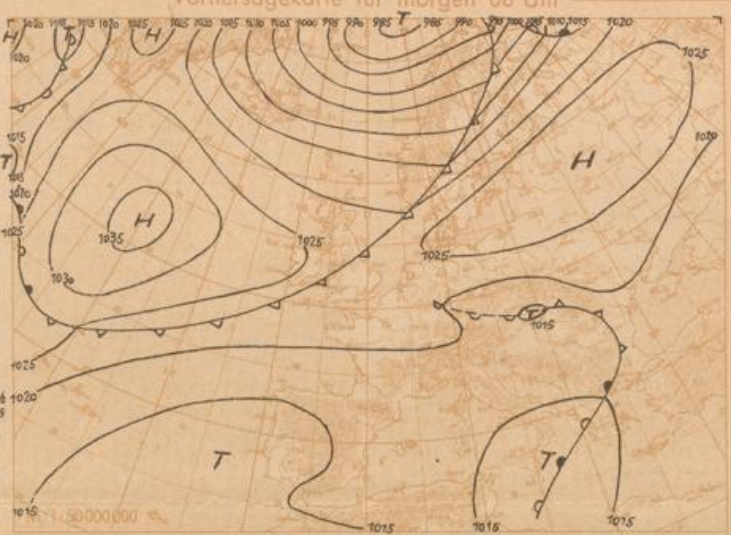
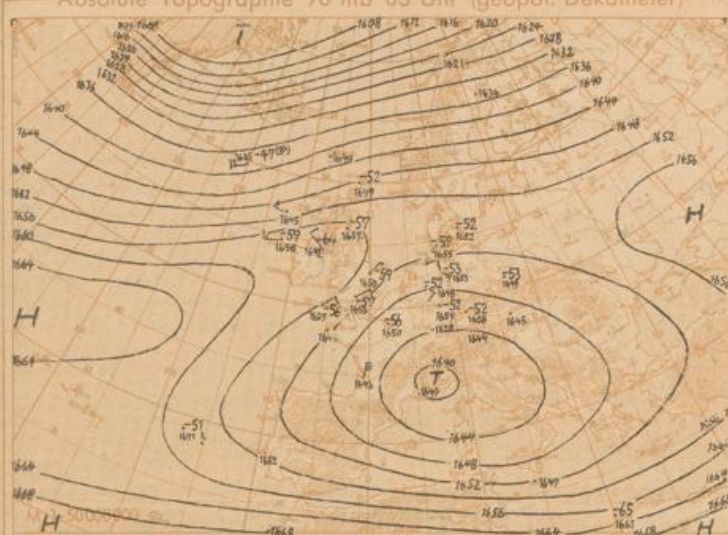
Schlüssel-erläuterungen
 PPP - Luftdruck (mb), YY - Monatsflag,
 GG - Zeit (Greenwichzeit), TT - Temperatur
 (große Ziffer), HHH - Höhe (geopotentielle in
 kilometer), T_d - Taupunkt, dd - Windrich-
 tung, ff - Windgeschwindigkeit in Knoten

Ort Kennziffer	Berlin 384	Wiesbaden 633	München 866	Berlin 384	Wiesbaden 633	München 866	Erlangen 672								
YYGG	1227	1227	1227	1303	1303	1303	1303								
PPP	HHHTTT _d dfff	HHHTTT _d dfff	HHHTTT _d dfff	HHHTTT _d dfff	HHHTTT _d dfff	HHHTTT _d dfff	HHHTTT _d dfff	HHHTTT _d dfff	HHHTTT _d dfff	HHHTTT _d dfff	HHHTTT _d dfff	HHHTTT _d dfff	HHHTTT _d dfff	HHHTTT _d dfff	HHHTTT _d dfff
41						2212 - -									
96		1649 02 -	1642 03 - 1250			1659 02 -		1660 02 -							
100		1623 02 -	1616 04 - 1247			1625 02 -		1633 02 -							
200		1776 03 -	1766 01 - 1047	1776 10 - 0533		1778 05 -		1767 03 - 0922		1783 07 -					
225		1707 07 -	1690 07 - 1035	1703 09 - 0534		1707 07 -		1692 03 - 0933		1707 05 -					
300		918 00 -	904 02 - 0937	919 07 - 0629		920 02 -		907 02 - 1242		921 96 -					
500	568 71 83 0817	564 72 -	556 75 - 1045	565 71 80 0816		566 72 -		558 73 86 1038		564 70 73					
700	310 55 60 0715	310 57 56	303 58 61 0822	309 55 58 1013		309 54 63		303 58 67 0917		306 53 54					
850	185 03 55 0916	155 04 52 0634	150 07 52 0805	154 07 54 0818		154 03 59 0832		149 01 07 1013		150 03 03					
1000	027 77 57 0578	020 74 04	017 - -	020 08 02 0709		019 72 53 0277		017 - -		017 - -					
PPP	HHHTTT _d dfff	HHHTTT _d dfff	HHHTTT _d dfff	HHHTTT _d dfff	HHHTTT _d dfff	HHHTTT _d dfff	HHHTTT _d dfff	HHHTTT _d dfff	HHHTTT _d dfff	HHHTTT _d dfff	HHHTTT _d dfff	HHHTTT _d dfff	HHHTTT _d dfff	HHHTTT _d dfff	HHHTTT _d dfff
Markante Punkte		064 06 -						270 01 -							
		120 04 -						134 07 - 1120		290 98 -					
		134 00 -				187 05 - 0532		175 00 - 1216		330 93 -					
		150 04 -		109 04 - 1233	205 72 - 0534	050 07 -		197 03 - 1017		380 87 97					
		133 06 -		132 07 - 1034	366 90 - 0814	742 01 -		240 02 - 1138		430 79 83					
		252 08 -		289 04 - 0937	400 84 - 0810	270 08 -		372 07 - 0945		460 75 79					
		400 85 -		335 99 - 0957	440 78 88 0812	355 90 -		377 03 - 1348		550 65 67					
	496 72 84 0817	576 69 95		400 89 - 1067	530 67 73 0818	400 84 -		400 87 95 0939		610 59 67					
	548 67 72 0815	550 68 76		480 78 - 1047	533 67 71 0817	508 70 90		535 69 83 1029		630 58 58					
	648 57 64 0915	607 67 62		602 65 80 1024	684 55 58 1013	600 67 77		628 67 - 0924		760 00 50					
	760 52 58 0814	627 60 62		638 64 71 1025	746 52 56 0915	675 62 77		636 67 78 0925		800 00 00					
	780 53 59 0913	718 52 54		710 57 60 0820	790 57 64 0818	738 57 59		714 57 58 0817		880 03 03					
	917 70 52 0820	766 53 55 0534		868 02 57 0702	920 07 52 0778	832 07 60 0632		857 07 07 1013		900 05 04					
988 70 52 0523	996 74 04 0209		905 03 00 3103	975 77 03 0815	978 73 54 0324		972 03 03 3103		940 05 04						
020 72 57 0410	008 73 04 3606		958 06 04 0000	019 08 02 0605	007 77 52 3613		958 05 05 1804		987 08 07						
41/96						553									
96/225		548	552			552		553							
225/500		537	534	538		547		534		543					
500/1000	547	544	539	545		547		547		548					

Mittelwerte
 der rel. Top
 Berlin
 im
 Mai

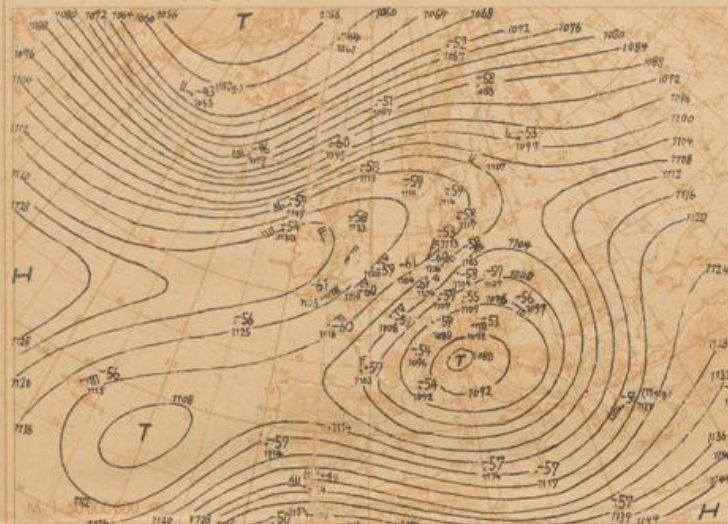
545
546
557
548

YY - Tag, GG - Zeit (MGZ)		dd - Zugrichtung aus (36 teilig), ff (f) - Geschwindigkeit (Knoten)													
Wolkenzug	Ort	Neustadt Aisch Bad Kissingen													
	YYGG	1278 1309													
	Wolkennart Höhe (m)	Ac 3000		Ac 3000											
	dd ff	0830		0918											



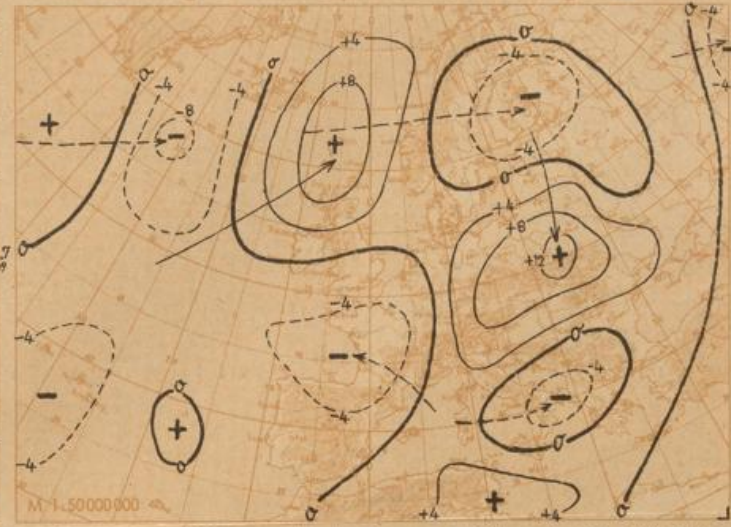
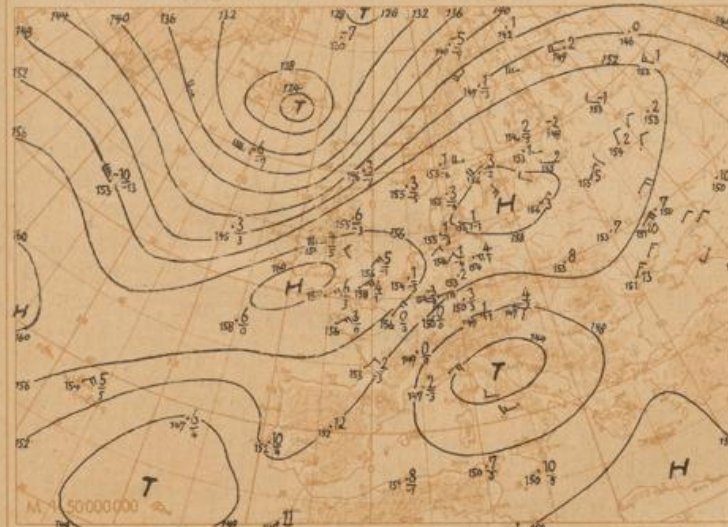
Absolute Topographie 225 mb 03 Uhr (geopot. Dekameter)

24std. Änderung der 225 mb Fläche seit gestern 03 Uhr



Absolute Topographie 850 mb 03 Uhr (geopot. Dekameter)

24std. Änderung der relat. Top 500/1000 mb seit gestern 03 Uhr



Wetterübersicht Freitag, den 13. Mai 1949

Die schmale Zone hohen Druckes, die sich von den Azoren bis zum Ural erstreckt, hat in den letzten 24 Stunden eine zunehmende Abschwächung erfahren. Aber noch immer trennt sie den in den nördlichen Breiten herrschenden lebhaften Wetterablauf von der schwach entwickelten Störungstätigkeit über Südosteuropa und dem Mittelmeer. Auf der Südflanke des hohen Druckes bewegte sich das troposphärische Kältegebiet in der gradientenschwachen Strömung nur wenig und befindet sich auch heute noch über den Alpen und Oberitalien. Infolgedessen lag Süddeutschland weiterhin im Bereich des intensivsten Aufgleitens der aus Osten vordringenden Warmluft. Die Niederschlagsmengen erreichten im Donauma, wo örtlich 20 mm gemessen wurden, ihr Maximum und nahmen nach Norden zu rasch ab, und in Norddeutschland herrschte heiteres Wetter.

In der scharf entwickelten nordatlantischen Frontalzone hat sich das Wettergeschehen weiter intensiviert. So ist die gestern auf dem Westatlantik gelegene Welle unter rascher Vertiefung mit 80 km/h nach Nordosten gezogen, und die zugehörige Kaltfront hat die schottische

Westküste bereits erreicht. Das nachfolgende 24-stündige Drucksteiggebiet konnte sich in der konvergenten Höhenströmung auf 20 mb verstärken, und die entsprechende kalte Hochzelle wandert ebenfalls rasch nach Osten.

Während das nächste Glied der Frontalzone längs der amerikanischen Ostküste ziehend bereits wieder Neuschottland erreicht hat, hat auch die zyklonale Belebung über dem Kontinent weitere Fortschritte gemacht. Das erste Glied der weiter nördlich ansetzenden Störungsserie wird später durch Heranführen frischer Kaltluft zu einer nochmaligen Verschärfung der westatlantischen Frontalzone führen. **sichtliche Wetterentwicklung:** Dr. Dölling

Atlantischer Druckfall greift weiter auf den Kontinent über und drängt mitteleuropäische Hochdruckzone ostwärts. Bei geringen Druckgegensätzen bleibt oberitalienischer Kaltlufttropfen annähernd stationär und lenkt ein kleines über Ungarn liegendes Fallgebiet nach Süddeutschland. Neue atlantische Hochzelle wandert weiter nach Osten und läßt die vorangehende Kaltluft mit Wochenbeginn nach Mitteleuropa eindringen.

