

Täglicher Wetterbericht

Herausgegeben vom Deutschen Wetterdienst in der US-Zone, Zentralamt Bad Kissingen

Bei unregelmäßiger Lieferung sind Beschwerden immer an das Zustellpostamt zu richten.

Erscheint täglich, Postbezug monatlich 5.- DM

Nachdruck verboten, Verlagsort Bad Kissingen

Jahrgang: 1949

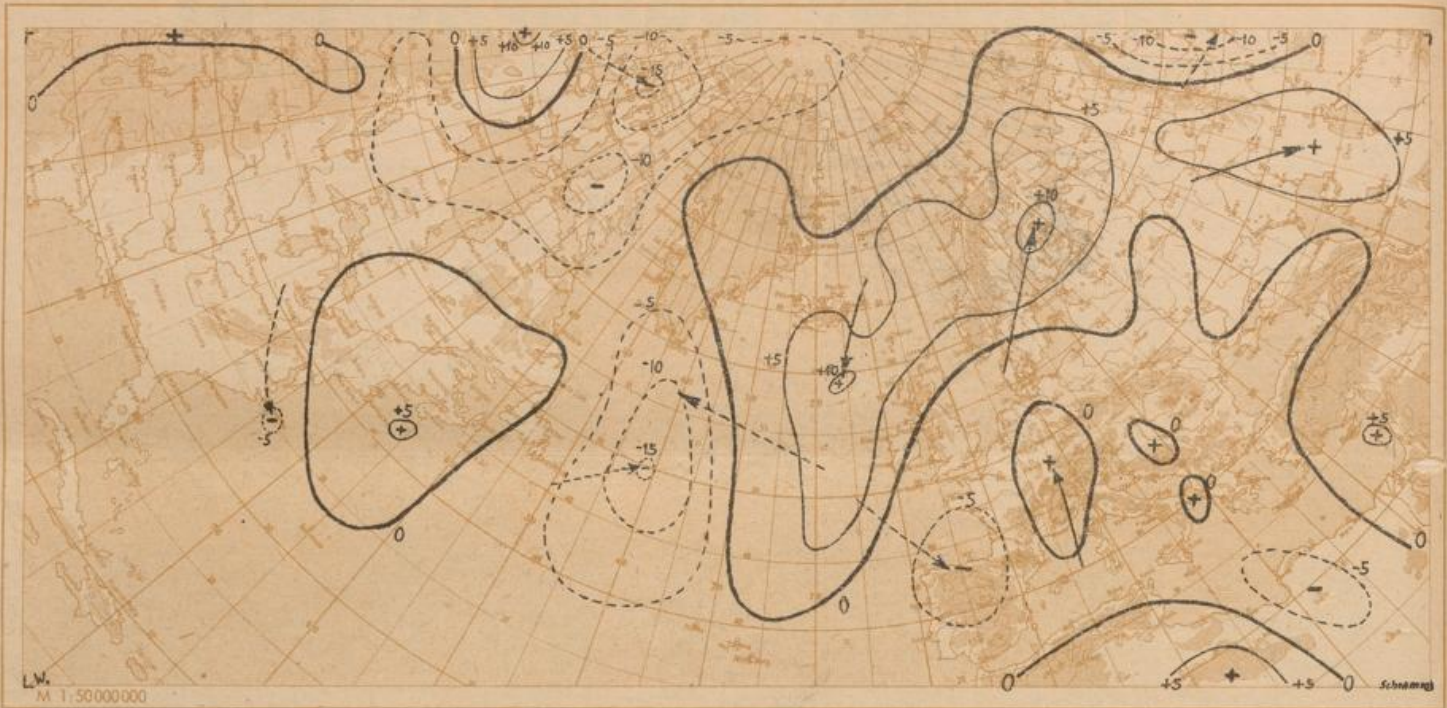
Mittwoch, den 1. Juni

Nummer: 152

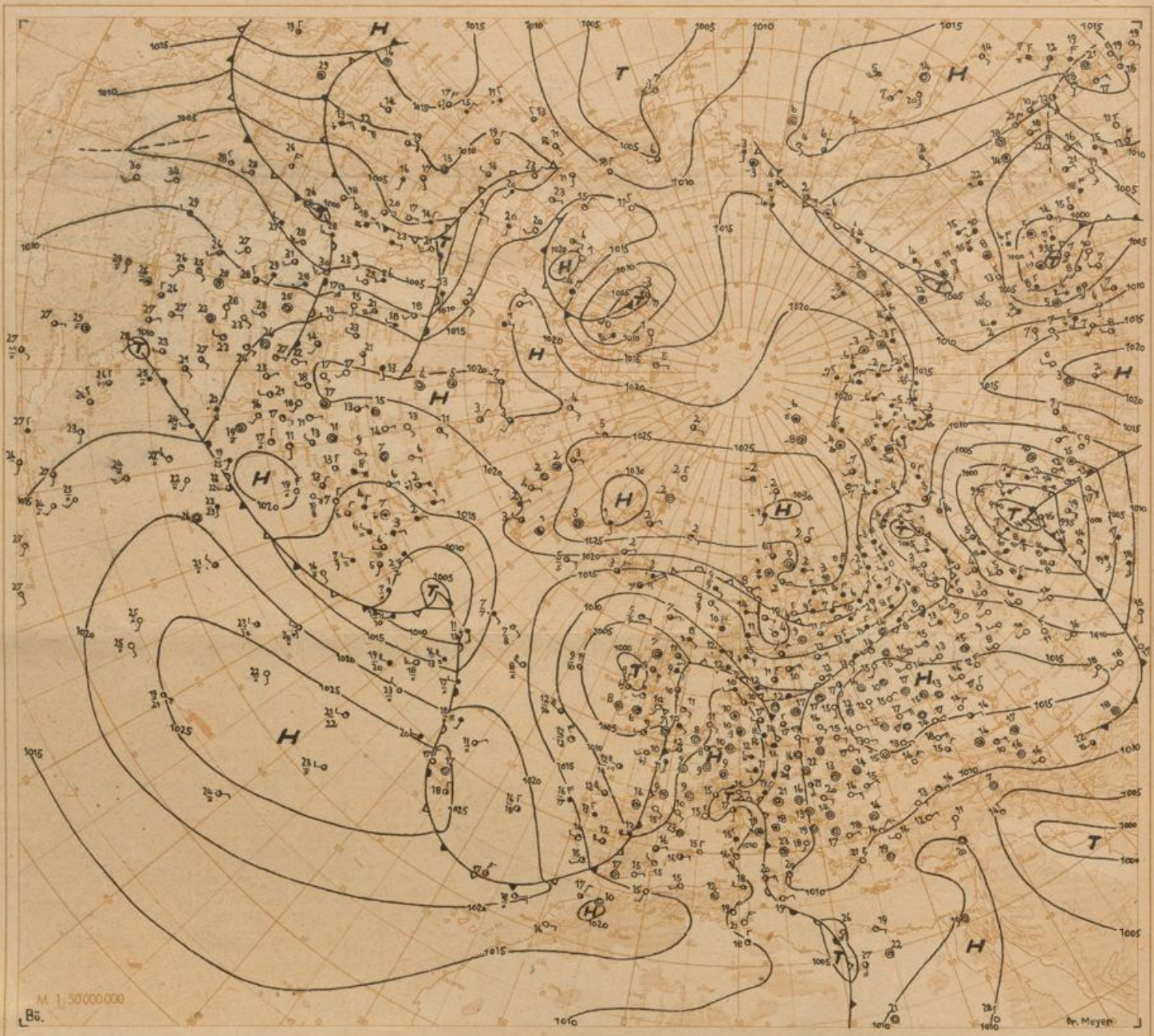
☐ Luftdruck nicht reduziert	Höhe in m	gestern 12 Uhr M6Z								gestern 18 Uhr M6Z							
		iiiT _g	Nddff	VVwwW	PPPTT	N ₁ C ₁ H ₁ C ₁ C ₁	6a ₁ app	iiiT _g	Nddff	VVwwW	PPPTT	N ₁ C ₁ H ₁ C ₁ C ₁	6Eapp	7RR _{Tg}	T _g		
Bremen	5	22414	82315	3o612	o8o14	5742-	674o6	224o9	827o5	81o16	1o314	22542	61213	7o516			
Berlin-Tempelhof	48	38412	8o61o	64o32	o9116	854--	615o5	38413	7o0o0	8o032	o8o2o	375--	6o4oo	7oo21			
Kassel	198	4381o	8341o	81216	o9213	874--	674o7	438o9	834o8	5o1o2	11812	7542-	61213	7o516			
Gießen	185	532o9	829o8	81o28	o9513	785--	6o2o8	532o9	829o7	81258	1o912	785--	612o3	7o414			
Schlüchtern	397	53911	822o9	8oo26	o9713	755--	6o2o5	539o9	825o5	4o632	11312	863--	612o5	7o314			
Frankf. Rhein-Main	110	63711	829o6	81o26	1o514	855--	6o3o3	63711	832o4	56616	11514	856--	6141o	7o315			
Darmstadt	265	63911	834o3	551o6	1o412	655--	642o9	63911	8oooo	2o616	11512	874--	6141o	7o213			
Würzburg	211	65512	732o2	6o1o6	o9514	6647-	6o2o3	65511	827o5	6o216	11113	7647-	61212	7o216			
Bad Kissingen	223	65813	727o8	82o26	o8316	7244-	6o2o3	6581o	827o8	8o212	o9215	7657-	614o4	79118			
Bamberg	386	67o13	731o2	6o1o6	o8615	784--	671o5	67o12	831o5	6o1o2	o9215	855--	6o4o4	79718			
Bayreuth	341	68112	832o3	751o5	o7316	4647-	6o2o3	68113	83oo2	75o22	o7117	854--	6o2oo	79718			
Hof	567	68513	823o2	4o1o4	o8216	4637-	6o3oo	68513	8o4o5	5o1o2	o8715	854--	614oo	7oo17			
Weiden	397	68814	827o4	7o1o2	o8417	855--	6o3o7	68814	729o6	6o1o2	o7118	755--	614oo	7oo2o			
Karlsruhe	115	72711	82311	6o616	1o913	6732-	6o2o1	72712	823o6	25616	12112	6732-	612o9	7o416			
Mannheim	97	72911	831o3	81o36	1o914	6842-	642o1	72912	8oooo	15612	12o13	2742-	61212	7o415			
Stuttgart	305	737o8	83211	81o26	1o114	655--	675o1	7371o	8oooo	2o6o6	12o12	8642-	61215	7o214			
Weißenburg/Bayern	434	76112	732o2	81o15	o9116	6553-	642o5	76112	8oooo	5o1o2	o9714	865--	6o4o3	79217			
Nürnberg/Fürth	311	76312	834o9	81o26	o8816	854--	6o2o3	76311	829o6	81o22	o9215	865--	6o4o4	79718			
Regensburg	334	77614	831o9	75o22	o7318	864--	6o2o3	77614	831o9	6oo22	o7318	8657-	612o5	7oo2o			
Ulm	487	838o9	829o9	4o1o2	o9614	6742-	619o1	8381o	832o5	45252	11512	6642-	6o211	7o315			
Augsburg	480	85211	831o5	81o25	o9213	864--	61oo4	85212	831o9	812o5	1o513	884--	612o9	79316			
München/Riem	526	86613	833o5	8oo22	o8316	784--	6o7o4	86611	829o8	64o26	o9514	864--	6o4o5	79716			
Passau/Ries	424	89315	331o2	81o12	o5921	125o2	619o7	89314	727o3	81o3o	o6119	454o6	6o4o8	7oo23			
Memmingen	742	9471o	836o5	o6552	o9616	87o--	619o3	9471o	936o6	o4515	1111o	9-o--	612o8	7o313			
Garmisch/Partenk.	704	96311	7o415	81o22	o6816	785--	679o8	96311	836o8	3o5o5	o9712	864--	61211	79711			
☐ Wasserkuppe	921	5441o	9271o	x2476	o341o	9-o--	6o2oo	544o8	93oo6	x3454	o44o9	9-o--	617o1	79511			
☐ Kleiner Feldberg /T.	807	635o8	93315	x6456	173o8	9-o--	6o2o7	635o7	93613	o2416	184o7	9-o--	612o7	7o61o			
☐ Silberhütte	832	69213	818o2	81o24	13214	881--	6o3o4	69213	836o4	3o1o2	12815	862--	617o2	7oo16			
☐ Königstuhl	561	732o9	929o2	x2456	4421o	9-o--	674o4	732o9	929o4	x1634	452o9	9-o--	614o8	7o71o			
☐ Falkenstein	1307	79112	318o9	81o52	63118	28341	61oo0	79113	7o4o5	5o1o6	62815	73242	6o3oo	7oo19			
☐ Zugspitze	2962	961o2	91618	x2452	o51o2	9-o--	6o8o6	961o1	915o9	x1458	o61o1	9-o--	673o5	797o2			
☐ Hohenpeißenberg	977	96211	8o1o8	811o4	97312	754--	676o6	962o9	932o7	x3596	987o9	9-o--	61211	7o213			

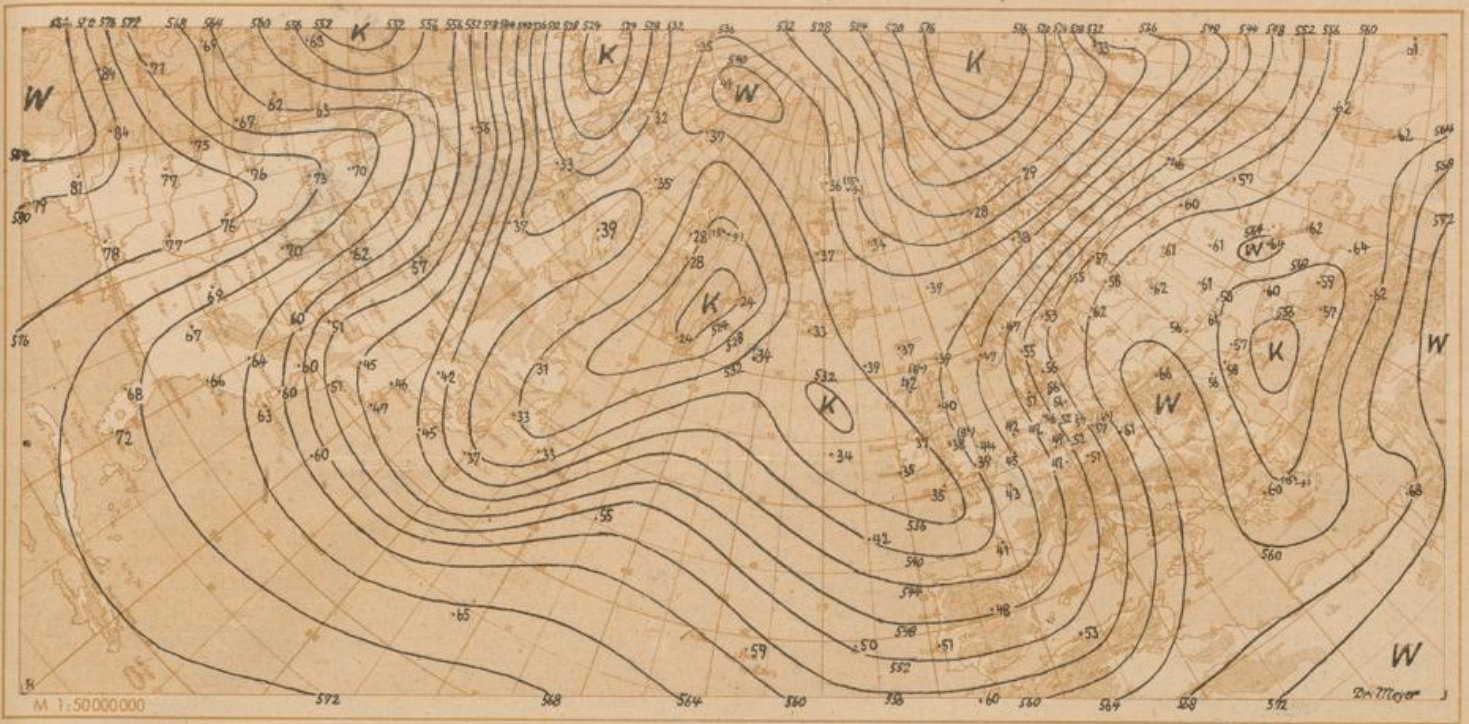
☐ Luftdruck nicht reduziert	Höhe in m	heute 00 Uhr M6Z								heute 06 Uhr M6Z							
		iiiT _g	Nddff	VVwwW	PPPTT	N ₁ C ₁ H ₁ C ₁ C ₁	6a ₁ app	iiiT _g	Nddff	VVwwW	PPPTT	N ₁ C ₁ H ₁ C ₁ C ₁	6Eapp	7RR _{Tg}	SST _g		
Bremen	5	224o9	8oooo	45o52	1191o	6577-	672o2	224o8	1oooo	5oo12	12613	oo941	611o8	7oo1o	oo09		
Berlin-Tempelhof	48	38413	727o2	48o52	o7917	254--	619o3	38413	83oo8	o8216	1oo14	872--	61212	79613	oo13		
Kassel	198	438o9	8oooo	4o216	1241o	5752-	6o2oo	438o9	8oooo	4o1o2	13111	5552-	612o7	7o2o9	oo08		
Gießen	185	532o8	ooooo	6o1o8	1221o	oo9oo	6o2o5	532o6	93oo2	o1474	128o7	9-o--	612o8	795o7	oo07		
Schlüchtern	397	539o9	834o2	151o6	126o9	772--	642o1	539o8	8oooo	4o1o6	137o9	864--	61212	7o2o7	oo06		
Frankf. Rhein-Main	110	637o8	2o0oo	321o6	132o8	256oo	67211	637o6	5oooo	o6444	135o6	oo9o6	6o3o7	793o6	oo04		
Darmstadt	265	639o9	827o3	4o1o6	1261o	35527	644o6	639o9	1oooo	oo444	128o9	oo9o1	614o6	7o3o9	oo06		
Würzburg	211	655o9	8oooo	2o1o6	12o11	864--	6o2o7	655o9	836o2	256o2	12611	864--	612o9	7o51o	oo09		
Bad Kissingen	223	6581o	8oooo	151o6	11312	864--	674o4	6581o	8oooo	4o1o2	11811	664--	614o3	7o411	oo11		
Bamberg	386	67o11	831o2	4o1o8	11o11	855--	6o2o8	67o1o	8o5o1	12616	11711	7732-	61oo7	7o21o	oo1o		
Bayreuth	341	68112	8oooo	1o516	o9513	873--	641o8	6811o	834o2	1o635	1o912	872--	613o7	7o412	oo11		
Hof	567	6851o	834o6	o71o6	1141o	862--	64115	685o9	8o5o4	1o616	127o9	861--	612o7	7o5o9	oo09		
Weiden	397	68812	827o8	4o1o8	o9713	854--	6o2o7	68811	8oooo	4o512	11112	873--	612o7	7o412	oo12		
Karlsruhe	115	7271o	8oooo	2o1o6	12611	865--	6o3oo	7271o	4oooo	121o2	1251o	15642	613o4	791o8	oo06		
Mannheim	97	72912	8oooo	o71o6	12812	863--	6o2o4	7291o	8oooo	o3422	13o11	86o--	612o5	7931o	oo08		
Stuttgart	305	737o9	8oooo	4oo36	12811	854--	674o1	737o9	8o4o2	251o2	12211	3642-	61oo0	7941o	oo--		
Weißenburg/Bayern	434	7611o	8oooo	3o512	11811	864--	61oo4	761o9	8oooo	2o1o6	1261o	872--	612o6	7o3o9	oo09		
Nürnberg/Fürth	311	7631o	829o8	4o1o2	11412	864--	64oo7	7631o	8oooo	3o516	12311	874--	613o7	7o111	oo1o		
Regensburg	334	77611	829o4	5o1o2	1o413	865--	64115	77611	827o2	3o636	11412	873--	612o8	7o112	oo11		
Ulm	487	838o9	8oooo	251o2	12311	6742-	677o3	8381o	8oooo	2o1o8	12311	6742-	612oo	7o11o	oo1o		
Augsburg	480	852o9	829o5	3o634	12411	863--	6o2o3	852o9	734o5	5o1o6	12411	5637-	622o2	7o41o	oo09		
München/Riem	526	86611	829o3	12586	12o11	5712-	6o2o4	8661o	829o2	2o2o5	12211	6722-	612o4	7o11o	oo1o		
Passau/Ries	424	89311	825o5	75o22	o9214	864--	6o2o7	89311	827o2	4o1o2	1o713	863--	6o3o8	7oo12	oo12		
Memmingen	742	947o8	931o2	o1515	124o8	9-o--	6o7o1	947o9	8o4o4	151o5	12oo9	87o--	613oo	7o2o8	oo08		
Garmisch/Partenk.	704	9631o	836o7	1o616	1141o	872--	679o4	963o9	836o5	o8536	1191o	872--	612o2	7o21o	oo09		
☐ Wasserkuppe	921	544o7	936o4	x3456	o52o7	9-o--	672oo	544o6	936o5	x2474	o56o6	9-o--	614o4	7o4o6	oo05		
☐ Kleiner Feldberg /T.	807	635o4	4361o	81o26	194o5	oo942	6o2o5	635o4	236o4	2oo5o	195o8	oo941	612o5	796o4	oo5o		
☐ Silberhütte	832	69211	931o4	xo459	13611	9-o--	643oo	692o9	936o4	x1456	146o9	9-o--	612o6	711o9	oo09		
☐ Königstuhl	561	732o8	929o2	x5456	456o8	9-o--	671o2	732o8	5oooo	251o4	457o9	15346	611o3	7o2o8	oo0o		
☐ Falkenstein	1307	79111	927o1	x4479	63611	9-o--	642o4	7911o	913o2	x3454	6431o	9-o--	613o7	7o2o9	oo08		
☐ Zugspitze	2962	96151	915o9	x1458	o5451	9-o--	6o8o4	96151	614o9	x1444	o5151	65-4o	673oo	7o751	74--		
☐ Hohenpeißenberg	977	962o8	9o1o9	x1538	994o8	9-o--	6o3oo	962o7	9o4o4	x2455	994o7	9-o--	613o3	7o2o7	oo07		

Hilfsstationen	Höhe in m	gestern 12 Uhr M6Z				gestern 18 Uhr M6Z				heute 06 Uhr M6Z						
		iiiT _g	Nddff	VVwwW	PPPTT	iiiT _g	Nddff	VVwwW	PPPTT	7RR _{Tg}	iiiT _g	Nddff	VVwwW	PPPTT	7RR _{Tg}	SST _g
Bremerhaven	3	12915	81416	25616	o7516	129o8	52716	8oo18	1o614	7o816	129o9	316o3	3o1oo	12812	7o111	oo--
Schenklengsfeld	314	54313	725o9	81216	o8515	5431o	836o5	3o1o2	1o512	79715	543o9	836o2	2o1o6	1271o	7o2o9	oo1o
Geisenheim	109	6281o	836o2	81o26	1o915	6281o	834o2	5o6o6	11513	7o215	628o8	922o2	o4472	132o8	7oo08	oo06
Neustadt/Aisch	307	66612	82512	81o22	o8815	66611	82812	4o612	o9614	79716	6661o	827o5	1o216	11911	7o21o	oo1o
Ohningen	250	7421o	827o4	3o1o2	1o513	742o8	827o4	15612	11113	79716	742o9	8oooo	121o2	12611	7o41o	oo09
Neumarkt/Opf.	476	76813	827o6	7o1o2	o8414	76813	82712	351o2	o9o14	7oo18	7681o	827o4	o9636	1151o	7o81o	oo09
Zwiesel	571	79o15	222o5	75o52	o5522	79o15	722o9	4oo52	o4821	7oo25	79o12	823o5	1o1o8	1o713	79313	oo13
Stötten	734	836o9	83o12	351o6	1o211	836o9	92711	x3626	119o9	7o911	836o8	937o6	x2455	124o8	792	

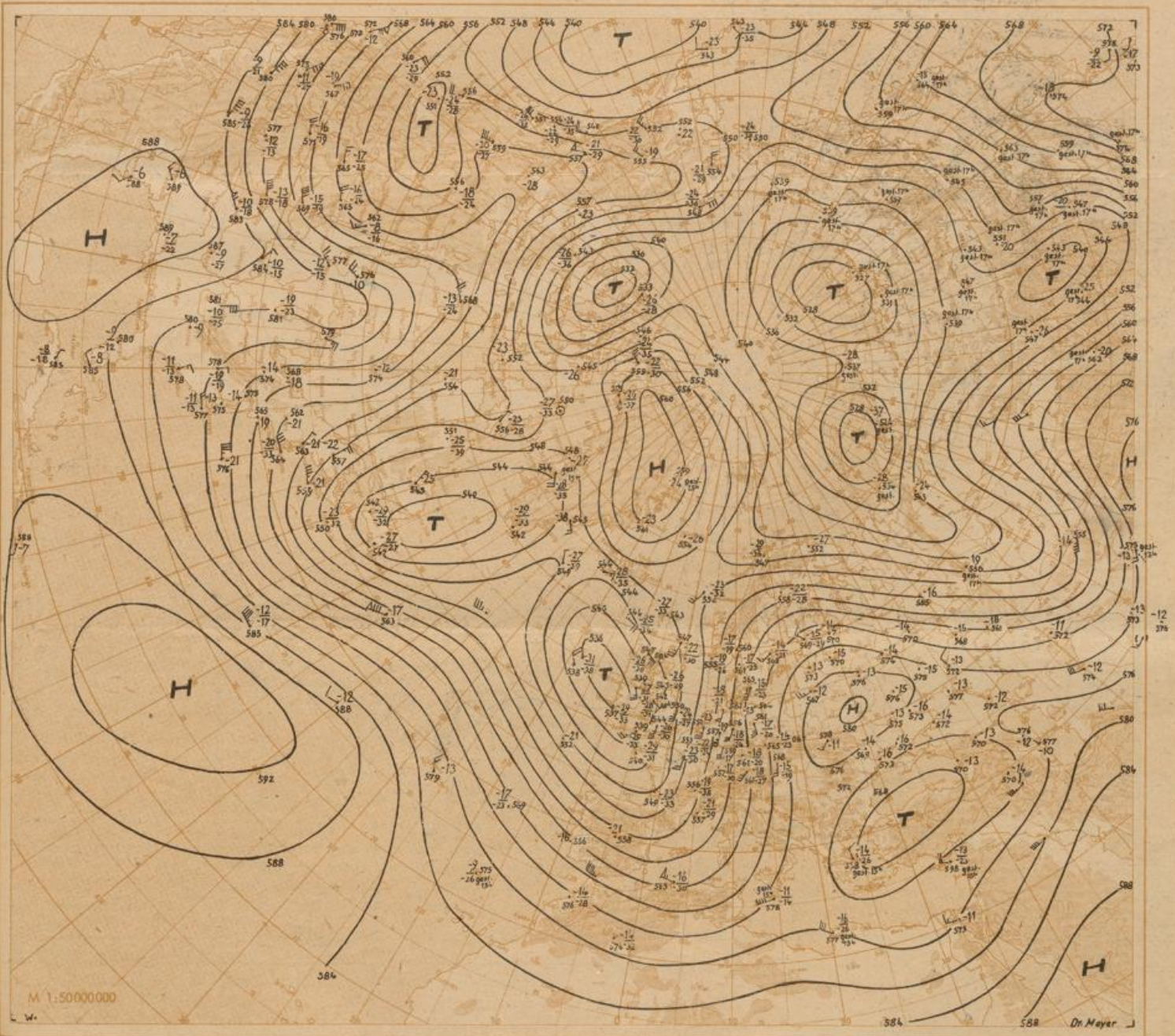


Wetterlage heute 00 Uhr

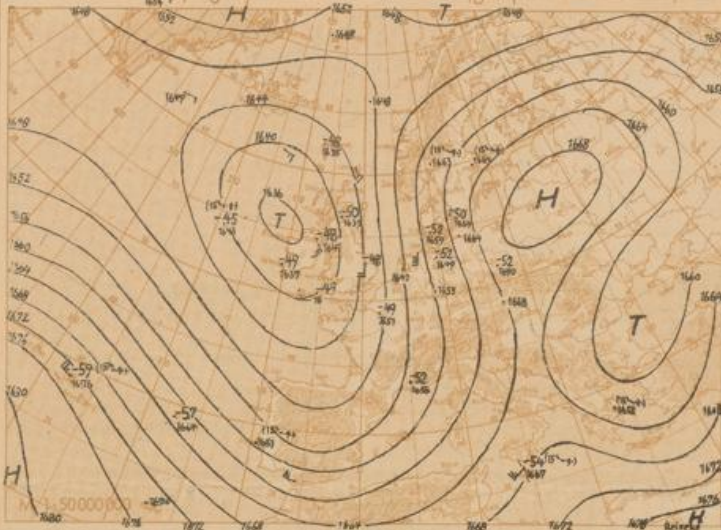




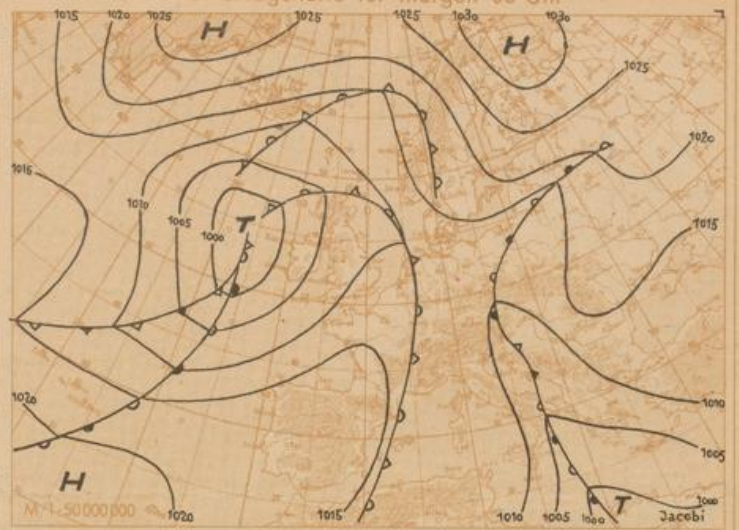
Absolute Topographie 500 mb heute 03 Uhr (geopot. Dekameter)



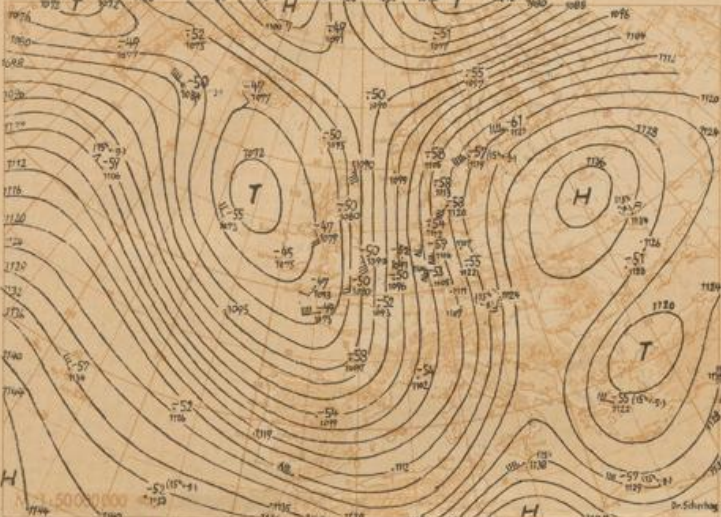
Absolute Topographie 96 mb 03 Uhr (geopot. Dekameter)



Vorhersagekarte für morgen 00 Uhr



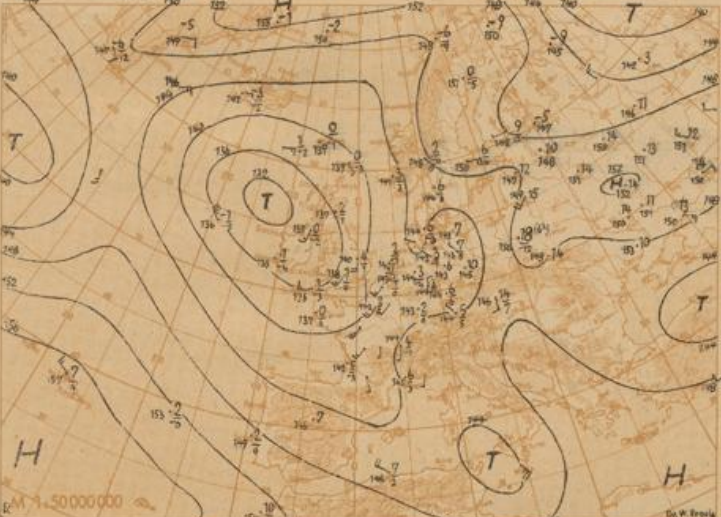
Absolute Topographie 225 mb 03 Uhr (geopot. Dekameter)



24std. Änderung der 225 mb Fläche seit gestern 03 Uhr



Absolute Topographie 850 mb 03 Uhr (geopot. Dekameter)



24std. Änderung der relat Top 500/1000 mb seit gestern 03 Uhr



Wetterübersicht Mittwoch, den 1. Juni 1949

Das gestern über Süddeutschland gelegene Vb-artige Tief wanderte nordostwärts, nachdem es noch zu ausgedehnten Regenfällen gekommen war. Die Abkühlung bei unverändert hoher Feuchte betrug bei den westdeutschen Aufstiegen bis zu 4 Grad. Mit dem Aufbau eines Hochkeils über Westdeutschland trat zwar eine gewisse Wetterbesserung ein, doch läßt die Nähe der Front über den Ostalpen, an der gestern zwischen München und Budapest eine Temperaturdifferenz von 15 Grad herrschte, noch keine durchgreifende Besserung erwarten. Wesentlich ist in diesem Zusammenhang, daß das ostatlantische Tief, zwar unter Auffüllung, sich in Richtung zum Kontinent verlagerte, übrigens parallelgehend mit einer gleichsinnigen Wanderung der Eismeerantizyklone. Die zyklonale Phase über Mitteleuropa wird also durch die Entwicklung über den Britischen Inseln gestützt, zumal da durch Annäherung einer neuen Kaltluftstaffel über Frankreich die mitteleuropäischen Temperatursätze erhalten bleiben.

Gleichfalls sehr scharf waren die Temperaturgegensätze im Bereich des Aral-Sees, die aus dem gestrigen

komplexen Uraltief eine Zyklone von 990 mb über Westsibirien entwickeln ließen. Diese wird von dem Ostatlantiktief durch stärker in Erscheinung getretenen kalten Hochkeil über Finnland getrennt, während das stationäre und hochreichende südrussische Hoch und Steuerungszentrum der Abschwächung unterliegt.

Nachdem bereits gestern die Abspaltung einer Randzyklone bei Neufundland im Gange war, hat diese nun nach Einziehung einer Welle sich zu einem selbständigen Tief von 1005 mb entwickelt. Nach Ostwanderung und Eingliederung in das ostatlantische Tiefdrucksystem wird es noch einmal zu dessen Belebung führen. Dr. W. Regula

Das nordwestlich Irland liegende zyklonale Steuerungszentrum bleibt trotz langsamer Abschwächung in den nächsten 3 Tagen noch für die mitteleuropäische Witterung bestimmend. Deutschland bleibt dabei weiterhin im Grenzgebiet zwischen der osteuropäischen Warmluft und den vom Atlantik langsam ostwärts vordringenden Kaltluftstaffeln.

Erläuterungen zum Inhalt des Täglichen Wetterberichts

Die Beobachtungen der synoptischen Stationen sind in der Form des am 1. Jan. 1949 eingeführten intern Wetterschlüssels veröffentlicht. Dabei bedeuten:

- iii = Kennziffer der Station
- T₀ = Taupunkt in °C (bei neg. Temp. ist 50 addiert)
- N = Himmelsbedeckung in Achteln (9 nicht erkennbar)
- dd = Windrichtung in 36-teiliger Skala (bei Addition von 50 ist die Windgeschwindigkeit > 100 Knoten)
- ff = Windgeschwindigkeit in Knoten
- VV = Sichtweite:

XD: < 20m, X1: 20m, X2: 40m, X3: 60m, X4: 80m, X5: 100m
 00: < 200m, 01: 200m, 02: 400m u.ä. 80: 1600m, 81: 20 km, 82: 40 bis 85, 100, 86: 150, 87: 200, 88: 300, 89: 500 km. Ferner kann gegeben werden 90: < 50m, 91: 50, 92: 200, 93: 500, 94: 1000m, 95: 2 km, 96: 4, 97: 10, 98: 20 km, 99: 250 km

ww = Wetter zur Beobachtungszeit

00-03: keine besonderen Erscheinungen (00
 Wellenbildung nicht feststellbar, 01 Wellen dünner werdend, 02 gleichbleibend, 03 zunehmend, 04-09: Dunsttrübung (04 Rauchtrübung, 05 trockener Dunst, 06 Trübung durch Staubbedeckung, 07 Aufwirbelung von Staub, 08 Staubfronten, 09 Staub- oder Sandsturm während der letzten Stunde), 10: feuchter Dunst, 11-12: flacher Bodennebel (11 in einzelnen Schwaden, 12 mehr zusammenhängend), 13: Wetterleuchten, 14: Fallstreifen, 15-16: Niederschlag im Gesichtskreis (15 > 5 km entfernt, 16 < 5 km), 17: Donner ohne Niederschlag, 18: starke Böen, 19: Großtromben, 20-29: Hydrometeore während der letzten Stunde (20: Niesel, 21: Regen, 22: Schnee, 23: Schneeregen, 24: gefrorener Regen, 25: Regenschauer, 26: Schneeregenschauer, 27: Graupel- oder Hagelschauer, 28: Hagel, 29: Gewitter), 30-32: leichter oder mäßiger Staub- oder Sandsturm (30 nachlassend, 31 ohne Änderung, 32 zunehmend), 33-35: starken Staub- oder Sandsturm (33 nachlassend, 34 ohne Änderung, 35 zunehmend), 36-37: niedriger Schneetreiben (36 leicht, 37 stark), 38-39: hoher Schneetreiben (38 leicht, 39 stark), 40: Nebel im Gesichtskreis, 41: Nebeltreiben, 42-49: Nebel (gerade Zahlen: Himmel erkennbar, ungerade: nicht erkennbar, 42, 43: dünner werdend, 44, 45: unverändert, 46, 47: dichter werdend, 48, 49: als Rauch auf niederschlagend), 50-55: Niesel (gerade Zahlen mit Angabe: ohne Unterbrechung, 50, 51: leicht, 52, 53: mäßig, 54, 55: stark), 56-57: Niesel gefrierend, 58-59: Niesel mit Regen (58, 59: leicht, 57, 59: stark), 60-65: Regen (Unterteilung wie bei 50-55), 66-67: Regen gefrierend, 68-69: Regen und Schnee (68, 69: leicht, 67, 69: stark), 70-75: Schnee (Unterteilung wie bei 50-55), 76: Eisanadeln, 77: Schneegriesel, 78: einzelne Schneesterne, 79: gefrorener Regen, 80-82: Regenschauer (80: leicht, 81: mäßig, 82: sehr stark), 83-84: Schinneregenschauer, 85-86: Schneeschauer, 87-88: Graupelschauer, 89-90: Hagelschauer (89, 85, 87, 89: leicht, 81, 85, 86, 90: stark), 91-94: Gewitter in der letzten Stunde (um gerade Zahl: leicht, gerade Zahl: stark, 91, 92: Regen, noch anhaltend, 93, 94: Schnee, Graupel oder Hagel noch anhaltend), 95-99: Gewitter zur Beobachtungszeit (95, 96: leicht mit Regen, Schnee oder Hagel, 97: stark mit Regen oder Schnee, 98: mit Staub- oder Sandsturm, 99: mit Hagel oder Graupel).

W = Witterungsverlauf

0-4: kein Niederschlag (0: heiter, 1: wechselnd bewölkt, 2: stark bewölkt, 3: Staub- oder Sandsturm oder Schneetreiben, 4: Nebel oder starke Staubtrübung), 5: Niesel, 6: Regen, 7: Schnee, 8: Schauer, 9: Gewitter

ppp = Luftdruck auf NN reduziert in Zehntel mb ohne Hundertertelziffer

TT = Temperatur in °C (bei neg. Temperaturen ist 50 addiert)

N_h = Bedeckung mit unteren Wolken (verschlüsselt wie N)

C_L = Tiefe Wolken

0: keine, 1: Ci hum, 2: Ci cong, 3: Ci calvus, 4: Sc vesp, 5: Sc, 6: St, 7: Fs oder Fc unter As, 8: Cu und Sc, 9: Cb cap, : nicht erkennbar

h = Höhe der Untergrenze der unteren Wolken

0: 0-50 m, 1: 50-100 m, 2: 100-200 m, 3: 200-300 m, 4: 300-600 m, 5: 600-1000 m, 6: 1000-1500 m, 7: 1500-2000 m, 8: 2000-2500 m, 9: > 2500 m

C_M = Mittelhöhe Wolken

0: keine, 1: As trans, 2: As opac, 3: Al trans, 4: Al lent, 5: Al undulatus, 6: Al cum, 7: Al in mehreren Schichten oder zusammen mit As, 8: Al cast, 9: chaotischer Al Himmel, : nicht erkennbar

C_H = Höhe Wolken

0: keine, 1: Ci fil, 2: Ci dens, 3: Ci neb, 4: Ci unc, 5: Ci-Aufzug noch < 45°, 6: > 45°, 7: Cs den ganzen Himmel bedeckend, 8: Cs nicht größer werdend und nicht den ganzen Himmel bed., 9: Cs, : nicht erkennbar

6 = Gruppenkennziffer

E = Erdbodenzustand

0: trocken, 1: naß, 2: überschwemmt, 3: hartgefroren und trocken, 4: Glühfels, 5-7: nasser Schnee (5: weniger als die Hälfte bedeckend, 6: mehr als die Hälfte bedeckend, 7: geschlossene Schicht), 8: 7: trockener Schnee (6: mehr als die Hälfte bedeckend, 9: geschlossene Schicht).

a_n = nähere Charakteristik der Drucktendenz a

(1, 2, 3: Extremwert hat 0-1^h, 4, 5, 6: 1-2^h, 7, 8, 9: 2-3^h vor Termin ein, und nach diesem Extremwert wurde die unter pp gemeldete Gesamtdruckänderung bei 1, 4, 7 um < 1, bei 2, 5, 8 um 1-3 und bei 3, 6, 9 um > 3 mb überschritten.

a = Luftdrucktendenz

0: /, 1: / /, 2: / / /, 3: / / / /, 4: / / / / /, 5: / / / / / /, 7: / / / / / /, 8: / / / / / /, 9: / / / / / /

pp = Betrag der dreistündigen Druckänderung in Zehntel mb

7 = Gruppenkennziffer

RR = Niederschlagsmenge seit 12 Stunden

01-55: 1-55 mm, 56: 60 mm bis 90: 400 mm, 91: 01 mm, bis 96: 0,6 mm, 97: unmeßbar wenig, 98 > 400 mm, 99: Messung unmöglich

T_e = Extremtemperatur von 6-18^h bzw 18-6^h in °C (bei neg. Temp. ist 50 addiert)

SS = Höhe der Gesamtschneedecke

00-55: 00-55 cm, 56: 60 cm, 57: 70 bis 90: 400 cm, 97: nicht geschlossen, nur Flecken, 98: > 400 cm, 99: keine Messung

T_g = Erdbodenminimum der vergangenen Nacht in °C (bei neg. Temp. ist 50 addiert)

Seite 2 enthält oben die 24-stündige Druckänderung von 520,5 mb vom gestrigen Tag 0^h bis zum 0^h Termin des Stichtages, wobei Fallgebiete gestrichelt sind und die Pfeile die Verlagerung der Zentren seit dem Vortag angeben. Darunter wird die Wetterlage auf einem großen Teil der Nordhalbkugel wiedergegeben. Die Zahlen geben die Lufttemperatur und bei den Schiffen oben die Luft- und darunter die Wassertemperatur an. In der Darstellung des Weltweters werden zur Abkürzung nur die Symbole für N, dd, ff und ww verwendet und zwar in der folgenden zusammengefaßten Form:

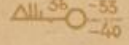
ww	00-03	keine besonderen Erscheinungen	∞
	04-09	Dunsttrübung	☁
	10	feuchter Dunst	☁
	11-12	Bodennebel	☁
	13	Wetterleuchten	☁
	14	Fallstreifen	☁
	15-16	Niederschlag im Gesichtskreis	☁
	17	Ferngewitter	☁
	18-19	Tromben	☁
	20	nach Niesel	☁
	21	nach Regen	☁
	usf	usf bis:	☁
	29	nach Gewitter	☁
	30-35	Staub- oder Sandsturm	☁
	36-39	Schneetreiben	☁
	40-49	Nebel	☁
	50-59	Niesel	☁
	60-67	Regen	☁
	68-69	Regen und Schnee	☁
	70-75	Schnee	☁
	76	Eisanadeln (Polarisnee)	☁
	77-79	Schneegriesel	☁
	80-82	Regenschauer	☁
	83-84	Schneeregenschauer	☁
	85-86	Schneeschauer	☁
	87-88	Graupelschauer	☁
	89-90	Hagelschauer	☁
	91-92	Regen nach Gewitter	☁
	93-94	Schnee, Graupel od. Hagel n. Gewitter	☁
	95 u. 97	Gewitter mit Regen oder Schnee	☁
	96 u. 99	Gewitter mit Hagel	☁
	98	Gewitter mit Staubsturm	☁
	N	wolkenlos	☉
	1-2	heiter	☉
	3-5	halbbedeckt	☉
	6-7	wolkig	☉
	8	bedeckt	☉
	9	Himmel nicht erkennbar	☉

dd ff	00 00	Windstille	☉
	07 24	ENE 25 Knoten	☉
	77 04	W 105 Knoten.	☉

Bei den Fronten wird die Temperaturänderung am Boden (angefüllte Symbole) von der in der Höhe (offene Symbole) unterschieden. Dies ergibt folgende Möglichkeiten:

- a) Kaltfront: in allen Schichten nur am Boden maskiert
- b) Warmfront: in allen Schichten nur am Boden maskiert
- c) Okklusion: ohne Temperaturänderung am Boden mit Abkühlung am Boden mit Erwärmung am Boden
- d) Konträre Luftmassenbewegung in den Vertikalen: quasistationäre Front oder gegenläufige Warmfront
- e) Sonstiges: Konvergenzlinie

Alle Höhen von Druckflächen (Seite 3-5) sind in der Einheit des geopotentiellen Dekameters (das geopot. Meter ist das um 2% verminderte dynamische Meter und daher nahezu identisch mit dem geometrischen Meter) angegeben. Die Karte der relativen Topographie 500/1000 mb (S.3 oben) enthält die Einzelwerte in Dekametern unter Fortlassung der Hunderter-Ziffer, in der Karte der abs. Topographie (S.3 unten) wird die Windgeschwindigkeit in Knoten (je 5 Knoten ein halber, je 10 Knoten ein ganzer Strich, je 50 Knoten ein Dreieck) dargestellt. Auf der Seite des Windpfeils wird die abs. Top. in Dekametern (unter Fortlassung der Hunderter-Ziffer) und auf der freien Seite, durch einen Bruchstrich getrennt, oben die Temperatur und darunter der Taupunkt in °C angegeben. Es bedeutet also z. B.



abs. Top. 500 mb = 536 geopot. Dekameter, Westwind 75 Knoten, Temp. -33° und Taupunkt -40°

Auf Seite 4 sind die aerologischen Beobachtungen der Stationen in der US-Zone übersichtlich zusammengestellt. Das Eintragungsschema ist am Kopf der Tabelle angegeben, Temperaturen zwischen 0° und -49° sind durch Addition von 50 gekennzeichnet.

Seite 5 enthält Höhenwetterkarten oberhalb der Bodenreibungsschicht (850 mb), für die Tropopause (225 mb) und Stratosphäre (96 mb), wobei die beiden letzteren Flächen so ausgewählt worden sind, daß die relativen Topographien 225/500 mb und 96/225 mb über Berlin im Jahresmittel den gleichen Betrag von 544 geopot. Dekametern aufweisen wie die Schicht 500/1000 mb. Die Änderung der rel. Top. 500/1000 mb ergibt ein Maß für die in den unteren Troposphärenhälfte eingetretene Temperaturänderung und die darüber befindliche Karte (Änderung der abs. Top. 225 mb) ein Maß für die Druckverhältnisse an der Tropopause.

Die Vorhersagekarte bezieht sich auf den 06-Uhr Termin des folgenden Tages, und die im Anschluß an die Wetterübersicht gegebene Wetterentwicklung gründet sich außer auf die synoptischen Unterlagen auf die Ergebnisse der Untersuchung von Wellen, Spiegelungspunkten, Korrelationen und ähnlichen Fällen.

(Alle Zeitangaben in mittlerer Greenwich Zeit GMT)

In diesem Wetterbericht nicht veröffentlichten Stationsmeldungen der US-Zone werden in der von der gleichen Dienststelle herausgegebenen „Wetterkarte“ (Bezugspreis DM 3,- monatl.) abgedruckt. Diese „Wetterkarte“ ergänzt die im Täglichen Wetterbericht enthaltenen Darstellungen durch eine 06-Uhr-Europakarte, eine Höhenwetterkarte 03Uhr für 700 mb u. die 3-stg. Tendenz des 06-Uhr-Termins.