

# Täglicher Wetterbericht

Herausgegeben vom Deutschen Wetterdienst in der US-Zone, Zentralamt Bad Kissingen

Erscheint täglich, Postbezug monatlich 5,- DM

Bei unregelmäßiger Lieferung sind Beschwerden immer an das Zustellpostamt zu richten.

Nachdruck verboten, Verlagsort Bad Kissingen

Jahrgang: 1949

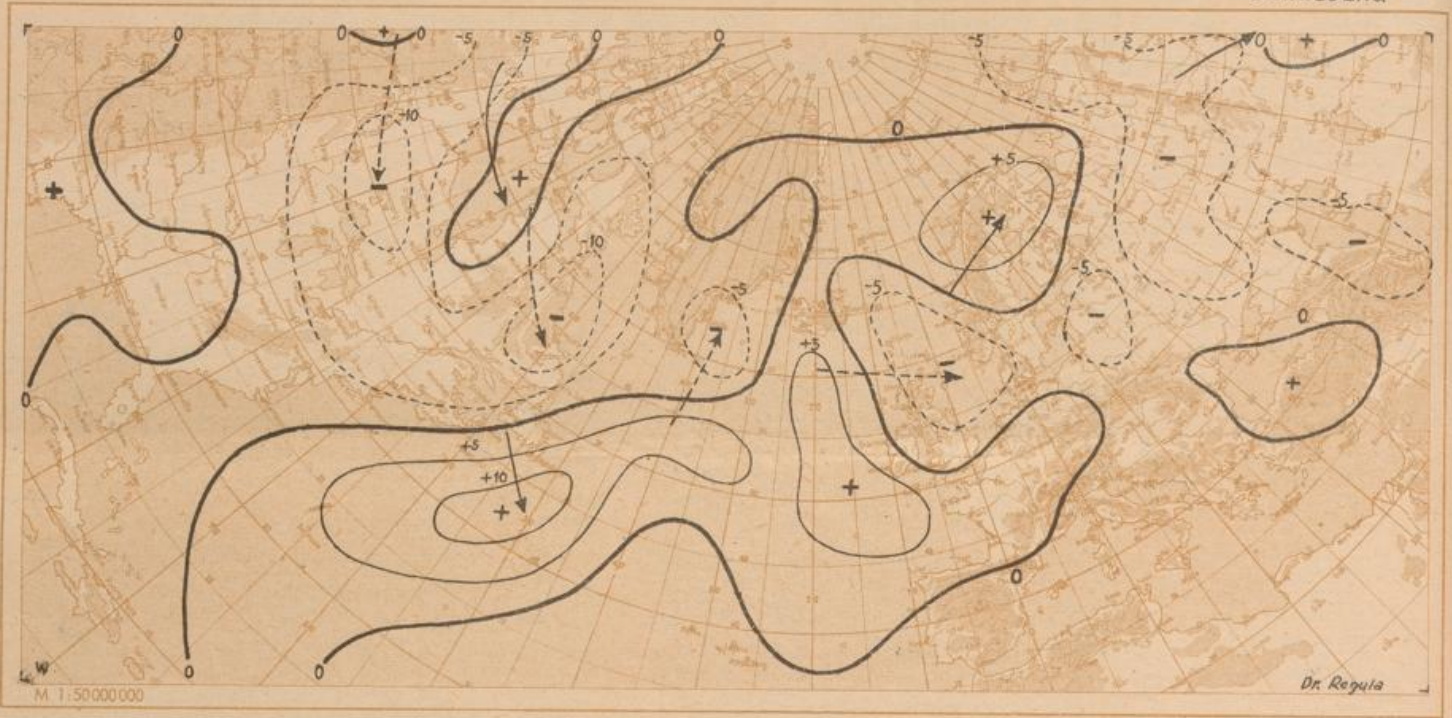
Sonnabend, den 11. Juni

Nummer: 162

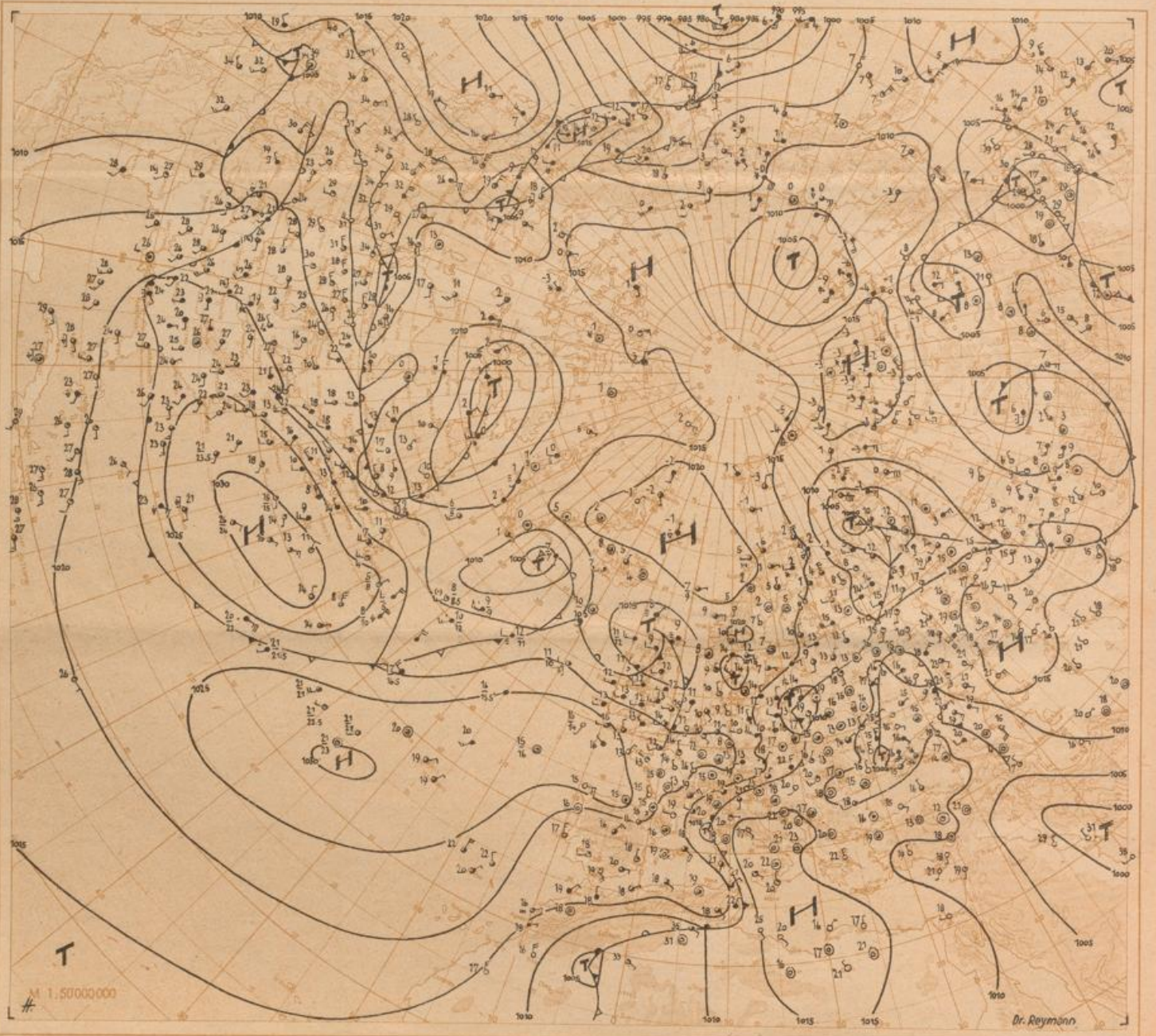
☐ Luftdruck nicht reduziert	Höhe in m	gestern 12 Uhr M6Z								gestern 18 Uhr M6Z							
		iiiTg	Nddff	VVww	PPPT	N <sub>1</sub> C <sub>1</sub> C <sub>2</sub> C <sub>3</sub>	6 <sub>1</sub> e <sub>1</sub> app	iiiTg	Nddff	VVww	PPPT	N <sub>1</sub> C <sub>1</sub> C <sub>2</sub> C <sub>3</sub>	6Eapp	7RRRT <sub>g</sub>			
Bremen	5	22410	80205	81032	18617	4252-	60300	22409	23605	81010	18617	12671	60300	70020			
Berlin-Tempelhof	48	38413	83006	80026	14615	664--	60300	38412	83006	20536	14913	873--	61203	79315			
Kassel	198	43812	83409	20586	17013	772--	67412	43810	63604	82026	20213	46470	61114	70514			
Gießen	185	53213	83411	50252	15714	874--	60213	53210	63607	83018	19015	38603	61313	70518			
Schlüchtern	397	53914	72309	70025	15016	7547-	60202	53910	83411	81035	19113	854--	61217	79617			
Frankf. Rhein-Main	110	63714	82808	64032	16316	845--	64417	63712	50305	82022	19317	25606	60314	79919			
Darmstadt	265	63913	82709	75602	16215	754--	60210	63912	30209	82026	18716	34401	61213	79718			
Würzburg	211	65514	82209	80026	14918	884--	60703	65511	73609	83022	18115	755--	60426	79720			
Bad Kissingen	223	65814	82506	81258	13919	584--	60703	65811	63613	81028	17116	58504	60323	79720			
Bamberg	386	67014	82711	81022	13920	78507	67907	67012	83409	81502	15715	854--	60407	79721			
Bayreuth	341	68114	82707	75812	13321	684--	60804	68113	82907	75028	13617	6841-	60407	70122			
Hof	567	68514	72504	82612	14418	4547-	64904	68512	83615	40808	15913	873--	61411	70820			
Weiden	397	68814	72912	82036	13722	795--	60807	68813	52208	82019	13520	39563	60400	79123			
Karlsruhe	115	72715	72509	82028	16520	8857-	61101	72713	43610	81038	17920	12545	60208	79723			
Mannheim	97	72913	83412	81022	16419	7552-	60208	72911	50109	82012	18319	31561	60205	70021			
Stuttgart	305	73713	72708	81028	16418	6854-	60203	73712	63408	81022	18019	58541	60313	70521			
Weißenburg/Bayern	434	76115	62705	81179	15320	39563	60200	76112	83105	81039	17016	854--	60411	79722			
Nürnberg/Fürth	311	76314	72711	81058	14621	78550	60702	76314	82713	80618	16315	864--	60411	79222			
Regensburg	334	77614	62710	81152	13423	59583	60709	77612	22715	81019	14320	18573	60300	70123			
Ulm	487	83814	72505	81029	15420	6947-	60201	83811	62907	82018	17318	39463	61209	70121			
Augsburg	480	85213	72909	82252	15220	79562	60704	85213	52909	81159	16318	32563	61409	70122			
München/Riem	526	86614	62906	83152	14722	39543	60707	86615	82710	40809	16416	893--	62400	72022			
Passau/Ries	424	89316	62302	82022	13824	22440	61909	89315	72002	81028	14019	4867-	61212	70126			
Memmingen	742	94713	72523	82022	15618	59693	67904	94714	82906	82809	18015	7957-	61209	70119			
Garmisch/Partenk.	704	96315	80000	60958	15819	59563	67403	96314	80000	50639	18015	5752-	62310	71020			
☐ Wasserkuppe	921	54413	92208	03814	09713	9-0--	64000	54408	93614	x1458	11708	9-0--	61414	70313			
☐ Kleiner Feldberg /T.	807	63511	93418	x5638	23711	9-0--	60209	63510	33613	82016	26611	28240	61210	70213			
☐ Silberhütte	832	69214	72704	82024	19817	6336-	67904	69211	72715	81028	19015	694--	61501	70117			
☐ Königsstuhl	561	73212	83119	60104	50314	862--	60304	73211	33608	82032	52215	14406	61109	70016			
☐ Falkenstein	1307	79113	62505	83022	70316	53340	61902	79112	72509	80109	69213	792--	61507	70118			
☐ Zugspitze	2962	96102	71809	10809	13805	69-63	60800	96101	93324	x1619	13101	9-0--	61700	70505			
☐ Hohenpeißenberg	977	96212	73111	83178	05318	694--	61907	96213	82416	81809	06013	795--	61104	79620			

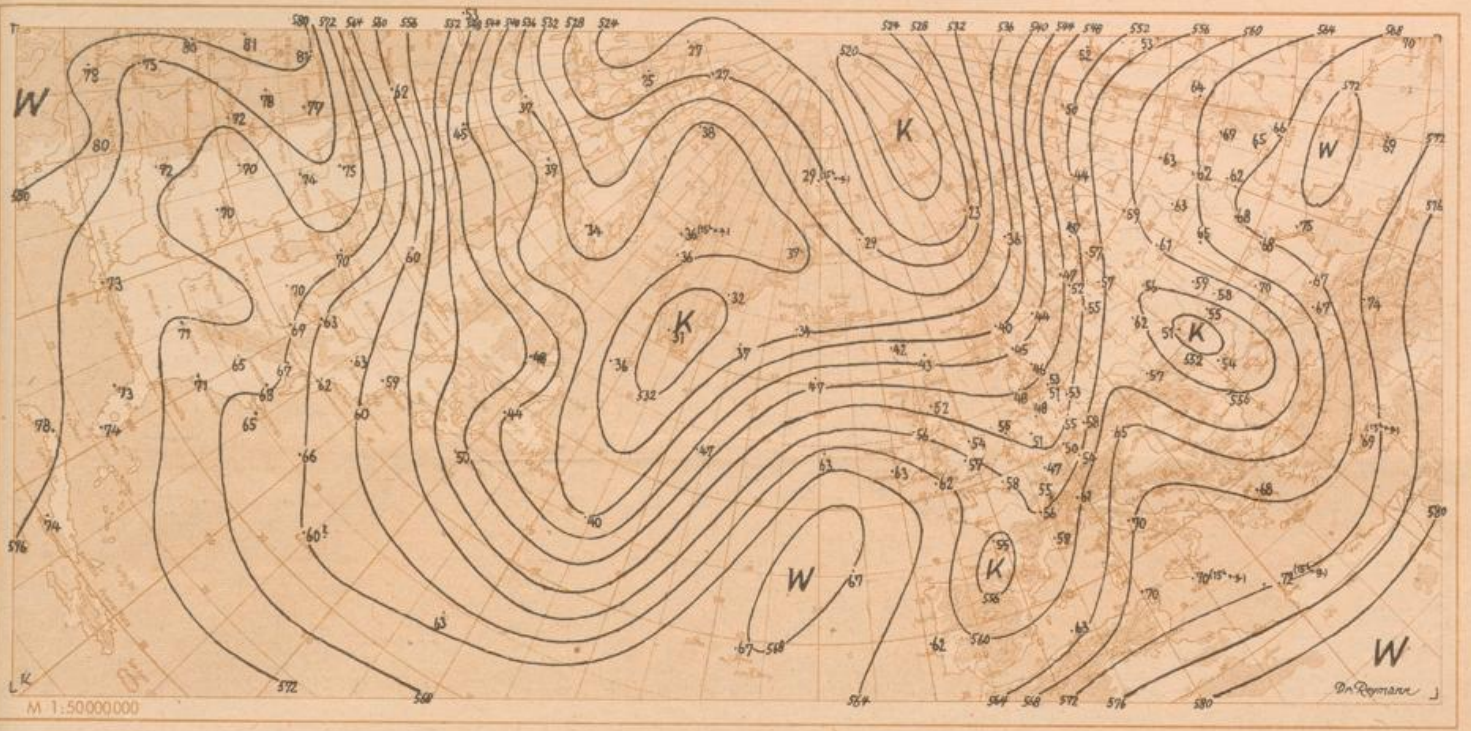
☐ Luftdruck nicht reduziert	Höhe in m	heute 00 Uhr M6Z								heute 06 Uhr M6Z							
		iiiTg	Nddff	VVww	PPPT	N <sub>1</sub> C <sub>1</sub> C <sub>2</sub> C <sub>3</sub>	6 <sub>1</sub> e <sub>1</sub> app	iiiTg	Nddff	VVww	PPPT	N <sub>1</sub> C <sub>1</sub> C <sub>2</sub> C <sub>3</sub>	6Eapp	7RRRT <sub>g</sub>	SST <sub>g</sub> T <sub>g</sub>		
Bremen	5	22408	00000	24114	19109	00900	61907	22409	80000	25610	17310	2742-	61704	70107	0006		
Berlin-Tempelhof	48	38410	83007	48606	16411	2732-	67103	38410	52705	48105	16311	45230	61406	70410	0009		
Kassel	198	43808	70000	30102	20809	0093-	60703	43809	61804	20104	19510	46402	61503	79708	0008		
Gießen	185	53208	30000	60120	20409	00901	67101	53208	91802	03430	19809	9-0--	60705	70007	0007		
Schlüchtern	397	53908	10000	40402	21308	00901	60203	53908	01805	06404	20608	00900	60705	70006	0004		
Frankf. Rhein-Main	110	63709	10000	40050	21310	00901	64102	63708	00000	02464	20710	00900	60800	70008	0005		
Darmstadt	265	63909	10902	81020	20911	00901	60205	63910	12701	81020	19911	00941	61603	70010	0009		
Würzburg	211	65509	10000	81012	20610	15500	60201	65508	90000	02434	20709	9-0--	60902	70008	0006		
Bad Kissingen	223	65808	00000	82020	20308	00900	67103	65807	02302	15404	20208	00900	60300	70006	0005		
Bamberg	386	67009	10000	81018	20011	00941	64109	67009	00000	x7460	20310	00900	61200	70108	0007		
Bayreuth	341	68108	13402	40108	18910	00901	60309	68108	00000	60100	19409	00900	61001	70208	0005		
Hof	567	68508	63605	17108	20209	663--	64108	68507	12502	80022	20409	00901	61100	70404	0003		
Weiden	397	68810	83210	60106	18712	855--	64116	68807	60000	60102	20409	55501	61408	79609	0007		
Karlsruhe	115	72712	60000	80022	20513	55501	67104	72712	00201	40100	19813	00900	60804	70009	0006		
Mannheim	97	72910	00101	81020	20811	00900	64103	72910	10000	81020	20412	00901	60801	70008	0006		
Stuttgart	305	73710	53602	82022	20914	00945	61004	73710	10000	17100	20013	11501	60803	70010	00--		
Weißenburg/Bayern	434	76109	83103	81022	20412	854--	60208	76109	70000	81012	20711	754--	60403	70011	0009		
Nürnberg/Fürth	311	76310	83205	81025	19912	855--	60308	76308	00000	80020	20411	00900	60001	79209	0006		
Regensburg	334	77611	82710	81022	18013	865--	60212	77609	32908	81032	19613	35500	60207	70011	0009		
Ulm	487	83810	40000	75032	20613	00975	61003	83809	80000	40100	20511	864--	61701	70009	0008		
Augsburg	480	85210	72705	82032	20712	754--	60207	85209	82902	82022	20411	864--	61701	70011	0011		
München/Riem	526	86610	73111	81028	19812	2457-	60309	86609	72903	80022	20412	755--	61303	70210	0008		
Passau/Ries	424	89313	83105	75022	16615	864--	61108	89310	83105	81022	18013	864--	61105	70012	0011		
Memmingen	742	94711	70000	81018	20512	5567-	60201	94710	20402	80012	19911	15340	61705	70210	0009		
Garmisch/Partenk.	704	96312	80000	25606	20713	874--	60307	96311	83609	40106	20112	864--	61402	70212	0011		
☐ Wasserkuppe	921	54406	10208	20284	13206	00902	67105	54406	12507	82022	12608	00901	61605	70005	0002		
☐ Kleiner Feldberg /T.	807	63507	23602	81020	24808	00901	60203	63509	12004	20100	26410	00901	61607	79707	0003		
☐ Silberhütte	832	69206	90213	02478	21208	9-0--	64109	69206	83605	80104	22007	872--	61405	79106	0006		
☐ Königsstuhl	561	73207	00405	81020	53810	00900	67102	73206	00000	82020	52212	00900	60803	70009	0002		
☐ Falkenstein	1307	79109	93205	x3454	69509	9-0--	60302	79106	03405	x4448	69906	00900	61404	70306	0006		
☐ Zugspitze	2962	96100	93215	x1536	13300	9-0--	60801	96100	72709	04415	12200	1507-	67804	70450	70--		
☐ Hohenpeißenberg	977	96210	83406	81258	07810	853--	67103	96210	90000	x8438	07110	9-0--	61300	70509	0009		

Hilfsstationen	Höhe in m	gestern 12 Uhr M6Z				gestern 18 Uhr M6Z				heute 06 Uhr M6Z						
		iiiTg	Nddff	VVww	PPPT	iiiTg	Nddff	VVww	PPPT	7RRRT <sub>g</sub>	iiiTg	Nddff	VVww	PPPT	7RRRT <sub>g</sub>	SST <sub>g</sub> T <sub>g</sub>
Bremerhaven	3	12912	63411	80022	19017	12908	23413	81012	19315	70017	12910	82009	35610	17111	70210	00--
Schenklengsfeld	314	54315	83605	50506	14516	54312	53605	81016	19015	70818	54309	41806	81034	19810	70010	00--
Geisenheim	109	62813	63409	82022	16618	62812	33502	40022	18619	70021	62809	22702	15100	20010	70009	0007
Neustadt/Aisch	307	66614	62515	81012	14520	66612	82715	82202	16215	79721	66608	10000	40104	20210	70007	0005
Öhringen	250	74213	82704	75216	15718	74211	42314	82011	18718	79720	74203	10000	60030	20210	70007	0005
Neumarkt/Opf.	476	76818	72508	70291	14319	76814	72720	35102	14717	70222	76809	82704	60102	19910	70110	0007
Zwiesel	571	79014	62205	83022	13322	79016	71202	50109	13319	70424	79009	72705	30106	18111	79310	00

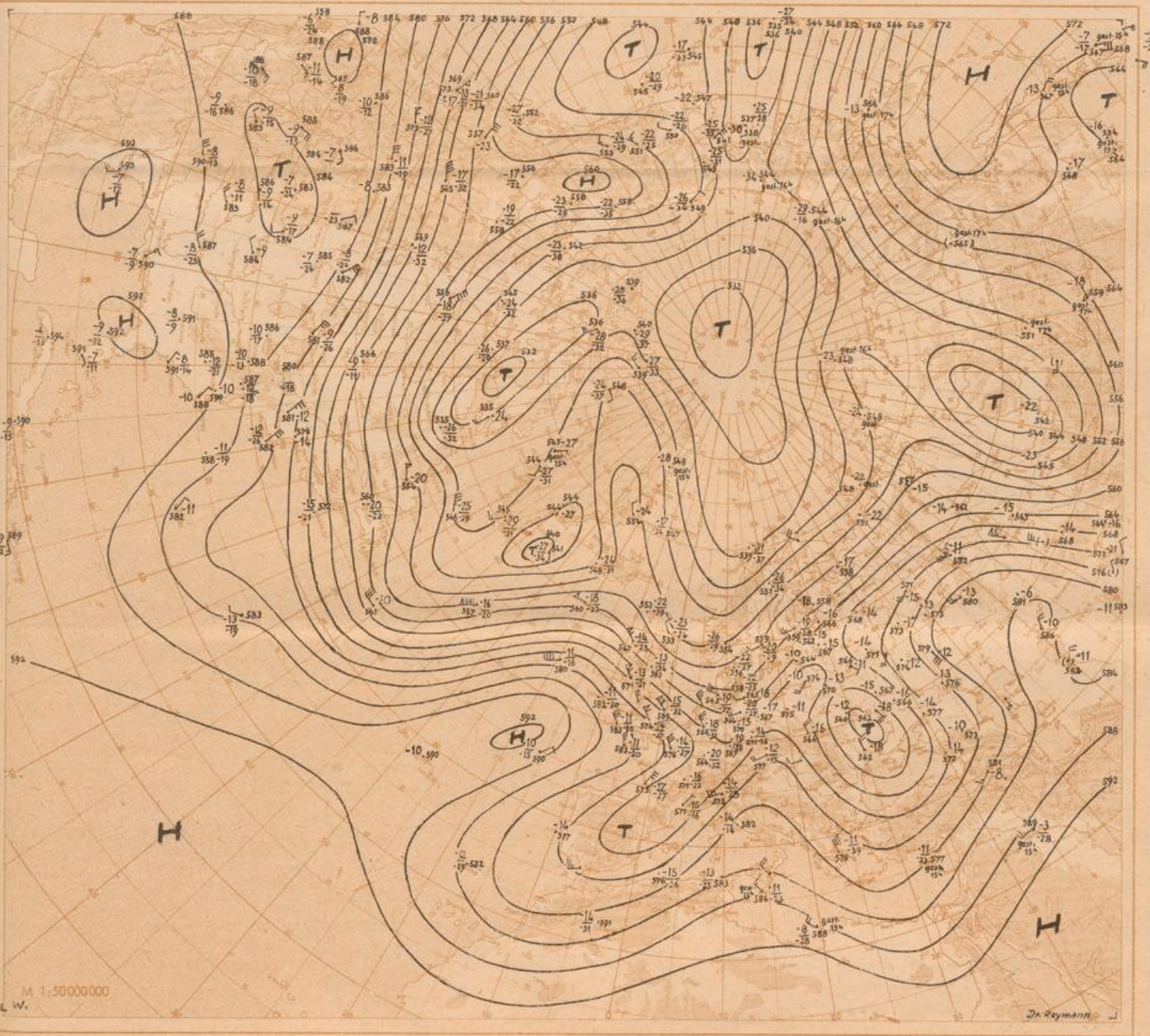


Wetterlage heute 00 Uhr





Absolute Topographie 500 mb heute 03 Uhr (geopot. Dekameter)



# Aerologische Beobachtungen

der Stationen der US-Zone

Sonabend den 11. Juni 1949

Ort Kennziffer	Berlin 384	Wiesbaden 633	München 866	Berlin 384	Wiesbaden 633	München 866	Erlangen 672	Nachtrag Erlangen 672									
YYGG	1009	1009	1009	1015	1015	1015	1015	1009									
PPP	HHHTT <sub>d</sub> <sub>ff</sub>	HHHTT <sub>d</sub> <sub>ff</sub>	HHHTT <sub>d</sub> <sub>ff</sub>	HHHTT <sub>d</sub> <sub>ff</sub>	HHHTT <sub>d</sub> <sub>ff</sub>	HHHTT <sub>d</sub> <sub>ff</sub>	HHHTT <sub>d</sub> <sub>ff</sub>	HHHTT <sub>d</sub> <sub>ff</sub>	HHHTT <sub>d</sub> <sub>ff</sub>	HHHTT <sub>d</sub> <sub>ff</sub>	HHHTT <sub>d</sub> <sub>ff</sub>	HHHTT <sub>d</sub> <sub>ff</sub>	HHHTT <sub>d</sub> <sub>ff</sub>	HHHTT <sub>d</sub> <sub>ff</sub>	HHHTT <sub>d</sub> <sub>ff</sub>	HHHTT <sub>d</sub> <sub>ff</sub>	
41	2278 - -																
96	1704 94- 0000		1673 - -		1702 95-		1683 00-	1684 01-									
100	1677 96- 0000		1666 03- 2310		1676 96-		1657 01-	1658 02-									
200	1215 98- 2038	1225 90-	1202 07- 2537		1218 98-	1202 08- 2319	1204 03-	1206 05-									
225	1138 01- 2037	1165 91-	1127 06- 2555		1133 99-	1128 06- 2444	1128 04-	1131 02-									
300	946 88 97 18 33	951 87- 2529	939 93- 2435		963 90- 2638	960 92- 2538	939 92-	941 92-									
500	576 61 70 22 21	577 61 74 24 22	576 65 74 25 25	573 62 72 23 27	576 62 73 26 18	574 65 67 23 26	573 64 70	574 64 67									
700	309 03 51 26 12	311 03 51 26 10	311 01 51 25 19	308 03 01 24 17	312 02 57 33 18	311 01 51 27 21	308 02 51	310 00 51									
850	149 70 09 26 12	150 09 09 26 12	152 11 09 27 16	148 09 08 30 10	153 09 09 34 17	152 10 06 29 22	150 11 07 25 23	151 10 08									
1000	012 14 12 34 04	012 16 14 23 04	013 - -	012 15 12 36 11	015 19 16 36 09	013 - -	012 - -	013 - -									
	PPP <sub>d</sub> TT <sub>d</sub> <sub>ff</sub>	PPP <sub>d</sub> TT <sub>d</sub> <sub>ff</sub>	PPP <sub>d</sub> TT <sub>d</sub> <sub>ff</sub>	PPP <sub>d</sub> TT <sub>d</sub> <sub>ff</sub>	PPP <sub>d</sub> TT <sub>d</sub> <sub>ff</sub>	PPP <sub>d</sub> TT <sub>d</sub> <sub>ff</sub>	PPP <sub>d</sub> TT <sub>d</sub> <sub>ff</sub>	PPP <sub>d</sub> TT <sub>d</sub> <sub>ff</sub>	PPP <sub>d</sub> TT <sub>d</sub> <sub>ff</sub>	PPP <sub>d</sub> TT <sub>d</sub> <sub>ff</sub>	PPP <sub>d</sub> TT <sub>d</sub> <sub>ff</sub>	PPP <sub>d</sub> TT <sub>d</sub> <sub>ff</sub>	PPP <sub>d</sub> TT <sub>d</sub> <sub>ff</sub>	PPP <sub>d</sub> TT <sub>d</sub> <sub>ff</sub>	PPP <sub>d</sub> TT <sub>d</sub> <sub>ff</sub>	PPP <sub>d</sub> TT <sub>d</sub> <sub>ff</sub>	
Markante Punkte																	
	41/96	574															
96/225	566		546		569		555	553									
225/500	564	568	553		557	554	555	557									
500/1000	562	564	561	561	561	561	561	561									

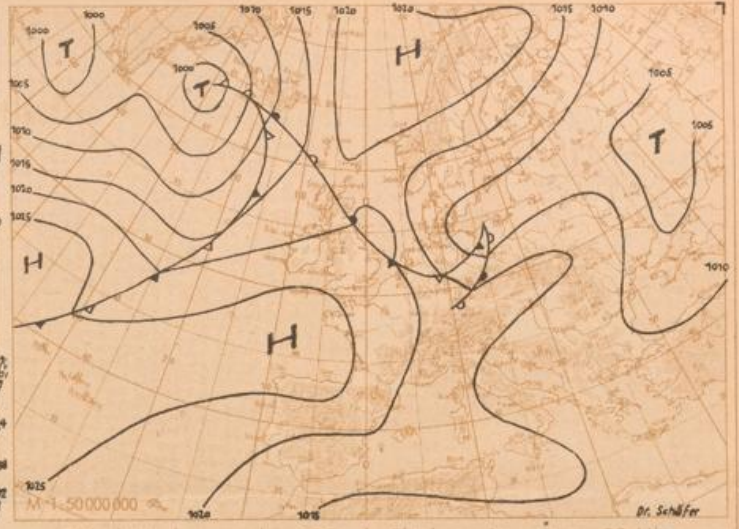
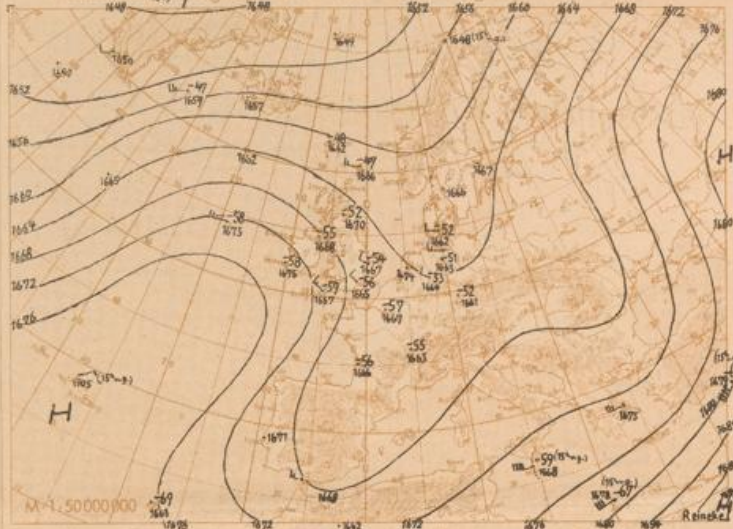
Schlüssel-Erklärungen  
 PPP - Luftdruck (mb), YY - Monatszahl,  
 GG - Zeit (Greenwichzeit) TT - Temperatur  
 (große Ziffer), HHH - Höhe (geopotentielle  
 Kilometer) T<sub>d</sub> - Taupunkt, dd - Windrich-  
 tung, ff - Windgeschwindigkeit in Knoten

Ort Kennziffer	Berlin 384	Wiesbaden 633	München 866	Berlin 384	Wiesbaden 633	München 866	Erlangen 672	Erlangen 672								
YYGG	1021	1021	1021	1103	1103	1103	1021	1103								
PPP	HHHTT <sub>d</sub> <sub>ff</sub>	HHHTT <sub>d</sub> <sub>ff</sub>	HHHTT <sub>d</sub> <sub>ff</sub>	HHHTT <sub>d</sub> <sub>ff</sub>	HHHTT <sub>d</sub> <sub>ff</sub>	HHHTT <sub>d</sub> <sub>ff</sub>	HHHTT <sub>d</sub> <sub>ff</sub>	HHHTT <sub>d</sub> <sub>ff</sub>	HHHTT <sub>d</sub> <sub>ff</sub>	HHHTT <sub>d</sub> <sub>ff</sub>	HHHTT <sub>d</sub> <sub>ff</sub>	HHHTT <sub>d</sub> <sub>ff</sub>	HHHTT <sub>d</sub> <sub>ff</sub>	HHHTT <sub>d</sub> <sub>ff</sub>	HHHTT <sub>d</sub> <sub>ff</sub>	HHHTT <sub>d</sub> <sub>ff</sub>
41																
96		1665 06-					1676 99-	1665 02-								
100		1629 05-					1650 99-	1639 02-								
200	1197 01- 2442	1186 02-	1197 07- 2424				1195 03- 2727	1199 02-	1190 00-							
225	1121 02- 2141	1108 02-	1122 05- 2445	1116 - -			1119 03- 2536	1121 05-	1114 01-							
300	932 93- 2229	920 96- 2445	916 95- 2652	925 94- 1939			932 94- 2458	945 93-	926 97-							
500	567 66 67 23 22	564 71 80 29 19	572 66 69 23 25	564 70 76 26 20			570 67 75 29 21	570 67 67	557 69 76							
700	306 50 50 22 21	306 54 62 29 11	309 07 61 28 25	305 51 61 30 22			309 51 56 29 17	308 50 50	308 51 57							
850	149 04 03 35 20	151 04 02 35 18	151 06 05 31 21	148 07 55 31 13			151 07 02 30 14	151 08 08	150 07 02							
1000	012 11 10 33 15	017 12 10 00 00	015 - -	013 10 10 31 14			016 - -	015 - -	017 - -							
	PPP <sub>d</sub> TT <sub>d</sub> <sub>ff</sub>	PPP <sub>d</sub> TT <sub>d</sub> <sub>ff</sub>	PPP <sub>d</sub> TT <sub>d</sub> <sub>ff</sub>	PPP <sub>d</sub> TT <sub>d</sub> <sub>ff</sub>	PPP <sub>d</sub> TT <sub>d</sub> <sub>ff</sub>	PPP <sub>d</sub> TT <sub>d</sub> <sub>ff</sub>	PPP <sub>d</sub> TT <sub>d</sub> <sub>ff</sub>	PPP <sub>d</sub> TT <sub>d</sub> <sub>ff</sub>	PPP <sub>d</sub> TT <sub>d</sub> <sub>ff</sub>	PPP <sub>d</sub> TT <sub>d</sub> <sub>ff</sub>	PPP <sub>d</sub> TT <sub>d</sub> <sub>ff</sub>	PPP <sub>d</sub> TT <sub>d</sub> <sub>ff</sub>	PPP <sub>d</sub> TT <sub>d</sub> <sub>ff</sub>	PPP <sub>d</sub> TT <sub>d</sub> <sub>ff</sub>	PPP <sub>d</sub> TT <sub>d</sub> <sub>ff</sub>	PPP <sub>d</sub> TT <sub>d</sub> <sub>ff</sub>
Markante Punkte		061 08-		228 98 - 2335												
		121 04-		338 90 - 1952												
		131 05-		472 73 84 23 24				155 01 - 2822		135 02-						
		165 03-		520 68 72 27 20				182 04 - 2722		165 02-						
		211 03-	171 03- 2526	558 62 73 28 18				253 04 - 2456	140 02-	170 03-						
		276 99-	2539	198 08 - 2424	728 00 60 31 19			324 90 95 23 63	175 00-	240 02-						
		412 82 87 28 28	266 03- 2442	755 00 62 31 16				400 80 83 27 32	240 06-	280 01-						
		529 67 78 29 18	2918	723 90 97 25 44	777 02 56 31 13			470 70 82 28 27	300 84-	350 88-						
		545 63 76 30 20	400 79 85 23 31	793 03 64 31 13				564 61 66 28 18	370 83-	400 83 90						
		576 63 76 30 11	443 72 74 23 43	835 05 62 31 12				672 51 62 29 15	400 77 81	650 55 62						
		193 00- 2635	612 60 66 30 18	573 58 61 27 25	865 08 62 31 14			684 52 59 29 17	490 65 68	770 06 00						
		322 90 97 22 31	640 57 71 30 18	710 04 00 31 23	891 07 52 31 15			715 00 53 29 17	590 58 58	800 04 00						
		400 77 82 23 29	800 01 52 35 15	815 07 01 31 25	973 10 09 31 17			865 08 06 30 15	650 53 53	880 06 05						
		752 02 92 18 10	836 08 07 03 09	865 08 08 31 21	990 10 09 31 15			909 08 06 29 13	960 12 12	850 09 07						
		010 11 10 33 10	004 12 10 00 00	956 15 13 29 10	010 10 10 31 12			968 11 10 28 05	985 14 11	986 09 08						
41/96																
96/225		537														
225/500	554	544	550	552	549	553	551									
500/1000	554	547	557	551	554	554	550									

Mittelwerte der rel. Top. Berlin im Juni  
 552  
 556  
 552  
 550

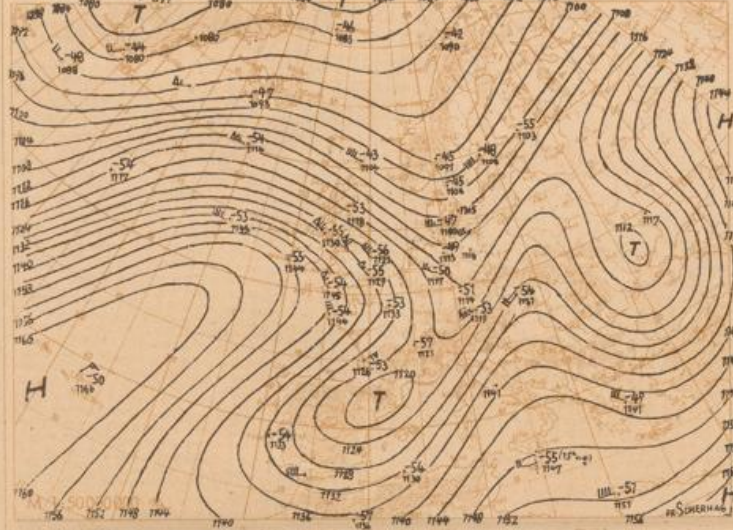
YY: Tag, GG: Zeit (MEZ) dd: Zugrichtung aus (36 teilig), ff (F): Geschwindigkeit (Knoten)

Wolkenzug	Ort	Neustadt/Wisch Silberhütte	Weiden	Kassel
YYGG		1012	1012	1106
Wolkenart (Höhe in m)		Ci 8000	Ac 3000	Ci 8000
ddff		2324	2621	3416



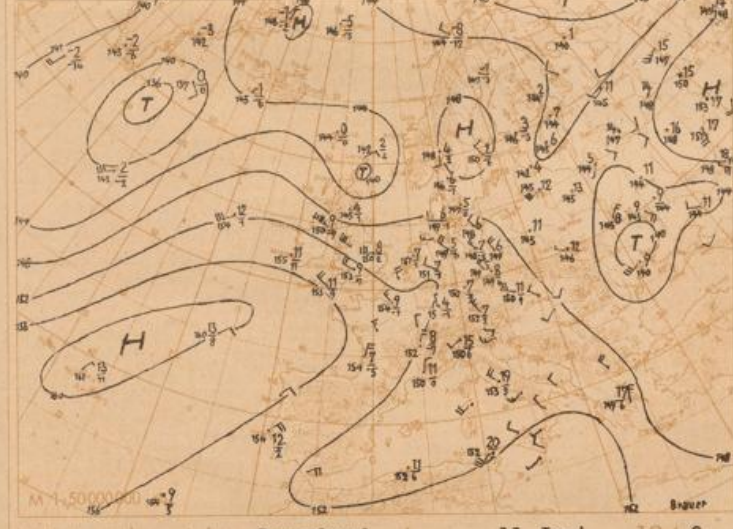
Absolute Topographie 225 mb 03 Uhr (geopot. Dekameter)

24std. Änderung der 225 mb Fläche seit gestern 03 Uhr



Absolute Topographie 850 mb 03 Uhr (geopot. Dekameter)

24std. Änderung der relat Top 500/1000 mb seit gestern 03 Uhr



Wetterübersicht Sonnabend den 11. Juni 1949

Die Temperaturgegensätze im Bereich des mitteleuropäischen Frontenzuges steigerten sich gestern erheblich: Mittagstemperaturen von 32 Grad über Ungarn standen zum Teil nur 12 Grad über Mitteldeutschland gegenüber. Besonders in Oberbayern kam es dabei zu Regenfällen zwischen 10 und 20 mm Ergiebigkeit. Es trat jedoch allmählich Wolkenauflösung ein, da sich die westeuropäische Kaltluftzunge nach Osten verlagerte und ein Hochdruckkeil bis nach Süddeutschland zur Ausbildung kam. Besonders beachtenswert ist heute der großräumige Druckfall über Rußland, der der gesamten Entwicklung einen monsunhaften Charakter verleiht.

Diesem Vorgang steht über dem Atlantik verbreiteter Druckanstieg gegenüber. Auch die westatlantische Kaltluftzunge kam ostwärts voran. Durch den korrespondierenden Warmluftstrom über dem Ostatlantik, der bei dem Schiff 60 N / 20 W bis zu 15 Grad Erwärmung verursachte, erhielt das westatlantische Tiefdruckgebiet einen nach Nordnordosten auf Island gerichteten Kurs.

Von dem nach Norden ausgreifenden Azorenhoch streckt sich ein Hochkeil dem Hochdruckgebiet über dem Nordmeer entgegen. Über England steigerte sich dabei die Nordwestströmung in 5000 m Höhe von 25 auf 60 Knoten. Der damit eingeleitete Meridionalaustausch erhält eine weitere Steigerung durch das Tiefdruckgebiet bei Schottland, in dessen Strömungssystem später die über Südsandinavien liegenden Kaltluftmassen einbezogen werden.

Brauer

Voraussichtliche Wetterentwicklung:

Entgegen gestriger Annahme hat sich der Höhentrog schnell ostwärts verlagert, so daß Westdeutschland bereits heute in den Einflußbereich der ersten vom Atlantik vordringenden Störung gelangt. Das bei den Azoren liegende, kräftig entwickelte antizyklonale Steuerungszentrum wird jetzt für die mitteleuropäische Witterung maßgebend und leitet bei allgemein tiefem Druck über Osteuropa eine echte Monsunlage ein.

Dr. Scherhag

# Erläuterungen zum Inhalt des Täglichen Wetterberichts

Die Beobachtungen der synoptischen Stationen sind in der Form des am 1. Jan. 1949 eingeführten intern. Wetterschlüssels veröffentlicht. Dabei bedeuten:

iii = Kennziffer der Station  
 T<sub>g</sub> = Taupunkt in °C (bei neg. Temp. ist 50 addiert)  
 N = Himmelsbedeckung in Achteln (9 nicht erkennbar)  
 dd = Windrichtung in 36-teiliger Skala (bei Addition von 50 ist die Windgeschwindigkeit > 100 Knoten)  
 ff = Windgeschwindigkeit in Knoten  
 vv = Sichtweite  
 x0: < 20m, x1: 20m, x2: 40 erst bis x9: 100m  
 00: < 200m, 01: 200m, 02: 400m u.ä., 80: 1600m, 81: 20 km, 82: 40 bis 85, 100, 83: 150, 87: 200, 88: 300, 89: 500km Fernmarken gegeben werden 90: < 50m, 91: 50, 92: 200, 93: 500, 94: 1000m, 95: 2km, 96: 4, 97: 10, 98: 20km, 99: 50km

ww = Wetter zur Beobachtungszeit  
 00-03: keine besonderen Erscheinungen (00: Wolkenentwicklung nicht feststellbar, 01: Wolken dünner werdend, 02: gleichbleibend, 03: zunehmend), 04-09: Dunststrübung (04: Rauchstrübung, 05: trockener Dunst, 06: Trübung durch Staubadvektion, 07: Aufwirbelung von Staub, 08: Staubfronten, 09: Staub- oder Sandsturm während der letzten Stunde), 10: feuchter Dunst, 11-12: flacher Bodennebel (11 in einzelnen Schwaden, 12 mehr zusammenhängend), 13: Wetterleuchten, 14: Fallstreifen, 15-16: Niederschlag im Gesichtskreis (15: > 5 km entfernt, 16: < 5 km), 17: Donner ohne Niederschlag, 18: starke Böen, 19: Großtromben, 20-29: Hydrometeore während der letzten Stunde (20: Niesel, 21: Regen, 22: Schnee, 23: Schneeregen, 24: gefrorener Regen, 25: Regenschauer, 26: Schneeregenschauer, 27: Graupel- oder Hagelschauer, 28: Nebel, 29: Gewitter), 30-32: leichter oder mäßiger Staub- oder Sandsturm (30: nachlassend, 31 ohne Änderung, 32 zunehmend), 33-35: starker Staub- oder Sandsturm (33 nachlassend, 34 ohne Änderung, 35 zunehmend), 36-37: niedriges Schneetreiben (36 leicht, 37 stark), 38-39: hohes Schneetreiben (38: leicht, 39: stark), 40: Nebel im Gesichtskreis, 41: Nebelstreifen, 42-49: Nebel (gerade Zahlen: Himmel erkennbar, ungerade: nicht erkennbar, 42, 43: dünner werdend, 44-45: unverändert, 46, 47: dichter werdend, 48, 49: als Rauchreif niederschlagend), 50-55: Niesel (gerade Zahlen mit ungerade: ohne Unterbrechung, 50: leicht, 52: mäßig, 54, 55: stark), 56-57: Niesel gefrierend, 58-59: Niesel mit Regen (58: leicht, 59: stark), 60-65: Regen (Unterteilung wie bei 50-55), 66-67: Regen gefrierend, 68-69: Regen und Schnee (68: leicht, 69: stark), 70-75: Schnee (Unterteilung wie bei 50-55), 76: Eisansnaden, 77: Schneegriesel, 78: einzelne Schneesterne, 79: gefrorenen Regen, 80-82: Regenschauer, (80: leicht, 81: mäßig, 82: sehr stark), 83-84: Schneeregenschauer, 85-86: Schneeschauer, 87-88: Graupel- oder Hagelschauer, 89-90: Hagelschauer (89: leicht, 90: stark), 91-94: Gewitter in der letzten Stunde (ungerade Zahl: leicht, gerade Zahl: stark, 91, 92: Regen noch anhaltend, 93, 94: Schnee, Graupel oder Hagel noch anhaltend), 95-99: Gewitter zur Beobachtungszeit (95, 96: leicht mit Regen, Schnee oder Hagel, 97: stark mit Regen oder Schnee, 98: mit Staub- oder Sandsturm, 99: mit Hagel oder Graupel)

W = Witterungsverlauf  
 0-4: kein Niederschlag (0: heiter, 1: wechselfel bewölkt, 2: stark bewölkt, 3: Staub- oder Sandsturm oder Schneetreiben, 4: Nebel oder starke Staubstrübung), 5: Niesel, 6: Regen, 7: Schnee, 8: Schauer, 9: Gewitter

PPP = Luftdruck auf NN reduziert in Zehntel mb ohne Hundertertelziffer

TT = Temperatur in °C (bei neg. Temperaturen ist 50 addiert)

N<sub>h</sub> = Bedeckung mit unteren Wolken (verschlüsselt wie N)

C<sub>L</sub> = Tiefe Wolken  
 0: keine, 1: Cu hum, 2: Cu cong, 3: Cu calvus, 4: Sc vesp, 5: Sc, 6: St, 7: Fs oder Fc unter As, 8: Cu und Sc, 9: Cb cap, : nicht erkennbar

h = Höhe der Untergrenze der unteren Wolken  
 0: 0-50m, 1: 50-100m, 2: 100-200m, 3: 200-300m, 4: 300-600m, 5: 600-1000m, 6: 1000-1500m, 7: 1500-2000m, 8: 2000-2500m, 9: 2500m

C<sub>M</sub> = Mittelhohe Wolken  
 0: keine, 1: As trans, 2: As opac, 3: Ac trans, 4: Ac lent, 5: Ac undulatus, 6: Ac cig, 7: Ac in mehreren Schichten oder zusammen mit As, 8: Ac cast, 9: chaotischer Ac Himmel, : nicht erkennbar

C<sub>H</sub> = Hohe Wolken  
 0: keine, 1: Ci fl, 2: Ci dens, 3: Ci neb, 4: Ci unc, 5: Ci-Aufzug noch < 45°, 6: > 45°, 7: Cs den ganzen Himmel bedeckend, 8: Cs nicht großflächig bedeckend und nicht den ganzen Himmel bed., 9: Cc, : nicht erkennbar

6 = Gruppenkennziffer

E = Erdbodenzustand  
 0: trocken, 1: naß, 2: überschwemmt, 3: hartgefroren und trocken, 4: fließend, 5-7: nasser Schnee (5: weniger als die Hälfte bedeckend, 6: mehr als die Hälfte bedeckend, 7: geschlossene Schicht), 8: 9: trockener Schnee (8: mehr als die Hälfte bedeckend, 9: geschlossene Schicht).

a<sub>n</sub> = nähere Charakteristik der Drucktendenz a  
 (1, 2, 3: Extremwert hat 0-1<sup>h</sup>, 4, 5, 6: 1-2<sup>h</sup>, 7, 8, 9: 2-3<sup>h</sup> vor Termin ein, und nach diesem Extremwert wurde die unter pp gemeldete Gesamtdruckänderung bei 1, 4, 7 um < 1, bei 2, 5, 8 um 1-3 und bei 3, 6, 9 um > 3 mb überschritten)

b = Luftdrucktendenz  
 0: /, 1: //, 2: \, 3: \/, 4: //, 5: \, 6: //, 7: \, 8: \, 9: //

pp = Betrag der dreistündigen Druckänderung in Zehntel mb

7 = Gruppenkennziffer

RR = Niederschlagsmenge seit 12 Stunden  
 01-55: 1-55 mm, 56: 60 mm bis 90: 400 mm, 91: 01 rym, bis 96: 0,6 mm, 97: unmeßbar wenig, 98 > 400 mm, 99: Meßung unmöglich

T<sub>g</sub> = Extremtemperatur von 6-18<sup>h</sup> bzw 18-6<sup>h</sup> in °C (bei neg. Temp. ist 50 addiert)

SS = Höhe der Gesamtschneedecke  
 00-55: 00-55 cm, 56: 60 cm, 57: 70 bis 90: 400 cm, 97: nicht geschlossen, nur Flecken, 98: > 400 cm, 99: keine Messung

T<sub>g</sub> = Erdbodenminimum der vergangenen Nacht in °C (bei neg. Temp. ist 50 addiert)

Seite 2 enthält oben die 24 stündige Druckänderung von 5 zu 5 mb vom gestrigen Tag 0<sup>h</sup> bis zum 0<sup>h</sup> Ten min des Jchftages, wobei Fallgebiete gestrichelt sind und die Pfeile die Verlagerung der Zentren seit dem Vortag angeben. Darunter wird die Wetterlage auf einem großen Teil der Nordhalbkugel wiedergegeben. Die Zahlen geben die Lufttemperatur und bei den Schiffen oben die Luft- und darunter die Wassertemperatur an. In der Darstellung des Wetters werden zur Abkürzung nur die Symbole für N, dd, ff und ww verwendet und zwar in der folgenden Zusammenfassung Form:

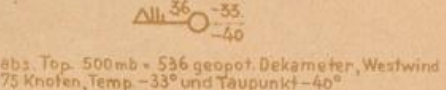
ww	keine besonderen Erscheinungen	∞
04-09	Dunststrübung	∞
10	feuchter Dunst	∞
11-12	Bodennebel	∞
13	Wetterleuchten	∞
14	Fallstreifen	∞
15-16	Niederschlag im Gesichtskreis	∞
17	Ferngewitter	(K)
18-19	Tromben	(K)
20	nach Niesel	∞
21	nach Regen	∞
usf	usf bis:	
29	nach Gewitter	(K)
30-35	Staub- oder Sandsturm	∞
36-39	Schneetreiben	∞
40-49	Nebel	∞
50-59	Niesel	∞
60-67	Regen	∞
68-69	Regen und Schnee	∞
70-75	Schnee	∞
76	Eisansnaden (Polarschnee)	∞
77-79	Schneegriesel	∞
80-82	Regenschauer	∞
83-84	Schneeregenschauer	∞
85-86	Schneeschauer	∞
87-88	Graupelschauer	∞
89-90	Hagelschauer	∞
91-92	Regen nach Gewitter	(K)
93-94	Schnee, Graupel od. Hagel n. Gewitter	(K)
95 u. 97	Gewitter mit Regen oder Schnee	(K)
96 u. 99	Gewitter mit Hagel	(K)
98	Gewitter mit Staubsturm	(K)
N	wolkenlos	○
1-2	heiter	○
3-5	halbbedeckt	○
6-7	wolkig	○
8	bedeckt	○
9	Himmel nicht erkennbar	○

dd ff  
 00 00 Windstille  
 07 24 ENE 25 Knoten  
 77 04 W 105 Knoten

Bei den Fronten wird die Temperaturänderung am Boden (angefüllte Symbole) von der in der Höhe (offene Symbole) unterschieden. Dies ergibt folgende Möglichkeiten:



Alle Höhen von Druckflächen (Seite 3-5) sind in der Einheit des geopotentiellen Dekameters (das geopot. Meter ist das um 2% verminderte dynamische Meter) und daher nahezu identisch mit dem geometrischen Meter) angegeben. Die Karte der relativen Topographie 500/1000 mb (S. 3 oben) enthält die Einzelwerte in Dekametern unter Fortlassung der Hundertertelziffer in der Karte der abs. Topographie (S. 3 unten) wird die Windgeschwindigkeit in Knoten (je 5 Knoten ein halber, je 10 Knoten ein ganzer Strich, je 50 Knoten ein Dreieck) dargestellt. Auf der Seite des Windpfeils wird die abs. Top. in Dekametern (unter Fortlassung der Hundertertelziffer) und auf der freien Seite, durch einen Bruchstrich getrennt, oben die Temperatur und darunter der Taupunkt in °C angegeben. Es bedeutet also z.B.



abs. Top. 500 mb = 536 geopot. Dekameter, Westwind 75 Knoten, Temp. -33° und Taupunkt -40°

Auf Seite 4 sind die aerologischen Beobachtungen der Stationen in der US-Zone übersichtlich zusammengestellt. Das Eintragungsschema ist am Kopf der Tabelle angegeben. Temperaturen zwischen -0° und -49° sind durch Addition von 50 gekennzeichnet.

Seite 5 enthält Höhenwetterkarten oberhalb der Bodenreibungsschicht (850 mb), für die Tropopause (225 mb) und Stratosphäre (96 mb), wobei die beiden letzteren Flächen so ausgewählt worden sind, daß die relativen Topographien 225/500 mb und 96/225 mb über Berlin im Jahresmittel den gleichen Betrag von 544 geopot. Dekametern aufweisen wie die Schicht 500/1000 mb. Die Änderung der rel. Top. 500/1000 mb ergibt ein Maß für die in den unteren Troposphärenhälfte eingetretene Temperaturänderung und die darüber befindliche Karte (Änderung der abs. Top. 225 mb) ein Maß für die Druckwellen an der Tropopause.

Die Vorhersagekarte bezieht sich auf den 06-Uhr Termin des folgenden Tages, und die im Anschluß an die Wetterübersicht gegebene Wetterentwicklung gründet sich außer auf die synoptischen Unterlagen auf die Ergebnisse der Untersuchung von Wellen, Spiegelungspunkten, Korrelationen und ähnlichen Fällen.

(Alle Zeitangaben in mittlerer Greenwich Zeit-6MT)

Die in diesem Wetterbericht nicht veröffentlichten Stationsmeldungen der US-Zone werden in der von der gleichen Dienststelle herausgegebenen „Wetterkarte“ (Bezugspreis DM 3,- monatlich) abgedruckt. Diese „Wetterkarte“ ergänzt die im Täglichen Wetterbericht enthaltenen Darstellungen durch eine 06-Uhr-Europakarte, eine Höhenwetterkarte 03-Uhr-für 700 mb u. die 3-stg. Tendenz des 06-Uhr-Termins.