

Täglicher Wetterbericht

Herausgegeben vom Deutschen Wetterdienst in der US-Zone, Zentralamt Bad Kissingen

Erscheint täglich, Postbezug monatlich 5.- DM

Bei unregelmäßiger Lieferung sind Beschwerden immer an das Zustellpostamt zu richten.

Nachdruck verboten, Verlagsort Bad Kissingen

Jahrgang: 1949

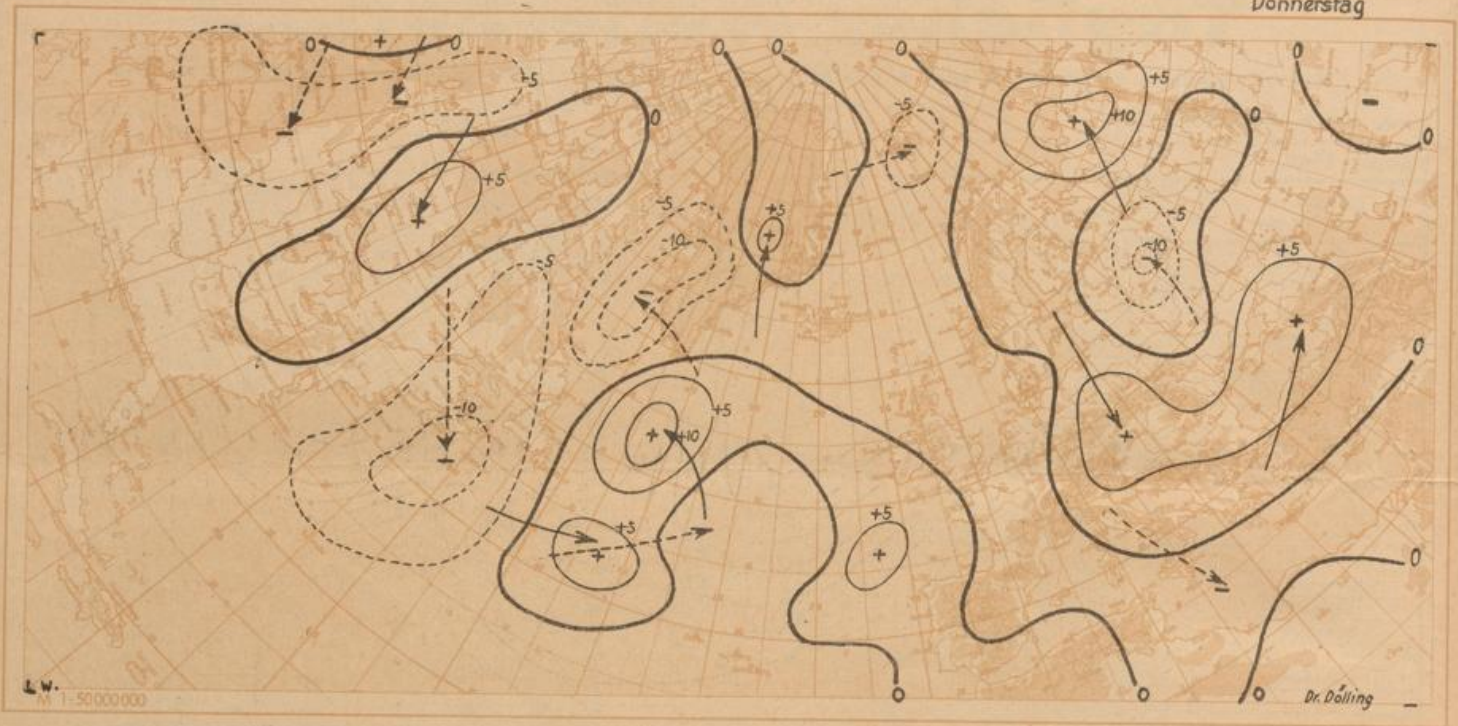
Donnerstag, den 23. Juni

Nummer: 174

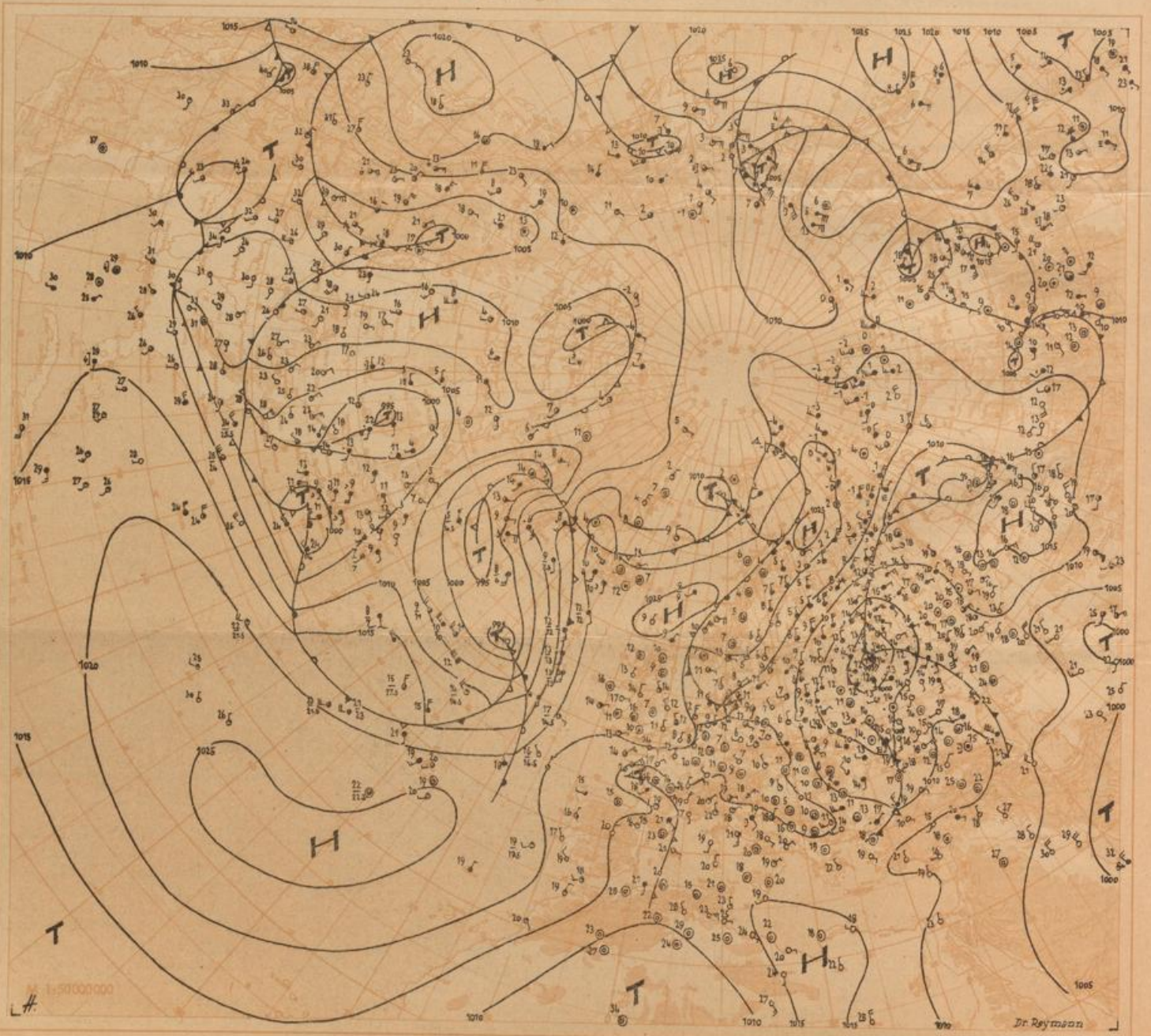
☐ Luftdruck nicht reduziert	Höhe in m	gestern 12 Uhr MGZ								gestern 18 Uhr MGZ							
		iiiT _d	Nddff	VVwwW	PPPTT	N ₁ ChC ₂ C ₃	6 _h eapp	iiiT _d	Nddff	VVwwW	PPPTT	N ₁ ChC ₂ C ₃	6 _h eapp	7RRR _{T_e}	T _g		
Bremen	5	22407	43405	81020	18720	42500	60810	22408	13006	81010	17317	14600	60608	70021			
Berlin-Tempelhof	48	38407	52710	81028	16415	53500	61604	38402	13405	82022	15118	11540	60604	79618			
Kassel	198	43807	63608	82022	19717	62600	67904	43807	63603	83022	18017	12760	60711	70018			
Gießen	185	53204	40206	83010	18019	41500	67905	53203	40402	83020	16719	41500	60808	70021			
Schlüchtern	397	53904	50405	82022	18915	52600	60703	53904	40205	82012	17216	44600	60606	70017			
Frankf. Rhein-Main	110	63710	40405	81022	19019	41500	60804	63704	13606	82010	17620	11700	60810	70021			
Darmstadt	265	63906	30905	82020	18217	36200	60703	63903	10505	82010	16418	14700	60809	70021			
Würzburg	211	65505	50704	81032	18018	52600	67901	65505	40000	83012	15420	41645	60707	70021			
Bad Kissingen	223	65804	60402	83022	17317	62600	67909	65804	50505	83012	18618	54640	60804	70020			
Bamberg	386	67006	63305	83030	17917	68600	64901	67005	63105	83012	16816	68600	60705	70017			
Bayreuth	341	68106	53405	81012	16816	58400	61903	68107	40402	81022	16016	44560	60705	70017			
Hof	567	68504	53608	81022	18612	58400	61100	68504	43404	81022	17613	44560	61804	70014			
Weiden	397	68806	63404	82022	17615	68500	64904	68805	33004	82012	16815	34560	60803	70017			
Karlsruhe	115	72707	60302	81030	17220	62500	60805	72707	10402	82020	15421	00960	60612	70023			
Mannheim	97	72905	43003	82012	17619	42500	60808	72905	10505	83010	16721	14600	60603	70022			
Stuttgart	305	73703	40204	82022	17218	41600	60803	73705	13602	82010	16120	14600	60600	70021			
Weißenburg/Bayern	434	76103	43402	99030	17916	41600	61901	76106	30000	99010	16416	24760	60704	70019			
Nürnberg/Fürth	311	76303	71402	83020	18018	72500	61903	76302	53605	82012	17017	28540	60604	70019			
Regensburg	334	77603	53615	82022	18215	52560	61001	77605	30303	82012	17017	19560	60401	70017			
Ulm	487	83806	50702	83021	16519	53400	60703	83805	30402	83022	16418	34500	60501	70020			
Augsburg	480	85206	33102	82012	16619	31500	64904	85204	10505	83010	16118	14600	60502	70020			
München/Riem	526	86603	33206	82010	17515	31601	67901	86604	40206	82020	16816	14760	60503	70017			
Passau/Ries	424	89305	63102	82020	16716	62500	64003	89305	33104	81022	16415	34500	60603	70018			
Memmingen	742	94706	20505	81012	15916	22600	61903	94707	10407	81010	14617	14700	60807	70019			
Garmisch/Partenk.	704	96308	73612	75032	16015	796--	61903	96309	73603	81022	15915	786--	60501	70018			
☐ Wasserkuppe	921	54402	63604	82022	12310	62500	64000	54402	53504	83022	11510	58500	61907	70012			
☐ Kleiner Feldberg/T.	807	63503	60207	82024	26312	58500	60701	63503	33605	85012	25214	34600	60707	70016			
☐ Silberhütte	832	69204	73608	83022	21210	725--	64002	69204	20000	83012	20811	24600	60802	70013			
☐ Königstuhl	561	73207	50403	84022	51915	52400	60801	73204	10904	83012	51016	14500	60604	70018			
☐ Falkenstein	1307	79104	73209	81104	69306	784--	61004	79102	53405	81052	69206	18560	60901	70008			
☐ Zugspitze	2962	96152	93618	x1494	09652	9-0--	61009	96151	93213	x1494	09851	9-0--	67906	70051			
☐ Hohenpeißenberg	977	96206	50508	82052	05012	52500	64902	96205	10406	83012	04613	14500	60805	70014			

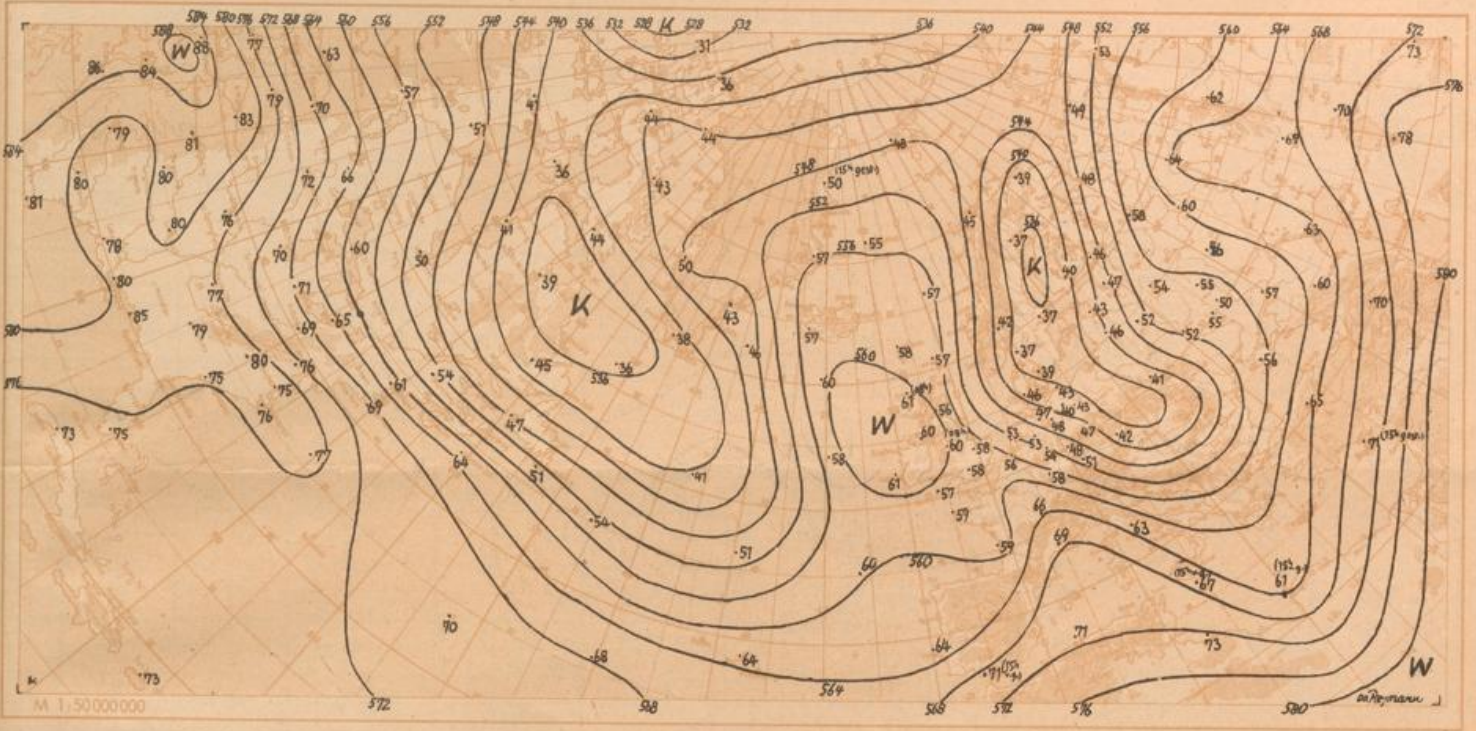
☐ Luftdruck nicht reduziert	Höhe in m	heute 00 Uhr MGZ								heute 06 Uhr MGZ							
		iiiT _d	Nddff	VVwwW	PPPTT	N ₁ ChC ₂ C ₃	6 _h eapp	iiiT _d	Nddff	VVwwW	PPPTT	N ₁ ChC ₂ C ₃	6 _h eapp	7RRR _{T_e}	SST _{T_e}		
Bremen	5	22409	82705	40510	16711	855--	67900	22409	73102	65215	14611	755--	61707	79710	0008		
Berlin-Tempelhof	48	38405	71206	81030	14612	3553-	64908	38407	73103	64616	11811	5557-	61707	70111	0008		
Kassel	198	43807	00000	75010	17909	00900	60704	43809	73204	50205	16210	774--	60607	79708	0005		
Gießen	185	53207	10000	81020	17311	17500	60300	53206	72401	30100	15509	75500	60705	70007	0005		
Schlüchtern	397	53905	10000	81020	18009	14600	60706	53905	60205	81030	16207	65501	60705	70006	0002		
Frankf. Rhein-Main	110	63707	00000	81000	16910	00900	60707	63708	00000	72010	15911	00900	60300	70006	0003		
Darmstadt	265	63905	11405	82020	16814	14700	67905	63907	22501	20100	15211	00901	60602	70009	0006		
Würzburg	211	65506	00000	75020	17909	00900	60201	65507	60000	20102	15309	00960	60808	70005	0004		
Bad Kissingen	223	65805	00000	82001	17507	00900	60804	65805	30000	81030	15307	15681	60605	70004	0003		
Bamberg	386	67004	02702	81012	17012	00900	60705	67005	12205	81020	15008	15600	60708	70007	0006		
Bayreuth	341	68105	00000	75020	17306	00900	64904	68107	10702	75020	14308	00901	60809	70003	0001		
Hof	567	68503	02703	80020	18706	00900	67905	68506	12703	80120	15110	00940	61711	70003	0000		
Weiden	397	68803	00000	30400	18604	00900	67907	68804	00000	60100	16205	00900	60709	70002	0002		
Karlsruhe	115	72707	00000	81020	16909	00900	67904	72708	00000	60100	15310	00900	60605	70006	0003		
Mannheim	97	72906	10902	81020	17311	14600	60701	72908	03604	25050	15613	00900	60605	70007	0004		
Stuttgart	305	73706	60000	81030	16814	657--	60804	73706	00000	22050	14713	00900	60711	70009	00--		
Weißenburg/Bayern	434	76105	00000	81020	18307	00900	64908	76106	00000	81020	16008	00900	60608	70004	0002		
Nürnberg/Fürth	311	76305	00000	82020	17608	00900	64907	76306	00000	81020	15409	00900	60709	70005	0001		
Regensburg	334	77606	03303	81022	18207	00900	60702	77606	10000	91020	15209	00901	60812	70005	0004		
Ulm	487	83804	00000	80020	17811	00900	61903	83806	00000	75020	15909	00900	60709	70006	0006		
Augsburg	480	85206	10000	82010	17710	14700	60807	85207	00000	40100	15509	00900	60608	70006	0004		
München/Riem	526	86606	00000	80011	18309	00900	61905	86607	13306	81010	15511	15700	60607	70006	0003		
Passau/Ries	424	89305	20000	80020	17510	25500	60300	89305	30000	81020	15209	00932	60611	70005	0003		
Memmingen	742	94705	21106	81020	16910	25600	60707	94706	22004	60051	15609	25700	60704	70008	0008		
Garmisch/Partenk.	704	96306	00000	40102	18109	00900	67904	96306	41803	81030	15509	45700	60810	70006	0006		
☐ Wasserkuppe	921	54400	13204	82030	10908	15500	61906	54405	50205	75031	08207	82600	61610	70006	0050		
☐ Kleiner Feldberg/T.	807	63502	03602	82022	24810	00900	60705	63506	80414	04410	22307	560--	60610	70007	0005		
☐ Silberhütte	832	69203	00904	82020	20307	00900	67907	69204	02104	82020	17908	00900	60810	70006	0002		
☐ Königstuhl	561	73203	11203	83020	50710	14500	67904	73206	13302	81020	48612	00901	67606	70009	0003		
☐ Falkenstein	1307	79101	03205	81102	69104	00900	67905	79101	23205	82050	66705	00905	60809	70003	0002		
☐ Zugspitze	2962	96154	03020	86024	09653	00900	60804	96152	92924	x1490	07752	9-0--	67605	70053	64--		
☐ Hohenpeißenberg	977	96203	41008	82030	04310	00940	67908	96203	20000	82052	02111	00980	60608	70009	0008		

Hilfsstationen	Höhe in m	gestern 12 Uhr MGZ				gestern 18 Uhr MGZ				heute 06 Uhr MGZ						
		iiiT _d	Nddff	VVwwW	PPPTT	iiiT _d	Nddff	VVwwW	PPPTT	7RRR _{T_e}	iiiT _d	Nddff	VVwwW	PPPTT	7RRR _{T_e}	SST _{T_e}
Bremerhaven	3	12910	23213	80020	19416	12910	72919	81022	17713	70016	12910	83412	80216	14711	70211	00--
Schenklengsfeld	314	54304	33205	83012	18116	54306	13602	83012	16817	70019	54307	70401	81030	15608	70002	0002
Geisenheim	109	62808	62902	82022	18118	62807	30202	82012	16421	70022	62810	23409	30100	15511	70010	0006
Neustadt/Aisch	307	66605	60403	83022	17716	66606	53603	83012	16317	70019	66606	00000	40100	14709	70008	0002
Öhringen	250	74207	30508	85020	17020	74207	30404	85020	16019	70021	74208	00000	50020	15209	70005	0004
Neumarkt/Opf.	476	76805	63204	82022	17215	76804	33202	82012	16615	70018	76807	00000	81000	15508	70006	0003
Zwiesel	571	79005	70402	81052	17212</											

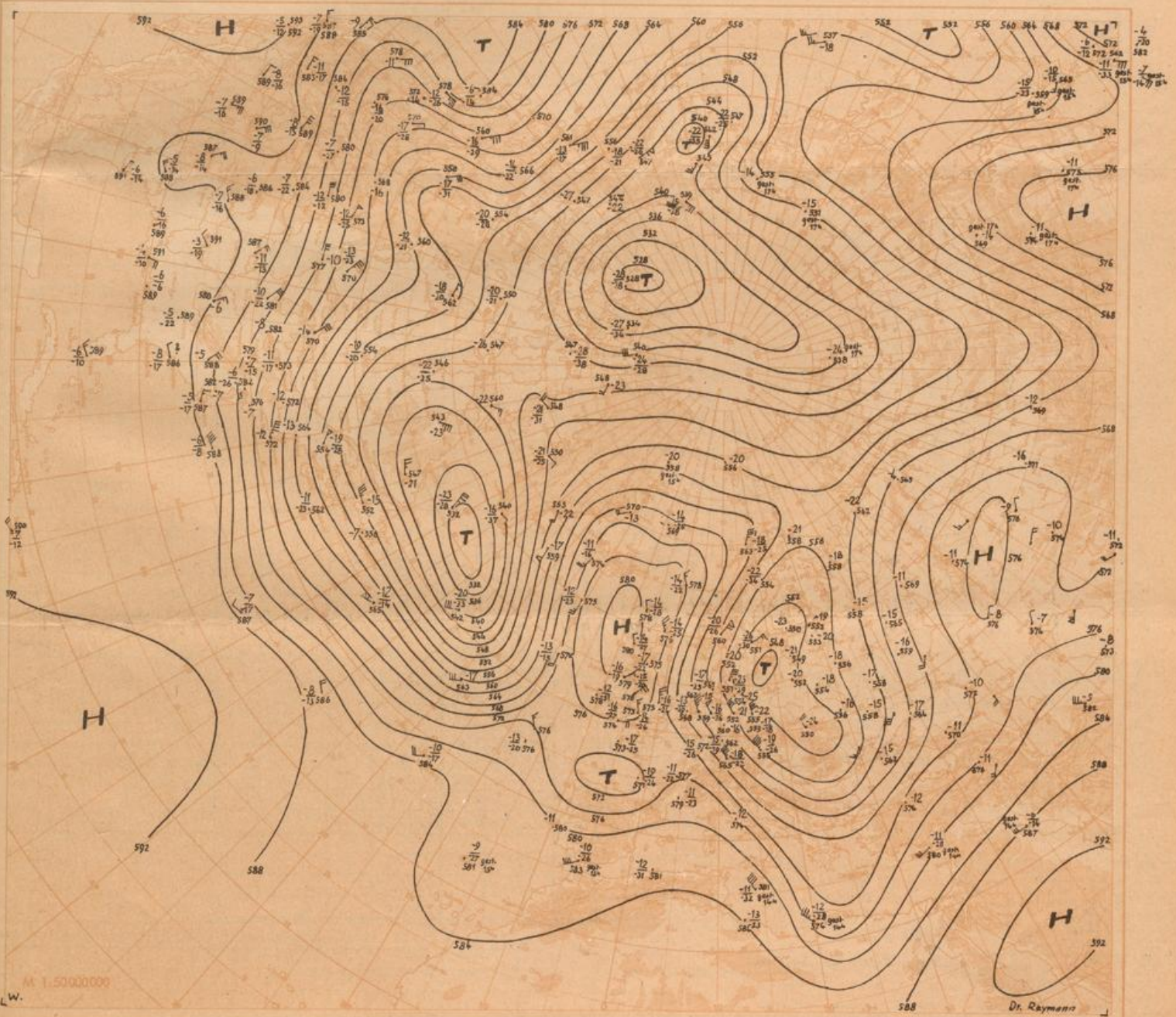


Wetterlage heute 00 Uhr





Absolute Topographie 500 mb heute 03 Uhr (geopot. Dekameter)



Aerologische Beobachtungen der Stationen der US-Zone

Donnerstag den 23. Juni 1949

Ort Kennziffer	Berlin 384	Wiesbaden 633	München 866	Berlin 384	Wiesbaden 633	München 866	Erlangen 672	Karlsruhe 727								
YYGG	2209	2209	2209	2215	2215	2215	2215	2215								
PPP	HHHTT _d T _d ddf	HHHTT _d T _d ddf	HHHTT _d T _d ddf	HHHTT _d T _d ddf	HHHTT _d T _d ddf	HHHTT _d T _d ddf	HHHTT _d T _d ddf	HHHTT _d T _d ddf	HHHTT _d T _d ddf	HHHTT _d T _d ddf	HHHTT _d T _d ddf	HHHTT _d T _d ddf	HHHTT _d T _d ddf	HHHTT _d T _d ddf	HHHTT _d T _d ddf	HHHTT _d T _d ddf
41																
96			1674 02 - 0800	1687 - -	1707 92 -	1679 02 -	3313									
100			1665 02 - 3625	1660 - -	1679 93 -	1644 02 -	3313									
200	1183 02 -	1223 97 -	1196 02 - 3642	1188 97 - 3545	1220 01 - 3445	1196 06 - 3336	1201 04 -									
225	1107 05 -	1146 97 -	1120 05 - 3647	1120 00 - 3546	1142 00 -	1121 06 - 3338	1126 04 -									
300	919 93 - 3576	950 85 -	932 93 - 3468	928 89 - 3643	949 87 - 3392	933 93 - 3350	936 92 -									
500	556 68 - 3545	576 59 - 3533	566 64 - 3439	561 68 77 3228	577 61 76 3234	568 64 - 3333	569 62 76 3620									
700	301 58 - 3529	309 02 - 3623	306 55 - 3212	304 57 66 3221	311 03 - 3419	307 53 70 2915	307 51 57 3312	3526								
850	146 01 53 3419	152 05 02 0708	160 04 51 3309	149 05 51 3313	163 08 51 3411	151 07 51 3410	151 07 01 3304	0404								
1000	016 13 05 3111	017 16 08 3404	015 - -	013 19 05 3109	015 21 05 0804	016 - -	014 - -	0802								
Markante Punkte	PPP _d TT _d T _d ddf	PPP _d TT _d T _d ddf	PPP _d TT _d T _d ddf	PPP _d TT _d T _d ddf	PPP _d TT _d T _d ddf	PPP _d TT _d T _d ddf	PPP _d TT _d T _d ddf	PPP _d TT _d T _d ddf	PPP _d TT _d T _d ddf	PPP _d TT _d T _d ddf	PPP _d TT _d T _d ddf	PPP _d TT _d T _d ddf	PPP _d TT _d T _d ddf	PPP _d TT _d T _d ddf	PPP _d TT _d T _d ddf	PPP _d TT _d T _d ddf
41/96			086 03 - 0800	120 95 -	125 86 -	125 95 -	3209									
96/225			090 05 - 0800	182 95 -	136 95 -	090 00 -	3211									
225/500	142 99 -		125 01 - 3430	215 00 - 3546	283 90 -	123 00 -	3212									
500/1000	168 98 -	208 98 -	144 04 - 3424	194 90 - 3643	375 75 87 3331	180 03 - 3213	150 00 -									
	212 06 -	220 98 -	162 00 - 3433	376 80 87 3445	446 67 76 3242	175 02 - 3285	170 00 -									
	343 87 - 3564	270 00 -	292 95 - 3449	400 79 83 3349	539 56 73 3439	205 07 - 3335	390 76 -									
	400 78 - 3554	400 71 - 3442	400 77 - 3452	440 73 82 3443	575 54 - 3431	275 96 - 3251	410 77 89 3356									
	655 71 - 3515	458 64 - 3448	475 66 - 3450	690 56 69 3421	707 03 - 3520	400 78 - 3352	510 61 75 3450									
	625 63 - 3529	548 58 - 3512	552 59 - 3330	703 56 66 3221	736 04 - 3519	525 60 - 3339	560 60 66 3446									
	647 63 - 3529	672 54 - 3534	585 60 - 3328	758 52 62 3319	749 02 68 3415	615 56 - 3118	670 52 56 3318									
	733 56 66 3520	704 02 - 3523	658 55 - 3114	798 00 52 3319	763 01 57 3409	630 57 - 3018	690 00 57 3312									
	745 56 57 3417	745 02 71 0110	713 54 72 3211	858 05 57 3312	775 02 53 3307	725 53 59 2815	720 55 58 3310									
	772 70 02 3117	771 00 51 0215	829 02 52 3310	929 12 01 3309	860 09 51 3319	758 51 55 2914	800 02 51 3304									
	011 40 7 3107	004 16 08 3404	356 14 05 3606	019 20 05 3109	002 21 05 0904	956 16 05 3412	984 13 04 3302									
41/96					598											
96/225			551	567	565	549										
225/500	551	570	554	559	565	553	557									
500/1000	542	559	551	546	562	554	555									

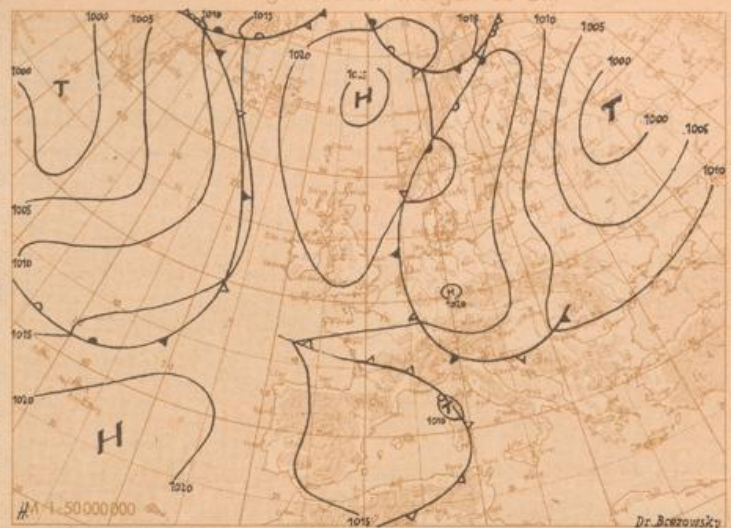
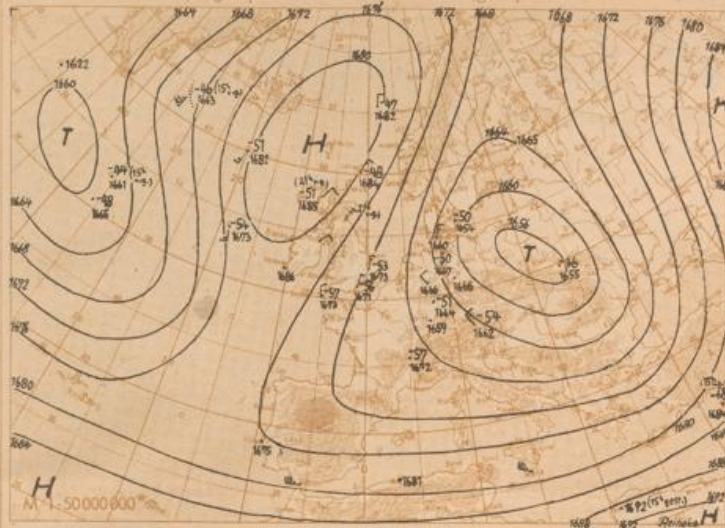
Schlüsselerläuterungen
 PPP: Luftdruck (mb), YY: Monatsstag,
 GG: Zeit (Greenwich Zeit) TT: Temperatur
 (große Ziffer), HH: Höhe (geopotentielle Be-
 kamter), T_d: Taupunkt, dd: Windrich-
 tung, ff: Windgeschwindigkeit in Knoten

Ort Kennziffer	Berlin 384	Wiesbaden 633	München 866	Berlin 384	Wiesbaden 633	München 866	Erlangen 672									
YYGG	2221	2221	2221	2303	2303	2303	2303									
PPP	HHHTT _d T _d ddf	HHHTT _d T _d ddf	HHHTT _d T _d ddf	HHHTT _d T _d ddf	HHHTT _d T _d ddf	HHHTT _d T _d ddf	HHHTT _d T _d ddf	HHHTT _d T _d ddf	HHHTT _d T _d ddf	HHHTT _d T _d ddf	HHHTT _d T _d ddf	HHHTT _d T _d ddf	HHHTT _d T _d ddf	HHHTT _d T _d ddf	HHHTT _d T _d ddf	HHHTT _d T _d ddf
41																
96		1686 - -	1682 03 - 2325	1577 93 -	1670 01 -	1650 03 - 2217										
100		1650 - -	1635 03 - 2321	1650 93 -	1643 00 -	1632 03 - 2224										
200		1208 01 -	1191 07 - 3387	1106 97 - 3261	1195 04 - 3231	1188 05 - 3246	1189 06 -									
225		1130 02 - 3229	1117 06 - 3325	1107 94 - 3264	1120 04 -	1113 06 - 3244	1114 05 -									
300	919 93 - 3144	940 91 - 3146	929 94 - 3257	914 93 - 3263	931 93 - 3128	924 95 - 3152	926 94 -									
500	555 69 79 3219	573 63 71 3236	566 67 73 3343	552 71 80 3241	567 65 78 3243	565 68 76 3145	562 65 79									
700	300 58 64 3128	309 00 59 3220	305 53 69 3117	309 58 59 3016	305 51 62 3121	306 52 67 2922	303 53 61									
850	146 01 55 3319	152 07 02 3209	150 06 50 0506	147 03 50 2711	148 05 51 3007	149 05 52 2204	147 04 52									
1000	012 13 04 0625	015 15 07 0000	014 - -	012 11 04 2007	013 10 07 0000	014 - -	014 - -									
Markante Punkte	PPP _d TT _d T _d ddf	PPP _d TT _d T _d ddf	PPP _d TT _d T _d ddf	PPP _d TT _d T _d ddf	PPP _d TT _d T _d ddf	PPP _d TT _d T _d ddf	PPP _d TT _d T _d ddf	PPP _d TT _d T _d ddf	PPP _d TT _d T _d ddf	PPP _d TT _d T _d ddf	PPP _d TT _d T _d ddf	PPP _d TT _d T _d ddf	PPP _d TT _d T _d ddf	PPP _d TT _d T _d ddf	PPP _d TT _d T _d ddf	PPP _d TT _d T _d ddf
41/96		120 99 -			072 00 -											
96/225		137 99 -			125 01 -											
225/500		226 02 -			148 03 -		130 02 -									
500/1000		400 76 85 3139			183 01 -		210 07 -									
		407 66 71 0137			150 04 - 3240		170 99 -									
		570 57 72 3322	386 03 - 3325	324 88 - 1153	228 04 - 3249	254 03 - 3248	400 79 91									
	275 97 - 3146	614 53 70 3330	750 03 - 3331	400 78 - 3250	320 00 07 3029	342 89 95 3152	450 72 85									
	318 90 - 3251	652 51 67 3325	691 07 - 3037	686 72 82 3246	661 69 75 3227	400 80 83 2143	580 63 76									
	400 78 - 3353	686 50 59 3321	378 89 - 3354	527 70 76 3129	576 58 72 3236	450 73 75 3151	610 64 74									
	441 73 - 3348	713 01 60 2429	400 78 83 5346	559 67 70 3024	623 55 69 3231	535 64 74 3137	600 62 70									
	556 67 76 3336	760 02 68 3517	693 67 73 3344	597 67 68 3024	664 54 66 3233	703 01 00 2916	640 57 65									
	650 62 69 3326	776 01 55 3516	535 62 75 3338	670 60 61 3018	710 50 67 3220	638 04 52 2505	710 51 60									
	705 55 62 3120	790 01 50 3475	725 55 58 3110	775 52 53 2807	865 05 01 3005	922 70 04 1203	750 55 60									
	790 52 56 2819	985 15 05 0900	936 12 03 0605	958 08 53 2114	967 12 05 3407	944 10 07 1204	940 12 04									
	009 74 06 6503	002 15 07 3602	956 71 07 0606	008 11 05 2003	000 10 07 0000	954 07 06 1204	982 04 04									
41/96																
96/225		556	545	570	550	545										
225/500		557	551	555	553	548	552									
500/1000	543	558	552	540	554	551	548									

Mittelwerte
 der rel. Top.
 Berlin
 im
 Juni

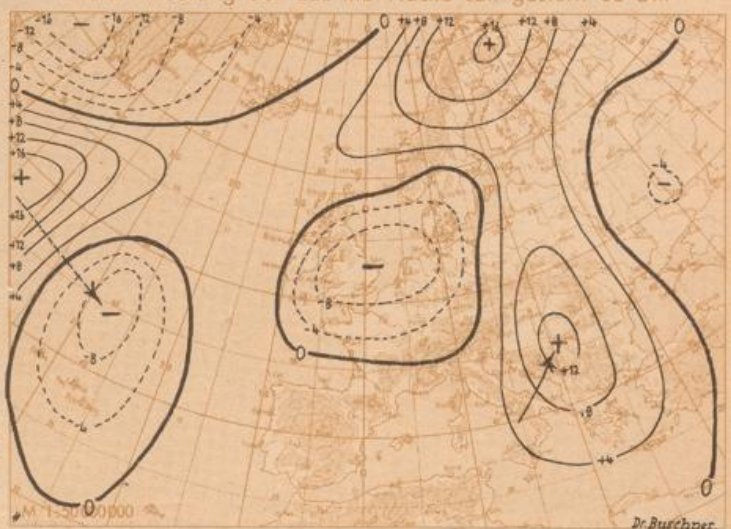
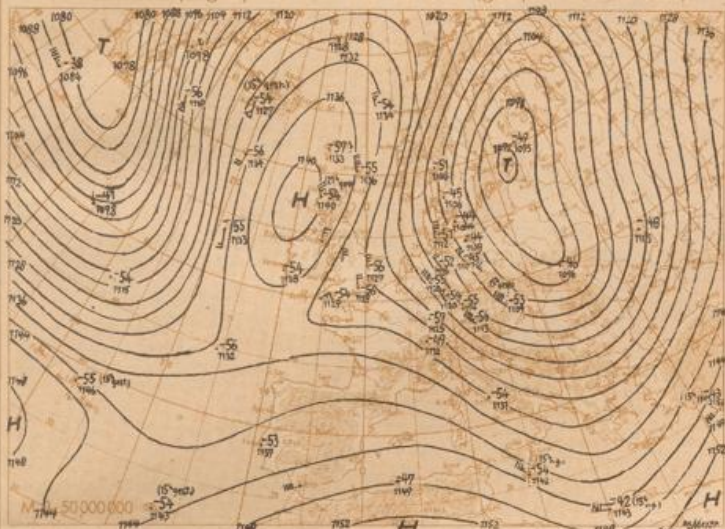
552
556
552
550

YY: Tag, GG: Zeit (MGZ)	dd: Zugrichtung aus (36 teilig), ff (f): Geschwindigkeit (Knoten)									
Wolkenzug	Ort	Hof	Weißbühl	Bad Kissingen	Darmstadt					
YYGG	2215	2216	2306	2306						
Wolkenart	Ac3000	Ac3000	Ac3000	ci3000						
Höhe (m)										
ddff	0209	2812	3124	3527						



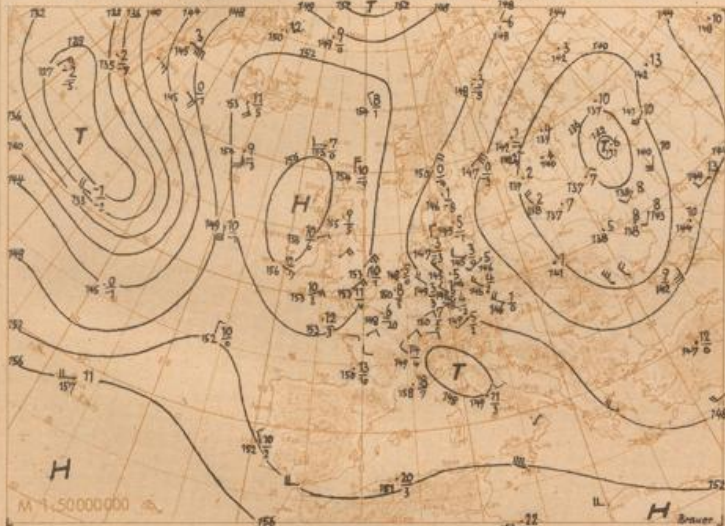
Absolute Topographie 225 mb 03 Uhr (geopot. Dekameter)

24std. Änderung der 225 mb Fläche seit gestern 03 Uhr



Absolute Topographie 850 mb 03 Uhr (geopot. Dekameter)

24std. Änderung der relat. Top. 500/1000 mb seit gestern 03 Uhr



Wetterübersicht Donnerstag den 23. Juni 1949

len Systems findet in einem langgestreckten Band Aufgleiten statt.

Die Großwetterlage zeigt nur geringe Änderungen. Der antizyklonale Steuerungssinn um das britische Hochdruckgebiet ist den 24-stündigen Druckänderungen deutlich aufgeprägt. Dabei ist eine allmähliche Ostverlagerung des hohen Druckes zu beobachten. Ein letztes Druckfallgebiet wanderte von der westnorwegischen Küste nach Mitteldeutschland, wobei stärkere Bewölkung und leichte Niederschläge auftraten. Bereits die nachfolgende, gestern westlich von Spitzbergen liegende Störung zog nach Osten und wird erst über Finnland in die nördliche Höhenströmung einbezogen. Allerdings ist der nach Nordkandinavien reichende Hochdruckkeil größtenteils durch die Advektion von Kaltluft aus der Barents-See bedingt und damit noch kein stationäres Gebilde.

Die atlantische Zyklone hat sich stark abgeschwächt und verlagerte seinen Tiefstpunkt nach Westgrönland. An seiner Südseite erfuhr eine Wellenstörung eine Vertiefung um 15 mb. Das Wettergeschehen über Nordamerika ist gekennzeichnet durch meridional erstreckte Störungsglieder, die langsam von Westen nach Osten driften.

Voraussichtliche Wetterentwicklung:

Die augenblickliche Großwetterlage mit dem steuernden Hoch bei den Britischen Inseln und dem Höhentief über der mittleren Ostsee bleibt weitere 3 Tage bestehen. Trotz vorübergehender Hebung des Druckniveaus über Mitteleuropa bleibt die kräftige nördliche Höhenströmung erhalten. Damit ist eine rasche Änderung der bisherigen Witterung nicht zu erwarten.

Brauer

Dr. Meyer

Erläuterungen zum Inhalt des Täglichen Wetterberichts

Die Beobachtungen der synoptischen Stationen sind in der Form des am 1. Jan. 1949 eingeführten intern. Wetterschlüssels veröffentlicht. Dabei bedeuten:

- iii = Kennziffer der Station
- T_g = Taupunkt in °C (bei neg. Temp. ist 50 addiert)
- N = Himmelsbedeckung in Achteln (9 nicht erkennbar)
- dd = Windrichtung in 36-teiligen Skala (bei Addition von 50 ist die Windgeschwindigkeit > 100 Knoten)
- ff = Windgeschwindigkeit in Knoten
- VV = Sichtweite

K0: < 20m, K1: 20m, K2: 40 m, K3: 100m
 00: < 200 m, 01: 200m, 02: 400m, 03: 800m, 04: 1600m, 05: 20 km, 06: 40 bis 80, 07: 100, 08: 150, 09: 200, 10: 300, 11: 500, 12: 1000m, 13: Ferner kann gegeben werden 90: < 50m, 91: 50-200, 92: 200-500, 93: 500-1000m, 94: 1000m, 95: 2 km, 96: 4, 97: 10, 98: 20 km, 99: > 50 km

ww = Wetter zur Beobachtungszeit

00-03: keine besonderen Erscheinungen (00: Willensentwicklung nicht feststellbar, 01: Wolken dünner werdend, 02: gleichbleibend, 03: zunehmend), 04-09: Durststrübung (04: Rauchstrübung, 05: trockener Dunst, 06: Trübung durch Staubadvektion, 07: Aufwirbelung von Staub, 08: Staubfronten, 09: Staub- oder Sandsturm während der letzten Stunde), 10: feuchter Dunst, 11-12: flacher Bodennebel (11 in einzelnen Schwaden, 12 mehr zusammenhängend), 13: Wolkenelemente, 14: Fallstreifen, 15-16: Niederschlag im Gesichtskreis (15: > 5 km Entfernung, 16: < 5 km), 17: Donner ohne Niederschlag, 18: starke Böen, 19: Großtromben, 20-29: Hydrometeore während der letzten Stunde (20: Niesel, 21: Regen, 22: Schnee, 23: Schneeregen, 24: gefrorenen Regen, 25: Regenschauer, 26: Schneeregenschauer, 27: Graupel- oder Hagelschauer, 28: Nebel, 29: Gewitter), 30-32: leichter oder mäßiger Staub- oder Sandsturm (30: nachlassend, 31: ohne Änderung, 32: zunehmend), 33-35: starker Staub- oder Sandsturm (33: nachlassend, 34: ohne Änderung, 35: zunehmend), 36-37: niedriger Schneetreiben (36: leicht, 37: stark), 38-39: hoher Schneetreiben (38: leicht, 39: stark), 40: Nebel im Gesichtskreis, 41: Nebeltreiben, 42-49: Nebel (gerade Zahlen: Himmel erkennbar, ungerade: nicht erkennbar, 42, 43: dünner werdend, 44-45: unverändert, 46, 47: dichter werdend, 48, 49: alle Rauchreif niederschlagend), 50-55: Niesel (gerade Zahlen: mit ungerade: ohne Unterbrechung, 50, 51: leicht, 52, 53: mäßig, 54, 55: stark), 56-57: Niesel gefrierend, 58-59: Niesel mit Regen (56, 58: leicht, 57, 59: stark), 60-65: Regen (Unterteilung wie bei 50-55), 66-67: Regen gefrierend, 68-69: Regen und Schnee (66, 68: leicht, 67, 69: stark), 70-75: Schnee (Unterteilung wie bei 50-55), 76: Eisnadeln, 77: Schneegriesel, 78: einzelne Schneeflocken, 79: gefrorenen Regen, 80-82: Regenschauer (80: leicht, 81: mäßig, 82: sehr stark), 83-84: Schneeregenschauer, 85-86: Schneeschauer, 87-88: Graupelschauer, 89-90: Hagelschauer (89, 90: leicht, 88, 89, 90: stark), 91-94: Gewitter in der letzten Stunde (un- gerade Zahl: leicht, gerade Zahl: stark, 91, 92: Regen noch anhaltend, 93, 94: Schnee, Graupel oder Hagel noch anhaltend), 95-99: Gewitter zur Beobachtungszeit (95, 96: leicht mit Regen, Schnee oder Hagel, 97: stark mit Regen oder Schnee, 98: mit Staub- oder Sandsturm, 99: mit Hagel oder Graupel).

W - Witterungsverlauf

0-4: kein Niederschlag (0: heiter, 1: wechsellnd bewölkt, 2: stark bewölkt, 3: Staub- oder Sandsturm oder Schneetreiben, 4: Nebel oder starke Staubtrübung), 5: Niesel, 6: Regen, 7: Schnee, 8: Schauer, 9: Gewitter

PPP = Luftdruck auf NN reduziert in Zehntel mb ohne Hundertziffer

TT = Temperatur in °C (bei neg. Temperaturen ist 50 addiert)

N_n = Bedeckung mit unteren Wolken (verschlüsselt wie N)

C_L = Tiefe Wolken

0: keine, 1: Ci hum, 2: Ci cong, 3: Cs calvus, 4: Sc neap, 5: Sc, 6: St, 7: Fs oder Fc unter As, 8: Cu und Sc, 9: Cb cap, : nicht erkennbar

h = Höhe der Untergrenze der unteren Wolken

0: 0-50 m, 1: 50-100m, 2: 100-200m, 3: 200-300m, 4: 300-600m, 5: 600-1000m, 6: 1000-1500m, 7: 1500-2000m, 8: 2000-2500m, 9: > 2500 m

C_M = Mittelhöhe Wolken

0: keine, 1: As trans, 2: As opac, 3: Ac trans, 4: Ac lert, 5: Ac undulatus, 6: Ac cug, 7: Ac in mehreren Schichten oder zusammen mit As, 8: AC cast, 9: chaotischer Ac Himmel, : nicht erkennbar

C_H = Hohe Wolken

0: keine, 1: Ci fil, 2: Ci den, 3: Ci noh, 4: Ci ync, 3: Ci-Aufzug noch < 45°, 6: > 45°, 7: Cs den ganzen Himmel bedeckend, 8: Cs nicht größer werdend und nicht den ganzen Himmel bed., 9: Cc, : nicht erkennbar

6 = Gruppenkennziffer

E = Erdbodenzustand

0: trocken, 1: naß, 2: überschwemmt, 3: hartgefroren und trocken, 4: Glatteis, 5: nasser Schnee (E weniger als die Hälfte bedeckend, 6: mehr als die Hälfte bedeckend, 7: geschlossene Schicht), 8: 9: trockener Schnee (8: mehr als die Hälfte bedeckend, 9: geschlossene Schicht).

a_n = nähere Charakteristik der Drucktendenz a

(1, 2, 3: Extremwert trat 0-1h, 4, 5, 6: 1-2h, 7, 8, 9: 2-3h vor Termin ein, und nach diesem Extremwert wurde die unter pp gemeldete Gesamtdruckänderung bei 1, 4, 7 um < 1, bei 2, 5, 8 um 1-3 und bei 3, 6, 9 um > 3 mb überschritten.

8 = Luftdrucktendenz

0: /, 1: /, 2: /, 3: /, 4: /, 5: /, 6: /, 7: /, 8: /, 9: /

pp = Betrag der dreistündigen Druckänderung in Zehntel mb

7 = Gruppenkennziffer

RR = Niederschlagsmenge seit 12 Stunden

01-55: 1-55 mm, 56-60 mm bis 90: 400 mm, 91: 0: 1 mm, 92: 0,6 mm, 93: unmeßbar wenig, 98 > 400 mm, 99: Meßung unmöglich

T_g = Extremtemperatur von 6-18h bzw 18-6h in °C (bei neg. Temp. ist 50 addiert)

SS = Höhe der Gesamtschneedecke

00-55: 00-55 cm, 56: 60 cm, 57: 70 bis 90: 400 cm, 97: nicht geschlossen, nur Flecken, 98: > 400 cm, 99: keine Messung

T_gT_g = Erdbodenminimum der vergangenen Nacht in °C (bei neg. Temp. ist 50 addiert)

Seite 2 enthält oben die 24 stündige Druckänderung von 5 zu 5 mb vom gestrigen Tag 0h bis zum 0h-Termin des Vortages, wobei Fallgebiete gestrichelt sind und die Pfeile die Verlagerung der Zentren seit dem Vortag angeben. Darunter wird die Wetterlage auf einem großen Teil der Nordhalbkugel wiedergegeben. Die Zahlen geben die Lufttemperatur und bei den Schiffen oben die Luft- und darunter die Wassertemperatur an. In der Darstellung des Wetters werden zur Abkürzung nur die Symbole für N, dd, ff und ww verwendet und zwar in der folgenden Zusammenfassung Form:

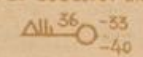
ww	keine besonderen Erscheinungen	∞
00-03	keine besonderen Erscheinungen	∞
04-09	Durststrübung	∞
10	feuchter Dunst	∞
11-12	Bodennebel	∞
13	Wetterleuchten	∞
14	Fallstreifen	∞
15-16	Niederschlag im Gesichtskreis	∞
17	Ferngewitter	(K)
18-19	Tromben	(K)
20	nach Niesel	∞
21	nach Regen	∞
usf	usf bis:	∞
29	nach Gewitter	(K)
30-35	Staub- oder Sandsturm	∞
36-39	Schneetreiben	∞
40-49	Nebel	∞
50-59	Niesel	∞
60-67	Regen	∞
68-69	Regen und Schnee	∞
70-75	Schnee	∞
76	Eisnadeln (Polarschnee)	∞
77-79	Schneegriesel	∞
80-82	Regenschauer	∞
83-84	Schneeregenschauer	∞
85-86	Schneeschauer	∞
87-88	Graupelschauer	∞
89-90	Hagelschauer	∞
91-92	Regen nach Gewitter	(K)
93-94	Schnee Graupel od. Hagel n. Gewitter	(K)
95 u. 97	Gewitter mit Regen oder Schnee	(K)
96 u. 99	Gewitter mit Hagel	(K)
98	Gewitter mit Staubsturm	(K)
N	wolkenlos	○
1-2	heiter	○
3-5	halbbedeckt	○
6-7	wolkig	○
8	bedeckt	○
9	Himmel nicht erkennbar	○

dd ff	Windstille	○
07 24	ENE 25 Knoten	○
77 04	W 105 Knoten	○

Bei den Fronten wird die Temperaturänderung am Boden (angefüllte Symbole) von der in der Höhe (offene Symbole) unterschieden. Dies ergibt folgende Möglichkeiten:

- a) Kaltfront: in allen Schichten nur am Boden
- b) Warmfront: nur in der Höhe maskiert
- c) Okklusion: ohne Temperaturänderung am Boden mit Abkühlung am Boden mit Erwärmung am Boden
- d) Konträre Luftmassenbewegung in der Vertikalen: quasistationäre Front oder gegenläufige Warmfront
- e) Sonstiges: Konvergenzlinie

Alle Höhen von Druckflächen (Seite 3-5) sind in der Einheit des geopotentiellen Dekameters (das geopot. Meter ist das um 2% verminderte dynamische Meter und daher nahezu identisch mit dem geometrischen Meter) angegeben. Die Karte der relativen Topographie 500/1000 mb (S. 3 oben) enthält die Einzelwerte in Dekametern unter Fortlassung der Hundert-Ziffer in der Karte der abs. Topographie (S. 3 unten) wird die Windgeschwindigkeit in Knoten (je 5 Knoten ein halber, je 10 Knoten ein ganzer Strich, je 50 Knoten ein Dreieck) dargestellt. Auf der Seite des Windpfeils wird die abs. Top. in Dekametern (unter Fortlassung der Hundert-Ziffer) und auf der freien Seite, durch einen Bruchstrich getrennt, oben die Temperatur und darunter der Taupunkt in °C angegeben. Es bedeutet also z.B.



abs. Top. 500 mb = 536 geopot. Dekameter, Westwind 75 Knoten, Temp = 33° und Taupunkt -40°

Auf Seite 4 sind die aerologischen Beobachtungen der Stationen in der US-Zone übersichtlich zusammengestellt. Das Eintragungsschema ist am Kopf der Tabelle angegeben. Temperaturen zwischen -0° und -49° sind durch Addition von 50 gekennzeichnet.

Seite 5 enthält Höhenwetterkarten oberhalb der Bodenreibungsschicht (850 mb), für die Tropopause (225 mb) und Stratosphäre (96 mb), wobei die beiden letzteren Flächen so ausgewählt worden sind, daß die relativen Topographien 225/500 mb und 96/225 mb über Berlin im Jahresmittel den gleichen Betrag von 544 geopot. Dekametern aufweisen wie die Schicht 500/1000 mb. Die Änderung der rel. Top. 500/1000 mb ergibt ein Maß für die in den unteren Troposphärenhälfte eingetretene Temperaturänderung und die darüber befindliche Karte (Änderung der abs. Top. 225 mb) ein Maß für die Druckwellen an der Tropopause.

Die Vorhersagekarte bezieht sich auf den 06-Uhr Termin des folgenden Tages, und die im Anschluß an die Wetterübersicht gegebene Wetterentwicklung gründet sich außer auf die synoptischen Unterlagen auf die Ergebnisse der Untersuchung von Wellen, Spiegelungspunkten, Korrelationen und ähnlichen Fällen.

(Alle Zeitangaben in mittlerer Greenwich Zeit GMT)

In diesem Wetterbericht nicht veröffentlichten Stationsmeldungen der US-Zone werden in der von der gleichen Dienststelle herausgegebenen „Wetterkarte“ (Bezugspreis DM 3,- monatlich) abgedruckt. Diese Wetterkarte ergänzt die im Täglichen Wetterbericht enthaltenen Darstellungen durch eine 06-Uhr-Europakarte, eine Höhenwetterkarte 03-Uhr-für 700 mb u. die 3-stg. Tendenz des 06-Uhr-Termins.