

Täglicher Wetterbericht

Herausgegeben vom Deutschen Wetterdienst in der US-Zone, Zentralamt Bad Kissingen

Erscheint täglich, Postbezug monatlich 5,- DM

Bei unregelmäßiger Lieferung sind Beschwerden immer an das Zustellpostamt zu richten.

Nachdruck verboten, Verlagsort Bad Kissingen

Jahrgang: 1949

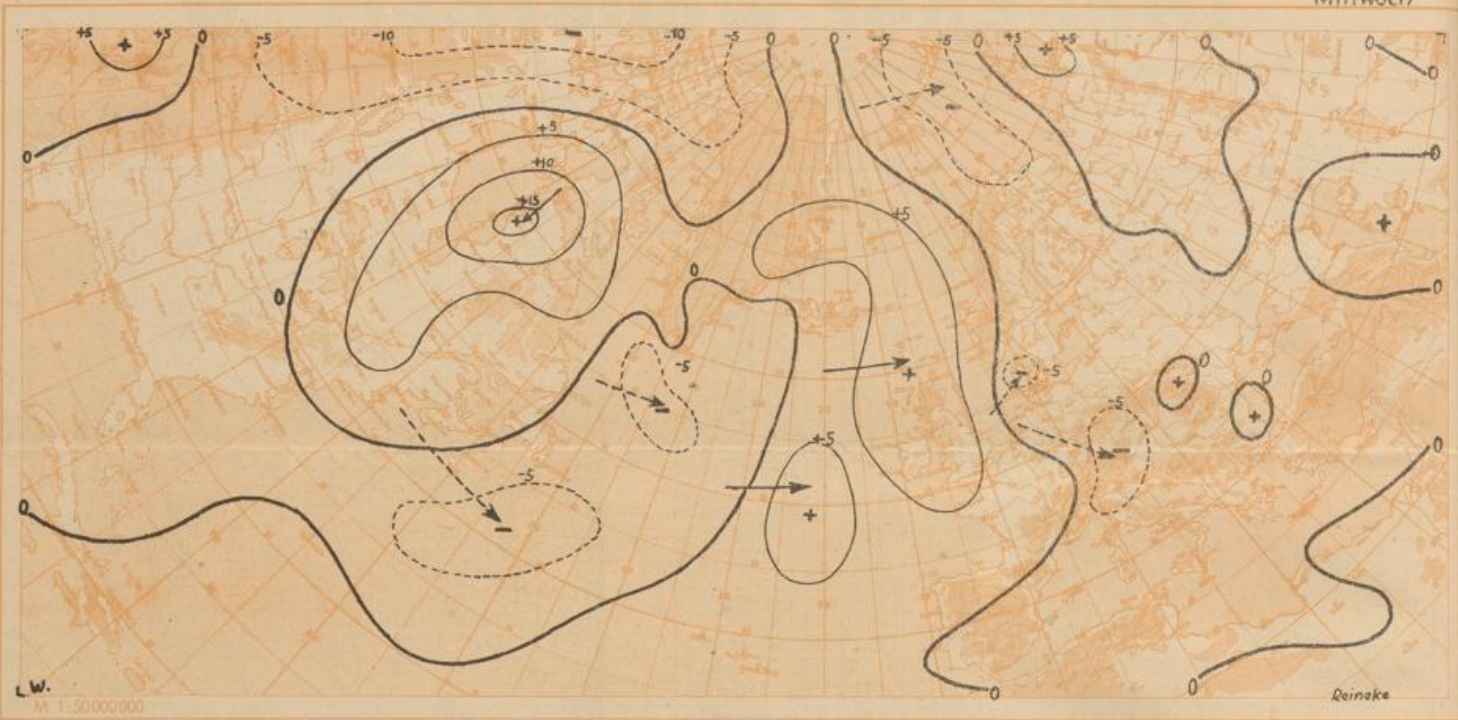
Mittwoch, den 6. Juli

Nummer: 187

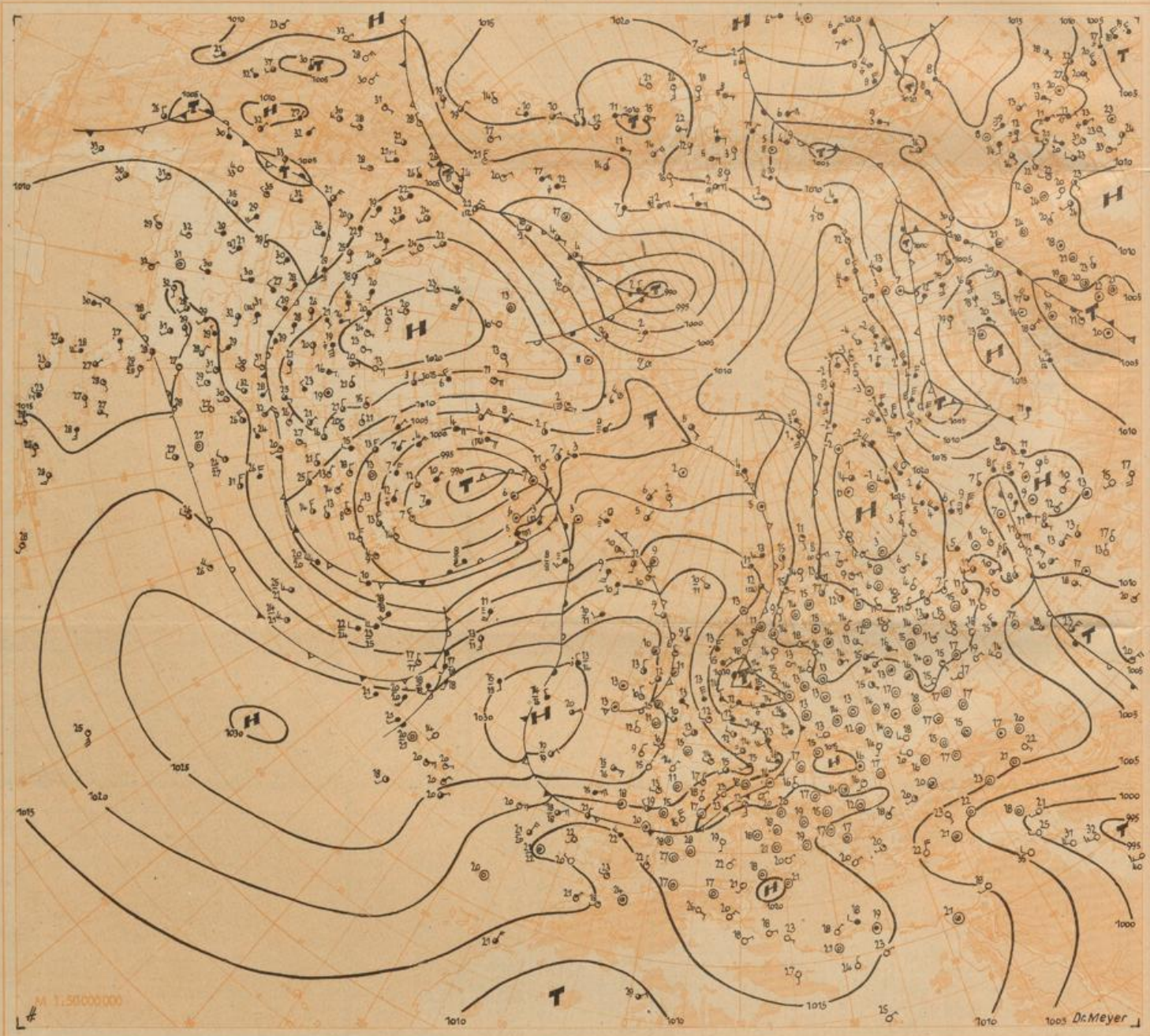
☐ Luftdruck nicht reduziert	Höhe in m	gestern 12 Uhr M6Z								gestern 18 Uhr M6Z							
		iiiT _d	Nddff	VVwwW	PPPTT	N _c h _c C _c	6a _{app}	iiiT _d	Nddff	VVwwW	PPPTT	N _c h _c C _c	6Eapp	7RRR _{T_e}			
Bremen	5	22414	80000	48619	13117	8072-	68104	22413	72902	65296	13014	795--	61204	70823			
Berlin-Tempelhof	48	38413	51310	80030	12328	52600	60815	38413	83012	80219	10917	5967-	67213	70329			
Kassel	198	43811	73420	50952	14419	69563	67405	43813	82303	81039	14917	35576	61300	70625			
Gießen	185	53209	73414	75032	12722	5856-	60711	53210	53210	75029	14619	58500	61209	70726			
Schlüchtern	397	53910	72409	81020	12025	42650	60716	53913	43205	80029	15416	32630	61512	70527			
Frankf. Rhein-Main	110	63712	83609	48828	12524	895--	60817	63711	03108	81019	16620	00900	60317	70229			
Darmstadt	265	63910	51407	75030	10829	43660	60721	63911	23214	81019	15218	12545	61207	70229			
Würzburg	211	65510	52202	81030	11728	22789	60720	65514	53405	80029	15519	42670	61219	70230			
Bad Kissingen	223	65810	72706	81030	11127	43680	60825	65814	40000	81029	14418	41500	61408	70430			
Bamberg	386	67011	32112	81020	11727	32601	60820	67013	70000	50950	15115	794--	61437	70228			
Bayreuth	341	68110	52005	81020	11926	51500	60821	68112	83405	40259	14315	895--	61439	70128			
Hof	567	68509	42310	81030	13124	42500	61917	68511	73612	81809	15413	734--	61419	70125			
Weiden	397	68811	31610	82020	13325	32500	60820	68813	73110	81910	14716	795--	61423	70226			
Karlsruhe	115	72710	42310	81030	12230	22608	60717	72712	70118	81028	15721	78600	60223	79732			
Mannheim	97	72909	61806	81030	12330	52501	60820	72909	23608	81018	16221	22501	67219	79730			
Stuttgart	305	73711	40000	75022	11829	31604	60815	73713	63606	60952	15221	5958-	60237	79730			
Weißenburg/Bayern	434	76110	21803	81030	12327	11601	61917	76111	63308	81170	15117	59701	60233	70029			
Nürnberg/Fürth	311	76309	62506	82020	11928	51601	60821	76313	73606	60952	15015	795--	61236	70131			
Regensburg	334	77611	31409	82030	13925	11701	60819	77610	53232	75022	12521	43663	60408	70028			
Ulm	487	83810	52311	82030	12528	31404	60819	83812	73118	81292	14319	69463	60216	79729			
Augsburg	480	85207	52309	81030	13027	11606	60816	85211	73230	75189	13720	78600	60416	79129			
München/Riem	526	86609	42904	81030	13226	31605	60817	86606	42708	82012	10127	23708	60811	70029			
Passau/Ries	424	89312	22701	81030	14124	12505	60813	89312	80000	82020	10924	00907	60815	70026			
Memmingen	742	94705	72011	82030	13224	11606	60711	94710	73632	50052	13420	59883	60405	70026			
Garmisch/Partenk.	704	96309	53605	83030	11727	32803	61913	96310	73607	82022	11024	39863	60700	70028			
☐ Wasserkuppe	921	54408	62212	82032	09520	42580	60815	54410	93412	02419	09511	9-0--	61505	71421			
☐ Kleiner Feldberg/T.	807	63509	73215	50059	23020	6948-	60709	63510	53323	81039	24013	43504	60211	70123			
☐ Silberhütte	832	69210	51808	83030	20420	32541	60816	69211	93622	x2972	19711	9-0--	61410	70922			
☐ Königsstuhl	561	73209	32909	81030	48826	21401	67912	73212	52916	60019	50317	44460	60212	79626			
☐ Falkenstein	1307	79106	31805	82050	71116	22604	64910	79108	52202	81050	68516	00903	60912	70022			
☐ Zugspitze	2962	96102	73405	84030	15704	62401	60300	96101	72705	83172	14605	59242	67808	70006			
☐ Hohenpeißenberg	977	96209	52816	82050	05325	12706	60810	96208	62815	81052	03422	29762	60605	70026			

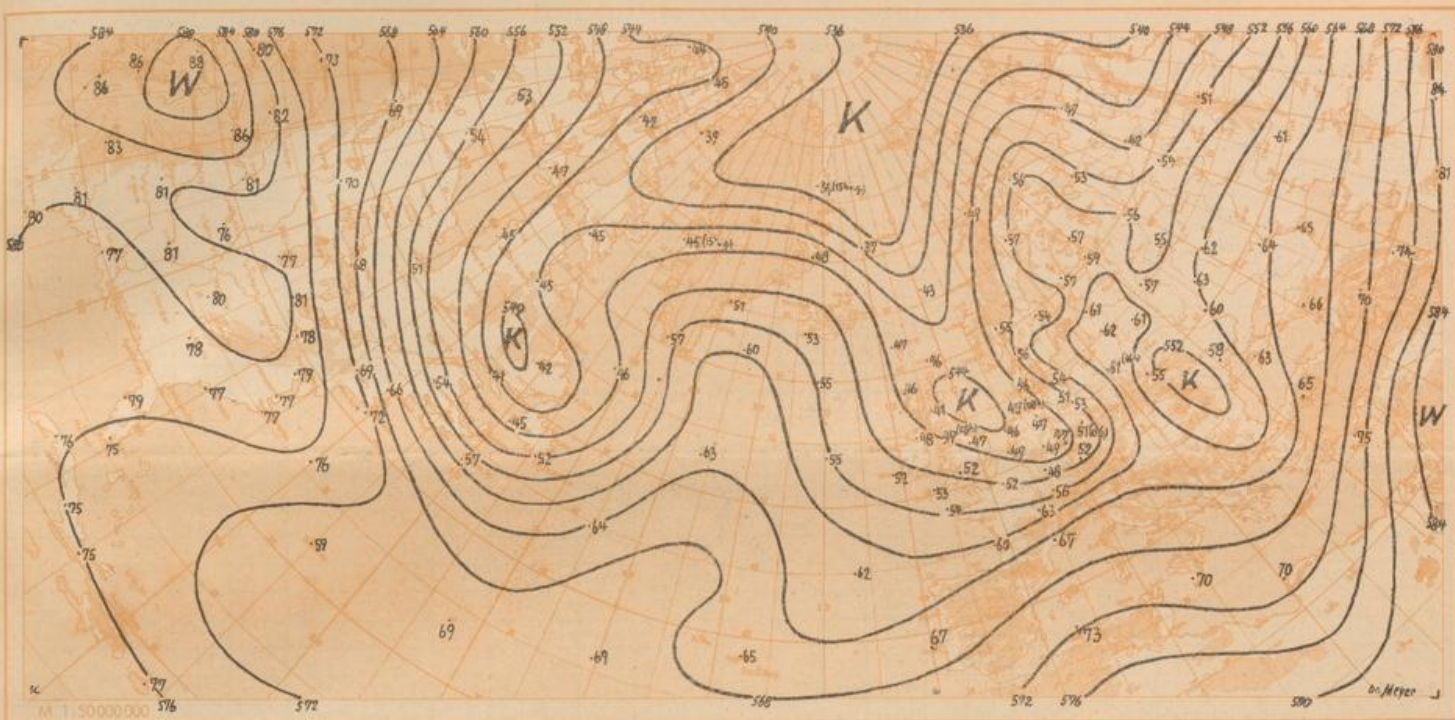
☐ Luftdruck nicht reduziert	Höhe in m	heute 00 Uhr M6Z								heute 06 Uhr M6Z							
		iiiT _d	Nddff	VVwwW	PPPTT	N _c h _c C _c	6a _{app}	iiiT _d	Nddff	VVwwW	PPPTT	N _c h _c C _c	6Eapp	7RRR _{T_e}	SST _{T_e}		
Bremen	5	22414	82718	50818	12412	896--	61906	22412	82809	40805	12413	672--	61409	71412	0010		
Berlin-Tempelhof	48	38413	62007	56026	11514	37200	67206	38410	82210	80032	12613	474--	60302	70313	0011		
Kassel	198	43809	53005	50108	17212	56540	60205	43808	72710	75022	17612	66570	61203	79709	0009		
Gießen	185	53208	23208	60012	19112	24600	60219	53207	72707	75030	19111	755--	60200	70010	0009		
Schlüchtern	397	53909	60000	30020	19111	65500	60214	53908	82207	80020	20009	754--	61202	70008	0006		
Frankf. Rhein-Main	110	63709	13206	79021	19614	14200	60116	63707	32205	79030	20712	35600	60304	70009	0008		
Darmstadt	265	63908	32505	82020	19812	34500	64113	63906	12306	80020	21509	18445	61405	70009	0006		
Würzburg	211	65510	03009	80020	18914	00900	60213	65508	62709	81030	20312	65600	60209	70010	0008		
Bad Kissingen	223	65810	22704	50100	17613	25500	60217	65808	72705	81030	19112	384--	60208	70010	0009		
Bamberg	386	67012	13010	30109	17913	15400	60211	67008	63008	40108	19611	68400	61412	79109	0008		
Bayreuth	341	68111	52902	50108	16812	56500	64109	68108	62907	75022	18411	66400	61213	70210	0007		
Hof	567	68510	82707	50108	17911	863--	64208	68508	72710	50108	18710	783--	61105	70209	0007		
Weiden	397	68811	80000	40039	17912	865--	60216	68810	72506	40106	19012	755--	61409	70211	0010		
Karlsruhe	115	72709	10000	60050	20213	14500	60316	72707	12904	82022	21614	15500	60207	70010	0006		
Mannheim	97	72904	03606	40050	19914	00900	61113	72906	03206	81020	21613	00900	60311	70010	0005		
Stuttgart	305	73709	03609	50059	19816	00900	60213	73707	12910	35050	21414	00930	60208	79712	00--		
Weißenburg/Bayern	434	76113	72005	30109	19014	755--	61119	76109	22506	30102	21111	25500	61315	70310	0009		
Nürnberg/Fürth	311	76312	72513	60109	18314	756--	60313	76308	42714	81020	20411	48601	60211	79110	0008		
Regensburg	334	77612	13021	75028	18513	15600	64219	77610	13213	75010	19113	00941	61405	70212	0010		
Ulm	487	83808	20000	75019	19814	26500	60212	83809	12905	75020	21113	11401	60309	79412	0010		
Augsburg	480	85212	12705	75109	19615	14600	67013	85209	12909	75050	20713	00940	60408	79511	0008		
München/Riem	526	86613	82606	80609	19715	866--	60208	86610	32806	64026	20014	25740	60404	79114	0011		
Passau/Ries	424	89313	22706	81018	18914	00940	61028	89313	80000	20100	19013	854--	61405	70111	0009		
Memmingen	742	94710	80505	80022	19315	6572-	60203	94709	70503	60052	20413	00970	60407	70012	0012		
Garmisch/Partenk.	704	96313	80000	50259	19614	886--	61900	96312	73603	50102	20314	785--	61406	70613	0013		
☐ Wasserkuppe	921	54405	73210	50288	11607	752--	67106	54405	92713	x3454	11605	9-0--	61303	79705	0005		
☐ Kleiner Feldberg/T.	807	63505	83325	82031	25306	860--	60202	63505	93320	x5454	25705	9-0--	60202	70005	0005		
☐ Silberhütte	832	69210	92404	x2459	20810	9-0--	60310	69208	92318	x2454	21608	9-0--	61406	70308	0008		
☐ Königsstuhl	561	73208	02906	40002	53011	00900	60307	73206	13411	81020	54309	00908	60410	70008	0006		
☐ Falkenstein	1307	79108	93131	02459	70308	9-0--	64202	79108	92705	x5454	70808	9-0--	61408	71506	0006		
☐ Zugspitze	2962	96100	93124	x1459	13500	9-0--	60709	96151	92724	x0494	13051	9-0--	67404	70351	56--		
☐ Hohenpeißenberg	977	96210	80206	80250	07411	756--	67904	96209	73003	80102	08011	5567-	61304	70111	0008		

Hilfsstationen	Höhe in m	gestern 12 Uhr M6Z				gestern 18 Uhr M6Z				heute 06 Uhr M6Z						
		iiiT _d	Nddff	VVwwW	PPPTT	iiiT _d	Nddff	VVwwW	PPPTT	7RRR _{T_e}	iiiT _d	Nddff	VVwwW	PPPTT	7RRR _{T_e}	SST _{T_e}
Bremerhaven	3	12914	80000	60029	12416	12912	82524	60258	12315	70218	12912	83129	30258	11114	70313	00--
Schenklengsfeld	314	54312	72510	82032	10726	54314	23205	81256	14816	70726	54307	62509	82011	18411	70010	0009
Geisenheim	109	62813	53209	35056	12724	62810	13202	80019	16020	70127	62807	12905	81030	21112	70007	0005
Neustadt/Aisch	307	66611	32012	82030	11528	66613	53305	81299	14315	70329	66608	22515	81020	20210	70009	0007
Öhringen	250	74213	22708	75020	12128	74217	53306	40299	15718	70330	74209	12704	81030	21311	70009	0007
Neumarkt/Opf.	476	76811	41413	81030	12626	76813	73213	81299	14315	71128	76809	72705	80022	20310	70010	0001
Zwiesel	571	79010	12205	82020	13025	79011	31802	82020	10323	70026	79011	60000				



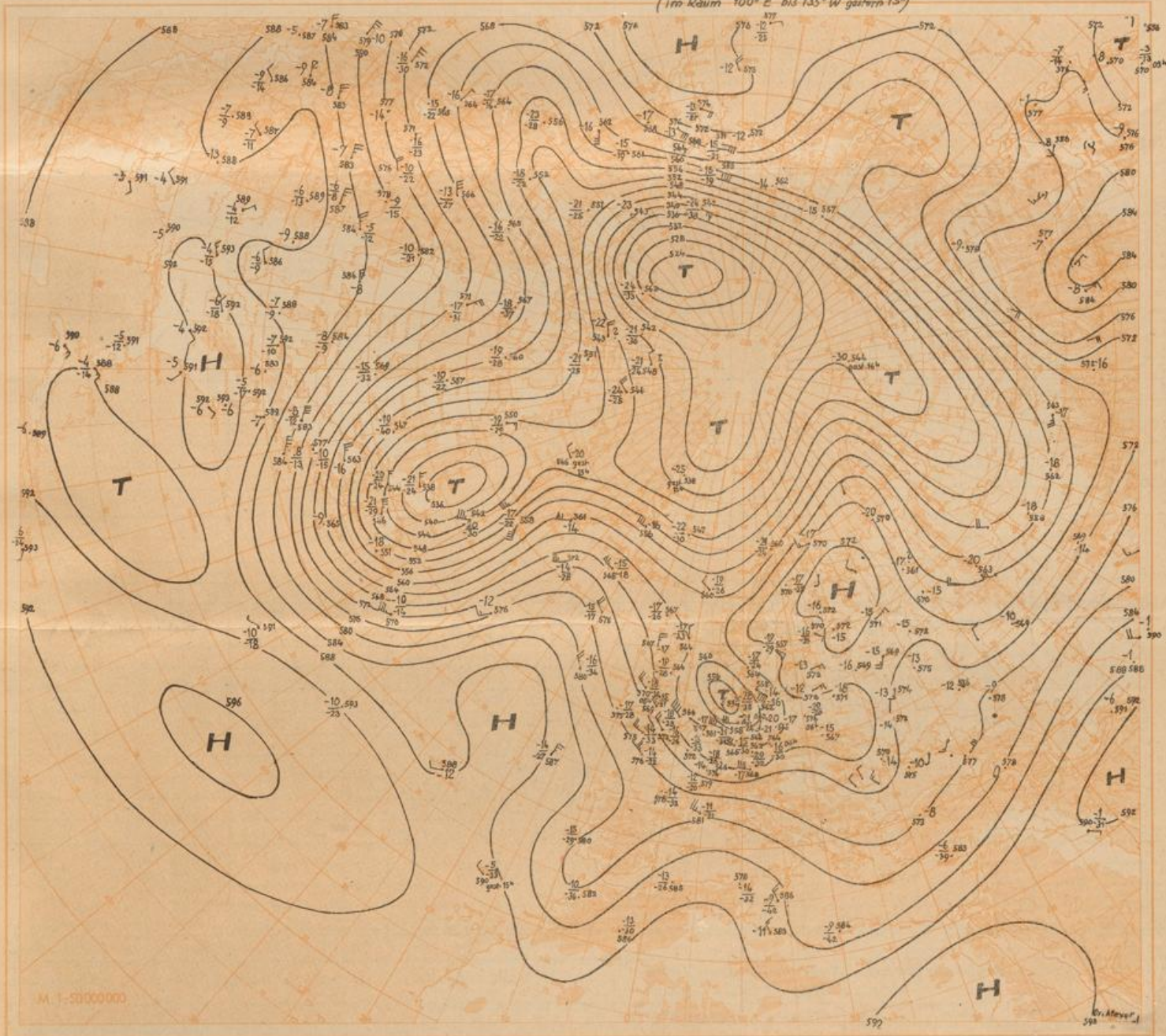
Wetterlage heute 00 Uhr





Absolute Topographie 500 mb heute 03 Uhr (geopot. Dekameter)

(im Raum 100° E bis 135° W geotern 15°)



Aerologische Beobachtungen

der Stationen der US-Zone

Mittwoch den 6. Juli 1949

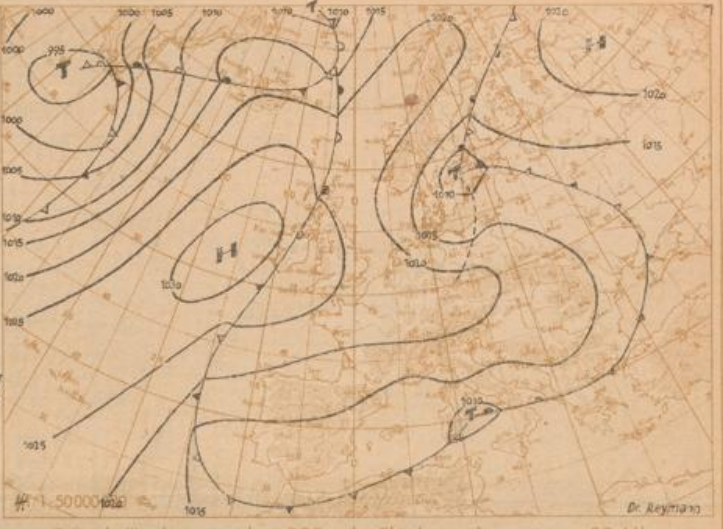
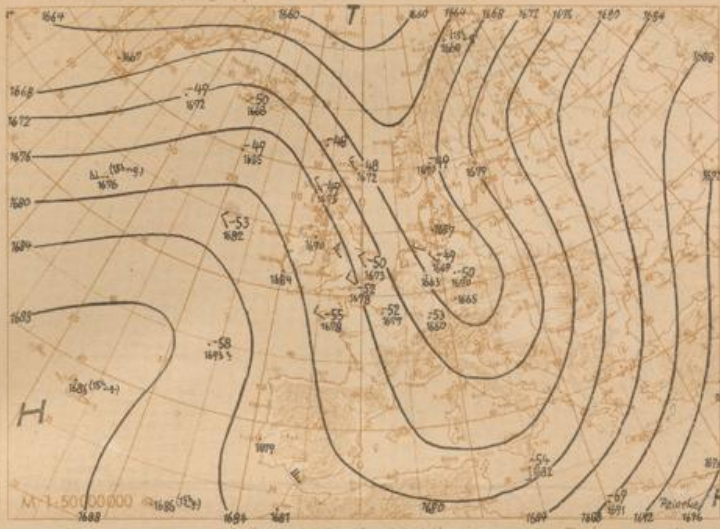
Ort Kennziffer	Berlin 384		Wiesbaden 633		München 866		Berlin 384		Wiesbaden 633		München 866		Erlangen 672		Nachtrag Wiesbaden 633		Karlsruhe 727	Köln 858	Erding 869	
	YYGG	0509	0509	0509	0515	0515	0515	0515	0515	0515	0515	0515	0515	0505	0505	0515	0515			
PPP	HHHTT _d T _d	ddff	HHHTT _d T _d	ddff	HHHTT _d T _d	ddff	HHHTT _d T _d	ddff	HHHTT _d T _d	ddff	HHHTT _d T _d	ddff	HHHTT _d T _d	ddff	HHHTT _d T _d	ddff	ddff	ddff	ddff	ddff
41	2240 - -								2269 - -											
96	1602 00 -	1706	1724 91 -		1681 04 -	0000	1696 - -		1703 98 -		1681 - -		1677 01 -		1706 - -					
100	1455 00 -	1700	1696 91 -		1655 04 -	0000	1659 - -		1676 98 -		1655 - -		1650 01 -		1679 93 -					
200	1401 00 -	2611	1228 95 -		1208 00 -	3131	1207 96 -	2323	1214 94 -		1206 08 -	2951	1200 06 -		1216 97 -					
225	1145 04 -	2616	1148 96 -		1132 05 -	3049	1130 00 -	2126	1135 92 -		1132 07 -	2954	1125 05 -		1137 03 -					
300	936 94 -	2823	956 88 -	2924	944 92 -	3129	940 91 -	2331	939 90 -		946 92 -	2842	937 94 -		948 90 -	2848				
500	572 66 -	2315	583 61 79	2535	578 64 -	3129	573 65 73	2223	573 67 -		577 66 74	2832	573 67 70		578 64 73	2817				
700	310 01 67	2215	316 05 54	2419	314 03 60	2821	310 01 50	2216	310 00 53	2959	314 03 67	2517	311 02 02		313 04 -	2717	2630	2719	2526	
850	152 11 05	2210	154 17 63	2512	154 14 00	2912	150 14 07	2013	151 10 03	3032	152 18 03	2809	150 16 03	2414	152 13 07	2406	2416	2616	2515	
1000	013 23 73	1809	013 - -		014 - -		009 28 12	2008	013 20 12	3116	010 - -		009 - -		013 14 13	0000	2211	2512	1304	
PPP _d TT _d T _d ddff PPP _d TT _d T _d ddff PPP _d TT _d T _d ddff PPP _d TT _d T _d ddff PPP _d TT _d T _d ddff PPP _d TT _d T _d ddff PPP _d TT _d T _d ddff PPP _d TT _d T _d ddff ddff ddff ddff ddff ddff																				
Markante Punkte			075 89 -												137 94 -					
		055 99 -	0000	123 93 -				125 97 -	2204							190 95 -				
		195 98 -	2610	187 91 -				172 93 -	2318			134 03 -	2822	130 99 -		208 00 -	2759			
		214 06 -	2613	217 97 -	2565	075 02 -	0000	230 02 -	2126			157 01 -	2822	115 00 -		220 00 -	2756			
		230 90 -	2725	251 97 -	2569	118 06 -	3074	257 00 -	2429			180 02 -	2830	240 04 -		228 03 -	2548			
		400 77 -	2617	392 90 -	2565	119 09 -	3030	310 90 -	2233			196 08 -	2951	400 78 86		302 90 -	2848			
		424 74 85	2619	400 72 -	2539	210 04 -	3040	400 76 -	2223	070 97 -		216 08 -	2954	460 70 76		449 71 -	2933			
		444 73 79	2521	450 64 -	2543	240 05 -	3051	447 68 -	2223	250 91 -		311 90 98	2841	470 70 74		476 66 77	2822			
		477 66 79	2315	478 63 78	2543	400 75 -	3124	470 66 81	2225	400 78 -		400 76 88	2832	600 57 58		506 64 72	2817			
		620 55 72	2214	528 59 64	2829	504 64 80	3119	493 67 74	2225	622 53 72	2857	475 67 81	2829	670 00 00		589 54 64	2720			
		673 51 61	2211	628 02 64	2431	554 58 78	3125	686 56 79	2223	660 00 58	2856	504 65 73	2832	730 04 06	2530	616 01 64	2719			
		720 02 66	2211	730 06 51	2716	613 55 66	2919	598 57 68	2820	710 00 53	2959	640 50 70	2621	750 06 00	2518	728 05 -	2714			
		795 06 06	2209	817 14 01	2512	720 04 60	2822	655 52 54	2318	740 03 52	2958	705 03 67	2517	800 11 01	2416	928 19 09	2109			
		905 15 06	2012	924 24 01	2511	755 06 02	2821	750 04 02	2213	970 05 01	3056	764 08 50	2615	900 21 05	2407	951 18 11	2007			
		009 24 13	1406	999 26 74	3605	956 22 11	0903	005 29 12	2006	000 20 12	3116	953 28 06	2708	978 28 08	2606	000 14 12	0000			
41/96	558								566											
96/225	557		576		549		566		568		549		552		569					
225/500	553		565		554		557		562		555		552		559					
500/1000	559		570		564		564		560		567		564		565					

Schlüsselzifferungen
PPP - Luftdruck (mb), YY - Monatszahl, GG - Zeit (Greenwichzeit), TT - Temperatur (große Ziffer), HHH - Höhe (geopotentielle in Kilometer), T_d - Taupunkt, dd - Windrichtung, ff - Windgeschwindigkeit in Knoten

Ort Kennziffer	Berlin 384		Wiesbaden 633		München 866		Berlin 384		Wiesbaden 633		München 866		Erlangen 672	
	YYGG	0521	0521	0521	0603	0603	0603	0603	0603	0603	0603	0603		
PPP	HHHTT _d T _d	ddff	HHHTT _d T _d	ddff	HHHTT _d T _d	ddff	HHHTT _d T _d	ddff	HHHTT _d T _d	ddff	HHHTT _d T _d	ddff	HHHTT _d T _d	ddff
41							(2251 - -)		2264 - -					
96	1635 - -		1682 - -		1670 - -		1685 97 -	0000	1698 91 -				1670 - -	
100	1669 - -		1655 - -		1644 - -		1658 97 -	0000	1676 91 -				1663 - -	
200	1205 96 -	2019	1199 96 -		1199 05 -	2751	1196 92 -	2110	1203 95 -		1193 00 -	2859	1186 97 -	
225	1128 00 -	1831	1120 95 -		1124 06 -	2750	1112 92 -	2016	1128 98 -		1117 04 -	2844	1109 03 -	
300	929 93 -	1542	927 93 -		936 93 -	2755	922 93 -	1449	932 89 -		930 95 -	2842	921 95 -	
500	564 66 67	1837	567 69 -		572 66 76	2645	562 70 -	1916	566 66 80	2960	568 67 -	2741	562 70 82	
700	303 53 58	2224	308 52 61	2852	311 01 52	2631	302 52 62	2423	304 52 67	2941	309 53 58	2837	305 54 63	
850	146 08 05	2423	151 06 01	3033	151 11 03	3126	145 05 03	2426	150 03 51	3130	152 07 03	2811	150 04 00	
1000	010 15 14	3009	016 16 08	3110	014 - -		011 13 11	2711	017 11 06	3008	016 - -		015 - -	
PPP _d TT _d T _d ddff PPP _d TT _d T _d ddff PPP _d TT _d T _d ddff PPP _d TT _d T _d ddff PPP _d TT _d T _d ddff PPP _d TT _d T _d ddff PPP _d TT _d T _d ddff PPP _d TT _d T _d ddff ddff ddff ddff ddff ddff														
Markante Punkte														
					110 04 -	2713								
					169 00 -	2748								
		120 00 -	2312		210 06 -	2751	057 95 -	0000	060 88 -		150 02 -	2928		
		153 95 -	2074	110 94 -		400 77 -	2635	087 98 -	0000	223 98 -		248 06 -	2854	
		156 02 -	1635	145 98 -		494 66 78	2645	165 97 -	2017	246 98 -		327 90 -	2844	150 98 -
		320 90 94	1643	330 90 -		545 63 66	2659	266 93 -	1728	400 76 88		400 79 -	2845	230 05 -
		400 78 81	1640	400 82 -		613 56 58	2645	777 95 -	1636	329 64 80	2952	473 70 -	2743	400 81 93
		573 59 68	2042	580 63 77	2850	726 03 50	2628	332 89 -	1357	710 52 68	2938	650 56 73	2838	600 61 72
		618 56 58	2036	610 04 51	2940	788 08 50	2931	600 81 -	1424	735 01 68	2840	673 56 59	2828	740 54 60
		670 53 53	2028	636 04 50	3037	855 11 03	3126	585 60 77	2316	821 01 54	3132	754 01 50	2730	800 01 54
		782 02 01	2224	882 06 05	3123	889 10 05	3327	807 03 01	2427	908 06 04	3127	778 02 00	2716	900 07 04
		006 15 15	3104	003 15 08	3110	956 15 10	3208	007 13 12	2710	004 10 05	3008	958 14 13	2803	985 11 09
	41/96							566		566				
	96/225	567		562		546		573		570			561	
225/500	564		553		552		550		562		549		547	
500/1000	554		551		558		551		549		552		547	

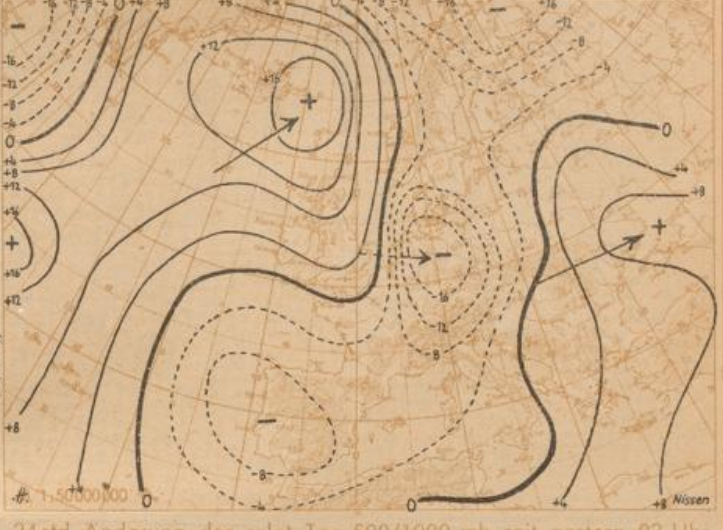
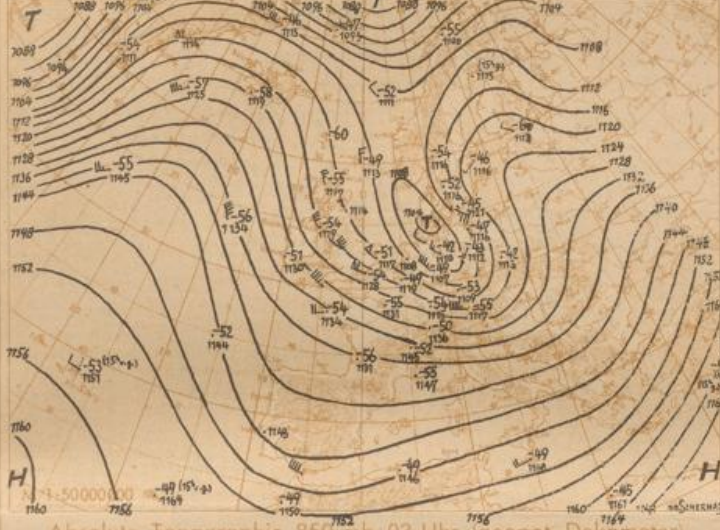
Mittelwerte der rel. Top Berlin im Juli 556
556
559
555

YY: Tag, GG: Zeit (MGZ)	dd: Zugrichtung aus (36 teilig), ff (f): Geschwindigkeit (Knoten)													
Wolkenzug	Ort	Bad Kissingen	Waisenburg	Bamberg	Garmisch	München	Darmstadt							
	YYGG	0513	0515	0515	0515	0515	0515							
	Wolkenart Höhe (m)	A 3000	C 8000	C 8000	C 8000	C 3000	C 8000							
dd ff	2321	2740	2548	2740	2848	2724								



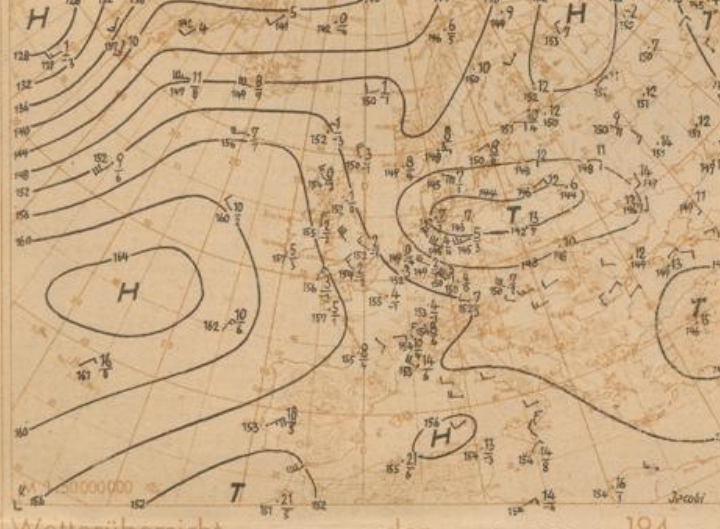
Absolute Topographie 225 mb 03 Uhr (geopot. Dekameter)

24std. Änderung der 225 mb Fläche seit gestern 03 Uhr



Absolute Topographie 850 mb 03 Uhr (geopot. Dekameter)

24std. Änderung der relat Top 500/1000 mb seit gestern 03 Uhr



Wetterübersicht Mittwoch den 6. Juli 1949

Die seit Tagen in mittleren Breiten über Amerika und dem Atlantik herrschende zonale Zirkulation nimmt jetzt ein mehr meridionales Gepräge an. Am Westrande des heute über der Hudson-Bay liegenden Hochdruckgebietes hat sich ein Höhenhochkeil nach Norden vorgeschoben, während der Kaltluftstrom auf seiner Ostflanke zur Ausbildung eines längs der amerikanischen Ostküste weit nach Süden reichenden Höhentroges geführt hat. Das zyklonale Steuerungszentrum selbst hat sich entlang der Küste Labradors etwas nach SE bewegt. Mit Annäherung der Kaltluft hat sich über dem Westatlantik die Südwest-Strömung verstärkt und mit ihr dringt in breitem Strome Warmluft nach Nordosten vor. Das atlantische Hoch hat sich etwas nach Osten verschoben und einen kräftigen Keil zum Nordmeer aufgebaut. Die schwache Störung am Vorderrand des Warmluftstromes, die gestern südlich von Island lag, ist über Schottland hinweg nach Südsüdost eingeschwenkt und heute nur noch an größeren Wolkenfeldern über den Britischen Inseln erkennbar. Das Vordringen des atlantischen Hochs hat die Kaltfront, die gestern über dem Kanal lag, nach Osten hin be-

schleunigt. Sie hat im Laufe des Dienstag Deutschland mit teilweise kräftigen Gewittern überquert. Dabei bildete sich über Dänemark infolge des Zusammentreffens der atlantischen Kaltluft mit der Warmluft aus Osten ein selbständiges Tief, das jetzt nach Nordosten zieht. Hinter der Kaltfront trat über Deutschland bis in Höhen von 300 mb kräftige Abkühlung ein. Die gestern in der relativen Topographie schon gut ausgeprägte Kaltluftzunge ist zur Deutschen Bucht geschwenkt, wo sich ein abgeschlossenes Höhentief gebildet hat. - Da im westlichen Mittelmeer sehr warme Luftmassen bereitstehen, ist hier beim Eindringen der Kaltluft mit einer Belebung der Störungstätigkeit zu rechnen. Jacobi

Steuerndes Hoch westlich Irland verlagert sich etwas nach Osten und bleibt hier in den nächsten 3 bis 4 Tagen stationär. Mitteleuropa verbleibt im Strömungsbereich zwischen dem langsam auffüllenden Ostseetief und dem steuernden Hoch, wobei sich der nach Süddeutschland weisende Hochkeil anfangs noch verstärkt. Dr. Meyer

