

Täglicher Wetterbericht

Herausgegeben vom Deutschen Wetterdienst in der US-Zone, Zentralamt Bad Kissingen

Er erscheint täglich, Postbezug monatlich 5.- DM

Bei unregelmäßiger Lieferung sind Beschwerden immer an das Zustellpostamt zu richten.

Nachdruck verboten, Verlagsort Bad Kissingen

Jahrgang: 1949

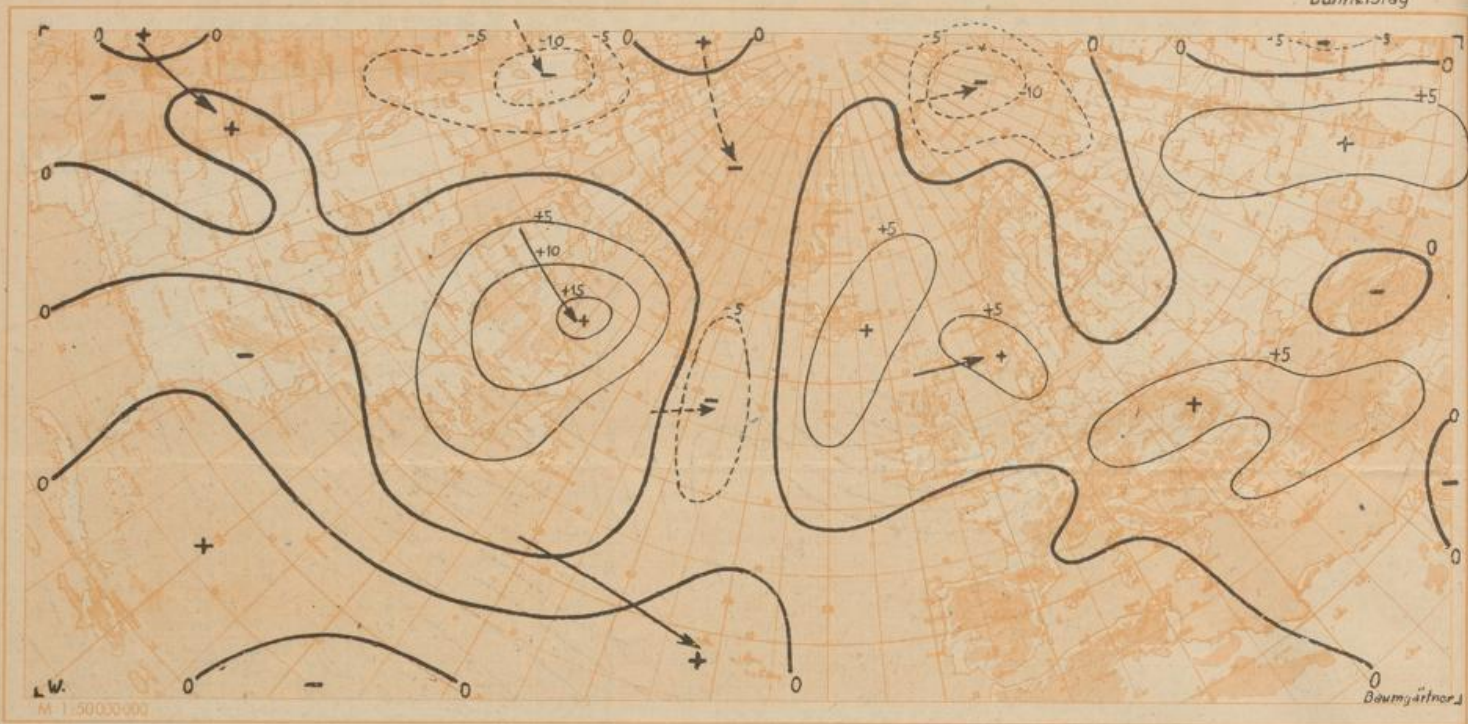
Donnerstag, den 7. Juli

Nummer: 188

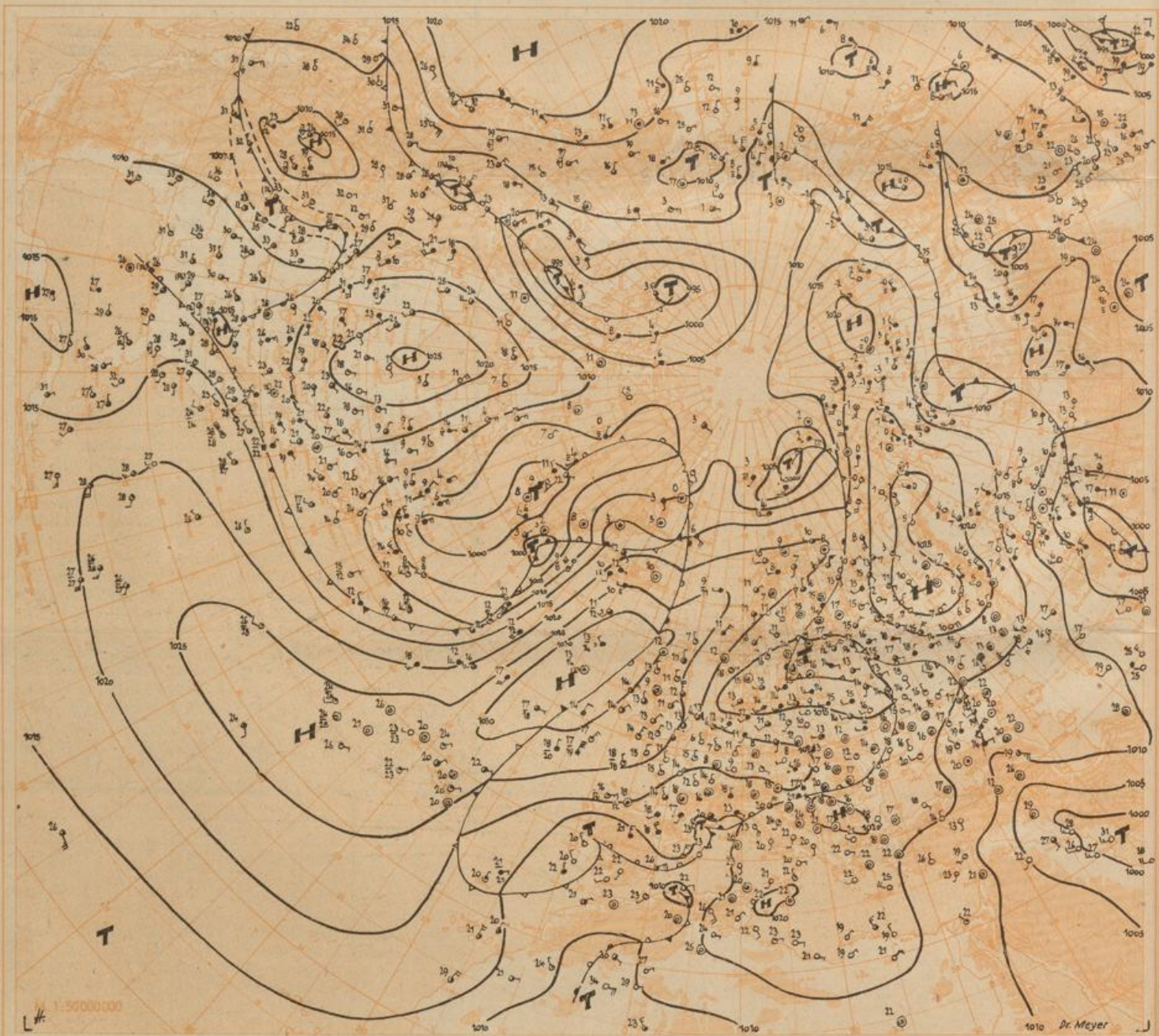
☐ Luftdruck nicht reduziert	Höhe in m	gestern 12 Uhr MZ								gestern 18 Uhr MZ							
		iiiT _d	Nddff	VVwwW	PPPTT	N _g Ch _c C _u	6 _a app	iiiT _d	Nddff	VVwwW	PPPTT	N _g Ch _c C _u	6 _a Eapp	7RRRT _e			
Bremen	5	22411	82613	50508	14613	773--	67406	22410	82713	80258	15913	6847-	61303	70313			
Berlin-Tempelhof	48	38411	82312	24516	14113	472--	61103	38410	72405	81026	14915	55570	61209	70215			
Kassel	198	43807	82213	75026	19514	886--	60304	43806	73310	81022	19115	786--	60300	79716			
Gießen	185	53207	63010	83022	19716	62500	60200	53205	23009	83012	18717	22600	60704	70018			
Schlüchtern	397	53907	42511	81022	19316	48540	67201	53907	32305	81011	19515	38600	60701	70016			
Frankf. Rhein-Main	110	63705	53107	82022	20718	55500	64906	63706	63104	82022	20017	65800	60804	70019			
Darmstadt	265	63907	62912	82032	20118	68600	60706	63906	63206	82012	19517	686--	60804	70020			
Würzburg	211	65506	73202	82022	20719	785--	64903	65505	42702	81011	19418	38680	60503	70019			
Bad Kissingen	223	65806	72508	81022	19715	585--	67901	65804	22702	82020	18318	18500	60703	70018			
Bamberg	386	67006	72907	81022	20613	784--	67104	67004	22702	81012	19015	24500	60809	70016			
Bayreuth	341	68106	72709	81022	19115	58542	61003	68104	12905	81022	18116	14500	60805	70017			
Hof	567	68507	72716	81032	19512	58446	60201	68505	32710	82021	19413	14560	61803	70014			
Weiden	397	68804	82514	82022	20313	855--	64105	68805	22906	82012	19315	24600	60804	70017			
Karlsruhe	115	72703	52909	82030	20621	52500	60707	72705	43608	82032	19421	11649	60604	70022			
Mannheim	97	72906	43610	82020	20820	31560	60805	72905	23404	81010	19719	14660	60504	70022			
Stuttgart	305	73702	63408	82030	19818	61600	60811	73704	13605	82010	19219	00940	60501	70020			
Weißenburg/Bayern	434	76106	53008	82022	20217	58501	60805	76104	13002	82010	19416	00940	60604	70019			
Nürnberg/Fürth	311	76304	73211	82022	20616	756--	60201	76303	13208	82010	19318	14600	60705	70018			
Regensburg	334	77604	32910	82030	19218	21509	64901	77604	03409	82010	18617	00900	60403	70019			
Ulm	487	83805	32905	82020	19620	31400	60707	83804	13105	82010	18918	11400	60400	70021			
Augsburg	480	85203	33105	82030	19818	31700	64909	85204	10905	82020	18418	11700	60401	70021			
München/Riem	526	86607	42610	81022	19318	48600	67907	86605	53310	81020	18418	55600	60401	70020			
Passau/Ries	424	89310	62706	81022	18220	52470	67905	89307	03005	81012	17918	00900	60201	70021			
Memmingen	742	94707	73105	81022	19516	58650	61904	94706	40709	81030	17617	00970	60400	70020			
Garmisch/Partenk.	704	96311	63613	60052	18618	62500	60705	96310	83602	60052	18216	886--	60400	70019			
☐ Wasserkuppe	921	54405	82910	82032	12708	844--	60203	54403	63009	82032	12609	68560	61602	70011			
☐ Kleiner Feldberg/T.	807	63504	73316	83024	27111	725--	67101	63505	33312	81022	27111	11640	60300	70014			
☐ Silberhütte	832	69205	82720	82024	23009	854--	64006	69204	12306	82012	22911	14500	60801	70012			
☐ Königsstuhl	561	73204	52905	83030	54414	52400	60805	73205	53405	81012	53714	44560	60604	70015			
☐ Falkenstein	1307	79108	62813	81054	71611	58401	60201	79105	32905	81052	71908	35500	61300	70013			
☐ Zugspitze	2962	96151	22318	85284	13701	22-01	61103	96101	93409	xo458	13601	9-0--	67103	79702			
☐ Hohenpeißenberg	977	96208	72503	81052	08615	756--	60300	96206	70507	81052	07414	55677	60403	70016			

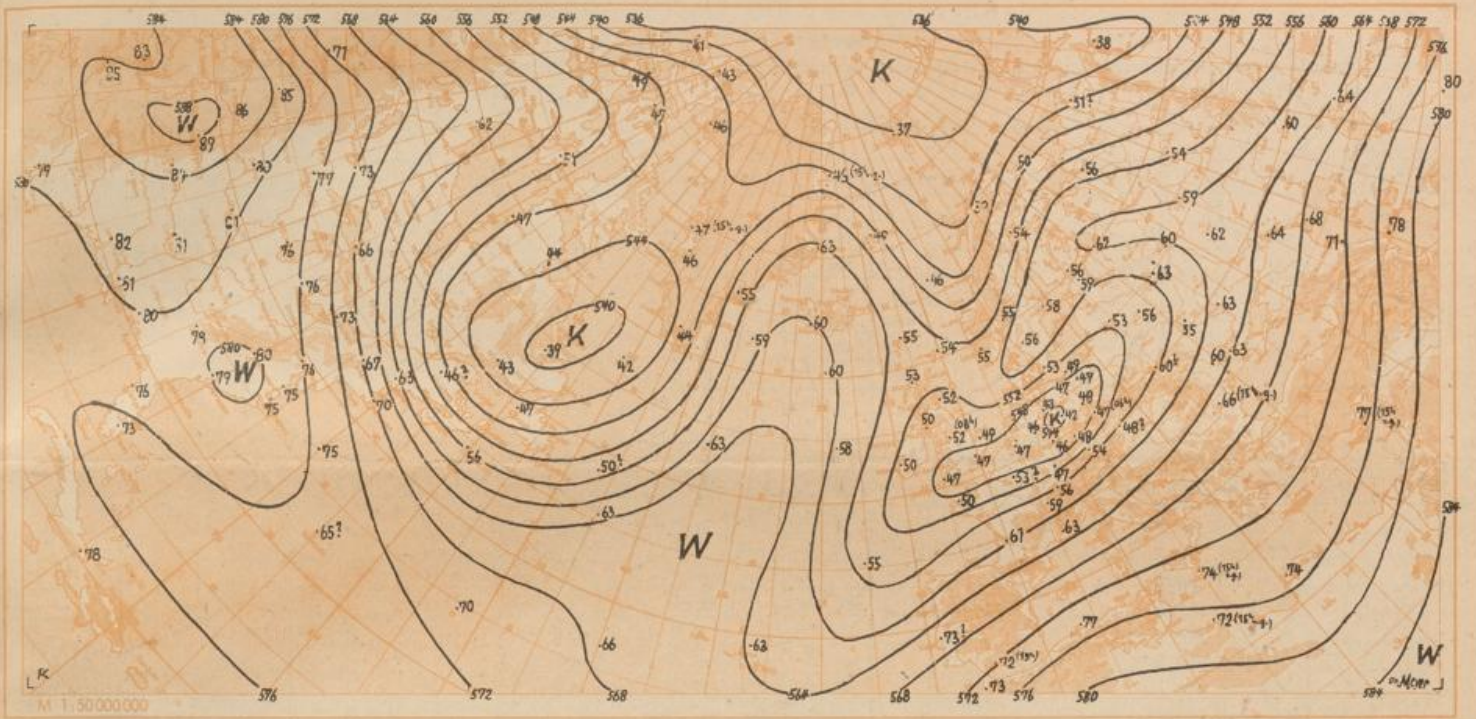
☐ Luftdruck nicht reduziert	Höhe in m	heute 00 Uhr MZ								heute 06 Uhr MZ							
		iiiT _d	Nddff	VVwwW	PPPTT	N _g Ch _c C _u	6 _a app	iiiT _d	Nddff	VVwwW	PPPTT	N _g Ch _c C _u	6 _a Eapp	7RRRT _e	SST _g		
Bremen	5	22409	82408	50502	16011	855--	61904	22410	82310	65206	16211	673--	61309	79110	0009		
Berlin-Tempelhof	48	38409	82205	81038	17213	7567-	60304	38408	62205	80022	17714	65700	60105	79712	0010		
Kassel	198	43807	52903	50052	20011	55500	67103	43807	61808	80022	20209	0097-	60403	70007	0004		
Gießen	185	53207	00000	75020	20210	00900	60205	53206	01801	30100	20209	00900	60102	70007	0006		
Schlüchtern	397	53907	12305	81020	21109	15500	60304	53907	11805	81020	20809	00940	60003	70007	0005		
Frankf. Rhein-Main	110	63706	00000	56050	20710	00900	60307	63708	00000	56062	20711	00900	60300	70006	0004		
Darmstadt	265	63906	32701	82032	20812	25501	67102	63907	13401	81020	20611	00980	60403	70010	0007		
Würzburg	211	65506	30000	80020	21309	35600	60204	65508	70301	25101	20810	756--	60403	70008	0008		
Bad Kissingen	223	65806	00000	50100	20707	00900	67104	65806	30000	40100	20607	00940	60103	70005	0004		
Bamberg	386	67004	00000	81010	21011	00900	67105	67005	62205	80030	20908	00930	60404	70007	0006		
Bayreuth	341	68105	00000	75020	20708	00900	64104	68107	10000	50100	20708	15600	60201	70005	0000		
Hof	567	68504	12703	80030	21608	15440	60201	68506	02005	80020	21009	00900	61104	70007	0002		
Weiden	397	68804	00000	60100	22405	00900	60301	68804	00000	60100	22305	00900	60403	70003	0002		
Karlsruhe	115	72707	10000	80030	20610	00940	64001	72708	11301	25100	21010	00940	60404	70006	0003		
Mannheim	97	72908	70000	40050	21213	1567-	60307	72907	13604	80052	20813	15601	60104	70011	0010		
Stuttgart	305	73707	00000	81000	21410	00900	61900	73706	10000	20050	20612	00930	60300	70009	00--		
Weißenburg/Bayern	434	76106	61402	81022	20210	0095-	60301	76107	00000	75012	21309	00900	60701	70006	0004		
Nürnberg/Fürth	311	76305	00000	81020	21708	00900	64103	76305	10000	60100	21308	00940	60201	70005	0001		
Regensburg	334	77607	32903	75020	21808	00930	60301	77606	10000	60100	21608	00940	60403	70005	0004		
Ulm	487	83805	00000	81020	21511	00900	60100	83806	00000	81020	21009	00900	60600	70007	0007		
Augsburg	480	85207	10000	81020	21612	14700	60203	85207	20000	40102	21109	00941	60400	70008	0005		
München/Riem	526	86607	31206	81012	21613	35600	61106	86607	31102	48100	20912	00982	60202	70006	0003		
Passau/Ries	424	89307	33602	81030	21310	00905	67103	89307	20000	80020	21610	00908	60304	70006	0003		
Memmingen	742	94704	01105	50050	21510	00900	61001	94706	31605	75030	20111	00976	60400	70009	0008		
Garmisch/Partenk.	704	96306	83606	50102	20513	866--	60201	96309	80000	75022	20112	00977	60402	70010	0010		
☐ Wasserkuppe	921	54404	12508	81020	13305	15500	67005	54404	02610	81020	12406	00900	61601	70004	0002		
☐ Kleiner Feldberg/T.	807	63505	03408	81020	27006	00900	60200	63505	13404	81020	26407	00940	60300	70005	0005		
☐ Silberhütte	832	69203	00000	81020	23708	00900	60801	69204	1804	81020	23408	00900	60403	70007	0003		
☐ Königsstuhl	561	73205	80000	75022	54013	854--	60300	73205	13405	81022	53611	00901	60300	70009	0005		
☐ Falkenstein	1307	79101	03409	81050	72505	00900	64903	79101	10000	81050	72406	15400	60403	70005	0003		
☐ Zugspitze	2962	96100	72718	84028	13701	7057-	60800	96151	82715	25034	13300	5527-	67002	79750	56--		
☐ Hohenpeißenberg	977	96204	70510	81052	08310	5557-	61900	96205	60810	81052	07711	00946	60102	70009	0006		

Hilfsstationen	Höhe in m	gestern 12 Uhr MZ				gestern 18 Uhr MZ				heute 06 Uhr MZ						
		iiiT _d	Nddff	VVwwW	PPPTT	iiiT _d	Nddff	VVwwW	PPPTT	7RRRT _e	iiiT _d	Nddff	VVwwW	PPPTT	7RRRT _e	SST _g
Bremerhaven	3	12912	82726	17618	12814	12912	72818	81158	14313	70314	12909	81609	25515	15311	79111	00--
Schenklingfeld	314	54307	72709	82012	19613	54305	62708	82022	18516	70016	54307	12509	82020	20110	70005	0003
Geisenheim	109	62806	53205	82021	20018	62807	73402	81022	19718	70021	62808	00000	40100	20810	70007	0005
Neustadt/Aisch	307	66607	72718	82012	20315	66603	12710	82012	18718	70018	66607	42003	50100	20609	70005	0003
Öhringen	250	74208	62710	81020	20118	74208	03304	81010	19218	70020	74208	30000	60100	20908	70006	0004
Neumarkt/Opf.	476	76805	62913	81012	19715	76804	23209	81011	18916	70017	76807	00000	50100	21208	70007	0004
Zwiesel	571	79008	72209	81052	17717	79007	12705	82012	18115	70018	79006	10000	50100	22		



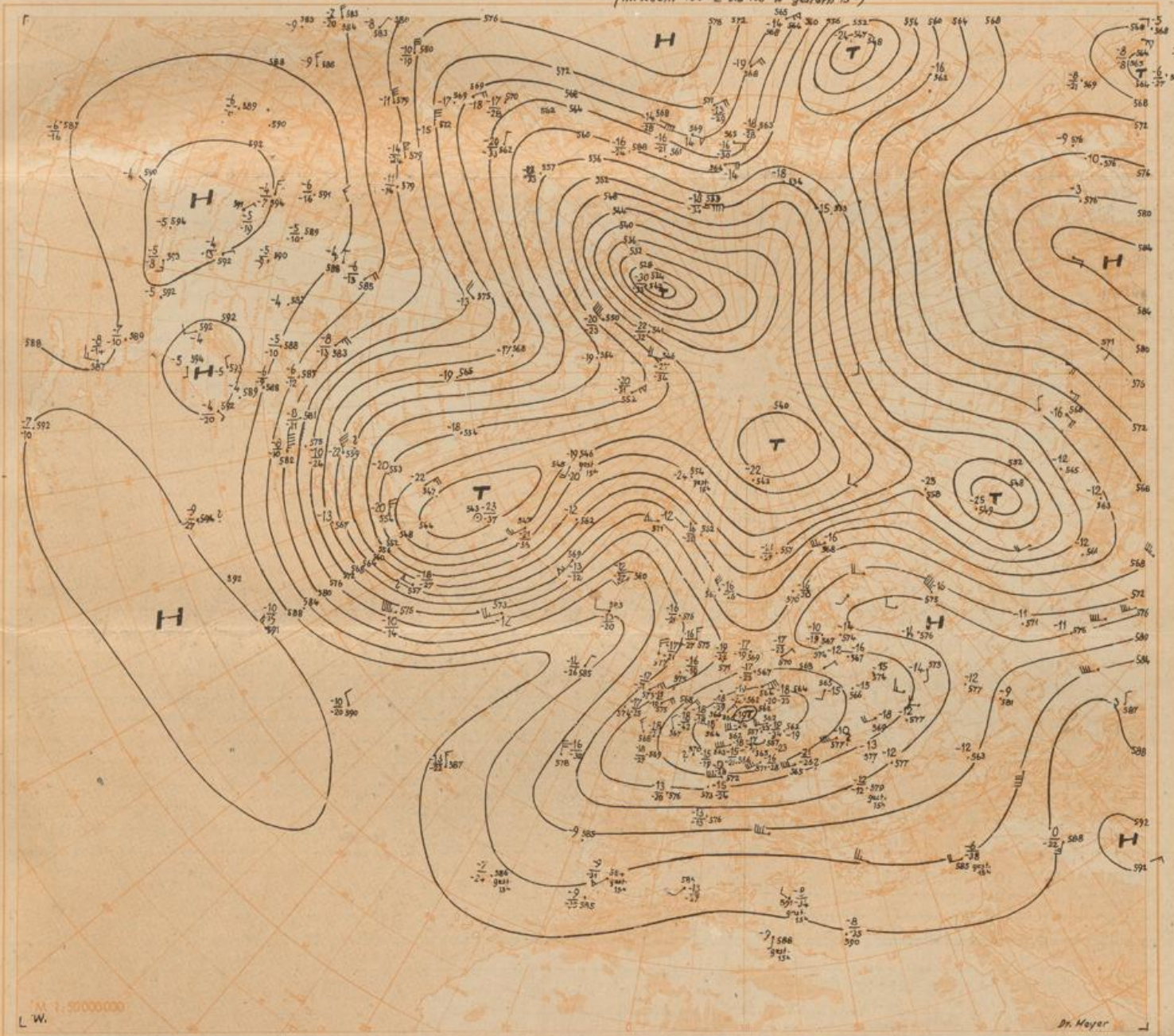
Wetterlage heute 00 Uhr

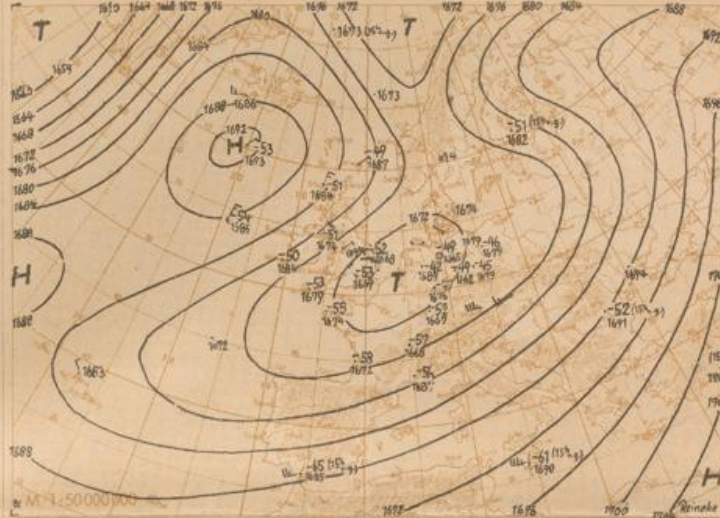




Absolute Topographie 500 mb heute (03 Uhr) (geopot. Dekameter)

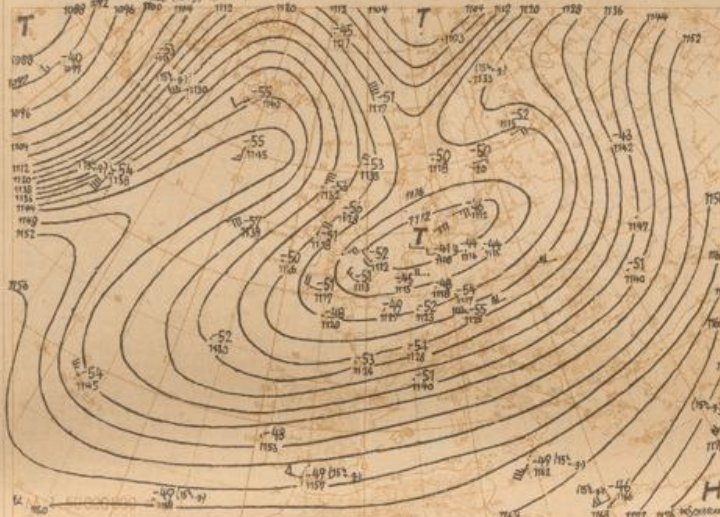
(im Raum 100° E bis 135° W gestern 15.4)





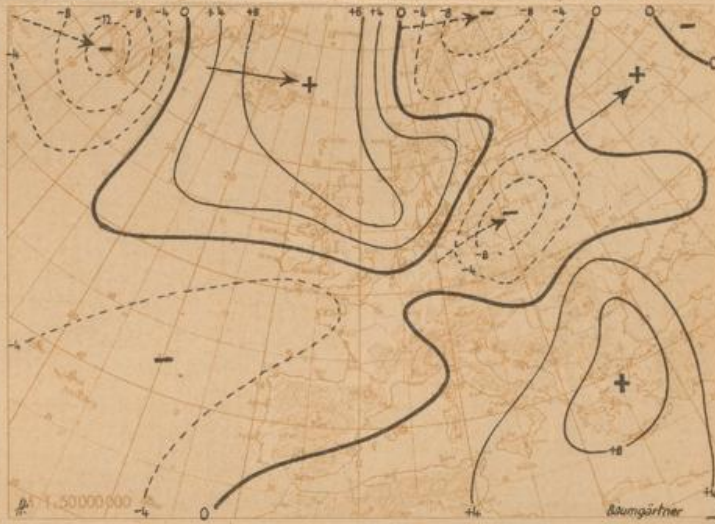
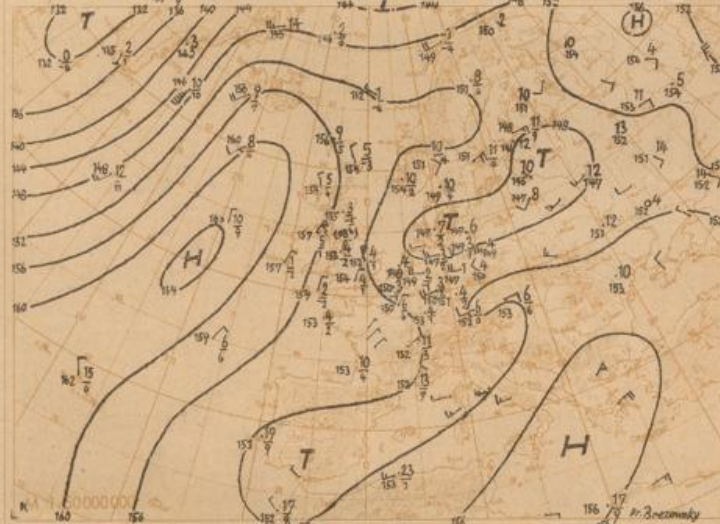
Absolute Topographie 225 mb 03 Uhr (geopot. Dekameter)

24std. Änderung der 225 mb Fläche seit gestern 03 Uhr



Absolute Topographie 850 mb 03 Uhr (geopot. Dekameter)

24std. Änderung der relat. Top 500/1000 mb seit gestern 03 Uhr



Weiterübersicht Donnerstagen 7. Juli 1949

Mit dem Wiederaufbau eines antizyklonalen Steuerungszentrums im Seegebiet westlich Irlands hat sich erneut jene Großwetterlage hergestellt, die für die Zirkulation dieses Sommers in diesem Raum beherrschend zu sein scheint. Der wesentliche Unterschied gegenüber den ähnlichen Entwicklungen des Vormonats besteht jedoch in der Lage des zyklonalen Systems auf dem Kontinent. Es befand sich damals als hochreichendes Monsuntief über Westrußland, so daß Mitteleuropa lediglich von seinen westlichen Ausläufern beeinflußt wurde. Im Augenblick aber hat sich mit dem Kaltlufteneinbruch der letzten Tage über Mitteleuropa selbst ein troposphärisches Kältegebiet ausgebildet. Durch die Aufteilung des Kaltluftstromes in einen westlichen und einen östlichen Zweig verbreiterte es sich in zonaler Richtung. Heute früh liegt als Abbildung des Höhentiefs ein kleiner Tiefdruckkern über Nordwestdeutschland. Die vordere Begrenzung der Kaltluft hat inzwischen Südrußland erreicht, von wo die Frontalzone am Südrand der Alpen entlang nach Spanien verläuft. In Süddeutschland lag die mittlere Tagestemperatur gestern 5 Grad unter dem Normalwert, und bei nächst-

licher Aufheiterung sanken die Temperaturen in Bodennähe örtlich bis zum Gefrierpunkt ab.

Zwischen dem Ostatlantikhoch und dem ostwärts Labrador liegenden Zentraltief verläuft die atlantische Frontalzone zum Nordmeer. Über dem Ostteil Nordamerikas hat der die atlantische Frontalzone im Norden begrenzende Kaltluftausbruch unter vielfachen Gewitterbildungen die Küstenräume überschritten, ohne für die Dauer niederschlagsreicherer Wetter einzuleiten. Die gleichzeitige Ausprägung meridionaler Züge in der Zirkulation des gesamten atlantischen Großraumes erscheint jedenfalls bemerkenswert.

Voraussichtliche Weiterentwicklung:

Dr. Brezowsky

Ostatlantisches antizyklonales Steuerungszentrum bleibt in den nächsten 4 Tagen weiterhin stationär. Der nach Nordosten reichende Keil verstärkt sich unter langsamer Südverlagerung und drängt den norddeutschen Kaltlufttropfen nach Südosten, wobei sich der nach Mitteleuropa reichende Hochdruckrücken abschwächt. Mittelmeerfrontalzone wird ihren Einfluß nicht über den Alpenraum hinweg nach Norden ausdehnen.

Dr. Scherhag

Erläuterungen zum Inhalt des Täglichen Wetterberichts

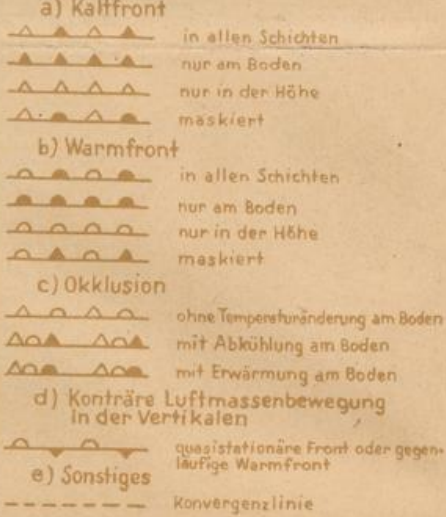
Die Beobachtungen der synoptischen Stationen sind in der Form des am 1. Jan. 1949 eingeführten intern. Wetterschlüssels veröffentlicht. Dabei bedeuten:

- iii = Kennziffer der Station
- T_g = Taupunkt in °C (bei neg. Temp. ist 50 addiert)
- N = Himmelsbedeckung in Achtern (S nicht erkennbar)
- dd = Windrichtung in 36-teiliger Skala (bei Addition von 50 ist die Windgeschwindigkeit >100 Knoten)
- ff = Windgeschwindigkeit in Knoten
- VV = Sichtweite:
 - 00: <200 m, 01: 200 m, 02: 400 m, 03: 600 m, 04: 800 m, 05: 1000 m, 06: 1200 m, 07: 1400 m, 08: 1600 m, 09: 1800 m, 10: 2000 m, 11: 2500 m, 12: 3000 m, 13: 3500 m, 14: 4000 m, 15: 4500 m, 16: 5000 m, 17: 5500 m, 18: 6000 m, 19: 6500 m, 20: 7000 m, 21: 7500 m, 22: 8000 m, 23: 8500 m, 24: 9000 m, 25: 9500 m, 26: 10000 m, 27: 10500 m, 28: 11000 m, 29: 11500 m, 30: 12000 m
- ww = Wetter zur Beobachtungszeit
 - 00-03: keine besonderen Erscheinungen
 - 04-09: Dunststrübung
 - 10-12: feuchter Dunst
 - 13-14: Wetterleuchten
 - 15-16: Niederschlag im Gesichtskreis
 - 17-19: Regen
 - 20-22: Schnee
 - 23-24: Schneeregen
 - 25-26: Graupel- oder Hagelschauer
 - 27-28: Nebel
 - 29-30: Gewitter
 - 31-32: leichter oder mäßiger Staub- oder Sandsturm
 - 33-35: nachlassend, 36-37: ohne Änderung, 38-39: zunehmend, 40-41: stark
 - 42-49: Regen
 - 50-55: Niesel
 - 56-59: Regen
 - 60-65: Regen
 - 66-67: Regen
 - 68-69: Regen
 - 70-75: Schnee
 - 76-77: Eisnadeln
 - 78-79: Schneegriesel
 - 80-82: Schneeregen
 - 83-84: Graupel- oder Hagelschauer
 - 85-86: Schneeregen
 - 87-88: Graupel- oder Hagelschauer
 - 89-90: Hagelschauer
 - 91-92: Regen
 - 93-94: Regen
 - 95-96: Regen
 - 97-99: Regen

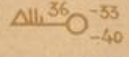
- a = nähere Charakteristik der Drucktendenz a
 - 1, 2, 3: Extremwert trat 0-1h, 4, 5, 6: 1-2h, 7, 8, 9: 2-3h vor Termin ein, und nach diesem Extremwert wurde die unter pp gemeldete Gesamtdruckänderung bei 1, 4, 7 um <1, bei 2, 5, 8 um 1-3 und bei 3, 6, 9 um >3 mb überschritten.
- 8 = Luftdrucktendenz
 - 0: 1: 2: 3: 4: 5: 6: 7: 8: 9:
- pp = Betrag der dreistündigen Druckänderung in Zehntel mb
- 7 = Gruppenkennziffer
- RR = Niederschlagsmenge seit 12 Stunden
 - 01-55: 1-55 mm, 56-60 mm bis 90: 400 mm, 91-99: 01 mm bis 96: 0,6 mm, 97: unmeßbar wenig, 98 > 400 mm, 99: Messung unmöglich
- T_e = Extremtemperatur von 6-18h bzw 18-6h in °C (bei neg. Temp. ist 50 addiert)
- SS = Höhe der Gesamtschneedecke
 - 00-55: 00-55 cm, 56-60 cm, 57: 70 bis 90: 400 cm, 97: nicht geschlossen, nur Flecken, 98: >400 cm, 99: keine Messung
- T_g = Erdbodenminimum der vergangenen Nacht in °C (bei neg. Temp. ist 50 addiert)

- dd ff
 - 00 00 Windstille
 - 07 24 ENE 25 Knoten
 - 77 04 W 105 Knoten

Bei den Fronten wird die Temperaturänderung am Boden (angefüllte Symbole) von der in der Höhe (offene Symbole) unterschieden. Dies ergibt folgende Möglichkeiten:



Alle Höhen von Druckflächen (Seite 3-5) sind in der Einheit des geopotentiellen Dekameters (das geopot. Meter ist das um 2% verminderte dynamische Meter und daher nahezu identisch mit dem geometrischen Meter) angegeben. Die Karte der relativen Topographie 500/1000 mb (S. 3 oben) enthält die Einzelwerte in Dekametern unter Fortlassung der Hunderter-Ziffern in der Karte der abs. Topographie (S. 3 unten) wird die Windgeschwindigkeit in Knoten (je 5 Knoten ein halber, je 10 Knoten ein ganzer Strich, je 50 Knoten ein Dreieck) dargestellt. Auf der Seite des Windpfeils wird die abs. Top. in Dekametern (unter Fortlassung der Hunderter-Ziffer) und auf der freien Seite, durch einen Bruchstrich getrennt, oben die Temperatur und darunter der Taupunkt in °C angegeben. Es bedeutet also z. B.



abs. Top. 500 mb = 536 geopot. Dekameter, Westwind 75 Knoten, Temp. -33° und Taupunkt -40°

Auf Seite 4 sind die aerologischen Beobachtungen der Stationen in der US-Zone übersichtlich zusammengestellt. Das Eintragungsschema ist am Kopf der Tabelle angegeben. Temperaturen zwischen -0° und -49° sind durch Addition von 50 gekennzeichnet.

Seite 5 enthält Höhenwetterkarten oberhalb der Bodenschicht (850 mb), für die Tropopause (225 mb) und Stratosphäre (96 mb), wobei die beiden letzteren Flächen so ausgewählt worden sind, daß die relativen Topographien 225/500 mb und 96/225 mb über Berlin im Jahresmittel den gleichen Betrag von 544 geopot. Dekametern aufweisen wie die Schicht 500/1000 mb. Die Änderung der rel. Top. 500/1000 mb ergibt ein Maß für die in den unteren Troposphärenhälfte eingetretene Temperaturänderung und die darüber befindliche Karte (Änderung der abs. Top. 225 mb) ein Maß für die Druckwellen an der Tropopause.

Die Vorhersagekarte bezieht sich auf den 06-Uhr-Termin des folgenden Tages, und die im Anschluß an die Wetterübersicht gegebene Wetterentwicklung gründet sich außer auf die synoptischen Unterlagen auf die Ergebnisse der Untersuchung von Wellen, Spiegelpunkten, Korrelationen und ähnlichen Fällen.

(Alle Zeitangaben in mittlerer Greenwicht-Zeit GMT)

Wolkentwicklung nicht feststellbar, 01 Wolkendünne werdend, 02 gleichbleibend, 03 zunehmend, 04-09: Dunststrübung, 10 Rauchstrübung, 05 trockener Dunst, 06 Trübung durch Staubbedeckung, 07 Aufwirbelung von Staub, 08 Staubförmig, 09 Staubförmig oder Sandsturm während der letzten Stunde, 10 feuchter Dunst, 11-12 flacher Bodennebel (11 in einzelnen Schwaden, 12 mehr zusammenhängend), 13 Wetterleuchten, 14 Fallstreifen, 15-16 Niederschlag im Gesichtskreis (15: > 5 km entfernt, 16: < 5 km), 17 brenner ohne Niederschlag, 18 starke Böen, 19 Großtromben, 20-22 Hydrometeorien während der letzten Stunde, 23 Niesel, 24 Regen, 25 Schnee, 26 Schneeregen, 27 Graupel- oder Hagelschauer, 28 Nebel, 29 Gewitter, 30-32 leichter oder mäßiger Staub- oder Sandsturm (30 nachlassend, 31 ohne Änderung, 32 zunehmend), 33-35 starker Staub- oder Sandsturm (33 nachlassend, 34 ohne Änderung, 35 zunehmend), 36-37: niedriges Schneetreiben (36 leicht, 37 stark), 38-39: hohes Schneetreiben (38 leicht, 39 stark), 40: Nebel im Gesichtskreis, 41 Nebeltreiben, 42-49: Nebel (gerade Zahlen: Himmel erkennbar, ungerade: nicht erkennbar, 42, 43: dünner werdend, 44, 45: unverändert, 46, 47: dichter werdend, 48, 49: als Rauchreif niederschlagend), 50-55: Niesel (gerade Zahlen mit ungerade: ohne Unterbrechung, 50, 51: leicht, 52, 53: mäßig, 54, 55: stark), 56-57: Niesel gefrierend, 58-59: Niesel mit Regen (58, 59: leicht, 57, 59: stark), 60-65: Regen (Unterteilung wie bei 50-55), 66-67: Regen gefrierend, 68-69: Regen und Schnee (66, 68: leicht, 67, 69: stark), 70-75: Schnee (Unterteilung wie bei 50-55), 76: Eisnadeln, 77 Schneegriesel, 78: einzelne Schneestürme, 79 gefrorenen Regen, 80-82 Regenschauer (80 leicht, 81 mäßig, 82: sehr stark), 83-84: Schneeregen, 85-86: Schneeschauer, 87-88: Graupel- oder Hagelschauer, 89-90: Hagelschauer (89, 90: leicht, 84, 86, 88, 90: stark), 91-94: Gewitter in der letzten Stunde (ungerade Zahl: leicht, gerade Zahl: stark, 91, 92: Regen noch anhaltend, 93, 94: Schnee, Graupel oder Hagel noch anhaltend), 95-99: Gewitter zur Beobachtungszeit (95, 96: leicht mit Regen, Schnee oder Hagel, 97: stark mit Regen oder Schnee, 98: mit Staub- oder Sandsturm, 99: mit Hagel oder Graupel).

- W = Witterungsverlauf
 - 0-4: kein Niederschlag (0: heiter, 1: wechsend bewölkt, 2: stark bewölkt, 3: Staub- oder Sandsturm oder Schneetreiben, 4: Nebel oder starke Staubstrübung), 5: Niesel, 6: Regen, 7: Schnee, 8: Schauer, 9: Gewitter
- PPP = Luftdruck auf NN reduziert in Zehntel mb ohne Hunderterziffer
- TT = Temperatur in °C (bei neg. Temperaturen ist 50 addiert)
- N_h = Bedeckung mit unteren Wolken (verschlüsselt wie N)
- C_l = Tiefe Wolken
 - 0: keine, 1: Ci hum, 2: Ci cong, 3: Ci calvus, 4: Sc vesp, 5: Sc, 6: St, 7: Fs oder Fc unter As, 8: Cu und Sc, 9: Cb cap, : nicht erkennbar
- h = Höhe der Untergrenze der unteren Wolken
 - 0: 0-50 m, 1: 50-100 m, 2: 100-200 m, 3: 200-300 m, 4: 300-500 m, 5: 500-1000 m, 6: 1000-1500 m, 7: 1500-2000 m, 8: 2000-2500 m, 9: > 2500 m
- C_M = Mittelhohe Wolken
 - 0: keine, 1: As trans, 2: As opac, 3: Ac trans, 4: Ac lent, 5: Ac undulatus, 6: Al aug, 7: Ac in mehreren Schichten oder zusammen mit As, 8: Ac cast, 9: chaotischer Ac Himmel, : nicht erkennbar
- C_H = Hohe Wolken
 - 0: keine, 1: Ci fl, 2: Ci dens, 3: Ci noh, 4: Ci unc, 5: Ci-Aufzug nach <45°, 6: >45°, 7: Cs den ganzen Himmel bedeckend, 8: Cs nicht größer werdend und nicht den ganzen Himmel bed., 9: Cc, : nicht erkennbar
- 6 = Gruppenkennziffer
- E = Erdbodenzustand
 - 0: trocken, 1: mäß, 2: überschwemmt, 3: hartgefroren und trocken, 4: bloßes, 5: nassen Schnee (5 weniger als die Hälfte bedeckend, 6: mehr als die Hälfte bedeckend, 7: geschlossene Schicht), 8: 9: trockener Schnee (6: mehr als die Hälfte bedeckend, 9: geschlossene Schicht).

- 00-03: keine besonderen Erscheinungen
- 04-09: Dunststrübung
- 10: feuchter Dunst
- 11-12: Bodennebel
- 13: Wetterleuchten
- 14: Fallstreifen
- 15-16: Niederschlag im Gesichtskreis
- 17: Ferngewitter
- 18-19: Tromben
- 20: nach Niesel
- 21: nach Regen
- usf usf bis:
- 29: nach Gewitter
- 30-35: Staub- oder Sandsturm
- 36-39: Schneetreiben
- 40-49: Nebel
- 50-59: Niesel
- 60-67: Regen
- 68-69: Regen und Schnee
- 70-75: Schnee
- 76: Eisnadeln (Polarschnee)
- 77-79: Schneegriesel
- 80-82: Regenschauer
- 83-84: Schneeregen
- 85-86: Schneeschauer
- 87-88: Graupel- oder Hagelschauer
- 89-90: Hagelschauer
- 91-92: Regen nach Gewitter
- 93-94: Schnee, Graupel od. Hagel n. Gewitter
- 95 u. 97: Gewitter mit Regen oder Schnee
- 96 u. 99: Gewitter mit Hagel
- 98: Gewitter mit Staubsturm
- N
 - 0: wolkenlos
 - 1-2: heiter
 - 3-5: halbbedeckt
 - 6-7: wolkig
 - 8: bedeckt
 - 9: Himmel nicht erkennbar

Die in diesem Wetterbericht nicht veröffentlichten Stationsmeldungen der US-Zone werden in der von der gleichen Dienststelle herausgegebenen „Wetterkarte“ (Bezugspreis DM 3,- monatl.) abgedruckt. Diese „Wetterkarte“ ergänzt die im Täglichen Wetterbericht enthaltenen Darstellungen durch eine 06-Uhr-Europakarte, eine Höhenwetterkarte 03-Uhr für 700 mb u. die 3-stg. Tendenz des 06-Uhr-Termins.