

Täglicher Wetterbericht

Herausgegeben vom Deutschen Wetterdienst in der US-Zone, Zentralamt Bad Kissingen

Erscheint täglich, Postbezug monatlich 5.- DM

Bei unregelmäßiger Lieferung sind Beschwerden immer an das Zustellpostamt zu richten.

Nachdruck verboten, Verlagsort Bad Kissingen

Jahrgang: 1949

Mittwoch, den 3. August

Nummer: 215

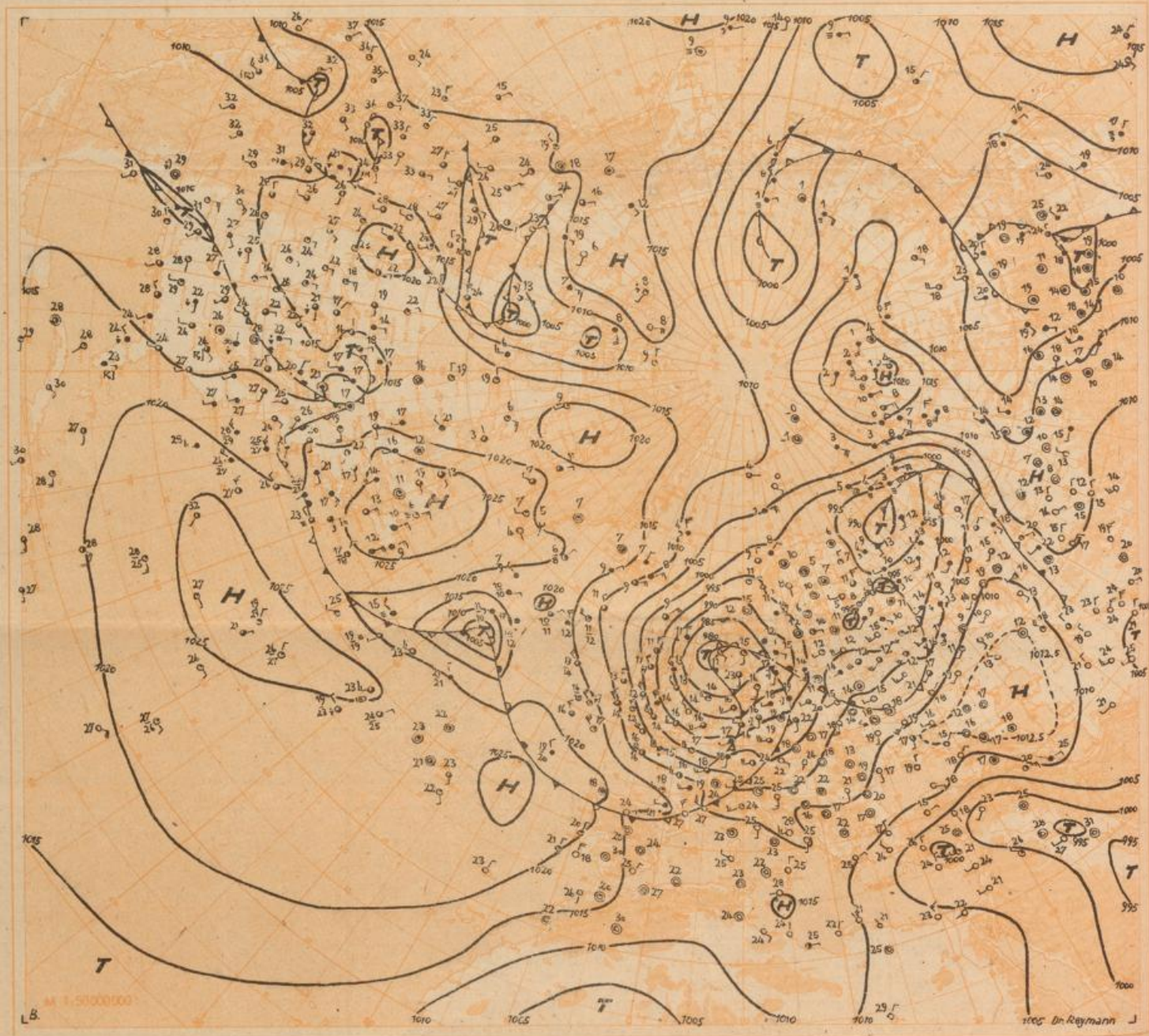
☐ Luftdruck nicht reduziert	Höhe in m	gestern 12 Uhr M6Z								gestern 18 Uhr M6Z							
		iiiT _d	Nddff	VVwwW	PPPTT	N _h C _h C _h	6 _a app	iiiT _d	Nddff	VVwwW	PPPTT	N _h C _h C _h	6 _E app	7RRR _{T_e}			
Bremen	5	22417	82020	25516	95418	472--	60821	22414	52115	81036	91818	38603	61713	71920			
Berlin-Tempelhof	48	38413	82015	80022	99328	38607	60835	38412	82315	80602	94125	6667-	60712	79730			
Kassel	198	43811	81820	81182	98427	35677	60739	43814	82313	81618	97915	4562-	61708	70827			
Gießen	185	53212	72215	81022	00325	38626	60824	53214	82804	83216	98915	875--	61704	70826			
Schlüchtern	397	53910	72218	81022	01126	25672	60736	53913	81402	80636	00614	875--	61204	72627			
Frankf. Rhein-Main	110	63711	72322	24091	01727	15702	60727	63717	82319	04636	00317	852--	61900	70630			
Darmstadt	265	63911	72318	82022	01527	11644	60831	63917	82513	13628	99618	4747-	61000	70429			
Würzburg	211	65511	72419	81030	01730	21676	60733	65517	82409	80612	01120	6567-	61424	70131			
Bad Kissingen	223	65812	72013	81032	01129	42672	64635	65817	82313	80608	00319	3647-	61026	70130			
Bamberg	386	67009	72524	83020	02129	11842	67629	67015	72918	81602	00022	0097-	60403	79730			
Bayreuth	341	68110	72718	81032	00730	3157-	60836	68108	72913	81032	97528	2757-	60509	70031			
Hof	567	68512	72512	82030	02626	21508	60731	68508	72716	82022	97325	55472	60821	70029			
Weiden	397	68809	52418	83030	02929	11606	60835	68809	72220	82022	97629	7564-	60820	70031			
Karlsruhe	115	72710	72317	82022	03030	11646	60732	72718	61807	81252	99920	39566	61906	70132			
Mannheim	97	72908	72515	82182	02629	15646	60833	72917	82904	81606	00622	6557-	61704	79731			
Stuttgart	305	73709	72514	81032	03029	11645	60828	73715	63406	75022	00024	55640	60601	70031			
Weilburg/Bayern	434	76110	62515	81030	02929	11606	60833	76110	72510	81032	98729	63742	60615	70031			
Nürnberg/Fürth	311	76307	62222	82032	02132	11604	60833	76307	72522	81022	98629	786--	60513	70033			
Regensburg	334	77609	12316	82020	03930	00901	60835	77609	72310	81020	98630	35746	60819	70032			
Ulm	487	83811	42324	83020	04130	11504	60839	83809	72718	83032	00028	68632	60610	70031			
Augsburg	480	85207	22318	83020	04230	00901	60831	85208	62310	82022	99929	00976	60721	70031			
München/Riem	526	86607	12906	82020	04829	11642	60833	86609	62611	82022	01128	00976	60811	70032			
Pessau/Ries	424	89313	02205	81020	05929	00900	60832	89313	60000	81030	00528	25786	60721	70031			
Memmingen	742	94707	32215	84030	04826	00905	60827	94706	62518	82012	00327	12773	60716	70028			
Garmisch/Partenk.	704	96311	23613	83030	04127	21801	60835	96312	73605	82030	01826	14852	60805	70028			
☐ Wasserkuppe	921	54411	72230	82032	99720	42542	60823	54411	92412	x3638	96711	9-0--	62608	71623			
☐ Kleiner Feldberg /T.	807	63511	82025	81022	12421	15588	60720	63515	92918	x3616	09215	9-0--	61715	71121			
☐ Silberhütte	832	69209	62418	83030	11725	11706	60828	69208	72225	82022	07724	758--	60818	70026			
☐ Königsstuhl	561	73212	72214	82030	40725	15546	60819	73215	82515	81602	37317	5547-	61708	79428			
☐ Falkenstein	1307	79111	22012	82030	64922	11605	60720	79109	52312	82030	60821	00942	60715	70024			
☐ Zugspitze	2962	96102	21620	85030	11809	21201	67913	96102	72215	84032	09710	38352	65810	70012			
☐ Hohenpeißenberg	977	96210	12405	82020	98627	11672	60827	96210	72613	82032	95123	00952	60815	70029			

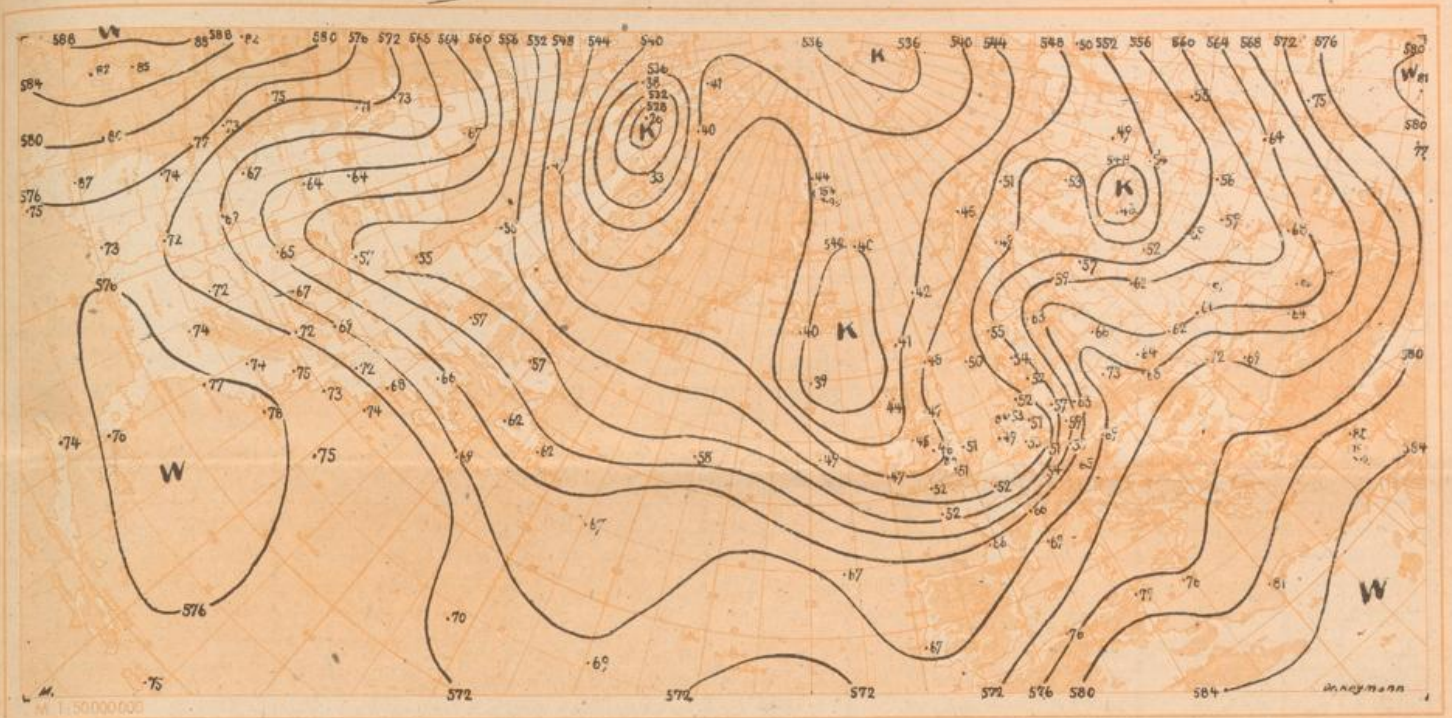
☐ Luftdruck nicht reduziert	Höhe in m	heute 00 Uhr M6Z								heute 06 Uhr M6Z							
		iiiT _d	Nddff	VVwwW	PPPTT	N _h C _h C _h	6 _a app	iiiT _d	Nddff	VVwwW	PPPTT	N _h C _h C _h	6 _E app	7RRR _{T_e}	SST _{T_e}		
Bremen	5	22413	52213	80038	89616	55500	60707	22413	62516	80258	90714	68560	61414	70613	0013		
Berlin-Tempelhof	48	38415	71810	80216	92716	365--	61715	38414	32012	81036	92317	18540	61204	70316	0014		
Kassel	198	43815	72712	81026	95116	755--	60712	43811	72310	81608	96415	68473	61416	70214	0013		
Gießen	185	53215	81808	82216	96217	875--	60703	53211	72612	40858	98415	7852-	61220	70315	0013		
Schlüchtern	397	53914	82209	30626	97615	873--	60703	53912	72013	81028	00213	7636-	61222	71712	0012		
Frankf. Rhein-Main	110	63715	82010	40608	98316	856--	60306	63712	62017	79036	01015	28470	61327	70815	0013		
Darmstadt	265	63915	72013	82026	98216	6547-	64202	63912	52318	81026	01114	58440	61225	71713	0013		
Würzburg	211	65513	82413	40216	99115	854--	64716	65511	72417	81036	01216	6257-	61218	71315	0014		
Bad Kissingen	223	65814	82307	50256	98116	655--	64711	65812	62510	82036	99915	58400	61219	72314	0014		
Bamberg	386	67013	82509	40626	00013	3732-	61712	67012	72515	82028	00615	78304	61216	71013	0013		
Bayreuth	341	68112	82505	30638	00014	874--	67009	68111	72513	81028	01116	783--	61224	71013	0013		
Hof	567	68512	82310	40636	99313	873--	60717	68512	52614	81256	99813	4837-	61202	71311	0010		
Weiden	397	68811	82508	70818	02116	895--	64116	68812	62306	81818	01015	58540	61211	70411	0013		
Karlsruhe	115	72713	81811	75058	00318	784--	64512	72713	72517	70808	04515	6947-	61333	72415	0013		
Mannheim	97	72915	82210	81626	99518	874--	60204	72911	32714	82016	03517	39440	61231	71416	0013		
Stuttgart	305	73714	82212	62608	01616	876--	60203	73711	52310	81026	04517	55500	61231	70716	00--		
Weilburg/Bayern	434	76114	82710	40606	02716	874--	64220	76113	82508	81806	03416	885--	61219	70414	0013		
Nürnberg/Fürth	311	76313	82320	60616	00615	875--	61000	76312	82517	82818	02016	885--	61219	70814	0011		
Regensburg	334	77612	83114	75606	01119	875--	60205	77612	72712	81256	02517	5847-	61211	70215	0014		
Ulm	487	83815	82718	80646	03017	8052-	67231	83810	42313	83016	05715	48400	61229	70614	0012		
Augsburg	480	85216	83110	81812	02320	885--	65415	85211	52518	83808	04916	58500	61216	70414	0013		
München/Riem	526	86609	52722	81012	00624	00950	64504	86614	82522	80808	05615	2747-	61214	70415	0014		
Pessau/Ries	424	89317	82008	80038	99422	856--	60713	89312	81806	81602	04314	856--	61307	70414	0013		
Memmingen	742	94713	82522	81802	00420	886--	61403	94710	52520	82018	07112	18470	61228	70212	0012		
Garmisch/Partenk.	704	96312	72002	50608	02218	00956	61508	96312	83605	60638	06714	856--	61232	70614	0013		
☐ Wasserkuppe	921	54412	92420	x3456	93312	9-0--	67517	54409	92533	x2456	93909	9-0--	61406	71209	0009		
☐ Kleiner Feldberg /T.	807	63512	92408	x3456	07112	9-0--	60211	63509	92717	01456	08809	9-0--	61317	71209	0009		
☐ Silberhütte	832	69211	82522	75618	07912	862--	64208	69211	82525	82818	06911	862--	61209	70510	0011		
☐ Königsstuhl	561	73214	82214	x5604	35114	870--	60712	73211	72516	81016	87612	56289	61319	72811	0011		
☐ Falkenstein	1307	79109	71812	81256	58016	58407	60815	79109	92513	02518	57109	9-0--	61708	70509	0008		
☐ Zugspitze	2962	96103	82218	83612	07307	2535-	60810	96101	92728	x2818	04401	9-0--	65812	70701	97--		
☐ Hohenpeißenberg	977	96209	72721	82032	93720	758--	64400	96209	62535	82608	95010	655--	61213	70710	0010		

Hilfsstationen	Höhe in m	gestern 12 Uhr M6Z				gestern 18 Uhr M6Z				heute 06 Uhr M6Z						
		iiiT _d	Nddff	VVwwW	PPPTT	iiiT _d	Nddff	VVwwW	PPPTT	7RRR _{T_e}	iiiT _d	Nddff	VVwwW	PPPTT	7RRR _{T_e}	SST _{T_e}
Bremerhaven	3	12917	81828	30636	93518	12914	62020	81016	90918	71419	12913	62322	60028	89215	70114	00--
Schenkengsfeld	314	54313	82222	82022	99426	54313	71810	83212	99415	70826	54312	72513	82258	98014	70613	0012
Geisenheim	109	62812	72013	82022	00827	62817	82305	81636	98919	70628	62811	72309	82026	01116	70515	0013
Neustadt/Aisch	307	66608	62020	83032	02129	66612	72720	81802	00224	79732	66613	72415	83256	01714	71913	0013
Öhringen	250	74211	52713	81030	02130	74217	72408	75808	01520	79231	74211	42418	82028	08415	71514	0014
Neumarkt/Opf.	476	76811	52524	81020	03030	76809	72524	81032	98128	70031	76813	72524	81818	02015	70314	0015
Zwiesel	571	79012	11809	83020	05127	79012	51809	83022	99327	70030	79012	72205	50608			



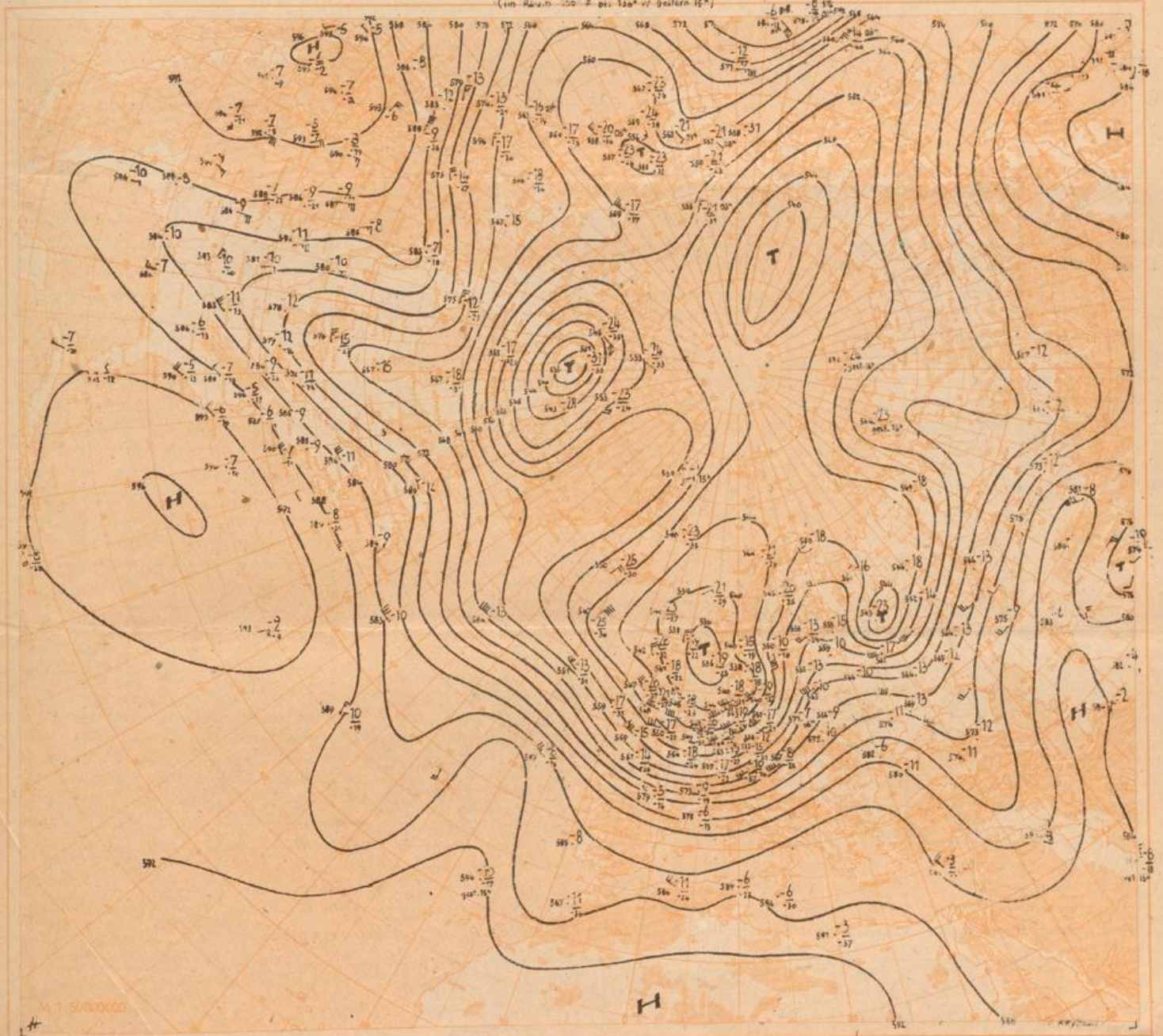
Wetterlage heute 00 Uhr





Absolute Topographie 500 mb heute 03 Uhr (geopot. Dekameter)

(im Abstand 100 km bei 120° W gestern 16°)



Aerologische Beobachtungen der Stationen der US-Zone

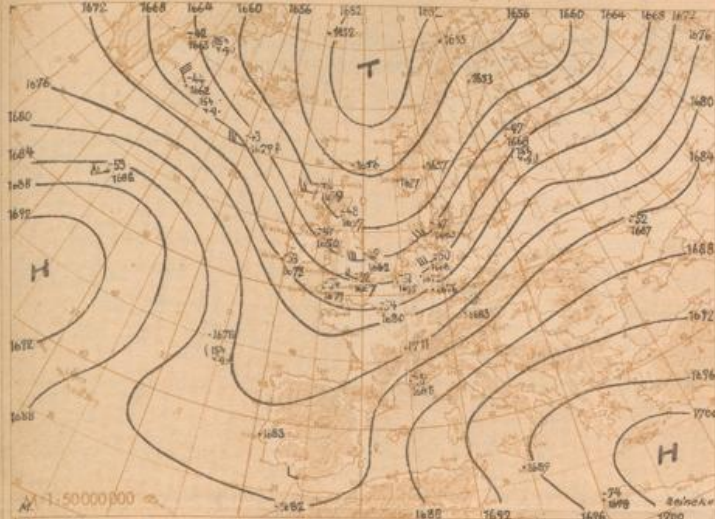
Mittwoch, den 3 August 1949

Ort Kennziffer	Berlin 384	Wiesbaden 633	München 866	Berlin 384	Wiesbaden 633	München 866	Erlangen 672	Erlangen Körbuche 672 717
YYGG	0209	0209	0209	0215	0215	0215	0215	0209 0209
PPP	HHHTT _d _d dfff	HHHTT _d _d dfff	HHHTT _d _d dfff	HHHTT _d _d dfff	HHHTT _d _d dfff	HHHTT _d _d dfff	HHHTT _d _d dfff	HHHTT _d _d dfff dfff dfff dfff dfff
41	216 - -						230 00 -	
96	1497 97 -	1776 92 -		1702 98 -		1696 03 - 2630	1482 07 -	
100	1676 98 -	1486 94 -		1476 98 -		1676 04 - 2633	1653 03 -	
200	1117 99 - 2788	1225 95 -	1225 97 - 3129	1226 02 -		1236 03 - 2635	1211 05 -	
225	1190 98 - 2784	1148 92 -	1147 98 - 3226	1147 97 -		1150 00 - 2734	1135 00 -	
300	945 85 96 2757	947 83 91	953 85 - 2918	961 83 91		955 84 91 2730	923 87 -	
500	546 60 53 2432	570 67 64	580 59 81 2624	571 58 63	547 60 62	577 59 70 2448	570 62 66 2665	2548
700	301 03 01 2547	303 04 51 2369	312 06 01 2533	302 06 02 2447	299 04 00	310 07 52 2424	305 03 03 2450	2550
850	167 72 10 2432	142 72 08 2433	169 78 04 2575	139 78 09 2136	139 72 11 2467	146 27 00 2407	143 19 06 2729	2425 2443
1000	003 - -	003 - -	008 - -	003 - -	007 - -	001 - -	501 - -	2472 2217
Markante Punkte	PPPIT _d _d dfff	PPPIT _d _d dfff	PPPIT _d _d dfff	PPPIT _d _d dfff	PPPIT _d _d dfff	PPPIT _d _d dfff	PPPIT _d _d dfff	PPPIT _d _d dfff dfff dfff dfff dfff
		065 87 -						
		126 94 -					060 07 -	
		166 99 -		057 95 -			080 04 -	
		258 85 -	146 02 - 2830	155 04 -		080 00 - 2637	125 05 -	
	080 95 -	286 86 93	155 03 - 2830	175 00 -		130 05 - 2547	160 05 -	
	165 02 - 27100	400 68 74	203 97 - 3729	257 90 98		202 03 - 2645	176 08 -	
	180 89 99 2748	467 62 76	275 89 - 3076	400 68 81		276 88 93 2643	400 73 86 2660	
	363 74 84 2640	548 56 59	385 77 83 2719	433 64 87		400 68 84 2739	490 62 70 2657	
	400 70 77 2643	607 57 60	400 69 82 2719	475 60 70		465 67 80 2646	550 57 66 2650	
	529 57 64 2636	620 50 58	468 62 87 2625	488 60 64	360 83 92	520 58 76 2547	600 53 63 2665	
	635 00 65 2543	657 02 60 2487	570 54 64 2530	567 52 58	400 76 86	533 58 73 2534	640 00 56 2665	
	667 07 59 2543	780 09 05 2445	672 04 01 2534	679 07 58 2453	455 66 69	590 54 66 2449	650 00 00 2560	
	740 05 05 2540	822 77 04 2435	817 77 00 2529	640 02 57 2457	584 52 53	665 04 54 2425	750 09 67 2443	
	985 20 72 2215	869 73 10 2333	830 76 01 2476	775 77 06 2240	765 08 07	992 28 05 2707	900 25 08 2374	
	997 20 74 2210	988 23 15 2073	960 27 08 2271	997 30 72 2177	984 27 76 2476	943 37 70 2708	948 37 09 2977	
41/96	569						548	Schlüsselklärungen PPP - Luftdruck (mb), YY - Monatsstag, GG - Zeit (Greenwichzeit), TT - Temperatur (große Ziffer), HHH - Höhe (geopotentielle In- kometer), T _d - Taupunkt, dd - Windrich- tung, ff - Windgeschwindigkeit in Knoten
96/225	557	568		555		546	547	
225/500	571	578	567	576		573	565	
500/1000	566	567	572	574	566	576	571	

Ort Kennziffer	Berlin 384	Wiesbaden 633	München 866	Berlin 384	Wiesbaden 633	München 866	Erlangen 672	
YYGG	0227	0227	0227	0303	0303	0303	0303	
PPP	HHHTT _d _d dfff	HHHTT _d _d dfff	HHHTT _d _d dfff	HHHTT _d _d dfff	HHHTT _d _d dfff	HHHTT _d _d dfff	HHHTT _d _d dfff	
41				1685 - -	1676 - -		1672 07 -	
96				1658 - -	1649 - -		1644 00 -	
100								
200		1200 97 -	1228 02 - 2542	1200 95 -	1194 92 -	1274 02 -	1196 99 -	
225		1127 74 -	1157 97 - 2538	1127 92 -	1176 90 -	1137 98 -	1177 97 -	
300		926 88 94	955 83 - 2675	928 90 -	917 90 -	942 84 - 25704	923 88 -	
500	562 59 61	557 62 -	576 60 64 2652	557 67 73 2463	555 69 77	547 60 64 2243	555 65 77	
700	295 03 01 2445	294 07 51 2546	307 09 03 2537	289 50 57 2246	296 52 53	300 03 03 2555	294 52 52	
850	145 73 07 2448	136 09 09 2759	143 27 06 2528	137 09 04 2534	139 07 06 2543	140 77 11 2840	137 08 04	
1000	504 - -	002 - -	000 - -	506 - -	004 - -	002 - -	500 - -	
Markante Punkte	PPPIT _d _d dfff	PPPIT _d _d dfff	PPPIT _d _d dfff	PPPIT _d _d dfff	PPPIT _d _d dfff	PPPIT _d _d dfff	PPPIT _d _d dfff dfff dfff dfff dfff	
		120 03 -						
		136 03 -						
		230 93 -		108 98 -				
		268 95 -		256 97 -				
		288 90 95	170 03 - 2552	325 88 -				
		386 77 90	185 04 - 2548	400 76 -	107 98 -	116 02 -		
		400 74 -	267 90 - 2559	445 70 85 2489	124 07 -	186 04 -	120 98 -	
		476 65 -	330 77 90 2672	556 60 78 2448	277 90 -	329 79 93 2569	160 04 -	
		527 67 75	400 68 80 2558	676 55 75 2354	285 89 -	360 74 88 2598	400 76 83	
	557 55 57 2380	545 60 64	463 62 79 2540	628 55 60 2355	304 90 -	380 74 82 2594	550 67 66	
	674 57 66 2353	575 57 77	508 60 63 2657	657 53 56 2357	357 85 94	400 72 78 2586	670 57 62	
	772 03 01 2446	674 53 57 2573	678 50 54 2536	870 06 07 2536	400 79 88	499 60 64 2457	630 58 58	
	887 76 07 2447	740 03 01 2546	720 77 01 2530	928 75 08 2429	685 55 56	572 60 63 2455	800 05 05	
	918 75 09 2443	869 09 09 2629	943 25 05 2527	134 75 13 2326	879 08 07 2542	900 73 73 3406	900 72 09	
	990 18 74 1805	982 76 15 2704	943 25 70 2777	987 77 13 2074	983 75 71 2409	943 77 76 2828	967 76 73 0502	
41/96				564	562		555	Mittelwerte der rel Top Berlin im August
96/225								
225/500		564	575	570	559	570	562	
500/1000	566	555	576	557	557	565	555	

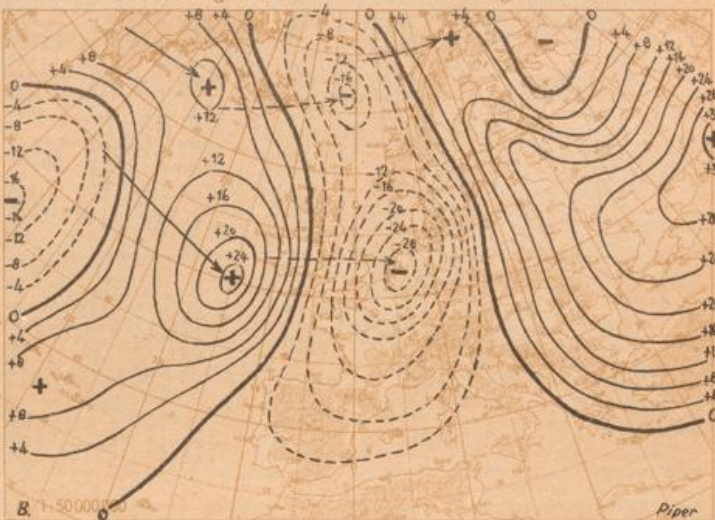
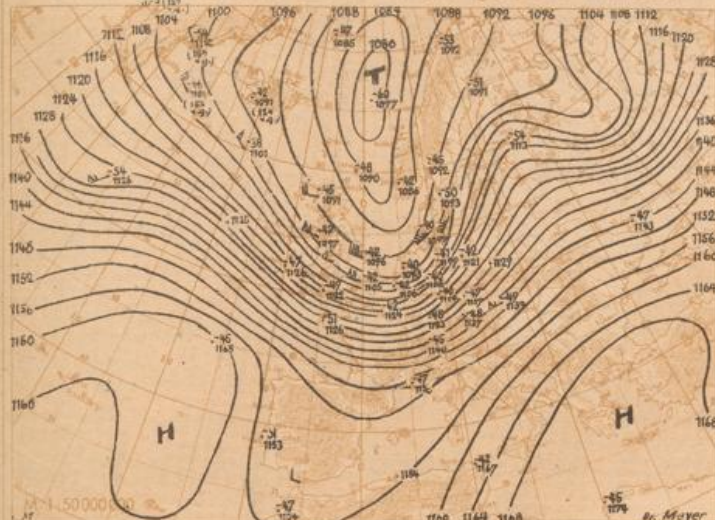
YY: Tag, GG: Zeit (MGZ) dd: Zugrichtung aus (36 teilig), ff (f): Geschwindigkeit (Knoten)

Wolkenzug	Ort	Silberhöhe	Wolkenart	Höhe (m)
YYGG	0215	0215	0215	0215
Wolkenart	cs	ci	cs	ci
Höhe (m)	8000	8000	8000	3000
ddff	2748	2376	2756	2532



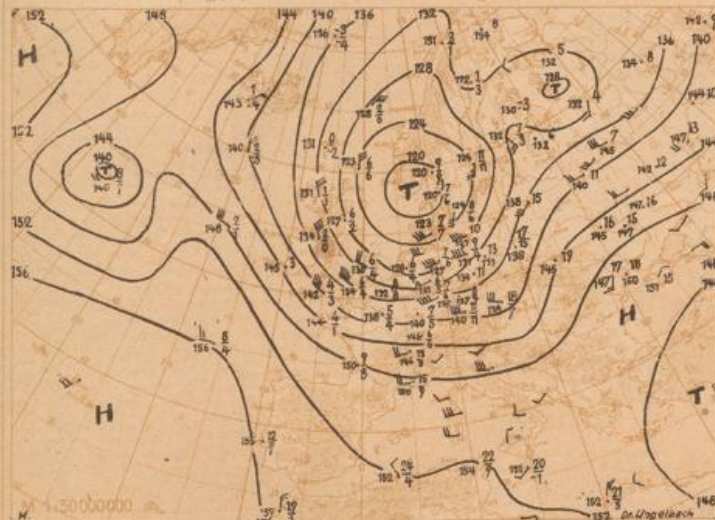
Absolute Topographie 225 mb 03 Uhr (geopot. Dekameter)

24std. Änderung der 225 mb Fläche seit gestern 03 Uhr



Absolute Topographie 850 mb 03 Uhr (geopot. Dekameter)

24std. Änderung der relat Top 500/1000 mb seit gestern 03 Uhr



Erläuterungen zum Inhalt des Täglichen Wetterberichts

Die Beobachtungen der synoptischen Stationen sind in der Form des am 1. Jan. 1949 eingeführten internen Wetterdienstes veröffentlicht. Dabei bedeuten:

- !!! = Kennziffer der Station
- Tg = Zeitpunkt in °C (bei neg. Temp. ist 50 addiert)
- N = Himmelbedeckung in Achtel (nicht erkennbar)
- dd = Windrichtung in 36-teiliger Skala (bei Addition von 50 ist die Windgeschwindigkeit > 100 Knoten)
- ff = Windgeschwindigkeit in Knoten
- VV = Sichtweite:
- 00 < 200 m, 01: 200 m, 02: 400 m, 03: 600 m, 04: 800 m, 05: 1000 m, 06: 1500 m, 07: 2000 m, 08: 3000 m, 09: 4000 m, 10: 5000 m, 11: 6000 m, 12: 7000 m, 13: 8000 m, 14: 10000 m, 15: 20 km, 16: 25 km, 17: 30 km, 18: 40 km, 19: 50 km, 20: 60 km, 21: 70 km, 22: 80 km, 23: 90 km, 24: 100 km, 25: 120 km, 26: 150 km, 27: 200 km, 28: 250 km, 29: 300 km, 30: 350 km, 31: 400 km, 32: 450 km, 33: 500 km, 34: 600 km, 35: 700 km, 36: 800 km, 37: 900 km, 38: 1000 km, 39: 1200 km, 40: 1500 km, 41: 2000 km, 42: 3000 km, 43: 4000 km, 44: 5000 km, 45: 6000 km, 46: 7000 km, 47: 8000 km, 48: 9000 km, 49: 10000 km, 50: unendlich
- 00 00 = Windstille
- 07 24 = ENE 25 Knoten
- 77 04 = W 105 Knoten
- ΔΔΔ = 3 mb überschriften

- a₂ = nähere Charakteristik der Brudenz a
- 1-2h = 2,8-9,2-23h vor Termen einjund nach dieszeitextremwert wurde die unter pp gemeldete Gesamtbrudenz rung bei 1,7 um < 1, bei 1,5-5 um 1-3 und bei 4-9 um wenig, 98 > 400 mm, 99: Mهبung unmöglich
- Tg = Extremtemperatur von 6-18h bzw 18-6h in °C (bei neg. Temp. ist 50 addiert)
- SS = Höhe der Besamtschneedecke
- 00-55: 00-55 cm, 56-60 cm, 57-70 bis 90: 400 cm, 97: nicht geschlossen, nur Flecken, 98: > 400 cm, 99: keine Messung
- Tg = Erdbeobachtung der vergangenen Nacht in °C (bei neg. Temp. ist 50 addiert)
- 00-03 = keine besonderen Ercheinungen
- 04-09 = Dunsttrübung
- 10 = feuchter Dunst
- 11-12 = Bodennebel
- 13-14 = Wetterleuchten
- 15-16 = Fallnebel
- 17-18 = Niederschlag im Gesichtskreis
- 19-20 = Ferngewitter
- 21-22 = Tromben
- 23-24 = nach Niesel
- 25-26 = nach Regen
- 27-28 = nach Gewitter
- 29-30 = Staub- oder Sandsturm
- 31-32 = Schneetreiben
- 33-34 = Niesel
- 35-36 = Regen und Schnee
- 37-38 = Schnee
- 39-40 = Eisnadeln (Polarisnee)
- 41-42 = Schneegiesel
- 43-44 = Regenschauer
- 45-46 = Schneeschauer
- 47-48 = Graupelschauer
- 49-50 = Hagelschauer
- 51-52 = Regen nach Gewitter
- 53-54 = Schnee, Graupel od. Hagel n. Gewitter
- 55-56 = Gewitter mit Hagel
- 57-58 = Gewitter mit Regen oder Schnee
- 59-60 = Gewitter mit Staubsturm
- 61-62 = wolkenlos
- 63-64 = heiter
- 65-66 = wolkig
- 67-68 = bedeckt
- 69-70 = Himmel nicht erkennbar

- pp = Betrag der dreistündigen Brudenzänderung in Zehntel mb
- 00-03 = keine besonderen Ercheinungen
- 04-09 = Dunsttrübung
- 10 = feuchter Dunst
- 11-12 = Bodennebel
- 13-14 = Wetterleuchten
- 15-16 = Fallnebel
- 17-18 = Niederschlag im Gesichtskreis
- 19-20 = Ferngewitter
- 21-22 = Tromben
- 23-24 = nach Niesel
- 25-26 = nach Regen
- 27-28 = nach Gewitter
- 29-30 = Staub- oder Sandsturm
- 31-32 = Schneetreiben
- 33-34 = Niesel
- 35-36 = Regen und Schnee
- 37-38 = Schnee
- 39-40 = Eisnadeln (Polarisnee)
- 41-42 = Schneegiesel
- 43-44 = Regenschauer
- 45-46 = Schneeschauer
- 47-48 = Graupelschauer
- 49-50 = Hagelschauer
- 51-52 = Regen nach Gewitter
- 53-54 = Schnee, Graupel od. Hagel n. Gewitter
- 55-56 = Gewitter mit Hagel
- 57-58 = Gewitter mit Regen oder Schnee
- 59-60 = Gewitter mit Staubsturm
- 61-62 = wolkenlos
- 63-64 = heiter
- 65-66 = wolkig
- 67-68 = bedeckt
- 69-70 = Himmel nicht erkennbar

- ww = Witterungsverlauf
- 0-4 = kein Niederschlag (0 = kalter, 1 = stark bewölkt, 2 = Staub- oder Sandsturm, 3 = Nebel oder Schmelzregen, 4 = Nebel oder starke Staubtrübung), 5 = Regen, 6 = Regen, 7 = Regen, 8 = Schauer, 9 = Gewitter
- ppp = Luftdruck auf NN reduziert in Zehntel mb ohne Hundertziffer
- TT = Temperatur in °C (bei neg. Temperaturen ist 50 addiert)
- Nh = Bedeckung mit unteren Wolken (verschied. selbst wie N)
- Cl = Tiefe Wolken
- 0 = keine, 1 = Cu hum, 2 = Cu cong, 3 = Co calvus, 4 = Sc vesp, 5 = Sc, 6 = St, 7 = Fc oder Fc unter A3, 8 = Cu und Sc, 9 = Cb cap, : nicht erkennbar
- h = Höhe der Untergrenze der unteren Wolken
- 0 = 0-50 m, 1 = 50-100 m, 2 = 100-200 m, 3 = 200-300 m, 4 = 300-500 m, 5 = 500-1000 m, 6 = 1000-1500 m, 7 = 1500-2000 m, 8 = 2000-2500 m, 9 = > 2500 m
- Cm = Mittelhöhe Wolken
- 0 = keine, 1 = As trans, 2 = As opac, 3 = Al frag, 4 = Al lert, 5 = Al und luv, 6 = Al in ne- henen Schichten oder zusammen mit A3, 7 = Al cast, 9 = luv, 90 = Fischer Al Himmel, : nicht erkennbar
- Ch = Hohe Wolken
- 0 = keine, 1 = Ci hi, 2 = Ci detus, 3 = Ci neb, 4 = Ci unc, 5 = Ci-Aufzug noch < 45°, 6 = 45°-7°, 7 = Cs den wenigste die Hälfte bedeckt, 8 = mehr als die Hälfte bedeckt, 9 = geschlossene Schicht
- 3 = hartgefroren und trocken, 4 = Bihöfel, 5 = 7-massive Schmelz, 7 = geschlossene Schicht, 8 = 9-7: hochmer Schmelz, 9 = mehr als die Hälfte bedeckt, 9 = geschlossene Schicht

- 0-4 = kein Niederschlag (0 = kalter, 1 = stark bewölkt, 2 = Staub- oder Sandsturm, 3 = Nebel oder Schmelzregen, 4 = Nebel oder starke Staubtrübung), 5 = Regen, 6 = Regen, 7 = Regen, 8 = Schauer, 9 = Gewitter
- ppp = Luftdruck auf NN reduziert in Zehntel mb ohne Hundertziffer
- TT = Temperatur in °C (bei neg. Temperaturen ist 50 addiert)
- Nh = Bedeckung mit unteren Wolken (verschied. selbst wie N)
- Cl = Tiefe Wolken
- 0 = keine, 1 = Cu hum, 2 = Cu cong, 3 = Co calvus, 4 = Sc vesp, 5 = Sc, 6 = St, 7 = Fc oder Fc unter A3, 8 = Cu und Sc, 9 = Cb cap, : nicht erkennbar
- h = Höhe der Untergrenze der unteren Wolken
- 0 = 0-50 m, 1 = 50-100 m, 2 = 100-200 m, 3 = 200-300 m, 4 = 300-500 m, 5 = 500-1000 m, 6 = 1000-1500 m, 7 = 1500-2000 m, 8 = 2000-2500 m, 9 = > 2500 m
- Cm = Mittelhöhe Wolken
- 0 = keine, 1 = As trans, 2 = As opac, 3 = Al frag, 4 = Al lert, 5 = Al und luv, 6 = Al in ne- henen Schichten oder zusammen mit A3, 7 = Al cast, 9 = luv, 90 = Fischer Al Himmel, : nicht erkennbar
- Ch = Hohe Wolken
- 0 = keine, 1 = Ci hi, 2 = Ci detus, 3 = Ci neb, 4 = Ci unc, 5 = Ci-Aufzug noch < 45°, 6 = 45°-7°, 7 = Cs den wenigste die Hälfte bedeckt, 8 = mehr als die Hälfte bedeckt, 9 = geschlossene Schicht
- 3 = hartgefroren und trocken, 4 = Bihöfel, 5 = 7-massive Schmelz, 7 = geschlossene Schicht, 8 = 9-7: hochmer Schmelz, 9 = mehr als die Hälfte bedeckt, 9 = geschlossene Schicht

- 0-4 = kein Niederschlag (0 = kalter, 1 = stark bewölkt, 2 = Staub- oder Sandsturm, 3 = Nebel oder Schmelzregen, 4 = Nebel oder starke Staubtrübung), 5 = Regen, 6 = Regen, 7 = Regen, 8 = Schauer, 9 = Gewitter
- ppp = Luftdruck auf NN reduziert in Zehntel mb ohne Hundertziffer
- TT = Temperatur in °C (bei neg. Temperaturen ist 50 addiert)
- Nh = Bedeckung mit unteren Wolken (verschied. selbst wie N)
- Cl = Tiefe Wolken
- 0 = keine, 1 = Cu hum, 2 = Cu cong, 3 = Co calvus, 4 = Sc vesp, 5 = Sc, 6 = St, 7 = Fc oder Fc unter A3, 8 = Cu und Sc, 9 = Cb cap, : nicht erkennbar
- h = Höhe der Untergrenze der unteren Wolken
- 0 = 0-50 m, 1 = 50-100 m, 2 = 100-200 m, 3 = 200-300 m, 4 = 300-500 m, 5 = 500-1000 m, 6 = 1000-1500 m, 7 = 1500-2000 m, 8 = 2000-2500 m, 9 = > 2500 m
- Cm = Mittelhöhe Wolken
- 0 = keine, 1 = As trans, 2 = As opac, 3 = Al frag, 4 = Al lert, 5 = Al und luv, 6 = Al in ne- henen Schichten oder zusammen mit A3, 7 = Al cast, 9 = luv, 90 = Fischer Al Himmel, : nicht erkennbar
- Ch = Hohe Wolken
- 0 = keine, 1 = Ci hi, 2 = Ci detus, 3 = Ci neb, 4 = Ci unc, 5 = Ci-Aufzug noch < 45°, 6 = 45°-7°, 7 = Cs den wenigste die Hälfte bedeckt, 8 = mehr als die Hälfte bedeckt, 9 = geschlossene Schicht
- 3 = hartgefroren und trocken, 4 = Bihöfel, 5 = 7-massive Schmelz, 7 = geschlossene Schicht, 8 = 9-7: hochmer Schmelz, 9 = mehr als die Hälfte bedeckt, 9 = geschlossene Schicht

- 0-4 = kein Niederschlag (0 = kalter, 1 = stark bewölkt, 2 = Staub- oder Sandsturm, 3 = Nebel oder Schmelzregen, 4 = Nebel oder starke Staubtrübung), 5 = Regen, 6 = Regen, 7 = Regen, 8 = Schauer, 9 = Gewitter
- ppp = Luftdruck auf NN reduziert in Zehntel mb ohne Hundertziffer
- TT = Temperatur in °C (bei neg. Temperaturen ist 50 addiert)
- Nh = Bedeckung mit unteren Wolken (verschied. selbst wie N)
- Cl = Tiefe Wolken
- 0 = keine, 1 = Cu hum, 2 = Cu cong, 3 = Co calvus, 4 = Sc vesp, 5 = Sc, 6 = St, 7 = Fc oder Fc unter A3, 8 = Cu und Sc, 9 = Cb cap, : nicht erkennbar
- h = Höhe der Untergrenze der unteren Wolken
- 0 = 0-50 m, 1 = 50-100 m, 2 = 100-200 m, 3 = 200-300 m, 4 = 300-500 m, 5 = 500-1000 m, 6 = 1000-1500 m, 7 = 1500-2000 m, 8 = 2000-2500 m, 9 = > 2500 m
- Cm = Mittelhöhe Wolken
- 0 = keine, 1 = As trans, 2 = As opac, 3 = Al frag, 4 = Al lert, 5 = Al und luv, 6 = Al in ne- henen Schichten oder zusammen mit A3, 7 = Al cast, 9 = luv, 90 = Fischer Al Himmel, : nicht erkennbar
- Ch = Hohe Wolken
- 0 = keine, 1 = Ci hi, 2 = Ci detus, 3 = Ci neb, 4 = Ci unc, 5 = Ci-Aufzug noch < 45°, 6 = 45°-7°, 7 = Cs den wenigste die Hälfte bedeckt, 8 = mehr als die Hälfte bedeckt, 9 = geschlossene Schicht
- 3 = hartgefroren und trocken, 4 = Bihöfel, 5 = 7-massive Schmelz, 7 = geschlossene Schicht, 8 = 9-7: hochmer Schmelz, 9 = mehr als die Hälfte bedeckt, 9 = geschlossene Schicht

- 0-4 = kein Niederschlag (0 = kalter, 1 = stark bewölkt, 2 = Staub- oder Sandsturm, 3 = Nebel oder Schmelzregen, 4 = Nebel oder starke Staubtrübung), 5 = Regen, 6 = Regen, 7 = Regen, 8 = Schauer, 9 = Gewitter
- ppp = Luftdruck auf NN reduziert in Zehntel mb ohne Hundertziffer
- TT = Temperatur in °C (bei neg. Temperaturen ist 50 addiert)
- Nh = Bedeckung mit unteren Wolken (verschied. selbst wie N)
- Cl = Tiefe Wolken
- 0 = keine, 1 = Cu hum, 2 = Cu cong, 3 = Co calvus, 4 = Sc vesp, 5 = Sc, 6 = St, 7 = Fc oder Fc unter A3, 8 = Cu und Sc, 9 = Cb cap, : nicht erkennbar
- h = Höhe der Untergrenze der unteren Wolken
- 0 = 0-50 m, 1 = 50-100 m, 2 = 100-200 m, 3 = 200-300 m, 4 = 300-500 m, 5 = 500-1000 m, 6 = 1000-1500 m, 7 = 1500-2000 m, 8 = 2000-2500 m, 9 = > 2500 m
- Cm = Mittelhöhe Wolken
- 0 = keine, 1 = As trans, 2 = As opac, 3 = Al frag, 4 = Al lert, 5 = Al und luv, 6 = Al in ne- henen Schichten oder zusammen mit A3, 7 = Al cast, 9 = luv, 90 = Fischer Al Himmel, : nicht erkennbar
- Ch = Hohe Wolken
- 0 = keine, 1 = Ci hi, 2 = Ci detus, 3 = Ci neb, 4 = Ci unc, 5 = Ci-Aufzug noch < 45°, 6 = 45°-7°, 7 = Cs den wenigste die Hälfte bedeckt, 8 = mehr als die Hälfte bedeckt, 9 = geschlossene Schicht
- 3 = hartgefroren und trocken, 4 = Bihöfel, 5 = 7-massive Schmelz, 7 = geschlossene Schicht, 8 = 9-7: hochmer Schmelz, 9 = mehr als die Hälfte bedeckt, 9 = geschlossene Schicht

Seite 5 enthält Höhenwetterkarten oberhalb der Bodenniederschlagskarte (850 mb), für die Tropenzone (225 mb) und die Tropenzone (96 mb), wobei die beiden letzteren Höhen so ausgewertet worden sind, daß die relativen Topographien 225/500 mb und 96/225 mb über Berlin im Jahresmittel den gleichwertigen Höhenwetterkarten entsprechen. Die Tropenzone (225 mb) ergibt ein Maß für die Änderung der abs. Top. 225 mb ein Maß für die Druckwellen an der Tropopause. Die Vorhersagekarte bezieht sich auf den ob- und unteren Troposphärenhöhen, die Änderung der Umlaufzeit des folgenden Tages, und die im An- schluß an die Wetterübersicht gegebene Wetter- entwicklung gründet sich auf die synopti- schen Unterlagen auf die Ergebnisse der Unter- suchung von Wellen, Stützpunkten, Korre- lationen und ähnlichen Fällen.

(Alle Zeitangaben in mittlerer Breitenzeit GMT)

Alle Höhen von Druckflächen (Seite 3-5) sind in der Einheit des geopotentiellen Dekimeters (das geopot. Me- ter ist das um 2% verminderte dynamische Meter) und daher nahezu identisch mit dem geometrischen (Metern) angegeben. Die Karte der relativen Topogra- phie (500/1000 mb (5,3 oben) enthält die Einzelwerte in Dekametern unter Fortführung der Hunderter- Lini- en in der Karte der abs. Topographie (2,3 unten) wird die halbe, je 10 Knoten ein ganzer Strich, je 50 Knoten ein Dreieck) dargestellt. Auf der Seite des Wind- weises sind die Windrichtungen in Knoten (je 5 Knoten ein Strich) angegeben. Es bedeutet also z. B. 49° und durch Addition von 50 gekennzeichnet. Tabelle angegeben, Temperatur zwischen 0 und 49° sind durch Addition von 50 gekennzeichnet.

Auf Seite 4 sind die aerologischen Beobachtungen der Stationen in der US-Zone überörtlich zusam- mengefaßt. Das Eintragungsschema ist am Kopf der Karte angegeben. Temperatur zwischen 0 und 75 Knoten, Temp -33° und Taupunkt -40°

abs. Top. 500 mb = 536 geopot. Dekimeter, Westwind 75 Knoten, Temp -33° und Taupunkt -40°

Alp 36 -40

Bei den Fronten wird die Temperatur- änderung am Boden (angefüllte Symbole) von der Höhe (offene Symbole) unterschieden. Dies ergibt folgende Möglichkeiten:

- a) Kaltfront
- b) Warmfront
- c) Okklusion
- d) Konträre Luftmassenbewegung in der Vertikalen
- e) Sonstiges
- Konvergenzlinie