

Täglicher Wetterbericht

Herausgegeben vom Deutschen Wetterdienst in der US-Zone, Zentralamt Bad Kissingen

Erscheint täglich, Postbezug monatlich 5.- DM

Bei unregelmäßiger Lieferung sind Beschwerden immer an das Zustellpostamt zu richten.

Nachdruck verboten, Verlagsort Bad Kissingen

Jahrgang: 1949

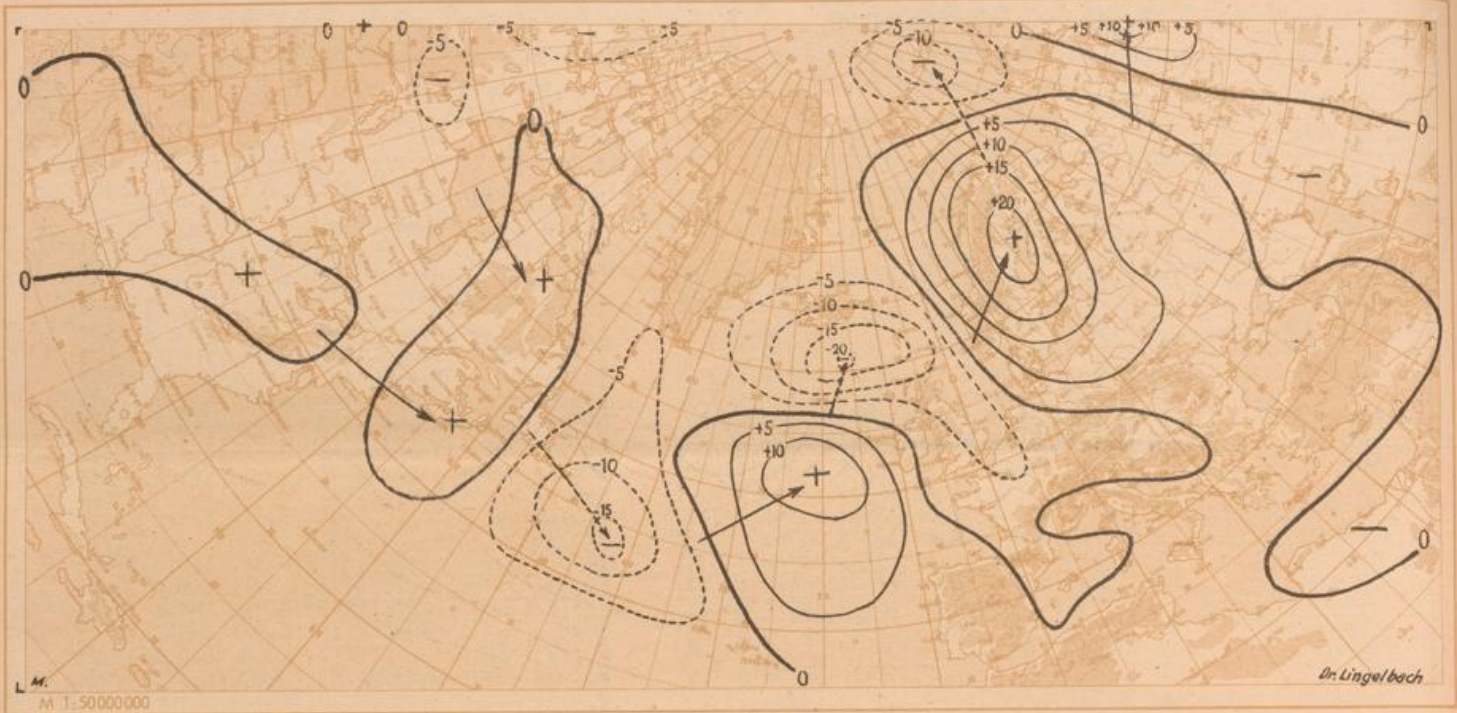
Sonnabend, den 6. August

Nummer: 218

☐ Luftdruck nicht reduziert	Höhe in m	gestern 12 Uhr MGZ								gestern 18 Uhr MGZ							
		iiiT _d	Nddff	VVwwW	PPPTT	N _h ChC _h	6a _z app	iiiT _d	Nddff	VVwwW	PPPTT	N _h ChC _h	6Eapp	7RRRT _e			
Bremen	5	2241o	425o9	8oo2o	1842o	4258o	6o8o7	2241o	2oooo	81o2o	17522	147o2	6o8o4	7oo23			
Berlin-Tempelhof	48	384o7	5281o	82o22	19o18	555oo	6o3--	384o6	127o8	82o22	1872o	156oo	6o8oo	7oo21			
Kassel	198	438o7	ooooo	81o2o	2o719	oo9oo	6o8o7	438o4	118o2	81o3o	18922	oo9o1	6o6o3	7oo23			
Gießen	185	532o7	o16o2	82o1o	1932o	oo9oo	6o8o9	532o7	oo8o3	82o2o	16323	oo9oo	6o711	7oo24			
Schlüchtern	397	539o7	126o2	82o2o	19519	116oo	6o72o	539o7	ooooo	82o2o	1752o	oo9oo	6o7o6	7oo22			
Frankf. Rhein-Main	110	637o7	o19o5	81o2o	2oo22	oo9oo	6o713	637o7	oo5o4	81o2o	17322	oo9oo	6o81o	7oo26			
Darmstadt	265	639o8	ooooo	81o1o	18822	oo9oo	6o718	639o8	oo4o3	82o2o	16322	oo9oo	6o8o8	7oo25			
Würzburg	211	655o7	1oooo	81o24	19521	116oo	6o716	655o4	oo4o2	82o2o	17o24	oo9oo	6o71o	7oo26			
Bad Kissingen	223	658o7	116o3	83o2o	18721	116oo	6o817	658o6	o14o3	83o2o	17o23	oo9oo	6o7o7	7oo24			
Bamberg	386	67oo7	131o3	81o2o	19221	116oo	61911	67oo4	ooooo	83o2o	17419	oo9oo	6o6o8	7oo23			
Bayreuth	341	681o3	o36o2	81o2o	18422	oo9oo	679o7	681o3	oo4o2	81o2o	16422	oo9oo	6o6o8	7oo24			
Hof	567	685o5	127o4	82o3o	19519	115oo	649o7	685o4	o2oo2	82oo0	18419	oo9oo	6o8o5	7oo21			
Weiden	397	688o2	o3oo4	83o2o	19o21	oo9oo	6o7o9	688oo	ooooo	84o2o	17o21	oo9oo	6o6o9	7oo24			
Karlsruhe	115	727o6	o36o6	81o2o	18324	oo9oo	6o819	727o9	1o4o2	81o2o	15326	oo9o4	6o81o	7oo27			
Mannheim	97	729o7	o18o5	81o2o	19123	oo9oo	6o817	729o8	ooooo	82o2o	16426	oo9oo	6o812	7oo26			
Stuttgart	305	737o6	oo4o3	81o2o	17922	oo9oo	64621	737o4	ooooo	82o2o	15225	oo9oo	6o8o8	7oo26			
Weißenburg/Bayern	434	761o6	o36o2	82o2o	18919	oo9oo	61911	761o4	oo5o2	82o2o	16723	oo9oo	6o6o8	7oo25			
Nürnberg/Fürth	311	763o4	o36o6	82o2o	19322	oo9oo	6o713	763oo	oo5o2	81o2o	17223	oo9oo	6o8o7	7oo24			
Regensburg	334	776o4	oo2o2	81o2o	19321	oo9oo	6o8o9	776o3	o16o6	82o2o	16924	oo9oo	6o611	7oo25			
Ulm	487	838o6	oo7o5	82o2o	18322	oo9oo	6o819	838o6	oo2o2	82o2o	16322	oo9oo	6o8o8	7oo24			
Augsburg	480	852o4	oo9o5	82o2o	18622	oo9oo	679o9	852o2	oo5o9	83o2o	16o24	oo9oo	6o7o9	7oo25			
München/Riem	526	866o5	oo2o4	82o2o	18322	oo9oo	6o8o9	866o6	oo4o8	82o2o	16822	oo9oo	6o5o5	7oo24			
Passau/Ries	424	893o8	ooooo	81o1o	19122	oo9oo	6o8o9	893o6	ooooo	81o1o	17o22	oo9oo	6o711	7oo24			
Memmingen	742	947o9	oo9o4	83o2o	17o21	oo9oo	6o8o5	947o9	oo7o4	82o2o	15o22	oo9oo	6o7o7	7oo24			
Garmisch/Partenk.	704	96311	13612	83o3o	16921	116oo	6o811	9631o	o361o	83o2o	1622o	oo9oo	6o6oo	7oo23			
☐ Wasserkuppe	921	544o2	125o5	82o2o	14415	115oo	679o6	544oo	ooooo	82o2o	13317	oo9oo	6o8o5	7oo18			
☐ Kleiner Feldberg/T.	807	635o6	o24o3	8oo1o	27317	oo9oo	6o7o6	635o4	o18o4	82o2o	25917	oo9oo	6o7o8	7oo19			
☐ Silberhütte	832	692o2	o23o8	86o2o	24o16	oo9oo	649o4	69252	ooooo	86o2o	23319	oo9oo	6o6o4	7oo2o			
☐ Königsstuhl	561	732o7	oo9o5	81o2o	53719	oo9oo	649o7	732o6	o11o6	82o2o	5192o	oo9oo	6o811	7oo22			
☐ Falkenstein	1307	791o5	127o5	83o5o	73516	145oo	649o1	791o1	oo4o2	84o2o	72914	oo9oo	6o8o3	7oo17			
☐ Zugspitze	2962	961o1	12718	85o3o	16oo5	11oo0	6o3o6	9615o	12715	85o2o	164o8	1o74o	653oo	7oo08			
☐ Hohenpeißenberg	977	962o7	oo7o7	81o5o	o8417	oo9oo	6o8o3	962o7	oo7o6	82o2o	o7419	oo9oo	6o8o6	7oo2o			

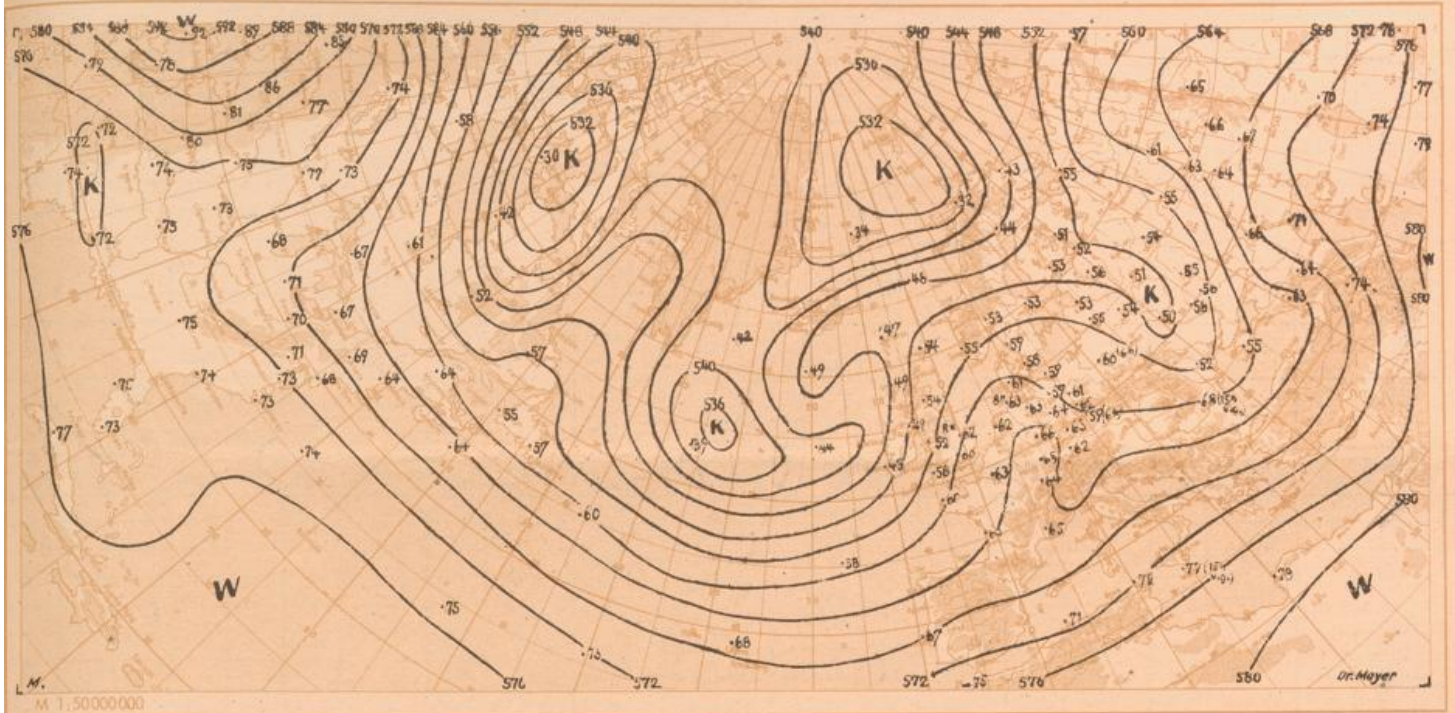
☐ Luftdruck nicht reduziert	Höhe in m	heute 00 Uhr MGZ								heute 06 Uhr MGZ							
		iiiT _d	Nddff	VVwwW	PPPTT	N _h ChC _h	6a _z app	iiiT _d	Nddff	VVwwW	PPPTT	N _h ChC _h	6Eapp	7RRRT _e	SST _g T _g		
Bremen	5	2241i	o12o4	4o1oo	18o14	oo9oo	6o3o4	224o9	o11o5	32o5o	16713	oo9oo	6o7o4	7oo11	oo1o		
Berlin-Tempelhof	48	384o8	o18o2	48o5o	19814	oo9oo	6o3o5	384o9	oo9o3	56o2o	2o313	oo9oo	6o4o3	7oo12	oo09		
Kassel	198	438o7	ooooo	8oo2o	2o21o	oo9oo	674o7	438o8	ooooo	5oo2o	19311	oo9oo	6o4oo	7oo08	oo05		
Gießen	185	532o8	ooooo	81o2o	18112	oo9oo	6o2o4	532o8	ooooo	751oo	17711	oo9oo	6o3o4	7oo09	oo07		
Schlüchtern	397	539o8	ooooo	8oo2o	19512	oo9oo	6o21o	539o9	ooooo	81o2o	19112	oo9oo	6o2oo	7oo09	oo06		
Frankf. Rhein-Main	110	637o8	oo3o6	79o2o	18o15	oo9oo	674o7	637o8	oo3o5	81o2o	17615	oo9oo	6o3o3	7oo13	oo1o		
Darmstadt	265	639o6	o11o9	82o2o	16817	oo9oo	6o3o1	63916	o11o9	82o2o	16615	oo9oo	6o4o2	7oo15	oo12		
Würzburg	211	655o7	1oooo	8oo2o	19112	oo9oo	6o2o7	655o8	ooooo	4o1oo	1931o	oo9oo	6o4o2	7oo09	oo08		
Bad Kissingen	223	658o9	ooooo	82o2o	19111	oo9oo	6o2o8	658o7	o36o2	82o2o	1911o	oo9oo	6o4o2	7oo08	oo07		
Bamberg	386	67oo4	oo9o5	82o2o	18814	oo9oo	644o1	67oo5	oo9o2	81o2o	19o15	oo9oo	6o2o5	7oo12	oo1o		
Bayreuth	341	681o5	ooooo	75o2o	194o9	oo9oo	6o3o4	681o6	ooooo	81o2o	195o8	oo9oo	6o3o1	7oo06	oo03		
Hof	567	685o3	1oooo	8oo2o	215o9	oo9o1	6o3o4	685o5	o16o5	8oo2o	21o11	oo9oo	6o3oo	7oo06	oo03		
Weiden	397	688o6	ooooo	82o2o	2o7o8	oo9oo	6o3o7	688o6	ooooo	7o1oo	2o7o9	oo9oo	6o4o3	7oo06	oo04		
Karlsruhe	115	72711	ooooo	81o2o	16314	oo9oo	6o3oo	7271o	ooooo	81o2o	16312	oo9oo	6o4o5	7oo1o	oo08		
Mannheim	97	729o9	oo9o1	81o2o	17o15	oo9oo	6o2o1	729o9	ooooo	81o2o	16814	oo9oo	6o3oo	7oo11	oo09		
Stuttgart	305	737o8	1oooo	82o2o	17o16	oo93o	641o4	737o8	ooooo	1oo4o	17115	oo9oo	6o2o1	7oo14	oo--		
Weißenburg/Bayern	434	761o8	ooooo	81o2o	2o21o	oo9oo	6o3o1	761o7	ooooo	75o2o	1971o	oo9oo	6o3oo	7oo07	oo05		
Nürnberg/Fürth	311	763o7	ooooo	81o2o	19312	oo9oo	6o2o5	763o6	oo2o3	6oo5o	19411	oo9oo	6oo01	7oo07	oo05		
Regensburg	334	776o8	o27o4	81o2o	19611	oo9oo	6o3o4	776o6	o27o5	81o2o	2o11o	oo9oo	6o3o7	7oo08	oo06		
Ulm	487	838o7	ooooo	75o2o	19112	oo9oo	6o311	838o7	o36o1	75o2o	1971o	oo9oo	6oo06	7oo09	oo08		
Augsburg	480	852o9	o18o5	82o2o	18613	oo9oo	6o3oo	852o7	ooooo	82o2o	1921o	oo9oo	6o411	7oo08	oo06		
München/Riem	526	866o7	o12o6	81o2o	19114	oo9oo	671o1	866o7	114o2	48o5o	19313	oo9o4	6o4o3	7oo09	oo06		
Passau/Ries	424	893o9	oo2o2	81o2o	19111	oo9oo	6o3o4	893o9	ooooo	81o2o	19912	oo9oo	6o4o7	7oo09	oo06		
Memmingen	742	9471o	o16o5	8282o	17115	oo9oo	6o3o3	9471o	o14o5	82o2o	18o13	oo9oo	6o4o5	7oo12	oo11		
Garmisch/Partenk.	704	9631o	118o4	82o2o	19414	oo94o	671oo	96311	o2oo5	83o2o	19512	oo9oo	6o3o5	7oo11	oo11		
☐ Wasserkuppe	921	544o2	o15o7	82o2o	13713	oo9oo	6o3o1	54451	o16o8	82o2o	13314	oo9oo	6o4o1	7oo12	oo04		
☐ Kleiner Feldberg/T.	807	635o3	o1515	82o2o	25915	oo9oo	6o7o1	635o3	o1618	82o2o	25116	oo9oo	6o2o1	7oo14	oo12		
☐ Silberhütte	832	692o2	oo914	82o1o	24o12	oo9oo	6o3o3	692o3	oo912	84o2o	23712	oo9oo	6o4o3	7oo11	oo08		
☐ Königsstuhl	561	732o3	o141o	82o2o	52o16	oo9oo	6o3oo	732o6	o1412	82o2o	51o15	oo9oo	6o3oo	7oo14	oo09		
☐ Falkenstein	1307	791o3	oo4o2	82o5o	73212	oo9oo	6o3o1	791o5	oo9o5	83o2o	73512	oo9oo	6o4o4	7oo11	oo07		
☐ Zugspitze	2962	9615o	12716	86o2o	171o6	1o68o	6o3o4	961o2	12714	86o2o	17oo6	oo9o1	653o4	7oo06	97--		
☐ Hohenpeißenberg	977	962o7	o11o5	82o2o	o7815	oo9oo	6o3oo	9621o	111o5	82o2o	o7117	oo97o	6o3o2	7oo14	oo12		

Hilfsstationen	Höhe in m	gestern 12 Uhr MGZ				gestern 18 Uhr MGZ				heute 06 Uhr MGZ						
		iiiT _d	Nddff	VVwwW	PPPTT	iiiT _d	Nddff	VVwwW	PPPTT	7RRRT _e	iiiT _d	Nddff	VVwwW	PPPTT	7RRRT _e	SST _g T _g
Bremerhaven	3	12912	123o9	7oo3o	18319	12912	4o2o3	7oo1o	17219	7oo2o	129o9	o1411	45o5o	16o15	7oo14	oo--
Schenklengsfeld	314	543o3	12o02	82o2o	19519	543o5	1oooo	82o3o	16922	7oo23	543o7	ooooo	5o1oo	1911o	7oo07	oo04
Geisenheim	109	628o7	116o2	81o3o	18923	628o4	111o2	81o2o	16325	7oo25	628o9	ooooo	35o5o	16213	7oo11	oo08
Neustadt/Aisch	307	666o4	o27o3	85o1o	18722	666o4	oo2o3	84o2o	16423	7oo25	666o7	oo4o8	8oo2o	19111	7oo07	oo05
Öhringen	250	742o6	oo4o1	81o2o	18522	742o8	oo5o7	82o2o	16o24	7oo25	742o9	oo2o2	6oo2o	17413	7oo11	oo08
Neumarkt/Opf.	476	768o2	o27o7	81o2o	18621	768o2	o27o7	81o2o	16323	7oo24	768o2	oo91o	81o2o	186o9	7oo08	oo07
Zwiesel	571	79oo8	118o5	83o2o	18722	79oo7	o22o5	83o2o	16221	7oo24	79oo6	ooooo	3o1o2	28o08	7oo05	oo04
Stöfßen	734	836o6	oo7o7	83o2o	18519	836o3	o11o2	84o2o	1652o	7oo21	836o1	115o9	81o2o	18314	7oo12	oo11
Ingolstadt	367	86oo5	o14o5	82o2o	18722	86oo5	oo9o5	83o2o	16523	7oo25	86oo7	oo9o5	5oo5o	19211	7oo07	oo05
Landshut	391	873o5	1o5o6	82o3o	18422	873o6	oo5o5	82o2o	16422	7oo24	873o8	oo9o3	8oo2o	19111	7oo06	oo02

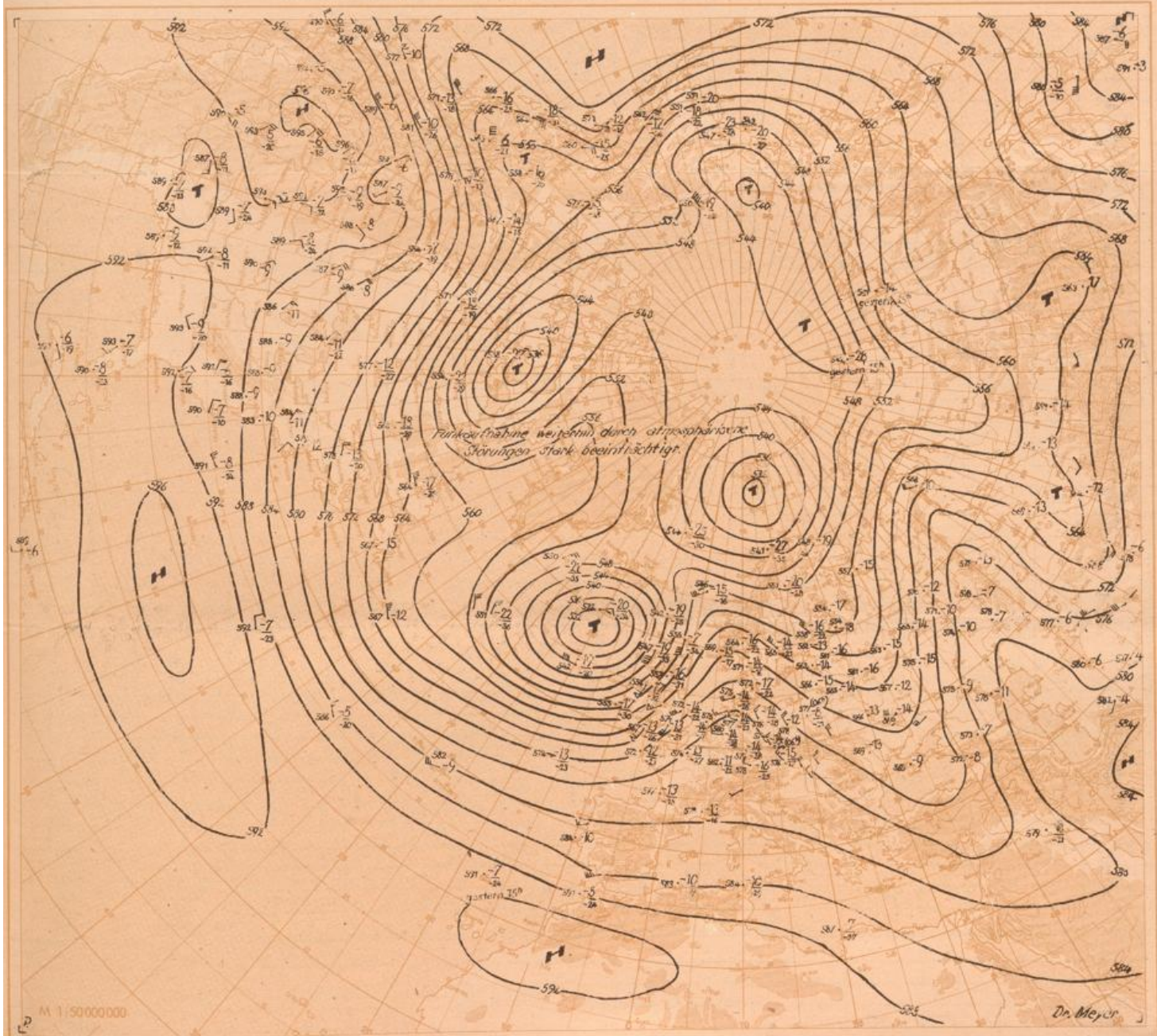


Wetterlage heute 00 Uhr





Absolute Topographie 500 mb heute 03 Uhr (geopot. Dekameter)



Aerologische Beobachtungen

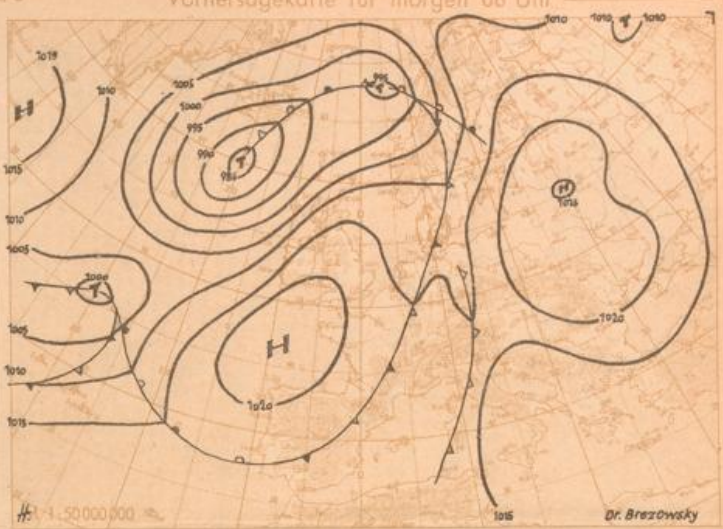
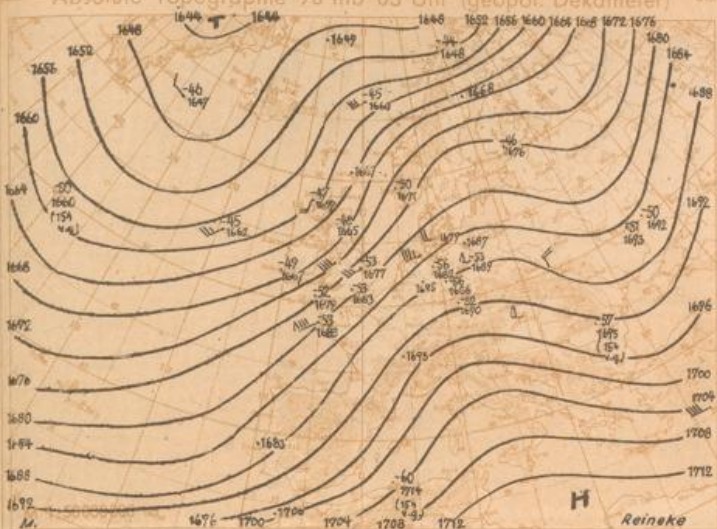
der Stationen der US-Zone

Sonabend den 6. August 1949

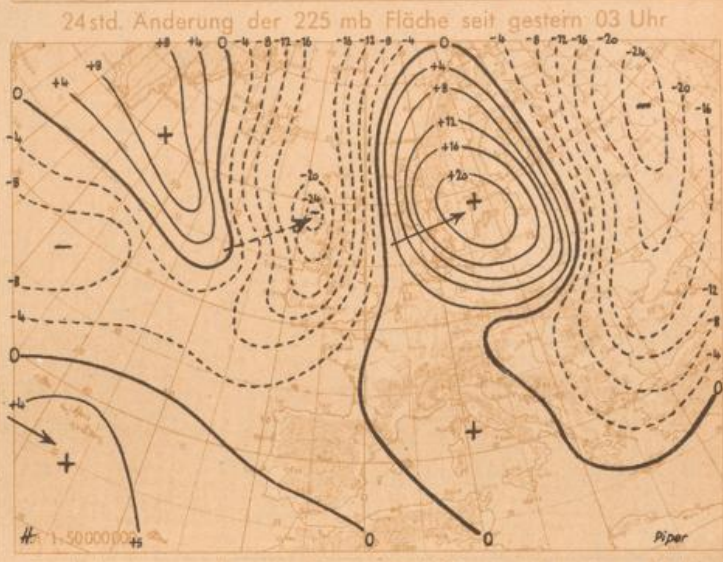
Ort Kennziffer	Berlin 384		Wiesbaden 633		München 866		Berlin 384		Wiesbaden 633		München 866		Erlangen 672		Erstling 389		Mittelsdorf 727		Erstling 869		
	YYGG	0509	0509	0509	0515	0515	0510	0515	0515	0510	0515	0515	0515	0515	0515	0515	0515	0515	0515		
PPP	HHHTT _d T _d	ddff	HHHTT _d T _d	ddff	HHHTT _d T _d	ddff	HHHTT _d T _d	ddff	HHHTT _d T _d	ddff	HHHTT _d T _d	ddff	HHHTT _d T _d	ddff	HHHTT _d T _d	ddff	HHHTT _d T _d	ddff	HHHTT _d T _d	ddff	
41																					
96			1714 - -				1898 98 -		1725 06 -				1702 05 -	2839	1679 02 -	2940					
100			1692 - -				1671 00 -		1899 98 -	2631	1676 06 -	2836	1653 02 -	2840							
200	1224 95 -		1240 92 -	2642			1257 97 -	2848	1094 93 -	2622	1532 96 -	2789	1215 92 -	2792							
225	1145 95 -	2978	1160 90 -	2655	1948 - -		1141 95 -	2952	1160 90 -	2668	1155 95 -	2872	1148 95 -	2896							
300	949 85 -	2948	961 83 -	2762	582 87 -	2847	947 90 -	2859	945 84 -	2844	940 84 -	2842	943 87 -	2877							
500	570 59 67	3163	584 59 67	2721	580 62 74	2813	576 61 71	3029	584 58 64	2822	583 61 68	2975	581 61 79	2932			2924				
700	347 02 64	3029	315 06 01	2925	313 04 49	3015	310 03 43	3125	314 08 51	2974	314 05 49	2873	313 05 42	3122			2910	2812	3309		
850	180 04 03	2823	185 09 58	2707	184 08 57	1902	182 06 01	2813	185 14 54	2000	185 12 02	0908	184 11 01	0106			0708	1710	1310		
1000	015 15 08	2816	018 19 08	1001	017 - -	-	016 19 04	3179	016 25 07	0000	015 - -	0000	014 - -	0106			0504	0403	1206		
	PPP	TT _d T _d	ddff	PPP	TT _d T _d	ddff	PPP	TT _d T _d	ddff	PPP	TT _d T _d	ddff	PPP	TT _d T _d	ddff	PPP	TT _d T _d	ddff	PPP	TT _d T _d	ddff
									043 89 -												
			140 00 -	2672					124 00 -	2632	080 04 -	2844									
			172 98 -	2768	245 90 -	2854			200 89 -	2668	200 07 -	2829									
			290 85 -	2742	309 86 -	2843	067 97 -		274 88 -	2732	316 81 -	2851									
			400 70 80	2632	400 71 -	2726	107 02 -		400 68 -	2575	400 68 -	3031									
	125 98 -																				
	182 87 -	2949	428 68 73	2030	443 67 83	2823	241 96 -	2943	448 64 77	2678	447 67 83	3023	180 04 -	2756							
	320 82 92	3063	479 67 72	2624	485 67 77	2821	283 90 -	2941	469 63 72	2676	471 65 77	2976	178 02 -	2781							
	400 71 81	3045	490 59 67	2723	553 55 70	2916	307 88 94	2935	582 57 68	2877	520 59 67	2973	200 92 -	28704							
	563 53 63	3043	673 05 53	2819	606 51 64	3116	400 74 80	2724	610 01 57	3018	532 55 66	2972	300 79 -	2972							
	591 52 63	3034	892 06 01	2915	646 51 60	3116	657 50 58	3133	657 06 55	2772	692 06 55	2971	400 73 92	2948							
	653 01 65	3031	137 08 02	3212	649 03 76	3016	100 04 70	3126	706 11 08	0000	710 07 68	2773	440 69 06	2737							
	116 05 66	2922	775 08 59	2909	798 08 67	2903	784 05 73	2819	803 14 04	0000	740 09 -	2874	600 52 91	2940							
	132 05 66	2823	839 08 59	2807	821 07 54	2402	811 04 52	2815	837 12 57	0000	708 09 57	2409	700 10 57	3370							
	140 03 02	2823	132 13 08	1804	131 13 02	1202	134 04 03	2813	135 16 60	0000	130 11 02	1407	130 09 54	3605							
	012 16 07	2813	015 19 08	1701	019 17 03	0603	013 27 04	3113	012 25 07	0202	019 18 08	0205	015 23 08	0000							
41/96									572												
96/225			539				557		582		547		551								
225/500	572		576		568		565		575		572		584								
500/1000	558		566		563		560		572		562		566								

Schlüssel-Erklärungen:
 PPP - Luftdruck (mb), YY - Monatstag,
 GG - Zeit (Greenwich Zeit), TT - Temperatur
 (große Ziffer), HHH - Höhe (geopotentielle Höhe
 in km), T_dT_d - Taupunkt, dd - Windrichtung,
 ff - Windgeschwindigkeit in Knoten

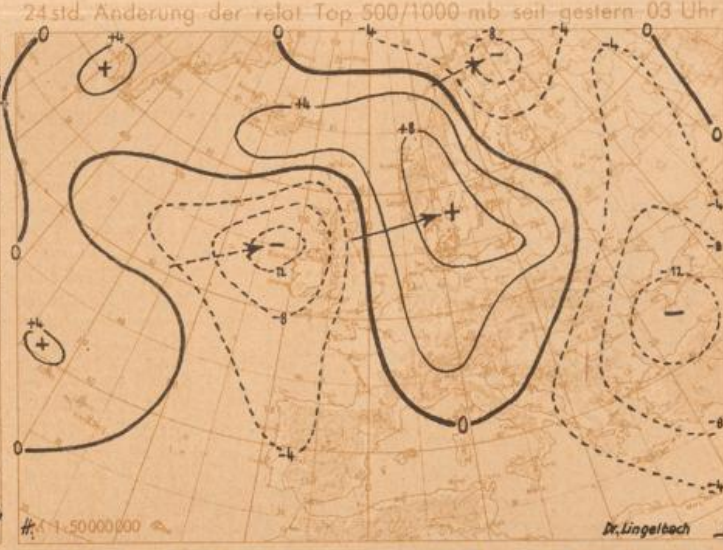
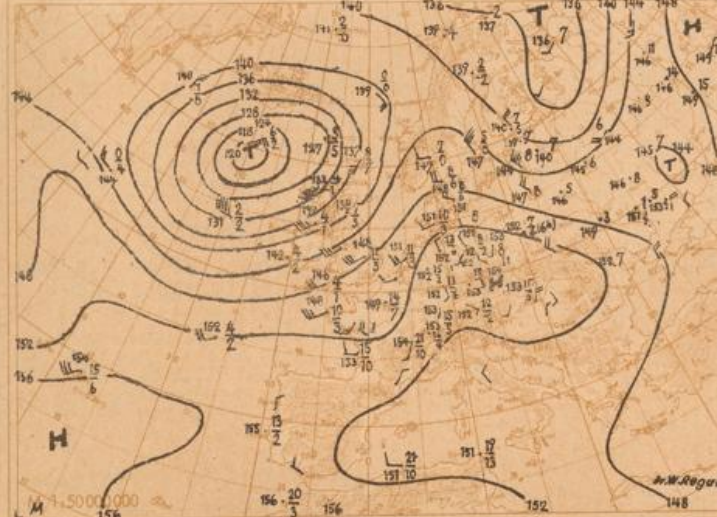
Ort Kennziffer	Berlin 384		Wiesbaden 633		München 866		Berlin 384		Wiesbaden 633		München 866		Erlangen 672		Erstling 389		Mittelsdorf 727		Erstling 869		
	YYGG	0521	0523	0521	0603	0603	0603	0603	0603	0603	0603	0603	0603	0603	0603	0603	0603	0603	0603		
PPP	HHHTT _d T _d	ddff	HHHTT _d T _d	ddff	HHHTT _d T _d	ddff	HHHTT _d T _d	ddff	HHHTT _d T _d	ddff	HHHTT _d T _d	ddff	HHHTT _d T _d	ddff	HHHTT _d T _d	ddff	HHHTT _d T _d	ddff	HHHTT _d T _d	ddff	
41																					
96									1090 - -		(1708 - -)		1690 02 -								
100									1084 03 -		(1947 - -)		1064 03 -								
200	1120 00 -	7143	1228 98 -	2640	1220 01 -	2657			1200 00 -	2739	1215 01 -	2827	1217 00 -								
225	1142 98 -	2909	1141 97 -	2828	1144 98 -	2656	1133 00 -	3121	1144 99 -	2825	1148 98 -	2845	1140 97 -								
300	942 72 -	3026	952 81 -	3232	951 83 -	2751	942 92 -	3023	949 87 -	3134	945 91 -	2846	948 90 -								
500	578 63 77	3120	532 62 74	2772	580 64 80	2877	576 64 78	3116	580 62 74	2571	576 65 76	2909	579 64 78								
700	370 03 68	3223	376 05 51	2706	374 06 54	3110	372 02 60	3220	374 05 52	2809	374 06 55	2976	374 05 58								
850	152 07 54	2973	154 15 54	1606	153 13 54	1603	153 08 52	3207	152 13 54	1409	152 13 52	1070	153 12 03								
1000	016 17 06	3103	015 16 07	1702	015 - -	-	017 14 08	1903	014 15 07	0604	016 - -	016 - -	016 - -								
	PPP	TT _d T _d	ddff	PPP	TT _d T _d	ddff	PPP	TT _d T _d	ddff	PPP	TT _d T _d	ddff	PPP	TT _d T _d	ddff	PPP	TT _d T _d	ddff	PPP	TT _d T _d	ddff
									094 03 -												
			132 06 -	2629					135 05 -												
			159 98 -	2640					215 95 -	2673	743 70 -	2879									
			214 98 -	2630					379 77 07	2926	744 08 -	2731									
	120 07 -	2819	287 89 -	3244	125 60 -	2725			379 77 07	2926	744 08 -	2731									
	256 98 -	2979	317 87 -	3124	260 95 -	2751	245 99 -	3121	521 59 74	2870	268 90 -	2844									
	460 98 -	2928	400 75 83	3130	400 72 -	2726	374 89 93	2924	541 55 71	2853	346 83 -	2739									
	532 87 96	3127	451 66 71	3072	463 64 84	2879	400 76 02	2977	580 55 01	2875	345 82 -	2777									
	400 78 85	3122	523 60 75	2577	460 55 50	2877	400 70 83	2978	630 02 65	2573	444 77 -	2829									
	542 60 67	3120	544 58 64	2478	543 57 72	2875	543 57 73	3116	673 04 53	2870	462 65 80	2911	120 05								
	645 00 01	3074	640 02 01	2577	639 56 60	2871	723 03 50	3217	828 13 01	1670	574 65 57	3071	130 04 -								
	720 08 54	3216	714 09 50	1707	698 06 54	2779	717 07 51	3285	828 13 01	1670	574 65 57	3071	400 76 90								
	780 06 14	3102	705 12 03	1005	806 12 67	2403	820 07 01	3119	971 14 14	1440	574 77 52	2907	401 53 66								
	831 07 64	2973	801 16 04	1409	860 13 52	1303	800 08 64	3104	881 17 50	1443	574 77 52	0107	500 75 06								
	865 07 03	2972	851 19 05	1113	941																



Absolute Topographie 225 mb 03 Uhr (geopot. Dekameter)



Absolute Topographie 850 mb 03 Uhr (geopot. Dekameter)



Wetterübersicht Sonnabend den 6. August 1949

Das ostatlantische Sturmtief verlagerte sich mit seinem Kern unter geringer Intensitätsänderung etwas nordostwärts. Die kalte Rückseitenströmung, gestern etwa bis zur westirischen Küste vorgedrungen, erreichte heute Frankreich und gewinnt bei abgeschwächtem Druckgradienten nur noch langsam ostwärts an Raum. Durch verbreiteten Druckanstieg unterliegt zudem die von der Biskaya gegen Mitteleuropa vordringende Kaltluft der Absinkermwärmung, so daß bereits in Brest über einer Abkühlung von 3 Grad bis 600 mb leichte Erwärmung auftritt. Der Hauptkaltluftvorstoß erfolgt weiter nördlich, so daß über Valencia eine hochreichende Abkühlung von 7 Grad zu verzeichnen ist.

Der gestern über Westeuropa gelegene Höhenhochkeil wanderte ostwärts und liegt heute über Deutschland. Durch advektive und Absinkermwärmung werden daher die Temperaturen am heutigen Tage die des Vortages wesentlich überschreiten.

Aus der westlich von den Azoren gelegenen fronta-

len Welle und dem neufundländischen Randtief entwickelte sich ein neues abgeschlossenes Tief, das infolge der vorgelagerten konvergenten Höhenströmung nicht nennenswert ostwärts an Raum gewinnen dürfte. Da außerdem auch über dem nordamerikanischen Kontinent die Zyklonen zu Gunsten eines ausgedehnten Hochdruckgebietes ganz in den Hintergrund treten, hat das gesamte Witterungsgepräge, wie auch die Westdrift, einen sommerlich ruhigen Charakter angenommen.

Dr. W. Regula

Voraussichtliche Weiterentwicklung:

Das Zentraltief westlich Schottland hat den Höhepunkt seiner Entwicklung erreicht, bleibt aber noch 2 bis 3 Tage im Raume zwischen Island und Schottland als Steuerungszentrum erhalten. Nach Durchzug der schwachen westeuropäischen Kaltfronten stellt sich in Mitteleuropa mit nachfolgendem Druckanstieg das antizyklonale Witterungsgepräge wieder her. Das nächste atlantische Tief wird auf seinem Nordostkurs später das Nordseeküstengebiet streifen.

Dr. Meyer

