

# Täglicher Wetterbericht

Herausgegeben vom Deutschen Wetterdienst in der US-Zone, Zentralamt Bad Kissingen

Bei unregelmäßiger Lieferung sind Beschwerden immer an das Zustellpostamt zu richten.

Erscheint täglich, Postbezug monatlich 5.- DM

Nachdruck verboten, Verlagsort Bad Kissingen

Jahrgang: 1949

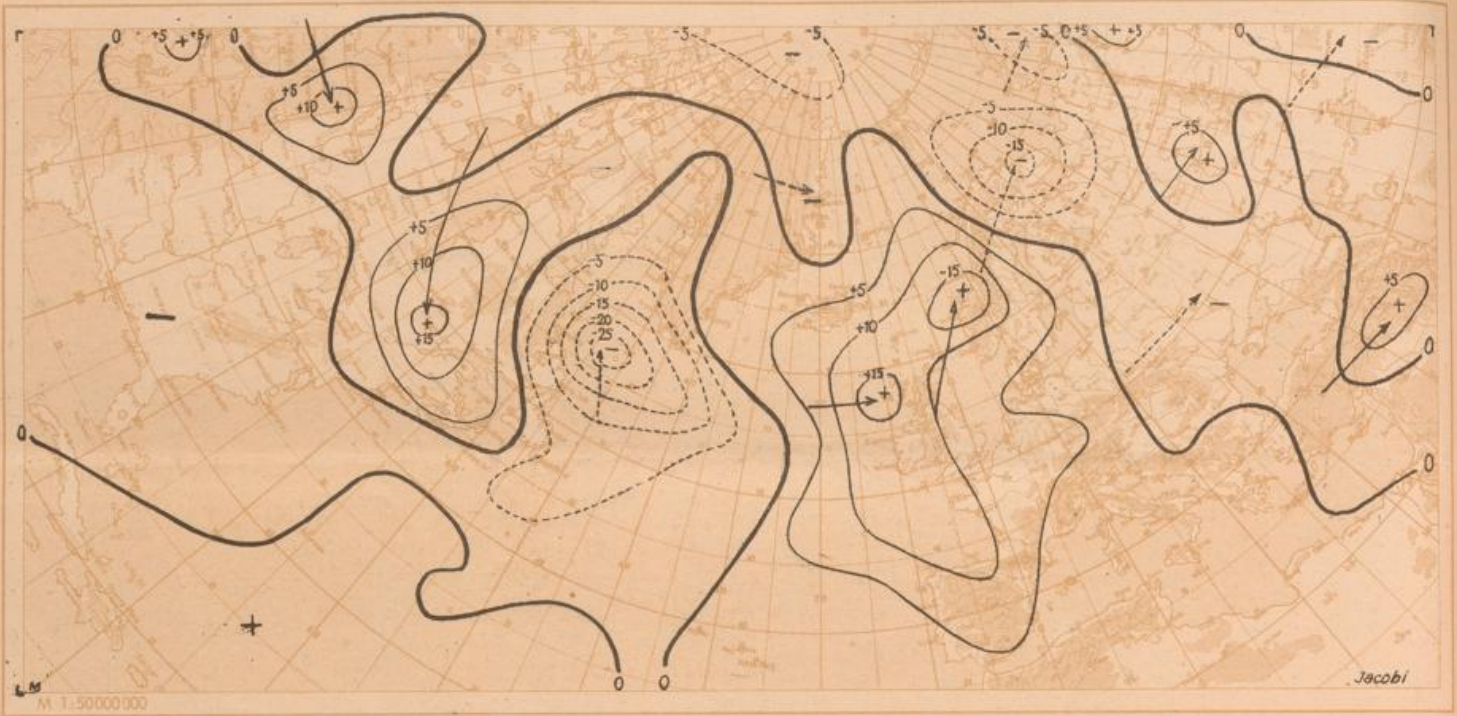
Mittwoch, den 10. August

Nummer: 222

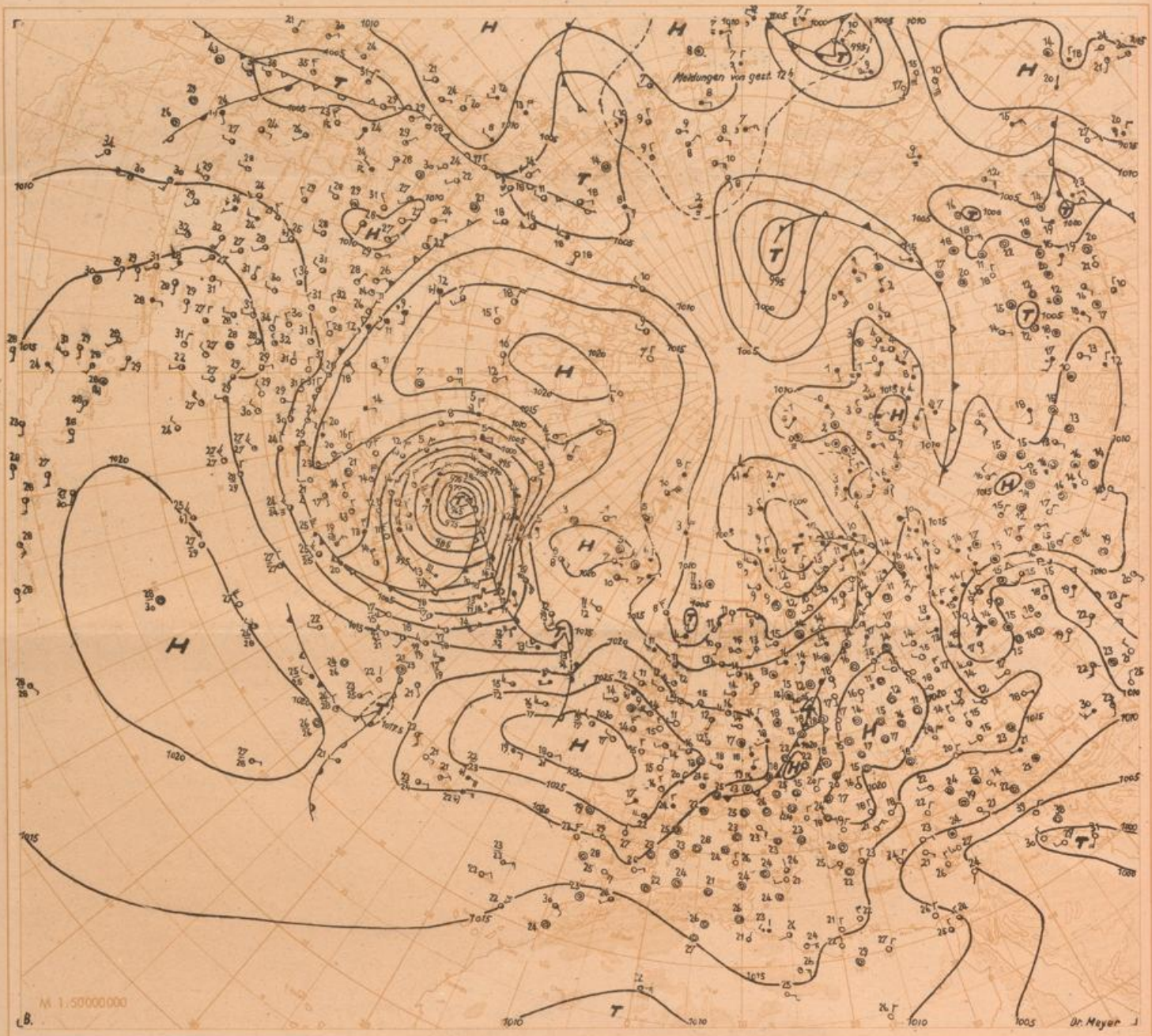
☐ Luftdruck nicht reduziert	Höhe in m	gestern 12 Uhr M6Z								gestern 18 Uhr M6Z							
		iiiT <sub>d</sub>	Nddff	VVwwW	PPPTT	N <sub>1</sub> ChC <sub>2</sub>	6 <sub>a</sub> app	iiiT <sub>d</sub>	Nddff	VVwwW	PPPTT	N <sub>1</sub> ChC <sub>2</sub>	6 <sub>a</sub> Eapp	7RRrT <sub>e</sub>			
Bremen	5	22410	71605	81022	18720	5577-	60201	22415	72705	81252	18618	6867-	61202	79421			
Berlin-Tempelhof	48	38417	80605	24106	19019	663--	64703	38417	80803	04619	17719	871--	61004	71621			
Kassel	198	43816	80000	10616	19418	854--	60204	43815	82902	30106	19818	7547-	61301	71319			
Gießen	185	53217	82201	06636	18018	864--	60203	53216	72710	70056	19419	75500	61801	70721			
Schlüchtern	397	53918	82509	25916	20318	772--	60223	53915	73405	81016	19917	3647-	61204	70721			
Frankf. Rhein-Main	110	63719	81808	24216	19020	364--	61212	63716	62905	81036	20319	28570	61200	70820			
Darmstadt	265	63918	81401	30606	19019	2707-	61212	63917	50000	81016	20018	38444	61205	70722			
Würzburg	211	65517	73209	82032	17725	7264-	68413	65517	83202	82038	19021	856--	60206	79227			
Bad Kissingen	223	65818	82907	81252	17925	3257-	61413	65818	72501	81029	18321	585--	61202	70127			
Bamberg	386	67016	73602	81022	14530	1178-	67712	67015	73309	83258	18121	35890	60206	70130			
Bayreuth	341	68116	62504	81022	13730	22683	60712	68116	53002	81258	17621	00971	60122	79731			
Hof	567	68515	51404	75022	15028	45501	60818	68517	63602	81258	19019	34561	61320	79628			
Weiden	397	68817	60604	81022	13731	00906	60712	68817	73214	81259	17523	785--	61228	70434			
Karlsruhe	115	72718	83611	81028	18324	735--	60212	72720	80000	40608	19721	6652-	61303	70225			
Mannheim	97	72920	80503	80252	19120	6557-	61215	72916	70204	75106	20020	6567-	61200	70924			
Stuttgart	305	73718	83608	60602	17224	3667-	60210	73719	83604	60806	19921	5557-	61216	70127			
Weißenburg/Bayern	434	76115	12505	75032	14030	12782	60820	76114	73608	82801	18421	13639	61434	79732			
Nürnberg/Fürth	311	76315	40000	81022	14630	11641	61612	76315	53406	81012	18622	18681	60220	70031			
Regensburg	334	77614	51405	81052	13332	00906	67915	77616	53118	82031	15626	32660	60230	70035			
Ulm	487	83815	42202	83022	14830	21501	60715	83816	52905	82022	18123	38532	60223	70031			
Augsburg	480	85215	52409	81022	14430	00986	67916	85216	73405	81020	17824	24863	60234	70032			
München/Riem	526	86613	53003	80030	13631	00986	60718	86619	82911	32958	19420	875--	61228	70233			
Passau/Ries	424	89317	22302	81020	14132	12501	60825	89313	52101	81030	17528	49503	61604	70034			
Memmingen	742	94713	43014	82012	14628	00986	67916	94714	73611	82022	17424	4286-	60225	70029			
Garmisch/Partenk.	704	96316	73615	83030	13130	23802	60819	96318	81802	75959	19719	897--	62904	72130			
☐ Wasserkuppe	921	54415	93012	x4958	14715	9-0--	61414	54413	93209	x2479	14313	9-0--	61602	70817			
☐ Kleiner Feldberg /T.	807	63515	82906	80614	27016	4582-	60204	63513	73217	00416	27413	65040	61703	71216			
☐ Silberhütte	832	69214	51208	80022	22628	12888	60704	69216	63614	81159	23817	38660	61422	70329			
☐ Königsstuhl	561	73213	83406	82026	53118	5551-	60210	73221	73410	40286	54316	754--	61200	79220			
☐ Falkenstein	1307	79111	83302	82050	74127	22601	61903	79114	63209	81289	73220	59503	60503	79128			
☐ Zugspitze	2962	96107	61805	83030	20311	32442	64101	96106	93215	x0639	19806	9-0--	65201	70311			
☐ Hohenpeißenberg	977	96213	52806	81050	08229	12782	64000	96216	80405	75918	09918	795--	61415	70830			

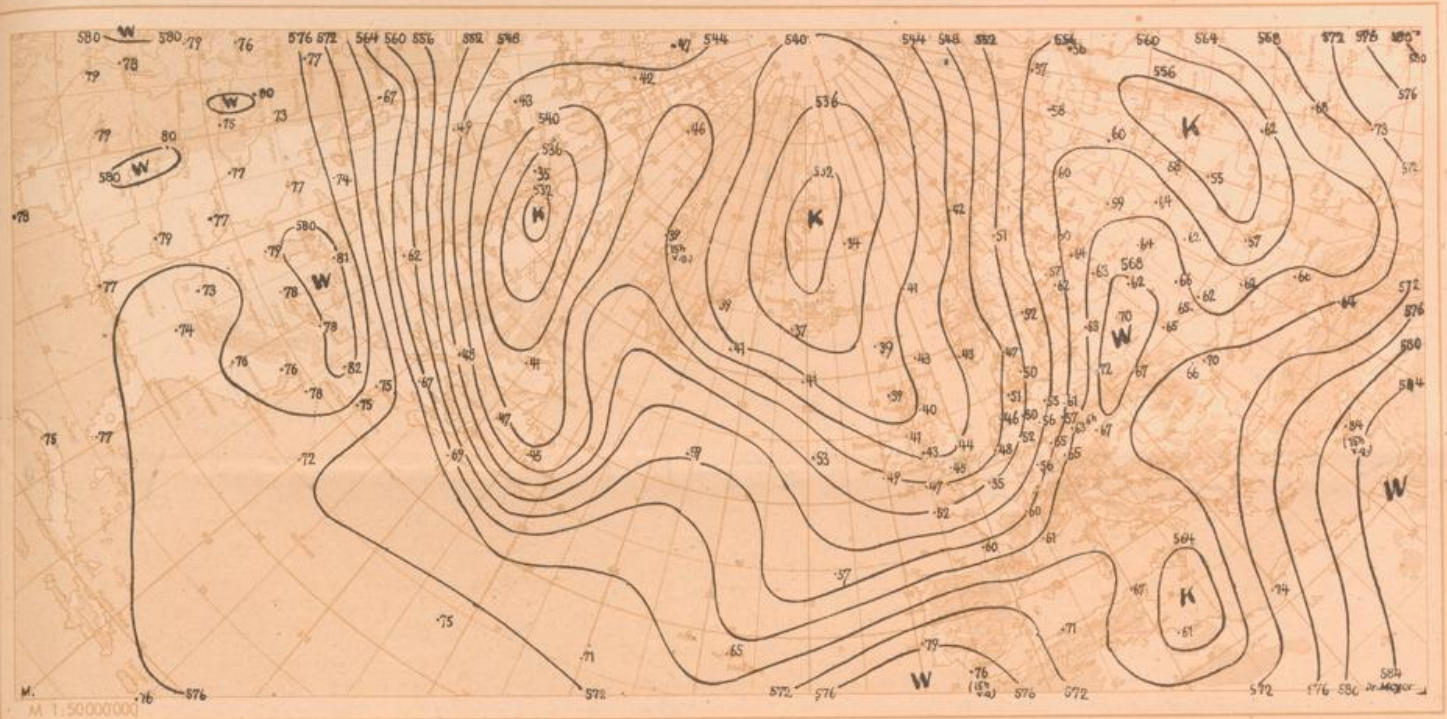
☐ Luftdruck nicht reduziert	Höhe in m	heute 00 Uhr M6Z								heute 06 Uhr M6Z							
		iiiT <sub>d</sub>	Nddff	VVwwW	PPPTT	N <sub>1</sub> ChC <sub>2</sub>	6 <sub>a</sub> app	iiiT <sub>d</sub>	Nddff	VVwwW	PPPTT	N <sub>1</sub> ChC <sub>2</sub>	6 <sub>a</sub> Eapp	7RRrT <sub>e</sub>	SS <sub>T</sub> g <sub>T</sub>		
Bremen	5	22411	22703	50020	21313	25740	60316	22410	72505	56284	22112	5557-	60206	70009	0007		
Berlin-Tempelhof	48	38414	80303	24106	20216	8730-	64411	38413	72702	40106	21115	673--	60211	70115	0014		
Kassel	198	43811	12705	50102	23014	00940	60220	43810	90000	x5470	24810	9-0--	61211	70009	0007		
Gießen	185	53213	10000	50052	22614	11600	60215	53211	62202	06284	24212	65500	61212	70011	0010		
Schlüchtern	397	53912	83602	60102	23014	856--	61015	53913	10000	x7462	24813	00940	61215	70012	0010		
Frankf. Rhein-Main	110	63714	83003	79022	22017	0092-	61703	63714	30000	64012	24716	14630	61321	70014	0012		
Darmstadt	265	63913	83202	82022	22616	865--	60207	63913	52306	50106	24214	58400	61209	79214	0013		
Würzburg	211	65515	73205	45052	21918	0097-	64106	65513	50000	40056	24216	55600	60216	79715	0014		
Bad Kissingen	223	65813	80000	81022	21717	855--	64111	65813	22301	80106	23315	25640	61214	79115	0014		
Bamberg	386	67014	83302	81502	21318	856--	60210	67014	70405	60105	23316	75600	60216	79716	0015		
Bayreuth	341	68116	83203	75022	19519	855--	60306	68114	53605	81012	23315	45540	60131	70015	0015		
Hof	567	68514	73206	25258	22015	784--	60314	68512	73404	25618	24213	2747-	61420	70213	0013		
Weiden	397	68816	80000	81028	20419	855--	61007	68815	83106	30216	22116	874--	61412	70316	0016		
Karlsruhe	115	72717	70000	50106	22617	755--	60207	72715	41801	75102	24716	45600	61214	79315	0014		
Mannheim	97	72914	83601	30102	22518	856--	64105	72914	43401	81026	24317	32640	61311	79416	0014		
Stuttgart	305	73715	83202	50806	22117	855--	64104	73714	80000	25216	24816	855--	61220	70416	00--		
Weißenburg/Bayern	434	76117	80000	81616	21218	855--	64005	76115	73602	20106	23315	773--	61210	71315	0015		
Nürnberg/Fürth	311	76315	83206	81616	21318	866--	64109	76314	30000	40106	23316	00940	61214	70615	0014		
Regensburg	334	77617	83102	81216	20419	4762-	60009	77616	82909	30636	21918	6732-	61212	71617	0017		
Ulm	487	83813	80000	81606	21818	875--	64008	83813	73102	82026	23916	765--	61217	70316	0015		
Augsburg	480	85216	81802	75218	21518	864--	67006	85214	83405	50028	23915	882--	62223	72315	0014		
München/Riem	526	86618	83206	48959	21319	874--	60203	86616	82906	48109	22118	855--	61410	72117	0016		
Passau/Ries	424	89319	82301	20619	20519	6752-	65410	89316	80000	50216	21517	885--	61308	70317	0016		
Memmingen	742	94715	71808	82019	21716	32660	61909	94715	83608	05478	23815	9-0--	61223	72615	0015		
Garmisch/Partenk.	704	96316	80000	20639	22318	874--	60201	96316	80000	60639	23016	875--	61413	70816	0015		
☐ Wasserkuppe	921	54411	73607	04414	16311	754--	61004	54408	13205	60104	17510	15500	61208	70009	0006		
☐ Kleiner Feldberg /T.	807	63510	70000	29611	29611	758--	60205	63509	23203	40052	31110	11540	61312	70010	0004		
☐ Silberhütte	832	69214	80902	82028	25315	5557-	61001	69212	93612	x5602	26612	9-0--	61414	70212	0013		
☐ Königsstuhl	561	73209	70204	75022	56315	755--	60305	73211	13404	81012	57914	12540	60209	70013	0010		
☐ Falkenstein	1307	79113	83402	05959	75213	891--	61903	79113	93109	03819	75514	9-0--	62407	72213	0012		
☐ Zugspitze	2962	96105	92718	x1639	19505	9-0--	60803	96104	93215	x1809	18904	9-0--	65402	70703	97--		
☐ Hohenpeißenberg	977	96215	82305	81259	11415	795--	67001	96215	93607	x2626	11215	9-0--	61213	72313	0013		

Hilfsstationen	Höhe in m	gestern 12 Uhr M6Z				gestern 18 Uhr M6Z				heute 06 Uhr M6Z						
		iiiT <sub>d</sub>	Nddff	VVwwW	PPPTT	iiiT <sub>d</sub>	Nddff	VVwwW	PPPTT	7RRrT <sub>e</sub>	iiiT <sub>d</sub>	Nddff	VVwwW	PPPTT	7RRrT <sub>e</sub>	SS <sub>T</sub> g <sub>T</sub>
Bremerhaven	3	12910	71607	80032	18020	12915	71808	81012	17519	70021	12910	72216	60212	21313	79713	00--
Schenklengsfeld	314	54318	82702	12632	18719	54315	83205	75106	19217	70820	54311	00000	04424	24811	79110	0009
Geisenheim	109	62818	83102	10616	18619	62814	63105	81028	20320	70926	62812	22902	75020	24315	79314	0012
Neustadt/Aisch	307	66615	70202	82032	14930	66616	73112	82038	17722	79530	66614	43005	40106	23116	79516	0014
Öhringen	250	74216	82302	81032	17325	74214	82706	81036	19021	70128	74213	70000	25022	24215	70214	0013
Neumarkt/Opf.	476	76817	42508	10101	13031	76817	43214	81032	17122	70032	76815	73407	20106	22415	70715	0013
Zwiesel	571	79014	12209	83030	12832	79017	72709	50919	14025	79233	79016	82205	15819	21617	71717	0007
Stöfßen	734															

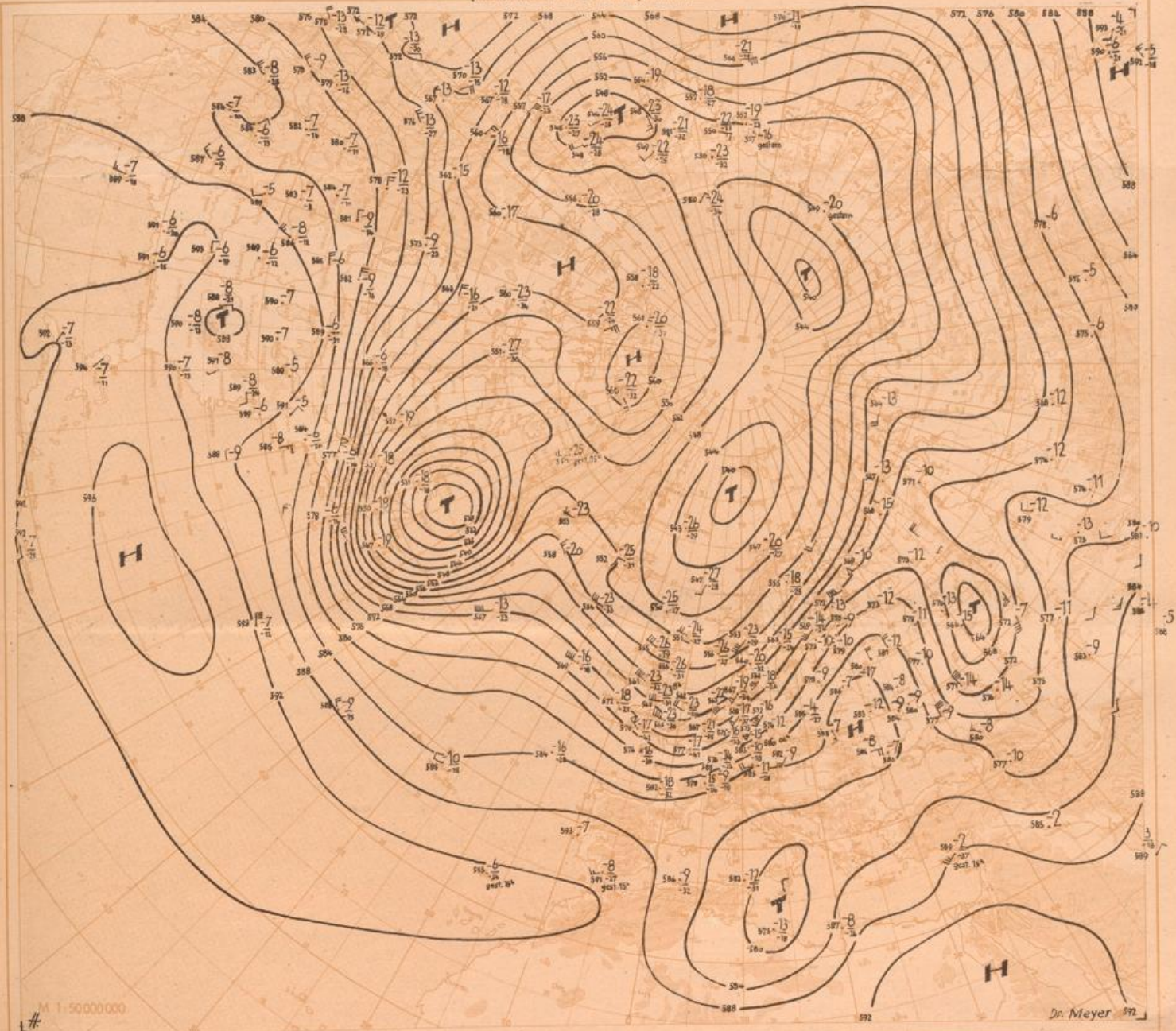


Wetterlage heute 00 Uhr





Absolute Topographie 500 mb heute 03 Uhr (geopot. Dekameter)  
(im Raum 100° E bis 135° W gestern 15°)



# Aerologische Beobachtungen

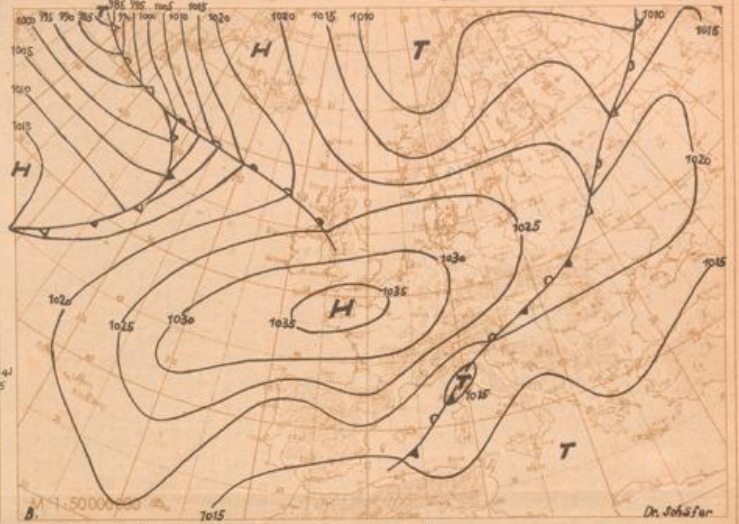
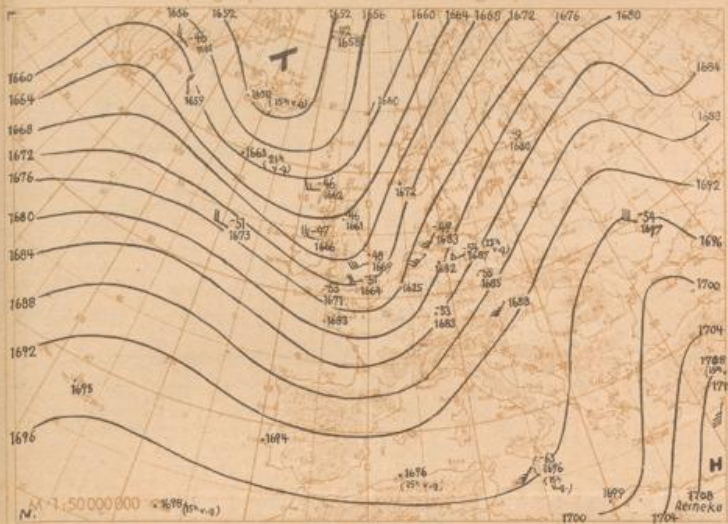
der Stationen der US-Zone

Ort Kennziffer	Berlin 384		Wiesbaden 633		München 866		Berlin 384		Wiesbaden 633		München 866		Erlangen 672		Über- koffen- bofen 666	Karlshöhe 727									
	YYGG	0909	0909	0909	0909	0915	0915	0915	0915	0915	0915	0915	0915	0909							0909				
PPP	HHHTTT <sub>d</sub>	ddff	HHHTTT <sub>d</sub>	ddff	HHHTTT <sub>d</sub>	ddff	HHHTTT <sub>d</sub>	ddff	HHHTTT <sub>d</sub>	ddff	HHHTTT <sub>d</sub>	ddff	HHHTTT <sub>d</sub>	ddff	HHHTTT <sub>d</sub>	ddff	ddff	ddff	ddff	ddff	ddff				
41																									
96	1620	01 -							1626	01 -			1724	99 -	2533	1706	04 -								
100	1628	01 -							1624	01 -			1628	00 -	2533	1620	04 -								
200	1215	07 -							1229	00 -			1251	01 -	2436	1247	07 -								
225	1748	02 -							1752	02 -	2319		1752	02 -	2433	1753	02 -								
300	152	85 91							2320	956	87 95	2280	257	85 90	29127	974	80 90	2432	966	82 -					
500	180	60 62							2145	581	59 65	2145	581	67 79	2444	592	57 69	2416	887	59 60	2250				
700	314	03 02	2336	316	04 04	2127	320	08 56	2407	316	04 06	1932	315	03 02	2328	321	70 05	2606	319	07 04	2340				
850	154	71 71	2379	155	72 71	2223	155	22 08	2406	153	72 72	2220	155	71 71	2322	156	22 70	3176	156	18 72	2474				
1000	076	18 77	0906	076	20 78	3105	074	-	-	076	20 78	3206	077	19 76	3105	072	-	-	078	-	-				
	PPP	TT <sub>d</sub>	ddff	PPP	TT <sub>d</sub>	ddff	PPP	TT <sub>d</sub>	ddff	PPP	TT <sub>d</sub>	ddff	PPP	TT <sub>d</sub>	ddff	PPP	TT <sub>d</sub>	ddff	PPP	TT <sub>d</sub>	ddff	ddff	ddff	ddff	
Markante Punkte																									
41/96																									
96/225	546							547					557												
225/500	548							556					571												
500/1000	564							567					574												

Schlüsselklärungen  
 PPP - Luftdruck (mb), YY - Monatstag,  
 GG - Zeit (Greenwichzeit), TT - Temperatur  
 (große Ziffer), HHH - Höhe (geopotentielle De-  
 kameter), T<sub>d</sub> - Taupunkt, dd - Windrich-  
 tung, ff - Windgeschwindigkeit in Knoten

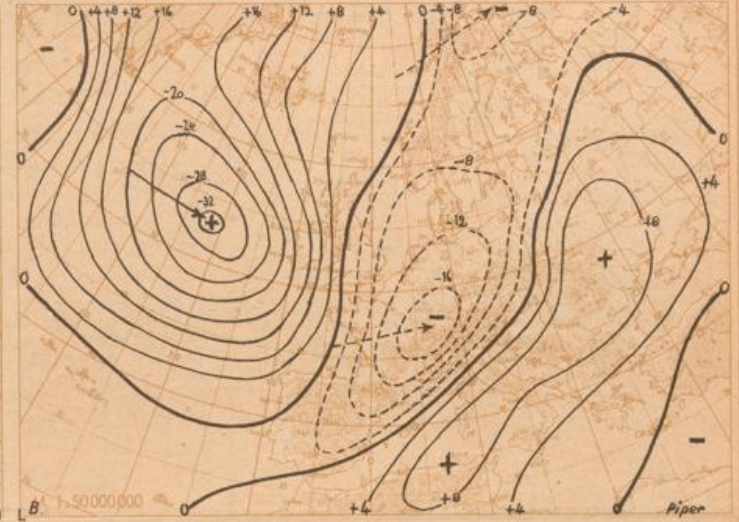
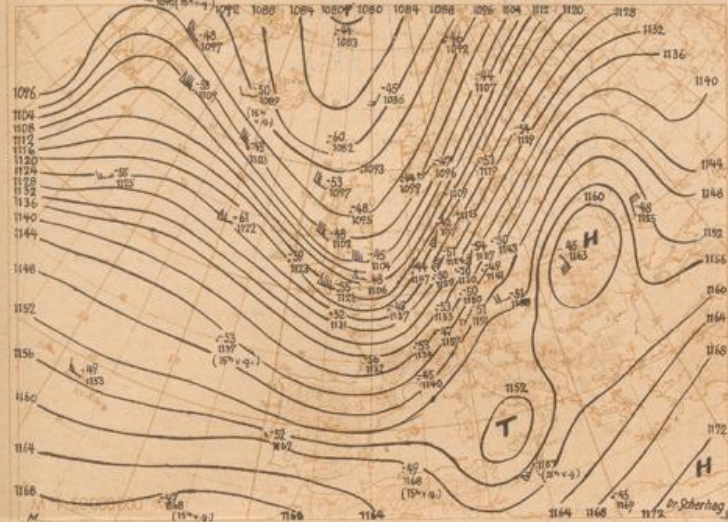
#	Wolkenzug	YY: Tag, GG: Zeit (MZ)							dd: Zugrichtung aus (36 teilig), ff (f): Geschwindigkeit (Knoten)						
		Ort	Weißenburg	Augsburg	Passau	Neustadt/Aisch	Neustadt/Aisch	Bad Kissingen							
	YYGG	0915	0915	0915	0918	1006	1008								
	Wolkentart (Höhe in m)	AC 3000	AC 3000	el 8000	AC 3000	AC 3000	AC 3000								
	ddff	2130	2518	2224	2227	2527	2930								

Mittelwerte  
 der rel. Top.  
 Berlin  
 im  
 August: 561  
 560  
 550  
 550



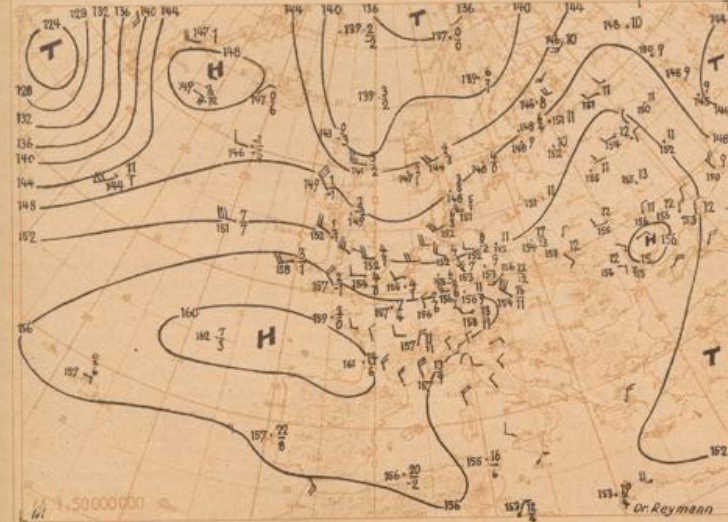
Absolute Topographie 225 mb 03 Uhr (geopot. Dekameter)

24std. Änderung der 225 mb Fläche seit gestern 03 Uhr



Absolute Topographie 850 mb 03 Uhr (geopot. Dekameter)

24std. Änderung der relat Top 500/1000 mb seit gestern 03 Uhr



Wetterübersicht Mittwoch, den 10. August 1949

Auf der Rückseite der von Skandinavien zur Barents-See abgewanderten Zyklone hat die Kaltluft über Mitteleuropa nach Osten und Süden an Raum gewonnen. Im Alpenvorland, wo gestern vor der Front noch Temperaturhöchstwerte von 30 bis 35 Grad erreicht wurden, fielen über Nacht vielfach mehr als 20 mm Regen; örtlich wurden am Gebirgsrand sogar 40 mm überschritten. Großräumiger Druckanstieg über Mittel- und Westeuropa drängt diese Frontalzone, an der flache Druckwellen nordostwärts ziehen, weiter nach Osten ab und führt gleichzeitig zu einer allmählichen Verflachung des nachfolgenden, inzwischen über Westeuropa angelangten Höhentrog.

Die gestern über dem Nordwestatlantik eingeleitete Belebung hat rasche Fortschritte gemacht. Eine in dem gut ausgebildeten Delt der ostkanadischen Frontalzone erkennbare Wellenstörung hat sich in 24 Stunden um mehr als 25 mb vertieft und zum beherrschenden Druckgebilde über der Labrador-See ent-

wickelt. Ein schwacher Vorläufer dieser Störungsserie nähert sich Irland von Westen her, zeigt aber infolge der anhaltenden Kaltluftzufuhr auf seiner Vorderseite keine Entwicklungstendenz.

Dem westatlantischen Druckfall steht eine beachtliche Verstärkung des ostatlantischen Hochs gegenüber, dessen bisherige Ostwärtsbewegung jedoch im Hinblick auf die bei Südgrönland zum Stationärwerden neigende Entwicklung eine Verzögerung erfährt.

Dr. Reymann

Voraussichtliche Wetterentwicklung:

Bei weiter anhaltendem Druckanstieg verlagert sich das Biskaya-Hoch ostwärts und erreicht morgen mit seinem Kern Westfrankreich. Da aber der heute auf 0 Grad Länge angelangte Höhentrog morgen Westdeutschland überquert wird, und ihm von Westen her ein intensiver Warmluftvorstoß nachfolgt, setzt sich der antizyklonale Einfluß vor allem in Norddeutschland nur zögernd durch.

Dr. Scherhag

# Erläuterungen zum Inhalt des Täglichen Wetterberichts

Die Beobachtungen der synoptischen Stationen sind in der Form des am 1. Jan. 1949 eingeführten intern. Wetterschlüssels veröffentlicht. Dabei bedeuten:

iii = Kennziffer der Station  
 T<sub>d</sub> = Taupunkt in °C (bei neg. Temp. ist 50 addiert)  
 N = Himmelsbedeckung in Achteln (9 nicht erkennbar)  
 dd = Windrichtung in 36-teiliger Skala (bei Addition von 50 ist die Windgeschwindigkeit > 100 Knoten)  
 ff = Windgeschwindigkeit in Knoten  
 vv = Sichtweite:

00: < 200 m, 01: 200 m, 02: 400 m, 03: 800 m, 04: 1.000 m, 05: 2.000 m, 06: 4.000 m, 07: 10.000 m, 08: 20 km, 09: 30 km, 10: 50 km, 11: 100 km, 12: 200 km, 13: 300 km, 14: 500 km, 15: 1.000 km, 16: 2.000 km, 17: 3.000 km, 18: 5.000 km, 19: 10.000 km, 20: 20 km, 21: 30 km, 22: 40 km, 23: 50 km, 24: 60 km, 25: 70 km, 26: 80 km, 27: 90 km, 28: 100 km, 29: 110 km, 30: 120 km, 31: 130 km, 32: 140 km, 33: 150 km, 34: 160 km, 35: 170 km, 36: 180 km, 37: 190 km, 38: 200 km, 39: 210 km, 40: 220 km, 41: 230 km, 42: 240 km, 43: 250 km, 44: 260 km, 45: 270 km, 46: 280 km, 47: 290 km, 48: 300 km, 49: 310 km, 50: 320 km, 51: 330 km, 52: 340 km, 53: 350 km, 54: 360 km, 55: 370 km, 56: 380 km, 57: 390 km, 58: 400 km, 59: 410 km, 60: 420 km, 61: 430 km, 62: 440 km, 63: 450 km, 64: 460 km, 65: 470 km, 66: 480 km, 67: 490 km, 68: 500 km, 69: 510 km, 70: 520 km, 71: 530 km, 72: 540 km, 73: 550 km, 74: 560 km, 75: 570 km, 76: 580 km, 77: 590 km, 78: 600 km, 79: 610 km, 80: 620 km, 81: 630 km, 82: 640 km, 83: 650 km, 84: 660 km, 85: 670 km, 86: 680 km, 87: 690 km, 88: 700 km, 89: 710 km, 90: 720 km, 91: 730 km, 92: 740 km, 93: 750 km, 94: 760 km, 95: 770 km, 96: 780 km, 97: 790 km, 98: 800 km, 99: 810 km

ww = Wetter zur Beobachtungszeit

00-03: keine besonderen Erscheinungen (00: Wolkendeckung nicht feststellbar, 01: Wolken dünner werdend, 02: gleichbleibend, 03: zunehmend), 04-09: Dunsttrübung (04: Dunsttrübung, 05: fröhlicher Dunst, 06: Trübung durch Staubdeposition, 07: Aufwirbelung von Staub, 08: Staubfronten, 09: Staub- oder Sandsturm während der letzten Stunde), 10: feuchter Dunst, 11-12: flacher Bodennebel (11 in einzelnen Schwaden, 12 mehr zusammenhängend), 13: Wetterleuchten, 14: Fallstreifen, 15-16: Niederschlag im Gesichtskreis (15: > 5 km entfernt, 16: < 5 km), 17: Donner ohne Niederschlag, 18: starke Böen, 19: Großförmigen, 20-29: Hydrometeore während der letzten Stunde (20: Niesel, 21: Regen, 22: Schnee, 23: Schneeregen, 24: gefrorener Regen, 25: Regenschauer, 26: Schneeregenschauer, 27: Graupel- oder Hagelschauer, 28: Nebel, 29: Gewitter), 30-32: leichter oder mäßiger Staub- oder Sandsturm (30: nachlassend, 31 ohne Änderung, 32: zunehmend), 33-35: starker Staub- oder Sandsturm (33: nachlassend, 34 ohne Änderung, 35: zunehmend), 36-37: niedriges Schneetreiben (36: leicht, 37: stark), 38-39: hohes Schneetreiben (38: leicht, 39: stark), 40: Nebel im Gesichtskreis, 41: Nebelstreifen, 42-49: Nebel (gerade Zahlen: Himmel erkennbar, ungerade nicht erkennbar, 42, 43: dünner werdend, 44-45: unverändert, 46, 47: dichter werdend, 48, 49: als Reif niederschlagend), 50-55: Niesel (gerade Zahlen mit ungerade: ohne Unterbrechung, 50, 51: leicht, 52, 53: mäßig, 54, 55: stark), 56-57: Niesel gefrierend, 58-59: Niesel mit Regen (58, 59: leicht, 57, 59: stark), 60-65: Regen (Unterteilung wie bei 50-55), 66-67: Regen gefrierend, 68-69: Regen und Schnee (66, 68: leicht, 67, 69: stark), 70-75: Schnee (Unterteilung wie bei 50-55), 76: Eisnadeln, 77: Schneegriesel, 78: einzelne Schneesterne, 79: gefrorener Regen, 80-82: Regenschauer (80: leicht, 81: mäßig, 82: sehr stark), 83-84: Schneeregenschauer, 85-86: Schneeschauer, 87-89: Graupelschauer, 89-90: Hagelschauer (83, 85, 87, 89: leicht, 84, 86, 88, 90: stark), 91-94: Gewitter in der letzten Stunde (ungerade Zahl: leicht, gerade Zahl: stark, 91, 92: Regen noch anhaltend, 93, 94: Schnee, Graupel oder Hagel noch anhaltend), 95-99: Wetter zur Beobachtungszeit (95: leicht mit Regen, Schnee oder Hagel, 97: stark mit Regen oder Schnee, 98: mit Staub- oder Sandsturm, 99: mit Hagel oder Graupel).

W = Witterungsverlauf

0-4: kein Niederschlag (0: heiter, 1: wechsend bewölkt, 2: stark bewölkt, 3: Staub- oder Sandsturm oder Schneetreiben, 4: Nebel oder starke Staubtrübung), 5: Niesel, 6: Regen, 7: Schnee, 8: Schauer, 9: Gewitter

PPP = Luftdruck auf NN reduziert in Zehntel mb ohne Hunderterziffer

TT = Temperatur in °C (bei neg. Temperaturen ist 50 addiert)

N<sub>h</sub> = Bedeckung mit unteren Wolken (verschlüsselt wie N)

C<sub>L</sub> = Tiefe Wolken

0: keine, 1: Cu hum, 2: Cu cong, 3: Cu calvus, 4: Sc vesp, 5: Sc, 6: St, 7: Fs oder Fc unter As, 8: Cu und Sc, 9: Cb cap, : nicht erkennbar

h = Höhe der Untergrenze der unteren Wolken

0: 0-50 m, 1: 50-100 m, 2: 100-200 m, 3: 200-300 m, 4: 300-500 m, 5: 500-1000 m, 6: 1000-1500 m, 7: 1500-2000 m, 8: 2000-2500 m, 9: > 2500 m

C<sub>M</sub> = Mittelhohe Wolken

0: keine, 1: As trans, 2: As opac, 3: Ac trans, 4: Ac lent, 5: Ac undulatus, 6: Al cig, 7: Ac in mehreren Schichten oder zusammen mit As, 8: Ac cast, 9: chaotischer Ac Himmel, : nicht erkennbar

C<sub>H</sub> = Hohe Wolken

0: keine, 1: Ci fil, 2: Ci deris, 3: Ci nebk, 4: Ci unc, 5: Ci aufzug noch < 45°, 6: > 45°, 7: Cs den ganzen Himmel bedeckend, 8: Cs nicht größer werdend und nicht den ganzen Himmel bed., 9: Ce, : nicht erkennbar

6 = Gruppenkennziffer

E = Erdbodenzustand

0: trocken, 1: naß, 2: überschwemmt, 3: hartgefroren und trocken, 4: Glatteis, 5: nasser Schnee (3: weniger als die Hälfte bedeckend, 6: mehr als die Hälfte bedeckend, 7: geschlossene Schicht), 8-9: trockener Schnee (8: mehr als die Hälfte bedeckend, 9: geschlossene Schicht).

a<sub>x</sub> = nähere Charakteristik der Drucktendenz a

(1, 2, 3: Extremwert trat 0-1h, 4, 5, 6: 1-2h, 7, 8, 9: 2-3h vor Termin ein, und nach diesem Extremwert wurde die unter pp gemeldete Gesamtdruckänderung bei 1, 4, 7 um < 1, bei 2, 5, 8 um 1-3 und bei 3, 6, 9 um > 3 mb überschritten)

b = Luftdrucktendenz

0: /, 1: /, 2: /, 3: /, 4: /, 5: /, 6: /, 7: /, 8: /, 9: /

pp = Betrag der dreistündigen Druckänderung in Zehntel mb

7 = Gruppenkennziffer

RR = Niederschlagsmenge seit 12 Stunden

01-55: 1-55 mm, 56-60 mm bis 90: 400 mm, 91: 0,1 mm, bis 96: 0,6 mm, 97: unmeßbar wenig, 98: > 400 mm, 99: Messung unmöglich

T<sub>e</sub> = Extremtemperatur von 6-18h bzw 18-6h in °C (bei neg. Temp. ist 50 addiert)

SS = Höhe der Gesamtschneedecke

00-55: 00-55 cm, 56-60 cm, 57: 70 bis 90: 400 cm, 97: nicht geschlossen, nur Flecken, 98: > 400 cm, 99: keine Messung

T<sub>g</sub> = Erdbodenminimum der vergangenen Nacht in °C (bei neg. Temp. ist 50 addiert)

Seite 2 enthält oben die 24 stündige Druckänderung von 5 zu 5 mb vom gestrigen Tag 0h bis zum 0h-Termin des Stichtages, wobei Fallgebiete gestrichelt sind und die Pfeile die Verlagerung der Zentren seit dem Vortag angeben. Darunter wird die Wetterlage auf einem großen Teil der Nordhalbkugel wiedergegeben. Die Zahlen geben die Lufttemperatur und bei den Schiffen oben die Luft- und darunter die Wassertemperatur an. In der Darstellung des Wetters werden zur Abkürzung nur die Symbole für N, dd, ff und ww verwendet und zwar in der folgenden zusammengefaßten Form:

ww		
00-03	keine besonderen Erscheinungen	∞
04-09	Dunsttrübung	∞
10	feuchter Dunst	∞
11-12	Bodennebel	∞
13	Wetterleuchten	∞
14	Fallstreifen	∞
15-16	Niederschlag im Gesichtskreis	∞
17	Ferngewitter	∞
18-19	Tromben	∞
20	nach Niesel	∞
21	nach Regen	∞
usf	usf bis:	∞
29	nach Gewitter	∞
30-35	Staub- oder Sandsturm	∞
36-39	Schneetreiben	∞
40-49	Nebel	∞
50-59	Niesel	∞
60-67	Regen	∞
68-69	Regen und Schnee	∞
70-75	Schnee	∞
76	Eisnadeln (Polarschnee)	∞
77-79	Schneegriesel	∞
80-82	Regenschauer	∞
83-84	Schneeregenschauer	∞
85-86	Schneeschauer	∞
87-88	Graupelschauer	∞
89-90	Hagelschauer	∞
91-92	Regen nach Gewitter	∞
93-94	Schnee, Graupel od. Hagel n. Gewitter	∞
95 u. 97	Gewitter mit Regen oder Schnee	∞
96 u. 99	Gewitter mit Hagel	∞
98	Gewitter mit Staubsturm	∞
N	wolkenlos	∞
1-2	heiter	∞
3-5	halbbedeckt	∞
6-7	wolkig	∞
8	bedeckt	∞
9	Himmel nicht erkennbar	∞

dd ff

00 00 Windstille  
 07 24 ENE 25 Knoten  
 77 04 W 105 Knoten

Bei den Fronten wird die Temperaturänderung am Boden (angefüllte Symbole) von der in der Höhe (offene Symbole) unterschieden. Dies ergibt folgende Möglichkeiten:



Alle Höhen von Druckflächen (Seite 3-5) sind in der Einheit des geopotentiellen Dekameters (das geopot. Meter ist das um 2% verminderte dynamische Meter und daher nahezu identisch mit dem geometrischen Meter) angegeben. Die Karte der relativen Topographie 500/1000 mb (S. 3 oben) enthält die Einzelwerte in Dekametern unter Fortlassung der Hunderter-Ziffer, in der Karte der abs. Topographie (S. 3 unten) wird die Windgeschwindigkeit in Knoten (je 5 Knoten ein halber, je 10 Knoten ein ganzer Strich, je 50 Knoten ein Dreieck) dargestellt. Auf der Seite des Windpfeils wird die abs. Top. in Dekametern (unter Fortlassung der Hunderter-Ziffer) und auf der freien Seite, durch einen Bruchstrich getrennt, oben die Temperatur und darunter der Taupunkt in °C angegeben. Es bedeutet also z. B.

abs. Top. 500 mb = 536 geopot. Dekameter, Westwind 75 Knoten, Temp. -33° und Taupunkt -40°

Auf Seite 4 sind die aerologischen Beobachtungen der Stationen in der US-Zone übersichtlich zusammengestellt. Das Eintragungsschema ist am Kopf der Tabelle angegeben. Temperaturen zwischen -0° und -49° sind durch Addition von 50 gekennzeichnet.

Seite 5 enthält Höhenwetterkarten oberhalb der Bodenreibungsschicht (850 mb), für die Tropopause (225 mb) und Stratosphäre (96 mb), wobei die beiden letzteren Flächen so ausgewählt worden sind, daß die relativen Topographien 225/500 mb und 96/225 mb über Berlin im Jahresmittel den gleichen Betrag von 544 geopot. Dekametern aufweisen wie die Schicht 500/1000 mb. Die Änderung der rel. Top. 500/1000 mb ergibt ein Maß für die in den unteren Troposphärenhälfte eingetretene Temperaturänderung und die darüber befindliche Karte (Änderung der abs. Top. 225 mb) ein Maß für die Druckwellen an der Tropopause.

Die Vorhersagekarte bezieht sich auf den 06-Uhr Termin des folgenden Tages, und die im Anschluß an die Wetterübersicht gegebene Wetterentwicklung gründet sich außer auf die synoptischen Unterlagen auf die Ergebnisse der Untersuchung von Wellen, Spiegelungspunkten, Korrelationen und ähnlichen Fällen.

(Alle Zeitangaben in mittlerer Greenwich Zeit GMT)

Die in diesem Wetterbericht nicht veröffentlichten Stationsmeldungen der US-Zone werden in der von der gleichen Dienststelle herausgegebenen „Wetterkarte“ (Bezugspreis DM 3,- monatl.) abgedruckt. Diese „Wetterkarte“ ergänzt die im Täglichen Wetterbericht enthaltenen Darstellungen durch eine 06-Uhr-Europakarte, eine Höhenwetterkarte 03-Uhr-für 700 mb u. die 3-stg. Tendenz des 06-Uhr-Termins.