

Täglicher Wetterbericht

Herausgegeben vom Deutschen Wetterdienst in der US-Zone, Zentralamt Bad Kissingen

Erscheint täglich, Postbezug monatlich 5.- DM

Bei unregelmäßiger Lieferung sind Beschwerden immer an das Zustellpostamt zu richten.

Nachdruck verboten, Verlagsort Bad Kissingen

Jahrgang: 1949

Donnerstag, den 25. August

Nummer: 237

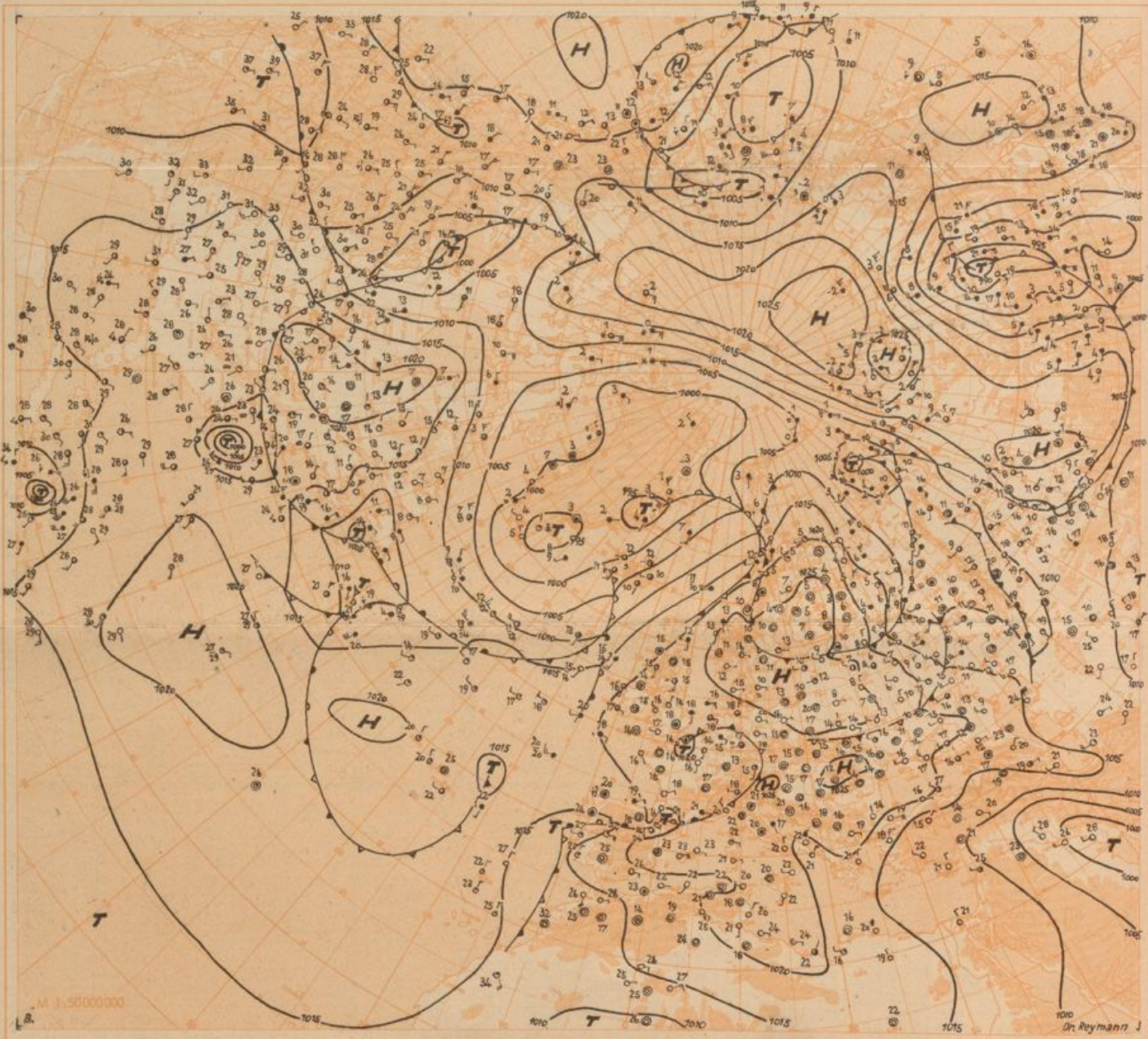
□ Luftdruck nicht reduziert	Höhe in m	gestern 12 Uhr M6Z								gestern 18 Uhr M6Z							
		iiiT _d	Nddff	VVwwW	PPPTT	N ₁ ChC ₁	6 _{ax} app	iiiT _d	Nddff	VVwwW	PPPTT	N ₁ ChC ₁	6 _{ax} app	7RRR ₁ T _e			
Bremen	5	22415	1o511	64o2o	21725	oo9o2	6o7o6	22413	1o5o7	64o2o	21o24	oo98o	6o8o5	7oo26			
Berlin-Tempelhof	48	38413	1o71o	8oo3o	22326	oo95o	644o1	38412	2o9o7	64o3o	21526	oo9o5	6o2oo	7oo28			
Kassel	198	43813	818o7	5oo52	2o825	oo987	612o1	43813	72oo3	75o38	21124	3279-	6o3oo	79728			
Gießen	185	53214	818o4	6o216	2o421	6567-	6o2o5	53216	7oooo	8o216	2o72o	7553-	617o4	79124			
Schlüchtern	397	53915	718o2	81o22	21o23	oo97-	6o2o3	53916	8oooo	6o216	21619	oo97-	6o5o3	79724			
Frankf. Rhein-Main	110	63715	8oooo	64o32	21721	3577-	6o3o5	63715	8oooo	79o26	21319	2577-	618o7	79722			
Darmstadt	265	63915	723o7	55616	21619	1257-	6o3o7	63916	8oooo	6o1o6	21417	4587-	617o7	7o221			
Würzburg	211	65514	822o2	816o2	2o325	6567-	649o1	65514	727o2	81o26	2o323	5567-	6o9o4	79727			
Bad Kissingen	223	65815	723o7	81o32	19927	4279-	645o5	65815	7oooo	81o26	19523	5567-	6o5o3	79727			
Bamberg	386	67o11	616o9	81o32	19229	11782	679o5	67o14	6oooo	81o12	19423	246o2	6o5o4	7oo29			
Bayreuth	341	6811o	222o3	81o3o	1843o	oo94o	679o9	68114	132o2	81o2o	17925	14641	6o1o1	7oo32			
Hof	567	685o6	112o6	81o3o	19728	124o1	649o5	685o7	115o8	81o1o	19324	144oo	6o6o7	7oo29			
Weiden	397	68816	oo8o4	81o2o	19528	oo9oo	6o8o9	688o9	1oooo	82o2o	18625	oo94o	6o5o8	7oo3o			
Karlsruhe	115	72717	825o6	6o618	2192o	3557-	6o2o8	72718	8oooo	6o616	2122o	4657-	618o4	7o122			
Mannheim	97	72915	818o6	8oo56	21523	6577-	6o2o4	72917	82oo5	251o6	2152o	3552-	617o4	7o223			
Stuttgart	305	73714	8oooo	4o6o6	21821	6562-	6o3o5	73716	818o6	35616	22o18	5562-	615o1	7o322			
Weißenburg/Bayern	434	76113	7oooo	45o32	2oo25	oo95-	649o4	76113	723o3	81952	19823	637o1	6o4o4	79727			
Nürnberg/Fürth	311	7631o	714o3	75o32	19727	oo95-	6o7o8	76311	532o6	81o22	19425	oo941	6o5o1	7oo29			
Regensburg	334	77613	118o2	75o5o	2oo26	oo9o9	649o5	77611	118o2	8oo2o	18326	oo941	6o6o7	7oo29			
Ulm	487	83812	823o9	81o32	2o723	5857-	679o1	83814	827o2	4o618	22517	7747-	614o5	7o224			
Augsburg	480	85211	5o4o2	81o32	2o126	116o6	6o7o6	85215	82718	818o9	21718	895--	612o5	7o627			
München/Riem	526	86612	232o3	81o3o	2o624	117o5	616o1	86614	725o7	8o172	21o21	29796	6o2o5	7oo27			
Passau/Ries	424	89316	ooooo	81o2o	2o827	oo9oo	6o811	89312	2oooo	81o2o	18525	196o3	6o6o8	7oo29			
Memmingen	742	94713	72oo5	82o32	2192o	12798	6o2o3	94714	823o5	8o6o6	22915	7562-	619o4	7o12o			
Garmisch/Partenk.	704	96314	73613	81o3o	19922	58742	6o7o1	96316	8oooo	5o912	22218	692--	614o4	7o424			
□ Wasserkuppe	921	54412	518o7	81o22	17322	2154o	671o3	54413	733o6	75258	17116	68561	618o5	79322			
□ Kleiner Feldberg /T.	807	63513	816o6	35o22	29515	856--	6o2o7	63512	816o6	82216	29114	oo97-	617o6	7o116			
□ Silberhütte	832	692o6	1o9o4	83o2o	26924	1184o	6o7o2	692o7	1o9o2	83o2o	26o23	oo94o	6o5o3	7oo25			
□ Königsstuhl	561	73214	818o5	81o26	56418	6562-	6o2o5	73213	818o3	756o6	65316	6752-	618o3	7o219			
□ Falkenstein	1307	791o9	122o2	83o3o	77222	116o2	679o3	7911o	1o4o9	82o2o	76418	oo9o3	6o5o5	7oo24			
□ Zugspitze	2962	961o5	816o9	o48oo	199o5	78---	614o1	961o5	91715	x1918	185o5	9-o--	659o9	7o1o6			
□ Hohenpeißenberg	977	96211	536o4	81o52	11921	22572	6o3oo	96213	83o1o	81178	11915	884--	6o4o4	7o121			

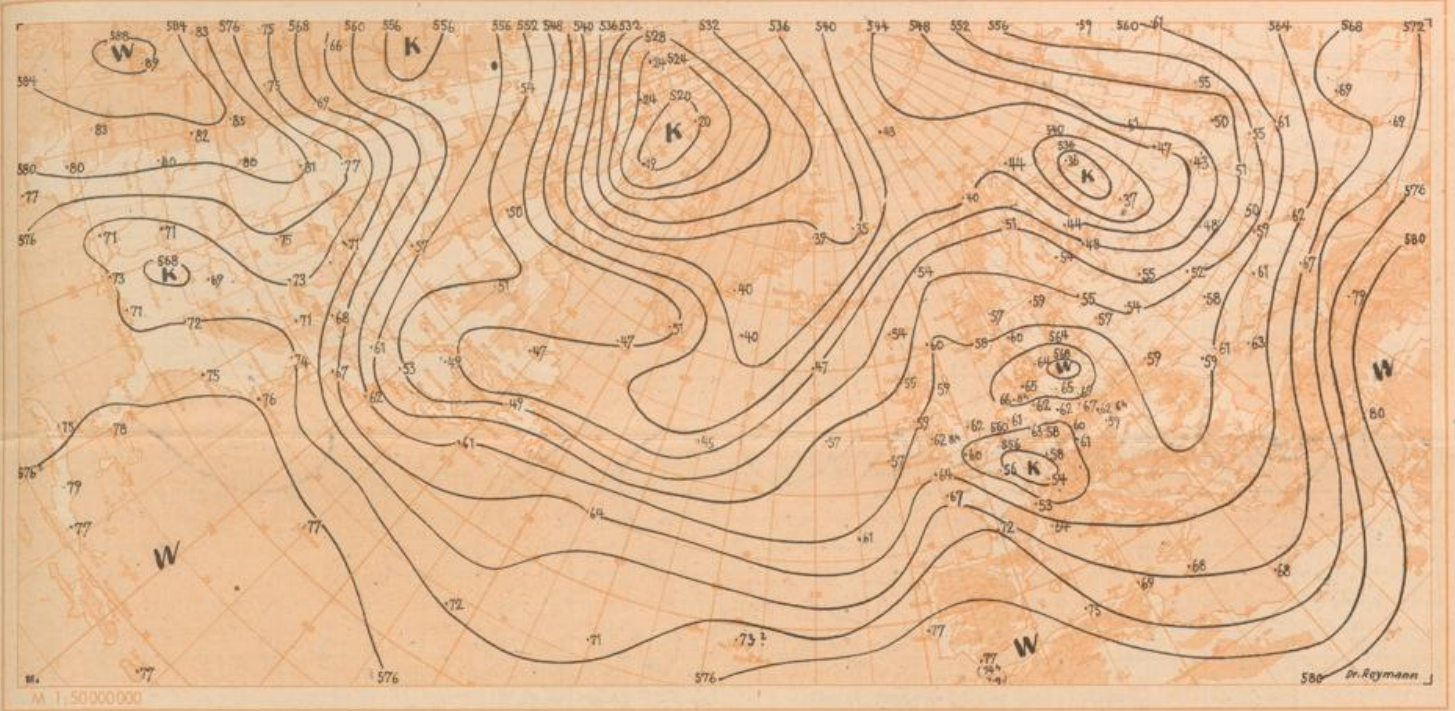
□ Luftdruck nicht reduziert	Höhe in m	heute 00 Uhr M6Z								heute 06 Uhr M6Z							
		iiiT _d	Nddff	VVwwW	PPPTT	N ₁ ChC ₁	6 _{ax} app	iiiT _d	Nddff	VVwwW	PPPTT	N ₁ ChC ₁	6 _{ax} app	7RRR ₁ T _e	SST ₁ T _g		
Bremen	5	22415	6o2o8	4o1oo	21718	oo97o	6o7o2	22414	3o2o4	251o2	22o15	oo9o6	6o2o4	7oo14	oo11		
Berlin-Tempelhof	48	38415	o121o	64o2o	2262o	oo9oo	612o2	38415	5o9o6	2o1oo	23518	oo979	6o4o6	7oo17	oo15		
Kassel	198	43815	418o3	4o1o2	22717	356o2	644o7	43813	5oooo	151oo	23o14	oo954	6o1o1	7oo13	oo11		
Gießen	185	53215	816o3	75o22	23o17	855--	6o211	53215	9oooo	x8474	22o16	9-o--	6o2o4	7oo15	oo14		
Schlüchtern	397	53915	724o5	3o1o6	23716	765--	6o2o7	53914	423o2	o2444	22o14	25544	612o2	79713	oo11		
Frankf. Rhein-Main	110	63716	8oooo	4o616	22716	854--	6o3o3	63714	9oooo	x5476	23o15	9-o--	613o7	7o715	oo13		
Darmstadt	265	63915	8o9o5	4o1o6	23o16	657--	6o3oo	63915	214o5	3o11o	22315	oo942	612o2	7o615	oo14		
Würzburg	211	65515	816o2	6o616	23917	855--	64115	65514	616o2	251o6	23o16	655oo	6o4o7	79215	oo14		
Bad Kissingen	223	65814	623o2	4o1o6	22417	656--	6o212	65813	5oooo	751o2	22714	oo932	6o4o8	79713	oo12		
Bamberg	386	67o14	22911	82o32	23117	oo9o2	6o217	67o13	623o5	8111o	23215	oo932	6o4o4	7oo14	oo13		
Bayreuth	341	68114	o27o2	8oo2o	22o17	oo9oo	68424	68111	3oooo	75o3o	22413	oo9o2	6o1o4	7oo12	oo9		
Hof	567	68512	o251o	8oo2o	22716	oo9oo	67411	68512	522o2	8oo3o	23814	oo942	6o3o5	7oo12	oo8		
Weiden	397	68813	ooooo	81o2o	23416	oo9oo	6o221	6881o	3oooo	8oo3o	2341o	oo9o9	6o3o6	7oo1o	oo9		
Karlsruhe	115	72716	7oooo	151o6	22217	755--	6o3o3	72713	1oooo	o1462	22713	oo9o1	611o8	79712	oo11		
Mannheim	97	72916	7oooo	2o6o6	22317	775--	671o5	72916	6oooo	151o2	22517	35542	613o5	7o316	oo14		
Stuttgart	305	73715	4oooo	3o1o6	22416	456oo	64ooo	73713	2oooo	2o1o2	23214	oo948	614o9	7o214	oo12		
Weißenburg/Bayern	434	76115	8oooo	77o29	23115	oo917	6o2oo	76113	7oooo	75o32	23914	oo951	614o8	7o413	oo12		
Nürnberg/Fürth	311	76314	3oooo	81o1o	23118	oo94o	61oo9	76312	1oooo	75o2o	23814	oo941	6o3o3	7oo12	oo9		
Regensburg	334	77614	122o4	8oo1o	22518	oo9o2	68o15	77612	127o3	4o1oo	23714	oo941	6o3o4	7oo12	oo1o		
Ulm	487	83813	2oooo	251o6	23415	274oo	679o4	83813	9oooo	o1474	23814	9-o--	614o5	7o213	oo13		
Augsburg	480	85214	722o5	5o259	23215	764--	6o712	85214	62oo2	4o1o2	23515	6564o	611o4	72614	oo13		
München/Riem	526	86614	22o08	8oo19	24o15	oo94o	647o3	86613	616o2	64o22	24315	oo941	612o4	71o14	oo13		
Passau/Ries	424	89315	433o1	7517o	22318	396o3	6o3o7	89314	918o1	o147o	24o14	9-o--	6o4o9	7oo13	oo--		
Memmingen	742	94713	616o7	81o16	23913	oo948	64611	94712	716o2	83124	24o13	oo958	612o5	7o512	oo12		
Garmisch/Partenk.	704	96314	7oooo	4o1o6	24414	366o2	619o5	96313	6oooo	81o22	24114	16742	611o2	7o113	oo13		
□ Wasserkuppe	921	54411	22612	5oo32	17512	oo9o2	641o2	54411	41oo2	82o3o	17314	oo9o4	614o3	7oo11	oo9		
□ Kleiner Feldberg /T.	807	63512	8oooo	4o636	3o113	872--	6o2o1	63513	514o9	o4416	23913	oo943	612o1	7o912	oo1o		
□ Silberhütte	832	69212	o1814	81o2o	27714	oo9oo	6o213	69212	236o4	81o2o	27114	oo9o9	6o4o5	7oo13	oo11		
□ Königsstuhl	561	73215	914o9	x2456	56815	9-o--	6o3oo	73214	914o3	x1474	56614	9-o--	614o6	7o414	oo11		
□ Falkenstein	1307	7911o	o33o9	811oo	75213	oo9oo	67oo1	7911o	136o5	8o1oo	76912	oo9o1	6o4o2	7oo12	oo9		
□ Zugspitze	2962	961o3	817o2	x3448	19oo3	45-27	6o8o1	961o1	518o8	8oo54	181o2	35-71	653o1	7o2o2	97--		
□ Hohenpeißenberg	977	96212	518o7	821o6	11912	3o872	67916	96211	52oo1	83o12	11813	oo982	613o1	7o712	oo--		

Hilfsstationen	Höhe in m	gestern 12 Uhr M6Z				gestern 18 Uhr M6Z				heute 06 Uhr M6Z						
		iiiT _d	Nddff	VVwwW	PPPTT	iiiT _d	Nddff	VVwwW	PPPTT	7RRR ₁ T _e	iiiT _d	Nddff	VVwwW	PPPTT	7RRR ₁ T _e	SST ₁ T _g
Brämerhaven	3	12913	oo412	8oo2o	22o23	12915	oo4o8	8oo2o	21623	7oo25	12913	4o7o8	3oo2o	21715	7oo14	oo--
Schenkengsfeld	314	54314	6oooo	81o22	2o124	54314	7oooo	81o12	2o721	7oo25	5431o	6oooo	o444o	2341o	7971o	oo9
Geisenheim	109	62816	7o8o2	5oo56	21o22	62817	7o2o2	351o6	21o2o	79523	62816	8o9o2	o71o2	22417	79416	oo15
Neustadt/Aisch	307	66611	72oo5	81o32	19726	66613	727o8	81o22	19423	7oo28	66613	1oooo	o81o4	23114	7oo13	oo8
Öhringen	250	74214	827o5	75o32	2o824	74217	824o6	2o6o6	22o2o	79725	74213	3o4o3	391oo	22814	7o814	oo13
Neumarkt/Opf.	476	76811	31412	6oo51	19128	76812	432o6	6oo51	18425	7oo3o	76812	2oooo	3511o	23912	7oo12	oo9
Zwiesel	571	79o12	122o5	82o2o	19427	79o1o	oo4o5	82o2o	18724	7oo29	79oo9	1oooo	151oo	25o11	7oo9o	oo8
Stötten	734	83611	825o9	75o22	2o822	83614	827o9	4o616	23315	7o222	83613	611o2	151o6	23813	7o713	oo12
Jngolstadt	367	86o13	311o2	75o52	2o126	86o13	72915	81o3								



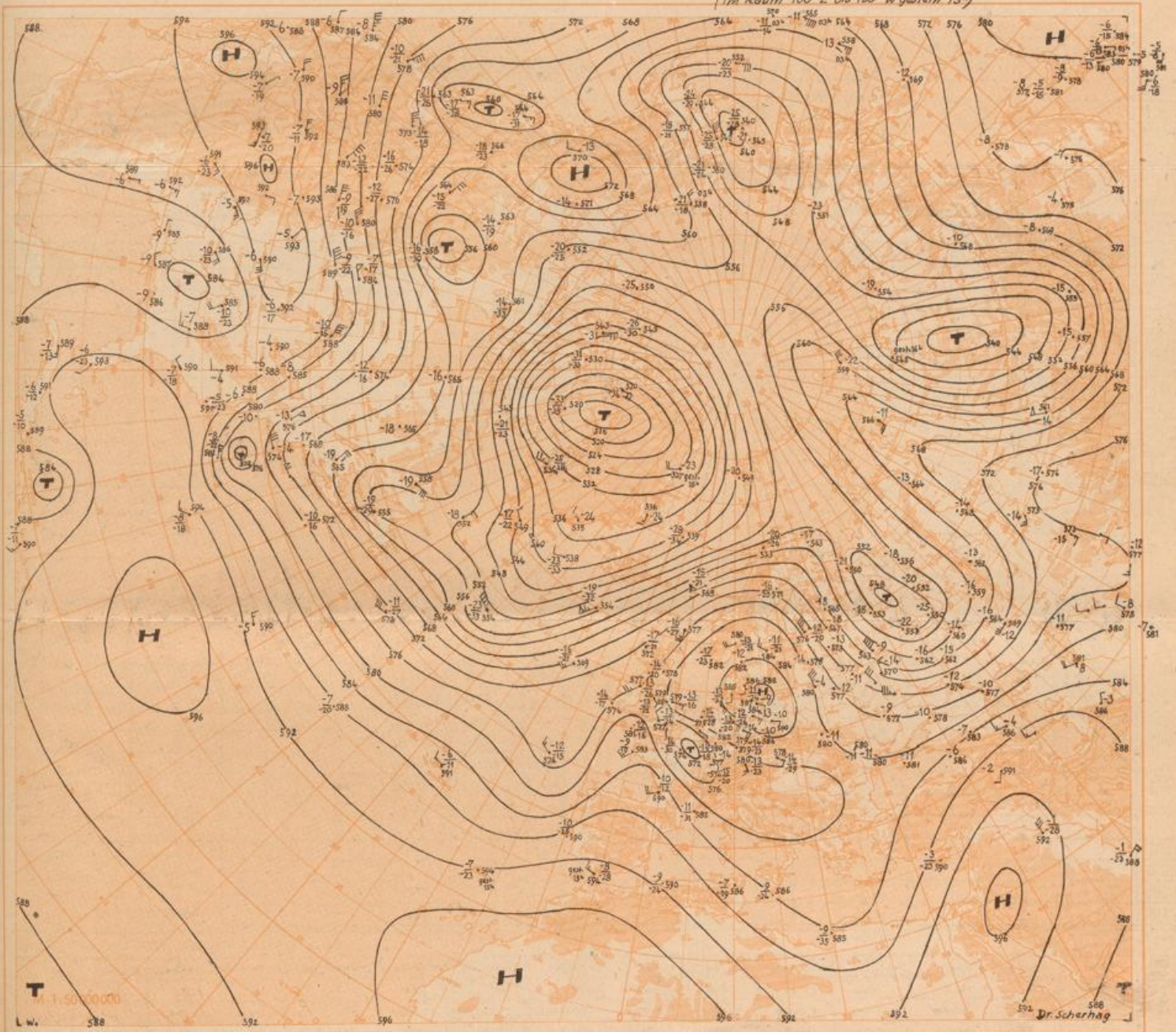
Wetterlage heute 00 Uhr

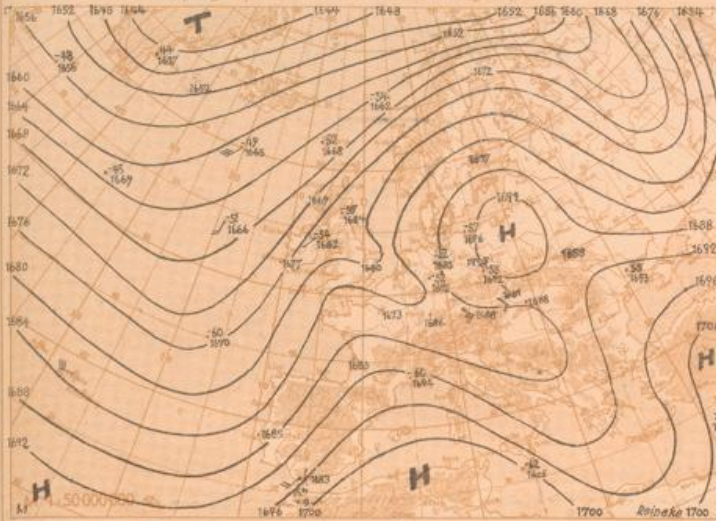




Absolute Topographie 500 mb heute 03 Uhr (geopot. Dekameter)

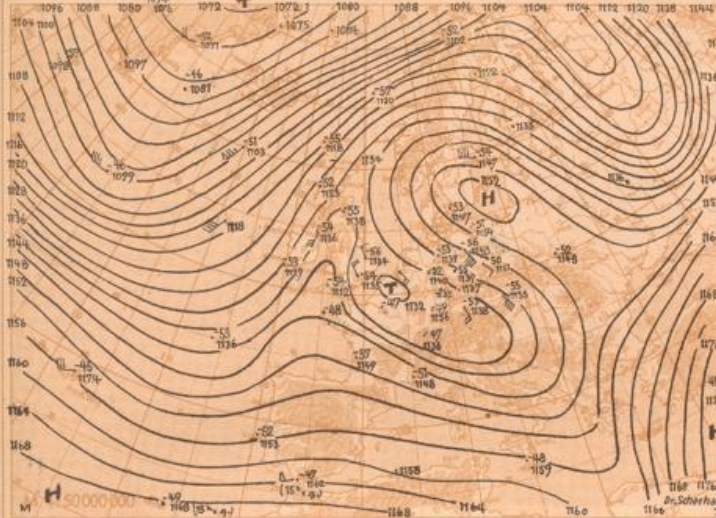
(im Raum 100°E bis 135°W gegen 15°)





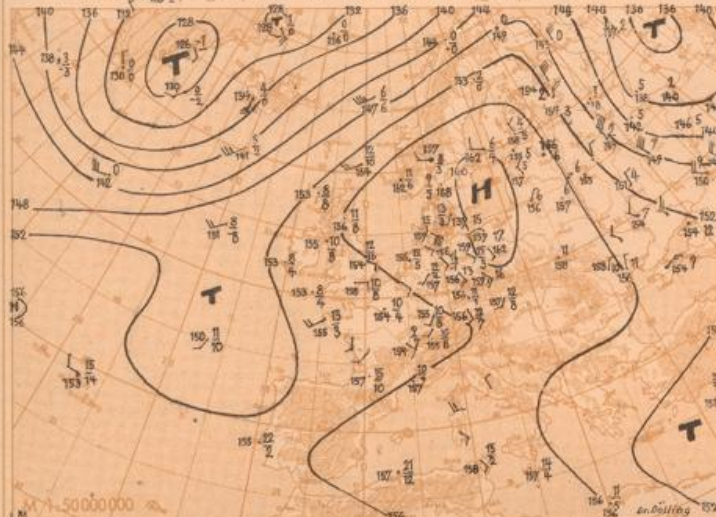
Absolute Topographie 225 mb 03 Uhr (geopot. Dekameter)

24std. Änderung der 225 mb Fläche seit gestern 03 Uhr



Absolute Topographie 850 mb 03 Uhr (geopot. Dekameter)

24std. Änderung der relat Top 500/1000 mb seit gestern 03 Uhr



Wetterübersicht Donnerstag den 25. August 1949

Bedeutungsvoll für die Entwicklung der Wetterlage erweist sich der großräumige Druckanstieg, der weite Teile Europas erfasst und dessen Schwerpunkt sich über Finnland befindet. Durch ihn fällt sich das gestern über Westfrankreich noch abgeschlossene Höhentief auf, so daß es heute in 500 mb nur noch als schmale, von Nordwest nach Südost über Frankreich verlaufende Tiefdruckfurche vorhanden ist. Infolgedessen verlagerte sich das zugehörige Bodentief nur noch wenig. Die von ihm über Frankreich hinweg nach Osten gesteuerte Kaltluft führte in Süddeutschland zu ausgedehnteren Regenfällen und vereinzelt zu Gewittern, wobei die Niederschlagsergiebigkeit mit 31 mm in Augsburg ihr Maximum erreichte.

Beachtenswert ist die mit Erwärmung verbundene Hebung des Druckniveaus über Südsandinavien. Damit dürfte sich der Schwerpunkt des hohen Druckes in diesem Raum lokalisieren, während der kräftig ausgeprägte, nach Finnland gerichtete Keil nach Südosten schwenkt. Diesem Vorgang entspricht die Entwicklung der Windverhältnisse über Berlin. Während sich dort noch gestern eine west-

liche Unterströmung scharf von der darüberliegenden Südostströmung abhob, konnte sich in der Nacht die Oberströmung bis zum Boden durchsetzen.

Der gestern ostwärts von Florida gelegene Hurricane änderte nunmehr seine Bewegungsrichtung und bog, der amerikanischen Ostküste folgend, nach Nordosten um, wobei sich seine Geschwindigkeit mit Annäherung an die Westwindzone auf 60 km/h vergrößerte. Gleichzeitig zog der nachfolgende, ebenso kräftig entwickelte Wirbelsturm noch mit Westkurs bis zur Nordküste von Haiti.

Dr. Dölling

Voraussichtliche Wetterentwicklung:

Heute im Tropopausenniveau über mittlerer Ostsee angelangtes Hoch verlagert sich nur noch langsam in östlicher Richtung, wobei sich das nordosteuropäische Bodenhoch bei späterer Südostverlagerung noch verstärkt. Da sich französisches Höhentief bei Ausbildung tiefen Bodendrucks über Südfrankreich in den nächsten Tagen langsam nach Westen zurückverlagern wird, bleibt in Deutschland die vorherrschend östliche Strömung erhalten.

Dr. Scherhag

Erläuterungen zum Inhalt des Täglichen Wetterberichts

Die Beobachtungen der synoptischen Stationen sind in der Form des am 1. Jan. 1949 eingeführten intern. Wetterschlüssels veröffentlicht.

Dabei bedeuten:

- iii = Kennziffer der Station
- T₄T₄ = Taupunkt in °C (bei neg. Temp. ist 50 addiert)
- N = Himmelsbedeckung in Achteln (9: nicht erkennbar)
- dd = Windrichtung in 8-teiliger Skala (bei Addition von 50 ist die Windgeschwindigkeit > 100 Knoten)
- ff = Windgeschwindigkeit in Knoten
- VV = Sichtweite:
 - 00: < 20 m, 01: 20 m, 02: 40 m usf. bis 20: 180 m, 00: < 200 m, 01: 200 m, 02: 400 m usf. 20: 16000 m, 21: 20 km, 22: 40 bis 25: 100, 26: 150, 27: 200, 28: 300, 29: ≥ 500 km.
 - Ferner kann gegeben werden 90: < 20 m, 91: 50, 92: 200, 93: 500, 94: 1000 m, 95: 2 km, 96: 4, 97: 10, 98: 20 km, 99: ≥ 50 km
- ww = Wetter zur Beobachtungszeit

00-03: keine besonderen Erscheinungen (00 Wolkenentwicklung nicht feststellbar, 01 Wolken dünner werdend, 02 gleichbleibend, 03 zunehmend), 04-09: Dunststrübung (04 Rauchstrübung, 05 trockener Dunst, 06 Trübung durch Staubdeposition, 07 Aufwirbelung von Staub, 08 Stauchstrahlen, 09 Staub- oder Sandsturm während der letzten Stunde), 10: feuchter Dunst, 11-12: flacher Bodennebel (11 in einzelnen Schwaden, 12 mehr zusammenhängend), 13: Wetterleuchten, 14: Fallstreifen, 15-16: Niederschlag im Gesichtskreis (15: > 5 km entfernt, 16: < 3 km), 17: Donner ohne Niederschlag, 18: starke Böen, 19: Großtromben, 20-21: Hydrometeore während der letzten Stunde (20 Niesel, 21 Regen, 22 Schnee, 23 Schneeregen, 24 gefrorener Regen, 25 Regenschauer, 26 Schneeschaum, 27 Graupel- oder Hagelschauer, 28 Nebel, 29 Gewitter), 20-31: leichter oder mäßiger Staub- oder Sandsturm (30 nachlassend, 31 ohne Änderung, 32 zunehmend), 33-35: starker Staub- oder Sandsturm (33 nachlassend, 34 ohne Änderung, 35 zunehmend), 36-37: niedriges Schneefliegen (36 leicht, 37 stark, 38-39: hohes Schneefliegen (38 leicht, 39 stark), 40: Nebel im Gesichtskreis, 41: Nebel in Schwaden, 42-49: Nebel (gerade Zahlen: Himmel erkennbar, ungerade: nicht erkennbar, 42, 43: dünner werdend, 44, 45: unverändert, 46, 47: dichter werdend, 48, 49: als Rauchteil niederschlagend), 50-55: Niesel (gerade Zahlen: mit, ungerade: ohne Unterbrechung, 60, 51: leicht, 52, 53: mäßig, 54, 55: stark), 56-57: Nieseln gefrierend, 58-59: Nieseln mit Regen (58, 59: leicht, 57, 59: stark), 60-65: Regen (Unterteilung wie bei 50-55), 66-67: Regen gefrierend, 68-69: Regen und Schnee (68, 69: leicht, 67, 69: stark), 70-75: Schnee (Unterteilung wie bei 50-55), 76: Eismadeln, 77: Schneegriesel, 78: einzelne Schneestürme, 79: gefrorener Regen, 80-82: Regenschauer (80: leicht, 81: mäßig, 82: sehr stark), 83-84: Schneeregenschauer, 85-86: Schneeschauer, 87-88: Graupelschauer, 89-90: Hagelschauer (89, 88, 87, 86: leicht, 84, 86, 28, 90: stark), 91-94: Gewitter in der letzten Stunde (91, 92: Regen noch anhaltend, 93, 94: Schnee, Graupel oder Hagel noch anhaltend, 91, 95: leicht, 92, 94: stark), 95-99: Gewitter zur Beobachtungszeit (95, 96: leicht mit Regen, Schnee oder Hagel, 97: stark mit Regen oder Schnee, 98: mit Staub- oder Sandsturm, 99: mit Hagel oder Graupel).

- W = Witterungsverlauf
 - 0-4: kein Niederschlag (0: heiter, 1: wechselnd bewölkt, 2: stark bewölkt, 3: Staub- oder Sandsturm oder Schneetreiben, 4: Nebel oder starke Staubstrübung), 5: Niesel, 6: Regen, 7: Schnee, 8: Schauer, 9: Gewitter
- PPP = Luftdruck auf NN reduziert in Zehntel mb ohne Hunderterziffer
- TT = Temperatur in °C (bei neg. Temperaturen ist 50 addiert)
- N_h = Bedeckung mit unteren Wolken (verschlüsselt wie N)
- C_L = Tiefe Wolken
 - 0: keine, 1: Cu hum., 2: Cu cong., 3: Cb calvus, 4: Sc vesp., 5: Sc, 6: St, 7: Fs oder Fc unter Aa, 8: Cu und Sc, 9: Cb esp. — nicht erkennbar
- h = Höhe der Untergrenze der unteren Wolken
 - 0: 0-50 m, 1: 50-100 m, 2: 100-200 m, 3: 200-300 m, 4: 300-600 m, 5: 600-1000 m, 6: 1000-1500 m, 7: 1800-2000 m, 8: 2000-2500 m, 9: > 2500 m
- C_M = Mittelhöhe Wolken
 - 0: keine, 1: Aa trans., 2: Aa opac., 3: Ac trans., 4: Ac lent., 5: Ac undulatus, 6: Ac cug., 7: Ac in mehreren Schichten oder zusammen mit Aa, 8: Ac cast., 9: diaoischer Ac-Himmel, —: nicht erkennbar
- CH = Hohe Wolken
 - 0: keine, 1: Ci fil., 2: Ci dens., 3: Ci noth., 4: Ci unc., 5: Ci-Auszug noch < 45°, 6: > 45°, 7: Cs den ganzen Himmel bedeckend, 8: Cs nicht größer werdend und nicht den ganzen Himmel bedeckend, 9: Cc, —: nicht erkennbar
- 6 = Gruppenkennziffer
- E = Erdbodenzustand
 - 0: trocken, 1: naß, 2: überschwemmt, 3: hartgefroren und trocken, 4: Glatteis, 5-7: nasser Schnee, (5: weniger als die Hälfte bedeckend, 6: mehr als die Hälfte bedeckend, 7: geschlossene Schicht), 8-9: trockener Schnee (8: mehr als die Hälfte bedeckend, 9: geschlossene Schicht)
- o_v = nähere Charakteristik der Drucktendenz
 - 1, 2, 3: Extremwert trat 0-1h, 4, 5, 6: 1-2h, 7, 8, 9: 2-3h vor Termin ein, und nach diesem Extremwert wurde die unter pp gemeldete Gesamtdruckänderung bei 1, 4, 7 um < 1, bei 2, 5, 8 um 1-3 und bei 3, 6, 9 um > 3 mb überschritten
- a = Luftdrucktendenz
 - 0: keine, 1: ↑, 2: ↓, 3: ↗, 4: ↘, 5: ↖, 6: ↙, 7: ↗, 8: ↘, 9: ↖, 0: ↙

- pp = Betrag der dreistündigen Druckänderung in Zehntel mb
- 7 = Gruppenkennziffer
- RR = Niederschlagsmenge seit 12 Stunden
 - 01-55: 1-55 mm, 56: 60 mm bis 90: 400 mm, 91: 0,1 mm, bis 96: 0,5 mm, 97: gering, nicht meßbar, 98: > 400 mm, 99: Messung unmöglich
- TeTe = Extremtemperatur von 0-12h bzw. 18-6h in °C (bei neg. Temp. ist 50 addiert)
- SS = Höhe der Gesamtschneedecke
 - 00-55: 00-55 cm, 56: 60 cm, 57: 70 bis 90: 400 cm, 97: nicht geschlossen, nur Flecken, 98: > 400 cm, 99: keine Messung
- T₄T₄ = Erdbodenminimum der vergangenen Nacht in °C (bei neg. Temp. ist 50 addiert)

Seite 2 enthält oben die 24-stündige Druckänderung von 3 zu 5 mb vom gestrigen Tag 0h bis zum 0h-Termin des Sichttages, wobei Fallgebiete gerichtet sind und die Pfeile die Verlagerung der Zentren seit dem Vortag angeben. Darunter wird die Wetterlage auf einem großen Teil der Nordhalbkugel wiedergegeben. Die Zahlen geben die Lufttemperatur und bei den Schiffen oben die Luft- und darunter die Wassertemperatur an. In der Darstellung des Wetters werden zur Abkürzung nur die Symbole für N, dd, ff, und ww verwandt, und zwar in der folgenden zusammengelassenen Form:

- ww = Wetter zur Beobachtungszeit
- 00-03 keine besonderen Erscheinungen
- 04-09 Dunststrübung
- 10 feuchter Dunst
- 11-12 Bodennebel
- 13 Wetterleuchten
- 14 Fallstreifen
- 15-16 Niederschlag im Gesichtskreis
- 17 Ferngewitter
- 18-19 Tromben
- 20 nach Nieseln
- 21 nach Regen
- 29 nach Gewitter
- 30-35 Staub- oder Sandsturm
- 36-39 Schneetreiben
- 40-49 Nebel
- 50-59 Nieseln
- 60-67 Regen
- 68-69 Regen und Schnee
- 70-75 Schnee
- 76 Eismadeln (Polarschnee)
- 77-79 Schneegriesel
- 80-82 Regenschauer
- 83-84 Schneeregenschauer
- 85-86 Schneeschauer
- 87-88 Graupelschauer
- 89-90 Hagelschauer
- 91-92 Regen nach Gewitter
- 93-94 Schnee, Graupel od. Hagel nach Gewitter
- 95, 97 Gewitter mit Regen oder Schnee
- 96, 99 Gewitter mit Hagel
- 98 Gewitter mit Staubsturm

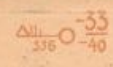
- usf. bis: usf. bis:
- 29 nach Gewitter
- 30-35 Staub- oder Sandsturm
- 36-39 Schneetreiben
- 40-49 Nebel
- 50-59 Nieseln
- 60-67 Regen
- 68-69 Regen und Schnee
- 70-75 Schnee
- 76 Eismadeln (Polarschnee)
- 77-79 Schneegriesel
- 80-82 Regenschauer
- 83-84 Schneeregenschauer
- 85-86 Schneeschauer
- 87-88 Graupelschauer
- 89-90 Hagelschauer
- 91-92 Regen nach Gewitter
- 93-94 Schnee, Graupel od. Hagel nach Gewitter
- 95, 97 Gewitter mit Regen oder Schnee
- 96, 99 Gewitter mit Hagel
- 98 Gewitter mit Staubsturm
- N = 0 wolkenlos, 1-2 heiter, 3-5 halbbedeckt, 6-7 wolkig, 8 bedeckt, 9 Himmel nicht erkennbar
- Geschwindigkeit in Knoten: 0, 1-2, 3-7, 8-12, 48-52, 128-137
- Symbolisierung: ☉, ☁, ☂, ☃, ☄, ★, ☆, ☇, ☈, ☉, ☊, ☋, ☌, ☍, ☎, ☏, ☐, ☑, ☒, ☓, ☔, ☕, ☖, ☗, ☘, ☙, ☚, ☛, ☜, ☝, ☞, ☟, ☠, ☡, ☢, ☣, ☤, ☥, ☦, ☧, ☨, ☩, ☪, ☫, ☬, ☭, ☮, ☯, ☰, ☱, ☲, ☳, ☴, ☵, ☶, ☷, ☸, ☹, ☺, ☻, ☼, ☽, ☾, ☿, ♀, ♁, ♂, ♃, ♄, ♅, ♆, ♇, ♈, ♉, ♊, ♋, ♌, ♍, ♎, ♏, ♐, ♑, ♒, ♓, ♀, ♁, ♂, ♃, ♄, ♅, ♆, ♇, ♈, ♉, ♊, ♋, ♌, ♍, ♎, ♏, ♐, ♑, ♒, ♓

Bei den Fronten wird die Temperaturänderung am Boden (ausgefüllte Symbole) von der in der Höhe (offene Symbole) unterschieden. Dies ergibt folgende Möglichkeiten:



Alle Höhen von Druckflächen (Seite 3-5) sind in der Einheit des geopotentiellen Dekameters (das geopot. Meter ist das um 2% vermehrte dynamische Meter und daher nahezu identisch mit dem geometrischen Meter) angegeben.

Die Karte der relativen Topographie 500/1000 mb (S. 3 oben) enthält die Einzelwerte in Dekametern unter Fortlassung der Hunderter-Ziffer, in der Karte der abs. Topographie (S. 3 unten) wird die Windgeschwindigkeit in Knoten (je 5 Knoten ein halber, je 10 Knoten ein ganzer Strich, je 30 Knoten ein Dreieck) dargestellt. Auf der linken Seite wird die abs. Topographie in Dekametern (unter Fortlassung der Hunderter-Ziffer) und auf der rechten Seite, durch einen Bogenstrich getrennt, oben die Temperatur und darunter der Taupunkt in °C angegeben. Es bedeutet also z. B.



abs. Topographie 500 mb = 336 geopot. Dekameter, Westwind 73 Knoten, Temp. -35° und Taupunkt -40°.

Auf Seite 4 sind die aerologischen Beobachtungen der Stationen in der US-Zone übersichtlich zusammengestellt. Das Eintragungsschema ist am Kopf der Tabelle angegeben, Temperaturen zwischen -0° und -49° sind durch Addition von 50 gekennzeichnet.

Seite 5 enthält Höhenwertekarten oberhalb der Bodenreibungsschicht (250 mb), für die Tropopause (225 mb) und Stratosphäre (98 mb), wobei die beiden letzteren Flächen so ausgewählt worden sind, daß die relativen Topographien 225/200 mb und 98/225 mb über Berlin im Jahresmittel den gleichen Betrag von 544 geopot. Dekametern aufweisen wie die Schicht 500/1000 mb. Die Änderung der rel. Top. 500/1000 mb ergibt ein Maß für die in der unteren Troposphärenhälfte eingetretene Temperaturänderung und die darüber befindliche Karte (Änderung der abs. Top. 225 mb) ein Maß für die Druckwellen in der Tropopause.

Die Vorhersagekarte bezieht sich auf den 06-Uhr-Termin des folgenden Tages, und im Anschluß an die Wetterübersicht gegebene Wetterentwicklung gründet sich außer auf die synoptischen Unterlagen auf die Ergebnisse der Untersuchung von Wellen, Spiegelungspunkten, Korrelationen und ähnlichen Fällen.

Als gesonderter Teil des „Täglichen Wetterberichtes“ enthält die „Wetterkarte“ eine Reihe von Ergänzungskarten.

Auf der ersten Seite werden täglich wechselnd Aufsätze und tabellarische Darstellungen über Themen der Wetterkunde und ihrer Randgebiete abgedruckt.

Die Innenseiten bringen die 6-Uhr-Wetterlage über Europa, in der auch die Luftmassenverteilung angegeben wird. Daneben werden die Karte der dreistündigen Luftdruckänderung sowie die Höhenwertekarte der 700-mb-Fläche vom 3-Uhr-Termin dargestellt.

Die nach der Übersicht abgedruckte Vorhersage für den nächsten und die folgenden Tage ergänzt die auf Seite 5 des „Täglichen Wetterberichtes“ angegebene allgemeine Wetterentwicklung durch präzisere Angaben über die einzelnen Wetterelemente für die verschiedenen Prognosebezirke.

Auf Seite 4 werden die im Wetterbericht nicht enthaltenen Stationsmeldungen der US-Zone in entschlüsselter Form veröffentlicht, die durch die gleichen Angaben für einige europäische Hauptstädte ergänzt werden, wobei für einige Orte der US-Zone die täglichen astronomischen Daten mit angegeben werden.

Ferner werden die in Erlangen durchgeführten Frühauftäge vom heutigen und gestrigen Tag graphisch dargestellt und daneben der Höhenwind von München angedruckt.

Eine Zonenkarte für die Länder der US-Zone dient zur Wiedergabe von wechselnden Darstellungen des süddeutschen Witterungscharakters.