

Täglicher Wetterbericht

Herausgegeben vom Deutschen Wetterdienst in der US-Zone, Zentralamt Bad Kissingen

Bei unregelmäßiger Lieferung sind Beschwerden immer an das Zustellpostamt zu richten.

Erscheint täglich, Postbesug monatlich 5.- DM

Nachdruck verboten, Verlagsort Bad Kissingen

Jahrgang: 1949

Sonntag, den 28. August

Nummer: 240

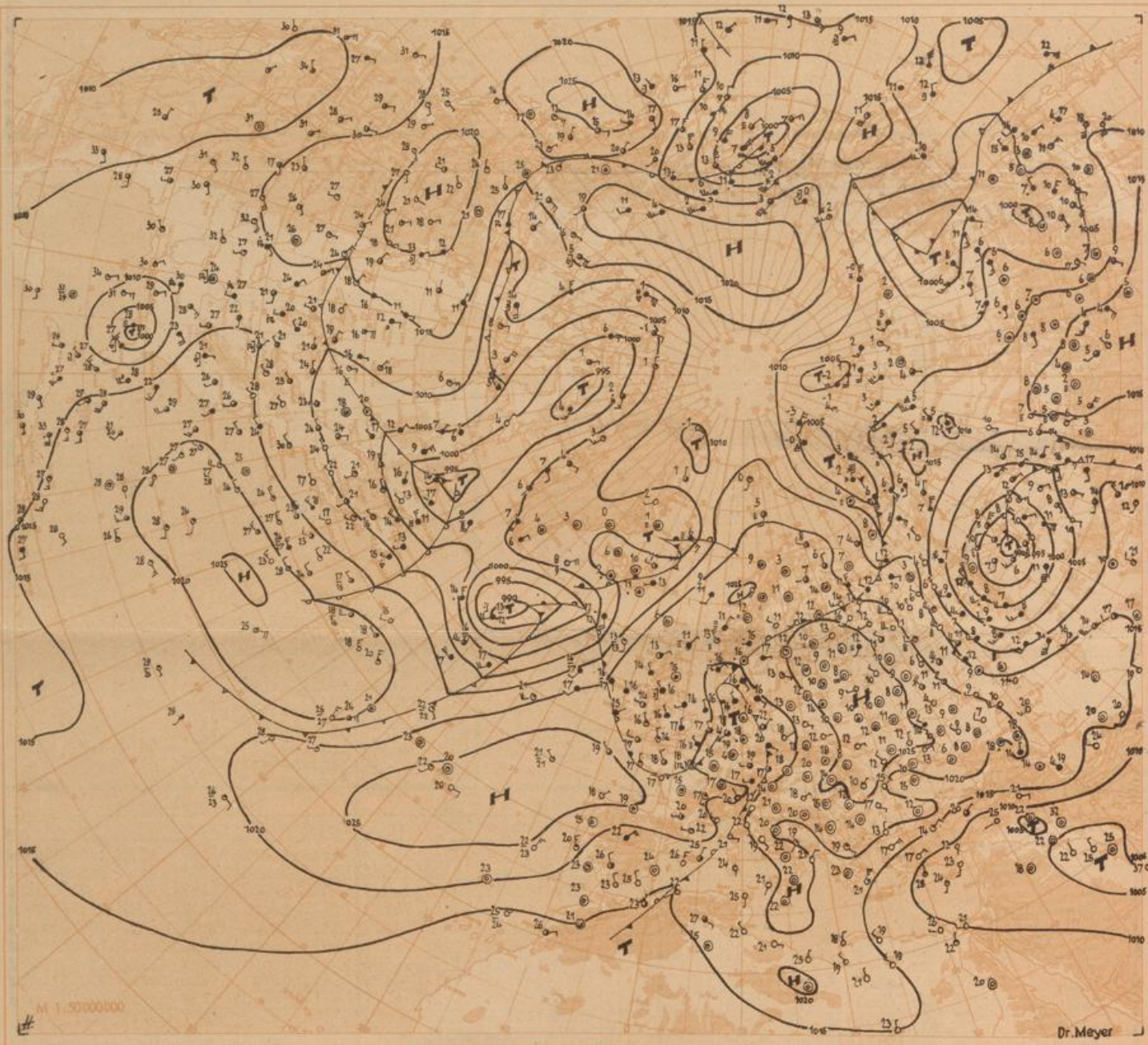
☐ Luftdruck nicht reduziert	Höhe in m	gestern 12 Uhr M6Z								gestern 18 Uhr M6Z							
		iiiT _d	Nddff	VVwwW	PPPTT	N ₁ ChC ₂ C ₃	6a ₁ app	iiiT _d	Nddff	VVwwW	PPPTT	N ₁ ChC ₂ C ₃	6Eapp	7RRRT _e			
Bremen	5	22414	50000	56032	17627	53600	60805	22417	41105	45019	17723	22602	60204	79728			
Berlin-Tempelhof	48	38416	11205	80020	18627	00970	60806	38414	73602	80022	17228	32779	60605	70030			
Kassel	198	43815	61104	75032	18426	43640	67909	43818	82503	40029	19120	5857-	60000	79527			
Gießen	185	53216	61807	81022	17625	63502	60805	53217	82104	65216	17521	865--	60803	79725			
Schlüchtern	397	53916	60000	81032	18325	43543	60707	53917	82302	80022	18422	1362-	60802	70026			
Frankf. Rhein-Main	110	63717	60000	79022	18629	62640	68910	63718	80000	48606	18621	5477-	61303	79729			
Darmstadt	265	63914	72305	75032	17826	32542	60709	63918	82005	66609	18519	0097-	61200	70626			
Würzburg	211	65515	61202	82032	17727	42603	60708	65517	82709	60172	18022	896--	60401	70029			
Bad Kissingen	223	65816	72307	80022	17327	43562	60709	65815	82703	80028	16625	1362-	60501	79728			
Bamberg	386	67015	42502	81012	17726	31601	67608	67015	73105	81020	16725	14693	60504	70028			
Bayreuth	341	68114	32703	81032	16229	31601	67912	68113	72702	81020	15726	24643	60701	70029			
Hof	567	68512	31805	81022	17627	22502	65907	68513	62703	81030	17124	19663	60604	70027			
Weiden	397	68815	30912	81012	17627	22640	60811	68818	60000	81029	17620	44662	61200	71228			
Karlsruhe	115	72716	72404	81022	18326	6867-	61607	72719	81902	40618	19420	6552-	61105	70126			
Mannheim	97	72915	71804	80050	18526	48543	67905	72919	82903	20639	18922	3742-	61201	79428			
Stuttgart	305	73717	70604	40952	19220	43593	61501	73717	70000	75299	18820	6857-	61701	71727			
Weißenburg/Bayern	434	76113	42703	82031	17926	12601	60808	76115	70000	82022	17222	80961	60903	70029			
Nürnberg/Fürth	311	76313	42305	81030	17728	31602	60813	76315	72703	81022	17124	00991	60904	70030			
Regensburg	334	77614	51404	81031	17927	22609	67912	77615	51802	81031	16526	22662	60605	70029			
Ulm	487	83813	32002	82024	17727	11601	60809	83813	63105	82032	17823	59563	60603	70028			
Augsburg	480	85215	70000	82030	18225	11665	67912	85216	70505	82032	17423	12743	60703	70028			
München/Riem	526	86615	40000	82032	18825	11642	60803	86615	31305	82020	17124	12646	60606	70027			
Passau/Ries	424	89318	12001	81010	19125	12600	64907	89314	30000	81010	17125	12603	60811	70029			
Memmingen	742	94714	62208	83030	18323	12706	64905	94713	72308	82032	17023	59873	60704	70026			
Garmisch/Partenk.	704	96315	53609	82030	17725	42861	60812	96316	70000	81022	17621	5976-	60505	70025			
☐ Wasserkuppe	921	54413	72205	81032	15121	62502	64904	54413	72708	80058	14918	13576	60702	79721			
☐ Kleiner Feldberg /T.	807	63515	51809	40052	27821	42541	64000	63515	80000	80619	27416	0092-	61704	70221			
☐ Silberhütte	832	69212	22308	82012	25023	12742	67905	69210	72002	83019	23920	5586-	61704	70124			
☐ Königsstuhl	561	73216	72502	75051	54322	4274-	67903	73215	83004	40612	54018	4552-	60200	79723			
☐ Falkenstein	1307	79112	42302	81050	75721	43500	61904	79113	31802	81109	74815	24503	61707	71022			
☐ Zugspitze	2962	96106	71609	04411	19007	72-61	60303	96106	71409	x4174	18206	45-92	65805	70007			
☐ Hohenpeißenberg	977	96213	43602	81052	10321	12762	67906	96212	70405	82030	09120	59662	60704	70022			

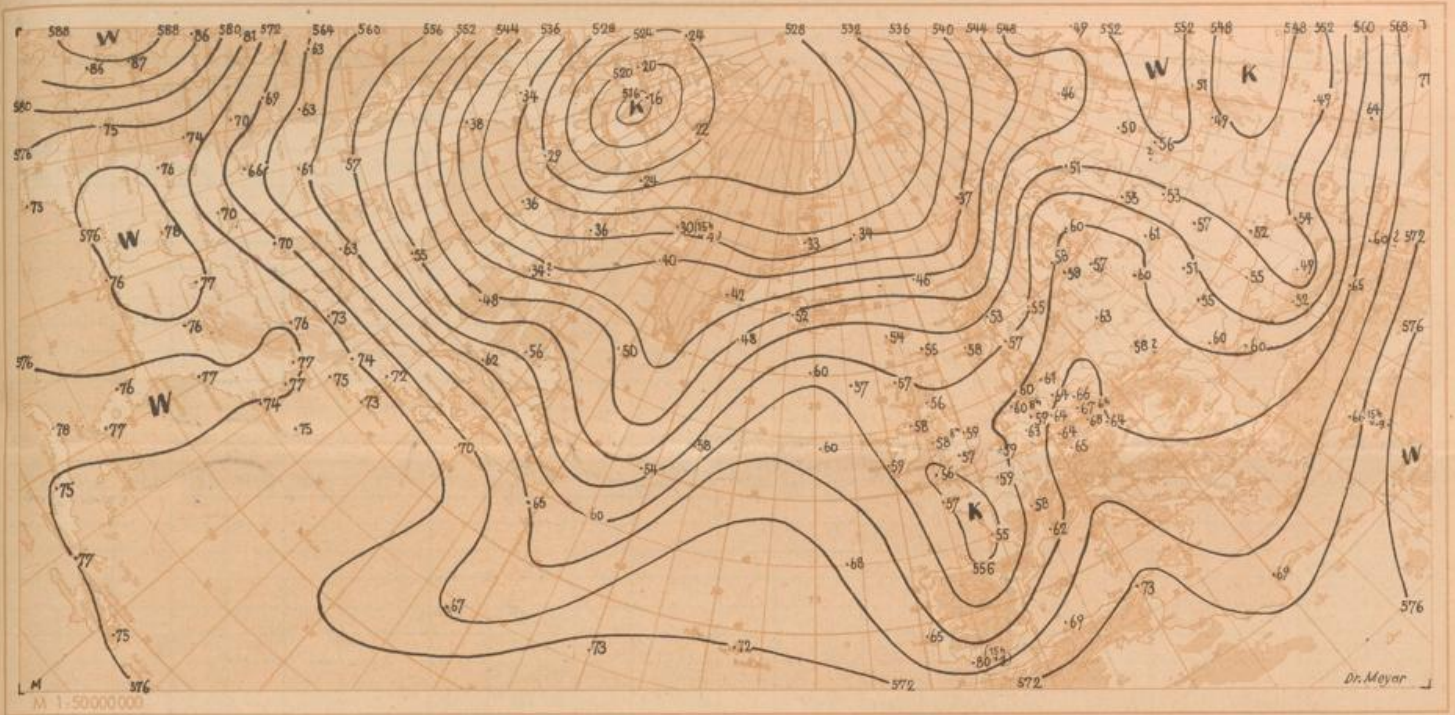
☐ Luftdruck nicht reduziert	Höhe in m	heute 00 Uhr M6Z								heute 06 Uhr M6Z							
		iiiT _d	Nddff	VVwwW	PPPTT	N ₁ ChC ₂ C ₃	6a ₁ app	iiiT _d	Nddff	VVwwW	PPPTT	N ₁ ChC ₂ C ₃	6Eapp	7RRRT _e	5ST _g T _g		
Bremen	5	22416	23404	12100	19117	15640	60301	22414	73408	16104	19816	66340	60203	70016	0015		
Berlin-Tempelhof	48	38414	50405	80012	17922	50870	60200	38414	70602	32052	18320	3577-	60107	70020	0018		
Kassel	198	43817	80000	30606	19718	865--	61103	43817	80000	15026	19818	864--	61201	70418	0017		
Gießen	185	53217	71502	50106	18718	755--	64903	53216	80000	15102	19517	865--	61103	70216	0016		
Schlüchtern	397	53916	70000	20106	19917	755--	60705	53916	82702	25102	20417	862--	61305	70316	0016		
Frankf. Rhein-Main	110	637--	80000	24139	19618	3617-	60300	637--	80000	40106	19617	864--	61204	70817	0016		
Darmstadt	265	63917	71608	81219	19117	3747-	64909	63917	92309	x7456	19917	9-0--	61201	73317	0016		
Würzburg	211	65517	82202	45606	19719	855--	67102	65517	80000	60106	20218	7562-	61406	79518	0017		
Bad Kissingen	223	65818	82202	30606	18920	865--	64404	65817	82503	20106	19518	864--	61203	70118	0018		
Bamberg	386	67017	83305	80022	18620	00977	60304	67017	82903	30106	20218	0097-	61405	79618	0017		
Bayreuth	341	68114	11802	80022	17918	00901	61403	68117	80000	60210	19018	4757-	61407	79716	0013		
Hof	567	68512	22003	80012	19317	00902	60300	68514	82705	30100	20217	3847-	60301	70015	0013		
Weiden	397	68816	20000	80020	19117	25500	60301	68816	80000	40210	20017	5777-	61307	79316	0015		
Karlsruhe	115	72717	80000	20106	20318	855--	61401	72716	82706	06102	20516	863--	61204	70516	0015		
Mannheim	97	72918	81801	15106	19620	855--	67903	72917	80000	15102	20418	45427	61305	70117	0015		
Stuttgart	305	73717	80000	30606	20718	855--	60300	73715	60000	45106	20817	35541	61103	79216	00--		
Weißenburg/Bayern	434	76117	80000	40632	20617	877--	60211	76117	80000	15109	20817	2627-	61403	70516	0014		
Nürnberg/Fürth	311	76316	72708	81035	19318	00901	60305	76316	80000	50616	20418	876--	61207	70417	0017		
Regensburg	334	77614	82706	80030	19017	00902	60305	77617	82202	35619	20218	865--	61205	70417	0016		
Ulm	487	83815	80000	82022	21118	865--	60205	83816	80000	82606	20717	875--	61403	79716	0015		
Augsburg	480	85217	82702	50639	20717	873--	62902	85216	72705	40102	21217	16743	62202	71317	0016		
München/Riem	526	86616	82706	64958	21117	2642-	60216	86616	72204	64029	21217	5777-	61301	70317	0016		
Passau/Ries	424	89316	43601	50130	19517	35603	60305	89315	80000	60612	20617	6752-	61205	79316	0015		
Memmingen	742	94715	82305	50505	21416	7562-	60301	94714	72308	70215	21615	0097-	61200	70114	0014		
Garmisch/Partenk.	704	96315	70000	75139	22116	1537-	67501	96314	20000	82016	22315	15341	61300	70914	0014		
☐ Wasserkuppe	921	54413	92502	x0478	15016	9-0--	60704	54414	92407	x2454	14914	9-0--	61300	70214	0013		
☐ Kleiner Feldberg /T.	807	63514	71603	30139	27415	34573	60805	63515	90000	x4456	27515	9-0--	61200	70813	0012		
☐ Silberhütte	832	69212	70902	82031	24419	756--	67902	69215	92306	x2452	24815	9-0--	60404	70014	00--		
☐ Königsstuhl	561	73216	92005	x4456	54616	9-0--	60300	73215	92503	x3432	54615	9-0--	61300	70615	0013		
☐ Falkenstein	1307	79112	21802	80130	75115	29503	60300	79112	71802	60102	75114	4557-	60300	70013	0011		
☐ Zugspitze	2962	96104	72513	x2449	18404	65-7	60802	96103	12713	85285	18603	10681	65402	73003	97--		
☐ Hohenpeißenberg	977	96213	73305	98809	10614	795--	61000	96214	32803	81218	10714	00970	61301	71614	0012		

Hilfsstationen	Höhe in m	gestern 12 Uhr M6Z				gestern 18 Uhr M6Z				heute 06 Uhr M6Z						
		iiiT _d	Nddff	VVwwW	PPPTT	iiiT _d	Nddff	VVwwW	PPPTT	7RRRT _e	iiiT _d	Nddff	VVwwW	PPPTT	7RRRT _e	5ST _g T _g
Bremerhaven	3	12918	63209	30052	17922	12917	13207	30102	17919	70024	12914	80205	30102	19716	70014	00--
Schenkengsfeld	314	54315	60000	81028	17625	54317	83609	81802	18121	70326	54317	70000	15258	19618	70517	0017
Geisenheim	109	62816	70000	80172	17926	62818	83202	35619	18419	70327	62815	62202	30102	19916	70116	0014
Neustadt/Aisch	307	66614	72505	81032	17328	66615	72002	81022	18624-	70029	66616	82002	25612	20018	79317	0016
Öhringen	250	74214	50000	60030	18226	74214	82708	40032	18623	70027	74215	80000	25106	20017	79517	0016
Neumarkt/Opf.	476	76816	32509	81032	17726	76817	83409	81258	18019	70728	76817	90000	x4636	20017	70316	0014
Zwiesel	571	79014	31802	81052	17727	79016	33609	82058	17022	79328	79012	80000	20102			



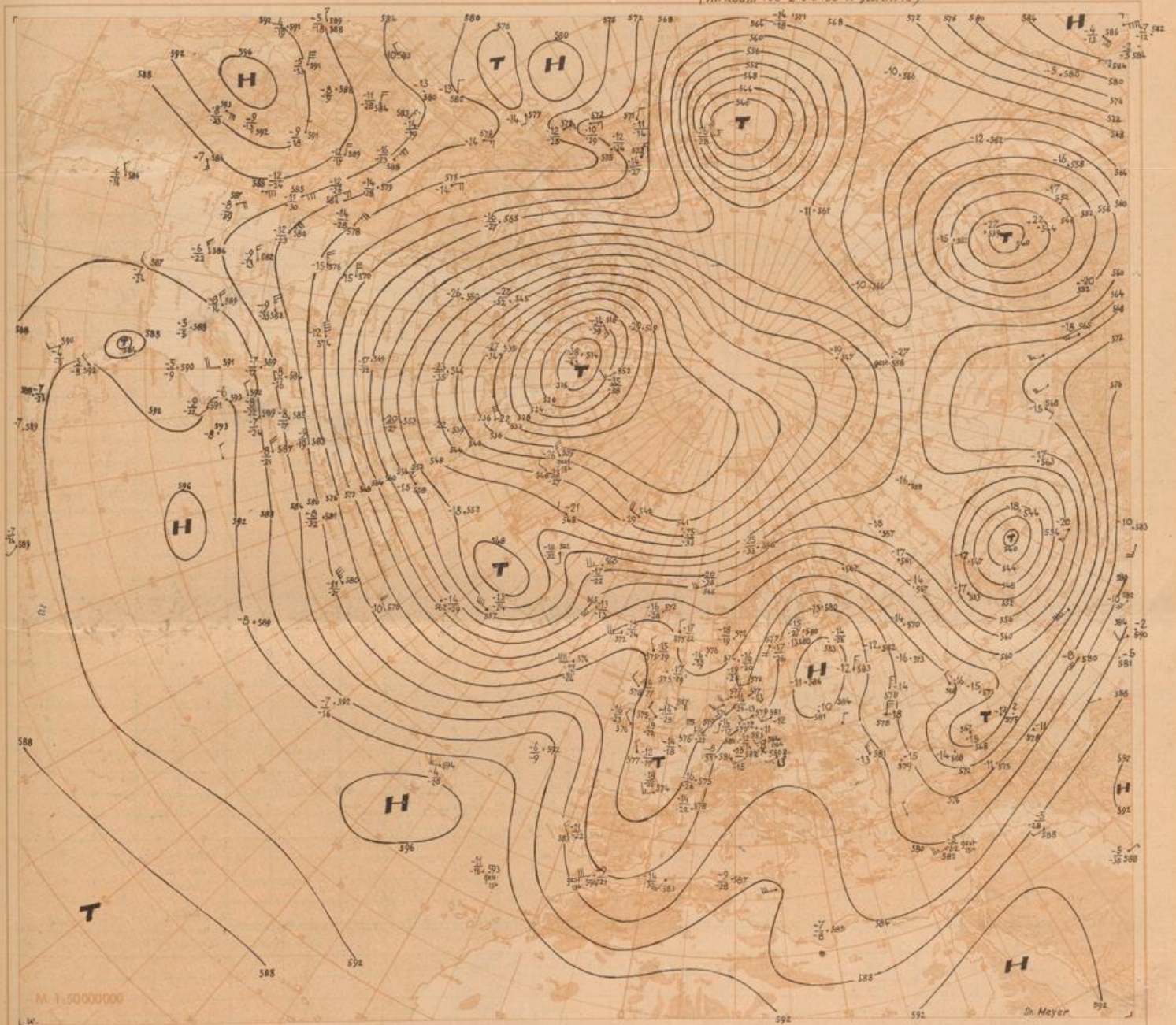
Wetterlage heute 00 Uhr





Absolute Topographie 500 mb heute 03 Uhr (geopot. Dekameter)

(im Raum 100° E bis 135° W gestern 15°)



Aerologische Beobachtungen

der Stationen der US-Zone

Sonntag den 28. August 1949

Ort Kennziffer	Berlin 384		Wiesbaden 633		München 866		Berlin 384		Wiesbaden 633		München 866		Erlangen 672		Karlsruhe 727		Frankfurt 727			
	YYGG	2709	2709	2709	2715	2715	2715	2715	2715	2715	2715	2715	2715	2709	2715					
PPP	HHHTT _g T _d	ddff	HHHTT _g T _d	ddff	HHHTT _g T _d	ddff	HHHTT _g T _d	ddff	HHHTT _g T _d	ddff	HHHTT _g T _d	ddff	HHHTT _g T _d	ddff	HHHTT _g T _d	ddff	ddff	ddff	ddff	ddff
41																				
96									1701 - -		1690 06 -	0000	1691 07 -							
100									1674 - -		1665 07 -	0000	1665 07 -							
200	1224 03 -	2323			1227 05 -	2728	1220 06 -	2543	1223 98 -		1228 05 -	2835	1220 06 -							
225	1148 02 -	2328			1151 02 -	3020	1144 05 -	2750	1147 03 -	2352	1152 01 -	2435	1148 02 -							
300	956 90 -	2329			959 87 -	3025	954 88 -	2545	954 87 88	2358	960 85 96	2221	956 87 -							
500	584 61 69	2014	581 57 -	2324	584 58 75	2414	583 61 75	2318	580 61 63	2025	584 60 74	2411	583 61 69							
700	318 03 02	2308	314 04 53	2311	317 04 00	2305	318 03 00	1909	315 03 01	2113	318 05 31	2411	317 03 32			2415	2019			
850	157 16 05	1810	153 13 00	2208	156 14 08	2003	157 15 07	2013	155 14 09	2008	157 16 11	2303	156 16 07			2212	1810			
1000	017 23 15	1410	015 21 11	1803	017 - -		015 28 44	0000	015 22 19	2707	015 - -		015 - -			0000	2208			

Markante Punkte	PPP		PPP		PPP		PPP		PPP		PPP		PPP		PPP		PPP		PPP	
	HHHTT _g T _d	ddff	HHHTT _g T _d	ddff	HHHTT _g T _d	ddff	HHHTT _g T _d	ddff	HHHTT _g T _d	ddff	HHHTT _g T _d	ddff	HHHTT _g T _d	ddff	HHHTT _g T _d	ddff	HHHTT _g T _d	ddff	HHHTT _g T _d	ddff
428 01 -	2314																			
163 00 -	2324																			
190 03 -	2322												128 05 -							
400 73 84	2320				130 04 -	2745	128 03 -	2524					150 05 -							
528 59 70	2012				181 04 -	2729	182 02 -	2526	112 01 -		070 03 -	0000	175 07 -							
558 57 61	1010	320 77 -			201 06 -	2928	320 85 81	2545	133 02 -		162 09 -	2420	350 78 -							
622 52 60	2306	400 68 -			286 90 -	3026	370 79 81	2438	160 01 -		315 03 -	2635	400 71 77							
640 00 54	2306	488 58 -	2319		400 70 83	2416	400 73 83	2529	176 03 -		281 90 98	2223	600 53 62							
662 00 51	2306	525 57 71	2320		490 60 76	2414	520 59 74	2317	213 06 -		400 70 84	2419	634 51 59							
725 05 06	2309	570 55 63	2324		547 55 71	2415	544 58 63	2315	285 90 91		585 53 68	2314	650 51 54							
822 21 70	1716	638 01 60	2322		567 55 71	2415	818 13 03	2213	400 72 74	2240	615 53 64	2313	800 12 04							
888 22 14	1713	745 08 00	2311		773 09 04	2306	880 18 10	1811	973 22 16	2407	822 73 10	2405	900 20 89							
014 22 16	1310	008 21 12	1803		960 20 15	2206	012 29 14	0000	007 23 18	2707	958 26 13	0604	985 31 16							

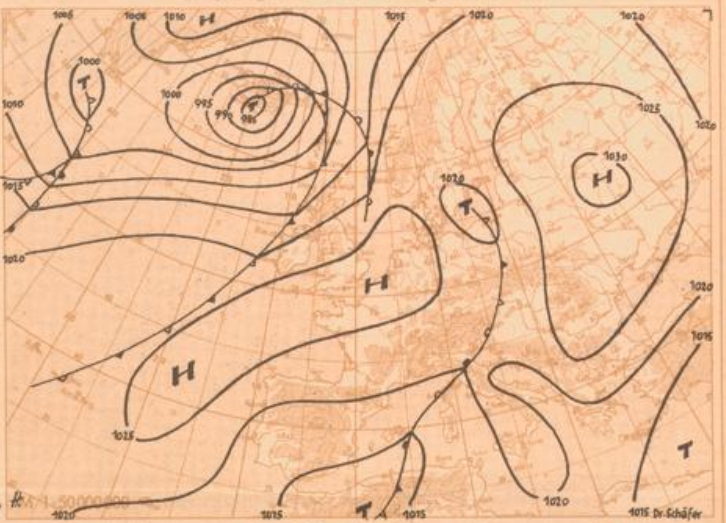
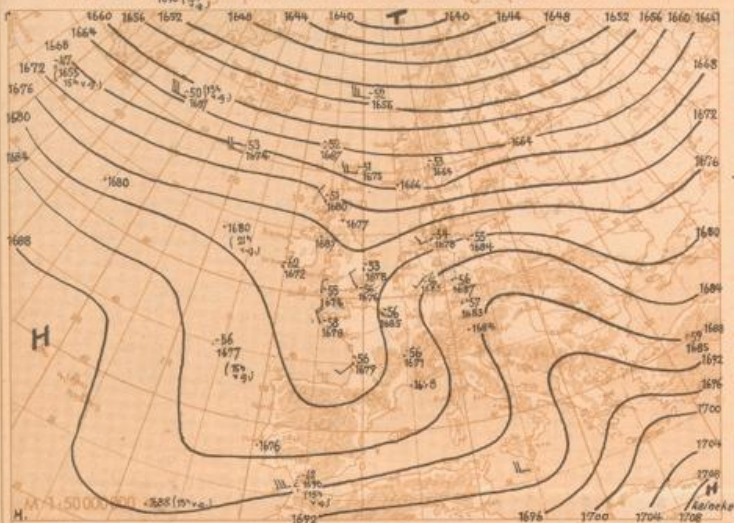
Schlüssel-Erläuterungen
 PPP - Luftdruck (mb), YY - Monatstag,
 GG - Zeit (Greenwichzeit) TT - Temperatur
 (große Ziffer), HH - Höhe (geopotentielle De-
 kameter), T_d - Taupunkt, dd - Windrich-
 tung, ff - Windgeschwindigkeit in Knoten

Ort Kennziffer	Berlin 384		Wiesbaden 633		München 866		Berlin 384		Wiesbaden 633		München 866		Erlangen 672	
	YYGG	2721	2722	2721	2803	2803	2803	2803	2803	2803	2803	2803	2803	
PPP	HHHTT _g T _d	ddff	HHHTT _g T _d	ddff	HHHTT _g T _d	ddff	HHHTT _g T _d	ddff	HHHTT _g T _d	ddff	HHHTT _g T _d	ddff	HHHTT _g T _d	ddff
41														
96	1685 05 -	2704							1684 - -		1683 07 -			
100	1659 06 -	2704							1657 - -		1657 07 -			
200	1216 07 -	2339			1223 07 -	2339			1217 07 -	2140	1215 05 -			
225	1141 05 -	2443	1129 09 -		1147 04 -	2329			1142 05 -	2135	1140 05 -			
300	952 90 85	2534	942 92 -		956 88 81	2429			953 90 96	2025	950 90 -			
500	581 61 29	2321	574 63 71	2320	583 61 68	2412	579 63 68	2418	582 63 65	2317	581 62 64			
700	316 04 01	2016	311 01 01	2218	317 04 01	2808	315 02 01	1810	317 03 02	2513	316 03 03			
850	155 16 08	1718	152 12 10	2604	156 16 07	0703	154 14 08	2107	156 14 10	2506	155 13 13			
1000	015 25 14	1410	015 18 17	1205	015 - -		015 20 14	0804	017 - -		017 - -			

Markante Punkte	PPP		PPP		PPP		PPP		PPP		PPP		PPP		PPP		PPP		PPP	
	HHHTT _g T _d	ddff	HHHTT _g T _d	ddff	HHHTT _g T _d	ddff	HHHTT _g T _d	ddff	HHHTT _g T _d	ddff	HHHTT _g T _d	ddff	HHHTT _g T _d	ddff	HHHTT _g T _d	ddff	HHHTT _g T _d	ddff	HHHTT _g T _d	ddff
083 06 -	2703																			
202 07 -	2338																			
368 77 82	2425																			
400 73 80	2417	218 07 -			165 08 -	2329					125 06 -	2617								
463 67 23	2418	310 90 -			207 06 -	2336	360 81 87	2317			182 08 -	2325								
550 59 68	2415	390 77 88			388 90 94	2430	400 75 80	2316			205 07 -	2135	125 07 -							
616 52 65	2413	400 75 84			400 71 79	2510	467 66 72	2413			298 90 97	2035	175 03 -							
645 50 53	2313	524 60 67	2331		432 68 83	2511	536 61 62	2412			400 72 87	2219	215 07 -							
796 11 06	1818	542 61 64	2134		515 59 65	2813	765 06 04	1810			518 60 62	2315	400 74 81							
910 19 07	1519	597 55 50	2135		544 58 61	2512	917 19 10	2204			697 03 02	2513	600 54 54							
985 26 13	1413	680 00 00	2016		900 76 11	1503	964 21 12	0204			852 14 10	2507	800 10 10							
012 24 13	1404	008 18 18	3307		988 21 10	0000	012 20 15	0804			925 15 15	2605	900 16 15							

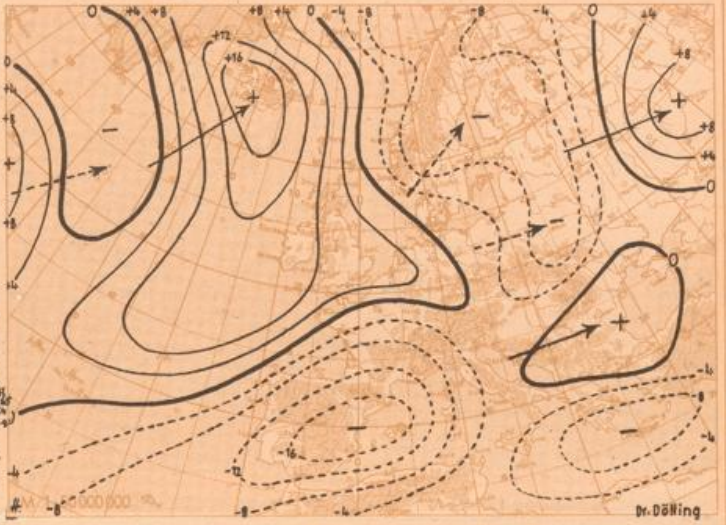
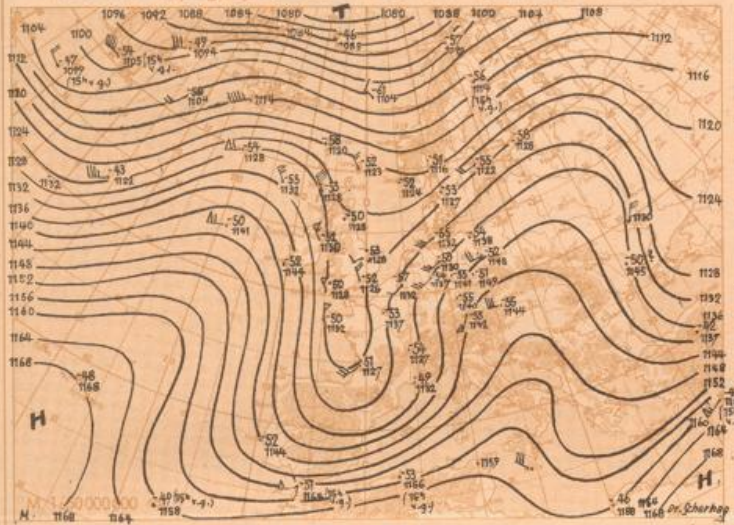
Mittelwerte
 der rel. Top.
 Berlin
 im
 August
 { 561
 560
 550
 550

Wolkenzug	Ort	YYGG											
		2714	2715	2715	2715	2715	2715	2715	2715	2715	2715		
Wolkenart (Höhe in m)	ddff	2714	2715	2715	2715	2715	2715	2715	2715	2715	2715	2715	2715
				2712	2712	2712	2024	2316	2324	2215	2516	2240	



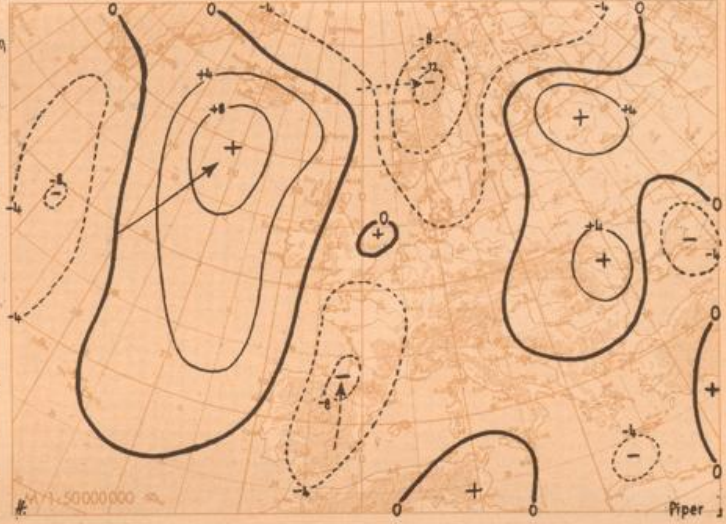
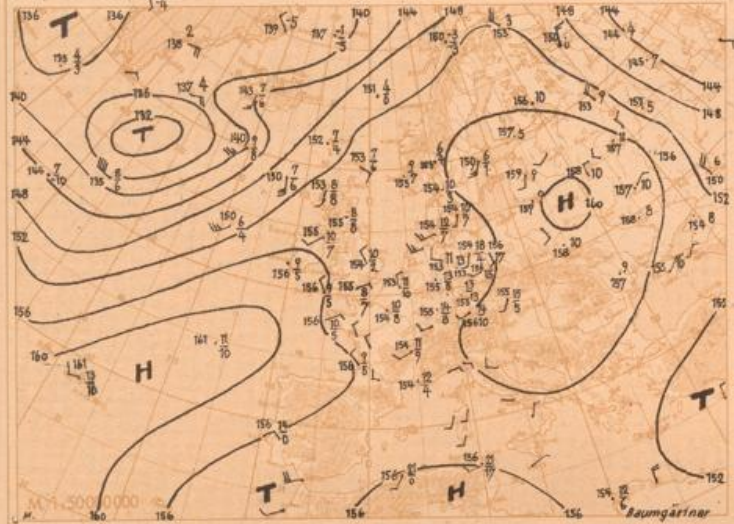
Absolute Topographie 225 mb 03 Uhr (geopot. Dekameter)

24std. Änderung der 225 mb Fläche seit gestern 03 Uhr



Absolute Topographie 850 mb 03 Uhr (geopot. Dekameter)

24std. Änderung der relat Top 500/1000 mb seit gestern 03 Uhr



Wetterübersicht Sonntag den 28. August 1949

Das mittelatlantische Tiefdruckgebiet, das aus dem in den letzten Tagen mehrfach erwähnten Hurrikan entstanden ist, hat sich zwar nicht vertieft aber an räumlicher Ausdehnung gewonnen. Auch in den Höhenkarten tritt es als Strömungszentrum stärker hervor und beginnt nunmehr, auf die Großwetterlage wesentlichen Einfluß auszuüben. Durch die damit verbundene Verlagerung des Azorenhochs nach Osten setzt eine Umgestaltung der Strömungsverhältnisse über Europa ein, die aber nicht mit stärkeren Druckänderungen verbunden sein wird.

Über West- und Mitteleuropa ist seit gestern schon die Tendenz der sich abnahnenden Änderungen erkennbar. Hier hat sich das komplexe Tiefdruckgebiet ostwärts verlagert und füllt sich auf. Deutschland geriet gestern in seinen Kernbereich, und über Süddeutschland verstärkte sich die Schauer- und Gewittertätigkeit. Stellenweise wurden hier bis zu 41 mm Niederschlag gemessen. Gleichzeitig drang ein neuer Schwall kühler Luftmassen über Großbritannien hinweg südwärts vor, so

daß sich eine Kaltluftzunge bis Südfrankreich ausbildete. Davon wird der südliche Teil in die Strömung des Azorenhochs einbezogen und abgetrennt werden. Der nördliche Teil zieht mit der Strömung ostwärts und wird in Mitteleuropa wetterwirksam.

Dem ostwärts des Urals liegenden, stationären Sturmtief wird auf der Ostflanke des russischen Hochs ständig Kaltluft zugeführt, was eine allmähliche Auffüllung dieses Druckbildes bewirken wird.

Baumgärtner

Voraussichtliche Wetterentwicklung:

Während sich die atlantischen Störungen nordostwärts in den isländischen Raum bewegen, stößt die neue ostatlantische Hochdruckzelle unter Verstärkung nach Westeuropa vor und wird in den nächsten 4 Tagen Mitteleuropa beherrschen.

Dr. Scherhag

