

Täglicher Wetterbericht

Herausgegeben vom Deutschen Wetterdienst in der US-Zone, Zentralamt Bad Kissingen

Bei unregelmäßiger Lieferung sind Beschwerden immer an das Zustellpostamt zu richten.

Erscheint täglich, Postbezug monatlich 5.- DM

Nochdruck verboten, Verlagsort Bad Kissingen

Jahrgang: 1949

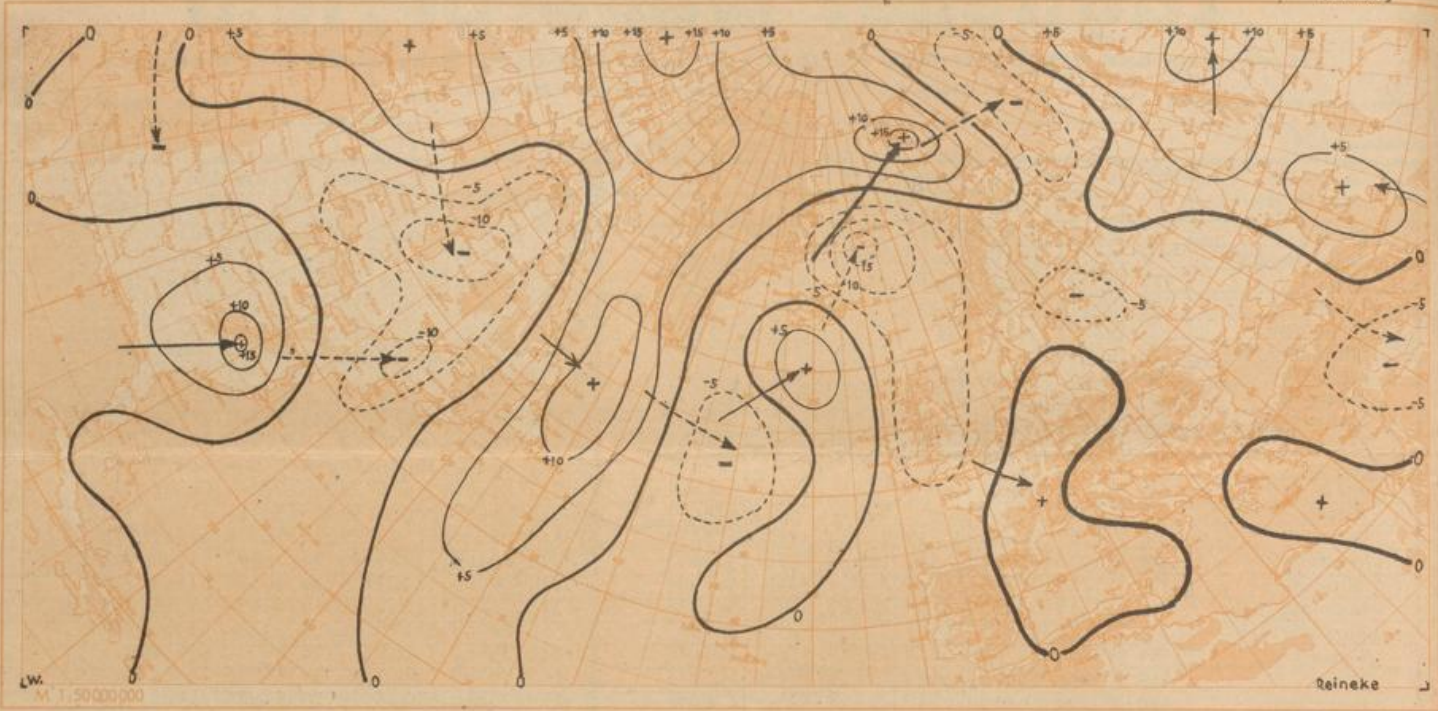
Dienstag, den 30. August

Nummer: 242

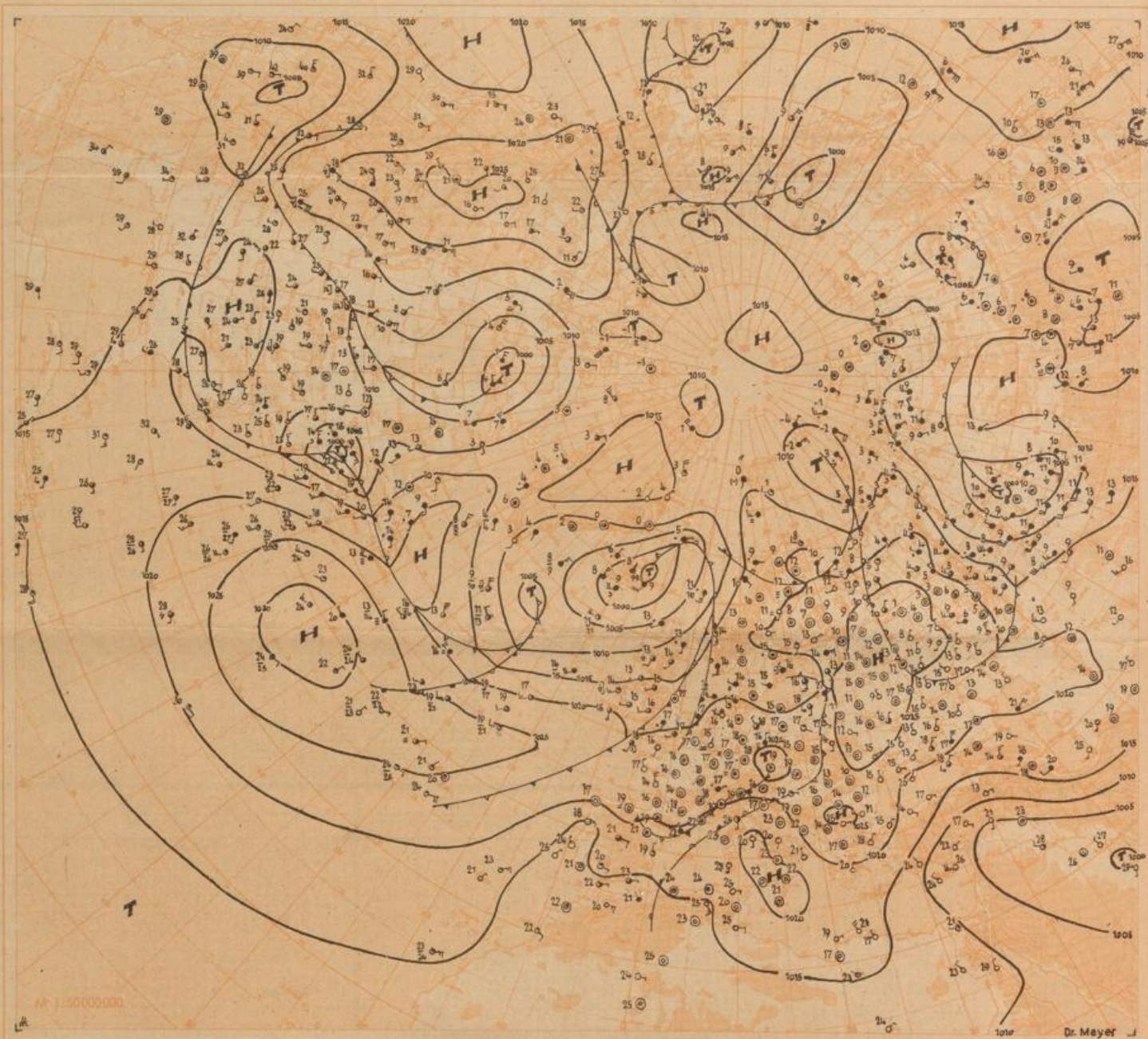
☐ Luftdruck nicht reduziert	Höhe in m	gestern 12 Uhr M6Z								gestern 18 Uhr M6Z							
		iiiT _d	Nddff	VVwwW	PPPTT	N ₁ ChC ₂ C ₃	6a ₁ app	iiiT _d	Nddff	VVwwW	PPPTT	N ₁ ChC ₂ C ₃	6Eapp	7RRTe			
Bremen	5	22414	829o5	64o22	21919	884--	6o8o7	22415	633o3	4o1o2	2o819	5573o	6o6o7	7oo21			
Berlin-Tempelhof	48	38414	5271o	64o22	21922	2157o	616o6	38412	834o5	64o22	2o72o	oo977	6o8o5	7oo23			
Kassel	198	43813	736o1	2oo52	22o21	784--	64611	43815	7oooo	25o52	2162o	754--	6o8o3	7oo21			
Gießen	185	53215	832o3	3oo52	2132o	866--	6o7o4	53215	7o2o2	4oo52	19521	866--	6o7o8	7oo21			
Schlüchtern	397	53915	8oooo	6oo54	2152o	6752-	6o8o5	53916	8oooo	o5259	21116	46o2-	615o7	7o521			
Frankf. Rhein-Main	110	63718	8o9o5	48o54	21322	5567-	6o8o4	63718	724o3	48o56	2o32o	2257o	6o5o4	79722			
Darmstadt	265	63917	8oooo	3o6o2	21318	5552-	619o3	63918	6oooo	25126	2o319	oo923	617o6	7o32o			
Würzburg	211	65516	816o2	456o4	2132o	855--	6o7o2	65515	7oooo	4o1o6	2oo2o	5857-	615o6	7o322			
Bad Kissingen	223	65814	8oooo	4oo52	2o323	6551-	6o7o4	65816	8o2o7	2o959	19919	895--	615o3	7o323			
Bamberg	386	67o17	829o9	3o624	21o2o	8o52-	646o4	67o16	736o5	6o1o6	19919	2247-	615o3	79621			
Bayreuth	341	68114	832o2	6oo52	19323	584--	6o8o7	68117	834o2	48638	19o18	875--	614o5	7o425			
Hof	567	68514	7o9o4	4oo52	21o21	764--	649o8	68515	8o5o4	15616	2o816	874--	618o4	7o321			
Weiden	397	68817	813o2	8oo32	2oo22	2157-	619o7	68818	8oooo	6oo16	1942o	5571-	617o7	7o123			
Karlsruhe	115	72717	7oooo	4o219	21o2o	5847-	679o5	72717	7oooo	81o22	19821	35676	616o7	7o924			
Mannheim	97	72918	818o2	2o619	21519	3752-	619oo	72919	8oooo	111o6	2o22o	oo9o7	615o8	7o221			
Stuttgart	305	73717	7o4o3	351o9	2o719	764--	6o7o9	73717	7oooo	5oo22	1952o	4457-	616o3	71422			
Weißenburg/Bayern	434	76117	8oooo	2o639	21617	6722-	64oo1	76118	7oooo	3o1o6	19819	6543-	615o5	7122o			
Nürnberg/Fürth	311	76316	825o3	15616	21318	3732-	6o7o3	76316	827o3	75o26	2oo19	3342-	614oo	7o22o			
Regensburg	334	77618	827o6	1o634	2o919	872--	6o7o4	77618	636o4	75o19	1932o	5856o	616o4	71o21			
Ulm	487	83815	836o7	75o38	21119	884--	655o1	83817	7o7o2	81o29	19819	36772	617o5	7o422			
Augsburg	480	85217	8o4o5	2o619	21417	773--	679oo	85217	7oooo	81o26	19719	56576	615o8	7o82o			
München/Riem	526	86617	732o6	64o28	2o72o	2537-	676o1	86617	818o5	4o169	2oo19	2747-	615o3	79322			
Passau/Ries	424	89317	8oooo	8oo34	19223	55677	6o711	89318	825o2	75o22	1862o	856--	6o7o5	7o625			
Memmingen	742	94715	725o3	82o28	2o12o	6243-	649o4	94713	722o8	82258	19718	2257-	6o6o3	7o121			
Garmisch/Partenk.	704	96315	6oooo	81o36	19521	42748	6o712	96317	836o9	4o258	19818	886--	614o1	79222			
☐ Wasserkuppe	921	54412	814o3	8o158	16816	794-3	6o8o3	54413	834o2	o3419	15814	874--	615o4	7o816			
☐ Kleiner Feldberg/T.	807	63514	812o4	8o1o2	29316	554--	676o6	63514	7oooo	3o259	28415	2847-	615o4	79717			
☐ Silberhütte	832	69214	818o2	75o22	25919	3242-	6o8o5	69215	836o4	211o9	24716	4617-	615o6	7o52o			
☐ Königsstuhl	561	73215	915o5	x5919	55715	9-o--	619o2	73215	736o2	81o26	55o17	2557-	616o7	7o718			
☐ Falkenstein	1307	79113	821o9	821o2	76o16	6847-	619o4	79112	7o5o9	81259	74514	4327-	61915	79518			
☐ Zugspitze	2962	961o3	61818	83o36	187o5	18-41	619o2	961o5	818o5	o18o2	178o5	88---	657o4	794o6			
☐ Hohenpeißenberg	977	96215	736o5	811o2	1o719	6224-	6o2o1	96215	818o6	81614	1o115	67o2-	617o2	7o119			

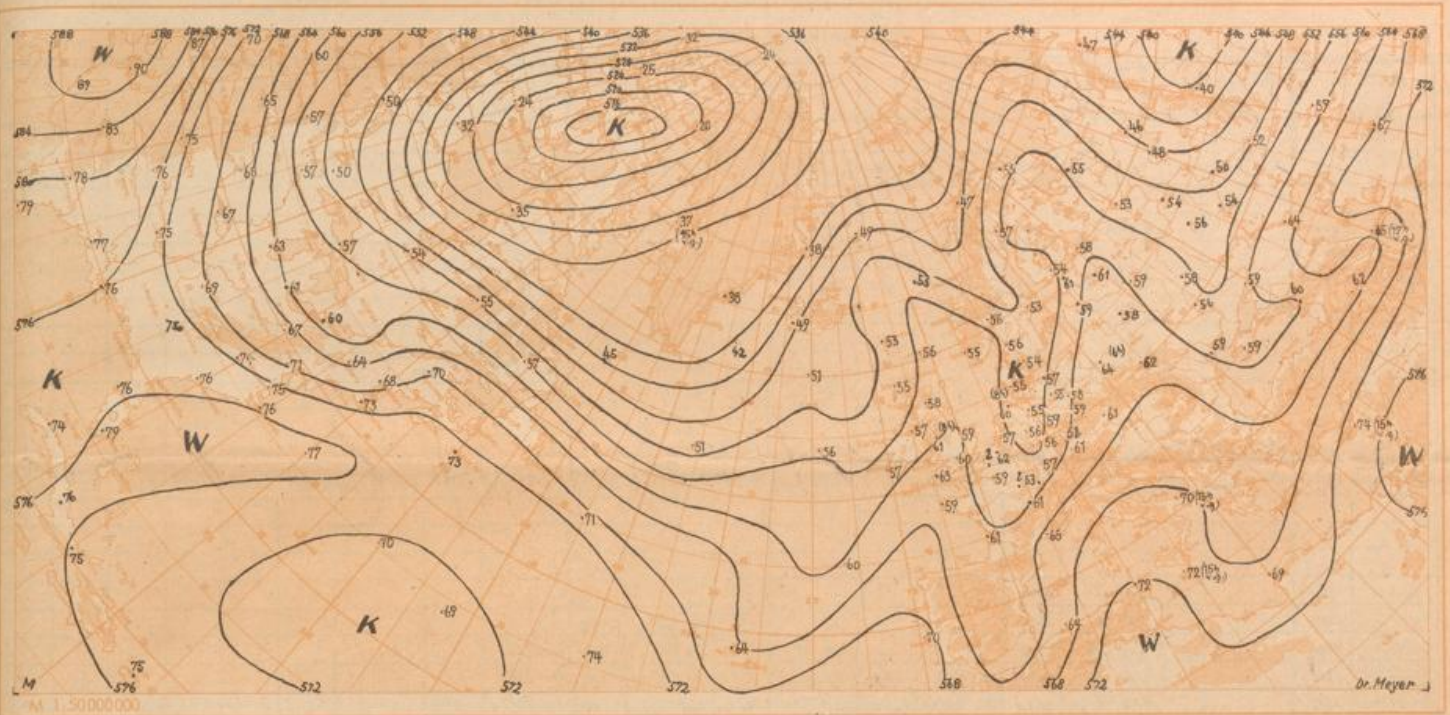
☐ Luftdruck nicht reduziert	Höhe in m	heute 00 Uhr M6Z								heute 06 Uhr M6Z							
		iiiT _d	Nddff	VVwwW	PPPTT	N ₁ ChC ₂ C ₃	6a ₁ app	iiiT _d	Nddff	VVwwW	PPPTT	N ₁ ChC ₂ C ₃	6Eapp	7RRTe	SST _g T _g		
Bremen	5	22413	ooooo	o4462	21514	oo9oo	6o3o4	22412	9oooo	x5454	21612	9-o--	6o3o4	7oo11	oo1o		
Berlin-Tempelhof	48	38412	634o3	8oo12	2o818	oo978	619o4	38414	723o3	24o52	21217	755--	6o1o4	7oo14	oo13		
Kassel	198	43814	7oooo	1o1o2	21916	765--	645o1	43814	9oooo	o1472	22415	9-o--	6o3o3	7oo14	oo12		
Gießen	185	53212	ooooo	151oo	21115	oo9oo	6o3oo	53212	9oooo	x2454	21513	9-o--	6o3o4	7oo13	oo11		
Schlüchtern	397	53915	9oooo	x3454	22o15	9-o--	6o2o1	53914	9oooo	x1454	22314	9-o--	612o3	79414	oo14		
Frankf. Rhein-Main	110	63715	ooooo	12464	22o16	oo9oo	6o3o3	63714	9oooo	oo454	22o14	9-o--	6o3oo	7oo13	oo12		
Darmstadt	265	63916	129o1	15124	21o17	164oo	645o2	63914	oo5o1	x2444	21514	oo9oo	611o1	7oo14	oo12		
Würzburg	211	65515	9oooo	o4472	21o16	9-o--	6o3oo	65513	934o1	o1454	21713	9-o--	613o2	7oo13	oo13		
Bad Kissingen	223	65815	8oooo	o2469	2o716	855--	6o3oo	65813	934o1	o1454	21513	9-o--	612o4	7o813	oo13		
Bamberg	386	67o16	8o5o2	151o2	2o617	864--	644oo	67o14	931o2	x6474	21215	9-o--	614o5	7oo14	oo14		
Bayreuth	341	68116	8oooo	o73o6	19416	864--	6o3oo	68115	834o2	o8284	2o415	864--	614o4	7o314	oo14		
Hof	567	68515	8o2o2	o71o6	21515	864--	649o3	68514	8o6o4	o71o6	21715	864--	611o3	7o415	oo14		
Weiden	397	68816	7oooo	4o1o2	2o517	756--	6o8o1	68815	7oooo	2o1o2	21o16	755--	615o1	7oo16	oo14		
Karlsruhe	115	72716	ooooo	o3462	21o17	oo9oo	6o3o1	72716	9o4o2	o1435	21216	9-o--	611o1	79715	oo15		
Mannheim	97	72915	ooooo	o4462	2o816	oo9oo	6o3oo	72916	9oooo	x9454	21216	9-o--	613oo	7oo14	oo12		
Stuttgart	305	73716	6oooo	2oo12	2o817	oo97-	6o8o4	73716	9oooo	x5454	21216	9-o--	611o4	7oo16	oo--		
Weißenburg/Bayern	434	76115	8oooo	251o2	21o15	863--	6o8o1	76115	9oooo	o4432	21216	9-o--	613o1	7oo15	oo14		
Nürnberg/Fürth	311	76315	8oooo	756o2	2o618	864--	615o4	76316	827o6	o2436	21116	863--	6o3o4	79715	oo15		
Regensburg	334	776--	827o6	4o1o2	2o118	865--	614o1	77616	827o4	151o2	2o417	864--	614oo	7oo17	oo17		
Ulm	487	83815	8oooo	3o1o2	21o17	266o7	671o1	83815	7oooo	3o212	21116	6647-	6o2o3	79716	oo15		
Augsburg	480	85217	8oooo	3o636	2o717	873--	6o3oo	85216	8oooo	15216	2o817	872--	624oo	7o616	oo16		
München/Riem	526	86615	4oooo	64o16	21216	oo877	6o2o3	86615	825o4	2o216	21116	6562-	613oo	7o216	oo13		
Passau/Ries	424	89316	727o3	5o1o2	19717	oo97-	6o3o1	89316	8oooo	5o1o2	2o617	865--	6o3o7	7oo17	oo15		
Memmingen	742	94715	722o9	3o6o2	21515	756--	67oo1	94715	822o6	o6636	21115	87o--	618o1	7o515	oo14		
Garmisch/Partenk.	704	96315	8oooo	4o618	21816	856--	6o8o1	96315	8oooo	1o616	21415	874--	617o3	71415	oo15		
☐ Wasserkuppe	921	54412	1o4o5	4o1o6	15813	165oo	6o8o1	54411	234o3	4o1oo	15913	2o73o	613o1	79612	ooo7		
☐ Kleiner Feldberg/T.	807	63512	ooooo	251o2	28814	oo9oo	6o3oo	63512	ooooo	2o1oo	29o13	oo9oo	612o2	7oo12	ooo6		
☐ Silberhütte	832	69214	8o512	211o2	25o14	2567-	6o3oo	69213	9o5o8	x2452	25o13	9-o--	6o4o4	7oo12	oo11		
☐ Königsstuhl	561	73214	ooooo	5o1o2	55415	oo9oo	6o3oo	73214	o32o2	2o1oo	55415	oo9oo	613o1	7oo14	ooo8		
☐ Falkenstein	1307	79112	822o5	2o1o2	74713	861--	6o3oo	79112	932o5	x5454	74412	9-o--	6o3o1	7oo12	oo11		
☐ Zugspitze	2962	961o3	9271o	x3616	177o4	9-o--	6o8o1	961o3	923o2	x2636	164o4	9-o--	618o9	7o5o3	oo--		
☐ Hohenpeißenberg	977	96213	72713	811o4	1o414	655--	6o8o2	96213	928o6	x58o6	o9914	9-o--	618o5	7o514	oo11		

Hilfsstationen	Höhe in m	gestern 12 Uhr M6Z				gestern 18 Uhr M6Z				heute 06 Uhr M6Z						
		iiiT _d	Nddff	VVwwW	PPPTT	iiiT _d	Nddff	VVwwW	PPPTT	7RRTe	iiiT _d	Nddff	VVwwW	PPPTT	7RRTe	SST _g T _g
Bremerhaven	3	12915	827o8	35216	21117	12915	73oo8	55o16	2o117	7o118	12912	42oo5	o2462	2o314	7oo14	oo--
Schenklengsfeld	314	54318	8oooo	45o52	2o921	54315	8oooo	6oo52	2o318	7oo21	54315	9oooo	o1454	21615	79113	oo12
Geisenheim	109	62817	811o2	3oo52	21121	62816	6o8o2	4oo52	19821	7oo23	62814	935o2	o81oo	21615	7oo15	oo13
Neustadt/Aisch	307	66617	8oooo	15646	2oo18	66617	8oooo	15o32	19719	7o52o	66615	9oooo	o3455	2o816	7o116	oo12
Öhringen	250	74217	8o4o5	4o216	2o918	74217	5oooo	8oo16	1962o	71321	74215	8oooo	o81o2	21o16	7oo15	oo14
Neumarkt/Opf.	476	76817	812o2	o6654	21118	76818	7o5o4	351o6	19319	7o52o	76816	936o2	o4454	2o616	79116	oo15
Zwiesel	571	79o16	818o5	81o52	19124	79o15	7o4o2	81216	18719	79524	79o14	8oooo	151o2	2o616	7oo15	oo14
Stötten	734	83615	811o5	5o1o9	21716	83613	7oooo	5oo18	2o217	71618	83614	936o5	x2454	21414	7oo14	oo1o
Ingolstadt	367	86o16	834o5	15974	21517	86o17	7oooo	82o29	19819	7192o	86o16	9oooo	o2456	2o916	79114	oo13
Landshut	3															



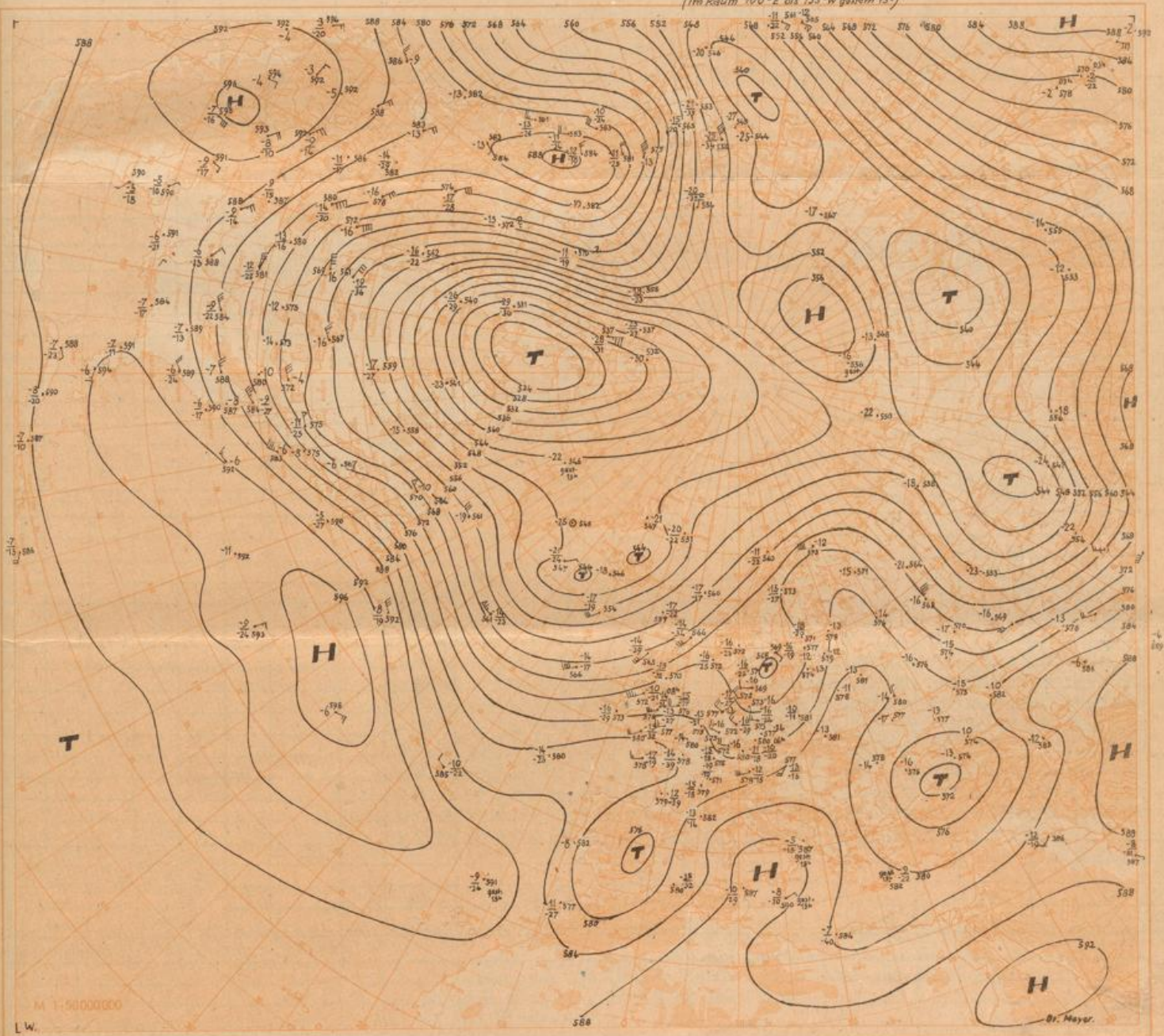
Wetterlage heute 00 Uhr





Absolute Topographie 500 mb heute 03 Uhr (geopot. Dekameter)

(im Raum 100°E bis 135°W gestern 15°)



Aerologische Beobachtungen

der Stationen der US-Zone

Dienstag, den 30. August 1949.

Ort Kennziffer	Berlin 384		Wiesbaden 633		München 866		Berlin 384		Wiesbaden 633		München 866		Erlangen 672		Erdding 869	Karlshof 727																									
	YYGG	2909		2909		2909		2915		2915		2915		2915							2908	2915																			
PPP	HHH	TT	Td	ddff	HHH	TT	Td	ddff	HHH	TT	Td	ddff	HHH	TT	Td	ddff	HHH	TT	Td	ddff	HHH	TT	Td	ddff	ddff	ddff	ddff	ddff	ddff												
41																																									
96	1688	01-	0000					1688	07-	2572			1688	02-	0000					1690	03-	0000			1701	02-															
100	1662	01-	0000					1651	07-	2572			1667	02-	0000					1664	03-	0000			1675	02-															
200	1810	01-	2324	1217	-	-		1210	09-	2658			1213	00-	2429				1221	08-			1220	06-	2545	1226	05-														
225	1123	03-	2338	1161	02-			1136	05-	2751			1127	06-	2435				1144	00-			1143	03-	2678	1150	02-														
300	946	94-	2421	949	88	93		946	91-	2534			948	92-	2458				951	89-			953	88	94	2653	957	87-													
500	580	64	2415	577	61	70	2225	579	64	2523			580	63	2519				581	62	2517			581	61	2432	583	59	63												
700	315	02	2610	312	02	2511	2221	316	00	2516			317	02	2413				316	01	3006			318	03	2519	317	02	02												
850	156	09	2710	153	10	10	0407	156	13	10	1112			156	08	2519			156	14	1604			156	12	2507	156	14	07												
1000	019	19	3103	016	20	17	0306	018	-	-			019	21	2810				016	21	1602			017	-	-	017	-	-												
	PPP	TT	Td	ddff	PPP	TT	Td	ddff	PPP	TT	Td	ddff	PPP	TT	Td	ddff	PPP	TT	Td	ddff	PPP	TT	Td	ddff	PPP	TT	Td	ddff	PPP	TT	Td	ddff	PPP	TT	Td	ddff	ddff	ddff	ddff	ddff	ddff

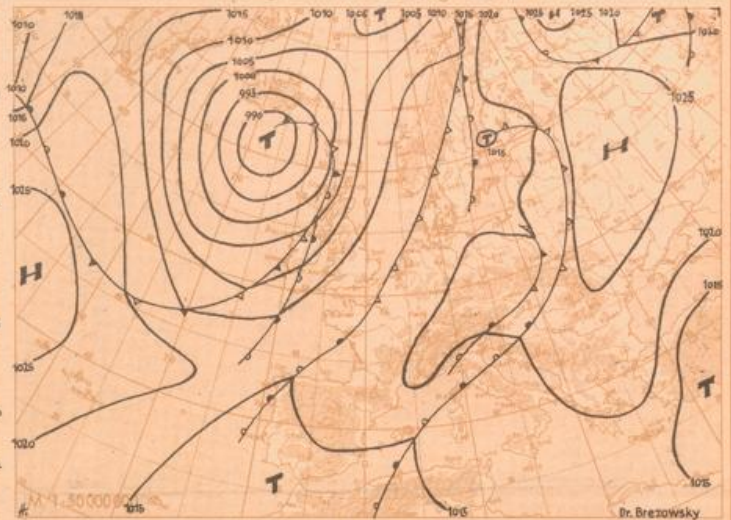
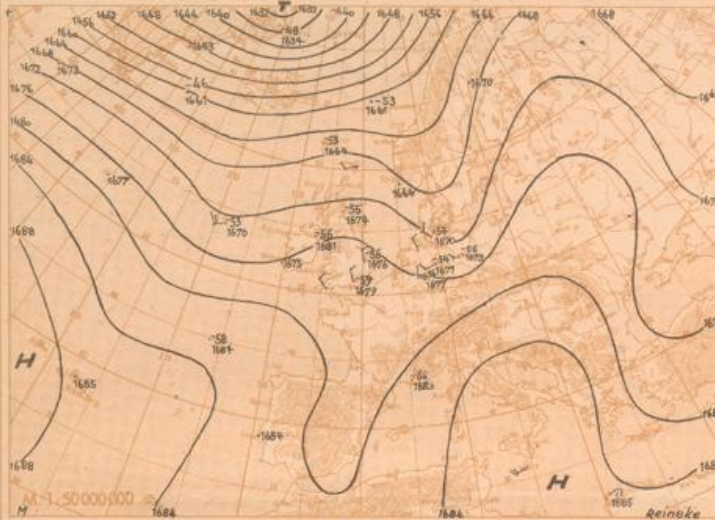
Ort Kennziffer	Berlin 384		Wiesbaden 633		München 866		Berlin 384		Wiesbaden 633		München 866		Erlangen 672		Erdding 869	Karlshof 727																									
	YYGG	2921		2921		2921		3003		3003		3003		3003																											
PPP	HHH	TT	Td	ddff	HHH	TT	Td	ddff	HHH	TT	Td	ddff	HHH	TT	Td	ddff	HHH	TT	Td	ddff	HHH	TT	Td	ddff	HHH	TT	Td	ddff	ddff	ddff	ddff	ddff	ddff								
41																																									
96																																									
100																																									
200	1210	01-	2036	1210	04-					1201	00-	2524			1203	02-	2321			1213	07-	2456																			
225	1124	03-	2338	1134	06-					1124	01-	2427			1126	03-	3321			1138	05-	2443			1140	06-															
300	946	92-	2238	945	91-	0631				936	95-	2420			938	92-	2718			948	90	2839			950	90-															
500	578	64	2213	577	63	20	0909	581	61	64	2224			573	66	2714			572	66-	2917			578	62	2630	580	61	68												
700	314	02	2316	314	02	01	0911	316	03	01	2522			312	00	2516			310	00	3007			316	01	2617	315	02	52												
850	156	08	2412	154	12	10	0703	156	12	07	3107			154	07	2810			152	10	3006			155	10	3208	155	12	09												
1000	019	18	2905	017	18	16	0503	017	-	-				018	16	2904			017	15	3303			017	-	-	017	-	-												
	PPP	TT	Td	ddff	PPP	TT	Td	ddff	PPP	TT	Td	ddff	PPP	TT	Td	ddff	PPP	TT	Td	ddff	PPP	TT	Td	ddff	PPP	TT	Td	ddff	PPP	TT	Td	ddff	PPP	TT	Td	ddff	ddff	ddff	ddff	ddff	ddff

Schlüssel-erläuterungen
PPP - Luftdruck (mb), YY - Monatsstag,
GG - Zeit (Greenwichzeit), TT - Temperatur
(große Ziffer), HHH - Höhe (geopotentielle De-
kameter), Td - Taupunkt, dd - Windrich-
tung, ff - Windgeschwindigkeit in Knoten

Wolkenzug	Ort YYGG	Wolkenart Höhe (m)	ddff	W

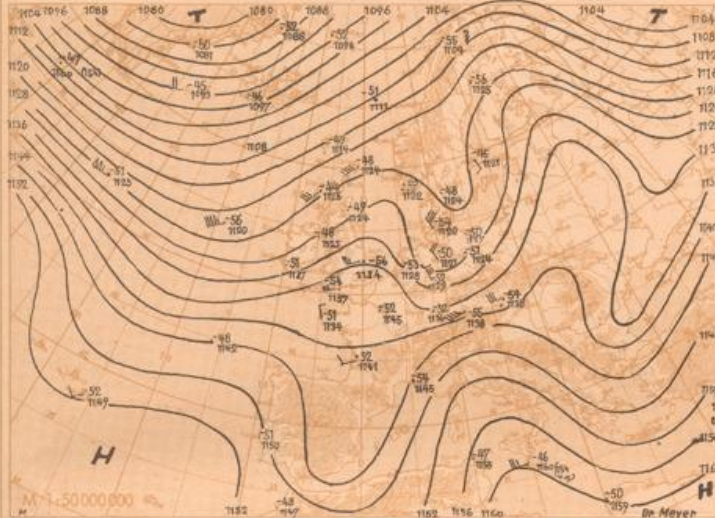
Mittelwerte der rel. Top Berlin im August

.....	561
.....	560
.....	550
.....	550



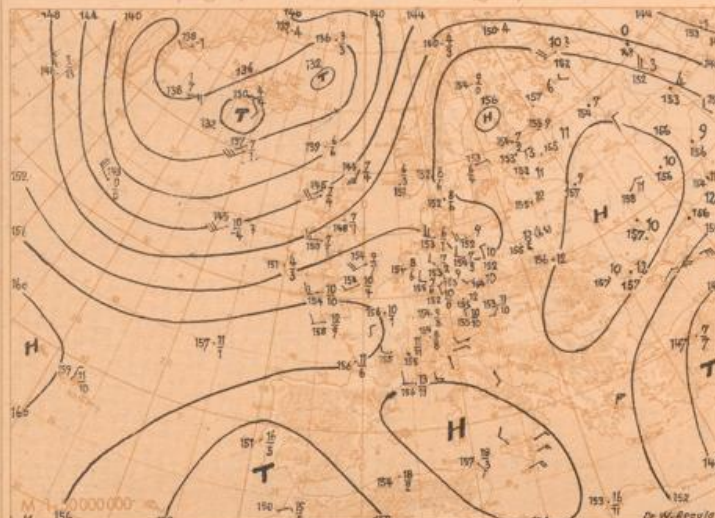
Absolute Topographie 225 mb 03 Uhr (geopot. Dekameter)

24std. Änderung der 225 mb Fläche seit gestern 03 Uhr



Absolute Topographie 850 mb 03 Uhr (geopot. Dekameter)

24std. Änderung der relat. Top 500/1000 mb seit gestern 03 Uhr



Wetterübersicht Dienstag den 30. August 1949.

Die Brücke hohen Druckes, die die beiden warmen Hochzellen bei den Azoren und über Rußland verbindet, blieb unverändert bestehen. Durch ihren labilen vertikalen Aufbau - die Kaltluftzunge reicht heute von Skandinavien nach Westdeutschland - gekoppelt mit einem Höhentiefausläufer - bildeten sich bei flacher Druckverteilung über dem nördlichen Süddeutschland örtliche Konvergenzen mit Gewittern aus. Sie lieferten hier bis zu 19 mm Niederschlag. Noch größer war jedoch die Niederschlagsmenge mit 29 mm am Alpenrande, wo bei Südwinden (Zugspitze) Tropikluft von Italien auf der nördlich gelegenen Kaltluft aufglitt.

Im Mittelmeer, wohin eine zweite Staffel kälterer Luft vom Rhonetal aus vordrang, erfolgte noch keine Beladung der Störungstätigkeit, da durch eine Luftmassenumwandlung die Temperaturunterschiede rasch verwischt werden. Mit einer jahreszeitlich bedingten Abschwächung der italienischen Warmluftzunge und dem Verschwinden des zugehörigen steuernden Höhenhochs muß mit dem zunehmenden Übergreifen der Störungstätigkeit auf das Mittelmeer gerechnet werden.

Sehr ausgeprägt tritt heute die zyklonale Steuerung bei Island in Erscheinung, indem sich das südwestlich Islands liegende Steiggebiet von 25 auf 5, das folgende in der Davis-Straße von 15 auf 10 mb abschwächte und das zwischen beiden liegende Fallgebiet um 5 mb verstärkte. Damit wurde die Nordverlagerung des Azorenhochs, die mit einem Kaltlufteinbruch aus Nordwesten nach Mitteleuropa verbunden gewesen wäre, vorerst verhindert. Die starke Frontalzone am Nordrande des Azorenhochs ließ vielmehr die Westdrift über dem Atlantik, in die der zu einer normalen Zyklone umgewandelte Hurrikan über Neu-Schottland einmündet, fortbestehen.

Dr. W. Regula

Die atlantische Westdrift greift zwar etwas nach Osten über, doch bleibt über Mitteleuropa die vom atlantischen zum russischen Hoch reichende schwache Hochdruckbrücke in den nächsten 4 Tagen erhalten. Die atlantischen Fronten beeinflussen dabei mit ihren Ausläufern besonders noch Norddeutschland.

Dr. Meyer

Erläuterungen zum Inhalt des Täglichen Wetterberichts

Die Beobachtungen der synoptischen Stationen sind in der Form des am 1. Jan. 1949 eingeführten intern. Wetterschlüssels veröffentlicht.

Dabei bedeuten:

- iii = Kennziffer der Station
- T₄T₄ = Taupunkt in °C (bei neg. Temp. ist 50 addiert)
- N = Himmelsbedeckung in Achteln (9: nicht erkennbar)
- dd = Windrichtung in 36-teiliger Skala (bei Addition von 50 ist die Windgeschwindigkeit > 100 Knoten)
- ff = Windgeschwindigkeit in Knoten
- VV = Sichtweite:

x0: < 20 m, x1: 20 m, x2: 40 m u.s.f. bis 39: 180 m, 00: < 200 m, 01: 200 m, 02: 400 m u.s.f. 80: 15000 m, 81: 20 km, 82: 40 bis 25: 100, 83: 125, 87: 200, 88: 300, 89: 500 km. Ferner kann gegeben werden 90: < 50 m, 91: 50, 92: 200, 93: 500, 94: 1000 m, 95: 2 km, 96: 4, 97: 10, 98: 20 km, 99: ≥ 50 km.

ww = Wetter zur Beobachtungszeit

00-03: keine besonderen Erscheinungen (00 Wolkenentwicklung nicht feststellbar, 01 Wolken dünner werdend, 02 gleichbleibend, 03 zunehmend), 04-09: Dunststrübung (04 Rauchstrübung, 05 trockener Dunst, 06 Trübung durch Staubadvektion, 07 Aufwirbelung von Staub, 08 Staubtrüben, 09 Staub- oder Sandsturm während der letzten Stunde), 10: feuchter Dunst, 11-12: flauer Bodennebel (11 in einzelnen Schwaden, 12 mehr zusammenhängend), 13: Wetterleuchten, 14: Fallstreifen, 15-16: Niederschlag im Gesichtskreis (15: > 5 km entfernt, 16: < 5 km), 17: Dämmer ohne Niederschlag, 18: starke Böen, 19: Großtromben, 20-29: Hydrometeore während der letzten Stunde (20 Niesel, 21 Regen, 22 Schnee, 23 Schneeregen, 24 gefrorener Regen, 25 Regenschauer, 26 Schneeregenschauer, 27 Graupel- oder Hagelgeschauer, 28 Nebel, 29 Gewitter), 30-32: leichter oder mäßiger Staub- oder Sandsturm (30 nachlassend, 31 ohne Änderung, 32 zunehmend), 33-35: starker Staub- oder Sandsturm (33 nachlassend, 34 ohne Änderung, 35 zunehmend), 36-37: niedriges Schneefegen (36 leicht, 37 stark), 38-39: hohes Schneefegen (38 leicht, 39 stark), 40: Nebel im Gesichtskreis, 41: Nebel in Schwaden, 42-49: Nebel (gerade Zahlen: Himmel erkennbar, ungerade: nicht erkennbar, 42, 43: dünner werdend, 44, 45: unverändert, 46, 47: dichter werdend, 48, 49: als Raureif niederschlagend), 50-55: Niesel (gerade Zahlen: mit, ungerade: ohne Unterbrechung, 50, 51: leicht, 52, 53: mäßig, 54, 55: stark), 56-57: Niesel gelierend, 58-59: Niesel mit Regen (58, 59: leicht, 57, 59: stark) 60-65: Regen (Unterteilung wie bei 50-55), 60-67: Regen gelierend, 68-69: Regen und Schnee (68, 69: leicht, 67, 69: stark), 70-75: Schnee (Unterteilung wie bei 60-65), 76: Eisnadeln, 77: Schneegriesel, 78: einzelne Schneesterne, 79: gefrorener Regen, 80-82: Regenschauer (80: leicht, 81: mäßig, 82: sehr stark), 83-84: Schneeregenschauer, 85-86: Schneeschauer, 87-88: Graupelgeschauer, 89-90: Hagelgeschauer (89, 90: leicht, 89, 90: stark), 91-94: Gewitter in der letzten Stunde (91, 92: Regen noch anhaltend, 93, 94: Schnee, Graupel oder Hagel noch anhaltend), 95, 96: leicht, 92, 94: stark), 95-99: Gewitter zur Beobachtungszeit (95, 96: leicht mit Regen, Schnee oder Hagel, 97: stark mit Regen oder Schnee, 98: mit Staub- oder Sandsturm, 99: mit Hagel oder Graupel).

W = Witterungsverlauf
0-4: kein Niederschlag (0: heiter, 4: wechselnd bewölkt, 2: stark bewölkt, 3: Staub- oder Sandsturm oder Schneestreiben), 5: Nebel oder starke Staubtrübung), 5: Niesel, 6: Regen, 7: Schnee, 8: Schauer, 9: Gewitter

PPP = Luftdruck auf NN reduziert in Zehntel mb ohne Hundertertel

TT = Temperatur in °C (bei neg. Temperaturen ist 50 addiert)

N_h = Bedeckung mit unteren Wolken (verschlüsselt wie N)

Cl = Tiefe Wolken
0: keine, 1: Cu hum, 2: Cu cong, 3: Cb calvus, 4: Sc vesp, 5: Sc, 6: St, 7: Fs oder Fc unter As, 8: Cu und Sc, 9: Cb cap, -: nicht erkennbar

h = Höhe der Untergrenze der unteren Wolken
0: 0-50 m, 1: 50-100 m, 2: 100-200 m, 3: 200-300 m, 4: 300-500 m, 5: 500-1000 m, 6: 1000-1500 m, 7: 1500-2000 m, 8: 2000-2500 m, 9: > 2500 m

C_M = Mittelhohe Wolken
0: keine, 1: As trans, 2: As opac, 3: Ac trans, 4: Ac lent, 5: As undulans, 6: Ac rug, 7: Ac in mehreren Schichten oder zusammen mit As, 8: Ac cast, 9: chaotischer Ac-Himmel, -: nicht erkennbar

C_H = Hohe Wolken
0: keine, 1: Ci fil, 2: Ci dens, 3: Ci nob, 4: Ci unc, 5: Ci-Aufzug noch < 45°, 6: > 45°, 7: Cs den ganzen Himmel bedeckend, 8: Cs nicht grober werdend und nicht den ganzen Himmel bedeckend, 9: Cc, -: nicht erkennbar

6 = Gruppenkennziffer

E = Erdbodenzustand
0: trocken, 1: naß, 2: überschwemmt, 3: hartgefroren und trocken, 4: Glatteis, 5-7: nasser Schnee, (5: weniger als die Hälfte bedeckend, 6: mehr als die Hälfte bedeckend, 7: geschlossene Schicht), 8-9: trockener Schnee (8: mehr als die Hälfte bedeckend, 9: geschlossene Schicht)

a_s = nähere Charakteristik der Drucktendenz a
(1, 2, 3): Extremwert trat 0-1h, 4, 5, 6: 1-2h, 7, 8, 9: 3-5h vor Termin ein, und nach diesem Extremwert wurde die unter pp gemeldete Gesamtdruckänderung bei 1, 4, 7 um < 1, bei 2, 5, 8 um 1-3 und bei 3, 6, 9 um > 3 mb überschritten

a = Luftdrucktendenz
0: \, 1: /, 2: \, 3: /, 4: \, 5: /, 6: \, 7: /, 8: \, 9: /

pp = Betrag der dreistündigen Druckänderung in Zehntel mb

7 = Gruppenkennziffer

RR = Niederschlagsmenge seit 12 Stunden

01-55: 1-55 mm, 56: 60 mm bis 90: 400 mm, 91: 0,1 mm, bis 96: 0,6 mm, 97: gering, nicht meßbar, 98: > 400 mm, 99: Messung unmöglich

TeTe = Extremtemperatur von 0-12h bzw. 18-0h in °C (bei neg. Temp. ist 50 addiert)

SS = Höhe der Gesamtschneedecke

00-55: 00-55 cm, 56: 60 cm, 57: 70 bis 90: 400 cm, 97: nicht geschlossen, nur Flecken, 98: > 400 cm, 99: keine Messung

T_gT_g = Erdbodenminimum der vergangenen Nacht in °C (bei neg. Temp. ist 50 addiert)

Seite 2 enthält oben die 24-stündige Druckänderung von 5 zu 5 mb vom gestrigen Tag 0h bis zum 0h-Termin des Sichttages, wobei Fallgebiete gestrichelt sind und die Pfeile die Verlagerung der Zentren seit dem Vortrag angeben. Darunter wird die Wetterlage auf einem großen Teil der Nordhalbkugel wiedergegeben. Die Zahlen geben die Lufttemperatur und bei den Schichten oben die Luft- und darunter die Wassertemperatur an.

In der Darstellung des Wetters werden zur Abkürzung nur die Symbole für N, dd, ff, und ww verwandt, und zwar in der folgenden zusammengefaßten Form:

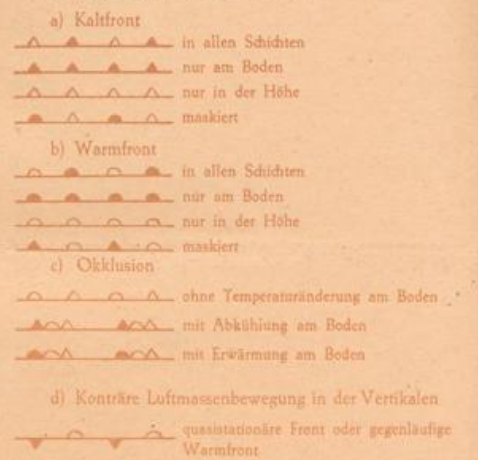
- ww
- 00-03 keine besonderen Erscheinungen
- 04-09 Dunststrübung
- 10 feuchter Dunst
- 11-12 Bodennebel
- 13 Wetterleuchten
- 14 Fallstreifen
- 15-16 Niederschlag im Gesichtskreis
- 17 Ferngewitter
- 18-19 Tromben
- 20 nach Niesel
- 21 nach Regen

- usf
- 29 nach Gewitter
- 30-35 Staub- oder Sandsturm
- 36-39 Schneestreiben
- 40-49 Nebel
- 50-59 Niesel
- 60-67 Regen
- 68-69 Regen und Schnee
- 70-75 Schnee
- 76 Eisnadeln (Polarschnee)
- 77-79 Schneegriesel
- 80-82 Regenschauer
- 83-84 Schneeregenschauer
- 85-86 Schneeschauer
- 87-88 Graupelgeschauer
- 89-90 Hagelgeschauer
- 91-92 Regen nach Gewitter
- 93-94 Schnee, Graupel od. Hagel nach Gewitter
- 95, 97 Gewitter mit Regen oder Schnee
- 96, 99 Gewitter mit Hagel
- 98 Gewitter mit Staubsturm

- N
- 0 wolkenlos
- 1-2 heiter
- 3-5 halbbedeckt
- 6-7 wolkig
- 8 bedeckt
- 9 Himmel nicht erkennbar

- Geschwindigkeit in Knoten
- 0
- 1-2
- 3-7
- 8-12
- 13-17
- 18-22
- 23-27

Bei den Fronten wird die Temperaturänderung am Boden (ausgefüllte Symbole) von der in der Höhe (offene Symbole) unterschieden. Dies ergibt folgende Möglichkeiten:

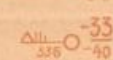


e) Sonstiges

--- Konvergenzlinie

Alle Höhen von Druckflächen (Seite 3-5) sind in der Einheit des geopotentiellen Dekameters (das geopot. Meter ist das um 29/100 verminderte dynamische Meter und daher nahezu identisch mit dem geometrischen Meter) angegeben.

Die Karte der relativen Topographie 500/1000 mb (S. 3 oben) enthält die Einzelwerte in Dekametern unter Fortlassung der Hundert-Ziffer, in der Karte der abs. Topographie (S. 3 unten) wird die Windgeschwindigkeit in Knoten (je 5 Knoten ein halber, je 10 Knoten ein ganzer Strich, je 50 Knoten ein Dreieck) dargestellt. Auf der linken Seite wird die abs. Topographie in Dekametern (unter Fortlassung der Hundert-Ziffer) und auf der rechten Seite, durch einen Brodstrich getrennt, oben die Temperatur und darunter der Taupunkt in °C angegeben. Es bedeutet also z. B.



abs. Topographie 500 mb = 336 geopot. Dekameter, Westwind 76 Knoten, Temp. -33° und Taupunkt -40°

Auf Seite 4 sind die aerologischen Beobachtungen der Stationen in der US-Zone übersichtlich zusammengestellt. Das Eintragungsschema ist am Kopf der Tabelle angegeben, Temperaturen zwischen -0° und -49° sind durch Addition von 50 gekennzeichnet.

Seite 5 enthält Höhenwetterkarten oberhalb der Bodenreibungsschicht (250 mb), für die Tropopause (220 mb) und Stratosphäre (96 mb), wobei die beiden letzteren Flächen so ausgewählt worden sind, daß die relativen Topographien 225/500 mb und 96/225 mb über Berlin im Jahresmittel den gleichen Betrag von 344 geopot. Dekametern aufweisen wie die Schicht 500/1000 mb. Die Änderung der rel. Top. 500/1000 mb ergibt ein Maß für die in der unteren Troposphärenhälfte eingetretene Temperaturänderung und die darüber befindliche Karte (Änderung der abs. Top. 225 mb) ein Maß für die Druckwellen an der Tropopause.

Die Vorhersagekarte bezieht sich auf den 06-Uhr-Termin des folgenden Tages und die im Anschluß an die Wetterübersicht gegebene Wetterentwicklung gründet sich außer auf die synoptischen Unterlagen auf die Ergebnisse der Untersuchung von Wellen, Spiegelspannungen, Korrelationen und ähnlichen Fällen.

Als gesonderter Teil des „Täglichen Wetterberichtes“ enthält die „Wetterkarte“ eine Reihe von Ergänzungskarten.

Auf der ersten Seite werden täglich wechselnd Aufsätze und mbellrische Darstellungen über Themen der Wetterkunde und ihrer Randgebiete abgedruckt.

Die Innenseiten bringen die 6-Uhr-Wetterlage über Europa, in der auch die Luftmassenverteilung angegeben wird. Daneben werden die Karte der dreistündigen Luftdruckänderung sowie die Höhenwetterkarte der 700-mb-Fläche vom 3-Uhr-Termin dargestellt.

Die nach der Übersicht abgedruckte Vorhersage für den nächsten und die folgenden Tage ergänzt die auf Seite 3 des „Täglichen Wetterberichtes“ angegebene allgemeine Wetterentwicklung durch präzisere Angaben über die einzelnen Wetterelemente für die verschiedenen Prognosebezirke.

Auf Seite 4 werden die im Wetterbericht nicht enthaltenen Stationsmeldungen der US-Zone in erschlüsselter Form veröffentlicht, die durch die gleichen Angaben für einige europäische Hauptstädte ergänzt werden, wobei für einige Orte der US-Zone die täglichen astronomischen Daten mit angegeben werden.

Ferner werden die in Erlangen durchgeführten Frühaufzüge vom heutigen und gestrigen Tag graphisch dargestellt und daneben der Höhenwind von München angeschrieben.

Eine Zonenkarte für die Länder der US-Zone dient zur Wiedergabe von wechselnden Darstellungen des süddeutschen Witterungscharakters.