

Täglicher Wetterbericht

Herausgegeben vom Deutschen Wetterdienst in der US-Zone, Zentralamt Bad Kissingen

Erscheint täglich, Postbezug monatlich 5.- DM

Bei unregelmäßiger Lieferung sind Beschwerden immer an das Zustellpostamt zu richten.

Nachdruck verboten, Verlagsort Bad Kissingen

Jahrgang: 1949

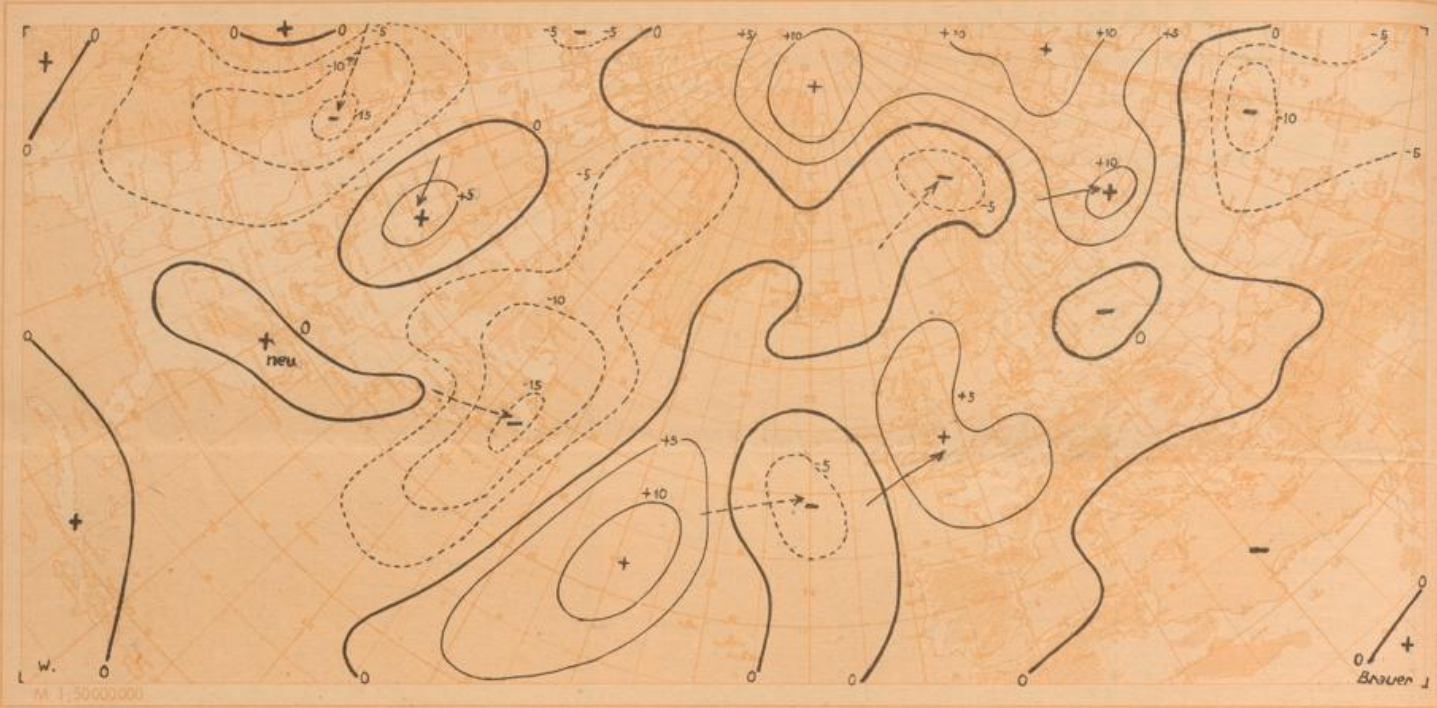
Samstag, den 17. September

Nummer: 260

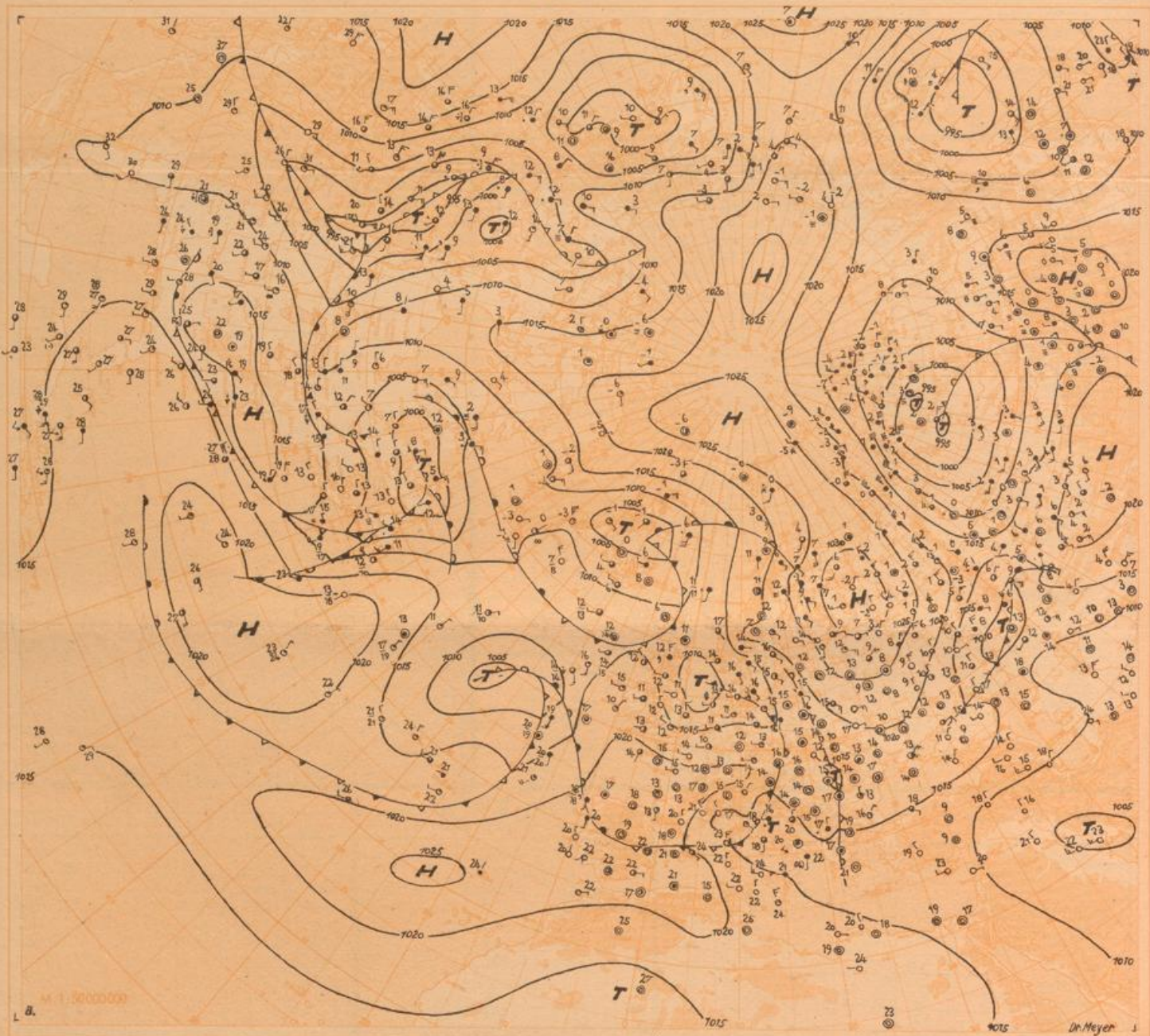
☐ Luftdruck nicht reduziert	Höhe in m	gestern 12 Uhr MZ										gestern 18 Uhr MZ									
		iiiT _d	Nddff	VVwwW	PPPTT	N _h C _h C _h	6 _h app	iiiT _d	Nddff	VVwwW	PPPTT	N _h C _h C _h	6 _h Eapp	7RRRT _e	SST _d T _g						
Bremen	5	22414	72006	48052	10020	5357-	60300	22414	72504	18109	12714	00976	61310	71620							
Berlin-Tempelhof	48	38414	61505	64035	12222	53603	61606	38414	51604	64038	11119	33663	60702	79724							
Kassel	198	43813	72007	40808	12718	6854-	60300	43813	73406	40259	13616	5857-	61207	70419							
GieBen	185	53213	72010	81028	11819	785--	61507	53214	82709	40958	14716	895--	61216	70419							
Schlüchtern	397	53914	72209	81028	13018	72563	64903	53913	12302	81028	15514	12463	61213	70219							
Frankf. Rhein-Main	110	63716	72206	79612	13919	685--	64602	63714	62309	79031	15219	68400	60314	79720							
Darmstadt	265	63914	72309	50628	13517	3842-	61702	63913	82308	60158	15617	44407	61213	70319							
Würzburg	211	65513	72710	83022	13322	52571	64904	65514	22504	81018	15517	23500	61214	79122							
Bad Kissingen	223	65815	72706	82250	12819	63462	60704	65814	12302	81018	14416	14500	61211	79221							
Bamberg	386	67013	62312	82028	13919	68600	67905	67013	72703	82029	14717	784--	60304	79321							
Bayreuth	341	68115	71807	75038	14715	78401	67907	68114	83103	75258	14416	864--	61209	70319							
Hof	567	68512	62008	81038	14318	58442	64903	68513	72205	30929	15715	5346-	61411	70319							
Weiden	397	68815	62204	60102	14919	5854-	67908	68813	62202	81179	14716	69563	61200	79620							
Karlsruhe	115	72713	72014	40952	13921	795--	67907	72712	12308	81019	16918	18600	61415	70522							
Mannheim	97	72912	82706	80802	13820	834--	61504	72910	22707	80058	16219	14503	61215	79520							
Stuttgart	305	73711	52510	81028	14121	42660	67909	73711	42508	81028	16818	45500	60311	79121							
Weidenburg/Bayern	434	76113	71803	75298	16014	3356-	67400	76113	72703	82029	15817	1576-	61115	70720							
Nürnberg/Fürth	311	76310	62311	81028	13921	58640	64908	76312	72513	81138	15518	6856-	60216	79723							
Regensburg	334	77613	72207	81026	15219	28546	64607	77611	41806	82022	14918	39663	61204	79221							
Ulm	487	83811	42313	83018	15420	48500	67904	83810	72905	84022	17217	756--	60212	79422							
Augsburg	480	85212	62709	83018	15819	38542	61602	85212	62209	83021	17416	48502	60420	79121							
München/Riem	526	86612	72113	83158	16619	28548	61103	86609	62411	82032	17016	38688	60208	70121							
Passau/Ries	424	89314	62401	81024	16020	31576	67905	89313	70701	81019	16814	14546	61204	70920							
Memmingen	742	94712	62314	83016	16217	32562	64904	94711	72511	83258	18313	69573	61209	79419							
Garmisch/Partenk.	704	96311	70000	81218	17016	58742	67004	96312	72905	81892	18015	59643	61415	70119							
☐ Wasserkuppe	921	54413	72217	82254	08313	72162	64901	54411	92310	x3780	09911	9-0--	61212	70614							
☐ Kleiner Feldberg/T.	807	63512	92212	02438	20812	9-0--	60702	63511	83320	04468	23012	560--	61417	70414							
☐ Silberhütte	832	69212	62210	80104	19915	32361	67901	69211	41802	83179	20013	39363	60203	79115							
☐ Königsstuhl	561	73213	72206	81154	48717	52362	61904	73210	22910	81016	50714	24500	61315	70217							
☐ Falkenstein	1307	79111	92313	01438	70111	9-0--	60300	79111	92309	x4459	70111	9-0--	61001	79612							
☐ Zugspitze	2962	96100	92515	x1458	12200	9-0--	67901	96100	93215	x1854	12450	9-0--	67202	70200							
☐ Hohenpeißenberg	977	96211	62415	83022	06116	33462	64906	96209	42517	82052	07012	44660	60411	79719							

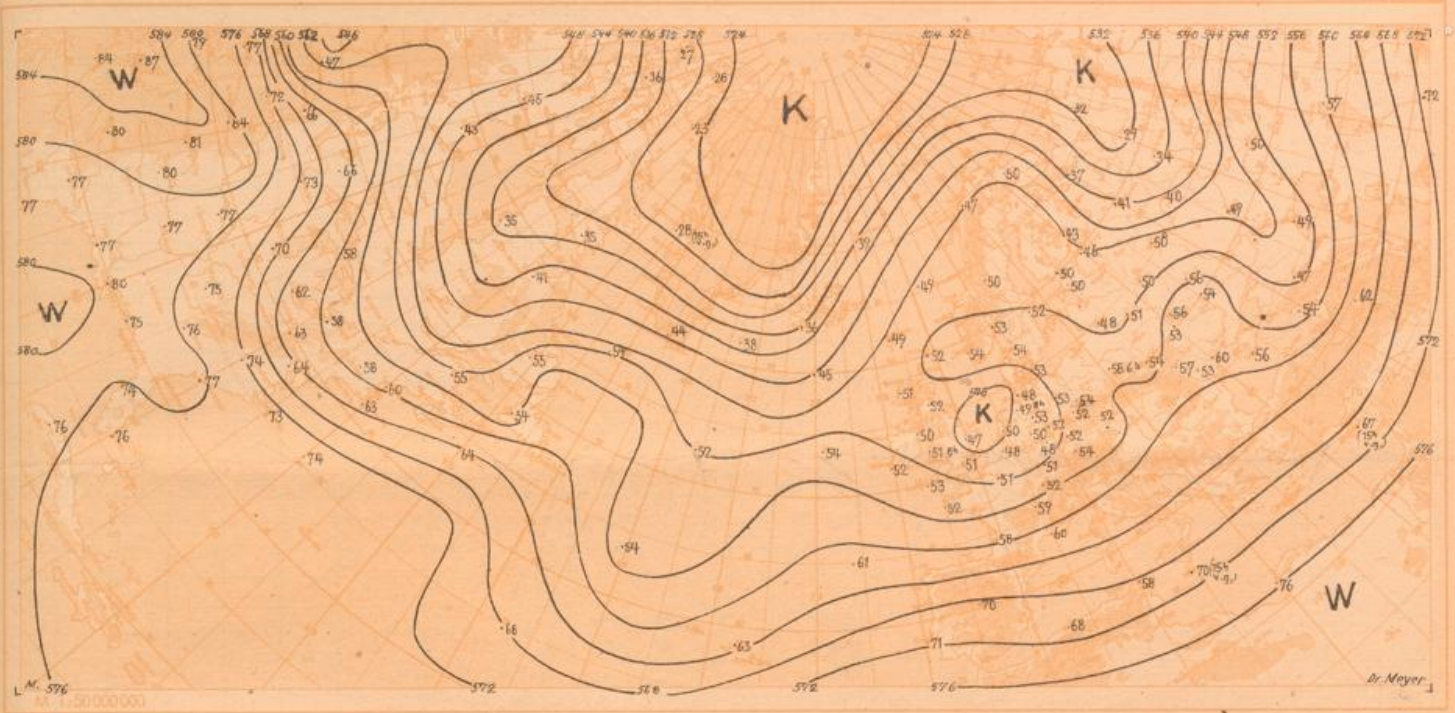
☐ Luftdruck nicht reduziert	Höhe in m	heute 00 Uhr MZ										heute 06 Uhr MZ									
		iiiT _d	Nddff	VVwwW	PPPTT	N _h C _h C _h	6 _h app	iiiT _d	Nddff	VVwwW	PPPTT	N _h C _h C _h	6 _h Eapp	7RRRT _e	SST _d T _g						
Bremen	5	22410	12506	24100	14111	00901	60204	22412	82009	10214	13713	854--	61904	79211	0010						
Berlin-Tempelhof	48	38413	62708	80016	14614	56308	60213	38412	82003	16102	16313	862--	60210	79712	0010						
Kassel	198	43811	62006	30102	17913	3553-	60308	43810	51406	07102	18011	36641	61300	70011	0010						
GieBen	185	53211	02203	30109	18012	00900	60207	53209	91202	04434	17510	9-0--	61703	70008	0007						
Schlüchtern	397	53911	62702	09109	18911	00972	60207	53909	92305	x2472	19410	9-0--	61201	70309	0007						
Frankf. Rhein-Main	110	63710	02104	64020	19012	00900	60313	63711	82205	32056	19012	6562-	61300	79109	0008						
Darmstadt	265	63909	22009	82010	19112	00941	60207	63910	72005	45200	18611	765--	61804	79411	0009						
Würzburg	211	65510	22702	75010	19014	22500	60210	65509	41404	40100	19710	35501	61202	70010	0008						
Bad Kissingen	223	65811	00000	40102	17712	00900	61111	65808	52304	02460	19009	00936	61203	70009	0008						
Bamberg	386	67012	22707	81012	18313	25500	67107	67009	20000	80102	19811	00902	60411	70011	0009						
Bayreuth	341	68112	52702	75012	17314	55400	67107	68110	82003	60030	18612	864--	61309	70012	0009						
Hof	567	68512	22703	75028	18113	24500	60307	68510	72506	17100	19311	66341	61404	71109	0007						
Weiden	397	68813	82202	60109	19014	855--	60312	68810	80000	80022	19911	865--	61304	70411	0009						
Karlsruhe	115	72709	01907	80020	19813	00900	64107	72710	41802	50250	19911	38560	61203	79709	0007						
Mannheim	97	72910	31601	50050	19313	35500	60209	72910	51603	30252	19012	35543	61200	70111	0008						
Stuttgart	305	73708	32308	81020	20213	35500	60309	73708	72409	35050	20013	755--	60401	70011	00--						
Weidenburg/Bayern	434	76109	12307	82020	19913	00940	60311	76108	20000	81030	21009	00941	61405	70009	0007						
Nürnberg/Fürth	311	76310	02511	81020	19413	00900	60209	76308	62406	81020	20311	45641	60208	70010	0007						
Regensburg	334	77612	22709	75016	19114	26700	67112	77608	22901	75020	20609	15541	61209	79709	0006						
Ulm	487	83809	70000	80030	21012	757--	60208	83807	10000	35101	21909	15700	60203	70009	0007						
Augsburg	480	85211	52709	81031	20613	55600	64105	85208	11802	81020	21509	15700	60403	70009	0008						
München/Riem	526	86611	62006	81031	20814	65600	67110	86610	62005	80006	21512	65800	61403	70112	0010						
Passau/Ries	424	89312	62401	81022	19813	00976	60315	89311	52201	25404	21111	55600	61309	70010	0009						
Memmingen	742	94711	82306	82252	21711	855--	60205	94710	72206	10100	21710	750-1	61400	70109	0009						
Garmisch/Partenk.	704	96311	80000	75608	21812	6544-	64007	96311	80000	35106	22011	6567-	61405	70310	0011						
☐ Wasserkuppe	921	54409	92307	x3458	11909	9-0--	60308	54407	22010	81284	11807	10759	61200	70507	0005						
☐ Kleiner Feldberg/T.	807	63508	03207	20104	24109	00900	60308	63508	92008	x5470	24408	9-0--	61704	70007	0006						
☐ Silberhütte	832	69211	92314	x1459	22111	9-0--	60309	69209	92005	01454	22609	9-0--	61405	70409	0009						
☐ Königsstuhl	561	73207	12506	82030	53010	15400	60306	73209	81808	15214	52710	861--	61300	79110	0006						
☐ Falkenstein	1307	79109	92712	x8478	71509	9-0--	60306	79105	72709	80404	71506	784--	61300	70106	0005						
☐ Zugspitze	2962	96152	93020	x1458	13152	9-0--	60403	96152	92506	x2858	12252	9-0--	67504	70252	01--						
☐ Hohenpeißenberg	977	96208	83008	82052	09209	856--	61105	96208	62308	82108	09109	65500	61303	70308	0007						

Hilfsstationen	Höhe in m	gestern 12 Uhr MZ					gestern 18 Uhr MZ					heute 06 Uhr MZ				
		iiiT _d	Nddff	VVwwW	PPPTT	7RRRT _e	iiiT _d	Nddff	VVwwW	PPPTT	7RRRT _e	iiiT _d	Nddff	VVwwW	PPPTT	7RRRT _e
Bremerhaven	3	12915	12013	40812	09919	12913	72005	45018	11416	71019	12913	01811	35616	12613	79413	00--
Schenklengsfeld	314	54314	72209	81258	12118	54313	22008	82018	14215	79519	54309	11602	10104	18510	70010	0006
Geisenheim	109	62815	72005	81028	12618	62811	22705	80018	15418	70122	62809	70000	30106	18610	79709	0008
Neustadt/Aisch	307	66612	52512	83809	13719	66614	32510	82018	15516	70122	66608	22002	15100	19910	70009	0006
Öhringen	250	74211	52512	81021	13522	74213	22510	75018	16818	71222	74209	80000	40032	20310	70006	0006
Neumarkt/Opf.	476	76813	62209	81258	14020	76813	72212	81298	15715	70920	76808	42204	70106	20309	79109	0007
Zwiesel	571	79014	72308	50106	15018	79013	70000	40258	14916	79719</						



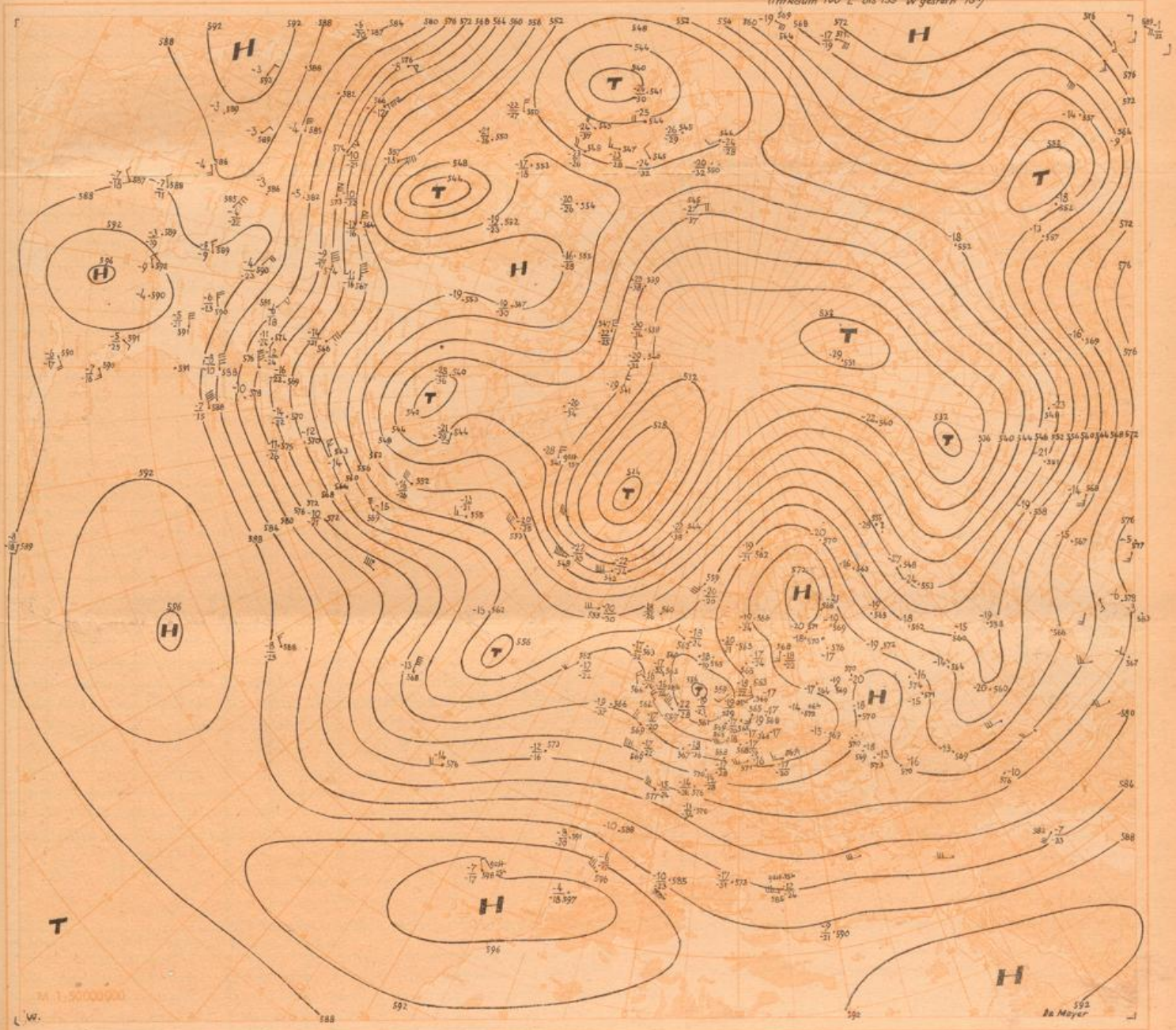
Wetterlage heute 00 Uhr





Absolute Topographie 500 mb heute 03 Uhr (geopot. Dekameter)

(im Raum 100°E bis 135°W gestern 16°)



Aerologische Beobachtungen

der Stationen der US-Zone

Sonntag, den 1. September 1949

Ort Kennziffer	Berlin 384	Wiesbaden 633	München 866	Berlin 384	Wiesbaden 633	München 866	Erlangen 672	Dresden 224	Karlsruhe 727	Erding 869	Kassel 438	
YYGG	1609	1609	1609	1615	1615	1615	1615	1609	1609	1609	1615	
PPP	HHHTT _d	HHHTT _d	HHHTT _d	HHHTT _d	HHHTT _d	HHHTT _d	HHHTT _d	HHHTT _d	HHHTT _d	HHHTT _d	HHHTT _d	
41												
96	1507 03-	1621 28-	1677 02-	2816	1621 28-	1677 02-	2816	1600 01-				
100	1640 03-	1663 97-	1651 02-	2716	1666 88-			1651 01-				
200	1192 02- 2217	1204 97- 2854	1201 00- 2738	1192 99- 2120	1202 96-			1201 01-				
225	1116 02- 2022	1122 96- 2746	1124 01- 2328	1122 99- 2125	1124 96-			1125 01-				
300	1228 94- 2016	1234 93- 2554	1232 93- 2327	1234 95- 1920	1232 94- 2536	936 --		1234 93-				
500	1566 68 73 2216	1569 65- 2135	1571 66 77 2713	1571 66 73 2120	1568 66- 2615	1572 66 75 2515		1570 66 74				
700	1305 51 62 2013	1307 00 59 2428	1309 00 57 2716	1310 00 57 2117	1307 51 57 2819	1311 00 55 2523		1308 52 54		2220	2723 2440	
850	148 08 05 2013	149 10 07 2331	151 09 07 2718	152 11 08 1915	148 08 08 2819	152 10 03 2624		150 10 06		2320	2526 2617 2734	
1000	011 15 13 1603	012 -- 1603	014 -- 1603	016 21 16 1805	011 -- 1603	014 -- 1603		011 -- 1603		2008	2110 2304 2704	
	PPPTT _d	PPPTT _d	PPPTT _d	PPPTT _d	PPPTT _d	PPPTT _d	PPPTT _d	PPPTT _d	PPPTT _d	PPPTT _d	PPPTT _d	
Markante Punkte												
	41/96											
96/225	551	554	553		570			555				
225/500	550	558	553	551	556			555				
500/1000	555	557	557	557	557	558	559					

Schlüsselerläuterungen
 PPP - Luftdruck (mb), YY - Monatsitag,
 GG - Zeit (Greenwichzeit) TT - Temperatur
 (große Ziffer), HHH - Höhe (geopotentielle Höhe
 in km), T_d - Taupunkt, dd - Windrichtung,
 ff - Windgeschwindigkeit in Knoten

Ort Kennziffer	Berlin 384	Wiesbaden 633	München 866	Berlin 384	Wiesbaden 633	München 866	Erlangen 672	Dresden 224	Karlsruhe 727	Erding 869	Kassel 438
YYGG	1621	1621	1621	1703	1703	1703	1703				
PPP	HHHTT _d	HHHTT _d	HHHTT _d	HHHTT _d	HHHTT _d	HHHTT _d	HHHTT _d	HHHTT _d	HHHTT _d	HHHTT _d	HHHTT _d
41											
96	1669 --	1668 03-						1671 --		1665 07-	
100	1663 --	1641 02-						1666 --		1639 07-	
200	1194 00- 2034	1194 00- 2767	1200 03- 2718	1190 00- 2428	1190 01- 2727	1194 01-		1201 03- 2727		1194 01-	
225	1117 02- 2032	1120 03- 2750	1124 02- 2720	1113 00- 2319	1108 01-			1125 05- 2726		1118 06-	
300	1229 96- 2018	1230 92- 2857	1234 91- 2522	1234 95- 2738	1228 93-			1236 92- 2515		1231 96-	
500	1568 68 73 1920	1567 68- 2633	1570 68 75 2523	1565 69- 2135	1563 68- 2642	1571 67- 2625		1568 67 79			
700	1306 50 51 2121	1307 52 67 2620	1310 52 51 2717	1305 53 57 2319	1308 55 54 2528	1310 52 52 2619		1308 52 60			
850	148 09 04 2217	149 06 06 2819	152 08 07 2819	148 07 52 2613	150 04 01 2515	153 05 05 2615		151 07 04			
1000	011 16 12 2810	015 16 11 3304	016 -- 3304	012 13 12 2910	015 10 09 0000	017 -- 0000		016 -- 0000			
	PPPTT _d	PPPTT _d	PPPTT _d	PPPTT _d	PPPTT _d	PPPTT _d	PPPTT _d	PPPTT _d	PPPTT _d	PPPTT _d	PPPTT _d
Markante Punkte											
	41/96										
96/225	552	548						546		547	
225/500	549	553	554	548	545	554	550				
500/1000	557	552	554	553	548	554	552				

Mittelwerte der rel. Top Berlin im September

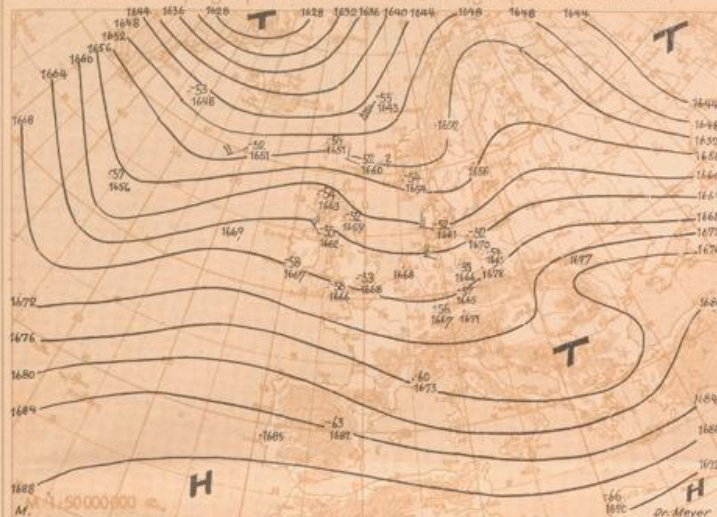
544
546
556
554

YY: Tag, GG: Zeit (M2)

dd: Zugrichtung aus (36 teilig), ff (f): Geschwindigkeit (Knoten)

Wolkenzug	Ort	Neustadt/Alte Garmisch	Augsburg	Neustadt/Alte Bad Kissingen	Bamberg	Mannheim
YYGG		1612	1613	1618	1706	1707
Wolkenart		Ac 3000	Ac 3000	Cl 8000	Cl 3000	Cl 8000
dd ff		2224	2412	2064	2715	2620 2524 2526

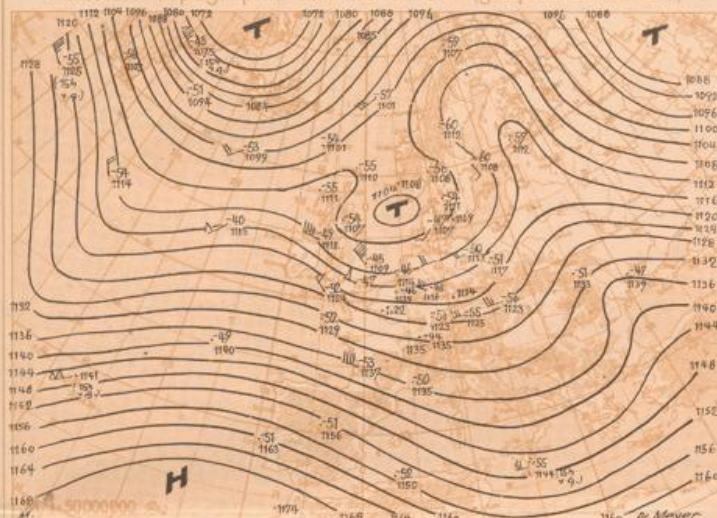
Absolute Topographie 96 mb 03 Uhr (geopot. Dekameter)



Vorhersagekarte für morgen 06 Uhr



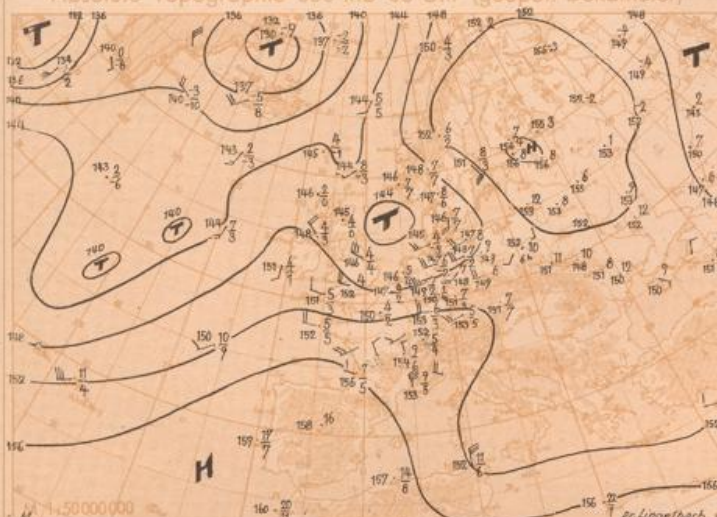
Absolute Topographie 225 mb 03 Uhr (geopot. Dekameter)



24std. Änderung der 225 mb Fläche seit gestern 03 Uhr



Absolute Topographie 850 mb 03 Uhr (geopot. Dekameter)



24std. Änderung der relat Top 500/1000 mb seit gestern 03 Uhr



Wetterübersicht Sonnabend, 17. September 1949

Die Wetterlage über Europa wird auch heute wieder - wie schon seit zwei Tagen - von den beiden Hochdruckgebieten im Südwesten und über Nordwestrußland und dem komplexen Tief im Nordwestraum bestimmt. Unmittelbare Einwirkung auf das mitteleuropäische Wettergeschehen hat dabei das alte, immer noch in der Nordsee liegende Tief, das bisher eine stärkere Brücke zwischen den erwähnten Hochdruckgebieten über Deutschland hinweg verhinderte. Der zugehörige Kaltlufttropfen wirkt dabei ebenfalls dem schwach antizyklonalen Einfluß entgegen. Selbst der stetige Auffüllprozess wird deswegen im Norden auch zunächst noch keine rasche Wetterbesserung aufkommen lassen. Im Süden dagegen ist eine Kräftigung des antizyklonalen Einflusses, die auch wettermäßig voll zur Geltung kommen wird, zu erwarten.

Das Tief über dem mittleren Atlantik, das sich aus dem ehemaligen Sturmtief zu einem schwachgradientigen Druckgebilde entwickelt hat, zeigt bei nunmehr in Gang gekommener Warmluftadvektion auf seiner Vorderseite zum ersten Male wieder eine stärkere Ostverlagerung, wobei dieser Vorgang die Wanderung des westeuropäischen Hoch-

keils nach Osten unterstützt.

Das Tief nördlich von Island zeigt nach wie vor eine ungewöhnliche Entwicklung. Trotz lebhafter Höhenströmung in seinem Bereich bleibt es nahezu ortsfest und das zugehörige Fallgebiet schwächte sich damit stark ab.

Eine lebhafte Entwicklung spielt sich über Labrador ab. Unter starker Vertiefung ist hier die gestern nur schwache Welle nach Nordosten gezogen. Sie wird jetzt in das atlantische Tiefdrucksystem einbezogen und hier in den nächsten Tagen die Hauptrolle übernehmen.

Dr. Lingelbach

Voraussichtliche Wetterentwicklung:

Die in größeren Höhen vorhandene Westdrift vom Mittelatlantik nach Mitteleuropa bleibt zunächst erhalten. Damit wird der über den Britischen Inseln liegende Hochkeil langsam nach Osten wandern und das hochreichende Nordseetief allmählich weiter abschwächen. Vom Ostatlantik nachfolgendes Tief wird mit seiner Kaltfront Süd- deutschland etwa am Dienstag beeinflussen.

Dr. Meyer

Erläuterungen zum Inhalt des Täglichen Wetterberichts

Die Beobachtungen der synoptischen Stationen sind in der Form des am 1. Jan. 1949 eingeführten intern. Wetterschlüssels veröffentlicht.

Dabei bedeuten:

- III = Kennziffer der Station
- T_d = Taupunkt in °C (bei neg. Temp. ist 50 addiert)
- N = Himmelsbedeckung in Achtein (9: nicht erkennbar)
- dd = Windrichtung in 36-teiliger Skala (bei Addition von 50 ist die Windgeschwindigkeit > 100 Knoten)
- ff = Windgeschwindigkeit in Knoten
- VV = Sichtweite:

x0: < 20 m, x1: 20 m, x2: 40 m usf. bis x9: 180 m, 00: < 200 m, 01: 200 m, 02: 400 m usf. 80: 16 000 m, 81: 30 km, 82: 40 bis 85: 100, 86: 150, 87: 200, 88: 300, 89: ≥ 500 km. Ferner kann gegeben werden 00: < 50 m, 01: 50, 02: 200, 03: 500, 04-1000 m, 06: 2 km, 08: 4, 07: 10, 08: 20 km, 09: ≥ 50 km

ww = Wetter zur Beobachtungszeit

00-03: keine besonderen Erscheinungen (00 Wolkenentwicklung nicht feststellbar, 01 Wolken dünner werdend, 02 gleichbleibend, 03 zunehmend), 04-09: Dunststrübung (04 Rauchstrübung, 05 trockener Dunst, 06 Trübung durch Staubadvektion, 07 Aufwirbelung von Staub, 08 Staubtromben, 09 Staub- oder Sandsturm während der letzten Stunde), 10: feuchter Dunst; 11-12: flacher Bodennebel (11 in einzelnen Schwaden, 12 mehr zusammenhängend), 13: Wetterleuchten, 14: Fallstreifen, 15-16: Niederschlag im Gesichtskreis (15: > 5 km entfernt, 16: < 5 km), 17: Donner ohne Niederschlag, 18: starke Böen, 19: Großtromben, 20-29: Hydrometeore während der letzten Stunde (20 Nieselreg, 21 Regen, 22 Schnee, 23 Schneeregen, 24 gefrorener Regen, 25 Regenschauer, 26 Schneeregenschauer, 27 Graupel- oder Hagelschauer, 28 Nebel, 29 Gewitter), 30-32: leichter oder mäßiger Staub- oder Sandsturm (30 nachlassend, 31 ohne Änderung, 32 zunehmend), 33-35: starker Staub- oder Sandsturm (33 nachlassend, 34 ohne Änderung, 35 zunehmend), 36-37: niedriges Schneefegen (36 leicht, 37 stark), 38-39: hohes Schneefegen (38 leicht, 39 stark), 40: Nebel im Gesichtskreis, 41: Nebel in Schwaden, 42-49: Nebel (gerade Zahlen: Himmel erkennbar, ungerade: nicht erkennbar, 42, 43: dünner werdend, 44, 45: unverändert, 46, 47: dichter werdend, 48, 49: als Raubreif niederschlagend), 50-55: Niesel (gerade Zahlen: mit ungerade, ohne Unterbrechung, 50, 51: leicht, 52, 53: mäßig, 54, 55: stark), 56-57: Niesel gehierend, 58-59: Niesel mit Regen (56, 58: leicht, 57, 59: stark), 60-65: Regen (Unterteilung wie bei 30-35), 66-67: Regen gehierend, 68-69: Regen und Schnee, (68, 69: leicht, 67, 69: stark), 70-75: Schnee (Unterteilung wie bei 30-35), 76: Eisdadeln, 77: Schneegiesel, 78: einzelne Schneesterne, 79: gefrorener Regen, 80-82: Regenschauer (80: leicht, 81: mäßig, 82: sehr stark), 83-84: Schneeregenschauer, 85-86: Schneeschauer, 87-88: Graupelschauer, 89-90: Hagelschauer (89: leicht, 88, 89: stark), 91-94: Gewitter in der letzten Stunde (91, 92: Regen noch anhaltend, 93, 94: Schnee, Graupel oder Hagel noch anhaltend, 91, 93: leicht, 92, 94: stark), 95-99: Gewitter zur Beobachtungszeit (95, 96: leicht mit Regen, Schnee oder Hagel, 97: stark mit Regen oder Schnee, 98: mit Staub- oder Sandsturm, 99: mit Hagel oder Graupel).

W = Witterungsverlauf
0-4: kein Niederschlag (0: heiter, 1: wechselnd bewölkt, 2: stark bewölkt, 3: Staub- oder Sandsturm oder Schneetreiben, 4: Nebel oder starke Staubstrübung), 5: Niesel, 6: Regen, 7: Schnee, 8: Schauer, 9: Gewitter

PPP = Luftdruck auf NN reduziert in Zehntel mb ohne Hunderterziffer

TT = Temperatur in °C (bei neg. Temperaturen ist 50 addiert)

N_h = Bedeckung mit unteren Wolken (verschlüsselt wie N)

C_l = Tiefe Wolken
0: keine, 1: Cu hum, 2: Ca cong, 3: Ca calvus, 4: Sc vesp, 5: Sc, 6: St, 7: Fs oder Fe unter As, 8: Ca und Sc, 9: Cb cap, -: nicht erkennbar

h = Höhe der Untergrenze der unteren Wolken
0: 0-50 m, 1: 50-100 m, 2: 100-200 m, 3: 200-300 m, 4: 300-600 m, 5: 600-1000 m, 6: 1000-1500 m, 7: 1500-2000 m, 8: 2000-2800 m, 9: > 2800 m

CM = Mittelhohe Wolken
0: keine, 1: As trans, 2: As opac, 3: Ac trans, 4: Ac lent, 5: Ac undulatus, 6: Ac cug, 7: Ac in mehreren Schichten oder zusammen mit As, 8: Ac cast, 9: dithouscher Ac-Himmel, -: nicht erkennbar

C_H = Hohe Wolken
0: keine, 1: Ci fil, 2: Ci dens, 3: Ci noth, 4: Ci unc, 5: Ci Aufzug noch < 45°, 6: > 45°, 7: Ca den ganzen Himmel bedeckend, 8: Ca nicht größer werdend und nicht den ganzen Himmel bedeckend, 9: Cc, -: nicht erkennbar

6 = Gruppenkennziffer

E = Erdbodenzustand
0: trocken, 1: naß, 2: überschwemmt, 3: hartgefroren und trocken, 4: Glatteis, 5-7: nasser Schnee, (6: weniger als die Hälfte bedeckend, 7: mehr als die Hälfte bedeckend, 7: geschlossene Schicht), 8: trockener Schnee (8: mehr als die Hälfte bedeckend, 9: geschlossene Schicht)

a = nähere Charakteristik der Drucktendenz a
(1, 2, 3: Extremwert vor 0-1h, 4, 5, 6: 1-2h, 7, 8, 9: 2-3h vor Termin ein, und nach diesem Extremwert wurde die unter pp gemeldete Gesamtdruckänderung bei 1, 4, 7 um < 1, bei 2, 5, 8 um 1-3 und bei 3, 6, 9 um > 3 mb überschritten)

a = Luftdrucktendenz
0: keine, 1: (f, 2: (f, 3: (f, 4: (f, 5: (f, 6: (f, 7: (f, 8: (f, 9: (f)

pp = Betrag der dreistündigen Druckänderung in Zehntel mb

7 = Gruppenkennziffer

RR = Niederschlagsmenge seit 12 Stunden
01-55: 1-55 mm, 56: 60 mm bis 90: 400 mm, 91-99: 0,1 mm bis 99: 0,6 mm, 97: gering, nicht meßbar, 98: > 400 mm, 99: Messung unmöglich

TeTe = Extremtemperatur von 6-18h bzw. 18-6h in °C (bei neg. Temp. ist 50 addiert)

SS = Höhe der Gesamtschneedecke
00-55: 00-55 cm, 56: 60 cm, 57: 70 bis 90: 400 cm, 97: nicht geschlossen, nur Flecken, 98: > 400 cm, 99: keine Messung

TgTg = Erdtodenminimum der vergangenen Nacht in °C (bei neg. Temp. ist 50 addiert)

Seite 2 enthält oben die 24-stündige Druckänderung von 5 zu 5 mb vom gestrigen Tag 0h bis zum 0h-Termin des Südtages, wobei Fallgebiete gestrichelt sind und die Pfeile die Verlagerung der Zentren seit dem Vortag angeben. Darunter wird die Wetterlage auf einem großen Teil der Nordhalbkugel wiedergegeben. Die Zahlen geben die Lufttemperatur und bei den Schiften oben die Luft- und darunter die Wassertemperatur an.

In der Darstellung des Wetters werden zur Abkürzung nur die Symbole für N, dd, ff, und ww verwandt, und zwar in der folgenden zusammengefaßten Form:

- ww
- 00-03 keine besonderen Erscheinungen
- 04-09 Dunststrübung
- 10 feuchter Dunst
- 11-12 Bodennebel
- 13 Wetterleuchten
- 14 Fallstreifen
- 15-16 Niederschlag im Gesichtskreis
- 17 Ferngewitter
- 18-19 Tromben
- 20 nach Niesel
- 21 nach Regen

- usf. usf. bis:
- 29 nach Gewitter
- 30-35 Staub- oder Sandsturm
- 36-39 Schneetreiben
- 40-49 Nebel
- 50-59 Niesel
- 60-67 Regen
- 68-69 Regen und Schnee
- 70-76 Schnee
- 76 Eisdadeln (Polarschnee)
- 77-79 Schneegiesel
- 80-82 Regenschauer
- 83-84 Schneeregenschauer
- 85-86 Schneeschauer
- 87-88 Graupelschauer
- 89-90 Hagelschauer
- 91-92 Regen nach Gewitter
- 93-94 Schnee, Graupel od. Hagel nach Gewitter
- 95, 97 Gewitter mit Regen oder Schnee
- 96, 99 Gewitter mit Hagel
- 98 Gewitter mit Staubsturm

- N
- 0 wolkenlos
- 1-2 heiter
- 3-5 halbbedeckt
- 6-7 wolkig
- 8 bedeckt
- 9 Himmel nicht erkennbar

- Geschwindigkeit in Knoten
- 0
- 1-2
- 3-7
- 8-12
- 13-17

Bei den Fronten wird die Temperaturänderung am Boden (ausgefüllte Symbole) von der in der Höhe (offene Symbole) unterschieden. Dies ergibt folgende Möglichkeiten:



Alle Höhen von Druckflächen (Seite 3-5) sind in der Einheit des geopotentiellen Dekameters (das geopot. Meter ist das um 2/3 verminderte dynamisch Meter und daher nahezu identisch mit dem geometrischen Meter) angegeben.

Die Karte der relativen Topographie 500/1000 mb (S. 3 oben) enthält die Einzelwerte in Dekametern unter Fortlassung der Hunderter-Ziffer, in der Karte der abs. Topographie (S. 3 unten) wird die Windgeschwindigkeit in Knoten (je 5 Knoten ein halber, je 10 Knoten, ein ganzer Strich, je 50 Knoten ein Dreifach) dargestellt. Auf der linken Seite wird die abs. Topographie in Dekametern (unter Fortlassung der Hunderter-Ziffer) und auf der rechten Seite, durch einen Bruchstrich getrennt, oben die Temperatur und darunter der Taupunkt in °C angegeben. Es bedeutet also z. B.

abs. Topographie 500 mb = 536 geopot. Dekameter, Westwind 75 Knoten, Temp. -33° und Taupunkt -40°

Auf Seite 4 sind die aerologischen Beobachtungen der Stationen in der US-Zone überstrichelt zusammengestellt. Das Eintragungsschema ist am Kopf der Tabelle angegeben, Temperaturen zwischen -0° und -49° sind durch Addition von 50 gekennzeichnet.

Seite 5 enthält Höhenwetterkarten oberhalb der Bodenoberfläche (200 mb), für die Tropopause (225 mb) und Stratosphäre (90 mb), wobei die beiden letzteren Flächen so ausgewählt worden sind, daß die relativen Topographien 225/500 mb und 90/225 mb über Berlin im Jahresmittel den gleichen Betrag von 544 geopot. Dekametern aufweisen wie die Schicht 500/1000 mb. Die Änderung der rel. Top. 500/1000 mb ergibt ein Maß für die in der unteren Troposphärenhälfte eingetretene Temperaturänderung und die darüber befindliche Karte (Änderung der abs. Top. 225 mb) ein Maß für die Druckwellen an der Tropopause.

Die Vordersagekarte bezieht sich auf den 06-Uhr-Termin des folgenden Tages, und die im Anschluß an die Wetterübersicht gegebene Wetterentwicklung gründet sich außer auf die synoptischen Unterlagen auf die Ergebnisse der Untersuchung von Wellen, Spiegelangspunkten, Korrelationen und ähnlichen Fällen.

Als gesonderter Teil des „Täglichen Wetterberichtes“ enthält die „Wetterkarte“ eine Reihe von Ergänzungskarten.

Auf der ersten Seite werden täglich wechselnd Aufsätze und tabellarische Darstellungen über Themen der Wetterkunde und ihrer Randgebiete abgedruckt.

Die Innenseiten bringen die 6-Uhr-Wetterlage über Europa, in der auch die Luftmassenverteilung angegeben wird. Daneben werden die Karte der dreistündigen Luftdruckänderung, sowie die Höhenwetterkarte der 700-mb-Fläche vom 3-Uhr-Termin dargestellt. Die nach der Übersicht abgedruckte Vorhersage für den nächsten und die folgenden Tage ergänzt die auf Seite 5 des „Täglichen Wetterberichtes“ angegebene allgemeine Wetterentwicklung durch präzisere Angaben über die einzelnen Wetterelemente für die verschiedenen Prognosebezirke.

Auf Seite 4 werden die im Wetterbericht nicht enthaltenen Stationsmeldungen der US-Zone in entschlüsselter Form veröffentlicht, die durch die gleichen Angaben für einige europäische Hauptstädte ergänzt werden, wobei für einige Orte der US-Zone die täglichen astronomischen Daten mit angegeben werden.

Ferner werden die in Erlangen durchgeführten Frühauftiege vom heutigen und gestrigen Tag graphisch dargestellt und daneben der Höhenwind von München angeschrieben.

Eine Zonenkarte für die Länder der US-Zone dient zur Wiedergabe von wechselnden Darstellungen des süddeutschen Witterungscharakters.

Alle Zeitangaben im „Täglichen Wetterbericht“ in Mittlerer Greenwicht Zeit (M.G.Z.), in der Wetterkarte in Mitteleuropäischer Zeit (M.E.Z.)