

Täglicher Wetterbericht

Herausgegeben vom Deutschen Wetterdienst in der US-Zone, Zentralamt Bad Kissingen

Bei unregelmäßiger Lieferung sind Beschwerden immer an das Zustellpostamt zu richten.

Erscheint täglich, Postbezug monatlich 5.- DM

Nachdruck verboten, Verlagsort Bad Kissingen

Jahrgang: 1949

Donnerstag, den 22. September

Nummer: 265

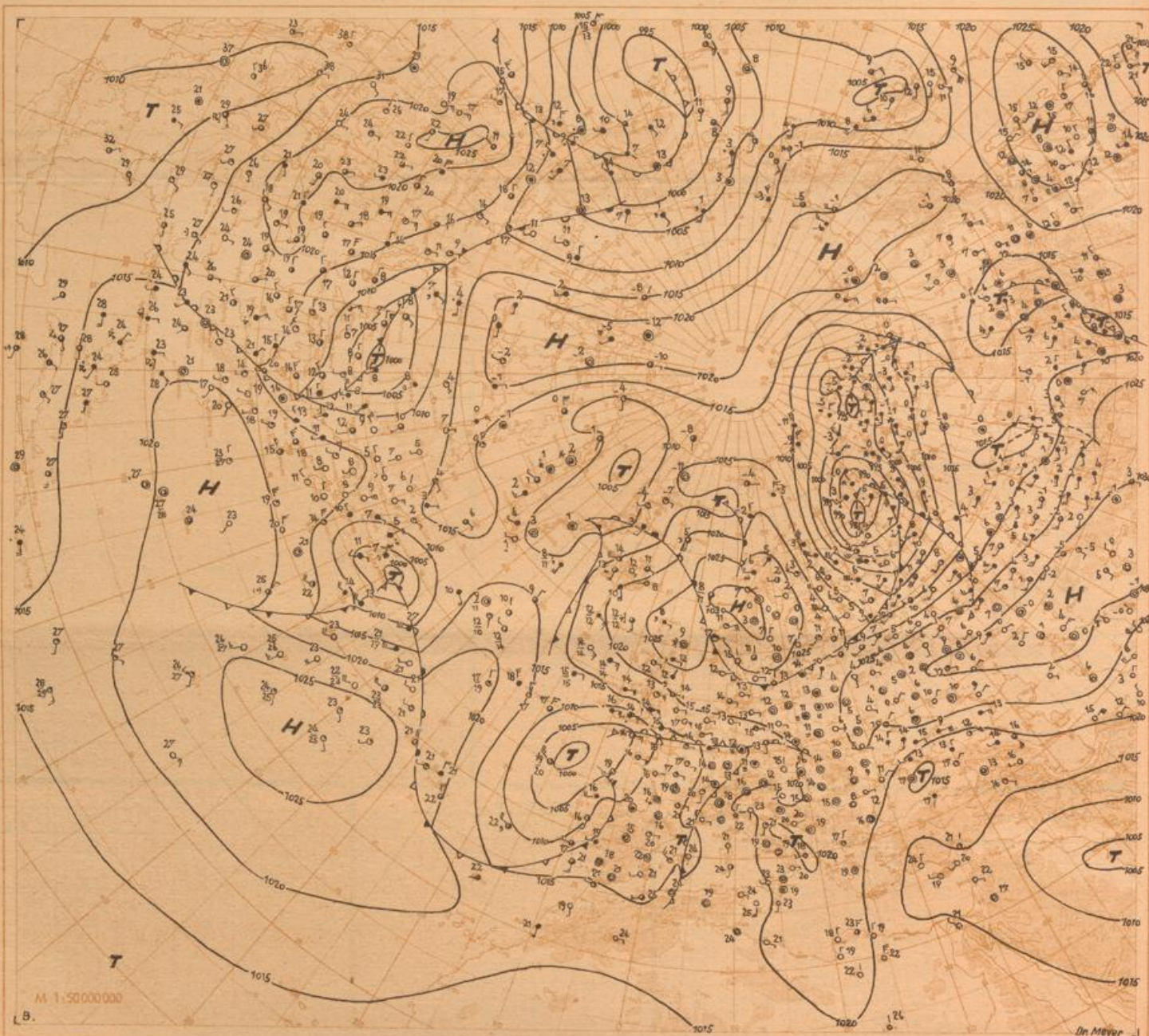
☐ Luftdruck nicht reduziert	Höhe in m	gestern 12 Uhr MGZ								gestern 18 Uhr MGZ							
		iiiT _d	Nddff	VVwwW	PPPTT	N ₁ ChC ₂ C ₃	6 _{ax} app	iiiT _d	Nddff	VVwwW	PPPTT	N ₁ ChC ₂ C ₃	6Eapp	7RRTE _g			
Bremen	5	22413	52007	56024	16716	21460	60300	22413	51102	50030	17016	34670	60308	70019			
Berlin-Tempelhof	48	38410	51510	80031	17321	11602	64602	38410	31306	40052	17918	13688	60407	70022			
Kassel	198	43812	41602	20054	17019	22651	60711	43812	70000	40052	17616	2476-	60408	70021			
Gießen	185	53212	72901	25604	16415	2653-	60801	53213	61405	30106	16616	24649	60308	79719			
Schlüchtern	397	53912	81609	40604	17314	2742-	61200	53913	71605	25602	17914	5747-	60204	79715			
Frankf. Rhein-Main	110	63712	81204	24056	16916	866--	60310	63714	80000	16106	17316	55540	60106	79717			
Darmstadt	265	63913	80000	25106	16615	865--	60303	63914	30904	20106	16715	25542	61405	70116			
Würzburg	211	65512	80000	25106	17115	864--	61902	65513	80000	40055	17215	854--	61404	70116			
Bad Kissingen	223	65812	80505	20216	17314	5557-	60703	65814	80000	40106	17215	3567-	61205	79116			
Bamberg	386	67011	81307	30214	18013	8072-	60301	67012	81403	60106	17714	6742-	61407	79514			
Bayreuth	341	68110	81802	40612	17115	864--	67903	68113	82203	20026	17214	864--	61405	70215			
Hof	567	68510	71604	17214	18613	755--	60803	68510	81604	12106	18912	854--	61205	79214			
Weiden	397	68812	80000	30614	18314	0097-	60803	68812	80000	40106	18013	6552-	61401	70115			
Karlsruhe	115	72715	80000	80056	15819	885--	61601	72715	30000	40100	16217	00942	61404	70121			
Mannheim	97	72914	80402	04614	16615	874--	60201	72915	50402	25106	16817	48530	61405	70418			
Stuttgart	305	73715	70000	30256	15917	68541	60300	73715	50000	30102	16617	00951	61307	70320			
Weißenburg/Bayern	434	76114	62002	50106	15917	57531	60705	76114	41302	40106	16715	00951	61205	70118			
Nürnberg/Fürth	311	76312	80000	03614	17713	864--	61903	76312	70000	40106	17214	5757-	61300	70515			
Regensburg	334	77612	70904	20214	17115	4657-	60709	77614	30000	50106	17316	00941	61406	70118			
Ulm	487	83815	72702	40106	16318	765--	67905	83813	50000	75108	17316	12531	61407	70318			
Augsburg	480	85214	71805	80036	16718	6577-	61903	85215	62302	50102	17417	38573	61210	70320			
München/Riem	526	86614	62204	81028	17018	5874-	60200	86615	72004	81028	17517	6864-	61209	70119			
Passau/Ries	424	89314	70902	40212	17916	755--	60201	89314	82001	75612	17716	3772-	61203	79619			
Memmingen	742	94713	72209	83818	16915	5667-	60300	94713	72307	82018	17415	26770	61207	70217			
Garmisch/Partenk.	704	96313	72702	75806	17317	58665	64200	96313	81805	81038	17616	856--	61309	79219			
☐ Wasserkuppe	921	54409	81608	40602	11311	2727-	60300	54410	91506	x5476	11810	9-0--	61207	79713			
☐ Kleiner Feldberg/T.	807	63511	71403	30106	23713	3127-	60303	63511	91405	x5475	24211	9-0--	60205	79713			
☐ Silberhütte	832	69209	80903	60606	21813	0097-	60801	69210	80905	50106	21811	853--	61202	70113			
☐ Königsstuhl	561	73213	92902	x5456	50414	9-0--	60204	73213	12302	30108	50913	00940	61405	70216			
☐ Falkenstein	1307	79109	81809	80602	71311	6547-	67101	79109	81409	02606	71510	88-7-	61403	79412			
☐ Zugspitze	2962	96101	72521	04418	13602	38068	60206	96102	73012	02418	14402	60503	60207	70102			
☐ Hohenpeißenberg	977	96213	82207	50608	06913	62271	60205	96211	73008	81156	07315	7547-	60410	70316			

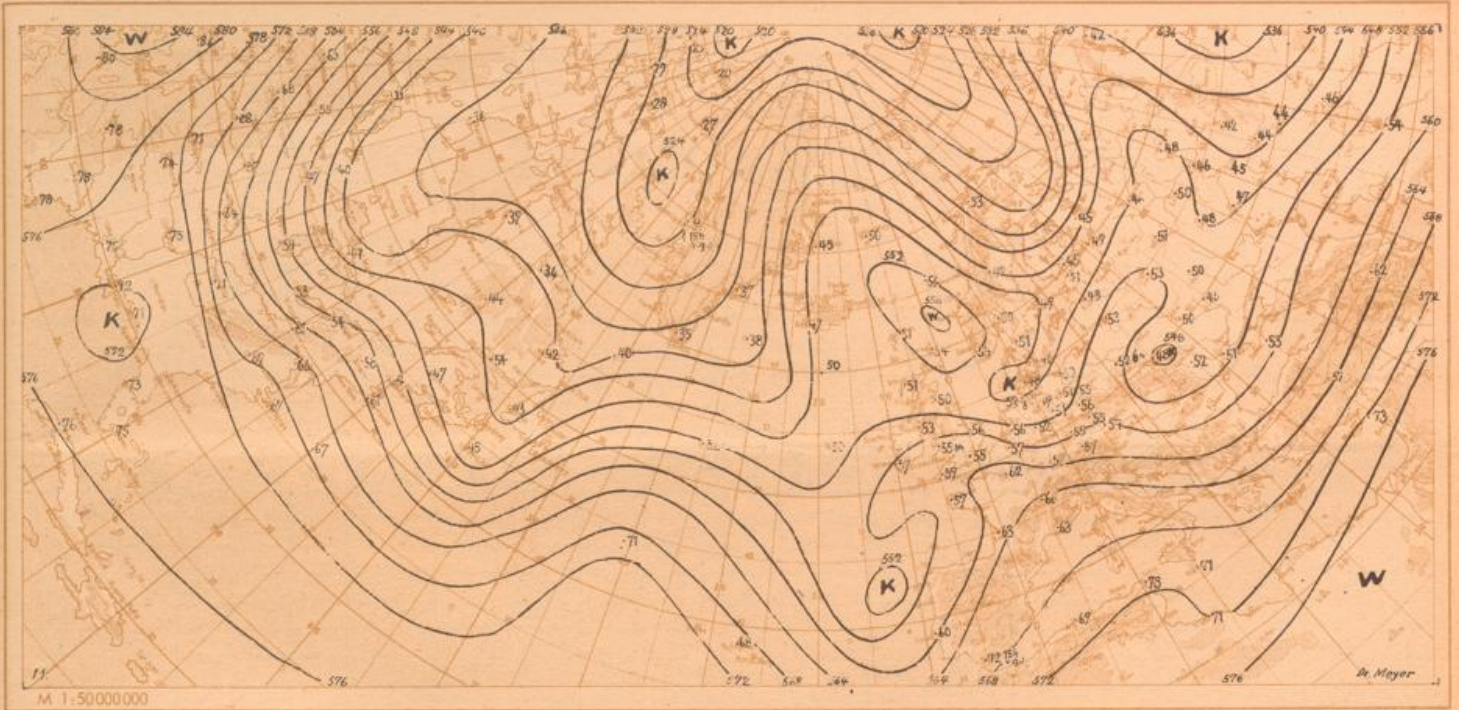
☐ Luftdruck nicht reduziert	Höhe in m	heute 00 Uhr MGZ								heute 06 Uhr MGZ							
		iiiT _d	Nddff	VVwwW	PPPTT	N ₁ ChC ₂ C ₃	6 _{ax} app	iiiT _d	Nddff	VVwwW	PPPTT	N ₁ ChC ₂ C ₃	6Eapp	7RRTE _g	SST _g T _g		
Bremen	5	22409	00902	18100	18313	00900	60304	22408	60904	16100	19511	25850	60408	70010	0007		
Berlin-Tempelhof	48	38410	30605	40051	18915	00902	67101	38410	40904	12100	20312	00906	60310	70012	0010		
Kassel	198	43810	00000	10100	19811	00900	64405	43809	70000	20100	20611	2647-	60207	70010	0008		
Gießen	185	53212	70404	20102	17913	756--	64000	53212	83602	20212	18613	865--	60401	79713	0011		
Schlüchtern	397	53912	90000	04476	19412	9-0--	60205	53911	80000	06604	19911	0097-	61404	79710	0009		
Frankf. Rhein-Main	110	63713	00602	08104	18313	00900	60307	63714	80305	08108	18614	3567-	61300	79213	0010		
Darmstadt	265	63913	70905	20120	17814	755--	60302	63913	71107	10116	17813	45571	61400	79113	0010		
Würzburg	211	65512	80000	30102	18614	864--	64101	65511	80000	10102	19412	864--	61203	70012	0012		
Bad Kissingen	223	65811	90000	02434	18612	9-0--	60205	65810	80404	07604	19510	6577-	61405	79110	0009		
Bamberg	386	67012	01802	20102	18913	00900	61104	67012	90902	02450	19513	9-0--	60404	70012	0011		
Bayreuth	341	68112	82203	10102	18113	864--	60301	68113	81803	40102	19113	864--	61407	70013	0011		
Hof	567	68510	81402	10106	20012	864--	60303	68510	80000	07104	20712	862--	61405	79211	0010		
Weiden	397	68810	80000	15102	19912	0092-	64104	68813	93602	02452	20013	9-0--	61303	70011	0010		
Karlsruhe	115	72712	10000	20102	17513	00970	60303	72713	63601	02444	17613	00970	60404	70012	0010		
Mannheim	97	72913	03605	04444	17614	00900	60301	72913	13602	x5464	18213	00901	61304	70012	0011		
Stuttgart	305	73712	20000	17100	17614	25700	60300	73712	60000	10100	18213	00941	60201	70013	00--		
Weißenburg/Bayern	434	76112	11302	40100	19112	00901	67103	76111	61302	40100	19411	00951	61404	70010	0009		
Nürnberg/Fürth	311	76309	90000	01454	19711	9-0--	60305	76309	40000	01444	19711	00940	60300	70010	0008		
Regensburg	334	77610	90000	x2470	19511	9-0--	60302	77612	91804	01434	19613	9-0--	61405	70011	0010		
Ulm	487	83810	00000	50100	19412	00900	60301	83811	90000	x4470	20011	9-0--	61304	70011	0011		
Augsburg	480	85211	01805	20100	19312	00900	60300	85210	70000	20100	19911	00976	61204	70010	0009		
München/Riem	526	86612	31605	81020	19713	35700	64000	86611	71605	82022	20013	15642	61404	70012	0010		
Passau/Ries	424	89312	00000	01466	20012	00900	60307	89310	80401	01444	21110	00907	61407	79109	0009		
Memmingen	742	94712	62007	50028	18814	46773	60701	94711	72005	83031	19114	00982	61404	79112	0011		
Garmisch/Partenk.	704	96312	62002	75606	20414	5567-	67201	96312	61805	81016	20212	56881	61202	79712	0012		
☐ Wasserkuppe	921	54409	01303	x5444	12809	00900	60305	54410	72002	30400	13110	0097-	61403	70008	0003		
☐ Kleiner Feldberg/T.	807	63510	01404	x2444	25110	00900	64103	63513	91404	x1604	25713	9-0--	60405	79510	0009		
☐ Silberhütte	832	69212	91806	x2472	23012	9-0--	60304	69211	71202	62405	23411	65348	61404	79111	0009		
☐ Königsstuhl	561	73213	81306	25100	51813	864--	67101	73213	51308	81020	51813	00941	61300	70013	0010		
☐ Falkenstein	1307	79110	92313	00456	72010	9-0--	61903	79109	62709	23284	73109	00932	61406	79209	0007		
☐ Zugspitze	2962	96101	82617	81029	15401	3622-	61404	96101	72715	82028	15502	48368	61204	70201	00--		
☐ Hohenpeißenberg	977	96211	61906	81106	08014	654--	61902	96209	72002	83022	08215	12742	61402	79713	0008		

Hilfsstationen	Höhe in m	gestern 12 Uhr MGZ				gestern 18 Uhr MGZ				heute 06 Uhr MGZ						
		iiiT _d	Nddff	VVwwW	PPPTT	iiiT _d	Nddff	VVwwW	PPPTT	7RRTE _g	iiiT _d	Nddff	VVwwW	PPPTT	7RRTE _g	SST _g T _g
Bremerhaven	3	12913	72012	60022	15317	12913	60905	45258	16616	70618	12910	30811	20100	19112	79311	00--
Schenkelsfeld	314	54312	81406	40054	16416	54311	81405	45100	17314	70017	54310	80000	x6444	19910	70009	0007
Geisenheim	109	62812	81002	20206	16216	62814	80000	20105	16416	79317	62813	50000	06102	17914	70014	0012
Neustadt/Aisch	307	66612	80502	02606	17213	66612	80902	12106	16815	70218	66611	90000	x3455	19111	79109	0007
Öhringen	250	74214	63606	35056	15919	74214	10000	50102	16116	70320	74212	40402	20100	19112	70012	0011
Neumarkt/Opf.	476	76813	81409	70216	17115	76814	81607	60102	17115	79117	76811	41608	12110	19411	70011	0009
Zwiesel	571	79011	82308	50252	16417	79013	82302	30636	16815	79618	79008	80000	35102	20309	79308	0008



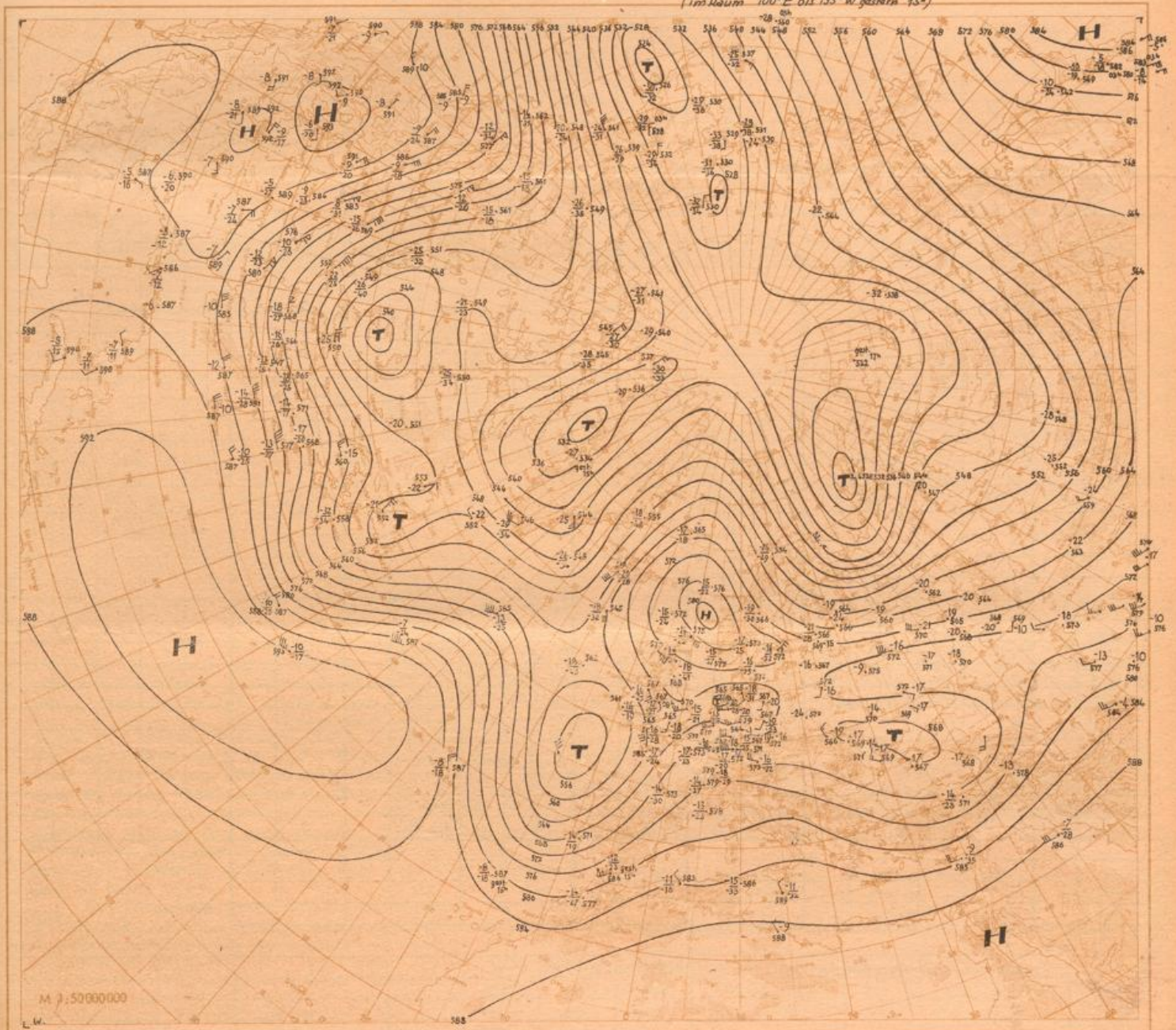
Wetterlage heute 00 Uhr





Absolute Topographie 500 mb heute 03 Uhr (geopot. Dekameter)

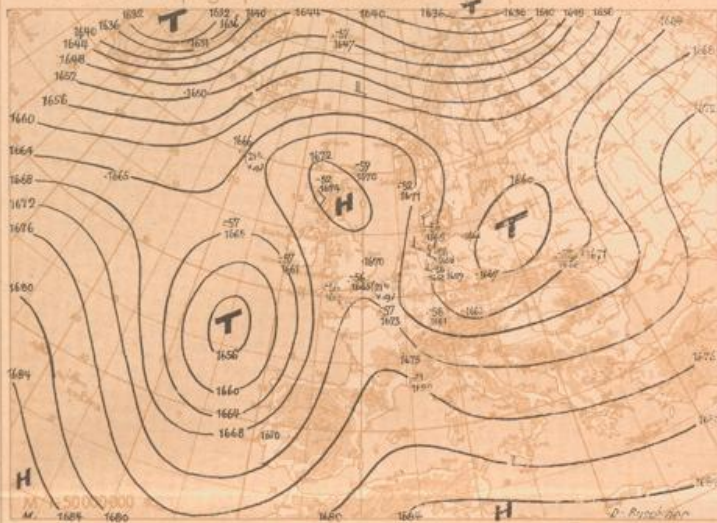
(im Raum 100°E bis 135°W gestern 15h)



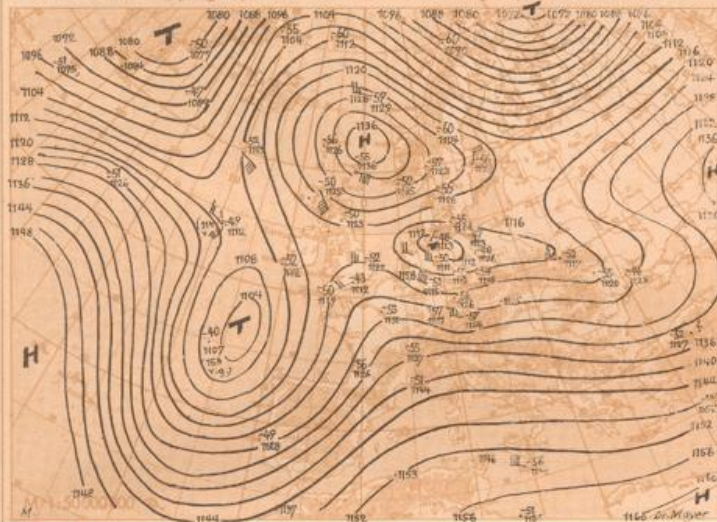
Aerologische Beobachtungen der Stationen der US-Zone

Donnerstag, den 22. September 1949.

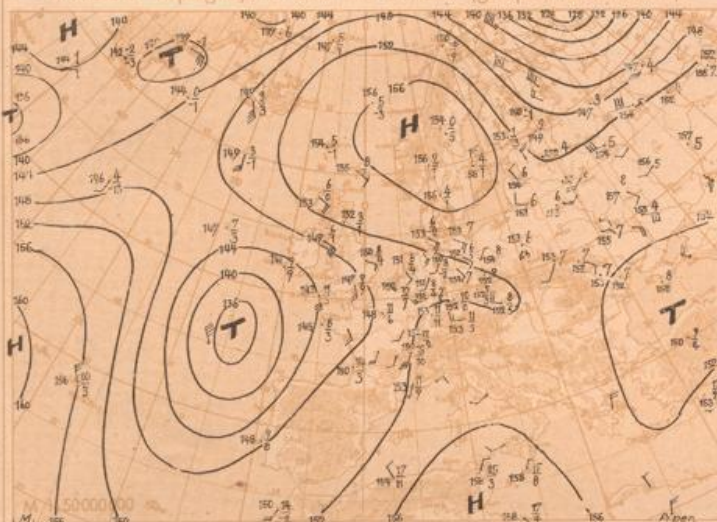
Ort Kennziffer	Berlin 384	Wiesbaden 633	München 866	Berlin 384	Wiesbaden 633	München 866	Erlangen 672	Kassel 638													
YYGG	2109	2109	2109	2115	2115	2115	2115	2115	2115												
PPP	HHHTT _d T _d	HHHTT _d T _d	HHHTT _d T _d	HHHTT _d T _d	HHHTT _d T _d	HHHTT _d T _d	HHHTT _d T _d	HHHTT _d T _d	HHHTT _d T _d	HHHTT _d T _d	HHHTT _d T _d	HHHTT _d T _d	HHHTT _d T _d	HHHTT _d T _d	HHHTT _d T _d	HHHTT _d T _d	HHHTT _d T _d	HHHTT _d T _d	HHHTT _d T _d	HHHTT _d T _d	
41																					
96		1690 96-	2708	1674 01-	3304		1672 04-													1681 01-	
100		1662 95-	2712	1667 02-	2739		1646 04-													1654 01-	
200	1183 01-	2723	1204 98-	2848	1199 03-	2937	1189 - -		1199 02-	2769										1205 04-	
225	1108 00-	2624	1124 98-	2834	1123 04-	2973	1118 01-	2538	1123 02-	2796	1128 - -									1130 05-	
300	928 97-	2655	932 92-	2865	936 94-	2838	931 94-	2538	935 93-	2849	939 90-	2760								960 91-	
500	581 70 78	2322	571 64 69	2825	571 66 70	2822	568 67-	2222	570 64-	2834	571 65 70	2730								572 64 68	
700	304 55 65	2112	309 50 51	2208	309 50 52	2642	308 53 62	1803	308 00 52	2718	310 51 53	2734								309 50 50	
850	150 04 01	1611	151 08 07	1790	152 08 05	2616	151 08 01	1802	149 08 07	1509	151 11 02	2620								151 08 07	
1000	015 13 07	1303	014 14 13	0906	016 - -		016 20 08	1802	013 15 15	0907	014 - -									014 - -	
	PPP	TT _d	TT _d	TT _d	TT _d	TT _d	TT _d	TT _d	TT _d	TT _d	TT _d	TT _d	TT _d	TT _d	TT _d	TT _d	TT _d	TT _d	TT _d	TT _d	
Markante Punkte			090 93-	2708																	
		116 02-	2715	110 96-	2720																
		348 05-	2650	140 97-	2734																
		350 90-	2642	160 97-	2823				095 04-												115 01-
		400 83 91	2530	235 02-	2763				222 02-	2796											140 02-
		520 08 75	2310	255 00-	2875				246 04-	2772											180 01-
		558 65 78	2317	310 90-	2466			205 98-	2538	344 85 96	2727	268 97-	2736								215 06-
		682 57 69	2213	415 74-	2743	129 03-	2845	240 03-	2538	400 76 87	2461	302 90 91	2760								235 04-
		710 56 63	2112	459 69 78	2629	180 01-	2734	359 02-	2538	466 69 76	2840	400 75 81	2529								400 75 81
		724 54 60	2011	558 60 61	2719	261 02-	2948	326 90 94	2538	492 66 81	2835	450 71 78	2729								450 69 73
		770 52 60	1811	633 53 55	2522	318 90 97	2838	373 82 88	2532	506 64-	2834	586 58 59	2733								640 52 59
		940 11 05	1807	731 01 50	1705	400 77 84	2629	400 80 90	2526	527 62 81	2732	720 00 52	2633								660 53 53
		974 12 08	1606	892 11 10	1709	650 54 55	2659	603 58 73	1821	738 02 01	2911	812 09 00	2638								810 12 10
		990 11 06	1304	920 12 10	1509	805 12 08	2410	903 14 05	1802	969 13 12	1404	912 15 06	2616								950 12 12
		012 14 08	1202	001 15 14	0906	957 12 11	1203	011 21 09	1802	000 16 12	0707	956 17 16	2508								984 15 13
41/96																					
96/225			566		551				549												Schlüssel-Erklärungen: PPP - Luftdruck (mb), YY - Monatsstag, GG - Zeit (Greenwich Zeit), TT - Temperatur (große Ziffer), HHH - Höhe (geopotentielle De- kameter), T _d - Taupunkt, dd - Windrich- tung, ff - Windgeschwindigkeit in Knoten
225/500			545		552		544		553		557										
500/1000			546		557		554		557		557										
Ort Kennziffer	Berlin 384	Wiesbaden 633	München 866	Berlin 384	Wiesbaden 633	München 866	Erlangen 672														
YYGG	2121	2121	2121	2203	2204	2203	2203														
PPP	HHHTT _d T _d	HHHTT _d T _d	HHHTT _d T _d	HHHTT _d T _d	HHHTT _d T _d	HHHTT _d T _d	HHHTT _d T _d	HHHTT _d T _d	HHHTT _d T _d	HHHTT _d T _d	HHHTT _d T _d	HHHTT _d T _d	HHHTT _d T _d	HHHTT _d T _d	HHHTT _d T _d	HHHTT _d T _d	HHHTT _d T _d	HHHTT _d T _d	HHHTT _d T _d	HHHTT _d T _d	
41																					
96			1686 - -						1655 - -												
100			1640 - -						1629 - -												
200			1199 04-	3069	1200 05-	2955			1191 06-	2856	1199 07-	2861								1201 06-	
225	1116 - -		1123 03-	2896	1125 05-	2943	1112 - -		1116 08-	2934	1124 06-	2963								1126 06-	
300	938 96-		935 93-	2861	938 93-	2849	928 96-	2852	930 95-	2673	938 94-	2843								937 93-	
500	589 69 81	2411	570 67 72	2434	572 65 68	2741	567 69 73	2110	568 67 68	2640	573 66 72	2825								571 65 75	
700	310 53 62	1608	309 51 54	2619	311 50 53	2829	309 53 57	1306	308 53 53	2623	311 50 55	2728								310 00 60	
850	153 08 06	1406	151 09 08	2211	152 09 04	2610	152 06 01	1009	151 07 03	2416	153 11 05	2715								152 10 00	
1000	016 18 09	1106	015 13 13	0000	015 - -		016 14 09	0905	015 14 03	0702	016 - -									016 - -	
	PPP	TT _d	TT _d	TT _d	TT _d	TT _d	TT _d	TT _d	TT _d	TT _d	TT _d	TT _d	TT _d	TT _d	TT _d	TT _d	TT _d	TT _d	TT _d	TT _d	
Markante Punkte																					
				102 06-		125 - -															
				168 05-		145 07-	2917			116 07-		110 08-	2920								150 06-
				197 03-		171 07-	2956			128 08-		150 07-	2929								240 06-
				245 03-	2881	210 07-	2951			208 05-	2861	180 04-	3058								400 76 84
				324 90 92	2732	366 00-	2841			329 90 94	2848	260 02-	2942								530 62 71
				400 89 93	2943	314 90 98	2846	242 01-	2838	400 79 83	2735	322 90 96	2838								580 62 70
				400 80 84		445 71 75	2744	400 77 83	2918	252 02-	2844	452 73 76	2643								610 55 65
				408 77 80		598 57 62	2723	540 63 65	2731	354 89 95	2743	610 58 58	2640								630 56 62
				538 63 76	2310	670 53 65	2721	595 57 78	2730	400 82 86	2627	889 09 04	1710								690 50 81
				587 62 76	2311	684 52 55	2621	654 54 58	2715	615 58 68	2109	930 11 11	0806								750 02 55
				660 55 67	1806	870 09 06	2310	805 07 02	2816	800 03 01	1309	955 12 12	0704								920 14 06
				790 03 51	1607	950 12 78	0000	940 15 12	2908	986 15 08	1007	981 11 11	0703								950 10 10
				013 15 09	1003	002 13 13	0000	967 14 16	2008	013 13 11	0904	002 14 13	0602								988 12 12
	41/96																				
96/225			543						539		539										Mittelwerte der rel. Top. Berlin im September
225/500			547		553		545		548		551										
500/1000			553		557		551		553		557										
YY: Tag, GG: Zeit (M6Z)								dd: Zugrichtung aus (36 teilig), ff (f): Geschwindigkeit (Knoten)													
Wolkenzug																					



Absolute Topographie 225 mb 03 Uhr (geopot. Dekameter)



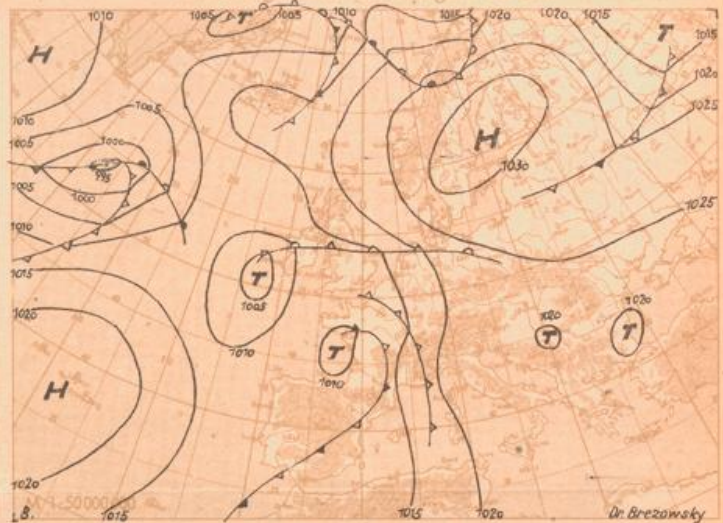
Absolute Topographie 850 mb 03 Uhr (geopot. Dekameter)



Wetterübersicht Donnerstag den 22. September 1949

Die Steuerung ausgeprägter Druckänderungsgebiete auf der Nordflanke des Höhenhochs, dessen Kern sich nur wenig ostwärts in den Südteil des Europäischen Nordmeeres verlagert hat, hält unvermindert an, wie die heutige Karte der 24-stdg. Bodendruckänderung klar erkennen läßt. Das vorgestern noch in der Grönland-See gelegene Sturm-tief zieht, einem Größtkreis folgend, auf nun mehr nach Südosten umbiegender Zugbahn von der Petschora-See in das westsibirische Tiefland. Seine Kaltfront, die den Nordteil der bisher beständigen russischen Antizyklone schwächte, hat das Baltikum erreicht, wo Kaltluft antizyklonal südwärts einsickert, ohne besonders wetterwirksam zu sein.

Mit der Kräftigung des Nordmeerhochs, dessen Kern am Boden nach Mittelskandinavien wanderte, ist nunmehr das alte Dänemarktief am Boden verschwunden. Nur in größeren Höhen - vgl. 225 mb - ist dieses hartnäckige Druckgebilde noch vorhanden. Mit dem Verschwinden des an diesen Störungsrest gekoppelten Kältegebietes werden die Auswirkungen der auf der Vorderseite des hochreichenden Biskayatiefs gegen Mitteleuropa vordringenden Wetter-



24std. Änderung der 225 mb Fläche seit gestern 03 Uhr



24std. Änderung der relat Top 500/1000 mb seit gestern 03 Uhr



fronten immer geringer, so daß sich die Wetterlage hier allmählich auf das normalerweise sich jetzt einstellende Schönwetter eines beständigen Altweibersommers umzustellen scheint, zumal auch in der Höhe ein großräumiger Anstieg erfolgt, wie die heutige Änderungskarte der 225 mb-Fläche zeigt.

Über Amerika sind einerseits die Intensivierung des entlang der Ostküste gezogenen, nunmehr ostwärts von Neufundland liegenden entwicklungsfähigen Tiefs und andererseits der Durchbruch der seit vorgestern meridional durch den Kontinent verlaufenden Hochdruckbrücke bemerkenswert. **chliche Wetterentwicklung.** Piper

Das hochreichende Skandinavien-Hoch wandert weiter in südöstlicher Richtung, während sich der Kaltlufttropfen über Norddeutschland zur Nordsee bewegt. Da das nordwärts ziehende Biskayatief sich auffüllt, verlieren auch die von ihm ausgehenden schwachen Kaltfronten für Süddeutschland an Bedeutung, so daß sich in Übereinstimmung mit den Singularitäten und der 14-tägigen Druckwelle eine Altweibersommer-Lage herstellen wird.

Dr. Meyer

Erläuterungen zum Inhalt des Täglichen Wetterberichts

Die Beobachtungen der synoptischen Stationen sind in der Form des am 1. Jan. 1949 eingeführten intern. Wetterschlüssels veröffentlicht.

Dabei bedeuten:

- iii = Kennziffer der Station
- T₄T₄ = Taupunkt in °C (bei neg. Temp. ist 50 addiert)
- N = Himmelsbedeckung in Achteln (9: nicht erkennbar)
- dd = Windrichtung in 8-teiligen Skala (bei Addition von 50 ist die Windgeschwindigkeit > 100 Knoten)
- ff = Windgeschwindigkeit in Knoten
- VV = Sichtweite:

00: < 20 m, 01: 20 m, 02: 40 m, usf. bis 99: 180 m, 00: < 200 m, 01: 200 m, 02: 400 m, usf. 00: 10000 m, 01: 20 km, 02: 40 bis 100, 03: 100, 04: 160, 05: 200, 06: 300, 07: 500 km. Ferner kann gegeben werden 90: < 40 m, 91: 50, 92: 200, 93: 300, 94: 1000 m, 95: 2 km, 96: 5, 97: 10, 98: 20 km, 99: ≥ 60 km

ww = Wetter zur Beobachtungszeit

00-08: keine besonderen Erscheinungen (00 Wolkenentwicklung nicht feststellbar, 01 Wolken dünner werdend, 02 gleichbleibend, 03 zunehmend), 04-09: Dunststrübung (04 Rauchstrübung, 05 trockener Dunst, 06 Trübung durch Staubadvektion, 07 Aufwirbelung von Staub, 08 Staubbomben, 09 Staub- oder Sandsturm während der letzten Stunde), 10: feuchter Dunst, 11-18: flacher Bodennebel (11 in einzelnen Schwaden, 12 mehr zusammenhängend), 13: Wetterleuchten, 14: Fallstreifen, 15-16: Niederschlag im Gesichtskreis (15: > 5 km entfernt, 16: < 5 km), 17: Donner ohne Niederschlag, 18: starke Böen, 19: Großtromben, 20-29: Hydrometeore während der letzten Stunde (20 Nieseln, 21: Regen, 22: Schnee, 23: Schneereggen, 24: gefrorener Regen, 25: Regenschauer, 26: Schneeregenschauer, 27: Graupel- oder Hagelschauer, 28: Nebel, 29: Gewitter), 30-32: leichter oder mäßiger Staub- oder Sandsturm (30 nachlassend, 31 ohne Änderung, 32 zunehmend), 33-35: starker Staub- oder Sandsturm (33 nachlassend, 34 ohne Änderung, 35 zunehmend), 36-37: niedriges Schneefegen (36 leicht, 37 stark), 38-39: hohes Schneefegen (38 leicht, 39 stark), 40: Nebel im Gesichtskreis, 41: Nebel in Schwaden, 42-49: Nebel (gerade Zahlen: Himmel erkennbar, ungerade: nicht erkennbar, 42: 45: dünner werdend, 44, 45: unverändert, 46, 47: dichter werdend, 48, 49: als Rauhefiedel niederschlagend), 50-56: Nieseln (gerade Zahlen: mit, ungerade: ohne Unterbrechung, 50, 51: leicht, 52, 53: mäßig, 54, 55: stark), 56-57: Nieseln gefrierend, 58-59: Nieseln mit Regen (56, 58: leicht, 57, 59: stark), 60-65: Regen (Unterteilung wie bei 50-55), 66-67: Regen gefrierend, 68-69: Regen und Schnee (66, 68: leicht, 67, 69: stark), 70-74: Schnee (Unterteilung wie bei 50-55), 75: Eisnadeln, 77: Schneegriesel, 78: einzelne Schneesterne, 79: gefrorener Regen, 80-82: Regenschauer (80: leicht, 81: mäßig, 82: sehr stark), 83-84: Schneeregenschauer, 85-86: Schneeschauer, 87-88: Graupelschauer, 89-90: Hagelschauer (89, 88, 87, 89: leicht, 84, 86, 88, 90: stark), 91-94: Gewitter in der letzten Stunde (91, 92: Regen noch anhaltend, 93, 94: Schnee, Graupel oder Hagel noch anhaltend), 95-96: leicht mit Regen, Schnee oder Hagel, 97: stark mit Regen oder Schnee, 98: mit Staub- oder Sandsturm, 99: mit Hagel oder Graupel).

W = Witterungsverlauf
0-4: kein Niederschlag (0: heiter, 1: wechselnd bewölkt, 2: stark bewölkt, 3: Staub- oder Sandsturm oder Schneetreiben, 4: Nebel oder starke Staubstrübung), 5: Nieseln, 6: Regen, 7: Schnee, 8: Schauer, 9: Gewitter

PPP = Luftdruck auf NN reduziert in Zehntel mb ohne Hunderterziffer

TT = Temperatur in °C (bei neg. Temperaturen ist 50 addiert)

N_h = Bedeckung mit unteren Wolken (verschlüsselt wie N)

C_l = Tiefe Wolken
0: keine, 1: Cu hum, 2: Cu cong, 3: Cb calvus, 4: Sc vesp, 5: Sc, 6: St, 7: Fs oder Fe unter As, 8: Cu und Sc, 9: Cb cap, -: nicht erkennbar

h = Höhe der Untergrenze der unteren Wolken
0: 0-50 m, 1: 50-100 m, 2: 100-200 m, 3: 200-300 m, 4: 300-600 m, 5: 600-1000 m, 6: 1000-1500 m, 7: 1500-2000 m, 8: 2000-2500 m, 9: > 2500 m

C_M = Mittelhohe Wolken
0: keine, 1: As trans, 2: As opac, 3: Ac trans, 4: Ac lent, 5: Ac undulatus, 6: Ac rug, 7: Ac in mehreren Schichten oder zusammen mit As, 8: Ac cast, 9: chaotischer Ac-Himmel, -: nicht erkennbar

C_H = Hohe Wolken
0: keine, 1: Ci fil, 2: Ci dens, 3: Ci noth, 4: Ci um, 5: Ci-Aufzug noch < 45°, 6: > 45°, 7: Cs den ganzen Himmel bedeckend, 8: Cs nicht größer werdend und nicht den ganzen Himmel bedeckend, 9: Cs, -: nicht erkennbar

6 = Gruppenkennziffer

E = Erdbodenzustand
0: trocken, 1: naß, 2: überschwemmt, 3: hartgefroren und erdlos, 4: Glatteis, 5-7: nasser Schnee, (5: weniger als die Hälfte bedeckend, 6: mehr als die Hälfte bedeckend, 7: geschlossene Schicht), 8-9: trockener Schnee (8: mehr als die Hälfte bedeckend, 9: geschlossene Schicht)

a₁ = nähere Charakteristik der Drucktendenz a
(1, 2, 3: Extremwert trat 0-1h, 4, 5, 6: 1-2h, 7, 8, 9: 2-3h vor Termin ein, und nach diesem Extremwert wurde die unter pp gemeldete Gesamtdruckänderung bei 1, 4, 7 um < 1, bei 2, 5, 8 um 1-3 und bei 3, 6, 9 um > 3 mb überschritten)

a = Luftdrucktendenz
0: keine, 1: ↑, 2: ↓, 3: ↘, 4: ↗, 5: ↖, 6: ↙, 7: ↘, 8: ↙, 9: ↗

pp = Betrag der dreistündigen Druckänderung in Zehntel mb

7 = Gruppenkennziffer

RR = Niederschlagsmenge seit 12 Stunden
01: 0,1 mm, bis 96: 0,6 mm, 97: gering, nicht meßbar, 98: > 400 mm, 99: Messung unmöglich

TeTe = Extremtemperatur von 6-18h bzw. 18-6h in °C (bei neg. Temp. ist 50 addiert)

SS = Höhe der Gesamtschneedecke
00-55: 00-55 cm, 56: 60 cm, 57: 70 bis 90, 400 cm, 97: nicht geschlossen, nur Flecken, 98: > 400 cm, 99: keine Messung

T_gT_g = Erdbodenminimum der vergangenen Nacht in °C (bei neg. Temp. ist 50 addiert)

Seite 2 enthält oben die 24-stündige Druckänderung von 5 zu 5 mb vom gestrigen Tag 0h bis zum 0h-Perle des Stichtages, wobei Fallgebiete gestrichelt sind und die Pfeile die Verlagerung der Zentren seit dem Vortag angeben. Darunter wird die Wetterlage auf einem großen Teil der Nordhalbkugel wiedergegeben. Die Zahlen geben die Lufttemperatur und bei den Schiffen oben die Luft- und darunter die Wassertemperatur an.

In der Darstellung des Wetters werden zur Abkürzung nur die Symbole für N, dd, ff, und ww verwendet, und zwar in der folgenden zusammengefaßten Form:

- WW = keine besonderen Erscheinungen
- 04-09 Dunststrübung ∞
- 10 feuchter Dunst =
- 11-12 Bodennebel ==
- 13 Wetterleuchten <
- 14 Fallstreifen >
- 15-16 Niederschlag im Gesichtskreis (*)
- 17 Ferngewitter (K)
- 18-19 Tromben)(
- 20 nach Nieseln &
- 21 nach Regen &

usf. usf. bis:

- 29 nach Gewitter (K)
- 30-35 Staub- oder Sandsturm &
- 36-39 Schneetreiben &
- 40-49 Nebel ≡
- 50-59 Nieseln *
- 60-67 Regen *
- 68-69 Regen und Schnee *
- 70-75 Schnee *
- 76 Eisnadeln (Polarisnee) &
- 77-79 Schneegriesel &
- 80-82 Regenschauer &
- 83-84 Schneeregenschauer &
- 85-86 Schneeschauer &
- 87-88 Graupelschauer &
- 89-90 Hagelschauer &
- 91-92 Regen nach Gewitter &
- 93-94 Schnee, Graupel od. Hagel nach Gewitter &
- 95, 97 Gewitter mit Regen oder Schnee &
- 96, 99 Gewitter mit Hagel &
- 98 Gewitter mit Staubsturm &

- N = 0 wolkenlos ○
- 1-2 heiter ☉
- 3-5 halbbedeckt ☁
- 6-7 wolkig ☁
- 8 bedeckt ☁
- 9 Himmel nicht erkennbar ☁

- Geschwindigkeit in Knoten Symbolisierung
- 0 ○
 - 1-2 ○
 - 3-7 ○
 - 8-13 ○
 - 14-22 ○
 - 23-32 ○
 - 33-42 ○
 - 43-52 ○
 - 53-62 ○
 - 63-72 ○
 - 73-82 ○
 - 83-92 ○
 - 93-102 ○
 - 103-112 ○
 - 113-122 ○
 - 123-132 ○
 - 133-142 ○
 - 143-152 ○
 - 153-162 ○
 - 163-172 ○
 - 173-182 ○
 - 183-192 ○
 - 193-202 ○
 - 203-212 ○
 - 213-222 ○
 - 223-232 ○
 - 233-242 ○
 - 243-252 ○
 - 253-262 ○
 - 263-272 ○
 - 273-282 ○
 - 283-292 ○
 - 293-302 ○
 - 303-312 ○
 - 313-322 ○
 - 323-332 ○
 - 333-342 ○
 - 343-352 ○
 - 353-362 ○
 - 363-372 ○
 - 373-382 ○
 - 383-392 ○
 - 393-402 ○
 - 403-412 ○
 - 413-422 ○
 - 423-432 ○
 - 433-442 ○
 - 443-452 ○
 - 453-462 ○
 - 463-472 ○
 - 473-482 ○
 - 483-492 ○
 - 493-502 ○
 - 503-512 ○
 - 513-522 ○
 - 523-532 ○
 - 533-542 ○
 - 543-552 ○
 - 553-562 ○
 - 563-572 ○
 - 573-582 ○
 - 583-592 ○
 - 593-602 ○
 - 603-612 ○
 - 613-622 ○
 - 623-632 ○
 - 633-642 ○
 - 643-652 ○
 - 653-662 ○
 - 663-672 ○
 - 673-682 ○
 - 683-692 ○
 - 693-702 ○
 - 703-712 ○
 - 713-722 ○
 - 723-732 ○
 - 733-742 ○
 - 743-752 ○
 - 753-762 ○
 - 763-772 ○
 - 773-782 ○
 - 783-792 ○
 - 793-802 ○
 - 803-812 ○
 - 813-822 ○
 - 823-832 ○
 - 833-842 ○
 - 843-852 ○
 - 853-862 ○
 - 863-872 ○
 - 873-882 ○
 - 883-892 ○
 - 893-902 ○
 - 903-912 ○
 - 913-922 ○
 - 923-932 ○
 - 933-942 ○
 - 943-952 ○
 - 953-962 ○
 - 963-972 ○
 - 973-982 ○
 - 983-992 ○
 - 993-1002 ○

Bei den Fronten wird die Temperaturänderung am Boden (ausgefüllte Symbole) von der in der Höhe (offene Symbole) unterschieden. Dies ergibt folgende Möglichkeiten:



Alle Höhen von Druckflächen (Seite 3-5) sind in der Einheit des geopotentiellen Dekameters (das geopot. Meter ist das um 2/3 vermehrte dynamische Meter und daher nahezu identisch mit dem geometrischen Meter) angegeben.

Die Karte der relativen Topographie 500/1000 mb (S. 3 oben) enthält die Einzelwerte in Dekametern unter Fortlassung der Hunderterziffer, in der Karte der abs. Topographie (S. 3 unten) wird die Windgeschwindigkeit in Knoten (je 5 Knoten ein halber, je 10 Knoten ein ganzer Strich, je 50 Knoten ein Dreieck) dargestellt. Auf der linken Seite wird die abs. Topographie in Dekametern (unter Fortlassung der Hunderterziffer) und auf der rechten Seite, durch einen Bruchstrich getrennt, oben die Temperatur und darunter der Taupunkt in °C angegeben. Es bedeutet also z. B.

abs. Topographie 300 mb = 556 geopot. Dekameter, Westwind 75 Knoten, Temp. - 33° und Taupunkt - 40°

Auf Seite 4 sind die aerologischen Beobachtungen der Stationen in der US-Zone ersichtlich zusammengestellt. Das Eintragungsschema ist am Kopf der Tabelle angegeben. Temperaturen zwischen 0° und -49° sind durch Addition von 50 gekennzeichnet.

Seite 5 enthält Höhenwetterkarten oberhalb der Bodenreibungsschicht (225 mb) für die Tropopause (225 mb) und Stratosphäre (06 mb), wobei die beiden letzteren Flächen so ausgewählt worden sind, daß die relativen Topographien 225/500 mb und 96/225 mb über Berlin im Jahresmittel den gleichen Betrag von 344 geopot. Dekametern aufweisen wie die Schicht 500/1000 mb. Die Änderung der rel. Top. 500/1000 mb ergibt ein Maß für die in der unteren Troposphärenhälfte eingetretene Temperaturänderung und die darüber befindliche Karte (Änderung der abs. Top. 225 mb) ein Maß für die Druckwellen an der Tropopause.

Die Vorhersagekarte bezieht sich auf den 06-Uhr-Termin des folgenden Tages, und die im Anschluß an die Wetterübersicht gegebene Wetterentwicklung gründet sich außer auf die synoptischen Unterlagen auf die Ergebnisse der Untersuchung von Wellen, Spiegelungspunkten, Korrelationen und ähnlichen Fällen.

Als gesonderter Teil des „Täglichen Wetterberichtes“ enthält die „Wetterkarte“ eine Reihe von Ergänzungskarten.

Auf der ersten Seite werden täglich, wechselnd Aufsätze und tabellarische Darstellungen über Themen der Wetterkunde und ihrer Randgebiete abgedruckt.

Die Innenseiten bringen die 6-Uhr-Wetterlage über Europa, in der auch die Luftmassenverteilung angegeben wird. Daneben werden die Karte der dreistündigen Luftdruckänderung sowie die Höhenwetterkarte der 700-mb-Fläche vom 5-Uhr-Termin dargestellt.

Die nach der Übersicht abgedruckte Vorhersage für den nächsten und die folgenden Tage ergänzt die auf Seite 3 des „Täglichen Wetterberichtes“ angegebene allgemeine Wetterentwicklung durch präzisere Angaben über die einzelnen Wetterelemente für die verschiedenen Prognosebezirke.

Auf Seite 4 werden die im Wetterbericht nicht enthaltenen Stationsmeldungen der US-Zone in erschlossener Form veröffentlicht, die durch die gleichen Angaben für einige europäische Hauptstädte ergänzt werden, wobei für einige Orte der US-Zone die täglichen astronomischen Daten mit angegeben werden.

Ferner werden die in Erlangen durchgeführten Frühaufstiege vom heutigen und gestrigen Tag graphisch dargestellt und daneben der Höhenwind von München angeschrieben.

Eine Zonenkarte für die Länder der US-Zone dient zur Wiedergabe von wechselnden Darstellungen des süddeutschen Witterungscharakters.