

# Täglicher Wetterbericht

Herausgegeben vom Deutschen Wetterdienst in der US-Zone, Zentralamt Bad Kissingen

Erscheint täglich, Postbezug monatlich 5.- DM

Bei unregelmäßiger Lieferung sind Beschwerden immer an das Zustellpostamt zu richten.

Nachdruck verboten, Verlagsort Bad Kissingen

Jahrgang: 1951

Mittwoch, den 9. Mai

Nummer: 129

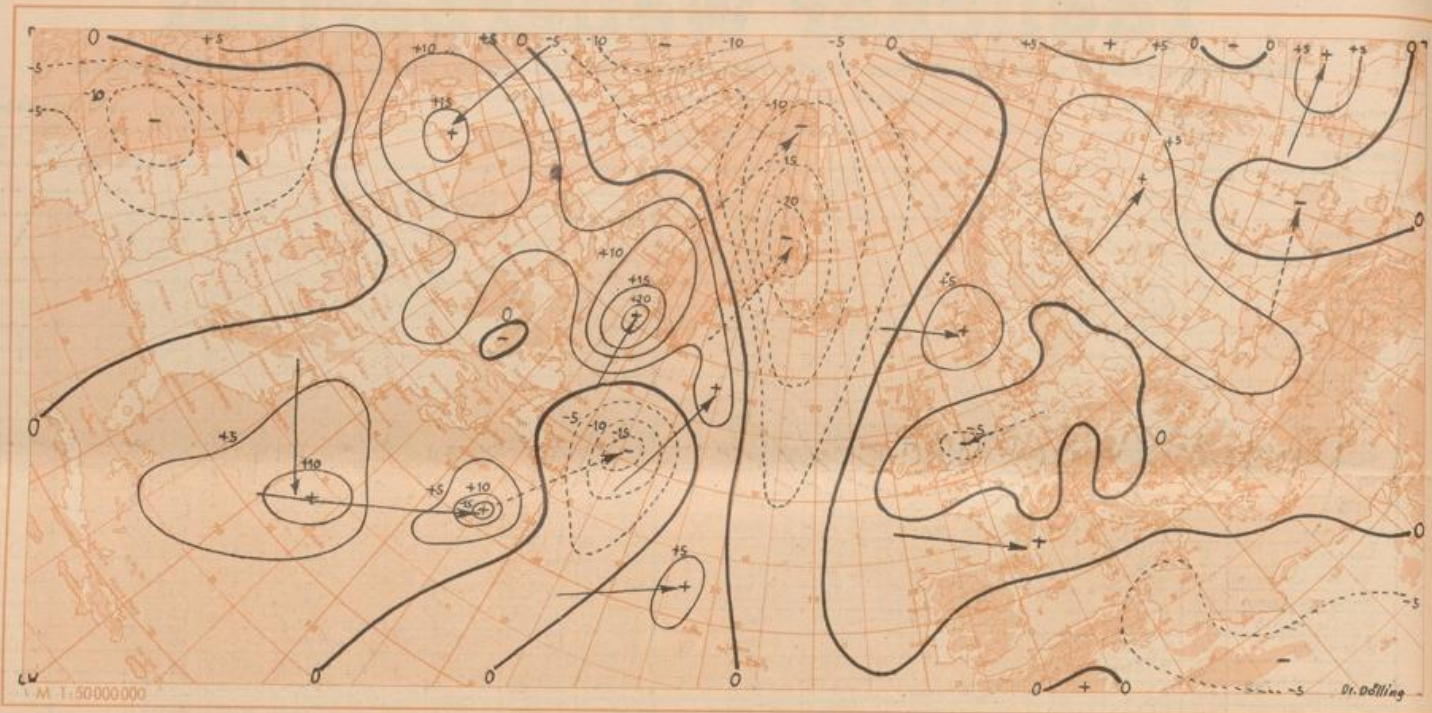
Luftdruck nicht reduziert	Höhe in m	gestern 12 Uhr MGT										gestern 18 Uhr MGT									
		iiiT <sub>d</sub>	Nddff	VVwwW	PPPTT	N <sub>h</sub> ChC <sub>u</sub> C <sub>v</sub>	6Eapp	4Rf5R	iiiT <sub>d</sub>	Nddff	VVwwW	PPPTT	N <sub>h</sub> ChC <sub>u</sub> C <sub>v</sub>	6Eapp	7RR <sub>T</sub> T <sub>e</sub>						
Bremen	5	22412	70910	40969	02617	794--	60811		22410	70910	64109	03113	5957-	61503	70518						
Berlin-Tempelhof	48	38408	71117	80022	04917	62678	64501	42208	38410	81108	80612	05213	755--	60400	79717						
Kassel	198	43810	80000	50256	02714	674--	64901		43807	71410	83018	02616	29663	61207	79617						
Gießen	185	53210	60000	80028	01714	62500	61905		53210	62004	81029	02313	00952	61207	70415						
Schlüchtern	397	53911	62202	81258	03013	38400	60704		53907	62902	81022	02616	12432	61406	70317						
Frankf. Rhein-Main	110	63709	71808	81026	02016	5366-	60710		63712	60000	80259	02813	59663	61106	71116						
Darmstadt	265	63910	71612	81299	02611	59463	64704		63908	73204	82259	02812	29562	61209	70516						
Würzburg	259	65508	62409	81028	02617	63460	67907		65507	73205	82022	02315	63460	60407	79119						
Bad Kissingen	223	65809	72708	81258	03017	59563	60702		65808	60000	83158	02915	19563	61201	70118						
Bamberg	386	67009	72005	82038	02915	62461	64905		67010	72709	83949	02415	795--	61403	79718						
Bayreuth	341	68106	62707	81032	03816	53561	67903		68109	71605	81159	03514	39563	60104	79719						
Hof	567	68507	42205	82032	03713	33561	60701		68506	71805	83159	03812	29563	61305	79715						
Weiden	397	68809	52306	81022	02918	53500	60708		68808	50404	81019	03013	00963	61701	70118						
Karlsruhe	115	72706	52008	82012	02219	49503	60709		72708	72506	83158	03015	59563	60213	79720						
Mannheim	97	72908	62310	82028	03017	32562	64603		72909	70406	82029	03414	53563	60411	79720						
Stuttgart-Echterdingen	401	73803	62307	81032	02017	69503	67913		73808	73603	82152	02314	59663	60403	70017						
Weilenburg/Bayern	434	76107	62302	81022	02316	52501	60811		76110	72302	81029	02614	0097-	61403	70117						
Nürnberg-Fürth	311	76305	52304	82022	02717	52501	60808		76309	70000	82168	02315	34593	60300	79719						
Regensburg	334	77608	61405	81032	03117	59562	60807		77611	72903	82018	01915	49666	61605	79719						
Ulm	480	83803	62205	82026	02517	52402	60711		83804	71502	82022	03312	59493	60409	79119						
Augsburg	480	85206	62702	82258	03015	52563	60709		85207	82910	82958	03213	896--	61405	70118						
München-Riem	526	86606	60202	81020	03316	42508	60708		86607	73104	81172	02413	59543	60601	70017						
Passau-Oberhaus	409	89304	70901	81034	04018	32556	60808		89310	60000	81012	01916	29572	61704	70018						
Memmingen	742	94704	60000	86022	01716	59703	60709		94707	83405	81609	04609	866--	61215	70217						
Garmisch-Partenk.	704	96306	60215	82030	00315	52703	60815		96305	73606	81028	02211	5567-	60404	79716						
Wasserkuppe	921	54406	72211	81158	97510	785--	64003		54405	52606	82022	98110	22443	61405	70512						
Kleiner Feldberg/T.	807	63507	72412	50176	09711	53551	60301		63505	62710	86299	10408	39463	61304	70211						
Silberhütte	832	69208	32707	83034	03813	32500	67904		69206	73303	85029	07511	11513	61201	79112						
Königsstuhl	561	73208	62710	82024	37314	52432	67907		73206	63410	83172	37912	39403	60409	70016						
Falkenstein	1307	79106	61805	82024	58109	53302	60301		79104	70410	82028	57207	39366	62803	79711						
Zugspitze	2962	96155	51203	85010	98550	22-01	61900		96155	91312	x1459	98254	9-0--	69201	79150						
Hohenpeißenberg	977	96205	70706	83172	92811	59503	60807		96205	82508	82159	92608	6552-	61501	70312						

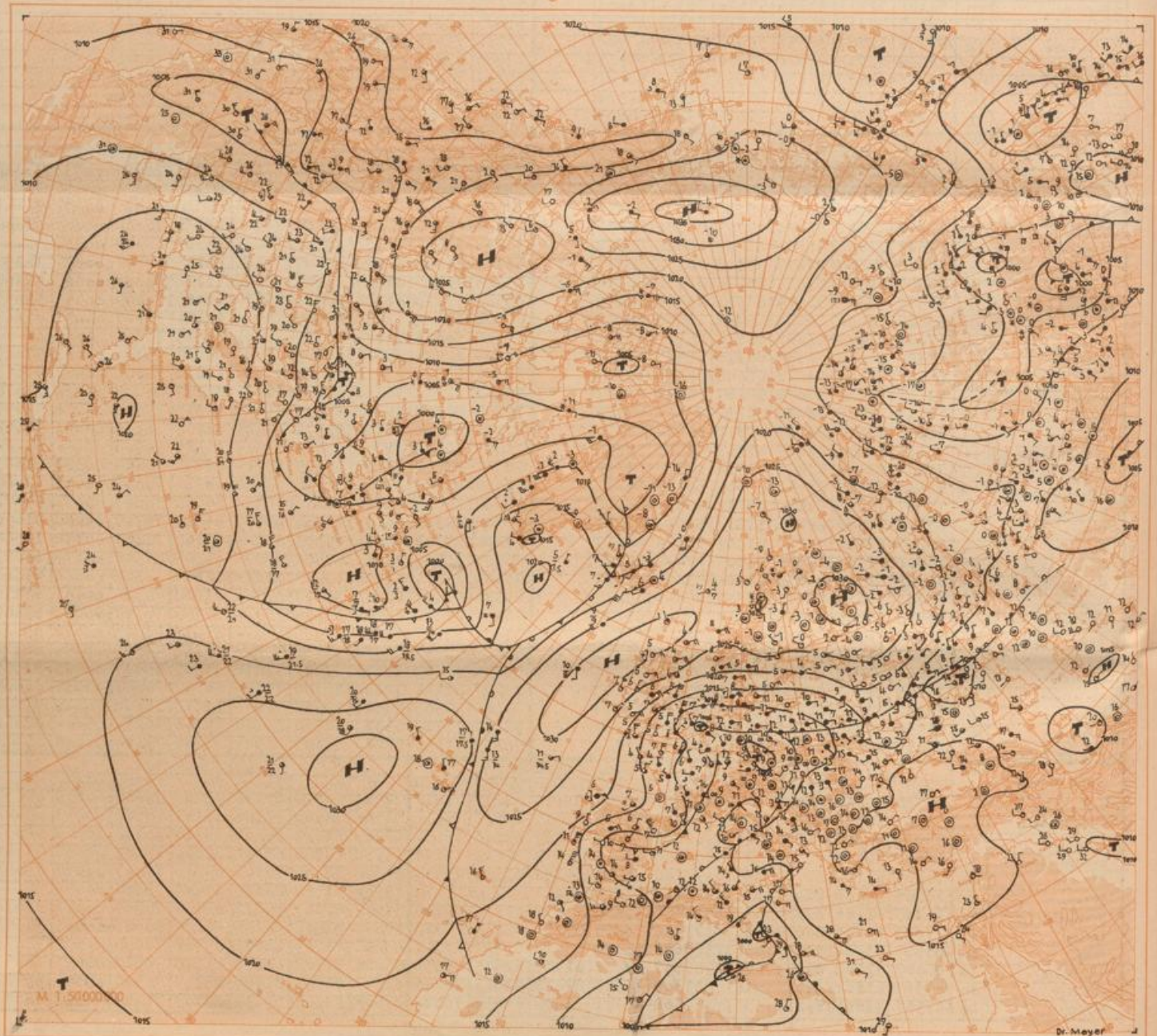
Luftdruck nicht reduziert	Höhe in m	heute 00 Uhr MGT										heute 06 Uhr MGT									
		iiiT <sub>d</sub>	Nddff	VVwwW	PPPTT	N <sub>h</sub> ChC <sub>u</sub> C <sub>v</sub>	6Eapp	iiiT <sub>d</sub>	Nddff	VVwwW	PPPTT	N <sub>h</sub> ChC <sub>u</sub> C <sub>v</sub>	6Eapp	7RR <sub>T</sub> T <sub>e</sub>	ssTgTg	RR <sub>h</sub> ss					
Bremen	5	22410	80914	24636	06112	374--	60311		22408	80306	40106	00810	774--	61211	70809	00094	13034				
Berlin-Tempelhof	48	38411	80906	56026	05313	854--	60300		38411	80000	32102	06612	863--	60308	79212	00118	92---				
Kassel	198	43807	60000	30052	06310	65500	60216		43808	80000	10102	08011	862--	60313	70010	00057	96040				
Gießen	185	53202	41602	06100	05709	46500	60211		53208	82704	30102	08609	865--	61315	70008	00065	04009				
Schlüchtern	397	53905	10000	40100	00306	00940	60215		53908	81401	30102	08709	866--	61109	70005	00036	03---				
Frankf. Rhein-Main	110	63710	70000	24108	06310	0097-	60316		63709	40000	08104	09209	45500	61215	79707	00067	11035				
Darmstadt	265	63907	02310	81020	06210	00900	60214		63908	73206	40100	09209	752-1	61216	70008	00062	05036				
Würzburg	259	65508	73205	81029	06311	75500	64118		65508	73205	60102	08810	7567-	60215	70009	00056	91053				
Bad Kissingen	223	65809	20000	10108	05909	25600	60212		65808	72305	12100	08809	757-	61216	70007	00057	01047				
Bamberg	386	67009	70000	81029	05210	755--	60311		67008	60000	80022	08310	00981	61315	70207	00064	02---				
Bayreuth	341	68108	40000	60102	06310	25543	60207		68108	42903	80016	08809	3564-	60211	79708	00061	97049				
Hof	567	68506	51402	80022	06608	00963	60205		68507	52504	81012	08609	3456-	61216	70006	00024	97023				
Weiden	397	68805	30000	80032	06107	00942	60207		68807	72201	30100	09008	2247-	61217	70005	00034	01078				
Karlsruhe	115	72708	72006	80029	06712	756--	67415		72708	82202	40102	09411	756--	60315	79210	00084	92097				
Mannheim	97	72910	81801	30102	07012	0092-	60220		72908	62901	60102	09811	45546	60215	70010	00091	97062				
Stuttgart-Echterdingen	401	73807	52503	80029	07309	45603	60203		73807	80000	48205	09809	5552-	61315	70908	00---	09---				
Weilenburg/Bayern	434	76107	82302	81022	06710	0097-	60316		76107	82502	81602	08809	5572-	61211	79109	00080	01083				
Nürnberg-Fürth	311	76307	32905	81012	05909	00970	61111		76308	72303	82022	08710	29642	60213	70008	00055	97062				
Regensburg	334	77607	72203	60102	05210	4667-	60316		77608	72004	81022	08010	6657-	60312	70009	00073	97071				
Ulm	480	83807	80000	20029	07210	856--	67111		83808	82301	40106	09510	26477	60311	79709	00080	91096				
Augsburg	480	85206	83610	50618	07409	865--	60319		85208	82302	50616	09509	866--	62309	71808	00078	19068				
München-Riem	526	86608	82703	32639	07809	874--	60227		86608	72504	48616	09908	574--	61309	71508	00077	15089				
Passau-Oberhaus	409	89308	82708	50812	07110	894--	60227		89308	82201	75218	09909	3712-	62211	71908	00064	19060				
Memmingen	742	94707	82012	82616	08307	865--	60215		94706	82004	82026	10007	3677-	61208	70306	00063	05078				
Garmisch-Partenk.	704	96308	80000	40636	07108	875--	60313		96307	72602	75016	09308	785--	61409	70307	00068	03089				
Wasserkuppe	921	54404	72606	81022	00207	754--	67409		54406	93006	x5472	01906	9-0--	61311	70005	00022	05042				
Kleiner Feldberg/T.	807	63507	93204	x5470	12807	9-0--	60211		63506	93306	x4454	15106	9-0--	61314	70006	00050	02024				
Silberhütte	832	69206	10904	81102	08708	00942	60304		69206	62402	75102	11077	11472	61315	70007	00045	91065				
Königsstuhl	561	73209	82507	30102	40809	861--	60213		73207	82702	12282	43108	761--	60312	70007	00052	00069				
Falkenstein	1307	79102	43603	82022	58306	00942	67108		79104	92305	x5454	59904	9-0--	65410	70004	00029	97072				
Zugspitze	2962	96156	92215	x2714	99356	9-0--	60200		96157	72712	86037	00757	55248	69308	70257	85---	02080				
Hohenpeißenberg	977	96205	82714	80639	95505	872--	67411		96205	82610	82616	97105	6552-	61208	71304	00046	15041				

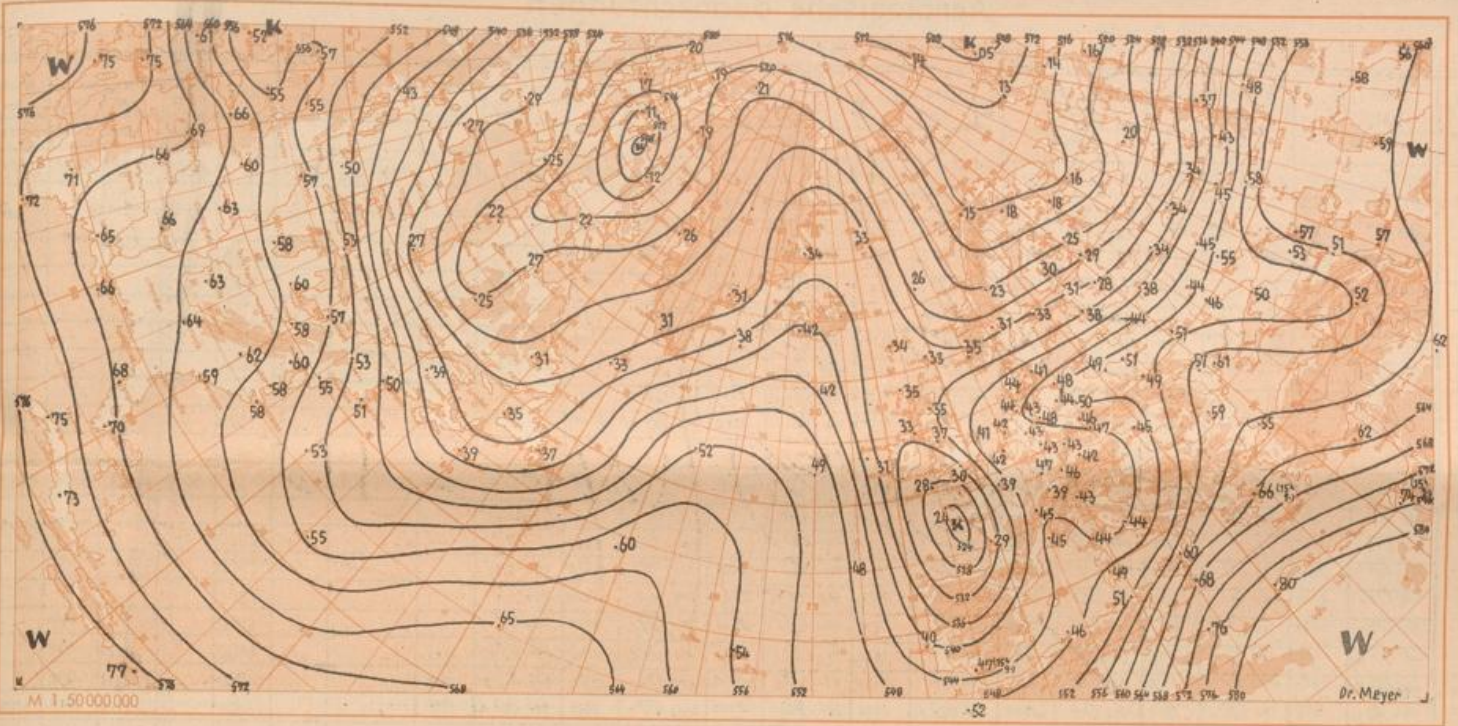
  

Hilfsstationen	Höhe in m	gestern 12 Uhr MGT					gestern 18 Uhr MGT					heute 06 Uhr MGT					
		iiiT <sub>d</sub>	Nddff	VVwwW	PPPTT	7RR <sub>T</sub> T <sub>e</sub>	iiiT <sub>d</sub>	Nddff	VVwwW	PPPTT	7RR <sub>T</sub> T <sub>e</sub>	iiiT <sub>d</sub>	Nddff	VVwwW	PPPTT	7RR <sub>T</sub> T <sub>e</sub>	ssTgTg
Bremenhaven	5	12910	70716	81802	03417	12911	80907	80619	04212	70618	12907	70611	60108	09208	70108	00078	07033
Schenklengsfeld	314	54309	71806	81258	02513	54309	72202	81019	02516	70616	54306	80000	13100	09407	70004	00032	06---
Geisenheim	109	62811	60402	70178	01517	62809	72202	81029	02615	79617	62809	52502	60102	08710	70008	00060	96039
Neustadt/Aisch	307	66606	52408	8201													

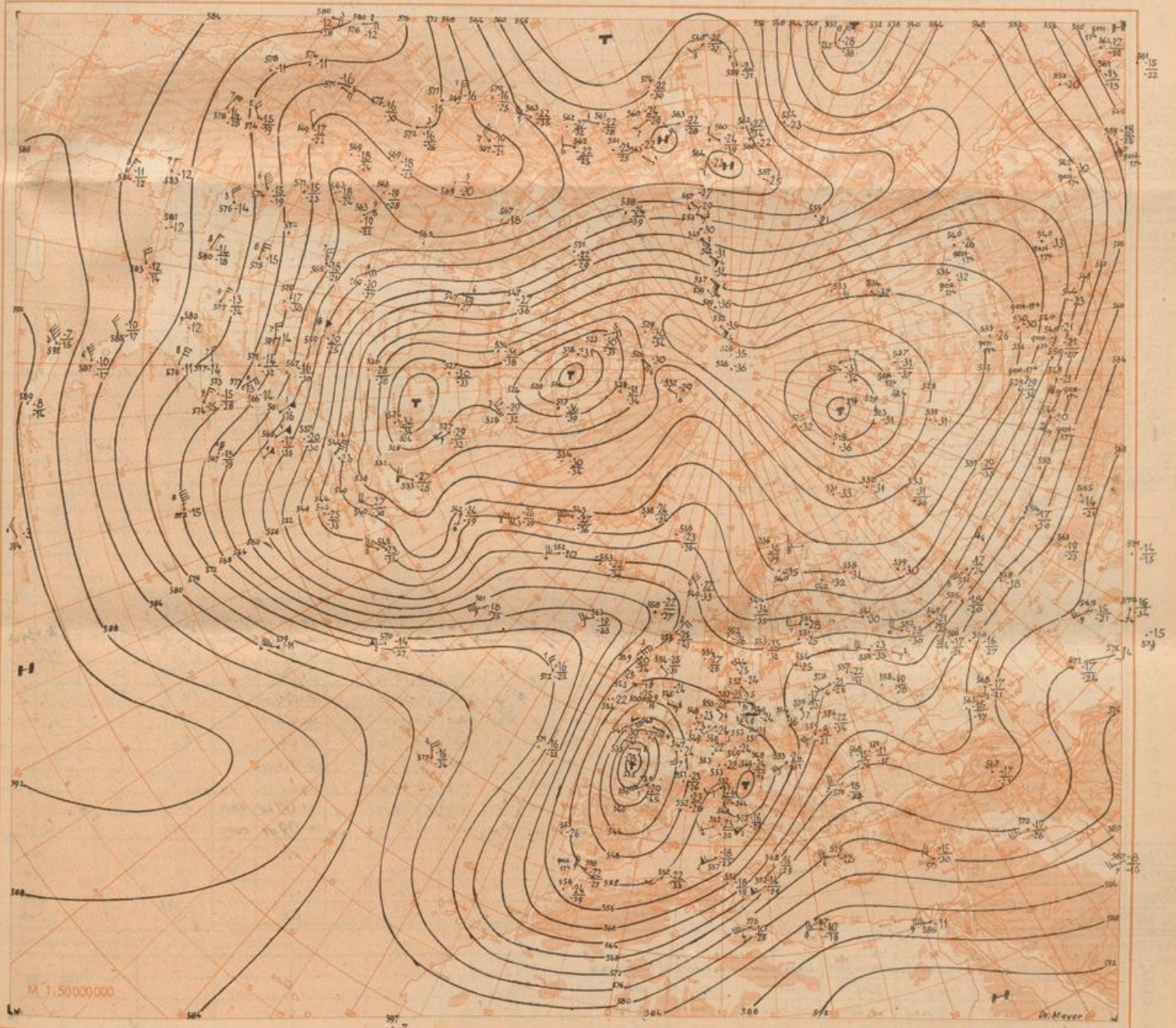


Wetterlage heute 00 Uhr

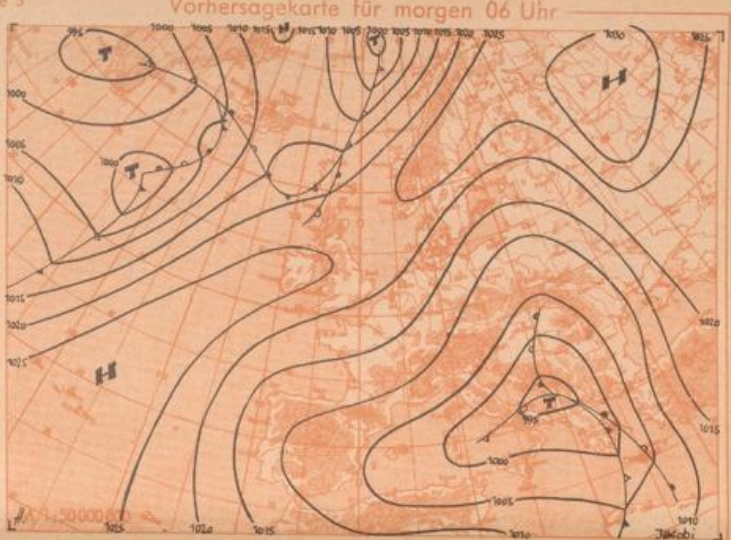
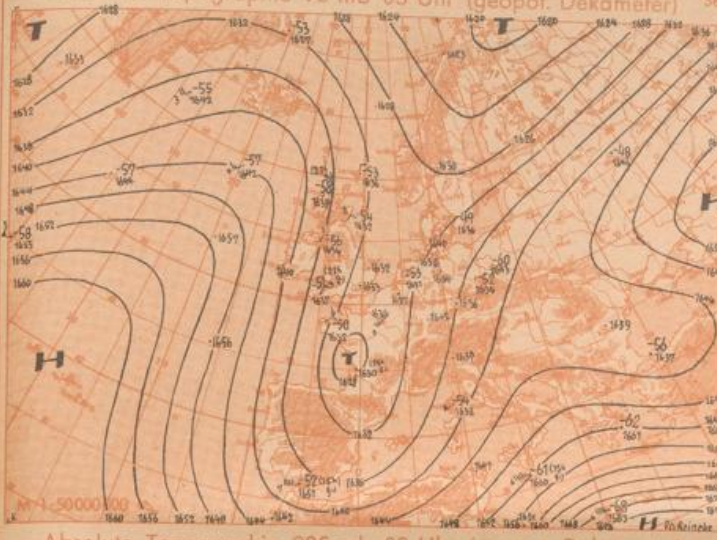




Absolute Topographie 500 mb heute 03 Uhr (geopot. Dekameter)

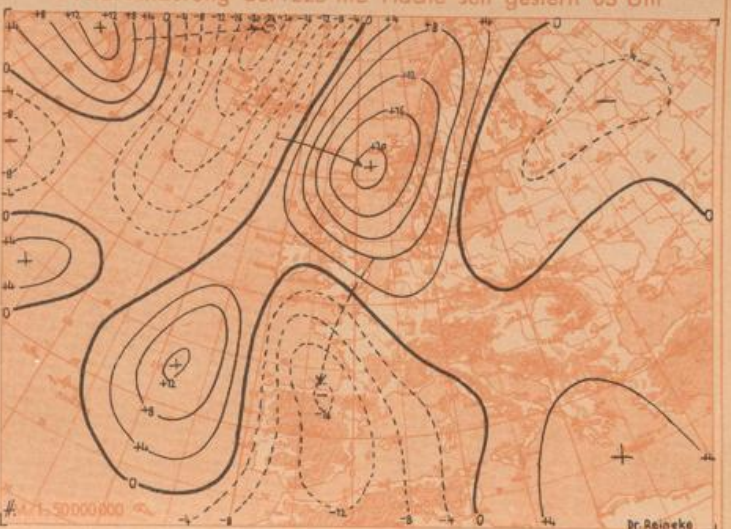
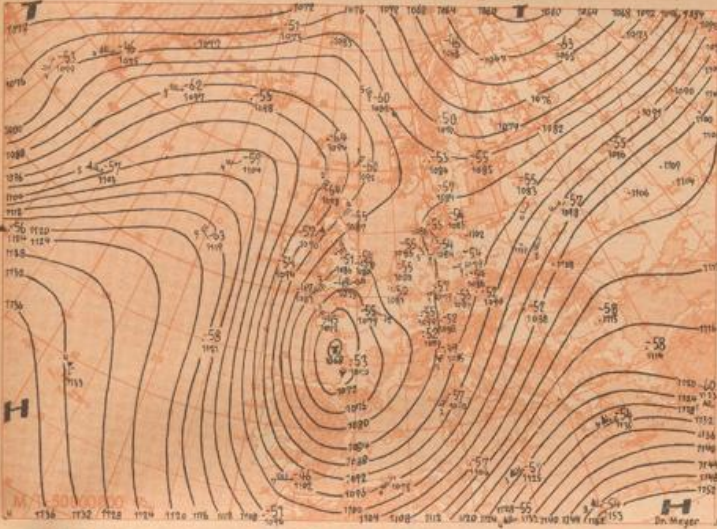






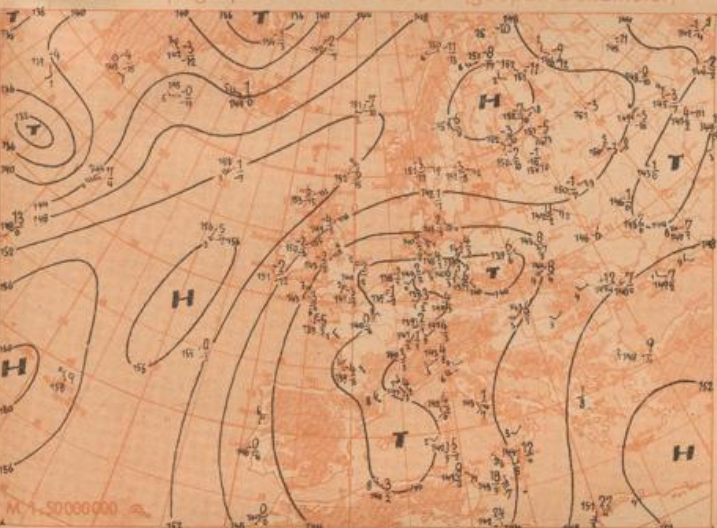
Absolute Topographie 225 mb 03 Uhr (geopot. Dekameter)

24 std. Änderung der 225 mb Fläche seit gestern 03 Uhr



Absolute Topographie 850 mb 03 Uhr (geopot. Dekameter)

24 std. Änderung der relat. Top 500/1000 mb seit gestern 03 Uhr



### Wetterübersicht Mittwoch, den 9. Mai 1951

Der atlantische Höhenhochkeil ist mit seinem Nordteil langsam nach Osten geschwenkt. Auf seiner Westseite hielt die lebhafteste Störungstätigkeit an. Das gestern an der Südostküste Grönlands angelangte Tief ist nach Mittelgrönland gezogen. Das Fallgebiet vor seiner Okklusion scheint sich jetzt über dem Nordmeer wieder zu verstärken. Dagegen hat sich das nachfolgende Steiggebiet stark abgeschwächt. Der von ihm aufgebaute Zwischenhochkeil wird von Westen her bereits wieder durch das Fallgebiet der Störung, die gestern noch südlich von Neufundland lag, abgebaut. Langsam dringt die Kaltluft auf dem Westatlantik weiter nach Osten vor. Mit ihr verlagert sich die von Südwest nach Nordost gerichtete Frontalzone immer weiter ostwärts, so daß die Störungstätigkeit jetzt in zunehmendem Maße auf den Mittelatlantik übergreift.

Das ostatlantische Hoch ist von Westen her weiter abgebaut worden. Die auf seiner Ostseite nach Süden hin in Bewegung gekommene Kaltluft hat Westfrankreich erreicht. Dort hat sich durch die Erwärmung über

den Britischen Inseln und über der Nordsee ein abgeschlossener Kaltlufttropfen gebildet. Dieser wandert langsam nach Süden. Auf seiner Ostseite ist das gestern über der Biskaya gelegene Steiggebiet nach Nordosten gewandert und hat das Tief über Deutschland weitgehend aufgefüllt.

Die atlantische Kaltluftzufuhr in das Mittelmeer hat dort zu einer Belebung der Störungstätigkeit geführt. Über Sardinien und Malta wurden heute Südwestwinde von 60 bis 70 Knoten gemessen. In dieser neuen Frontalzone zieht ein kräftiges Fallgebiet von Nordafrika nach

### Voraussichtliche Wetterentwicklung: Jacobi

Das Syrtentief zieht unter Vertiefung zunächst nach Nordosten. Damit verlagert sich der Schwerpunkt des zyklonalen Wettergeschehens ins Mittelmeer, während sich die skandinavische Hochdruckbrücke allmählich südwärts verlagert. Süddeutschland kann in der sich über Mitteleuropa einstellenden östlichen Strömung zeitweilig von Mittelmeerstörungen beeinflusst werden.

Dr. Meyer

# Erläuterungen zum Inhalt des Täglichen Wetterberichts

Die Beobachtungen der synoptischen Stationen sind in der Form des am 1. Jan. 1949 eingeführten intern. Wetterschlüssels veröffentlicht.

Dabei bedeuten:

- iii = Kennziffer der Station
- T<sub>td</sub> = Taupunkt in °C (bei neg. Temp. ist 50 addiert)
- N = Himmelsbedeckung in Achtern (9: nicht erkennbar)
- dd = Windrichtung in 30-teiliger Skala (bei Addition von 50 ist die Windgeschwindigkeit > 100 Knoten)
- ff = Windgeschwindigkeit in Knoten
- VV = Sichtweite

xx: < 20 m, x1: 20 m, x2: 40 m, usf. bis x9: 180 m, 00: < 200 m, 01: 200 m, 02: 400 m, usf. 80: 16 000 m, 81: 20 km, 82: 40 bis 85, 100: 85, 140, 87: 200, 88: 300, 89: > 500 km. Ferner kann gegeben werden 90: < 50 m, 91: 50, 92: 200, 93: 500, 94: 1000 m, 95: 2 km, 96: 4, 97: 10, 98: 20 km, 99: > 50 km

ww = Wetter zur Beobachtungszeit

00-03: keine besonderen Erscheinungen (00: Wolkenentwicklung nicht feststellbar, 01: Wolken dünner werdend, 02: gleichbleibend, 03: zunehmend), 04-09: Dunststrübung (04: Rauchstrübung, 05: trockener Dunst, 06: Trübung durch Staubadvektion, 07: Aufwirbelung von Staub, 08: Staubtromben, 09: Staub- oder Sandsturm während der letzten Stunde), 10: feuchter Dunst, 11-12: flacher Bodennebel (11: in einzelnen Schwaden, 12: mehr zusammenhängend), 13: Wetterleuchten, 14: Fallstreifen, 15-16: Niederschlag im Gesichtskreis (15: > 5 km entfernt, 16: < 5 km), 17: Donner ohne Niederschlag, 18: starke Böen, 19: Großtromben, 20-29: Hydrometeore während der letzten Stunde (20: Niesel, 21: Regen, 22: Schnee, 23: Schneeregen, 24: gefrorener Regen, 25: Regenschauer, 26: Schneeregenschauer, 27: Graupel- oder Hagelschauer, 28: Nebel, 29: Gewitter), 30-32: leichter oder mäßiger Staub- oder Sandsturm (30: nachlassend, 31: ohne Änderung, 32: zunehmend), 33-35: starker Staub- oder Sandsturm (33: nachlassend, 34: ohne Änderung, 35: zunehmend), 36-37: niedriges Schneefegen (36: leicht, 37: stark), 38-39: hohes Schneefegen (38: leicht, 39: stark), 40: Nebel im Gesichtskreis, 41: Nebel in Schwaden, 42-49: Nebel (gerade Zahlen: Himmel erkennbar, ungerade: nicht erkennbar, 42, 43: dünner werdend, 44, 45: unverändert, 46, 47: dichter werdend, 48, 49: als Rauhfrost niederschlagend), 50-55: Niesel (gerade Zahlen: mit, ungerade: ohne Unterbrechung, 50, 51: leicht, 52, 53: mäßig, 54, 55: stark), 56-57: Niesel gefrierend, 58-59: Niesel mit Regen (56, 58: leicht, 57, 59: stark), 60-65: Regen (Unterteilung wie bei 50-55), 66-67: Regen gefrierend, 68-69: Regen und Schnee (68, 69: leicht, 67, 69: stark), 70-75: Schnee (Unterteilung wie bei 50-55), 76: Eisnadeln, 77: Schneegriesel, 78: einzelne Schneesterne, 79: gefrorener Regen, 80-82: Regenschauer (80: leicht, 81: mäßig, 82: sehr stark), 83-84: Schneeregenschauer, 85-86: Schneeschauer, 87-88: Graupelschauer, 89-90: Hagelschauer (89, 90: leicht, 88, 86, 88, 90: stark), 91-94: Gewitter in der letzten Stunde (91, 92: Regen noch anhaltend, 93, 94: Schnee, Graupel oder Hagel noch anhaltend, 91, 93: leicht, 92, 94: stark), 95-99: Gewitter zur Beobachtungszeit (95, 96: leicht mit Regen, Schnee oder Hagel, 97: stark mit Regen oder Schnee, 98: mit Staub- oder Sandsturm, 99: mit Hagel oder Graupel).

W = Witterungsverlauf

0-4: kein Niederschlag (0: heiter, 1: wachsend bewölkt, 2: stark bewölkt, 3: Staub- oder Sandsturm oder Schneetreiben, 4: Nebel oder starke Staubstrübung), 5: Niesel, 6: Regen, 7: Schnee, 8: Schauer, 9: Gewitter

PPP = Luftdruck auf NN reduziert in Zehntel mb ohne Hunderterziffer

TT = Temperatur in °C (bei neg. Temperaturen ist 50 addiert)

N<sub>b</sub> = Bedeckung mit unteren Wolken (verschlüsselt wie N)

C<sub>l</sub> = Tiefe Wolken

0: keine, 1: Cu hum, 2: Cu cong, 3: Cb calvus, 4: Sc vesp, 5: Sc, 6: St, 7: Fa oder Fe unter Aa, 8: Cu und Sc, 9: Cb, cap, -: nicht erkennbar

h = Höhe der Untergrenze der unteren Wolken  
0: 0-50 m, 1: 50-100 m, 2: 100-200 m, 3: 200-300 m, 4: 300-500 m, 5: 500-1000 m, 6: 1000-1500 m, 7: 1500-2000 m, 8: 2000-2500 m, 9: > 2500 m

C<sub>M</sub> = Mittelhohe Wolken

0: keine, 1: As trans, 2: As opac, 3: Ac trans, 4: Ac lent, 5: Ac undulatus, 6: Ac cig, 7: Ac in mehreren Schichten oder zusammen mit Aa, 8: Ac cast, 9: diastrischer Ac-Himmel, -: nicht erkennbar

C<sub>H</sub> = Hohe Wolken

0: keine, 1: Ci fil, 2: Ci dens, 3: Ci noch, 4: Ci unc, 5: Ci-Aufzug noch < 45°, 6: > 45°, 7: Cs den ganzen Himmel bedeckend, 8: Cs nicht größer werdend und nicht den ganzen Himmel bedeckend, 9: Cs, -: nicht erkennbar

6 = Gruppenkennziffer

E = Erdbodenzustand

0: trocken, 1: naß, 2: überschwemmt, 3: hartgefroren und trocken, 4: Glatteis, 5-7: nasser Schnee, (8: weniger als die Hälfte bedeckend, 6: mehr als die Hälfte bedeckend, 7: geschlossene Schicht), 8-9: trockener Schnee (8: mehr als die Hälfte bedeckend, 9: geschlossene Schicht)

a<sub>s</sub> = nähere Charakteristik der Drucktendenz a

(1, 2, 3: Extremwert trat 0-1h, 4, 5, 6: 1-2h, 7, 8, 9: 2-3h vor Termin ein, und nach diesem Extremwert wurde die unter pp gemeldete Gesamtdruckänderung bei 1, 4, 7 um < 1, bei 2, 5, 8 um 1-3 und bei 3, 6, 9 um > 3 mb überschritten)

a = Luftdrucktendenz

0: /, 1: \, 2: / \, 3: / \, 4: / \, 5: / \, 6: / \, 7: / \, 8: / \, 9: / \

pp = Betrag der dreistündigen Druckänderung in Zehntel mb

7 = Gruppenkennziffer

RR = Niederschlagsmenge seit 12 Stunden

01-55: 1-55 mm, 56: 60 mm bis 90: 400 mm, 91: 0,1 mm, bis 96: 0,5 mm, 97: gering, nicht meßbar, 98: > 400 mm, 99: Messung unmöglich

T<sub>e</sub>T<sub>e</sub> = Extremtemperatur von 0-12h bzw. 18-6h in °C (bei neg. Temp. ist 50 addiert)

ss = Höhe der Gesamtschneedecke  
00-55: 00-55 cm, 56: 60 cm, 57: 70 bis 90: 400 cm, 97: nicht geschlossen, nur Flecken, 98: > 400 cm, 99: keine Messung

T<sub>g</sub>T<sub>g</sub> = Erdboden- (bei neg. Temp. ist 50 addiert)

ss = Erdbodenminimum der vergangenen Nacht in Zehntel °C (bei negativen Temperaturen ist 500 addiert)

RR<sub>24</sub> = Niederschlagsmenge der letzten 24 Stunden (Messung wie RR)

sss = gestrige Sonnenscheindauer in Zehntelstunden

ss = Gruppenkennziffer

f<sub>g</sub>f<sub>g</sub> = höchste | Windgeschwindigkeit in Knoten in den

lyly = niedrigste | letzten 10 Minuten vor der Beobachtung

Seite 2 enthält oben die 24-stündige Druckänderung von 3 zu 3 mb vom gestrigen Tag 0h bis zum 0h-Termin des Suchtages, wobei Fallgebiete gestrichelt sind und die Pfeile die Verlagerung der Zentren seit dem Vortrag angeben. Darunter wird die Wetterlage auf einem großen Teil der Nordhalbkugel wiedergegeben. Die Zahlen geben die Lufttemperatur und bei den Schiffen oben die Luft- und darunter die Wassertemperatur an.

In der Darstellung des Wetters werden zur Abkürzung nur die Symbole für N, dd, ff, und ww verwandt, und zwar in der folgenden zusammengefaßten Form:

ww

00-03 keine besonderen Erscheinungen

04-09 Dunststrübung

10 feuchter Dunst

11-12 Bodennebel

13 Wetterleuchten

14 Fallstreifen

15-16 Niederschlag im Gesichtskreis

17 Ferngewitter

18-19 Tromben

20 nach Niesel

21 nach Regen

usf. usf. bis:

29 nach Gewitter

30-35 Staub- oder Sandsturm

36-39 Schneetreiben

40-49 Nebel

50-59 Niesel

60-67 Regen

68-69 Regen und Schnee

70-75 Schnee

76 Eisnadeln (Polarschnee)

77-79 Schneegriesel

80-82 Regenschauer

83-84 Schneeregenschauer

85-86 Schneeschauer

87-88 Graupelschauer

89-90 Hagelschauer

91-92 Regen nach Gewitter

93-94 Schnee, Graupel od. Hagel nach Gewitter

95-97 Gewitter mit Regen oder Schnee

98-99 Gewitter mit Hagel

98 Gewitter mit Staubsturm

N

0 wolkenlos

1-2 heiter

3-5 halbbedeckt

6-7 wolkig

8 bedeckt

9 Himmel nicht erkennbar

Geschwindigkeit in Knoten

0

1-2

3-7

8-12

48-52

123-127

Symbolisierung

Bei den Fronten wird die Temperaturänderung am Boden (ausgefüllte Symbole) von der in der Höhe (offene Symbole) unterschieden. Dies ergibt folgende Möglichkeiten:

a) Kaltfront

in allen Schichten

nur am Boden

nur in der Höhe

maskiert

b) Warmfront

in allen Schichten

nur am Boden

nur in der Höhe

maskiert

c) Okklusion

ohne Temperaturänderung am Boden

mit Abkühlung am Boden

mit Erwärmung am Boden

d) Konträre Luftmassenbewegung in der Vertikalen

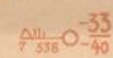
quasistationäre Front oder gegenläufige Warmfront

e) Sonstiges

--- Konvergenzlinie

Alle Höhen von Druckflächen (Seite 3-5) sind in der Einheit des geopotentiellen Dekameters (das geop. Meter ist das um 2<sup>o</sup>/3 vermehrte dynamische Meter und daher nahezu identisch mit dem geometrischen Meter) angegeben.

Die Karte der relativen Topographie 500/1000 mb (S. 3 oben) enthält die Einzelwerte in Dekametern unter Fortlassung der Hunderter-Ziffer, in der Karte der abs. Topographie (S. 3 unten) wird die Windgeschwindigkeit in Knoten (je 3 Knoten ein halber, je 10 Knoten ein ganzer Strich, je 50 Knoten ein Dreieck) dargestellt. Auf der linken Seite wird die abs. Topographie in Dekametern (unter Fortlassung der Hunderter-Ziffer) und auf der rechten Seite, durch einen Bruchstrich getrennt, oben die Temperatur und darunter der Taupunkt in °C angegeben. Die Zehnerzahl der Windrichtung wird als kleine Zahl neben den Richtungs Pfeil gesetzt. Es bedeutet z. B.



absolute Topographie 500 mb = 526 geop. Dekameter, Westwind 76 Knoten aus 270°, Temperatur -35° und Taupunkt -40°.

Auf Seite 4 sind die aerologischen Beobachtungen der Stationen in der US-Zone übersichtlich zusammengestellt.

Das Eintragungsschema ist am Kopf der Tabelle angegeben. Temperaturen zwischen -0° und -49° sind durch Addition von 50 gekennzeichnet.

Seite 5 enthält Höhenwetterkarten oberhalb der Bodenrelieushöhe (850 mb) für die Tropopause (225 mb) und Stratosphäre (95 mb), wobei die beiden letzteren Flächen so ausgewählt worden sind, daß die relativen Topographien 225/500 mb und 95/225 mb über Berlin im Jahresmittel den gleichen Betrag von 444 geop. Dekametern aufweisen wie die Schicht 500/1000 mb. Die Änderung der rel. Top. 500/1000 mb ergibt ein Maß für die in der unteren Troposphärenhälfte eingetretene Temperaturänderung und die darüber befindliche Karte (Änderung der abs. Top. 225 mb) ein Maß für die Druckwellen an der Tropopause.

Die Verhersagkarte bezieht sich auf den 06-Uhr-Termin des folgenden Tages, und die im Anschluß an die Wetterübersicht gegebene Wetterentwicklung gründet sich außer auf die synoptischen Unterlagen auf die Ergebnisse der Untersuchung von Wellen, Spiegelungspunkten, Korrelationen und ähnlichen Fällen.

Als gesonderter Teil des „Täglichen Wetterberichts“ enthält die „Wetterkarte“ eine Reihe von Ergänzungskarten.

Auf der ersten Seite werden täglich wechselnd Aufsätze und tabellarische Darstellungen über Themen der Wetterkunde und ihrer Randgebiete abgedruckt.

Die Innenseiten bringen die 0-Uhr-Wetterlage über Europa, in der auch die Luftmassenverteilung angegeben wird. Daneben werden die Karte der dreistündigen Luftdruckänderung, sowie die Höhenwetterkarte der 700-mb-Fläche vom 3-Uhr-Termin dargestellt.

Die nach der Übersicht abgedruckte Verhersage für den nächsten und die folgenden Tage ergänzt die auf Seite 5 des „Täglichen Wetterberichts“ angegebene allgemeine Wetterentwicklung durch präzisere Angaben über die einzelnen Wetterelemente für die verschiedenen Prognosenbezirke.

Auf Seite 4 werden die im Wetterbericht nicht enthaltenen Stationsmeldungen der US-Zone in entschlüsselter Form veröffentlicht, die durch die gleichen Angaben für einige europäische Hauptstädte ergänzt werden, wobei für einige Orte der US-Zone die täglichen astronomischen Daten mit angegeben werden.

Ferner werden die in Erlangen durchgeführten Frühauftage vom heutigen und gestrigen Tag graphisch dargestellt und daneben der Höhenwind von München angedruckt.

Eine Zonenkarte für die Länder der US-Zone dient zur Wiedergabe von wechselnden Darstellungen des süddeutschen Witterungscharakters.