

# Täglicher Wetterbericht

Herausgegeben vom Deutschen Wetterdienst in der US-Zone, Zentralamt Bad Kissingen

Erscheint täglich, Postberg monatlich 5.- DM

Bei unregelmäßiger Lieferung sind Beschwerden immer an das Zustellpostamt zu richten.

Nachdruck verboten, Verlagsort Bad Kissingen

Jahrgang: 1949

Donnerstag, den 13. Oktober

Nummer: 286

☐ Luftdruck nicht reduziert	Höhe in m	gestern 12 Uhr MZ								gestern 18 Uhr MZ							
		iiiT <sub>d</sub>	Nddff	VVww	PPPTT	N <sub>1</sub> ChC <sub>2</sub>	6 <sub>h</sub> app	iiiT <sub>d</sub>	Nddff	VVww	PPPTT	N <sub>1</sub> ChC <sub>2</sub>	6Eapp	7RRRT <sub>e</sub>			
Bremen	5	22413	32512	56012	25519	31540	61108	22411	32208	32100	27813	14501	60315	70019			
Berlin-Tempelhof	48	38412	32703	20056	25717	16505	61005	38410	42905	40051	27316	35640	60411	79719			
Kassel	198	43813	52704	50052	27319	585--	61006	43811	43204	30052	29315	45500	60216	70020			
Gießen	185	53214	61802	08284	28216	66500	60308	53214	00802	10100	29214	00900	60313	70018			
Schlüchtern	397	53912	82005	09286	25912	862--	64107	53913	80000	06102	30713	861--	61410	70214			
Frankf. Rhein-Main	110	63714	82203	10428	29815	865--	60304	63717	50404	03462	30517	00908	61307	70718			
Darmstadt	265	63914	72305	20108	28714	7834-	64104	63914	70901	25112	29615	00941	61410	70218			
Würzburg	211	65511	80000	15102	29015	756--	64103	65513	80000	15106	30615	864--	60213	79216			
Bad Kissingen	223	65811	80000	20616	28714	8072-	61004	65812	80000	10106	29714	865--	60211	79215			
Bamberg	386	67010	72003	60106	29613	0097-	60311	67012	80000	30106	30115	855--	60411	79717			
Bayreuth	341	68109	81802	40102	28415	864--	61001	68111	73402	40106	29015	4547-	60410	79718			
Hof	567	68510	72509	75036	28216	755--	61001	68510	72403	20106	30613	755--	60111	79718			
Weiden	397	68810	41806	80018	29116	00940	60200	68810	81602	80032	29715	856--	60308	79717			
Karlsruhe	115	72712	72007	50056	28519	6567-	61900	72715	60000	60106	29117	65600	60407	79722			
Mannheim	97	72914	81602	11106	28716	886--	64003	72914	70000	15102	29316	756--	61407	70120			
Stuttgart	305	73710	60402	30052	28019	35641	67601	73714	10000	20102	29416	00940	60309	70021			
Weidenburg/Bayern	434	76111	72202	25052	28218	0097-	64000	76112	71305	45102	29614	00971	60409	70019			
Nürnberg/Fürth	311	76308	71606	40056	28816	3767-	61901	76312	83203	81028	29716	856--	60411	79720			
Regensburg	334	77609	81804	10104	31410	861--	61103	77611	40000	20102	30814	00942	60408	70015			
Ulm	487	83812	42302	60054	28020	11446	64903	83810	10000	80011	29715	15500	60408	70021			
Augsburg	480	85212	43105	75052	29018	11646	61300	85211	50000	40052	30315	00946	60413	70020			
München/Riem	526	86610	52902	64022	29018	11748	61903	86609	23102	48050	30415	00930	60408	70020			
Passau/Ries	424	89310	80000	40052	30414	00907	64001	89310	73301	30102	30714	6564-	60204	70017			
Memmingen	742	94710	32508	83022	28517	00941	61000	94708	10406	84010	29616	00931	60411	70020			
Garmisch/Hartenk.	704	96309	53607	83020	28018	11851	68912	96310	11805	82012	31113	00940	60315	70019			
☐ Wasserkuppe	921	54410	92304	04416	21610	9-0--	61404	54410	12705	30104	23010	00901	62411	70912			
☐ Kleiner Feldberg/T.	807	63513	83402	06106	34714	861--	61108	63511	51803	20104	36012	00908	60409	70515			
☐ Silberhütte	832	69209	72708	81022	32413	65440	61004	69209	82702	40052	33314	864--	60307	70015			
☐ Königsstuhl	561	73214	92303	x4456	61915	9-0--	64103	73214	70000	40104	63116	754--	61408	70316			
☐ Falkenstein	1307	79108	52305	40052	80712	11448	64107	79107	23209	50102	81509	00941	60404	70013			
☐ Zugspitze	2962	96158	72205	87140	21302	70788	61006	96154	11308	87020	22000	10740	65303	70003			
☐ Hohenpeißenberg	977	96208	43002	82052	17215	11471	64001	96209	10708	81052	17913	00942	60407	70016			

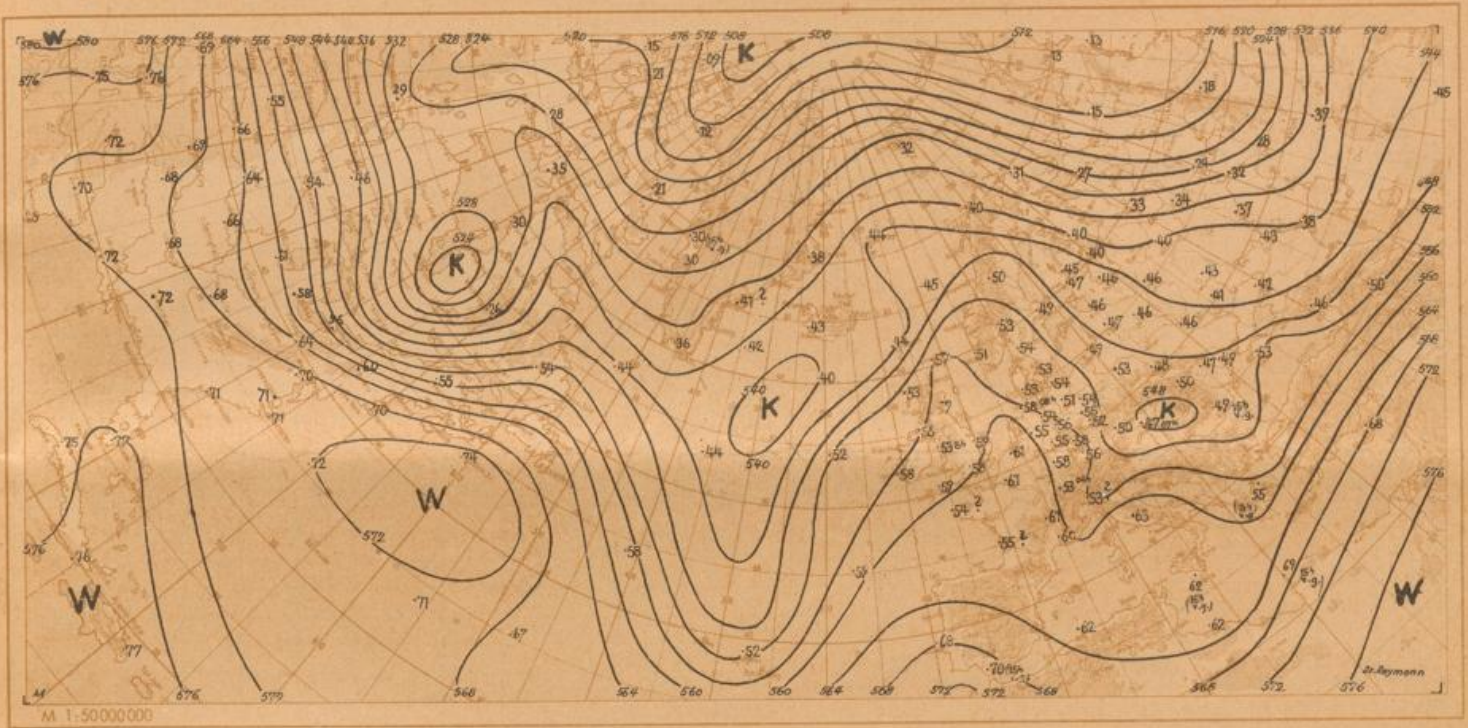
☐ Luftdruck nicht reduziert	Höhe in m	heute 00 Uhr MZ								heute 06 Uhr MZ							
		iiiT <sub>d</sub>	Nddff	VVww	PPPTT	N <sub>1</sub> ChC <sub>2</sub>	6 <sub>h</sub> app	iiiT <sub>d</sub>	Nddff	VVww	PPPTT	N <sub>1</sub> ChC <sub>2</sub>	6Eapp	7RRRT <sub>e</sub>	SST <sub>g</sub> T <sub>g</sub>		
Bremen	5	22410	12502	32100	29911	00901	60307	22413	92502	01454	30913	9-0--	61203	70009	00008		
Berlin-Tempelhof	48	38410	02505	24100	29511	00900	60210	38409	62804	08100	30310	00956	60206	70009	00006		
Kassel	198	43810	90000	01474	32011	9-0--	60208	43811	91802	02474	32711	9-0--	60304	79709	00006		
Gießen	185	53213	80000	15102	31414	865--	60304	53212	80203	09102	31812	865--	60203	70012	00012		
Schlüchtern	397	53911	90000	x1454	32711	9-0--	60206	53908	90000	x1454	33608	9-0--	61204	70008	00008		
Frankf. Rhein-Main	110	63713	90604	03474	32213	9-0--	60310	63712	90604	91454	32212	9-0--	61305	79112	00012		
Darmstadt	265	63913	60706	06122	31214	00940	60206	63911	70707	x1442	31511	756--	61202	70011	00010		
Würzburg	211	65511	90000	02434	32612	9-0--	60209	65511	90000	03514	32812	9-0--	61406	79311	00011		
Bad Kissingen	223	65812	90401	04512	31712	9-0--	60208	65810	80202	04505	32411	861--	61204	79111	00011		
Bamberg	386	67013	70000	15102	32114	755--	60307	67011	80000	10102	32312	860--	60403	70011	00010		
Bayreuth	341	68111	83202	25102	31112	0091-	60307	68111	80000	20102	31412	865--	60404	70012	00007		
Hof	567	68509	12903	12112	33010	00905	67105	68508	80000	08100	33709	862--	60304	70007	00007		
Weiden	397	68810	70000	40102	31813	756--	60304	68808	43602	07102	32809	45501	60301	70009	00006		
Karlsruhe	115	72715	80401	04606	30316	856--	60304	72713	00402	02466	31013	00900	61408	79112	00010		
Mannheim	97	72914	70000	08106	31315	755--	64109	72912	73601	04422	31412	755--	61403	79712	00011		
Stuttgart	305	73714	52002	20102	30915	00930	67103	73711	42002	13102	31212	00942	60404	70011	00--		
Weidenburg/Bayern	434	76110	20000	25101	32211	00940	60204	76110	60403	25101	31811	00970	60601	70010	00007		
Nürnberg/Fürth	311	76309	50000	10102	32411	55700	60309	76308	90000	01472	32809	9-0--	60204	70008	00004		
Regensburg	334	77610	60000	15102	32112	0097-	60305	77606	12701	x5462	33007	00970	60303	70007	00005		
Ulm	487	83809	00000	40100	32011	00900	60201	83808	20000	03420	33008	00901	60405	70008	00007		
Augsburg	480	85208	00000	40101	32709	00900	60304	85206	50000	20100	33407	00946	61207	70007	00005		
München/Riem	526	86610	51604	64012	32012	00930	60200	86607	41802	48104	33009	00972	60303	70007	00004		
Passau/Ries	424	89309	73101	20102	32809	00956	67104	89309	80000	20102	32809	855--	60300	70009	00009		
Memmingen	742	94709	01307	60020	31413	00900	67101	94707	20910	85020	32907	00901	60300	70007	00006		
Garmisch/Hartenk.	704	96308	31805	81020	33511	00940	61403	96307	31605	81110	34009	00942	60400	70007	00007		
☐ Wasserkuppe	921	54408	13303	25100	24610	00901	60203	54408	23102	75110	24609	00901	61404	70009	00001		
☐ Kleiner Feldberg/T.	807	63510	20602	30102	37512	25701	60207	63510	60904	40100	37511	55648	61402	70011	00006		
☐ Silberhütte	832	69211	52702	81022	34912	56300	60306	69209	40904	30102	34610	26200	60300	70010	00006		
☐ Königsstuhl	561	73214	71305	x5462	64214	754--	60303	73211	51109	80024	64212	15401	61602	70012	00011		
☐ Falkenstein	1307	79108	73205	50102	82709	00970	60203	79109	73609	21288	82709	7524-	61403	70109	00007		
☐ Zugspitze	2962	96151	40000	87020	22701	40630	64102	96150	33404	04410	22000	35-41	65602	70000	97--		
☐ Hohenpeißenberg	977	96208	01406	81052	19012	00900	60300	96207	50908	82050	18913	14802	60400	70012	00007		

Hilfsstationen	Höhe in m	gestern 12 Uhr MZ				gestern 18 Uhr MZ				heute 06 Uhr MZ						
		iiiT <sub>d</sub>	Nddff	VVww	PPPTT	iiiT <sub>d</sub>	Nddff	VVww	PPPTT	7RRRT <sub>e</sub>	iiiT <sub>d</sub>	Nddff	VVww	PPPTT	7RRRT <sub>e</sub>	SST <sub>g</sub> T <sub>g</sub>
Bremerhaven	3	12913	52217	40102	24416	12913	32210	60102	25915	70018	12911	91911	x3454	29211	79211	00--
Schenkensfeld	314	54313	82008	25108	28315	54312	52002	07100	30512	70116	54310	90000	x7514	32910	79110	0010
Geisenheim	109	62814	71302	15106	28317	62815	80702	09101	29317	70620	62814	90000	x5400	31414	70014	0014
Neustadt/Aisch	307	66612	71202	40056	28317	66613	81803	30108	29216	79118	66610	80000	12104	32211	70010	0006
Öhringen	250	74212	80402	40052	28718	74215	51802	30102	29215	79720	74212	40402	25102	31213	70013	0013
Neumarkt/Opf.	476	76810	72202	70054	28317	76810	70000	70052	29116	70018	76810	40000	01442	31910	79110	0005
Zwiesel	571	79009	52205	30050	29116	79007	30000	20102	31011	70018	79009	80000	15106	32310	70208	0005</



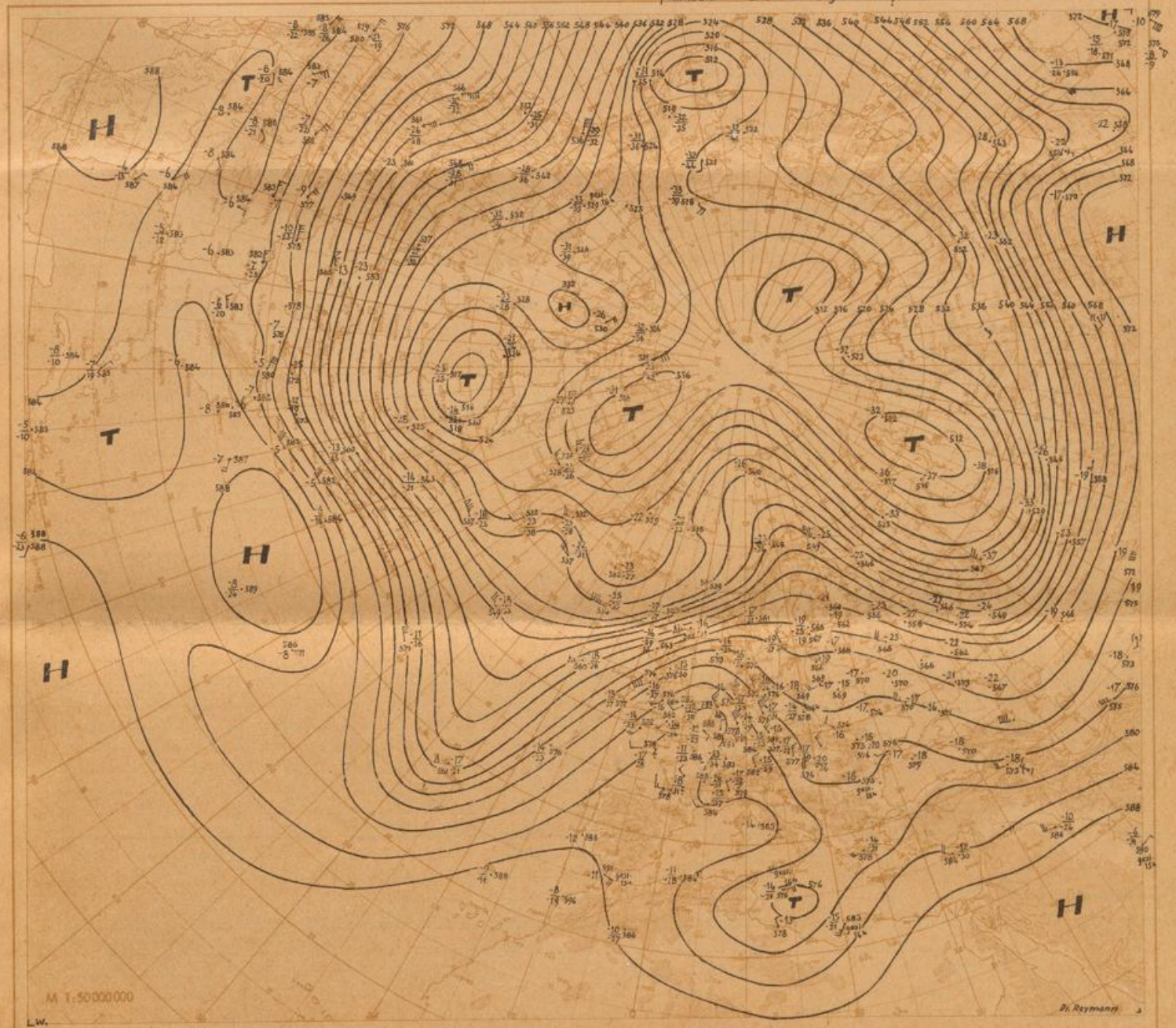
Wetterlage heute 00 Uhr



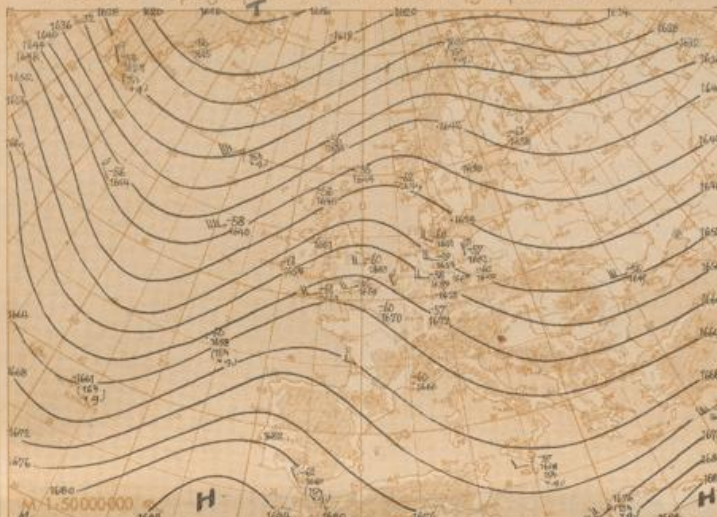


Absolute Topographie 500 mb heute 03 Uhr (geopot. Dekameter)

(im Raum 100°E bis 180°E gezeichnet)

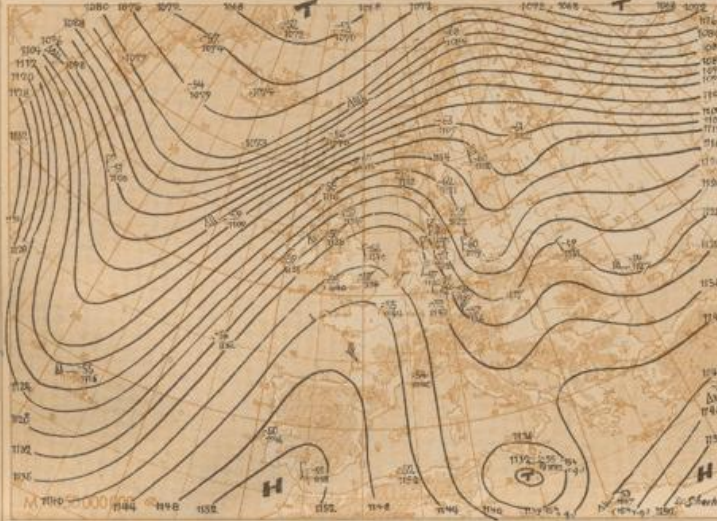






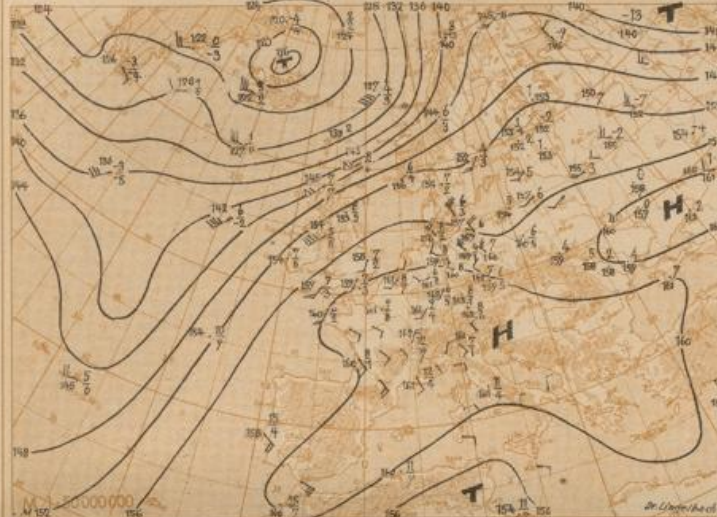
Absolute Topographie 225 mb 03 Uhr (geopot. Dekameter)

24 std. Änderung der 225 mb Fläche seit gestern 03 Uhr



Absolute Topographie 850 mb 03 Uhr (geopot. Dekameter)

24 std. Änderung der relat Top 500/1000 mb seit gestern 03 Uhr



Wetterübersicht Donnerstag den 13. Oktober 1949

Das gestern im Kaukasusvorland gelegene Hochdruckgebiet verlagerte sich unter Verstärkung auf 1045 mb nach Westturkistan, beherrscht von hier aus mit seinen kräftigen Ausläufern den gesamten europäischen Kontinent und beschränkt die zyklonale Zirkulation auf den Nordatlantik und das westsibirische Tiefland. Damit nimmt die teilweise stürmische Südwestdrift entlang der westeuropäischen Küsten ihren Fortgang.

Das gestern noch schwach entwickelte atlantische Subtropenhoch erfährt mit der raschen Ostwanderung sowohl der nordamerikanischen wie auch der atlantischen Hochzelle eine Stärkung und steht im Begriff, den gestern erfolgten tiefen zyklonalen Einbruch bei den Azoren auszugleichen. Weiter nordwärts war die Westdrift nur schwach entwickelt. Das gestern noch hochreichende atlantische Tiefdruckgebiet verhinderte einen nennenswerten östlichen Raumgewinn der Labradorzyklone.

Die auf der Rückseite der skandinavischen Okklusion auch nach Mitteleuropa eingeflossene maritime Kaltluft brachte in der freien Atmosphäre nur geringe Abkühlung. Zerfall der frontalen Bewölkung durch überlagerten Druckerstiege begünstigte jedoch die Bildung von Strahlungsnebel in den bodennahen feuchten Luftschichten. Mit der Ausbildung eines Höhenhochkeils über Westeuropa erfährt die mitteleuropäische antizyklonale Lage eine erneute Festigung.

Dr. W. Regula

Voraussichtliche Wetterentwicklung:

Mitteleuropa bleibt mindestens in den nächsten 3 Tagen im Bereich des kräftigen kontinentalen Hochs. Danach werden bei allmählicher Stärkung des Azorenhochs ähnlich wie im Vergleichsfall vom 11.10.47 die atlantischen Störungen von Westen her allmählich auf Mitteleuropa übergreifen.

Dr. Scherhag

# Erläuterungen zum Inhalt des Täglichen Wetterberichts

Die Beobachtungen der synoptischen Stationen sind in der Form des am 1. Jan. 1949 eingeführten intern. Wetterschlüssels veröffentlicht.

Dabei bedeuten:

- iii = Kennziffer der Station
- T<sub>2</sub>T<sub>6</sub> = Taupunkt in °C (bei neg. Temp. ist 50 addiert)
- N = Himmelsbedeckung in Achteln (9: nicht erkennbar)
- dd = Windrichtung in 36-teiliger Skala (bei Addition von 50 ist die Windgeschwindigkeit > 100 Knoten)
- ff = Windgeschwindigkeit in Knoten
- VV = Sichtweite:

x0: < 20 m, x1: 20 m, x2: 40 m uaf. bis x9: 180 m, 00: < 200 m, 01: 200 m, 02: 400 m uaf. 80: 16000 m, 81: 20 km, 82: 40 bis 85: 100, 86: 160, 87: 200, 88: 300, 89: > 500 km. Ferner kann gegeben werden 90: < 60 m, 91: 50, 92: 200, 93: 500, 94: 1000 m, 95: 2 km, 96: 4, 97: 10, 98: 20 km, 99: > 80 km

ww = Wetter zur Beobachtungszeit

00-03: keine besonderen Erscheinungen (00 Wolkenentwicklung nicht feststellbar, 01 Wolken dünner werdend, 02 gleichbleibend, 03 zunehmend), 04-09: Dunststrübung (04 Rauchstrübung, 05 trockener Dunst, 06 Trübung durch Staubadvektion, 07 Aufwirbelung von Staub, 08 Staubtromben, 09 Staub- oder Sandsturm während der letzten Stunde), 10: feuchter Dunst, 11-12: flacher Bodennebel (11 in einzelnen Schwaden, 12 mehr zusammenhängend), 13: Wetterleuchten, 14: Fallstreifen, 15-16: Niederschlag im Gesichtskreis (15: > 5 km entfernt, 16: < 5 km), 17: Donner ohne Niederschlag, 18: starke Böen, 19: Großtromben, 20-29: Hydrometeore während der letzten Stunde (20 Niesel, 21 Regen, 22 Schauer, 23 Schneereggen, 24 gefrorener Regen, 25 Regenschauer, 26 Schneeregenschauer, 27 Graupel- oder Hagelschauer, 28 Nebel, 29 Gewitter), 30-32: leichter oder mäßiger Staub- oder Sandsturm (30 nachlassend, 31 ohne Änderung, 32 zunehmend), 33-35: starker Staub- oder Sandsturm (33 nachlassend, 34 ohne Änderung, 35 zunehmend), 36-37: niedriges Schneefegen (36 leicht, 37 stark), 38-39: höheres Schneefegen (38 leicht, 39 stark), 40: Nebel im Gesichtskreis, 41: Nebel in Schwaden, 42-49: Nebel (gerade Zahlen, Himmel erkennbar, ungerade: nicht erkennbar, 42: dünner werdend, 43: unverändert, 44, 45: dichter werdend, 48, 49: als Raureif niederschlagend), 50-55: Niesel (gerade Zahlen; mit ungerade: ohne Unterbrechung, 50, 51: leicht, 52, 53: mäßig, 54, 55: stark), 56-57: Niesel gefrierend, 58-59: Niesel mit Regen (56, 58: leicht, 57, 59: stark) 60-65: Regen (Unterteilung wie bei 50-55), 66-67: Regen gefrierend, 68-69: Regen und Schnee (68, 69: leicht, 67, 69: stark), 70-75: Schnee (Unterteilung wie bei 50-55), 76: Eisnadeln, 77: Schneegriesel, 78: einzelne Schneesterne, 79: gefrorener Regen, 80-82: Regenschauer (80: leicht, 81: mäßig, 82: sehr stark), 83-84: Schneeregenschauer, 85-86: Schneeschauer, 87-88: Graupelschauer, 89-90: Hagelschauer (89, 85, 87, 89: leicht, 84, 86, 88, 90: stark), 91-94: Gewitter in der letzten Stunde (91, 92: Regen noch anhaltend, 93, 94: Schnee, Graupel oder Hagel noch anhaltend, 91, 93: leicht, 92, 94: stark), 95-99: Gewitter zur Beobachtungszeit (95, 96: leicht mit Regen, Schnee oder Hagel, 97: stark mit Regen oder Schnee, 98: mit Staub- oder Sandsturm, 99: mit Hagel oder Graupel)

W = Witterungsverlauf  
0-4: kein Niederschlag (0: heiter, 1: wechselnd bewölkt, 2: stark bewölkt, 3: Staub- oder Sandsturm oder Schneetreiben, 4: Nebel oder starke Staubstrübung), 5: Niesel, 6: Regen, 7: Schnee, 8: Schauer, 9: Gewitter

PPP = Luftdruck auf NN reduziert in Zehntel mb ohne Hunderterziffer

TT = Temperatur in °C (bei neg. Temperaturen ist 50 addiert)

N<sub>h</sub> = Bedeckung mit unteren Wolken (verschlüsselt wie N)

Cl = Tiefe Wolken  
0: keine, 1: Ci hum, 2: Ci cong, 3: Ci calvus, 4: Sc vesp, 5: Sc, 6: Sc, 7: Fs oder Fe unter As, 8: Cu und Sc, 9: Cb cap, -: nicht erkennbar

h = Höhe der Untergrenze der unteren Wolken  
0: 0-50 m, 1: 50-100 m, 2: 100-200 m, 3: 200-300 m, 4: 300-600 m, 5: 600-1000 m, 6: 1000-1500 m, 7: 1500-2000 m, 8: 2000-2500 m, 9: > 2500 m

C<sub>M</sub> = Mittelhohe Wolken  
0: keine, 1: As trans, 2: As opac, 3: Ac trans, 4: Ac lent, 5: Ac undulatus, 6: Ac cug, 7: Ac in mehreren Schichten oder zusammen mit As, 8: Ac cast, 9: diastrischer Ac-Himmel, -: nicht erkennbar

C<sub>H</sub> = Hohe Wolken  
0: keine, 1: Ci fil, 2: Ci dens, 3: Ci noth, 4: Ci unc, 5: Ci-Aufzug noch < 45°, 6: > 45°, 7: Cs den ganzen Himmel bedeckend, 8: Cs nicht größer werdend und nicht den ganzen Himmel bedeckend, 9: Cc, -: nicht erkennbar

6 = Gruppenkennziffer

E = Erdbodenzustand  
0: trocken, 1: naß, 2: überschwemmt, 3: hartgefroren und trocken, 4: Glatteis, 5-7: nasser Schnee, 8: weniger als die Hälfte bedeckend, 9: mehr als die Hälfte bedeckend, 7: geschlossene Schicht, 8-9: trockener Schnee, (8: mehr als die Hälfte bedeckend, 9: geschlossene Schicht)

a<sub>s</sub> = nähere Charakteristik der Drucktendenz a  
1, 2, 3: Extremwert trat 0-1h, 4, 5, 6: 1-2h, 7, 8, 9: 2-3h vor Termin ein, und nach diesem Extremwert wurde die unter pp gemeldete Gesamtdruckänderung bei 1, 4, 7 um < 1, bei 2, 5, 8 um 1-3 und bei 3, 6, 9 um > 3 mb überschritten.

a = Luftdrucktendenz  
0: ↗, 1: ↘, 2: ↗, 3: ↘, 4: ↗, 5: ↘, 6: ↗, 7: ↘, 8: ↗, 9: ↘

pp = Betrag der dreistündigen Druckänderung in Zehntel mb

7 = Gruppenkennziffer

RR = Niederschlagsmenge seit 12 Stunden  
01-55: 1-55 mm, 56: 60 mm bis 90: 400 mm, 91: 0,1 mm, bis 96: 0,6 mm, 97: gering, nicht meßbar, 98: > 400 mm, 99: Messung unmöglich

TeTe = Extremtemperatur von 6-18h bzw. 18-6h in °C (bei neg. Temp. ist 50 addiert)

SS = Höhe der Gesamtschneedecke  
00-55: 00-55 cm, 56: 60 cm, 57: 70 bis 90: 400 cm, 97: nicht geschlossen, nur Flecken, 98: > 400 cm, 99: keine Messung

T<sub>g</sub>T<sub>g</sub> = Erdbodenminimum der vergangenen Nacht in °C (bei neg. Temp. ist 50 addiert)

Seite 2 enthält oben die 24-stündige Druckänderung von 5 zu 5 mb vom gestrigen Tag 0h bis zum 0h-Termin des Stichtages, wobei Fallgebiete gestrichelt sind und die Pfeile die Verlagerung der Zentren seit dem Vortrag angeben. Darunter wird die Wetterlage auf einem großen Teil der Nordhalbkugel wiedergegeben. Die Zahlen geben die Lufttemperatur und bei den Schiffern oben die Luft- und darunter die Wassertemperatur an.

In der Darstellung des Wetters werden zur Abkürzung nur die Symbole für N, dd, ff, und ww verwandt, und zwar in der folgenden zusammengefaßten Form:

- ww
- 00-03 keine besonderen Erscheinungen
- 04-09 Dunststrübung ∞
- 10 feuchter Dunst =
- 11-12 Bodennebel =
- 13 Wetterleuchten <
- 14 Fallstreifen >
- 15-16 Niederschlag im Gesichtskreis (o)
- 17 Ferngewitter (R)
- 18-19 Tromben )(
- 20 nach Niesel )
- 21 nach Regen ]

usf usf bis:

- 29 nach Gewitter [
- 30-35 Staub- oder Sandsturm S
- 36-39 Schneetreiben +
- 40-49 Nebel ≡
- 50-59 Niesel \*
- 60-67 Regen •
- 68-69 Regen und Schnee x
- 70-75 Schnee \*
- 76 Eisnadeln (Polarschnee) ↔
- 77-79 Schneegriesel ☆
- 80-82 Regenschauer ⚡
- 83-84 Schneeregenschauer ⚡
- 85-86 Schneeschauer ⚡
- 87-88 Graupelschauer ⚡
- 89-90 Hagelschauer ⚡
- 91-92 Regen nach Gewitter ⚡
- 93-94 Schnee, Graupel od. Hagel nach Gewitter ⚡
- 95, 97 Gewitter mit Regen oder Schnee ⚡
- 96, 99 Gewitter mit Hagel ⚡
- 98 Gewitter mit Staubsturm ⚡

- N
- 0 wolkenlos ○
- 1-2 heiter ⊙
- 3-5 halbbedeckt ⊙
- 6-7 wolkig ⊙
- 8 bedeckt ●
- 9 Himmel nicht erkennbar ⊙

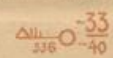
- Geschwindigkeit in Knoten
- 0 ○
  - 1-2 ○
  - 3-7 ○
  - 8-12 ○
  - 13-17 ○
- Symbolisierung
- - 
  - 
  - 
  -

Bei den Fronten wird die Temperaturänderung am Boden (ausgefüllte Symbole) von der in der Höhe (offene Symbole) unterschieden. Dies ergibt folgende Möglichkeiten:



Alle Höhen von Druckflächen (Seite 3-5) sind in der Einheit des geopotentiellen Dekameters (das geopot. Meter ist das um 2% verminderte dynamische Meter und daher nahezu identisch mit dem geometrischen Meter) angegeben.

Die Karte der relativen Topographie 500/1000 mb (S. 8 oben) enthält die Einzelwerte in Dekametern unter Fortlassung der Hunderter-Ziffer, in der Karte der abs. Topographie (S. 8 unten) wird die Windgeschwindigkeit in Knoten (je 5 Knoten ein halber, je 10 Knoten ein ganzer Strich, je 50 Knoten ein Dreieck) dargestellt. Auf der linken Seite wird die abs. Topographie in Dekametern (unter Fortlassung der Hunderter-Ziffer) und auf der rechten Seite, durch einen Bruchstrich getrennt, oben die Temperatur und darunter der Taupunkt in °C angegeben. Es bedeutet also z. B.



abs. Topographie 800 mb = 556-geopot. Dekameter, Westwind 75 Knoten, Temp. -33° und Taupunkt -40°

Auf Seite 4 sind die aerologischen Beobachtungen der Stationen in der US-Zone übersichtlich zusammengestellt. Das Eintragungsschema ist am Kopf der Tabelle angegeben, Temperaturen zwischen 0° und -49° sind durch Addition von 50 gekennzeichnet.

Seite 5 enthält Höhenwetterkarten oberhalb der Bodenreibungsschicht (250 mb), für die Tropopause (225 mb) und Stratosphäre (90 mb), wobei die beiden letzteren Flächen so ausgewählt worden sind, daß die relativen Topographien 225/500 mb und 90/225 mb über Berlin im Jahresmittel den gleichen Betrag von 544 geopot. Dekametern aufweisen wie die Schicht 500/1000 mb. Die Änderung der rel. Top. 500/1000 mb ergibt ein Maß für die in der unteren Troposphärenhälfte eingetretene Temperaturänderung und die darüber befindliche Karte (Änderung der abs. Top. 225 mb) ein Maß für die Druckwellen an der Tropopause.

Die Vorhersagekarte bezieht sich auf den 06-Uhr-Termin des folgenden Tages, und die im Anschluß an die Wetterübersicht gegebene Wetterentwicklung gründet sich außer auf die synoptischen Unterlagen auf die Ergebnisse der Untersuchung von Wellen, Spiegelungspunkten, Korrelationen und ähnlichen Fällen.

Als gesonderter Teil des „Täglichen Wetterberichts“ enthält die „Wetterkarte“ eine Reihe von Ergänzungskarten.

Auf der ersten Seite werden täglich wechselnd Aufsätze und tabellarische Darstellungen über Themen der Wetterkunde und ihrer Randgebiete abgedruckt.

Die Innenseiten bringen die 6-Uhr-Wetterlage über Europa, in der auch die Luftmassenverteilung angegeben wird. Daneben werden die Karte der dreistündigen Luftdruckänderung, sowie die Höhenwetterkarte der 700-mb-Fläche vom 3-Uhr-Termin dargestellt.

Die nach der Übersicht abgedruckte Vorhersage für den nächsten und die folgenden Tage ergänzt die auf Seite 5 des „Täglichen Wetterberichts“ angegebene allgemeine Wetterentwicklung durch präzisere Angaben über die einzelnen Wetterelemente für die verschiedenen Prognosebezirke.

Auf Seite 4 werden die im Wetterbericht nicht enthaltenen Stationsmeldungen der US-Zone in entschlüsselter Form veröffentlicht, die durch die gleichen Angaben für einige europäische Hauptstädte ergänzt werden, wobei für einige Orte der US-Zone die täglichen astronomischen Daten mit angegeben werden.

Ferner werden die in Erlangen durchgeführten Frühaufstiege vom heutigen und gestrigen Tag graphisch dargestellt und daneben der Höhenwind von München angedruckt.

Eine Zonenkarte für die Länder der US-Zone dient zur Wiedergabe von wechselnden Darstellungen des süddeutschen Wettercharakters.