

Täglicher Wetterbericht

Herausgegeben vom Deutschen Wetterdienst in der US-Zone, Zentralamt Bad Kissingen

Erhältlich täglich, Postbesug monatlich 5.- DM

Bei unregelmäßiger Lieferung sind Beschwerden immer an das Zustellpostamt zu richten.

Nachdruck verboten, Verlagsort Bad Kissingen

Jahrgang 1949

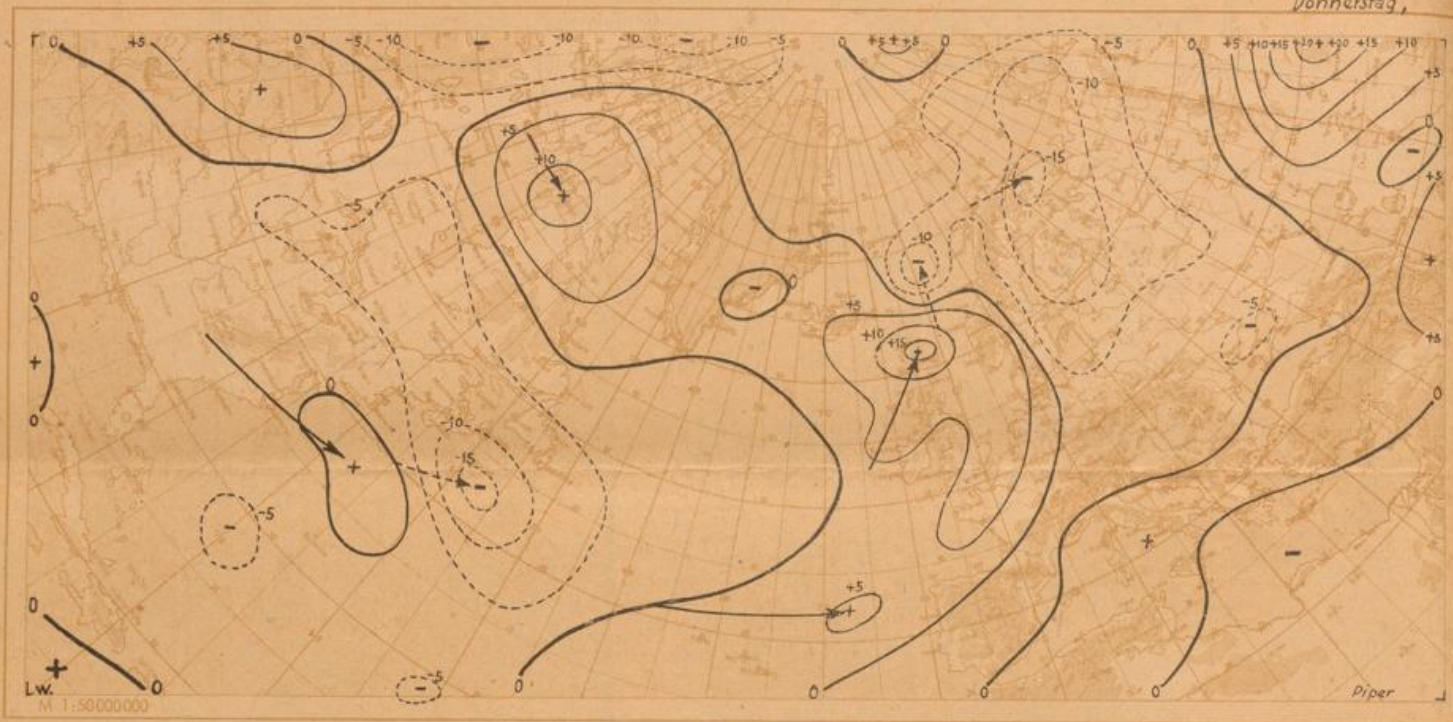
Donnerstag, den 20. Oktober

Nummer: 293

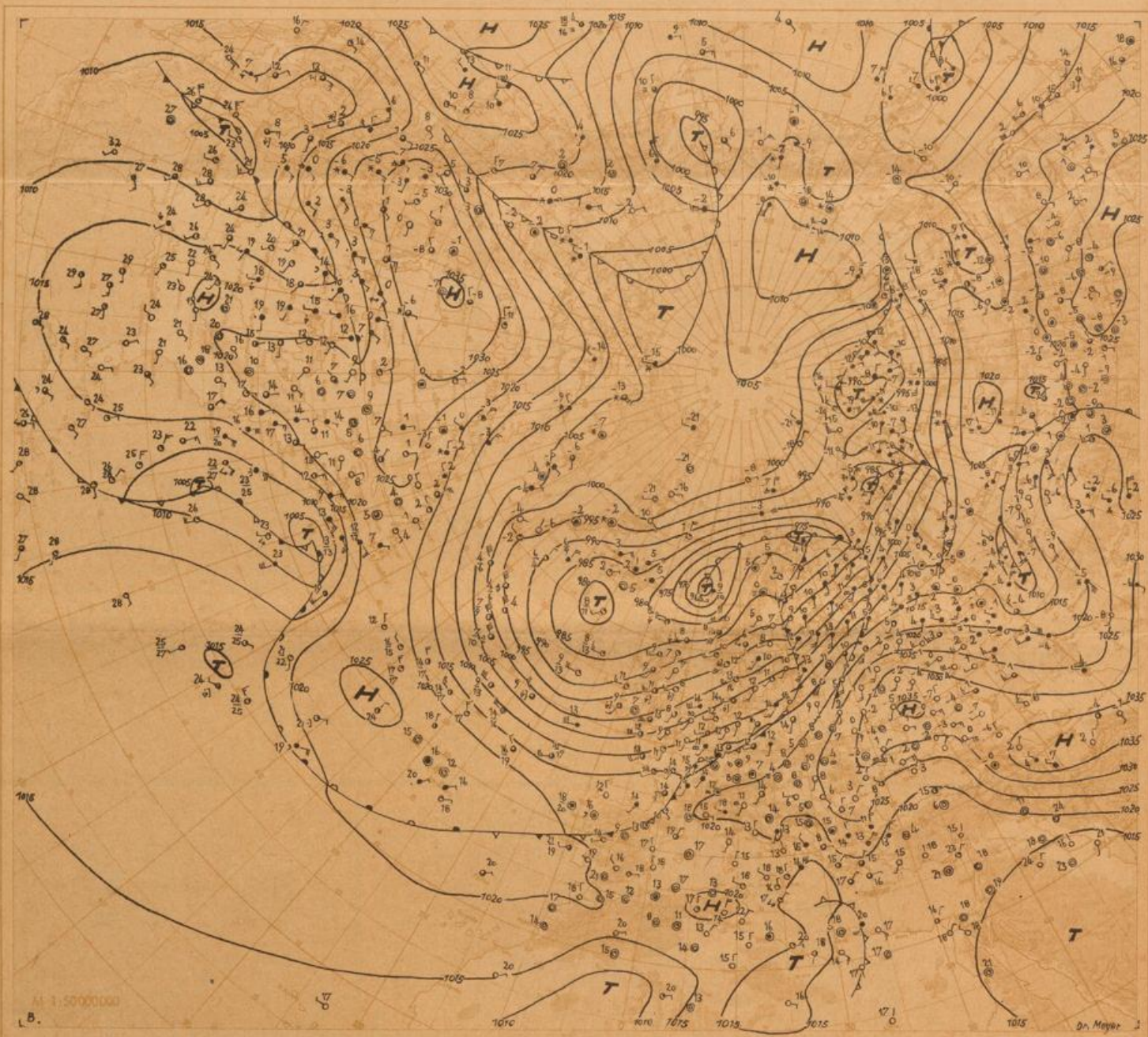
☐ Luftdruck nicht reduziert	Höhe in m	gestern 12 Uhr MGT										gestern 18 Uhr MGT									
		iiiTg	Nddff	VVwwW	PPPTT	N ₁ C ₁ H ₁ C ₁	6 _a e _{app}	7RRRT _e	SST _g T _g	iiiTg	Nddff	VVwwW	PPPTT	N ₁ C ₁ H ₁ C ₁	6 _a e _{app}	7RRRT _e	SST _g T _g				
Bremen	5	22413	2020	56588	05716	854--	61110		22409	2020	48018	08810	00900	61317	70516						
Berlin-Tempelhof	48	38407	21115	80032	10319	00958	60813		38408	72207	80012	11418	75600	60212	20021						
Kassel	198	33808	72311	50052	10716	6877-	60300		33811	42009	60036	12614	35540	60209	79716						
Gießen	185	53208	81610	2032	12014	855--	60300		53210	81805	81028	13315	855--	60413	79716						
Schlüchtern	397	53907	72009	81022	13915	00970	61904		53910	81805	80028	15413	865--	61211	79116						
Frankf. Rhein-Main	110	63410	52111	56012	13916	54740	60811		63710	82310	64034	14614	856--	67106	70116						
Darmstadt	265	63907	72311	1016	13516	11572	64902		63910	82007	81608	15213	755--	61210	70317						
Würzburg	211	65507	71809	81022	14719	5567-	64905		65507	82305	81032	15318	856--	60410	70020						
Bad Kissingen	223	65806	72310	81022	13718	00975	60708		65808	82701	75056	14616	5577-	60411	79718						
Bamberg	386	67007	61811	81022	15116	00970	67905		67007	82212	82022	15415	0097-	60407	70021						
Bayreuth	341	68106	72005	81022	14917	55741	64903		68107	82505	80022	15115	4567-	60407	70018						
Hof	567	68505	72112	81142	15415	00972	64903		68506	72009	80022	16213	26472	60409	70015						
Weiden	397	68808	61608	81022	17214	00956	64907		68808	41606	81012	17212	00978	60205	70016						
Karlsruhe	115	72707	72317	81022	14719	00976	64707		72708	82703	81022	15016	55673	60404	70020						
Mannheim	97	72907	72009	81022	14916	00976	64905		72909	82202	40802	15517	858--	61207	79718						
Stuttgart	305	73706	71806	75052	15418	0097-	64904		73706	80000	50052	15816	6567-	67405	70019						
Weidenburg/Bayern	434	76107	72007	81032	16416	00972	61904		76109	81807	81212	16314	0092-	60204	79718						
Nürnberg/Fürth	311	76304	71611	81032	15913	00944	60707		76307	81808	81022	16315	0097-	60204	70020						
Regensburg	334	77608	71408	75022	18313	00936	67908		77609	81402	35052	17912	00977	60401	70016						
Ulm	487	83808	72502	33032	17615	55788	60705		83807	82302	82012	17414	55718	60404	70017						
Augsburg	480	85207	72205	82022	16718	00946	67907		85208	81805	50052	17813	15746	60407	70018						
München/Riem	526	86606	71803	84022	17617	00979	67904		86607	41607	81012	18312	00948	60303	70019						
Passau/Ries	424	89307	50000	80024	19015	00956	64907		89309	50801	81012	19012	00976	60300	70016						
Memmingen	742	94704	72213	84022	16616	00986	64904		94704	82207	84012	17413	15876	60405	70018						
Garmisch/Partenk.	704	96307	60000	83022	18418	00989	61911		96307	70000	83112	19311	00972	61408	70018						
☐ Wasserkuppe	921	54405	72028	82022	07511	60772	64902		54408	82222	50208	08809	871--	61110	79712						
☐ Kleiner Feldberg/T.	807	63508	61814	50102	00011	3544-	67000		63509	82425	-1456	21309	9-0--	61209	79712						
☐ Silberhütte	832	69205	72010	82022	21312	00978	64001		69206	72112	81022	21110	0097-	60101	70014						
☐ Königsstuhl	561	73205	72212	81022	49113	00976	61901		73207	82508	82022	49514	3572-	60405	70014						
☐ Falkenstein	1307	79102	71813	87022	71009	00976	67101		79101	71813	87022	70907	0097-	60402	70011						
☐ Zugspitze	2962	96160	72618	88022	13101	20788	64103		96159	82713	87012	13401	20748	69404	70001						
☐ Hohenpeißenberg	977	96206	72307	84022	06715	00972	61606		96203	50903	82052	06913	00978	61106	70018						

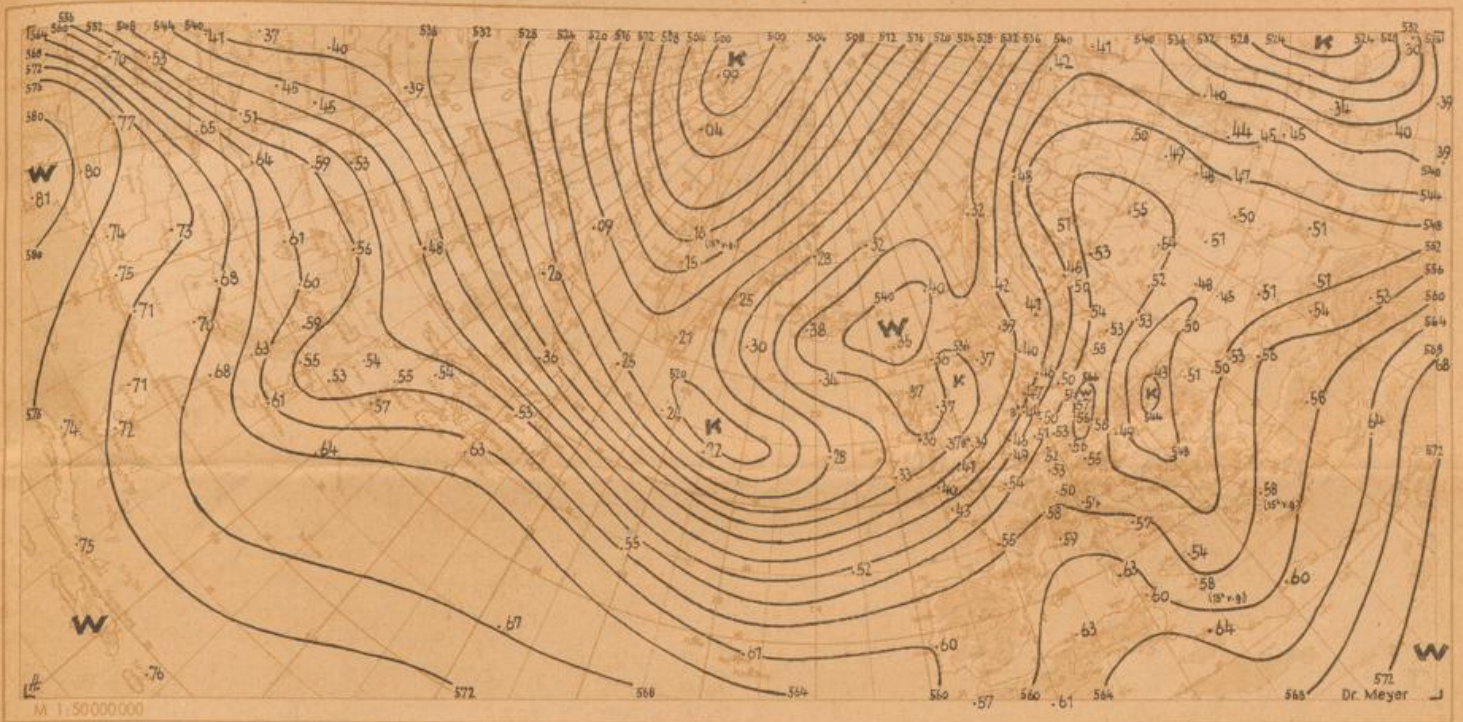
☐ Luftdruck nicht reduziert	Höhe in m	heute 00 Uhr MGT										heute 06 Uhr MGT									
		iiiTg	Nddff	VVwwW	PPPTT	N ₁ C ₁ H ₁ C ₁	6 _a e _{app}	7RRRT _e	SST _g T _g	iiiTg	Nddff	VVwwW	PPPTT	N ₁ C ₁ H ₁ C ₁	6 _a e _{app}	7RRRT _e	SST _g T _g				
Bremen	5	22410	12012	48022	09711	15500	60801		22410	71815	55801	08412	78500	61806	79710	0010					
Berlin-Tempelhof	48	38409	52205	80012	12415	55600	61103		38410	72007	80011	12613	00970	60102	70012	0009					
Kassel	198	33811	62304	60016	13913	00908	60305		33811	82008	25616	12712	874--	61508	79111	0010					
Gießen	185	53210	01804	50102	14312	00900	60307		53212	81805	15588	13212	875--	61803	70110	0010					
Schlüchtern	397	53911	81802	30106	16212	874--	60204		53912	81802	15616	14612	871--	61710	70211	0011					
Frankf. Rhein-Main	110	63711	22106	64020	15913	25500	60306		63712	82014	24516	14613	874--	61710	70211	0008					
Darmstadt	265	63911	72309	82018	15813	55572	60300		63911	82313	50606	14413	854--	61703	70112	0010					
Würzburg	211	65510	81805	80026	16215	865--	60203		65509	81805	80022	15314	6567-	60707	79714	0013					
Bad Kissingen	223	65812	82209	75106	15413	855--	60204		65812	81807	80602	14613	374--	61703	70113	0012					
Bamberg	386	67009	80000	80022	16514	865--	60205		67009	81807	60026	16112	6647-	60705	79711	0011					
Bayreuth	341	68109	82503	75028	14912	865--	60300		68109	81803	75258	16211	15567-	60901	79711	0009					
Hof	567	68507	72506	80022	17212	3542-	60207		68508	82011	75022	17010	46341	60906	70010	0009					
Weiden	397	68807	51602	81012	17711	00970	60304		68807	61602	81026	17510	00970	60904	79209	0006					
Karlsruhe	115	72712	72003	60106	16313	5567-	64101		72711	72312	60106	15715	7557-	61401	79612	0011					
Mannheim	97	72912	82007	40108	16215	3562-	60300		72912	81807	60025	15514	855--	61604	70113	0011					
Stuttgart	305	73707	80000	40052	17015	856--	61105		73709	82003	40216	16315	7562-	60403	79714	00--					
Weidenburg/Bayern	434	76107	41305	81030	17311	00970	61404		76107	71807	81026	17211	0097-	60503	79710	0008					
Nürnberg/Fürth	311	76308	81301	81020	17213	00970	61403		76308	71808	81026	17112	0097-	61704	79112	0009					
Regensburg	334	77608	41401	40102	18510	00946	60300		77607	71404	25101	19108	00972	60201	70007	0004					
Ulm	487	83807	80000	50050	19009	864--	60300		83808	82207	60056	19010	7552-	60401	79708	0006					
Augsburg	480	85205	21805	81020	19008	00940	60300		85206	71805	50041	18809	0097-	60801	70006	0005					
München/Riem	526	86606	11810	81020	19208	00948	60700		86605	71607	82022	19809	0093-	60404	70008	0005					
Passau/Ries	424	89305	40000	30102	19707	00975	60300		89305	40501	02462	20805	00940	60307	70005	0003					
Memmingen	742	94705	32211	84021	19608	00948	60801		94704	82009	83020	18910	0097-	60801	70007	0007					
Garmisch/Partenk.	704	96304	11803	40100	21806	00940	64101		96305	71808	82030	20709	0097-	61300	70006	0006					
☐ Wasserkuppe	921	54408	92218	-2205	09209	9-0--	60202		54409	92030	x2534	07409	9-0--	61713	79108	0007					
☐ Kleiner Feldberg/T.	807	63509	92217	-1455	21509	9-0--	60202		63510	92122	x5634	20410	9-0--	61707	70409	0009					
☐ Silberhütte	832	69205	52208	81020	21610	00970	61200		69207	72110	82026	21109	00970	60905	79709	0007					
☐ Königsstuhl	561	73211	92512	-4456	49911	9-0--	60301		73209	82012	81026	49212	7552-	61703	79211	0011					
☐ Falkenstein	1307	79100	71813	86022	71109	0097-	67400		79105	72213	87032	70610	0097-	60100	70007	0005					
☐ Zugspitze	2962	96158	21809	87020	13301	20748	60300		96157	72709	87140	19000	70771	67402	70000	03--					
☐ Hohenpeißenberg	977	96204	32407	82052	07111	00970	60302		96207	72003	84030	06713	3587-	61300	70011	0006					

Hilfsstationen	Höhe in m	gestern 12 Uhr MGT					gestern 18 Uhr MGT					heute 06 Uhr MGT				
		iiiTg	Nddff	VVwwW	PPPTT	7RRRT _e	iiiTg	Nddff	VVwwW	PPPTT	7RRRT _e	iiiTg	Nddff	VVwwW	PPPTT	7RRRT _e
Brämerhaven	3	22912	82025	50806	03516	2911	01815	81018	07013	70116	2910	61817	60022	06412	79201	00--
Schenklingfeld	314	54308	72420	81022	12417	44310	82413	81022	14014	70017	54310	81810	40512	13612	79008	0005
Geisenheim	109	62810	62302	81022	13018	82811	82402	75022	14415	70018	62813	82302	81216	13313	70112	0010
Neustadt/Aisch	307	66604	42022	82012	14620	66607	82008	81032	15116	70021	66609	81805	81026	15713	79112	0010



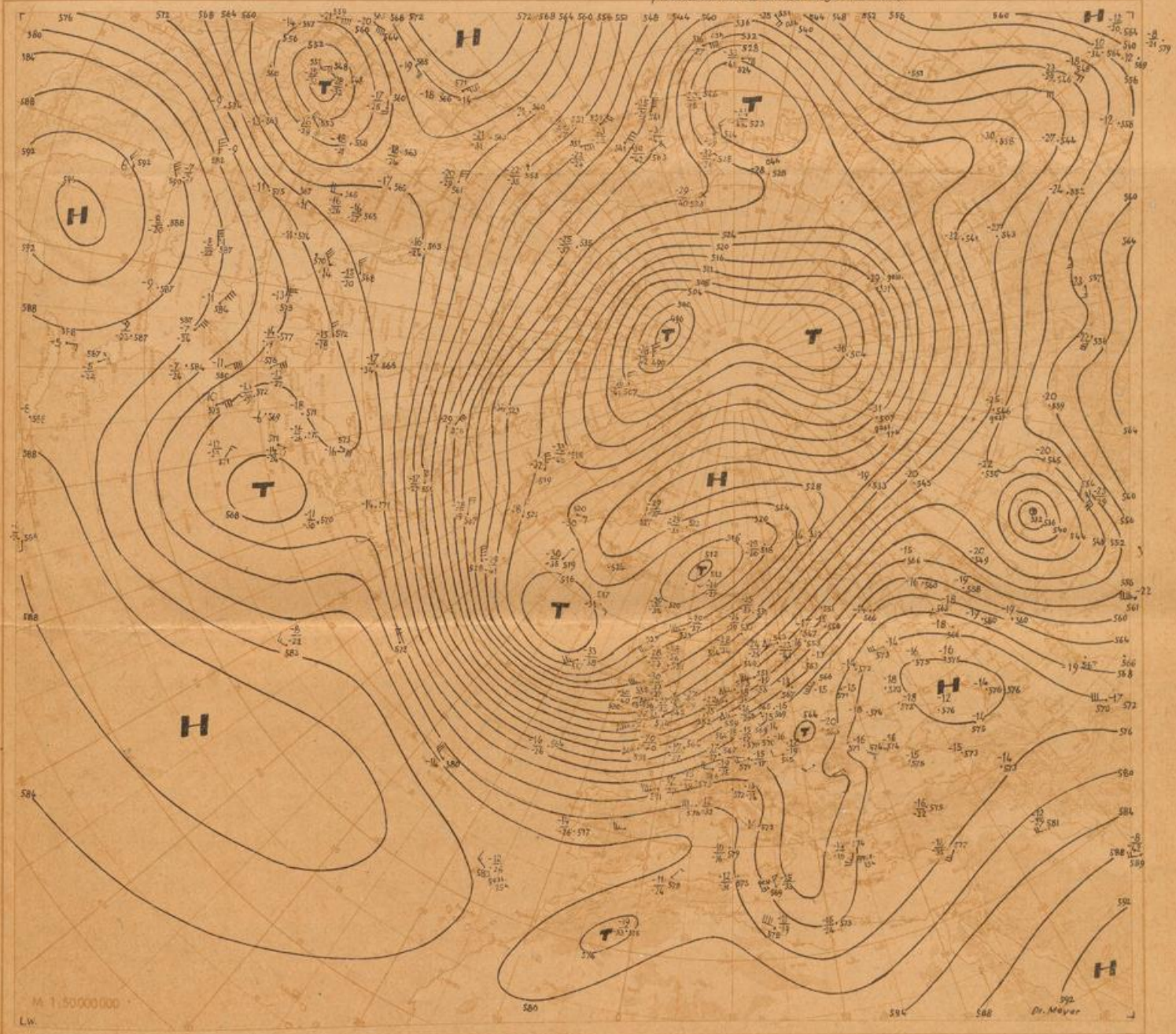
Wetterlage heute 00 Uhr





Absolute Topographie 500 mb heute 03 Uhr (geopot. Dekameter)

(im Raum 100° E bis 135° W gestern 15°)



Aerologische Beobachtungen

der Stationen der US-Zone

Donnerstag den 20. Oktober 1919

Ort Kennziffer	Berlin 384	Wiesbaden 633	München 866	Berlin 384	Wiesbaden 633	München 866	Erlangen 672	Kassel 628	Erlangen 672	Erding 869	Kosten- feldbruck 858	Erding 869
YYGG	1909	1909	1909	1915	1915	1915	1915	1909	1909	1909	1909	2002
PPP	HHHTTT _d	HHHTTT _d	HHHTTT _d	HHHTTT _d	HHHTTT _d	HHHTTT _d	HHHTTT _d	HHHTTT _d	HHHTTT _d	HHHTTT _d	HHHTTT _d	HHHTTT _d
41												
96	162 06 -	2614			1671 08 -	1605 --	1604 10 -					
100	1616 07 -	2614			1665 09 -	1640 --	1618 10 -					
200	1204 05 -	2654	1208 07 -	1210 08 -	2245	1203 07 -	1212 06 -	1212 07 -	12125	1208 09 -		
225	1128 03 -	2657	1123 02 -	1136 04 -	3338	1128 02 -	1136 02 -	1137 03 -	11328	1133 04 -		
300	1218 08 93	2527	1210 88 -	1214 88 93	2224	1217 89 -	1214 88 -	1216 88 94	2233	1212 90 -		
500	1216 04 69	2348	1219 02 64	1217 03 66	2111	1216 04 -	1216 02 -	1217 03 77	2171	1213 03 68		
700	1214 02 67	2347	1216 02 50	1216 00 62	2611	1213 01 50	1213 01 50	1216 02 62	2177	1216 50 59	2548	2615
850	1216 08 60	2337	1218 07 02	1217 08 32	2622	1215 07 06	1214 07 06	1217 11 36	2513	1216 10 53	2532	2612
1000	1216 14 48	2177	1215 --	1215 --	2008	1219 07	1219 07	1216 --	2014	1213 --	1816	1808
	PPP	TT _d	TT _d	TT _d	TT _d	TT _d	TT _d	TT _d	TT _d	TT _d	TT _d	TT _d
Markante Punkte			152 14 -			104 10 -	1011					
			140 68 70	3315		118 14 -	2114					
		135 09 -	149 64 66	3212		171 12 -	3318					
	160 03 -	2526	170 12 -	175 61 66	3008		164 18 84	3322				
	160 10 -	2623	190 90 -	162 59 61	2907	136 11 -	160 73 76	3019				
	168 14 -	2426	155 80 84	150 56 59	2906	161 10 -	155 03 -	154 66 72	3013	160 10 -		
	190 90 94	1526	160 73 77	162 54 56	2705	168 12 -	150 12 -	165 64 78	2710	150 11 -		
	160 73 76	2339	155 66 69	169 52 60	2606	194 90 -	191 07 -	169 59 68	2622	165 16 -		
	174 65 71	2346	165 02 50	160 00 58	2610	160 72 -	1660	175 03 -	160 55 66	2620	160 75 79	
	165 53 70	2263	170 02 52	164 00 54	2611	168 71 -	1646	162 53 56	2619	169 56 66	2619	160 55 60
	185 01 67	2365	165 04 00	178 01 58	2716	166 63 78	2447	160 05 03	2546	160 01 66	2617	160 54 64
	175 05 62	2339	160 03 50	175 05 62	2617	160 56 59	2365	163 06 05	2438	169 03 63	2916	160 00 59
	180 06 51	2331	160 09 07	167 08 52	2622	167 57 57	2455	165 07 05	2435	166 12 55	2513	160 10 57
	196 12 06	2135	164 08 05	167 13 03	2313	168 07 05	2443	160 09 06	2428	167 16 04	1904	160 10 51
	166 15 06	2116	169 11 08	160 12 06	1806	164 19 07	2013	167 16 11	2707	166 16 10	1804	162 19 05

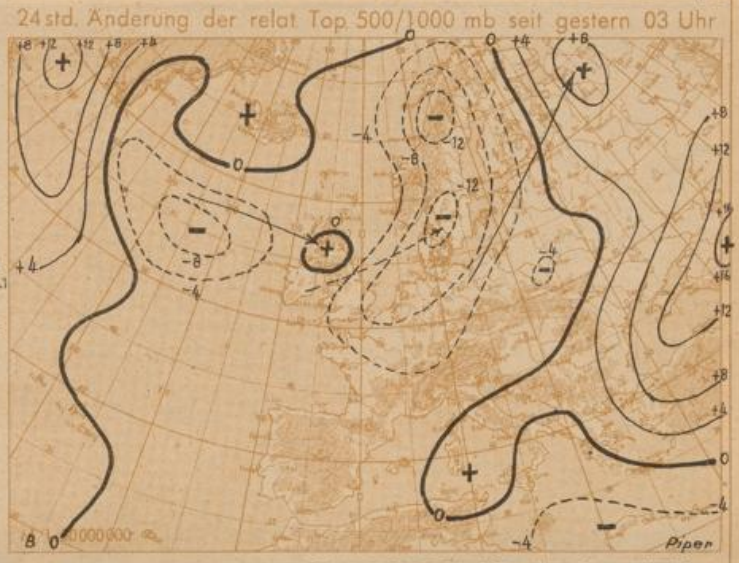
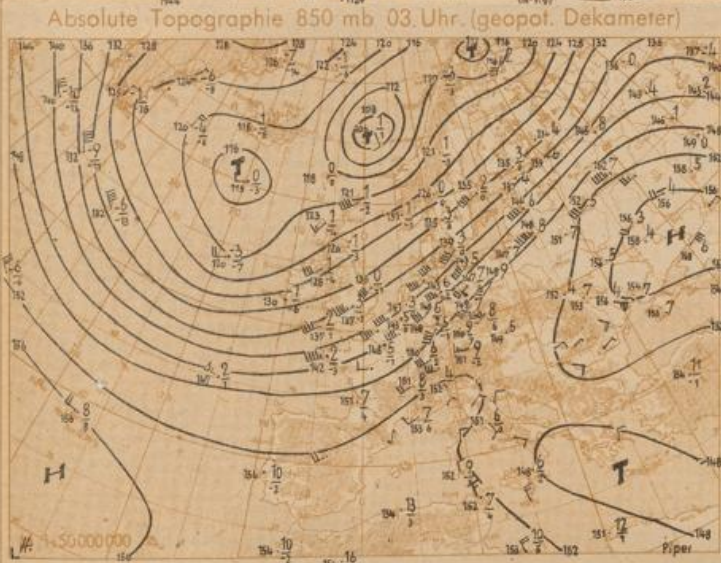
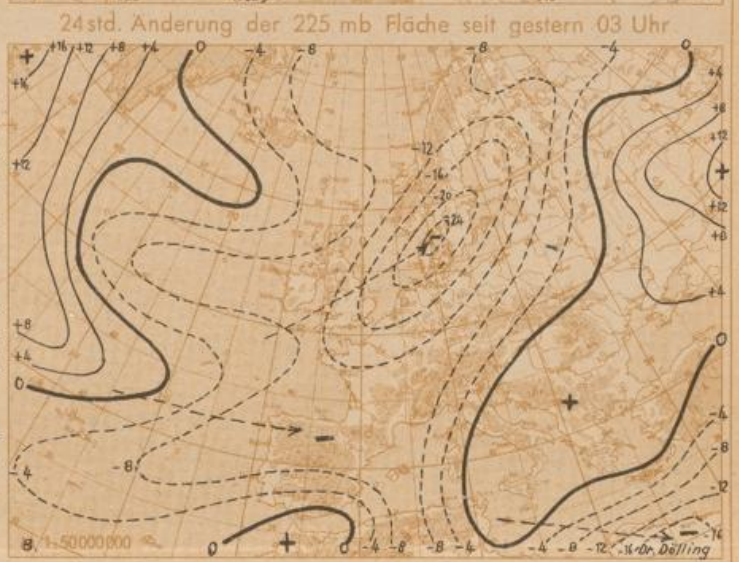
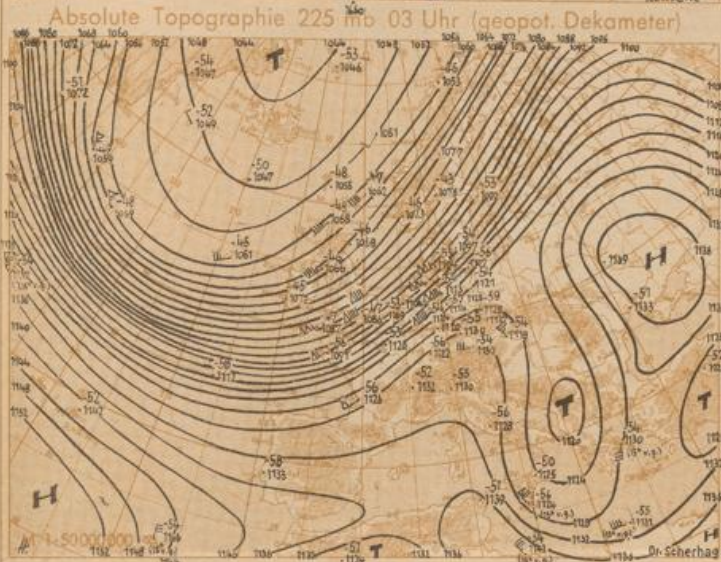
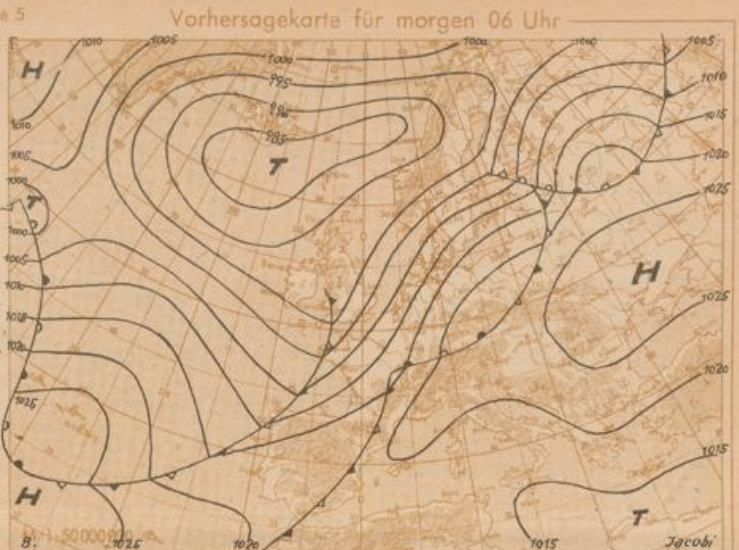
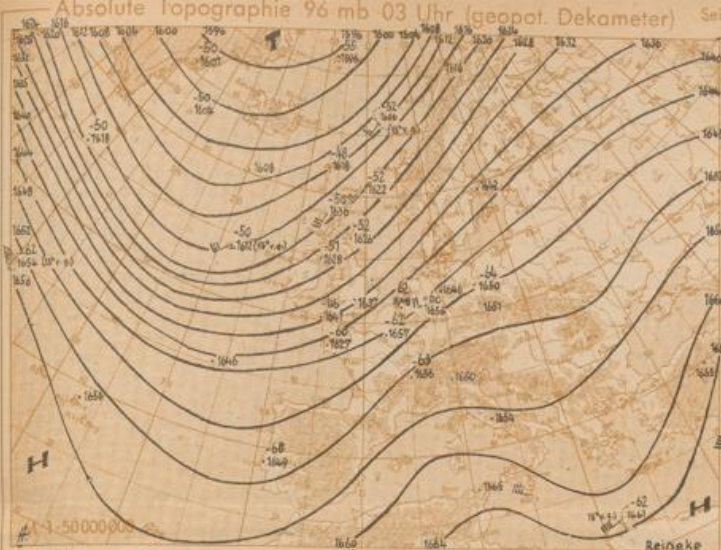
Schlüsselbezeichnungen
 PPP - Luftdruck (mb), YY - Monatszahl, TT - Temperatur (große Ziffer), HHH - Höhe (geopotentielle Distanz in km), T_d - Taupunkt, dd - Windrichtung, ff - Windgeschwindigkeit in Knoten

Ort Kennziffer	Berlin 384	Wiesbaden 633	München 866	Berlin 384	Wiesbaden 633	München 866	Erlangen 672					
YYGG	1921	1921	1921	2003	2003	2003	2003					
PPP	HHHTTT _d	HHHTTT _d	HHHTTT _d	HHHTTT _d	HHHTTT _d	HHHTTT _d	HHHTTT _d	HHHTTT _d	HHHTTT _d	HHHTTT _d	HHHTTT _d	HHHTTT _d
41												
96	1651 --											
100	1626 --											
200	1108 09 -		1103 10 -				1205 09 -	2624	1205 10 -			
225	1123 05 -		1119 05 -			1121 04 -	1130 04 -	2729	1130 05 -			
300	1214 01 -		1210 02 -	1212 09 -	3027	1212 02 -	1216 02 94 -	2732	1219 09 -			
500	1216 04 -	2366	1216 06 -	1217 03 66	2713	1215 05 -	1217 06 78	2717	1216 05 67	2522	1216 05 67	
700	1216 51 56	2449	1216 52 70	1216 50 70	2616	1215 52 69	1216 53 84	2366	1215 50 62	2316	1216 51 51	
850	1216 07 06	2325	1216 06 02	1215 11 57	2716	1216 07 04	1216 05 51	2130	1215 09 52	2813	1216 09 07	
1000	1216 17 08	2208	1215 --	1215 --	2314	1217 14 08	1216 12 --	2014	1216 --	2014	1216 --	
	PPP	TT _d	TT _d	TT _d	TT _d	TT _d	TT _d	TT _d	TT _d	TT _d	TT _d	TT _d
Markante Punkte		137 15 -										
		172 11 -										
		190 11 -							164 13 -	2633		
	112 13 -		113 90 93	121 95 -	3028				168 89 95	2733		
	163 13 -		145 72 85	165 89 95	3027				160 75 82	2729		
	168 90 -		160 53 71	167 84 92	3024			163 98 -	160 69 71	2622		
	160 75 -	2371	164 54 57	160 73 78	2823	121 87 92	2263	1215 90 94	166 69 70	2524		
	122 52 -	2350	124 52 55	145 68 72	2717	166 81 84	2269	160 81 84	155 59 62	2521		
	160 51 72	2348	162 50 57	160 61 65	2713	160 78 84	2263	168 74 77	162 55 75	2521	160 80 -	
	173 01 56	2448	169 01 52	162 63 67	2713	165 74 85	2357	166 64 77	162 53 60	2314	160 75 77	
	175 01 53	2350	167 04 58	168 55 64	2716	162 61 -	2347	160 58 60	164 84	168 50 62	2614	160 51 53
	175 00 51	2450	165 06 01	162 54 75	2716	165 51 68	2247	160 58 60	164 83	167 04 56	2811	160 03 03
	164 07 05	2427	164 05 04	167 51 74	2716	163 02 50	2134	165 01 51	2247	165 13 51	2509	160 10 07
	162 16 09	2327	164 08 08	163 15 00	2307	166 12 09	2422	160 07 06	2122	161 13 05	2008	160 09 07
	166 17 08	2207	169 13 12	140 02	166 09 08	1806	167 14 08	2305	169 11 10	0903	166 08 05	1807

Mittelwerte der rel. Top. Berlin im Oktober: 559, 538, 550, 548

YY: Tag, GG: Zeit (MGZ) dd: Zugrichtung aus (ss teilig), ff (f): Geschwindigkeit (Knoten)

Wolkenzug	Ort	Garmisch	Neustadt/Am Garmisch	
	YYGG	1914	2006	2007
	Wolkenart	ei 8000	Ac 3000	Ac 3000
ddff	3256	2615	2618	



Wetterübersicht Donnerstag, den 20. Oktober 1949

Zum ersten Mal in diesem Herbst konnte sich eine atlantische Sturmlage bis ins deutsche Nordseeküstengebiet auswirken. An der Rückseite der zum Nordmeer gewanderten Zyklone traten sogar innerhalb der frischen Polarluftmassen im gesamten nordwesteuropäischen Raum Gewitter auf. Auch über dem festländischen Raum frischten die Winde zum ersten Mal seit langen Wochen wieder stärker auf. In der Höhe werden im Bereich der starken Frontalzone über Südengland und an der südlichen Nordsee Südwestwinde von 220 km/h gemessen. Die Kaltfront dieses Sturmtiefs überschritt heute früh Südwestdeutschland unter nur geringer Niederschlagstätigkeit. Präfrontal wurden gestern in Süddeutschland unter vielfach föhnigen Verhältnissen nochmals Temperaturen von etwas über 20 Grad beobachtet.

Das südrussische Hoch ist heute nördlich des Schwarzen Meeres angekommen und zeigt keinerlei wesentliche Abschwächungserscheinungen. Während einerseits an seiner Südflanke die zugehörige troposphärische Kaltluftmasse nach Westen geführt wurde, wo sie über dem Karpatenraum zur Ausbildung eines abgeschlossenen Kaltluft-

tropfens Anlaß gab, griff an der Nordflanke der Antizyklone der warme Südweststrom bis zum Ural aus, so daß westlich dieses Gebirges heute früh kein Frost mehr zu beobachten ist.

Von Nordamerika aus ist das Vordringen weiterer Fallgebiete zu erwarten. Hier scheidet das in seiner Lage für die Jahreszeit ungewöhnliche Hochdruckgebiet die alte, zum Westatlantik auslaufende Frontalzone von der neuen, die vom Pazifik aus sich nach Osten entwickelt.

Dr. Brezowsky

Voraussichtliche Wetterentwicklung:

Es liegen keine Anzeichen für eine wesentliche Änderung der herrschenden Südwestlage vor. Weitere, vom Atlantik rasch heranziehende Fallgebiete werden über Westeuropa nach Nordosten umgelenkt.

Dr. Scherhag

