

Täglicher Wetterbericht

Herausgegeben vom Deutschen Wetterdienst in der US-Zone, Zentralamt Bad Kissingen

Er erscheint täglich, Postbezug monatlich 5.- DM

Bei unregelmäßiger Lieferung sind Beschwerden immer an das Zustellpostamt zu richten.

Nachdruck verboten. Verlagsort Bad Kissingen

Jahrgang: 1949

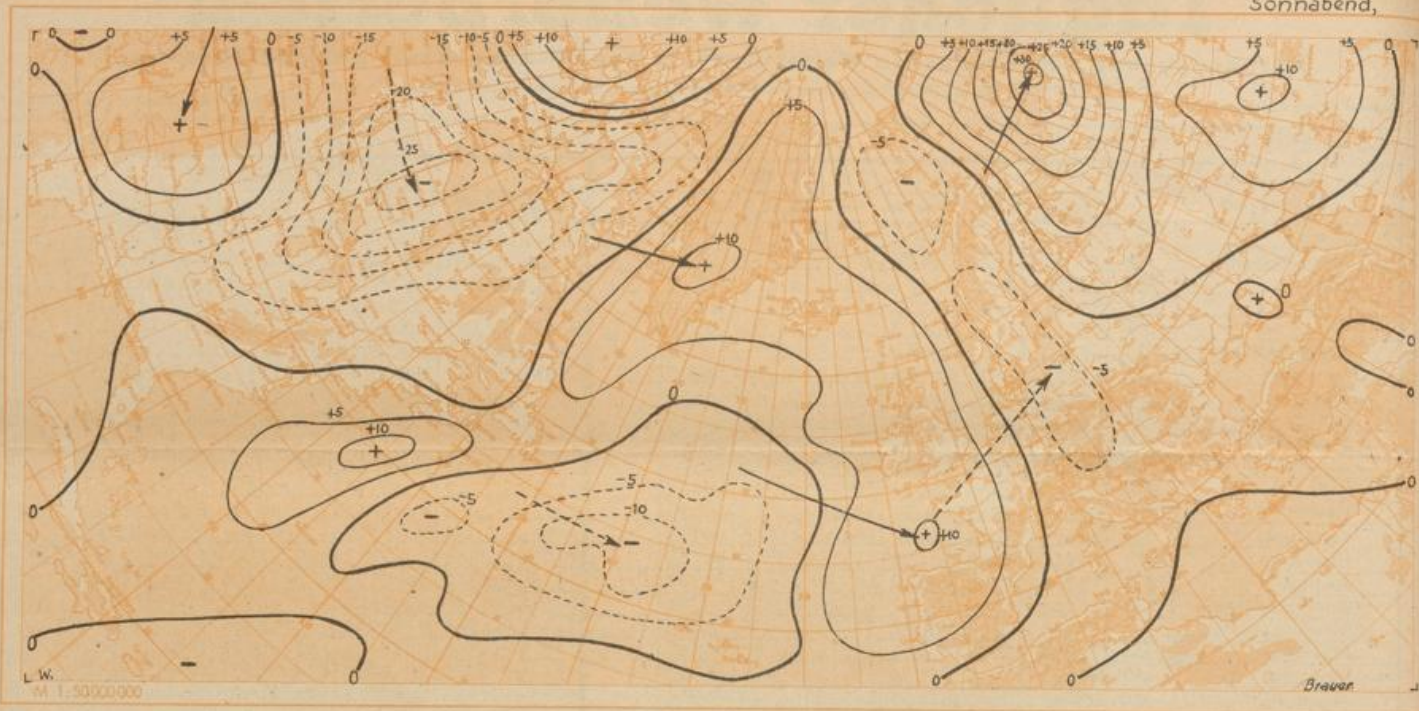
Sonnabend, den 22. Oktober

Nummer: 295

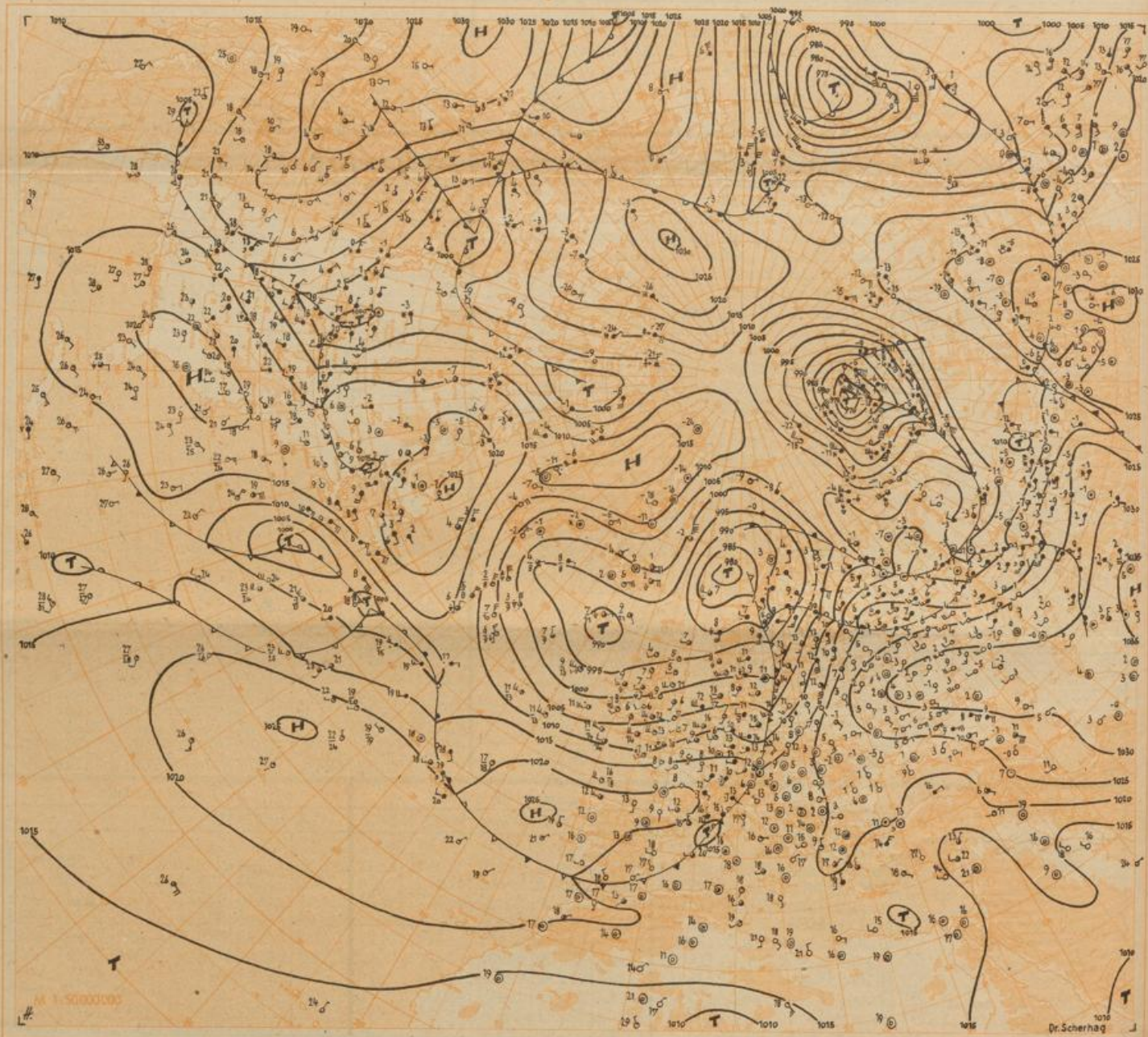
☐ Luftdruck nicht reduziert	Höhe in m	gestern 12 Uhr M6Z								gestern 18 Uhr M6Z							
		iiiT _d	Nddff	VVwwW	PPPTT	N ₁ C ₂ H ₃ C ₄	6a ₁ app	iiiT _d	Nddff	VVwwW	PPPTT	N ₁ C ₂ H ₃ C ₄	6Eapp	7RRTE _g			
Bremen	5	22412	72022	81182	04818	11546	60813	22411	82525	64816	02617	5557-	60400	79719			
Berlin-Tempelhof	48	38407	81812	80032	10020	00977	60828	38407	31608	80012	07815	00908	60709	70020			
Kassel	198	43810	62011	81022	09118	25672	60813	43813	71906	15106	06915	755--	61707	70218			
Gießen	185	53211	71407	50052	09716	3567-	60813	63213	81607	20256	07415	855--	61711	70317			
Schlüchtern	397	53911	71609	81022	10318	11552	64916	53912	82305	40602	09514	7547-	61701	79319			
Frankf. Rhein-Main	110	63712	61813	40052	09519	0097-	60827	63714	82115	40616	08114	4562-	61707	70221			
Darmstadt	265	63911	71815	70052	09718	00986	60718	63913	81610	81808	08914	755--	61708	70519			
Würzburg	211	65510	62205	80012	09922	00948	60722	65511	70000	60056	08617	756--	60704	79723			
Bad Kissingen	223	65810	73601	80052	11016	00956	60719	65811	72304	81012	08716	5547-	60200	70019			
Bamberg	386	67009	71812	81022	11419	00908	60816	67011	81809	81022	09317	00917	60601	70020			
Bayreuth	341	68107	61805	81020	10720	00908	60820	68107	31604	60052	09614	00918	60603	70021			
Hof	567	68506	71610	80022	11519	00948	60817	68506	71609	20052	11711	00918	60603	70020			
Weiden	397	68806	52202	81032	11819	00906	60828	68806	31606	81012	11413	00948	60000	70020			
Karlsruhe	115	72709	72012	81022	10421	45676	60717	72712	81809	40638	10314	874--	61208	70522			
Mannheim	97	72911	71808	50052	11119	35646	60719	72914	81808	30628	10015	7752-	61704	70920			
Stuttgart	305	73711	62306	40052	10920	25672	60717	73709	62302	40052	08919	25670	60607	70022			
Weidenburg/Bayern	434	76108	80000	81022	11120	00942	60820	76110	81812	81022	10914	00972	60605	70021			
Nürnberg/Fürth	311	76505	71309	82022	11919	00956	60819	76308	81608	81022	10115	0097-	60601	70022			
Regensburg	334	77606	31806	35054	13515	00902	60809	77608	71802	40100	12012	00976	60502	70016			
Ulm	487	83811	72309	75034	13815	1555-	60815	83809	72302	75022	11814	55676	60403	70018			
Augsburg	480	85209	72502	81030	12916	00946	60714	85210	51805	30052	11914	00946	60706	70018			
München/Riem	526	86609	80000	40052	13216	00907	60715	86609	41605	24102	13112	00948	60604	70017			
Passau/Ries	424	89310	50501	40054	14714	00902	64918	89310	52102	30102	13311	00976	60601	70017			
Memmingen	742	94709	82210	82032	13215	00957	60705	94706	72008	84012	11314	00956	60605	70017			
Garmisch/Partenk.	704	96305	80000	83022	11719	00987	60719	96308	21802	82012	14311	00948	60107	70019			
☐ Wasserkuppe	921	54408	61915	82032	05312	14558	64916	54409	72225	81028	03811	5545-	61701	79714			
☐ Kleiner Feldberg/T.	807	63510	71820	30104	17911	3557-	60712	63510	91821	x2506	15710	9-0--	61707	70313			
☐ Silberhütte	832	69205	72206	82022	18117	00902	60716	69205	60908	82012	16612	00948	60705	70017			
☐ Königsstuhl	561	73210	72011	81022	46116	35646	60710	73211	92516	x3638	44711	9-0--	61508	70417			
☐ Falkenstein	1307	79102	72209	87020	67716	00902	67913	79101	72013	87022	66610	00912	60501	70016			
☐ Zugspitze	2962	96160	81818	87142	10904	10847	60809	96159	31824	87012	09602	10742	66605	70004			
☐ Hohenpeißenberg	977	96207	72704	82052	02915	00942	60808	96208	21806	82052	01912	00970	60604	70016			

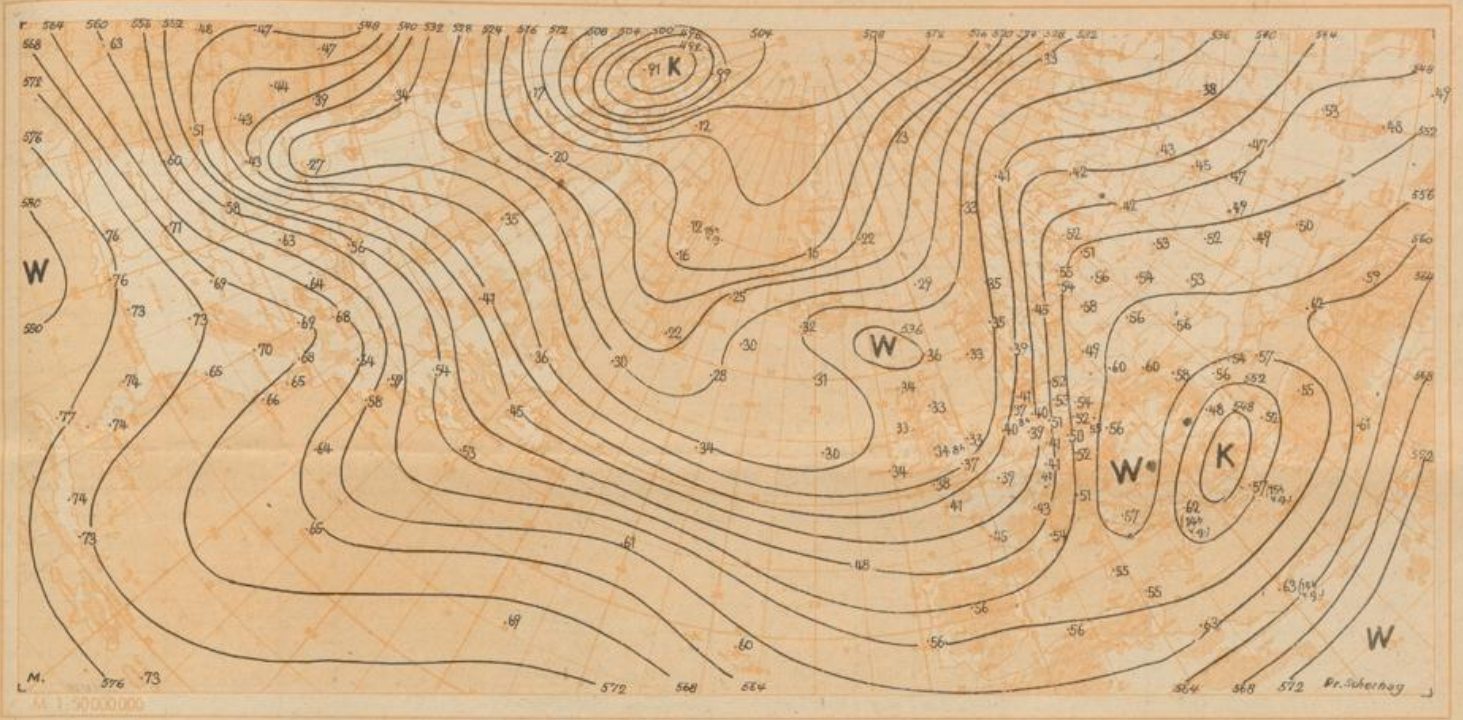
☐ Luftdruck nicht reduziert	Höhe in m	heute 00 Uhr M6Z								heute 06 Uhr M6Z							
		iiiT _d	Nddff	VVwwW	PPPTT	N ₁ C ₂ H ₃ C ₄	6a ₁ app	iiiT _d	Nddff	VVwwW	PPPTT	N ₁ C ₂ H ₃ C ₄	6Eapp	7RRTE _g	SST _g T _g		
Bremen	5	22408	72507	50018	08210	756--	60229	22406	12309	25122	11407	15500	61321	79507	0005		
Berlin-Tempelhof	48	38408	62008	80020	06715	55706	61003	38411	82807	81218	11112	2747-	61234	70211	0009		
Kassel	198	43808	83216	75026	09713	865--	60231	43805	31805	75022	15309	25670	60222	79109	0007		
Gießen	185	53209	72513	60026	10912	756--	60224	53207	22007	82026	15808	28500	61225	70108	0006		
Schlüchtern	397	53911	82005	80026	11811	854--	67418	53906	42205	80026	17107	35540	61221	70407	0005		
Frankf. Rhein-Main	110	63710	82308	56026	12212	875--	60224	63708	31906	56011	16609	36400	60310	79208	0006		
Darmstadt	265	63910	82309	82018	12811	5542-	60229	63907	22309	80032	17708	26471	61323	70208	0006		
Würzburg	211	65511	82209	12106	12613	855--	60219	65507	62205	81012	17510	25540	61228	70410	0009		
Bad Kissingen	223	65812	82107	60616	11313	6642-	60216	65807	42303	81016	16010	28441	61225	70610	0009		
Bamberg	386	67011	82711	81606	12313	8072-	67413	67008	82713	81606	16510	3732-	61323	79610	0009		
Bayreuth	341	68109	82002	50102	11712	00918	60210	68109	82705	75616	15311	4732-	61220	79711	0010		
Hof	567	68507	82008	25258	12411	4842-	67417	68506	82414	81022	16210	854--	60424	79709	0009		
Weiden	397	68807	82902	80030	13309	00932-	64115	68808	82306	81612	16011	874--	60315	79707	0005		
Karlsruhe	115	72711	82710	30636	14412	7732-	60227	72708	22206	81016	18410	28400	61119	70809	0007		
Mannheim	97	72910	82708	40106	13813	6852-	60325	72907	52204	81102	18210	55600	61327	70109	0005		
Stuttgart	305	73709	81808	50618	14712	866--	60225	73707	32302	60026	18910	35500	61221	70209	00--		
Weidenburg/Bayern	434	76110	82205	81022	13512	00916	60215	76108	82605	81622	17310	6552-	60216	79710	0007		
Nürnberg/Fürth	311	76309	82517	81032	12814	0097-	60211	76308	82514	81616	17510	0097-	60221	79110	0009		
Regensburg	334	77606	00000	20100	14207	00900	61416	77608	82505	60600	17310	5667-	60220	79706	0004		
Ulm	487	83810	62507	60052	16012	55500	60325	83808	82507	75026	19009	7742-	61216	70109	0008		
Augsburg	480	85207	61805	50100	15410	00976	60227	85208	72005	82602	18810	1667-	61216	79209	0006		
München/Riem	526	86608	12708	32100	15410	00945	65420	86608	82711	82020	18910	5567-	60317	70008	0004		
Passau/Ries	424	89305	90000	x5474	14905	9-0--	60304	89306	81801	01424	18306	863--	60309	70005	0004		
Memmingen	742	94709	82216	82032	15810	0097-	60227	94707	82212	82216	19608	3542-	61213	79207	0007		
Garmisch/Partenk.	704	96304	12002	81020	17406	00901	64415	96307	82701	60600	19708	855--	61217	79705	0008		
☐ Wasserkuppe	921	54408	92224	x3616	05008	9-0--	60213	54404	92320	00416	08604	9-0--	61122	70603	0003		
☐ Kleiner Feldberg/T.	807	63507	82715	30206	17907	860--	60219	63504	92814	01412	21604	9-0--	61225	70104	0005		
☐ Silberhütte	832	69208	82504	81031	17209	856--	60212	69207	72524	82022	19508	862--	60214	70008	0007		
☐ Königsstuhl	561	73210	92918	x2456	47110	9-0--	60319	73206	82510	81014	50706	55200	61320	70506	0006		
☐ Falkenstein	1307	79101	02513	84022	66108	00900	64401	79104	82709	81100	68206	752--	60412	70006	0003		
☐ Zugspitze	2962	96161	22020	87020	09050	10741	60300	96153	81612	x4854	08353	55-7-	66802	79753	97--		
☐ Hohenpeißenberg	977	96206	22616	81100	03409	00972	67423	96206	82515	60630	05906	7742-	61411	70106	0005		

Hilfsstationen	Höhe in m	gestern 12 Uhr M6Z				gestern 18 Uhr M6Z				heute 06 Uhr M6Z						
		iiiT _d	Nddff	VVwwW	PPPTT	iiiT _d	Nddff	VVwwW	PPPTT	7RRTE _g	iiiT _d	Nddff	VVwwW	PPPTT	7RRTE _g	SST _g T _g
Bremerhaven	3	12910	62028	80182	02917	12912	82607	60636	02113	70817	12907	22115	60022	09108	70308	00--
Schenkelsbergfeld	314	54311	72015	81021	09318	54312	82013	81028	08015	79219	54306	72206	83028	16308	70308	0007
Geisenheim	109	62813	80802	30102	09516	62813	82302	50106	07815	70116	62806	12303	75105	17008	70707	0005
Neustadt/Aisch	307	66609	72005	82032	10122	66611	72310	81032	08817	70024	66609	82410	81606	17110	79410	0009
Öhringen	250	74211	62510	81052	09422	74211	80000	60052	09316	70023	74208	82506	81026	18609	70409	0009
Neumarkt/Opf.	476	76804	61409	81030	11519	76808	81402	81032	11314	70020	76809	82512	81022	17209	70009	0007
Zwiesel	571	79007	42209	83020	12319	79006	40000	40052	13610	70019						

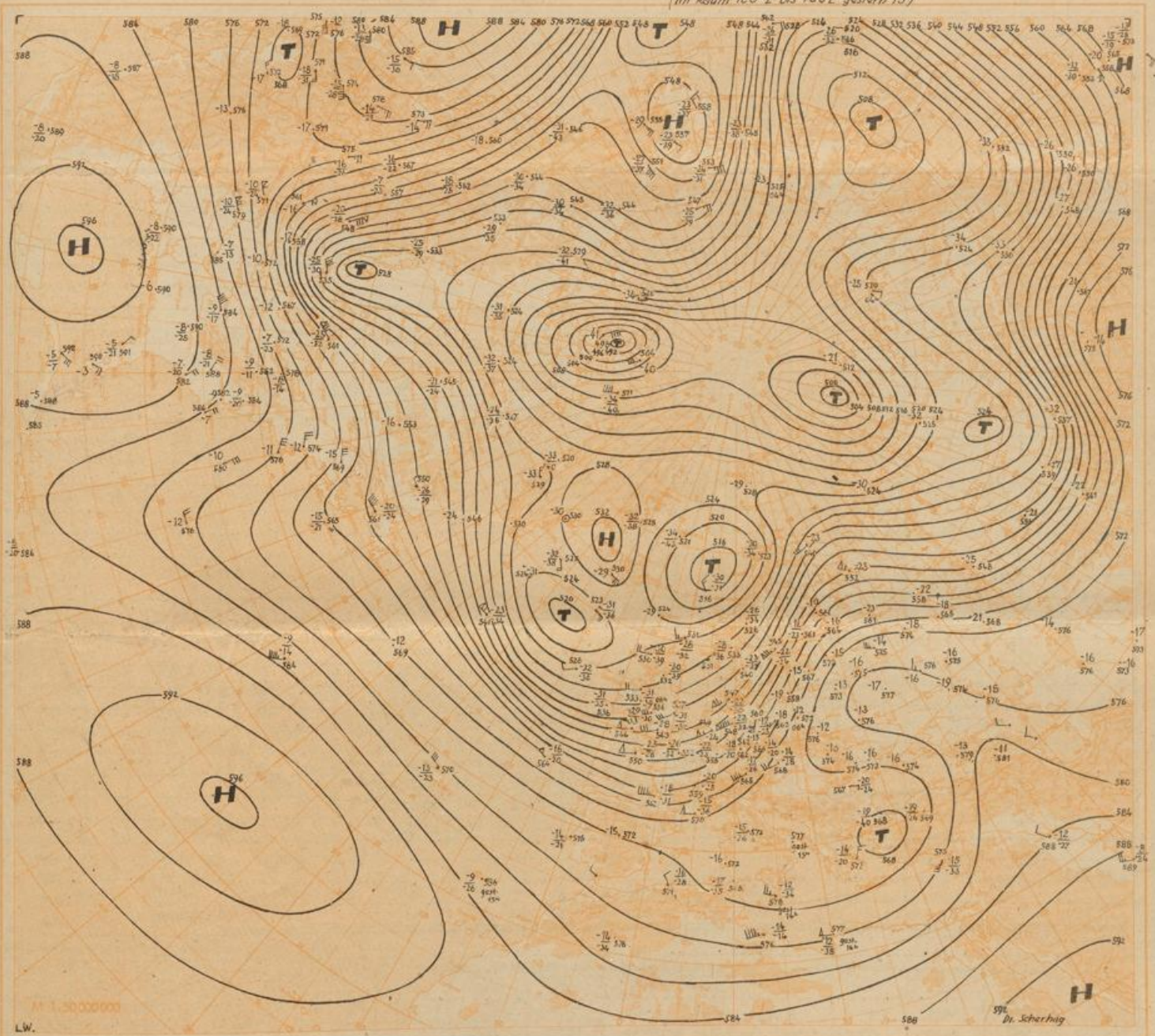


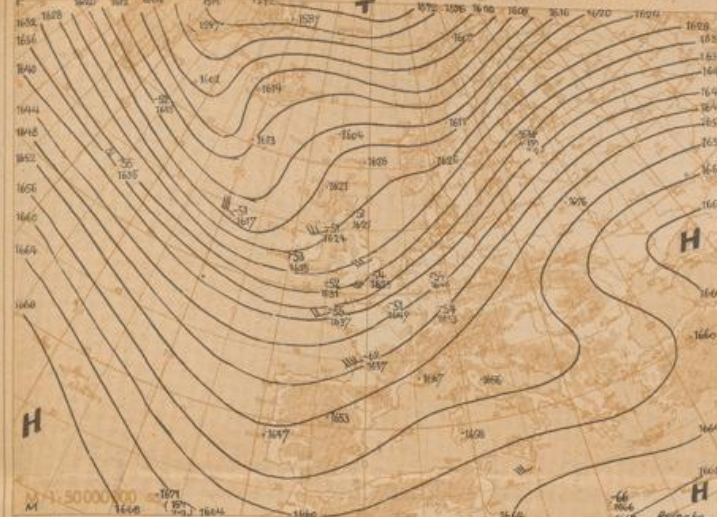
Wetterlage heute 00 Uhr



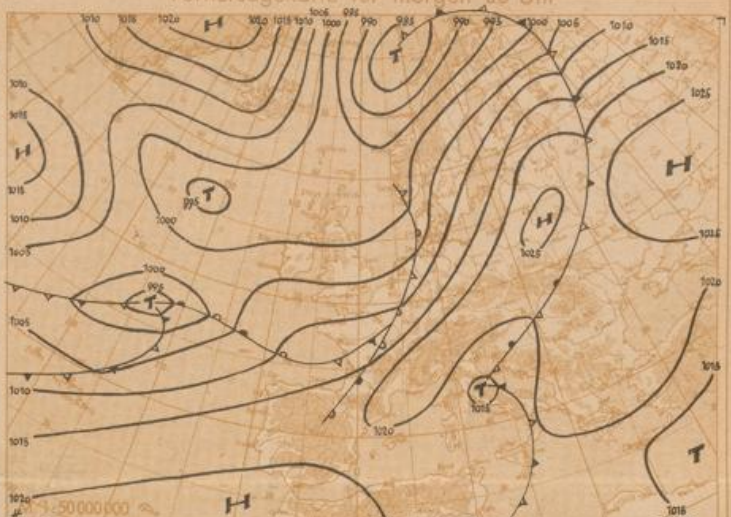


Absolute Topographie 500 mb heute 03 Uhr (geopot. Dekameter) (im Raum 100°E bis 180E gestern 15°)

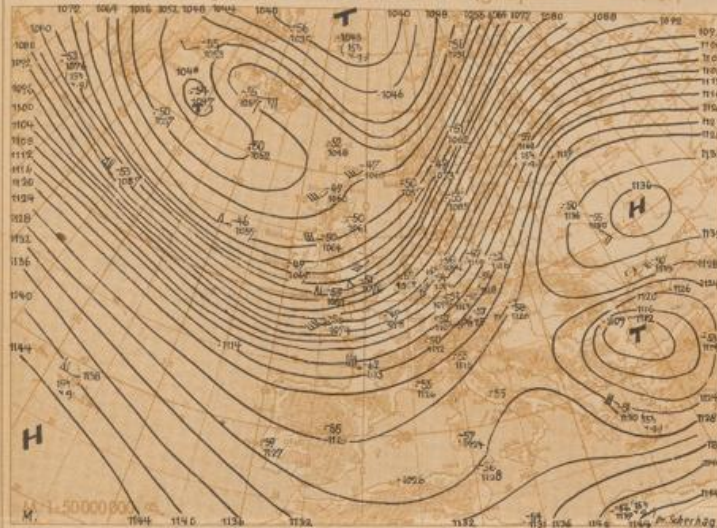




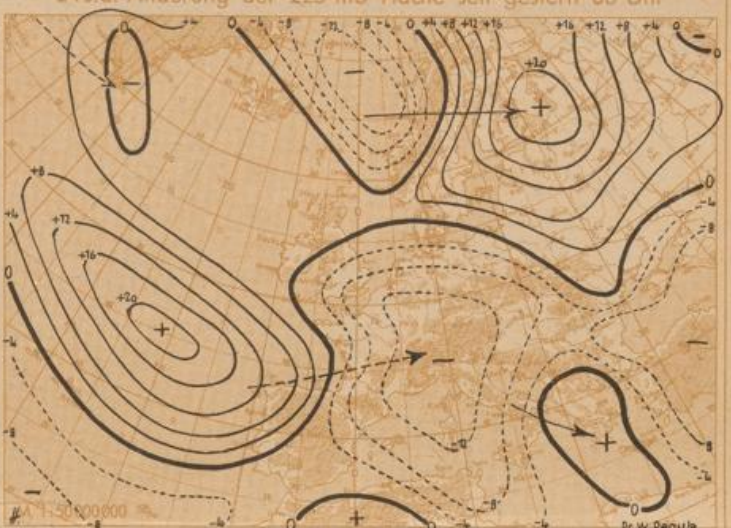
Absolute Topographie 225 mb 03 Uhr (geopot. Dekameter)



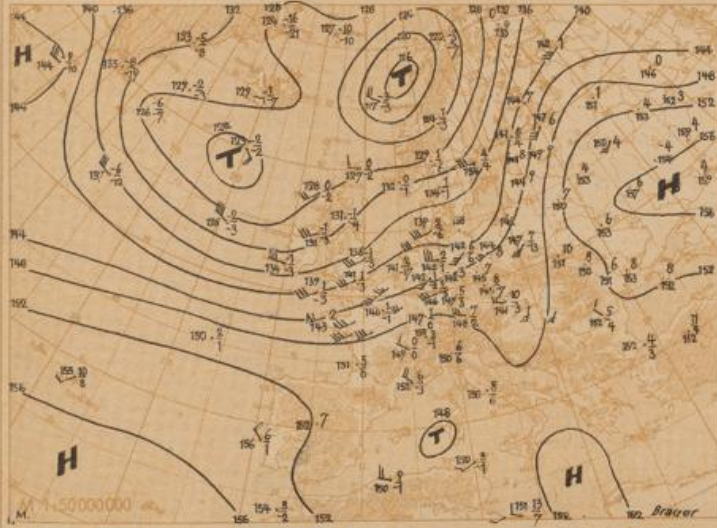
24std. Änderung der 225 mb Fläche seit gestern 03 Uhr



Absolute Topographie 850 mb 03 Uhr (geopot. Dekameter)



24std. Änderung der relat Top 500/1000 mb seit gestern 03 Uhr



Wetterübersicht Sonnabend, den 22. Oktober 1949



24std. Änderung der relat Top 500/1000 mb seit gestern 03 Uhr

Auch heute ist dem isländischen Zentraltief Druckanstieg überlagert. Seine steuernde Wirkung hat es jedoch behalten, und im Strömungsbild über dem Nordatlantik und Europa sind keine wesentlichen Änderungen eingetreten. Mit der noch immer kräftigen Südwestdrift wurde gestern Kaltluft nach Mitteleuropa transportiert, die hier den sehr unbeständigen Witterungscharakter aufrecht erhält. Eine wesentliche Umgestaltung der Druckverteilung über Mitteleuropa kann zunächst noch nicht erfolgen, da über Mitteleuropa kam zunächst noch nicht erfolgen, da mit der Kaltluft verbundene Druckanstieg das russische Hoch nach Westen ausweiten wird, so daß die südwestlich Irland rasch ostwärts ziehende neue Störung auf derselben Bahn wie ihre Vorgänger über Westeuropa nach Nordosten umgesteuert wird.

Eine starke Umwandlung der Großwetterlage hat über Nordamerika stattgefunden. Hier wurde durch einen sehr kräftigen Kaltluftausbruch, der sich in das Mississippi-tal ergoß, das dort gestern liegende Hochdruckgebiet weit ostwärts abgedrängt, so daß sein Kern heute nördlich Neufundland liegt. Durch diese Entwicklung wird die

Kaltluftzufuhr nach dem Nordatlantik verhindert, was einer der Hauptgründe für die allmähliche Auffüllung des isländischen Zentraltiefs sein dürfte.

Über den Azoren ist seit gestern bei gleichzeitiger Erwärmung in der Troposphäre die Störungstätigkeit bedeutend intensiviert worden. Die dort entstandenen Wellen werden ostwärts ziehen und in die Strömung der europäischen Frontalzone einbezogen werden.

Baumgärtner

Voraussichtliche Wetterentwicklung:

Durch das neue von Westen herangezogene Drucksteiggebiet erfährt das südrussische Hoch vorübergehend eine neue Ausweitung nach Westen, so daß die herrschende Südwestlage auch in den nächsten Tagen fortbestehen wird. Damit werden auch weiterhin die vom Atlantik vordringenden Störungen über Westeuropa nach Nordosten abgelenkt.

Dr. Scherhag

Erläuterungen zum Inhalt des Täglichen Wetterberichts

Die Beobachtungen der synoptischen Stationen sind in der Form des am 1. Jan. 1949 eingeführten intern. Wetterschlüssels veröffentlicht.

Dabei bedeuten:

- iii = Kennziffer der Station
- T_gT_e = Taupunkt in °C (bei neg. Temp. ist 50 addiert)
- N = Himmelsbedeckung in Achtern (9: nicht erkennbar)
- dd = Windrichtung in 36-teiliger Skala (bei Addition von 50 ist die Windgeschwindigkeit > 100 Knoten)
- ff = Windgeschwindigkeit in Knoten
- VV = Sichtweite:

00: < 20 m, 01: 20 m, 02: 40 m uaf. bis 10: 180 m, 00: < 200 m, 01: 200 m, 02: 400 m uaf. 0: 16000 m, 01: 20 km, 02: 40 bis 100, 06: 100, 07: 200, 08: 300, 09: > 500 km. Ferner kann gegeben werden 90: < 40 m, 91: 40, 92: 200, 93: 400, 94: 1000 m, 95: 2 km, 96: 4, 97: 10, 98: 20 km, 99: > 50 km

ww = Wetter zur Beobachtungszeit

00-03: keine besonderen Erscheinungen (00 Wolkenentwicklung nicht feststellbar, 01 Wolken dünner werdend, 02 gleichbleibend, 03 zunehmend), 04-09: Dunststrübung (04 Rauchstrübung, 05 trockener Dunst, 06 Trübung durch Staubadvektion, 07 Aufwirbelung von Staub, 08 Staubtomben, 09 Staub- oder Sandsturm während der letzten Stunde), 10: leichter Dunst, 11-12: flacher Bodennebel (11 in einzelnen Schwaden, 12 mehr zusammenhängend), 13: Wetterleuchten, 14: Fallstreifen, 15-16: Niederschlag im Gesichtskreis (15: > 5 km entfernt, 16: < 5 km), 17: Donner ohne Niederschlag, 18: starke Böen, 19: Großtomben, 20-24: Hydrometeore während der letzten Stunde (20 Niesel, 21 Regen, 22 Schnee, 23 Schauer, 24 gewitterartiger Regen), 25: Regenschauer, 26: Schneeregenschauer, 27: Graupel- oder Hagelschauer, 28: Nebel, 29: Gewitter, 30-33: leichter oder mäßiger Staub- oder Sandsturm (30 nachlassend, 31 ohne Änderung, 32 zunehmend), 34-35: starker Staub- oder Sandsturm (34 nachlassend, 35 ohne Änderung), 36-37: niedrige Schneeflogen (36 leicht, 37 stark), 38-39: hohes Schneeflogen (38 leicht, 39 stark), 40: Nebel im Gesichtskreis, 41: Nebel in Schwaden, 42-49: Nebel (gerade Zahlen: Himmel erkennbar, ungerade: nicht erkennbar, 42, 43: dünner werdend, 44, 45: unverändert, 46, 47: dichter werdend, 48, 49: als Raubwolke niederschlagend), 50-55: Niesel (gerade Zahlen: mit ungerade: ohne Unterbrechung, 60, 61: leicht, 62, 63: mäßig, 64, 65: stark), 56-57: Niesel gefrierend, 58-59: Niesel mit Regen (58, 59: leicht, 60-61: stark), 60-65: Regen (Unterteilung wie bei 50-55), 66-67: Regen gefrierend, 68-69: Regen und Schnee (68, 69: leicht, 67, 69: stark), 70-75: Schnee (Unterteilung wie bei 50-55), 76: Eisnadeln, 77: Schneegriesel, 78: einzelne Schneestöße, 79: gefrorener Regen, 80-82: Regenschauer (80: leicht, 81: mäßig, 82: sehr stark), 83-84: Schneeregenschauer, 85-86: Schneeschauer, 87-88: Graupelschauer, 89-90: Hagelschauer (89, 90: leicht, 84, 86, 88, 90: stark), 91-94: Gewitter in der letzten Stunde (91, 92: Regen noch anhaltend, 93, 94: Schnee, Graupel oder Hagel noch anhaltend, 91, 93: leicht, 92, 94: stark), 95-99: Gewitter zur Beobachtungszeit (95, 96: leicht mit Regen, Schnee oder Hagel, 97: stark mit Regen oder Schnee, 98: mit Staub- oder Sandsturm, 99: mit Hagel oder Graupel).

W = Witterungsverlauf

0-4: kein Niederschlag (0: heiter, 1: wechselnd bewölkt, 2: stark bewölkt, 3: Staub- oder Sandsturm oder Schneetreiben, 4: Nebel oder starke Staubströmung), 5: Niesel, 6: Regen, 7: Schnee, 8: Schauer, 9: Gewitter

PPP = Luftdruck auf NN reduziert in Zehntel mb ohne Hundertziffer

TT = Temperatur in °C (bei neg. Temperaturen ist 50 addiert)

N_h = Bedeckung mit unteren Wolken (verschlüsselt wie N)

Cl = Tiefe Wolken

0: keine, 1: Cu hum, 2: Cu cong, 3: Cb calvus, 4: Sc vesp, 5: Sc, 6: Sc, 7: Fs oder Fe unter As, 8: Cu und Sc, 9: Cb cap, -: nicht erkennbar

h = Höhe der Untergrenze der unteren Wolken

0: 0-50 m, 1: 50-100 m, 2: 100-200 m, 3: 200-300 m, 4: 300-600 m, 5: 600-1000 m, 6: 1000-1500 m, 7: 1500-2000 m, 8: 2000-2500 m, 9: > 2500 m

C_M = Mittelhöhe Wolken

0: keine, 1: As trans, 2: As opac, 3: Ac trans, 4: Ac lent, 5: Ac undulans, 6: Ac cug, 7: Ac in mehreren Schichten oder zusammen mit As, 8: Ac cast, 9: chaotischer Ac-Himmel, -: nicht erkennbar

C_H = Höhe Wolken

0: keine, 1: Ci hi, 2: Ci dens, 3: Ci noth, 4: Ci unc, 5: Ci Aufzug noch < 45°, 6: > 45°, 7: Cs den ganzen Himmel bedeckend, 8: Cs nicht größer werdend und nicht den ganzen Himmel bedeckend, 9: Cs, -: nicht erkennbar

0 = Gruppenkennziffer

E = Erdbodenzustand

0: trocken, 1: naß, 2: überschwemmt, 3: hartgefroren und trocken, 4: Glatteis, 5-7: nasser Schnee, (5: weniger als die Hälfte bedeckend, 6: mehr als die Hälfte bedeckend, 7: geschlossene Schicht), 8-9: trockener Schnee (8: mehr als die Hälfte bedeckend, 9: geschlossene Schicht)

0_s = nähere Charakteristik der Drucktendenz a

(1, 2, 3: Extremwert trat 0-1h, 4, 5, 6: 1-2h, 7, 8, 9: 2-3h vor Termin ein, und nach diesem Extremwert wurde die unter pp gemeldete Gesamtdruckänderung bei 1, 4, 7 um < 1, bei 2, 5, 8 um 1-3 und bei 3, 6, 9 um > 3 mb überschritten)

a = Luftdrucktendenz

0: keine, 1: ↑, 2: ↓, 3: ↘, 4: ↗, 5: ↖, 6: ↗, 7: ↘, 8: ↖, 9: ↗

pp = Betrag der dreistündigen Druckänderung in Zehntel mb

7 = Gruppenkennziffer

RR = Niederschlagsmenge seit 12 Stunden

01-55: 1-55 mm, 56: 60 mm bis 90: 400 mm, 91: 0,1 mm, bis 96: 0,6 mm, 97: gering, nicht meßbar, 98: > 400 mm, 99: Messung unmöglich

TeTe = Extremtemperatur von 0-18h bzw. 18-0h in °C (bei neg. Temp. ist 50 addiert)

SS = Höhe der Gesamtschneedecke

00-55: 00-55 cm, 56: 60 cm, 57: 70 bis 90: 400 cm, 97: nicht geschlossen, nur Flecken, 98: > 400 cm, 99: keine Messung

TgTg = Erdbodenminimum der vergangenen Nacht in °C (bei neg. Temp. ist 50 addiert)

Seite 2 enthält oben die 24-stündige Druckänderung von 5 zu 5 mb vom gestrigen Tag 0h bis zum 0h-Termin des Schichtages, wobei Fallgebiete gestrichelt sind und die Pfeile die Verlagerung der Zentren seit dem Vortag anzeigen. Darunter wird die Wetterlage auf einem großen Teil der Nordhalbkugel wiedergegeben. Die Zahlen geben die Lufttemperatur und bei den Schiffen oben die Luft- und darüber die Wassertemperatur an.

In der Darstellung des Wetters werden zur Abkürzung nur die Symbole für N, dd, ff, und ww verwendet, und zwar in der folgenden zusammengefaßten Form:

ww	00-03: keine besonderen Erscheinungen	∞
	04-09: Dunststrübung	∞
	10: leichter Dunst	∞
	11-12: Bodennebel	∞
	13: Wetterleuchten	∞
	14: Fallstreifen	∞
	15-16: Niederschlag im Gesichtskreis	∞
	17: Ferngewitter	∞
	18-19: Tromben	∞
	20: nach Niesel	∞
	21: nach Regen	∞

usf bis:

29: nach Gewitter	∞
30-35: Staub- oder Sandsturm	∞
36-39: Schneetreiben	∞
40-49: Nebel	∞
50-59: Niesel	∞
60-67: Regen	∞
68-69: Regen und Schnee	∞
70-75: Schnee	∞
76: Eisnadeln (Polarschnee)	∞
77-79: Schneegriesel	∞
80-82: Regenschauer	∞
83-84: Schneeregenschauer	∞
85-86: Schneeschauer	∞
87-88: Graupelschauer	∞
89-90: Hagelschauer	∞
91-92: Regen nach Gewitter	∞
93-94: Schnee, Graupel od. Hagel nach Gewitter	∞
95, 97: Gewitter mit Regen oder Schnee	∞
96, 99: Gewitter mit Hagel	∞
98: Gewitter mit Staubsturm	∞

N	0: wolkenlos	∞
	1-2: heiter	∞
	3-5: halbbedeckt	∞
	6-7: wolkig	∞
	8: bedeckt	∞
	9: Himmel nicht erkennbar	∞

Geschwindigkeit in Knoten	Symbole
0	∞
1-2	∞
3-7	∞
8-12	∞
10-32	∞
120-127	∞

Bei den Fronten wird die Temperaturänderung am Boden (ausgefüllte Symbole) von der in der Höhe (offene Symbole) unterschieden. Dies ergibt folgende Möglichkeiten:



Alle Höhen von Druckflächen (Seite 3-5) sind in der Einheit des geopotentiellen Dekameters (das geopot. Dekameter ist das um 2% verminderte dynamische Meter und daher nahezu identisch mit dem geometrischen Meter) angegeben.

Die Karte der relativen Topographie 500/1000 mb (S. 3 oben) enthält die Einzelwerte in Dekametern unter Fortlassung der Hundert-Ziffer, in der Karte der abs. Topographie (S. 3 unten) wird die Windgeschwindigkeit in Knoten (je 6 Knoten ein halber, je 10 Knoten ein ganzer Strich, je 30 Knoten ein Dreieck) dargestellt. Auf der linken Seite wird die abs. Topographie in Dekametern (unter Fortlassung der Hundert-Ziffer) und auf der rechten Seite, durch einen Bruchstrich getrennt, oben die Temperatur und darunter der Taupunkt in °C angegeben. Es bedeutet also z. B.

$$\frac{\Delta t}{500} = \frac{33}{40}$$

abs. Topographie 500 mb = 536 geopot. Dekameter, Westwind 75 Knoten, Temp. -23° und Taupunkt -40°

Auf Seite 4 sind die aerologischen Beobachtungen der Stationen in der US-Zone übersichtlich zusammengestellt. Das Eintragungsschema ist am Kopf der Tabelle angegeben, Temperaturen zwischen -6° und -49° sind durch Addition von 50 gekennzeichnet.

Seite 5 enthält Höhenwetterkarten oberhalb der Bodenreibungshöhe (1500 mb), für die Tropopause (225 mb) und Stratosphäre (90 mb), wobei die beiden letzteren Flächen so ausgewählt worden sind, daß die relativen Topographien 225/500 mb und 90/225 mb über Berlin im Jahresmittel den gleichen Betrag von 544 geopot. Dekametern aufweisen wie die Schicht 500/1000 mb. Die Änderung der rel. Top. 500/1000 mb ergibt ein Maß für die in der unteren Troposphärenhöhe eingetretene Temperaturänderung und die darüber befindliche Karte (Änderung der abs. Top. 225 mb) ein Maß für die Druckwellen an der Tropopause.

Die Vorthersagekarte bezieht sich auf den 00-Uhr-Termin des folgenden Tages, und die im Anschluß an die Wetterübersicht gegebene Wetterentwicklung gründet sich außer auf die synoptischen Unterlagen auf die Ergebnisse der Untersuchung von Wellen, Spiegelungspunkten, Korrelationen und ähnlichen Fällen.

Als gesonderter Teil des „Täglichen Wetterberichts“ enthält die „Wetterkarte“ eine Reihe von Ergänzungskarten.

Auf der ersten Seite werden täglich wechselnd Aufsätze und tabellarische Darstellungen über Themen der Wetterkunde und ihrer Randgebiete abgedruckt.

Die Innenseiten bringen die 6-Uhr-Wetterlage über Europa, in der auch die Luftmassenverteilung angegeben wird. Daneben werden die Karte der dreistündigen Luftdruckänderung sowie die Höhenwetterkarte der 700-mb-Fläche vom 3-Uhr-Termin dargestellt.

Die nach der Übersicht abgedruckte Vorhersage für den nächsten und die folgenden Tage ergänzt die auf Seite 5 des „Täglichen Wetterberichts“ angegebene allgemeine Wetterentwicklung durch präzisere Angaben über die einzelnen Wetterelemente für die verschiedenen Prognosebezirke.

Auf Seite 4 werden die im Wetterbericht nicht enthaltenen Stationsmeldungen der US-Zone in entschlüsselter Form veröffentlicht, die durch die gleichen Angaben für einige europäische Hauptstädte ergänzt werden, wobei für einige Orte der US-Zone die täglichen astronomischen Daten mit angegeben werden.

Ferner werden die in Erlangen durchgeführten Frühmüßigkeit vom heutigen und gestrigen Tag graphisch dargestellt und daneben der Höhenwind von München angedruckt.

Eine Zonenkarte für die Länder der US-Zone dient zur Wiedergabe von wechselnden Darstellungen des süddeutschen Witterungscharakters.