

Täglicher Wetterbericht

Herausgegeben vom Deutschen Wetterdienst in der US-Zone, Zentralamt Bad Kissingen

Er erscheint täglich, Postbezug monatlich 5.- DM

Bei unregelmäßiger Lieferung sind Beschwerden immer an das Zustellpostamt zu richten.

Nachdruck verboten, Verlagsort Bad Kissingen

Jahrgang: 1949

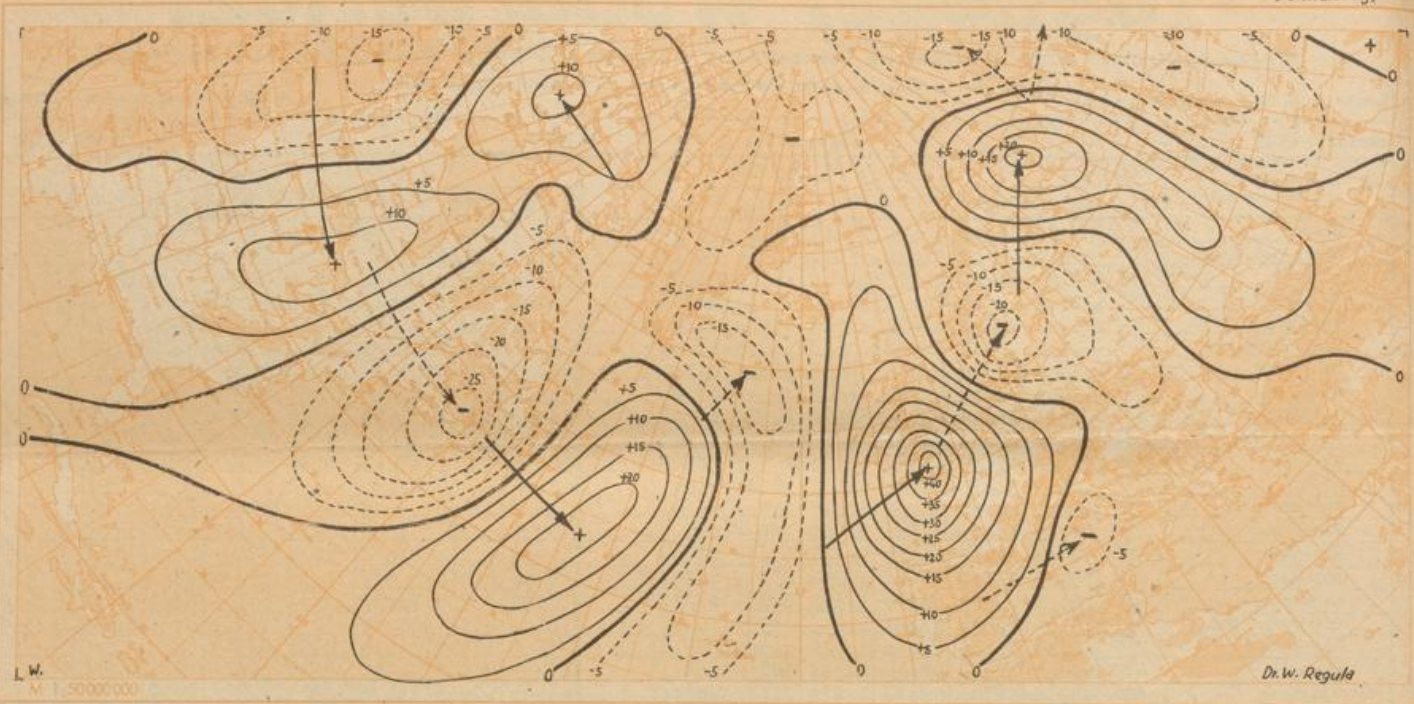
Donnerstag, den 27. Oktober

Nummer: 300

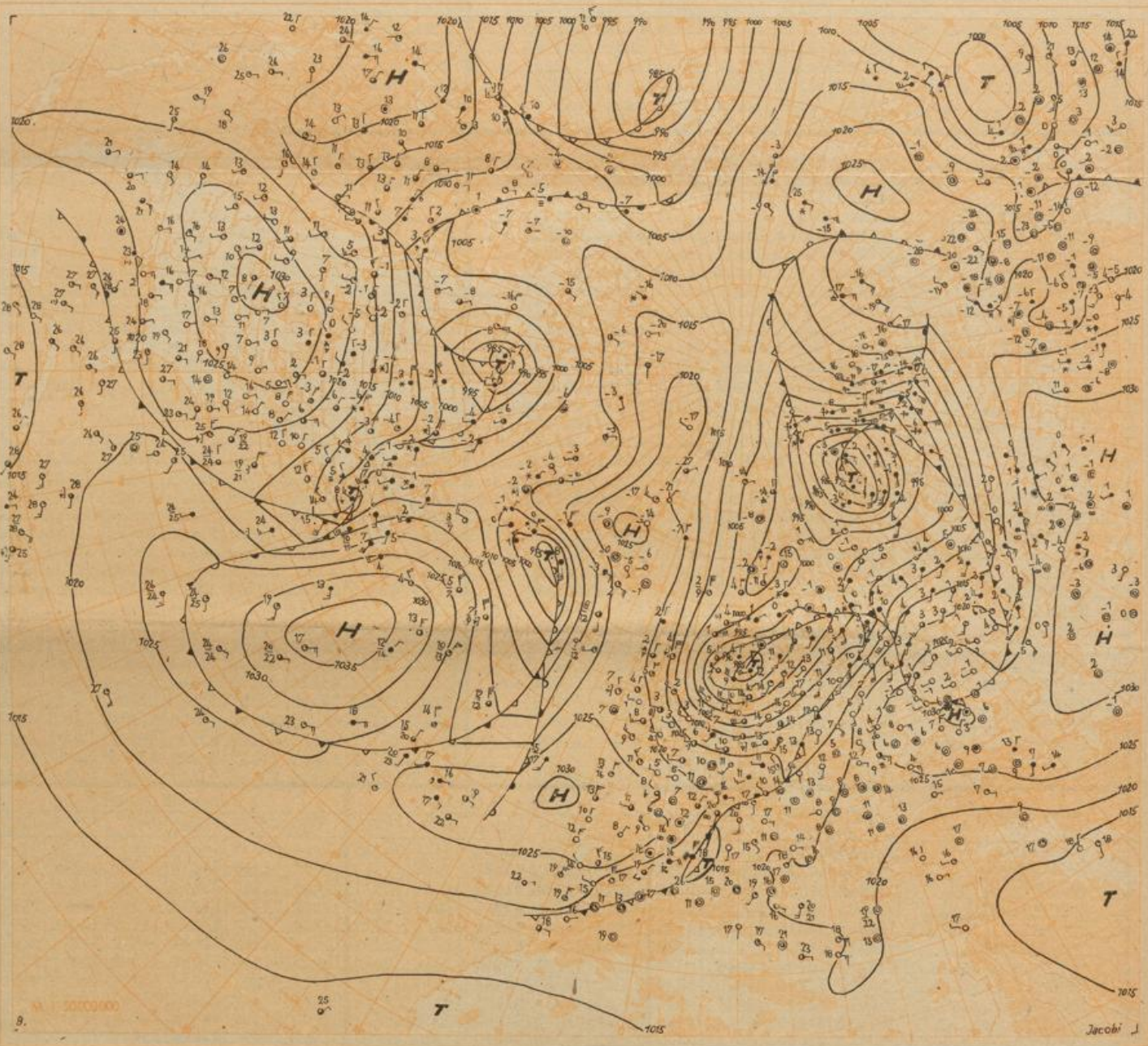
□ Luftdruck nicht reduziert	Höhe in m	gestern 12 Uhr M6Z								gestern 18 Uhr M6Z							
		iiiT _g	Nddff	VVwwW	PPPTT	N _h C _h C _h	6 _a app	iiiT _g	Nddff	VVwwW	PPPTT	N _h C _h C _h	6 _a app	7RRR _g T _e			
Bremen	5	22406	62040	80182	97317	68400	60703	22404	72035	64182	98015	755--	61205	70017			
Berlin-Tempelhof	48	38412	12112	81012	03522	10840	64614	38405	62310	81182	05117	65700	60215	70023			
Kassel	198	43809	61821	81022	04815	48440	61205	43806	11812	81020	08213	11500	60205	70017			
Gießen	185	53208	52013	82018	07116	42540	60203	53205	52014	81022	05214	52500	60205	70116			
Schlüchtern	397	53907	72213	82028	09014	65540	60202	53906	61813	81026	10312	67500	61206	79715			
Frankf. Rhein-Main	110	63709	72217	82026	09516	56640	61002	63710	22312	81021	10813	25600	60318	70017			
Darmstadt	265	63908	62300	82606	08915	46500	61106	63907	32318	81026	10612	34500	61213	79715			
Würzburg	211	65506	71812	82024	10016	4555-	67105	65506	31815	81016	11814	00940	60207	79717			
Bad Kissingen	223	65808	72712	85024	08616	6577-	60200	65807	22315	83016	10414	00940	61209	79716			
Bamberg	386	67006	62520	84031	10117	00970	67104	67005	82518	83026	12313	857--	60408	79718			
Bayreuth	341	68106	62509	81032	09320	66500	60216	68105	82709	75022	11914	874--	60315	70020			
HoP	567	68507	32014	82020	09317	38440	61001	68504	72016	82030	11712	754--	61508	70017			
Weiden	397	68813	62708	81032	11019	65500	60301	68806	82206	81022	13115	866--	61415	70019			
Karlsruhe	115	72709	82015	82606	11316	755--	60205	72707	62117	81026	13214	65600	60215	79717			
Mannheim	97	72908	82212	82216	10717	6567-	64004	72908	72214	81032	12414	756--	61415	79117			
Stuttgart	305	73707	82408	82026	12316	4567-	60207	73706	82312	60028	15013	856--	60216	79717			
Weidenburg/Bayern	434	76112	83008	81030	11318	857--	61112	76104	82508	81022	14114	877--	60213	70020			
Nürnberg/Fürth	311	76506	72322	82021	11118	0097-	60211	76503	82317	82022	13614	0097-	60216	70019			
Regensburg	334	77613	31406	81034	10918	00940	67907	77605	82709	81020	13716	866--	60320	70020			
Ulm	487	83808	72913	82030	12318	785--	60211	83805	82915	81602	16412	6742-	61315	79719			
Augsburg	480	85210	42705	82032	10221	21640	60200	85205	82513	83022	15913	0097-	60222	70021			
München/Riem	526	86610	13303	82010	10621	00940	61901	86604	82708	81022	16313	856--	60329	70022			
Passau/Ries	424	89314	20801	80024	11119	00901	64911	89314	72403	81030	12816	765--	60318	70022			
Memmingen	742	94711	52216	82031	12216	55700	60209	94704	82219	82022	17610	857--	60219	70018			
Garmisch/Partenk.	704	96310	23613	83030	09921	12801	61607	96307	80211	81030	16512	866--	60230	70023			
□ Wasserkuppe	921	54404	52136	82808	02611	55600	67704	54404	62140	83028	03107	45540	64204	79713			
□ Kleiner Feldberg /T.	807	63507	72130	81026	15310	65340	60207	63504	62230	82022	16208	55540	60213	70111			
□ Silberhütte	832	69211	72718	81032	16715	782--	60203	69204	82724	83022	17911	0097-	61309	70015			
□ Königsstuhl	561	73207	72322	82212	45112	755--	60203	73207	42420	83032	46410	45500	61413	79715			
□ Falkenstein	1307	79108	22309	86020	66716	00940	61903	79108	02713	82022	67109	763--	60404	70016			
□ Zugspitze	2962	96151	51824	87030	10703	52041	64603	96101	31820	04414	09501	35-00	60805	70004			
□ Hohenpeißenberg	977	96210	22704	82050	02918	15520	67103	96203	82623	81052	04809	855--	60314	70018			

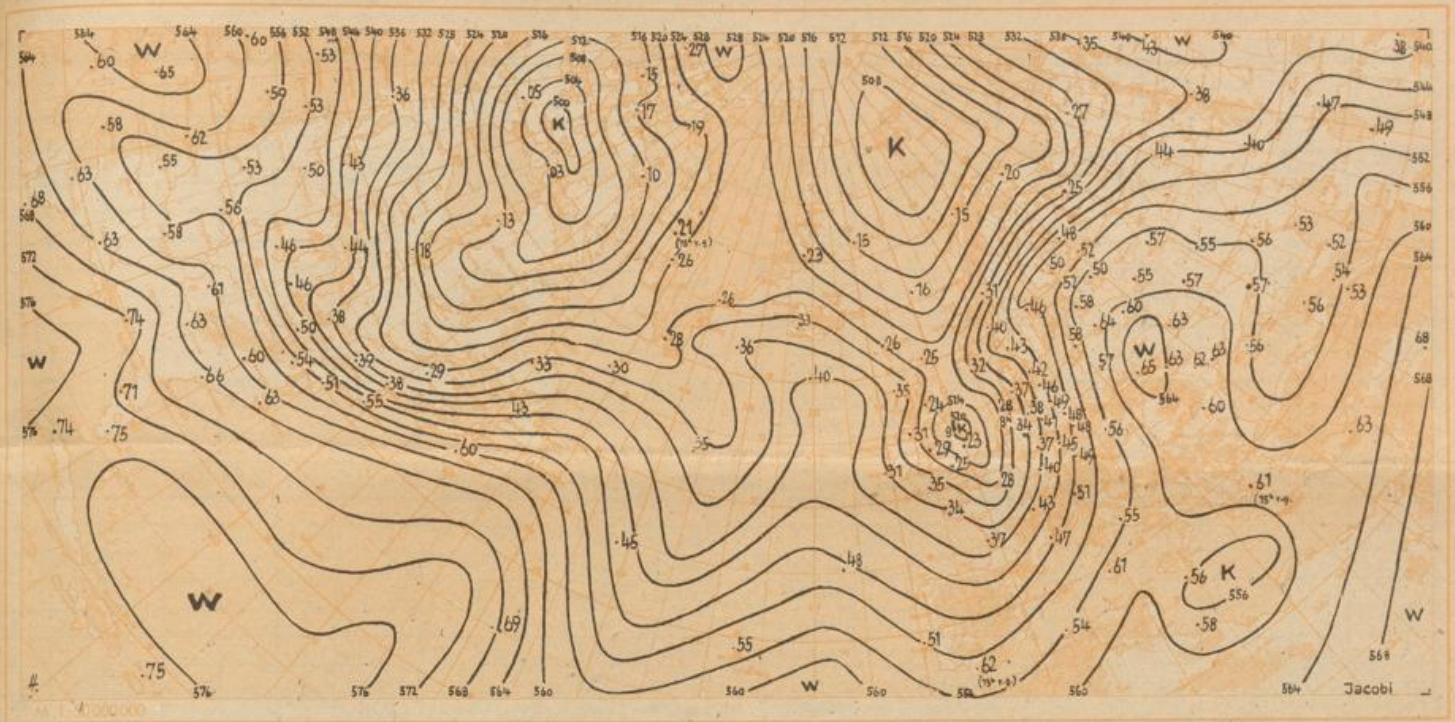
□ Luftdruck nicht reduziert	Höhe in m	heute 00 Uhr M6Z								heute 06 Uhr M6Z							
		iiiT _g	Nddff	VVwwW	PPPTT	N _h C _h C _h	6 _a app	iiiT _g	Nddff	VVwwW	PPPTT	N _h C _h C _h	6 _a app	7RRR _g T _e	SST _g T _g		
Bremen	5	22406	32520	64292	04809	35500	67462	22403	42520	65028	10906	25570	60126	79706	0005		
Berlin-Tempelhof	48	38404	02315	80182	05714	00900	64403	38404	82614	81032	11110	6567-	60122	70010	0008		
Kassel	198	43804	42320	75808	11709	46500	60253	43806	82510	82606	14008	855--	60208	79708	0007		
Gießen	185	53204	82211	80032	13209	855--	60224	53205	82405	80216	15406	875--	61409	70206	0005		
Schlüchtern	397	53904	81813	81022	14309	855--	60223	53904	81809	81202	15907	874--	61204	79706	0006		
Frankf. Rhein-Main	110	63707	62313	79012	15911	65700	68127	63705	72415	79808	15908	575--	61403	79707	0006		
Darmstadt	265	63905	72518	83022	15310	756--	60317	63904	72311	82152	16407	7554-	61206	70007	0005		
Würzburg	211	65508	72216	81032	14811	0095-	60216	65505	62204	81028	17009	45540	61205	79208	0007		
Bad Kissingen	223	65804	72715	81052	14111	5565-	60217	65806	72506	81802	15708	585--	61203	79108	0007		
Bamberg	386	67002	82718	82022	15510	857--	60317	67004	72713	83252	17008	757--	61305	79707	0007		
Bayreuth	341	68104	72513	75022	14611	754--	60311	68103	82505	81022	16309	4747-	60307	70009	0008		
HoP	567	68502	22218	81026	14309	25400	60211	68501	72211	82020	17106	4547-	61213	79706	0005		
Weiden	397	68804	52314	81016	15512	56600	60209	68802	82306	81022	17509	855--	61203	79109	0008		
Karlsruhe	115	72704	22514	81020	16911	25600	60212	72705	72212	81800	18209	755--	61208	79708	0007		
Mannheim	97	72905	82712	81030	16412	856--	60215	72905	22704	81210	17608	18560	61407	79708	0005		
Stuttgart	305	73703	62510	40021	19312	656--	60216	73703	72406	40022	17910	6562-	60203	70009	00--		
Weidenburg/Bayern	434	76106	82310	81026	16811	876--	60209	76104	80000	81022	18609	877--	60305	79708	0007		
Nürnberg/Fürth	311	76301	82517	81022	16711	857--	60217	76301	82514	81022	17909	1577-	60204	70009	0008		
Regensburg	334	77605	82514	81025	17012	865--	60213	77607	82004	81026	18110	2567-	60305	79710	0008		
Ulm	487	83807	82709	75032	18210	864--	60306	83806	82705	60052	18909	5742-	60406	79209	0008		
Augsburg	480	85206	82509	81026	17611	866--	60303	85204	82309	82602	18709	866--	60205	79709	0008		
München/Riem	526	86604	82413	81022	18611	856--	60206	86607	82006	80606	19508	5667-	61301	79308	0007		
Passau/Ries	424	89306	82703	75022	18011	866--	60313	89307	82102	81022	18810	866--	60303	70010	0008		
Memmingen	742	94704	82210	82028	18908	857--	60300	94705	82505	82612	20006	875--	61204	70106	0005		
Garmisch/Partenk.	704	96308	80000	50612	19909	876--	60305	96307	80000	30616	20008	866--	61502	70207	0007		
□ Wasserkuppe	921	54402	82430	40028	05904	853--	60218	54402	72222	40038	06902	760--	61003	79702	0002		
□ Kleiner Feldberg /T.	807	63501	42922	85022	19803	35301	60221	63503	92212	85636	20403	9-00	61200	79103	0003		
□ Silberhütte	832	69203	72330	82028	19008	755--	60209	69201	72324	82022	19905	755--	61205	79105	0004		
□ Königsstuhl	561	73204	82718	85030	49107	855--	60212	73204	72716	81022	50105	755--	61410	70005	0004		
□ Falkenstein	1307	79102	62509	82022	67905	654--	61204	79102	82709	81022	68203	5517-	60302	70003	0002		
□ Zugspitze	2962	96152	91610	x2714	08352	9-00	60810	96155	92510	x2717	07155	9-00	69804	70255	01--		
□ Hohenpeißenberg	977	96202	82423	81052	05507	855--	60302	96204	82714	81602	05904	371--	61300	70104	0004		

Hilfsstationen	Höhe in m	gestern 12 Uhr M6Z					gestern 18 Uhr M6Z					heute 06 Uhr M6Z				
		iiiT _g	Nddff	VVwwW	PPPTT	7RRR _g T _e	iiiT _g	Nddff	VVwwW	PPPTT	7RRR _g T _e	iiiT _g	Nddff	VVwwW	PPPTT	7RRR _g T _e
Bremerhaven	3	12907	82138	81182	95315	12907	72338	60182	95314	70016	12904	62318	80038	08407	79507	00--
Schenklengsfeld	314	54308	32127	82028	07015	54307	12220	82021	08312	79716	54304	82408	81278	15406	70206	0005
Geisenheim	109	62808	62324	81022	08317	62804	22324	81012	10114	70017	62805	72705	75808	17006	70106	0004
Neustadt/Aisch	307	66605	52418	84032	10317	66605	82218	83032	12614	70019	66605	82215	83022	17109	70008	0007
Öhringen	250	74208	72414	83022	10916	74207	72018	81216	13413	79719	74204	72410	82022	17908	70008	0007
Neumarkt/Opf.	476	76811	72713	82031	11118	76804	82209	81252	11713	79719	76803	82706	81022	18408	70007	0007
Zwiesel	571	79013	10000	82024	10420	79009	83209	50052	13216	70023						



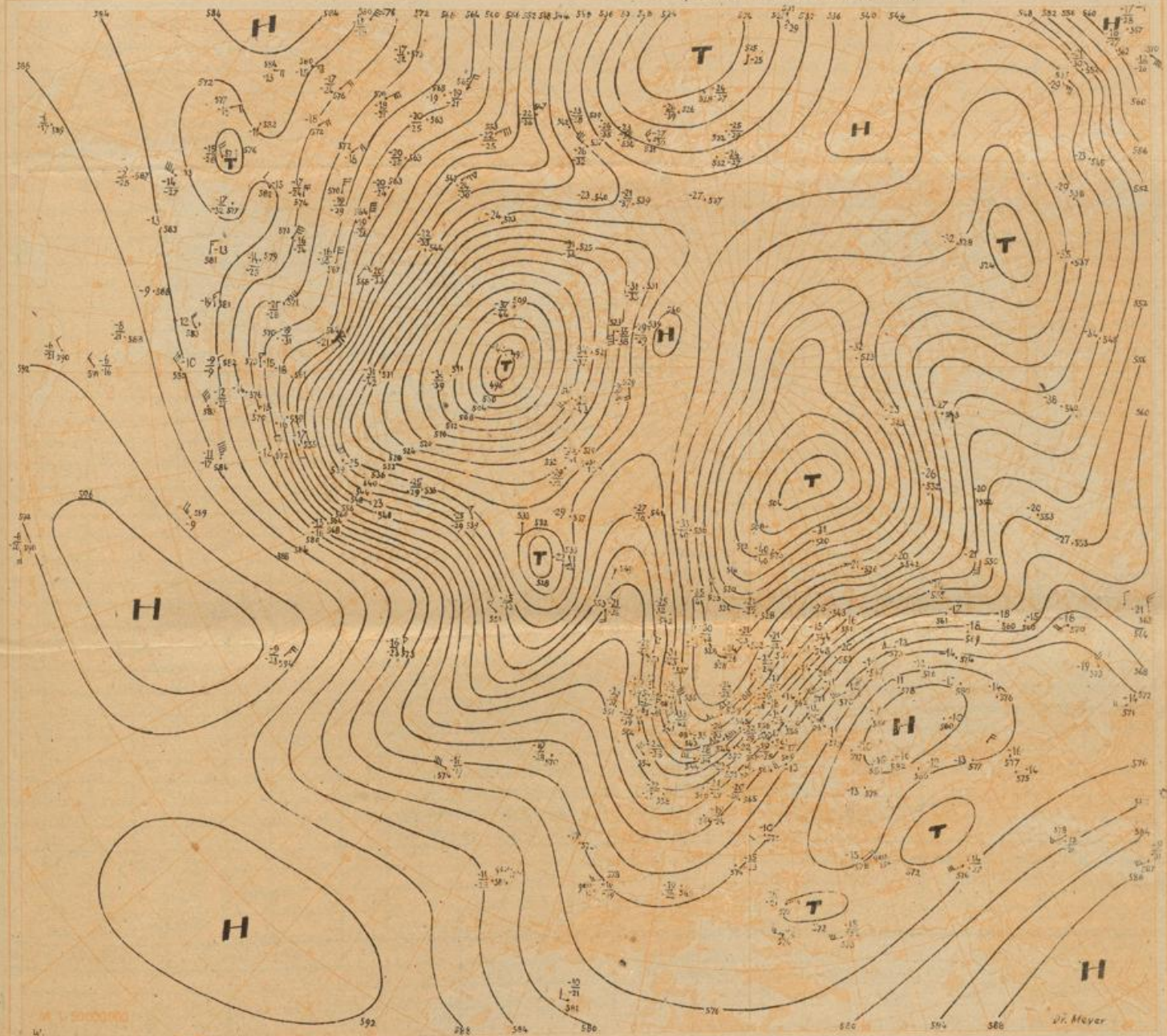
Wetterlage heute 00 Uhr





Absolute Topographie 500 mb heute 03 Uhr (geopot. Dekameter)

(in km: $\lambda = 100^\circ E$ $\mu = 15^\circ N$ geopot. 15')



Aerologische Beobachtungen der Stationen der US-Zone

Donnerstag den 27. Oktober 1949

Ort Kennziffer	Berlin 384	Wiesbaden 633	München 866	Berlin 384	Wiesbaden 633	München 866	Erlangen 672									
YYGG				2615	2615	2615	2615									
PPP	HHHTT _d T _d dfff	HHHTT _d T _d dfff	HHHTT _d T _d dfff	HHHTT _d T _d dfff	HHHTT _d T _d dfff	HHHTT _d T _d dfff	HHHTT _d T _d dfff	HHHTT _d T _d dfff	HHHTT _d T _d dfff	HHHTT _d T _d dfff	HHHTT _d T _d dfff	HHHTT _d T _d dfff	HHHTT _d T _d dfff	HHHTT _d T _d dfff	HHHTT _d T _d dfff	HHHTT _d T _d dfff
41																
96					1668 02 -		1666 07 -	2213								
100					1662 02 -		1660 08 -	2213								
200					1139 05 -		1206 08 -	2149	1219 08 -							
225				1122 06 -	1122 00 -		1122 04 -	2156	1427 05 -							
300				932 92 -	932 89 -		942 91 -	2153	937 89 -							
500				566 62 -	583 65 -		572 62 -	2339	527 63 66							
700				300 02 51	2276	300 50 60	307 02 00	2126	304 01 51							
850				141 10 57	2245	143 06 01	148 12 08	2912	146 08 03							
1000				002 - -		007 - -	009 - -		009 - -							
	PPP	PPP	PPP	PPP	PPP	PPP	PPP	PPP	PPP	PPP	PPP	PPP	PPP	PPP	PPP	PPP
Markante Punkte				311 08 -			075 03 -	2233								
				329 87 -		086 00 -	708 09 -	2214								
				400 74 -		110 02 -	138 08 -	2243								
				551 57 -		153 07 -	162 11 -	2154								
				577 57 76		162 06 -	207 07 -	2160								
				589 58 63		173 08 -	250 00 -	2053								
				623 55 55		306 88 -	305 90 -	2159								
				720 04 50	2275	400 74 -	400 73 -	2259								
				735 04 50	2376	558 59 72	445 64 -	2352	175 11 -							
				814 10 61	2357	653 52 67	504 62 79	2339	400 74 81							
				819 09 62	2350	686 51 59	610 53 64	2326	600 55 57							
				879 12 00	2141	726 00 64	644 52 58	2329	720 00 00							
			949 19 04	2138	764 00 60	800 08 08	2509	880 10 04								
			997 21 06	2213	992 16 08	2010	951 19 11	2916	978 17 06							
41/96																
96/225					545		534									
225/500				558	560		560		560							
500/1000				562	556		563		558							

Schlüssel-Erklärungen
 PPP - Luftdruck (mb), YY - Monatstag,
 GG - Zeit (Greenwichzeit), TT - Temperatur
 (große Ziffer), HHH - Höhe (geopotentielle
 Kilometer), T_d - Taupunkt, dd - Windrich-
 tung, ff - Windgeschwindigkeit in Knoten

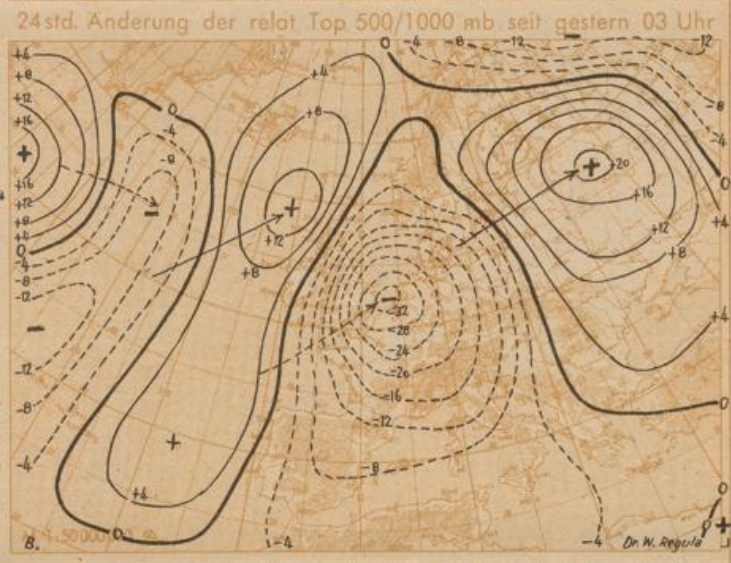
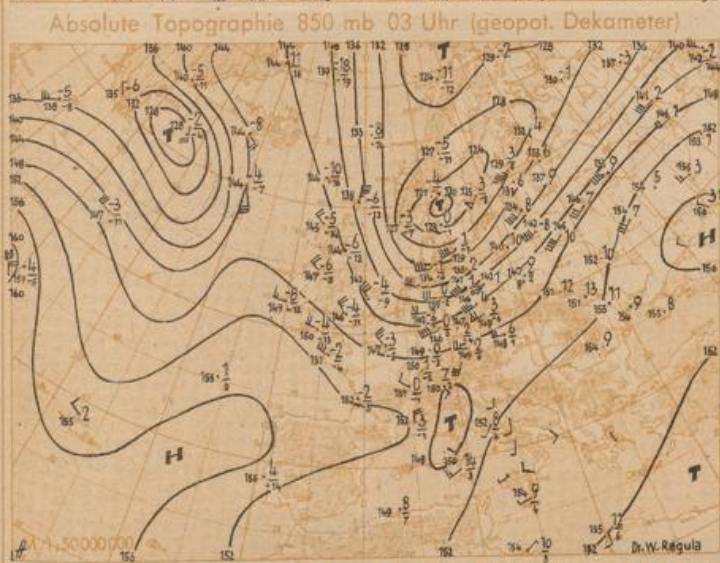
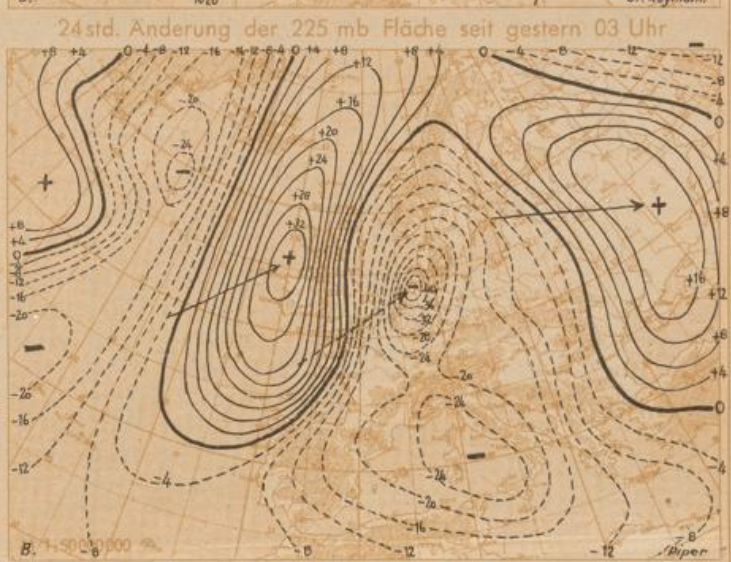
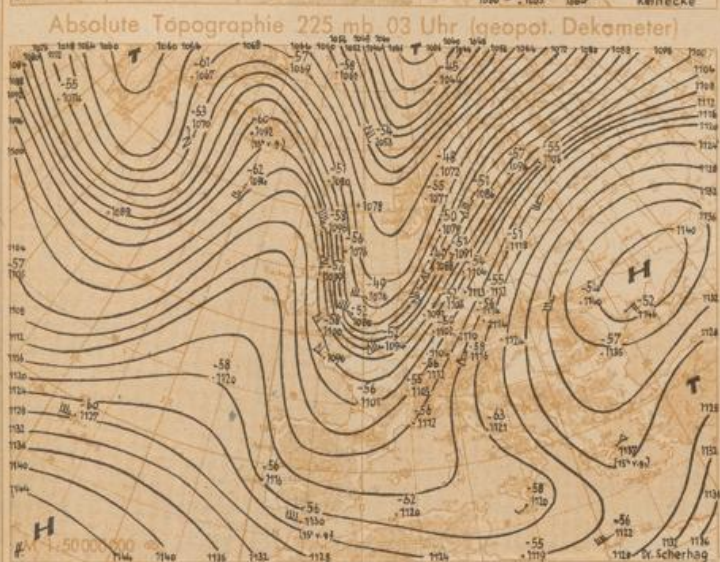
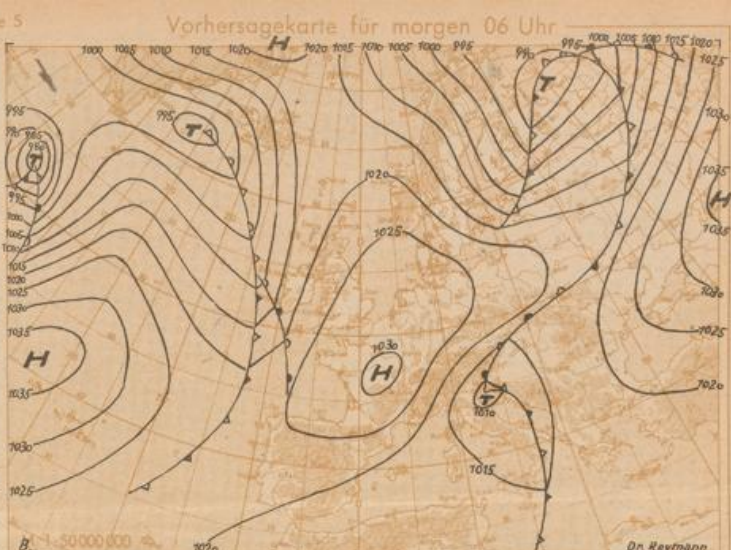
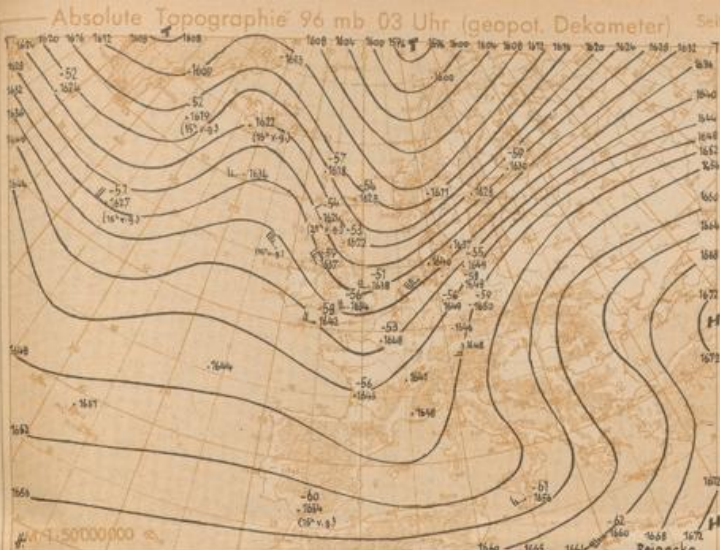
Ort Kennziffer	Berlin 384	Wiesbaden 633	München 866	Berlin 384	Wiesbaden 633	München 866	Erlangen 672									
YYGG				2703	2703	2703	2703									
PPP	HHHTT _d T _d dfff	HHHTT _d T _d dfff	HHHTT _d T _d dfff	HHHTT _d T _d dfff	HHHTT _d T _d dfff	HHHTT _d T _d dfff	HHHTT _d T _d dfff	HHHTT _d T _d dfff	HHHTT _d T _d dfff	HHHTT _d T _d dfff	HHHTT _d T _d dfff	HHHTT _d T _d dfff	HHHTT _d T _d dfff	HHHTT _d T _d dfff	HHHTT _d T _d dfff	HHHTT _d T _d dfff
41																
96							1698 - -		1646 - -							
100							1622 - -		1620 - -							
200					1175 01 -		1189 11 -	2244	1185 07 -							
225				1113 - -	1102 00 -		1116 09 -	1951	1110 04 -							
300				922 91 -	911 91 -		919 93 -	2043	920 92 -							
500				556 66 72	550 72 -		564 66 72	2357	558 69 75							
700				296 55 66	2551	298 60 71	2656	304 54 55	2224	300 57 58						
850				141 01 00	2540	146 50 50	2437	149 02 50	2824	147 02 54						
1000				007 11 05	2426	013 09 05	2704	015 - -		013 - -						
	PPP	PPP	PPP	PPP	PPP	PPP	PPP	PPP	PPP	PPP	PPP	PPP	PPP	PPP	PPP	PPP
Markante Punkte							120 09 -	7916								
							148 05 -		160 08 -	1941						
							244 00 -		175 13 -	2145						
				247 00 -		328 90 -		196 11 -	2244	125 09 -						
				324 87 -		400 80 -		316 90 -	2143	150 09 -						
				400 76 -		450 75 -		400 77 -	2264	175 09 -						
				451 71 85		467 75 -		448 71 86	2239	400 80 87						
				534 62 74	2192	531 70 -		524 63 67	2358	610 58 62						
				623 57 77	2402	577 70 85		659 54 55	2043	650 59 59						
				661 56 77	2355	711 58 70	2450	681 55 56	1930	750 55 56						
				826 01 50	2539	780 55 55	2435	814 50 52	2722	900 06 51						
				003 11 04	2421	000 09 05	2704	956 70 05	2306	982 11 03						
41/96																
96/225							532		536							
225/500				557	552		552		552							
500/1000				547	537		549		545							

Mittelwerte
 der rel. Top
 Berlin
 im
 Oktober.....

{ 539
 { 536
 { 550
 { 545

YY: Tag, GG: Zeit (MGT) dd: Zugrichtung aus (36 teilig), ff (f): Geschwindigkeit (Knoten)

Wolkenzug	Ort	Neustadt/Asch	Hof	Neustadt/Asch	Bad Kissingen
YYGG	2612	2615	2615	2615	2708
Wolkenart Höhe (m)	Ac 3000	Ac 3000	Ac 3000	Ac 3000	Ac 3000
gdff	2339	2248	2242	2386	



Wetterübersicht Donnerstag den 27. Oktober 1949

Die herrschende zonale Zirkulation drückt sich in der raschen Aufeinanderfolge der 24-stündigen Druckänderungsgebiete aus, die zwischen dem amerikanischen Felsengebirge und Nordsibirien einer im wesentlichen von West nach Ost gerichteten Bewegung unterworfen sind. Lediglich über Europa herrscht eine nordöstliche Komponente vor. So über England herrschte eine nordöstliche Komponente vor. So über England herrschte eine nordöstliche Komponente vor. So über England herrschte eine nordöstliche Komponente vor. So über England herrschte eine nordöstliche Komponente vor.

Der kräftige Kaltluftausbruch brachte aber gleichzeitig einen Abschluß der Störungsserie. Das entsprechende, von der westlichen Biskaya nach Nordosten gewanderte 24-stündige Drucksteiggebiet beträgt noch immer 40 mb. Gleichzeitig hielt die mit etwa 20 km/h erfolgte Ostwanderung der atlantischen meridionalen Hochdruckzone an, wobei sie in ihrem nördlichen Teil eine geringe Abschwächung durch das Fallgebiet der westlich von Island liegenden Störung erfuhr.

Dr. Dölling

Voraussichtliche Wetterentwicklung:

Bei fortwährendem, starkem Druckanstieg über Westeuropa und dem nördlichen Mitteleuropa verlagert sich das spanische Hoch nordostwärts und erreicht morgen Frankreich. Da sich zugleich die oberitalienische Zyklone weiter vertieft und sich nur langsam nordostwärts verlagert, verstärkt sich das Vb-artige Aufgleiten über Süddeutschland. Die atlantischen Störungen werden nur in schwach ausgeprägter Form ost- und südostwärts vordringen.

Dr. Scherhag

Erläuterungen zum Inhalt des Täglichen Wetterberichts

Die Beobachtungen der synoptischen Stationen sind in der Form des am 1. Jan. 1949 eingeführten intern. Wetterschlüssels veröffentlicht.

Dabei bedeuten:

- iii = Kennziffer der Station
- T_aT_d = Taupunkt in °C (bei neg. Temp. ist 50 addiert)
- N = Himmelsbedeckung in Achtern (9: nicht erkennbar)
- dd = Windrichtung in 36-teiliger Skala (bei Addition von 50 ist die Windgeschwindigkeit > 100 Knoten)
- ff = Windgeschwindigkeit in Knoten
- VV = Sichtweite:

x0: < 20 m, x1: 20 m, x2: 40 m usf. bis x9: 180 m, 00: < 200 m, 01: 200 m, 02: 400 m usf. 80: 16 000 m, 81: 20 km, 82: 40 bis 85, 100, 86: 150, 87: 200, 88: 300, 89: ≥ 500 km. Ferner kann gegeben werden 90: < 60 m, 91: 60, 92: 200, 93: 500, 94: 1000 m, 95: 2 km, 96: 4, 97: 10, 98: 20 km, 99: ≥ 50 km

ww = Wetter zur Beobachtungszeit

00-03: keine besonderen Erscheinungen (00 Wolkenentwicklung nicht feststellbar, 01 Wolken dünner werdend, 02 gleichbleibend, 03 zunehmend), 04-09: Dunststrübung (04 Rauchstrübung, 05 trockener Dunst, 06 Trübung durch Staubadvektion, 07 Aufwirbelung von Staub, 08 Staubschleppen, 09 Staub- oder Sandsturm während der letzten Stunde), 10: feuchter Dunst, 11-12: flacher Bodennebel (11 in einzelnen Schwaden, 12 mehr zusammenhängend), 13: Wetterleuchten, 14: Fallstreifen, 15-16: Niederschlag im Gesichtskreis (15: > 5 km entfernt, 16: < 5 km), 17: Donner ohne Niederschlag, 18: starke Böen, 19: Großtromben, 20-29: Hydrometeore während der letzten Stunde (20 Nieseln, 21 Regen, 22 Schnee, 23 Schneeregen, 24 gefrorener Regen, 25 Regenschauer, 26 Schneeregenschauer, 27 Graupel- oder Hagelschauer, 28 Nebel, 29 Gewitter), 30-32: leichter oder mäßiger Staub- oder Sandsturm (30 nachlassend, 31 ohne Änderung, 32 zunehmend), 33-35: starker Staub- oder Sandsturm (33 nachlassend, 34 ohne Änderung, 35 zunehmend), 36-37: niedriges Schneefegen (36 leicht, 37 stark), 38-39: hohes Schneefegen (38 leicht, 39 stark), 40: Nebel im Gesichtskreis, 41: Nebel in Schwaden, 42-49: Nebel (gerade Zahlen: Himmel erkennbar, ungerade: nicht erkennbar, 42, 43: dünner werdend, 44, 45: unverändert, 46, 47: dichter werdend, 48, 49: als Rauheif Niederschlagend), 50-55: Nieseln (gerade Zahlen: mit ungerade: ohne Unterbrechung, 50, 51: leicht, 52, 53: mäßig, 54, 55: stark), 56-57: Nieseln getriertend, 58-59: Nieseln mit Regen (56, 58: leicht, 57, 59: stark) 60-65: Regen (Unterteilung wie bei 50-55), 66-67: Regen getriertend, 68-69: Regen und Schnee (66, 68: leicht, 67, 69: stark), 70-75: Schnee (Unterteilung wie bei 50-55), 76: Eisnadeln, 77: Schneegriesel, 78: einzelne Schneesterne, 79: gefrorener Regen, 80-82: Regenschauer (80: leicht, 81: mäßig, 82: sehr stark), 83-84: Schneeregenschauer, 85-86: Schneeschauer, 87-88: Graupelschauer, 89-90: Hagelschauer (89, 85, 87, 89: leicht, 84, 86, 88, 90: stark), 91-94: Gewitter in der letzten Stunde (91, 92: Regen noch anhaltend, 93, 94: Schnee, Graupel oder Hagel noch anhaltend, 91, 93: leicht, 92, 94: stark), 95-99: Gewitter zur Beobachtungszeit, (95, 96: leicht mit Regen, Schnee oder Hagel, 97: stark mit Regen oder Schnee, 98: mit Staub- oder Sandsturm, 99: mit Hagel oder Graupel).

W = Witterungsverlauf
0-4: kein Niederschlag (0: heiter, 1: wechselnd bewölkt, 2: stark bewölkt, 3: Staub- oder Sandsturm oder Schneetreiben, 4: Nebel oder starke Staubstrübung), 5: Nieseln, 6: Regen, 7: Schnee, 8: Schauer, 9: Gewitter

PPP = Luftdruck auf NN reduziert in Zehntel mb ohne Hunderterziffer

TT = Temperatur in °C (bei neg. Temperaturen ist 50 addiert)

N_h = Bedeckung mit unteren Wolken (verschlüsselt wie N)

C_l = Tiefe Wolken
0: keine, 1: Cu hum, 2: Cu cong, 3: Cb calvus, 4: Sc vesp, 5: Sc, 6: St, 7: Fs oder Fo unter As, 8: Cu und Sc, 9: Cb vap, -: nicht erkennbar

h = Höhe der Untergrenze der unteren Wolken
0: 0-50 m, 1: 50-100 m, 2: 100-200 m, 3: 200-300 m, 4: 300-600 m, 5: 600-1000 m, 6: 1000-1500 m, 7: 1500-2000 m, 8: 2000-2500 m, 9: > 2500 m

C_M = Mittelhohe Wolken
0: keine, 1: As trans, 2: As opac, 3: Ac trans, 4: Ac lent, 5: Ac undulatus, 6: Ac cig, 7: Ac in mehreren Schichten oder zusammen mit As, 8: Ac cast, 9: chaotischer Ac-Himmel, -: nicht erkennbar

C_H = Hohe Wolken
0: keine, 1: Ci fil, 2: Ci dens, 3: Ci noth, 4: Ci unc, 5: Ci Aufzug noch < 45°, 6: > 45°, 7: Cs den ganzen Himmel bedeckend, 8: Cs nicht großtendend und nicht den ganzen Himmel bedeckend, 9: Cc, -: nicht erkennbar

6 = Gruppenkennziffer

E = Erdbodenzustand
0: trocken, 1: naß, 2: überschwemmt, 3: hartgefroren und trocken, 4: Glatteis, 5-7: nasser Schnee, (5: weniger als die Hälfte bedeckend, 6: mehr als die Hälfte bedeckend, 7: geschlossene Schicht), 8-9: trockener Schnee (8: mehr als die Hälfte bedeckend, 9: geschlossene Schicht).

a_s = nähere Charakteristik der Drucktendenz a
(1, 2, 3: Extremwert trat 0-1h, 4, 5, 6: 1-2h, 7, 8, 9: 2-3h vor Termin ein, und nach diesem Extremwert wurde die unter pp gemeldete Gesamtdruckänderung bei 1, 4, 7 um < 1, bei 2, 5, 8 um 1-3 und bei 3, 6, 9 um > 3 mb überschritten.

a = Luftdrucktendenz
5: V, 6: L, 7: W, 8: W, 9: W

pp = Betrag der dreistündigen Druckänderung in Zehntel mb

7 = Gruppenkennziffer

RR = Niederschlagsmenge seit 12 Stunden
01-55: 1-55 mm, 56: 60 mm bis 90: 400 mm, 91: 0,1 mm, bis 96: 0,6 mm, 97: gering, nicht meßbar, 98: > 400 mm, 99: Messung unmöglich

T_eT_e = Extremtemperatur von 6-18h bzw. 18-6h in °C (bei neg. Temp. ist 50 addiert)

SS = Höhe der Gesamtschneedecke
00-55: 00-55 cm, 56: 60 cm, 57: 70 bis 90: 400 cm, 97: nicht geschlossen, nur Flecken, 98: > 400 cm, 99: keine Messung

T_gT_g = Erdbodenminimum der vergangenen Nacht in °C (bei neg. Temp. ist 50 addiert)

Seite 2 enthält oben die 24-stündige Druckänderung von 5 zu 6 mb vom gestrigen Tag 0h bis zum 0h-Termin des Stichtages, wobei Fallgebiete gestrichelt sind und die Pfeile die Verlagerung der Zentren seit dem Vortag angeben. Darunter wird die Wetterlage auf einem großen Teil der Nordhalbkugel wiedergegeben. Die Zahlen geben die Lufttemperatur und bei den Schiffen oben die Luft- und darunter die Wassertemperatur an.

In der Darstellung des Wetters werden zur Abkürzung nur die Symbole für N, dd, H, und ww verwendet, und zwar in der folgenden zusammengefaßten Form:

ww	00-03 keine besonderen Erscheinungen	∞
	04-09 Dunststrübung	∞
	10 feuchter Dunst	=
	11-12 Bodennebel	=
	13 Wetterleuchten	∞
	14 Fallstreifen	∞
	15-16 Niederschlag im Gesichtskreis	(*)
	17 Ferngewitter	(R)
	18-19 Tromben	(C)
	20 nach Nieseln	∞
	21 nach Regen	∞

usf usf bis:

29 nach Gewitter	(R)
30-35 Staub- oder Sandsturm	(S)
36-39 Schneetreiben	(T)
40-49 Nebel	(N)
50-59 Nieseln	(N)
60-67 Regen	(R)
68-69 Regen und Schnee	(RS)
70-75 Schnee	(S)
76 Eisnadeln (Polarschnee)	(E)
77-79 Schneegriesel	(G)
80-82 Regenschauer	(R)
83-84 Schneeregenschauer	(RS)
85-86 Schneeschauer	(S)
87-88 Graupelschauer	(G)
89-90 Hagelschauer	(H)
91-92 Regen nach Gewitter	(R)
93-94 Schnee, Graupel od. Hagel nach Gewitter	(RS)
95-97 Gewitter mit Regen oder Schnee	(RS)
96-99 Gewitter mit Hagel	(RH)
98 Gewitter mit Staubsturm	(RS)

N	0 wolkenlos	○
	1-2 heiter	○
	3-5 halbbedeckt	○
	6-7 wolkig	○
	8 bedeckt	●
	9 Himmel nicht erkennbar	⊙

Geschwindigkeit in Knoten	Symbolisierung
0	○
1-2	○
3-7	○
8-12	○
13-17	○

Bei den Fronten wird die Temperaturänderung am Boden (ausgefüllte Symbole) von der in der Höhe (offene Symbole) unterschieden. Dies ergibt folgende Möglichkeiten:



Alle Höhen von Druckflächen (Seite 3-5) sind in der Einheit des geopotentiellen Dekameters (das geopot. Meter ist das um 2% verminderte dynamische Meter und daher nahezu identisch mit dem geometrischen Meter) angegeben.

Die Karte der relativen Topographie 500/1000 mb (S. 3 oben) enthält die Einzelwerte in Dekametern unter Fortlassung der Hunderter-Ziffer, in der Karte der abs. Topographie (S. 3 unten) wird die Windgeschwindigkeit in Knoten (je 5 Knoten ein halber, je 10 Knoten ein ganzer Strich, je 50 Knoten ein Dreieck) dargestellt. Auf der linken Seite wird die abs. Topographie in Dekametern (unter Fortlassung der Hunderter-Ziffer) und auf der rechten Seite, durch einen Beudstrich getrennt, oben die Temperatur und darunter der Taupunkt in °C angegeben. Es bedeutet also z. B.

$$\frac{\Delta t}{336} = \frac{-33}{-40}$$

abs. Topographie 500 mb = 536 geopot. Dekameter, Westwind 75 Knoten, Temp. -33° und Taupunkt -40°

Auf Seite 4 sind die aerologischen Beobachtungen der Stationen in der US-Zone übersichtlich zusammengestellt. Das Eintragungsschema ist am Kopf der Tabelle angegeben. Temperaturen zwischen -5° und -49° sind durch Addition von 50 gekennzeichnet.

Seite 5 enthält Höhenwetterkarten oberhalb der Bodentreibungsdichte (850 mb), für die Tropopause (225 mb) und Stratosphäre (96 mb), wobei die beiden letzteren Flächen so ausgewählt worden sind, daß die relativen Topographien 225/500 mb und 96/225 mb über Berlin im Jahresmittel den gleichen Betrag von 844 geopot. Dekametern aufweisen wie die Schicht 500/1000 mb. Die Änderung der rel. Top. 500/1000 mb ergibt ein Maß für die in der unteren Troposphäre enthaltene zusetzende Temperaturänderung und die darüber befindliche Karte (Änderung der abs. Top. 225 mb) ein Maß für die Druckwellen an der Tropopause.

Die Vorhersagekarte bezieht sich auf den 06-Uhr-Termin des folgenden Tages, und die im Anschluß an die Wetterübersicht gegebene Wetterentwicklung gründet sich außer auf die synoptischen Unterlagen auf die Ergebnisse der Untersuchung von Wellen, Spiegelpunkten, Korrelationen und ähnlichen Fällen.

Als gesonderter Teil des „Täglichen Wetterberichtes“ enthält die „Wetterkarte“ eine Reihe von Ergänzungskarten.

Auf der ersten Seite werden täglich wechselnd Aufsätze und tabellarische Darstellungen über Themen der Wetterkunde und ihrer Randgebiete abgedruckt.

Die Innenseite bringen die 6-Uhr-Wetterlage über Europa, in der auch die Luftmassenverteilung angegeben wird. Daneben werden die Karte der dreistündigen Luftdruckänderung, sowie die Höhenwetterkarte der 700-mb-Fläche vom 6-Uhr-Termin dargestellt.

Die nach der Übersicht abgedruckte Vorhersage für den nächsten und die folgenden Tage ergänzt die auf Seite 5 des „Täglichen Wetterberichtes“ angegebene allgemeine Wetterentwicklung durch präzisere Angaben über die einzelnen Wetterelemente für die verschiedenen Prognosebezirke.

Auf Seite 4 werden die im Wetterbericht nicht enthaltenen Stationsmeldungen der US-Zone in entschlüsselter Form veröffentlicht, die durch die gleichen Angaben für einige europäische Hauptstädte ergänzt werden, wobei für einige Orte der US-Zone die täglichen astronomischen Daten mit angegeben werden.

Ferner werden die in Erlangen durchgeführten Frühaufstiege vom heutigen und gestrigen Tag graphisch dargestellt und daneben der Höhenwind von München angedruckt.

Eine Zonenkarte für die Länder der US-Zone dient zur Wiedergabe von wechselnden Darstellungen des süddeutschen Witterungscharakters.

Alle Zeitangaben im „Täglichen Wetterbericht“ in Mittlerer Greenwich Zeit (M.G.Z.), in der Wetterkarte in Mitteleuropäischer Zeit (M.E.Z.)