

Täglicher Wetterbericht

Herausgegeben vom Deutschen Wetterdienst in der US-Zone, Zentralamt Bad Kissingen

Erscheint täglich, Postbezug monatlich 5.- DM

Bei unregelmäßiger Lieferung sind Beschwerden immer an das Zustellpostamt zu richten.

Nachdruck verboten, Verlagsort Bad Kissingen

Jahrgang: 1949

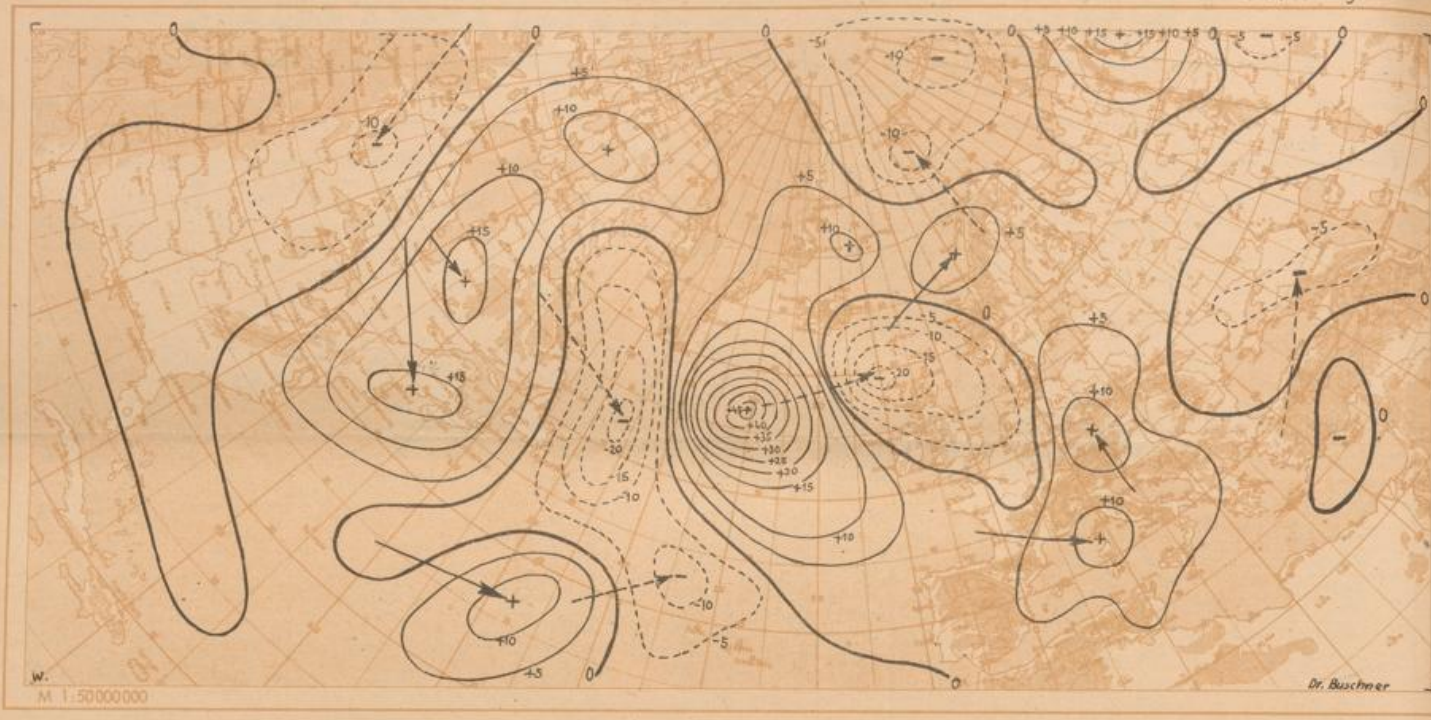
Donnerstag, den 10. November

Nummer: 314

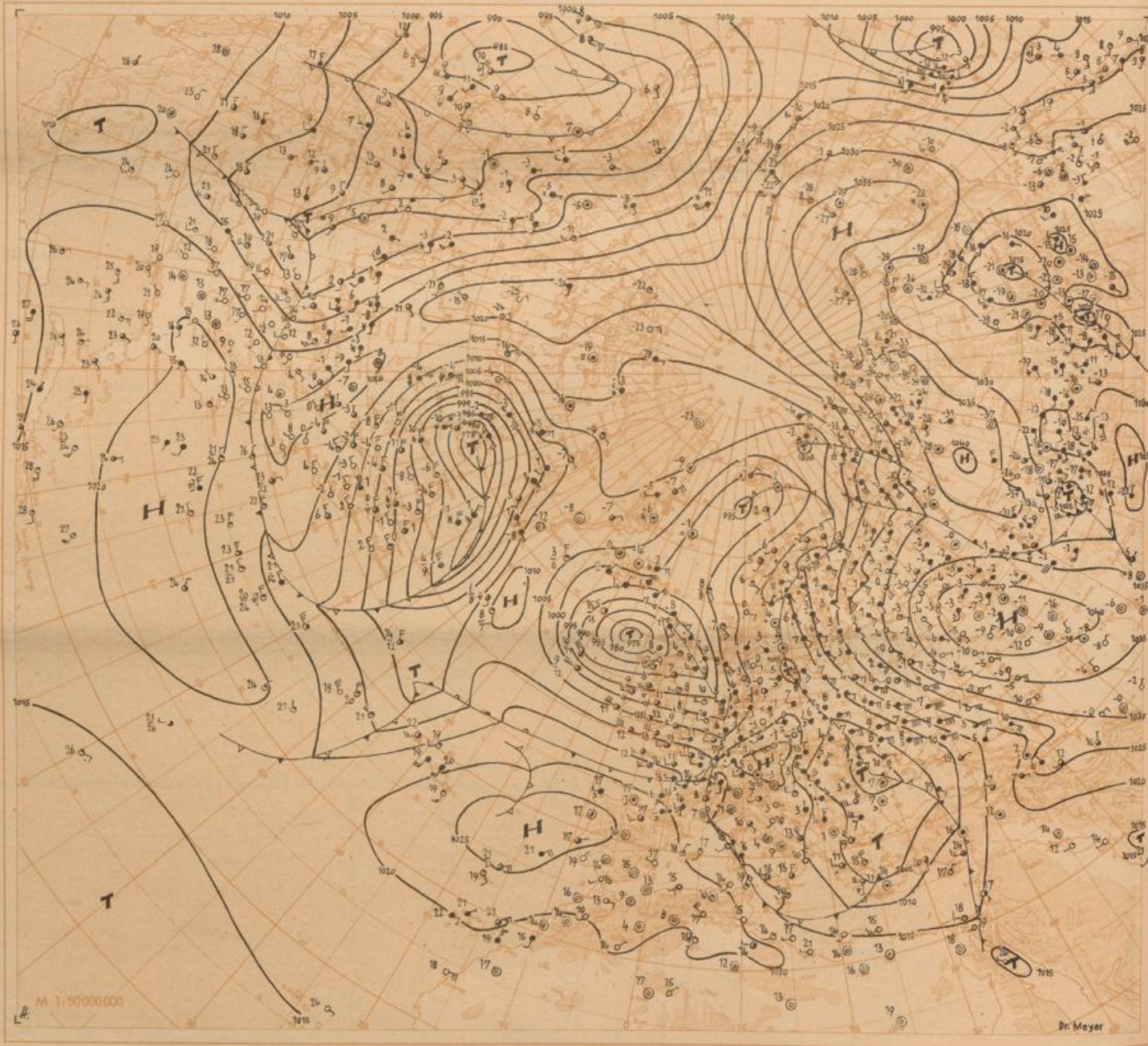
☐ Luftdruck nicht reduziert	Höhe in m	gestern 12 Uhr MZT							gestern 18 Uhr MZT						
		iiiT _d	Nddff	VVwwW	PPPTT	N ₁ ChC ₂ C ₃	6 _{ay} app	iiiT _d	Nddff	VVwwW	PPPTT	N ₁ ChC ₂ C ₃	6 _{EA} pp	7RRR _{T_e}	
Bremen	5	22403	82009	20104	12204	862--	61104	22402	51603	04444	09703	00906	61718	70005	
Berlin-Tempelhof	48	38401	03108	16054	11905	00900	61104	38401	01902	04460	12002	00900	60900	70007	
Kassel	198	43802	72006	30052	13307	755--	67903	43803	61805	25102	11805	45505	61914	70008	
Gießen	185	53203	52602	81012	14007	52430	61903	53203	01408	81022	12205	00900	60712	70008	
Schlüchtern	397	53903	82302	40102	15404	852--	60203	53902	62302	40102	13903	65400	61713	70005	
Frankf. Rhein-Main	110	63703	72110	56022	14907	35650	60703	63703	81806	32102	12905	865--	60815	70007	
Darmstadt	265	63903	72309	25102	15106	4844-	60300	63903	71607	50102	12405	15556	61914	70006	
Würzburg	211	65502	72705	80022	15706	584--	60202	65502	42703	70102	14905	48500	61702	70008	
Bad Kissingen	223	65803	72305	60102	14606	384--	60204	65802	82503	50102	14407	455-7	61904	70007	
Bamberg	386	67002	72705	60105	15105	755--	60204	67001	72705	40102	15704	755--	61200	79705	
Bayreuth	341	68102	80000	07102	15102	864--	64107	68101	62202	10106	15302	654--	61101	79503	
Hof	567	68500	52205	25102	15703	5854-	64108	68501	12106	12102	16200	15400	65901	70003	
Weiden	397	68801	80000	15107	16302	864--	61112	68801	70000	20106	16301	654--	65201	70203	
Karlsruhe	115	72704	72310	30052	16108	4545-	64605	72702	11602	20102	13904	15501	60711	70009	
Mannheim	97	72904	72007	30102	15907	11531	60701	72903	02006	09102	14005	00900	61909	70009	
Stuttgart	305	73700	72405	75022	16107	52540	61504	73702	10000	10102	15204	00940	60909	70008	
Weißenburg/Bayern	434	76101	82703	75026	16004	854--	67101	76100	11503	75022	16201	00940	61901	79205	
Nürnberg/Fürth	311	76301	72708	50056	15704	785--	60203	76300	30000	75018	16003	35500	61201	79506	
Regensburg	334	77602	83206	40216	16303	874--	60205	77602	70000	40102	16403	755--	61301	79105	
Ulm	487	83802	80000	75036	17105	865--	64904	83800	00000	50102	17501	00900	60401	79205	
Augsburg	480	85201	72710	81022	16905	5846-	67004	85201	32305	20102	16903	00970	61401	70006	
München/Riem	526	86601	72710	48158	17104	374--	60300	86600	02009	48102	17701	00900	61401	79505	
Passau/Ries	424	89302	63407	40107	16303	47300	64116	89301	30000	20108	17401	36300	61305	79504	
Memmingen	742	94701	82312	70602	17802	7727-	60701	94752	12305	81016	17301	00940	61401	79704	
Garmisch/Partenk.	704	96301	80000	15697	18602	867--	61900	96351	02302	20107	19651	00900	67206	70203	
☐ Wasserkuppe	921	54451	92508	x4475	05650	9-0--	61405	54450	92411	x3454	03850	9-0--	66715	79100	
☐ Kleiner Feldberg /T.	809	63501	52704	04417	18701	21440	67703	63500	91808	x2454	16600	9-0--	66717	79501	
☐ Silberhütte	832	69251	92703	x3567	16051	9-0--	67108	69251	92702	x5454	16651	9-0--	69303	79150	
☐ Königsstuhl	561	73202	92307	01412	47502	9-0--	60300	73201	01608	30104	45901	00900	61910	70004	
☐ Falkenstein	1307	79153	92709	x4457	62953	9-0--	64116	79154	92709	x5477	63553	9-0--	69405	79352	
☐ Zugspitze	2962	96165	93412	x2737	99365	9-0--	68013	96169	12918	86017	00663	10541	69408	70563	
☐ Hohenpeißenberg	977	96200	72511	60267	01900	782--	64000	96252	02206	82012	01752	00900	67902	70101	

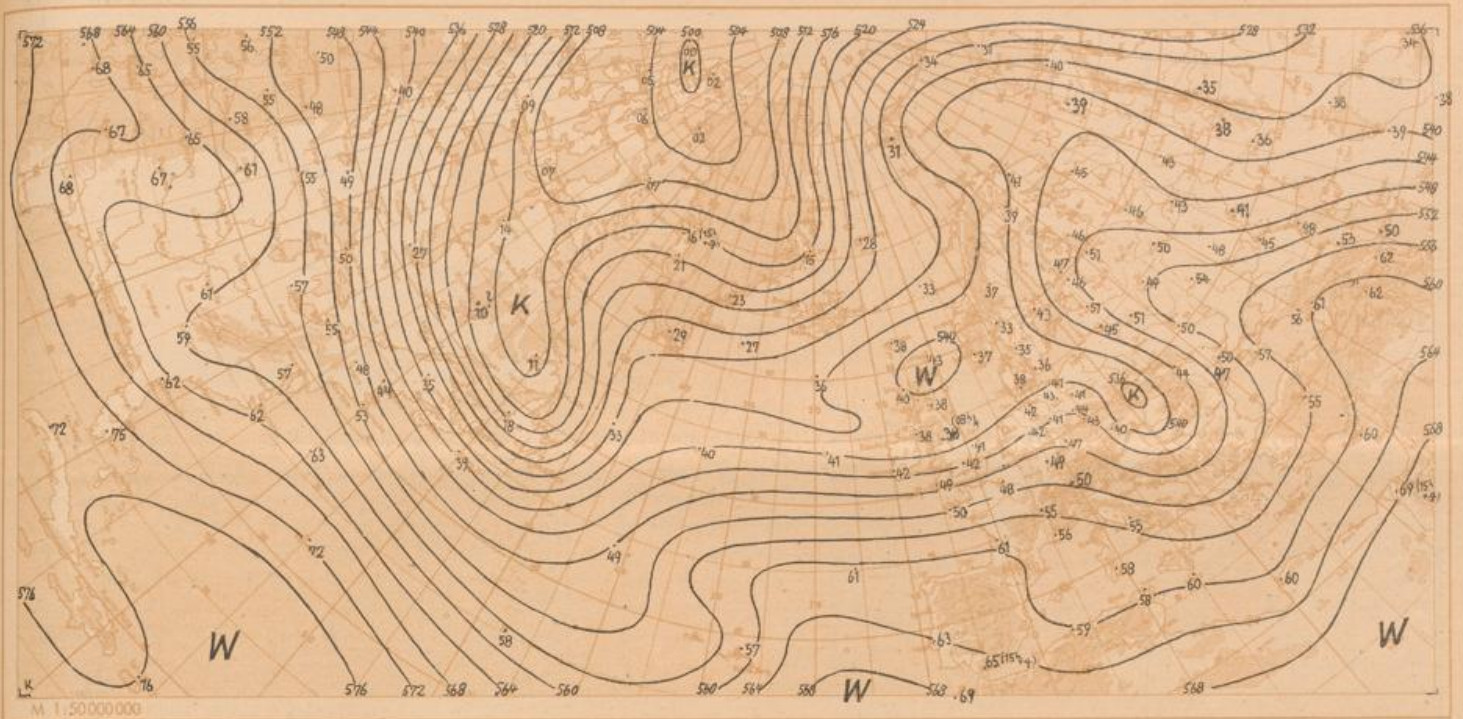
☐ Luftdruck nicht reduziert	Höhe in m	heute 00 Uhr MZT							heute 06 Uhr MZT						
		iiiT _d	Nddff	VVwwW	PPPTT	N ₁ ChC ₂ C ₃	6 _{ay} app	iiiT _d	Nddff	VVwwW	PPPTT	N ₁ ChC ₂ C ₃	6 _{EA} pp	7RRR _{T_e}	SS _{T_e} T _g
Bremen	5	22403	81613	20616	03504	855--	60732	22406	72510	40258	02608	785--	61406	70403	0003
Berlin-Tempelhof	48	38453	01502	02424	09753	00900	60820	38451	81606	12104	06100	865--	60617	70053	0054
Kassel	198	43802	81908	20606	07505	875--	60727	43804	81912	25106	07305	874--	61204	70104	0003
Gießen	185	53203	81808	40586	06604	865--	64611	53204	81605	50105	09006	865--	61203	70204	0003
Schlüchtern	397	53901	81805	25612	11103	872--	60716	53904	92205	x3456	10404	9-0--	61401	70103	0002
Frankf. Rhein-Main	110	63704	81904	12516	10204	464--	67716	63705	72409	16105	10505	662--	61206	70204	0003
Darmstadt	265	63903	81809	30606	10104	773--	64513	63906	42313	40106	10106	35440	61106	70204	0004
Würzburg	211	65502	80000	50611	11804	865--	60722	65504	62307	40106	10705	65500	61401	70203	0002
Bad Kissingen	223	65801	82305	10612	11103	5752-	61720	65804	82002	10206	10004	861--	61201	70201	0000
Bamberg	386	67000	82011	15100	12102	0097-	67927	67001	92310	x7476	11102	9-0--	61503	79101	0002
Bayreuth	341	68150	71806	12102	12200	755--	60827	68102	82003	15512	10102	864--	61704	79751	0051
Hof	567	68550	72402	10102	12000	754--	67925	68500	81803	08512	11401	872--	65702	79750	9751
Weiden	397	68801	80000	15102	14001	864--	64915	68800	80000	15512	11901	874--	61609	79701	0050
Karlsruhe	115	72703	82303	25610	10606	7742-	61617	72707	62308	30106	11109	35550	61201	79602	0001
Mannheim	97	72903	81806	30602	11006	6552-	64615	72906	71805	09106	11607	15576	61204	79105	0050
Stuttgart	305	73701	82703	23052	11006	0097-	60727	73706	81802	10212	12008	5541-	61109	79103	00--
Weißenburg/Bayern	434	76100	81611	75021	12802	0097-	60825	76104	82308	25106	12005	874--	61403	70101	0052
Nürnberg/Fürth	311	76351	71202	75021	13101	00971	60721	76303	82305	75026	11504	876--	61601	70100	0054
Regensburg	334	77651	91801	x5454	15951	9-0--	64607	77600	81405	10536	13500	874--	61604	79151	0050
Ulm	487	83800	82702	25600	15201	357--	60712	83805	82205	25216	13205	874--	61405	70150	0052
Augsburg	480	85251	81810	81030	14901	0097-	67914	85204	82309	40105	13006	864--	61405	79350	0052
München/Riem	526	86652	71607	80031	16000	0097-	67909	86603	82010	64026	13904	874--	61106	70352	0053
Passau/Ries	424	89300	00000	01440	15800	00900	60704	89300	90000	04434	14100	9-0--	61705	70001	0051
Memmingen	742	94750	82319	60632	14401	867--	60813	94704	92312	04526	14404	9-0--	61213	70151	0051
Garmisch/Partenk.	704	96351	81613	81030	16701	0092-	60704	96301	82410	80616	15602	868--	66309	70252	9752
☐ Wasserkuppe	921	54451	82020	30606	00851	873--	64616	54401	92615	x5436	01201	9-0--	67204	79551	0351
☐ Kleiner Feldberg /T.	809	63500	91820	x1554	14100	9-0--	60710	63503	92215	x5455	15003	9-0--	65211	70350	9700
☐ Silberhütte	832	69251	72212	15284	14351	754--	64716	69252	92110	x7572	12351	9-0--	67609	79752	0352
☐ Königsstuhl	561	73202	82214	20612	43403	854--	61613	73205	92912	x2456	43905	9-0--	61204	70202	0002
☐ Falkenstein	1307	79155	62309	30104	62154	651--	60206	79155	82009	50102	59254	852--	69720	70055	0258
☐ Zugspitze	2962	96154	93337	x1450	01354	9-0--	60210	96153	93024	x1714	04053	9-0--	69215	70863	58--
☐ Hohenpeißenberg	977	96251	82313	75660	99500	8052-	67908	96205	92715	01216	00205	9-0--	66122	70352	0457

Hilfsstationen	Höhe in m	gestern 12 Uhr MZT				gestern 18 Uhr MZT				heute 06 Uhr MZT						
		iiiT _d	Nddff	VVwwW	PPPTT	iiiT _d	Nddff	VVwwW	PPPTT	7RRR _{T_e}	iiiT _d	Nddff	VVwwW	PPPTT	7RRR _{T_e}	SS _{T_e} T _g
Bremerhaven	3	12902	92214	01434	11803	12903	81612	35104	09004	79104	12905	02014	35106	01307	70205	00--
Schenklengsfeld	314	54302	80000	60025	14505	54302	71809	60021	13104	79106	54304	02116	20107	09105	79201	0001
Geisenheim	109	62803	21807	60022	14707	62803	31402	30052	12405	70009	62804	72904	35056	10005	70104	0002
Neustadt/Aisch	307	66602	72705	81028	15306	66601	61802	50102	15404	79106	66604	82512	30106	10705	70101	0054
Öhringen	250	74202	72407	35102	15905	74202	60000	35102	14804	70007	74206	80000	20106	11506	70103	0003
Neumarkt/Opf.	476	76802	82909	81027	16803	76802	02206	81015	17102	70104	76802	82212	08105	12802	79300	0052
Zwiesel	571	79051	72705	25107	16201	79050	80000	15107	17001	79302	79051	80000	15107			

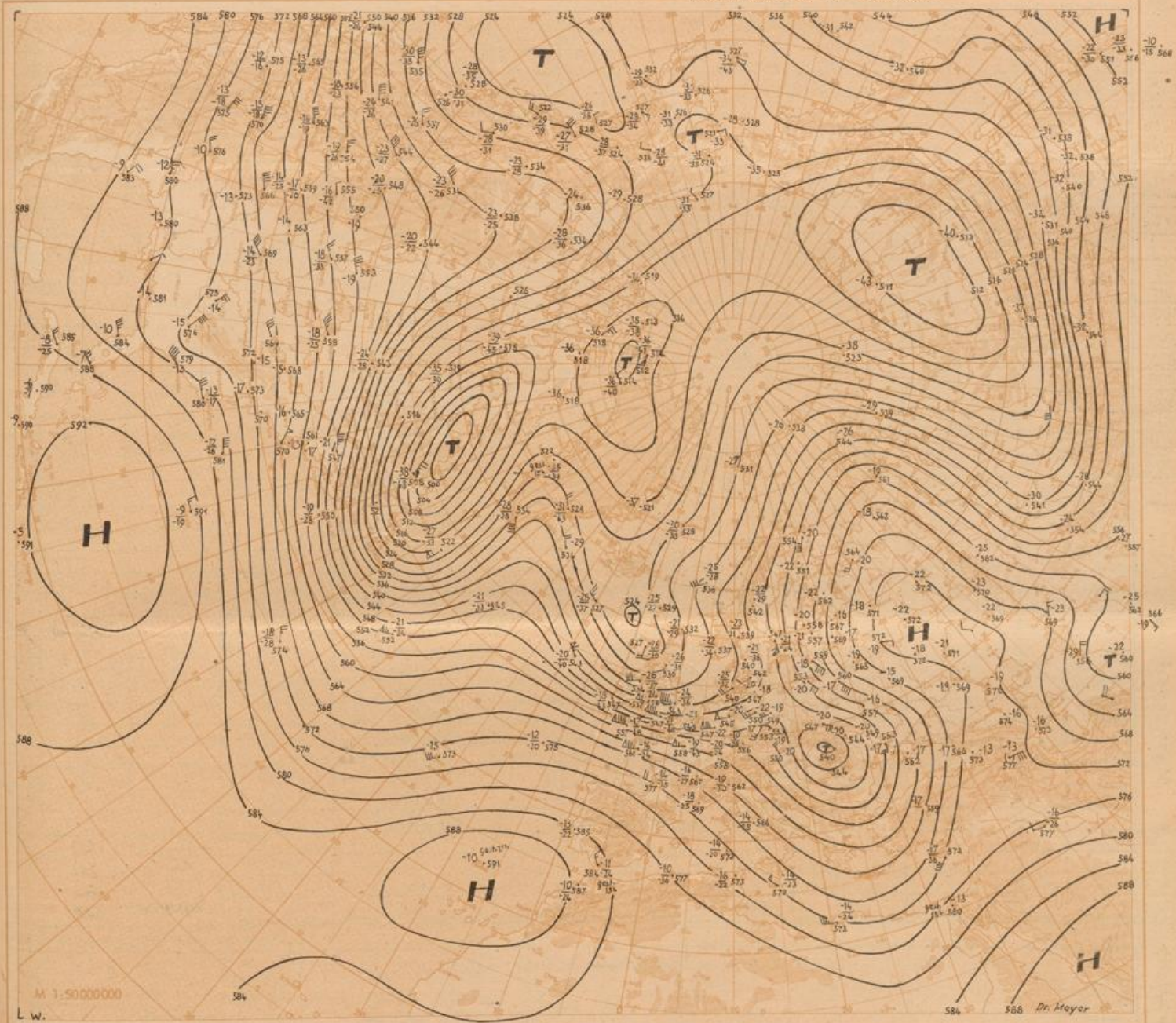


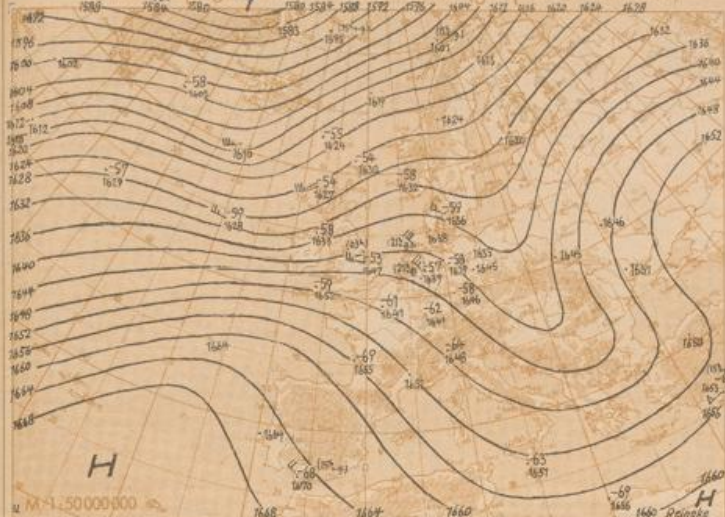
Wetterlage heute 00 Uhr



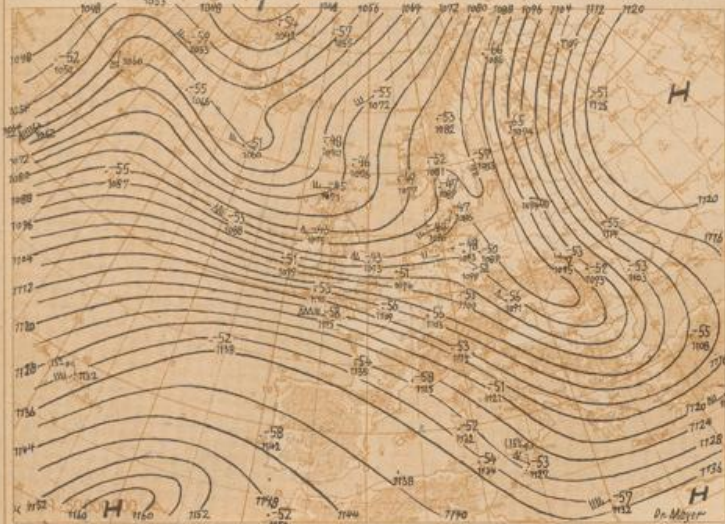


Absolute Topographie 500 mb heute 03 Uhr (im Raum 100°E bis 135°W gestern 15°)

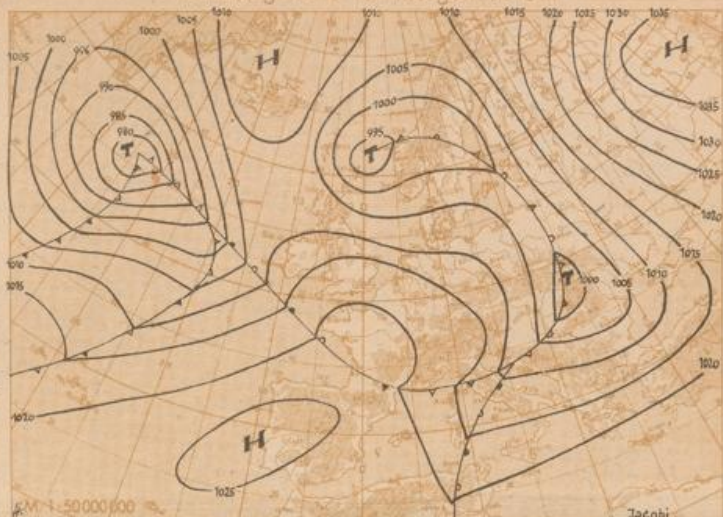
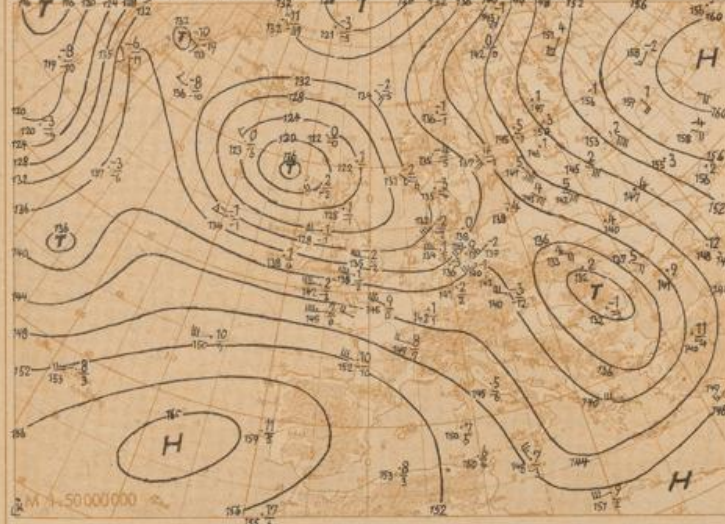




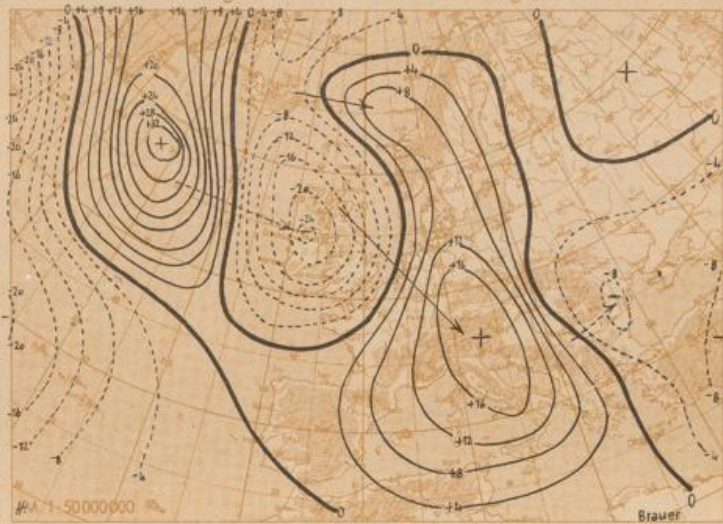
Absolute Topographie 225 mb 03 Uhr (geopot. Dekameter)



Absolute Topographie 850 mb 03 Uhr (geopot. Dekameter)



24std. Änderung der 225 mb Fläche seit gestern 03 Uhr



24std. Änderung der relat Top 500/1000 mb seit gestern 03 Uhr

Wetterübersicht Donnerstag, den 10. November 1949

Das südlich von Island liegende, hochreichende Tief und der am Boden und in der Höhe immer noch gut ausgeprägte Tiefdruckausläufer in den Balkanraum, bestimmen auch heute wieder die Wetterlage in Europa. Dabei hat sich die Zyklone bei einem Rückseitenanstieg von über 45 mb in 24 Stunden stark aufgefüllt, und auch der Höhentrog hat sich stark abgeschwächt, was wohl hauptsächlich mit der kräftigen Warmluftadvektion nach Mitteleuropa in Zusammenhang zu bringen ist.

Das nachfolgende Abkühlungsgebiet liegt mit etwa 7 Grad Temperaturrückgang in der Troposphäre mit seinem Kern heute früh über dem St. Georges-Kanal. Es folgt dem Erwärmungsgebiet nach Ost-südost nach.

Die Störung, die vor 24 Stunden westlich der Azoren lag und die gestern schon in ihrer Entwicklung schwer abzuschätzen war, stellt auch heute wieder für die Wetterentwicklung den größten Unsicherheitsfaktor dar. Bei weiterer Osterverlagerung des vom amerikanischen Kontinent kommenden Tiefdruckgebietes wurde diese Störung nunmehr von dessen Strömungssystem erfasst und schlägt jetzt zunächst eine nach Nordosten gerichtete

Bahn ein. Sicher erscheint, daß damit eine Verlangsamung der gegen das Festland ziehenden Störungsfolge eintritt. Ob jedoch eine ausgeprägte Meridionalzirkulation eingeleitet wird, ist heute noch nicht abzusehen, wenn auch die Ausbildung des Höhenhochkeils über dem Atlantik, der kräftige Bodendruckanstieg südlich von Island und die starke Warmluftadvektion in den grönländisch-isländischen Raum für eine solche Entwicklung sprechen.

Dr. Lingelbach

Voraussichtliche Wetterentwicklung:

Das Schottlandtief zieht unter weiterer Auffüllung nach Ostnordost. Bei kräftiger zyklonaler Entwicklung über dem mittleren Atlantik verstärkt sich gleichzeitig der morgen über Westeuropa liegende meridionale Hochkeil, so daß neue atlantische Fronten nicht vor Wochenende auf Mitteleuropa übergreifen können.

Dr. Meyer

