

Täglicher Wetterbericht

Herausgegeben vom Deutschen Wetterdienst in der US-Zone, Zentralamt Bad Kissingen

Erscheint täglich, Postbezug monatlich 5.- DM

Bei unregelmäßiger Lieferung sind Beschwerden immer an das Zustellpostamt zu richten.

Nachdruck verboten, Verlagsort Bad Kissingen

Jahrgang: 1949

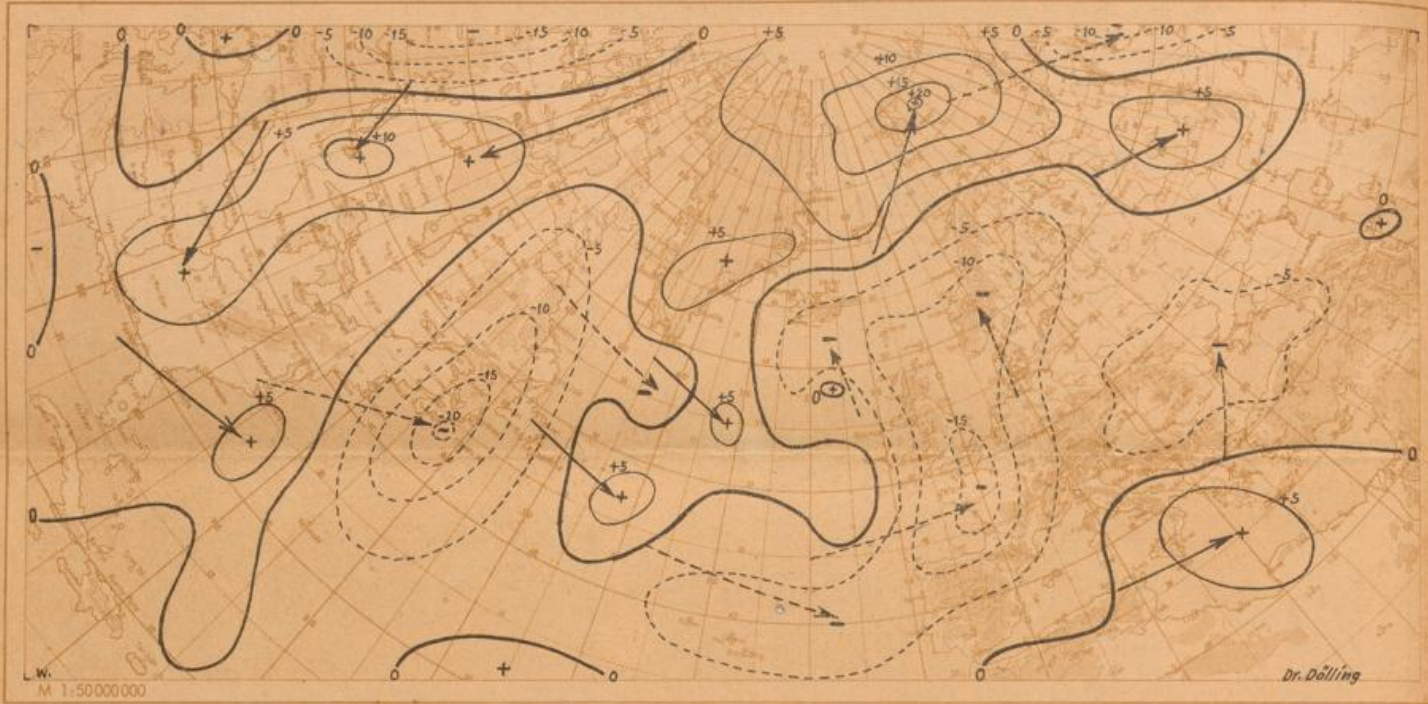
Freitag, den 18. November

Nummer: 322

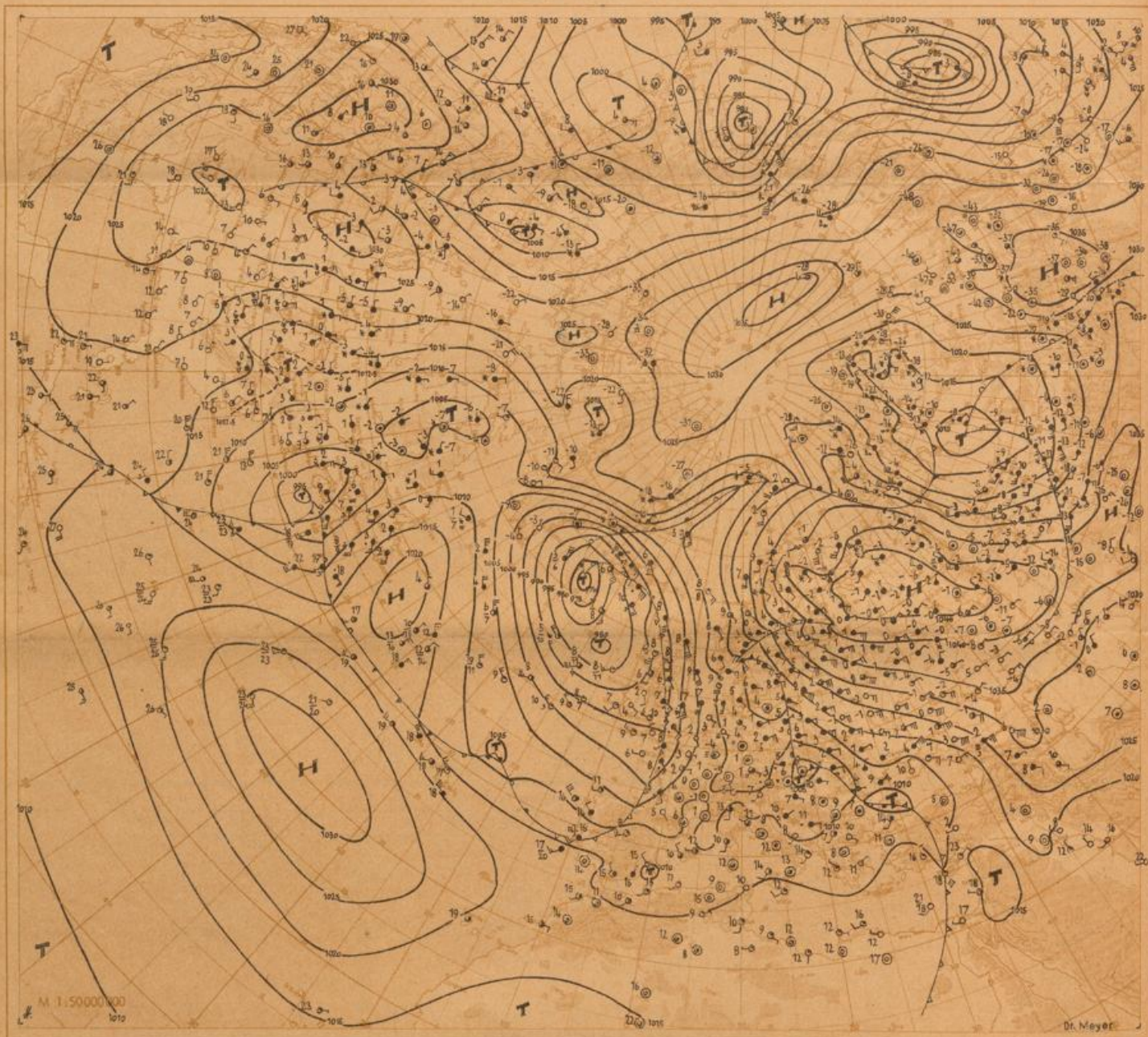
☐ Luftdruck nicht reduziert	Höhe in m	gestern 12 Uhr MGZ								gestern 18 Uhr MGZ							
		iiiT _d	Nddff	VVwwW	PPPTT	N ₁ ChC ₂	6 _h app	iiiT _d	Nddff	VVwwW	PPPTT	N ₁ ChC ₂	6 _h Eapp	7RRR _e T _e			
Bremen	5	22404	82507	20106	14606	863--	67903	22404	82002	40022	13905	854--	61804	79706			
Berlin-Tempelhof	48	38402	81602	48102	15705	464--	60701	38402	81405	48102	15505	864--	60500	70005			
Kassel	198	43802	80000	40102	15405	5552-	60703	43801	80000	15102	14405	854--	61903	70005			
Gießen	185	53203	81201	15102	15104	865--	64905	53202	83401	25102	13604	855--	60805	70005			
Schlüchtern	397	53901	81602	80022	16203	855--	64902	53901	80000	60102	14703	855--	61707	70004			
Frankf. Rhein-Main	110	63704	80000	24106	15206	654--	64910	63703	50000	20102	13904	56600	60805	79706			
Darmstadt	265	63903	81101	50102	14705	784--	64908	63902	80907	60102	13204	5547-	61908	70006			
Würzburg	211	65502	60000	50102	15805	68400	67906	65503	80000	75022	14105	855--	61904	70006			
Bad Kissingen	223	65802	73602	60102	15505	584--	67903	65803	83602	40102	14605	864--	61701	70006			
Bamberg	386	67001	81303	80022	16104	885--	67907	67002	80000	40102	14304	855--	60901	70005			
Bayreuth	341	68101	81602	25102	15504	864--	64903	68101	80000	40102	14004	864--	60803	70005			
Hof	567	68500	71803	35107	16703	754--	64604	68551	80000	75032	15702	864--	61803	79703			
Weiden	397	68802	80000	60102	16304	855--	60703	68802	80000	50102	14704	855--	61805	70005			
Karlsruhe	115	72704	73603	13102	14406	785--	64912	72703	70601	25102	12705	756--	61609	70008			
Mannheim	97	72904	70000	30102	15406	765--	60704	72904	70404	20102	13505	6651-	61909	70007			
Stuttgart	305	73701	70000	20052	14206	785--	60713	73700	71205	30052	13005	756--	60804	70007			
Weißenburg/Bayern	434	76102	81602	25102	15804	5657-	60703	76101	80000	25102	14603	865--	61801	70004			
Nürnberg/Fürth	311	76302	81603	40102	15905	854--	61905	76301	81605	60022	14605	854--	60904	70005			
Regensburg	334	77602	80402	30102	16204	854--	61904	77603	80402	30102	14804	864--	61805	70005			
Ulm	487	83801	70402	40052	15505	754--	67907	83800	70401	30102	14503	754--	60807	70005			
Augsburg	480	85200	80802	40052	15703	862--	60705	85251	80902	40052	14303	864--	61705	70004			
München/Riem	526	86601	80000	48102	16602	855--	61904	86601	80000	48102	15102	865--	61803	70003			
Passau/Ries	424	89303	80000	50026	15404	884--	64907	89304	80000	30512	14404	874--	61805	70105			
Memmingen	742	94751	71402	81022	15302	765--	67905	94753	01405	80002	14751	00900	61704	70003			
Garmisch/Partenk.	704	96351	70000	81022	15802	765--	64909	96352	11604	81012	15651	16700	66803	70002			
☐ Wasserkuppe	921	54452	81807	50285	05751	862--	67906	54451	81405	00412	04851	854--	66903	79751			
☐ Kleiner Feldberg/T.	807	63500	91206	x5457	18600	9-0--	61905	63551	21207	20284	17651	26100	60804	79700			
☐ Silberhütte	832	69200	81502	40105	17201	861--	67901	69251	80602	82022	15900	854--	65704	79701			
☐ Königsstuhl	561	73201	61305	50104	46704	624--	61907	73201	81205	07102	45202	844--	61905	70005			
☐ Falkenstein	1307	79152	81402	04715	63551	861--	67905	79152	80909	30287	62451	861--	69706	79251			
☐ Zugspitze	2962	96162	01909	87020	00855	00900	67905	96165	00402	87020	00357	00900	69602	70054			
☐ Hohenpeißenberg	977	96252	80902	50122	00051	865--	67906	96254	21103	40102	98652	26400	67907	70051			

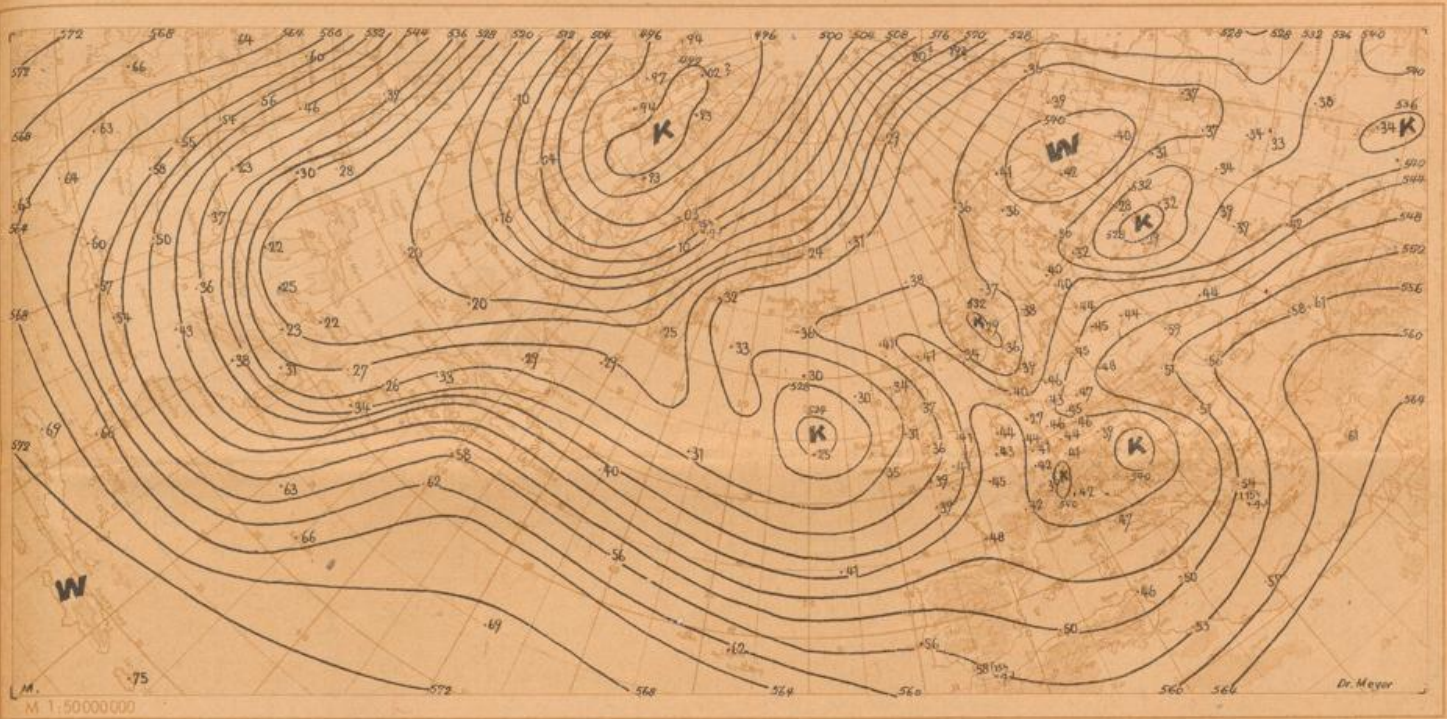
☐ Luftdruck nicht reduziert	Höhe in m	heute 00 Uhr MGZ								heute 06 Uhr MGZ							
		iiiT _d	Nddff	VVwwW	PPPTT	N ₁ ChC ₂	6 _h app	iiiT _d	Nddff	VVwwW	PPPTT	N ₁ ChC ₂	6 _h Eapp	7RRR _e T _e	SS _T g _T		
Bremen	5	22403	81105	16102	12605	864--	60811	22401	81105	24102	10304	864--	60807	70004	0003		
Berlin-Tempelhof	48	38402	80602	32102	13704	463--	60710	38403	83602	06516	10904	671--	61711	79703	0003		
Kassel	198	43800	80000	20102	12703	865--	60808	43851	81405	20052	10104	865--	60705	70003	0002		
Gießen	185	53201	80000	20102	11403	855--	60815	53251	60602	25052	08703	65500	60611	70003	0002		
Schlüchtern	397	53900	81605	40102	12603	855--	60712	53951	11605	70102	10102	15541	61707	70002	0050		
Frankf. Rhein-Main	110	63702	71206	32051	11505	757--	60810	63750	30604	56031	08801	00945	61608	70001	0052		
Darmstadt	265	63902	41105	60102	11203	45500	64913	63951	31406	81110	08601	00945	61608	70001	0052		
Würzburg	211	65501	80000	60102	13004	855--	60810	65551	00000	50050	09702	00900	61705	70002	0052		
Bad Kissingen	223	65802	80000	30102	12204	865--	60811	65801	70702	40052	09603	755--	61607	70003	0003		
Bamberg	386	67051	81402	82022	12304	855--	60815	67051	80000	81022	09703	855--	60609	70003	0002		
Bayreuth	341	68101	83602	30102	11403	864--	60815	68101	80000	30102	09303	864--	60705	70003	0003		
Hof	567	68500	80303	10102	13701	862--	60712	68500	80202	10102	11401	862--	61709	70001	0001		
Weiden	397	68801	80202	40102	12403	865--	60713	68801	80000	60102	10703	865--	61608	70003	0003		
Karlsruhe	115	72751	00000	25102	10000	00900	60717	72753	22302	12100	08752	00901	63804	70053	0055		
Mannheim	97	72903	00000	30102	11602	00900	60808	72953	00000	40100	09652	00900	63605	70052	0055		
Stuttgart	305	73752	00000	13100	11900	00900	60813	73752	00000	10100	09851	00900	60803	70052	00--		
Weißenburg/Bayern	434	76101	80000	25102	11803	865--	60815	76100	70000	25102	10101	755--	61607	70001	0051		
Nürnberg/Fürth	311	76302	80000	60022	12704	854--	60813	76301	80000	50022	10303	855--	60605	70003	0002		
Regensburg	334	77602	80000	30102	12304	864--	62915	77602	80402	30102	10003	864--	61607	70003	0003		
Ulm	487	83852	00000	10102	13851	00900	60809	83854	00000	04460	12454	00900	60805	70054	00--		
Augsburg	480	85251	00802	30102	12950	00900	60714	85254	02002	01440	11653	00900	63705	70054	0054		
München/Riem	526	86651	61404	48102	13301	66500	60811	86653	21603	32100	12452	15545	60501	70052	0054		
Passau/Ries	424	89303	80000	20515	12603	863--	60808	89303	80000	20105	09703	863--	61711	79703	0003		
Memmingen	742	94753	01406	50100	13052	00900	60812	94756	01608	84020	11554	00900	63801	70054	0055		
Garmisch/Partenk.	704	96354	00000	81010	14053	00900	60602	96355	01805	82020	12353	00900	65605	70053	9753		
☐ Wasserkuppe	921	54452	91313	01472	02551	9-0--	61915	54453	71312	40104	00352	762--	66705	70053	9754		
☐ Kleiner Feldberg/T.	807	63551	71215	81024	14951	661--	60815	63552	41425	81402	12352	36100	63903	70052	0052		
☐ Silberhütte	832	69251	80602	82022	13700	865--	60717	69251	80902	83022	11700	865--	65606	70051	9750		
☐ Königsstuhl	561	73251	00914	50102	42751	00900	67916	73252	01314	81020	41052	00900	63602	70052	0053		
☐ Falkenstein	1307	79152	80405	81105	60451	00947	64911	79151	70402	81105	58350	15171	69706	79251	0653		
☐ Zugspitze	2962	96167	02405	87020	99156	00900	60808	96166	13109	87020	98558	00901	69600	70058	59--		
☐ Hohenpeißenberg	977	96253	01404	30100	96653	00900	64911	96255	22304	81050	95000	00970	67605	70053	1458		

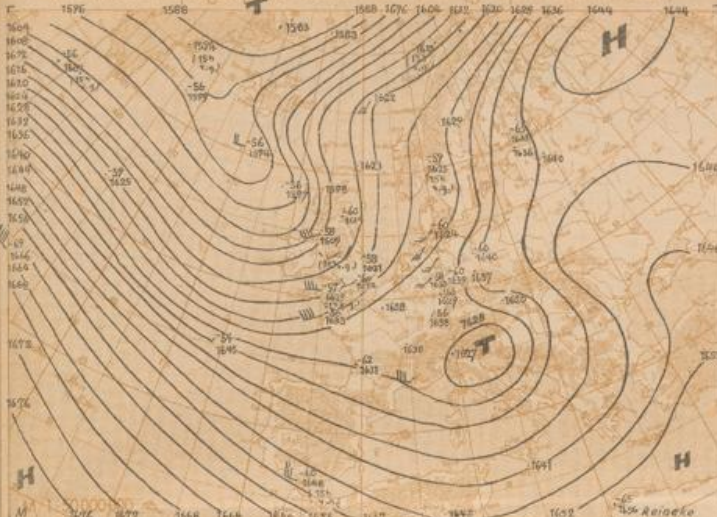
Hilfsstationen	Höhe in m	gestern 12 Uhr MGZ				gestern 18 Uhr MGZ				heute 06 Uhr MGZ						
		iiiT _d	Nddff	VVwwW	PPPTT	iiiT _d	Nddff	VVwwW	PPPTT	7RRR _e T _e	iiiT _d	Nddff	VVwwW	PPPTT	7RRR _e T _e	SS _T g _T
Bremerhaven	3	12904	72006	40106	14405	12904	82005	45106	14005	79306	12902	81008	30102	10704	70004	00--
Schenkensfeld	314	54301	81801	60022	15804	54301	70903	75012	14803	79705	54350	80000	81022	10403	70002	0002
Geisenheim	109	62804	80902	09105	14605	62802	60000	20102	13704	79707	62851	00000	12102	08400	70050	0053
Neustadt/Aisch	307	66602	80502	25102	15405	66602	80502	20102	14005	70006	66600	50902	60012	09602	70001	0051
Öhringen	250	74203	70402	30052	15006	74201	80803	40052	13105	70007	74254	10000	50110	09952	70052	0053
Neumarkt/Opf.	476	76802	81406	35104	16804	76851	81404	35102	15303	70004	76801	81408	35102	10403	70002	0002
Zwiesel	571	79002	70000	20216	15105	79001	83605	20106	13704	79705	79000	80000	20102	09002	70002	0001
Stöfzen</																



Wetterlage heute 00 Uhr

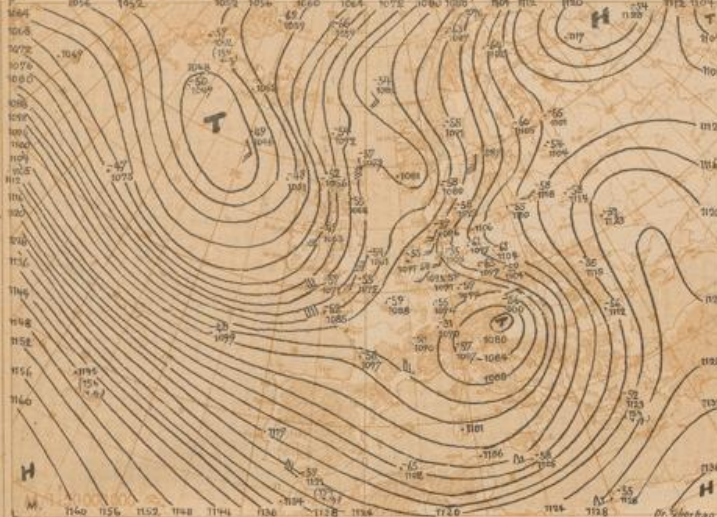






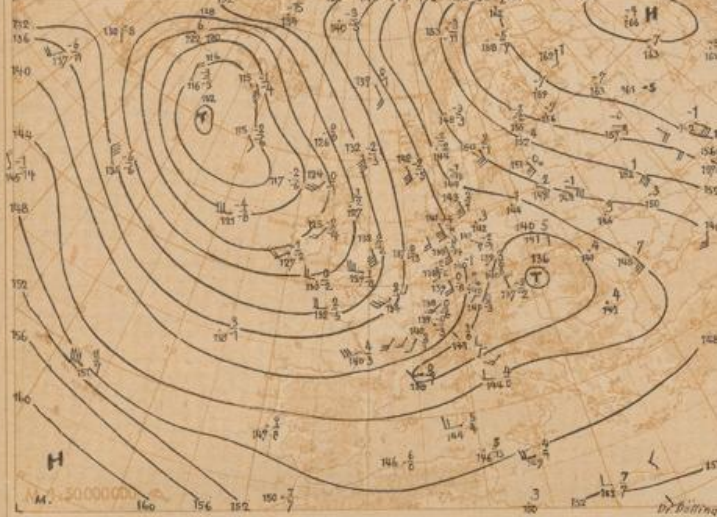
Absolute Topographie 225 mb 03 Uhr (geopot. Dekameter)

24std. Änderung der 225 mb Fläche seit gestern 03 Uhr



Absolute Topographie 850 mb 03 Uhr (geopot. Dekameter)

24std. Änderung der relat. Top 500/1000 mb seit gestern 03 Uhr



Wetterübersicht Freitag, den 16. November 1949

Das wandernde Höhenhoch über Nordrußland und der mit einem eigenen Teiltief vom Nordatlantik zum Balkan reichende Höhentrog stellen gegenwärtig die maßgeblichen Steuerungssysteme dar. Westdeutschland wird im Osten von den nordwärts wandernden Zyklonen noch gestreift, während mit der Oststeuerung des westeuropäischen 24-stdg. Druckfallgebietes von 15 mb der mitteleuropäische Hochkeil abgebaut wird und der Ausläufer des Islandtiefs langsam auf Frankreich übergreifen konnte. Der Teil des westatlantischen Druckfallgebietes, der um die zyklonale Umbiegungsstelle bei den Britischen Inseln nach Norden gesteuert wird, schwächt sich ab. Der Abbau des Westteils des skandinavisch-nordrussischen Hochs wird durch das von Dänemark mit unveränderter Intensität nordwärts gesteuerte Druckfallgebiet bewirkt.

Die atlantische Westdrift hat mit einer leichten Verstärkung des Azorenhochs eine Kräftigung erfahren. Da die atlantische Frontalzone sich beständig südwärts verlagert, wird die westatlantische Welle gegen die

Pyrenäenhalbinsel gesteuert, womit das zonale Wettergeschehen nun zunehmend auf das Gebiet der ehemaligen westeuropäischen Hochdruckbrücke übergreift.

Infolge eines starken Kaltluftvorstoßes auf die Rückseite der gestern bei Kap Hattaras gelegenen Welle über Norfolk erfolgte von gestern früh bis mittag ein Rückgang der Mitteltemperatur bis 500 mb um 7 Grad - entwickelte sich diese unter Vertiefung um 15 mb zu einer Zyklone bei Neuschottland, die hier nun in die atlantische Westdrift einläuft.

Dr. W. Regula

Voraussichtliche Wetterentwicklung:

Nach weitgehender Auffüllung des Höhentrogges verbleibt Mitteleuropa in allen Höhen zunächst im gradientenschwachen Bereich zwischen dem russischen Hoch und dem atlantischen Zentraltief. Dieses steuert die morgen südlich Grönland zu erwartende Störung in den westeuropäischen Raum. Während die heute über Westfrankreich liegende Front nur langsam ostwärts vorankommt, wird die nächste atlantische Störung über dem westlichen Mitteleuropa wahrscheinlich wetterwirksamer werden.

Dr. Meyer

