

Täglicher Wetterbericht

Herausgegeben vom Deutschen Wetterdienst in der US-Zone, Zentralamt Bad Kissingen

Erscheint täglich, Postbezug monatlich 5.- DM

Bei unregelmäßiger Lieferung sind Beschwerden immer an das Zustellpostamt zu richten.

Nachdruck verboten, Verlagsort Bad Kissingen

Jahrgang: 1949

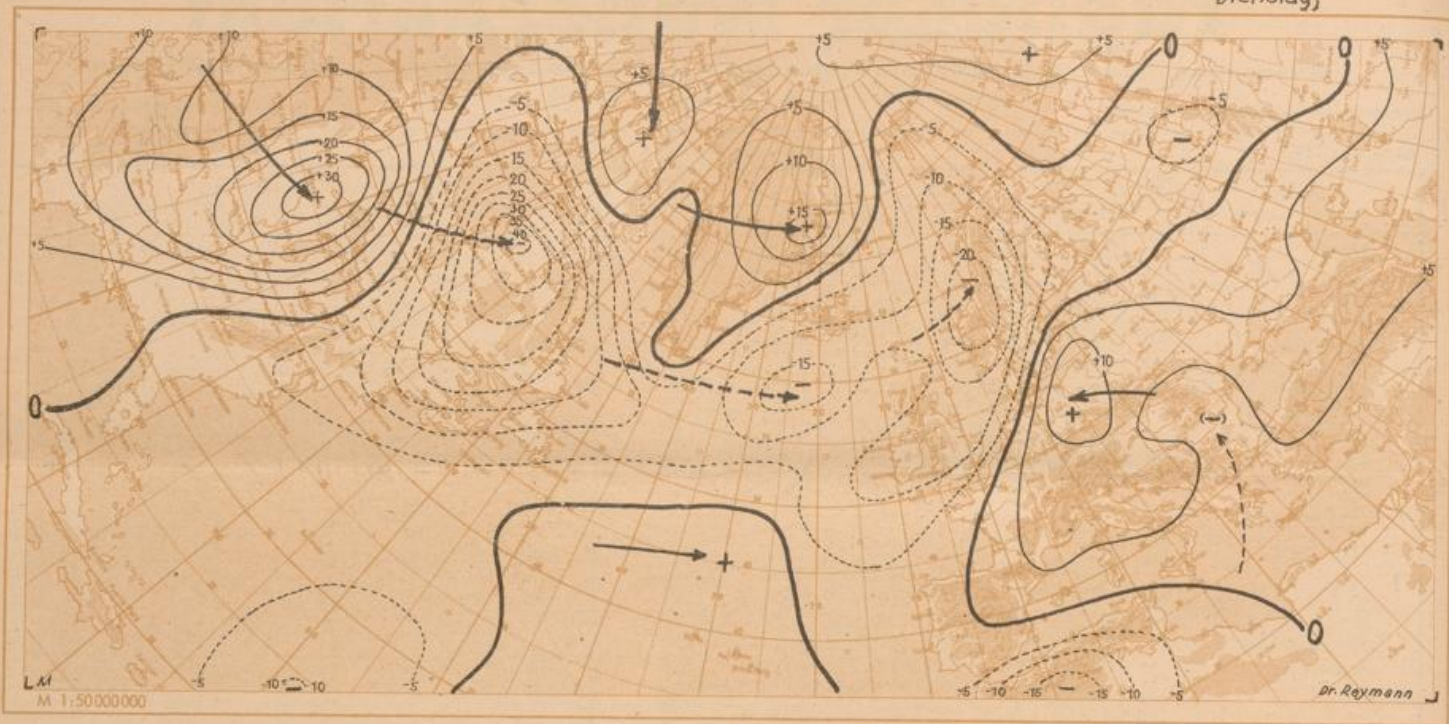
Dienstag, den 13. Dezember

Nummer: 347

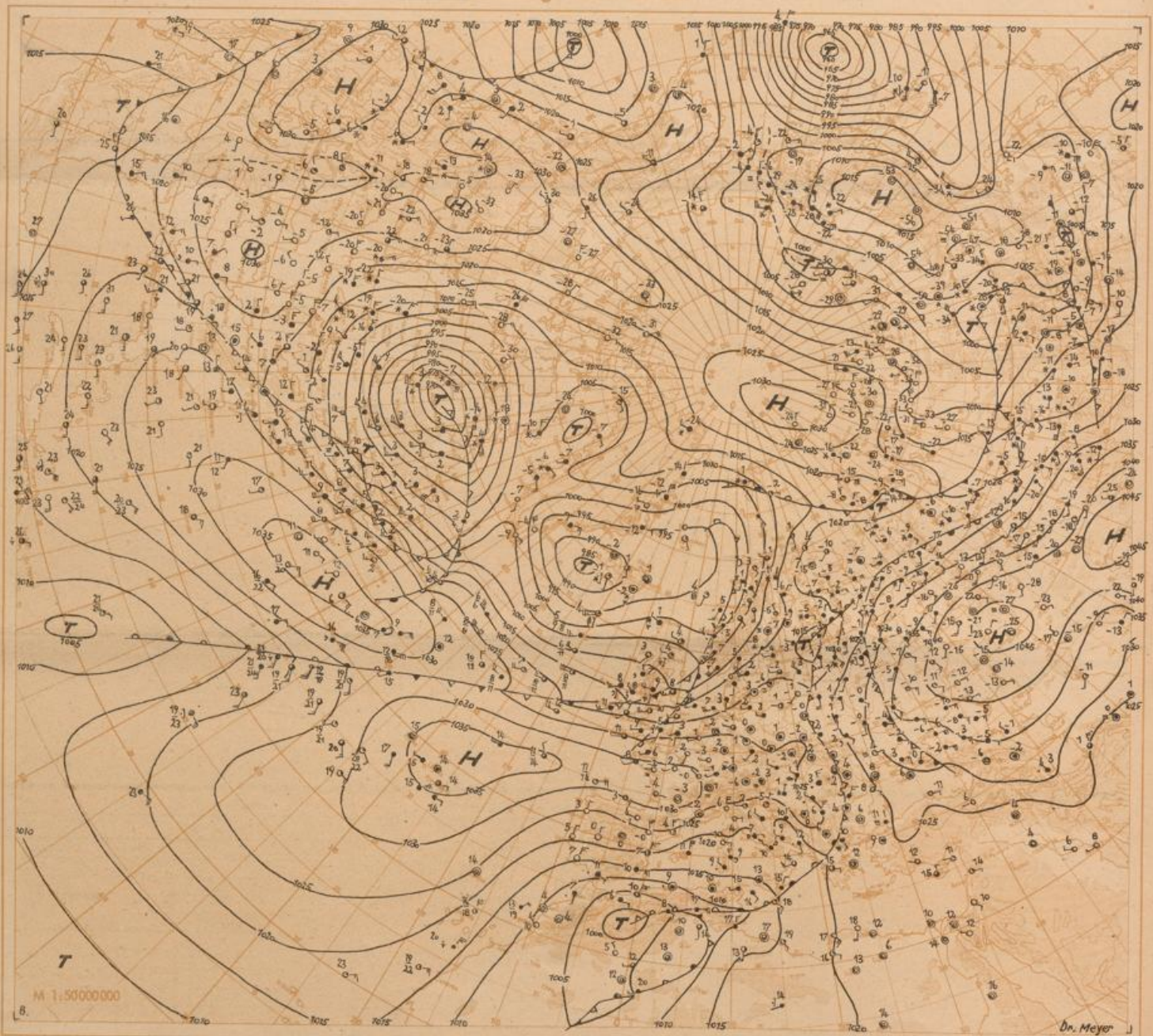
☐ Luftdruck nicht reduziert	Höhe in m	gestern 12 Uhr M6Z										gestern 18 Uhr M6Z									
		iiiT _d	Nddff	VVwwW	PPPTT	N ₁ Ch ₂ C ₃	6a ₁ app	iiiT _d	Nddff	VVwwW	PPPTT	N ₁ Ch ₂ C ₃	6Eapp	7RRR _e T _e							
Bremen	5	22450	83613	48102	22703	864--	60208	22451	83406	80022	24701	855--	60312	70003							
Berlin-Tempelhof	48	38400	70000	06102	18402	755--	64112	38453	03201	12052	21601	00900	60312	70003							
Kassel	198	43850	83211	10717	21701	864--	60213	43850	83410	25207	25001	864--	67212	79601							
Gießen	185	53250	82707	70227	21902	865--	61113	53251	82705	81027	25002	865--	61316	79703							
Schlüchtern	397	53951	82202	15712	22050	861--	60209	53951	80000	40717	25100	764--	69313	70300							
Frankf. Rhein-Main	110	63701	83209	56687	22702	7562-	60311	63701	83204	48506	25202	857--	61314	79503							
Darmstadt	265	63900	82705	20715	22701	772--	64112	63900	82705	30717	25400	863--	67112	70101							
Würzburg	211	65551	83205	80707	22101	865--	60213	65500	82905	30707	25001	864--	65212	70102							
Bad Kissingen	223	65852	80000	81707	21001	864--	60212	65800	82403	20717	23901	864--	66216	70102							
Bamberg	386	67052	83402	50707	20850	852--	64113	67052	83602	40877	24451	854--	67313	70100							
Bayreuth	341	68152	83203	25717	19900	874--	61115	68152	83402	20707	23351	874--	67316	79500							
Hof	567	68554	83408	15717	21252	872--	67411	68554	82503	20227	24753	863--	69116	79652							
Weiden	397	68851	83104	20717	20400	874--	60312	68853	80000	40107	24251	865--	67319	70100							
Karlsruhe	115	72701	82008	13687	23701	864--	60207	72701	82006	10687	26401	864--	61316	70202							
Mannheim	97	72901	83208	25607	23403	874--	61115	72901	80000	15607	25902	874--	61313	70103							
Stuttgart	305	73750	83208	40717	23001	5752-	60308	73700	80000	25717	26001	864--	66313	70101							
Weißenburg/Bayern	434	76151	82703	20717	21050	875--	60308	76152	82702	20717	25051	873--	69316	70100							
Nürnberg/Fürth	311	76351	82903	40717	21500	864--	61413	76352	82903	50717	25050	865--	66316	70100							
Regensburg	334	77652	82510	20707	20950	874--	67107	77652	82906	15717	24351	874--	67319	70100							
Ulm	487	83852	82307	15717	22951	7742-	60209	83852	82302	10717	26051	874--	69216	70100							
Augsburg	480	85253	82008	10737	23051	874--	60309	85252	82510	10737	25551	874--	69317	70351							
München/Riem	526	86653	82214	07737	22652	864--	67110	86653	82311	32717	25752	865--	67313	79651							
Passau/Ries	424	89352	81509	75717	23452	765--	64105	89352	81802	30717	24852	865--	67308	79351							
Memmingen	742	94755	82015	13737	24754	874--	67108	94754	82009	50707	27453	874--	69315	70353							
Garmisch/Partenk.	704	96356	80000	82032	24552	00907	61200	96354	80000	20702	27353	866--	69315	79751							
☐ Wasserkuppe	921	54454	93105	x5457	09654	9-0--	60210	54454	93107	x2717	12354	9-0--	69213	70253							
☐ Kleiner Feldberg /T.	807	63553	93412	x5737	24453	9-0--	64111	63553	93610	x3717	27153	9-0--	69214	70253							
☐ Silberhütte	832	69254	83607	10777	19554	860--	60315	69254	83603	30107	22554	860--	69317	70353							
☐ Königstuhl	561	73252	93206	x0715	53151	9-0--	64109	73252	93205	x0717	55851	9-0--	69315	70251							
☐ Falkenstein	1307	79158	91609	00737	65557	9-0--	61108	79157	92005	x4737	67557	9-0--	69111	70456							
☐ Zugspitze	2962	96168	82818	25732	99868	80018	61105	96168	93622	85717	01668	9-0--	69411	70268							
☐ Hohenpeißenberg	977	96256	82421	81107	05355	756--	67102	96255	82414	30712	07955	8042-	69315	79454							

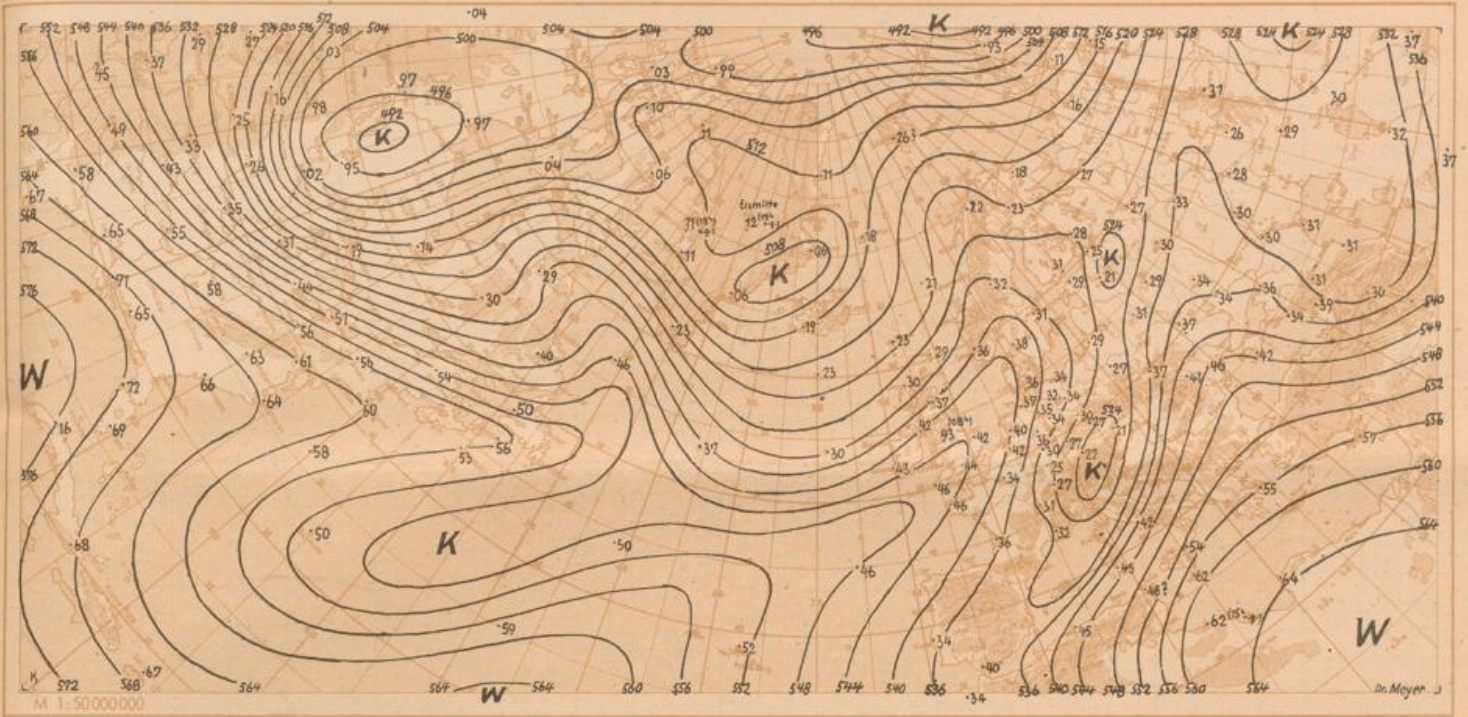
☐ Luftdruck nicht reduziert	Höhe in m	heute 00 Uhr M6Z										heute 06 Uhr M6Z									
		iiiT _d	Nddff	VVwwW	PPPTT	N ₁ Ch ₂ C ₃	6a ₁ app	iiiT _d	Nddff	VVwwW	PPPTT	N ₁ Ch ₂ C ₃	6Eapp	7RRR _e T _e	SS _t T _g						
Bremen	5	22403	10000	48020	24652	00940	60901	22451	72210	48022	21300	756--	60620	70053	0055						
Berlin-Tempelhof	48	38452	82203	16100	23050	8087-	60206	38400	92304	02515	23001	9-0--	61301	79251	0053						
Kassel	198	43852	82902	30106	26300	864--	67103	43855	00000	30100	26153	00900	67704	79753	0255						
Gießen	185	53252	82903	75022	26401	865--	67105	53253	02004	40100	26752	00900	63200	70052	0053						
Schlüchtern	397	53951	80000	35107	27050	764--	60207	53953	70000	30102	27452	764--	60703	79252	0652						
Frankf. Rhein-Main	110	63701	83203	32102	27102	865--	60304	63753	00000	64100	27152	00900	60305	70052	0054						
Darmstadt	265	63950	82705	35107	27200	864--	60306	63952	02506	81022	27651	00900	69300	79251	0454						
Würzburg	211	65500	82702	30107	27101	864--	60206	65550	82704	20102	27501	865--	61503	79201	0000						
Bad Kissingen	223	65851	82501	10227	25701	864--	60207	65850	82301	35102	26601	864--	65401	79101	9701						
Bamberg	386	67051	80000	60107	26550	855--	60312	67051	80000	20027	26550	854--	67905	70251	0551						
Bayreuth	341	68151	82702	20707	25050	874--	64108	68150	82502	15107	25500	864--	67301	70151	0651						
Hof	567	68552	82406	12565	26052	862--	64108	68552	82402	30105	26751	862--	67308	79353	0553						
Weiden	397	68853	80000	30717	26351	875--	60208	68851	80000	08717	26300	874--	67300	70151	0251						
Karlsruhe	115	72701	82206	07707	28102	864--	60304	72700	32306	08107	27901	35600	61501	79201	0051						
Mannheim	97	72901	80000	15606	27702	874--	67107	72952	00000	15106	27951	00900	63501	79251	0054						
Stuttgart	305	73750	82302	25707	28301	865--	60307	73751	82302	25107	28501	865--	67500	70101	97--						
Weißenburg/Bayern	434	76151	82702	20717	26951	872--	60307	76151	82702	20107	27551	863--	69101	70251	0551						
Nürnberg/Fürth	311	76351	82906	20717	26900	854--	61111	76351	82906	30027	27300	864--	67703	70251	0551						
Regensburg	334	77652	82304	15717	26751	874--	67107	77651	82704	25717	27300	874--	67305	70451	0552						
Ulm	487	83852	80000	13717	28051	874--	60203	83852	82305	12707	28251	874--	67200	79551	0251						
Augsburg	480	85252	82908	15717	27951	874--	60209	85252	82305	40107	28351	865--	69301	70251	2251						
München/Riem	526	86653	82510	40717	28051	874--	60307	86652	82406	40717	28751	874--	69401	70252	1752						
Passau/Ries	424	89352	82103	40027	27052	865--	60308	89352	81802	40717	27952	865--	67300	70152	0752						
Memmingen	742	94754	82009	50707	29253	874--	60205	94754	82208	50107	29053	855--	69503	79354	2655						
Garmisch/Partenk.	704	96354	81603	50707	29052	856--	60200	96354	80000	80027	30154	868--	69401	79754	1355						
☐ Wasserkuppe	921	54454	93005	x1697	14054	9-0--	67108	54455	92507	x2457	14055	9-0--	69503	79355	1755						
☐ Kleiner Feldberg /T.	807	63554	93212	x4457	28354	9-0--	64103	63556	92905	04414	28455	26000	69200	79756	1061						
☐ Silberhütte	832	69254	92405	02732	24354	9-0--	64106	69254	90000	x7497	24854	9-0--	69301	79456	0655						
☐ Königstuhl	561	73252	90000	x0457	57352	9-0--	61103	73254	00000	40284	57353	00900	67300	79553	1053						
☐ Falkenstein	1307	79158	92209	03787	69657	9-0--	61110	79157	91805	02787	70357	9-0--	69302	70158	2257						
☐ Zugspitze	2962	96168	93514	01457	03468	9-0--	60308	96168	83605	01474	04067	8002-	69304	70168	71--						
☐ Hohenpeißenberg	977	96255	82615	50717	09655	8042-	67401	96255	82709	50717	10354	8042-	69302	70155	3256						

Hilfsstationen	Höhe in m	gestern 12 Uhr M6Z					gestern 18 Uhr M6Z					heute 06 Uhr M6Z				
		iiiT _d	Nddff	VVwwW	PPPTT	7RRR _e T _e	iiiT _d	Nddff	VVwwW	PPPTT	7RRR _e T _e	iiiT _d	Nddff	VVwwW	PPPTT	7RRR _e T _e
Bremerhaven	3	12900	73606	81022	23502	12951	03601	81002	24600	70002	12900	61816	60022	20302	70050	00--
Schenklengsfeld	314	54351	82903	08772	21600	54351	83402	15717	24501	70101	54357	00000	05102	27556	79156	0659
Geisenheim	109	62801	83408	25612	22603	62800	83402	30607	35603	79203	62853	00000	40100	27352	70052	0054
Neustadt/Asch	307	66651	83005	80707	21301	66651	83005	20717	24600	79601	66651	83105	08107	27000	70151	0452
Öhringen	250	74201	82702	12717	22101	74200	82306	12727	25500	70201	74250	82502	12106	27500	70100	9750
Neumarkt/Opf.	476	76851	83204	20737	22051	76853	83206	15717	25752	70251	76851	92704	x4707	27451	70152	0252
Zwiesel	571	79053	82205	10737	21652	79053	81802	20717	23352	70352	79058	80000	20707	27953	70	

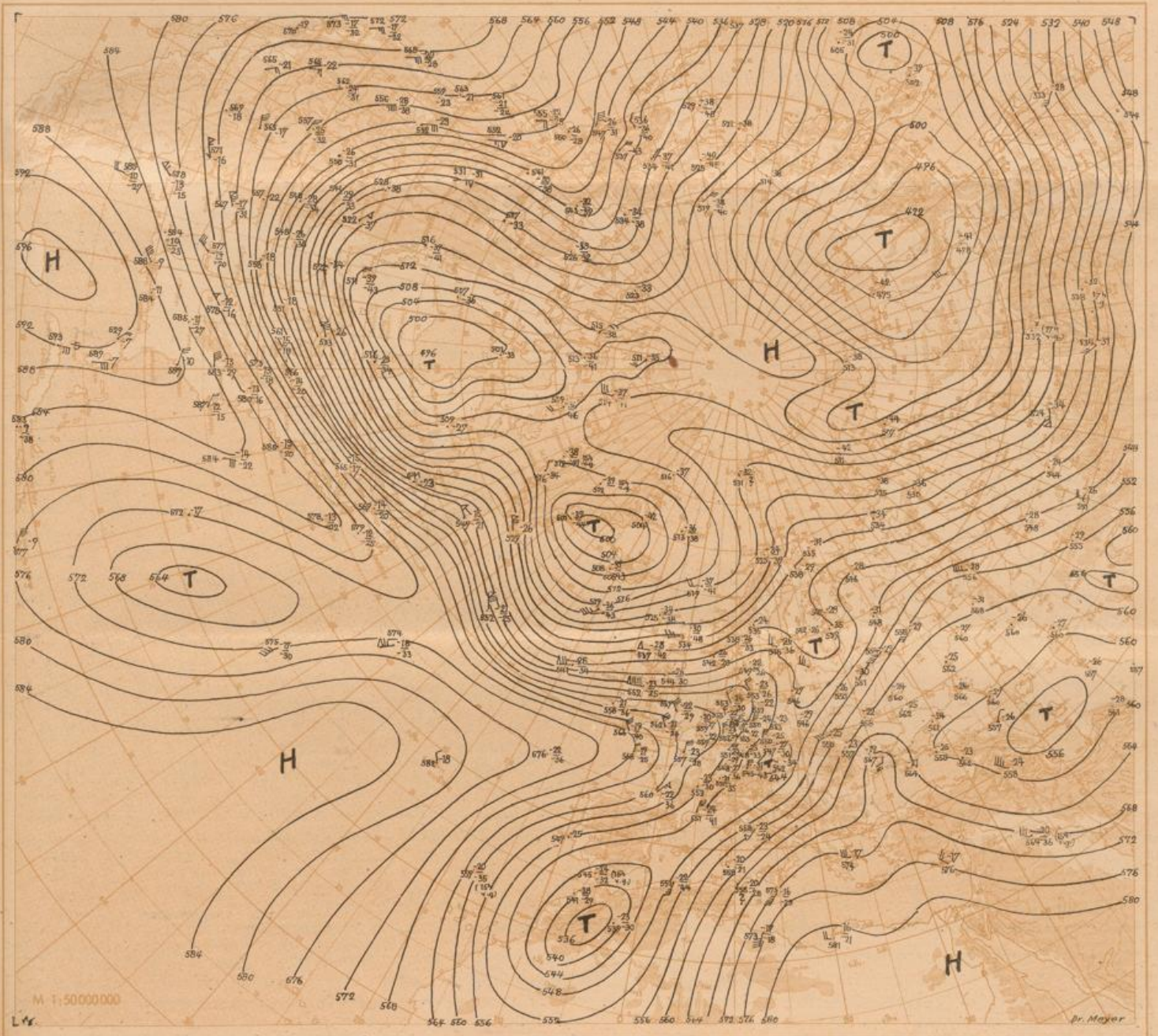


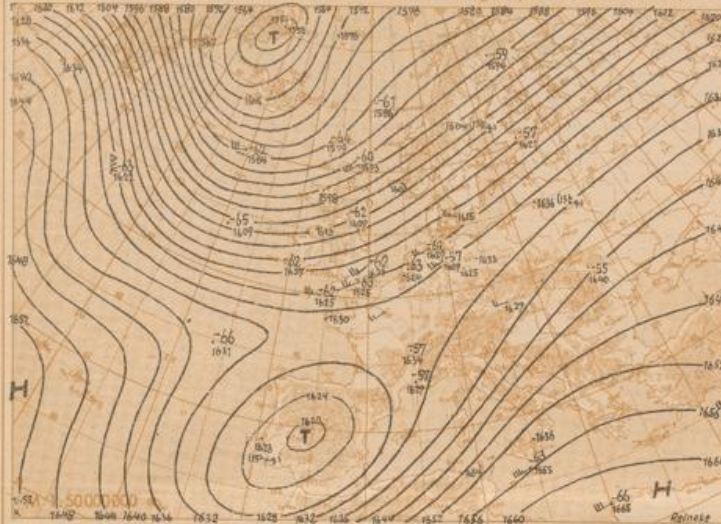
Wetterlage heute 00 Uhr



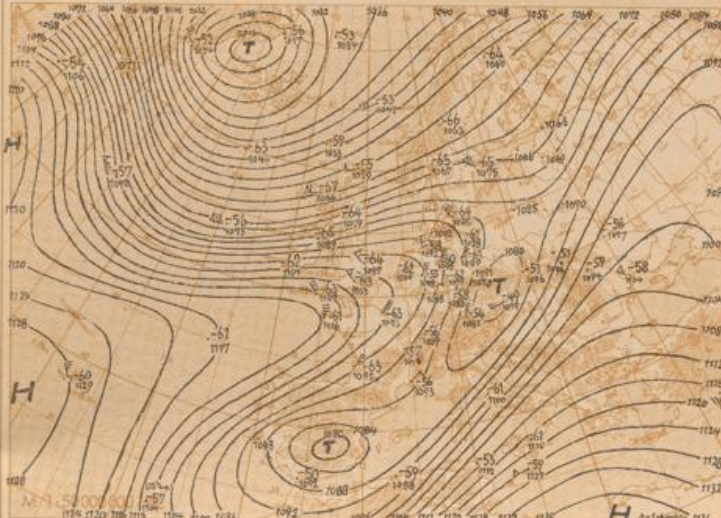


Absolute Topographie 500 mb heute 03 Uhr (geopot. Dekameter)





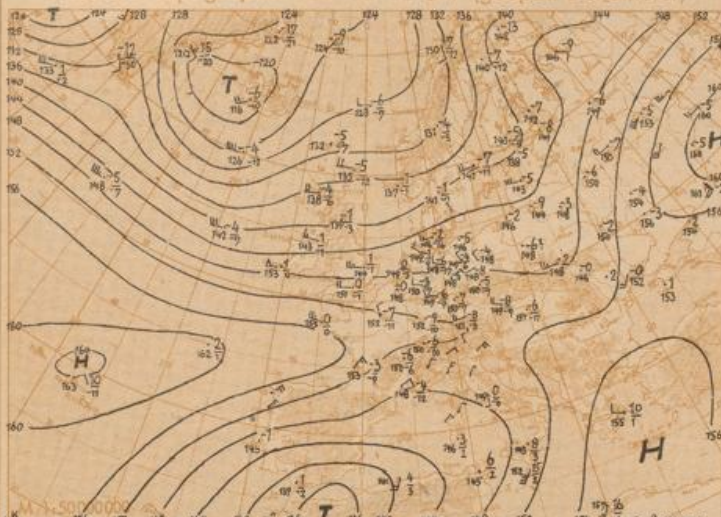
Absolute Topographie 225 mb 03 Uhr (geopot. Dekameter)



24std. Änderung der 225 mb Fläche seit gestern 03 Uhr



Absolute Topographie 850 mb 03 Uhr (geopot. Dekameter)



24std. Änderung der relat Top 500/1000 mb seit gestern 03 Uhr



Wetterübersicht Dienstag den 13. Dezember 1949

Die von SW nach NE quer über den Atlantik verlaufende Frontalzone wurde in den letzten Tagen durch die stationären subtropischen Hochzellen in etwa 45 Grad n.Br. aufrechterhalten. Allerdings stellte sich an dem Frontenzug, dessen markante Kaltfront letzte Nacht bis England vordrang, keine neue Wellenbildung mehr ein. Druckerniedrigung, die über dem gesamten Nordatlantik eingesetzt hat, wird nunmehr eine reine Westdrift begünstigen. Dabei ist das Zentrum des 24-stündigen Druckfalls im Süden von Island, das nach Südosten zieht, neu entstanden. Etwa in gleicher Breite liegt über Labrador ein zweites 24-stündiges Druckfallgebiet, das von den kanadischen Seen unter wesentlicher Intensivierung nach Nordosten gezogen ist. Randstörungen aus dem Bereich des gradientstarken Tiefs über Labrador werden in die oben erwähnte Westströmung einmünden.

Über Europa sind die Änderungen in den letzten 2 Tagen so erheblich gewesen, daß sich das Druckgefälle zwischen Südsandinavien und Deutschland sogar umkehr-

te. Die jetzt beendete Meridionalzirkulation, die vor zwei Tagen noch Mitteleuropa beherrschte, ist heute noch in dem Verlauf der Geopotentialen der relativen Topographie 500/1000 mb zu erkennen. Dabei hat die von Mitteleuropa ins westliche Mittelmeer abfließende Kaltluft dem Schirokko-Tief über den Atlasländern Energiegewinn gebracht. An der über Griechenland und das Schwarze Meer verlaufenden Frontalzone zogen schwache Wellen, die über Westrußland an der Westflanke des russischen Hochdruckgebietes nach Norden gesteuert wurden.

Brauer

Voraussichtliche Weiterentwicklung:

Bei weiterem Druckanstieg über Südosteuropa und anhaltendem Druckfall über Westeuropa und dem nördlichen Mitteleuropa entwickelt sich ein vom südrussischen Hoch zum Alpengebiet reichender Keil bei gleichzeitiger Ausbildung eines Tiefkerns über der Nordsee. Bei der starken atlantischen Westdrift folgen neue, sich südlich von Grönland abspaltende Teilstörungen des Labradortiefs rasch ostwärts nach und lassen auch für das Alpengebiet in einigen Tagen wieder zyklonale Witterung erwarten.

Dr. Scherhag

