

Wetterkarte

des Deutschen Wetterdienstes Wetteramt Frankfurt

Bei unregelmäßiger Lieferung sind Beschwerden immer an das Zustellpostamt zu richten

Verlagsort: Frankfurt/Main

Erscheint täglich, Postbezug monatlich 2,- DM

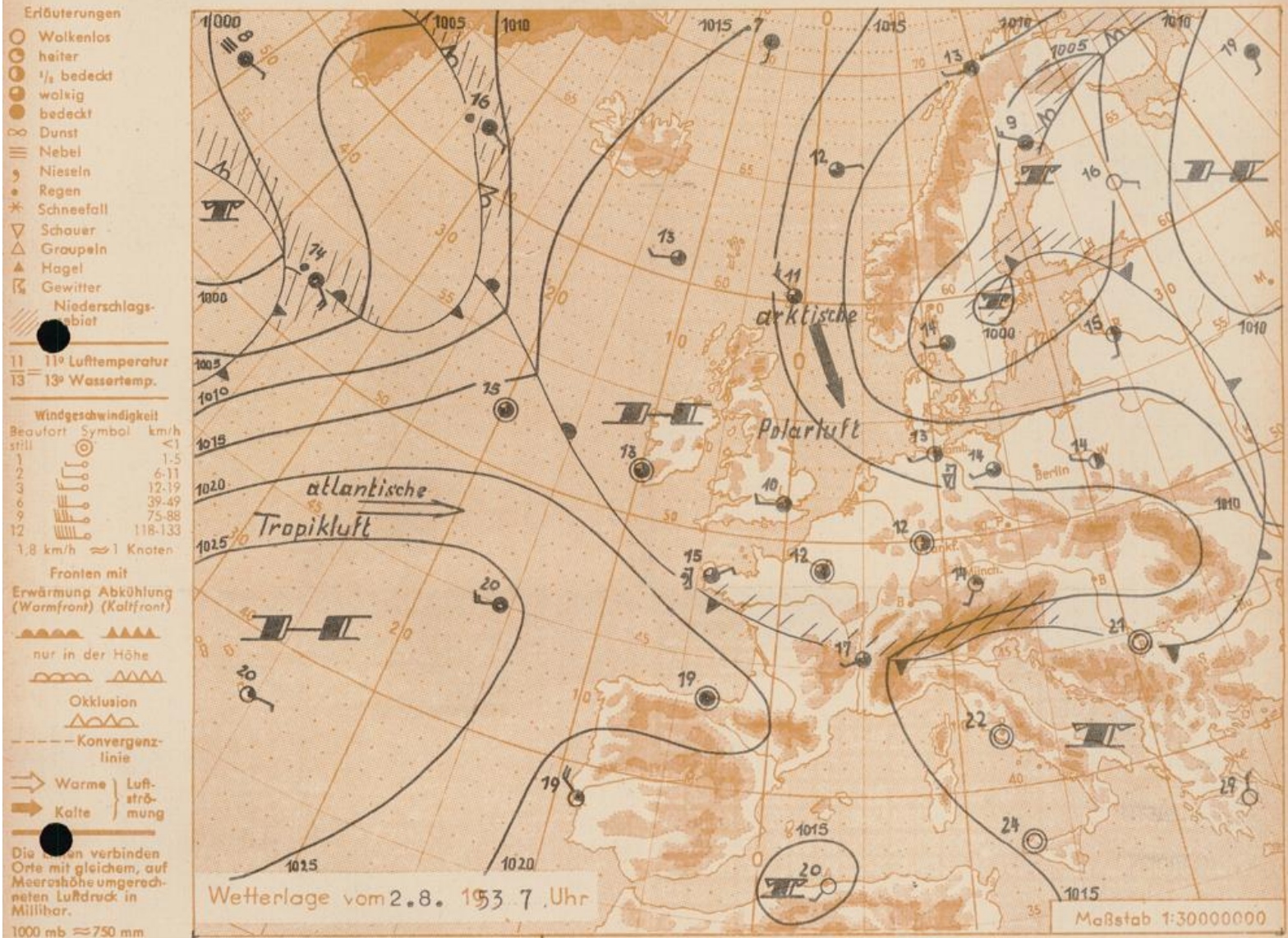
Feldbergstr. 47, Telefon 720 44 / 45

Postscheckkonto: Frankfurt/M. 88 48

Jahrgang 1953

S o n n t a g , den 2. August 1953

Nummer 214



Das Tief über Skandinavien hat nur unwesentlich an Intensität verloren und an seiner Rückseite sind noch etwas kältere Luftmassen nach Deutschland vorgestossen. Sie liessen die Temperaturen der letzten Nacht vielfach unter 10 Grad zurückgehen und geben heute wieder zu stärkerer Bewölkung Anlass. Das Hoch westlich der Britischen Inseln hat seine Lage kaum verändert. Damit ist eine bemerkenswerte Verzögerung im Wetterablauf seit gestern festzustellen, die möglicherweise eine Umstellung der Grosswetterlage einleitet. Zunächst lässt Luftdruckanstieg über der Nordsee und Mitteleuropa jedenfalls die Entwicklung eines Hochausläufers erwarten, der in den ersten Tagen der Woche bei uns wetterbestimmend sein dürfte.

Dr. Mo.

Sonnenaufgang am 3. in Frankfurt/Main
Mondaufgang (1 Tag nach I. Viertel)

0456 Uhr, Untergang 2005 Uhr MEZ
2325 Uhr, Untergang 1537 Uhr MEZ

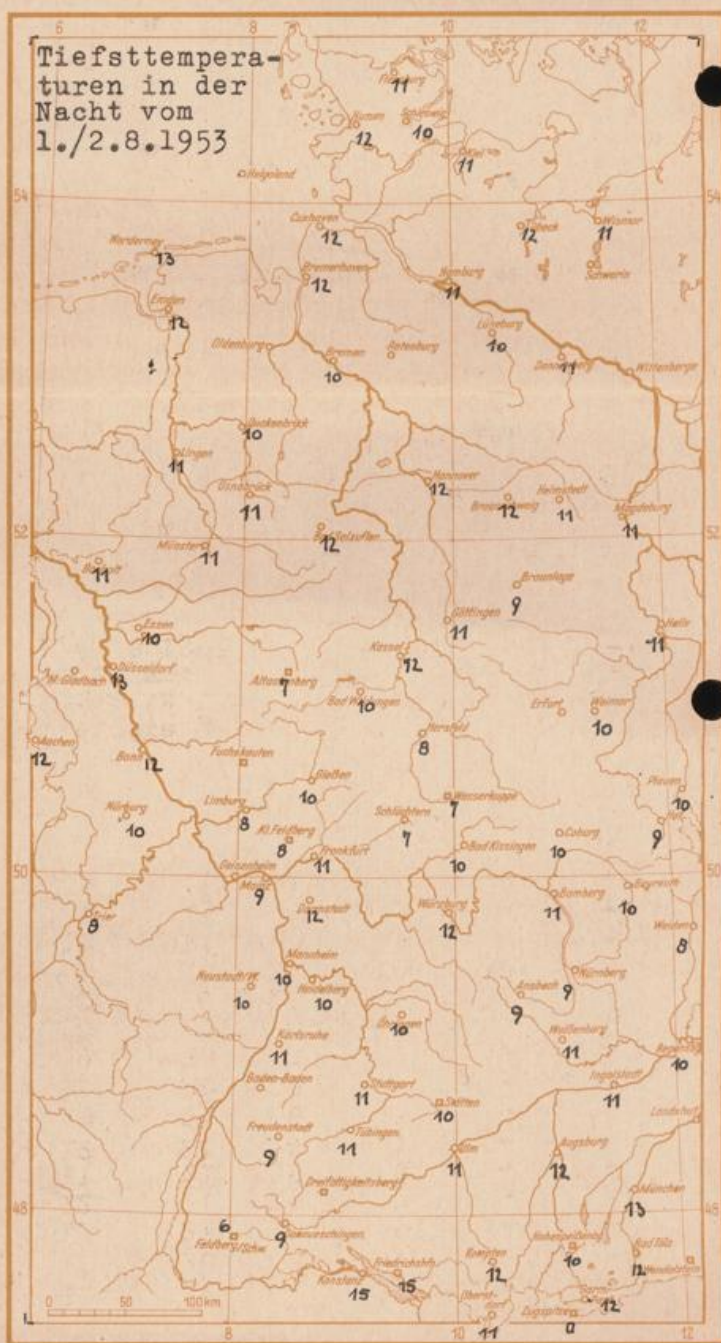
Wettermeldungen von heute morgen 7h

Station	Höhe NN	Wetter	Wind km/h	Temperatur °C			Niederschlag in 24 Std. mm	Schneehöhe cm
				7 Uhr	höchste gestern	Tiefstwert der Nacht in 2m Höhe am Boden		
Frankfurt-Stadt	103	heiter	still	12	21	11	10	-
Flughafen Rhein-Main	110	heiter	SW 5	11	20	8	7	-
Darmstadt-Bismarckturm	265	heiter	SW 11	12	21	12	8	-
Mannheim	97	wolkenlos	still	12	21	10	8	-
Mainz	131	heiter	still	11	21	9	6	-
Geisenheim	109	heiter	SW 6	12	21	8	7	-
Limburg/Lahn	130	wolzig	still	10	21	8	5	-
Giessen	185	bedeckt	SSW 4	11	20	10	8	-
Schlüchtern	204	wolzig	WNW 1	9	20	7	7	-
Bad Hersfeld	216	wolzig	S 9	10	20	8	6	-
Bad Wildungen	280	Regen	still	12	18	10	9	0.1
Kassel	198	n.Schauer	WSW 14	12	19	12	10	0.4
Kleiner Feldberg Ts.	807	wolzig	WNW 11	10	14	8	5	-
Wasserkuppe Rhön	921	wolzig	W 8	8	13	7	5	-
Karlsruhe	115	heiter	still	12	21	11	9	-

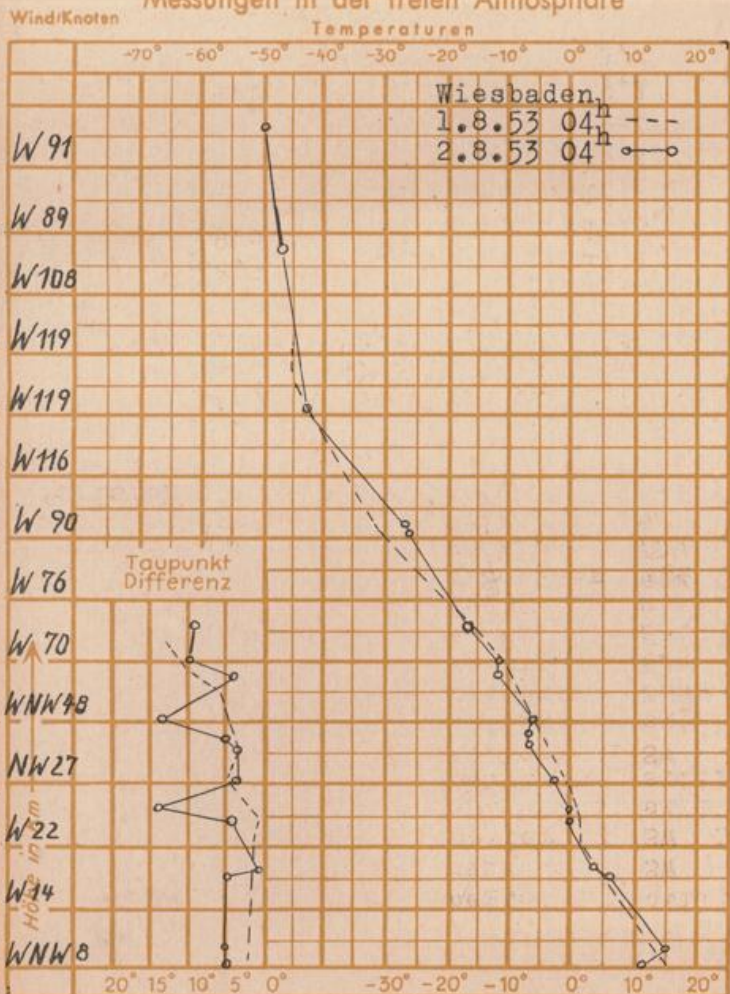
Lufldruck 7h	Höhe	mm	auf Meereshöhe umgerechnet mm	
Frankfurt/M.	109	753.2	763.1	1017.3
Giessen	193	745.3	762.8	1017.0
Karlsruhe	116	752.8	763.3	1017.6

Erdbodentemperaturen Frankfurt/M. 7 Uhr

10 cm Tiefe	16.3 °C	-	20 cm Tiefe	17.9 °C
50 cm Tiefe	19.3 °C	-	100 cm Tiefe	18.5 °C
Temperaturtagesmittel in Frankfurt/M. gestern	16.9 °C			
Mittelwert d. Jahre 1851-1930	19.2 °C			
Sonnenscheindauer gestern in Frankfurt/M.	9.4 Std.			
in Giessen	9.1 Std.	-	in Kassel	9.1 Std.
auf den Kleinen Feldberg Ts.	8.4 Std.			



Messungen in der freien Atmosphäre



Auskünfte und Beratungen durch das Wetteramt in Frankfurt (Feldbergstr. 47, Tel. 72044, 72045), durch Vermittlung der Wetterstationen Darmstadt-Bismarckturm (Tel. 748), Geisenheim (Tel. Rüdesheim 639), Giessen (Tel. 2119), Limburg (Tel. 847), Schlüchtern (Tel. 224), Kassel-Wilhelmshöhe (Tel. 3540, 5040), Bad Wildungen (Tel. 258), Bad Hersfeld (Tel. 388).